

皆様の御協力により『道路復興宝くじ』は100%消化の好成績を納めました。厚く御礼申し上げます。発行所 金木町役場 印刷所 東奥日報社 印刷局 印刷局

役場への電話は 次の番号へ 町長室(切替) 四番 第二課(経済、財政) 四番 第一課(総務、教育民生、調査) 四番 農業委員会、林産物及びその他 六四番 検査所 六四番 夜間係本部 四番 寝る前には必ず火元を点検しましょう

財政事情説明書

金木町長 花田 一

第二章 昭和二十六年年度の予算はどのように執行されたか 本期(自昭和二六、一、一至昭和二七、六、三〇)における追加更正予算についてその主な項目について説明をすれば次の通りです。 第一節 歳入について 町財政の経費をまかなう主なものとして

Table with 4 columns: 町税, 町債, 地方平衡交付金, 国庫支出金(補助), 県支出金(補助), その他. Values in Yen.

別表(一) 昭和26年度歳入追加更正予算状況調 (昭和27年6月30日現在)

Table with 5 columns: 科目, 昭和26年12月, 追加更正額, 計. Rows include 町税, 地方財政平衡交付金, etc.

別表(二) 昭和26年度歳出追加更正予算状況調 (昭和27年3月31日現在)

Table with 5 columns: 科目, 昭和26年12月, 追加更正額, 計. Rows include 議役警衛, 警察, 消防, etc.

別表(三) 昭和26年度歳入歳出追加更正予算状況調 (昭和27年3月31日現在)

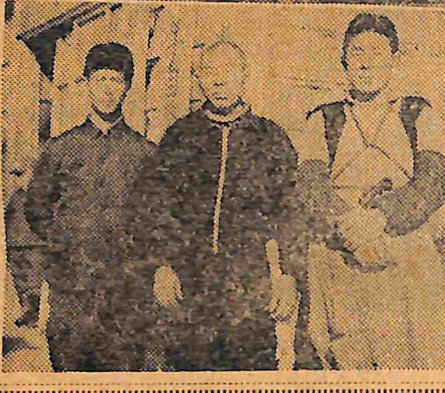
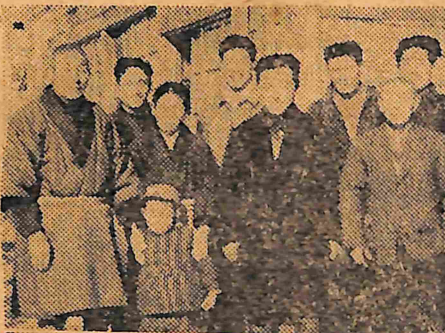
Table with 5 columns: 科目, 昭和26年12月, 追加更正額, 計. Rows include 国民健康保険徴収金, 財産収入, etc.

別表(四) 昭和26年度収支状況調 (昭和27年6月30日現在)

Table with 5 columns: 科目, 予算額, 調定額, 収入済額, 未収額. Rows include 国民健康保険徴収金, 財産収入, etc.

供米完納成る!!

一粒の米も尊び供出へ 産米供出割当六、三四五石を完納し、さらに十二月末現在では九八〇石の超過となっている。 十一月十七日、今年度



十一月十七日、今年度産米供出割当六、三四五石を完納し、さらに十二月末現在では九八〇石の超過となっている。 十一月十七日、今年度産米供出割当六、三四五石を完納し、さらに十二月末現在では九八〇石の超過となっている。

目について説明申し上げます。 〇昭和二十六年十二月末現計 予算額 四七四、六三〇円 最終予算額 五三六、六三〇円

〇最終予算額 五、一六、七八五円 〇最終予算額 二、二九〇、四六五円 〇最終予算額 二、四二〇、四六五円

〇最終予算額 一、〇〇六、〇五〇円 〇最終予算額 一、〇八〇、〇〇〇円の減額更正 〇昭和二十六年十二月末現計 予算額 二、二九、七八〇円

特別会社については別表(三)の『昭和二十六年歳入歳出追加更正予算状況調』及び別表(四)『昭和二十六年歳入歳出追加更正予算状況調』を御覧下さい。 第三章 町債及び町有財産の現況

〇昭和二十六年十二月末現計 予算額 五、四六五、〇五〇円 〇最終予算額 六三三、七五三円



特別会計決算歳入

Table with columns: 科目, 予算現額, 決算額, 増額, 減額. Rows include 公企業及び財産収入, 公債金, 使用料及び手数料, etc.

Table with columns: 科目, 予算現額, 決算額, 翌年度繰越額, 不用額. Rows include 役場費, 社会及び労働施設費, 保健衛生費, etc.

別表(八)

Table with columns: 事業名, 予算額, 支出済額, 6月30日現在, 事業費に対する財源内訳. Rows include 中小学校前年度追加工事費, 金木中学校費, etc.

別表(九)

Table with columns: 年度, 町税調定額, 人口, 一人当町税負担額, 一世帯当町税負担額. Rows include 昭和25年度, 昭和26年度, 昭和27年度.

別表(五)

昭和26年度本期における収支状況調

(自昭和27年1月1日 至昭和27年6月30日)

Table with columns: 科目, 予算額, 調定額, 収入済額, 滞納額, 予算残額. Rows include 町税収入, 税外収入, 公企業及び財産収入, etc.

Table with columns: 科目, 予算額, 支出済額, 予算残額. Rows include 議会场費, 役警消防土木教育費, 社会労働施設費, etc.

別表(六)

町有財産現在調

(昭和27年6月30日現在)

Table with columns: 区, 種目, 員数, 金額, 備考. Rows include 土地, 建物, 勸業銀行株式, etc.

別表(七)

一般会計歳入決算

Table with columns: 科目, 予算現額, 決算額, 増額, 減額. Rows include 町税, 地方財政平衡交付金, 公企業及び財産収入, etc.

Table with columns: 科目, 予算額, 決算額, 翌年度繰越額, 不用額. Rows include 議会场費, 役警消防土木教育費, 社会労働施設費, etc.

我が町の横顔



火事になつたら? (大型車の唯一の廻場所 關枝寺街道三叉路)

『火事』とは切つても切れない政では『町費で』などとはい... 『自動車のポンプ』が苦勞するこ... 『火事』とは切つても切れない政では『町費で』などとはい... 『自動車のポンプ』が苦勞するこ...

『やらねばならぬこと』それは たゞさんあることと思ひますが... 現在の住民登録簿に基いたもので... 『やらねばならぬこと』それは たゞさんあることと思ひますが... 現在の住民登録簿に基いたもので...

教育委員会辞令 (十一月五日) 委員長 田中直太郎 副委員長 福士孫九郎 教育長 中谷洲男

同右事務局職員 (十一月二日付) 局長 山田 監査 山田 庶務 山田

廣報委員会組織会 (十一月十六日) 委員長 戸哲三氏選任 (委員長一戸哲三氏選任) 十一月八日 供米完納慰安会