

金木だより

公立金木病院

津軽北部の医療センター

十月末には着工

伝染病棟も新築

金木および中里町の組合立として昨年十月一日に新築した金木病院は、このほど新築することに正式に決定し、設計も完成し、近く着工することになった。だが、同病院は、明治三十五年金木尋常小学校として建てられたものを使用してきたもので、関係者はじめ地域住民は、この期報に接し大喜びである。

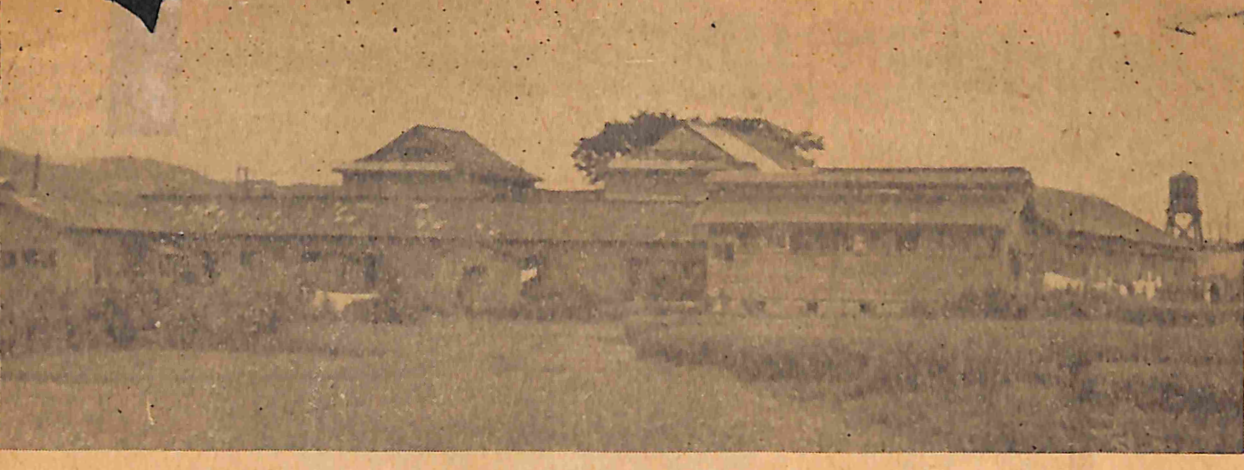
工事費は約六千万圓

金木病院の新築計画は、九が完成すれば、西北両部の据ることになり、地域住民に大きな期待を寄せられてきた。第一期は、第二期の完成後、第二期の工事費は約六千万圓と見込まれている。

交通事故の防止運動

町ぐるみで協議を組織

近頃の交通事故は交通量の増加と共に、日甚しき傾向を認める。町ぐるみで協議を組織し、交通事故の防止運動に取り組む。



裏からみた金木病院

国民健康保険

角平 言宛

政府は、昭和三十六年度から、国民健康保険を実施する。これは、国民健康保険事業を、九月末日現在で被保険者が一万人二千六百二十八人(二七七世帯)に達し、ようやく軌道にのって来た。以下簡単に、国民健康保険の概要について述べ、町民各位の理解を、さらに深めたいと思う。

★ 国民健康保険の概要

政府は、昭和三十六年度から、国民健康保険を実施する。これは、国民健康保険事業を、九月末日現在で被保険者が一万人二千六百二十八人(二七七世帯)に達し、ようやく軌道にのって来た。以下簡単に、国民健康保険の概要について述べ、町民各位の理解を、さらに深めたいと思う。

★ 国民健康保険の概要

1. 国民健康保険の被保険者
2. 国民健康保険の被保険料
3. 国民健康保険の給付
4. 国民健康保険の加入と脱退
5. 国民健康保険の負担金

★ 国民健康保険の被保険者

国民健康保険の被保険者は、町内に住所を有する者で、収入が一定以下の者である。

★ 国民健康保険の被保険料

国民健康保険の被保険料は、世帯主が負担する。

★ 国民健康保険の給付

国民健康保険の給付は、医療給付、介護給付、保健給付、健康増進事業等である。

★ 国民健康保険の加入と脱退

国民健康保険に加入する場合は、町民課に申請する必要がある。

★ 国民健康保険の負担金

国民健康保険の負担金は、町民課に支払われる。

★ 国民健康保険の負担金

国民健康保険の負担金は、町民課に支払われる。

共同防除で成果あげ

意慾的な嘉瀬農研

農事研究グループは、当最低二十才と相応市の広域と共に、町内には四日クラブ、生活い年令層からなっているが、共同防除で成果を挙げている。

被害額は約一億圓

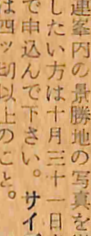
台風十四号最もひどい

台風十四号、十五号は、金木にわたって記録的な被害をもたらしたが、当町では土本施設、農作物、農地、農用施設など約一億圓、そのうち最も大きな被害を受けたものは、農作物被害は約九千五百万円(約二十万石)と総被害額の九割を占め、水稲も約一億四千万円(約一千万石)となっているが、主なものにあげれば次のとおりである。

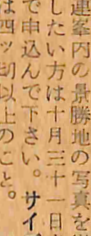
住宅は十一月十八日で総工費約

未検査の木炭は損

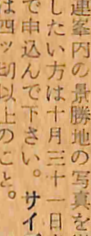
町当局では、今年十八日、馬場内の町官住宅を建て、(一)戸九区十一月十日までに全部竣工、(二)戸九区十一月十日までに全部竣工、(三)戸九区十一月十日までに全部竣工。



農事研究グループ



農作物被害の状況



町官住宅の建設現場

秋季交通安全期間 路上遊び禁止22日 路上遊び禁止22日 路上遊び禁止22日

被害額は約一億圓

台風十五号最もひどいリンゴ

十四、十五号は、全日本... 被害額は約一億圓... 台風十五号最もひどいリンゴ



(写真は台風でベシヤンコの公民館)

住宅は十一月竣工

十八戸で総工費約五百万円... 住宅は十一月竣工... 十八戸で総工費約五百万円

共同防除で成果あがる

意欲的な嘉瀬農研究

共同防除で成果あがる... 意欲的な嘉瀬農研究... 共同防除で成果あがる



名勝 古跡めぐり

名勝 古跡めぐり... 名勝 古跡めぐり... 名勝 古跡めぐり

町民の声

町民の声... 町民の声... 町民の声

町議選は大選挙区制

町議選は大選挙区制... 町議選は大選挙区制... 町議選は大選挙区制

追加予算など六件原案可決

追加予算など六件原案可決... 追加予算など六件原案可決... 追加予算など六件原案可決

正しい歩行で励行を

正しい歩行で励行を... 正しい歩行で励行を... 正しい歩行で励行を

交通安全デーに思う

交通安全デーに思う... 交通安全デーに思う... 交通安全デーに思う

公民として

公民として... 公民として... 公民として

必要な住民登録

必要な住民登録... 必要な住民登録... 必要な住民登録

金木狂犬予防

金木狂犬予防... 金木狂犬予防... 金木狂犬予防

国民年金の相談所

国民年金の相談所... 国民年金の相談所... 国民年金の相談所

金木春秋

金木春秋... 金木春秋... 金木春秋

家計には 預金と税金を

Table with columns for '町税今後の納期' (Future Municipal Tax Payment Schedule) and '家計には 預金と税金を' (Household Budget: Savings and Taxes). Rows include dates like 十月, 十一月, 十二月 and tax types like 固定資産税, 消費税.