



待望の

フィールド

アスレチックが

大東ヶ丘に

金木町自然休養村野

営場施設の一つとして、

大東ヶ丘にフィールド

アスレチックが建設さ

れています。このアス

レチックは全部で25ポ

イントあり、作家太宰

治の一生をユニークに

表現したものです。

工事は今月中の完成

を目標に行われており、

十月には、みなさんが

楽しめるものと思われ

ます。

いよいよ着工に！

金木町自然休養村整備事業 今年度は町と営農4団体が実施

町が事業主体となるもの

実業種目	事業概要	概算事業費
野営場	野営場整備他附帯施設	千円 24,000
農民健康増進施設 (農業者トレーニングセンター)	健康増進施設 1棟 1,831.8㎡	209,000
観光農林漁業 経営管理所	経営管理所 1棟 (藤枝集会所)	7,000

昭和五十二年度に計画地区の指定を受けた金木町自然休養村整備事業は、今年度から五十六年度まで四年で実施されます。

この事業は、農山村のすぐれた自然環境を保全するとともに、地域の特性に応じた観光農漁業を育成し、昭和五十二年に計画地区の指定、五十二年年度に実施計画地区の指定、本年

昭和三十二年に計画地区の指定を受けた金木町自然休養村整備事業は、今年度から五十六年度まで四年で実施されます。

都市生活者等に健全な休養の場を提供することを目的に昭和四十六年度から始まり、当町では五十年に「自然休養村」地区の指定、五十二年年度に実施計画地区の指定、本年

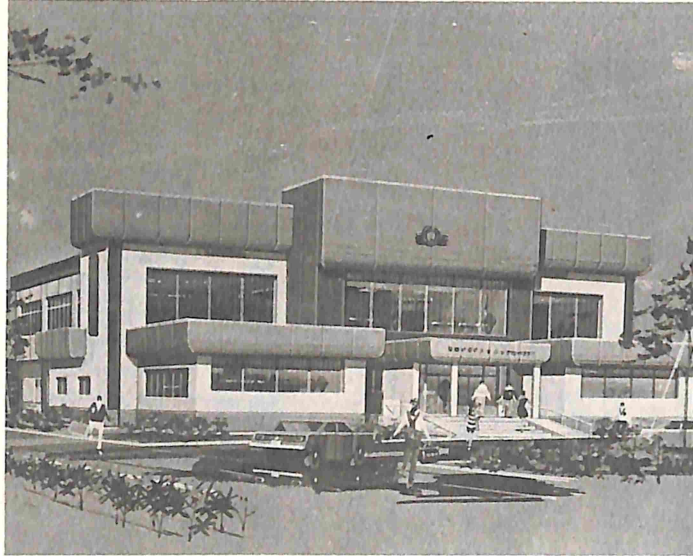
農家が事業主体となるもの

団体名	実業種目	事業概要	概算事業費
川倉営農組合	水田作近代化施設 園芸作近代化施設	トラクター1台、コンバイン2台 自走カー2台、苧乾燥調整施設1棟 トレンチャー1台、花木温室2棟、管理所1棟	千円 54,000
蒔田営農組合	水田作近代化施設	トラクター 1台 自走カー 1台	4,000
ヤマ石しいたけ生産組合	しいたけ栽培 管理施設	しいたけ栽培管理施設 4棟	14,000
農事組合法人 みちのくなめこ生産組合	なめこ栽培 管理施設	なめこ栽培管理施設 8棟	41,000

本年度実施される事業は表のとおりです。

●金木町立歴史民俗資料館が予定通り八月一日より開館して一カ月が過ぎました。見学者もすでに二千人を越え、予想以上の盛況下にあります。関係各位の御尽力と大事な品々の提供に御協力された多くの町民に対し、心から御礼申し上げます。特に七月二十五日、津島美智子様には数多くの故太宰治遺品をお寄せ下さいました。東京栗鴨の自宅より、従来まで内外不出とし、家宝に勝る無二の貴重な故人そのものと感ぜられる身の回り一切の遺品を提供、お別れの際のあの悲痛な御夫人の御姿に対し、今は何としても保存に万全を期すべく、責務の重大さを痛感いたします。津島雄二・園子御夫妻の御援助に對しましてこの段衷心より御礼申し上げます。各家庭におかれまして

やあは長です



この中から、「農民健康増進施設（農業者トレーニングセンター）」について紹介しましょう。

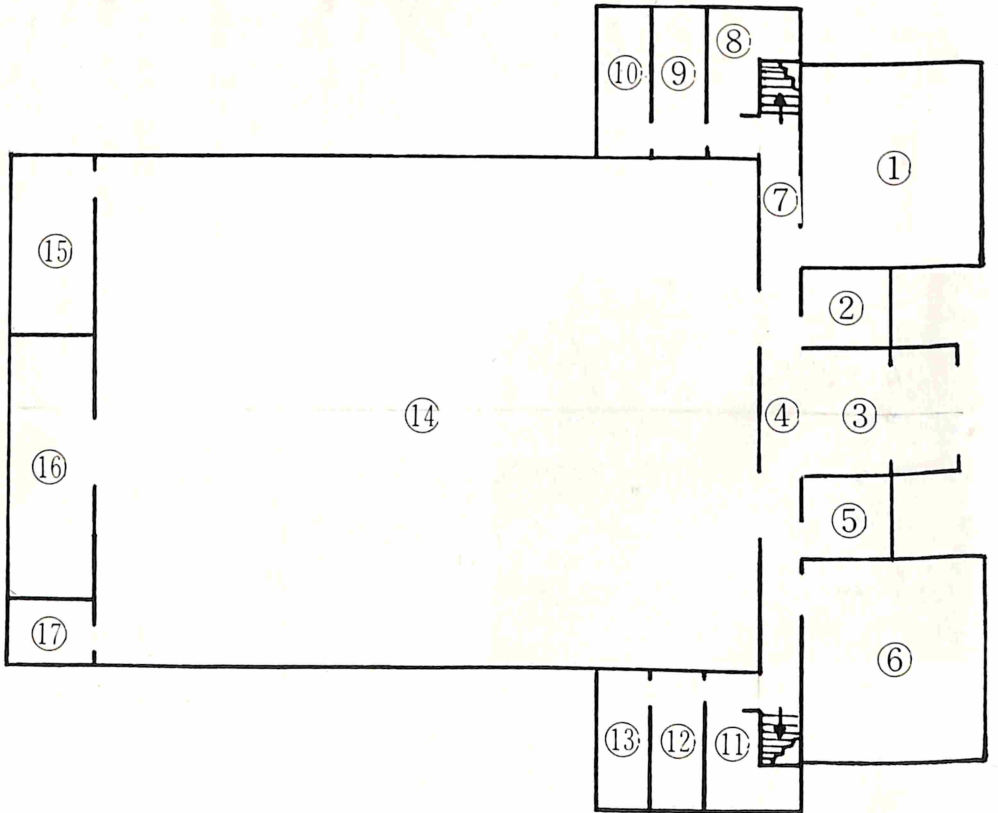
この施設は、農民の健康と体力づくりを目的に建てられるもので、工事費一億九千万円、建築面積一千八百三十平方メートル、鉄骨造一部二階建てで、このほかに体育器具、トレーニングマシンに三百八十万円、備品に百万円など合わせて二億九百万円の予算で、金木町

中央公民館の西側に建設されます。

中では、バスケットボール一面、バレーボール二面、テニス二面、バドミントン四面がとれ、他に柔道・剣道ができる研修室や、相撲のけいこ場もあり、更衣室はシャワーやロッカーがついた近代的なものです。

完成予定は来年三月ですので、春にはみなさんが汗を流せることでしょう。

- ① 相撲場
- ② 相談室・救護室
- ③ 玄関
- ④ ホール
- ⑤ 事務室
- ⑥ トレーニング室
- ⑦ 廊下
- ⑧ 男子 WC
- ⑨ ♪ 更衣室
- ⑩ ♪ シャワー室
- ⑪ 女子 WC
- ⑫ ♪ 更衣室
- ⑬ ♪ シャワー室
- ⑭ 運動場
- ⑮ ボイラー室
- ⑯ 用具室
- ⑰ 放送室



●町に対しての要望事項や御意見等がございましたら、お気軽に町長室をおたずね下さい。又提案箱を御活用下さい。

●行楽の秋となり、運転手・歩行者とも不注意になりがちです。車輛の点検整備等慎重を期され、歩行者も細心の注意を払い、くれぐれも交通事故のないようお気をつけ下さい。

はまだまだ貴重な品々が沢山保存されていることと存じます。つきましては期限付きの貸付けでも結構ですので展示させて下さいませよう、何卒資料館長に御申し出下さい。

(TEL ③二二九四)

開館 9時～16時、
(月曜日は休館)

交通安全の

願いをこめて

交通安全西北五地区大会



今年は、異常なほど多くの交通事故者を出している青森県。金木町でも例外ではありません。オートバイの二人乗りによる事故死、スピードの出しすぎや酒酔い、居眠り、わき見など、ドライバーが注意を怠ったために、事故が起きています。五分おそく着く、これを心して運転すれば、無理な超越しやスピードの出した。

しすぎもなくならず、事故の原因もなくなるわけです。

このような事故原因となる交通七悪を住民ぐるみで徹底追放しようと、青森県警察本部・西北五地区十五市町村が主催となって、八月二十四日、金木町中央公民館で、昭和五十三年青森県交通安全県民大会西北五地区大会が開催されました。

大会では、死者への黙とう、功労者の表彰、来賓の挨拶がありました。つづいて意見発表では、当町から運転者の立場から徳田長弘さんが発表しました。

また、大会では次の三つを宣言し、閉会しました。

●暴走運転、酒飲み運転、無免許運転を徹底的追放します。

●無理な横断やとびだしをやめ、正しい歩き方をします。

●こどもと老人を交通事故から守ります。

行政相談週間

10月15日～21日

行政相談委員

田村雄三（小川町）

②2232

役所の仕事のことでお困りのこと、わからないことあらためてほしいことなどがありましたら次のところへご相談下さい。無料で秘密を守り、親身になって相談に応じます。

なお、週間中には次の行事があります。

○巡回相談（17日）

10時～15時 嘉瀬公民館

○定例相談（19日）

10時～15時 役場

写真紹介

金木町立歴史民俗資料館

今年春に完成し、開館の準備を進めていた「金木町立歴史民俗資料館」は、八月一日にオープンして、はや一カ月半がたちました。町内はもとより、県外からも多くの観光客が訪れ、賑わいをみせています。

総工費三千五百万、鉄骨平屋建て三百五十五平方メートルのこの建物には、新田開発当時の資料・古書・大福帳などを置いている古文書室、

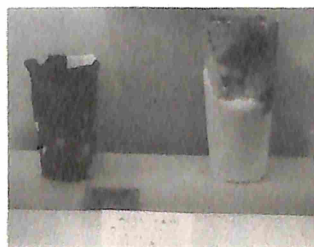
トミ・スキ・摺臼・ナベ・カギなどの民俗資料室、妻の神遺跡より発掘された石器・土器などの考古資料室そして目玉ともいえるべき太宰治の遺品を展示している太宰資料室があり、太宰ファンを楽しませていきます。



〈落ちついた感じの資料館〉



〈太宰が愛用したマント〉



〈町内より発掘された土器〉



〈昔使われた日用品の数々〉

今月のテーマ

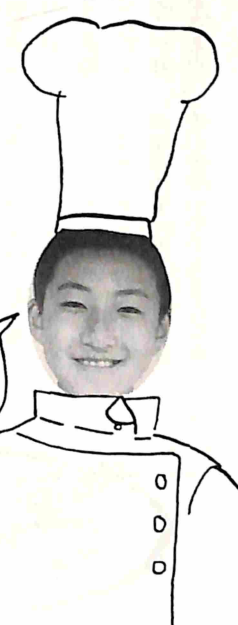
「将来どんな職業につきたいか？」
喜良市小学校六年生に聞く

なら ゆかさん




ソウバトの先生
一級のおづまえを先
揮できるし子供が好
まぬかひ。

こん としのぶくん



コックさん
家事の手伝いをし
料理がとくいだ
から。

くどう りゆうじくん



体育が国語
の先生、スポ
が好きで得意
だから。

若乃花横綱昇進記念 大金盃 発売中



若乃花関が第五十六代横綱に昇進したのを記念して大金盃を若乃花大鰐後援会が発売しております。

- 大金盃 三万円
- 特製金盃 十万円

申込みは役場総務課まで。



金木小学校 新築工事着工

金木小学校の建設は本年度の当初予算に盛り入れ、昭和五十五年度までの三カ年で計画が行われますが、八月三日、工事の無事を祈って起工式が小学校建設予定地で行われました。

この小学校は工事費総額



〈田村さんが立退いた跡〉

七億九千九百万円で建設され、金木・蒔田・神原の児童が通学するもので、本年度は一億四千四百万円が工事に当てられます。

各小中学校が老朽化しており、早期新築が望まれているだけに工事完成が待ち望まれます。

ここは町有地です

芦野公園の町有地には個人住宅があり、町では立ち退きをお願いしていますがこのほど、田村厚三さんが立ち退いて下さいました。これにならって、残りの六世帯の方々も、一刻も早く立ち退くようお願いいたします。

金木夜話

(4)

太宰治のこと (その二)

時代がかわって、昭和十八、九年と思う。百姓のオンジの私は、精農家としてアカギレだらけの指にソグイツギをまいた手に、津島文治農会長から賞状を貰った。その年のある日、友人の自川直義君がやってきて、「山源」の修治が戻ってきてから遊びに行こうと誘いに来た。そのころの修治はいうまでもなく作家太宰治である。

その晩、二人で「山源」にいった。修治さんはカスリの羽織を着て、台所の炉端に座っていて、「やあ、よくきてけた。しばらくぶりで金木さま戻ったども、何処さま出ないで退屈してるとごだ」と喜んで迎えてくれた。(台所とはいっても流し場ではなく、常時気安く使う部屋をこの辺では台所というのである)修治さんは私に見たことのない煙草を進めたが、自分

でも負けても、とにかく地主が角袖(かくそで)を着て暮すような時代は、もうこれでなくなると思う。私は二人の話を知って聞いていただけだったが、心の中では強いショックを受け、本当にそうなるのかなア、と考えていた。私にとって、これが太宰との最初で最後の語り合いの機会であった。

その晩も主人の文治先生のところには五、六人の来客があったらしく、女中さんたちがなんべんも奥座敷の方へお茶を運んでいた。(「金木郷土史」より)

国民年金は、厚生年金や共済組合などに加入していない、農業や商業などに従事している自営業やサービ

ス業の人を対象としています。また、厚生年金等の加入者の奥さまには任意加入の途も開いており、これら本県の加入者は、現在、四十六万人をこえ、県総人口の三分の一近くの人が加入しています。

加入期間は、二十歳から六十歳未満となっています。国民年金の給付は、老齢病氣、ケガ、死亡などに対し、年金を支給することに

よって所得の保障を図ることを目的としています。年金給付の種類は次のとおりです。

○老齢年金 (六十五歳から支給)
○通算老齢年金 (六十五歳から支給)

○障害年金 (病氣やケガをしたときを支給)

○母子年金 (母子年金)

わたしたちと国民年金

(夫と死別した妻に十歳未満の子がいるときを支給)

○準母子年金 (生計中心者の男子と死別した女子に十八歳未満の孫などがいるときを支給)

○遺児年金 (父母と死別した十八歳未満の子に支給)

○寡婦年金 (年金権を満たしている夫と死別した六十歳から六十五歳の妻に支給)

給している人は約八万人、このほか福祉年金を受給している人が六万二千人居ます。(いずれも本県における数)

消費者物価が五%以上上昇したときは、年金額をスライドさせ、年金の価値が下がらないようにしてあります。

国民年金の保険料は月額二千七百三十円ですが、より高い年金を希望する人は月額四百円を上積みして納めることができます。

また、生活が苦しくて保険料を納められない人には保険料が免除される制度もありますので、詳しくは国民年金係(電③2111内線21)へおたずねください。

水田利用再編転作奨励補助金支払いについて

○八月中に一反歩当り三万一千五百円の概算払い。

○残額は十二月中に精算払いする。

○青刈り補助は十二月中に全額支払う。

※支払い場所 農協・銀行



泰平一家


森比呂志



自衛官への案内 (10月上旬各種試験)

	月 日	時 間	試 験 場	摘 要
航空学生	10月 1日(日)	9:00~ 15:00	五所川原第1高校	適性検査、学科
2等 陸海空士	10月 2日(月)	10:00~ 15:00	自衛隊弘前部隊	学科、身体検査 面接
曹候学生	10月 8日(日)	10:00~ 15:00	五所川原第1高校	学科

ご誕生
おめでとう



(五月)

工藤 洋美 (光弘) 金 木
三濁 樹理 (勝則) 川 倉
高橋千賀子 (節男) 喜良市
今 和也 (博康) 〃
芦田 嗣大 (健一) 〃
太田 志仁 (石男) 金 木

秋元 剛正 (勝春) 嘉 瀬
鈴木 章博 (一男) 〃
古川 寿人 (政信) 喜良市
下田 寿範 (明夫) 金 木
奈良 弘志 (繁行) 喜良市
澤田 亮 (一) 嘉 瀬
白川 博順 (登喜雄) 川 倉
前田 智 (勲) 神 原
泉谷 沙織 (好身) 川 倉
山田 安希子 (肇) 金 木
伊藤 志保 (修蔵) 嘉 瀬
沢田 和孝 (茂秀) 金 木
小野 貴史 (賢一郎) 〃
大橋 彩子 (一夫) 〃
原田 俊一 (啓一) 中 柏 木
小山内直人 (賢司) 金 木
沢田 亜希 (俊次) 〃
伊藤 志保 (修蔵) 嘉 瀬
山田 安希子 (肇) 金 木
泉谷 沙織 (好身) 川 倉
前田 智 (勲) 神 原
津島 忍 (豊) 金 木
秋元佳雅世 (幸彦) 嘉 瀬
鎌田 宏美 (善光) 〃
中谷 幸一 (幸栄) 川 倉
工藤千加子 (文裕) 藤 枝
古川 奈美 (昭信) 喜良市
伊藤 陽子 (徳弘) 嘉 瀬
田中麻由美 (健次) 川 倉



三濁 香織 (正隆) 川 倉
伊藤 春樹 (廣志) 嘉 瀬
伊藤 宏泰 (柏雄) 〃
鈴木 教博 (誠一) 〃
仙場 小弓 (良典) 金 木
小野 貴史 (賢一郎) 〃
大橋 彩子 (一夫) 〃
原田 俊一 (啓一) 中 柏 木
木村 俊孝 (秀孝) 金 木
白川 明子 (重治) 蒔 田
浅利寿美子 (光安) 川 倉
沢田 和孝 (茂秀) 金 木
阿部由希子 (繁) 金 木
田中 優 (多市) 金 木
津島 忍 (豊) 金 木
秋元佳雅世 (幸彦) 嘉 瀬
鎌田 宏美 (善光) 〃
中谷 幸一 (幸栄) 川 倉
工藤千加子 (文裕) 藤 枝
古川 奈美 (昭信) 喜良市
伊藤 陽子 (徳弘) 嘉 瀬
田中麻由美 (健次) 川 倉

今 亜希子 (清廣) 嘉 瀬
澤田 朋子 (晴美) 金 木
白川 嗣光 (光成) 金 木
工藤 哲也 (弘美) 藤 枝
須崎 貴彦 (正廣) 嘉 瀬
中谷由香利 (賢) 川 倉
木村 俊孝 (秀孝) 金 木
白川 明子 (重治) 蒔 田
浅利寿美子 (光安) 川 倉
沢田 和孝 (茂秀) 金 木
阿部由希子 (繁) 金 木
田中 優 (多市) 金 木
津島 忍 (豊) 金 木
秋元佳雅世 (幸彦) 嘉 瀬
鎌田 宏美 (善光) 〃
中谷 幸一 (幸栄) 川 倉
工藤千加子 (文裕) 藤 枝
古川 奈美 (昭信) 喜良市
伊藤 陽子 (徳弘) 嘉 瀬
田中麻由美 (健次) 川 倉



高坂 篤志 (誠) 金 木
高坂 剛志 (誠) 金 木
伊藤 純 (均) 嘉 瀬
中谷 響子 (豊) 川 倉
角田 朱穂 (登) 金 木
木村 郁子 (政孝) 金 木
柳谷ひとみ (健治) 喜良市
泉谷 道哉 (道久) 嘉 瀬
今 大和 (良逸) 喜良市
棟方 征雄 (團丈) 喜良市
原田弘子 (恒五郎) 中 柏 木
工藤 真義 (賢蔵) 弘前市
津島 祥子 (賢造) 金 木
野宮 正 (喜三郎) 金 木
竹内 富子 (昇) 藤 枝
浅井 良夫 (昇) 和歌山
鳴海 弘子 (勝義) 嘉 瀬
水澤賢二 (勇治郎) 北海道
榎引千津子 (儀男) 喜良市
山中 弘樹 (兵吉) 嘉 瀬
田嶋 玲子 (常定) 青森市

吉崎 利政 (重蔵) 嘉 瀬
田中 京子 (塚) 静岡県
白川 裕晃 (俊明) 金 木
川崎 順子 (喜一郎) 木 造
町田 義一 (輝夫) 青森市
西村 裕子 (正治) 喜良市
白川 一彦 (軍一) 金 木
桑原 則子 (見吉) 北海道
向山 憲明 (龍憲) 東京都
神島 敬子 (徳衛) 嘉 瀬
白川 満 (清二) 時 田
古川つゑ子 (兼五郎) 喜良市
泉谷 佳司 (義美) 川 倉
古川 綾子 (勇作) 中里町
棟方 征雄 (團丈) 喜良市
原田弘子 (恒五郎) 中 柏 木
工藤 真義 (賢蔵) 弘前市
津島 祥子 (賢造) 金 木
野宮 正 (喜三郎) 金 木
竹内 富子 (昇) 藤 枝
浅井 良夫 (昇) 和歌山
鳴海 弘子 (勝義) 嘉 瀬
水澤賢二 (勇治郎) 北海道
榎引千津子 (儀男) 喜良市
山中 弘樹 (兵吉) 嘉 瀬
田嶋 玲子 (常定) 青森市

人口と世帯数

男 7,335人
 女 7,472人
 計 14,807人
 世帯数 3,863世帯
 (S53・7・31現在)

- | | | | | | | | | | | | | | | | | | | | | | | |
|------------------------------|-----------------------------|------------------------------|-------------------------------|------------------------------|------------------------------|------------------------------|-----------------------------|------------------------------|------------------------------|------------------------------|-----------------------------|------------------------------|------------------------------|-----------------------------|-----------------------------|-----------------------------|------------------------------|-----------------------------|------------------------------|----------------------------|------------------------------|-----------------------------|
| (木村 久下 武美(七郎) 中柏木 良子(久喜) 大分県 | (泉谷 治利(佳正) 川倉 齋藤 幸子(定一) 蔦田 | (小松 勝春(竹太郎) 嘉瀬 櫛引 待子(幸一) 五所市 | (棟方 次男(文治) 喜良市 大川あけみ(善右衛門) 中里 | (佐藤 昭雄(才吉) 青森市 泉谷 宣世(信儀) 川倉 | (三橋 清成(福次郎) 金木 佐藤美穂子(己代治) 山形 | (秋元 慶蔵(弥之助) 川倉 佐藤まり子(昭悦) 稲垣村 | (葛西 健(倉吉) 金木 村田 裕(敬造) 金木 | (山本 守(貞治) 山梨県 田中 静江(勇蔵) 金木 | (古川 昭造(健造) 中里町 田中 祥子(良逸) 金木 | (佐々木 勇(匠兒) 秋田県 小山内 節(万之助) 藤枝 | | | | | | | | | | | | |
| (古川 辰則(哲夫) 喜良市 松本 滋子(幸治) 高山県 | (神島 光廣(清光) 嘉瀬 千葉 奈美(嘉一) 岩手県 | (角田 義晃(徳太郎) 金木 高橋 栄子(正男) 北海道 | (今 昭博(由吉) 喜良市 藤元 幸子(兼五郎) 金木 | (生田 正信(正男) 木造町 竹谷千賀子(金弘) 喜良市 | (來山 正志(寛) 広島県 白川 良子(千代治) 藤枝 | (鳴海 久治(久男) 嘉瀬 三浦久美子(久三) 鶴田町 | (佐藤 守三(友三郎) 弘前 福山 延枝(光延) 金木 | (佐井川 仁(道秀) 中里町 吉村加千子(彌千雄) 弘前 | (鳴海 由春(秀男) 嘉瀬 曹 和子(己方) 埼玉県 | (豊島 正文(正彦) 鯉ヶ沢 中西 良子(清三郎) 金木 | | | | | | | | | | | | |
| (佐藤 博幸(鐵五郎) 秋田 木村 陽子(清孝) 金木 | (泉谷 雅彦(政次郎) 川倉 対馬 洋子(治好) 嘉瀬 | (白崎 治光(秀一) 嘉瀬 天野 澄子(勘次) 兵庫県 | (鈴木 光広(光雄) 神原 野部 天子(義雄) 茨城県 | (青山 定男(茂) 中里町 原田静子(勘衛門) 中柏木 | (六月) | (三濁成太郎(森蔵) 川倉 葛西 直子(義治) 中里町 | (渋谷文雄(善八郎) 鶴田町 奈良 久(孫一) 喜良市 | (西村 謙市(明) 喜良市 金井千栄子(善吉) 栃木県 | (杉山 良博(勝實) 中柏木 岩淵由美子(清勝) 平賀町 | (田中金男(勇太郎) 木造町 前田志津子(正衛) 神原 | (岩谷 博(末三郎) 深浦町 櫛引いり子(ナリ) 嘉瀬 | (竹内 恒孝(義治) 藤枝 田代恵美子(彦太郎) 神奈川 | (伊丸岡 仁(貫一) 喜良市 宮本裕美子(正義) 木造町 | (鳴海 昇(嘉七) 五所市 原田 優子(哲雄) 中柏木 | (神 勝政(正衛) 稲垣村 田村由美子(富士雄) 金木 | (岩倉友一郎(友也) 東京都 小林 ナツ(義男) 金木 | (岩田 信家(重美) 喜良市 鈴木 弘美(誠治) 横浜市 | (秋田谷忠雄(勝美) 市浦村 澤田 昭子(惣市) 嘉瀬 | (長尾重孝(助右衛門) 金木 笹館 則子(文司) 北海道 | (澤田 正美(隆) 中里町 高橋真紀子(喜一) 嘉瀬 | (安田 宏(柁四郎) 金木 小野千恵子(喜一郎) 弘前市 | (近藤 金幸(銓次) 愛知県 吉田日出美(文治) 金木 |

- | | | | | | | | | | | | | | | | | | | | | | | | | | | | | | | | | | | | | | | | | | | | | | | | | | |
|-----------------------------|----------------------------|----------------------------|------------------------------|------------------------------|------------------------------|------------------------------|----------------------------|-----------------------------|-----------------------------|-----------------------------|---------------------------|-----------------------------|----------------------------|----------------------------|----------------------------|----------------------------|----------------------------|----------------------------|----------------------------|----------------------------|---------------------------|-----------------------------|---------------------------|-----------------------------|----------------------------|-----------------------------|------|------------------------------|----------------------------|-----------------------------|-----------------------------|-----------------------------|---------------------------|-----------------------------|----------------------------|----------------------------|----------------------------|----------------------------|----------------------------|----------------------------|----------------------------|----------------------------|---------------------------|-----------------------------|---------------------------|-----------------------------|----------------------------|-----------------------------|------|
| (米谷 謙(勝美) 森田村 泉谷 邦子(勝祝) 喜良市 | (辻 壽一(洋一) 車力村 木村りり子(米光) 嘉瀬 | (其田 壽義(義則) 川倉 其田ヨリ子(義直) 川倉 | (豊田清美(吉之助) 千葉市 木立りり子(民五郎) 嘉瀬 | (伊藤 千春(電三) 青森市 中村美紀子(喜代治) 嘉瀬 | (鳴海 富雄(富士雄) 嘉瀬 福井久美子(邦男) 横須賀 | (大橋 良孝(由吉) 喜良市 尾上 久美(秀吉) 三重県 | (白川 豊(兼吉) 稲垣村 新岡 良子(新吉) 神原 | (伊丸岡 敦(政美) 喜良市 吉田 道子(完造) 金木 | (泉谷 宜秀(正弘) 川倉 松澤 文江(常一) 新潟県 | (津島勝司(金太郎) 金木 花田和子(千代次郎) 金木 | (平川 久男(75) 嘉瀬 高松 雅利(0) 金木 | (櫻庭 サキ(95) 喜良市 西谷 き糸(79) 金木 | (津田 茂作(90) 嘉瀬 沢田 リツ(70) 金木 | (山中有香子(13) 嘉瀬 津島 そて(83) 金木 | (木下 司(19) 嘉瀬 藤元 文太郎(59) 嘉瀬 | (山中 晶子(23) 嘉瀬 山崎 永治(39) 嘉瀬 | (白川 茂春(52) 金木 徳田 亀吉(48) 蔦田 | (加藤 ヤエ(65) 蔦田 徳田 秀雄(48) 蔦田 | (山中 みつ(89) 嘉瀬 山中 かわ(92) 金木 | (白川 さわ(92) 金木 田中又四郎(62) 金木 | (辻 十松(82) 川倉 田中 米造(74) 金木 | (角田 兼次郎(71) 金木 藤元 兼丈(79) 金木 | (吉崎 真弓(0) 金木 山中 晶子(23) 嘉瀬 | (棟方嘉佐衛門(51) 嘉瀬 小内藤敏(42) 中柏木 | (松野 ヨシ(77) 金木 藤元 ナヲ(68) 蔦田 | (小山内藤敏(42) 中柏木 松野 ヨシ(77) 金木 | (五月) | (大橋 良孝(由吉) 喜良市 尾上 久美(秀吉) 三重県 | (白川 豊(兼吉) 稲垣村 新岡 良子(新吉) 神原 | (伊丸岡 敦(政美) 喜良市 吉田 道子(完造) 金木 | (泉谷 宜秀(正弘) 川倉 松澤 文江(常一) 新潟県 | (津島勝司(金太郎) 金木 花田和子(千代次郎) 金木 | (平川 久男(75) 嘉瀬 高松 雅利(0) 金木 | (櫻庭 サキ(95) 喜良市 西谷 き糸(79) 金木 | (津田 茂作(90) 嘉瀬 沢田 リツ(70) 金木 | (山中有香子(13) 嘉瀬 津島 そて(83) 金木 | (木下 司(19) 嘉瀬 藤元 文太郎(59) 嘉瀬 | (山中 晶子(23) 嘉瀬 山崎 永治(39) 嘉瀬 | (白川 茂春(52) 金木 徳田 亀吉(48) 蔦田 | (加藤 ヤエ(65) 蔦田 徳田 秀雄(48) 蔦田 | (山中 みつ(89) 嘉瀬 山中 かわ(92) 金木 | (白川 さわ(92) 金木 田中又四郎(62) 金木 | (辻 十松(82) 川倉 田中 米造(74) 金木 | (角田 兼次郎(71) 金木 藤元 兼丈(79) 金木 | (吉崎 真弓(0) 金木 山中 晶子(23) 嘉瀬 | (棟方嘉佐衛門(51) 嘉瀬 小内藤敏(42) 中柏木 | (松野 ヨシ(77) 金木 藤元 ナヲ(68) 蔦田 | (小山内藤敏(42) 中柏木 松野 ヨシ(77) 金木 | (六月) |
|-----------------------------|----------------------------|----------------------------|------------------------------|------------------------------|------------------------------|------------------------------|----------------------------|-----------------------------|-----------------------------|-----------------------------|---------------------------|-----------------------------|----------------------------|----------------------------|----------------------------|----------------------------|----------------------------|----------------------------|----------------------------|----------------------------|---------------------------|-----------------------------|---------------------------|-----------------------------|----------------------------|-----------------------------|------|------------------------------|----------------------------|-----------------------------|-----------------------------|-----------------------------|---------------------------|-----------------------------|----------------------------|----------------------------|----------------------------|----------------------------|----------------------------|----------------------------|----------------------------|----------------------------|---------------------------|-----------------------------|---------------------------|-----------------------------|----------------------------|-----------------------------|------|



おみやみ
 申しあげます

—基礎控除が二千元に
 (十月一日から)—
 旅館に宿泊した場合の
 基礎控除は千五百円から
 二千元にかわります。

計算例…宿泊料金5,000円の場合
 の税金はいくらか？

旧 料金 (5,000円) - 基礎控除 (1,500円) × 10%
 税金 = 350円

新 (5,000円) - 基礎控除 (2,000円) × 10%
 = 300円

金木町料飲店組合
 五所川原県事務所

九月議会に提出された昭
 和五十二年度一般会計決算
 では、一億八千八百万円の
 赤字額が出ています。これ
 からみなさんの血税を一
 円の無駄もないよう使っ
 ていきたいと思ひます。

今年、野営場や体育館
 が建設されますので、来年
 春には、みなさんが楽しめ
 るものと思ひます。

