

市政ニュース

昭和48年12月1日

317号

1部4円

発行所 五所川原市役所

汚濁する用水堰

くらしと
下水道 (その1)



初雪が降った
屋根も庭もみんな真白
ほらこんなにいっぱい積ったよ
手袋した子も素手の子も
みんな元気にかけ回る
雪のおだんごがたくさんできた
僕のはボールだ大きいぞ
こっちはでっかい雪だるま
小石が二つ目玉になった
僕も私も雪ん子だ
北風なんかには負けまいぞ

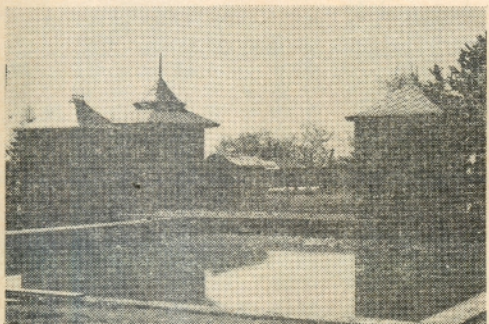
五所川原市は農業を中心に発展してきましたので、市街地には数多くの農業用水堰が縦貫しています。

以前まで清らかであった流水も人口の集中と、産業の発展とともに各家庭から排出される汚水により汚濁され悪臭が出ていちじるしく都市の美観をそこねています。

また、農業用水堰の統合が計画され、市街地の着工は昭和五十二、三年頃とされ、その完成の時には上流から水が流れてこなくなりそうですので、夏は悪臭と「カ」や「ハエ」の温床となり、降雨期、融雪期には市街地が浸水することが明らかです。

このような実情から、市民の福祉と都市環境の改善をするともに、五所川原市の将来の発展のため一日も早く下水道事業をすすめる必要に迫られておりますので、市民の皆さんの理解とご協力をお願いします。

きれいな水を豊富に



浄水場

市では「きれいな水を豊富に」とのスローガンで、昭和四十二年度から水道施設の拡張整備をしてまいりましたが、ことし春でこの工事も終了いたしました。

これによって今まで水道管が布設されていなかった、不自由をおかけしておりました三好、中川、毘沙門の各支所管内にも、きれいな水をお届けすることができるようになりました。

ご承知のとおり水道は、浄水場でろ過、殺菌し、毎月定期検査をした、きれいな水です。

新地域の方々には、どうぞ、きれいな水で健康で明るい生活をおくりくださるようお知らせいたします。

水道に関するご相談は 水道課(電話⑤二二二一番、内線二四〇番)におたずねください。

年末調整は正しい申告から

サラリーマンの所得税は、給与から税金が天引きされる「源泉徴収制度」になっており、十二月にことし一年間の税額を精算するための「年末調整」がおこなわれます。

この年末調整が正しくおこなわれるために、扶養控除の申告書や生命保険料などの各種の申告書を給与の支払者に提出する際は正しく申告してください。

災害や盗難にあつて雑損控除を受けられる人や、多額の医療費を支払つて控除が受けられる人は、確定申告をして納め過ぎた税金の還付が受けられます。

市では、昭和四十九年度の保育所(園)に入所するお子さんの申請を次の要領で受け付けします。

▽受付期間
十二月十五日から明年一月十五日まで

▽入所基準
就学前までの乳幼児で、家庭保

育ができない
次の一から
六までの事情
にある家庭です。

①母親が家庭以外で仕事を
して保育できない
②母親が家庭内で家事以外の仕事を
していて保育できない

保育所(園)の入所 児童を受付

③母親が死亡、行方不明などで保育できない
④母親が出産など病
気、心身の障害で保育できない
⑤病人、障害者があり
母親が看護にあたるため
保育できない
⑥家庭の災害で復旧の
間保育できない

▽受付場所

市福祉事務所、次の各
保育所(園)
▽保育所(園) カッコ
内は定員です。
▽柳町 五所川原保育

園(二二〇人)▽飯詰
若葉保育園(六〇人)▽
鶴ヶ岡 三好保育所(六〇人)▽湊 さかえ保育
所(六〇人)▽藻川 藻
川保育園(六〇人)▽松
島町 まつしま団地保育
園(二二〇人)▽川山
中川保育所(六〇人)▽
羽野木沢 七和保育園(六〇人)▽鎌
谷町 かまや
保育園(六〇人)▽米田
津軽野保育園(六〇人
(六〇人)▽さつき町 さ
つき保育園(九〇人)▽
平和町 さくら保育園(六〇人)▽新宮団地 新
宮保育所(六〇人)
なお、詳しいことは市
福祉事務所におたずねく
ださい。



市内の保育園で

未熟運転による

耕うん機事故ふえる

最近農作業に従事中の耕うん機などによる重大事故が発生しております。
当署管内の十月末現在のこの種の交通事故は四件発生し、ひとり死亡、三人がケガをしております。その原因は、相手にもありませんが、いずれも運転の未熟、尊法精神の欠陥から発生しております。次のことを守

免稅輕油使用
は耕作証明を
昭和四十九年の「免稅輕油」を使用する方は、市農業委員会が発行する「耕作証明書」が必要で
農業委員会の窓口が非常に混みあうため、早めに証明書の交付を申請してください。ハンコが必要です。
笠井儀郎氏に
川崎市文化賞
市内梅田の出身で、現在川崎市スポーツ振興審議委員の笠井儀郎氏(川崎区大島四ノ一三〇一)は、川崎市の野球と相撲などスポーツ振興の功績が認められ、川崎市の四十八年度文化賞を受けました。

花と緑と 小鳥のひろば

キクは、日本の誇りとする花で、世界の名花として知られています。

中国の原産で、奈良時代の末期に唐から渡来し、栽培されるようになりまし
た。大同二年に重陽宴(ちようのえん)がもようされ、この菊見の宴は嵯峨天皇弘仁年間から朝廷にお

る恒例の儀式と定められました。

この重陽宴は約千年の長い間、宮中の公式行事とし

キク

(キク科)

て毎年おこなわれ、ついには菊が皇室の紋章とされるようになったのです。
明治十三年以来、宮中御

苑に菊花の栽培が始められ、大正から昭和にかけて菊花の栽培が盛んになりこんにちの日本菊をつくり出しました。

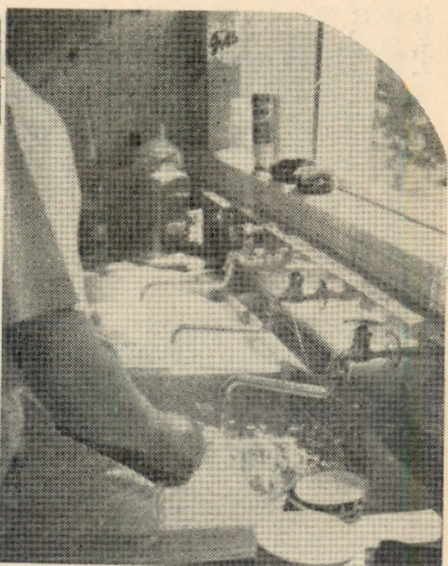
菊は、開花期により春菊、夏菊、秋菊、寒菊(冬菊)などと呼ばれ、秋菊が最も多くつくられています。

秋菊の正常種で大輪菊の中に属す厚物・管物・広物が私たちの目を強くひきます。

なお、当署管内の一般交通事故は、十月末現在二百三十五件(昨年同期比五十六件減)発生し、十二人が死亡(昨年同八人増)し、二百九十一人(昨年同八一人減)がケガをしております。県警の最重要目標である「交通事故死者三割減少」を大きく超過する最悪の事態となっております。
(五所川原警察署)

市政ダイヤル

その日の行事や予定は
電話⑤4321



水道管の凍結に注意

冷えこみがだんだん厳しくなりましたが、水道管は気温がマイナス摂氏四度以下になりますと凍ったり破裂したりします。とくに蛇口メーターボックスのなか、水道管の立上り部分に注意し、不凍せん水ぬきせん、電熱せんなどで凍結を防ぎ、修理代または水道料金が急が高くなることのないよう注意し、明

い。毎日をおすごしください。

▽水道が凍って水が出なくなったら、蛇口の部分にタオルをかぶせその上からゆっくりぬるま湯をかけとかしてください。急に熱湯をかけると破裂することがあります。

▽水道管が破裂したら、破裂した部分を布かテープでしっかりと巻きつけ、応急手当をし、市水道課か近くの市指定水道業者にご連絡ください。

▽凍結を防ぐための出しっ放しをしますとメーターが上がって水道料金が急が高くなったり浄水場でいくらか水圧を上げて末端の家庭まで水が届かなくなつた

りしますのでやめてください。

※納税貯蓄組合員は組合を通じて納期内に納めましょう

市 町 村
五所川原県税事務所

警察 こまりの「住民コーナー」開設

警察では、こまりの運営指標として「草の根警察」の確立をめざし、住民警察活動を推進してきましたが、よりいっそうの推進をはかるため、十一月一日から県警察本部に住民コーナーを開設しみなさん方の要望、苦情、相談などに応じることになりました。

五所川原警察署ではことし一月からすでに開設して地域住民のみなさん方の相談などに応じて好評を得ております。

警察本部の住民コーナーでは五人が専従し、また五所川原警察署は次長が責任者となりみなさんの立場に

たつて相談などに応じています。

例えば、生活問題（金銭の貸借、土地、家屋など）、交通問題（交通事故相談、法令の質疑、運転免許の受験手続きなど）、暴力問題（暴力団員による被害、いやがらせ、お礼参り事犯など）です。

警察本部の住民コーナーは一階の玄関を入って左側二番目の部屋です。

日曜、祭日を除く、毎日午前八時三十分から午後四時（土曜日は十二時）まで執務しておりますので、お気軽においでくださるようお願いしております。

生活環境
バトロール本部
住みよい環境づくりに

(5) 1414

市文化祭入賞作品 俳句

高館や菊一と群へ日の悼み
わら焼くは出稼ぐほう火面染めて
国盗りの館跡あわれ小粒の柿
脈々と川合うよどみ朝のもず
山畑の黄菊二畝日を濃くす
秋燈の終の一燈子に更くる
黒きまで林檎は赤く山の珠

川 柳

北辺に無力を叫ぶうらみ節
人間の叫び人間聞き流し
往年の強気を秘めた仏顔
裏切った子だが見捨てる気になれず
うらはらの言葉の中にある妬心
寝そべって老犬鼻を回すだけ

目 前の暗さに耐える女喪主
女房へ十指に余る程の嘘
門標の虚飾に坐る赤十字
鈴の音を止めて嫁く目のろろう人形
風化した翁のもとにいる女
回り道淡い期待を胸に秘め
噂では確かにあったかくし金

可津春 ためらわず老人に座席をゆずりたる少女
太呂 は長き髪ゆらし立つ 蝦名麗子
十佐一 雨の中人それぞれに歩み去る駅舎の灯り
一 つ残して 西はじめ
十佐一 高野山杉の並木を歩みつづけば蕉の句碑に
天僧 亡夫偲びて 羽場きみえ
宗一 休診の札のかかれる玄関にこぼるるばかりのはぎの花垂る 野村きさ
折れるを旁はりをればコスモスは病み 山上和美
臥す

野泣子 シーツに花粉こぼしぬ
竜太 玄関に勤め帰りの娘の音すなにか不満を
十佐一 持ちこしらしも
可津春 初めての飛行機に乗るとてこまごまと朝
しげる より入念に手洗ふ吾は
みさを 人に言ふさびしさならず職替へて独り机
に昼食しつづ

成田連治
平山貞之助
三上一雄
藤森くに

野呂三枝子
番場九映
浜田ちか

短 歌

子等と共に「サイクリング」に加わりて
刈田の風を受けつつ走る
けがれなき瞳まじまじとみどり児は墓所
に見真似の手を合わせをり
群からすいづべに宿らん甲田嶺の紅葉あ
やなす寒空をゆく

おしらせ



明るい正月を

歳末にあたり、みんなが明るいお正月を迎えられるよう、ことしも市の「歳末たすけあい」運動をおこないます。

この運動は、県共同募金会の主催で毎年実施されているもので、集まったお金は生活に困っている家庭や、恵まれない人たちに配分されるものですから、みなさんの暖かいご協力をお願いします。

△運動期間 十二月一日～十一月三十一日

△実施主体 市社会福祉協議会、共同募金会五所川原市支会

△配分方法 旧市内は市社会福祉協議会事務局で、新市内は各支所ごとに募金と配分をおこないます。

歳末芸能祭

◇とき 十二月十六日（日）十時

◇ところ 市民文化会館

◇出演 高橋竹山、斎藤又四郎、ちどり舞踊会ほか、市内各地区歌謡、民謡、舞踊愛好者、郷土芸能保存会

◇主催 ちどり舞踊会
◇後援 市社会福祉協議会

軽油引取税

自動車の燃料に灯油や重油などを使用した場合には、燃料一リットルにつき十五円の「軽油引取税」が課税されます。

▽灯油や重油などの燃料を使用したときは、毎月分を翌月の末日までに申告して納付しなければなりません。

（使用量×十五円＝軽油引取税）

▽この申告を怠りますと脱税行為として摘発されることとなります。

詳細については五所川原県税事務所（電話⑤二五四九番）にお問い合わせください。



十周年むかえた ひまわり児童館

市立「ひまわり児童館」（沢田孫兵衛館長）の創立10周年記念式典は、さる11月15日午前10時から在館児童に父兄、来賓など関係者80人ほどが集まっておこなわれました。＝写真＝

式典は、沢田館長が、式辞を述べたあと3年以上勤続の先生と歴代父母の会会長を表彰し、岩館助役など来賓からお祝のことばがあり、子供たちみんなで「私たちの遊び場を造ってくれてありがとう」とお礼のことばを述べました。

子供たちはこのあと、ゆかいな船長さんや一茶さんなど日頃おぼえたゆりぎや劇を披露し、珍芸の続出に父兄たちの喝采をうけていました。

図書館を充実 献本にご協力願います

市立図書館は、昭和四十四年四月一日設置条例が制定されてから八年目を迎える利用者の数も年々増加してまいりました。

当初は、公民館備え付けの図書を引き継ぎ、その後年々市の予算から図書数を増加し、また有志の方からの寄贈などもあって現在一万四千冊の蔵書となりました。

しかし、人口五万以上の五所川原市としては、文部省の基準によりますと少なくとも三万冊の蔵書が必要とされています。このため、市民ぐるみの献本運動を推進し、市立図書館の充実をはかり、一般市民はむろんのこと郷土の明日を担う青少年のためにも教養の場を広げようと思いますので、市民各位のご協力を

献血

県血液センターでは、毎月第一、第三木曜日の午前10時から正午まで五所川原保健所前で採血をおこなっておりますので、市民の献血をお願いします。

納税者の皆さん

納期限内の自主納税にご協力ください

国、県、市町村

新年 名刺交換会

- △とき 昭和49年1月1日 午前11時から
- △ところ 市民文化会館
- △会費 500円（お申し込みと同時に納入してください）
- △申し込み 12月22日まで市情報課 又は五所川原商工会議所