

市政ニュース

昭和42年12月15日発行 第181号

毎月 5.15.25日発行 一部2円

発行所 五所川原市役所

～市税完納強調期間～

ことしも納税にご協力を

市税の納付については、市民のみなさんのご協力により、年々その成績も向上しており、感謝にたいしません。市では、ことしも12月28日までを「市税完納強調期間」として、納税者のみなさんにご協力をお願いしております。

納期が過ぎた納税通知書はありませんか。いま一度お手もとの通知書をおしらべください。

昭和43年名刺交換会

と き	昭和43年1月1日午前11時
と ころ	五所川原市民文化会館
会 費	300円也 (申込みと同時に納入してください)
申込め切	12月25日(月)午後4時まで
申込場所	市役所企画総務課・商工会議所

旧五一中を分室に

庁舎内の課も一部かわる

これまで庁舎がせまいので、市民のみなさまにご不便をかけていましたが、五一中の新築移転に伴い、三つの課が五一中の旧校舎に移りました。

旧一中校舎に福祉

教委・農委が移転

五一中旧校舎(市民文化会館となり)に移ったのは

福祉事務所

教育委員会

農業委員会

の三つです。連絡の電話は福祉事務所と農委が三〇〇

三、教委が二七六八番です

一階の窓口は広くなりまし

三つの課が移転したので福祉事務所のあとに農工商課、選管のあとに財政課財政課のあとに人事課、人事課のあとに水道課、農委

のあとに選管が移り、教委農林商工課のあとには議会関係の室になります。
一階は、水道課が移ったので、市民課、保健衛生課それに選管の窓口となり、広くなりました。
なお、執務時間は平日が午後四時まで、土曜日は午

農委の選挙人名簿

申請は忘れずに

農業委員会は、ことしも農業委員の選挙人名簿をつくるために、農家のみなさんから「農業委員選挙人名簿登載申請書」をだしてもらうことになりました。

これは、毎年一月一日現在でつくることになっておりますが、選挙人名簿に登載される資格は、つぎの条件がそろっている農家ですから、もれなく申請してください。

申請書は、十二月二十六日ころ、各支所を通じて行政連絡員(旧市内は農事振興組合長など)から、各農家へ配布(とりまとめ)しております。

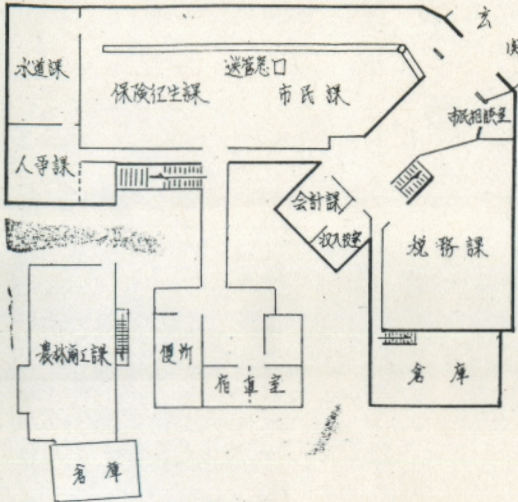
◇資格を有する人
①五所川原市内に住所のある方で、十アール以上の

農地を耕作している世帯で一年に六十日以上耕作に従事する人。
②昭和四十三年三月三十一日、年令が満二十才に達した人。
③十アール以上耕作している農業生産法人の組合員または社員(一年に六十日以上耕作に従事する人)

◇記載上の注意
(農家が記入するところ)
○申請者の住所、氏名、印
○耕作面積の合計
○選挙権のある世帯員氏名および続柄
○生年月日(月日まで必ず記入してください)

なお、わからないことや登載申請書の配布にならない方は、農業委員会(電話三〇〇三番)にお問い合わせください。

各課の案内図 -1階-



交通事故無料相談所

21日市民文化会館で

市民の交通事故者数は、ことしの一月から九月までで百二十七人にもなり、昨年一年間の九十七人を三〇%以上も上回りました。

昭和三十七年の七十五人、三十八年の五十二人、三十九年の七十四人、四十年の九十二人、四一年の九十七人を大きく上回る悲しい記録となったわけです。

これからは、いよいよ冬交通情勢は車にとっても、歩行者にとっても最悪の時期となります。自分や家族そして隣人の「しあわせ」のため、お互に交通ルールを守りましょう。

市では、交通事故の多発を考え、県交通安全対策室と共同で、交通事故無料相談所を開きます。

正しい早い解決のために、交通事故でお困りの方は、

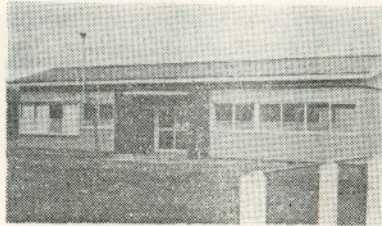
……身障者相談員に……
山谷・川浪氏

……身障者相談員に……
山谷・川浪氏

- ◇東部地区（五所川原、栄長橋、七和、梅沢）
- 市内旭町 山谷 満広
- ◇北部地区（松島、中川、三好、飯詰、毘沙門）
- 市内鶴ヶ岡 川浪 一雄

◇相談員の仕事◇

- ①身体障害者の地域活動の中核となり、その推進をはかる。
- ②身体障害者の更生援護に関する援護と指導。
- ③更生援護につき、関係機関に協力。
- ④身体障害者に対する援護思想の普及。



＜梅泉児童館＞

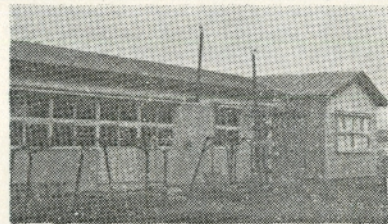
- ◇被害者・加害者の別なく、お気軽にご利用ください。
- ◇とき 十二月二十一日（十時～三時）
- ◇ところ 市民文化会館第四集会室
- ◇費用 無料

職業別再訓練通信講座

職業訓練 職業訓練 職業訓練 職業訓練

生産現場に働く中堅技能者は、新しい技術の要求をすぐこなしていける専門的知識が必要です。職業別再訓練通信講座は、こうした実力をそなえるものです。通信講座は、いつからでも受講でき、訓練期間は、一か年です。

- ◇職種
 - 機械工、仕上げ工、鋳鉄
 - 鋳物工、機械製図工、建築
 - 大工、板金工、左官、配管工、家具工、建具工
- ◇受講資格
 - 受講しようとする職種に従事している中堅技能者、またはこれに準ずる人であれば、年令、学歴を問いません。
- ◇申込期日
 - いつでも受けつけます。
- ◇申込場所
 - 職業訓練大学校（東京都小平市）
 - 青森総合職業訓練所（青森市横山町）
 - ◇特典
 - 修了者には、受講した職種
 - の二級技能検定試験の学



＜毘沙門児童館＞

梅田と毘沙門に建設を進めていた、梅泉児童館と毘沙門児童館が十月十五日完了

梅泉・毘沙門に 児童館ができる

成。十一月十八日から地域の幼児が、遊具のそろった児童館で楽しくすごしていきます。

両児童館は、木造平家建て、内部には遊び室、集会室、図書室、調理室、事務室が完備しております。

毘沙門児童館は、毘沙門出張所と併設したものです。これで本市には、ひまわり、かいどう、つつじヶ丘杉の子、梅泉、毘沙門と六つの児童館ができました。なお、同児童館は、社会福祉協議会が運営します。

……健康保険の温泉………保養所の利用を………

健康保険の「温泉保養所」は浅虫と黒石にあります。どなたでも利用できますから、職場のグループにご家族のレジャーにご利用下さい。

- ◇浅虫保養所（青森市浅虫：駅から徒歩三分）
- ◇つがる荘（黒石市落合温泉）

「と「その他」にわけて東お十二月二十二日までに出しましょう。

お年玉つき年賀はがき以外のはがきは、「年賀」と失書して出しましょう。

あて名は、省略しないでくわしくはつきりと、同居人や家族あてのときは、世帯主名を肩書きすることを忘れないように。

贈答用小包は十二月十五日までに申し出ましょう。小包の包装は、内容品を十分保護できるように。

申込は、利用日の一週間前までです。

なお、浅虫保養所は、毎週木曜日、つがる荘は、毎週水曜日、休日です。

- ◇利用料
 - 一泊（二食付） 六百元
 - 日帰り 百円
- ◇その他の方
 - 一泊二食付 八百五十円

毎月五、十五、二十五の日は税の相談日になっています。お気軽にご相談ください。 || 税務署 ||