

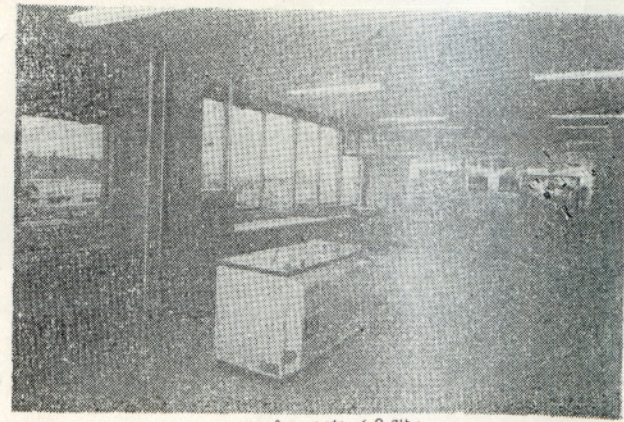
# 市政ニュース

昭和42年6月15日発行 第175号  
毎月 5. 15. 25日発行 一部2円  
発行所 五所川原市役所

工事中、市民のみなき  
んにご不便をかけてい  
た西北中央病院の第2  
期工事は、4月に完成  
し、新しい建物で診療  
をはじめています。



福田院長



サブライ室(3階)

## 西北中央病院 B棟完成



### 新しい建物のご案内

#### 第二期工事の施設

一階は、中央放射線科を  
中心に、理学治療室(マッ  
サージ)、処置室があり、  
とくに、X線は、これまで  
の古い施設では三室三台の  
ものが、その能力を二倍以

上にし、いままでの低圧を  
全部高圧装置に切り替え、  
高性能の新しい機械を三台  
増台し、フィルム現像は、  
自動現像機の導入により、  
その現像、乾燥の処理を数  
分で解決でき、患者さん方  
の待ち時間短縮サービス(診  
療の迅速化)の徹底をは  
かるなど、いろいろの工夫  
がされています。  
二階の中央検査科も、こ  
れまでの三倍以上の床面積  
も確保し、診療時における  
確な判断をくだすに必要  
な、各種の最新の医療機械  
が配置されています。  
とくに三階は、第二期工

### これからの計画

事の心臓部で、中央滅菌(各種器械の消毒、中央集中管理)、材料諸室などがありここには、高圧蒸気滅菌装置を二台常設し、三百床病院の各かい各所で使用される診療材料の整備、消毒、調達を一手に引きうけており、その隣には、中央手術場が三室、常時五台の手術台が可働できるように、最新施設が完備しています。  
四階は、産婦人科病棟二十五床、五階は小児科病棟二十五床があり、それぞれ専門の部屋、陣痛室、分娩室、沐浴室、未熟室、新生児室、授乳室、乳児室、幼児室、学童室、遊遊室等に新しい器具、備品が施設されています。

いま、引き続き第三期工事(これが最終工事です)を急いでいますが、この内容は、一階に外来各診療部門、薬局、救急専門処置室等、二階には、外来各診療部門、事務管理部門その他が入る予定です。  
工事は年内(十二月)完

成を目ざして進められています。したがって、あと数か月間、うるさいでしょうが、ご理解の上協力願います。また、これと併行して病棟、診療補助部門、施設の充実も急いでいます。

# 国民健康保険のおしらせ



## 最少限度の引き上げ

保険税は、国保の給付改善である家族の七割給付乳児の十割給付と、みなさんが医者にかかった費用が高くなつたことによつて、年々高くなる傾向にあります。しかし、市としては、で

きるだけみなさんに無理がかからないようにと、最少限度で四十二年度から保険税を引き上げることになりました。このことは、表をみていただいでご了承してください。

## 家族は七割給付

これまで、国民健康保険で、世帯主が医者にかつたときは、医者の窓口で、その費用の三割を払い、家族がかつたときは、五割払うことになっていました。それが、昭和四十二年一月一日からは、家族の方も世帯主と同じに、医者の窓口で、三割払いばよいことになりました。たとえば千円かかりますと、患者が医者の窓口で三

百円支払えばよいのです。のこりの七割は、市の国保で支払います。

## お産等には二千円給付

お産をした家族の世帯主に「助産費」を二千円給付します。また、死亡のときは、その葬式をだした方に「葬祭費」として、二千円給付し

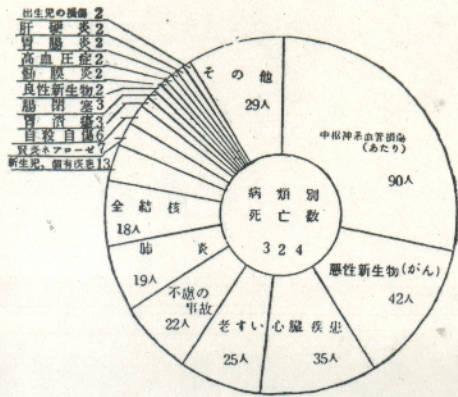
## 赤ちゃんは10割給付

四月一日から、満一歳未満の赤ちゃんは、十割給付になりました。したがつて、医者にかかっても、窓口でお金を支払わなくてよいわけです。初診料もありません。この分の医療費の医療費は、市の国保で医者に支払います。

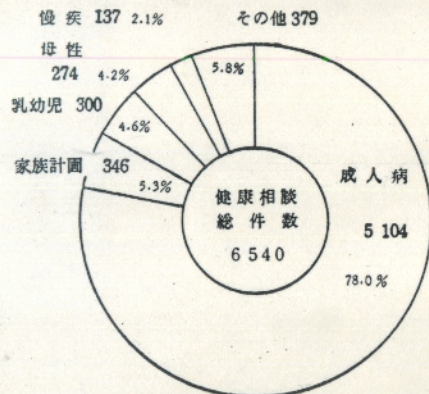
ます。手続きは、出生、死亡届と戸籍係にだし、その「申請証明書」に「国民健康保険者証」を添えて、保険衛生課にだしてください。すぐその場で支給します。

## 保険税調 (41年度)

市	町	村	1世帯当り り保険税	1人当り 保 険 税	市	町	村	1世帯当り り保険税	1人当り 保 険 税
青	森	市	9.693	2.691	森	田	村	11.415	2.166
弘	前	市	9.390	2.343	岩	崎	村	10.989	2.375
八	戸	市	10.732	2.795	柏		村	15.703	3.020
黒	石	市	11.434	2.492	稲	垣	村	13.539	2.457
五	川	市	8.802	1.886	車	力	村	11.377	2.056
十	田	市	9.867	2.093	板	柳	町	10.062	2.107
三	沢	市	10.010	2.229	金	木	町	10.937	2.353
三	つ	市	8.957	2.180	中	里	町	12.474	2.420
む	沢	町	10.786	2.225	鶴	田	町	12.431	2.434
木	造	町	14.472	2.810	市	浦	村	7.572	1.579
深	浦	町	11.510	2.254	小	泊	村	9.831	1.869



病類別死亡状況 (昭和40年)



### 健康相談状況 (昭和40年)

子どもと年寄りには、どうしても病気がかり易く、長期にわづらう方も多いため、医療費も多くかかります。そこで、市では四十二年一月から家族を七割給付とし、さらに四月から満一歳未満の赤ちゃんは、十割給付としたのです。

その他、保健衛生活動を強化し、病気の早期発見、早期治療につとめます。

## 保健婦活動

保健婦は、みなさんの健康をたもち、より増進するため、毎日、活動しています。衛生教育や健康相談、伝染病、寄生虫による病気、その他の病気の予防活動、母性や乳児の衛生や、栄養改善、実地の指導や講習会パンフレットの発行と、あらゆる面で活動をつづけています。

みなさんが、相談したいことがありましたら、ご連絡ください。

すぐ、まいります。

## おわりに

交通事故などの第三者の行為によって、給付事由が生じたときは、国保の世帯主は、被害をうけた方の氏名、被害の状況、第三者の住所、氏名を市に届けることになっていきますから、お知らせします。

また、国保のことについて、おわかりにならないことがありましたら、保険衛生課保健康保までおいでください。

## ほねつきにかかったとき

柔道整復師 (ほねつき) 針い(はり) 指匠師(あんま)にかつたときは、全額を立て替えていただきその「領収書」と「診療明細書」一医者の同意書」を添えて、申請してください。

また、旅行中に病気やけがなどで医者にかかり、国民

保険被保険者証を持っていないときは、全額を立て替えていただき、その「領収書」と「診療明細書」を添えて、申請してください。

保険課では、この書類を県の審査委員会に送り、給付額を決めてもらい、みなさんに支払います。

## 被保険者1人当りの医療費

市町村	39年度医療費(円)	40年度医療費(円)
青森市	7,361	8,936
弘前市	6,861	7,476
八戸市	6,137	7,565
黒石市	6,018	7,537
五所川原市	4,825	5,857
十和田市	5,214	6,743
三つ市	4,736	6,295
むつ市	5,709	6,712
鯉ヶ沢町	5,486	6,650
木造町	4,700	6,544
深浦町	4,497	5,691
森田村	5,070	5,782
岩崎村	4,733	5,823
柏村	5,337	6,430
稲車村	5,003	6,962
板金町	4,965	6,415
中鶴市小	5,633	6,272
鶴市小	4,883	6,545
中鶴市小	4,638	6,288
中鶴市小	5,063	6,064
中鶴市小	4,378	5,236
中鶴市小	4,531	6,012

## 保健税の改正は医療費に見合う額

年々、働きざかりの方が会社や商店等に勤め、社会保険に加入しているのので、国保は、年を追って被保険者が少なくなり、子どもと年寄りが多く国保に残る傾向にあります。

子どもと年寄りには、どうしても病気がかり易く、長期にわづらう方も多いため、医療費も多くかかります。そこで、市では四十二年一月から家族を七割給付とし、さらに四月から満一歳未満の赤ちゃんは、十割給付としたのです。

その他、保健衛生活動を強化し、病気の早期発見、早期治療につとめます。

このため、四十二年度には、保健税を医療費に見合った改正がなされ、健康で明るいまちを作るため、ご協力くださるよう、とくにお願いします。

昭和四十年年度の全国平均は、七・三七一元、県平均は、六・八二三元、県最高は平館村の九・六三八円、県最低は佐井村の四・〇六五円となつています。

# あなたの車は 雑音防止済でしょうか

雑音防止器をつけていないバイクや自動車は、テレビやラジオに雑音(妨害電波)を入れた、一般にたいへんめいわくを付けています  
は、自動車防止器

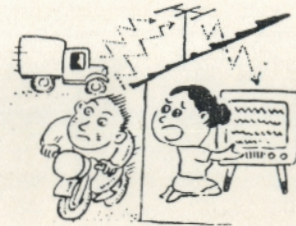
車工場、バイク店、東北電力などで簡単に取りつけられます。

なお、六月二十八日、五所川原農林高校前の路上で雑音防止器の取りつけを行ないますので、この機会にぜひ取りつけられるよう、ご協力願います。

.....  
ご心配は.....  
からだに毒.....

毎週水曜日、午前九時三十分から午後三時まで、市農業委員会事務局の二階で相談員がお待ちしています  
心配ごとがございます方はご相談においでください。

取りつけは、数分で終了し終った車には「防止済」のシールを貼布します  
価格はバイク一気筒用百五十円、自動車二気筒用は三百円、四気筒用は五百円で工料は無料です。



農繁期に子どもを水死事故や交通事故から守ろうとことしも各地で、田植の期間季節保育所が開設されました。  
開設したところは、水野尾、戸沢、沖飯詰、川山、毘沙門、長富の六か所で、市長は、五月二十八日、保育している方の労をねぎらい、子どもたちを激励にま

## 季節保育所を市長慰問

（写真：水野尾にて）



## 身障者の巡回診査更生相談

良体障害者の巡回診査更生相談を行います。手帳を持つている方で、障害に変化のある方はおいでください。

なお、ご希望の方は、ご手数でも受診科名、住所、氏名、年令を六月中に市福祉事務所福祉係にお知らせ願います。

### △とき△

七月十日 眼科  
七月二十八日 整形外科  
八月九日 耳鼻咽喉科  
時間は、午前九時三十分から午後三時まで

### ▽ところ▽

下平井町（老人ホーム隣り）  
五所川原市福祉会館

▽持つてくる品△  
身障手帳所持者は手帳  
新しく申請される方は、健康保険通帳  
印かん、昼食

### ..... 現金を送るには..... 現金書留で.....

現金を郵便で送るときは額の多少にかかわらず、現金書留で差しましょう。  
普通の郵便物の中に、現金を入れたのが発見されますと、郵便物は差出人に返されたうえ、百二十円を徴収されますので、注意してください。

### ..... 二輪車に乗るときは..... ヘルメットをかぶろう.....

県下で、昨年中の二輪車による死亡事故は三十五人で交通事故による全死亡者（百六十五人）の二〇・七割をしめています。  
このうち、頭部のけがに

よるものが八〇割（二十八人）という高い死亡率となっております。

ただいま、この二輪車の死亡事故をなくするため「ヘルメットをかぶる運動」を行なっていますので、ご協力ください



## 分譲地のほしい方は 早めにどうぞ

松島団地の分譲地は、残り少なくなりました。欲しい方は、早く申し込まないと買っておけません。価格はいろいろありますが、最高が坪9、337円です

交通安全スローガン

アツ、あぶない

そのスピードが

死を招く