

農産物品評会

展覧会も併催する

五農高校と市の共同主催

市役所と県立五農高校の共同主催で例年各地区毎に行なっていた農産物品評会を...



菊のシーズン 彼岸が過ぎると晩秋である。稲のとり入れも、どうにか片づき、五所川原市にも季節のあし音がひたひたと押し寄せてきた。

有畜農業指導所女子短期生募集

このたび青森県畜産指導所は、有畜農業指導所として、第一九回女子短期講習生を募集しております。

上北開墾地で 補充入植者募集

上北機械開墾地区のうち、上北郡六ヶ所村所在の第四二又工区及び第二二又工区に五戸の補充入植地がある。



私の立場から

公民館長 永井末吉

長い教員生活を辞めて、この七月から五所川原公民館長に就任いたしました。...

「暮しにつながるこの一票」

十一月二十七日には県議会議員の補欠選挙が行なわれます。...

里親及び職親を求む

両親のない子ども、或は職業を教えてくれる職親あつても病氣だとか何かで求めています。

国民健康保険のあゆみ

国民健康保険は昭和三十三年九月十五日現在で調整した基本選挙人名簿は十一月五日から十五日間五所市選管事務局...

羽野木沢小学校 五所川原市の誇り

所得税 十一月

十一月は農業所得者の定納税月になって居りますが、税金資格者(所謂)

農産物品評会

五農高校と市の共同主催

市役所と県立五農高校の共同主催で、例年各地区毎に行なわれていた農産物品評会を、今年より五農高校一ヶ所で開催して、農産物の品評会と展示会を開催することになりました。

期日は十一月八日(土)一日(日)十日(月)の三日間で、区域は津軽全域とつております。

出品物の搬入は十一月七日の午前中で、種目と数量は

穀物の部
種もみ、玄米、豆類、とうもろこし、粟、そば、きび、その他(各三合)

果実の部
りんご十ヶ、柿、梨、ぶどう五ヶ、栗、くるみ五合

野菜の部
大根二本、ごぼう十本、人参二本、長いも二本、かぶ五ヶ、仏掌いも三ヶ、里いも二株、かぶいも一升、馬鈴薯五ヶ、菊一升、葱十五本、甘藷二ヶ、白菜二ヶ、体菜三株、高菜三株、その他菜類三株

母本の部
種株二株、枝豆二株

畜産の部
卵五ヶ、畜産加工品、その他

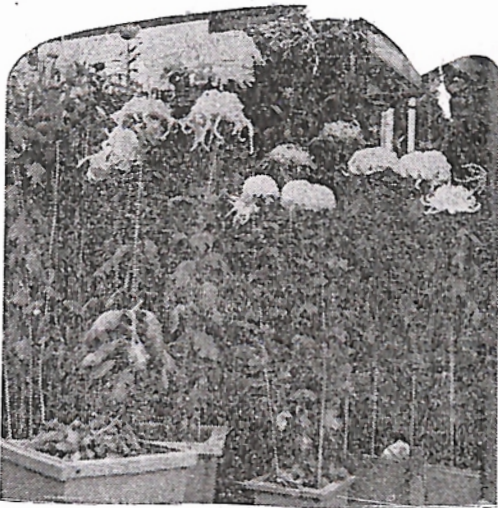
薬工品の部
むしろ、叭、俵(各種規定品一枚)、そうり、わらじ、つまご、馬くつ(各種規定品、足つ)

農村食の部
一品料理又は一食の献立

加工品の部
濃粉三合、蜂蜜二合、葉タバコ一枚、りんご加工品、林産加工品

参考品の部
農業上の参考になるもの、多量の出産を望んでおります。電話連絡で結構でございます。(電話五所川原二、七〇二番)

尚、わしいことについては、市役所農林商工課においで下さい。



菊のシーズン

彼岸が過ぎると晩秋である。菊のとり入も、どこにか片つき、五所川原市にも季節のあし音がひたひたと押し寄せてきた。

山野は秋の七草に彩られ、燕は南にかえり、雁は北からやってくる。山の幸は柿、栗、茸、海の幸は、さんま、いかなど味覚もまた楽しいシーズンである。天高く馬肥えて長雨のあと日和がつづいてます。『あわれ秋風よ心あらば伝えて』という佐藤春夫氏の詩がしのばれる今日この頃であります。文化の日を中心として、菊の香がしみ込む……。庭々にはこも先途と咲きこぼれてる菊々……。

(鉄道三官舎前)

有畜農業指導所女子短期生募集

このたび青森県農業指導所畜産科有畜農業指導所では、第一九回女子短期講習生を募集いたします。

これは農村女子に対し農業生活改善の教育を施し、畜産改良を推進する人材の養成を目的とするものであります。

期間は昭和三十三年二月八日入所、昭和三十三年三月十五日卒業になります。

今回の募集人員は、応募資格は県内在住の女子で中学校卒業者又はそれ以上の学歴のもので、年齢は二十五才以下の者とつておきます。

講習科目は家畜飼養管理(乳牛、馬、豚、綿羊、鶏)、畜産加工、生活改善及び家事、その他となっております。

入所講習は上北郡七戸町大沢四八、青森県農業指導所農場、有畜農業指導所にありますので、葉書で申込んで下さい。

出願期限は昭和三十三年十一月二十日となつております。

尚、同所の概要は有畜農業指導所として昭和三十三年三月以来独立して昭和三十三年に於いては、農林省の指導の一環に活躍する人物養成に努めて現在まで卒業生九〇名を出しております。

土地面積四〇ヘクタール、耕地面積六七ヘクタール、成乳牛一七頭、鶏二五〇羽

上北開墾地で 補充入植者募集

上北機械開墾地区のうち、上北郡六ヶ所村所在の第四二又工区及び第二二又工区に五戸の補充入植地があるため、入植者を募集しております。

同地区はすでに開墾も完了し住宅兼畜舎も完成し一部耕作も完了しており飲料水も各戸深さ平均五乃至六米位の井戸もあり、電気が三十四年度に導入する予定となつております。尚、募集要項は左記の通りとなっておりますので、希望者は市役所農林商工課まで申込下さい。

記
一、年齢は満二十才以上四十五才未満の者
二、原則として夫婦を基本とした家族構成で稼働力は労働換算単位一、八以上であり、かつ家族全員が健康であるもの(保健所医師による健康診断書必要)
三、農業の経験年数が三年以上で入植の際に主計費等として三十万円以上(現金を含む)を調達できる者(内入植の際に現金五万円以上を組合に預託すること)
四、今回募集は補充入植地となつており、すでに準備された住宅、耕作等を引継ぐことになり、計画外にこの分の負担金若干を必要とする。
五、申込の際には戸籍簿本一通、申込の際には戸籍簿本一通、予貯金証明書一通を添付すること。
六、入植希望者は市役所農林商工課において願います。

移住募集

希望者は市役所へ

青森県海外協会で、ブラジル国アクレ直轄州キナラ地区移住者を募集しております。

(写真その集會場)

中泉集會場



九月下旬から市内笹森建設の施工で建築中の五所川原市市大字中泉の集會場はこの十月二十四日落成



私の立場から

公民館長 永井末吉

長い教員生活を評して、これら特定の人間の努力だの七月から五所川原公民館では到底成し得ないこと長になりまして、その仕事をどうにかしなさい。何かと不案内勝つから、何卒閑居の御指導とご鞭撻の程をお願い申し上げます。公民館としての目的を達成し、各各位の御指導とご鞭撻の程をお願い申し上げます。公民館としての目的を達成し、各各位の御指導とご鞭撻の程をお願い申し上げます。

公民館は市民の皆様の活動の場であり、皆様の教養の場であり、慰安の場であるべきであります。限られた建物と設備のなかで、今のところ不便不都合もあろうかと思いますが、おまかせ願います。何れも、おまかせ願います。何れも、おまかせ願います。

公民館は市民の皆様の活動の場であり、皆様の教養の場であり、慰安の場であるべきであります。限られた建物と設備のなかで、今のところ不便不都合もあろうかと思いますが、おまかせ願います。何れも、おまかせ願います。何れも、おまかせ願います。

暮しにつながるこの一票

十一月二十七日に県議会議員の補欠選挙が行なわれます。今回もまた補欠選挙人名簿を調査いたします。今から左記に該当する方は必ず市選挙管理委員会に申出下さい。

五所川原市選挙管理委員会 電話二二一五番

県議会議員 補欠選挙について

告示 十一月二十二日
投票日 十一月二十七日

十一月二十七日に県議会議員の補欠選挙が行なわれます。今回もまた補欠選挙人名簿を調査いたします。今から左記に該当する方は必ず市選挙管理委員会に申出下さい。

五所川原市選挙管理委員会 電話二二一五番

里親及び職親を求む

両親のない子ども、或は職業を教えてくれる職親もあつても満足に育てることができません。里親、職親を求めています。里親、職親を求めています。里親、職親を求めています。

五所川原市選挙管理委員会 電話二二一五番

昭和三十三年基本選挙人名簿の縦覧について

昭和三十三年九月十五日現在で調整した基本選挙人名簿は十一月五日から十五日間五所市選挙事務所及び各支所に於いて縦覧に供しますが、自分達の名前が選挙人名簿に記載されているかを確かめるために、選挙人名簿を縦覧する機会があります。選挙人名簿を縦覧する機会があります。選挙人名簿を縦覧する機会があります。

五所川原市選挙管理委員会 電話二二一五番

国民健康保険のあゆみ

国民健康保険は昭和三十三年九月十五日現在で調整した基本選挙人名簿は十一月五日から十五日間五所市選挙事務所及び各支所に於いて縦覧に供しますが、自分達の名前が選挙人名簿に記載されているかを確かめるために、選挙人名簿を縦覧する機会があります。選挙人名簿を縦覧する機会があります。選挙人名簿を縦覧する機会があります。

五所川原市選挙管理委員会 電話二二一五番

国民健康保険のあゆみ

この結果保険財政も逐次安定して参り、給付内容も徐々に改善されることになり、市民の健康増進に努めて参ります。

五所川原市選挙管理委員会 電話二二一五番

所得税の

十一月十日

朝日新聞社が主催で文部省と厚生省の後援で、本県優良校の調査で、本市の優良校のうちに選ばれた、五所川原市の大きな誇りです。

羽野木沢小学校は特に健康優良校と認められています。

五所川原市選挙管理委員会 電話二二一五番

健康優良校 羽野木沢小学校

五所川原市の誇り

朝日新聞社が主催で文部省と厚生省の後援で、本県優良校の調査で、本市の優良校のうちに選ばれた、五所川原市の大きな誇りです。

羽野木沢小学校は特に健康優良校と認められています。

五所川原市選挙管理委員会 電話二二一五番