

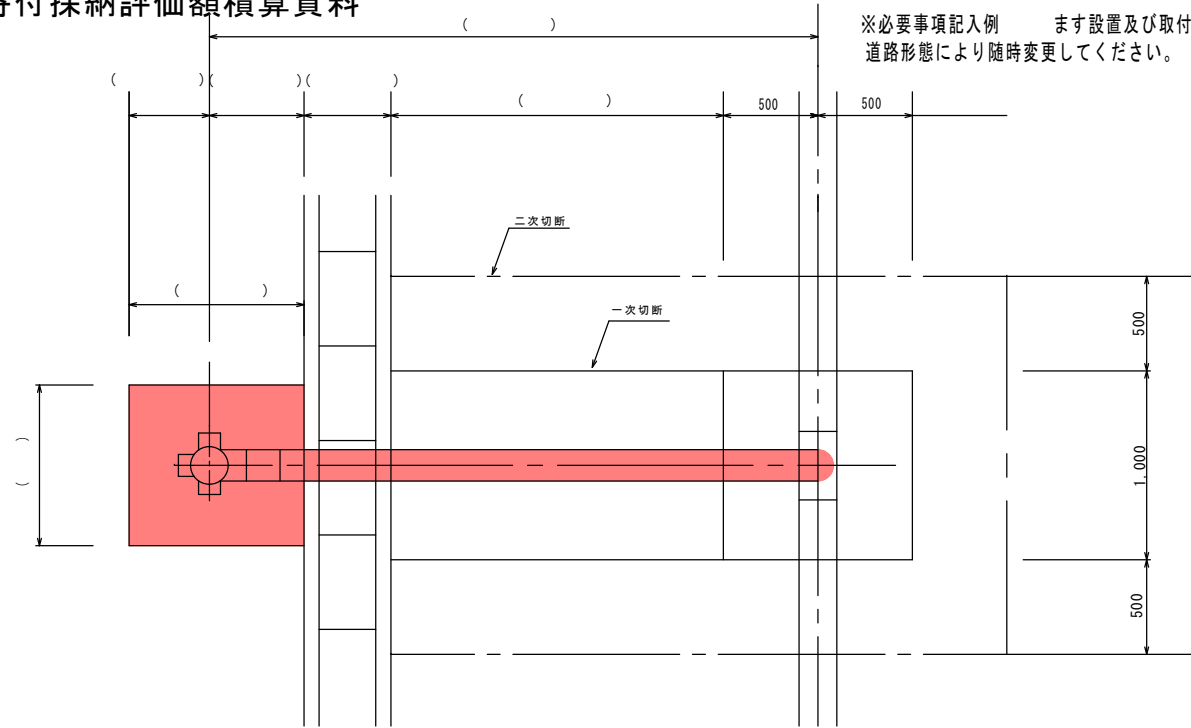
必要事項記入書
寄付採納評価額積算資料

完成図面にこれらの内容を記入していれば不要です。

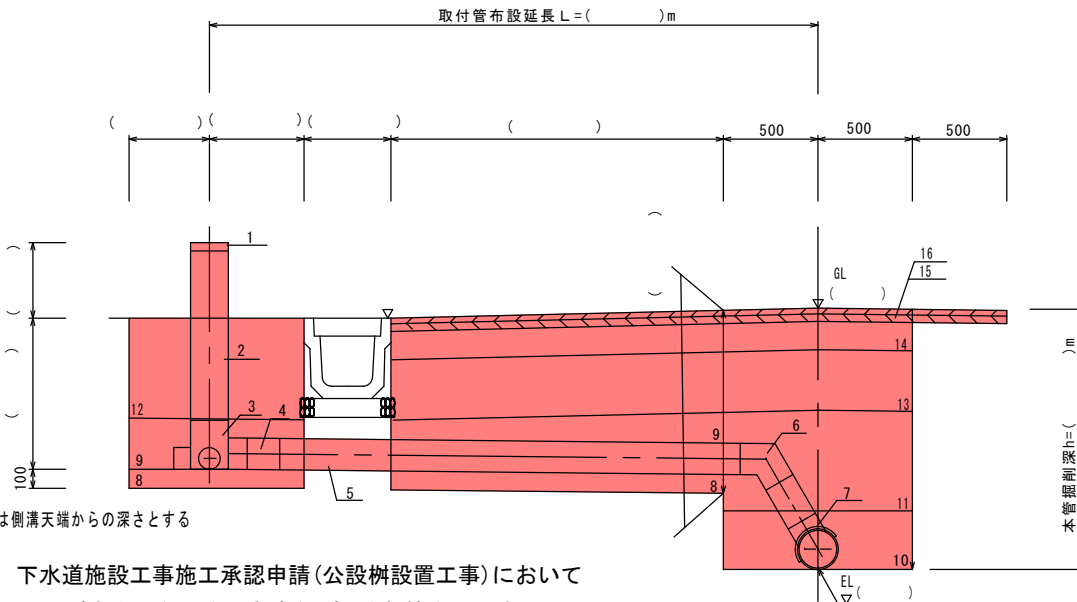
標準断面図

S=1:20

※必要事項記入例 ます設置及び取付管布設工（歩道なし）
道路形態により随時変更してください。



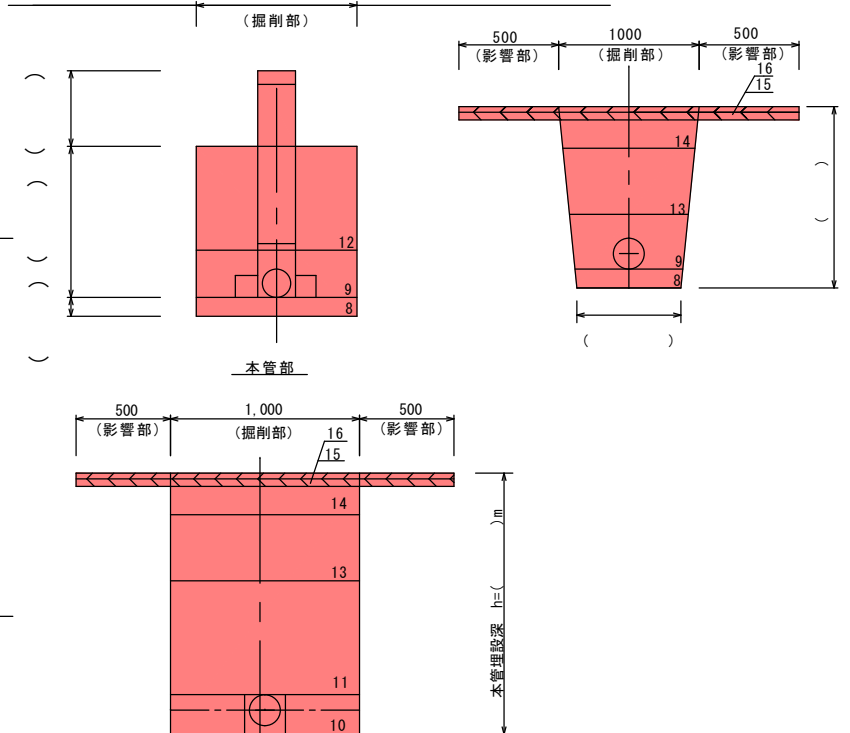
取付管布設延長 L=()m



※Hは側溝天端からの深さとする

下水道施設工事施工承認申請（公設樹設置工事）において
図及び表中の()へ完成(出来形)数値を記入すること。

表層工は、1層・2層仕上げの分類あり



番号	工種・種別	規格	備考
1	塩どろふた	200用 五所川原市	支障がある場合は防護ハット(T-8)
2	プレエンド直管	φ200	
3	90度三方向合流樹・フリーインパート樹	100×150-200	垂直に設置すること
4	自在曲管	φ150・0°	
5	丁字輪片受け直管	VUφ150mm	
6	自在曲管	φ150・60°	
7	硬質塩ど管用自在支管	200×150	
8	砂基礎工	路盤用砂	t=10cm
9	取付管管上砂埋戻（φ150の場合）	路盤用砂	t=26cm(うち管上t=10cm)
10	本管管上砂埋戻（φ200の場合）	路盤用砂	t=32cm(うち管上t=10cm)

番号	工種・種別	規格	備考
11	置換層	路盤用砂	t=()cm
12	置換層以外	発生土	t=()cm
13	下層路盤工	再生砕石RC-40	t=()cm
14	上層路盤工	切込砕石C-20	t=()cm
15	表層工	②再生密粒度As(13)	t=()cm
16	表層工	⑤再生密粒度As(13F)	t=()cm

樹NO	規 格 使用する規格を □にチェックする。	※樹の深さ(H)	防護ハット	管延長(L)	備 考
□	φ200×150 3方向樹	()	()	()	
□	φ200×150 フリーインパート樹	()	()	()	