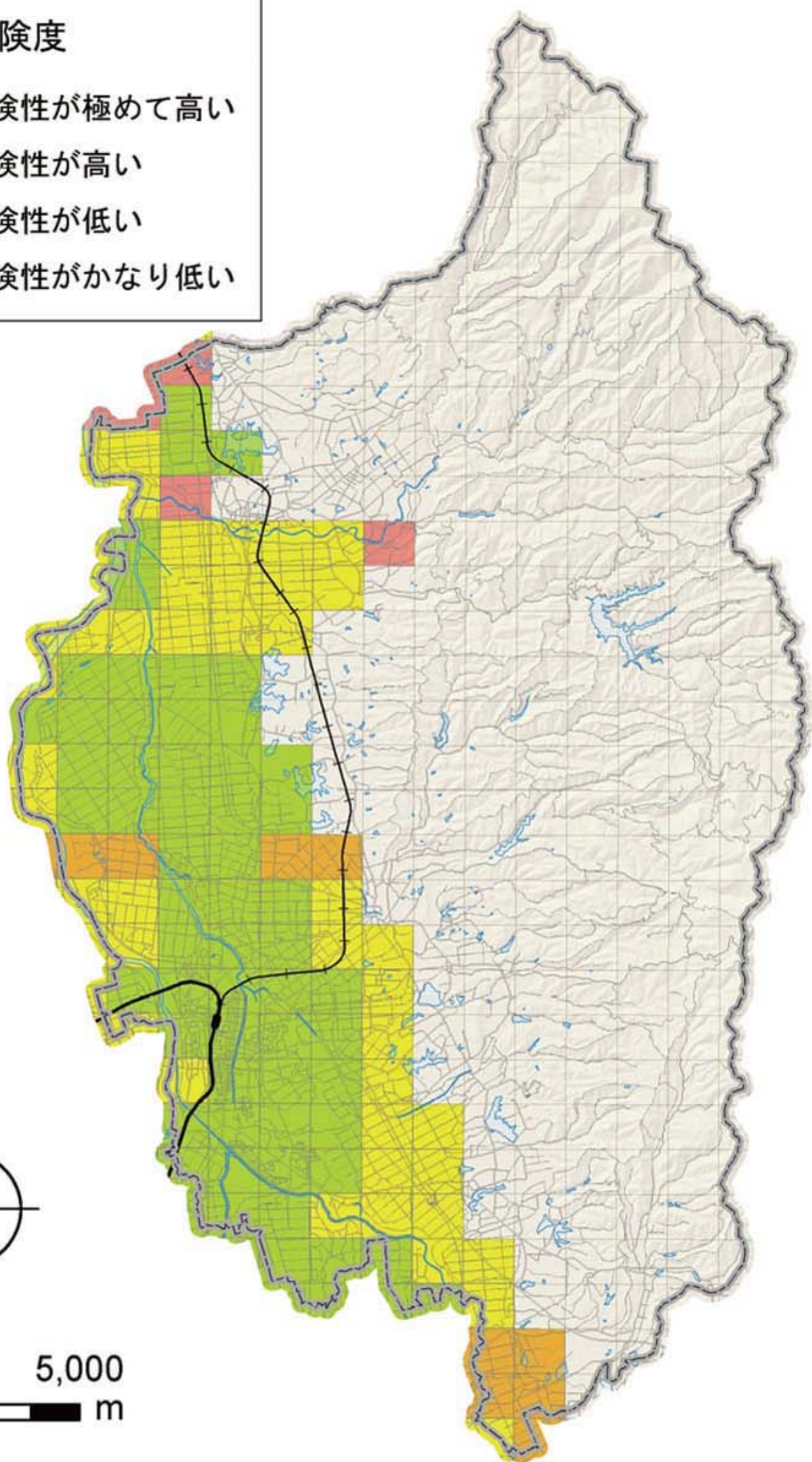


液状化危険度マップ

液状化危険度

-  危険性が極めて高い
-  危険性が高い
-  危険性が低い
-  危険性がかなり低い



○ 液状化危険度マップとは

液状化危険度マップは、平成7～9年に実施した青森県地震・津波被害想定調査結果に基づき、大きな地震が発生した場合の表層地盤の液状化の危険性を示したものです。この地図では、市内の地盤の液状化危険度を、1kmメッシュ単位で4段階に分けて示しています。