



令和6年度 五所川原市予防接種のお知らせ

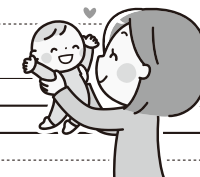
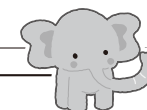


定期の予防接種は、「予防接種法」という法律に基づいて実施されています。予防接種を正しく理解し、大切なお子さんの健康に役立てましょう。

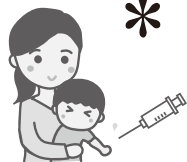
- ① 接種前に「予防接種と子どもの健康」（出生届時、配布）を必ずお読みください。
- ② 接種の際は、お子さんの日ごろの様子をよく知っている保護者（父・母・養育者）の方が同伴してください。
- ③ 定期予防接種は原則として住民登録をしている市町村で受けます。ただし、基礎疾患を有する等やむを得ない事情により、市外（県外を含む）で予防接種を希望する方はお問合せください。
- ④ 各医療機関に必ず事前に電話連絡などをしてから行きましょう。
- ⑤ 持参するものは母子健康手帳、予防接種予診票（記入したもの）、健康保険証などです。
- ⑥ 重篤な疾病にかかっていたなど、特別な事情により定期接種の機会を逃した方は、ご相談ください。

実施期間：令和6(2024)年4月1日～令和7(2025)年3月31日

予防接種名	対象年齢	回数	接種に望ましい接種期間	接種間隔等	
ロタウイルス感染症	ロタリックス(1価)：生後6週～24週の間	2回	初回接種は生後2か月～14週6日までを推奨	27日以上の間隔で2回経口接種	
	ロタテック(5価)：生後6週～32週の間	3回		27日以上の間隔で3回経口接種	
	同一ワクチンを接種します。				
B型肝炎	1歳に至るまで	3回	生後2～9か月に至るまで	27日以上の間隔で2回接種、1回目の接種から139日以上(20週間後の同じ曜日から可能)あけて3回目を接種	
	・HBs抗原陽性の妊婦から生まれた乳児として、健康保険によりB型肝炎ワクチンの投与の一部または全部を受けたことがある人は対象外となります。				
五種混合 (ジフテリア・百日せき 破傷風・不活化ポリオ・Hib) <small>令和6年4月1日から四種混合にHibが加わり五種混合となります。それぞれ単独で受けることも可能です。</small>	生後2か月～7歳6か月に至るまで	初回	3回	生後2か月～1歳に達するまで	20日以上の間隔で3回接種
		追加	1回	初回終了後、6か月以上(標準的には1年～1年半)の間隔をおく	
ヒブ Hib感染症 (1回目の接種月齢により 接種回数異なります) <small>※五種混合で接種した場合不要です。</small>	生後2か月～5歳に至るまで	初回 (※1)	3回	生後2～7か月に至るまでに接種開始	1歳になるまでに27日以上の間隔で3回接種
			2回	生後7か月～1歳に至るまでに接種開始	1歳になるまでに27日以上の間隔で2回接種
		追加	1回	初回終了後7か月以上の間隔(標準的には7～13か月)をおく	
・1歳～5歳未満で接種を開始した場合は1回のみ接種します。 ・(※1)1歳を過ぎたら初回は行わず、最後の接種から27日以上あけて追加を接種します。					
四種混合 (ジフテリア・百日せき 破傷風・不活化ポリオ) <small>※五種混合で接種した場合不要です。</small>	生後2か月～7歳6か月に至るまで	初回	3回	生後2か月～1歳に達するまで	20日以上の間隔で3回接種
		追加	1回	初回終了後、6か月以上(標準的には1年～1年半)の間隔をおく	
小児の肺炎球菌感染症 (1回目の接種月齢により 接種回数異なります) <small>※五種混合で接種した場合不要です。</small>	生後2か月～5歳に至るまで	初回 (※2)	3回	生後2～7か月に至るまでに接種開始	・2歳になるまでに27日以上の間隔で3回接種 ・初回2回目の接種が1歳以降の場合、3回目は接種しない
			2回	生後7か月～1歳に至るまでに接種開始	2歳になるまでに27日以上の間隔で2回接種
		1回	1～2歳に至るまでに接種開始		
		追加	1回	初回終了後60日以上の間隔を置いて、1歳に至った日以降に1回接種(標準的には1歳～1歳3か月)	
・2歳～5歳未満で接種を開始した場合は1回のみ接種します。 ・(※2)2歳を過ぎたら初回は行わず、最後の接種から60日以上あけて追加を接種します。					
BCG(結核)	1歳に至るまで	1回	1回	生後5～8か月に達するまで	
麻疹・風しん二種混合(MR)	1歳～2歳に至るまで	1期	1回	1歳になったらなるべく早めに接種	
	小学校就学前の1年間の小児	2期	1回	5歳以上7歳未満のいわゆる幼稚園等の年長児	
水痘	1歳～3歳に至るまで	2回	2回	1歳～1歳3か月に至るまでに接種開始	3か月以上(標準的には6か月から12か月)の間隔で2回接種
日本脳炎	生後6か月～7歳6か月に至るまで	1期初回	2回	3～4歳に達するまで	6日以上の間隔で2回接種
		1期追加	1回	4～5歳に達するまで	1期初回終了後6か月以上の間隔を置いて接種
	9歳以上13歳未満	2期	1回	9～10歳に達するまで	※予診票は個別送付します。(小学3年生)
<平成19年4月1日までに生まれた20歳未満の方> 積極的な接種勧奨の差控えにより、接種できなかった不足分を、20歳の誕生日の前日までに接種することができます。					
二種混合(DT)(ジフテリア・破傷風)	11歳以上13歳未満	1回	1回	11～12歳に達するまで	※予診票は個別送付します。(小学5年生) 令和6年度は小学6年生にも個別送付します。
ヒトパピローマウイルス感染症	小学6年生～高校1年生に相当する年齢の女子	2～3回	2回	中学1年生	15歳未満で9価ワクチンを開始した場合、2回接種で完了することが可能です。 ※予診票は個別送付します。(小学6年生)



年齢の考え方 「△歳から□歳に至るまで・達するまで・未満」とは「△歳の誕生日の前日から□歳の誕生日の前日まで」のことをさします。



*** 令和6年度 個別予防接種実施医療機関（五十音順）***



予防接種を受けるためには、事前に各医療機関へ電話またはWeb予約が必要です。

医療機関名	電話	予防接種受付時間		ロ タ ウ イ ル ス 感 染 症	B 型 肝 炎	五 種 混 合	四 種 混 合	H i b 感 染 症	小 児 肺 炎 球 菌	B C G	麻 し ん ・ 風 し ん	水 痘	日 本 脳 炎	二 種 混 合	ヒ ト パ ピ ロ ー マ	休 診 日	備 考	
		午 前	午 後															
安斎レディースクリニック	33-1103	9:00~11:00	2:00~5:00 (金曜は3:00~)													○	土午後、日・祝	
駅前クリニック	38-5100	9:00~11:30	2:00~4:30				○	○	○	○	○	○	○	○	○	○	水・土午後、日・祝	
エルム女性クリニック	38-4188	9:30~12:00 (土曜は12:30まで)	2:00~5:00 (金曜は2:30~5:00まで)													○	水・土午後、日・祝	中学生以上で接種可能 (要予約 希望日の1週間前まで)
かなぎ病院	53-3111	9:00~11:00	—	○	○	○	○	○	○	○	○	○	○	○	○	○	火・水・土・日・祝	毎週月曜・木曜・金曜日のみ実施 完全予約制 ヒトパピローマは小児科で定期接種のみ実施。対象は小学6年生から中学3年生まで（15歳以下）
かねひらくクリニック	35-3167	8:30~12:00	1:00~6:00	○	○	○	○	○	○	○	○	○	○	○	○	○	木・土午後、日・祝	
健生五所川原診療所	35-2542	8:30~11:00	2:00~3:30								○		○	○	○	月午前、土・日・祝	要予約 3歳未満の接種は未実施	
こどもクリニックおとも	39-2151	曜日毎に異なります		○	○	○	○	○	○	○	○	○	○	○	○	○	水・土午後、日・祝	Web予約制 https://www.otomo-clinic.net
佐藤内科小児科医院	35-4155	8:30~11:30	2:00~4:30				○				○			○		○	木・土午後、日・祝	
市浦医科診療所	62-2009	8:15~11:30	1:00~4:00								○	○	○	○	○	○	土・日・祝	
田町小山クリニック	34-3431	9:00~12:00	2:00~6:00								○			○		○	水・木午後、日・祝	土曜日は午後2:00~4:00まで
つがる総合病院	35-3111	—	2:00~4:00	○	○	○	○	○	○	○	○	○	○			○	月・火・木・金・土・日・祝	水曜日のみ実施
とやもり内科小児科クリニック	52-3331	9:00~12:00	3:00~5:00	○	○	○	○	○	○	○	○	○	○	○	○	○	木・土午後、日・祝	B型肝炎は火曜・金曜日のみ 完全予約制