

市民健診 べんり帳

市民健診の申込の有無について、次のいずれかの方法で必ずお知らせください。

① 市民健診申込書

② インターネット申込(24時間申込可能) 専用ホームページはこちら

https://www.city.goshogawara.lg.jp/kenkou/kenkou/kenshin_form2021.html

インターネット申込
QRコード



提出期限：令和3年4月21日(水)まで ※期限を過ぎた場合は、ご相談ください。

全世界の方からの返信をお待ちしています。



受けて下さい。命を守る健診。

あなたが対象になる健診を確認しましょう

※年齢は令和4年3月31日時点での満年齢です。

年齢※	保険証の種類	健診の種類	内容は
17歳から19歳	どの保険証でも可	○ごしょりん健診	6ページへ
20歳から39歳	どの保険証でも可	○ごしょりん健診	6ページへ
		○子宮頸がん検診♥	5ページへ
40歳以上	○五所川原市国保 ○社会保険(被扶養者) ○社会保険(任意継続者) ○後期高齢者医療保険 ○生活保護受給者	○特定健康診査・健康診査	4ページへ
	○社会保険(本人)	○がん検診 (肺・胃・大腸・子宮♥・乳♥)	5ページへ
40、45、50、 55、60、65、 70歳	どの保険証でも可	○肝炎ウイルス検診 ○骨粗しょう症検診♥ ○歯周病検診(40、50、60、70歳)	5ページへ

※♥印は女性のみ対象となる健診です。

風しんの追加的対策対象者(昭和37~53年度生まれ)の男性に、クーポン券を送付しています。風しん抗体検査は集団健診時にも受けられます。クーポン券を会場へ必ずご持参ください。



ご家族やご友人に、健(検)診を受けていない人はいませんか？ みんなで声を掛け合い、受診しましょう！

健(検)診受診における注意点

- すでに病気の治療や経過観察をしている方は、主治医にご相談ください。
- 自覚症状のある方は、健(検)診ではなく、医療機関を受診してください。
- 「五所川原市の健(検)診」として受ける旨を申し出てください。



がん検診を受けましょう

がんは、早期発見すれば
90%以上が治ります。※1

「早期発見」はあなたにしかできません！ぜひ機会を逃さずお受けください。

男性の方

40代	50代	60代
40代男性の死亡原因1位が、 がん になりました。	50代はそろそろ“がん年齢”。でも、定期的な検診で 自覚症状 が出る前に 早期発見 できます。	60歳を過ぎると、がんになる人は 激増 。毎年、約 14万人の60代男性 ががんになっています。※3
40代男性の死亡者数 ワースト3 (2018年) ※2 1位 がん 3,055人 2位 自殺 2,427人 3位 心疾患 2,057人	発見時期による5年生存率 (男女の大腸がんの場合) ※1 早期発見できた場合 生存率 99.0% 早期発見できなかった場合 生存率 18.1%	年代別がんになる人の数(男性) ※3

女性の方

20代～30代	40代	50代～60代
子宮頸がん検診は、 20歳を過ぎたら2年に1回 、必ず受診してください。あなたの命と子宮を守るための検診です。子宮頸がんは20代後半以降から増えるがんですが、早期治療すれば90%以上が治癒し、妊娠・出産にも大きな影響はありません。※1	40代女性の約 2人に1人 が、 乳がん検診 を受診しています。でも、他にも気を付けなければいけない がん があります。子宮頸がん、大腸がん、胃がん、肺がん等、他のがんにも、毎年約 7千人の40代女性 がなっています。※3	50代は、女性の身体が大きく変わる年代。 がんで死亡する人の数も大きく増加 します。※2でも、定期的な検診で 自覚症状 が出る前に 早期発見 できます。
年代別子宮頸がんになる人の数 ※3 	がん検診を対象者がみな正しく受けると、毎年日本全国で約6万7千人の命が救われます。 ※4	

※1 ここで言う「治る(=治癒)」とは、診断時から5年相対生存率です。相対生存率は、がん以外の原因で亡くなる人の影響を除いた数値です。出典：全がん協加盟施設の生存率共同調査(2008～2010年全症例)
 ※2 出典：人口動態統計(2018年)
 ※3 出典：国立がん研究センターがん情報サービス 地域がん登録全国推計によるがん罹患データ(1975～2011年)
 ※4 出典：国立がん研究センターがん研究開発費「ソーシャルマーケティングを活用したがん予防行動およびがん検診受診行動の普及に関する研究」班による推計値

新型コロナウイルス感染症予防への取組み

● 健診会場内での取組み



発熱 や 風邪 等の症状がある方の受診はご遠慮願います

自宅で検温を実施し、発熱や風邪症状がある場合には健診の受診をお控えください。会場にお越しいただいても、場合によってはお帰り頂く場合があります。

飛沫感染対策

健診当日はマスクを着用し、会場入口での手指消毒にご協力をお願いします。会場内では、座席間隔を空けた配置、パーテーション(間仕切り)の使用、換気を実施します。

受付時間の分散で三密回避

30分ごとに受付時間を指定し、受診票等の必要書類送付時にお知らせします。指定時間より早く来られた場合であっても会場内に入ることできません。車内待機など、ご協力をお願いします。

受診者様ごとに消毒しています

検査ごとに機器や接触部位の消毒、スタッフの手指消毒を実施します。

● 健診会場内の変更

会場内の密を防ぐため、一部の地区において、**健診実施会場を変更**いたしました。

※令和3年度は、保健センター市浦、一部のコミュニティセンター(喜良市、嘉瀬、藻川、南部、中川、一野坪、飯詰)では健診は実施いたしません。

皆様に安心して健診を受診していただけるよう、**感染予防対策に努めてまいります。ご理解とご協力をお願いいたします。**

変更となった会場は次のとおりです。

住 所	令和3年度の健診受診会場
相内、磯松、脇元、太田、十三	市浦コミュニティセンター
嘉瀬、中柏木、喜良市	金木公民館
朝日山、菅原、玉水、沢部、蒔田、神原、芦野、藻川	金木公民館、金木総合支所 コミュニティセンター三好
小曲、錦町、寺町、柏原町、旭町、大町、東町、本町、布屋町、川端町、岩木町、柳町、新町、元町	中央公民館、市民体育館、市役所
中央、烏森、湊、栄町、田町、蓮沼、不魚住、鎌谷町、弥生町	市民体育館、市役所
一野坪、太刀打、飯詰、下岩崎、種井、長橋字広野(旧十川より北側の地域)、長橋字藤島、川山、桜田、沖飯詰	生き生きセンター
広田	松島会館
姥薮、稲実	中央公民館
浅井、七ツ館	

1. 特定健康診査・健康診査

※胸部X線撮影(胸のレントゲン写真)は含まれません。

特定健康診査(74歳以下)・健康診査(75歳以上)

対象者: 40歳以上で次にあてはまる方

- ・五所川原市国民健康保険被保険者
- ・後期高齢者医療被保険者
- ・生活保護受給者

※社会保険加入者(被扶養者・任意継続者)は保険組合から送付される受診券を使って受診できます。

(詳しくは下記をご確認ください)

受診方式: 個別健診、集団健診

料 金: 無料

健診内容: ①問診

- ②身体計測(74歳以下は腹囲測定あり)
- ③血圧測定
- ④診察
- ⑤血液検査(血糖、脂質、肝機能、腎機能、貧血)
- ⑥尿検査
- ⑦心電図
- ⑧眼底検査

(※個別健診ではつがる総合病院・かなぎ病院のみ実施可)

社会保険(協会けんぽ、各健保組合等)に加入されている40歳以上の方へ

がん検診 市のがん検診を受診することができます。ぜひ、お申し込みください。

特定健康診査 社会保険等の加入者(被扶養者、任意継続者)

- 受診対象者: 40歳(令和4年3月31日までに40歳になる方)~74歳(75歳の誕生日前日までの方)

保険者から発行される受診券で、特定健康診査とがん検診を同時に集団健診で受診することができます。

受診までの流れ

①加入している保険者から受診券が届く

②直接、電話で青森県総合健診センター(電話:017-741-2336)へお申し込みください。(事前に予約が必要です)

※希望日と会場を連絡してください。
※がん検診の受診日を変更したい場合は、市役所健康推進課(電話:0173-35-2111)にもご連絡ください。

③受診する ※料金は保険証によって異なります。
※がん検診も受診される方は、市から案内された受付時間内にお越しください。

○当日持参するもの

- ①健康保険証
- ②受診券(4月中にご自宅へ郵送予定、問い合わせ先:協会けんぽ青森支部 電話:017-721-2733)
- ③がん検診も受診する方は市から送付された書類等

○検査項目

身体測定(身長、体重、BMI、腹囲測定)、理学的検査(内診)、血圧測定、尿検査(尿糖、尿蛋白)、血液検査(中性脂肪、HDLコレステロール、LDLコレステロール、空腹時血糖またはヘモグロビンA1c、随時血糖、GOT、GPT、γ-GTP)

★社会保険等の加入者(本人)は、職場および加入している保険者からの受診案内に従って受診してください。

※この保険証・受診券をお持ちの方に対してのお知らせです。



(例)全国健康保険協会(協会けんぽ)特定健康診査受診券



○特定健康診査申込先 青森県総合健診センター 健診推進課 電話 017-741-2336

○日程変更・その他の問合せ 五所川原市役所 健康推進課 電話 0173-35-2111

2. がん検診等

がん検診は症状がない元気な時に受けましょう!



●がん治療(経過観察)中の方は、治療(経過観察)中のがん検診を受診できません。

次の①から③にあてはまる方は自己負担はありません。

- ①市民税非課税世帯の方(健診受診日時点での課税状況)
 - ②後期高齢者医療被保険者(年度内に75歳になる方も含む)
 - ③生活保護受給者世帯の方
- ※世帯に未申告者がいる場合は、課税されるため徴収します。



集団 集団健診で受診できる健診

個別 個別健診で受診できる健診

胃がん
料 金: 1,500円

対象者: 40歳以上の男女

料 金: 1,500円



内視鏡
料 金: 2,500円

対象者: 50歳以上の男女

料 金: 2,500円

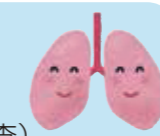
※前年度、市の検診で「内視鏡検診」を受診している方は受診できません。

肺がん
料 金: 500円

対象者: 40歳以上の男女

内 容: 胸部X線撮影(必要により喀痰検査)

料 金: 500円
★60歳以上は無料



大腸がん
料 金: 600円

対象者: 40歳以上の男女

内 容: スティック(採便容器)で2日分の便を採る

料 金: 600円



子宮頸がん
料 金: 1,500円

対象者: 20歳以上の女性

内 容: 頸部細胞診検査

受診方式: 1,500円
★20歳から39歳は無料

※受診できない方

- ①前年度、市の検診で「子宮頸がん検診」を受診している方
- ②妊娠中の方

乳がん
料 金: 1,500円

対象者: 40歳以上の女性

内 容: マンモグラフィ検査

料 金: 1,500円
★40歳は無料

※受診できない方

- ①前年度、市の検診で「乳がん検診」を受診している方
 - ②妊娠中・授乳中の方
 - ③断乳後1年以内の方
 - ④ペースメーカー装着者
 - ⑤豊胸手術をしている方
- ※エコー検査は対象外です。

骨粗しょう症
料 金: 1,000円

対象者: 40、45、50、55、60、65、70歳の女性(個別通知します)

内 容: X線による骨密度測定
非利き腕で検査します。

料 金: 1,000円



歯周病
料 金: 無料

対象者: 40、50、60、70歳の男女(個別通知します)

内 容: 問診・口腔内検査

料 金: 無料



肝炎ウイルス
料 金: 無料

対象者: 過去に肝炎検診未受診者
①または②に該当する方
①40、45、50、55、60、65、70歳の男女
②上記以外の希望者(集団健診で特定健康診査・健康診査を受ける方のみ可)

内 容: 血液検査(B型及びC型肝炎)

料 金: 無料



ごしょりん健診

※料金は無料です

対象者：17歳から39歳までの市民で、下記チェック項目①から④のいずれか1つでも該当する方
 ※産後の方は産後6ヵ月以上経過している方であれば受診できます。

健診日時：令和4年1月15日(土) 午前8時から10時まで(※受付時間を指定して通知します。健診時間は1時間程度です。)

場所：松島会館

健診内容：特定健康診査・健康診査と同様(ただし、眼底検査は実施しません。)

申込方法：健康推進課へ電話またはインターネット申込

※インターネット申込HPアドレス：https://www.city.goshogawara.lg.jp/kenkou/kenkou/goshorin_form2021.html



インターネット申込専用
ホームページはこちら

その他：
 ・定員は先着100名です。
 ・当日は託児を実施します。(生後6か月～小学3年生まで)
 ・受診票等は12月末に送付します。
 ・受診結果は約1か月後に説明してお渡しいたします。

チェック項目

- ① 両親、兄弟姉妹、祖父母に糖尿病、高血圧症、腎臓病の人がいる。(2親等以内の家族)
- ② 女性の方：妊娠糖尿病歴または妊娠高血圧症候群(妊娠中毒症)歴がある、または巨大児(4,000g以上)を出産した。
- ③ 過去に受けた健康診断で、次のうち1つでも該当したことがある。
 ・空腹時血糖100mg/dL以上、尿糖+以上、尿蛋白+以上、尿潜血+以上
 ・HbA1c(ヘモグロビンエーワンシー)：NGSP値5.6%以上
 ・最高血圧130mmHg以上または最低血圧85mmHg以上
- ④ BMIが25以上または20歳のときと比べて10kg以上体重が増加
 ※BMI=体重(kg)÷身長(m)÷身長(m)
 例) 体重60kg、身長165cmの場合
 $60(\text{kg}) \div 1.65(\text{m}) \div 1.65(\text{m}) = (\text{BMI}) 22$

若いうちからの健康をバックアップ!

健診結果の詳しい説明や生活改善のアドバイスも受けられるよ!

特定健康診査・健康診査、ごしょりん健診、肝炎ウイルス検診、歯周病検診は対象者であれば、誰でも無料で受診できます。

3. 健診の受け方

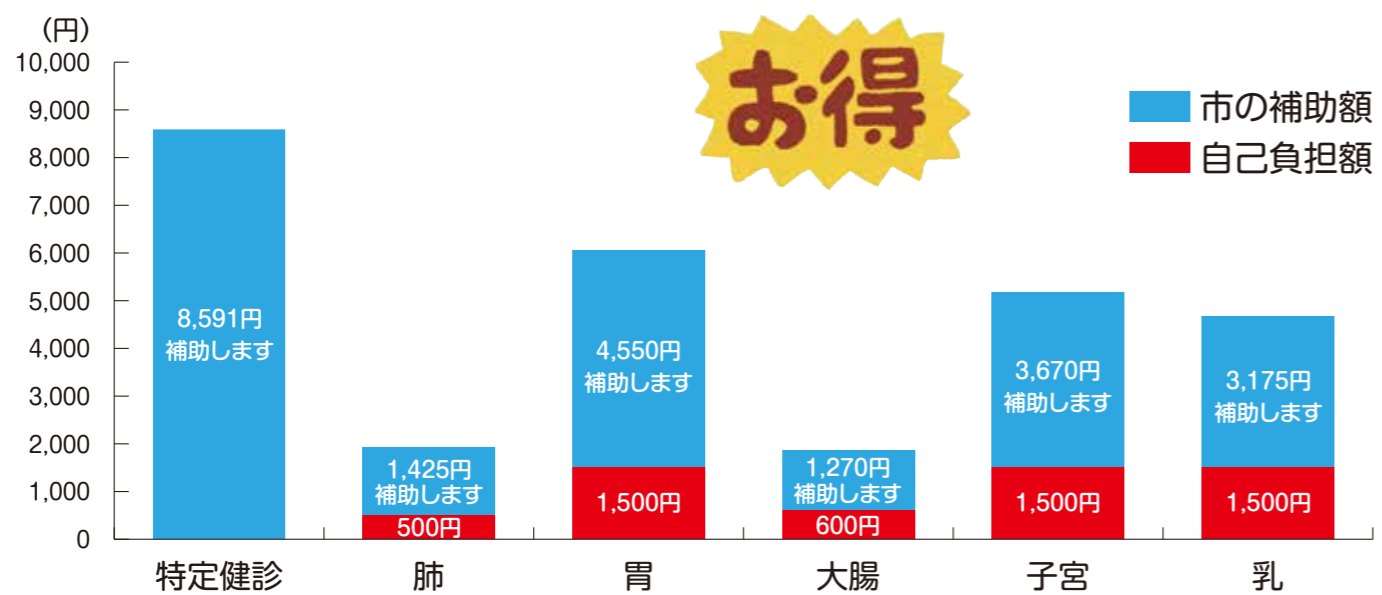


集団健診 か 個別健診 のどちらかを選べます。



注意!! ★集団健診と個別健診を組み合わせ受診することも可能です。
 ★受診方法は申し込み後に変更することが可能です。(例：胃がん検診を集団から個別へ変更したい 等)

市の健診で受けるとこんなに(集団健診の場合)



4. 個別健診実施医療機関一覧

◎受診できる医療機関に○印がついています。よくお確かめのうえ、予約・受診してください。



個別健診実施医療機関一覧

五所川原市 つがる市 鶴田町 中泊町 板柳町 弘前市

医療機関名 (市町村別・五十音順)	電話番号	特定健康診査	健康診査	胃がん検診		大腸がん検診	子宮頸がん検診	乳がん検診	肝炎ウイルス検診	備考
				バリウム	内視鏡					
安斎レディスクリニック	33-1103					○				土曜午後休診
駅前クリニック	38-5100	○		○	○				○	水曜・土曜午後休診 ※要予約
エルム女性クリニック	38-4188					○				診療時間は電話にてご確認ください ※要電話予約
尾野病院(金木)	53-2071	○			○				○	土・日・祝日休診 ※要電話予約
かなぎ病院	53-3111	○ <small>眼底検査可</small>		○	○	○			○	月～金曜日8:30～16:00まで受付(祝日は除く) ※要予約
かねひらクリニック	35-3167				○					日・祝日午後休診
かみむらクリニック 泌尿器科・内科	26-1052	○								木曜・土曜午後休診 ※要電話予約
川崎胃腸科内科医院	34-3330	○			○					午前中のみ ※要予約
木村内科医院	35-2815				○					受付時間 月・火・木・金 8:30～12:00、14:30～17:30 水・土 8:30～12:00 ※要電話予約
櫛引クリニック	33-1155			○	○					日曜・祝日、水曜・土曜午後休診 ※要電話予約 予約受付時間 14:30～17:00
健生五所川原診療所	35-2542	○		○	○					8:30～10:00まで受付 木曜午後、土曜・日曜・祝日休診 ※要予約
佐藤内科小児科医院	35-4155								○	木曜・土曜午後休診 ※要予約
市浦医科診療所	62-2009	○		○	○					土曜・日曜・祝日休診
すとうmriクリニック	35-6060	○			○					土曜午後・日曜・祝日休診 ※要電話予約
つがる総合病院	35-3111	○ <small>眼底検査可</small>				○	○	○		土曜休診 予約先: 医事課(内線2213)
てらだクリニック	33-1200								○	水曜・土曜午後休診
富田胃腸科内科医院	34-3211	○		○	○					木曜・土曜午後休診 ※胃がん検診のみ要来院 予約(火曜・水曜の午前は不可)
とやもり内科小児科クリニック	52-3331	○			○					日曜・祝日、木曜・土曜午後休診 ※電話等による完全予約制
中村整形外科医院	34-0123								○	乳腺外来: 水曜日、土曜日
白生会胃腸病院	34-6111	○		○	○					月～金曜11:30までに来院予約 (詳細は直接ご確認ください)
増田病院	35-2726	○			○					土・日・祝日休診
尾野医院(稲垣)	46-2059			○	○					水曜・祝日休診、土曜・日曜午前診療
尾野病院(木造)	42-2133	○			○					要電話予約 診療時間は電話にてご確認ください
加藤レディースクリニック	26-7068					○				木曜午後・土曜午後・日曜祝日休診 ※要電話予約

医療機関名 (市町村別・五十音順)	電話番号	特定健康診査	健康診査	胃がん検診		大腸がん検診	子宮頸がん検診	乳がん検診	肝炎ウイルス検診	備考
				バリウム	内視鏡					
つがる市	ファミリークリニック☆希望	56-2148	○		○	○				電話にてお問い合わせください
	山内クリニック	42-7171				○				水曜・土曜・日祝除く ※要予約
鶴田町	瓜田医院	22-3232			○	○				月曜のみ実施 ※要電話予約
	井沼洋クリニック	69-1071				○				水曜休診、土曜午後休診 ※要電話予約
中泊町	小泊診療所	64-2117	○							平日のみ ※要電話予約
	中里クリニック	57-3636								土・日・祝日休診
	中泊おの医院	57-5758	○			○				木曜・土曜午後休診、日・祝日休診 ※予約不要
板柳町	田中外科内科医院	0172-73-2525			○	○				水曜・土曜午後休診 ※要電話予約
	いちろうクリニック	0172-26-1692					○			木・日・祝日休診 ※要予約 詳細はHPでご確認ください
	くりたクリニック	0172-31-2100						○		水・日・祝日休診 ※要電話予約
	健生病院	0172-55-7717					○	○		土・日・祝日休診 受付時間8:30～9:00 問い合わせ10:30～16:30 ※要予約
	国立病院機構 弘前病院	0172-32-4311					○			木・土・日・祝日休診 受付時間8:30～11:00 ※要予約
	産婦人科 鈴木クリニックHG	0172-37-2230					○			水・祝日休診 受付時間9:00～12:00 14:00～17:15(土日は午前のみ) ※予約不要
弘前市	しらとりレディスクリニック	0172-33-2822					○			火曜午前・土曜日曜午後・祝日休診 (詳細は電話でご確認ください)
	鳴海病院	0172-37-2550					○	○		土・日・祝日休診 マンモグラフィは高濃度乳腺 対応可能な最新機種(3D撮影) ※要電話予約
	弘前市医師会健診センター	0172-39-6611					○	○		日・祝日休診(※要電話予約 0120-050-489)
	弘前メディカルセンター	0172-35-1511						○		乳腺外来: 土・日・祝日休診 受付時間8:30～10:00 ※要電話確認
	弘前レディスクリニック	0172-35-2110						○		水曜・土曜午後休診 受付は診療終了30分前まで ※予約不要
	藤盛医院	0172-32-0974						○		土曜午後・水・日・祝日休診 ※当日電話で受付時間確認
	婦人科さかもともみクリニック	0172-29-5080						○		月・火・木・金 9:30～13:00 14:00～17:00 前日までに要電話予約
	メーラ レディスクリニック	0172-31-1882						○		水曜午後・日・祝日休診 ※電話やWEBで予約可能。HPでご確認ください。
	ゆざわ産婦人科クリニック (旧 弘前さくらクリニック)	0172-35-4635						○		火・木・日の午後・祝日休診 土曜日は9:00～13:00 ※要予約
	レディスクリニックすごう	0172-28-8181						○		木・日・祝日休診 ※予約不要

5. 集団健診日程一覧



指定された健診日、受診会場で都合の悪い方は別日に変更できます。希望日の5日前までに健康推進課へご連絡ください。
※印以外の日程であれば、他地区からの変更が可能です。

連絡先 健康推進課 35-2111

令和3年度 住所別集団健診予定表 ★はがん検診のみ実施日です

住 所	健 診 日	会 場
全地区対象 日曜日健診 (こちらの健診日を希望される方は、ご連絡ください)	12/5(日) 男女 69歳以下の方限定です	生き生きセンター
相内、磯松、脇元、太田	8/10(火) 男、8/11(水) 女 子宮・乳がん検診受診予定者は9/29(水)	市浦コミュニティセンター
十三	9/29(水) 男女	
朝日山、菅原、玉水、沢部、蒔田、神原	6/19(土) 男女 11/6(土) 男女★	金木総合支所
喜良市	6/30(水) 男女	金木公民館
嘉瀬、中柏木	7/13(火) 男女	
芦野	11/6(土) 男女★ 6/20(日) 男女	金木総合支所
川倉、藤枝	10/27(水) 男女	川倉ふれあいセンター
藻川、高瀬、鶴ヶ岡	8/4(水) 女※、8/17(火) 男※	コミュニティセンター三好
高野、俵元、持子沢、原子、羽野木沢、前田野目	7/5(月) 女※、7/6(火) 男※	コミュニティセンター七和
みどり町一〜八丁目	9/30(木) 男※、10/6(水) 女※	コミュニティセンター栄
豊成、福山、松野木、神山、野里、戸沢	10/12(火) 男女※	コミュニティセンター長橋
金山、米田、水野尾	12/1(水) 男女※	コミュニティセンター松島
毘沙門、長富	11/29(月) 男女※	毘沙門・長富コミュニティセンター
梅田、中泉	8/25(水) 男女※	梅沢コミュニティセンター
一ツ谷	8/16(月) 女 11/5(金) 男	中央公民館
松島町一〜八丁目	9/21(火) 女、10/5(火) 男	
広田	9/22(水) 男女	松島会館
漆川	7/31(土) 女、10/5(火) 男	
吹畑、唐笠柳、石岡	11/5(金) 男 7/31(土) 女	
姥苅、七ツ館	9/6(月) 男女	中央公民館
稲実、浅井	10/11(月) 男女	
小曲、錦町、寺町、柏原町、旭町、大町、東町、本町、布屋町、川端町、岩木町、柳町、新町、元町	8/16(月) 女 7/9(金) 男 10/30(土) 男★、10/31(日) 女★	市民体育館 五所川原市役所
中央、烏森、湊、栄町、田町、蓮沼、不魚住、鎌谷町、弥生町	9/11(土) 女、9/12(日) 男★、10/31(日) 女★ 7/9(金) 男	市民体育館
若葉一〜三丁目、長橋字橋元、雛田、下平井町、幾世森、長橋字広野(旧十川より南側の地域)	9/13(月) 女、10/4(月) 男	
田川、芭蕉、蘇鉄、新宮、新宮町、幾島町、未広町、上平井町、中平井町、敷島町、種井、長橋字広野(旧十川より北側の地域)、長橋字藤島、川山、桜田、沖飯詰	9/27(月) 女、11/1(月) 男	生き生きセンター
一野坪、太刀打	11/8(月) 男女 子宮・乳がん検診受診予定者は11/15(月)	
飯詰、下岩崎	11/15(月) 男女	

健診会場の場所について、ご不明な点があれば健康推進課まで、お問い合わせください。

●受付時間：申込者数や会場の規模により、受付時間が異なります。案内用紙をご確認の上、お越しください。

◎混雑状況(特に受付開始時)により、お待ちいただく場合があります。

令和3年度 集団健診予定表 (日付順)

健 診 日	性 別	特・健	肺・胃・大	子宮・乳	会 場	備 考
6月 19日(土)	男女	○	○	○	金木総合支所	
20日(日)	男女	○	○	○	金木総合支所	
30日(水)	男女	○	○	○	金木公民館	川倉・藤枝地区：子宮・乳がん検診対象日
7月 5日(月)※	女	○	○	○	コミュニティセンター七和	
6日(火)※	男	○	○		コミュニティセンター七和	
9日(金)	男	○	○		市民体育館	
13日(火)	男女	○	○	○	金木公民館	
31日(土)	女	○	○	○	松島会館	
8月 4日(水)※	女	○	○	○	コミュニティセンター三好	
10日(火)	男	○	○		市浦コミュニティセンター	
11日(水)	男女	○	○		市浦コミュニティセンター	
16日(月)	女	○	○	○	中央公民館	
17日(火)※	男	○	○		コミュニティセンター三好	
25日(水)※	男女	○	○	○	梅沢コミュニティセンター	長橋地区：子宮・乳がん検診対象日
9月 6日(月)	男女	○	○	○	中央公民館	
11日(土)	女	○	○	○	五所川原市役所	
12日(日)	男		○		五所川原市役所	がん検診のみ実施日
13日(月)	女	○	○	○	生き生きセンター	
21日(火)	女	○	○	○	松島会館	
22日(水)	男女	○	○	○	松島会館	
27日(月)	女	○	○	○	生き生きセンター	
29日(水)	男女	○	○	○	市浦コミュニティセンター	
30日(木)※	男	○	○		コミュニティセンター栄	
10月 4日(月)	男	○	○		生き生きセンター	
5日(火)	男	○	○		松島会館	
6日(水)※	女	○	○	○	コミュニティセンター栄	
11日(月)	男女	○	○	○	中央公民館	
12日(火)※	男女	○	○		コミュニティセンター長橋	子宮・乳がん検診は8/25(水)梅沢コミュニティセンター(送迎あり)
27日(水)	男女	○	○		川倉ふれあいセンター	子宮・乳がん検診は6/30(水)金木公民館(送迎なし)
30日(土)	男		○		五所川原市役所	がん検診のみ実施日
31日(日)	女		○	○	五所川原市役所	がん検診のみ実施日
11月 1日(月)	男	○	○		生き生きセンター	
5日(金)	男	○	○		松島会館	
6日(土)	男女		○	○	金木公民館	がん検診のみ実施日
8日(月)	男女	○	○		生き生きセンター	子宮・乳がん検診は11/15(月)生き生きセンター(送迎なし)
15日(月)	男女	○	○	○	生き生きセンター	一野坪・太刀打地区：子宮・乳がん検診対象日
29日(月)※	男女	○	○	○	毘沙門・長富コミュニティセンター	
12月 1日(水)※	男女	○	○	○	コミュニティセンター松島	
5日(日)	男女	○	○	○	生き生きセンター	69歳以下限定。ご希望の方は、電話またはインターネットからお申込みください。
1月 15日(土)	女			乳のみ	松島会館	受付時間：8時から10時まで。ご希望の方は、電話またはインターネットからお申込みください。

