

五所川原市の介護保険事業の概況（平成28年～令和4年度）

当市の人口に占める65歳以上の割合が増加傾向にあることから、高齢化率は年々高くなっています。第一号被保険者数（65歳以上）は、令和4年度では微減となっていますが、75歳以上の人口が65歳以上75歳未満の人口を上回っている状態にあります。

図1 市の高齢化率の推移

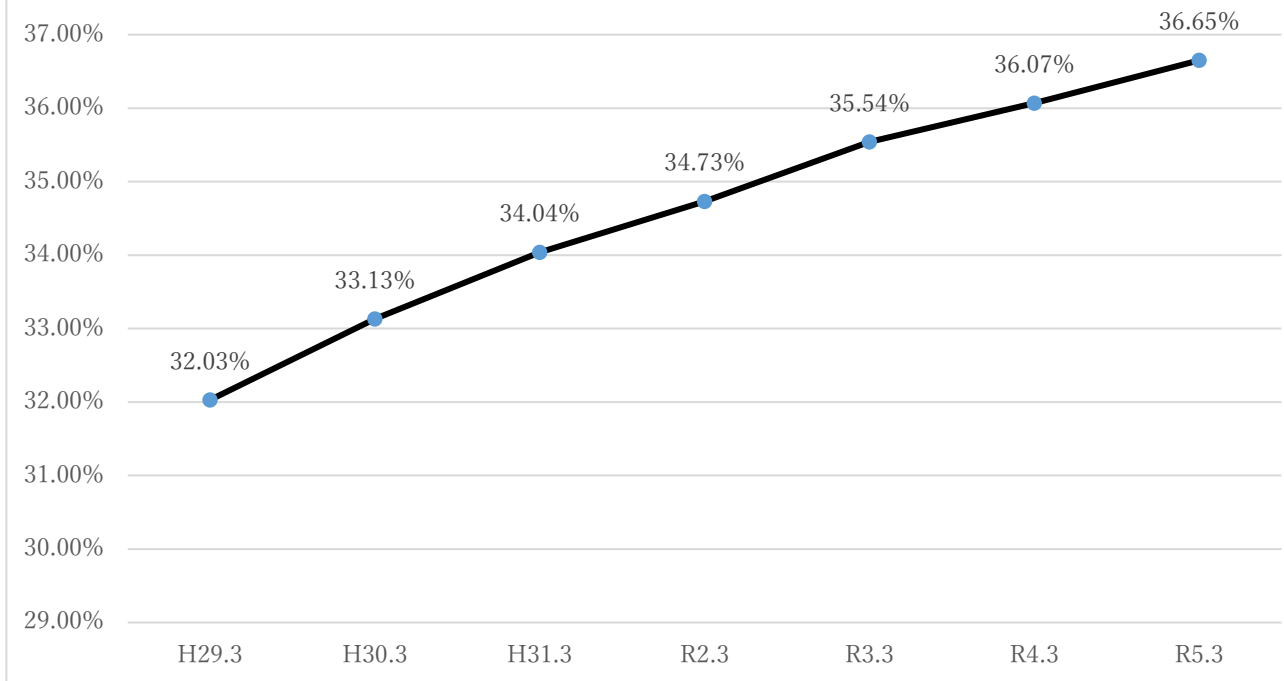
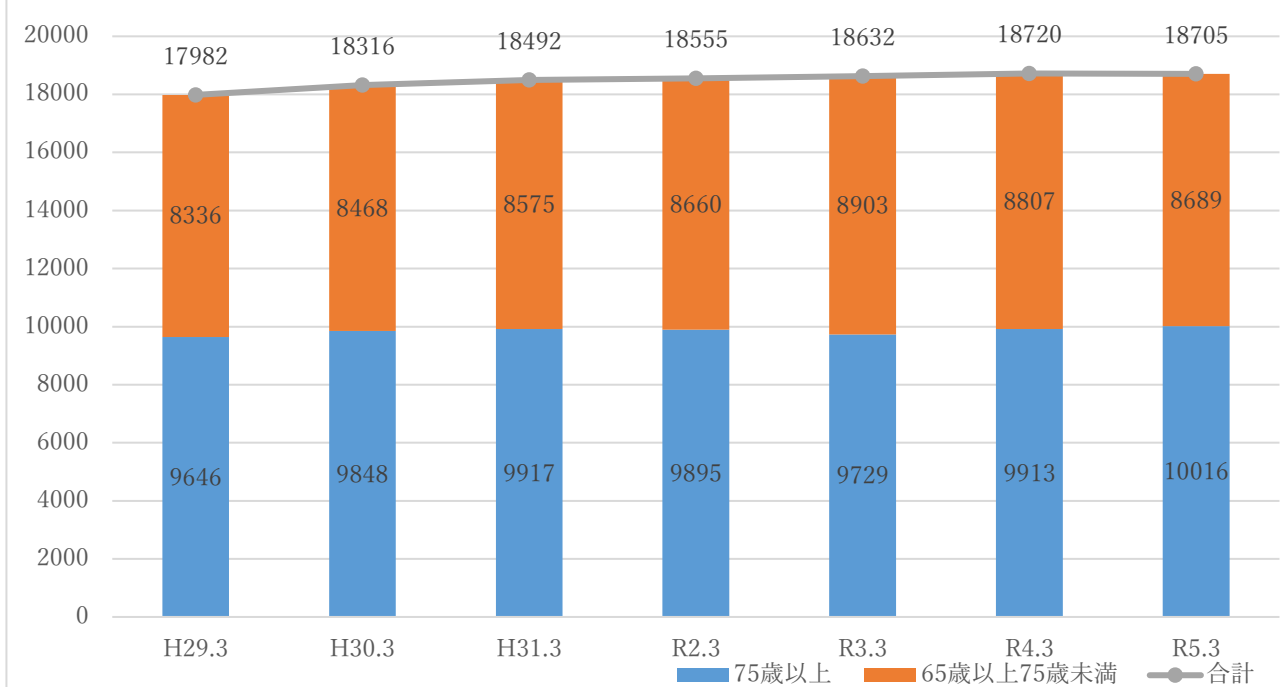
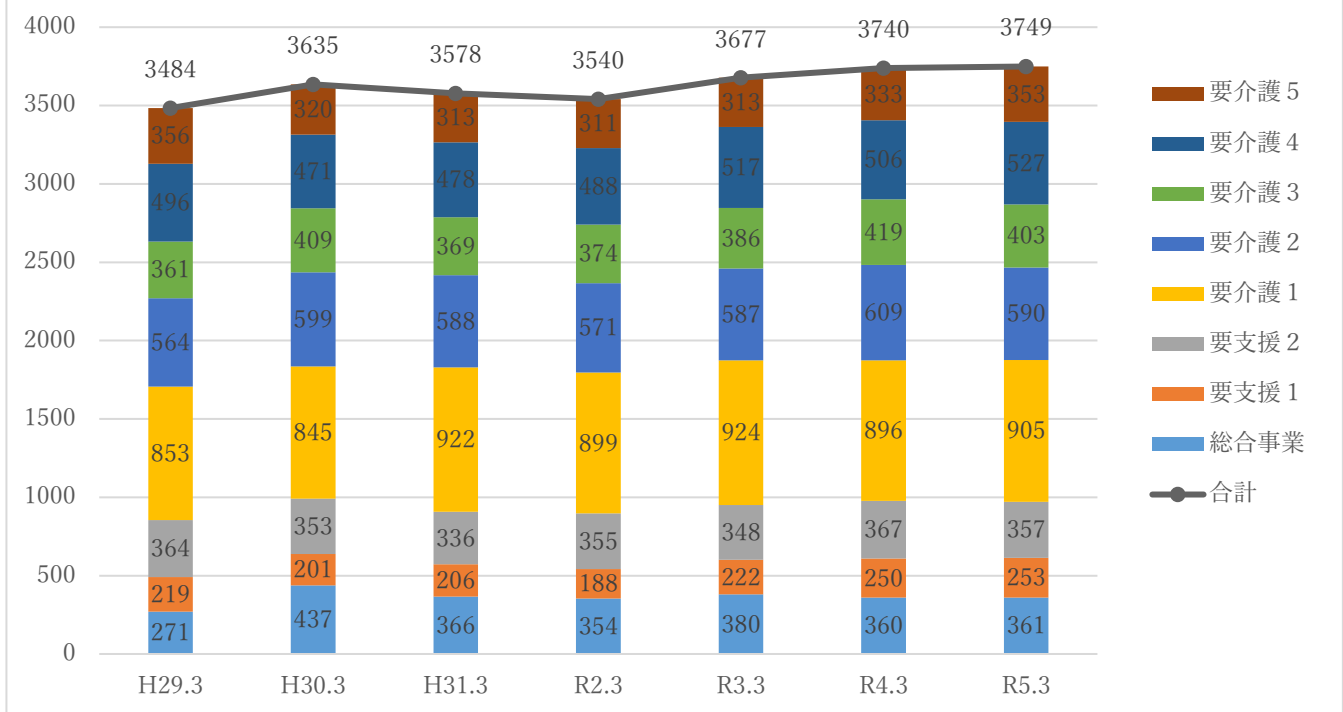


図2 第1号被保険者数の推移



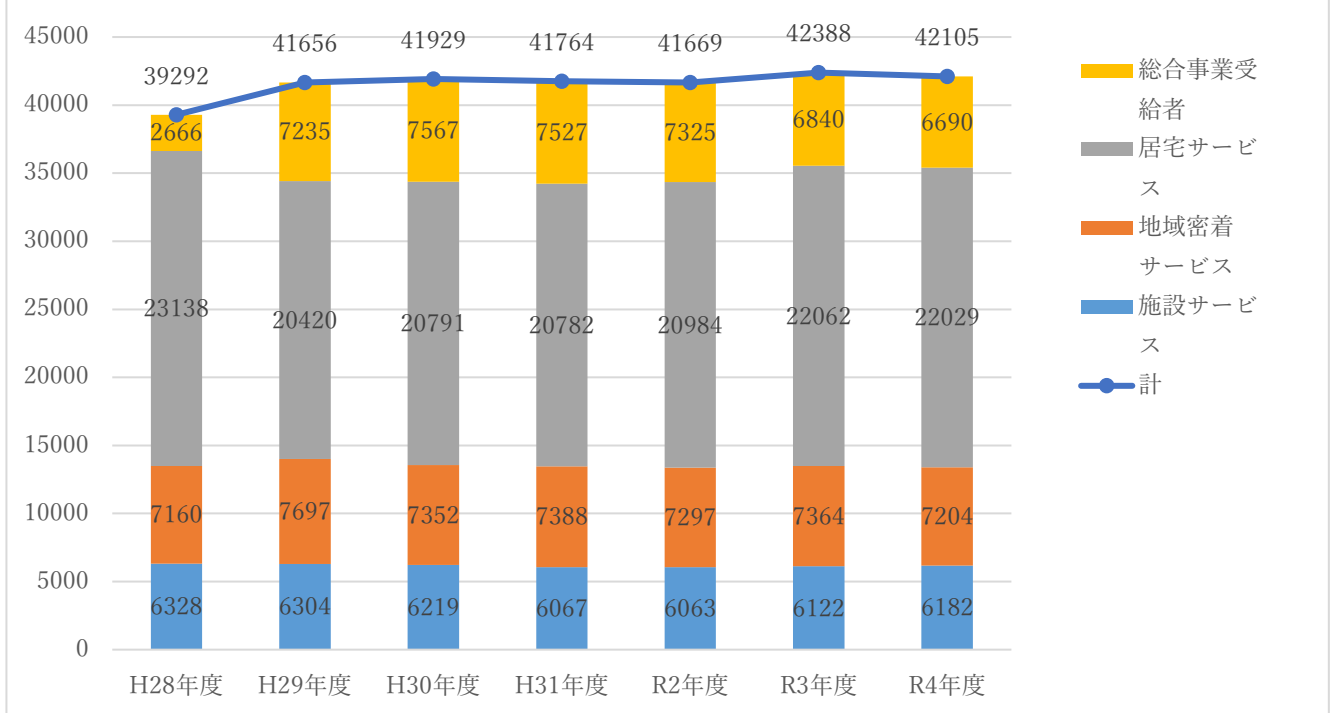
要介護・要支援認定者数については、平成28年度からの総合事業開始に伴い要支援認定者数が減少していましたが、コロナ禍を境に総合事業対象者数は減少、要支援認定者数は増加しています。また、要介護認定者数も増加しており、全体数は増加傾向にあります。

図3 要介護・要支援認定者数の推移



サービスの種類別では、平成28年度の総合事業開始により、居宅サービス受給者数が減少・総合事業受給者数が増加したものの、コロナ禍を境に居宅サービスで増加、総合事業で減少に転じています。

図4 介護保険サービス等種類別受給者の推移（のべ人数）



総合事業（地域支援事業）費については、新型コロナウイルスの影響から、サービスの利用控えもあったと考えられ、減少傾向となった時期もありましたが、令和4年度からは増加に転じています。保険給付費は、増加しておりますが、令和4年度は新型コロナウイルスの影響によるサービスの利用控え等により減少したと考えられます。

図5 介護保険サービス給付費等の推移（単位：億円）

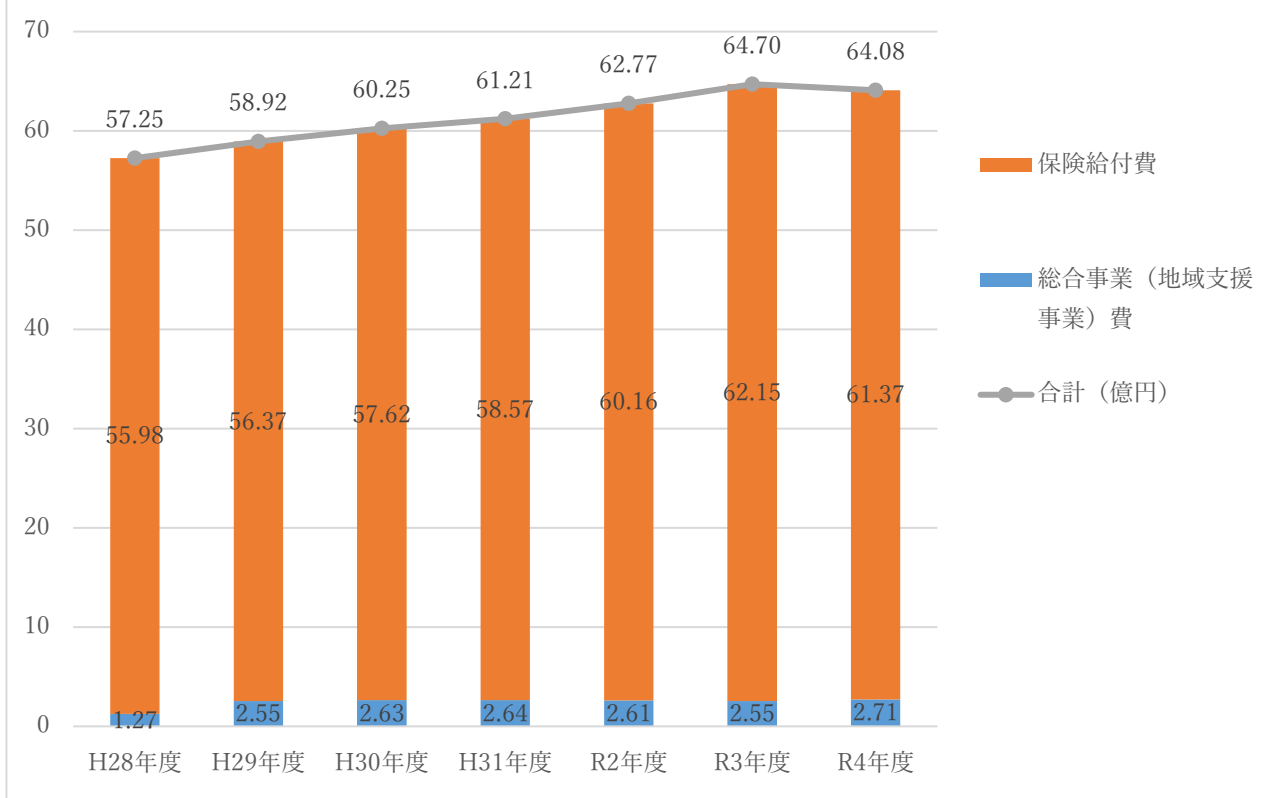
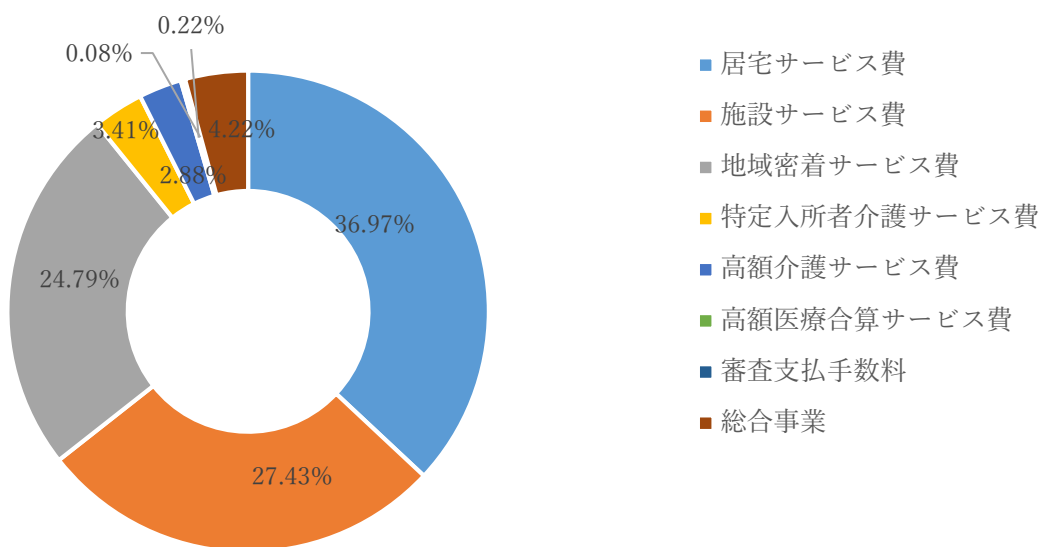


図6 令和4年度介護保険サービス給付費等の状況



・居宅介護サービス費

訪問介護や通所介護などのサービスを受けた時に支払われる保険給付です。

・施設サービス費

特別養護老人ホーム、介護老人保健施設、介護療養型医療施設及び介護医療院に入所してサービスを受けた時の保険給付です。

(参考)市内の入所施設(五十音順)

- ・特別養護老人ホーム:あかね荘、あしの園、祥光苑、すわんの里、青山荘
- ・介護老人保健施設:サンライフかなぎ、緑風苑
- ・介護医療院:尾野病院、白生会胃腸病院
- ・介護療養型医療施設:尾野病院

・地域密着型介護サービス費

グループホームや小規模多機能型居宅介護施設、小規模特別養護老人ホーム、小規模デイサービス等のサービス利用時に支払われる保険給付です。

地域密着型サービスは原則として五所川原市に住所の有る方が、五所川原市内にある前述した介護サービスを利用できます。

・特定入所者介護サービス等費

低所得者の施設サービスの利用が困難とならないよう、申請により食費と居住費等の一定額以上が給付されます。

・高額介護サービス等費

一月に利用した介護保険サービスの、利用者負担の合計額が一定額を超えたとき、申請により超えた分が支給されます。

・高額医療合算介護サービス等費

介護保険と医療保険の年間の利用者負担額を合算し、限度額を超えた分が利用者に支給されます。

・審査支払手数料

介護サービスを受ける方の状態に応じ、適切なサービスであるか審査するための手数料です。青森県国民健康保険団体連合会に1件当たり71円で委託しています。

・介護予防・日常生活支援総合事業(総合事業)

介護予防・日常生活支援総合事業(総合事業)は、高齢者になるべく介護を必要としない暮らしを送ることができるよう、市が行っている介護予防事業の総称で、要支援認定を受けている方や基本チェックリストにより生活機能の低下がみられた方が利用できる「介護予防・生活支援サービス」と65歳以上の全ての方が利用できる「一般介護予防事業」があります。

【問い合わせ先】

- ・介護保険料のことは……………介護福祉課介護管理係(内線2442、2443)
- ・要介護認定申請やサービスのことは…介護福祉課介護給付係(内線2446～2449)
- ・介護予防・日常生活支援総合事業のことは……………地域包括支援課(内線2461～2464)