

気象災害から命を守るために 気象警報の改善を図ります

気象庁では、平成29年出水期から、気象警報の改善を進めています。

- ① 5日先までの大雨警報等の発表の可能性を「高」「中」「－」の3段階で提供します。
- ② 警報・注意報の発表時に、最大24時間先までの危険度の予想を色分け表示して提供します。
- ③-1 大雨（浸水害）・③-2 洪水警報が発表されたときに、どこで危険度が高まっているのかを地図上に色分け表示します。

また、これまで大雨・洪水警報等の発表基準に用いてきた雨量に代えて、災害発生との結びつきが強い「指数」（土壌雨量指数、表面雨量指数、流域雨量指数）を用いるようにします。これにより、よりの確な警報・注意報を提供します。

① 警報発表の可能性

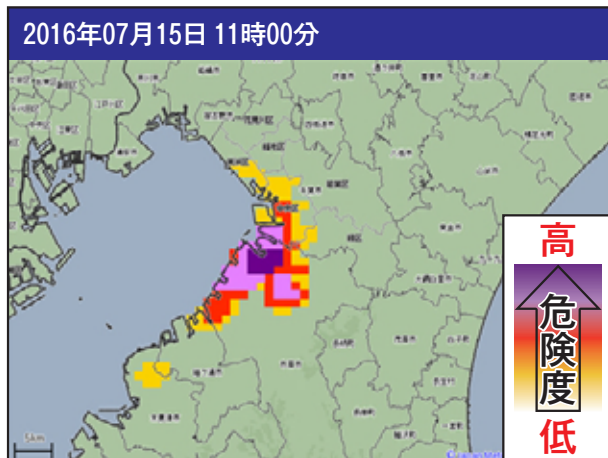
種 別	1日	2日	3日	4日	5日	6日
	明け方まで	朝～夜遅く				
	18-6	6-24				
大 雨	－	[高]	－	－	－	－
大 雪	－	－	－	－	－	－
暴風(暴風雪)	－	[高]	－	－	－	－
波 浪	－	[高]	－	－	－	－

② 危険度を色分けした警報・注意報

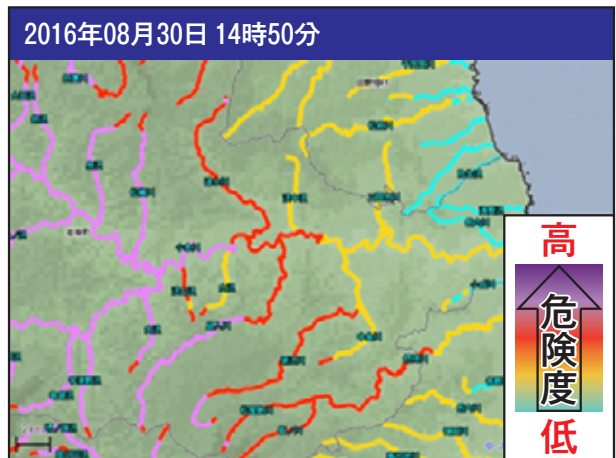
××県		今後の推移 (■警報級 ■注意報級)										備考・関連する現象	
発表中の警報・注意報等の種別		5日		6日									
		18-21	21-24	0-3	3-6	6-9	9-12	12-15	15-18	18-21			
大雨	(浸水害) 1時間最大雨量(ミリ)	40	40	40	70	70	70						
	(土砂災害)												
洪水	(洪水害)												
強風	風速(メートル)	陸上	20	20	20	20	28	28	20	20	20	以後も注意報級	
		海上	23	23	23	23	30	30	23	23	23	以後も注意報級	
波浪	波高(メートル)	2.5	2.5	2.5	3.5	4.0	4.0	4.0	3.5	3.5	以後も警報級		
高潮	潮位(メートル)	0.7	1.0	1.2	1.5	1.5	1.5	1.5					
雷													

各要素の予測値は、確度が一定に達したものを表示しています。

③-1 大雨(浸水害)危険地図表示(拡大可能)



③-2 洪水危険地図表示(拡大可能)



これらの改善された情報は気象庁ホームページでご覧いただけます。(ただし、③は7月中に情報提供を開始します)

気象庁ホームページ <http://www.jma.go.jp/jma/index.html>
 問 青森地方気象台 TEL017-741-7413