

\\ 私たちが作りました //

【五一高じゃわめき隊】

私たち五一高じゃわめき隊は「地域を学びの場」とすることを合言葉に活動しています。地域貢献活動や地域課題解決へ向けて高校生の視点から様々な取り組みを行っています。そして活動の様子はSNSを通じて発信しています。今回のマップ作成では津鉄沿線にあるお店や有名な場所を私たちの視点から取材しました。一人でも多くの方に津鉄沿線地域に興味を持ってほしいと思いマップを作りました。



【津鉄ア・モーレ】

津軽鉄道を盛り上げるため、沿線の五所川原市と中泊町が自治体の垣根を越えて結成した職員特命チーム。若手ならではの発想や行動力を活かして津鉄を利用したイベントの実施、Instagram・Facebook・YouTubeでの情報発信などを行っています。

ア・モーレと五一高じゃわめき隊がコラボして津鉄沿線にある高校生イチオシの「SNS映えするスポット」をまとめました。是非、津軽鉄道に乗って巡っててください!!



【お問い合わせ】

マップについて

津軽鉄道活性化協議会 (五所川原市建設部都市・交通課内)
TEL: 0173-35-2111 MAIL: tosikei@city.goshogawara.lg.jp

五一高じゃわめき隊について

学校法人館田学園五所川原第一高等学校
TEL: 0173-34-2347 FAX: 0173-35-7829

きてけじゃ みてけじゃ くってけじゃ



#冬 #津鉄 × 高校生
#映えスポットまとめてみた
#Go To 津軽 #大自然堪能中
#レールオーナー募集中
#地吹雪くらいじゃ止まらない

【津軽鉄道】

昭和5年に開業。津軽鉄道は津軽五所川原駅から津軽中里駅間20.7kmの広大な田園地帯を走る本州最北端の私鉄。夏の「風鈴列車」、秋の「鈴虫列車」、冬の「ストーブ列車」など四季折々の列車が運行しており、季節によって車窓からの様々な風景や景色が楽しめる。

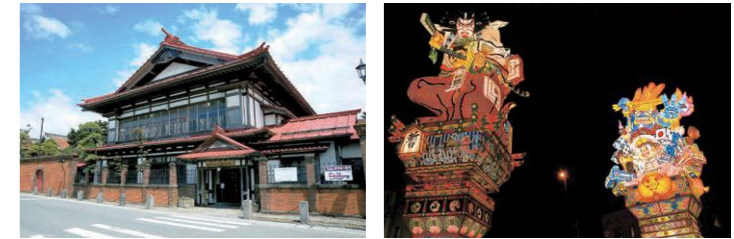
奥津軽の魅力を伝える津軽半島観光アテンダントの人情味あふれる津軽弁を用いたアナウンスが津軽の情緒を感じさせる。冬に客車のダルマストーブで焼くスルメと日本酒は懐かしさと暖かさを感じられる。予約で食べられる春夏秋冬をイメージしたオリジナル駅弁シリーズも好評。



【五所川原市】

津軽平野のほぼ中央に位置し南に津軽富士として親しまれている岩木山を望む、自然に恵まれた市。寒さの厳しい冬には雪が降り積もり、風が吹きすさむことにより発生する津軽特有の現象「地吹雪」が見られる。

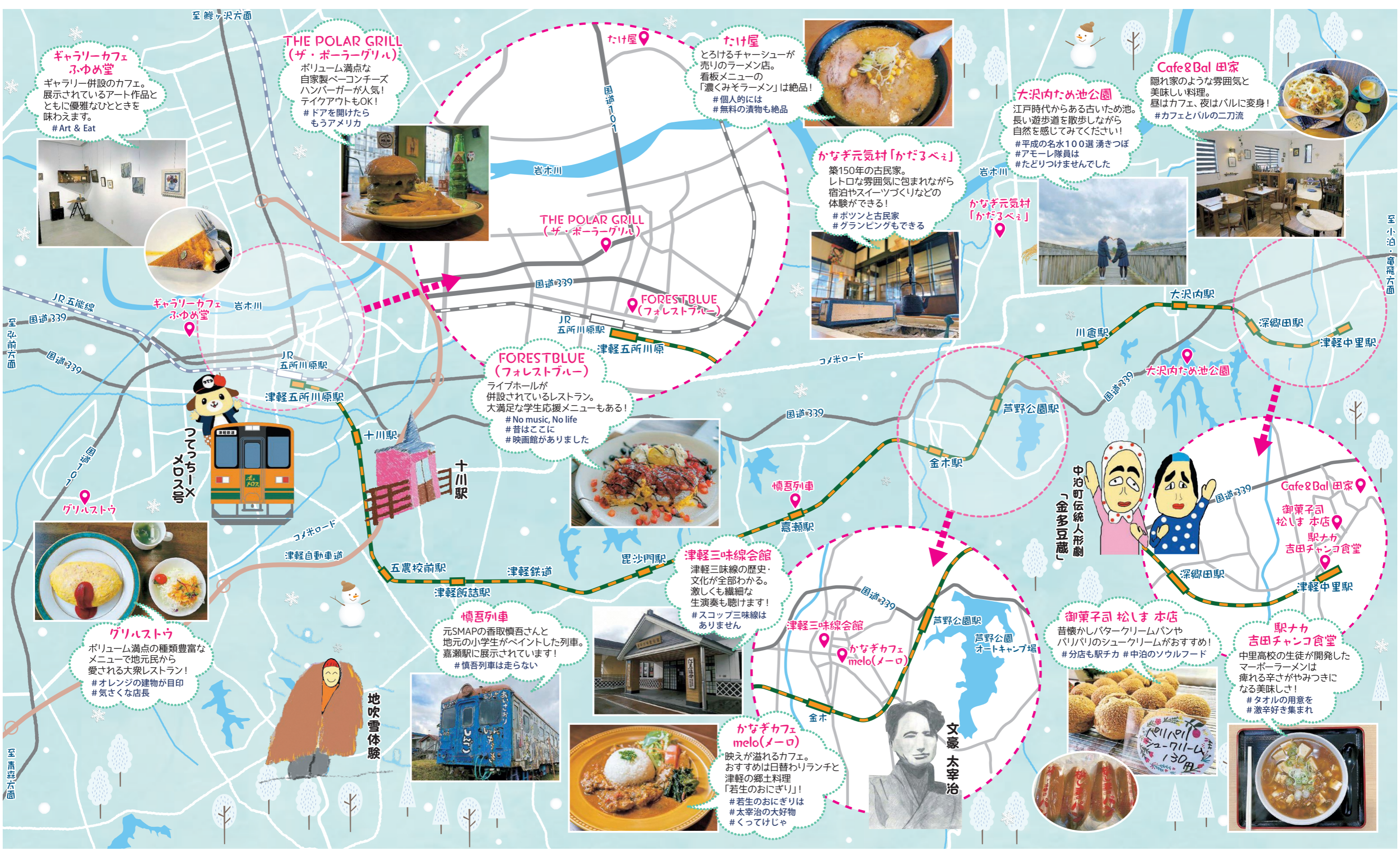
米やりんご、馬肉などの生産が盛んで十三湖産ヤマトシジミは全国ブランドとしても有名。文豪「太宰治」の出身地でもあり、さらに津軽三味線の発祥の地。



【中泊町】

農業に適した田園地帯が広がる中里地域と日本海沿岸に集落を形成している小泊地域からなる町。小泊地域で水揚げされたメバルは「津軽海峡メバル」というブランドとして人気を博している。地域を縦貫する農道・通称「コメ米(まい)ロード」や権現崎、国道339号・通称「竜泊(たつどもり)ライン」からの景色は圧巻!





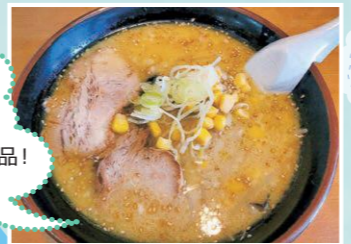
ギャラリーカフェ ぶゆめ堂
 ギャラリー併設のカフェ。展示されているアート作品とともに優雅なひとときを味わえます。
 # Art & Eat



THE POLAR GRILL (ザ・ポーラーグリル)
 ボリューム満点な自家製ベーコンチーズハンバーガーが人気！テイクアウトもOK！
 # ドアを開けたらもうアメリカ



たけ屋
 とろけるチャーシューが売りのラーメン店。看板メニューの「濃くみそラーメン」は絶品！
 # 個人的には # 無料の漬物も絶品



Cafe & Bal 田家
 隠れ家のような雰囲気と美味しい料理。昼はカフェ、夜はバルに変身！
 # カフェとバルの二刀流



大沢内ため池公園
 江戸時代からある古いため池。長い遊歩道を散歩しながら自然を感じてみてください！
 # 平成の名水100選 湧きつば # アモレ隊員は # たどりつけませんでした



かなぎ元気村「かだるべい」
 築150年の古民家。レトロな雰囲気にもまれながら宿泊やスイーツづくりなどの体験ができる！
 # ボツンと古民家 # グランピングもできる



THE POLAR GRILL (ザ・ポーラーグリル)

FORESTBLUE (フォレストブルー)

FORESTBLUE (フォレストブルー)
 ライブホールが併設されているレストラン。大満足な学生応援メニューもある！
 # No music, No life # 昔はここに # 映画館がありました



ギャラリーカフェ ぶゆめ堂

つっこくX



グリハストウ



グリハストウ
 ボリューム満点の種類豊富なメニューで地元民から愛される大衆レストラン！
 # オレンジの建物が目印 # 気さくな店長

地吹雪体験



慎吾列車
 元SMAPの香取慎吾さんと地元の小学生がペイントした列車。嘉瀬駅に展示されています！
 # 慎吾列車は走らない



津軽三味線会館
 津軽三味線の歴史・文化が全部わかる。激しくも繊細な生演奏も聴けます！
 # スコップ三味線はありません



かなぎカフェ melo(メロ)
 映えが溢れるカフェ。おすすめは日替わりランチと津軽の郷土料理「若生のおにぎり」！
 # 若生のおにぎりは # 太宰治の好物 # くてっけじゃ



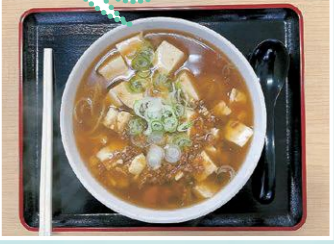
文豪 太宰治



御菓子司 松しま 本店
 昔懐かしバタークリームパンやパリパリのシュークリームがおすすめ！
 # 分店も駅チカ # 中泊のソウルフード



駅ナカ 吉田ちゃんこ食堂
 中里高校の生徒が開発したマーボーラーメンは痺れる辛さがやみつきになる美味しさ！
 # タオルの用意を # 激辛好き集まれ



中泊町伝統人形劇「金多豆蔵」



Cafe & Bal 田家
御菓子司 松しま 本店
駅ナカ 吉田ちゃんこ食堂

至弘前方面

至鯉沢方面

至小泊・竜飛方面

至青森方面