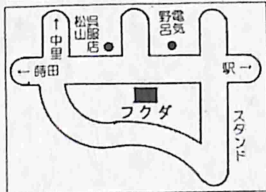


TOTAL FASHIN
紳士服の名門

ふくだ

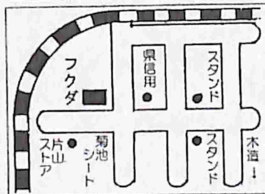
北津軽郡金木町米町
TEL 2-2552
社長 福田元信

■ 金木本店



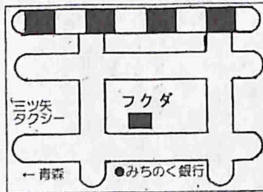
■ 北津軽郡金木町米町 ☎(01735)②2552

■ 五所川原店



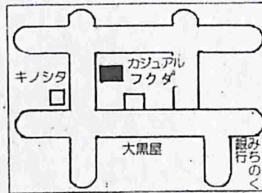
■ 五所川原市敷島町63 ☎(0173)③2657

■ 弘前店



■ 弘前市代官町38 ☎(0172)③5217

■ 黒石横町店



■ 黒石市横町8 ☎(01725)③5285



金木名物 甘露梅

沢金菓子舗

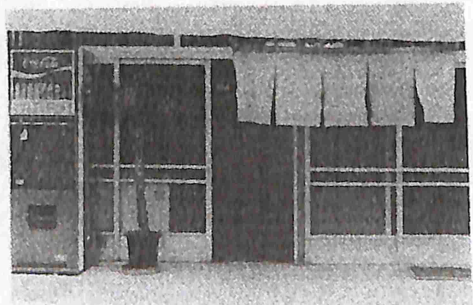
金木町嘉瀬駅前 電話 (2)2805番



札幌ラーメン・味の札幌分店

白川食堂

金木町嘉瀬駅前 TEL (2)2450

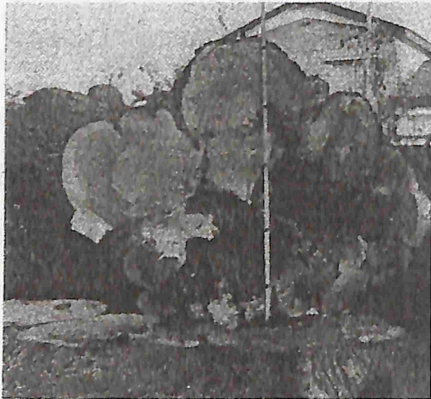


馬頭観音(保食神社)の御神木



▶天明飢饉と共に歩んできた
ありし日の神木センノ木の姿

▼昭和54年伐倒された
神木センノ木の根株



▼ありし日の神木センノ木の風景



(写真提供 中村 勇 治 氏)

発行日 昭和 58 年 7 月 1 日
発行所 青森県北津軽郡金木町嘉瀬 嘉瀬ふるさとを探る会
発行者 木 村 治 利
編集人 木 下 清 一
印刷所 有限会社 八 戸 プ リ ン ト 沢 田 孝



▲ “おらが国さで自慢のものはお山参詣と……………”
津軽の聖なる山 岩木山



沢

(四)

政
孝

▲ “高い山から田の中見れば、見れば田の中、稲あよくもてる”
津軽葦匂も流れる津軽平野 観音山から権現崎を望む