

歳末は納税、貯蓄の好機

発行所 金木町 印刷所 東奥日報社 印刷局



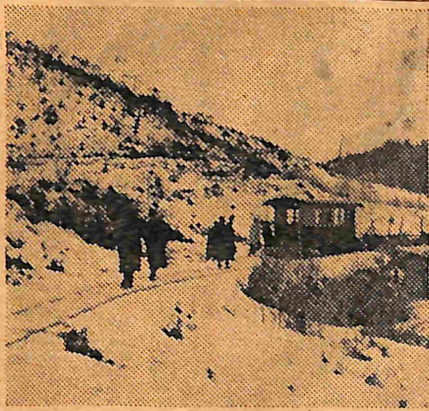
金木間の直通道路を採択

獅子ヶ沢まで約六料

明年工費二千万円で着工

道路のない開拓地に『一日も早く恩恵を』と早くから計画し、事業費獲得の運動を続けてきたが、本年も暮れようとする今、関係者の熱意が認められ、国の財政上一時中止になつてきた『金木-青森間の直通道路』を係開拓団員に明るい希望を与えている。

当日は調査に来町した農林省の福沢技官、藤原県開拓部長補佐、菅原技師を花田町長が案内者となつて、農林省農工及び土木建設常任委員や各開拓団長等が、雪空にもかかわらず、早朝宮林署東野木場から自動ロリーに乗つて調査に出かけたのであるが、その結果



①関係開拓団は次の五カ所の惣石筋門沢・味崎ヶ沢・獅子ヶ沢・芦ヶ平・相ノ股である。



②昭和三十二年で予算化されるがその後直ちに着手する予定。

この予定路線は昔ワラジがけで青森-金木間を往復した山道とほとんど変わりなく、東と西から森林軌道が敷かれ、この軌道の切れているところは、直距離で僅か五キロ徒歩で一時間半という短いもので傾斜も非常にゆるやかな山道である。

お座なりでは後退

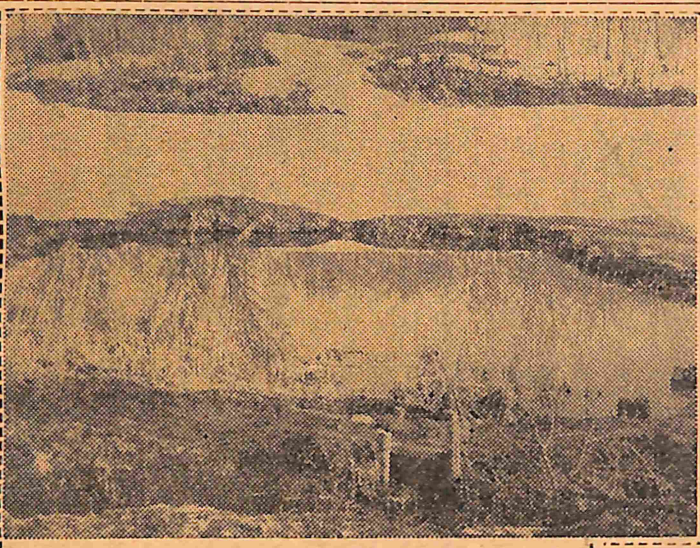
新しい村づくりの途

論壇

農林省が今年から実施 従前立場から国、県、町の指導方針として『新 針を九拝参拝して来たところに、農村建設総合対策』(農山漁村建設総合対策)は、日本農政の汚点が残されてきたのではなからうか。

農林省が今年から実施 従前立場から国、県、町の指導方針として『新 針を九拝参拝して来たところに、農村建設総合対策』(農山漁村建設総合対策)は、日本農政の汚点が残されてきたのではなからうか。

同課長補佐と急遽上京、開拓当局に折衝した結果どうか見透しがつた。この工事については県選出の竹内、楠美、三浦氏の三代議士に非常に努力していただき、農



名勝・古跡めぐり

桜の昔野湖の西北端から県道に沿つて約千米北のところに川倉小学校の裏に、写真のように冬でも雪が溶けて積らない三畝歩位の湖池があつて、その一角に直徑四尺位の湧き泉がある。

繁昌させたい

湯の川冷泉

これは私たちが湯の川冷泉と名付けているが昔傷つた際がこの水で、その傷を洗つて癒したのをみた部落の人々が、利用し、一時は客舎もできて賑わつたものである。(菅江真澄翁の紀行文「外ヶ浜奇勝」参照)

議長に中村(健)氏

金木高校議事会組織会で

組合立金木高等学校議事会では、去る十二月十七日午後一時から金木高等学校において組織会を開き、議長に中村健司氏(金小)を選任した。

- 西村 周三
秋元 嘉則
鈴木 孫吉
成田与三郎
小田久次郎
磯野 久茂
橋引 寛蔵

子供はみんなで善導

母と教師の集いで申合せ

青少年の不良化をいかに防止したらいかが、というテーマで、去る十二月六日午後二時から、金木町保育所で『母と教師の集い』を金木町母親クラブが主催して開いたが、幼年期から絶えず注意し、親ばかりでなく、社会人としての

青少年の不良化をいかに防止したらいかが、というテーマで、去る十二月六日午後二時から、金木町保育所で『母と教師の集い』を金木町母親クラブが主催して開いたが、幼年期から絶えず注意し、親ばかりでなく、社会人としての

あしあと 12月
三日 教育民生常任委員会
四日 農林省開拓道現地視察
六日 母と教師の集い

八日 民生委員評議会伝達式
二十日 金木町研究會、母親協賛會解散式、金木町保育所の会
二十一日 議事協議會
二十二日 教育民生常任委員会
二十三日 終極ダンス・パーティー
二十四日 定例町議会
二十五日 保育所合同クリスマス遊戯會
二十六日 金木町教育振興會町議会定例会
二十七日 町議会定例会
二十八日 町議会定例会

人口動態

昭和31年12月31日現在

Table with columns for District (区), Population (人口), Birth (出生), Death (死亡), Marriage (婚姻), Divorce (離婚). Rows for Kimiki (金木), Aomori (青森), and Total (計).

なお出席関係機関の総合意見次のとおり。
△保育所側
低学年担当の教師、保育所の保母家庭の保護者である母親が、しつかり手をつないで教育の共同研究をし、良いと思うことはどしどし実行し、子供の成長が最も盛んな七歳までの間にしつかりした土台を築いてやりたいものである。お母さん方には保育所を最大限に利用してもらいたい。
△学校側
『教育といふは学校』『学校へ行けばなんともなる』『先生さ、しかせたじや、いぐねれや、うん』と叱つてケへ』という態度を止め教師も父兄も一体となつて子供を善導しよう。不良な子供、問題の子供のかけには、必ず問題の親の態度がある。しかもその態度を流れる社会の貧困という壁にぶつかつた場合は、教師の方ではどうにもできない悩みがある。
町議会全員協議會
金木町議事会では去る十二月二十一日午前十時から役員協議會(全員協議會)を開いた。
当日の協議案件は主として地財法適用による当町の『建設五カ年計画』であつたが、自主財源による投資的事業の一部変更することを要請され、結論として町当局では今月の定例議会(次号掲載)までに再検討することになつた。

進歩をはばむものは

封建的なアツマシサ

若人の自覚に期待

アツマシイ生活は望めない

アツマシイ生活は望めない
アツマシイ生活とは、物乞ひつらつらに暮らすことだ。アツマシイ生活とは、通の明るい生活をいう。アツマシイとは経済的にもいし、健康にもあまじいものである。...

封建的な言葉で進歩がない

封建的な言葉で進歩がない
アツマシイ生活とは、物乞ひつらつらに暮らすことだ。アツマシイ生活とは、通の明るい生活をいう。アツマシイとは経済的にもいし、健康にもあまじいものである。...

低生活に甘んずる保守的思想を除け

低生活に甘んずる保守的思想を除け
昔こんなことがあつた西郡と北郡をつなぐ橋をかけるのに、(五所川原の乾橋)五所川原の人達が全部反対した。それは五所川原の旅籠屋商人が最も反対した。それは五所川原の都市に長...

正月の農作業

水稲

水稲
稲作は正月から
年頭から心せよ。『記帳は計画の母』という言葉がある。一月は計画の月である。...

堆肥の生産
地方の増産上、最も手取り早いのは堆肥の生産である。堆肥材料を集め冬季間に切返しを十分にし、反当り三〇〇〇貫は施用できよう増産しよう。

農具の修理
農具はもちろんのこと、小農具といへば修理を行い、周到に整備しておきましょう。...

稲作改良の計画を行うこと
品種の選択はもちろん、保護苗の導入、施肥計画等栽培全般計画を立てる準備の月である。

嫁入道具のミシンは使っているか

使っているか

使っているか
娘時代には親達があまやかして全へ行くことであるから嫁の地位が面的に高き。おしやれをさせ、昇ることになるのだ。...

町税の整理を速かに

合併時の混乱がシコリを残す

町税の整理を速かに
町議会特別監査委員会(委員長花田義雄)が中合新一、今瀬誠副委員長を含む八名で、一月十二日から十七日まで、審議を終った昭和二十九年の決算を、三年度及び三十二年の予算編成と執行状況について監査を行った。...

母親相談室

心配な左きき

母親相談室
心配な左きき
「問」うちの子どもは左ききで、おはしを持つのはおもしろい。...

Table with financial data: 赤字 三、一七四、二五三円、歳入 五九、五四五、七五〇円、歳出 七二、六四一、一八八円、赤字 一三、〇八八、四三三円

町民の声

嘉瀬喜良市の両中学校を統合しては?

町民の声
嘉瀬喜良市の両中学校を統合しては?
いま全国的に中学校の統合が叫ばれています。...

乳幼児の事故

乳幼児の事故
寒くなると、こたつや火鉢いり、熱い湯茶や汁類などによる子どもの火傷が多くなる。...