

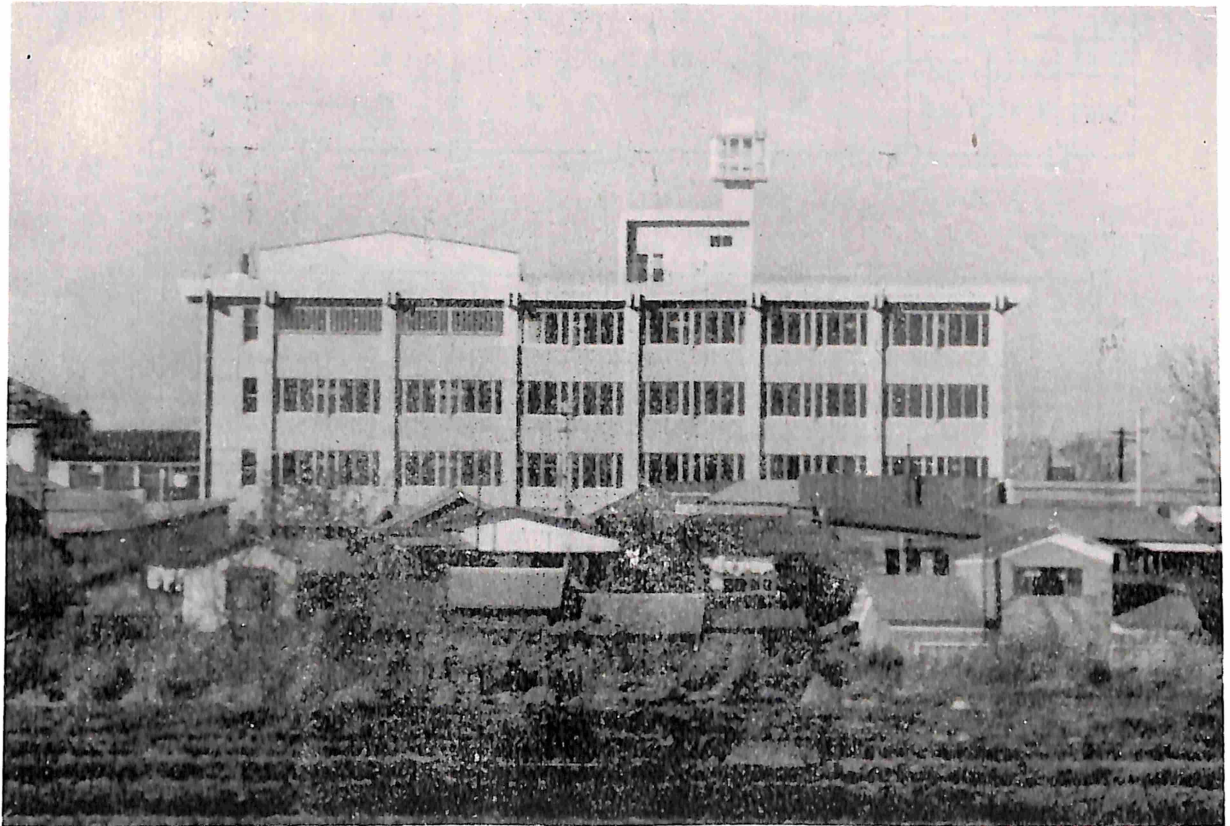
金木 だより

発行 青森県金木町役場 編集 企画室

引揚者特別

交付金の請求期限
四十五年の三月
いっぱいまで

引揚者特別交付金の請求期限は大部分のものは、昭和四十五年三月三十一日までですので、まだ請求していない方はすぐ役場民生課で請求の手続きをして下さい。
〔民生課〕



役場庁舎の完成

低い軒並の中に

ひとときわ高くそびえ立つ役場庁舎。

だが、それは単なる居心地のよい立派な建物であってはならない。

中で働く人も、そこを利用する人も、みんなが便利になるためのもの。

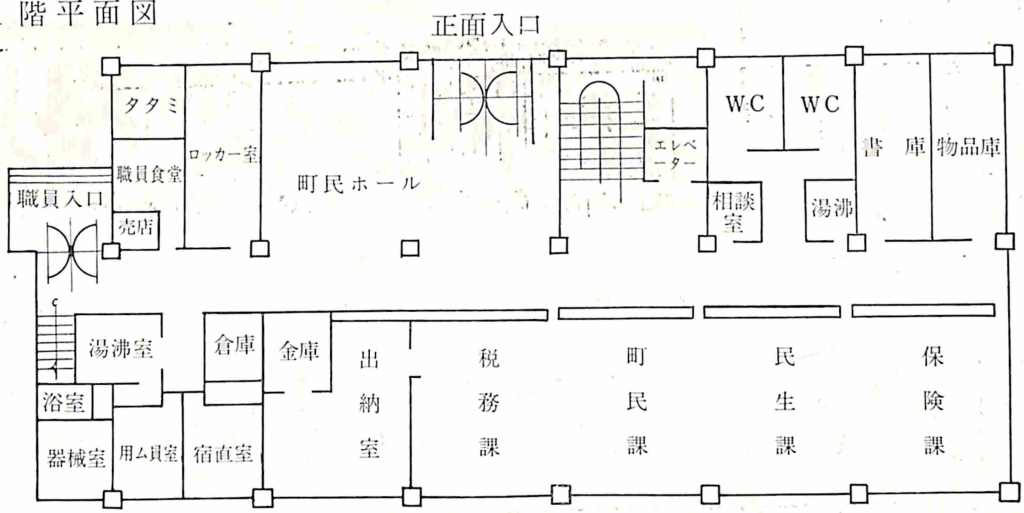
中で働くわれわれは、親切と奉仕の精神を再確認し、住民サービスと行政水準の向上のために、いっそうの頑張りを見せる使命を背負わされたのだ。

工事概要

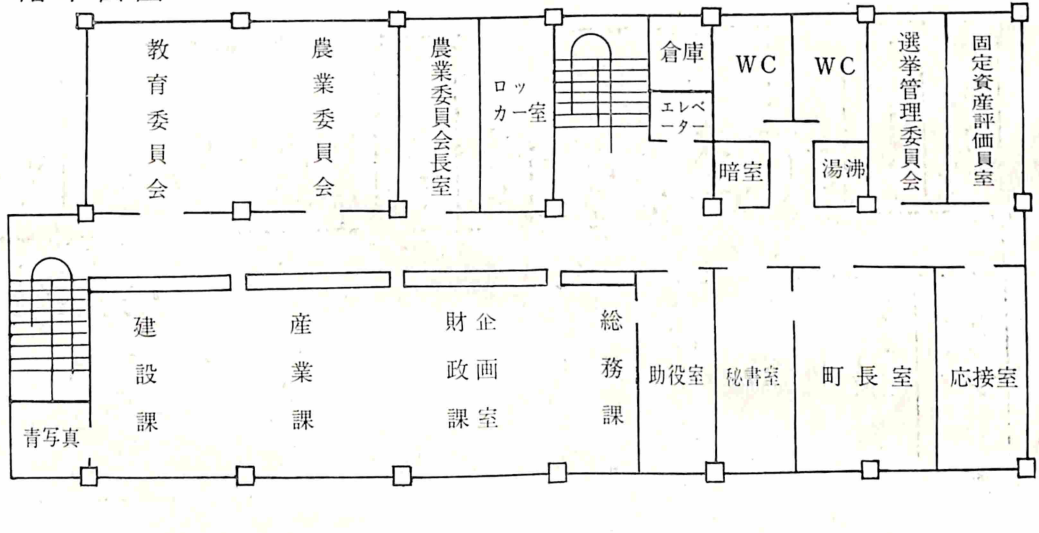
設計	東京都(株)桂建築設計事務所	
施行	大木建設株式会社仙台支店ほか	
構造	鉄筋コンクリート4階建て	
面積(延)	2,854平方メートル(863坪)	
工事費	①本体	92,600,000円
	②電気	9,200,000円
	③暖冷房、給排水	18,150,000円
	④さく井	3,360,000円
	⑤電話	3,490,000円
	⑥備品	10,000,000円
	⑦その他	12,826,000円
	計	149,626,000円

庁舎の配置図

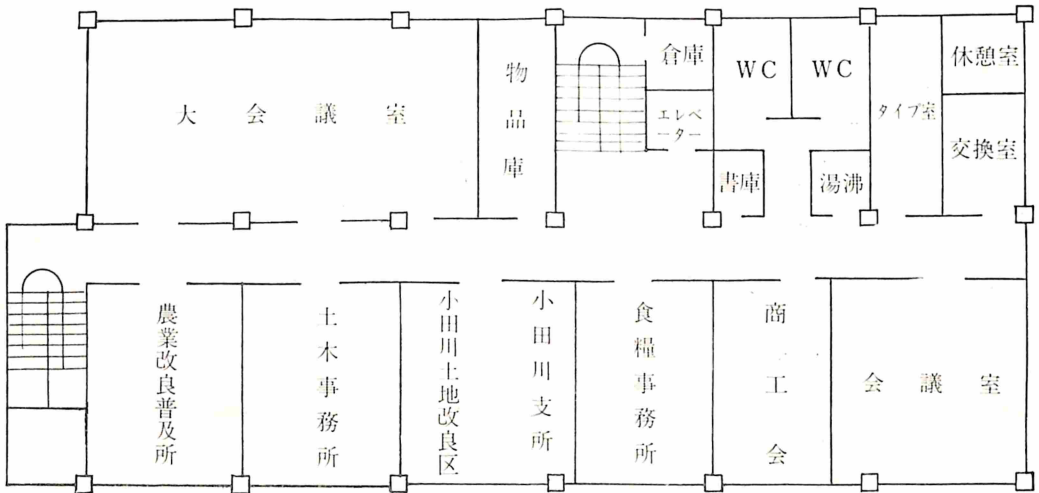
1階平面図



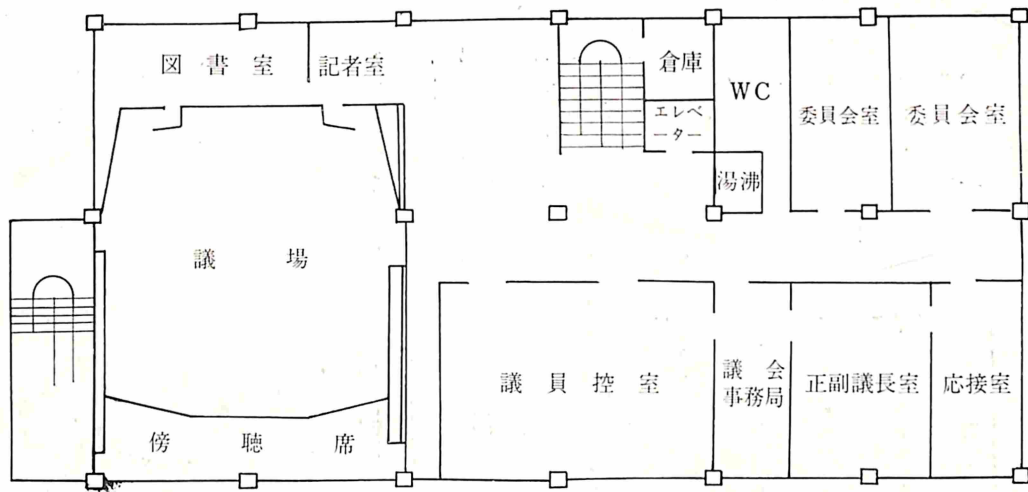
2階平面図



3階平面図



4階平面図



【歓迎会での山辺監督と今選手】



【歓迎会に集まった人たち】

国体高校重量挙げ

今定博君

輝く全国優勝

先に長崎県で開催された第二十四回秋期国民体育大会で、金木高校の今定博君(喜良市今貞太郎さんの三男)は高校重量挙げミドル級で見事優勝を飾りました。記録は347・5キロ(プレス95、スナッチ110、ジャーク142・5)で、二位との差は2・5キロときわどいものでした。今君と最後まで優勝をせり合ったのは宮城県の平間選手(大河原高)で、今君は最初のプレスで12・5キロの大差をつけられましたが、スナッチで追い上げ、その差5キロに迫り勝負は最後のジャークで決まることになりました。一回目132・5、二回目137・5に成功し

ましたが、平間選手との差は2・5キロ、そこで、三回目は一挙に逆転優勝をねらう142・5キロに挑戦し、見事に成功し、優勝を飾ったもので、その根性は高く評価されています。今君と山辺監督(金木高校教諭)は十一月四日金木駅に着きました。駅には金木高校のPTA関係者、一般町民、生徒ら五百人が出迎え、引き続き金木電報電話局前で歓迎会を開き、今君の偉業をたたえました。また、十一月十六日には地元喜良市小学校で、歓迎会と模範演技会が開かれ、町民三百人が今君ら

の妙技に見入っていました。

嘉瀬の
土岐さんらが入賞

— 県農産物共進会 —

十一月一日から四日まで、弘前市で開催された第十一回青森県農業祭農産物共進会で、金木町ではつきの方々が入賞しました。

◎水稲株稲の部三等
沢部の吉田与七郎さん(品種レイメイ)

◎玄米の部三等
蒔田の吉田早苗さん(品種レイメイ)

◎りんごの部三等
川端町の徳田順一さん(品種スターキング)

◎野菜の部三等
野崎の宮崎初太郎さんと更生部落の葛西栄市さん(いずれも白菜)

◎ワラ工品の部一等
上鍛冶町の須崎武男さん(かます)

年末調整の注意点

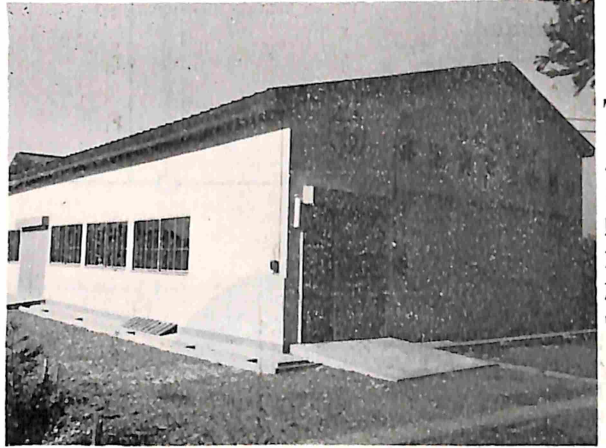
十二月には、給与所得者が毎月納めている源泉所得税の年末調整が行なわれます。これは、給与の支払者がその支払いのつど源泉徴収した所得税額の年間合計額と、その給与総額に対する年税額との差額を精算するものです。給与所得者は、その年最後の給与の支給を受ける日の前日までに「扶養控除等異動申告書」と「保険料控除申告書」を、給与の支払者に提出しなければなりません。これらの申告書が正しく記載されませんと、正確な年末調整ができませんから早目にご準備ください。

【五所川原税務署】

りんご貯蔵所完成

— 嘉瀬農協 —

農業構造改善事業として、嘉瀬農業協同組合（木村金利組合長）が嘉瀬駅南方三百メートルの地点に事業費二千五百円で五月から建設を進めていたりんご貯蔵所は十月に完成し、十一月八日には関係者およそ百人が集まり落成式を行ないました。



〔りんご貯蔵所〕

常備消防発足

金木町消防団の常備消防が十月一日から発足しました。定員は十名で、常時六、七名が火災に備え待機していますので火災発生の際の初動出動に大きな効果があるものと期待されています。

たばこ 町内の店から

20本入1個につき13円13銭が町の収入となり、皆さんの生活と町の事業に一役買うこととなります。



〔常備消防〕

小包は12月15日までに 年賀状は22日までに

住所をはっきり書くことはもちろんですが、今年から全面的に郵便番号で区分けすることになりましたから、郵便番号はぜひお書き下さい。

② 自分の郵便番号も忘れずに。自分の住所の郵便番号を書きますと、相手の方が番号簿を調べるときは便利です。

③ 普通のはがきは間違いないで。年賀状は普通の郵便とは別に処理しますので、年賀状ではないはがきは絶対にまぜないで下さい。

④ ポストに入れるときは「金木町あて」、「県内あて」、「その他」の三つにわけて東側でお出し下さい。

五日までに、年賀状は十二月二十二日までにお出し下さい。

年賀状をお出しになるときは、次のことにご注意下さい。

① 郵便番号をもらっていませんか。

今年も年末が近づいてきました。年末は郵便局が非常に混雑しますので、小包はおそくても十二月十日までに、年賀状は十二月二十二日までにお出し下さい。

① この共済でお支払いするのは、自動車、モーターバイク、自転車、耕うん機、荷車などのもつて衝突したり、転落、転覆したりした事故、また歩いていてこれらの車両にはねられたり、ひかれたりした事故です。

② 会費（掛金）は一人につき年額三百六十円です。

③ 共済期間は加入したときから一年間です。加入してから他市町村へ転出しても一年間は有効です。

④ 加入申込は、役場町民課の窓口で受け付けています。申込みと同時に会費を納入していただきます。世帯主の印かんをご持参ください。

⑤ お支払いする見舞金は①亡くなった時五十万円、②一級障害の場合十五万円、③治療期間六カ月上五万円、一カ月上二万円、一週間以上五千元一週間未満二千元です。

⑥ 事故が起ったときは役場町民課で見舞金請求の手続きをして下さい。交通事故証明書、医師の診断書などが必要です。

⑦ 事故にあつたら軽いケガでもおろそかにしないで、必ず警察へ届けを出して下さい。

⑧ 加入者が故意または重大な過失および天災によって生じた事故はお支払いいたしません。

なお、この交通災害共済は県下の四十三の市町村で組合をつくって運営しているもので、加入者に有利な共済制度です。

交通災害共済加入のおすすめ

生まれた人

十月届出分



- ☆ 白川 藤五郎 (七五) 沢部
- ☆ 坂本 嘉七郎 (六五) 藤枝
- ☆ 其田 キヨ (六八) 川倉
- ☆ 今 いさ (七九) 西岩見町
- ☆ 今 きよ (八〇) 下町
- ☆ 小野 ヤヨ (七一) 東岩見町
- ☆ 今 喜代作 (六五) 下新町
- ☆ 伊藤 イソ (七七) 下栗崎
- ☆ 山中 みさ (七四) 冷水
- ☆ 鳴海 峯四郎 (六五) 下古町
- ☆ 原田 万之助 (六六) 中柏木
- ☆ 原 和仁 (誠八郎長男) 小川町
- ☆ 沢田 浩二 (嘉照2男) 三軒町
- ☆ 原田 愉貴子 (良郎長女) 小川町
- ☆ 白川 粧由里 (敏 長女) 南新町
- ☆ 中村 貴子 (健男長女) 朝日町
- ☆ 外崎 裕治 (進 長男) 若松町
- ☆ 外崎 文教 (弘道3男) 藤枝
- ☆ 長内 光子 (正光長女) 菅野町
- ☆ 岡田 戒 (義正長男) 西岩見町
- ☆ 泉谷 隆彦 (晃雄長男) 下町
- ☆ 棟方 美保子 (勝秀長女) 野崎
- ☆ 阿部 美奈子 (俊一長女) 下古町
- ☆ 沢田 恵美子 (松義長女) 下新町
- ☆ 古川 令子 (房則長女) 冷水
- ☆ 松川 進一 (千代明2男) 東町