

平成30年度五所川原市所蔵品展

会場 『立佞武多の館』2階美術展示ギャラリー

会期 平成31年3月1日(金)～4月21日(日)

本日は『立佞武多の館』2階美術展示ギャラリーによるこそおいでくださいました。

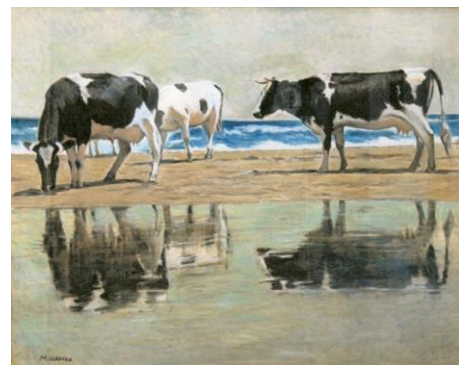
当ギャラリーでは、東京藝術大学名誉教授となった日本画家・工藤甲人をはじめ、弘前市出身の彫刻家・古川武治、古川武彦や当市出身の洋画家・伊藤正規など、郷土にゆかりの深い作家やその他著名作家の作品を展示しております。どうぞゆっくりご覧下さい。

(五所川原市教育委員会)

作家名	作品名	サイズ(縦×横) cm	制作年
棟方志功	津軽富士眺望図	25.0×35.5	不明
伊藤正規	アトリエの一隅	193.9×130.3	1998年
	裏庭	193.9×130.3	1994年
伊藤芳子	静物	162.0×112.0	不明
奈良岡正夫	海辺放牧	130.3×162.0	不明
	親仔山羊	130.3×162.0	不明
	絆	130.3×162.0	不明
竹久夢二	北方の冬(女十題)	55.5×44.0	1938～ 1939年
	舞姫(女十題)	55.5×44.0	
	逢状(女十題)	55.5×44.0	
	黒猫(女十題)	55.5×44.0	
	木場の娘(女十題)	55.5×44.0	
	ネルの感触(女十題)	55.5×44.0	
	朝の光へ(女十題)	55.5×44.0	
月岡芳年	清玄墮落之図	71.0×24.0	不明
	魯智深爛醉打壞五臺山金剛神図	71.0×24.0	不明
	豹子頭林冲於山神廟前殺陸虞候	71.0×24.0	不明
工藤甲人	津軽の四季		2002年
	渴仰(春)	151×182	
	心のともしび(夏)	151×182	
	豊穰(秋)	151×182	
	待春(冬)	151×182	
木村武山	鶴	174.0×348.0(各隻)	不明
下村観山	夕日と鶴	158.0×638.0(各隻)	不明
堅山南風	花	181.0×200.0	不明
岸岱	金地墨画竜虎図屏風	153.0×356.5(各隻)	不明
福沢一郎	巫女の踊り(魏志倭人伝)	181.8×227.3	1980年
古川武治	春風の詩	180×50×50	1992年
	実る頃	170×65×40	1994年
古川武彦	実	220×35×40	2002年



「アトリエの一隅」 伊藤正規



「海辺放牧」 奈良岡正夫



「巫女の踊り(魏志倭人伝)」 福沢一郎