

美術展示ギャラリー常設展

会場 『立佞武多の館』2階美術展示ギャラリー
会期 平成28年2月4日(木)～

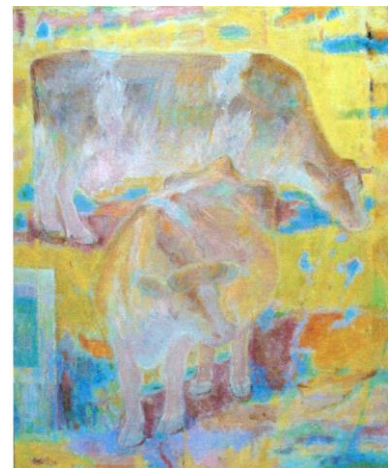
本日は『立佞武多の館』2階美術展示ギャラリーにようこそおいでくださいました。

当ギャラリーでは、東京藝術大学名誉教授となった日本画家・工藤甲人をはじめ、弘前市出身の日本画家・萬谷龍岬、野澤如洋、本市出身の洋画家・伊藤正規とその妻伊藤芳子等郷土にゆかりの深い作家やその他著名作家の絵画、彫刻を展示しております。どうぞごゆっくりご覧下さい。

(五所川原市教育委員会)

展示作品一覧

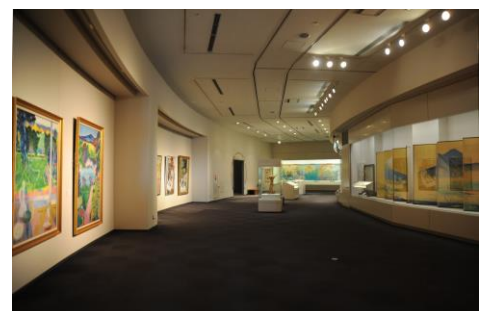
作家名	作品名	形状・寸法(縦×横)等	制作年
野澤如洋	紅梅に鳥	26.5×23.5	不明
伊藤正規	牛	162.0×130.3	1963年
	猫のいる風景	162.0×130.3	1967年
	丘のある風景	193.9×130.3	1990年
	下絵	—	不明
伊藤芳子	白の水差し	130.3×89.4	不明
	黄色い家	145.5×97.0	1976年
	ランプのある静物	162.0×112.0	不明
	ボトスのある部屋	162.0×112.0	不明
松久宗琳佛所	大日如来	高さ197	2004年
	増長天	高さ148	
	広目天	高さ148	
	多聞天	高さ148	
	持国天	高さ148	
工藤一二	毘沙門天	194.0×130.3	2003年
梅本杜丘	雪庭	117.0×91.0	不明
工藤甲人	津軽の四季		2002年
	渴仰(春)	151×182	
	心のともしび(夏)	151×182	
	豊穰(秋)	151×182	
	待春(冬)	151×182	
岸岱	金地墨画竜虎図屏風	六曲一双屏風	不明
堅山南風	花	二曲一隻屏風	不明
萬谷龍岬	富士・筑波	六曲一双屏風	不明
高橋竹年	竹に雀	95.0×116.0	不明
野澤如洋	静馬	125.5×37.0	不明
	雲畑山水	132.0×42.0	不明
	紅梅之図	140.5×34.0	不明
末広五十三次東海道五十三駅図会		巻物	不明
歌川国芳他	浮世絵画帖	画帖	不明
福沢一郎	巫女の踊り	181.8×227.3	1990年
三國慶一	鏡	15×15×29	1950年
	青嵐	33×19×83.5	1952年



「牛」 伊藤正規



「毘沙門天」 工藤一二



美術展示ギャラリー