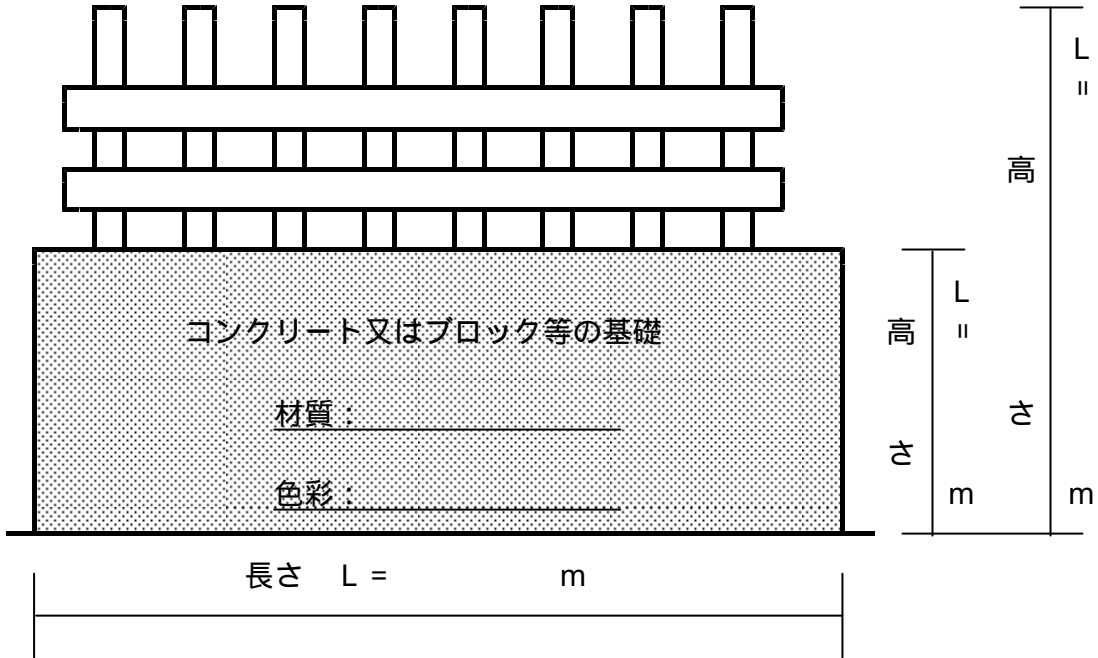


道路に面した塀、フェンス等の建設を行う場合の添付図面

例 1 コンクリート等の基礎に透視可能な柵を施した場合

材質： _____

色彩： _____

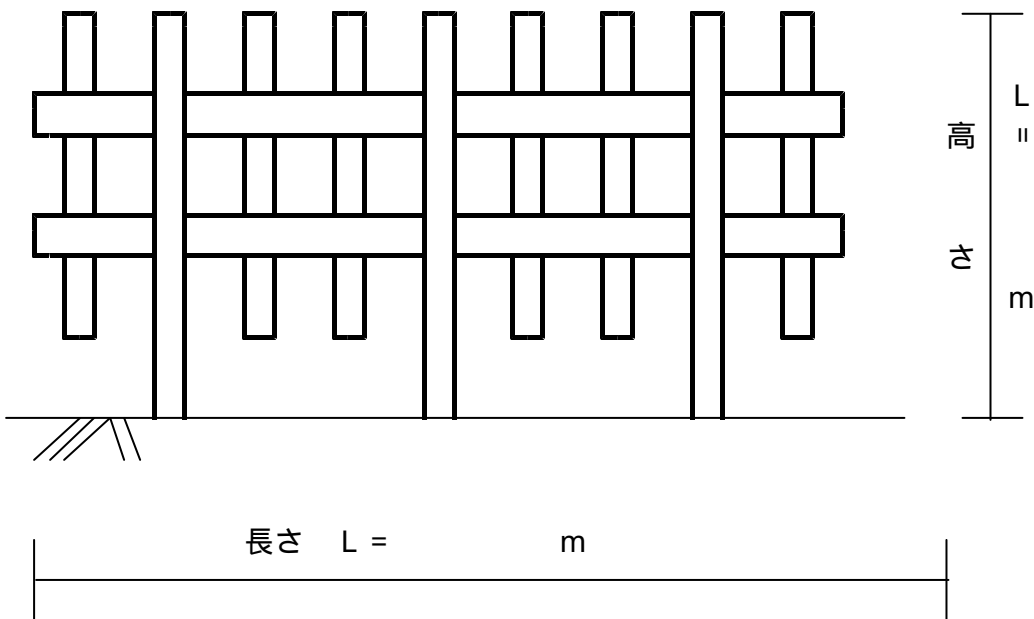


コンクリートの塀のみを施工する場合は、これに係わる部分だけ記入。

例 2 透視可能な柵を施した場合

材質： _____

色彩： _____

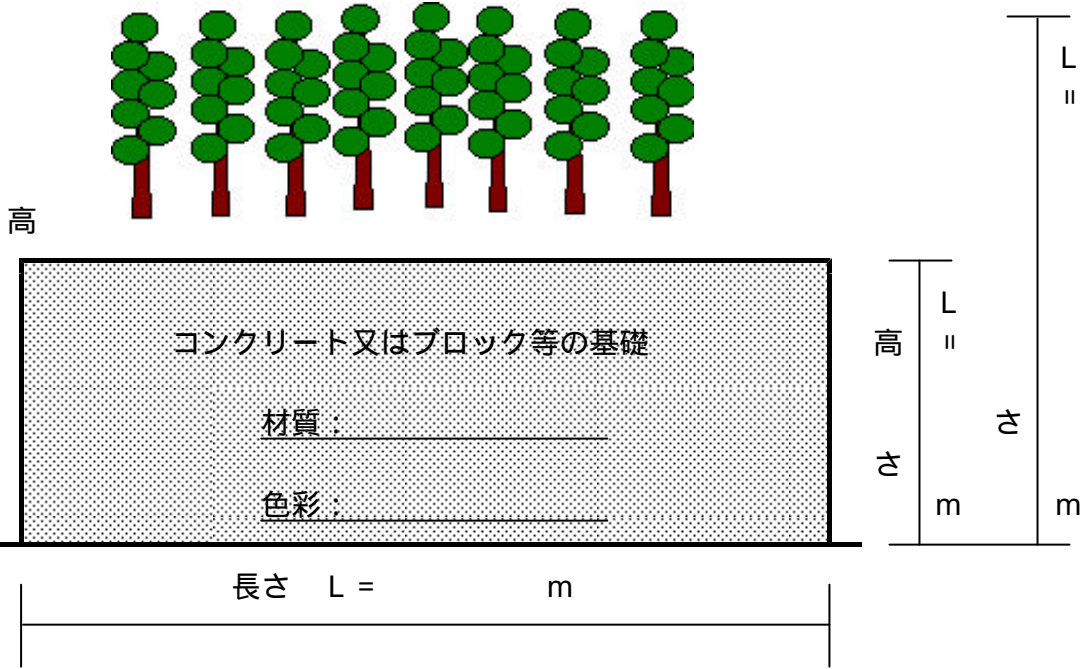


例3 コンクリート等の基礎と生け垣を併用した場合

樹種： _____

樹高： _____

本数： _____



例4 その他の場合

例1から例3以外の場合は、下記に構造、材質、長さ、高さが記載された図を書くか、別途構造図を添付してください。

注) 長さとは、道路に面した部分の塀の長さをいう。高さとは、道路面からの高さをいう。