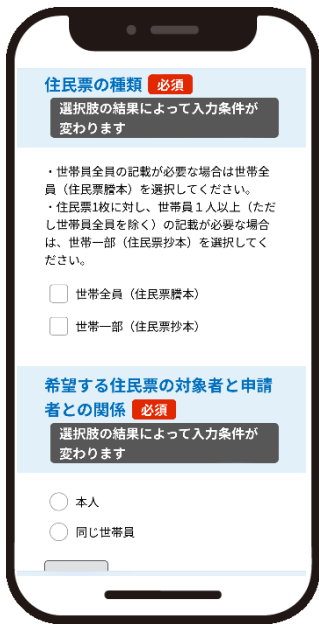


(スマートフォン専用) 〔証明書等の電子申請〕 操作ガイド

申請フォームに必要事項を入力し、クレジットカード等で決済を行うと申請が完了します。電子署名が必要な手続きは、申請フォームの入力後、マイナポータルアプリを利用してマイナンバーカードの読み込みを行います。決済が完了すると、証明書が後日郵送でご自宅等に送付されます。

イメージ

入力

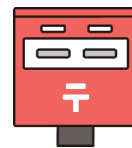


(電子署名)



※電子署名が不要な手続きもあります

電子決済



郵送



電子申請を始める準備、
料金について . . . P 2

操作の流れ . . . P 3

手続きを検索しよう . . . P 4

利用者登録をしよう . . . P 5

証明書の電子申請（オンラ
イン請求）をしよう . . . P 6

発行手数料の支払いをしよ
う（電子決済） . . . P 8

お問い合わせ先 . . . P 11

電子申請を始める準備



✓ 推奨ブラウザを使う

Android系：Google Chrome最新版

iPhone：Safari最新版

推奨ブラウザ以外を使用すると、マイナポータルアプリが正常に動作しないときがあります。QRコードからサイトへ入った場合、QRコードのブラウザ設定が推奨ブラウザ以外になっていることがありますので注意してください。

✓ マイナンバーカードと署名用電子証明書パスワードを用意

電子署名が必要な手続きでのみ使用しますので、手続きによっては不要な場合もあります。

✓ マイナポータルアプリのインストール

マイナポータルアプリが未インストールの場合は、五所川原市電子申請・届出システムにログイン後《電子署名環境確認》画面が表示されますので、『App Storeからダウンロード』または『GooglePlayで手に入れよう』アイコンをタップしてインストールしてください。

料金について

証明書の発行に必要な手数料と、証明書を送るための郵便代の合計額をお支払いしていただきます。電子申請の場合、証明書の発行手数料は市役所窓口で発行する場合より安価に設定されています。

申請フォームにて申込が完了した後、発行する証明書の枚数（重さ）に応じて郵便代が決定され、最終的に納付金額が確定します。

例：住民票謄本1部を電子申請する場合

発行手数料（電子申請）	300円
郵便代	110円

合計 410円・・・納付していただく金額

操作の流れ

電子署名【不要】

例：犬の登録、耕作証明書、屋外広告物許可申請 等

利用者登録しない

手続きの選択
↓
手続き内容の確認
↓
(メールアドレスの入力)
↓
(返信メールのURLへアクセス)
↓
申込内容の入力

利用者登録する

手続きの選択
↓
【初めての方のみ】利用者登録
↓
ログイン
↓
申込内容の入力

電子署名【必要】

例：住民票、所得課税証明書、納税証明書 等

利用者登録する

手続きの選択
↓
【初めての方のみ】利用者登録
↓
ログイン
↓
電子署名環境確認
↓
申込内容の入力
↓
マイナンバーカードの読み込み



納付金額確定のお知らせメール

電子決済（クレジットカード、コード決済）

証明書郵送

利用者登録とは、本システムへの利用者登録です。マイナンバーのIDやパスワードとは異なります。利用者登録をすると、ログイン後は利用者情報を利用したスピーディーな手続き処理が行えます。また、過去に行った申込を一覧で照会でき、申込情報の管理が便利になります。利用者登録される方は、利用規約等をご確認のうえ登録を行ってください。

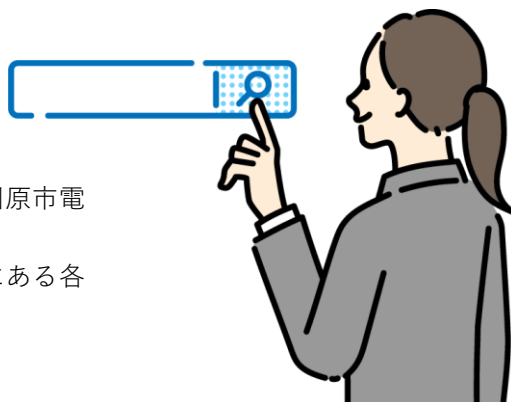
電子署名を必要とする手続きは、利用者登録をせずに申請・申込をすることはできません。

手数料や郵便代が発生する証明書等の申請は、申込完了後に「納付金額確定のお知らせ」というメールが届きますので、ログイン後にオンライン決済を行っていただきます。

手続きを検索しよう

インターネットから「五所川原市電子申請」と検索して、五所川原市電子申請・届出システムのトップページから進んでください。

五所川原市公式ホームページのトップ画面や、ホームページ内にある各手続きの専用ページからできます。



●インターネットから検索

A sequence of four screenshots showing the search process on the Goshogawara City website. 1. A search bar with the text "五所川原市電子申請" and a keyboard below it. 2. The search results page with a search bar and a "絞り込みで検索する" button highlighted in red. 3. The search filters page with "絞り込みで検索する" and "五十音で探す" buttons highlighted in red. 4. The search results page with "五十音で探す" and "絞り込みで検索する" buttons highlighted in red.

推奨ブラウザからインターネットで「五所川原市電子申請」と検索。

キーワードを入れて「絞り込みで検索する」をタップするか、「分野別で探す」「五十音で探す」をタップし、希望の手続きを探す。

●公式ホームページから

A screenshot of the Goshogawara City homepage. The page features a navigation menu at the top, a search bar, and several content blocks. A red box highlights the banner for "五所川原市電子申請・届出システム" (Goshogawara City Electronic Application and Submission System) located in the lower right section of the page.

トップページから下にスクロールし「五所川原市電子申請・届出システム」のバナーをタップ。続けて希望の手続きを検索（上記参照）。

●公式LINE「ごしょLINE」から

A screenshot of the Goshogawara City LINE app. The app has a main menu at the top with options like "メインメニュー", "生活情報", and "防災". Below the menu, there are several service tiles. A red box highlights the "電子申請" (Electronic Application) tile, which is the first tile in the second row.

メインメニューの「電子申請」をタップ。

利用者登録をしよう

利用者登録とは、本システムへの利用者登録です。利用者登録をすると、ログイン後は利用者情報を利用したスピーディーな手続き処理が行えます。また、過去に行った申込を一覧で照会でき、申込情報の管理が便利になります。



五所川原市 電子申請・届出システム

この手続きは利用者登録せずに、利用することはできません。
利用者登録した後、申込みをしてください。
利用者登録される方はこちら

既に利用者登録がお済みの方
利用者IDを入力してください

利用者登録時に使用したメールアドレス

(1) 利用者ID、パスワード、整理番号及びパスワード（申請データ用）は、他者に知られないように管理してください。
(2) 他者からのパスワード等の悪意には応じないでください。
(3) 安全性をより高めるため、パスワードは、定期的に変更してください

「同意する」ボタンをクリックすることにより、この説明に同意いただけたとみなします。
上記をご理解いただけましたら、同意して進んでください。

同意する

利用者ID入力

利用者ID（メールアドレス）を入力してください 必須

利用者区分を選択してください 必須

個人
法人
代理人

利用者ID（確認用）を入力してください 必須

登録する

①「利用者登録される方はこちら」をタップ。

②下にスクロールし「同意する」をタップ。

③利用者区分を選択し、利用者ID（自分のメールアドレス）を入力する。「確認用」にも同じものを入力する。

メール送信完了（利用者登録）

メールを送信しました。
受信したメールに記載されているURLにアクセスして、残りの情報を入力してください。
利用者登録画面に進めるのはメールを送信してから24時間以内です。
この時間を過ぎた場合はメールアドレスの入力からやり直してください。

一覧へ戻る

city-goshogawara-aomori@a... 5:55
宛先:

【登録アドレス確認メール】
五所川原市電子申請・届出システム
利用者登録画面へのURLをお届けします。
https://apply-e-tumo.jp/city-goshogawara-aomori-u/profile/inout/User_init/Display?userId=tera.a.mar07%40docomo.ne.jp&t=1722286537117&code=0&rf=fla0bd45521292f9ec7917435a6290d85&tempoSeq=138568&is=1

上記のURLにアクセスして残りの情報を入力し

パスワードを入力してください 必須

パスワードは6～20文字、1種類以上の文字で入力してください。
使用可能文字は、英大文字、英小文字、数字です。

パスワード（確認用）を入力してください 必須

同じものをもう一度入力してください。

確認へ進む

各種通知メールを受信したいメールアドレスを登録できます。
※携帯電話のメールアドレスの場合、迷惑メール対策等の受信拒否設定により、受取れない可能性がありますので、携帯の設定をご確認ください。

【操作に関するお問合わせ先】
固定電話コールセンター
TEL:0120-464-119
(平日 9:00～17:00 年末年始除く)
apply-e-tumo.jp

④自動でメールが送られます。

⑤届いたメールを開き、メールに記載のURLにアクセス。

⑥本システム用の任意のパスワードを設定し、氏名等の情報を入力。入力後、一番下の「確認へ進む」をタップ。

利用者管理

利用者登録確認

以下の内容で登録してよろしいですか？

利用者区分

入力へ戻る

登録する

【操作に関するお問合わせ先】
固定電話コールセンター
TEL:0120-464-119
(平日 9:00～17:00 年末年始除く)
apply-e-tumo.jp

利用者管理

利用者登録完了

利用者：五所りん、さまを登録しました。

※申込は完了していません。
申込を行いたい方は、登録した利用者IDでログインし、申込を行ってください。

手続き申し込みへ

【操作に関するお問合わせ先】
固定電話コールセンター
TEL:0120-464-119
(平日 9:00～17:00 年末年始除く)
携帯電話コールセンター

⑦利用者登録の内容を確認し「登録する」をタップ。

⑧利用者登録はこれで完了です。「手続き申し込みへ」をタップし、先程設定したID（メールアドレス）とパスワードでログインしてください。

証明書の電子申請（オンライン請求）をしよう

検索項目を入力（選択）して、手続きを検索してください。

検索キーワード

 簡易検索を行う

カテゴリ選択

利用者選択
 個人が利用できる手続き
 法人が利用できる手続き

収納状況test

 受付開始 2023年12月14日00時00分
 受付終了 随時

(新) 住民票・戸籍・戸籍の附票・身分証明書交付申請ver2

 受付開始 2023年06月14日00時00分
 受付終了 2023年01月01日00時00分

(新) 所得課税証明書交付申請

 受付開始 2023年06月09日00時00分
 受付終了 2023年01月01日00時00分

この手続きは利用者登録せずに、利用することはできません。
 利用者登録した後、申込みをしてください。
[利用者登録される方はこちら](#)

既に利用者登録がお済みの方
 利用者IDを入力してください

パスワードを入力してください

パスワードを忘れた場合はこちら

【操作に関するお問合せ先】
 固定電話コールセンター
 TEL:0120-464-119
 (平日 9:00~17:00 年末年始除く)
 携帯電話コールセンター
 TEL:0570-041-001 (有料)
 (平日 9:00~17:00 年末年始除く)
 FAX:06-6455-3268
 e-MAIL:shinsei-aomori@kantan.com

①希望の手続きを検索して選択する。

②利用者登録時に入力したID（メールアドレス）と設定したパスワードを入力。下の「ログイン」をタップ。

手続き申込

「同意する」ボタンをクリックすることにより、この説明に同意いただいたものとみなします。

上記をご理解いただけましたら、同意して進んでください。

【長件に関するお問合せ先】
 固定電話コールセンター
 TEL:0120-464-119
 (平日 9:00~17:00 年末年始除く)
 携帯電話コールセンター
 TEL:0570-041-001 (有料)
 (平日 9:00~17:00 年末年始除く)
 ※ apply-e-tumo.jp

電子署名環境確認

この手続きはアプリケーションのインストールが必要です。
 ※iOS12以前およびiPhone6以前は対応していません。

※ Apple, Appleロゴ, iPhone, iPadは米国および他の国々で登録されたApple Inc. の商標です。

③手続きに関する説明をよく読み、一番下の「同意する」をタップ。

④『App Storeからダウンロード』または『GooglePlayで手に入れよう』アイコンをタップしてインストールする。
 ※既にインストールしている場合は自動的に⑥電子署名環境確認画面に遷移します。

マイナポータル
 マイナIDカードを使って各種サービスが利用できます

エラー

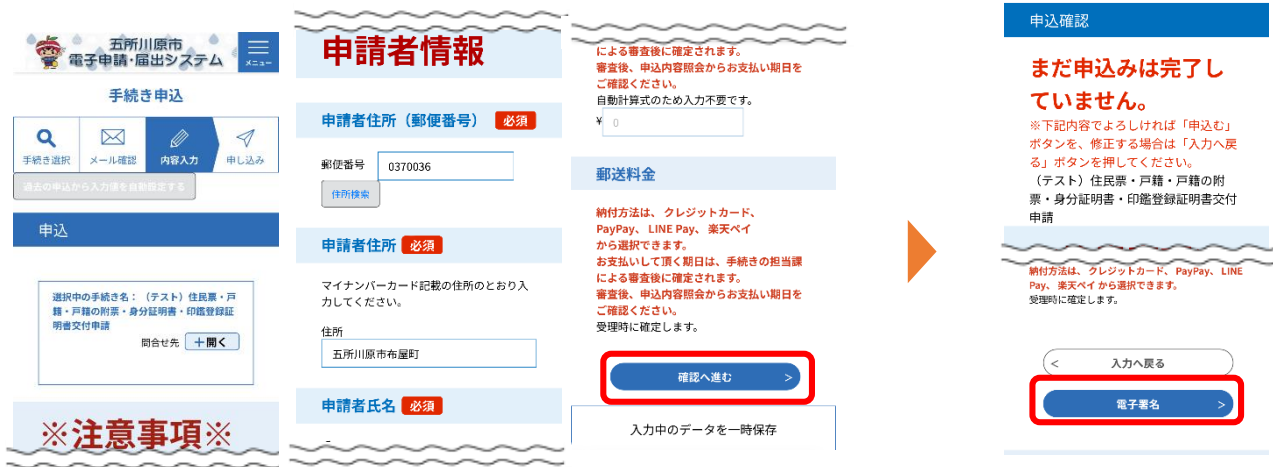
発生日時: 2024/08/06 11:10

タイムアウトになったか、不正な画面遷移が行われました。
 もう一度、初めからやり直してください。

電子署名環境確認
 署名環境は利用可能です。

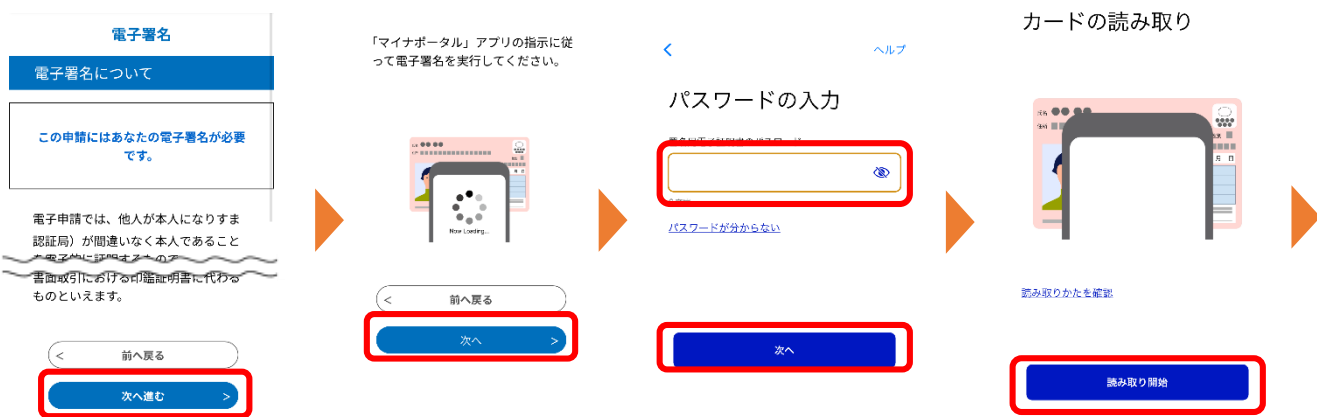
⑤ボタン名が「開く」になればインストール完了です。アプリストア画面は閉じてください。

⑥手続き申込画面に戻り、電子署名環境確認画面の「申込へ進む」をタップ。



⑦注意事項をよく読み、申請したい証明書の内容を間違えないように入力。最後に「確認へ進む」をタップ。

⑧申込内容をもう一度確認し「電子署名」をタップ。



⑨「次へ進む」をタップ。

⑩「次へ」をタップ。

⑪マイナンバーカードの署名用電子証明書パスワードを入力し「次へ」をタップ。

⑫マイナンバーカードをスマートフォンで読み取る。



⑬読み取りが完了。

⑭「署名する」をタップ。

⑮申込が完了しました。整理番号とパスワードが記載された【申込完了通知メール】が届きます。整理番号とパスワードは申込照会や手数料の決済時に使うので大切に保管しておいてください。

発行手数料の支払いをしよう (電子決済)



オンラインによる申請・請求が可能な手続の中には、手数料と郵便代の納付を必要とする手続があります。これらの手数料については、クレジットカード又はコード決済により、電子納付を行うことができます。

申込内容に問題がなく受理されると手数料と郵便代を合計した納付金額が確定されます。申請完了から受理まで1～3日ほどかかります。

確定されると「納付金額確定のお知らせ」というメールが届きます。

利用可能な電子決済



クレジットカード



PayPay



楽天Pay



LINE Pay

【五所川原市】納付 金額確定のお知らせ

五所川原市電子申請・届出システム

手続き名：

(テスト) 住民票・戸籍・戸籍の附票・身分
証明書・印鑑登録証明書交付申請

整理番号：677617253648

いたしますので、よろしく願いたします。

https://apply.e-tumo.jp/city-goshogawara-aomori-u/inquiry/inquiry_initDisplay

※決済完了後は返金できませんのでご了承ください。

問い合わせ先

市民課 (内線2317)

電話：0173-35-2111

FAX：0173-34-6351

メール：なし

①「【五所川原市】納付金額
確定のお知らせ」のメールが
届くので、URLをタップ。

整理番号から照会



ログインから照会

整理番号から照会

申込照会

整理番号を入力してください

パスワードを入力してください

照会する >

②申込完了通知メールに記載された、申込ごとの整理番号とパスワードを入力し「照会する」をタップ。

【申込完了通知メール】

五所川原市電子申請・届出システム

整理番号：
パスワード：

手続き名：（テスト）住民票・戸籍・戸籍の附票・身分証明書・印鑑登録証明書交付申請の申込を受付けました。

申込内容照会の際に必要となりますので、上記の整理番号とパスワードを必ず控えてください。どちらも半角英数字で、大文字、小文字は区別されます。他人に知られないよう大切に保管してください。

申込内容照会URL：◆パソコン、スマートフォンはこちら
https://apply.e-tumo.jp/city-goshogawara-aomori-u/inquiry/inquiry_initDisplay

ログインから照会

五所川原市 電子申請・届出システム

ログイン

申込照会

整理番号

申込完了画面 整理番号をこ

手続き申込

申込内容照会

②右上のメニューをタップし、表示されたメニューの「ログイン」をタップ。

利用者ログイン

既に利用者登録がお済みの方

利用者IDを入力してください

パスワードを入力してください

ログイン >

③利用者登録時に入力したID（メールアドレス）と設定したパスワードを入力。下の「ログイン」をタップ。

五所川原市 電子申請・届出システム

ログアウト

利用者情報

いつでも、どこでもインターネットで行える

手続き

ようこそ、スマートフォン

手続き申込

申込内容照会

申請団体選択

申請書ダウンロード

④右上のメニューをタップし、表示されたメニューの「申込内容照会」をタップ。

申込内容照会

申込一覧

キーワードで探す

整理番号

1

（テスト）住民票・戸籍・戸籍の附票・身分証明書・印鑑登録証明書交付申請

未払い

申込日時 2024年8月2日15時

処理状況 完了

詳細 >

⑤下にスクロールすると、自分が申込みした手続きが出てくるので、支払いをする手続きの「詳細>」をタップ。

整理番号から照会

ログインから照会

申込内容照会

申込詳細

申込内容を確認してください。

手続き名
(テスト) 住民票・戸籍・戸籍の附票・身分証明書・印鑑登録証明書交付申請

納付情報 最新データ表示

オンライン決済
【SBペイメントでお支払い】

支払可能期限
2024年06月12日

納付額

⑥申込内容照会画面の詳細を確認し、画面途中にある【SBペイメントでお支払い】をタップ。

五所川原市電子申請・届出システム

支払い方法を選択してください

クレジットカード >

PayPay >

LINE Pay >

楽天ペイ >

⑦お好きな支払い方法を選択。

《クレジットカード》

五所川原市電子申請・届出システム

支払い情報を入力してください

VISA 楽天カード 10

カード番号

有効期限 セキュリティコード

確認

《コード決済》

支払い内容

五所川原市電子申請・届出システム

支払い金額 (税込) 410円

PayPay残高が不足しています

利用可能額 0円

PayPay残高 0円

PayPayポイント 0円

支払う

⑧クレジットカード情報を入力する、または各コード決済にログインし支払いをする。



申請は完了です。
証明書等は郵送で送られます。

お問い合わせ先

各手続きの内容に関するお問い合わせ

直接、各担当課にお問い合わせください。

五所川原市役所代表電話 : 0173-35-2111
(平日8:30~17:15 年末年始除く)

操作に関するお問い合わせ

株式会社NTTデータ関西

固定電話コールセンター : 0120-464-119
(平日9:00~17:00 年末年始除く)

携帯電話コールセンター : 0570-041-001 (有料)
(平日9:00~17:00 年末年始除く)

FAX : 06-6455-3268

e-MAIL : help-shinsei-aomori@s-kantan.com