

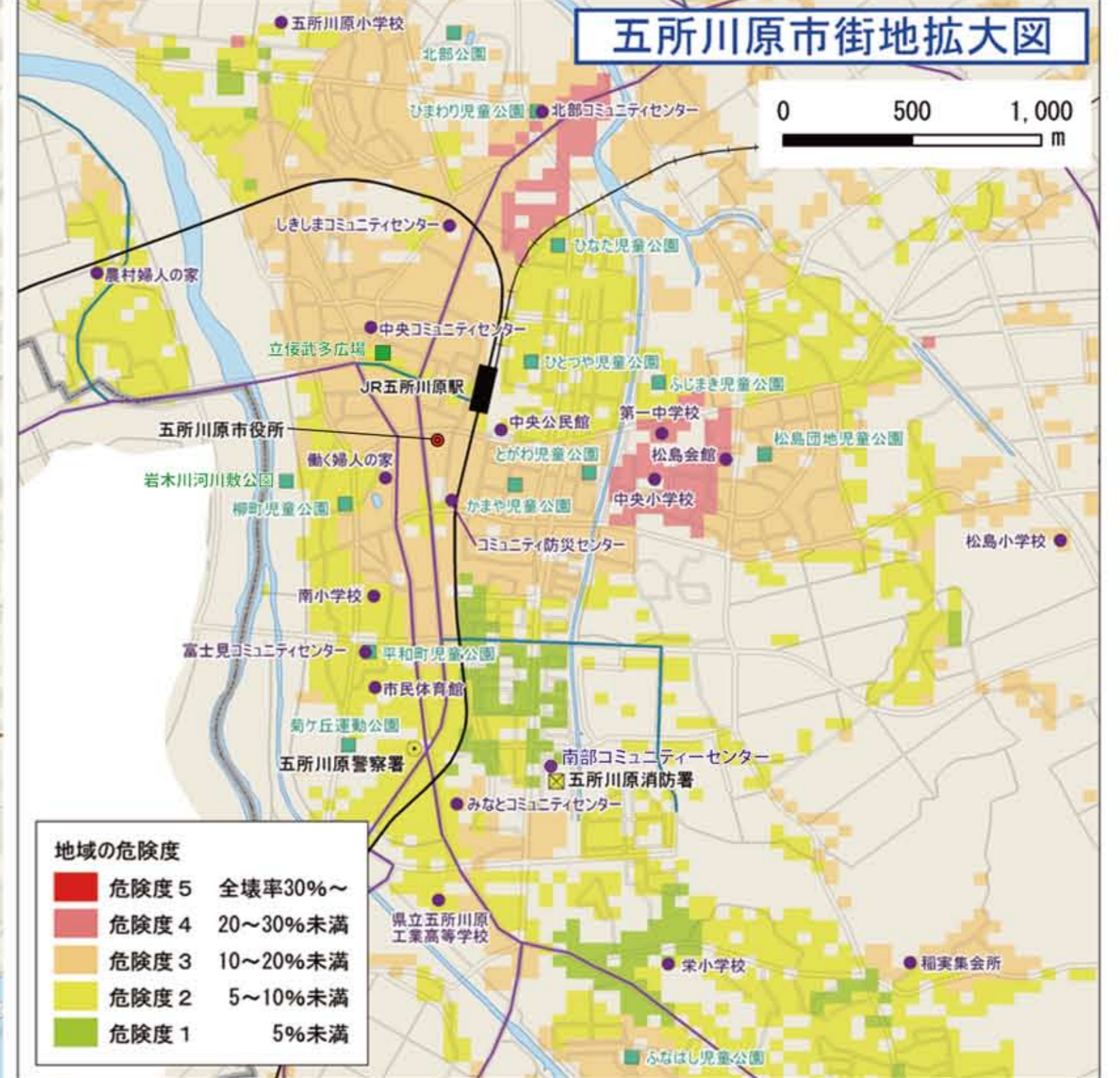
五所川原市地震ハザードマップ（五所川原・金木地区版）

地域の危険度マップ

○地域の危険度マップとは

地域の危険度マップは、五所川原市で想定される最大規模の地震が発生した際の地域ごとの震度、建物の構造及び建築年次別の建物棟数の推計結果を利用して、過去に生じた地震による各地の建物の被害状況に基づき経験式により、50mメッシュ単位でメッシュ内の全壊する建物の割合（全壊率）を算出し、その結果を5段階で地域の危険度として示したものです。この危険度が高い地域ほど相対的に被害を受ける建物が多いことを示しています。

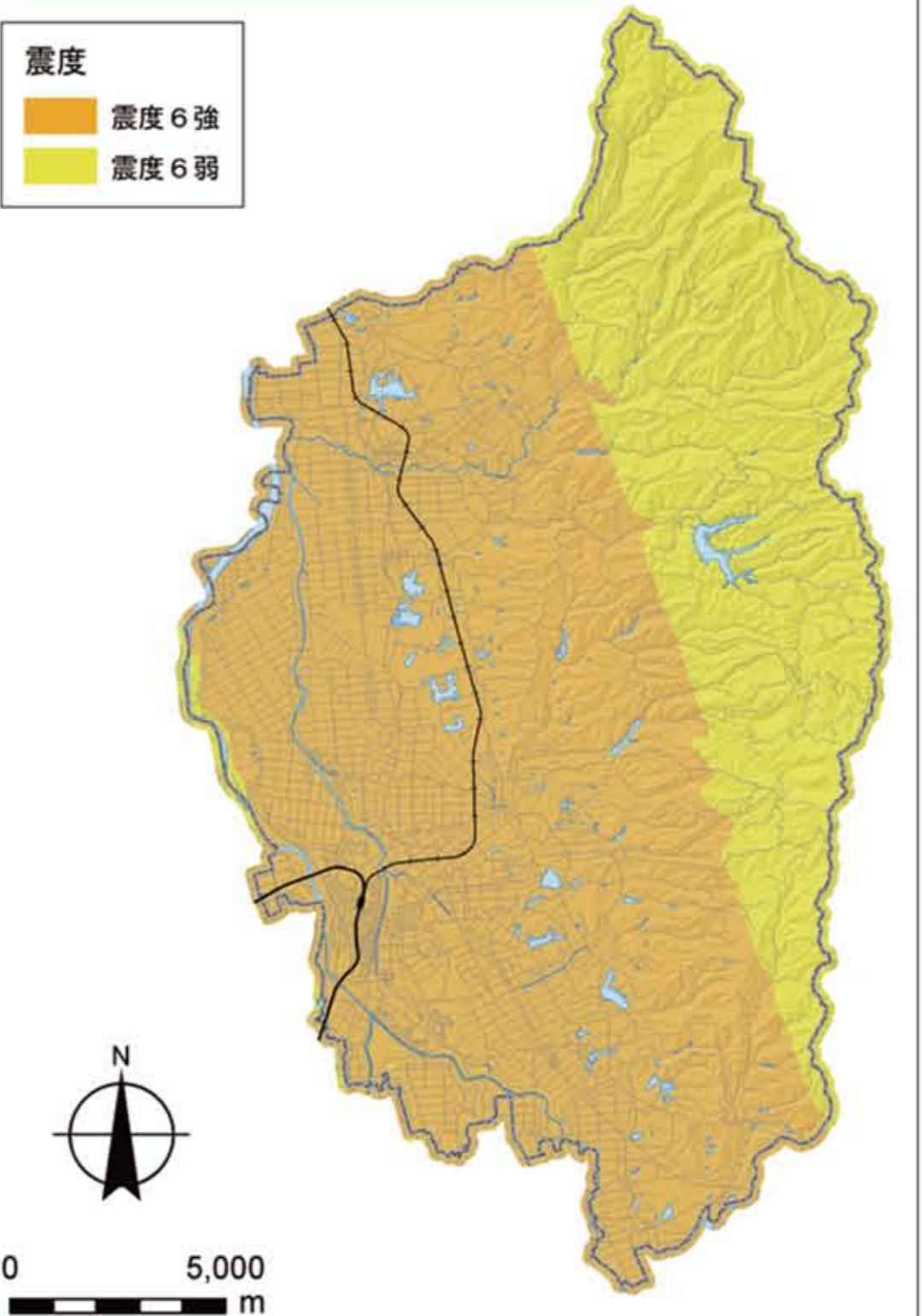
五所川原市街地拡大図



地域の危険度

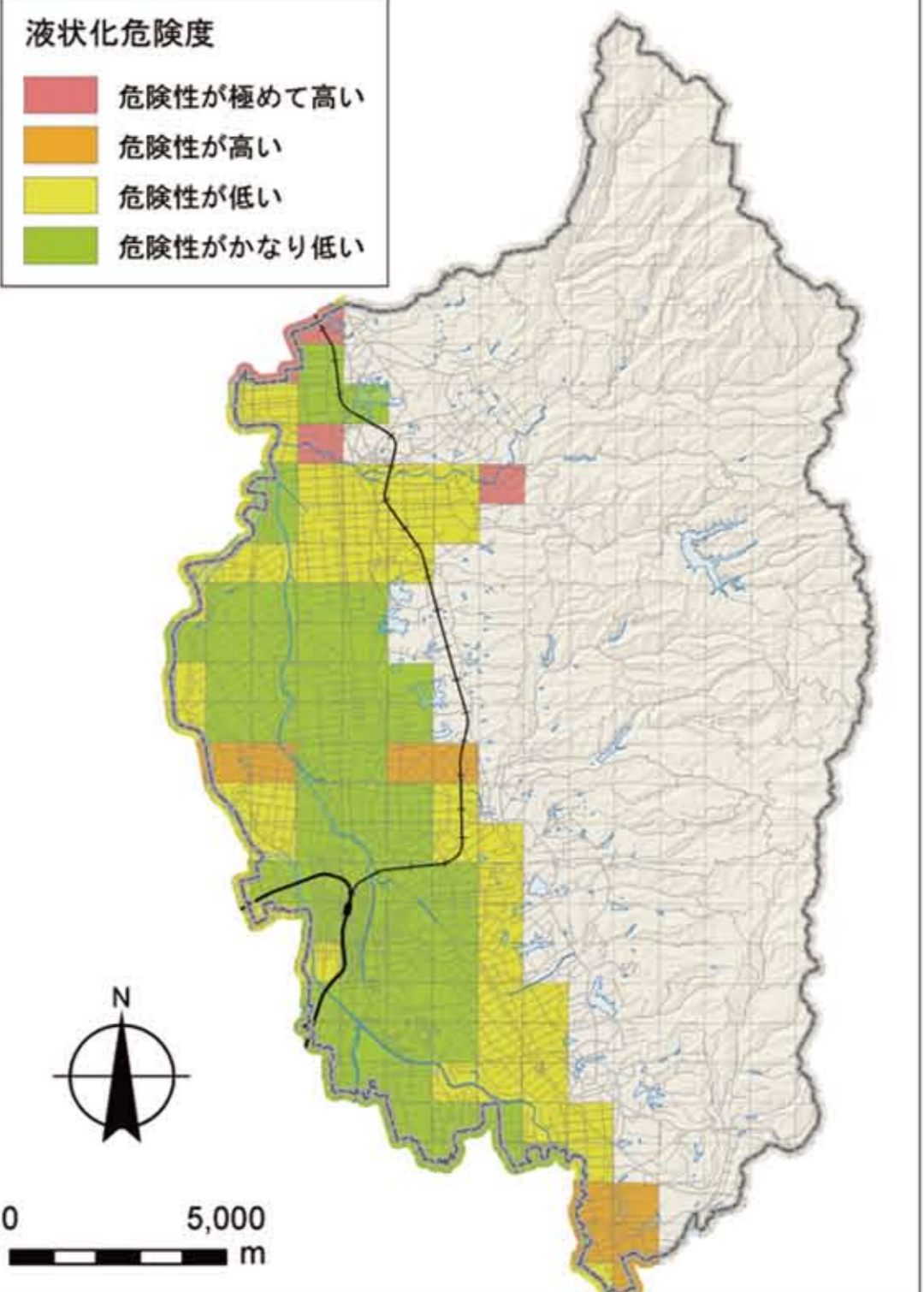
危険度 5	全壊率30%～
危険度 4	20～30%未満
危険度 3	10～20%未満
危険度 2	5～10%未満
危険度 1	5%未満

ゆれやすさマップ



○ゆれやすさマップとは
ゆれやすさマップは、五所川原市付近を震源とする地震（地震の規模：マグニチュード7.3）が発生した場合に、市内各地域の地盤の状況から、地域の地盤の地表のゆれやすさを震度として評価し、50mメッシュ単位に表示した地図です。

液状化危険度マップ



○液状化危険度マップとは
液状化危険度マップは、平成7～9年に実施した青森県地震・津波被害想定調査結果に基づき、大きな地震が発生した場合の表層地盤の液状化の危険性を示したものです。この地図では、市内の地盤の液状化危険度を、1kmメッシュ単位で4段階に分けて示しています。

■避難施設（金木地区）

番号	避難施設名
53	川倉ふれあいセンター
54	藤枝集会所
55	神田コミュニティ消防センター
56	神原コミュニティ消防センター
57	金木小学校
58	金木公民館
59	金木中学校
60	金木東部地区コミュニティセンター
61	大東ヶ丘コミュニティ消防センター
62	嘉瀬集会所
63	嘉瀬コミュニティセンター
64	嘉瀬老人福祉センター
65	中柏木コミュニティ消防センター
66	喜良市コミュニティセンター
67	双葉町コミュニティ消防センター
68	喜良市老人福祉センター
69	更生研修センター

■避難場所（金木地区）

番号	避難場所名
21	芦野公園
22	金木運動公園
23	金木オートキャンプ場
24	嘉瀬スキー場
25	神田農村公園
26	川倉農村公園
27	藤枝農村公園
28	更生農村公園
29	喜良市農村公園
30	大東ヶ丘農村公園
31	嘉瀬農村公園
32	金木東部農村公園

■避難施設（五所川原地区）

番号	避難施設名
1	長富コミュニティ消防センター
2	鹿砂門・長富コミュニティセンター
3	瀬川コミュニティ消防センター
4	三好小学校
5	コミュニティセンター三好
6	高瀬コミュニティ消防センター
7	コミュニティセンター中川
8	桜田集会所
9	五所川原小学校
10	北部コミュニティセンター
11	しきしまコミュニティセンター
12	中央コミュニティセンター
13	南小学校
14	富士見コミュニティセンター
15	働く婦人の家
16	市民体育館
17	中央小学校
18	第一中学校
19	中央公民館
20	コミュニティ防災センター
21	松島集会所
22	農村婦人の家
23	みなとコミュニティセンター
24	南瀬コミュニティセンター
25	三ツ谷コミュニティ消防センター
26	栄小学校
27	第三中学校
28	コミュニティセンター栄
29	県立五所川原工業高等学校
30	下岩崎集会所
31	いずみ小学校
32	第四中学校
33	コミュニティセンター飯詰
34	県立五所川原農林高等学校
35	一野坪コミュニティセンター
36	戸沢集会所
37	若山集会所
38	青森職業能力開発短期大学校
39	松島小学校
40	コミュニティセンター松島
41	水野尾コミュニティ消防センター
42	稲実集会所
43	東峰小学校
44	コミュニティセンター長橋
45	三輪小学校
46	第二中学校
47	福山コミュニティ消防センター
48	福沢コミュニティセンター
49	中泉集会所
50	コミュニティセンター七和
51	持子沢コミュニティ消防センター
52	前田野目集会所

■避難場所（五所川原地区）

番号	避難場所名
1	柳町児童公園
2	岩木川河川公園
3	平和町児童公園
4	ひまわり児童公園
5	北部公園
6	立花武多広場
7	松島団地児童公園
8	かまや児童公園
9	とがわ児童公園
10	ふじつら児童公園
11	ふなはし児童公園
12	ゆなぎめ児童公園
13	狼野長根公園
14	五所川原運動公園
15	菊ヶ丘運動公園
16	健甕フラワーセンター
17	長者森平和公園
18	ひとつや児童公園
19	ふじまき児童公園
20	ひなた児童公園
21	ひがし児童公園

※避難施設及び避難場所は平成30年3月現在。

- 市役所・総合支所
- × 消防署
- 警察署
- 避難施設
- 避難場所
- 第1次緊急輸送道路
- 第2次緊急輸送道路
- 第3次緊急輸送道路

地域の危険度

危険度 5	全壊率30%～
危険度 4	20～30%未満
危険度 3	10～20%未満
危険度 2	5～10%未満
危険度 1	5%未満