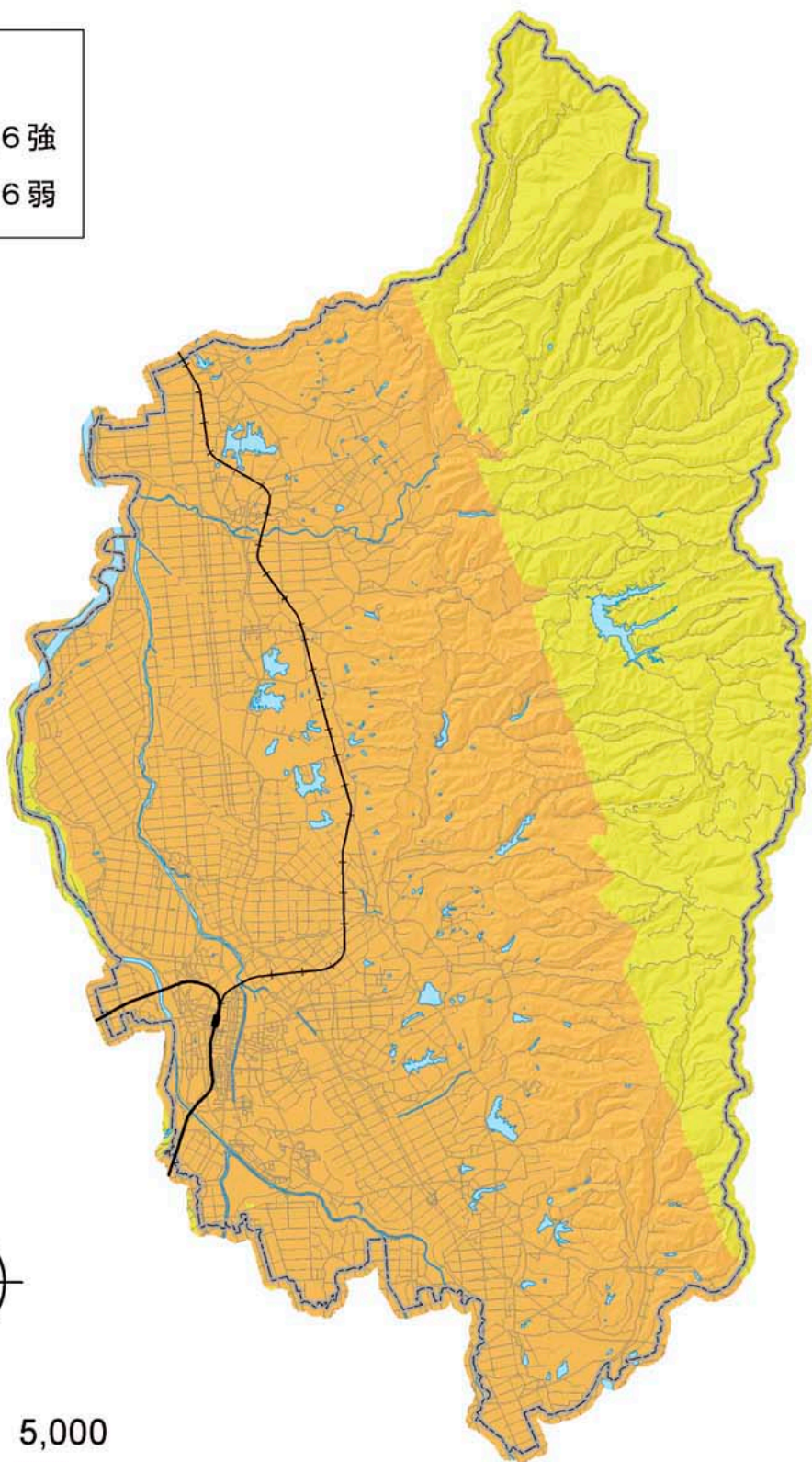


ゆれやすさマップ

震度



○ ゆれやすさマップとは

ゆれやすさマップは、五所川原市付近を震源とする地震（地震の規模：マグニチュード7.3）が発生した場合に、市内各地域の地盤の状況から、地域の地盤の地表のゆれやすさを震度として評価し、50mメッシュ単位に表示した地図です。