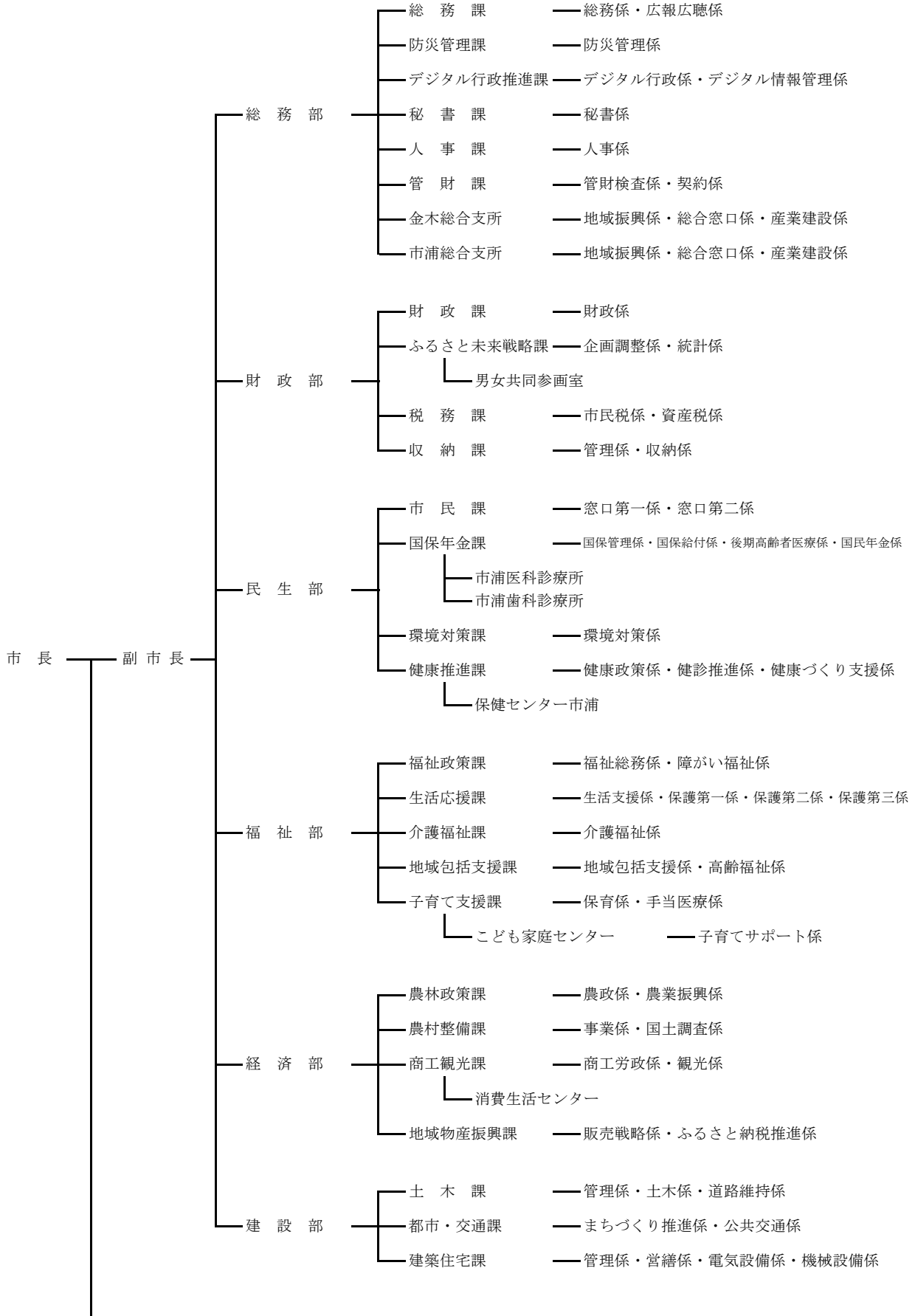
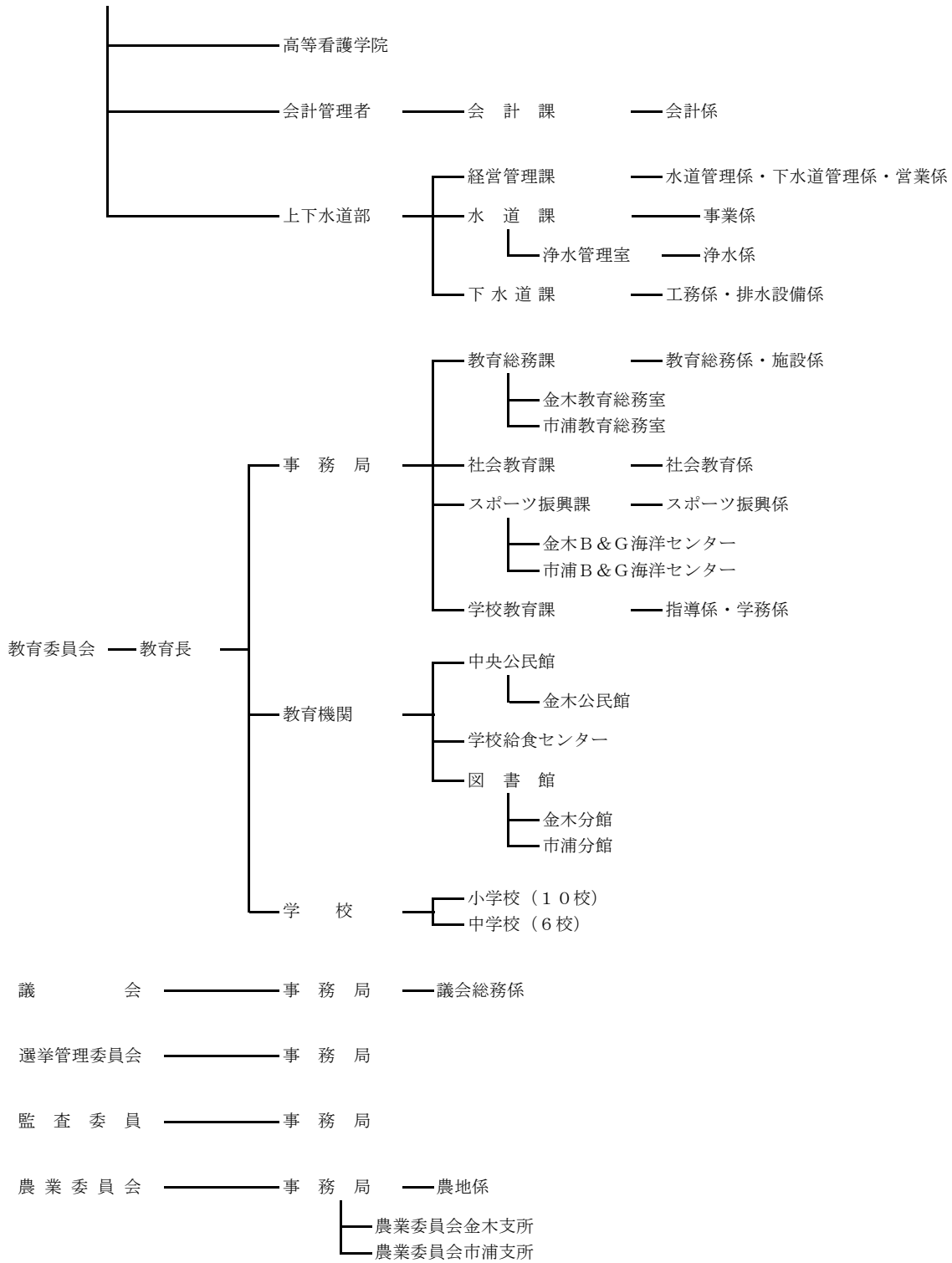


第15章 行政・その他

令和7年度五所川原市行政組織図





固定資産評価審査委員会

2. 特別職

市長

令和8年1月1日現在

| 番号 | 氏名 | 就任年月日 | 退任年月日 |
|----|---------|------------------|------------------|
| 1 | 成田 守 | 平成 17 年 4 月 24 日 | 平成 18 年 5 月 27 日 |
| 2 | 平山 誠 敏 | 平成 18 年 7 月 9 日 | 平成 22 年 7 月 8 日 |
| 3 | 平山 誠 敏 | 平成 22 年 7 月 9 日 | 平成 26 年 7 月 8 日 |
| 4 | 平山 誠 敏 | 平成 26 年 7 月 9 日 | 平成 30 年 7 月 8 日 |
| 5 | 佐々木 孝 昌 | 平成 30 年 7 月 9 日 | 令和 4 年 7 月 8 日 |
| 6 | 佐々木 孝 昌 | 令和 4 年 7 月 9 日 | 在 任 中 |

副市長(助役)

令和8年1月1日現在

| 番号 | 氏名 | 就任年月日 | 退任年月日 |
|----|----------|-------------------|-------------------|
| 1 | 雨森 康 夫 | 平成 17 年 6 月 9 日 | 平成 18 年 8 月 31 日 |
| 2 | 田辺 欣 二 郎 | 平成 18 年 9 月 14 日 | 平成 19 年 2 月 19 日 |
| 3 | 山田 晴 雄 | 平成 19 年 3 月 1 日 | 平成 19 年 12 月 14 日 |
| 4 | 三上 裕 行 | 平成 20 年 2 月 28 日 | 平成 24 年 2 月 27 日 |
| 5 | 三上 裕 行 | 平成 24 年 2 月 28 日 | 平成 28 年 2 月 27 日 |
| 6 | 三上 裕 行 | 平成 28 年 2 月 28 日 | 平成 30 年 7 月 8 日 |
| 7 | 一戸 治 孝 | 平成 30 年 11 月 29 日 | 令和 4 年 11 月 28 日 |
| 8 | 一戸 治 孝 | 令和 4 年 11 月 29 日 | 令和 6 年 8 月 28 日 |
| 9 | 鎌 田 寿 | 令和 7 年 4 月 1 日 | 在 任 中 |

※地方自治法の改正により平成19年4月1日に副市長制が施行

教育長

令和8年1月1日現在

| 番号 | 氏名 | 就任年月日 | 退任年月日 |
|----|--------|------------------|------------------|
| 1 | 長尾 孝 紀 | 平成 27 年 6 月 23 日 | 平成 30 年 6 月 22 日 |
| 2 | 長尾 孝 紀 | 平成 30 年 6 月 23 日 | 令和 3 年 6 月 22 日 |
| 3 | 原 真 紀 | 令和 3 年 6 月 23 日 | 令和 6 年 6 月 22 日 |
| 4 | 原 真 紀 | 令和 6 年 6 月 23 日 | 在 任 中 |

※地方教育行政の組織及び運営に関する法律の改正により、平成27年6月23日に一般職から特別職に身分変更

3. 歴代議長・副議長

議長

令和8年1月1日現在

| 番号 | 氏名 | 就任年月日 | 退任年月日 |
|----|------|------------------|------------------|
| 1 | 齊藤一郎 | 平成 17 年 4 月 7 日 | 平成 19 年 2 月 15 日 |
| 2 | 齊藤一郎 | 平成 19 年 2 月 22 日 | 平成 23 年 2 月 15 日 |
| 3 | 工藤武則 | 平成 23 年 2 月 18 日 | 平成 25 年 3 月 19 日 |
| 4 | 三浦春樹 | 平成 25 年 3 月 19 日 | 平成 27 年 2 月 15 日 |
| 5 | 寺田武造 | 平成 27 年 2 月 20 日 | 平成 29 年 2 月 28 日 |
| 6 | 磯邊勇司 | 平成 29 年 2 月 28 日 | 平成 31 年 2 月 15 日 |
| 7 | 磯邊勇司 | 平成 31 年 2 月 20 日 | 令和 5 年 2 月 15 日 |
| 8 | 木村清一 | 令和 5 年 2 月 21 日 | 在任中 |

副議長

令和8年1月1日現在

| 番号 | 氏名 | 就任年月日 | 退任年月日 |
|----|-------|------------------|------------------|
| 1 | 田中賢一 | 平成 17 年 4 月 7 日 | 平成 19 年 2 月 15 日 |
| 2 | 三浦春樹 | 平成 19 年 2 月 22 日 | 平成 21 年 3 月 4 日 |
| 3 | 野呂國四郎 | 平成 21 年 3 月 4 日 | 平成 23 年 2 月 15 日 |
| 4 | 磯邊勇司 | 平成 23 年 2 月 18 日 | 平成 25 年 3 月 19 日 |
| 5 | 川浪茂浩 | 平成 25 年 3 月 19 日 | 平成 27 年 2 月 15 日 |
| 6 | 平山秀直 | 平成 27 年 2 月 20 日 | 平成 29 年 2 月 28 日 |
| 7 | 秋元洋子 | 平成 29 年 2 月 28 日 | 平成 31 年 2 月 15 日 |
| 8 | 吉岡良浩 | 平成 31 年 2 月 20 日 | 令和 5 年 2 月 15 日 |
| 9 | 木村博 | 令和 5 年 2 月 21 日 | 在任中 |

4. 市議会開催状況

各年12月31日現在(単位:回・日・件)

| 区 分 | | 令和3年 | 令和4年 | 令和5年 | 令和6年 | 令和7年 |
|---------|-------|------|------|------|------|------|
| 招 集 回 数 | | 10 | 7 | 6 | 7 | 6 |
| 会 期 日 数 | | 69 | 67 | 62 | 67 | 68 |
| 会 議 日 数 | | 26 | 20 | 22 | 23 | 23 |
| 市長提出議案 | 条 例 | 28 | 16 | 24 | 24 | 34 |
| | 予 算 | 62 | 59 | 56 | 58 | 58 |
| | そ の 他 | 93 | 47 | 58 | 55 | 58 |
| 議員提出議案 | 意 見 書 | 7 | 4 | 1 | 2 | 3 |
| | 決 議 | 0 | 1 | 0 | 1 | 1 |
| | そ の 他 | 1 | 0 | 1 | 1 | 3 |
| 審 議 結 果 | 原案可決 | 109 | 78 | 102 | 87 | 96 |
| | 修正可決 | 0 | 0 | 0 | 0 | 0 |
| | 否 決 | 0 | 0 | 0 | 1 | 2 |
| | 継続審査 | 0 | 0 | 0 | 0 | 0 |
| | 撤 回 | 0 | 0 | 0 | 0 | 0 |
| | 推 薦 | 0 | 0 | 0 | 0 | 0 |
| | 同 意 | 53 | 24 | 10 | 28 | 35 |
| | 不 同 意 | 0 | 0 | 0 | 0 | 0 |
| | 承 認 | 13 | 9 | 12 | 9 | 8 |
| | 不 承 認 | 0 | 0 | 0 | 0 | 0 |
| | 認 定 | 18 | 18 | 17 | 17 | 17 |
| | 採 択 | 2 | 3 | 1 | 0 | 3 |
| | 不 採 択 | 0 | 0 | 0 | 0 | 0 |
| | そ の 他 | 4 | 1 | 5 | 1 | 6 |

※審議結果には請願を含む。

資料:市議会事務局

5. 常任委員会開催状況

各年12月31日現在(単位:日・件)

| 区 分 | 令和3年 | | 令和4年 | | 令和5年 | | 令和6年 | | 令和7年 | |
|---------|------|-----|------|-----|--------|-----|--------|-----|--------|-----|
| | 開催日数 | 件 数 | 開催日数 | 件 数 | 開催日数 | 件 数 | 開催日数 | 件 数 | 開催日数 | 件 数 |
| 総 数 | 12 | 48 | 10 | 33 | 14(20) | 68 | 12(21) | 40 | 17(26) | 56 |
| 総 務 | 5 | 14 | 4 | 12 | 4(7) | 34 | 4(7) | 16 | 5(8) | 29 |
| 民 生 文 教 | 4 | 17 | 4 | 11 | 6(9) | 23 | 3(6) | 14 | 5(8) | 12 |
| 経 済 建 設 | 5 | 17 | 2 | 10 | 4 | 11 | 5(8) | 10 | 7(10) | 15 |

※()は管外行政視察を含む。

資料:市議会事務局

6. 地域指定の状況

令和7年3月31日現在

| 地域指定 | 指定機関 | 指定年月日 | 備考 |
|---|------|--|------------|
| 農業振興地域の整備に関する法律第6条の規定による農業振興地域 | 県 | 平成27年11月18日 | |
| 特定農山村地域における農林業等の活性化のための基盤整備の促進に関する法律第2条の規定による特定農山村地域 | 国 | 旧飯詰村区域 旧喜良市村区域 旧相内・脇元村区域 } 平成5年9月28日 (公示年月日) | |
| 山村振興法第7条の規定による振興山村区域 | 国 | 旧飯詰村地域 昭和47年2月3日 旧喜良市村地域 昭和45年12月24日 旧相内・脇元村区域 昭和42年12月15日 | |
| 豪雪地帯対策特別措置法第2条の規定による豪雪(特別豪雪)地帯 | 国 | 旧五所川原市区域 昭和54年4月2日 旧金木町区域 不明 旧市浦村区域 昭和38年11月 | 旧五所川原市区域 |
| 半島振興法第2条の規定による半島振興対策実施地域 | 国 | 昭和61年3月31日 | |
| 地方拠点都市地域の整備及び産業業務施設の再配置の促進に関する法律第4条の規定による地方拠点都市地域 | 県 | 平成6年9月16日 | 弘前地方拠点都市区域 |
| 過疎地域の持続的発展の支援に関する特別措置法第2条第2項の規定に基づき第43条第1項の規定により読み替えて適用される第2条第1項の過疎地域区域 | 国 | 令和3年4月1日 | |
| 地域経済牽引事業の促進による地域の成長発展の基盤強化に関する法律第4条第2項の規定による基本計画の対象となる区域 | 県 | 平成30年3月28日 | |

資料: 市ふるさと未来戦略課

7. 永久選挙人名簿登録者数

各年9月1日現在(単位:人・%)
9月1日、2日が土日の場合繰り下げ

| 区 分 | 総 数 | 男 | 女 | 対前年増減率 |
|----------|--------|--------|--------|--------|
| 令和3年9月1日 | 46,344 | 20,999 | 25,345 | △ 1.17 |
| 令和4年9月1日 | 45,809 | 20,735 | 25,074 | △ 1.15 |
| 令和5年9月1日 | 45,103 | 20,426 | 24,677 | △ 1.54 |
| 令和6年9月1日 | 44,310 | 20,069 | 24,241 | △ 1.76 |
| 令和7年9月1日 | 43,596 | 19,698 | 23,898 | △ 1.61 |

資料:市選挙管理委員会

8. 投票区別永久選挙人名簿登録者数

(単位:人)

| 投票区 | 投 票 所 名 | 令和7年9月1日現在 | | |
|-----|------------------|------------|--------|--------|
| | | 計 | 男 | 女 |
| 1 | 中央コミュニティセンター | 1,665 | 713 | 952 |
| 2 | 小曲集会所 | 590 | 286 | 304 |
| 3 | しきしまコミュニティセンター | 1,833 | 779 | 1,054 |
| 4 | 五所川原市民学習情報センター | 2,780 | 1,249 | 1,531 |
| 5 | 富士見コミュニティセンター | 2,355 | 992 | 1,363 |
| 6 | 新宮団地集会所 | 2,317 | 1,027 | 1,290 |
| 7 | コミュニティセンター栄 | 3,632 | 1,619 | 2,013 |
| 8 | 五所川原市立栄小学校 | 4,569 | 2,077 | 2,492 |
| 9 | 七ツ館・浅井コミュニティセンター | 1,235 | 556 | 679 |
| 10 | コミュニティセンター中川 | 957 | 455 | 502 |
| 11 | コミュニティセンター松島 | 2,041 | 926 | 1,115 |
| 12 | 一野坪コミュニティセンター | 1,103 | 515 | 588 |
| 13 | 松島会館 | 3,884 | 1,727 | 2,157 |
| 14 | コミュニティセンター三好 | 572 | 279 | 293 |
| 15 | 藻川コミュニティ消防センター | 622 | 273 | 349 |
| 16 | コミュニティセンター飯詰 | 1,232 | 599 | 633 |
| 17 | コミュニティセンター長橋 | 1,378 | 657 | 721 |
| 18 | 毘沙門・長富コミュニティセンター | 675 | 303 | 372 |
| 19 | コミュニティセンター七和 | 1,429 | 668 | 761 |
| 20 | 梅沢コミュニティセンター | 709 | 328 | 381 |
| 21 | 金木総合支所 | 3,266 | 1,450 | 1,816 |
| 22 | 川倉ふれあいセンター | 624 | 283 | 341 |
| 23 | 嘉瀬コミュニティセンター | 1,595 | 749 | 846 |
| 24 | 喜良市コミュニティセンター | 965 | 453 | 512 |
| 25 | 市浦コミュニティセンター | 1,568 | 735 | 833 |
| 計 | | 43,596 | 19,698 | 23,898 |

※令和7年7月に投票区が変更された。

資料:市選挙管理委員会

9. 選挙投票状況

右ページへ続く→

| 区 分 | 執行年月日 | 当日の有権者数(人) | | | 投票者数(人) | | | |
|-----------------------|---------------|------------|--------|--------|---------|--------|--------|--------|
| | | 総 数 | 男 | 女 | 総 数 | 男 | 女 | |
| 五所川原市長 | 平成30年 6月24日 | 47,405 | 21,425 | 25,980 | 30,731 | 13,590 | 17,141 | |
| | 令和4年 6月19日 | 45,350 | 20,479 | 24,871 | 29,557 | 13,194 | 16,363 | |
| 五所川原市 議 会 議 員 | 平成31年 1月20日 | 47,426 | 21,448 | 25,978 | 32,506 | 14,433 | 18,073 | |
| | 令和5年 1月22日 | 45,351 | 20,503 | 24,848 | 28,404 | 12,786 | 15,618 | |
| 青 森 県 知 事 | 令和元年 6月 2日 | 46,866 | 21,158 | 25,708 | 20,073 | 8,874 | 11,199 | |
| | 令和5年 6月 4日 | 44,812 | 20,249 | 24,563 | 27,253 | 11,956 | 15,297 | |
| 青森県議会議員 | 平成31年 4月 7日 | 46,953 | 21,201 | 25,752 | 26,660 | 12,018 | 14,642 | |
| | 令和5年 4月 9日 | — | — | — | — | — | — | |
| 衆 議 院 議 員 | 小選挙区 比例代表 | 令和3年10月31日 | 46,324 | 20,975 | 25,349 | 24,338 | 11,186 | 13,152 |
| | | | 46,324 | 20,975 | 25,349 | 24,334 | 11,185 | 13,149 |
| | 小選挙区 比例代表 | 令和6年10月27日 | 44,224 | 20,032 | 24,192 | 23,171 | 10,832 | 12,339 |
| | | | 44,224 | 20,032 | 24,192 | 23,116 | 10,827 | 12,339 |
| 参 議 院 議 員 | 選 挙 区 比例代表 | 令和4年 7月10日 | 45,941 | 20,799 | 25,142 | 22,706 | 10,572 | 12,134 |
| | | | 45,941 | 20,799 | 25,142 | 22,705 | 10,571 | 12,134 |
| | 選 挙 区 比例代表 | 令和7年 7月20日 | 43,937 | 19,885 | 24,052 | 23,177 | 10,868 | 12,309 |
| | | | 43,937 | 19,885 | 24,052 | 23,176 | 10,867 | 12,309 |

令和7年9月1日現在

| 棄権者数(人) | | | 投票率(%) | | | 備 考 |
|---------|--------|--------|--------|-------|-------|--------------|
| 総 数 | 男 | 女 | 総 数 | 男 | 女 | |
| 16,674 | 7,835 | 8,839 | 64.83 | 63.43 | 65.98 | 任期満了による |
| 15,793 | 7,285 | 8,508 | 65.18 | 64.43 | 65.79 | 任期満了による |
| 14,920 | 7,015 | 7,905 | 68.54 | 67.29 | 69.57 | 任期満了による |
| 16,947 | 7,717 | 9,230 | 62.63 | 62.36 | 62.85 | 任期満了による |
| 26,793 | 12,284 | 14,509 | 42.83 | 41.94 | 43.56 | 任期満了による |
| 17,559 | 8,293 | 9,266 | 60.82 | 59.04 | 62.28 | 任期満了による |
| 20,293 | 9,183 | 11,110 | 56.78 | 56.69 | 56.86 | 任期満了による |
| — | — | — | — | — | — | 任期満了による(無投票) |
| 21,986 | 9,789 | 12,197 | 52.54 | 53.33 | 51.88 | 解散による |
| 21,990 | 9,790 | 12,200 | 52.53 | 53.33 | 51.87 | |
| 21,053 | 9,200 | 11,853 | 52.39 | 54.07 | 51.00 | 解散による |
| 21,058 | 9,205 | 11,853 | 52.27 | 54.05 | 51.00 | |
| 23,235 | 10,227 | 13,008 | 49.42 | 50.83 | 48.26 | 任期満了による |
| 23,236 | 10,228 | 13,008 | 49.42 | 50.82 | 48.26 | |
| 20,760 | 9,017 | 11,743 | 52.75 | 54.65 | 51.18 | 任期満了による |
| 20,761 | 9,018 | 11,743 | 52.75 | 54.65 | 51.18 | |

資料:市選挙管理委員会

10. 主な調査員調査について

| 実施機関名 | 調査名 | 調査周期 | 調査目的 | 次の実施時期 |
|----------------|-------------------------|------|--|--------------------|
| 総務省 | 国勢調査 | 5年 | 国内の人口及び世帯の実態を把握し、各種行政施策その他の基礎資料を得ることを目的としています。 | 2030年度 (令和12年度) |
| | 住宅・土地統計調査 | 5年 | 我が国における住宅及び住宅以外で人が居住する建物に関する実態並びに現住居以外の住宅及び土地の保有状況、その他の住宅等に居住している世帯に関する実態を調査し、その現状と推移を全国及び地域別に明らかにすることにより、住生活関連諸施策の基礎資料を得ることを目的としています。 | 2028年度 (令和10年度) |
| | 労働力調査 | 毎月 | 我が国における就業・不就業の実態を明らかにして、雇用政策等各種行政施策の基礎資料を得ることを目的としています。 | 毎月 |
| | 小売物価統計調査 | 毎月 | 国民の消費生活上重要な商品の小売価格、サービスの料金及び家賃を全国的規模で小売店舗、サービス事業所、関係機関及び世帯から毎月調査し、消費者物価指数その他物価に関する基礎資料を得ることを目的としています。 | 毎月 |
| | 個人企業経済調査 | 四半期 | 個人で「製造業」、「卸売業、小売業」、「宿泊業、飲食サービス業」又は「サービス業」を営む事業所の経営実態を明らかにし、景気動向の把握や中小企業振興のための基礎資料を得ることを目的としています。 | 毎年 |
| | 家計調査 | 毎月 | 国民生活における家計収支の実態を把握して、国の経済政策・社会政策の立案のための基礎資料を提供することを目的としています。 | 毎月 |
| | 就業構造基本調査 | 5年 | 就業・不就業の実態を種々からとらえ、我が国の就業構造を全国だけでなく、地域別にも詳細に明らかにし、国や都道府県における雇用政策、経済政策等の各種行政施策立案の基礎資料を得ることや学術研究のための利用に資することなどを目的としています。 | 2027年度 (令和9年度) |
| | 全国家計構造調査 (旧全国消費実態調査) | 5年 | 国民生活の実態について、家計の収支及び貯蓄・負債、耐久消費財、住宅・宅地などの家計資産を総合的に調査し、世帯の消費・所得・資産に関する水準、構造、分布などを全国及び地域別に明らかにすることを目的としています。 | 2029年度 (令和11年度) |
| | 社会生活基本調査 | 5年 | 国民の生活時間の配分や自由時間等における主な活動について調査することにより、国民の社会生活の実態を明らかにし、国・都道府県における少子・高齢化対策、文化施策評価等の各種行政施策立案の基礎資料を得ること、学術研究のための利用に資することなどを目的としています。 | 2026年度 (令和8年度) |
| 厚生労働省 | 毎月勤労統計調査 | 毎月 | 賃金、労働時間及び雇用の変動を明らかにすることを目的としています。 | 毎月 |
| 農林水産省 | 農林業センサス | 5年 | 我が国農林業の生産構造、就業構造を明らかにするとともに、農山村の実態を総合的に把握し、農林行政の企画・立案・推進のための基礎資料を作成し、提供することを目的としています。 | 2029年度 (令和11年度) |
| | 漁業センサス | 5年 | 我が国漁業の生産構造、就業構造及び漁村、水産流通・加工業等の漁業を取り巻く実態を明らかにするとともに、わが国の水産行政の推進に必要な基礎資料を整備することを目的としています。 | 2028年度 (令和10年度) |
| 経済産業省 | 商業動態統計調査 | 毎月 | 全国の商業を営む事業所及び企業の販売活動などの動向を明らかにすることを目的としています。 | 毎月 |
| | 生産動態統計調査 | 毎月 | 鉱工業生産品目の月々の動態を明らかにして、鉱工業に関する行政諸施策の基礎資料を得ることなどを目的としています。 | 毎月 |
| 総務省及び 経済産業省 | 経済センサス-活動調査 | 5年 | 我が国の全産業分野における事業所及び企業の経済活動の実態を全国及び地域別に明らかにするとともに、事業所及び企業を調査対象とする各種統計調査の精度向上に資する母集団情報を得ることを目的としています。 | 2026年度 (令和8年度) |