

第1章 土地・気象

1. 位置と面積

市役所の位置	青森県五所川原市宇布屋町41番地1 東経 140° 26′ 46″ 北緯 40° 48′ 28″
面積	404.20 km ²

資料:国土地理院

2. 東西南北端点の経度・緯度

	東端	西端	南端	北端
経度	140° 35′ 32″	140° 18′ 20″	140° 31′ 24″	140° 22′ 40″
緯度	40° 52′ 04″	41° 06′ 23″	40° 43′ 46″	41° 07′ 40″

資料:国土地理院

3. 市域の変遷

(単位:km²)

年 月 日	事 項	面 積
平成17年3月28日	五所川原市、金木町、市浦村の3市町村合併	404.58
平成20年10月1日	ほ場整備等による減少	404.56
平成24年10月1日	埋立等による	404.56
平成26年10月1日	面積計測方法の変更	404.18
平成29年10月1日	埋立等による	404.20

資料:国土地理院

4. 地目別面積

各年1月1日現在(単位:km²)

区 分	面 積	田	畑	宅 地	鉱泉地	池 沼	山 林	牧 場	原 野	雑種地	その他
令和3年	404.20	75.90	22.01	17.47	0.00	0.48	157.59	5.20	12.59	4.47	108.49
令和4年	404.20	75.85	22.02	17.54	0.00	0.48	157.58	5.20	12.57	4.42	108.54
令和5年	404.20	75.87	22.03	17.55	0.00	0.48	157.59	5.21	12.59	4.41	108.47
令和6年	404.20	75.85	22.00	17.60	0.00	0.48	157.60	5.21	12.66	4.47	108.33
令和7年	404.20	75.82	21.98	17.69	0.00	0.48	157.62	5.21	13.30	4.44	107.66

資料:市税務課(固定資産概要調書)

5. 地目別土地評価額

各年1月1日現在(単位:百万円)

区 分	総評価額	田	畑	宅 地	鉱泉地	山 林	原 野	雑種地・その他
令和3年	86,373	5,616	455	78,023	9	405	52	1,813
令和4年	86,097	5,612	456	77,852	9	405	52	1,711
令和5年	85,791	5,610	456	77,572	9	405	52	1,687
令和6年	86,242	5,609	455	77,952	9	405	52	1,760
令和7年	85,990	5,605	455	77,753	9	406	52	1,710

資料:市税務課(固定資産概要調書)

6. 地価公示価格

各年1月1日現在(単位:円/㎡)

所在地	各 年 価 格					備 考
	令和3年	令和4年	令和5年	令和6年	令和7年	
松島町2丁目45番	19,300	19,300	19,400	20,000	20,700	地価公示法第2条第1項に基づき一般の土地取引や公共事業用地の取得価格の客観的基準などを目的として、国土交通省が公表する価格である。
字末広町9番15	16,700	16,700	16,700	16,700	16,700	
字一ツ谷538番5	18,100	18,100	18,400	19,000	19,700	
字大町508番3	44,300	44,000	43,800	43,800	43,800	
字布屋町9番6外	32,700	32,700	32,700	32,700	32,700	

資料:国土交通省土地鑑定委員会地価公示

7. 地価調査価格

(1) 宅地

各年7月1日現在(単位:円/㎡)

所在地	各 年 価 格					備 考
	令和3年	令和4年	令和5年	令和6年	令和7年	
字岩木町16番1	24,000	24,000	24,000	23,700	23,300	地価公示価格を補完するものとして、国土利用計画法施行令第9条第1項に基づき青森県知事が公表する価格である。
みどり町3丁目40番	16,300	16,200	16,200	16,200	16,200	
大字小曲字沼田23番4外	9,700	9,600	9,600	9,600	9,600	
大字広田字榊森51番24	13,300	13,300	13,500	13,900	14,400	
若葉2丁目1番51(若葉2-5-31)	15,300	15,300	15,300	15,300	15,300	
金木町朝日山217番	6,700	6,500	6,300	6,100	5,900	
金木町芦野84番1123	6,200	6,000	5,800	5,600	5,400	
金木町嘉瀬雲雀野40番3	4,300	4,200	4,100	4,000	3,900	
金木町喜良市弓矢形23番9	4,300	4,200	4,100	4,000	3,900	
相内181番1	4,100	4,000	3,900	3,800	3,700	
十三深津79番	4,600	4,500	4,400	4,300	4,200	
大字漆川字袖掛114番	4,500	4,400	4,300	4,200	4,100	
大字唐笠柳字藤巻517番10	41,000	41,000	41,400	41,800	42,200	
字本町50番8外	37,200	37,000	36,800	36,600	36,400	
金木町朝日山317番6外	13,000	12,700	12,400	12,100	11,800	
大字姥范字船橋240番2	20,700	20,600	20,600	20,600	20,600	
大字漆川字鍋懸151番1	5,000	5,000	5,000	—	—	
大字漆川字玉椿165番1	—	—	—	5,000	5,000	

資料:青森県地価調査

(2) 林地

各年7月1日現在(単位:円/10a)

所在地	各 年 価 格					備 考
	令和3年	令和4年	令和5年	令和6年	令和7年	
金木町川倉宇田野177番16	23,400	23,200	23,000	22,800	22,800	
大字飯詰字影日沢833番1	47,000	46,500	46,000	45,500	45,000	

資料:青森県地価調査

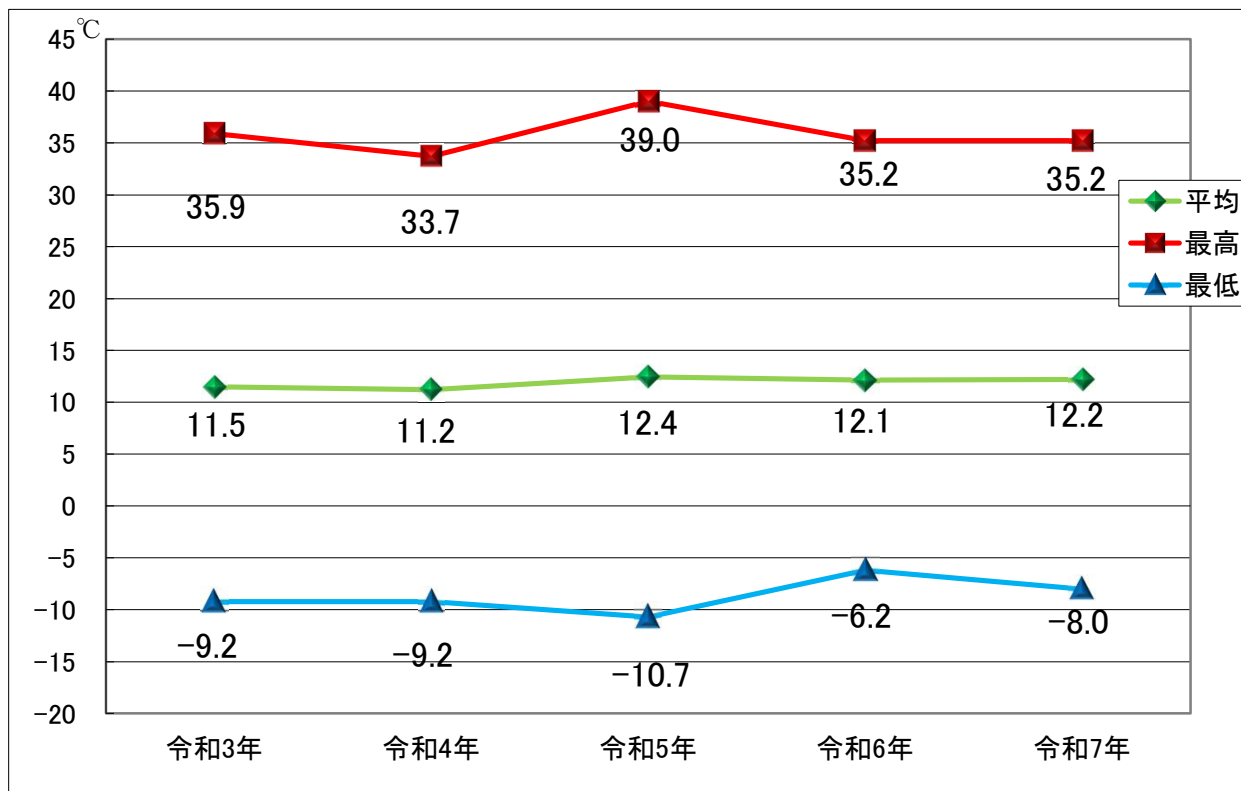
8. 気温(五所川原観測所)

(単位:℃)

年次	区分	年間	1月	2月	3月	4月	5月	6月	7月	8月	9月	10月	11月	12月
令和3年	平均	11.5	-2.0	-0.6	5.4	9.0	15.0	19.7	24.3	23.8	19.6	13.1	8.9	1.6
	最高	35.9	6.4	9.4	19.6	21.5	27.9	31.4	34.6	35.9	29.4	28.0	20.4	13.0
	最低	-9.2	-9.2	-9.2	-7.0	-0.5	6.0	8.7	15.7	15.9	10.7	4.0	0.7	-7.7
令和4年	平均	11.2	-1.4	-0.9	3.3	10.1	15.5	18.5	23.3	23.3	20.6	13.0	8.5	0.7
	最高	33.7	4.7	7.0	15.9	27.4	30.0	31.3	32.9	33.7	33.6	26.3	21.9	7.8
	最低	-9.2	-7.9	-9.2	-4.3	-1.1	5.1	6.4	18.3	14.9	7.9	0.8	-0.6	-5.3
令和5年	平均	12.4	-1.3	-0.3	5.8	10.5	14.7	20.4	24.5	28.0	22.5	14.2	8.5	1.7
	最高	39.0	10.1	11.3	21.9	23.8	31.0	31.3	34.7	39.0	32.5	26.1	24.8	15.1
	最低	-10.7	-10.7	-9.1	-4.5	0.2	3.7	10.5	16.9	20.9	11.1	4.7	-2.2	-5.7
令和6年	平均	12.1	1.1	0.9	2.9	11.3	15.4	20.1	24.2	25.5	21.0	15.0	7.3	0.9
	最高	35.2	8.6	18.4	18.7	27.7	28.1	31.8	34.1	35.2	33.5	27.5	21.0	11.5
	最低	-6.2	-6.2	-6.1	-6.1	-0.9	3.3	10.3	12.4	19.2	8.0	4.1	-1.3	-5.1
令和7年	平均	12.2	0.3	-0.4	3.4	9.6	14.8	21.1	26.5	25.5	21.5	13.4	7.6	2.7
	最高	35.2	6.9	10.8	14.1	19.6	28.8	34.2	35.2	34.6	32.4	28.9	18.1	15.8
	最低	-8.0	-8.0	-7.8	-5.8	-4.0	3.1	9.1	15.1	18.2	11.7	2.4	-0.2	-6.0
上記5ヶ年の の平均値	平均	11.9	-0.7	-0.3	4.2	10.1	15.1	20.0	24.6	25.2	21.0	13.7	8.2	1.5
	最高	35.8	7.3	11.4	18.0	24.0	29.2	32.0	34.3	35.7	32.3	27.4	21.2	12.6
	最低	-8.7	-8.4	-8.3	-5.5	-1.3	4.2	9.0	15.7	17.8	9.9	3.2	-0.7	-6.0

資料: 気象庁気象情報

平均・最高・最低気温の変化



9. 降水量(五所川原観測所)

(単位:mm)

区 分	年 間	1月	2月	3月	4月	5月	6月	7月	8月	9月	10月	11月	12月
令和3年	1,194.0	107.0	80.0	47.0	50.5	75.0	42.0	42.5	129.0	46.5	183.5	193.5	197.5
令和4年	1,700.5	190.0	82.0	80.5	29.5	54.5	132.0	81.0	490.0	83.5	91.0	173.0	213.5
令和5年	1,369.5	138.0	114.0	47.0	58.5	121.0	43.0	141.0	37.5	147.5	186.5	208.5	127.0
令和6年	1,394.5	157.5	78.5	62.5	42.0	40.0	91.0	184.5	157.5	34.5	107.0	157.5	282.0
令和7年	1,570.5	167.0	168.5	80.0	98.5	50.0	83.5	21.0	299.0	145.5	93.0	185.5	179.0
上記5カ年の の平均値	1,445.8	151.9	104.6	63.4	55.8	68.1	78.3	94.0	222.6	91.5	132.2	183.6	199.8

資料: 気象庁気象情報

10. 日照時間(五所川原観測所)

(単位:h)

区 分	年 間	1月	2月	3月	4月	5月	6月	7月	8月	9月	10月	11月	12月
令和3年	1,761.5	46.2	69.2	126.6	218.7	172.2	241.4	263.3	159.3	219.2	130.1	85.2	30.1
令和4年	1,677.0	33.5	46.4	144.3	224.8	250.2	170.2	180.8	136.6	215.5	146.4	109.5	18.8
令和5年	1,798.5	24.5	49.7	203.0	194.7	241.0	172.0	206.1	273.2	161.7	166.9	77.3	28.4
令和6年	1,622.4	35.3	48.6	109.8	227.3	205.1	224.9	141.1	159.4	216.5	154.8	87.7	11.9
令和7年	1,623.3	54.0	48.7	105.4	126.1	190.4	211.3	234.6	223.8	193.2	127.0	79.9	28.9
上記5カ年の の平均値	1,696.5	38.7	52.5	137.8	198.3	211.8	204.0	205.2	190.5	201.2	145.0	87.9	23.6

※令和3年3月2日より計測方法変更

資料: 気象庁気象情報

11. 風速・風向(五所川原観測所)

区 分	平均風速(m/s)	最多風向	最大風速		
			風速(m/s)	風向	月日時分
令和3年	2.8	南東	14.5	西	2月16日 18:26
令和4年	2.7	南東	13.6	西	1月12日 13:22
令和5年	2.6	西北西	11.5	西北西	2月1日 19:41
令和6年	2.5	西北西	10.1	西	3月2日 9:53
令和7年	2.6	南東	10.4	西北西	4月20日 14:05

資料: 気象庁気象情報

12. 気象概況(五所川原観測所)

区 分	気 温(°C)			降 水 量(mm)			最深積雪(cm)	
	平 均	最 高	最 低	総 量	日最大	月日	積雪量	月日時分
令和3年	11.5	35.9	-9.2	1,194.0	36.0	8月25日	76	1月11日 7:00
令和4年	11.2	33.7	-9.2	1,700.5	149.0	8月9日	129	2月8日 10:00
令和5年	12.4	39.0	-10.7	1,369.5	63.5	7月15日	86	2月5日 10:00
令和6年	12.1	35.2	-6.2	1,394.5	100.0	8月31日	39	12月24日 10:00
令和7年	12.2	35.2	-8.0	1,570.5	70.5	8月20日	150	2月24日 11:00

資料: 気象庁気象情報