

二〇二六 五所川原市統計書

は じ め に

五所川原市の人口・経済・文化・教育など各分野にわたる基礎的な統計資料を収録し、市勢の推移と現況を明らかにするため、ここに「2026 五所川原市統計書」を刊行いたします。

行政上の活用にとどまらず、企業経営、学術研究及び市民生活の指標等に、本書を広くご活用いただければ幸いです。

本書の刊行にあたり、貴重な資料をご提供いただきました関係機関並びに関係者の方々のご厚意に対し、深く感謝の意を表するとともに、今後ともご支援、ご協力を賜りますようお願い申し上げます。

令和8年3月

五所川原市長 佐々木 孝 昌



《 市 章 》

五所川原（Goshogawara）のGをモチーフにし、青色は日本海・十三湖・岩木川の水を、緑色は津軽平野の大地の恵みを、赤色はリンゴと太陽をそれぞれ象徴し、豊かな自然を背景に生き活きと未来に活躍する姿をイメージしています。

利用者のために

- ◎ 本書は、五所川原市の市勢全般に関する統計資料を収集しました。
- ◎ 資料は、官公庁、民間団体、市関係課からの提供及び市ふるさと未来戦略課において収集したもので、資料出所機関を各表の下部右端に掲げています。
- ◎ 単位は、各表の上部右端に掲げていますが、一見して明らかなものについては省略しました。なお、一部の表については合計と内容が一致しない場合がありますが、単位未満の端数処理をしているためです。
- ◎ 表中の符号の用途は次のとおりです。
 - 「0」…………… 単位未満のもの
 - 「-」…………… 該当数字のないもの
 - 「X」…………… 該当数字はあるが、記載を差し控えたもの
 - 「△」…………… 負数のもの
- ◎ 疑義あるいは更に詳細な資料を必要とされる場合は、市ふるさと未来戦略課または各資料の出所機関に照会してください。

目次

第1章 土地・気象

1.位置と面積	1
2.東西南北端点の経度・緯度	1
3.市域の変遷	1
4.地目別面積	1
5.地目別土地評価額	1
6.地価公示価格	2
7.地価調査価格	2
8.気温	3
9.降水量	4
10.日照時間	4
11.風速・風向	4
12.気象概況	4

第2章 人口・世帯

1.人口と世帯数	5
2.国勢調査人口	5
3.国勢調査による年齢別・男女別人口比較	6
4.住民登録による年齢別人口	7
5.人口移動の状況(当市と県内各地域間)	8
6.人口移動の状況(当市と各都道府県間)	9
7.地区別人口	10
8.職業・年齢別・男女別就業者数及び平均年齢	12
9.産業別就業者数	14
10.国籍別外国人人口	14
11.人口動態	14

第3章 事業所・労働

1.事業所の概況(民営のみ)	15
2.一般職業紹介	18
3.出稼労働者地域別就職状況	18

第4章 農林業

1.総農家数	19
2.経営耕地のある農家数と経営耕地面積	19
3.農林業経営体数	19
4.農業経営体経営耕地面積規模別面積	19
5.農業経営体経営耕地の状況	19
6.年齢階層別の基幹的農業従事者数	19
7.農地転用状況	20
8.森林の現況	20
9.農作物の作付け面積・収穫量	20

第5章 水産業

I 海面漁業に関する統計

1. 経営組織別経営体数	21
2. 自営漁業の専兼業別経営体数	21
3. 漁業就業者数	21
4. 年齢別漁業就業者数	21

II 内水面漁業に関する統計

1. 湖上作業従事者数別経営体数及び1経営体平均従事者数	22
2. 保有漁船隻数及び使用動力漁船合計トン数	22
3. 湖上作業従事者数	22
4. 漁獲物の販売金額規模別経営体数	22

第6章 工業

1. 工業の推移	23
2. 経営組織・従業者規模別事業所数	23
3. 製造品出荷額等の推移	23

第7章 商業

1. 産業中分類別商業状況	24
---------------------	----

第8章 所得・消費

1. 産業別市内総生産	26
2. 市民所得の実額	27

第9章 運輸・通信

1. 自動車登録台数	28
2. JR五所川原駅旅客数	29
3. 津軽五所川原駅の輸送状況	29
4. テレビ受信契約状況	29
5. 電話施設数	29

第10章 建設・水道

1. 木造用途別課税家屋	30
2. 非木造用途別課税家屋	30
3. 新增分家屋件数(木造家屋)	31
4. 新增分家屋件数(非木造家屋)	31
5. 減少分家屋件数(木造家屋)	33
6. 減少分家屋件数(非木造家屋)	33
7. 市営住宅の概況	34
8. 県営住宅の概況	34
9. 都市公園の概況	35
10. 都市計画用途地域の指定状況	36
11. 都市計画用途地域別面積	37
12. 国道・県道の状況	38
13. 市道の状況	38
14. 給水状況	39
15. 口径別給水戸数・有収水量	39
16. 公共下水道施設状況	40

第11章 教育・文化

1. 学校・幼稚園の現況	41
2. 児童生徒の平均体位	42
3. 中学校卒業後の状況	43
4. 高等学校卒業後の状況	43
5. 小学校の概況	44
6. 中学校の概況	44
7. 市立図書館等蔵書状況	46
8. 市立図書館等利用状況	46
9. 中央公民館利用状況	47
10. 金木公民館利用状況	47
11. 市民体育館等利用状況	47
12. その他の施設利用状況	48
13. 青森県立梵珠少年自然の家利用状況	48
14. 指定文化財・国登録有形文化財	49

第12章 保健・衛生・福祉

1. 医療施設・従事者状況	50
2. 主要死因別死亡者数	50
3. 年齢階級別死亡者数	50
4. 薬局及び環境衛生施設	51
5. 食品衛生施設新規許可件数	51
6. 公害苦情処理件数	51
7. つがる総合病院業務状況	52
8. つがる総合病院地域別患者状況	52
9. かなぎ病院業務状況	53
10. かなぎ病院地域別患者状況	53
11. 市浦医科診療所、市浦歯科診療所業務状況	53
12. 市浦医科診療所、市浦歯科診療所地域別患者状況	53
13. じん芥処理状況	54
14. し尿処理状況	54
15. 火葬場使用状況	54
16. 畜犬登録数及び畜・野犬捕獲、引取り状況	54
17. 国民年金の状況	55
18. 国民健康保険の状況	56
19. 生活保護者数及び保護費の支出状況	56
20. 介護保険の状況	57
21. 幼保連携型認定こども園の現況	58
22. 保育所型認定こども園の現況	58
23. 幼稚園型認定こども園の現況	58
24. 幼稚園の現況	59
25. 認可保育所の現況	59

第13章 治安・災害

1. 消防職員及び団員数	60
2. 火災発生状況	60
3. 火災の原因別発生件数	61
4. 救急活動状況	62
5. 刑法犯罪種別発生状況	62
6. 非行少年の状況	63
7. 不良行為少年の状況	63
8. 交通事故発生状況	63
9. 原因別交通事故発生件数	64
10. 月別交通事故件数	64
11. 青森地方検察庁五所川原支部事件受理及び処理状況	65
12. 五所川原区検察庁事件受理及び処理状況	65
13. 民事事件取扱状況(地方裁判所)	65
14. 民事事件取扱状況(簡易裁判所)	65
15. 刑事事件取扱状況(地方裁判所)	66
16. 刑事事件取扱状況(簡易裁判所)	66
17. 家事調停事件	66
18. 家事審判事件	66

第14章 財政

1. 公有財産(土地)	67
2. 公有財産(建物)	67
3. 市基金・有価証券・出資金	67
4. 一般会計歳入予算及び決算	68
5. 一般会計歳出予算及び決算	68
6. 特別会計歳入・歳出決算	70
7. 市税	70

第15章 行政・その他

1. 行政組織図	72
2. 特別職	74
3. 歴代議長・副議長	75
4. 市議会開催状況	76
5. 常任委員会開催状況	76
6. 地域指定の状況	77
7. 永久選挙人名簿登録者数	78
8. 投票区別永久選挙人名簿登録者数	78
9. 選挙投票状況	79
10. 主な調査員調査について	81

第1章 土地・気象

1. 位置と面積

市役所の位置	青森県五所川原市宇布屋町41番地1 東経 140° 26′ 46″ 北緯 40° 48′ 28″
面積	404.20 km ²

資料:国土地理院

2. 東西南北端点の経度・緯度

	東端	西端	南端	北端
経度	140° 35′ 32″	140° 18′ 20″	140° 31′ 24″	140° 22′ 40″
緯度	40° 52′ 04″	41° 06′ 23″	40° 43′ 46″	41° 07′ 40″

資料:国土地理院

3. 市域の変遷

(単位:km²)

年 月 日	事 項	面 積
平成17年3月28日	五所川原市、金木町、市浦村の3市町村合併	404.58
平成20年10月1日	ほ場整備等による減少	404.56
平成24年10月1日	埋立等による	404.56
平成26年10月1日	面積計測方法の変更	404.18
平成29年10月1日	埋立等による	404.20

資料:国土地理院

4. 地目別面積

各年1月1日現在(単位:km²)

区 分	面 積	田	畑	宅 地	鉱泉地	池 沼	山 林	牧 場	原 野	雑種地	その他
令和3年	404.20	75.90	22.01	17.47	0.00	0.48	157.59	5.20	12.59	4.47	108.49
令和4年	404.20	75.85	22.02	17.54	0.00	0.48	157.58	5.20	12.57	4.42	108.54
令和5年	404.20	75.87	22.03	17.55	0.00	0.48	157.59	5.21	12.59	4.41	108.47
令和6年	404.20	75.85	22.00	17.60	0.00	0.48	157.60	5.21	12.66	4.47	108.33
令和7年	404.20	75.82	21.98	17.69	0.00	0.48	157.62	5.21	13.30	4.44	107.66

資料:市税務課(固定資産概要調書)

5. 地目別土地評価額

各年1月1日現在(単位:百万円)

区 分	総評価額	田	畑	宅 地	鉱泉地	山 林	原 野	雑種地・その他
令和3年	86,373	5,616	455	78,023	9	405	52	1,813
令和4年	86,097	5,612	456	77,852	9	405	52	1,711
令和5年	85,791	5,610	456	77,572	9	405	52	1,687
令和6年	86,242	5,609	455	77,952	9	405	52	1,760
令和7年	85,990	5,605	455	77,753	9	406	52	1,710

資料:市税務課(固定資産概要調書)

6. 地価公示価格

各年1月1日現在(単位:円/㎡)

所在地	各 年 価 格					備 考
	令和3年	令和4年	令和5年	令和6年	令和7年	
松島町2丁目45番	19,300	19,300	19,400	20,000	20,700	地価公示法第2条第1項に基づき一般の土地取引や公共事業用地の取得価格の客観的基準などを目的として、国土交通省が公表する価格である。
字末広町9番15	16,700	16,700	16,700	16,700	16,700	
字一ツ谷538番5	18,100	18,100	18,400	19,000	19,700	
字大町508番3	44,300	44,000	43,800	43,800	43,800	
字布屋町9番6外	32,700	32,700	32,700	32,700	32,700	

資料:国土交通省土地鑑定委員会地価公示

7. 地価調査価格

(1) 宅地

各年7月1日現在(単位:円/㎡)

所在地	各 年 価 格					備 考
	令和3年	令和4年	令和5年	令和6年	令和7年	
字岩木町16番1	24,000	24,000	24,000	23,700	23,300	地価公示価格を補完するものとして、国土利用計画法施行令第9条第1項に基づき青森県知事が公表する価格である。
みどり町3丁目40番	16,300	16,200	16,200	16,200	16,200	
大字小曲字沼田23番4外	9,700	9,600	9,600	9,600	9,600	
大字広田字榊森51番24	13,300	13,300	13,500	13,900	14,400	
若葉2丁目1番51(若葉2-5-31)	15,300	15,300	15,300	15,300	15,300	
金木町朝日山217番	6,700	6,500	6,300	6,100	5,900	
金木町芦野84番1123	6,200	6,000	5,800	5,600	5,400	
金木町嘉瀬雲雀野40番3	4,300	4,200	4,100	4,000	3,900	
金木町喜良市弓矢形23番9	4,300	4,200	4,100	4,000	3,900	
相内181番1	4,100	4,000	3,900	3,800	3,700	
十三深津79番	4,600	4,500	4,400	4,300	4,200	
大字漆川字袖掛114番	4,500	4,400	4,300	4,200	4,100	
大字唐笠柳字藤巻517番10	41,000	41,000	41,400	41,800	42,200	
字本町50番8外	37,200	37,000	36,800	36,600	36,400	
金木町朝日山317番6外	13,000	12,700	12,400	12,100	11,800	
大字姥范字船橋240番2	20,700	20,600	20,600	20,600	20,600	
大字漆川字鍋懸151番1	5,000	5,000	5,000	—	—	
大字漆川字玉椿165番1	—	—	—	5,000	5,000	

資料:青森県地価調査

(2) 林地

各年7月1日現在(単位:円/10a)

所在地	各 年 価 格					備 考
	令和3年	令和4年	令和5年	令和6年	令和7年	
金木町川倉宇田野177番16	23,400	23,200	23,000	22,800	22,800	
大字飯詰字影日沢833番1	47,000	46,500	46,000	45,500	45,000	

資料:青森県地価調査

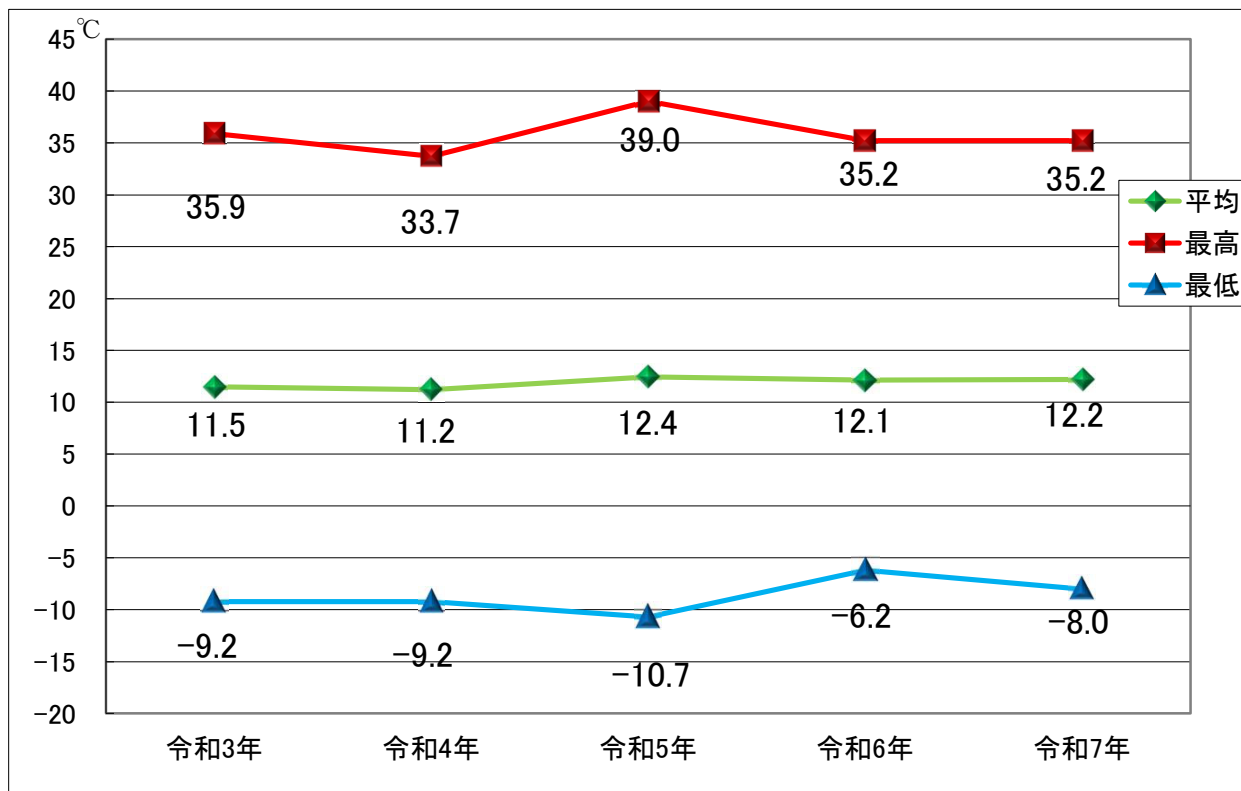
8. 気温(五所川原観測所)

(単位:℃)

年次	区分	年間	1月	2月	3月	4月	5月	6月	7月	8月	9月	10月	11月	12月
令和3年	平均	11.5	-2.0	-0.6	5.4	9.0	15.0	19.7	24.3	23.8	19.6	13.1	8.9	1.6
	最高	35.9	6.4	9.4	19.6	21.5	27.9	31.4	34.6	35.9	29.4	28.0	20.4	13.0
	最低	-9.2	-9.2	-9.2	-7.0	-0.5	6.0	8.7	15.7	15.9	10.7	4.0	0.7	-7.7
令和4年	平均	11.2	-1.4	-0.9	3.3	10.1	15.5	18.5	23.3	23.3	20.6	13.0	8.5	0.7
	最高	33.7	4.7	7.0	15.9	27.4	30.0	31.3	32.9	33.7	33.6	26.3	21.9	7.8
	最低	-9.2	-7.9	-9.2	-4.3	-1.1	5.1	6.4	18.3	14.9	7.9	0.8	-0.6	-5.3
令和5年	平均	12.4	-1.3	-0.3	5.8	10.5	14.7	20.4	24.5	28.0	22.5	14.2	8.5	1.7
	最高	39.0	10.1	11.3	21.9	23.8	31.0	31.3	34.7	39.0	32.5	26.1	24.8	15.1
	最低	-10.7	-10.7	-9.1	-4.5	0.2	3.7	10.5	16.9	20.9	11.1	4.7	-2.2	-5.7
令和6年	平均	12.1	1.1	0.9	2.9	11.3	15.4	20.1	24.2	25.5	21.0	15.0	7.3	0.9
	最高	35.2	8.6	18.4	18.7	27.7	28.1	31.8	34.1	35.2	33.5	27.5	21.0	11.5
	最低	-6.2	-6.2	-6.1	-6.1	-0.9	3.3	10.3	12.4	19.2	8.0	4.1	-1.3	-5.1
令和7年	平均	12.2	0.3	-0.4	3.4	9.6	14.8	21.1	26.5	25.5	21.5	13.4	7.6	2.7
	最高	35.2	6.9	10.8	14.1	19.6	28.8	34.2	35.2	34.6	32.4	28.9	18.1	15.8
	最低	-8.0	-8.0	-7.8	-5.8	-4.0	3.1	9.1	15.1	18.2	11.7	2.4	-0.2	-6.0
上記5ヶ年の の平均値	平均	11.9	-0.7	-0.3	4.2	10.1	15.1	20.0	24.6	25.2	21.0	13.7	8.2	1.5
	最高	35.8	7.3	11.4	18.0	24.0	29.2	32.0	34.3	35.7	32.3	27.4	21.2	12.6
	最低	-8.7	-8.4	-8.3	-5.5	-1.3	4.2	9.0	15.7	17.8	9.9	3.2	-0.7	-6.0

資料: 気象庁気象情報

平均・最高・最低気温の変化



9. 降水量(五所川原観測所)

(単位:mm)

区 分	年 間	1月	2月	3月	4月	5月	6月	7月	8月	9月	10月	11月	12月
令和3年	1,194.0	107.0	80.0	47.0	50.5	75.0	42.0	42.5	129.0	46.5	183.5	193.5	197.5
令和4年	1,700.5	190.0	82.0	80.5	29.5	54.5	132.0	81.0	490.0	83.5	91.0	173.0	213.5
令和5年	1,369.5	138.0	114.0	47.0	58.5	121.0	43.0	141.0	37.5	147.5	186.5	208.5	127.0
令和6年	1,394.5	157.5	78.5	62.5	42.0	40.0	91.0	184.5	157.5	34.5	107.0	157.5	282.0
令和7年	1,570.5	167.0	168.5	80.0	98.5	50.0	83.5	21.0	299.0	145.5	93.0	185.5	179.0
上記5カ年の の平均値	1,445.8	151.9	104.6	63.4	55.8	68.1	78.3	94.0	222.6	91.5	132.2	183.6	199.8

資料:気象庁気象情報

10. 日照時間(五所川原観測所)

(単位:h)

区 分	年 間	1月	2月	3月	4月	5月	6月	7月	8月	9月	10月	11月	12月
令和3年	1,761.5	46.2	69.2	126.6	218.7	172.2	241.4	263.3	159.3	219.2	130.1	85.2	30.1
令和4年	1,677.0	33.5	46.4	144.3	224.8	250.2	170.2	180.8	136.6	215.5	146.4	109.5	18.8
令和5年	1,798.5	24.5	49.7	203.0	194.7	241.0	172.0	206.1	273.2	161.7	166.9	77.3	28.4
令和6年	1,622.4	35.3	48.6	109.8	227.3	205.1	224.9	141.1	159.4	216.5	154.8	87.7	11.9
令和7年	1,623.3	54.0	48.7	105.4	126.1	190.4	211.3	234.6	223.8	193.2	127.0	79.9	28.9
上記5カ年の の平均値	1,696.5	38.7	52.5	137.8	198.3	211.8	204.0	205.2	190.5	201.2	145.0	87.9	23.6

※令和3年3月2日より計測方法変更

資料:気象庁気象情報

11. 風速・風向(五所川原観測所)

区 分	平均風速(m/s)	最多風向	最大風速		
			風速(m/s)	風向	月日時分
令和3年	2.8	南東	14.5	西	2月16日 18:26
令和4年	2.7	南東	13.6	西	1月12日 13:22
令和5年	2.6	西北西	11.5	西北西	2月1日 19:41
令和6年	2.5	西北西	10.1	西	3月2日 9:53
令和7年	2.6	南東	10.4	西北西	4月20日 14:05

資料:気象庁気象情報

12. 気象概況(五所川原観測所)

区 分	気 温(°C)			降 水 量(mm)			最深積雪(cm)	
	平 均	最 高	最 低	総 量	日最大	月日	積雪量	月日時分
令和3年	11.5	35.9	-9.2	1,194.0	36.0	8月25日	76	1月11日 7:00
令和4年	11.2	33.7	-9.2	1,700.5	149.0	8月9日	129	2月8日 10:00
令和5年	12.4	39.0	-10.7	1,369.5	63.5	7月15日	86	2月5日 10:00
令和6年	12.1	35.2	-6.2	1,394.5	100.0	8月31日	39	12月24日 10:00
令和7年	12.2	35.2	-8.0	1,570.5	70.5	8月20日	150	2月24日 11:00

資料:気象庁気象情報

第2章 人口・世帯

1. 人口と世帯数

各年3月末現在

区 分	世帯数 (世帯)	対前年 増減率 (%)	人 口(人)			対前年 増減率 (%)	1世帯 平均人員 (人)
			総 数	男	女		
令和3年	25,588	0.1	52,823	24,259	28,564	△ 1.4	2.0
令和4年	25,608	0.1	52,104	23,930	28,174	△ 1.4	2.0
令和5年	25,591	(0.1)	51,263	23,514	27,749	△ 1.6	2.0
令和6年	25,527	0.0	50,257	23,044	27,213	△ 2.0	1.9
令和7年	25,565	0.1	49,482	22,657	26,825	△ 1.5	1.9

資料:市市民課(住民基本台帳)

2. 国勢調査人口

各年10月1日現在

区 分	世帯数 (世帯)	人 口(人)			1世帯 平均人員 (人)	対前回調査 人口増減率 (%)
		総 数	男	女		
昭和35年	(9,275)	70,222	34,182	36,040	—	—
昭和40年	(10,532)	68,052	32,507	35,545	—	△ 3.1
昭和45年	(11,465)	67,047	32,013	35,034	—	△ 1.5
昭和50年	(12,829)	67,430	32,350	35,080	—	0.6
昭和55年	(14,287)	68,738	32,736	36,002	—	1.9
昭和60年	19,357	67,033	31,534	35,499	3.5	△ 2.5
平成 2年	19,321	63,843	29,720	34,123	3.3	△ 4.8
平成 7年	20,369	63,383	29,453	33,930	3.1	△ 0.7
平成12年	21,412	63,208	29,336	33,872	3.0	△ 0.3
平成17年	22,067	62,181	28,584	33,597	2.8	△ 1.6
平成22年	21,277	58,421	26,609	31,812	2.7	△ 6.0
平成27年	21,143	55,181	24,979	30,202	2.6	△ 5.5
令和2年	20,908	51,415	23,252	28,163	2.5	△ 6.8

資料:国勢調査

※昭和30年～平成12年までは、旧五所川原市、旧金木町、旧市浦村の合計値である。

※ただし、()内は旧五所川原市のみの数値である。

3. 国勢調査による年齢別(5歳階級)・男女別人口比較

各年10月1日現在

区 分		平成27年人口(人)			令和2年人口(人)			増 減(平成27年～令和2年)					
		総 数	男	女	総 数	男	女	実 数(人)			増 減 率(%)		
								総 数	男	女	総 数	男	女
総 人 口		55,181	24,979	30,202	51,415	23,252	28,163	△ 3,766	△ 1,727	△ 2,039	△ 6.8	△ 6.9	△ 6.8
年 少 人 口	総 数	6,007	3,023	2,984	4,852	2,448	2,404	△ 1,155	△ 575	△ 580	△ 19.2	△ 19.0	△ 19.4
	0～4歳	1,683	847	836	1,392	695	697	△ 291	△ 152	△ 139	△ 17.3	△ 17.9	△ 16.6
	5～9歳	1,859	934	925	1,651	833	818	△ 208	△ 101	△ 107	△ 11.2	△ 10.8	△ 11.6
	10～14歳	2,465	1,242	1,223	1,809	920	889	△ 656	△ 322	△ 334	△ 26.6	△ 25.9	△ 27.3
生 産 年 齢 人 口	総 数	31,606	14,938	16,668	27,798	13,231	14,567	△ 3,808	△ 1,707	△ 2,101	△ 12.0	△ 11.4	△ 12.6
	15～19歳	2,604	1,312	1,292	2,104	1,064	1,040	△ 500	△ 248	△ 252	△ 19.2	△ 18.9	△ 19.5
	20～24歳	1,719	836	883	1,485	739	746	△ 234	△ 97	△ 137	△ 13.6	△ 11.6	△ 15.5
	25～29歳	2,045	995	1,050	1,718	865	853	△ 327	△ 130	△ 197	△ 16.0	△ 13.1	△ 18.8
	30～34歳	2,556	1,245	1,311	2,066	1,028	1,038	△ 490	△ 217	△ 273	△ 19.2	△ 17.4	△ 20.8
	35～39歳	3,080	1,512	1,568	2,521	1,233	1,288	△ 559	△ 279	△ 280	△ 18.1	△ 18.5	△ 17.9
	40～44歳	3,484	1,622	1,862	2,986	1,463	1,523	△ 498	△ 159	△ 339	△ 14.3	△ 9.8	△ 18.2
	45～49歳	3,593	1,612	1,981	3,446	1,606	1,840	△ 147	△ 6	△ 141	△ 4.1	△ 0.4	△ 7.1
	50～54歳	3,929	1,848	2,081	3,535	1,589	1,946	△ 394	△ 259	△ 135	△ 10.0	△ 14.0	△ 6.5
	55～59歳	4,117	1,874	2,243	3,915	1,846	2,069	△ 202	△ 28	△ 174	△ 4.9	△ 1.5	△ 7.8
60～64歳	4,479	2,082	2,397	4,022	1,798	2,224	△ 457	△ 284	△ 173	△ 10.2	△ 13.6	△ 7.2	
老 年 人 口	総 数	17,433	6,924	10,509	18,363	7,323	11,040	930	399	531	5.3	5.8	5.1
	65～69歳	4,451	2,060	2,391	4,387	2,039	2,348	△ 64	△ 21	△ 43	△ 1.4	△ 1.0	△ 1.8
	70～74歳	3,615	1,514	2,101	4,169	1,879	2,290	554	365	189	15.3	24.1	9.0
	75～79歳	3,612	1,437	2,175	3,240	1,276	1,964	△ 372	△ 161	△ 211	△ 10.3	△ 11.2	△ 9.7
	80～84歳	3,197	1,225	1,972	3,020	1,103	1,917	△ 177	△ 122	△ 55	△ 5.5	△ 10.0	△ 2.8
	85歳以上	2,558	688	1,870	3,547	1,026	2,521	989	338	651	38.7	49.1	34.8
不 明	年齢不詳	135	94	41	402	250	152	267	156	111	197.8	166.0	270.7

資料:国勢調査

4. 住民登録による年齢別人口

令和7年3月末現在(単位:人)

年齢別	計	男	女	年齢別	計	男	女	年齢別	計	男	女
0歳	178	90	88	40歳	504	245	259	80歳	533	192	341
1	202	109	93	41	532	267	265	81	598	219	379
2	227	110	117	42	556	274	282	82	607	238	369
3	266	143	123	43	558	282	276	83	606	215	391
4	249	134	115	44	567	300	267	84	530	196	334
5	245	113	132	45	590	300	290	85	467	155	312
6	297	142	155	46	628	320	308	86	450	151	299
7	303	170	133	47	632	311	321	87	547	175	372
8	307	146	161	48	678	341	337	88	391	109	282
9	333	172	161	49	654	307	347	89	374	114	260
10	328	164	164	50	704	341	363	90	313	94	219
11	336	188	148	51	719	371	348	91	271	77	194
12	384	200	184	52	714	339	375	92	251	53	198
13	344	169	175	53	737	325	412	93	209	46	163
14	355	174	181	54	699	312	387	94	153	31	122
15	351	169	182	55	743	322	421	95	89	19	70
16	387	178	209	56	741	349	392	96	85	14	71
17	368	199	169	57	778	371	407	97	83	11	72
18	319	165	154	58	700	331	369	98	37	3	34
19	336	171	165	59	712	316	396	99	24	1	23
20	353	181	172	60	771	371	400	100～	40	4	36
21	334	168	166	61	811	389	422	合計	49,482	22,657	26,825
22	288	146	142	62	802	388	414				
23	340	172	168	63	828	407	421				
24	310	161	149	64	833	376	457				
25	342	160	182	65	795	382	413				
26	336	181	155	66	808	360	448				
27	334	173	161	67	836	387	449				
28	350	193	157	68	828	366	462				
29	348	176	172	69	775	341	434				
30	367	180	187	70	822	397	425				
31	401	200	201	71	863	411	452				
32	394	208	186	72	893	418	475				
33	332	177	155	73	868	369	499				
34	364	189	175	74	949	453	496				
35	419	208	211	75	910	394	516				
36	478	222	256	76	770	326	444				
37	434	218	216	77	785	334	451				
38	460	244	216	78	750	314	436				
39	476	230	246	79	406	140	266				

資料:市市民課(住民基本台帳)

5. 人口移動の状況(当市と県内各地域間)

各年度末現在(単位:人)

市 町 村	令 和 4 年 度		令 和 5 年 度		令 和 6 年 度	
	転 入	転 出	転 入	転 出	転 入	転 出
青 森 市	192	242	155	209	180	171
弘 前 市	110	172	112	153	97	133
八 戸 市	43	44	41	38	38	45
黒 石 市	12	19	17	22	9	27
十 和 田 市	11	13	16	21	21	18
三 沢 市	9	16	5	4	13	9
む つ 市	31	22	27	18	13	17
つ が る 市	148	117	145	133	142	104
平 川 市	6	5	7	6	7	10
東 津 軽 郡	4	3	2	3	6	6
中 津 軽 郡	0	0	0	0	2	0
南 津 軽 郡	11	12	18	32	13	13
上 北 郡	17	24	13	19	9	12
下 北 郡	1	0	0	4	0	3
三 戸 郡	7	7	0	2	2	5
鱒ヶ沢町	19	14	30	29	31	12
深 浦 町	19	17	13	9	12	9
板 柳 町	17	14	23	31	25	20
鶴 田 町	51	44	36	32	66	32
中 泊 町	97	45	73	35	78	29
職権記載、消除	8	7	7	22	1	2
計	813	837	740	822	765	677

資料:市市民課

6. 人口移動の状況（当市と各都道府県間）

各年度末現在(単位:人)

都道府県	令和4年度		令和5年度		令和6年度	
	転入	転出	転入	転出	転入	転出
青森県	805	830	733	800	764	675
北海道	62	53	30	42	44	65
岩手県	35	33	31	25	34	39
宮城県	52	102	65	120	53	110
秋田県	28	36	28	32	24	34
山形県	11	11	13	6	6	7
福島県	14	18	7	19	9	7
茨城県	6	12	3	9	14	12
栃木県	9	9	6	14	1	10
群馬県	12	8	6	7	5	10
埼玉県	37	42	20	35	45	55
千葉県	21	39	19	45	19	33
東京都	87	146	77	114	86	96
神奈川県	62	74	58	49	57	57
新潟県	3	8	6	9	5	6
長野県	7	10	1	3	7	6
岐阜県	2	2	3	5	1	1
静岡県	15	6	10	11	10	9
愛知県	22	16	12	12	24	17
京都府	4	7	2	5	1	0
大阪府	2	10	8	13	3	8
沖縄県	0	4	1	3	2	2
その他	46	41	42	37	21	37
国外	72	23	58	25	72	33
計	1,414	1,540	1,239	1,440	1,307	1,329

資料:市市民課

7. 地区别人口

地 域 名	令和3年		令和4年		令和5年		令和6年		令和7年	
	世帯数	人 口	世帯数	人 口	世帯数	人 口	世帯数	人 口	世帯数	人 口
栄 町	141	268	145	272	138	254	139	253	145	258
田 町	190	356	196	362	196	352	196	357	197	355
蓮 沼	363	689	363	685	378	701	359	654	349	615
不 魚 住	43	84	44	84	40	81	40	85	42	87
元 町	195	383	196	383	192	370	186	355	189	353
鎌 谷 町	401	764	404	765	410	759	398	745	400	744
烏 森	410	740	410	741	418	736	416	727	419	719
一 ツ 谷	904	1,807	918	1,837	908	1,816	928	1,806	956	1,839
新 町	56	115	53	107	52	101	55	99	43	85
柳 町	87	146	79	134	87	141	85	135	88	138
岩 木 町	105	161	103	159	110	164	105	154	122	174
川 端 町	90	131	94	134	85	118	86	117	85	113
本 町	34	68	34	63	36	59	36	61	31	54
布 屋 町	58	109	57	108	56	107	56	104	55	95
弥 生 町	33	44	31	40	32	39	30	38	28	37
東 町	21	35	20	32	18	29	16	25	16	23
大 町	50	104	51	102	52	99	51	98	49	95
旭 町	91	158	88	156	81	145	76	135	75	131
敷 島 町	126	233	122	225	120	215	120	219	115	210
雛 田	376	677	369	664	370	654	365	641	359	621
上 平 井 町	84	149	86	154	88	155	88	150	86	153
中 平 井 町	122	211	123	209	117	196	114	190	113	186
下 平 井 町	215	394	219	393	213	380	217	386	219	398
幾 世 森	221	436	221	419	220	419	217	410	220	403
寺 町	50	88	52	86	52	85	50	77	51	79
柏 原 町	78	124	78	124	70	115	70	116	67	108
錦 町	162	293	155	283	150	265	149	257	149	256
幾 島 町	124	232	126	228	121	219	118	208	115	202
末 広 町	129	241	128	242	122	233	117	221	118	218
新 宮 町	185	368	185	367	186	363	178	355	174	338
蘇 鉄	62	165	62	159	64	157	65	164	64	162
芭 蕉	202	380	202	377	198	369	192	351	196	348
小 曲	371	702	371	694	383	707	396	703	394	694
松 島 町	939	1,879	958	1,909	958	1,912	954	1,867	969	1,863
新 宮	145	320	151	330	151	325	153	328	151	323
長 橋 字 橋 元	120	295	123	291	122	285	126	293	123	284
若 葉	535	1,104	541	1,107	556	1,131	546	1,090	551	1,082
中 央	769	1,600	778	1,600	758	1,551	784	1,570	790	1,564
金 山	319	562	314	542	321	543	325	536	320	525
水 野 尾	163	339	157	321	158	313	156	307	154	301
米 田	199	446	201	440	201	435	202	433	199	424
唐 笠 柳	402	953	440	1,043	452	1,062	473	1,084	492	1,120
石 岡	422	885	426	899	425	896	426	890	430	876
吹 畑	115	271	114	257	120	256	118	248	118	243
漆 川	736	1,520	741	1,492	773	1,511	792	1,520	808	1,511
太 刀 打	337	737	335	709	335	697	338	681	342	684
一 野 坪	238	562	244	569	249	566	257	560	257	554

各年3月末現在(単位:世帯・人)

地 域 名	令 和 3 年		令 和 4 年		令 和 5 年		令 和 6 年		令 和 7 年	
	世帯数	人 口	世帯数	人 口	世帯数	人 口	世帯数	人 口	世帯数	人 口
湊	349	671	356	677	357	670	351	634	354	638
姥 菟	776	1,712	765	1,698	774	1,702	785	1,707	803	1,738
稲 実	1,117	2,535	1,118	2,500	1,134	2,480	1,154	2,464	1,162	2,448
広 田	998	2,194	995	2,145	1,003	2,129	1,002	2,092	1,040	2,106
七 ツ 館	542	1,322	547	1,296	554	1,272	555	1,262	552	1,236
みどり町	1,175	2,332	1,147	2,249	1,125	2,163	1,096	2,097	1,086	2,044
田 川	78	196	78	180	74	171	76	176	75	168
種 井	30	71	29	69	28	69	28	70	29	68
長 橋 (字広野、藤島)	171	356	166	344	165	331	164	315	169	326
川 山	228	475	232	470	227	454	226	437	220	422
沖 飯 詰	192	374	199	380	198	381	199	374	193	355
桜 田	54	103	54	100	55	100	55	98	54	99
俵 元	67	147	69	145	64	131	62	128	62	117
原 子	152	335	150	323	145	314	144	311	145	305
羽 野 木 沢	101	261	108	261	109	256	105	245	107	242
持 子 沢	97	220	99	213	98	203	96	199	96	187
高 野	193	443	195	437	196	434	205	422	209	415
前 田 野 目	157	346	155	339	152	328	150	316	143	301
浅 井	90	186	91	184	90	184	88	175	86	172
福 山	61	114	64	114	63	114	62	112	58	106
豊 成	71	163	69	155	77	160	74	154	77	156
野 里	114	252	112	246	116	241	117	239	123	242
神 山	253	537	252	516	249	511	252	498	247	487
松 野 木	189	403	195	406	195	396	189	375	200	379
戸 沢	84	172	76	159	72	149	73	144	70	138
毘 沙 門	220	456	220	445	216	435	217	426	214	410
長 富	178	376	177	364	174	357	166	337	167	322
飯 詰	636	1,316	626	1,283	637	1,261	627	1,221	622	1,194
下 岩 崎	95	197	94	194	91	185	89	184	87	176
藻 川	312	748	323	741	322	723	322	710	323	686
鶴 ケ 岡	202	438	199	435	203	426	201	407	199	406
高 瀬	133	246	133	242	131	234	126	228	120	218
梅 田	322	630	328	629	336	618	344	618	346	599
中 泉	107	238	108	230	107	229	102	217	100	208
金 木	1,923	3,772	1,884	3,634	1,856	3,517	1,834	3,408	1,800	3,259
川 倉	335	676	336	669	330	658	322	634	321	613
藤 枝	50	127	52	125	53	122	54	119	56	116
蒔 田	74	183	76	178	74	172	75	165	79	166
神 原	33	83	32	79	34	77	32	77	33	73
中 柏 木	91	213	89	208	91	202	91	199	97	193
嘉 瀬	797	1,705	794	1,661	790	1,627	781	1,591	774	1,553
喜 良 市	588	1,219	576	1,178	563	1,142	563	1,094	549	1,042
相 内	366	748	360	727	350	698	341	671	333	645
太 田	74	144	74	144	73	143	71	137	71	132
磯 松	134	271	135	265	136	260	135	250	132	238
脇 元	127	204	121	193	116	184	114	172	107	166
十 三	234	585	242	577	246	564	248	545	242	527
合 計	25,588	52,823	25,608	52,104	25,591	51,263	14,163	28,454	25,565	49,482

資料:市市民課(住民基本台帳)

8. 職業・年齢別(5歳階級)・男女別(15歳以上)就業者数及び平均年齢

区分	年齢	総数	農業, 林業	漁業	鉱業, 採石業, 砂利採取業	建設業	製造業	電気・ガス・熱供給・水道業	情報通信業	運輸業, 郵便業	卸売業, 小売業	金融業, 保険業
総数	15～19歳	209	8	0	0	21	24	0	0	7	41	1
	20～24歳	931	47	5	0	70	87	8	10	19	194	20
	25～29歳	1,366	48	5	0	100	159	6	8	30	222	33
	30～34歳	1,639	100	6	0	137	169	5	8	37	317	36
	35～39歳	2,071	151	18	0	216	181	4	17	65	378	36
	40～44歳	2,480	156	17	2	295	270	8	17	96	404	51
	45～49歳	2,872	158	18	1	319	322	20	11	112	470	56
	50～54歳	2,824	159	16	0	259	325	13	12	141	468	52
	55～59歳	3,008	263	19	1	317	274	18	12	145	491	58
	60～64歳	2,591	414	16	1	346	162	5	7	102	401	34
	65～69歳	2,059	569	21	1	337	87	0	4	67	210	14
	70～74歳	1,357	466	15	0	186	49	0	0	32	152	8
	75～79歳	599	249	12	0	40	16	0	1	6	70	3
	80～84歳	337	180	6	2	12	6	0	0	3	36	1
	85歳以上	145	72	6	0	1	2	0	0	0	22	0
	計	24,488	3,040	180	8	2,656	2,133	87	107	862	3,876	403
平均年齢	50.7	61.8	56.0	59.9	52.3	46.9	45.9	43.8	51.2	48.6	46.6	
男	15～19歳	106	7	0	0	20	18	0	0	2	19	0
	20～24歳	465	33	3	0	61	55	6	5	12	88	5
	25～29歳	724	34	4	0	91	107	6	3	24	97	13
	30～34歳	856	69	5	0	111	119	3	6	28	136	11
	35～39歳	1,045	96	12	0	186	113	2	6	50	178	11
	40～44歳	1,265	105	13	1	249	179	6	8	72	168	16
	45～49歳	1,379	95	13	0	268	215	18	4	91	161	11
	50～54歳	1,347	83	10	0	212	200	12	5	123	176	18
	55～59歳	1,530	146	11	0	275	188	15	9	124	177	19
	60～64歳	1,314	212	8	1	303	93	4	5	90	173	14
	65～69歳	1,116	312	11	1	289	36	0	2	60	87	8
	70～74歳	783	276	7	0	162	24	0	0	27	81	6
	75～79歳	322	129	7	0	31	8	0	1	5	32	2
	80～84歳	200	105	4	1	11	6	0	0	3	20	1
	85歳以上	79	45	5	0	0	1	0	0	0	9	0
	計	12,531	1,747	113	4	2,269	1,362	72	54	711	1,602	135
平均年齢	51.1	60.9	54.6	63.5	52.3	46.2	46.3	45.4	52.0	48.5	48.7	
女	15～19歳	103	1	0	0	1	6	0	0	5	22	1
	20～24歳	466	14	2	0	9	32	2	5	7	106	15
	25～29歳	642	14	1	0	9	52	0	5	6	125	20
	30～34歳	783	31	1	0	26	50	2	2	9	181	25
	35～39歳	1,026	55	6	0	30	68	2	11	15	200	25
	40～44歳	1,215	51	4	1	46	91	2	9	24	236	35
	45～49歳	1,493	63	5	1	51	107	2	7	21	309	45
	50～54歳	1,477	76	6	0	47	125	1	7	18	292	34
	55～59歳	1,478	117	8	1	42	86	3	3	21	314	39
	60～64歳	1,277	202	8	0	43	69	1	2	12	228	20
	65～69歳	943	257	10	0	48	51	0	2	7	123	6
	70～74歳	574	190	8	0	24	25	0	0	5	71	2
	75～79歳	277	120	5	0	9	8	0	0	1	38	1
	80～84歳	137	75	2	1	1	0	0	0	0	16	0
	85歳以上	66	27	1	0	1	1	0	0	0	13	0
	計	11,957	1,293	67	4	387	771	15	53	151	2,274	268
平均年齢	50.4	62.9	58.4	56.3	52.2	48.3	43.8	42.2	47.0	48.7	45.5	

次ページへ

続き

令和2年10月1日現在(単位:人)

区分	年齢	不動産業, 物品賃貸業	学術研究, 専門・技術サービス業	宿泊業, 飲食サービス業	生活関連サービス業, 娯楽業	教育, 学習支援業	医療, 福祉	複合サービス事業	サービス業	公務	分類不能の産業
総数	15～19歳	1	4	44	6	2	20	6	7	7	10
	20～24歳	3	22	75	29	42	166	12	35	70	17
	25～29歳	18	18	76	64	86	269	12	80	111	21
	30～34歳	10	17	79	68	94	300	29	90	118	19
	35～39歳	15	33	89	93	90	405	32	112	101	35
	40～44歳	28	43	89	94	134	470	27	135	115	29
	45～49歳	41	49	129	83	193	482	54	164	156	34
	50～54歳	17	45	152	85	210	472	61	176	133	28
	55～59歳	24	44	142	72	216	488	53	216	113	42
	60～64歳	24	32	137	86	115	391	20	193	76	29
	65～69歳	22	35	87	80	49	218	8	174	26	50
	70～74歳	19	14	74	74	22	100	4	92	10	40
	75～79歳	16	5	27	61	6	18	0	42	3	24
	80～84歳	5	4	8	23	6	19	0	12	1	13
	85歳以上	8	3	3	6	2	6	0	5	0	9
	計		251	368	1,211	924	1,267	3,824	318	1,533	1,040
平均年齢		54.2	49.6	49.0	52.0	48.4	47.6	46.7	52.6	43.9	54.1
男	15～19歳	0	4	13	2	0	5	4	5	5	2
	20～24歳	1	17	30	15	10	45	5	22	43	9
	25～29歳	11	11	30	32	36	78	9	47	77	14
	30～34歳	7	6	27	25	37	107	17	52	78	12
	35～39歳	7	16	30	44	27	96	18	64	70	19
	40～44歳	13	24	21	44	45	110	14	83	76	18
	45～49歳	17	30	35	37	79	85	29	72	103	16
	50～54歳	7	21	44	25	95	81	40	76	107	12
	55～59歳	10	33	36	25	100	94	35	122	90	21
	60～64歳	15	24	27	22	47	91	11	105	58	11
	65～69歳	13	28	16	21	30	50	6	98	18	30
	70～74歳	11	11	21	27	10	30	2	56	9	23
	75～79歳	12	3	10	27	4	7	0	31	2	11
	80～84歳	2	3	2	14	4	9	0	8	1	6
	85歳以上	3	3	1	1	1	4	0	2	0	4
	計		129	234	343	361	525	892	190	843	737
平均年齢		55.1	50.9	46.5	50.4	50.0	46.6	47.3	52.7	44.7	53.7
女	15～19歳	1	0	31	4	2	15	2	2	2	8
	20～24歳	2	5	45	14	32	121	7	13	27	8
	25～29歳	7	7	46	32	50	191	3	33	34	7
	30～34歳	3	11	52	43	57	193	12	38	40	7
	35～39歳	8	17	59	49	63	309	14	48	31	16
	40～44歳	15	19	68	50	89	360	13	52	39	11
	45～49歳	24	19	94	46	114	397	25	92	53	18
	50～54歳	10	24	108	60	115	391	21	100	26	16
	55～59歳	14	11	106	47	116	394	18	94	23	21
	60～64歳	9	8	110	64	68	300	9	88	18	18
	65～69歳	9	7	71	59	19	168	2	76	8	20
	70～74歳	8	3	53	47	12	70	2	36	1	17
	75～79歳	4	2	17	34	2	11	0	11	1	13
	80～84歳	3	1	6	9	2	10	0	4	0	7
	85歳以上	5	0	2	5	1	2	0	3	0	5
	計		122	134	868	563	742	2,932	128	690	303
平均年齢		53.3	47.3	50.0	53.0	47.2	47.9	45.9	52.5	42.0	54.5

資料:国勢調査

9. 産業別就業者数

令和2年10月1日現在

産業大分類	人口(人)	構成比(%)
総数	24,488	100.0
第一次産業	3,220	13.1
農 業	2,951	12.1
林 業	89	0.4
漁 業	180	0.7
第二次産業	4,797	19.6
鉱 業	8	0.0
建設業	2,656	10.8
製造業	2,133	8.7
第三次産業	16,071	65.6
電気・ガス・熱供給・水道業	87	0.4
情報通信業	107	0.4
運輸業, 郵便業	862	3.5
卸売業, 小売業	3,876	15.8
金融業, 保険業	403	1.6
不動産業, 物品賃貸業	251	1.0
学術研究, 専門・技術サービス業	368	1.5
宿泊業, 飲食サービス業	1,211	4.9
生活関連サービス業, 娯楽業	924	3.8
教育, 学習支援業	1,267	5.2
医療, 福祉	3,824	15.6
複合サービス事業	318	1.3
サービス業	1,533	6.3
公務	1,040	4.2
分類不能の産業	400	1.6

※単位未満の端数処理により、構成比の総数と内訳の計が一致しない場合がある。

資料: 国勢調査

10. 国籍別外国人人口

各年度末現在(単位:人)

区分	総数	中国	韓国及び朝鮮	米 国	フィリピン	ベトナム	その他
令和2年度	108	19	23	9	12	25	20
令和3年度	102	12	24	10	15	21	20
令和4年度	140	18	22	11	18	27	44
令和5年度	161	20	21	11	21	32	56
令和6年度	206	33	22	13	16	44	78

資料: 市市民課

11. 人口動態

前年10月1日～9月30日(単位:人)

区分	自然動態			社会動態			増減 (3)+(6)
	(1)出生	(2)死亡	(3)(1)-(2)	(4)転入	(5)転出	(6)(4)-(5)	
令和2年	274	808	△ 534	1,404	1,570	△ 166	△ 700
令和3年	260	841	△ 581	1,261	1,441	△ 180	△ 761
令和4年	221	846	△ 625	1,335	1,489	△ 154	△ 779
令和5年	193	951	△ 758	1,346	1,525	△ 179	△ 937
令和6年	188	950	△ 762	1,314	1,419	△ 105	△ 867

資料: 青森県「青森県の推計人口年報」

第3章 事業所・労働

1. 事業所の概況（民営のみ）

区 分	平成28年				令和3年			
	事業所数※1 (件)	従業者数※2 (人)	男	女	事業所数※1 (件)	従業者数※2 (人)	男	女
全 産 業	2,973	20,789	10,026	10,722	2,830	22,779	11,480	11,165
1 ～ 4 人	1,866	3,888	1,816	2,056	1,684	3,424	1,637	1,784
5 ～ 9	566	3,715	1,673	2,033	558	3,659	1,725	1,929
10 ～ 19	346	4,688	2,290	2,382	347	4,657	2,272	2,385
20 ～ 29	82	1,938	1,029	909	104	2,442	1,117	1,199
30 ～ 49	58	2,156	1,081	1,075	82	3,036	1,714	1,322
50 ～ 99	26	1,708	727	981	34	2,327	1,363	964
100人以上	16	2,696	1,410	1,286	16	3,234	1,652	1,582
出向・派遣従業者のみ	13	—	—	—	5	—	—	—
農 業、林 業	27	246	198	48	42	323	242	81
1 ～ 4 人	9	25	22	3	19	55	40	15
5 ～ 9	10	66	54	12	12	79	44	35
10 ～ 19	6	87	61	26	9	125	102	23
20 ～ 29	—	—	—	—	—	—	—	—
30 ～ 49	2	68	61	7	2	64	56	8
50 ～ 99	—	—	—	—	—	—	—	—
100人以上	—	—	—	—	—	—	—	—
出向・派遣従業者のみ	—	—	—	—	—	—	—	—
漁 業	10	34	23	11	9	27	14	13
1 ～ 4 人	8	23	17	6	7	17	11	6
5 ～ 9	2	11	6	5	2	10	3	7
10 ～ 19	—	—	—	—	—	—	—	—
20 ～ 29	—	—	—	—	—	—	—	—
30 ～ 49	—	—	—	—	—	—	—	—
50 ～ 99	—	—	—	—	—	—	—	—
100人以上	—	—	—	—	—	—	—	—
出向・派遣従業者のみ	—	—	—	—	—	—	—	—
鉱 業、採石業、 砂 利 採 取 業	3	27	23	4	3	22	18	4
1 ～ 4 人	—	—	—	—	1	4	4	—
5 ～ 9	2	12	10	2	1	5	3	2
10 ～ 19	1	15	13	2	1	13	11	2
20 ～ 29	—	—	—	—	—	—	—	—
30 ～ 49	—	—	—	—	—	—	—	—
50 ～ 99	—	—	—	—	—	—	—	—
100人以上	—	—	—	—	—	—	—	—
出向・派遣従業者のみ	—	—	—	—	—	—	—	—
建 設 業	283	2,438	2,093	345	268	2,511	2,122	389
1 ～ 4 人	138	353	291	62	118	257	206	51
5 ～ 9	66	416	339	77	74	497	395	102
10 ～ 19	53	711	608	103	46	614	506	108
20 ～ 29	15	364	318	46	17	390	337	53
30 ～ 49	9	349	317	32	9	329	290	39
50 ～ 99	1	93	88	5	3	232	220	12
100人以上	1	152	132	20	1	192	168	24
出向・派遣従業者のみ	—	—	—	—	—	—	—	—
製 造 業	142	1,558	1,020	538	132	1,921	1,329	592
1 ～ 4 人	71	158	100	58	64	140	87	53
5 ～ 9	33	218	124	94	27	183	115	68
10 ～ 19	19	252	143	109	19	269	133	136
20 ～ 29	12	290	155	135	8	204	112	92
30 ～ 49	3	116	65	51	7	251	188	63
50 ～ 99	1	60	7	53	3	164	96	68
100人以上	2	464	426	38	3	710	598	112
出向・派遣従業者のみ	1	—	—	—	1	—	—	—
電 気 ・ ガ ス ・ 熱 供 給 ・ 水 道 業	3	73	64	9	9	86	75	11
1 ～ 4 人	1	1	1	0	5	7	5	2
5 ～ 9	—	—	—	—	2	11	8	3
10 ～ 19	1	15	14	1	—	—	—	—
20 ～ 29	—	—	—	—	1	28	25	3
30 ～ 49	—	—	—	—	1	40	37	3
50 ～ 99	1	57	49	8	—	—	—	—
100人以上	—	—	—	—	—	—	—	—
出向・派遣従業者のみ	—	—	—	—	—	—	—	—

次ページへ

続き

区 分	平成28年				令和3年			
	事業所数※1 (件)	従業者数※2 (人)	男	女	事業所数※1 (件)	従業者数※2 (人)	男	女
情 報 通 信 業	10	38	26	12	11	29	17	12
1 ～ 4 人	8	17	10	7	8	12	10	2
5 ～ 9	1	6	3	3	3	17	7	10
10 ～ 19	1	15	13	2	—	—	—	—
20 ～ 29	—	—	—	—	—	—	—	—
30 ～ 49	—	—	—	—	—	—	—	—
50 ～ 99	—	—	—	—	—	—	—	—
100人以上	—	—	—	—	—	—	—	—
出向・派遣従業者のみ	—	—	—	—	—	—	—	—
運 輸 業、 郵 便 業	34	601	508	90	35	589	465	99
1 ～ 4 人	10	28	18	7	10	20	16	4
5 ～ 9	7	47	31	16	6	36	28	8
10 ～ 19	8	113	103	10	11	163	138	25
20 ～ 29	3	76	71	5	2	48	20	3
30 ～ 49	4	154	127	27	3	105	91	14
50 ～ 99	1	61	45	16	3	217	172	45
100人以上	1	122	113	9	—	—	—	—
出向・派遣従業者のみ	—	—	—	—	—	—	—	—
卸 売 業、 小 売 業	771	4,805	2,048	2,757	696	4,768	2,047	2,692
1 ～ 4 人	471	1,055	474	581	405	928	446	482
5 ～ 9	178	1,155	479	676	169	1,089	471	613
10 ～ 19	84	1,125	549	576	81	1,101	542	559
20 ～ 29	14	331	143	188	18	409	167	218
30 ～ 49	10	366	167	199	14	508	229	279
50 ～ 99	4	234	79	155	5	350	101	249
100人以上	4	539	157	382	3	383	91	292
出向・派遣従業者のみ	6	—	—	—	1	—	—	—
金 融 業、 保 険 業	52	635	244	391	48	589	206	355
1 ～ 4 人	11	21	10	11	14	31	16	15
5 ～ 9	18	115	60	55	12	89	40	49
10 ～ 19	9	103	37	66	10	126	50	76
20 ～ 29	6	146	34	112	6	149	35	86
30 ～ 49	5	168	29	139	5	194	65	129
50 ～ 99	1	82	74	8	—	—	—	—
100人以上	—	—	—	—	—	—	—	—
出向・派遣従業者のみ	2	—	—	—	1	—	—	—
不 動 産 業、 物 品 賃 貸 業	129	351	169	178	119	360	166	192
1 ～ 4 人	120	226	103	119	108	204	93	109
5 ～ 9	6	35	24	11	4	29	18	11
10 ～ 19	2	22	14	8	5	57	31	26
20 ～ 29	—	—	—	—	1	21	4	17
30 ～ 49	—	—	—	—	1	49	20	29
50 ～ 99	1	68	28	40	—	—	—	—
100人以上	—	—	—	—	—	—	—	—
出向・派遣従業者のみ	—	—	—	—	—	—	—	—
学 術 研 究、 専 門・ 技 術 サ ー ビ ス 業	75	353	236	117	83	505	313	192
1 ～ 4 人	53	128	75	53	57	131	84	47
5 ～ 9	10	63	42	21	11	71	41	30
10 ～ 19	12	162	119	43	11	138	94	44
20 ～ 29	—	—	—	—	2	44	33	11
30 ～ 49	—	—	—	—	—	—	—	—
50 ～ 99	—	—	—	—	2	121	61	60
100人以上	—	—	—	—	—	—	—	—
出向・派遣従業者のみ	—	—	—	—	—	—	—	—
宿 泊 業、 飲 食 サ ー ビ ス 業	479	2,118	606	1,509	385	1,798	573	1,175
1 ～ 4 人	344	724	196	525	273	552	173	378
5 ～ 9	91	599	159	440	65	406	120	286
10 ～ 19	34	492	139	353	35	447	136	311
20 ～ 29	6	126	56	70	6	145	36	60
30 ～ 49	3	113	45	68	5	187	82	105
50 ～ 99	1	64	11	53	1	61	26	35
100人以上	—	—	—	—	—	—	—	—
出向・派遣従業者のみ	—	—	—	—	—	—	—	—

次ページへ

続き

各年6月1日現在

区 分	平成28年				令和3年			
	事業所数 ^{※1} (件)	従業者数 ^{※2} (人)	男	女	事業所数 ^{※1} (件)	従業者数 ^{※2} (人)	男	女
生活関連サービス業、 娯楽業	363	1,188	514	673	323	961	402	559
1～4人	308	488	177	310	273	427	142	285
5～9	25	166	54	112	29	192	75	117
10～19	20	254	128	126	17	222	105	117
20～29	5	116	64	52	2	49	24	25
30～49	3	113	78	35	2	71	56	15
50～99	1	51	13	38	—	—	—	—
100人以上	—	—	—	—	—	—	—	—
出向・派遣従業者のみ	—	—	—	—	—	—	—	—
教育、学習支援業	96	636	208	428	111	1,426	557	869
1～4人	68	103	27	76	50	73	21	52
5～9	7	56	16	40	12	89	36	53
10～19	13	192	54	138	19	268	95	173
20～29	2	51	29	22	17	405	111	294
30～49	5	166	41	125	10	370	146	224
50～99	1	68	41	27	3	221	148	73
100人以上	—	—	—	—	—	—	—	—
出向・派遣従業者のみ	—	—	—	—	—	—	—	—
医療、福祉	264	3,240	726	2,509	304	4,236	1,146	3,090
1～4人	89	183	70	108	105	229	68	161
5～9	74	514	120	394	91	623	169	454
10～19	66	903	166	737	67	904	200	704
20～29	14	328	79	249	17	393	89	304
30～49	12	470	113	357	12	445	170	275
50～99	4	235	47	188	6	388	103	285
100人以上	5	607	131	476	6	1,254	347	907
出向・派遣従業者のみ	—	—	—	—	—	—	—	—
複合サービス事業	28	564	370	194	21	435	308	127
1～4人	19	57	22	35	12	32	14	18
5～9	3	17	8	9	6	33	16	17
10～19	2	25	16	9	1	12	6	6
20～29	1	22	16	6	—	—	—	—
30～49	—	—	—	—	—	—	—	—
50～99	2	154	76	78	1	95	58	37
100人以上	1	289	232	57	1	263	214	49
出向・派遣従業者のみ	—	—	—	—	—	—	—	—
サービス業	204	1,884	950	909	231	2,193	1,480	713
1～4人	138	298	203	95	155	305	201	104
5～9	33	219	144	66	32	200	136	64
10～19	15	202	113	73	15	198	123	75
20～29	4	88	64	24	7	157	124	33
30～49	2	73	38	35	11	423	284	139
50～99	7	481	169	312	7	478	378	100
100人以上	2	523	219	304	2	432	234	198
出向・派遣従業者のみ	3	—	—	—	2	—	—	—

資料：経済センサス - 活動調査

※1 「事業所で行っている産業（大分類）」は複数回答のため、事業所で行っている産業別の合算値と総数の事業所数が一致しない。

※2 男女別の不詳を含む。

2. 一般職業紹介

各年度末現在(単位:人)

区 分	新規求職者数				新規求人数 (パートタイムを含む)	就職件数			
	全数	常用	常用的パートタイム (4ヶ月以上の定めの雇用なし・ 4ヶ月以上の雇用の雇用)	臨時的・季節的雇用等		全数	常用	常用的パートタイム (4ヶ月以上の定めの雇用なし・ 4ヶ月以上の雇用の雇用)	臨時的・季節的雇用等
令和2年度	6,876	3,823	1,693	1,360	6,679	2,283	1,216	723	344
令和3年度	6,338	3,537	1,594	1,207	6,811	2,118	1,016	729	373
令和4年度	6,322	3,546	1,667	1,109	7,091	2,169	1,126	701	342
令和5年度	6,169	3,446	1,695	1,028	6,807	2,086	1,114	693	279
令和6年度	6,019	3,435	1,687	897	6,494	1,948	1,032	642	274

※五所川原公共職業安定所管内
※学卒は除く。

資料:五所川原公共職業安定所

3. 出稼労働者地域別就職状況

各年度末現在(単位:人)

区 分	総数	北海道	東京	神奈川	千葉	埼玉	静岡	愛知	その他
令和2年度	50	0	35	2	1	0	1	2	9
令和3年度	38	0	26	1	0	2	0	1	8
令和4年度	18	0	10	5	0	0	0	1	2
令和5年度	21	0	11	0	0	0	1	1	8
令和6年度	19	0	13	1	1	0	0	1	3

※五所川原公共職業安定所管内

資料:五所川原公共職業安定所

第4章 農林業

1. 総農家数

各年2月1日現在(単位:戸)

区分	総農家数	販売農家	自給的農家
2015年(平成27年)	2,385	1,963	422
2020年(令和2年)	1,808	1,543	265

資料:農林業センサス

2. 経営耕地のある農家数と経営耕地面積

各年2月1日現在

区分	計		販売農家		自給的農家	
	農家数	面積	農家数	面積	農家数	面積
(単位)	(戸)	(ha)	(戸)	(ha)	(戸)	(ha)
2015年(平成27年)	2,370	6,676	1,963	6,606	407	70
2020年(令和2年)	1,805	6,138	1,542	6,093	263	45

資料:農林業センサス

3. 農林業経営体数

各年2月1日現在(単位:経営体)

区分	農林業経営体	農業経営体		林業経営体
		家族経営※		
2015年(平成27年)	2,007	2,004	1,969	15
2020年(令和2年)	1,605	1,601	1,555	9

※2020年は家族経営を個人経営に読み替える。

資料:農林業センサス農林業経営体調査青森県結果書、農林業センサス

4. 農業経営体経営耕地面積規模別面積

各年2月1日現在(単位:ha)

区分	計	0.3ha未満	0.3~0.5	0.5~1.0	1.0~1.5	1.5~2.0	2.0~3.0	3.0~5.0	5.0~10.0	10.0~20.0	20.0~30.0	30.0~50.0	50.0~100.0	100.0ha以上
2015年(平成27年)	7,459	4	49	224	350	410	831	1,088	1,544	1,450	596	301	379	235
2020年(令和2年)	7,008	10	41	166	265	284	586	803	1,240	1,380	869	627	625	112

※単位未満の端数処理のため、総数と内訳の計が一致しない場合がある。

資料:農林業センサス

5. 農業経営体経営耕地の状況

各年2月1日現在

区分	計		田		畑(樹園地を除く)		樹園地		畑のうち牧草専用	
	経営耕地のある経営体数※1	面積	経営体数※2	面積	経営体数※2	面積	経営体数※2	面積	経営体数※2	面積
(単位)	(経営体)	(ha)	(経営体)	(ha)	(経営体)	(ha)	(経営体)	(ha)	(経営体)	(ha)
2015年(平成27年)	1,997	7,459	1,734	6,511	517	335	698	614	7	102
2020年(令和2年)	1,591	7,008	1,238	6,094	341	378	589	537	9	118

※1 2020年は経営耕地のある実経営体数に読み替える。

資料:農林業センサス

※2 2020年は経営耕地のある経営体数に読み替える。

※3 単位未満の端数処理のため、総数と内訳の計が一致しない場合がある。

6. 年齢階層別の基幹的農業従事者数

各年2月1日現在(単位:人)

区分	計	15~19歳	20~24歳	25~29歳	30~34歳	35~39歳	40~44歳	45~49歳	50~54歳	55~59歳	60~64歳	65~69歳	70~74歳	75~79歳	80~84歳	85歳以上
2015年(平成27年)	3,097	1	14	38	52	83	79	106	195	377	558	484	469	372	216	53
2020年(令和2年)	2,491	-	6	24	58	63	86	85	120	201	384	490	382	295	200	97

※基幹的農業従事者とは農業就業人口(自営農業に主として従事した世帯員)のうち、ふだん仕事として主に自営農業に従事している者をいう。2020年は15歳以上の世帯員を計上している。

資料:農林業センサス

※2015年は、販売農家で農業従業人口のうち、ふだん仕事として自営農業に従事した世帯員数であり、2020年は、農業経営体(個人経営体)の仕事が主で、主に自営農業に従事した世帯員数である。

7. 農地転用状況

各年度末現在

区分	総 数		一 般 住 宅		倉 庫		私 道		そ の 他	
	件数 (件)	面積 (㎡)	件数 (件)	面積 (㎡)	件数 (件)	面積 (㎡)	件数 (件)	面積 (㎡)	件数 (件)	面積 (㎡)
令和2年度	20	25,510	2	684	1	977	0	0	17	23,849
令和3年度	22	20,174	6	2,062	2	1,226	0	0	14	16,886
令和4年度	23	21,837	7	1,346	1	420	0	0	15	20,071
令和5年度	18	22,394	2	619	0	0	0	0	16	21,775
令和6年度	5	14,600	2	1,042	0	0	0	0	3	13,558

資料:市農業委員会

8. 森林の現況

各年4月1日現在(単位:ha)

区分	総面積	民 有 林				国 有 林		
		総 数	人工林	天然林	無立木地	総 数	林野庁所管	官行造林
令和2年	21,787	6,010	2,551	3,414	45	15,778	15,778	0
令和3年	21,787	6,010	2,551	3,414	45	15,778	15,778	0
令和4年	22,118	6,001	2,571	3,380	50	16,117	16,117	0
令和5年	22,118	6,001	2,571	3,380	50	16,117	16,117	0
令和6年	22,118	6,001	2,571	3,380	50	16,117	16,117	0

資料:青森県森林資源統計書

9. 農作物の作付け面積・収穫量

各年末現在

区 分		令和2年	令和3年	令和4年	令和5年	令和6年
水陸稲	作付面積(ha)	4,562	4,303	4,400	4,430	4,540
	収穫量(t)	30,794	30,794	27,700	29,200	30,100
小麦	作付面積(ha)	154	154	144	147	121
	収穫量(t)	383	309	361	337	279
ばれいしょ	作付面積(ha)	5	13	2	3	3
	収穫量(t)	31	46	22	33	30
大豆	作付面積(ha)	456	501	549	617	688
	収穫量(t)	529	722	575	1,058	912
りんご	作付面積(ha)	875	865	856	847	707
	収穫量(t)	20,563	18,251	18,825	16,262	13,710
葉茎菜類	作付面積(ha)	5	2	1	3	3
	収穫量(t)	55	16	9	18	17
根菜類	作付面積(ha)	21	18	15	18	16
	収穫量(t)	284	165	112	187	172
果菜類	作付面積(ha)	16	20	27	42	41
	収穫量(t)	877	927	905	903	893
飼料作物	作付面積(ha)	310	342	321	311	318
	収穫量(t)	6,820	7,533	7,060	6,851	6,998

※令和4年より水陸稲の参照元が異なるため増減がある。

資料:市農林政策課

第5章 水産業

I 海面漁業に関する統計

1. 経営組織別経営体数

各年11月1日現在(単位:経営体)

区 分	総 数	個 人	会 社	漁 業 協同組合	漁 業 生産組合	共同経営	その他
2018年 (平成30年)	2	X	X	X	X	X	X
2023年 (令和5年)	2	X	X	X	X	X	-

資料:漁業センサス

2. 自家漁業の専兼業別経営体数

各年11月1日現在(単位:経営体)

区 分	総数	専業(自家 漁業のみ)	兼 業										
			自家漁業が主				自家漁業が従						
			小計	自家漁業と 共同経営 のみ	その他	うち、自家 漁業従事者 は漁業のみ	小計	自家漁業と 共同経営 のみ	その他	うち、自家 漁業従事者 は漁業のみ			
2018年 (平成30年)	X	X	X	X	X	X	X	X	X	X	X	X	X
2023年 (令和5年)	X	X	X	X	X	X	X	X	X	X	X	X	X

資料:漁業センサス

3. 漁業就業者数

各年11月1日現在(単位:人)

区 分	総 数	自営のみ	漁業雇われ	
				うち、同一 市町村内に居住
2018年 (平成30年)	X	X	X	X
2023年 (令和5年)	5	X	X	X

資料:漁業センサス

4. 年齢別(15歳以上)漁業就業者数

各年11月1日現在(単位:人)

区分	男 女 合 計													
	計	15~ 19歳	20~ 24歳	25~ 29歳	30~ 34歳	35~ 39歳	40~ 44歳	45~ 49歳	50~ 54歳	55~ 59歳	60~ 64歳	65~ 69歳	70~ 74歳	75歳 以上
2018年 (平成30年)	X	X	X	X	X	X	X	X	X	X	X	X	X	X
2023年 (令和5年)	5	X	X	X	X	X	X	X	X	X	X	X	X	X

資料:漁業センサス

※ Xは調査対象者数が2経営体のみであり、個人又は法人その他の団体に関する秘密を保護するため、統計数値は非公表

II 内水面漁業に関する統計

1. 湖上作業従事者数別経営体数及び1経営体平均従事者数

各年11月1日現在(単位:経営体)

区 分	計	1人	2人	3人	4人	5～9人	10人以上	1経営体平均従事者数(人)
2018年(平成30年)	78	27	29	15	7	-	-	2.03
2023年(令和5年)	74	42	18	10	3	1	-	1.69

※十三湖における五所川原市分のみ掲載

資料:漁業センサス

※2023年(令和5年)に「4・5人」が「4人」に、「6～9人」が「5～9人」に区分変更があったため2018年(平成30年)と比較できない。

2. 保有漁船隻数及び使用動力漁船合計トン数

各年11月1日現在(単位:隻)

区 分	計	無動力漁船	船外機付漁船	動力漁船	使用動力漁船合計トン数
2018年(平成30年)	95	-	1	94	107.6
2023年(令和5年)	90	-	4	86	113.4

※十三湖における五所川原市分のみ掲載

資料:漁業センサス

3. 湖上作業従事者数

各年11月1日現在(単位:人)

区 分	計	家族・雇用別		男女別		1経営体平均従事者数
		家族	雇用者	男	女	
2018年(平成30年)	158	124	34	121	37	2.03
2023年(令和5年)	125	99	26	98	27	1.69

※十三湖における五所川原市分のみ掲載

資料:漁業センサス

4. 漁獲物の販売金額規模別経営体数

各年11月1日現在(単位:人)

区分	計	販売なし	10万円未満	10～30	30～50	50～100	100～300	300～500	500～1,000	1000万円以上
2018年(平成30年)	78	-	-	-	-	1	2	6	50	19
2023年(令和5年)	74	-	-	-	-	1	5	25	35	8

※十三湖における五所川原市分のみ掲載

資料:漁業センサス

第6章 工業

1. 工業の推移

各年6月1日現在

区分	事業所数	従業者数(人)		
		計	男	女
平成29年	60	1,420	1,003	417
平成30年	63	1,476	1,033	443
令和元年	63	1,638	1,107	531
令和2年	61	1,629	1,125	504
令和3年	55	1,582	1,119	463

※従業者規模4人以上の事業所である。

資料:青森県「青森県の工業」

2. 経営組織・従業者規模別事業所数

各年6月1日現在

区分	総数	従業者規模							
		4~ 9人	10~ 19人	20~ 29人	30~ 49人	50~ 99人	100~ 199人	200~ 299人	300 以上
平成29年	60	27	11	13	5	2	1	—	1
平成30年	63	28	13	13	5	2	1	—	1
令和元年	63	26	17	9	6	3	—	1	1
令和2年	61	25	15	11	5	3	—	1	1
令和3年	55	21	15	7	7	3	—	1	1

※従業者規模4人以上の事業所である。

資料:青森県「青森県の工業」

3. 製造品出荷額等の推移

各年12月31日現在(単位:万円)

区分	計	製造品の出荷額等の内訳			
		製造品出荷額	加工賃収入額	くず及び廃物の 出荷額	その他収入額
平成29年	2,266,287	1,918,853	252,113	—	95,321
平成30年	2,488,325	2,138,383	231,483	—	118,459
令和元年	2,614,626	2,313,008	196,388	—	105,230
令和2年	2,664,936	2,368,455	188,941	—	107,540
令和3年	3,058,865	2,675,932	218,485	—	164,448

※従業者規模4人以上の事業所である。

資料:青森県「青森県の工業」

第7章 商業

1. 産業中分類別商業状況

令和3年6月1日現在

項 目 産業分類	事業所数(件)	従業者数(人)	年間販売額(百万円)	売場面積 (㎡)
合 計	642	4,312	103,625	
卸 売 業 計	100	665	34,945	
各種商品	—	—	—	
繊維・衣服等	—	—	—	
繊維品	—	—	—	
衣服	—	—	—	
身の回り品	—	—	—	
飲食料品	31	260	16,668	
農畜産物・水産物	24	233	16,239	
食料・飲料	7	27	429	
建築材料、鉱物・金属材料等	26	191	8,554	
建築材料	17	123	6,819	
化学製品	3	10	731	
石油・鉱物	—	—	—	
鉄鋼製品	1	43	X	
非鉄金属	3	9	—	
再生資源	2	6	X	
機械器具	23	134	5,711	
産業機械器具	6	18	502	
自動車	12	95	3,522	
電気機械器具	2	9	X	
その他の機械器具	3	12	X	
その他	20	80	4,013	
家具・建具・じゅう器等	1	6	X	
医薬品・化粧品等	4	26	3,203	
紙・紙製品	4	20	360	
他に分類されない卸売業	11	28	X	
小 売 業 計	542	3,647	68,680	96,562
各種商品	1	78	X	X
百貨店・総合スーパー	1	78	X	X
その他の各種商品	—	—	—	—
織物・衣服・身の回り品	79	340	5,998	14,663
呉服・服地・寝具	9	29	209	606
男子服	5	18	320	1,827
婦人・子供服	42	187	4,050	8,471
靴・履物	7	25	309	361
その他の織物・衣服・身の回り品	16	81	1,110	3,398

次ページへ

続き

令和3年6月1日現在

産業分類	項目	事業所数(件)	従業者数(人)	年間販売額(百万円)	売場面積 (㎡)
飲食料品		146	1,310	20,563	21,611
	各種食料品	13	674	15,113	16,167
	野菜・果実	6	21	503	365
	食肉	12	40	449	331
	鮮魚	9	49	869	762
	酒	11	26	129	342
	菓子・パン	33	106	568	675
	その他の飲食料品	62	394	2,932	2,969
機械器具		74	422	10,745	7,956
	自動車	46	297	7,859	2,337
	自転車	5	8	—	—
	機械器具	23	117	2,886	5,619
その他		234	1,458	X	X
	家具・建具・畳	6	39	858	2,412
	じゅう器	12	31	218	1,245
	医薬品・化粧品	67	501	11,071	14,336
	農耕用品	14	78	2,297	2,959
	燃料	55	249	8,109	968
	書籍・文房具	16	169	643	860
	スポーツ用品・がん具・娯楽用品・楽器	10	70	427	2,439
	写真機・時計・眼鏡	13	42	436	748
	他に分類されない小売業	41	279	X	X
無店舗		8	39	670	—
	通信販売・訪問販売	6	20	X	—
	自動販売	2	19	X	—
	その他の無店舗	—	—	—	—

資料:経済センサスー活動調査

第8章 所得・消費

1. 産業別市内総生産

(単位:百万円・%)

項 目	令和3年度	令和4年度	対前年度 増加率	令和4年度 構 成 比
農 業	5,592	5,353	△ 4.3	3.4
林 業	83	96	15.7	0.1
水 産 業	506	393	△ 22.3	0.2
鉱 業	451	537	19.1	0.3
製 造 業	13,330	15,545	16.6	9.9
電気・ガス・水道・ 廃棄物処理業	6,269	5,286	△ 16.0	3.3
建 設 業	10,080	9,848	△ 2.3	6.2
卸 売 ・ 小 売 業	24,337	25,142	3.3	15.9
運輸・郵便業	5,829	6,031	3.5	3.8
宿泊・飲食サービス業	2,492	3,066	23.0	1.9
情報通信業	256	230	△ 10.2	0.1
金融・保険業	5,326	5,796	8.8	3.7
不 動 産 業	20,803	19,947	△ 4.1	12.7
専門・科学技術、業務支援 サービス業	10,770	10,519	△ 2.3	6.7
公 務	7,726	7,983	3.3	5.1
教 育	10,053	10,104	0.5	6.4
保健衛生・社会事業	25,422	24,731	△ 2.7	15.7
その他のサービス業	10,433	10,236	△ 1.9	6.5
小 計	159,759	160,827	0.7	
輸入品に課される税・関税	1,109	1,522	37.2	1.0
(控 除) 総資本形成に係る消費税	3,678	4,710	28.1	3.0
市町村内総生産	157,190	157,640	0.3	100.0

※単位未満の端数処理のため、総数と内訳の計が一致しない場合がある。

資料:青森県市町村民経済計算

※資料元が令和4年度分公表時に最新の基礎資料の取込や推計方法を一部変更。

2. 市民所得の実額

(単位:百万円・%)

項 目	令和3年度	令和4年度	対前年度 増加率	令和4年度 構 成 比
1. 雇 用 者 報 酬	81,881	82,094	0.3	67.0
(1)賃 金 ・ 俸 給	68,449	68,490	0.1	55.9
(2)雇 主 の 現 実 社 会 負 担	12,245	12,356	0.9	10.1
(3)雇 主 の 帰 属 社 会 負 担	1,187	1,248	5.1	1.0
2. 財 産 所 得 (非企業部門)	6,891	7,242	5.1	5.9
(1)一 般 政 府	241	351	45.6	0.3
(2)家 計	6,417	6,627	3.3	5.4
(3)対家計民間非営利団体	233	263	12.9	0.2
3. 企業所得	33,821	33,183	△ 1.9	27.1
(1)民 間 法 人 企 業	14,404	13,952	△ 3.1	11.4
(2)公 的 企 業	1,638	1,603	△ 2.1	1.3
(3)個 人 企 業	17,780	17,628	△ 0.9	14.4
a 農 林 水 産 業	5,802	5,723	△ 1.4	4.7
b そ の 他 の 産 業	4,522	5,023	11.1	4.1
c 持 ち 家	7,455	6,882	△ 7.7	5.6
市町村民所得	122,593	122,519	△ 0.1	100.0

資料:青森県市町村民経済計算

※単位未満の端数処理により、総数と内訳の計が一致しない場合がある。

※資料元が令和4年度分公表時に最新の基礎資料の取込や推計方法を一部変更。

第9章 運輸・通信

1. 自動車登録台数

各年度末現在(単位:台)

区 分			令和2年度	令和3年度	令和4年度	令和5年度	令和6年度
貨 物 車			3,372	3,348	3,356	3,342	3,296
乗 合 車			173	167	156	157	153
乗 用 車	普通車	自家用	7,035	7,094	7,127	7,225	7,386
		事業用	14	14	15	15	15
	小型車	自家用	8,496	8,320	8,134	7,956	7,680
		事業用	64	61	56	56	49
特 種 用 途 車			649	647	635	640	632
大 型 特 殊 車			503	512	546	574	577
軽 自 動 車	乗 用 車		15,883	15,753	15,824	15,725	15,716
	貨 物 車		6,813	6,850	6,818	6,806	6,782
	特 種		166	165	161	161	154
二 輪 車	小型(251cc 以上)		529	531	562	574	582
	軽 (126~250cc)		565	576	564	580	588
原 動 機 付 自 転 車 等	原動機付 自転車	50cc 以下	1,174	1,123	1,073	1,014	980
		51~90cc	97	105	109	106	102
		91~125cc	151	164	184	200	195
	小 型 特 殊	農 耕 用	1,617	1,648	1,674	1,686	1,708
		そ の 他	637	674	703	729	773
計			47,938	47,752	47,697	47,546	47,368

資料:東北運輸局青森運輸支局・市税務課

2. JR五所川原駅旅客数

各年度末現在(単位:人)

年 度	一日平均乗車人員		
	定期外	定期	合計
令和2年度	167	496	664
令和3年度	168	507	675
令和4年度	164	530	695
令和5年度	214	492	707
令和6年度	222	459	681

資料:JR東日本「各駅の乗車人員」

3. 津軽五所川原駅の輸送状況

各年度末現在(単位:人)

区 分	乗 車 人 数		降 車 人 数	
	年 間	一日平均	年 間	一日平均
令和2年度	76,896	211	66,611	183
令和3年度	82,189	225	73,872	202
令和4年度	101,564	278	92,429	253
令和5年度	96,804	264	90,660	248
令和6年度	100,006	274	90,941	249

資料:津軽鉄道(株)

4. テレビ受信契約状況

各年度末現在(単位:件)

区 分	令和2年度	令和3年度	令和4年度	令和5年度	令和6年度
放送受信契約数	20,596	20,496	20,338	20,167	19,894
衛星契約数(再掲)	9,261	9,264	9,225	9,186	9,096

資料:日本放送協会「放送受信契約数統計要覧」

5. 電話施設数

各年度末現在(単位:件)

区 分	令和2年度	令和3年度	令和4年度	令和5年度	令和6年度
加入電話	10,328	9,764	9,196	8,629	8,123

※NTT東日本の契約数のみ掲載している

※契約数には事務用・住宅用及びライトを含む

資料:NTT東日本一東北 青森支店

第10章 建設・水道

1. 木造用途別課税家屋

各年1月1日現在(単位:棟・㎡)

種別	令和3年		令和4年		令和5年		令和6年		令和7年	
	棟数	床面積	棟数	床面積	棟数	床面積	棟数	床面積	棟数	床面積
総数	39,269	4,130,251	39,284	4,139,082	39,192	4,135,698	39,160	4,139,610	39,093	4,139,047
戸建形式住宅	21,351	2,650,868	21,404	2,659,111	21,384	2,660,874	21,405	2,665,139	21,431	2,670,235
集合形式住宅	587	156,386	593	157,767	594	158,162	599	160,104	602	160,927
併用住宅	1,887	314,975	1,872	312,919	1,856	310,429	1,846	309,578	1,812	305,420
ホテル・旅館	107	16,923	106	16,670	105	16,494	106	17,189	101	16,702
事務所・店舗	741	97,058	741	96,763	739	96,477	736	96,413	731	96,466
劇場・病院	32	10,641	32	10,641	30	10,100	31	10,112	31	10,112
工場・倉庫	1,150	164,642	1,151	167,173	1,154	167,491	1,300	175,053	1,297	174,884
土蔵	151	7,218	151	7,238	151	7,238	-	-	-	-
附属家	13,263	711,540	13,234	710,800	13,179	708,433	13,137	706,022	13,088	704,301

※令和6年に一部種別の変更があったため、前年と比較できない。

資料:市税務課(固定資産概要調書)

2. 非木造用途別課税家屋

各年1月1日現在(単位:棟・㎡)

種別	令和3年		令和4年		令和5年		令和6年		令和7年	
	棟数	床面積	棟数	床面積	棟数	床面積	棟数	床面積	棟数	床面積
総数	3,411	886,935	3,441	896,602	3,434	893,637	3,443	896,332	3,448	896,602
事務所・店舗	397	293,988	399	295,642	396	291,975	392	291,892	388	290,852
住宅用建物	492	115,712	489	114,215	489	113,586	487	113,912	488	113,726
病院・ホテル	46	53,694	45	53,121	45	53,121	44	52,244	44	52,244
工場・倉庫	804	285,354	804	294,749	805	299,859	809	302,941	818	305,889
その他	1,672	138,187	1,704	138,875	1,699	135,096	1,711	135,343	1,710	133,891

※令和6年に一部種別の変更があったため、前年と比較できない。

資料:市税務課(固定資産概要調書)

3. 新增分家屋件数(木造家屋)

各年1月1日現在(単位:棟)

区別	令和3年		令和4年		令和5年		令和6年		令和7年	
	総数	うち増築分	総数	うち増築分	総数	うち増築分	総数	うち増築分	総数	うち増築分
戸建形式住宅	185	5	163	8	129	3	152	7	126	5
集合形式住宅	6	0	9	0	2	0	7	0	3	0
併用住宅	2	0	2	0	1	0	5	0	1	0
ホテル・旅館	0	0	0	0	0	0	3	0	0	0
事務所・店舗	7	0	5	1	8	3	3	0	3	1
劇場・病院	0	0	0	0	1	1	0	0	0	0
工場・倉庫	2	0	5	0	4	0	6	0	4	0
土蔵	0	0	0	0	0	0	-	-	-	-
附属家	11	2	13	2	12	1	9	0	9	0
合計	213	7	197	11	157	8	185	7	146	6

※令和6年に一部区別に変更があったため、前年と比較できない。

資料:市税務課(固定資産概要調書)

4. 新增分家屋件数(非木造家屋)

各年1月1日現在(単位:棟)

区別	令和3年		令和4年		令和5年		令和6年		令和7年	
	総数	うち増築分	総数	うち増築分	総数	うち増築分	総数	うち増築分	総数	うち増築分
事務所・店舗	鉄骨鉄筋コンクリート造	0	0	0	0	0	0	0	0	0
	鉄筋コンクリート造	0	0	0	0	0	0	0	0	0
	鉄骨造	1	0	2	0	0	0	1	0	0
	軽量鉄骨造	1	0	4	0	0	0	0	0	1
	れんが造 コンクリートブロック造	0	0	0	0	0	0	0	0	0
	その他	0	0	0	0	0	0	0	0	0
	計	2	0	6	0	0	0	1	0	1
戸建形式住宅	鉄骨鉄筋コンクリート造	0	0	0	0	0	0	0	0	0
	鉄筋コンクリート造	0	0	0	0	0	0	0	0	0
	鉄骨造	0	0	0	0	0	0	0	0	0
	軽量鉄骨造	6	0	0	0	2	1	1	0	2
	れんが造 コンクリートブロック造	0	0	0	0	1	1	0	0	0
	その他	0	0	0	0	0	0	0	0	0
	計	6	0	0	0	3	2	1	0	2

※令和6年に一部区別に変更があったため、前年と比較できない。

次へ

続き

各年1月1日現在(単位:棟)

区別	令和3年		令和4年		令和5年		令和6年		令和7年		
	総数	うち増築分	総数	うち増築分	総数	うち増築分	総数	うち増築分	総数	うち増築分	
集合形式住宅	鉄骨鉄筋コンクリート造	-	-	-	-	-	-	0	0	0	0
	鉄筋コンクリート造	-	-	-	-	-	-	0	0	0	0
	鉄骨造	-	-	-	-	-	-	0	0	0	0
	軽量鉄骨造	-	-	-	-	-	-	0	0	0	0
	れんが造 コンクリートブロック造	-	-	-	-	-	-	0	0	0	0
	その他	-	-	-	-	-	-	0	0	0	0
	計	-	-	-	-	-	-	0	0	0	0
病院・ホテル	鉄骨鉄筋コンクリート造	0	0	0	0	0	0	0	0	0	0
	鉄筋コンクリート造	0	0	0	0	0	0	0	0	0	0
	鉄骨造	0	0	0	0	0	0	0	0	0	0
	軽量鉄骨造	1	1	0	0	0	0	0	0	0	0
	れんが造 コンクリートブロック造	0	0	0	0	0	0	0	0	0	0
	その他	0	0	0	0	0	0	0	0	0	0
	計	1	1	0	0	0	0	0	0	0	0
工場・倉庫	鉄骨鉄筋コンクリート造	0	0	0	0	0	0	0	0	0	0
	鉄筋コンクリート造	0	0	0	0	0	0	0	0	0	0
	鉄骨造	7	0	2	1	5	2	6	0	4	1
	軽量鉄骨造	4	0	1	0	1	0	3	0	2	0
	れんが造 コンクリートブロック造	0	0	0	0	0	0	0	0	0	0
	その他	0	0	0	0	0	0	0	0	0	0
	計	11	0	3	1	6	2	9	0	6	1
その他	鉄骨鉄筋コンクリート造	0	0	0	0	0	0	0	0	0	0
	鉄筋コンクリート造	0	0	0	0	0	0	0	0	0	0
	鉄骨造	0	0	0	0	0	0	1	0	1	0
	軽量鉄骨造	12	0	17	0	8	0	15	0	11	0
	れんが造 コンクリートブロック造	0	0	1	0	0	0	0	0	0	0
	その他	0	0	0	0	0	0	0	0	0	0
	計	12	0	18	0	8	0	16	0	12	0
合計	32	1	27	1	17	4	27	0	21	2	

※令和6年に一部区別に変更があったため、前年と比較できない。

資料:市税務課(固定資産概要調書)

5. 減少分家屋件数(木造家屋)

各年1月1日現在(単位:棟)

区別	令和3年	令和4年	令和5年	令和6年	令和7年
	総数	総数	総数	総数	総数
戸建形式住宅	301	104	141	125	116
集合形式住宅	7	4	1	2	0
併用住宅	41	14	15	9	16
ホテル・旅館	0	0	1	3	5
事務所・店舗	5	3	7	2	5
劇場・病院	0	0	2	0	0
工場・倉庫	23	8	7	15	6
土蔵	3	0	0	-	-
附属家	367	66	74	66	71
合計	747	199	248	222	219

※令和6年に一部区別に変更があったため、前年と比較できない。

資料:市税務課(固定資産概要調書)

6. 減少分家屋件数(非木造家屋)

各年1月1日現在(単位:棟)

区別	令和3年	令和4年	令和5年	令和6年	令和7年
	総数	総数	総数	総数	総数
事務所・店舗	6	4	3	5	5
住宅用建物	3	2	1	3	2
病院・ホテル	1	0	0	1	0
工場・倉庫	2	7	7	4	3
その他	46	8	16	16	13
合計	58	21	27	29	23

※令和6年に一部区別に変更があったため、前年と比較できない。

資料:市税務課(固定資産概要調書)

7. 市営住宅の概況

令和7年3月31日現在

団地名	戸数 (戸)	延床面積 (㎡)	敷地面積 (㎡)	構造	竣工年度
広田団地	352	22,342.73	37,897.83	簡平、中耐3、中耐4	S51～S61
富士見団地	286	25,110.21	31,814.42	中耐3、中耐4	S63～H6
松島団地	172	14,436.64	30,063.66	木2	H12～H17
新宮団地	78	5,525.61	34,724.57	木平	H27～R3
千鳥団地	156	13,034.46	24,054.66	中耐3	H8～H11
金木団地	73	4,815.04	14,148.06	簡2、木平	S53～H7
芦野団地	36	1,481.58	13,590.62	簡平、木平	S45、R4～R6
金木駅裏第二団地	35	1,381.10	5,719.80	簡平	S48～S49
柏木団地	11	492.70	3,358.44	簡平	S50～S51
岬団地	7	304.50	1,851.51	簡平	S50
赤坂団地	9	417.06	2,361.74	簡平	S51
朝日団地	29	1,656.30	4,110.74	簡2	S52～S53
第二金木団地	54	3,516.10	12,629.08	簡2、木平	S56～H5
さくら団地	83	5,293.77	29,420.49	木平、木2	H18～H22
岩井団地	28	1,989.90	8,691.64	木平	S56～H7

資料：市建築住宅課

8. 県営住宅の概況

令和7年3月31日現在

団地名	戸数 (戸)	延床面積 (㎡)	敷地面積 (㎡)	構造	竣工年度
松島	56	4,266.20	9,599.86	中耐3	H3～H5
新宮	102	7,680.58	25,024.24	木造1、木造2	H11～H14
広田	240	15,600.00	31,601.42	中耐4、中耐5	S51～S54

資料：県土整備部西北県土整備事務所

9. 都市公園の概況

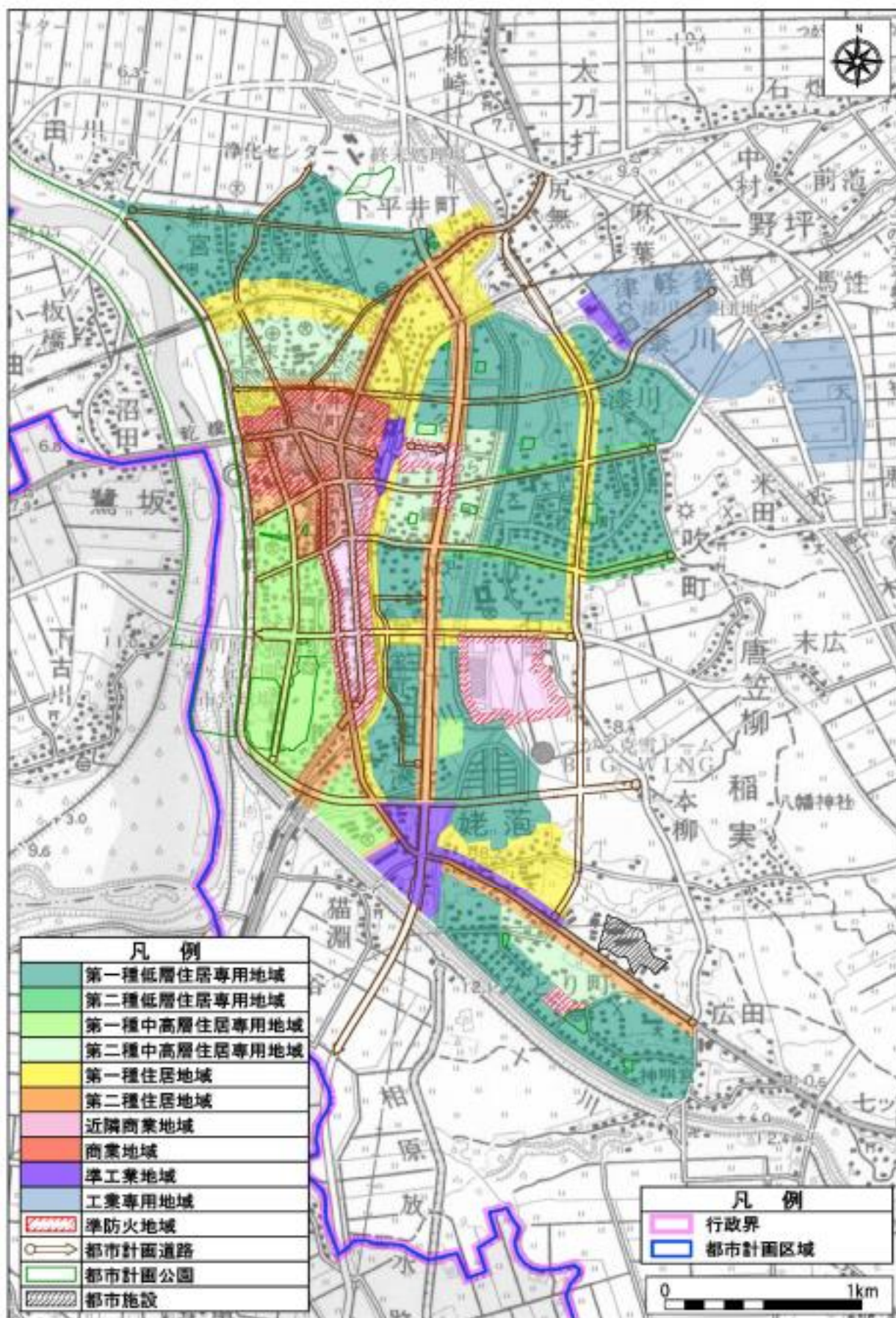
令和7年4月1日現在(単位:㎡)

名 称	所 在 地	面 積	種 別
柳 町 児 童 公 園	字柳町5番1	5,900	街区公園
平 和 町 児 童 公 園	字蓮沼14番28	800	〃
ひまわり児童公園	字幾世森51番1	1,800	〃
松島団地児童公園	松島町7丁目61番	6,700	〃
かまや児童公園	字鎌谷町512番	2,600	〃
ふじうら児童公園	みどり町8丁目39番	2,400	〃
ふなはし児童公園	みどり町3丁目89番	2,500	〃
やなぎぬま近隣公園	みどり町7丁目88番	10,000	近隣公園
北 部 公 園	字幾世森192番1	22,000	〃
狼 野 長 根 公 園	大字持子沢字隠川695番2	328,000	総合公園
五所川原運動公園	大字飯詰字狐野177番1	50,000	運動公園
菊ヶ丘運動公園	字不魚住10番1	112,000	〃
津軽フラワーセンター	大字神山字殊ノ峰117番602	180,000	風致公園
岩木川河川公園	岩木川河川敷	455,000	都市緑地公園
長者森平和公園	大字金山字千代鶴5番61	42,000	墓園公園
とがわ児童公園	字鎌谷町521番	3,500	街区公園
ひとつや児童公園	字一ツ谷512番1	5,000	〃
ふじまき児童公園	字一ツ谷553番	4,500	〃
ひなた児童公園	字一ツ谷526番	1,800	〃
不 動 公 園	大字飯詰字影日沢1107番	22,300	都市緑地公園
松 島 町 緑 地	松島町2丁目、7丁目	2,700	緑道公園
みずとみどりの小公園	字新町54番1	2,300	街区公園

資料:市都市・交通課

※面積は、開設面積である。

10. 都市計画用途地域の指定状況



※五所川原市都市計画図(平成23年10月)

資料:市都市・交通課

11. 都市計画用途地域別面積

令和7年8月1日現在(単位:ha・%)

区 分	面 積	構 成 比	指 定 年 月 日
都 市 計 画 区 域	12,336	30.5	昭和50年3月27日
用 途 地 域	735	100.0	
第1種低層住居専用地域	308	41.9	平成23年1月13日
第2種低層住居専用地域	10	1.3	平成8年4月1日
第1種中高層住居専用地域	63	8.6	平成23年1月13日
第2種中高層住居専用地域	67	9.1	平成8年4月1日
第1種住居地域	73	9.9	平成8年4月1日
第2種住居地域	46	6.3	平成22年8月10日
準住居地域	—	—	—
田園住居地域	—	—	—
近隣商業地域(準防火地域指定)	50	6.8	平成8年4月1日
商業地域(準防火地域指定)	38	5.2	平成22年8月10日
準工業地域	19	2.6	平成8年4月1日
工業地域	—	—	—
工業専用地域	61	8.3	平成8年4月1日

※都市計画区域構成比は、行政区域面積に対する割合である。

資料:市都市・交通課

12. 国道・県道の状況

各年4月1日現在

区 分	国 道				県 道			
	路線数	延 長 (km)	舗装済 (km)	舗装率 (%)	路線数	延 長 (km)	舗装済 (km)	舗装率 (%)
平成31年	2	72.16	72.16	100.00	25	130.66	125.76	96.25
令和2年	2	72.26	72.26	100.00	25	130.66	125.76	96.25
令和3年	2	72.26	72.26	100.00	25	130.65	125.75	96.25
令和4年	2	72.26	72.26	100.00	25	130.65	125.75	96.25
令和5年	2	72.26	72.26	100.00	25	130.65	125.75	96.25

資料：県土整備部西北県土整備事務所

13. 市道の状況

各年4月1日現在

区 分		令 和 6 年				令 和 7 年			
		路線数	延 長 (km)	舗装済 (km)	舗装率 (%)	路線数	延 長 (km)	舗装済 (km)	舗装率 (%)
五所川原 地域	計	1,150	346.40	286.82	82.80	1,151	346.49	289.44	83.53
	1級	33	68.73	64.27	93.51	33	68.73	64.27	93.51
	2級	43	50.19	34.22	68.18	43	50.19	36.75	73.22
	その他	1,074	227.48	188.33	82.79	1,075	227.57	188.42	82.80
金木地域	計	500	194.80	103.18	52.97	500	194.82	103.19	52.97
	1級	16	22.69	21.90	96.52	16	22.69	21.90	96.52
	2級	15	24.40	22.13	90.70	15	24.41	22.13	90.66
	その他	469	147.71	59.15	40.04	469	147.72	59.16	40.05
市浦地域	計	122	106.35	59.15	55.62	122	106.37	59.17	55.63
	1級	7	14.82	14.49	97.77	7	14.83	14.50	97.77
	2級	9	25.52	13.22	51.80	9	25.52	13.23	51.84
	その他	106	66.01	31.44	47.63	106	66.02	31.44	47.62
合 計	計	1,772	647.55	449.15	69.36	1,773	647.68	451.80	69.76
	1級	56	106.24	100.66	94.75	56	106.25	100.67	94.75
	2級	67	100.11	69.57	69.49	67	100.12	72.11	72.02
	その他	1,649	441.20	278.92	63.22	1,650	441.31	279.02	63.23

※延長及び舗装済は小数点第3位以下を四捨五入

資料：市土木課

14. 給水状況

各年度末現在

区 分	給水戸数 (戸)	給水人口 (人)	年間有収水量 (m ³)	1日平均給水量 (m ³)	1日一戸平均 給水量 (L)
令和2年度	22,201	48,190	4,656,533	15,262	687
令和3年度	22,112	47,560	4,601,137	15,075	681
令和4年度	22,181	46,823	4,522,060	14,781	666
令和5年度	22,065	45,944	4,489,636	14,487	656
令和6年度	22,032	45,283	4,413,524	14,121	641

資料:市上下水道部経営管理課

15. 口径別給水戸数・有収水量

各年度末現在

区 分		口 径	口 径	口 径	口 径	口 径	口 径	口 径	口 径	口 径	計
		13mm	20mm	25mm	30mm	40mm	50mm	75mm	100mm	150mm	
給 水 戸 数 (戸)	令和2年度	17,727	3,848	385	55	94	80	10	2	0	22,201
	令和3年度	17,494	3,990	388	54	95	80	9	2	0	22,112
	令和4年度	17,427	4,121	390	56	95	79	11	2	0	22,181
	令和5年度	17,152	4,285	386	56	95	77	12	2	0	22,065
	令和6年度	16,964	4,439	387	55	95	79	11	2	0	22,032
年 間 有 収 水 量 (m ³)	令和2年度	3,028,774	848,382	288,488	33,904	150,493	206,792	31,619	68,081	0	4,656,533
	令和3年度	2,947,575	874,365	294,414	34,916	145,903	207,603	29,055	67,306	0	4,601,137
	令和4年度	2,867,279	898,794	283,169	35,701	141,721	197,871	29,979	67,546	0	4,522,060
	令和5年度	2,798,516	922,820	290,178	36,404	135,378	202,937	30,596	72,807	0	4,489,636
	令和6年度	2,712,650	939,963	290,290	35,980	137,468	198,187	28,854	69,862	0	4,413,254

資料:市上下水道部経営管理課

16. 公共下水道施設状況

各年度末現在

区 分	公共 下水道 認可 区域 (ha)	処 理 区 域 (整 備 済 み)			水 洗 化		下水管渠 総 延 長 (m)	普及率(%)	水洗化率(%)		汚 水 処理量 (千m ³)
		面 積 (ha)	世帯数 (戸)	人 口 (人)	世帯数 (戸)	人 口 (人)		<u>処理区域</u> 行政区域	<u>水 洗 化</u> 処理区域	人 口	
令和 2年度	608	603	9,833	19,476	8,499	16,804	(38,599) 133,257	36.9	86.4	86.3	2,768
令和 3年度	608	608	9,883	19,445	8,576	16,845	(38,599) 133,948	37.3	86.8	86.6	2,527
令和 4年度	608	608	9,835	19,152	8,705	16,921	(38,599) 134,703	37.4	88.5	88.4	2,526
令和 5年度	608	608	9,736	18,756	8,750	16,824	(38,598) 134,770	37.3	89.9	89.7	2,331
令和 6年度	608	608	9,783	18,584	8,799	16,682	(38,598) 134,770	37.6	89.9	89.8	2,049

資料:市上下水道部経営管理課

※五所川原処理区が昭和59年4月23日、相内処理区が平成15年3月31日に供用開始。

※下水管渠総延長の上段()は雨水。

第11章 教育・文化

1. 学校・幼稚園の現況

(単位：学級・人)

区 分		令和6年5月1日現在							令和7年5月1日現在								
		学級数	児童・生徒数			教 員 数			学級数	児童・生徒数			教 員 数				
			計	男	女	計	男	女		計	男	女	計	男	女		
小 学 校	五所川原	15	274	150	124	22	9	13	15	307	156	151	24	9	15		
	南	9	194	108	86	13	3	10	9	180	99	81	14	3	11		
	栄	16	361	177	184	24	10	14	15	334	159	175	24	8	16		
	松島	8	103	50	53	13	4	9	8	95	50	45	13	3	10		
	中央	16	393	200	193	30	10	20	17	401	201	200	31	10	21		
	三輪	11	204	94	110	16	4	12	9	190	90	100	14	5	9		
	三好	4	30	14	16	8	3	5	-	-	-	-	-	-	-		
	東峰	9	80	37	43	13	4	9	8	76	33	43	13	5	8		
	いづみ	8	130	76	54	12	4	8	8	118	71	47	12	4	8		
金木	8	179	91	88	14	4	10	8	164	86	78	14	4	10			
市浦	7	42	27	15	11	4	7	6	43	28	15	10	4	6			
計	111	1,990	1,024	966	176	59	117	103	1,908	973	935	169	55	114			
中 学 校	五所川原第一	19	513	219	294	41	21	20	22	534	251	283	42	23	19		
	五所川原第二	5	55	34	21	11	5	6	5	50	33	17	13	6	7		
	五所川原第三	11	280	152	128	24	13	11	13	286	149	137	25	14	11		
	五所川原第四	3	51	30	21	10	6	4	5	50	25	25	10	6	4		
	金木	5	112	55	57	17	11	6	5	121	57	64	16	10	6		
	市浦	5	22	10	12	12	7	5	3	19	11	8	9	6	3		
計	48	1,033	500	533	115	63	52	53	1,060	526	534	115	65	50			
幼 稚 園	ひまわり	3	12	4	8	5	-	5	3	11	4	7	4	-	4		
	五所川原	3	24	11	13	9	-	9	3	15	9	6	9	-	9		
	聖心	2	12	3	9	4	-	4	3	12	5	7	4	-	4		
	金木	3	18	8	10	7	-	7	3	13	5	8	8	-	8		
	計	11	66	26	40	25	0	25	12	51	23	28	25	0	25		
高 等 学 校	全 日 制	五所川原	15	489	227	262	46	31	15	15	472	215	257	47	29	18	
		五所川原農林	12	278	156	122	41	31	10	11	280	164	116	40	26	14	
		五所川原工科	15	432	274	158	45	36	9	15	411	249	162	47	37	10	
		五所川原第一	13	290	116	174	40	22	18	11	238	108	130	37	20	17	
		計	55	1,199	773	716	132	120	52	52	1,401	736	665	171	112	59	
	定 時 制	五所川原	3	21	12	9	9	6	3	3	19	4	15	8	5	3	
		計	3	21	12	9	9	6	3	3	19	4	15	8	5	3	
		通 信 制	五所川原第一	-	157	67	90	2	1	1	-	176	73	103	2	1	1
			計	-	157	67	90	2	1	1	-	176	73	103	2	1	1
青森職業能力開発短期大学校		6	74	71	3	14	14	0	6	45	42	3	13	13	0		

※教員数は本務者のみ。

資料：青森県学校一覧、青森職業能力開発短期大学校

※三好小学校は五所川原小学校へ統合した。

2. 児童生徒の平均体位(令和6年度)

令和7年3月31日現在

年 齢 (学年)		身 長 (cm)		体 重 (kg)	
		男	女	男	女
6 歳 (小1年)	全 国	116.7	115.8	21.4	21.0
	青森県	117.4	116.4	22.2	21.7
	西北地区	117.8	117.1	22.3	22.3
7 歳 (小2年)	全 国	122.6	121.8	24.2	23.7
	青森県	123.4	122.8	25.2	24.7
	西北地区	124.2	123.6	25.9	25.6
8 歳 (小3年)	全 国	128.5	127.7	27.6	26.9
	青森県	129.3	128.9	29.0	28.1
	西北地区	129.6	130.2	29.3	29.9
9 歳 (小4年)	全 国	134.0	134.1	31.2	30.5
	青森県	135.0	135.5	33.0	32.1
	西北地区	135.8	136.3	34.3	33.3
10 歳 (小5年)	全 国	139.7	141.1	35.2	35.0
	青森県	140.5	142.4	37.2	36.8
	西北地区	141.1	144.0	37.8	38.5
11 歳 (小6年)	全 国	146.0	147.8	39.6	40.1
	青森県	147.4	148.9	42.1	41.9
	西北地区	147.9	149.1	43.6	42.0
12 歳 (中1年)	全 国	154.0	152.3	45.3	44.4
	青森県	155.2	153.2	47.3	46.2
	西北地区	157.0	154.0	49.2	47.1
13 歳 (中2年)	全 国	161.1	155.0	50.5	47.5
	青森県	162.4	155.6	53.0	49.0
	西北地区	163.1	156.2	55.0	49.6
14 歳 (中3年)	全 国	166.1	156.4	55.0	49.6
	青森県	167.1	156.9	57.3	50.9
	西北地区	167.7	157.3	59.0	52.2

資料: 青森県「児童生徒の健康・体力」
学校保健統計調査

3. 中学校卒業後の状況

各年5月1日現在(単位:人・%)

区分	卒業生総数	高等学校等進学者	専修学校進学者・入学者		公共職業能力開発施設等入学者	就職者	その他	高等学校等進学率
			高等	一般				
令和2年3月	474	472	0	0	0	0	2	99.6
令和3年3月	402	402	0	0	0	0	0	100.0
令和4年3月	380	380	0	0	0	0	0	100.0
令和5年3月	349	347	0	0	0	0	2	99.4
令和6年3月	343	342	0	0	0	0	1	99.7

資料:学校基本調査

4. 高等学校卒業後の状況

各年5月1日現在(単位:人・%)

区分	卒業生総数	大学等進学者	専修学校進学者・入学者		公共職業能力開発施設等入学者	就職者	その他	大学等進学率
			専門	一般				
令和2年3月	808	276	147	28	28	294	35	34.2
令和3年3月	734	303	134	18	16	243	20	41.3
令和4年3月	675	285	129	7	11	218	25	42.2
令和5年3月	611	279	77	15	21	196	23	45.7
令和6年3月	505	237	77	18	11	149	13	46.9

資料:学校基本調査

5. 小学校の概況

右ページへ続く→

区分	学校数	学級数				教員数			職員数	総数		
		総数	単式	複式	特別支援	総数	男	女		計	男	女
令和3年	11	115	87	3	25	187	66	121	19	2,086	1,057	1,029
令和4年	11	113	83	4	26	184	66	118	19	2,078	1,059	1,019
令和5年	11	112	83	3	26	179	65	114	18	2,037	1,028	1,009
令和6年	11	111	80	3	28	176	59	117	18	1,990	1,024	966
令和7年	10	103	75	2	26	169	55	114	17	1,908	973	935

※教員数・職員数は本務者のみ。

6. 中学校の概況

右ページへ続く→

区分	学校数	学級数				教員数			職員数
		総数	単式	複式	特別支援	総数	男	女	
令和3年	6	51	40	0	11	118	68	50	10
令和4年	6	51	38	0	13	121	72	49	9
令和5年	6	51	39	0	12	122	67	55	7
令和6年	6	48	38	0	10	115	63	52	7
令和7年	6	53	40	0	13	115	65	50	8

※教員数・職員数は本務者のみ。

各年5月1日現在(単位:人)

在 学 者 数											
1 年		2 年		3 年		4 年		5 年		6 年	
男	女	男	女	男	女	男	女	男	女	男	女
157	167	187	149	202	178	168	177	180	179	163	179
168	169	160	164	184	150	204	179	167	179	176	178
151	164	166	168	161	163	184	153	201	181	165	180
171	137	147	165	166	168	159	164	183	151	198	181
144	158	171	135	145	164	169	165	160	163	184	150

資料:青森県学校一覽

各年5月1日現在(単位:人)

在 学 者 数								
総 数			1 年		2 年		3 年	
計	男	女	男	女	男	女	男	女
1,113	564	549	183	203	183	163	198	183
1,074	529	545	161	179	180	204	188	162
1,078	515	563	174	181	163	179	178	203
1,033	500	533	164	174	173	180	163	179
1,060	526	534	191	179	163	175	172	180

資料:青森県学校一覽

7. 市立図書館等蔵書状況

各年度末現在(単位:冊)

区 分	令 和 5 年 度				令 和 6 年 度			
	計	市 立 図 書 館	金木分館	市浦分館	計	市 立 図 書 館	金木分館	市浦分館
総 数	128,293	119,564	6,933	1,796	119,870	111,240	6,830	1,800
総 記	4,659	4,539	46	74	4,428	4,308	47	73
哲 学	2,416	2,277	110	29	2,287	2,147	111	29
歴 史	11,202	10,319	516	367	9,701	8,808	525	368
社会科学	12,591	12,061	390	140	12,153	11,617	394	142
自然科学	3,650	3,370	228	52	3,630	3,347	231	52
工 業	5,443	5,010	369	64	4,521	4,080	375	66
産 業	2,947	2,761	150	36	2,528	2,337	155	36
芸 術	15,658	15,054	478	126	15,725	15,118	481	126
語 学	1,640	1,547	72	21	1,568	1,473	74	21
文 学	39,608	36,085	2,775	748	35,576	32,152	2,676	748
児 童	28,479	26,541	1,799	139	27,753	25,853	1,761	139

資料:市立図書館

8. 市立図書館等利用状況

各年度末現在(単位:人・冊・日)

区 分	令 和 5 年 度				令 和 6 年 度				
	計	市 立 図 書 館	金木分館	市浦分館	計	市 立 図 書 館	金木分館	市浦分館	
貸出者数	総 数	14,422	13,128	1,229	65	14,349	13,283	1,060	6
	一 般	13,280	12,037	1,178	65	13,009	11,998	1,005	6
	児童・生徒	1,142	1,091	51	0	1,340	1,285	55	0
貸出冊数	59,839	56,101	3,615	123	60,555	57,532	3,007	16	
開館日数	822	295	284	243	819	293	283	243	

資料:市立図書館

9. 中央公民館利用状況

各年度末現在(単位:件・人)

区 分	総 数		社会教育		学 校		市役所		その他	
	件数	人員	件数	人員	件数	人員	件数	人員	件数	人員
令和2年度	2,195	30,746	1,523	18,427	87	1,502	201	4,745	384	6,072
令和3年度	2,023	33,693	1,396	15,477	68	1,374	231	11,304	328	5,538
令和4年度	2,408	36,702	1,598	18,186	82	1,926	305	11,227	423	5,363
令和5年度	2,726	43,435	1,826	22,367	89	2,118	280	10,515	531	8,435
令和6年度	2,701	40,705	1,732	20,002	86	2,138	323	10,345	560	8,220

資料:市中央公民館

10. 金木公民館利用状況

各年度末現在(単位:件・人)

区 分	総 数		社会教育		学 校		市役所		その他	
	件数	人員	件数	人員	件数	人員	件数	人員	件数	人員
令和2年度	481	8,187	316	3,450	1	36	88	3,179	76	1,522
令和3年度	445	11,345	286	2,903	2	44	65	6,394	92	2,004
令和4年度	623	9,529	403	4,439	1	48	67	2,420	152	2,622
令和5年度	612	10,647	421	5,246	3	77	70	2,012	118	3,312
令和6年度	475	6,467	342	4,347	0	0	42	709	91	1,411

資料:市中央公民館

11. 市民体育館等利用状況

各年度末現在(単位:件・人)

区 分		総 数	市民体育館	漆川体育館	市営球場	市営庭球場	つがる克雪 ドーム
	利用者数	83,119	31,812	8,558	3,228	16,155	23,366
令和3年度	利用件数	4,770	1,658	1,079	151	1,135	747
	利用者数	82,236	28,445	8,523	5,634	14,335	25,299
令和4年度	利用件数	5,269	1,847	1,249	313	1,096	764
	利用者数	94,072	40,842	9,638	6,990	13,192	23,410
令和5年度	利用件数	5,569	2,107	1,384	130	1,177	771
	利用者数	122,554	49,719	11,446	4,306	16,325	40,758
令和6年度	利用件数	5,585	2,061	1,261	135	1,201	927
	利用者数	127,642	42,748	11,050	5,477	17,311	51,056

資料:市教育委員会

12. その他の施設利用状況

各年度末現在(単位:人)

区 分	令和2年度	令和3年度	令和4年度	令和5年度	令和6年度	
旧 平 山 家	425	488	483	592	179	
楠 美 家 住 宅	8,067	7,711	7,597	7,715	8,468	
北 斗 グ ラ ウ ン ド	2,377	5,297	7,574	6,012	6,963	
勤 労 者 総 合 ス ポ ー ツ 施 設	5,198	13,622	17,332	26,946	30,019	
弓 道 場	1,048	2,528	3,590	4,317	4,126	
五所川原市民学習情報センター	11,021	8,704	15,427	14,475	16,508	
ふるさと交流圏民センター(オルテンシア)	11,803	23,994	33,644	36,025	58,588	
立 佞 武 多 の 館	38,222	36,841	79,797	103,059	110,814	
市 浦 歴 史 民 俗 資 料 館	636	562	760	1,126	1,130	
太 宰 治 記 念 館 「 斜 陽 館 」	22,747	19,597	47,072	55,632	61,826	
金 木 運 動 公 園	野 球 場	1,634	3,937	4,715	3,595	2,920
		テ ニ ス コ ー ト	592	735	596	1,008
金 木 相 撲 場	0	0	0	119	261	
嘉 瀬 ス キ ー 場	677	918	672	0	555	
金 木 B & G 海 洋 セ ン タ ー	1,338	1,306	1,020	2,171	1,803	
津 軽 三 味 線 会 館	4,506	6,334	14,669	16,142	19,166	
芦野公園入園者数(桜まつり期間中)	中 止	中 止	中 止	59,000	31,000	
産直メロス(金木観光物産館)	340	休 館	153,225	166,806	175,164	
市 浦 大 沼 公 園	2,049	1,900	2,056	2,463	2,411	
市 浦 B & G 海 洋 セ ン タ ー	3,022	1,567	1,327	1,568	2,039	
山 村 広 場	1,472	2,123	3,516	1,725	2,403	
中 の 島 ブ リ ッ ジ パ ー ク	5,545	5,259	4,150	4,695	4,833	
ケ ビ ン ハ ウ ス	1,176	1,086	1,036	1,370	1,438	
鯁 御 殿	216	96	225	256	225	
脇 元 バ ン ガ ロ ー	637	638	485	522	521	
道 の 駅 十 三 湖 高 原	58,305	60,202	66,367	80,173	77,433	
働 く 婦 人 の 家	11,625	13,326	15,516	9,253	8,082	
し ～ う ら ん ど 海 遊 館	8,170	廃 止	廃 止	廃 止	廃 止	
市 内 宿 泊 者 数	96,481	105,735	125,377	127,683	118,510	
観 光 客 入 込 数	290,538	277,501	717,063	934,456	978,399	

※し～うらんど海遊館は令和2年10月1日廃止

※令和4年4月29日に産直メロスがリニューアルオープン

資料:市教育委員会、市商工観光課、市地域物産振興課
市農林政策課、市健康推進課

13. 青森県立梵珠少年自然の家利用状況

各年度末現在(単位:団体・人)

区 分	幼・保 育 園	小学校	中学校	高等 学校	特別支 援学校	その他 の学校	子供会	その他 の団体	主催 事業	出 前 講 座	計	
令和2年度	団体数	6	74	0	3	0	0	1	16	12	17	129
	延人数	274	5,624	0	125	0	0	68	552	1,093	813	8,549
令和3年度	団体数	10	81	4	2	0	2	2	8	9	22	140
	延人数	335	6,329	425	96	0	52	90	436	955	985	9,703
令和4年度	団体数	14	93	6	1	0	1	5	18	13	43	194
	延人数	438	7,505	787	69	0	10	165	782	1,268	2,044	13,068
令和5年度	団体数	26	100	3	1	0	2	24	8	17	47	228
	延人数	879	7,202	418	58	0	112	1,415	295	1,292	2,008	13,679
令和6年度	団体数	28	100	3	1	1	2	24	2	16	48	225
	延人数	709	7,386	524	80	12	58	1,145	153	1,524	3,131	14,722

※一般団体や行政の利用は除く。

資料:青森県立梵珠少年自然の家

14. 指定文化財・国登録有形文化財

令和6年度末現在

国県市別	種 別	名 称	指定・登録年月日	所有者・保護団体
国	重要文化財 建造物	旧平山家住宅主屋・表門	昭和53年1月21日	五所川原市
	重要文化財 建造物	旧津島家住宅主屋・文庫蔵中の蔵、米蔵、棟瓦堀	平成16年12月10日	五所川原市
	史 跡	五所川原須恵器窯跡	平成16年9月30日	五所川原市ほか
	史 跡	十三湊遺跡	平成17年7月14日	五所川原市ほか
	史 跡	山王坊遺跡	平成29年2月9日	五所川原市ほか
	特別天然記念物	カモシカ	昭和30年2月15日	青森県ほか29都府県
県	県重宝 建造物	飯詰八幡宮本殿	平成6年1月21日	飯詰八幡宮
	県重宝 工芸品	梵鐘	昭和37年11月16日	長円寺
	無形民俗文化財	浅井獅子(鹿)踊	昭和37年1月12日	浅井獅子踊保存会
	民俗文化財 県無形民俗文化財	嘉瀬奴踊	昭和44年12月15日	嘉瀬奴踊保存会
	民俗文化財 県無形民俗文化財	金木さなぶり荒馬踊	昭和56年9月26日	金木さなぶり荒馬保存会
	民俗文化財 県無形民俗文化財	相内の虫送り	平成23年4月6日	相内青年団
	記念物 県天然記念物	十三湖の白鳥	昭和35年3月26日	(管)五所川原市教育委員会
	記念物 県天然記念物	金木町玉鹿石	昭和55年1月24日	(管)五所川原市教育委員会
市	天然記念物	ホロムイイチゴ	昭和50年8月27日	(管)五所川原市教育委員会
	天然記念物	磯松の一本松	平成13年3月2日	脇元財産区
	有形文化財 史跡	川倉賽の河原地蔵尊	昭和57年8月10日	川倉賽の河原地蔵尊講中
	有形文化財 史跡	毛内翁土功之碑	平成12年11月2日	久須志神社
	有形文化財 史跡	伊勢海利助追慕碑	平成12年11月2日	久須志神社
	史跡	五月女菴遺跡	平成29年7月20日	五所川原市
	有形文化財 建造物	楠美家住宅	平成12年11月2日	五所川原市
	有形文化財 建造物	妙竜寺七面大明神宮殿	平成13年12月20日	日蓮宗高橋山妙竜寺
	有形文化財	十三・湊迎寺の五輪塔	平成13年3月2日	十三山湊迎寺
	有形文化財	相内・蓮華庵の板碑	平成13年3月2日	蓮華庵
	有形文化財	岩偶	平成30年10月25日	五所川原市
	有形文化財	人面型浅鉢	平成30年10月25日	五所川原市
	有形文化財	三縞こざん	令和4年1月26日	五所川原市
	有形文化財	千立山願昌寺念仏供養塔	令和5年3月20日	千立山願昌寺
	有形文化財	御郡中惣絵図	令和5年3月20日	五所川原市
	無形文化財 民俗	虫おくり	平成4年6月8日	五所川原青年会議所
	無形文化財 民俗	五所川原甚句	平成13年12月20日	五所川原甚句保存会
	無形文化財 民俗	五所川原立佞武多	平成22年12月22日	五所川原立佞武多運営委員会
	無形文化財 民俗	飯詰獅子舞	平成29年7月20日	飯詰獅子会
	無形文化財 民俗	飯詰稻荷神社裸参り	平成30年10月25日	飯詰稻荷神社総代会
	無形文化財 技芸	漆川獅子舞	平成12年11月2日	五所川原漆川獅子舞保存会
	無形文化財	相内の坊様踊り	平成14年2月28日	相内民俗芸能保存会
	無形文化財	十三の砂山踊り	平成14年2月28日	十三の砂山保存会
国登録有形文化財(登録)		旧西沢家住宅主屋	平成20年3月7日	五所川原市
		阿部家住宅主屋・文庫蔵	平成26年4月5日	個人
		津軽鉄道旧芦野公園駅本屋	平成26年12月19日	津軽鉄道株式会社

※(管)・・・管理団体

資料:市社会教育課

第12章 保健・衛生・福祉

1. 医療施設・従事者状況

区 分		令和元年	令和2年	令和3年	令和4年	令和5年	
施設 (数)	総 数	施設数	70	71	71	70	69
		病床数	1,066	1,026	953	923	914
	病 院	施設数	6	6	6	6	6
		病床数	1,004	980	907	877	877
	一 般 診療所	施設数	42	42	42	41	41
		病床数	62	46	46	46	37
歯科診療所		22	23	23	23	22	
従 事 者 (人)	総 数	—	1,248	—	1,260	—	
	医 師	医 師	—	126	—	126	—
		歯科医 師	—	29	—	31	—
	保 健 師	—	34	—	42	—	
	助 産 師	—	15	—	18	—	
	看 護 師	看 護 師	—	641	—	669	—
		准看 護 師	—	268	—	245	—
薬 剤 師	—	135	—	129	—		

資料:厚生労働省「医療施設調査」(施設)
青森県医療薬務課・健康福祉政策課調べ(従事者)

2. 主要死因別死亡者数

各年12月31日現在(単位:人)

区 分	総 数	結 核	悪 性 新 生 物	糖 尿 病	高 血 圧 性 疾 患	心 疾 患	脳 血 管 疾 患	大 動 脈 解 離	動 脈 粥 硬 化 肺 炎	慢 性 閉 塞 性 肺 炎	喘 息	肝 疾 患	腎 不 全	老 衰	不 慮 の 事 故	自 殺	そ の 他
令和2年	799	3	242	10	3	119	50	6	50	8	0	9	18	62	23	9	187
令和3年	841	1	236	7	1	122	62	10	59	9	0	11	20	87	36	6	174
令和4年	889	2	211	10	1	121	63	19	57	13	0	7	28	85	43	8	221
令和5年	972	1	248	8	2	130	70	14	75	1	1	10	26	102	42	8	234
令和6年	931	0	261	7	6	132	46	10	64	5	0	14	18	91	32	13	232

資料:厚生労働省「人口動態調査」

3. 年齢階級別死亡者数

各年12月31日現在(単位:人)

区 分	総 数	0～ 4歳	5～ 9歳	10～ 14歳	15～ 19歳	20～ 29歳	30～ 39歳	40～ 49歳	50～ 59歳	60～ 69歳	70歳 以上
令和2年	799	1	0	0	1	2	1	10	25	74	685
令和3年	841	0	0	0	0	1	3	8	28	65	736
令和4年	889	1	0	1	1	1	6	6	26	74	773
令和5年	972	0	0	0	1	3	4	17	27	84	836
令和6年	931	0	0	0	0	1	3	13	26	90	798

資料:厚生労働省「人口動態調査」

4. 薬局及び環境衛生施設

各年度末現在(単位:件)

区 分	総 数	薬 局	医薬品 販売業	公 衆 浴 場	理容所	美容所	旅 館	興行場	クリーン ング所	火葬場
令和2年度	446	39	30	19	93	171	45	7	39	3
令和3年度	447	38	30	18	91	177	46	7	37	3
令和4年度	440	38	30	18	88	178	43	6	36	3
令和5年度	439	38	32	19	88	176	46	6	31	3
令和6年度	433	37	30	19	84	176	49	6	29	3

資料:青森県西北保健所

5. 食品衛生施設新規許可件数

各年度末現在(単位:件)

区 分	計	飲食店 営 業	菓 子 製造業	魚介類 販売業	喫茶店 営 業	乳 類 販売業	食 肉 販売業	豆 腐 製造業	その他
令和2年度	91	54	11	4	2	6	6	0	8
令和3年度	111	74	8	4	2	3	4	0	16
令和4年度	122	87	11	7	0	0	5	1	11
令和5年度	172	116	17	8	0	0	11	1	19
令和6年度	138	94	14	2	0	0	3	0	25
《参考》 食品衛生施設数 (臨時飲食店除く)	935	642	99	35	4	0	35	3	117

資料:青森県西北保健所

※食品衛生施設数は、令和4年度末現在の総許可件数である。

※令和3年6月1日に食品衛生法改正があったため、件数に増減がある。

6. 公害苦情処理件数

各年度末現在(単位:件)

区 分	令和2年度	令和3年度	令和4年度	令和5年度	令和6年度
総 数	48	30	28	52	62
大気汚染	4	0	0	0	0
水質汚濁	2	0	0	0	0
騒音振動	2	5	2	4	5
悪 臭	4	2	2	1	1
そ の 他	36	23	24	47	56

資料:市環境対策課

7. つがる総合病院業務状況

各年度末現在(単位:人)

区分	令和2年度		令和3年度		令和4年度		令和5年度		令和6年度	
	入院	外来	入院	外来	入院	外来	入院	外来	入院	外来
総患者数	98,578	167,648	100,132	169,344	104,883	179,044	110,002	186,760	106,230	185,821
一日平均患者数	270.1	689.9	274.3	699.8	287.4	736.8	300.6	768.6	291.0	764.7
消化器・血液・膠原病内科	17,201	21,792	17,689	22,773	17,685	23,258	19,575	23,772	22,120	25,338
循環器・呼吸器・腎臓内科	13,247	13,826	13,055	14,560	14,502	15,310	15,018	15,747	14,027	15,942
小児科	1,353	7,538	1,908	9,041	2,201	12,431	2,146	13,905	1,980	13,084
一般・内視鏡・心血管・呼吸器・乳腺外科	1,805	5,201	1,403	5,705	1,706	6,243	2,013	6,264	1,828	6,184
整形外科	13,182	16,908	13,893	18,953	14,747	20,109	16,704	23,176	14,761	22,202
産科婦人科	5,113	10,988	5,515	11,642	4,720	12,168	5,357	13,047	4,898	12,485
皮膚科	1,412	7,096	1,515	6,900	603	6,218	0	6,305	0	5,989
泌尿器科	7,955	15,180	9,175	15,095	9,675	16,745	8,742	17,032	8,418	16,971
眼科	504	6,650	455	6,485	449	6,386	465	6,797	657	7,204
耳鼻咽喉科	340	3,788	246	3,746	359	4,504	500	4,646	1,117	4,643
脳神経外科	12,570	7,804	12,376	4,831	13,589	5,243	14,013	5,583	12,277	6,152
精神科	9,070	12,800	8,281	11,907	8,737	11,339	10,286	11,092	8,698	11,058
放射線科	0	882	0	751	0	618	0	637	0	632
形成外科	0	3,528	0	3,871	0	3,917	0	3,779	0	3,762
リウマチ科	0	5,230	0	4,600	1	4,404	0	4,146	0	2,935
脳神経内科	0	1,967	0	1,922	0	2,040	0	1,969	0	2,069
内分泌・糖尿病・代謝内科	3,674	13,268	3,200	13,231	3,694	13,037	4,033	13,772	5,286	14,660
消化器外科	11,004	5,926	11,309	6,342	12,146	7,174	11,096	6,727	10,070	6,540
小児外科	0	0	0	0	0	0	0	0	0	0
麻酔科	0	0	0	0	0	0	0	0	0	0
歯科口腔外科	148	4,829	112	4,432	69	5,170	54	5,438	93	5,082
健診センター	0	2,447	0	2,557	0	2,730	0	2,926	0	2,889
消化器センター	—	—	—	—	X	X	X	X	X	X
脳卒中センター	—	—	—	—	—	—	X	X	X	X

資料: つがる総合病院事業概要

8. つがる総合病院地域別患者状況

各年度末現在(単位:人)

区分	令和2年度		令和3年度		令和4年度		令和5年度		令和6年度	
	入院	外来	入院	外来	入院	外来	入院	外来	入院	外来
総患者数	98,578	167,648	100,132	169,344	104,883	179,044	110,002	186,760	106,230	185,821
五所川原市	45,544	81,650	44,093	82,836	46,297	87,120	51,007	91,662	49,498	91,606
つがる市	25,766	42,636	27,212	42,510	28,435	45,166	27,453	47,060	26,075	46,074
鯉ヶ沢町	3,928	6,289	3,895	6,154	4,455	6,295	4,258	6,386	5,145	6,746
深浦町	2,376	3,757	2,399	3,497	2,397	3,508	2,706	3,733	2,551	3,497
中泊町	8,344	13,458	8,986	13,573	8,723	14,290	10,768	15,231	9,925	15,150
鶴田町	9,674	14,211	10,184	14,894	10,255	15,746	9,818	16,145	9,806	16,252
その他	2,946	5,647	3,363	5,880	4,321	6,919	3,992	6,543	3,230	6,496

資料: つがる総合病院事業概要

9. かなぎ病院業務状況

各年度末現在(単位:人)

区 分	令和4年度			令和5年度			令和6年度		
	入院		外 来	入院		外 来	入院		外 来
	一般	療養		一般	療養		一般	療養	
総患者数	14,944	4,657	35,610	16,281	0	35,104	16,337	0	33,793
1日平均患者数	40.9	12.8	146.5	44.5	0.0	145.7	44.8	0.0	139.1
内 科	10,996	4,528	19,960	12,684	0	19,017	12,564	0	18,295
小 児 科	0	0	556	0	0	654	0	0	495
外 科	3,558	129	2,538	3,105	0	2,738	3,362	0	2,335
整形外科	0	0	7,719	0	0	8,054	0	0	8,092
婦 人 科	0	0	0	0	0	0	0	0	0
眼 科	390	0	4,837	492	0	4,641	411	0	4,576

※令和5年度以降の入院のうち療養については令和5年4月1日から休床中。

資料:かなぎ病院

10. かなぎ病院地域別患者状況

各年度末現在(単位:人)

区 分	令和4年度			令和5年度			令和6年度		
	入院		外 来	入院		外 来	入院		外 来
	一般	療養		一般	療養		一般	療養	
総患者数	14,944	4,657	35,610	16,281	0	35,104	16,337	0	33,793
五所川原市	7,463	2,859	21,258	7,706	0	20,501	9,640	0	20,041
つがる市	3,392	935	3,549	3,360	0	3,664	2,424	0	3,403
鶴田町	334	58	125	248	0	108	248	0	92
中泊町	3,577	670	10,352	4,785	0	10,541	3,938	0	9,951
その他	178	135	326	182	0	290	87	0	306

※令和5年度の入院のうち療養については令和5年4月1日から休床中。

資料:かなぎ病院

11. 市浦医科診療所、市浦歯科診療所業務状況

各年度末現在(単位:人)

区 分		令和2年度	令和3年度	令和4年度	令和5年度	令和6年度
医 科	総患者数	9,051	8,610	8,524	8,471	7,612
	1日平均患者数	37.8	36.1	35.7	35.6	31.5
歯 科	総患者数	1,769	1,756	1,859	1,865	1,984
	1日平均患者数	7.7	7.8	8.2	8.6	9.0

資料:市浦医科診療所、市浦歯科診療所

12. 市浦医科診療所、市浦歯科診療所地域別患者状況

各年度末現在(単位:人)

区 分	令和2年度		令和3年度		令和4年度		令和5年度		令和6年度	
	医科	歯科	医科	歯科	医科	歯科	医科	歯科	医科	歯科
総患者数	9,051	1,769	8,610	1,756	8,524	1,859	8,471	1,865	7,612	1,984
五所川原市	8,581	1,008	8,115	964	7,984	1,015	7,877	949	6,988	963
つがる市	73	39	65	37	27	37	25	25	20	13
鶴田町	0	0	0	0	0	0	0	16	0	0
中泊町	349	715	396	753	480	805	532	864	571	991
その他	48	7	34	2	33	2	37	11	33	17

資料:市浦医科診療所、市浦歯科診療所

13. じん芥処理状況

各年度末現在

区 分		令和2年度	令和3年度	令和4年度	令和5年度	令和6年度
処 理 人 口 (人)		53,346	52,104	51,263	50,257	49,482
じん芥 処 理 量 (t)	可 燃 系	15,420	15,545	15,033	14,483	13,949
	不 燃 系	1,250	1,178	1,262	1,192	1,117
	リサイクル	2,953	3,005	3,034	2,839	2,601
	合 計	19,623	19,728	19,329	18,514	17,667
1 日 平 均 処 理 量 (t)		53.8	54.0	52.9	50.7	48.4
1 人 1 日 平 均 排 出 量 (g)		1,008	1,030	1,022	997	978

資料: 市環境対策課

14. し尿処理状況

各年度10月1日現在

区 分		令和2年度	令和3年度	令和4年度	令和5年度	令和6年度
し尿処理 搬 入 量	生 し 尿 (kL)	5,331	4,834	5,222	5,057	4,971
	浄化槽汚泥 (kL)	19,225	20,014	19,951	18,731	18,419
	合 計 (kL)	24,556	24,848	25,173	23,788	23,390
残 渣 量 (t)		776	893	980	900	830

資料: 西北五環境整備事務組合

15. 火葬場使用状況

各年度末現在

区 分		令和2年度	令和3年度	令和4年度	令和5年度	令和6年度
火 葬 場 数(施設)		3	3	3	3	3
火 葬 炉 数(基)		6	6	6	6	6
火 葬 総 数(件)		851	865	979	1,040	964
火葬分類 による区分 (件)	大 人	818	843	954	1,015	940
	小 人	1	0	1	0	0
	死 産 児	6	2	3	2	3
	人体の一部	4	1	3	9	3
	改 葬	0	1	0	0	0
	胞 衣	22	18	18	14	18
居住地に よる区分 (件)	市 内	816	838	932	987	913
	市 外	35	27	47	53	51

資料: 市環境対策課

16. 畜犬登録数及び畜・野犬捕獲、引取り状況

各年度末現在(単位:頭)

区 分	令和2年度	令和3年度	令和4年度	令和5年度	令和6年度
登 録 数	2,034	2,026	1,960	1,899	1,876
捕 獲 頭 数	9(8)	2(1)	2(0)	2(2)	8(6)
犬 引 取 り 頭 数	4	6	8	2	0

※登録数は各年度末現在である。

資料: 青森県動物愛護センター、市環境対策課

※()内は捕獲後返還された頭数である。

17. 国民年金の状況

各年度末現在(単位:人・件・千円)

区 分			令和2年度	令和3年度	令和4年度	令和5年度	令和6年度	
被 保 険 者	被 保 険 者 数	第1号	6,596	6,298	5,939	5,700	5,539	
		第3号	2,295	2,178	1,985	1,809	1,591	
	被 保 険 者 数		8,891	8,476	7,924	7,509	7,130	
抛 出 年 金	総 数	件 数	19,407	19,507	19,473	19,488	19,484	
		金 額	11,997,194	12,100,591	12,070,863	12,367,763	12,740,045	
	老 齢 年 金 (旧 法)	件 数	349	284	219	177	150	
		金 額	129,441	103,078	77,214	63,371	54,939	
	老 齢 基 礎 年 金 (新 法)	件 数	17,517	17,679	17,704	17,727	17,750	
		金 額	10,541,729	10,666,292	10,666,480	10,922,427	11,265,890	
	障 害 年 金 (旧 法)	件 数	45	40	37	34	32	
		金 額	40,453	36,116	33,446	31,113	30,110	
	障 害 基 礎 年 金 (新 法)	件 数	1,408	1,432	1,434	1,450	1,454	
		金 額	1,230,480	1,250,110	1,242,999	1,283,316	1,316,726	
	遺 族 基 礎 年 金 (新 法)	件 数	57	49	61	81	84	
		金 額	44,323	37,539	45,548	62,474	68,436	
	寡 婦 年 金 (新 法)	件 数	31	23	18	19	14	
		金 額	10,768	7,456	5,176	5,062	3,944	
	福 祉 年 金	老 齢 福 祉 年 金	件 数	0	0	0	0	0
			金 額	0	0	0	0	0

資料:市国保年金課

18. 国民健康保険の状況

各年度末現在

区 分		令和2年度	令和3年度	令和4年度	令和5年度	令和6年度
被保険者数(人) (年間平均)		14,274	13,820	13,156	12,530	11,964
受診件数(件) (年度末現在)		225,881	224,948	215,445	214,373	206,163
被保険者100人当たりの 受診率(%) (年間平均)		1,582	1,627	1,637	1,710	1,723
保険給付総日数(日) (年度末現在)		242,692	241,430	227,156	229,409	215,992
保 険 給付額 (千円) (年度末現在)	療 養 の給付	3,502,784	3,530,483	3,459,913	3,691,899	3,467,577
	療養費	21,207	19,936	20,527	22,345	21,476
	高 額 医療費	517,663	528,532	512,377	595,558	575,469
その他 給付額 (千円) (年度末現在)	出 産 育児費	14,314	11,092	8,492	11,760	8,916
	葬祭費	4,350	4,950	5,200	5,750	4,450

資料:市国保年金課

19. 生活保護者数及び保護費の支出状況

各年度末現在

区 分		令和2年度	令和3年度	令和4年度	令和5年度	令和6年度
世帯数(世帯)		1,284	1,255	1,254	1,223	1,216
人数(人)		1,551	1,498	1,493	1,442	1,415
保護率(%)		30.33	29.72	29.82	28.69	28.60
保護費 (千円)	年間総額	2,128,034	2,058,033	1,990,812	2,109,267	2,083,407
	月平均	177,337	171,502	165,901	175,772	173,617

※保護費については、法外援護費を除く。

資料:市生活応援課

20. 介護保険の状況

各年度末現在

項 目		令和4年度	令和5年度	令和6年度		
被 保 険 者 数 (年 度 末 現 在)		18,705人	18,655人	18,650人		
保 險 料 収 納 額		1,184,059,695円	1,193,121,252円	1,256,257,946円		
保 險 給 付 費 等		6,136,612,871円	6,343,078,466円	6,365,849,981円		
要介護 (要支援)認定者数 (年度末現在)	要 支 援 1	253人	267人	274人		
	要 支 援 2	357人	363人	351人		
	要 介 護 1	905人	904人	917人		
	要 介 護 2	590人	600人	613人		
	要 介 護 3	403人	413人	393人		
	要 介 護 4	527人	521人	546人		
	要 介 護 5	353人	356人	364人		
	計	3,388人	3,424人	3,458人		
サ-ビス (サービス受給者数 (年度累計))	在 宅 サ - ビ ス	22,029人	22,357人	22,375人		
	地 域 密 着 型 サ - ビ ス	7,204人	7,266人	7,266人		
	施設サ-ビス	介 護 老 人 福 祉 施 設	2,978人	2,897人	2,837人	
		介 護 老 人 保 健 施 設	1,903人	2,139人	2,034人	
		介 護 療 養 型 医 療 施 設	184人	95人	0人	
		介 護 医 療 院	1,119人	1,196人	1,110人	
	計	35,417人	35,950人	35,622人		
保 險 給 付 状 況 (年度累計)	在 宅	訪 問 系	訪 問 介 護	11,267件	10,984件	11,156件
			訪 問 入 浴 介 護	203件	214件	160件
			訪 問 看 護	1,063件	1,077件	1,156件
			訪 問 リ ハ ビ リ テ- シ ョ ン	351件	377件	380件
	通 所 系	通 所 介 護	11,622件	12,059件	11,973件	
		通 所 リ ハ ビ リ テ- シ ョ ン	2,364件	2,402件	2,231件	
	サ - ビ ス	短 期 入 所	福 祉 用 具 貸 与	11,885件	12,456件	12,897件
			生 活 介 護	737件	779件	680件
			療 養 介 護 (老 健)	32件	36件	38件
	ビ - ス	高 額 介 護 サ - ビ ス 費	療 養 介 護 (医 療)	0件	0件	0件
			特 定 施 設 入 居 者 生 活 介 護	359件	381件	394件
			居 宅 療 養 管 理 指 導	522件	590件	635件
			介 護 予 防 支 援 ・ 居 宅 介 護 支 援	20,689件	21,120件	20,953件
			定 期 巡 回 ・ 随 時 対 応 型 訪 問 介 護 看 護	0件	0件	2件
			地 域 密 着 型 通 所 介 護	911件	1,013件	1,096件
			認 知 症 対 応 型 通 所 介 護	342件	381件	364件
			小 規 模 多 機 能 型 居 宅 介 護	1,300件	1,297件	1,289件
			認 知 症 対 応 型 共 同 生 活 介 護	3,974件	3,904件	3,853件
			地 域 密 着 型 介 護 老 人 福 祉 施 設 入 所 者 生 活 介 護	697件	700件	687件
			福 祉 用 具 購 入 費	101件	117件	127件
	住 宅 改 修 費	63件	54件	46件		
	施設サ-ビス	介 護 老 人 福 祉 施 設	2,983件	2,905件	2,845件	
		介 護 老 人 保 健 施 設	1,903件	2,139件	2,034件	
介 護 療 養 型 医 療 施 設		184件	95件	0件		
介 護 医 療 院		1,119人	1,196人	1,110人		
高 額 介 護 サ - ビ ス 費		14,722件	15,023件	15,075件		

資料:市介護福祉課

21. 幼保連携型認定こども園の現況

令和7年4月1日現在(単位:人)

区 分	本 務 職 員		定 員 (利用定員)	在園児童数			
	総 数	うち保育 教諭等		総 数	3 歳 未満児	3 歳 児	4 歳 以上児
こども園さかえ	28	21	115	96	41	18	37
まつしま団地こども園	24	18	105	104	32	23	49
こども園津軽野	29	22	95	82	31	16	35
認定こども園第一さつき	19	14	55	51	19	12	20
認定こども園さくら保育園	15	14	55	42	16	12	14
認定こども園第二さつき	20	15	55	47	15	13	19
こども園長橋	17	12	45	33	13	7	13
みどりの風こども園ひろた	33	17	125	109	37	24	48
みどりの風こども園かなぎ	19	12	55	48	25	7	16
認定こども園たかたての森	13	9	40	29	8	5	16
認定こども園なおみ園	26	17	80	63	25	20	18
こども園かまや	16	9	30	25	12	4	9
新宮団地こども園	39	23	165	154	60	29	65
認定こども園 富士幼稚園	19	15	65	47	10	14	23

資料:市子育て支援課

22. 保育所型認定こども園の現況

令和7年4月1日現在(単位:人)

区 分	本 務 職 員		定 員 (利用定員)	在園児童数			
	総 数	う ち 保育士等		総 数	3 歳 未満児	3 歳 児	4 歳 以上児
認定こども園 五所川原こども園	20	15	70	45	14	13	18
若葉こども園	9	6	30	22	4	5	13
こども園もがわ	10	7	20	8	1	2	5
みどりの風 こども園あとむ	8	4	25	12	7	0	5
うめたこども園	14	9	45	34	12	13	9

資料:市子育て支援課

23. 幼稚園型認定こども園の現況

令和7年4月1日現在(単位:人)

区 分	本 務 職 員		定 員 (利用定員)	在園児童数			
	総 数	うち幼稚園 教諭等		総 数	3 歳 未満児	3 歳 児	4 歳 以上児
認定こども園 金木幼稚園	12	8	25	16	2	6	8

資料:市子育て支援課

24. 幼稚園の現況

令和7年4月1日現在(単位:人)

区 分	本務職員		定員 (利用定員)	在園児童数			
	総数	うち幼稚園 教諭		総数	3歳 未満児	3歳児	4歳 以上児
五所川原幼稚園	9	8	35	13	—	2	11
ひまわり幼稚園	4	3	15	11	—	4	7
聖心幼稚園	8	4	15	10	—	3	7

資料:市子育て支援課

25. 認可保育所の現況

令和7年4月1日現在(単位:人)

区 分	本務職員		定員 (利用定員)	在所児童数			
	総数	うち 保育士		総数	3歳 未満児	3歳児	4歳 以上児
三好保育所	8	5	20	8	6	0	2
中川保育園	14	9	40	30	9	4	17
七和保育園	8	6	20	12	5	4	3

資料:市子育て支援課

第13章 治安・災害

1. 消防職員及び団員数

各年4月1日現在(単位:人)

区 分	職 員 数										団員数
	総数	消防正監	消防監	司令長	司令	司令補	士長	副士長	消防士	その他	
令和3年	153	1	2	7	19	36	41	25	22	0	755
令和4年	155	1	3	6	17	35	45	24	24	0	749
令和5年	156	1	2	6	16	37	45	26	23	0	739
令和6年	156	1	2	6	20	37	45	21	24	0	719
令和7年	157	1	2	6	16	37	51	20	24	0	705

資料:五所川原地区消防事務組合
市防災管理課

2. 火災発生状況

各年12月31日現在(単位:件・m²・千円)

区 分		令和2年	令和3年	令和4年	令和5年	令和6年	
総 件 数		28	23	22	20	44	
建 物	全 焼	13	4	8	9	8	
	半 焼	0	0	0	0	0	
	部 分 焼	3	1	4	5	6	
	ぼ や	6	5	4	1	3	
	計	件 数	22	10	16	15	17
		焼損面積 床面積	2,421	1,559	1,488	3,499	1,725
焼損面積 表面積		328	0	257	96	88	
建物以外	車両火災	1	4	0	1	1	
	林野火災	1	2	0	0	1	
	爆 発	0	0	0	0	0	
	そ の 他	4	7	6	4	25	
死 傷 者	死 者	2	0	3	2	3	
	負 傷 者	7	4	5	4	3	
損 害 見 積 額		84,247	61,681	78,747	158,437	125,995	

資料:五所川原地区消防事務組合

3. 火災の原因別発生件数

各年12月31日現在(単位:件)

区 分	令和2年	令和3年	令和4年	令和5年	令和6年
たばこ	4	1	0	2	1
各種ストーブ	1	0	1	0	1
各種コンロ	0	1	2	0	0
放 火	1	0	0	1	0
放火の疑い	0	0	1	0	0
風呂釜・かまど	0	0	0	0	0
灯 火	2	0	0	0	0
溶断機・切断機	0	2	0	0	0
マッチ・ライター	1	0	1	0	0
電気機器・電気配線等	0	0	1	3	2
配線器具	1	2	0	1	1
内燃機関	0	0	0	0	0
たき火・ごみ焼却	2	3	1	1	5
火 遊 び	0	0	0	0	0
そ の 他	9	7	8	5	30
不 明	7	7	7	7	4
合 計	28	23	22	20	44

資料:五所川原地区消防事務組合

4. 救急活動状況

各年12月31日現在(単位:件・人)

区 分		令和2年	令和3年	令和4年	令和5年	令和6年
出 動 件 数		1,894	2,028	2,277	2,571	2,515
救 急 事 故 種 別	火 災	34	19	19	31	34
	自 然 災 害	0	0	2	0	0
	水 難 事 故	2	2	1	0	1
	交 通 事 故	114	109	106	127	125
	労 働 災 害	19	10	20	9	16
	運 動 競 技	10	6	5	3	8
	一 般 負 傷	248	266	310	328	350
	加 害	7	8	2	4	1
	自 損 行 為	14	13	11	18	24
	急 病	1,203	1,277	1,486	1,749	1,630
そ の 他	243	318	315	302	326	
不 搬 送		201	275	232	289	291
搬 送 人 員		1,698	1,757	2,056	2,288	2,231

資料:五所川原地区消防事務組合

5. 刑法犯罪種別発生状況(五所川原警察署管内)

各年12月31日現在(単位:件)

区 分	令和2年	令和3年	令和4年	令和5年	令和6年
総 数	206	189	216	292	257
殺 人	0	0	0	0	0
強 盗 傷 人	0	0	0	0	0
強 盗	0	0	0	0	0
放 火	0	1	0	0	0
強 制 性 交 等 罪	0	1	2	1	1
恐 喝	1	1	0	1	0
暴 行 傷 害	26	18	21	24	19
脅 迫	0	0	3	3	3
窃 盗	130	123	134	188	150
詐 欺	11	16	18	29	47
横 領	1	2	1	1	0
と ば く	1	0	0	0	0
わ い せ つ	1	0	0	4	1
そ の 他	35	27	37	41	36

資料:五所川原警察署

※五所川原警察署管内:五所川原市・鶴田町・中泊町

6. 非行少年の状況(五所川原警察署管内)

各年12月31日現在(単位:人)

年次	総数	犯罪少年	触法少年	ぐ犯少年
令和2年	13 (4)	7 (2)	5 (2)	1 (0)
令和3年	6 (0)	3 (0)	3 (0)	0 (0)
令和4年	11 (3)	4 (0)	7 (3)	0 (0)
令和5年	10 (0)	5 (0)	5 (0)	0 (0)
令和6年	7 (0)	3 (0)	4 (0)	0 (0)

資料:五所川原警察署

※五所川原警察署管内:五所川原市・鶴田町・中泊町

※()は、女子で内数

7. 不良行為少年の状況(五所川原警察署管内)

各年12月31日現在(単位:人)

年次	総数	家出	怠学	不健全 性的行為	飲酒	喫煙	不良 交友	不健全 娯楽	深夜 はいかい	金品 持ち出し	その他
令和2年	95 (24)	7 (5)	0 (0)	2 (1)	29 (6)	17 (2)	0 (0)	0 (0)	34 (8)	1 (0)	5 (2)
令和3年	33 (8)	3 (2)	0 (0)	0 (0)	6 (3)	2 (0)	0 (0)	0 (0)	17 (3)	1 (0)	4 (0)
令和4年	29 (7)	3 (2)	0 (0)	0 (0)	0 (0)	4 (0)	0 (0)	0 (0)	14 (5)	1 (0)	7 (0)
令和5年	41 (11)	1 (1)	0 (0)	0 (0)	13 (5)	3 (0)	0 (0)	0 (0)	14 (3)	0 (0)	10 (2)
令和6年	30 (14)	5 (3)	0 (0)	0 (0)	4 (3)	6 (4)	0 (0)	0 (0)	13 (4)	0 (0)	2 (0)

資料:五所川原警察署

※五所川原警察署管内:五所川原市・鶴田町・中泊町

※()は、女子で内数

8. 交通事故発生状況(五所川原警察署管内)

各年12月31日現在(単位:件・人)

年次	発生数	死傷者	うち死者	
			うち死者	うち傷者
令和2年	93	112	1	111
令和3年	107	130	1	129
令和4年	129	147	3	144
令和5年	132	159	4	155
令和6年	107	134	0	134

資料:五所川原警察署

※五所川原警察署管内:五所川原市・鶴田町・中泊町

9. 原因別交通事故発生件数(五所川原警察署管内)

各年12月31日現在(単位:件)

区 分	総 数	信 号 無 視	通 行 区 分 追 越	最 高 速 度 違 反	車 間 距 離 不 保 持	左 右 折 違 反	交 差 点 安 全 進 行 違 反	横 断 歩 行 者 妨 害 等	徐 行 違 反	一 時 不 停 止	安 全 運 転 義 務 違 反							そ の 計 他	
											ハ ン ド ル	ブ レ ー キ	前 方 不 注 意	動 静 不 注 意	安 全 不 確 認	安 全 速 度	そ の 他		
令和2年	93	6	2	0	0	1	3	8	0	9	1	8	14	5	10	2	0	40	24
令和3年	107	10	1	0	0	3	3	6	0	10	1	5	26	10	6	7	0	55	19
令和4年	129	15	1	0	0	1	3	4	2	8	1	10	26	7	8	11	2	65	30
令和5年	132	6	4	0	0	2	5	9	1	7	1	15	25	6	18	6	0	71	27
令和6年	107	7	1	0	0	0	0	4	0	6	2	9	21	13	21	6	12	84	5

資料:五所川原警察署

※五所川原警察署管内:五所川原市・鶴田町・中泊町

10. 月別交通事故件数(五所川原警察署管内)

各年12月31日現在(単位:件)

区 分	総 数	1月	2月	3月	4月	5月	6月	7月	8月	9月	10月	11月	12月
令和2年	93	7	7	9	8	6	6	7	4	10	7	9	13
令和3年	107	11	11	10	5	4	9	7	8	11	12	9	10
令和4年	129	12	14	9	7	10	10	7	13	7	10	9	21
令和5年	132	12	9	11	10	9	9	7	16	16	9	13	11
令和6年	107	5	5	2	8	4	8	13	18	5	9	11	19

資料:五所川原警察署

※五所川原警察署管内:五所川原市・鶴田町・中泊町

11. 青森地方検察庁五所川原支部事件受理及び処理状況

各年12月31日現在(単位:人)

区 分	受 理 人 員	既 済 人 員	未 済 人 員
令和2年	45	40	5
令和3年	69	65	4
令和4年	46	42	4
令和5年	53	51	2
令和6年	49	48	1

資料:青森地方検察庁五所川原支部

12. 五所川原区検察庁事件受理及び処理状況

各年12月31日現在(単位:人)

区 分	受 理 人 員	既 済 人 員	未 済 人 員
令和2年	239	238	1
令和3年	239	238	1
令和4年	205	191	14
令和5年	271	268	3
令和6年	198	197	1

資料:五所川原区検察庁

13. 民事事件取扱状況(地方裁判所)

(単位:件)

区 分	受 理 件 数			既 済 件 数	未 済 件 数
	総 数	旧 受	新 受		
令和2年	54	25	29	26	28
令和3年	60	28	32	41	19
令和4年	57	19	38	26	31
令和5年	72	31	41	42	30
令和6年	71	30	41	45	26

※1 いずれも概算であり、今後の集計整理により変動する場合がある。

資料:青森地方裁判所

※2 上記の数値は、青森地方裁判所五所川原支部の「第一審通常訴訟」事件である。

※3 「旧受」・・・前年に受付けた事件、「新受」・・・現年に受付けた事件である。

14. 民事事件取扱状況(簡易裁判所)

(単位:件)

区 分	受 理 件 数			既 済 件 数	未 済 件 数
	総 数	旧 受	新 受		
令和2年	75	12	63	74	1
令和3年	54	1	53	44	10
令和4年	79	10	69	66	13
令和5年	67	13	54	56	11
令和6年	64	11	53	51	13

※1 いずれも概算であり、今後の集計整理により変動する場合がある。

資料:青森地方裁判所

※2 上記の数値は、五所川原簡易裁判所の「第一審通常訴訟」事件である。

※3 「旧受」・・・前年に受付けた事件、「新受」・・・現年に受付けた事件である。

15. 刑事事件取扱状況(地方裁判所)

(単位:人)

区 分	受 理 人 員			既 済 人 員	未 済 人 員
	総 数	旧 受	新 受		
令和2年	6	0	6	5	1
令和3年	16	1	15	12	4
令和4年	12	4	8	10	2
令和5年	11	2	9	7	4
令和6年	8	4	4	6	2

※1 いずれも概算であり、今後の集計整理により変動する場合がある。

資料:青森地方裁判所

※2 上記の数値は、青森地方裁判所五所川原支部の「通常第一審」事件である。

※3 「通常第一審」事件とは、通常の公判手続による事件である。

※4 「旧受」・・・前年に受付けた事件、「新受」・・・現年に受付けた事件である。

16. 刑事事件取扱状況(簡易裁判所)

(単位:人)

区 分	受 理 人 員			既 済 人 員	未 済 人 員
	総 数	旧 受	新 受		
令和2年	2	0	2	1	1
令和3年	1	1	0	1	0
令和4年	0	0	0	0	0
令和5年	0	0	0	0	0
令和6年	0	0	0	0	0

※1 いずれも概算であり、今後の集計整理により変動する場合がある。

資料:青森地方裁判所

※2 上記の数値は、五所川原簡易裁判所の「通常第一審」事件である。

※3 「通常第一審」事件とは、通常の公判手続による事件である。

※4 「旧受」・・・前年に受付けた事件、「新受」・・・現年に受付けた事件である。

17. 家事調停事件

(単位:件)

区 分	受 理			既 済 件 数	未 済 件 数
	総 数	旧 受	新 受		
令和2年	125	36	89	79	46
令和3年	149	46	103	116	33
令和4年	115	33	82	71	44
令和5年	162	44	118	113	49
令和6年	120	49	71	90	30

※1 いずれも概算であり、今後の集計整理により変動する場合がある。

資料:青森家庭裁判所

※2 「旧受」・・・前年に受付けた事件、「新受」・・・現年に受付けた事件である。

18. 家事審判事件

(単位:件)

区 分	受 理			既 済 件 数	未 済 件 数
	総 数	旧 受	新 受		
令和2年	1,091	49	1,042	1,038	53
令和3年	1,347	53	1,294	1,305	42
令和4年	1,197	42	1,155	1,146	51
令和5年	1,531	51	1,480	1,424	107
令和6年	1,520	107	1,413	1,455	65

※1 いずれも概算であり、今後の集計整理により変動する場合がある。

資料:青森家庭裁判所

※2 「旧受」・・・前年に受付けた事件、「新受」・・・現年に受付けた事件である。

第14章 財政

1. 公有財産(土地)

各年3月31日現在(単位:㎡)

区 分		令和2年度	令和3年度	令和4年度	令和5年度	令和6年度
本 庁 舎		13,494.09	13,494.09	13,494.09	13,494.09	13,494.09
その他の 行政機関	消防施設	12,538.93	12,727.72	12,729.72	12,730.72	12,736.43
	その他	128,711.38	129,099.54	129,715.34	129,715.34	129,715.34
公 共 用 産 公 財	学 校	661,004.06	661,004.06	661,004.06	661,004.06	661,004.06
	公営住宅	277,401.17	277,401.17	277,401.17	275,860.25	275,860.25
	公 園	1,369,645.40	1,369,645.40	1,369,645.40	1,369,718.90	1,369,718.90
	その他	2,923,414.78	2,931,154.91	2,928,332.09	2,928,522.32	2,928,526.83
山 林		308,032.51	3,123,472.51	3,123,472.51	3,123,472.51	3,123,472.51
普 通 財 産		1,202,672.76	1,145,505.36	1,135,559.43	1,136,403.91	1,136,053.11
合 計		6,896,915.08	9,663,504.76	9,651,353.81	9,650,922.10	9,650,581.52

資料:市決算書

2. 公有財産(建物)

各年3月31日現在(単位:㎡)

区 分		令和2年度	令和3年度	令和4年度	令和5年度	令和6年度
本 庁 舎		10,606.91	10,606.91	10,606.91	10,606.91	10,606.91
その他の 行政機関	消防施設	2,565.06	2,565.06	2,565.06	2,565.06	2,565.06
	その他	19,155.80	20,295.41	18,461.34	18,461.34	18,461.34
公 共 用 産 公 財	学 校	110,265.62	110,265.62	110,265.62	110,265.62	110,265.62
	公営住宅	104,466.25	104,492.13	103,844.21	103,185.88	102,436.48
	公 園	3,704.94	3,663.95	3,644.31	3,644.31	3,644.31
	その他	125,708.15	124,366.53	124,408.96	124,939.05	124,869.75
普 通 財 産		20,713.77	20,160.67	23,077.75	13,160.93	13,081.73
合 計		397,186.50	396,416.28	396,874.16	386,829.10	385,931.20

資料:市決算書

3. 市基金・有価証券・出資金

各年3月31日現在(単位:千円)

区 分		令和2年度	令和3年度	令和4年度	令和5年度	令和6年度
総 計		6,494,495	6,767,629	7,292,649	8,117,336	7,796,008
	基 金	3,865,554	4,089,437	4,561,382	5,385,802	5,064,199
	有価証券	32,362	32,362	32,361	32,361	32,361
	出 資 金	2,596,579	2,645,830	2,698,906	2,699,173	2,699,448

資料:市決算書

4. 一般会計歳入予算及び決算

右ページへ続く→

区 分	令和2年度		令和3年度	
	予算現額	収入済額	予算現額	収入済額
総 額	40,869,618,168	39,239,871,891	36,200,226,698	36,443,973,901
市 税	5,162,587,000	5,229,225,848	4,997,018,000	5,222,232,460
地 方 譲 与 税	229,519,000	229,081,000	231,459,000	232,272,000
利 子 割 交 付 金	4,343,000	3,802,000	2,215,000	2,975,000
配 当 割 交 付 金	7,200,000	8,025,000	7,923,000	13,655,000
株 式 等 譲 渡 所 得 割 交 付 金	5,764,000	9,406,000	5,113,000	12,777,000
法 人 事 業 税 交 付 金	25,684,000	26,330,000	27,353,000	63,592,000
地 方 消 費 税 交 付 金	1,220,305,000	1,191,794,000	1,160,470,000	1,286,331,000
自 動 車 取 得 税 交 付 金	0	5,801		
環 境 性 能 割 交 付 金	12,000,000	15,856,000	12,000,000	17,071,000
地 方 特 例 交 付 金	40,387,000	40,387,000	38,973,000	105,012,000
地 方 交 付 税	11,288,701,000	11,282,971,000	11,929,334,000	12,329,925,000
交 通 安 全 対 策 特 別 交 付 金	9,291,000	6,569,000	9,086,000	6,131,000
分 担 金 及 び 負 担 金	235,018,000	216,493,273	222,902,000	212,346,514
使 用 料 及 び 手 数 料	347,474,000	334,972,192	342,250,000	328,322,967
国 庫 支 出 金	12,745,983,548	11,676,342,523	9,038,982,508	8,817,565,541
県 支 出 金	3,334,536,000	3,154,615,016	2,421,977,000	2,287,794,916
財 産 収 入	256,481,000	258,421,056	268,557,000	266,550,245
寄 附 金	580,000,000	586,143,939	870,001,000	868,589,000
繰 入 金	833,037,000	767,629,262	1,492,400,000	1,444,326,131
諸 収 入	529,899,000	559,480,361	172,560,000	233,352,937
市 債	3,942,169,000	3,583,083,000	2,917,979,000	2,661,479,000
繰 越 金	59,239,620	59,238,620	31,674,190	31,673,190

5. 一般会計歳出予算及び決算

右ページへ続く→

区 分	令和2年度		令和3年度	
	予算現額	支出済額	予算現額	支出済額
総 額	40,869,618,168	38,361,316,347	36,200,226,698	34,506,671,683
議 会 費	207,713,000	197,120,538	209,902,000	197,747,996
総 務 費	3,550,301,000	3,365,699,983	3,361,014,000	3,199,086,506
民 生 費	17,447,298,000	17,040,054,577	13,923,151,000	13,177,235,930
衛 生 費	3,965,525,400	3,503,297,558	2,960,157,648	2,871,801,991
労 働 費	44,648,000	37,998,014	41,445,000	40,062,419
農 林 水 産 業 費	1,863,472,000	1,711,277,776	1,244,747,000	1,123,256,124
商 工 費	771,654,000	677,049,418	942,868,000	902,387,473
土 木 費	2,954,772,408	2,557,302,256	3,596,213,690	3,314,522,332
消 防 費	1,694,630,360	1,674,277,583	2,236,164,360	2,144,805,830
教 育 費	3,531,073,000	2,826,346,254	2,836,557,000	2,739,190,671
災 害 復 旧 費	53,961,000	27,055,433	54,300,000	27,059,361
公 債 費	4,770,443,000	4,743,836,957	4,784,106,000	4,769,515,050
予 備 費	14,127,000	0	9,601,000	0

(単位:円)

令和4年度		令和5年度		令和6年度	
予算現額	収入済額	予算現額	収入済額	予算現額	収入済額
36,042,071,100	35,303,813,621	34,712,081,712	34,660,898,404	35,402,748,715	35,468,091,355
5,060,866,000	5,269,945,319	5,166,049,000	5,422,125,194	5,109,755,000	5,351,945,672
245,117,000	234,472,000	230,420,000	236,195,000	253,085,000	240,053,000
2,613,000	2,017,000	2,613,000	1,792,000	1,797,000	2,251,000
9,249,000	11,459,000	9,249,000	13,220,000	11,596,000	19,930,000
24,727,000	7,673,000	12,777,000	14,089,000	9,952,000	24,331,000
64,238,000	74,336,000	90,000,000	85,841,000	83,851,000	91,931,000
1,264,548,000	1,306,901,000	1,494,780,000	1,298,350,000	1,357,000,000	1,404,070,000
15,856,000	18,105,000	17,071,000	21,938,000	22,432,000	24,241,000
37,598,000	37,598,000	35,417,000	37,762,000	191,046,000	227,241,000
11,893,064,000	12,176,758,000	11,412,216,000	12,245,022,000	12,004,767,000	13,052,512,000
8,928,000	5,494,000	8,764,000	5,289,000	8,031,000	5,436,000
212,861,000	203,758,478	212,115,000	207,494,618	238,651,000	226,227,371
335,465,000	334,337,151	332,743,000	328,473,693	330,012,000	311,708,599
7,113,164,300	6,988,906,692	7,342,515,550	7,200,912,707	6,672,513,695	6,426,341,166
2,894,279,000	2,675,023,355	2,910,761,981	2,713,765,711	2,670,941,000	2,499,168,872
56,283,000	57,194,368	45,297,000	47,030,175	47,917,000	53,899,290
1,022,241,000	993,583,101	998,527,000	1,011,860,000	1,060,001,000	1,029,039,260
3,129,221,000	3,028,865,631	1,681,233,000	1,494,346,056	2,766,115,000	2,730,394,771
186,875,000	380,009,726	176,256,000	250,616,069	264,946,000	237,231,334
2,456,297,000	1,488,797,000	2,461,675,000	1,953,175,000	2,289,696,000	1,501,496,000
8,580,800	8,579,800	71,602,181	71,601,181	8,644,020	8,643,020

資料：市決算書

(単位:円)

令和4年度		令和5年度		令和6年度	
予算現額	支出済額	予算現額	支出済額	予算現額	支出済額
36,042,071,100	33,556,687,486	34,712,081,712	32,645,456,734	35,402,748,715	33,201,954,167
212,006,000	197,522,197	213,040,000	206,658,857	212,584,000	199,404,413
4,838,561,373	4,251,281,983	4,324,520,981	3,800,456,614	4,209,142,856	3,857,660,556
13,400,670,927	12,878,005,233	13,557,314,000	13,275,600,190	12,879,953,000	12,551,672,112
3,439,674,000	2,984,759,473	3,342,888,900	2,946,954,920	2,975,113,000	2,787,269,250
44,409,000	42,659,814	44,553,000	42,267,179	45,146,000	44,134,265
1,172,749,800	1,039,191,430	1,278,053,000	1,094,157,771	1,444,467,000	1,194,490,008
1,005,371,000	902,121,008	723,901,000	681,063,820	1,588,786,859	1,023,223,094
2,809,581,000	2,525,485,608	2,524,781,000	2,127,279,649	3,313,302,000	3,037,010,984
1,615,776,000	1,533,995,973	1,672,041,000	1,581,246,999	1,538,138,000	1,517,579,496
2,559,642,000	2,431,909,033	2,236,856,000	2,136,350,787	2,270,499,000	2,127,399,479
200,024,000	48,850,423	184,009,831	167,584,977	52,069,000	28,982,082
4,730,457,000	4,720,905,311	4,598,348,000	4,585,834,971	4,854,099,000	4,833,128,428
13,149,000	0	11,775,000	0	19,449,000	0

資料：市決算書

6. 特別会計歳入・歳出決算

右ページへ続く→

区 分	令和2年度		令和3年度	
	収入済額	支出済額	収入済額	支出済額
総 額	14,376,666,697	13,779,408,367	14,593,463,008	14,057,066,819
国民健康保険	6,535,106,812	6,199,633,833	6,549,006,229	6,289,257,696
医 科 診 療	191,511,512	145,438,946	171,958,384	120,773,404
歯 科 診 療	44,473,324	38,253,345	46,052,472	38,412,625
後期高齢者医療	709,432,191	694,738,391	714,805,346	684,891,412
介 護 保 険	6,786,416,538	6,605,461,828	7,000,456,828	6,824,135,556
高等看護学院	103,392,997	93,249,948	106,579,368	97,615,635
神山財産区	91,001	74,101	247,000	234,000
松野木財産区	97,000	51,300	85,230	85,230
戸沢財産区	145,000	51,300	85,000	45,600
嘉瀬財産区	336,046	173,574	334,045	192,618
喜良市財産区	139,000	0	139,000	0
相内財産区	1,901,044	628,502	1,331,004	671,594
脇元財産区	2,419,121	1,388,806	1,721,990	636,044
十三財産区	1,205,111	264,493	661,112	115,405

7. 市 税

右ページへ続く→

区 分	令和2年度		令和3年度	
	予算現額	収入済額	予算現額	収入済額
総 額	5,162,587,000	5,229,225,848	4,997,018,000	5,222,232,460
市 民 税	2,149,360,000	2,181,241,276	2,004,570,000	2,216,600,779
固 定 資 産 税	2,266,907,000	2,307,905,077	2,269,947,000	2,232,907,252
軽自動車税	207,291,000	211,463,068	209,296,000	211,257,085
たばこ税	454,235,000	444,256,991	429,309,000	481,343,732
都市計画税	83,691,000	83,939,436	83,610,000	79,551,962
入 湯 税	1,103,000	420,000	286,000	571,650

(単位:円)

令和4年度		令和5年度		令和6年度	
収入済額	支出済額	収入済額	支出済額	収入済額	支出済額
14,267,704,497	13,700,418,372	14,743,671,645	14,247,443,585	14,770,863,682	14,150,467,167
6,092,552,311	5,962,653,870	6,324,143,147	6,226,591,897	6,203,030,802	6,085,697,102
180,960,123	128,289,736	174,175,480	133,245,110	133,781,714	114,552,771
44,838,624	32,487,070	50,109,789	34,851,344	51,307,649	33,991,320
766,990,774	728,364,294	793,321,027	751,276,734	835,439,073	783,040,135
7,071,022,520	6,743,825,222	7,295,474,231	7,002,470,575	7,428,930,166	7,025,329,503
106,224,952	102,917,737	102,210,522	97,198,794	112,584,599	106,390,073
194,000	155,869	152,000	79,140	2,024,388	75,292
145,000	57,000	145,000	45,600	145,014	45,614
334,043	183,161	497,247	338,264	337,208	196,619
139,000	0	139,000	0	139,143	143
1,232,404	635,599	1,308,703	675,726	1,371,334	669,810
2,124,633	386,681	1,349,854	372,658	1,217,569	394,042
946,113	462,133	645,645	297,743	555,023	84,743

資料：市決算書

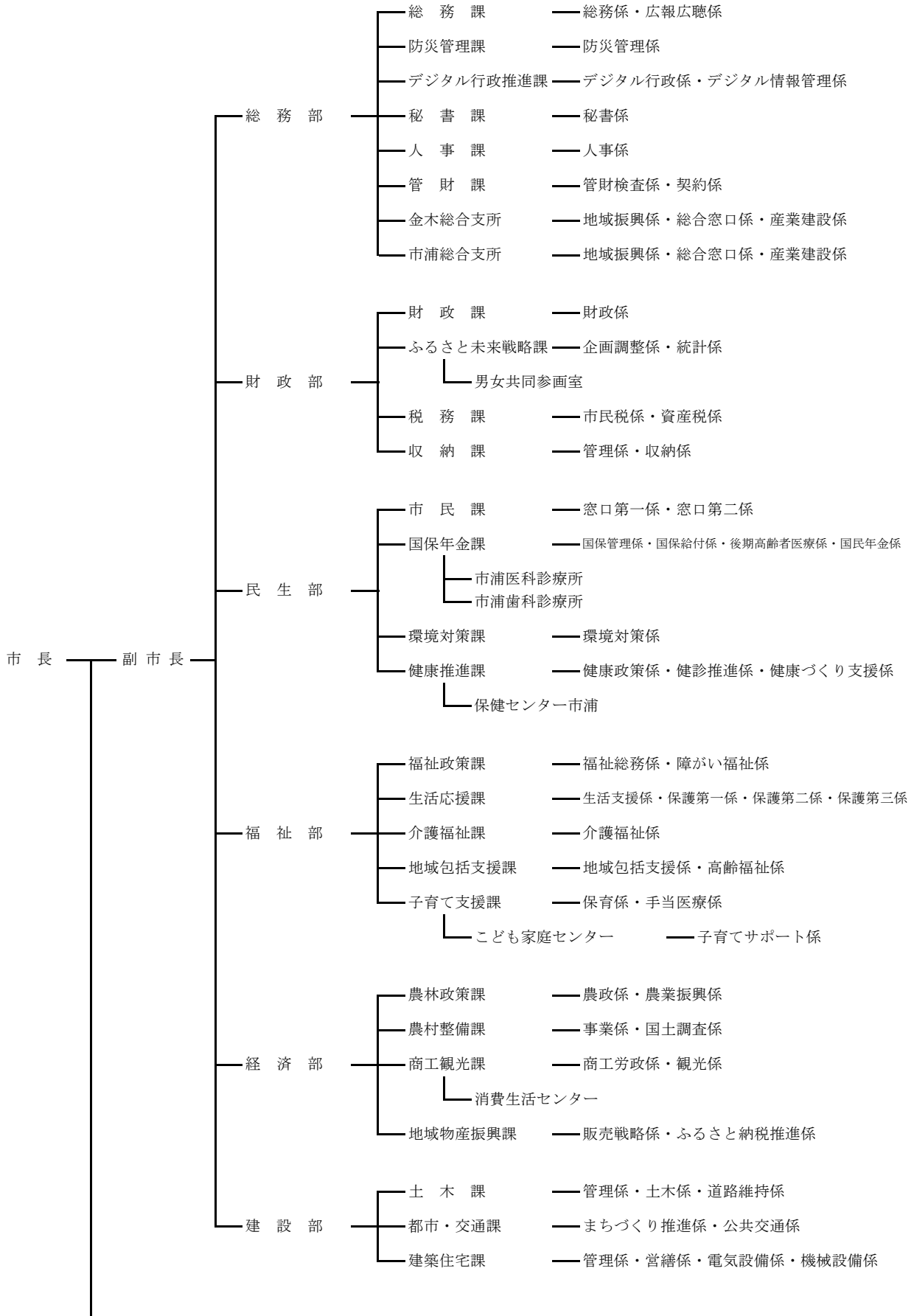
(単位:円)

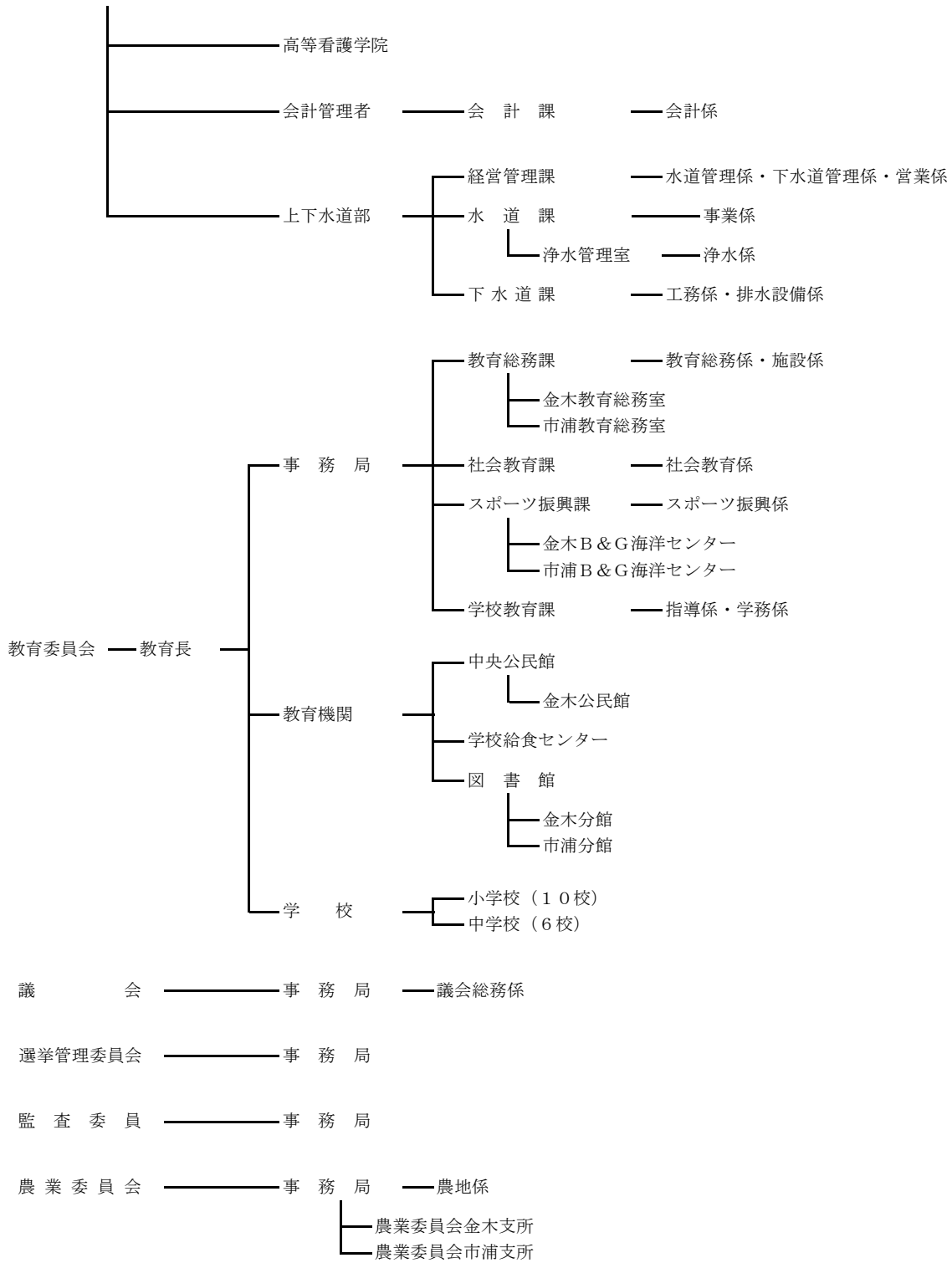
令和4年度		令和5年度		令和6年度	
予算現額	収入済額	予算現額	収入済額	予算現額	収入済額
5,060,866,000	5,269,945,319	5,166,049,000	5,422,125,194	5,109,755,000	5,351,945,672
2,061,653,000	2,150,337,950	2,103,251,000	2,150,516,258	1,883,484,000	2,083,985,215
2,280,504,000	2,308,792,522	2,305,479,000	2,465,705,406	2,416,529,000	2,474,074,322
212,681,000	222,278,866	218,931,000	222,976,026	224,670,000	225,025,329
422,323,000	504,347,989	453,919,000	498,245,743	502,644,000	483,434,230
83,258,000	83,238,642	83,725,000	83,538,011	81,551,000	84,526,876
447,000	949,350	744,000	1,143,750	877,000	899,700

資料：市決算書

第15章 行政・その他

令和7年度五所川原市行政組織図





固定資産評価審査委員会

2. 特別職

市長

令和8年1月1日現在

番号	氏名	就任年月日	退任年月日
1	成田 守	平成 17 年 4 月 24 日	平成 18 年 5 月 27 日
2	平山 誠 敏	平成 18 年 7 月 9 日	平成 22 年 7 月 8 日
3	平山 誠 敏	平成 22 年 7 月 9 日	平成 26 年 7 月 8 日
4	平山 誠 敏	平成 26 年 7 月 9 日	平成 30 年 7 月 8 日
5	佐々木 孝 昌	平成 30 年 7 月 9 日	令和 4 年 7 月 8 日
6	佐々木 孝 昌	令和 4 年 7 月 9 日	在 任 中

副市長(助役)

令和8年1月1日現在

番号	氏名	就任年月日	退任年月日
1	雨森 康 夫	平成 17 年 6 月 9 日	平成 18 年 8 月 31 日
2	田辺 欣 二郎	平成 18 年 9 月 14 日	平成 19 年 2 月 19 日
3	山田 晴 雄	平成 19 年 3 月 1 日	平成 19 年 12 月 14 日
4	三上 裕 行	平成 20 年 2 月 28 日	平成 24 年 2 月 27 日
5	三上 裕 行	平成 24 年 2 月 28 日	平成 28 年 2 月 27 日
6	三上 裕 行	平成 28 年 2 月 28 日	平成 30 年 7 月 8 日
7	一戸 治 孝	平成 30 年 11 月 29 日	令和 4 年 11 月 28 日
8	一戸 治 孝	令和 4 年 11 月 29 日	令和 6 年 8 月 28 日
9	鎌 田 寿	令和 7 年 4 月 1 日	在 任 中

※地方自治法の改正により平成19年4月1日に副市長制が施行

教育長

令和8年1月1日現在

番号	氏名	就任年月日	退任年月日
1	長尾 孝 紀	平成 27 年 6 月 23 日	平成 30 年 6 月 22 日
2	長尾 孝 紀	平成 30 年 6 月 23 日	令和 3 年 6 月 22 日
3	原 真 紀	令和 3 年 6 月 23 日	令和 6 年 6 月 22 日
4	原 真 紀	令和 6 年 6 月 23 日	在 任 中

※地方教育行政の組織及び運営に関する法律の改正により、平成27年6月23日に一般職から特別職に身分変更

3. 歴代議長・副議長

議長

令和8年1月1日現在

番号	氏名	就任年月日	退任年月日
1	齊藤一郎	平成 17 年 4 月 7 日	平成 19 年 2 月 15 日
2	齊藤一郎	平成 19 年 2 月 22 日	平成 23 年 2 月 15 日
3	工藤武則	平成 23 年 2 月 18 日	平成 25 年 3 月 19 日
4	三浦春樹	平成 25 年 3 月 19 日	平成 27 年 2 月 15 日
5	寺田武造	平成 27 年 2 月 20 日	平成 29 年 2 月 28 日
6	磯邊勇司	平成 29 年 2 月 28 日	平成 31 年 2 月 15 日
7	磯邊勇司	平成 31 年 2 月 20 日	令和 5 年 2 月 15 日
8	木村清一	令和 5 年 2 月 21 日	在任中

副議長

令和8年1月1日現在

番号	氏名	就任年月日	退任年月日
1	田中賢一	平成 17 年 4 月 7 日	平成 19 年 2 月 15 日
2	三浦春樹	平成 19 年 2 月 22 日	平成 21 年 3 月 4 日
3	野呂國四郎	平成 21 年 3 月 4 日	平成 23 年 2 月 15 日
4	磯邊勇司	平成 23 年 2 月 18 日	平成 25 年 3 月 19 日
5	川浪茂浩	平成 25 年 3 月 19 日	平成 27 年 2 月 15 日
6	平山秀直	平成 27 年 2 月 20 日	平成 29 年 2 月 28 日
7	秋元洋子	平成 29 年 2 月 28 日	平成 31 年 2 月 15 日
8	吉岡良浩	平成 31 年 2 月 20 日	令和 5 年 2 月 15 日
9	木村博	令和 5 年 2 月 21 日	在任中

4. 市議会開催状況

各年12月31日現在(単位:回・日・件)

区 分		令和3年	令和4年	令和5年	令和6年	令和7年
招 集 回 数		10	7	6	7	6
会 期 日 数		69	67	62	67	68
会 議 日 数		26	20	22	23	23
市長提出議案	条 例	28	16	24	24	34
	予 算	62	59	56	58	58
	そ の 他	93	47	58	55	58
議員提出議案	意 見 書	7	4	1	2	3
	決 議	0	1	0	1	1
	そ の 他	1	0	1	1	3
審 議 結 果	原案可決	109	78	102	87	96
	修正可決	0	0	0	0	0
	否 決	0	0	0	1	2
	継続審査	0	0	0	0	0
	撤 回	0	0	0	0	0
	推 薦	0	0	0	0	0
	同 意	53	24	10	28	35
	不 同 意	0	0	0	0	0
	承 認	13	9	12	9	8
	不 承 認	0	0	0	0	0
	認 定	18	18	17	17	17
	採 択	2	3	1	0	3
	不 採 択	0	0	0	0	0
	そ の 他	4	1	5	1	6

※審議結果には請願を含む。

資料:市議会事務局

5. 常任委員会開催状況

各年12月31日現在(単位:日・件)

区 分	令和3年		令和4年		令和5年		令和6年		令和7年	
	開催日数	件数	開催日数	件数	開催日数	件数	開催日数	件数	開催日数	件数
総 数	12	48	10	33	14(20)	68	12(21)	40	17(26)	56
総 務	5	14	4	12	4(7)	34	4(7)	16	5(8)	29
民 生 文 教	4	17	4	11	6(9)	23	3(6)	14	5(8)	12
経 済 建 設	5	17	2	10	4	11	5(8)	10	7(10)	15

※()は管外行政視察を含む。

資料:市議会事務局

6. 地域指定の状況

令和7年3月31日現在

地域指定	指定機関	指定年月日	備考
農業振興地域の整備に関する法律第6条の規定による農業振興地域	県	平成27年11月18日	
特定農山村地域における農林業等の活性化のための基盤整備の促進に関する法律第2条の規定による特定農山村地域	国	旧飯詰村区域 旧喜良市村区域 旧相内・脇元村区域 } 平成5年9月28日 (公示年月日)	
山村振興法第7条の規定による振興山村区域	国	旧飯詰村地域 昭和47年2月3日 旧喜良市村地域 昭和45年12月24日 旧相内・脇元村区域 昭和42年12月15日	
豪雪地帯対策特別措置法第2条の規定による豪雪(特別豪雪)地帯	国	旧五所川原市区域 昭和54年4月2日 旧金木町区域 不明 旧市浦村区域 昭和38年11月	旧五所川原市区域
半島振興法第2条の規定による半島振興対策実施地域	国	昭和61年3月31日	
地方拠点都市地域の整備及び産業業務施設の再配置の促進に関する法律第4条の規定による地方拠点都市地域	県	平成6年9月16日	弘前地方拠点都市区域
過疎地域の持続的発展の支援に関する特別措置法第2条第2項の規定に基づき第43条第1項の規定により読み替えて適用される第2条第1項の過疎地域区域	国	令和3年4月1日	
地域経済牽引事業の促進による地域の成長発展の基盤強化に関する法律第4条第2項の規定による基本計画の対象となる区域	県	平成30年3月28日	

資料: 市ふるさと未来戦略課

7. 永久選挙人名簿登録者数

各年9月1日現在(単位:人・%)
9月1日、2日が土日の場合繰り下げ

区 分	総 数	男	女	対前年増減率
令和3年9月1日	46,344	20,999	25,345	△ 1.17
令和4年9月1日	45,809	20,735	25,074	△ 1.15
令和5年9月1日	45,103	20,426	24,677	△ 1.54
令和6年9月1日	44,310	20,069	24,241	△ 1.76
令和7年9月1日	43,596	19,698	23,898	△ 1.61

資料:市選挙管理委員会

8. 投票区別永久選挙人名簿登録者数

(単位:人)

投票区	投 票 所 名	令和7年9月1日現在		
		計	男	女
1	中央コミュニティセンター	1,665	713	952
2	小曲集会所	590	286	304
3	しきしまコミュニティセンター	1,833	779	1,054
4	五所川原市民学習情報センター	2,780	1,249	1,531
5	富士見コミュニティセンター	2,355	992	1,363
6	新宮団地集会所	2,317	1,027	1,290
7	コミュニティセンター栄	3,632	1,619	2,013
8	五所川原市立栄小学校	4,569	2,077	2,492
9	七ツ館・浅井コミュニティセンター	1,235	556	679
10	コミュニティセンター中川	957	455	502
11	コミュニティセンター松島	2,041	926	1,115
12	一野坪コミュニティセンター	1,103	515	588
13	松島会館	3,884	1,727	2,157
14	コミュニティセンター三好	572	279	293
15	藻川コミュニティ消防センター	622	273	349
16	コミュニティセンター飯詰	1,232	599	633
17	コミュニティセンター長橋	1,378	657	721
18	毘沙門・長富コミュニティセンター	675	303	372
19	コミュニティセンター七和	1,429	668	761
20	梅沢コミュニティセンター	709	328	381
21	金木総合支所	3,266	1,450	1,816
22	川倉ふれあいセンター	624	283	341
23	嘉瀬コミュニティセンター	1,595	749	846
24	喜良市コミュニティセンター	965	453	512
25	市浦コミュニティセンター	1,568	735	833
計		43,596	19,698	23,898

※令和7年7月に投票区が変更された。

資料:市選挙管理委員会

9. 選挙投票状況

右ページへ続く→

区 分	執行年月日	当日の有権者数(人)			投票者数(人)			
		総 数	男	女	総 数	男	女	
五所川原市長	平成30年 6月24日	47,405	21,425	25,980	30,731	13,590	17,141	
	令和4年 6月19日	45,350	20,479	24,871	29,557	13,194	16,363	
五所川原市 議 会 議 員	平成31年 1月20日	47,426	21,448	25,978	32,506	14,433	18,073	
	令和5年 1月22日	45,351	20,503	24,848	28,404	12,786	15,618	
青 森 県 知 事	令和元年 6月 2日	46,866	21,158	25,708	20,073	8,874	11,199	
	令和5年 6月 4日	44,812	20,249	24,563	27,253	11,956	15,297	
青森県議会議員	平成31年 4月 7日	46,953	21,201	25,752	26,660	12,018	14,642	
	令和5年 4月 9日	—	—	—	—	—	—	
衆 議 院 議 員	小選挙区 比例代表	令和3年10月31日	46,324	20,975	25,349	24,338	11,186	13,152
			46,324	20,975	25,349	24,334	11,185	13,149
	小選挙区 比例代表	令和6年10月27日	44,224	20,032	24,192	23,171	10,832	12,339
			44,224	20,032	24,192	23,116	10,827	12,339
参 議 院 議 員	選 挙 区 比例代表	令和4年 7月10日	45,941	20,799	25,142	22,706	10,572	12,134
			45,941	20,799	25,142	22,705	10,571	12,134
	選 挙 区 比例代表	令和7年 7月20日	43,937	19,885	24,052	23,177	10,868	12,309
			43,937	19,885	24,052	23,176	10,867	12,309

令和7年9月1日現在

棄権者数(人)			投票率(%)			備 考
総 数	男	女	総 数	男	女	
16,674	7,835	8,839	64.83	63.43	65.98	任期満了による
15,793	7,285	8,508	65.18	64.43	65.79	任期満了による
14,920	7,015	7,905	68.54	67.29	69.57	任期満了による
16,947	7,717	9,230	62.63	62.36	62.85	任期満了による
26,793	12,284	14,509	42.83	41.94	43.56	任期満了による
17,559	8,293	9,266	60.82	59.04	62.28	任期満了による
20,293	9,183	11,110	56.78	56.69	56.86	任期満了による
—	—	—	—	—	—	任期満了による(無投票)
21,986	9,789	12,197	52.54	53.33	51.88	解散による
21,990	9,790	12,200	52.53	53.33	51.87	
21,053	9,200	11,853	52.39	54.07	51.00	解散による
21,058	9,205	11,853	52.27	54.05	51.00	
23,235	10,227	13,008	49.42	50.83	48.26	任期満了による
23,236	10,228	13,008	49.42	50.82	48.26	
20,760	9,017	11,743	52.75	54.65	51.18	任期満了による
20,761	9,018	11,743	52.75	54.65	51.18	

資料:市選挙管理委員会

10. 主な調査員調査について

実施機関名	調査名	調査周期	調査目的	次の実施時期
総務省	国勢調査	5年	国内の人口及び世帯の実態を把握し、各種行政施策その他の基礎資料を得ることを目的としています。	2030年度 (令和12年度)
	住宅・土地統計調査	5年	我が国における住宅及び住宅以外で人が居住する建物に関する実態並びに現住居以外の住宅及び土地の保有状況、その他の住宅等に居住している世帯に関する実態を調査し、その現状と推移を全国及び地域別に明らかにすることにより、住生活関連諸施策の基礎資料を得ることを目的としています。	2028年度 (令和10年度)
	労働力調査	毎月	我が国における就業・不就業の実態を明らかにして、雇用政策等各種行政施策の基礎資料を得ることを目的としています。	毎月
	小売物価統計調査	毎月	国民の消費生活上重要な商品の小売価格、サービスの料金及び家賃を全国的規模で小売店舗、サービス事業所、関係機関及び世帯から毎月調査し、消費者物価指数その他物価に関する基礎資料を得ることを目的としています。	毎月
	個人企業経済調査	四半期	個人で「製造業」、「卸売業、小売業」、「宿泊業、飲食サービス業」又は「サービス業」を営む事業所の経営実態を明らかにし、景気動向の把握や中小企業振興のための基礎資料を得ることを目的としています。	毎年
	家計調査	毎月	国民生活における家計収支の実態を把握して、国の経済政策・社会政策の立案のための基礎資料を提供することを目的としています。	毎月
	就業構造基本調査	5年	就業・不就業の実態を種々からとらえ、我が国の就業構造を全国だけでなく、地域別にも詳細に明らかにし、国や都道府県における雇用政策、経済政策等の各種行政施策立案の基礎資料を得ることや学術研究のための利用に資することなどを目的としています。	2027年度 (令和9年度)
	全国家計構造調査 (旧全国消費実態調査)	5年	国民生活の実態について、家計の収支及び貯蓄・負債、耐久消費財、住宅・宅地などの家計資産を総合的に調査し、世帯の消費・所得・資産に関する水準、構造、分布などを全国及び地域別に明らかにすることを目的としています。	2029年度 (令和11年度)
	社会生活基本調査	5年	国民の生活時間の配分や自由時間等における主な活動について調査することにより、国民の社会生活の実態を明らかにし、国・都道府県における少子・高齢化対策、文化施策評価等の各種行政施策立案の基礎資料を得ること、学術研究のための利用に資することなどを目的としています。	2026年度 (令和8年度)
厚生労働省	毎月勤労統計調査	毎月	賃金、労働時間及び雇用の変動を明らかにすることを目的としています。	毎月
農林水産省	農林業センサス	5年	我が国農林業の生産構造、就業構造を明らかにするとともに、農山村の実態を総合的に把握し、農林行政の企画・立案・推進のための基礎資料を作成し、提供することを目的としています。	2029年度 (令和11年度)
	漁業センサス	5年	我が国漁業の生産構造、就業構造及び漁村、水産流通・加工業等の漁業を取り巻く実態を明らかにするとともに、わが国の水産行政の推進に必要な基礎資料を整備することを目的としています。	2028年度 (令和10年度)
経済産業省	商業動態統計調査	毎月	全国の商業を営む事業所及び企業の販売活動などの動向を明らかにすることを目的としています。	毎月
	生産動態統計調査	毎月	鉱工業生産品目の月々の動態を明らかにして、鉱工業に関する行政諸施策の基礎資料を得ることなどを目的としています。	毎月
総務省及び 経済産業省	経済センサス-活動調査	5年	我が国の全産業分野における事業所及び企業の経済活動の実態を全国及び地域別に明らかにするとともに、事業所及び企業を調査対象とする各種統計調査の精度向上に資する母集団情報を得ることを目的としています。	2026年度 (令和8年度)

「2026 五所川原市統計書」

令和8年3月発行

編集

五所川原市財政部ふるさと未来戦略課統計係

発行



五所川原市