

二〇二四 五所川原市統計書

は じ め に

五所川原市の人口・経済・文化・教育など各分野にわたる基礎的な統計資料を収録し、市勢の推移と現況を明らかにするため、ここに「2024 五所川原市統計書」を刊行いたします。

行政上の活用にとどまらず、企業経営、学術研究及び市民生活の指標等に、本書を広くご活用いただければ幸いです。

本書の刊行にあたり、貴重な資料をご提供いただきました関係機関並びに関係者の方々のご厚意に対し、深く感謝の意を表するとともに、今後ともご支援、ご協力を賜りますようお願い申し上げます。

令和6年3月

五所川原市長 佐々木 孝 昌



《 市 章 》

五所川原（Goshogawara）のGをモチーフにし、青色は日本海・十三湖・岩木川の水を、緑色は津軽平野の大地の恵みを、赤色はリンゴと太陽をそれぞれ象徴し、豊かな自然を背景に生き活きと未来に活躍する姿をイメージしています。

利用者のために

- ◎ 本書は、五所川原市の市勢全般に関する統計資料を収集しました。
- ◎ 資料は、官公庁、民間団体、市関係課からの提供及び市ふるさと未来戦略課において収集したもので、資料出所機関を各表の下部右端に掲げています。
- ◎ 単位は、各表の上部右端に掲げていますが、一見して明らかなものについては省略しました。なお、一部の表については合計と内容が一致しない場合がありますが、単位未満の端数処理をしているためです。
- ◎ 表中の符号の用途は次のとおりです。
 - 「0」…………… 単位未満のもの
 - 「-」…………… 該当数字のないもの
 - 「X」…………… 該当数字はあるが、記載を差し控えたもの
 - 「△」…………… 負数のもの
- ◎ 疑義あるいは更に詳細な資料を必要とされる場合は、市ふるさと未来戦略課または各資料の出所機関に照会してください。

目次

第1章 土地・気象

1.位置と面積	1
2.東西南北端点の経度・緯度	1
3.市域の変遷	1
4.地目別面積	1
5.地目別土地評価額	1
6.地価公示価格	2
7.地価調査価格	2
8.気温	3
9.降水量	4
10.日照時間	4
11.風速・風向	4
12.気象概況	4

第2章 人口・世帯

1.人口と世帯数	5
2.国勢調査人口	5
3.国勢調査による年齢別・男女別人口比較	6
4.住民登録による年齢別人口	7
5.人口移動の状況(当市と県内各地域間)	8
6.人口移動の状況(当市と各都道府県間)	9
7.地区別人口	10
8.職業・年齢別・男女別就業者数及び平均年齢	12
9.産業別就業者数	14
10.国籍別外国人人口	14
11.人口動態	14

第3章 事業所・労働

1.事業所の概況(民営のみ)	15
2.一般職業紹介	18
3.出稼労働者地域別就職状況	18

第4章 農林業

1.総農家数	19
2.経営耕地のある農家数と経営耕地面積	19
3.農林業経営体数	19
4.農業経営体経営耕地面積規模別面積	19
5.農業経営体経営耕地の状況	19
6.年齢階層別の基幹的農業従事者数	19
7.農地転用状況	20
8.森林の現況	20
9.農作物の作付け面積・収穫量	20

第5章 水産業

I 海面漁業に関する統計

1. 経営組織別経営体数	21
2. 自営漁業の専兼業別経営体数	21
3. 漁業就業者数	21
4. 年齢別漁業就業者数	21

II 内水面漁業に関する統計

1. 湖上作業従事者数別経営体数及び1経営体平均従事者数	22
2. 保有漁船隻数及び使用動力漁船合計トン数	22
3. 湖上作業従事者数	22
4. 漁獲物の販売金額規模別経営体数	22

第6章 工業

1. 工業の推移	23
2. 経営組織・従業者規模別事業所数	23
3. 製造品出荷額等の推移	23

第7章 商業

1. 産業中分類別商業状況	24
---------------	----

第8章 所得・消費

1. 産業別市内総生産	26
2. 市民所得の実額	27

第9章 運輸・通信

1. 自動車登録台数	28
2. JR五所川原駅旅客数	29
3. 津軽五所川原駅の輸送状況	29
4. テレビ受信契約状況	29
5. 電話施設数	29

第10章 建設・水道

1. 木造用途別課税家屋	30
2. 非木造用途別課税家屋	30
3. 新增分家屋件数(木造家屋)	31
4. 新增分家屋件数(非木造家屋)	31
5. 減少分家屋件数(木造家屋)	33
6. 減少分家屋件数(非木造家屋)	33
7. 市営住宅の概況	34
8. 県営住宅の概況	34
9. 都市公園の概況	35
10. 都市計画用途地域の指定状況	36
11. 都市計画用途地域別面積	37
12. 国道・県道の状況	38
13. 市道の状況	38
14. 給水状況	39
15. 口径別給水戸数・有収水量	39
16. 公共下水道施設状況	40

第11章 教育・文化

1. 学校・幼稚園の現況	41
2. 児童生徒の平均体位	42
3. 中学校卒業後の状況	43
4. 高等学校卒業後の状況	43
5. 小学校の概況	44
6. 中学校の概況	44
7. 市立図書館等蔵書状況	46
8. 市立図書館等利用状況	46
9. 中央公民館利用状況	47
10. 金木公民館利用状況	47
11. 市民体育館等利用状況	47
12. その他の施設利用状況	48
13. 青森県立梵珠少年自然の家利用状況	48
14. 指定文化財・国登録有形文化財	49

第12章 保健・衛生・福祉

1. 医療施設・従事者状況	50
2. 主要死因別死亡者数	50
3. 年齢階級別死亡者数	50
4. 薬局及び環境衛生施設	51
5. 食品衛生施設新規許可件数	51
6. 公害苦情処理件数	51
7. つがる総合病院業務状況	52
8. つがる総合病院地域別患者状況	52
9. かなぎ病院業務状況	53
10. かなぎ病院地域別患者状況	53
11. 市浦医科診療所、市浦歯科診療所業務状況	53
12. 市浦医科診療所、市浦歯科診療所地域別患者状況	53
13. じん芥処理状況	54
14. し尿処理状況	54
15. 火葬場使用状況	54
16. 畜犬登録数及び畜・野犬捕獲、引取り状況	54
17. 国民年金の状況	55
18. 国民健康保険の状況	56
19. 生活保護者数及び保護費の支出状況	56
20. 介護保険の状況	57
21. 幼保連携型認定こども園の現況	58
22. 保育所型認定こども園の現況	58
23. 幼稚園型認定こども園の現況	58
24. 幼稚園の現況	59
25. 認可保育所の現況	59

第13章 治安・災害

1. 消防職員及び団員数	60
2. 火災発生状況	60
3. 火災の原因別発生件数	61
4. 救急活動状況	62
5. 刑法犯罪種別発生状況	62
6. 非行少年の状況	63
7. 不良行為少年の状況	63
8. 交通事故発生状況	63
9. 原因別交通事故発生件数	64
10. 月別交通事故件数	64
11. 青森地方検察庁五所川原支部事件受理及び処理状況	65
12. 五所川原区検察庁事件受理及び処理状況	65
13. 民事事件取扱状況(地方裁判所)	65
14. 民事事件取扱状況(簡易裁判所)	65
15. 刑事事件取扱状況(地方裁判所)	66
16. 刑事事件取扱状況(簡易裁判所)	66
17. 家事調停事件	66
18. 家事審判事件	66

第14章 財政

1. 公有財産(土地)	67
2. 公有財産(建物)	67
3. 市基金・有価証券・出資金	67
4. 一般会計歳入予算及び決算	68
5. 一般会計歳出予算及び決算	68
6. 特別会計歳入・歳出決算	70
7. 市税	70

第15章 行政・その他

1. 行政組織図	72
2. 特別職	74
3. 歴代議長・副議長	75
4. 市議会開催状況	76
5. 常任委員会開催状況	76
6. 地域指定の状況	77
7. 永久選挙人名簿登録者数	78
8. 投票区別永久選挙人名簿登録者数	78
9. 選挙投票状況	79
10. 主な調査員調査について	81

第1章 土地・気象

1. 位置と面積

市役所の位置	青森県五所川原市宇布屋町41番地1 東経 140° 26′ 46″ 北緯 40° 48′ 28″
面積	404.20 km ²

資料:国土地理院

2. 東西南北端点の経度・緯度

	東端	西端	南端	北端
経度	140° 35′ 32″	140° 18′ 20″	140° 31′ 24″	140° 22′ 40″
緯度	40° 52′ 04″	41° 06′ 23″	40° 43′ 46″	41° 07′ 40″

資料:国土地理院

3. 市域の変遷

(単位:km²)

年 月 日	事 項	面 積
平成17年3月28日	五所川原市、金木町、市浦村の3市町村合併	404.58
平成20年10月1日	ほ場整備等による減少	404.56
平成24年10月1日	埋立等による	404.56
平成26年10月1日	面積計測方法の変更	404.18
平成29年10月1日	埋立等による	404.20

資料:国土地理院

4. 地目別面積

各年1月1日現在(単位:km²)

区 分	面 積	田	畑	宅 地	鉱泉地	池 沼	山 林	牧 場	原 野	雑種地	その他
平成31年	404.20	75.93	22.05	17.46	0.00	0.49	160.32	5.21	12.74	4.42	105.58
令和2年	404.20	75.92	22.04	17.45	0.00	0.48	160.43	5.21	12.60	4.50	105.57
令和3年	404.20	75.90	22.01	17.47	0.00	0.48	157.59	5.20	12.59	4.47	108.49
令和4年	404.20	75.85	22.02	17.54	0.00	0.48	157.58	5.20	12.57	4.42	108.54
令和5年	404.20	75.87	22.03	17.55	0.00	0.48	157.59	5.21	12.59	4.41	108.47

資料:市税務課(固定資産概要調査)

5. 地目別土地評価額

各年1月1日現在(単位:百万円)

区 分	総評価額	田	畑	宅 地	鉱泉地	山 林	原 野	雑種地・その他
平成31年	87,252	5,631	473	79,126	9	405	52	1,556
令和2年	87,036	5,618	472	78,816	9	406	52	1,663
令和3年	86,373	5,616	455	78,023	9	405	52	1,813
令和4年	86,097	5,612	456	77,852	9	405	52	1,711
令和5年	85,791	5,610	456	77,572	9	405	52	1,687

資料:市税務課(固定資産概要調査)

6. 地価公示価格

各年1月1日現在(単位:円/㎡)

所在地	各 年 価 格					備 考
	平成31年	令和2年	令和3年	令和4年	令和5年	
松島町2丁目45番	19,300	19,300	19,300	19,300	19,400	地価公示法第2条第1項に基づき一般の土地取引や公共事業用地の取得価格の客観的基準などを目的として、国土交通省が公表する価格である。
字末広町9番15	16,800	16,800	16,700	16,700	16,700	
字一ツ谷538番5	18,100	18,100	18,100	18,100	18,400	
字大町508番3	45,300	44,900	44,300	44,000	43,800	
字布屋町9番6外	32,400	32,700	32,700	32,700	32,700	

資料: 国土交通省土地鑑定委員会地価公示

7. 地価調査価格

(1) 宅地

各年7月1日現在(単位:円/㎡)

所在地	各 年 価 格					備 考
	令和元年	令和2年	令和3年	令和4年	令和5年	
字岩木町16番1	24,100	24,000	24,000	24,000	24,000	地価公示価格を補完するものとして、国土利用計画法施行令第9条第1項に基づき青森県知事が公表する価格である。
みどり町3丁目40番	16,500	16,400	16,300	16,200	16,200	
大字小曲字沼田23番4外	10,000	9,800	9,700	9,600	9,600	
大字広田字榊森51番24	13,300	13,300	13,300	13,300	13,500	
若葉2丁目1番51(若葉2-5-31)	15,400	15,300	15,300	15,300	15,300	
金木町朝日山217番	6,900	6,800	6,700	6,500	6,300	
金木町芦野84番1123	6,400	6,300	6,200	6,000	5,800	
金木町嘉瀬雲雀野40番3	4,400	4,350	4,300	4,200	4,100	
金木町喜良市弓矢形23番9	4,500	4,400	4,300	4,200	4,100	
相内181番1	4,300	4,200	4,100	4,000	3,900	
十三深津79番	4,800	4,700	4,600	4,500	4,400	
大字漆川字袖掛114番	4,700	4,600	4,500	4,400	4,300	
大字唐笠柳字藤巻517番10	41,000	41,000	41,000	41,000	41,400	
字本町50番8外	37,800	37,500	37,200	37,000	36,800	
金木町朝日山317番6外	13,700	13,300	13,000	12,700	12,400	
大字姥范字船橋240番2	20,900	20,800	20,700	20,600	20,600	
大字漆川字鍋懸151番1	5,000	5,000	5,000	5,000	5,000	

資料: 青森県地価調査

(2) 林地

各年7月1日現在(単位:円/10a)

所在地	各 年 価 格					備 考
	令和元年	令和2年	令和3年	令和4年	令和5年	
金木町川倉宇田野177番16	24,000	23,700	23,400	23,200	23,000	
大字飯詰字影日沢833番1	48,900	47,900	47,000	46,500	46,000	

資料: 青森県地価調査

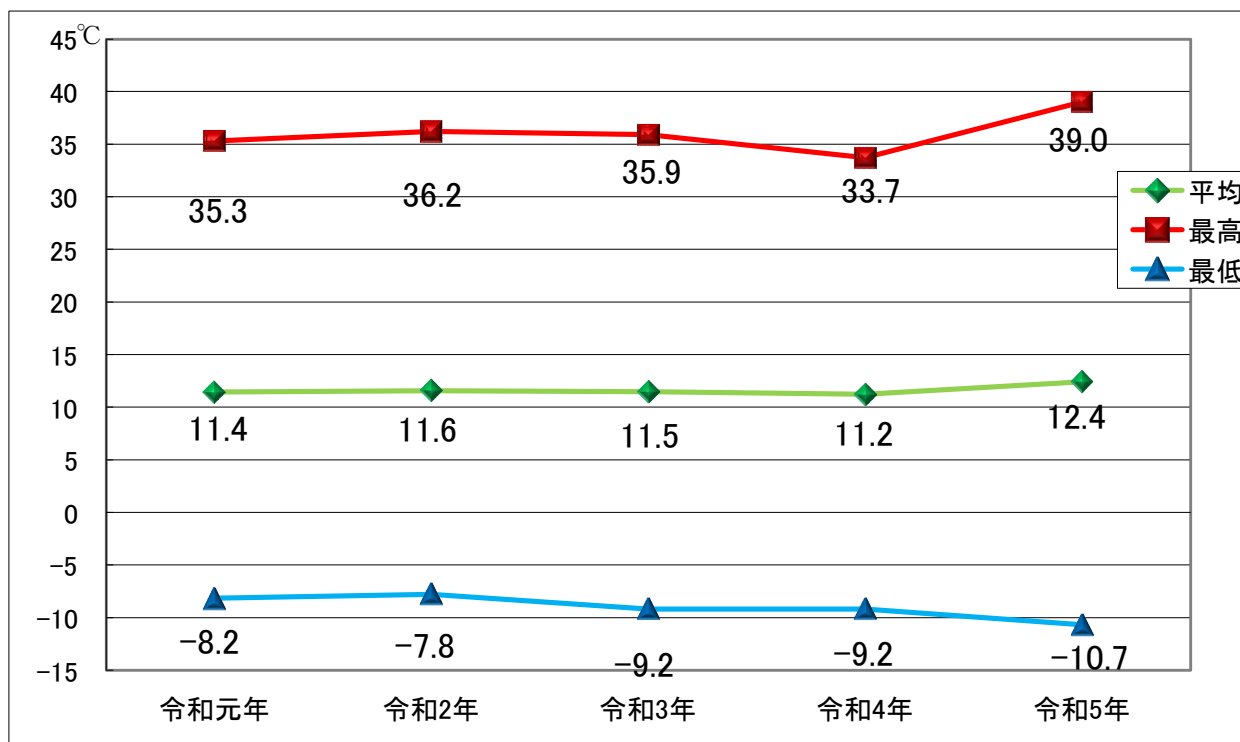
8. 気温(五所川原観測所)

(単位:℃)

年次	区分	年間	1月	2月	3月	4月	5月	6月	7月	8月	9月	10月	11月	12月
令和元年	平均	11.4	-0.7	0.0	3.7	8.5	16.8	18.2	22.4	24.7	20.8	14.6	6.3	2.0
	最高	35.3	6.2	9.8	18.7	25.4	33.5	29.2	34.4	35.3	34.9	26.3	22.2	13.0
	最低	-8.2	-7.0	-8.2	-6.1	-2.1	4.8	10.2	13.0	15.1	9.3	3.6	-2.6	-6.0
令和2年	平均	11.6	0.8	1.0	5.2	7.6	14.6	19.6	21.6	25.2	21.3	13.3	7.8	0.7
	最高	36.2	7.0	9.8	17.9	19.2	26.3	30.7	30.5	34.6	36.2	25.8	23.6	9.2
	最低	-7.8	-7.8	-7.1	-2.3	-1.2	4.9	12.0	14.2	18.8	10.6	2.7	-0.4	-7.7
令和3年	平均	11.5	-2.0	-0.6	5.4	9.0	15.0	19.7	24.3	23.8	19.6	13.1	8.9	1.6
	最高	35.9	6.4	9.4	19.6	21.5	27.9	31.4	34.6	35.9	29.4	28.0	20.4	13.0
	最低	-9.2	-9.2	-9.2	-7.0	-0.5	6.0	8.7	15.7	15.9	10.7	4.0	0.7	-7.7
令和4年	平均	11.2	-1.4	-0.9	3.3	10.1	15.5	18.5	23.3	23.3	20.6	13.0	8.5	0.7
	最高	33.7	4.7	7.0	15.9	27.4	30.0	31.3	32.9	33.7	33.6	26.3	21.9	7.8
	最低	-9.2	-7.9	-9.2	-4.3	-1.1	5.1	6.4	18.3	14.9	7.9	0.8	-0.6	-5.3
令和5年	平均	12.4	-1.3	-0.3	5.8	10.5	14.7	20.4	24.5	28.0	22.5	14.2	8.5	1.7
	最高	39.0	10.1	11.3	21.9	23.8	31.0	31.3	34.7	39.0	32.5	26.1	24.8	15.1
	最低	-10.7	-10.7	-9.1	-4.5	0.2	3.7	10.5	16.9	20.9	11.1	4.7	-2.2	-5.7
上記5ヶ年の 平均値	平均	11.6	-0.9	-0.2	4.7	9.1	15.3	19.3	23.2	25.0	21.0	13.6	8.0	1.3
	最高	36.0	6.9	9.5	18.8	23.5	29.7	30.8	33.4	35.7	33.3	26.5	22.6	11.6
	最低	-9.0	-8.5	-8.6	-4.8	-0.9	4.9	9.6	15.6	17.1	9.9	3.2	-1.0	-6.5

資料: 気象庁気象情報

平均・最高・最低気温の変化



9. 降水量(五所川原観測所)

(単位:mm)

区 分	年 間	1月	2月	3月	4月	5月	6月	7月	8月	9月	10月	11月	12月
令和元年	995.0	73.0	61.0	79.5	46.5	13.0	50.5	52.5	149.5	46.5	175.0	85.0	163.0
令和2年	1,414.5	111.5	101.0	77.0	115.5	69.5	89.0	188.5	120.0	178.0	84.5	132.5	147.5
令和3年	1,194.0	107.0	80.0	47.0	50.5	75.0	42.0	42.5	129.0	46.5	183.5	193.5	197.5
令和4年	1,700.5	190.0	82.0	80.5	29.5	54.5	132.0	81.0	490.0	83.5	91.0	173.0	213.5
令和5年	1,369.5	138.0	114.0	47.0	58.5	121.0	43.0	141.0	37.5	147.5	186.5	208.5	127.0
上記5カ年の の平均値	1,334.7	123.9	87.6	66.2	60.1	66.6	71.3	101.1	185.2	100.4	144.1	158.5	169.7

資料:気象庁気象情報

10. 日照時間(五所川原観測所)

(単位:h)

区 分	年 間	1月	2月	3月	4月	5月	6月	7月	8月	9月	10月	11月	12月
令和元年	1,878.1	30.5	71.3	136.1	206.0	303.9	207.1	202.0	232.6	205.7	150.2	77.5	55.2
令和2年	1,607.4	46.8	68.7	162.2	140.1	196.2	220.4	167.3	183.7	187.4	122.0	78.9	33.7
令和3年	1,761.5	46.2	69.2	126.6	218.7	172.2	241.4	263.3	159.3	219.2	130.1	85.2	30.1
令和4年	1,677.0	33.5	46.4	144.3	224.8	250.2	170.2	180.8	136.6	215.5	146.4	109.5	18.8
令和5年	1,798.5	24.5	49.7	203.0	194.7	241.0	172.0	206.1	273.2	161.7	166.9	77.3	28.4
上記5カ年の の平均値	1,744.5	36.3	61.1	154.4	196.9	232.7	202.2	203.9	197.1	197.9	143.1	85.7	33.2

※令和3年3月2日より計測方法変更

資料:気象庁気象情報

11. 風速・風向(五所川原観測所)

区 分	平均風速(m/s)	最多風向	最大風速		
			風速(m/s)	風向	月日時分
令和元年	2.8	南東	12.2	西南西	5月2日 14:43
令和2年	2.7	南東	13.2	西南西	3月20日 10:42
令和3年	2.8	南東	14.5	西	2月16日 18:26
令和4年	2.7	南東	13.6	西	1月12日 13:22
令和5年	2.6	西北西	11.5	西北西	2月1日 19:41

資料:気象庁気象情報

12. 気象概況(五所川原観測所)

区 分	気 温(℃)			降 水 量(mm)			最深積雪(cm)	
	平 均	最 高	最 低	総 量	日最大	月日	積雪量	月日時分
令和元年	11.4	35.3	-8.2	995.0	51.5	8月28日	56	2月13日 23:00
令和2年	11.6	36.2	-7.8	1,414.5	88.0	7月11日	40	2月10日 7:00
令和3年	11.5	35.9	-9.2	1,194.0	36.0	8月25日	76	1月11日 7:00
令和4年	11.2	33.7	-9.2	1,700.5	149.0	8月9日	129	2月8日 10:00
令和5年	12.4	39.0	-10.7	1,369.5	63.5	7月15日	86	2月5日 10:00

資料:気象庁気象情報

第2章 人口・世帯

1. 人口と世帯数

各年3月末現在

区 分	世帯数 (世帯)	対前年 増減率 (%)	人 口(人)			対前年 増減率 (%)	1世帯 平均人員 (人)
			総 数	男	女		
平成31年	25,511	(0.0)	54,318	24,921	29,397	△ 1.7	2.1
令和2年	25,568	0.2	53,576	24,582	28,994	△ 1.4	2.0
令和3年	25,588	0.1	52,823	24,259	28,564	△ 1.4	2.0
令和4年	25,608	0.1	52,104	23,930	28,174	△ 1.4	2.0
令和5年	25,591	(0.1)	51,263	23,514	27,749	△ 1.6	2.0

資料：市市民課(住民基本台帳)

2. 国勢調査人口

各年10月1日現在

区 分	世帯数 (世帯)	人 口(人)			1世帯 平均人員 (人)	対前回調査 人口増減率 (%)
		総 数	男	女		
昭和35年	(9,275)	70,222	34,182	36,040	—	—
昭和40年	(10,532)	68,052	32,507	35,545	—	△ 3.1
昭和45年	(11,465)	67,047	32,013	35,034	—	△ 1.5
昭和50年	(12,829)	67,430	32,350	35,080	—	0.6
昭和55年	(14,287)	68,738	32,736	36,002	—	1.9
昭和60年	19,357	67,033	31,534	35,499	3.5	△ 2.5
平成 2年	19,321	63,843	29,720	34,123	3.3	△ 4.8
平成 7年	20,369	63,383	29,453	33,930	3.1	△ 0.7
平成12年	21,412	63,208	29,336	33,872	3.0	△ 0.3
平成17年	22,067	62,181	28,584	33,597	2.8	△ 1.6
平成22年	21,277	58,421	26,609	31,812	2.7	△ 6.0
平成27年	21,143	55,181	24,979	30,202	2.6	△ 5.5
令和2年	20,908	51,415	23,252	28,163	2.5	△ 6.8

資料：国勢調査

※昭和30年～平成12年までは、旧五所川原市、旧金木町、旧市浦村の合計値である。

※ただし、()内は旧五所川原市のみの数値である。

3. 国勢調査による年齢別(5歳階級)・男女別人口比較

各年10月1日現在

区 分		平成27年人口(人)			令和2年人口(人)			増 減(平成27年～令和2年)					
		総 数	男	女	総 数	男	女	実 数(人)			増 減 率(%)		
								総 数	男	女	総 数	男	女
総 人 口		55,181	24,979	30,202	51,415	23,252	28,163	△ 3,766	△ 1,727	△ 2,039	△ 6.8	△ 6.9	△ 6.8
年 少 人 口	総 数	6,007	3,023	2,984	4,852	2,448	2,404	△ 1,155	△ 575	△ 580	△ 19.2	△ 19.0	△ 19.4
	0～4歳	1,683	847	836	1,392	695	697	△ 291	△ 152	△ 139	△ 17.3	△ 17.9	△ 16.6
	5～9歳	1,859	934	925	1,651	833	818	△ 208	△ 101	△ 107	△ 11.2	△ 10.8	△ 11.6
	10～14歳	2,465	1,242	1,223	1,809	920	889	△ 656	△ 322	△ 334	△ 26.6	△ 25.9	△ 27.3
生 産 年 齢 人 口	総 数	31,606	14,938	16,668	27,798	13,231	14,567	△ 3,808	△ 1,707	△ 2,101	△ 12.0	△ 11.4	△ 12.6
	15～19歳	2,604	1,312	1,292	2,104	1,064	1,040	△ 500	△ 248	△ 252	△ 19.2	△ 18.9	△ 19.5
	20～24歳	1,719	836	883	1,485	739	746	△ 234	△ 97	△ 137	△ 13.6	△ 11.6	△ 15.5
	25～29歳	2,045	995	1,050	1,718	865	853	△ 327	△ 130	△ 197	△ 16.0	△ 13.1	△ 18.8
	30～34歳	2,556	1,245	1,311	2,066	1,028	1,038	△ 490	△ 217	△ 273	△ 19.2	△ 17.4	△ 20.8
	35～39歳	3,080	1,512	1,568	2,521	1,233	1,288	△ 559	△ 279	△ 280	△ 18.1	△ 18.5	△ 17.9
	40～44歳	3,484	1,622	1,862	2,986	1,463	1,523	△ 498	△ 159	△ 339	△ 14.3	△ 9.8	△ 18.2
	45～49歳	3,593	1,612	1,981	3,446	1,606	1,840	△ 147	△ 6	△ 141	△ 4.1	△ 0.4	△ 7.1
	50～54歳	3,929	1,848	2,081	3,535	1,589	1,946	△ 394	△ 259	△ 135	△ 10.0	△ 14.0	△ 6.5
	55～59歳	4,117	1,874	2,243	3,915	1,846	2,069	△ 202	△ 28	△ 174	△ 4.9	△ 1.5	△ 7.8
60～64歳	4,479	2,082	2,397	4,022	1,798	2,224	△ 457	△ 284	△ 173	△ 10.2	△ 13.6	△ 7.2	
老 年 人 口	総 数	17,433	6,924	10,509	18,363	7,323	11,040	930	399	531	5.3	5.8	5.1
	65～69歳	4,451	2,060	2,391	4,387	2,039	2,348	△ 64	△ 21	△ 43	△ 1.4	△ 1.0	△ 1.8
	70～74歳	3,615	1,514	2,101	4,169	1,879	2,290	554	365	189	15.3	24.1	9.0
	75～79歳	3,612	1,437	2,175	3,240	1,276	1,964	△ 372	△ 161	△ 211	△ 10.3	△ 11.2	△ 9.7
	80～84歳	3,197	1,225	1,972	3,020	1,103	1,917	△ 177	△ 122	△ 55	△ 5.5	△ 10.0	△ 2.8
85歳以上	2,558	688	1,870	3,547	1,026	2,521	989	338	651	38.7	49.1	34.8	
不 明	年齢不詳	135	94	41	402	250	152	267	156	111	197.8	166.0	270.7

資料: 国勢調査

4. 住民登録による年齢別人口

令和5年3月末現在(単位:人)

年齢別	計	男	女	年齢別	計	男	女	年齢別	計	男	女
0歳	215	99	116	40歳	560	276	284	80歳	663	271	392
1	256	138	118	41	556	280	276	81	673	248	425
2	251	136	115	42	571	301	270	82	584	230	354
3	245	113	132	43	589	305	284	83	506	175	331
4	297	140	157	44	612	311	301	84	505	175	330
5	299	167	132	45	632	312	320	85	640	219	421
6	315	152	163	46	665	330	335	86	463	144	319
7	333	170	163	47	666	316	350	87	472	154	318
8	322	161	161	48	705	342	363	88	396	133	263
9	334	185	149	49	733	376	357	89	372	118	254
10	385	204	181	50	710	338	372	90	356	95	261
11	347	168	179	51	745	332	413	91	301	76	225
12	358	177	181	52	702	317	385	92	238	55	183
13	350	169	181	53	755	330	425	93	142	26	116
14	387	180	207	54	757	360	397	94	126	21	105
15	364	196	168	55	785	370	415	95	136	21	115
16	382	198	184	56	704	334	370	96	66	7	59
17	412	219	193	57	723	325	398	97	56	9	47
18	440	227	213	58	786	379	407	98	38	8	30
19	380	186	194	59	821	397	424	99	16	1	15
20	350	167	183	60	809	393	416	100～	35	6	29
21	408	205	203	61	843	421	422	合計	51,263	23,514	27,749
22	309	175	134	62	844	386	458				
23	352	173	179	63	802	389	413				
24	324	170	154	64	828	372	456				
25	335	169	166	65	846	394	452				
26	341	186	155	66	838	374	464				
27	339	171	168	67	791	351	440				
28	375	184	191	68	830	400	430				
29	368	186	182	69	886	425	461				
30	384	206	178	70	931	445	486				
31	336	179	157	71	895	383	512				
32	368	197	171	72	978	474	504				
33	408	203	205	73	947	422	525				
34	489	233	256	74	801	347	454				
35	444	230	214	75	821	360	461				
36	467	253	214	76	795	346	449				
37	469	221	248	77	430	158	272				
38	506	245	261	78	573	210	363				
39	527	261	266	79	643	242	401				

資料:市市民課(住民基本台帳)

5. 人口移動の状況(当市と県内各地域間)

各年度末現在(単位:人)

市 町 村	令 和 2 年 度		令 和 3 年 度		令 和 4 年 度	
	転 入	転 出	転 入	転 出	転 入	転 出
青 森 市	176	239	152	208	192	242
弘 前 市	111	166	116	158	110	172
八 戸 市	34	44	43	40	43	44
黒 石 市	13	16	10	13	12	19
十 和 田 市	21	29	23	33	11	13
三 沢 市	9	4	11	6	9	16
む つ 市	21	26	20	25	31	22
つ が る 市	160	82	150	112	148	117
平 川 市	4	14	3	7	6	5
東 津 軽 郡	2	6	11	7	4	3
中 津 軽 郡	0	0	0	0	0	0
南 津 軽 郡	15	15	27	13	11	12
上 北 郡	14	26	16	19	17	24
下 北 郡	3	1	2	2	1	0
三 戸 郡	4	4	5	7	7	7
鱒ヶ沢町	22	15	20	15	19	14
深 浦 町	24	8	19	5	19	17
板 柳 町	25	29	22	7	17	14
鶴 田 町	45	47	49	47	51	44
中 泊 町	75	42	77	25	97	45
職権記載、消除	3	0	5	2	8	7
計	781	813	781	751	813	837

資料:市市民課

6. 人口移動の状況（当市と各都道府県間）

各年度末現在(単位:人)

都道府県	令和2年度		令和3年度		令和4年度	
	転入	転出	転入	転出	転入	転出
青森県	778	813	776	749	805	830
北海道	49	51	31	64	62	53
岩手県	31	41	24	24	35	33
宮城県	57	88	40	131	52	102
秋田県	25	24	32	40	28	36
山形県	15	7	12	12	11	11
福島県	14	17	13	15	14	18
茨城県	7	13	12	11	6	12
栃木県	4	10	10	9	9	9
群馬県	10	11	9	7	12	8
埼玉県	48	52	34	52	37	42
千葉県	22	57	37	36	21	39
東京都	100	129	101	100	87	146
神奈川県	46	74	44	58	62	74
新潟県	8	12	11	6	3	8
長野県	1	9	4	4	7	10
岐阜県	2	0	1	1	2	2
静岡県	8	12	8	5	15	6
愛知県	11	26	11	17	22	16
京都府	0	5	2	1	4	7
大阪府	11	5	5	11	2	10
沖縄県	2	3	0	0	0	4
その他	53	44	36	31	46	41
国外	13	11	11	13	72	23
計	1,315	1,514	1,264	1,397	1,414	1,540

資料:市市民課

7. 地区别人口

地 域 名	平成31年		令和2年		令和3年		令和4年		令和5年	
	世帯数	人 口	世帯数	人 口	世帯数	人 口	世帯数	人 口	世帯数	人 口
栄町	136	268	134	261	141	268	145	272	138	254
田町	191	363	192	369	190	356	196	362	196	352
蓮沼	354	676	358	686	363	689	363	685	378	701
不魚住	42	81	43	84	43	84	44	84	40	81
元町	200	384	199	388	195	383	196	383	192	370
鎌谷町	408	795	398	759	401	764	404	765	410	759
烏森	397	751	406	746	410	740	410	741	418	736
一ツ谷	848	1,723	890	1,776	904	1,807	918	1,837	908	1,816
新町	58	128	57	122	56	115	53	107	52	101
柳町	86	145	83	142	87	146	79	134	87	141
岩木町	96	155	98	154	105	161	103	159	110	164
川端町	94	143	93	135	90	131	94	134	85	118
本町	33	77	36	75	34	68	34	63	36	59
布屋町	64	121	61	115	58	109	57	108	56	107
弥生町	37	54	35	49	33	44	31	40	32	39
東町	21	37	20	33	21	35	20	32	18	29
大町	58	114	52	106	50	104	51	102	52	99
旭町	90	158	91	159	91	158	88	156	81	145
敷島町	126	237	126	232	126	233	122	225	120	215
雛田	379	697	375	676	376	677	369	664	370	654
上平井町	91	159	87	149	84	149	86	154	88	155
中平井町	134	231	128	221	122	211	123	209	117	196
下平井町	220	418	224	416	215	394	219	393	213	380
幾世森	227	435	226	425	221	436	221	419	220	419
寺町	55	100	53	99	50	88	52	86	52	85
柏原町	80	132	85	134	78	124	78	124	70	115
錦町	166	299	166	304	162	293	155	283	150	265
幾島町	130	244	128	238	124	232	126	228	121	219
末広町	139	255	139	257	129	241	128	242	122	233
新宮町	180	363	176	352	185	368	185	367	186	363
蘇鉄	64	182	62	168	62	165	62	159	64	157
芭蕉	201	392	199	384	202	380	202	377	198	369
小曲	353	703	363	703	371	702	371	694	383	707
松島町	938	1,920	930	1,885	939	1,879	958	1,909	958	1,912
新宮	145	334	148	335	145	320	151	330	151	325
長橋字橋元	110	284	116	291	120	295	123	291	122	285
若葉	545	1,137	551	1,130	535	1,104	541	1,107	556	1,131
中央	730	1,579	741	1,581	769	1,600	778	1,600	758	1,551
金山	313	570	315	567	319	562	314	542	321	543
水野尾	157	349	162	347	163	339	157	321	158	313
米田	197	457	198	449	199	446	201	440	201	435
唐笠柳	389	910	391	921	402	953	440	1,043	452	1,062
石岡	391	823	409	872	422	885	426	899	425	896
吹畑	116	275	120	279	115	271	114	257	120	256
漆川	744	1,555	742	1,540	736	1,520	741	1,492	773	1,511
太刀打	338	773	341	764	337	737	335	709	335	697
一野坪	215	534	231	550	238	562	244	569	249	566

各年3月末現在(単位:世帯・人)

地 域 名	平成31年		令和2年		令和3年		令和4年		令和5年	
	世帯数	人 口	世帯数	人 口	世帯数	人 口	世帯数	人 口	世帯数	人 口
湊	356	698	351	679	349	671	356	677	357	670
姥 范	752	1,708	763	1,694	776	1,712	765	1,698	774	1,702
稲 実	1,083	2,532	1,096	2,527	1,117	2,535	1,118	2,500	1,134	2,480
広 田	986	2,215	988	2,219	998	2,194	995	2,145	1,003	2,129
七 ツ 館	533	1,359	538	1,336	542	1,322	547	1,296	554	1,272
みどり町	1,190	2,474	1,193	2,422	1,175	2,332	1,147	2,249	1,125	2,163
田 川	80	208	80	203	78	196	78	180	74	171
種 井	30	74	30	73	30	71	29	69	28	69
長 橋 (字広野、藤島)	174	399	170	368	171	356	166	344	165	331
川 山	223	495	228	487	228	475	232	470	227	454
沖 飯 詰	181	373	186	376	192	374	199	380	198	381
桜 田	56	112	54	107	54	103	54	100	55	100
俵 元	67	152	67	147	67	147	69	145	64	131
原 子	153	351	150	339	152	335	150	323	145	314
羽 野 木 沢	102	277	100	263	101	261	108	261	109	256
持 子 沢	94	227	97	224	97	220	99	213	98	203
高 野	195	474	192	456	193	443	195	437	196	434
前 田 野 目	159	371	163	370	157	346	155	339	152	328
浅 井	87	189	88	185	90	186	91	184	90	184
福 山	63	113	62	113	61	114	64	114	63	114
豊 成	73	173	76	174	71	163	69	155	77	160
野 里	115	268	113	261	114	252	112	246	116	241
神 山	257	565	257	550	253	537	252	516	249	511
松 野 木	175	403	184	406	189	403	195	406	195	396
戸 沢	85	180	81	176	84	172	76	159	72	149
毘 沙 門	219	475	221	466	220	456	220	445	216	435
長 富	175	390	176	386	178	376	177	364	174	357
飯 詰	642	1,364	640	1,354	636	1,316	626	1,283	637	1,261
下 岩 崎	96	201	95	200	95	197	94	194	91	185
藻 川	308	809	312	763	312	748	323	741	322	723
鶴 ケ 岡	204	468	203	459	202	438	199	435	203	426
高 瀬	131	255	131	250	133	246	133	242	131	234
梅 田	333	679	332	658	322	630	328	629	336	618
中 泉	110	255	106	247	107	238	108	230	107	229
金 木	2,000	4,028	1,965	3,910	1,923	3,772	1,884	3,634	1,856	3,517
川 倉	328	681	330	667	335	676	336	669	330	658
藤 枝	50	130	51	130	50	127	52	125	53	122
蒔 田	76	200	76	195	74	183	76	178	74	172
神 原	40	99	37	91	33	83	32	79	34	77
中 柏 木	96	230	90	210	91	213	89	208	91	202
嘉 瀬	801	1,805	792	1,746	797	1,705	794	1,661	790	1,627
喜 良 市	588	1,262	584	1,242	588	1,219	576	1,178	563	1,142
相 内	375	796	371	772	366	748	360	727	350	698
太 田	75	155	74	150	74	144	74	144	73	143
磯 松	141	295	138	288	134	271	135	265	136	260
脇 元	127	222	124	210	127	204	121	193	116	184
十 三	241	609	235	599	234	585	242	577	246	564
合 計	25,511	54,318	25,568	53,576	25,588	52,823	25,608	52,104	25,591	51,263

資料:市市民課(住民基本台帳)

8. 職業・年齢別(5歳階級)・男女別(15歳以上)就業者数及び平均年齢

区分	年齢	総数	農業, 林業	漁業	鉱業, 採石業, 砂利採取業	建設業	製造業	電気・ガス・熱供給・水道業	情報通信業	運輸業, 郵便業	卸売業, 小売業	金融業, 保険業
総数	15～19歳	209	8	0	0	21	24	0	0	7	41	1
	20～24歳	931	47	5	0	70	87	8	10	19	194	20
	25～29歳	1,366	48	5	0	100	159	6	8	30	222	33
	30～34歳	1,639	100	6	0	137	169	5	8	37	317	36
	35～39歳	2,071	151	18	0	216	181	4	17	65	378	36
	40～44歳	2,480	156	17	2	295	270	8	17	96	404	51
	45～49歳	2,872	158	18	1	319	322	20	11	112	470	56
	50～54歳	2,824	159	16	0	259	325	13	12	141	468	52
	55～59歳	3,008	263	19	1	317	274	18	12	145	491	58
	60～64歳	2,591	414	16	1	346	162	5	7	102	401	34
	65～69歳	2,059	569	21	1	337	87	0	4	67	210	14
	70～74歳	1,357	466	15	0	186	49	0	0	32	152	8
	75～79歳	599	249	12	0	40	16	0	1	6	70	3
	80～84歳	337	180	6	2	12	6	0	0	3	36	1
	85歳以上	145	72	6	0	1	2	0	0	0	22	0
	計	24,488	3,040	180	8	2,656	2,133	87	107	862	3,876	403
平均年齢	50.7	61.8	56.0	59.9	52.3	46.9	45.9	43.8	51.2	48.6	46.6	
男	15～19歳	106	7	0	0	20	18	0	0	2	19	0
	20～24歳	465	33	3	0	61	55	6	5	12	88	5
	25～29歳	724	34	4	0	91	107	6	3	24	97	13
	30～34歳	856	69	5	0	111	119	3	6	28	136	11
	35～39歳	1,045	96	12	0	186	113	2	6	50	178	11
	40～44歳	1,265	105	13	1	249	179	6	8	72	168	16
	45～49歳	1,379	95	13	0	268	215	18	4	91	161	11
	50～54歳	1,347	83	10	0	212	200	12	5	123	176	18
	55～59歳	1,530	146	11	0	275	188	15	9	124	177	19
	60～64歳	1,314	212	8	1	303	93	4	5	90	173	14
	65～69歳	1,116	312	11	1	289	36	0	2	60	87	8
	70～74歳	783	276	7	0	162	24	0	0	27	81	6
	75～79歳	322	129	7	0	31	8	0	1	5	32	2
	80～84歳	200	105	4	1	11	6	0	0	3	20	1
	85歳以上	79	45	5	0	0	1	0	0	0	9	0
	計	12,531	1,747	113	4	2,269	1,362	72	54	711	1,602	135
平均年齢	51.1	60.9	54.6	63.5	52.3	46.2	46.3	45.4	52.0	48.5	48.7	
女	15～19歳	103	1	0	0	1	6	0	0	5	22	1
	20～24歳	466	14	2	0	9	32	2	5	7	106	15
	25～29歳	642	14	1	0	9	52	0	5	6	125	20
	30～34歳	783	31	1	0	26	50	2	2	9	181	25
	35～39歳	1,026	55	6	0	30	68	2	11	15	200	25
	40～44歳	1,215	51	4	1	46	91	2	9	24	236	35
	45～49歳	1,493	63	5	1	51	107	2	7	21	309	45
	50～54歳	1,477	76	6	0	47	125	1	7	18	292	34
	55～59歳	1,478	117	8	1	42	86	3	3	21	314	39
	60～64歳	1,277	202	8	0	43	69	1	2	12	228	20
	65～69歳	943	257	10	0	48	51	0	2	7	123	6
	70～74歳	574	190	8	0	24	25	0	0	5	71	2
	75～79歳	277	120	5	0	9	8	0	0	1	38	1
	80～84歳	137	75	2	1	1	0	0	0	0	16	0
	85歳以上	66	27	1	0	1	1	0	0	0	13	0
	計	11,957	1,293	67	4	387	771	15	53	151	2,274	268
平均年齢	50.4	62.9	58.4	56.3	52.2	48.3	43.8	42.2	47.0	48.7	45.5	

次ページへ

続き

令和2年10月1日現在(単位:人)

区分	年齢	不動産業, 物品賃貸業	学術研究, 専門・技術サービス業	宿泊業, 飲食サービス業	生活関連サービス業, 娯楽業	教育, 学習支援業	医療, 福祉	複合サービス事業	サービス業	公務	分類不能の産業
総数	15～19歳	1	4	44	6	2	20	6	7	7	10
	20～24歳	3	22	75	29	42	166	12	35	70	17
	25～29歳	18	18	76	64	86	269	12	80	111	21
	30～34歳	10	17	79	68	94	300	29	90	118	19
	35～39歳	15	33	89	93	90	405	32	112	101	35
	40～44歳	28	43	89	94	134	470	27	135	115	29
	45～49歳	41	49	129	83	193	482	54	164	156	34
	50～54歳	17	45	152	85	210	472	61	176	133	28
	55～59歳	24	44	142	72	216	488	53	216	113	42
	60～64歳	24	32	137	86	115	391	20	193	76	29
	65～69歳	22	35	87	80	49	218	8	174	26	50
	70～74歳	19	14	74	74	22	100	4	92	10	40
	75～79歳	16	5	27	61	6	18	0	42	3	24
	80～84歳	5	4	8	23	6	19	0	12	1	13
	85歳以上	8	3	3	6	2	6	0	5	0	9
	計		251	368	1,211	924	1,267	3,824	318	1,533	1,040
平均年齢		54.2	49.6	49.0	52.0	48.4	47.6	46.7	52.6	43.9	54.1
男	15～19歳	0	4	13	2	0	5	4	5	5	2
	20～24歳	1	17	30	15	10	45	5	22	43	9
	25～29歳	11	11	30	32	36	78	9	47	77	14
	30～34歳	7	6	27	25	37	107	17	52	78	12
	35～39歳	7	16	30	44	27	96	18	64	70	19
	40～44歳	13	24	21	44	45	110	14	83	76	18
	45～49歳	17	30	35	37	79	85	29	72	103	16
	50～54歳	7	21	44	25	95	81	40	76	107	12
	55～59歳	10	33	36	25	100	94	35	122	90	21
	60～64歳	15	24	27	22	47	91	11	105	58	11
	65～69歳	13	28	16	21	30	50	6	98	18	30
	70～74歳	11	11	21	27	10	30	2	56	9	23
	75～79歳	12	3	10	27	4	7	0	31	2	11
	80～84歳	2	3	2	14	4	9	0	8	1	6
	85歳以上	3	3	1	1	1	4	0	2	0	4
	計		129	234	343	361	525	892	190	843	737
平均年齢		55.1	50.9	46.5	50.4	50.0	46.6	47.3	52.7	44.7	53.7
女	15～19歳	1	0	31	4	2	15	2	2	2	8
	20～24歳	2	5	45	14	32	121	7	13	27	8
	25～29歳	7	7	46	32	50	191	3	33	34	7
	30～34歳	3	11	52	43	57	193	12	38	40	7
	35～39歳	8	17	59	49	63	309	14	48	31	16
	40～44歳	15	19	68	50	89	360	13	52	39	11
	45～49歳	24	19	94	46	114	397	25	92	53	18
	50～54歳	10	24	108	60	115	391	21	100	26	16
	55～59歳	14	11	106	47	116	394	18	94	23	21
	60～64歳	9	8	110	64	68	300	9	88	18	18
	65～69歳	9	7	71	59	19	168	2	76	8	20
	70～74歳	8	3	53	47	12	70	2	36	1	17
	75～79歳	4	2	17	34	2	11	0	11	1	13
	80～84歳	3	1	6	9	2	10	0	4	0	7
	85歳以上	5	0	2	5	1	2	0	3	0	5
	計		122	134	868	563	742	2,932	128	690	303
平均年齢		53.3	47.3	50.0	53.0	47.2	47.9	45.9	52.5	42.0	54.5

資料:国勢調査

9. 産業別就業者数

令和2年10月1日現在

産業大分類	人口(人)	構成比(%)
総数	24,488	100.0
第一次産業	3,220	13.1
農業	2,951	12.1
林業	89	0.4
漁業	180	0.7
第二次産業	4,797	19.6
鉱業	8	0.0
建設業	2,656	10.8
製造業	2,133	8.7
第三次産業	16,071	65.6
電気・ガス・熱供給・水道業	87	0.4
情報通信業	107	0.4
運輸業, 郵便業	862	3.5
卸売業, 小売業	3,876	15.8
金融業, 保険業	403	1.6
不動産業, 物品賃貸業	251	1.0
学術研究, 専門・技術サービス業	368	1.5
宿泊業, 飲食サービス業	1,211	4.9
生活関連サービス業, 娯楽業	924	3.8
教育, 学習支援業	1,267	5.2
医療, 福祉	3,824	15.6
複合サービス事業	318	1.3
サービス業	1,533	6.3
公務	1,040	4.2
分類不能の産業	400	1.6

※単位未満の端数処理により、構成比の総数と内訳の計が一致しない場合がある。

資料: 国勢調査

10. 国籍別外国人人口

各年度末現在(単位: 人)

区分	総数	中国	韓国及び朝鮮	米 国	フィリピン	ベトナム	その他
平成30年度	101	23	22	7	12	21	16
令和元年度	117	21	21	10	14	31	20
令和2年度	108	19	23	9	12	25	20
令和3年度	102	12	24	10	15	21	20
令和4年度	140	18	22	11	18	27	44

資料: 市市民課

11. 人口動態

前年10月1日～9月30日(単位: 人)

区分	自然動態			社会動態			増減 (3)+(6)
	(1)出生	(2)死亡	(3)(1)-(2)	(4)転入	(5)転出	(6)(4)-(5)	
平成30年	278	806	△ 528	1,349	1,827	△ 478	△ 1,006
令和元年	262	800	△ 538	1,415	1,692	△ 277	△ 815
令和2年	274	808	△ 534	1,404	1,570	△ 166	△ 700
令和3年	260	841	△ 581	1,261	1,441	△ 180	△ 761
令和4年	221	846	△ 625	1,335	1,489	△ 154	△ 779

資料: 青森県「青森県の推計人口年報」

第3章 事業所・労働

1. 事業所の概況（民営のみ）

区 分	平成28年				令和3年			
	事業所数※1 (件)	従業者数※2 (人)	男	女	事業所数※1 (件)	従業者数※2 (人)	男	女
全 産 業	2,973	20,789	10,026	10,722	2,830	22,779	11,480	11,165
1 ～ 4 人	1,866	3,888	1,816	2,056	1,684	3,424	1,637	1,784
5 ～ 9	566	3,715	1,673	2,033	558	3,659	1,725	1,929
10 ～ 19	346	4,688	2,290	2,382	347	4,657	2,272	2,385
20 ～ 29	82	1,938	1,029	909	104	2,442	1,117	1,199
30 ～ 49	58	2,156	1,081	1,075	82	3,036	1,714	1,322
50 ～ 99	26	1,708	727	981	34	2,327	1,363	964
100人以上	16	2,696	1,410	1,286	16	3,234	1,652	1,582
出向・派遣従業者のみ	13	—	—	—	5	—	—	—
農 業、林 業	27	246	198	48	42	323	242	81
1 ～ 4 人	9	25	22	3	19	55	40	15
5 ～ 9	10	66	54	12	12	79	44	35
10 ～ 19	6	87	61	26	9	125	102	23
20 ～ 29	—	—	—	—	—	—	—	—
30 ～ 49	2	68	61	7	2	64	56	8
50 ～ 99	—	—	—	—	—	—	—	—
100人以上	—	—	—	—	—	—	—	—
出向・派遣従業者のみ	—	—	—	—	—	—	—	—
漁 業	10	34	23	11	9	27	14	13
1 ～ 4 人	8	23	17	6	7	17	11	6
5 ～ 9	2	11	6	5	2	10	3	7
10 ～ 19	—	—	—	—	—	—	—	—
20 ～ 29	—	—	—	—	—	—	—	—
30 ～ 49	—	—	—	—	—	—	—	—
50 ～ 99	—	—	—	—	—	—	—	—
100人以上	—	—	—	—	—	—	—	—
出向・派遣従業者のみ	—	—	—	—	—	—	—	—
鉱 業、採 石 業、 砂 利 採 取 業	3	27	23	4	3	22	18	4
1 ～ 4 人	—	—	—	—	1	4	4	—
5 ～ 9	2	12	10	2	1	5	3	2
10 ～ 19	1	15	13	2	1	13	11	2
20 ～ 29	—	—	—	—	—	—	—	—
30 ～ 49	—	—	—	—	—	—	—	—
50 ～ 99	—	—	—	—	—	—	—	—
100人以上	—	—	—	—	—	—	—	—
出向・派遣従業者のみ	—	—	—	—	—	—	—	—
建 設 業	283	2,438	2,093	345	268	2,511	2,122	389
1 ～ 4 人	138	353	291	62	118	257	206	51
5 ～ 9	66	416	339	77	74	497	395	102
10 ～ 19	53	711	608	103	46	614	506	108
20 ～ 29	15	364	318	46	17	390	337	53
30 ～ 49	9	349	317	32	9	329	290	39
50 ～ 99	1	93	88	5	3	232	220	12
100人以上	1	152	132	20	1	192	168	24
出向・派遣従業者のみ	—	—	—	—	—	—	—	—
製 造 業	142	1,558	1,020	538	132	1,921	1,329	592
1 ～ 4 人	71	158	100	58	64	140	87	53
5 ～ 9	33	218	124	94	27	183	115	68
10 ～ 19	19	252	143	109	19	269	133	136
20 ～ 29	12	290	155	135	8	204	112	92
30 ～ 49	3	116	65	51	7	251	188	63
50 ～ 99	1	60	7	53	3	164	96	68
100人以上	2	464	426	38	3	710	598	112
出向・派遣従業者のみ	1	—	—	—	1	—	—	—
電 気 ・ ガ ス ・ 熱 供 給 ・ 水 道 業	3	73	64	9	9	86	75	11
1 ～ 4 人	1	1	1	0	5	7	5	2
5 ～ 9	—	—	—	—	2	11	8	3
10 ～ 19	1	15	14	1	—	—	—	—
20 ～ 29	—	—	—	—	1	28	25	3
30 ～ 49	—	—	—	—	1	40	37	3
50 ～ 99	1	57	49	8	—	—	—	—
100人以上	—	—	—	—	—	—	—	—
出向・派遣従業者のみ	—	—	—	—	—	—	—	—

次ページへ

続き

区 分	平成28年				令和3年			
	事業所数※1 (件)	従業者数※2 (人)	男	女	事業所数※1 (件)	従業者数※2 (人)	男	女
情 報 通 信 業	10	38	26	12	11	29	17	12
1 ～ 4 人	8	17	10	7	8	12	10	2
5 ～ 9	1	6	3	3	3	17	7	10
10 ～ 19	1	15	13	2	—	—	—	—
20 ～ 29	—	—	—	—	—	—	—	—
30 ～ 49	—	—	—	—	—	—	—	—
50 ～ 99	—	—	—	—	—	—	—	—
100人以上	—	—	—	—	—	—	—	—
出向・派遣従業者のみ	—	—	—	—	—	—	—	—
運 輸 業、 郵 便 業	34	601	508	90	35	589	465	99
1 ～ 4 人	10	28	18	7	10	20	16	4
5 ～ 9	7	47	31	16	6	36	28	8
10 ～ 19	8	113	103	10	11	163	138	25
20 ～ 29	3	76	71	5	2	48	20	3
30 ～ 49	4	154	127	27	3	105	91	14
50 ～ 99	1	61	45	16	3	217	172	45
100人以上	1	122	113	9	—	—	—	—
出向・派遣従業者のみ	—	—	—	—	—	—	—	—
卸 売 業、 小 売 業	771	4,805	2,048	2,757	696	4,768	2,047	2,692
1 ～ 4 人	471	1,055	474	581	405	928	446	482
5 ～ 9	178	1,155	479	676	169	1,089	471	613
10 ～ 19	84	1,125	549	576	81	1,101	542	559
20 ～ 29	14	331	143	188	18	409	167	218
30 ～ 49	10	366	167	199	14	508	229	279
50 ～ 99	4	234	79	155	5	350	101	249
100人以上	4	539	157	382	3	383	91	292
出向・派遣従業者のみ	6	—	—	—	1	—	—	—
金 融 業、 保 険 業	52	635	244	391	48	589	206	355
1 ～ 4 人	11	21	10	11	14	31	16	15
5 ～ 9	18	115	60	55	12	89	40	49
10 ～ 19	9	103	37	66	10	126	50	76
20 ～ 29	6	146	34	112	6	149	35	86
30 ～ 49	5	168	29	139	5	194	65	129
50 ～ 99	1	82	74	8	—	—	—	—
100人以上	—	—	—	—	—	—	—	—
出向・派遣従業者のみ	2	—	—	—	1	—	—	—
不 動 産 業、 物 品 賃 貸 業	129	351	169	178	119	360	166	192
1 ～ 4 人	120	226	103	119	108	204	93	109
5 ～ 9	6	35	24	11	4	29	18	11
10 ～ 19	2	22	14	8	5	57	31	26
20 ～ 29	—	—	—	—	1	21	4	17
30 ～ 49	—	—	—	—	1	49	20	29
50 ～ 99	1	68	28	40	—	—	—	—
100人以上	—	—	—	—	—	—	—	—
出向・派遣従業者のみ	—	—	—	—	—	—	—	—
学 術 研 究、 専 門・ 技 術 サ ー ビ ス 業	75	353	236	117	83	505	313	192
1 ～ 4 人	53	128	75	53	57	131	84	47
5 ～ 9	10	63	42	21	11	71	41	30
10 ～ 19	12	162	119	43	11	138	94	44
20 ～ 29	—	—	—	—	2	44	33	11
30 ～ 49	—	—	—	—	—	—	—	—
50 ～ 99	—	—	—	—	2	121	61	60
100人以上	—	—	—	—	—	—	—	—
出向・派遣従業者のみ	—	—	—	—	—	—	—	—
宿 泊 業、 飲 食 サ ー ビ ス 業	479	2,118	606	1,509	385	1,798	573	1,175
1 ～ 4 人	344	724	196	525	273	552	173	378
5 ～ 9	91	599	159	440	65	406	120	286
10 ～ 19	34	492	139	353	35	447	136	311
20 ～ 29	6	126	56	70	6	145	36	60
30 ～ 49	3	113	45	68	5	187	82	105
50 ～ 99	1	64	11	53	1	61	26	35
100人以上	—	—	—	—	—	—	—	—
出向・派遣従業者のみ	—	—	—	—	—	—	—	—

次ページへ

続き

各年6月1日現在

区 分	平成28年				令和3年			
	事業所数※1 (件)	従業者数※2 (人)	性別		事業所数※1 (件)	従業者数※2 (人)	性別	
			男	女			男	女
生活関連サービス業、 娯楽業	363	1,188	514	673	323	961	402	559
1～4人	308	488	177	310	273	427	142	285
5～9	25	166	54	112	29	192	75	117
10～19	20	254	128	126	17	222	105	117
20～29	5	116	64	52	2	49	24	25
30～49	3	113	78	35	2	71	56	15
50～99	1	51	13	38	—	—	—	—
100人以上	—	—	—	—	—	—	—	—
出向・派遣従業者のみ	—	—	—	—	—	—	—	—
教育、学習支援業	96	636	208	428	111	1,426	557	869
1～4人	68	103	27	76	50	73	21	52
5～9	7	56	16	40	12	89	36	53
10～19	13	192	54	138	19	268	95	173
20～29	2	51	29	22	17	405	111	294
30～49	5	166	41	125	10	370	146	224
50～99	1	68	41	27	3	221	148	73
100人以上	—	—	—	—	—	—	—	—
出向・派遣従業者のみ	—	—	—	—	—	—	—	—
医療、福祉	264	3,240	726	2,509	304	4,236	1,146	3,090
1～4人	89	183	70	108	105	229	68	161
5～9	74	514	120	394	91	623	169	454
10～19	66	903	166	737	67	904	200	704
20～29	14	328	79	249	17	393	89	304
30～49	12	470	113	357	12	445	170	275
50～99	4	235	47	188	6	388	103	285
100人以上	5	607	131	476	6	1,254	347	907
出向・派遣従業者のみ	—	—	—	—	—	—	—	—
複合サービス事業	28	564	370	194	21	435	308	127
1～4人	19	57	22	35	12	32	14	18
5～9	3	17	8	9	6	33	16	17
10～19	2	25	16	9	1	12	6	6
20～29	1	22	16	6	—	—	—	—
30～49	—	—	—	—	—	—	—	—
50～99	2	154	76	78	1	95	58	37
100人以上	1	289	232	57	1	263	214	49
出向・派遣従業者のみ	—	—	—	—	—	—	—	—
サービス業	204	1,884	950	909	231	2,193	1,480	713
1～4人	138	298	203	95	155	305	201	104
5～9	33	219	144	66	32	200	136	64
10～19	15	202	113	73	15	198	123	75
20～29	4	88	64	24	7	157	124	33
30～49	2	73	38	35	11	423	284	139
50～99	7	481	169	312	7	478	378	100
100人以上	2	523	219	304	2	432	234	198
出向・派遣従業者のみ	3	—	—	—	2	—	—	—

資料：経済センサス - 活動調査

※1 「事業所で行っている産業（大分類）」は複数回答のため、事業所で行っている産業別の合算値と総数の事業所数が一致しない。
 ※2 男女別の不詳を含む。

2. 一般職業紹介

各年度末現在(単位:人)

区 分	新 規 求 職 者 数				新規求人数 (パートタイムを 含む)	就 職 件 数			
	全数	常用	パートタイム (期間の 定めなし)	臨時的・ 季節的 雇用等		全数	常用	パートタイム (期間の 定めなし)	臨時的・ 季節的 雇用等
平成30年度	7,762	4,190	1,869	1,703	7,982	2,817	1,517	836	464
令和元年度	7,381	3,915	1,835	1,631	7,462	2,623	1,390	820	413
令和2年度	6,876	3,823	1,693	1,360	6,679	2,283	1,216	723	344
令和3年度	6,338	3,537	1,594	1,207	6,811	2,118	1,016	729	373
令和4年度	6,322	3,546	1,667	1,109	7,091	2,169	1,126	701	342

※五所川原公共職業安定所管内
※学卒は除く。

資料:五所川原公共職業安定所

3. 出稼労働者地域別就職状況

各年度末現在(単位:人)

区 分	総数	北海道	東京	神奈川	千葉	埼玉	静岡	愛知	その他
平成30年度	70	0	45	4	1	2	1	7	10
令和元年度	67	0	38	4	1	5	1	3	15
令和2年度	50	0	35	2	1	0	1	2	9
令和3年度	38	0	26	1	0	2	0	1	8
令和4年度	18	0	10	5	0	0	0	1	2

※五所川原公共職業安定所管内

資料:五所川原公共職業安定所

第4章 農林業

1. 総農家数

各年2月1日現在(単位:戸)

区分	総農家数	販売農家	自給的農家
2015年 (平成27年)	2,385	1,963	422
2020年 (令和2年)	1,808	1,543	265

資料:農林業センサス

2. 経営耕地のある農家数と経営耕地面積

各年2月1日現在

区分	計		販売農家		自給的農家	
	農家数 (戸)	面積 (ha)	農家数 (戸)	面積 (ha)	農家数 (戸)	面積 (ha)
2015年 (平成27年)	2,370	6,676	1,963	6,606	407	70
2020年 (令和2年)	1,805	6,138	1,542	6,093	263	45

資料:農林業センサス

3. 農林業経営体数

各年2月1日現在(単位:経営体)

区分	農林業経営体	農業経営体		林業経営体
		農業経営体	家族経営※	
2015年(平成27年)	2,007	2,004	1,969	15
2020年(令和2年)	1,605	1,601	1,555	9

※2020年は家族経営を個人経営に読み替える。

資料:農林業センサス農林業経営体調査青森県結果書、農林業センサス

4. 農業経営体経営耕地面積規模別面積

各年2月1日現在(単位:ha)

区分	計	0.3ha未満	0.3～0.5	0.5～1.0	1.0～1.5	1.5～2.0	2.0～3.0	3.0～5.0	5.0～10.0	10.0～20.0	20.0～30.0	30.0～50.0	50.0～100.0	100.0ha以上
2015年(平成27年)	7,459	4	49	224	350	410	831	1,088	1,544	1,450	596	301	379	235
2020年(令和2年)	7,008	10	41	166	265	284	586	803	1,240	1,380	869	627	625	112

※単位未満の端数処理のため、総数と内訳の計が一致しない場合がある。

資料:農林業センサス

5. 農業経営体経営耕地の状況

各年2月1日現在

区分	計		田		畑(樹園地を除く)		樹園地		畑のうち牧草専用地	
	経営耕地のある経営体数※1 (経営体)	面積 (ha)	経営体数※2 (経営体)	面積 (ha)	経営体数※2 (経営体)	面積 (ha)	経営体数※2 (経営体)	面積 (ha)	経営体数※2 (経営体)	面積 (ha)
2015年(平成27年)	1,997	7,459	1,734	6,511	517	335	698	614	7	102
2020年(令和2年)	1,591	7,008	1,238	6,094	341	378	589	537	9	118

※1 2020年は経営耕地のある実経営体数に読み替える。

資料:農林業センサス

※2 2020年は経営耕地のある経営体数に読み替える。

※3 単位未満の端数処理のため、総数と内訳の計が一致しない場合がある。

6. 年齢階層別の基幹的農業従事者数

各年2月1日現在(単位:人)

区分	計	15～19歳	20～24歳	25～29歳	30～34歳	35～39歳	40～44歳	45～49歳	50～54歳	55～59歳	60～64歳	65～69歳	70～74歳	75～79歳	80～84歳	85歳以上
2015年(平成27年)	3,097	1	14	38	52	83	79	106	195	377	558	484	469	372	216	53
2020年(令和2年)	2,491	-	6	24	58	63	86	85	120	201	384	490	382	295	200	97

※基幹的農業従事者とは農業就業人口(自営農業に主として従事した世帯員)のうち、ふだん仕事として主に自営農業に従事している者をいう。2020年は15歳以上の世帯員を計上している。

資料:農林業センサス

※2015年は、販売農家で農業従業人口のうち、ふだん仕事として自営農業に従事した世帯員数であり、2020年は、農業経営体(個人経営体)の仕事が主で、主に自営農業に従事した世帯員数である。

7. 農地転用状況

各年度末現在

区分	総 数		一 般 住 宅		倉 庫		私 道		そ の 他	
	件数 (件)	面積 (㎡)	件数 (件)	面積 (㎡)	件数 (件)	面積 (㎡)	件数 (件)	面積 (㎡)	件数 (件)	面積 (㎡)
平成30年度	24	21,088	15	8,803	2	1,648	0	0	7	10,637
令和元年度	16	20,539	7	2,410	1	321	0	0	8	17,808
令和2年度	20	25,510	2	684	1	977	0	0	17	23,849
令和3年度	22	20,174	6	2,062	2	1,226	0	0	14	16,886
令和4年度	23	21,837	7	1,346	1	420	0	0	15	20,071

資料:市農業委員会

8. 森林の現況

各年4月1日現在(単位:ha)

区分	総面積	民 有 林				国 有 林		
		総 数	人工林	天然林	無立木地	総 数	林野庁所管	官行造林
平成29年	21,787	6,010	2,551	3,414	45	15,778	15,778	0
平成30年	21,787	6,010	2,551	3,414	45	15,778	15,778	0
平成31年	21,787	6,010	2,551	3,414	45	15,778	15,778	0
令和2年	21,787	6,010	2,551	3,414	45	15,778	15,778	0
令和3年	21,787	6,010	2,551	3,414	45	15,778	15,778	0

資料:青森県森林資源統計書

9. 農作物の作付け面積・収穫量

各年末現在

区 分		平成30年	令和元年	令和2年	令和3年	令和4年
水陸稲	作付面積(ha)	4,543	4,568	4,562	4,303	4,400
	収穫量(t)	28,617	30,925	30,794	30,794	27,700
小麦	作付面積(ha)	168	161	154	154	144
	収穫量(t)	334	320	383	309	361
ばれいしょ	作付面積(ha)	7	4	5	13	2
	収穫量(t)	80	43	31	46	22
大豆	作付面積(ha)	499	472	456	501	549
	収穫量(t)	679	642	529	722	575
りんご	作付面積(ha)	924	921	875	865	856
	収穫量(t)	20,790	19,157	20,563	18,251	18,825
葉茎菜類	作付面積(ha)	3	4	5	2	1
	収穫量(t)	42	35	55	16	9
根菜類	作付面積(ha)	25	26	21	18	15
	収穫量(t)	262	233	284	165	112
果菜類	作付面積(ha)	22	22	16	20	27
	収穫量(t)	1,272	1,375	877	927	905
飼料作物	作付面積(ha)	264	298	310	342	321
	収穫量(t)	7,400	6,556	6,820	7,533	7,060

※令和4年より水陸稲の参照元が異なるため増減がある。

資料:市農林政策課

第5章 水産業

I 海面漁業に関する統計

1. 経営組織別経営体数

各年11月1日現在(単位:経営体)

区 分	総 数	個 人	会 社	漁 業 協同組合	漁 業 生産組合	共同経営	その他
2013年 (平成25年)	4	4	0	0	0	0	0
2018年 (平成30年)	2	X	X	X	X	X	X

資料:漁業センサス

2. 自営漁業の専兼業別経営体数

各年11月1日現在(単位:経営体)

区 分	総数	専業(自営 漁業のみ)	兼 業									
			自営漁業が主				自営漁業が従					
			小計	自営漁業と 共同経営 のみ	その他	うち、自営 漁業従事者 は漁業のみ	小計	自営漁業と 共同経営 のみ	その他	うち、自営 漁業従事者 は漁業のみ		
2013年 (平成25年)	4	3	1	0	1	1	0	0	0	0	0	0
2018年 (平成30年)	X	X	X	X	X	X	X	X	X	X	X	X

資料:漁業センサス

3. 漁業就業者数

各年11月1日現在(単位:人)

区 分	総 数	自営のみ	漁業雇われ	うち、同一 市町村内に居住
2013年 (平成25年)	5	5	0	0
2018年 (平成30年)	X	X	X	X

資料:漁業センサス

4. 年齢別(15歳以上)漁業就業者数

各年11月1日現在(単位:人)

区分	男 女 合 計													
	計	15~ 19歳	20~ 24歳	25~ 29歳	30~ 34歳	35~ 39歳	40~ 44歳	45~ 49歳	50~ 54歳	55~ 59歳	60~ 64歳	65~ 69歳	70~ 74歳	75歳 以上
2013年 (平成25年)	5	0	0	1	0	0	0	0	1	0	0	0	0	3
2018年 (平成30年)	X	X	X	X	X	X	X	X	X	X	X	X	X	X

資料:漁業センサス

※ Xは調査対象者数が2経営体のみであり、個人又は法人その他の団体に関する秘密を保護するため、統計数値は非公表

II 内水面漁業に関する統計

1. 湖上作業従事者数別経営体数及び1経営体平均従事者数

各年11月1日現在(単位:経営体)

区 分	計	1人	2人	3人	4・5人	6～9人	10人以上	1経営体平均従事者数(人)
2013年(平成25年)	79	12	27	23	17	-	-	2.62
2018年(平成30年)	78	27	29	15	7	-	-	2.03

※十三湖における五所川原市分のみ掲載

資料:漁業センサス

2. 保有漁船隻数及び使用動力漁船合計トン数

各年11月1日現在(単位:隻)

区 分	計	無動力漁船	船外機付漁船	動力漁船	使用動力漁船合計トン数
2013年(平成25年)	110	-	9	101	107.6
2018年(平成30年)	95	-	1	94	98.3

※十三湖における五所川原市分のみ掲載

資料:漁業センサス

3. 湖上作業従事者数

各年11月1日現在(単位:人)

区 分	計	家族・雇用別		男女別		1経営体平均従事者数
		家族	雇用者	男	女	
2013年(平成25年)	207	168	39	131	76	2.62
2018年(平成30年)	158	124	34	121	37	2.03

※十三湖における五所川原市分のみ掲載

資料:漁業センサス

4. 漁獲物の販売金額規模別経営体数

各年11月1日現在(単位:人)

区分	計	販売なし	10万円未満	10～30	30～50	50～100	100～300	300～500	500～1,000	1000万円以上
2013年(平成25年)	79	-	-	-	-	-	-	4	52	23
2018年(平成30年)	78	-	-	-	-	1	2	6	50	19

※十三湖における五所川原市分のみ掲載

資料:漁業センサス

第6章 工業

1. 工業の推移

各年6月1日現在

区分	事業所数	従業者数(人)		
		計	男	女
平成29年	60	1,420	1,003	417
平成30年	63	1,476	1,033	443
令和元年	63	1,638	1,107	531
令和2年	61	1,629	1,125	504
令和3年	55	1,582	1,119	463

※従業者規模4人以上の事業所である。

資料:青森県「青森県の工業」

2. 経営組織・従業者規模別事業所数

各年6月1日現在

区分	総数	従業者規模							
		4~ 9人	10~ 19人	20~ 29人	30~ 49人	50~ 99人	100~ 199人	200~ 299人	300 以上
平成29年	60	27	11	13	5	2	1	—	1
平成30年	63	28	13	13	5	2	1	—	1
令和元年	63	26	17	9	6	3	—	1	1
令和2年	61	25	15	11	5	3	—	1	1
令和3年	55	21	15	7	7	3	—	1	1

※従業者規模4人以上の事業所である。

資料:青森県「青森県の工業」

3. 製造品出荷額等の推移

各年12月31日現在(単位:万円)

区分	計	製造品の出荷額等の内訳			
		製造品出荷額	加工賃収入額	くず及び廃物の 出荷額	その他収入額
平成29年	2,266,287	1,918,853	252,113	—	95,321
平成30年	2,488,325	2,138,383	231,483	—	118,459
令和元年	2,614,626	2,313,008	196,388	—	105,230
令和2年	2,664,936	2,368,455	188,941	—	107,540
令和3年	3,058,865	2,675,932	218,485	—	164,448

※従業者規模4人以上の事業所である。

資料:青森県「青森県の工業」

第7章 商業

1. 産業中分類別商業状況

令和3年6月1日現在

項 目 産業分類	事業所数(件)	従業者数(人)	年間販売額(百万円)	売場面積 (㎡)
合 計	642	4,312	103,625	
卸 売 業 計	100	665	34,945	
各種商品	—	—	—	
繊維・衣服等	—	—	—	
繊維品	—	—	—	
衣服	—	—	—	
身の回り品	—	—	—	
飲食品	31	260	16,668	
農畜産物・水産物	24	233	16,239	
食料・飲料	7	27	429	
建築材料、鉱物・金属材料等	26	191	8,554	
建築材料	17	123	6,819	
化学製品	3	10	731	
石油・鉱物	—	—	—	
鉄鋼製品	1	43	X	
非鉄金属	3	9	—	
再生資源	2	6	X	
機械器具	23	134	5,711	
産業機械器具	6	18	502	
自動車	12	95	3,522	
電気機械器具	2	9	X	
その他の機械器具	3	12	X	
その他	20	80	4,013	
家具・建具・じゅう器等	1	6	X	
医薬品・化粧品等	4	26	3,203	
紙・紙製品	4	20	360	
他に分類されない卸売業	11	28	X	
小 売 業 計	542	3,647	68,680	96,562
各種商品	1	78	X	X
百貨店・総合スーパー	1	78	X	X
その他の各種商品	—	—	—	—
織物・衣服・身の回り品	79	340	5,998	14,663
呉服・服地・寝具	9	29	209	606
男子服	5	18	320	1,827
婦人・子供服	42	187	4,050	8,471
靴・履物	7	25	309	361
その他の織物・衣服・身の回り品	16	81	1,110	3,398

次ページへ

続き

令和3年6月1日現在

産業分類	項目	事業所数(件)	従業者数(人)	年間販売額(百万円)	売場面積 (㎡)
飲食料品		146	1,310	20,563	21,611
	各種食料品	13	674	15,113	16,167
	野菜・果実	6	21	503	365
	食肉	12	40	449	331
	鮮魚	9	49	869	762
	酒	11	26	129	342
	菓子・パン	33	106	568	675
	その他の飲食料品	62	394	2,932	2,969
機械器具		74	422	10,745	7,956
	自動車	46	297	7,859	2,337
	自転車	5	8	—	—
	機械器具	23	117	2,886	5,619
その他		234	1,458	X	X
	家具・建具・畳	6	39	858	2,412
	じゅう器	12	31	218	1,245
	医薬品・化粧品	67	501	11,071	14,336
	農耕用品	14	78	2,297	2,959
	燃料	55	249	8,109	968
	書籍・文房具	16	169	643	860
	スポーツ用品・がん具・娯楽用品・楽器	10	70	427	2,439
	写真機・時計・眼鏡	13	42	436	748
	他に分類されない小売業	41	279	X	X
無店舗		8	39	670	—
	通信販売・訪問販売	6	20	X	—
	自動販売	2	19	X	—
	その他の無店舗	—	—	—	—

資料:経済センサスー活動調査

第8章 所得・消費

1. 産業別市内総生産

(単位:百万円・%)

項 目	令和元年度	令和2年度	対前年度 増加率	令和2年度 構 成 比
農 業	6,676	6,270	△ 6.1	4.0
林 業	81	77	△ 4.9	0.0
水 産 業	473	461	△ 2.5	0.3
鉱 業	438	421	△ 3.9	0.3
製 造 業	11,011	12,344	12.1	7.8
電気・ガス・水道・ 廃棄物処理業	6,255	5,949	△ 4.9	3.8
建 設 業	11,741	13,317	13.4	8.4
卸 売 ・ 小 売 業	18,442	19,186	4.0	12.1
運輸・郵便業	6,826	5,976	△ 12.5	3.8
宿泊・飲食サービス業	4,655	2,870	△ 38.3	1.8
情報通信業	354	374	5.6	0.2
金融・保険業	5,020	4,168	△ 17.0	2.6
不 動 産 業	22,275	23,429	5.2	14.8
専門・科学技術、業務支援 サービス業	13,678	14,676	7.3	9.3
公 務	7,939	7,949	0.1	5.0
教 育	9,285	9,159	△ 1.4	5.8
保健衛生・社会事業	25,752	26,084	1.3	16.5
その他のサービス業	8,147	7,206	△ 11.6	4.6
小 計	159,047	159,916	0.5	
輸入品に課される税・関税	893	830	△ 7.1	0.5
(控 除) 総資本形成に係る消費税	2,196	2,545	15.9	1.6
市町村内総生産	157,744	158,202	0.3	100.0

※単位未満の端数処理のため、総数と内訳の計が一致しない場合がある。

資料:青森県市町村民経済計算

※資料元が令和2年度分公表時に最新の基礎資料の取込や推計方法を一部変更。

2. 市民所得の実額

(単位:百万円・%)

項 目	令和元年度	令和2年度	対前年度 増加率	令和2年度 構 成 比
1. 雇 用 者 報 酬	80,334	80,354	0.0	65.2
(1)賃 金 ・ 俸 給	66,716	67,033	0.5	54.4
(2)雇 主 の 現 実 社 会 負 担	12,292	11,983	△ 2.5	9.7
(3)雇 主 の 帰 属 社 会 負 担	1,326	1,338	0.9	1.1
2. 財 産 所 得 (非企業部門)	6,816	6,553	△ 3.9	5.3
(1)一 般 政 府	319	248	22.3	0.2
(2)家 計	6,350	6,165	△ 2.9	5.0
(3)対家計民間非営利団体	147	140	△ 4.8	0.1
3. 企業所得	36,881	36,374	△ 1.4	29.5
(1)民 間 法 人 企 業	18,949	13,674	△ 27.8	11.1
(2)公 的 企 業	492	4,962	908.5	4.0
(3)個 人 企 業	17,440	17,737	1.7	14.4
a 農 林 水 産 業	5,723	5,729	0.1	4.6
b そ の 他 の 産 業	3,983	4,179	4.9	3.4
c 持 ち 家	7,733	7,829	1.2	6.4
市町村民所得	124,032	123,280	△ 0.6	100.0

資料:青森県市町村民経済計算

※単位未満の端数処理により、総数と内訳の計が一致しない場合がある。

※資料元が令和2年度分公表時に最新の基礎資料の取込や推計方法を一部変更。

第9章 運輸・通信

1. 自動車登録台数

各年度末現在(単位:台)

区 分			平成30年度	令和元年度	令和2年度	令和3年度	令和4年度
貨 物 車			3,381	3,365	3,372	3,348	3,356
乗 合 車			200	190	173	167	156
乗 用 車	普通車	自家用	6,849	6,943	7,035	7,094	7,127
		事業用	16	14	14	14	15
	小型車	自家用	8,935	8,728	8,496	8,320	8,134
		事業用	67	66	64	61	56
特 種 用 途 車			632	638	649	647	635
大 型 特 殊 車			483	490	503	512	546
軽 自 動 車	乗 用 車		16,042	15,913	15,883	15,753	15,824
	貨 物 車		6,932	6,951	6,813	6,850	6,818
	特 種		166	170	166	165	161
二 輪 車	小型(251cc 以上)		490	497	529	531	562
	軽 (126~250cc)		570	547	565	576	564
原 動 機 付 自 転 車 等	原動機付 自転車	50cc 以下	1,425	1,275	1,174	1,123	1,073
		51~90cc	87	91	97	105	109
		91~125cc	142	147	151	164	184
	小 型 特 殊	農 耕 用	1,550	1,570	1,617	1,648	1,674
		そ の 他	577	593	637	674	703
計			48,544	48,188	47,938	47,752	47,697

資料:東北運輸局青森運輸支局・市税務課

2. JR五所川原駅旅客数

各年度末現在(単位:人)

年 度	一日平均乗車人員		
	定期外	定期	合計
平成30年度	290	550	840
令和元年度	279	512	791
令和2年度	167	496	664
令和3年度	168	507	675
令和4年度	164	530	695

資料:JR東日本「各駅の乗車人員」

3. 津軽五所川原駅の輸送状況

各年度末現在(単位:人)

区 分	乗 車 人 数		降 車 人 数	
	年 間	一日平均	年 間	一日平均
平成30年度	115,828	317	96,475	264
令和元年度	114,023	312	94,907	259
令和2年度	76,896	211	66,611	183
令和3年度	82,189	225	73,872	202
令和4年度	101,564	278	92,429	253

資料:津軽鉄道(株)

4. テレビ受信契約状況

各年度末現在(単位:件)

区 分	平成30年度	令和元年度	令和2年度	令和3年度	令和4年度
放送受信契約数	20,715	20,811	20,596	20,496	20,338
衛星契約数(再掲)	9,181	9,318	9,261	9,264	9,225

資料:日本放送協会「放送受信契約数統計要覧」

5. 電話施設数

各年度末現在(単位:件)

区 分	平成30年度	令和元年度	令和2年度	令和3年度	令和4年度
加入電話	11,666	10,854	10,328	9,764	9,196

※NTT東日本の契約数のみ掲載している

資料:NTT東日本—東北 青森支店

※契約数には事務用・住宅用及びライトを含む

第10章 建設・水道

1. 木造用途別課税家屋

各年1月1日現在(単位:棟・㎡)

種別	平成31年		令和2年		令和3年		令和4年		令和5年	
	棟数	床面積	棟数	床面積	棟数	床面積	棟数	床面積	棟数	床面積
総数	40,066	4,153,092	39,767	4,152,068	39,269	4,130,251	39,284	4,139,082	39,192	4,135,698
専用住宅	21,541	2,654,269	21,483	2,655,930	21,351	2,650,868	21,404	2,659,111	21,384	2,660,874
共同住宅・寄宿舍	589	155,929	587	156,157	587	156,386	593	157,767	594	158,162
併用住宅	1,943	322,131	1,935	322,406	1,887	314,975	1,872	312,919	1,856	310,429
旅館・ホテル・料亭等	111	18,102	109	17,408	107	16,923	106	16,670	105	16,494
事務所・銀行・店舗	735	95,216	736	95,551	741	97,058	741	96,763	739	96,477
劇場・病院	33	11,064	33	11,064	32	10,641	32	10,641	30	10,100
工場・倉庫	1,131	160,509	1,158	165,221	1,150	164,642	1,151	167,173	1,154	167,491
土蔵	155	7,784	154	7,749	151	7,218	151	7,238	151	7,238
附属家	13,828	728,088	13,572	720,582	13,263	711,540	13,234	710,800	13,179	708,433

資料:市税務課(固定資産概要調書)

2. 非木造用途別課税家屋

各年1月1日現在(単位:棟・㎡)

種別	平成31年		令和2年		令和3年		令和4年		令和5年	
	棟数	床面積	棟数	床面積	棟数	床面積	棟数	床面積	棟数	床面積
総数	3,403	865,389	3,409	875,482	3,411	886,935	3,441	896,602	3,434	893,637
事務所・店舗 百貨店	395	281,642	402	291,649	397	293,988	399	295,642	396	291,975
住宅・アパート	489	117,676	490	116,716	492	115,712	489	114,215	489	113,586
病院・ホテル	46	55,003	47	55,783	46	53,694	45	53,121	45	53,121
工場・倉庫・市場	779	271,045	789	272,176	804	285,354	804	294,749	805	299,859
その他	1,694	140,023	1,681	139,158	1,672	138,187	1,704	138,875	1,699	135,096

資料:市税務課(固定資産概要調書)

3. 新增分家屋件数(木造家屋)

各年1月1日現在(単位:棟)

区別	平成31年		令和2年		令和3年		令和4年		令和5年	
	総数	うち増築分	総数	うち増築分	総数	うち増築分	総数	うち増築分	総数	うち増築分
専用住宅	140	9	193	6	185	5	163	8	129	3
共同住宅・寄宿舎	5	0	2	0	6	0	9	0	2	0
併用住宅	6	0	8	1	2	0	2	0	1	0
旅館・ホテル・旅館等	0	0	0	0	0	0	0	0	0	0
事務所・銀行・店舗	11	1	7	1	7	0	5	1	8	3
劇場・病院	0	0	0	0	0	0	0	0	1	1
工場・倉庫	8	2	8	0	2	0	5	0	4	0
土蔵	0	0	0	0	0	0	0	0	0	0
附属家	28	4	20	3	11	2	13	2	12	1
合計	198	16	238	11	213	7	197	11	157	8

資料:市税務課(固定資産概要調書)

4. 新增分家屋件数(非木造家屋)

各年1月1日現在(単位:棟)

区別	平成31年		令和2年		令和3年		令和4年		令和5年	
	総数	うち増築分	総数	うち増築分	総数	うち増築分	総数	うち増築分	総数	うち増築分
事務所・ 店舗・ 百貨店	鉄骨鉄筋コンクリート造	0	0	0	0	0	0	0	0	0
	鉄筋コンクリート造	0	0	0	0	0	0	0	0	0
	鉄骨造	5	0	7	0	1	0	2	0	0
	軽量鉄骨造	1	0	0	0	1	0	4	0	0
	れんが造 コンクリートブロック造	0	0	0	0	0	0	0	0	0
	その他	0	0	0	0	0	0	0	0	0
	計	6	0	7	0	2	0	6	0	0
住宅・ アパート	鉄骨鉄筋コンクリート造	0	0	0	0	0	0	0	0	0
	鉄筋コンクリート造	1	0	0	0	0	0	0	0	0
	鉄骨造	0	0	1	0	0	0	0	0	0
	軽量鉄骨造	3	0	3	0	6	0	0	0	2
	れんが造 コンクリートブロック造	0	0	0	0	0	0	0	0	1
	その他	0	0	0	0	0	0	0	0	0
	計	4	0	4	0	6	0	0	0	3

次へ

続き

各年1月1日現在(単位:棟)

区分	平成31年		令和2年		令和3年		令和4年		令和5年		
	総数	うち増築分	総数	うち増築分	総数	うち増築分	総数	うち増築分	総数	うち増築分	
病院・ホテル	鉄骨鉄筋コンクリート造	0	0	0	0	0	0	0	0	0	
	鉄筋コンクリート造	0	0	0	0	0	0	0	0	0	
	鉄骨造	0	0	0	0	0	0	0	0	0	
	軽量鉄骨造	0	0	1	0	1	1	0	0	0	0
	れんが造 コンクリートブロック造	0	0	0	0	0	0	0	0	0	0
	その他	0	0	0	0	0	0	0	0	0	0
	計	0	0	1	0	1	1	0	0	0	0
工場・倉庫・市場	鉄骨鉄筋コンクリート造	0	0	0	0	0	0	0	0	0	
	鉄筋コンクリート造	0	0	0	0	0	0	0	0	0	
	鉄骨造	4	1	0	0	7	0	2	1	5	2
	軽量鉄骨造	7	1	0	0	4	0	1	0	1	0
	れんが造 コンクリートブロック造	0	0	0	0	0	0	0	0	0	0
	その他	0	0	0	0	0	0	0	0	0	0
	計	11	2	0	0	11	0	3	1	6	2
その他	鉄骨鉄筋コンクリート造	0	0	0	0	0	0	0	0	0	
	鉄筋コンクリート造	0	0	0	0	0	0	0	0	0	
	鉄骨造	1	0	0	0	0	0	0	0	0	
	軽量鉄骨造	16	0	0	0	12	0	17	0	8	0
	れんが造 コンクリートブロック造	0	0	0	0	0	0	1	0	0	0
	その他	1	0	0	0	0	0	0	0	0	0
	計	18	0	0	0	12	0	18	0	8	0
合計	39	2	12	0	32	1	27	1	17	4	

資料:市税務課(固定資産概要調書)

5. 減少分家屋件数(木造家屋)

各年1月1日現在(単位:棟)

区別	平成31年	令和2年	令和3年	令和4年	令和5年
	総数	総数	総数	総数	総数
専用住宅	126	242	301	104	141
共同住宅・寄宿舍	3	4	7	4	1
併用住宅	17	15	41	14	15
旅館・ホテル・旅館等	0	0	0	0	1
事務所・銀行・店舗	5	8	5	3	7
劇場・病院	1	0	0	0	2
工場・倉庫	12	6	23	8	7
土蔵	1	1	3	0	0
附属家	92	325	367	66	74
合計	257	601	747	199	248

資料:市税務課(固定資産概要調書)

6. 減少分家屋件数(非木造家屋)

各年1月1日現在(単位:棟)

区別	平成31年	令和2年	令和3年	令和4年	令和5年
	総数	総数	総数	総数	総数
事務所・店舗・百貨店	8	1	6	4	3
住宅・アパート	3	2	3	2	1
病院・ホテル	0	0	1	0	0
工場・倉庫・市場	9	2	2	7	7
その他	13	32	46	8	16
合計	33	37	58	21	27

資料:市税務課(固定資産概要調書)

7. 市営住宅の概況

令和5年3月31日現在

団地名	戸数 (戸)	延床面積 (㎡)	敷地面積 (㎡)	構造	竣工年度
広田団地	352	22,342.73	37,882.09	簡平、中耐3、中耐4	S51～S61
富士見団地	286	25,110.21	39,672.55	中耐3、中耐4	S63～H6
松島団地	172	14,436.64	30,303.83	木2	H12～H17
新宮団地	78	5,525.61	42,102.69	木平	H27～R3
千鳥団地	156	13,034.46	24,104.22	中耐3	H8～H11
金木団地	73	4,815.04	14,148.06	簡2、木平	S53～H7
芦野団地	66	2,443.26	14,684.03	簡平、木平	S43～S45、R4
金木駅裏第二団地	35	1,381.10	5,719.80	簡平	S48～S49
柏木団地	11	492.70	3,333.44	簡平	S50～S51
雲雀ヶ丘団地	10	452.04	3,957.45	簡平	S50～S51
岬団地	7	304.50	1,851.51	簡平	S50
赤坂団地	9	417.06	2,361.74	簡平	S51
朝日団地	29	1,656.30	4,110.74	簡2	S52～S53
第二金木団地	54	3,516.10	12,577.08	簡2、木平	S56～H5
さくら団地	83	5,293.77	43,685.00	木平、木2	H18～H22
岩井団地	28	1,989.90	8,691.64	木平	S56～H7

資料：市建築住宅課

8. 県営住宅の概況

令和5年3月31日現在

団地名	戸数 (戸)	延床面積 (㎡)	敷地面積 (㎡)	構造	竣工年度
松島	56	4,266.20	9,599.86	中耐3	H3～H5
新宮	102	7,680.58	25,024.24	木造1、木造2	H11～H14
広田	240	15,600.00	31,601.42	中耐4、中耐5	S51～S54

資料：西北地域県民局地域整備部

9. 都市公園の概況

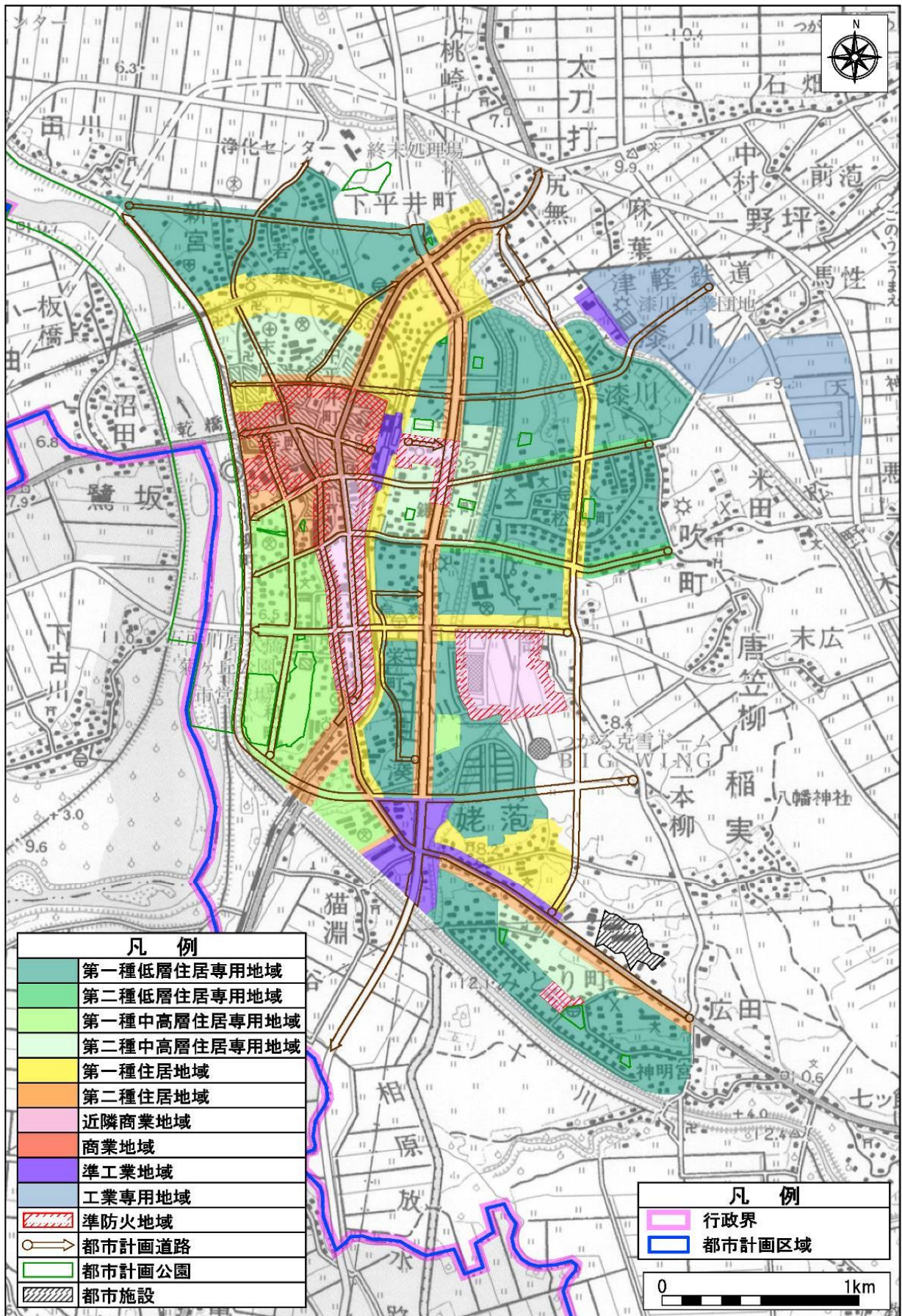
令和5年4月1日現在(単位:㎡)

名 称	所 在 地	面 積	種 別
柳 町 児 童 公 園	字柳町5番1	5,900	街区公園
平 和 町 児 童 公 園	字蓮沼14番28	800	〃
ひまわり児童公園	字幾世森51番1	1,800	〃
松島団地児童公園	松島町7丁目61番	6,700	〃
かまや児童公園	字鎌谷町512番	2,600	〃
ふじうら児童公園	みどり町8丁目39番	2,400	〃
ふなはし児童公園	みどり町3丁目89番	2,500	〃
やなぎぬま近隣公園	みどり町7丁目88番	10,000	近隣公園
北 部 公 園	字幾世森192番1	22,000	〃
狼 野 長 根 公 園	大字持子沢字隠川695番2	328,000	総合公園
五所川原運動公園	大字飯詰字狐野177番1	50,000	運動公園
菊ヶ丘運動公園	字不魚住10番1	112,000	〃
津軽フラワーセンター	大字神山字殊ノ峰117番602	180,000	風致公園
岩木川河川公園	岩木川河川敷	455,000	都市緑地公園
長者森平和公園	大字金山字千代鶴5番61	30,000	墓園公園
とがわ児童公園	字鎌谷町521番	3,500	街区公園
ひとつや児童公園	字一ツ谷512番1	5,000	〃
ふじまき児童公園	字一ツ谷553番	4,500	〃
ひなた児童公園	字一ツ谷526番	1,800	〃
不 動 公 園	大字飯詰字影日沢1107番	22,300	都市緑地公園
松 島 町 緑 地	松島町2丁目、7丁目	2,700	緑道公園
みずとみどりの小公園	字新町54番1	2,300	街区公園

資料:市都市・交通課

※面積は、開設面積である。

10. 都市計画用途地域の指定状況



※五所川原市都市計画図(平成23年10月)

資料:市都市・交通課

11. 都市計画用途地域別面積

令和5年8月1日現在(単位:ha・%)

区 分	面 積	構 成 比	指 定 年 月 日
都 市 計 画 区 域	12,336	30.5	昭和50年3月27日
用 途 地 域	735	100.0	
第1種低層住居専用地域	308	41.9	平成23年1月13日
第2種低層住居専用地域	10	1.3	平成23年1月13日
第1種中高層住居専用地域	63	8.6	平成23年1月13日
第2種中高層住居専用地域	67	9.1	平成23年1月13日
第1種住居地域	73	9.9	平成23年1月13日
第2種住居地域	46	6.3	平成23年1月13日
準住居地域	—	—	—
田園住居地域	—	—	—
近隣商業地域(準防火地域指定)	50	6.8	平成23年1月13日
商業地域(準防火地域指定)	38	5.2	平成23年1月13日
準工業地域	19	2.6	平成23年1月13日
工業地域	—	—	—
工業専用地域	61	8.3	平成23年1月13日

※都市計画区域構成比は、行政区域面積に対する割合である。

資料:市都市・交通課

12. 国道・県道の状況

各年4月1日現在

区 分	国 道				県 道			
	路線数	延 長 (km)	舗装済 (km)	舗装率 (%)	路線数	延 長 (km)	舗装済 (km)	舗装率 (%)
平成29年	2	70.57	70.57	100.00	25	130.66	125.76	96.25
平成30年	2	70.57	70.57	100.00	25	130.66	125.76	96.25
平成31年	2	72.16	72.16	100.00	25	130.66	125.76	96.25
令和2年	2	72.26	72.26	100.00	25	130.66	125.76	96.25
令和3年	2	72.26	72.26	100.00	25	130.65	125.75	96.25

資料：西北地域県民局地域整備部

13. 市道の状況

各年4月1日現在

区 分		令 和 4 年				令 和 5 年			
		路線数	延 長 (km)	舗装済 (km)	舗装率 (%)	路線数	延 長 (km)	舗装済 (km)	舗装率 (%)
五所川原 地域	計	1,143	342.58	285.75	83.41	1,148	346.23	289.45	83.60
	1級	33	68.16	64.27	94.29	33	68.73	64.84	94.34
	2級	43	49.10	34.22	69.70	43	50.19	35.31	70.35
	その他	1,067	225.32	187.26	83.11	1,072	227.31	189.30	83.28
金木地域	計	500	194.56	103.19	53.04	500	194.81	103.44	53.10
	1級	16	22.66	21.90	96.65	16	22.69	21.93	96.65
	2級	15	24.40	22.13	90.71	15	24.41	22.14	90.70
	その他	469	147.50	59.16	40.11	469	147.71	59.37	40.19
市浦地域	計	122	105.58	59.17	56.04	122	106.36	59.95	56.37
	1級	7	14.81	14.50	97.89	7	14.82	14.51	97.91
	2級	9	25.15	13.23	52.60	9	25.52	13.60	53.29
	その他	106	65.62	31.44	47.92	106	66.02	31.84	48.23
合 計	計	1,765	642.72	448.11	69.72	1,770	647.40	452.84	69.95
	1級	56	105.63	100.67	95.30	56	106.24	101.28	95.33
	2級	67	98.65	69.58	70.53	67	100.12	71.05	70.96
	その他	1,642	438.44	277.86	63.37	1,647	441.04	280.51	63.60

※延長及び舗装済は小数点第3位以下を四捨五入

資料：市土木課

14. 給水状況

各年度末現在

区 分	給水戸数 (戸)	給水人口 (人)	年間有収水量 (m ³)	1日平均給水量 (m ³)	1日一戸平均 給水量 (L)
平成30年度	22,241	49,470	4,678,342	15,405	693
令和元年度	22,291	48,833	4,677,876	15,480	694
令和2年度	22,201	48,190	4,656,533	15,262	687
令和3年度	22,112	47,560	4,601,137	15,075	681
令和4年度	22,181	46,823	4,522,060	14,781	666

資料：市上下水道部経営管理課

15. 口径別給水戸数・有収水量

各年度末現在

区 分		口 径	口 径	口 径	口 径	口 径	口 径	口 径	口 径	口 径	計
		13mm	20mm	25mm	30mm	40mm	50mm	75mm	100mm	150mm	
給 水 戸 数 (戸)	平成30年度	18,081	3,546	375	54	93	80	10	2	0	22,241
	令和元年度	17,942	3,723	383	54	97	80	10	2	0	22,291
	令和2年度	17,727	3,848	385	55	94	80	10	2	0	22,201
	令和3年度	17,494	3,990	388	54	95	80	9	2	0	22,112
	令和4年度	17,427	4,121	390	56	95	79	11	2	0	22,181
年 間 有 収 水 量 (m ³)	平成30年度	3,076,696	780,058	305,057	38,018	153,266	215,726	37,892	71,629	0	4,678,342
	令和元年度	3,038,060	808,814	312,582	36,523	151,586	220,985	36,809	72,517	0	4,677,876
	令和2年度	3,028,774	848,382	288,488	33,904	150,493	206,792	31,619	68,081	0	4,656,533
	令和3年度	2,947,575	874,365	294,414	34,916	145,903	207,603	29,055	67,306	0	4,601,137
	令和4年度	2,867,279	898,794	283,169	35,701	141,721	197,871	29,979	67,546	0	4,522,060

資料：市上下水道部経営管理課

16. 公共下水道施設状況

各年度末現在

区 分	公共 下水道 認可 区域 (ha)	処 理 区 域 (整 備 済 み)			水 洗 化		下水管渠 総 延 長 (m)	普及率(%)		水洗化率(%)		汚 水 処 理 量 (千m ³)	
		面 積 (ha)	世 帯 数 (戸)	人 口 (人)	世 帯 数 (戸)	人 口 (人)		処 理 区 域	水 洗 化	人 口	世 帯 数		人 口
								行 政 区 域	処 理 区 域				
平成 30年度	608	599	9,843	19,849	8,378	16,957	(38,599) 136,333	36.5	85.1	85.4	2,897		
令和 元年度	608	599	9,872	19,596	8,444	16,838	(38,599) 133,257	36.6	85.5	85.9	2,427		
令和 2年度	608	603	9,833	19,476	8,499	16,804	(38,599) 133,948	36.9	86.4	86.3	2,768		
令和 3年度	608	608	9,883	19,445	8,576	16,845	(38,599) 134,703	37.3	86.8	86.6	2,527		
令和 4年度	608	608	9,835	19,152	8,705	16,921	(38,599) 134,770	37.4	88.5	88.4	2,526		

資料:市上下水道部経営管理課

※五所川原処理区が昭和59年4月23日、相内処理区が平成15年3月31日に供用開始。

※下水管渠総延長の上段()は雨水。

第11章 教育・文化

1. 学校・幼稚園の現況

(単位：学級・人)

区 分		令和4年5月1日現在							令和5年5月1日現在								
		学級数	児童・生徒数			教 員 数			学級数	児童・生徒数			教 員 数				
			計	男	女	計	男	女		計	男	女	計	男	女		
小 学 校	五所川原	16	287	158	129	24	11	13	15	287	152	135	24	11	13		
	南	8	198	101	97	13	4	9	8	190	104	86	13	4	9		
	栄	16	374	190	184	27	10	17	16	365	176	189	25	10	15		
	松島	8	99	45	54	15	4	11	8	98	45	53	13	3	10		
	中央	16	382	186	196	27	9	18	16	385	190	195	28	8	20		
	三輪	12	212	97	115	18	5	13	11	208	86	122	16	4	12		
	三好	3	33	16	17	6	3	3	5	36	18	18	8	3	5		
	東峰	9	94	53	41	13	4	9	9	87	45	42	13	4	9		
	いづみ	8	131	73	58	14	5	9	8	128	74	54	13	6	7		
金木浦	10	222	110	112	16	5	11	9	205	105	100	15	6	9			
	計	7	46	30	16	11	6	5	7	48	33	15	11	6	5		
	計	113	2,078	1,059	1,019	184	66	118	112	2,037	1,028	1,009	179	65	114		
中 学 校	五所川原第一	19	514	244	270	41	24	17	20	526	230	296	44	25	19		
	五所川原第二	5	61	32	29	13	8	5	4	55	27	28	12	7	5		
	五所川原第三	12	278	138	140	24	13	11	11	281	149	132	23	10	13		
	五所川原第四	5	63	34	29	13	9	4	5	60	35	25	13	7	6		
	金木浦	5	125	64	61	17	9	8	6	127	63	64	18	12	6		
		計	5	33	17	16	13	9	4	5	29	11	18	12	6	6	
	計	51	1,074	529	545	121	72	49	51	1,078	515	563	122	67	55		
幼 稚 園	ひまわり	3	15	7	8	5	-	5	3	12	6	6	5	-	5		
	五所川原	4	29	15	14	7	-	7	4	27	13	14	7	-	7		
	聖心	4	15	9	6	6	-	6	2	16	8	8	4	-	4		
	富士	3	52	26	26	6	2	4	3	46	23	23	7	2	5		
	金木	4	26	17	9	9	-	9	4	23	12	11	9	-	9		
	計	18	137	74	63	33	2	31	16	124	62	62	32	2	30		
高 等 学 校	全	五所川原	15	517	234	283	45	28	17	15	477	218	259	48	31	17	
	日	金木	1	17	11	6	10	8	2	-	-	-	-	-	-		
	制	五所川原農林	12	343	197	146	43	32	11	12	298	161	137	42	31	11	
		五所川原工業	4	137	108	29	18	14	4	-	-	-	-	-	-		
		五所川原工科	10	322	213	109	31	25	6	15	452	290	162	46	35	11	
		五所川原第一	15	370	162	208	41	25	16	15	334	136	198	42	25	17	
		五所川原商業	8	195	86	109	24	15	9	-	-	-	-	-	-		
		計	65	1,901	1,011	890	212	147	65	57	1,561	805	756	178	122	56	
	校	定	五所川原	3	29	19	10	7	5	2	3	22	15	7	7	4	3
	時	計	3	29	19	10	7	5	2	3	22	15	7	7	4	3	
制	通	五所川原第一	-	114	53	61	3	2	1	-	144	61	83	2	1	1	
信	計	-	114	53	61	3	2	1	-	144	61	83	2	1	1		
制		青森職業能力開発短期大学校	6	86	84	2	14	14	0	6	89	87	2	15	15	0	

※教員数は本務者のみ。

資料：青森県学校一覧、青森職業能力開発短期大学校

※金木高等学校、五所川原工業高等学校は令和5年3月31日に五所川原工科高等学校へ統合された。

※五所川原商業高等学校は令和5年4月11日に鶴田町に所在地を移転した。

2. 児童生徒の平均体位(令和4年度)

令和5年3月31日現在

年 齢 (学年)		身 長 (cm)		体 重 (kg)	
		男	女	男	女
6 歳 (小1年)	全 国	117.0	116.0	21.8	21.3
	青森県	117.5	116.8	22.6	22.1
	西北地区	117.5	117.6	22.5	23.1
7 歳 (小2年)	全 国	122.9	122.0	24.6	24.0
	青森県	123.5	122.9	25.6	25.0
	西北地区	124.3	123.7	26.6	25.6
8 歳 (小3年)	全 国	128.5	128.1	28.0	27.3
	青森県	129.2	129.0	29.4	28.5
	西北地区	129.3	129.6	29.7	29.2
9 歳 (小4年)	全 国	133.9	134.5	31.5	31.1
	青森県	134.9	135.8	33.6	32.8
	西北地区	135.5	136.2	34.5	33.0
10 歳 (小5年)	全 国	139.7	141.4	35.7	35.5
	青森県	140.4	142.7	37.4	37.4
	西北地区	141.8	143.6	38.9	38.2
11 歳 (小6年)	全 国	146.1	147.9	40.0	40.5
	青森県	147.4	148.8	42.7	42.2
	西北地区	148.3	149.4	44.4	42.7
12 歳 (中1年)	全 国	154.0	152.2	45.7	44.5
	青森県	155.4	153.0	48.0	46.0
	西北地区	156.4	153.4	50.0	46.8
13 歳 (中2年)	全 国	160.9	154.9	50.6	47.7
	青森県	162.0	155.6	53.1	49.3
	西北地区	162.6	156.1	53.2	50.7
14 歳 (中3年)	全 国	165.8	156.5	55.0	49.9
	青森県	166.7	156.8	57.4	51.1
	西北地区	167.8	157.7	58.8	50.9

資料:青森県「児童生徒の健康・体力」
学校保健統計調査

3. 中学校卒業後の状況

各年5月1日現在(単位:人・%)

区分	卒業者総数	高等学校等進学者	専修学校進学者・入学者		公共職業能力開発施設等入学者	就職者	その他	高等学校等進学率
			高等	一般				
平成30年3月	508	505	0	0	0	1	2	99.4
平成31年3月	452	449	0	0	0	1	2	99.3
令和2年3月	474	472	0	0	0	0	2	99.6
令和3年3月	402	402	0	0	0	0	0	100.0
令和4年3月	380	380	0	0	0	0	0	100.0

資料:学校基本調査

4. 高等学校卒業後の状況

各年5月1日現在(単位:人・%)

区分	卒業者総数	大学等進学者	専修学校進学者・入学者		公共職業能力開発施設等入学者	就職者	その他	大学等進学率
			専門	一般				
平成30年3月	862	323	147	17	20	344	11	37.5
平成31年3月	781	267	128	12	33	306	35	34.2
令和2年3月	808	276	147	28	28	294	35	34.2
令和3年3月	734	303	134	18	16	243	20	41.3
令和4年3月	675	285	129	7	11	218	25	42.2

資料:学校基本調査

5. 小学校の概況

右ページへ続く→

区分	学校数	学級数				教員数			職員数	総数		
		総数	単式	複式	特別支援	総数	男	女		計	男	女
令和元年	11	117	88	3	26	195	74	121	18	2,178	1,081	1,097
令和2年	11	119	90	3	26	190	73	117	19	2,146	1,080	1,066
令和3年	11	115	87	3	25	187	66	121	19	2,086	1,057	1,029
令和4年	11	113	83	4	26	184	66	118	19	2,078	1,059	1,019
令和5年	11	112	83	3	26	179	65	114	18	2,037	1,028	1,009

※教員数・職員数は本務者のみ。

6. 中学校の概況

右ページへ続く→

区分	学校数	学級数				教員数			職員数
		総数	単式	複式	特別支援	総数	男	女	
令和元年	6	55	43	0	12	126	69	57	11
令和2年	6	49	38	0	11	117	65	52	11
令和3年	6	51	40	0	11	118	68	50	10
令和4年	6	51	38	0	13	121	72	49	9
令和5年	6	51	39	0	12	122	67	55	7

※教員数・職員数は本務者のみ。

各年5月1日現在(単位:人)

在 学 者 数											
1 年		2 年		3 年		4 年		5 年		6 年	
男	女	男	女	男	女	男	女	男	女	男	女
203	179	168	176	181	180	163	183	181	209	185	170
186	149	203	176	166	176	180	179	164	179	181	207
157	167	187	149	202	178	168	177	180	179	163	179
168	169	160	164	184	150	204	179	167	179	176	178
151	164	166	168	161	163	184	153	201	181	165	180

資料:青森県学校一覽

各年5月1日現在(単位:人)

在 学 者 数								
総 数			1 年		2 年		3 年	
計	男	女	男	女	男	女	男	女
1,256	643	613	196	184	207	196	240	233
1,130	588	542	182	162	199	185	207	195
1,113	564	549	183	203	183	163	198	183
1,074	529	545	161	179	180	204	188	162
1,078	515	563	174	181	163	179	178	203

資料:青森県学校一覽

7. 市立図書館等蔵書状況

各年度末現在(単位:冊)

区 分	令 和 3 年 度				令 和 4 年 度			
	計	市 立 図 書 館	金木分館(伊 藤忠吉記念 図書館)	市浦分館	計	市 立 図 書 館	金木分館	市浦分館
総 数	133,715	124,392	6,471	2,852	131,274	122,201	6,668	2,405
総 記	4,928	4,594	41	293	5,092	4,936	44	112
哲 学	2,644	2,523	95	26	2,701	2,567	104	30
歴 史	11,501	10,479	461	561	11,633	10,647	484	502
社会科学	14,216	13,463	368	385	14,724	13,978	378	368
自然科学	3,975	3,694	201	80	4,008	3,720	210	78
工 業	5,560	5,085	357	118	5,540	5,066	366	108
産 業	3,076	2,865	139	72	3,003	2,787	145	71
芸 術	15,338	14,740	440	158	15,401	14,786	459	156
語 学	1,595	1,513	56	26	1,652	1,560	67	25
文 学	39,713	36,191	2,540	982	39,448	36,001	2,643	804
児 童	31,169	29,245	1,773	151	28,072	26,153	1,768	151

※令和3年5月6日に金木分館開館。令和3年5月2日に伊藤忠吉記念図書館閉館。

資料:市立図書館

8. 市立図書館等利用状況

各年度末現在(単位:人・冊・日)

区 分	令 和 3 年 度				令 和 4 年 度				
	計	市 立 図 書 館	金木分館(伊 藤忠吉記念 図書館)	市浦分館	計	市 立 図 書 館	金木分館	市浦分館	
貸出者数	総 数	12,996	11,752	1,155	89	15,271	13,751	1,463	57
	一 般	12,028	10,920	1,022	86	14,141	12,713	1,371	57
	児童・生徒	968	832	133	3	1,130	1,038	92	0
貸出冊数	68,027	63,071	4,754	202	78,675	72,795	5,778	102	
開館日数	660	233	231	196	820	294	283	243	

資料:市立図書館

9. 中央公民館利用状況

各年度末現在(単位:件・人)

区 分	総 数		社会教育		学 校		市役所		その他	
	件数	人員	件数	人員	件数	人員	件数	人員	件数	人員
平成30年度	2,807	46,816	1,749	23,647	78	2,342	237	6,474	743	14,353
令和元年度	2,609	44,073	1,853	27,087	94	2,932	207	5,952	455	8,102
令和2年度	2,195	30,746	1,523	18,427	87	1,502	201	4,745	384	6,072
令和3年度	2,023	33,693	1,396	15,477	68	1,374	231	11,304	328	5,538
令和4年度	2,408	36,702	1,598	18,186	82	1,926	305	11,227	423	5,363

資料:市中央公民館

10. 金木公民館利用状況

各年度末現在(単位:件・人)

区 分	総 数		社会教育		学 校		市役所		その他	
	件数	人員	件数	人員	件数	人員	件数	人員	件数	人員
平成30年度	782	18,997	545	7,345	3	81	65	4,195	169	7,376
令和元年度	742	19,903	452	6,371	4	109	102	5,000	184	8,423
令和2年度	481	8,187	316	3,450	1	36	88	3,179	76	1,522
令和3年度	445	11,345	286	2,903	2	44	65	6,394	92	2,004
令和4年度	623	9,529	403	4,439	1	48	67	2,420	152	2,622

資料:市中央公民館

11. 市民体育館等利用状況

各年度末現在(単位:件・人)

区 分		総 数	市民体育館	漆川体育館	市営球場	市営庭球場	つがる克雪 ドーム
	利用者数	208,340	94,955	10,431	15,110	27,893	59,951
令和元年度	利用件数	5,541	3,041	676	142	1,323	359
	利用者数	202,953	105,460	6,623	13,888	22,897	54,085
令和2年度	利用件数	4,932	2,163	1,169	96	1,082	422
	利用者数	83,119	31,812	8,558	3,228	16,155	23,366
令和3年度	利用件数	4,770	1,658	1,079	151	1,135	747
	利用者数	82,236	28,445	8,523	5,634	14,335	25,299
令和4年度	利用件数	5,269	1,847	1,249	313	1,096	764
	利用者数	94,072	40,842	9,638	6,990	13,192	23,410

資料:市教育委員会

12. その他の施設利用状況

各年度末現在(単位:人)

区 分	平成30年度	令和元年度	令和2年度	令和3年度	令和4年度	
五所川原歴史民俗資料館	休 館	休 館	休 館	休 館	休 館	
旧 平 山 家	620	517	425	488	483	
楠 美 家 住 宅	9,734	8,728	8,067	7,711	7,597	
グリーンバイオ村コテージ	1,636	休 止	休 止	休 止	休 止	
グリーンバイオ村スキー場	休 止	休 止	休 止	休 止	休 止	
北 斗 グ ラ ウ ン ド	—	4,179	2,377	5,297	7,574	
勤 労 者 総 合 ス ポ ー ツ 施 設	34,158	32,548	5,198	13,622	17,332	
弓 道 場	4,653	6,073	1,048	2,528	3,590	
五所川原市民学習情報センター	24,729	19,392	11,021	8,704	15,427	
ふるさと交流圏民センター(オルテンシア)	57,335	42,231	11,803	23,994	33,644	
立 佞 武 多 の 館	109,860	107,284	38,222	36,841	79,797	
金 木 歴 史 民 俗 資 料 館	休 館	休 館	休 館	休 館	休 館	
市 浦 歴 史 民 俗 資 料 館	1,409	1,443	636	562	760	
太 宰 治 記 念 館「斜 陽 館」	71,087	65,572	22,747	19,597	47,072	
金 木 運 動 公 園	野 球 場	3,277	3,773	1,634	3,937	4,715
	テ ニ ス コ ー ト	1,557	1,340	592	735	596
金 木 相 撲 場	260	330	0	0	0	
嘉 瀬 ス キ ー 場	1,524	81	677	918	672	
金 木 B & G 海 洋 セ ン タ ー	2,823	3,739	1,338	1,306	1,020	
津 軽 三 味 線 会 館	31,838	28,716	4,506	6,334	14,669	
芦野公園入園者数(桜まつり期間中)	218,000	336,000	中 止	中 止	中 止	
産直メロス(金木観光物産館)	57,899	51,387	340	休 館	153,225	
市 浦 大 沼 公 園	2,461	2,383	2,049	1,900	2,056	
市 浦 B & G 海 洋 セ ン タ ー	4,896	9,997	3,022	1,567	1,327	
山 村 広 場	1,145	1,638	1,472	2,123	3,516	
中 の 島 ブ リ ッ ジ パ ー ク	6,057	6,709	5,545	5,259	4,150	
ケ ビ ン ハ ウ ス	1,505	1,642	1,176	1,086	1,036	
鯉 御 殿	543	614	216	96	225	
脇 元 バ ン ガ ロ ー	1,003	1,000	637	638	485	
道 の 駅 十 三 湖 高 原	78,004	75,942	58,305	60,202	66,367	
働 く 婦 人 の 家	10,817	10,299	11,625	13,326	15,516	
し～うらんど海遊館	27,680	25,623	8,170	廃 止	廃 止	
市 内 宿 泊 者 数	127,423	126,147	96,481	105,735	125,377	
観 光 客 入 込 数	2,309,870	2,467,027	290,538	277,501	717,063	

※グリーンバイオ村コテージは平成31年4月1日より休止

※し～うらんど海遊館は令和2年10月1日廃止

※令和4年4月29日に産直メロスがリニューアルオープン

資料:市教育委員会、市商工観光課、市地域物産振興課
市農林政策課、市健康推進課

13. 青森県立梵珠少年自然の家利用状況

各年度末現在(単位:団体・人)

区 分		幼・保	小学	中学	高等	特別支	その	子供	その	主催	出 前	計
		育 園	校 校	学 校	学 校	援 学 校	の 学 校					
平成30年度	団体数	11	99	3	8	0	2	2	14	17	44	200
	延人数	521	8,502	167	624	0	52	140	753	1,872	2,607	15,238
令和元年度	団体数	10	101	1	5	0	1	4	19	15	37	193
	延人数	532	7,902	294	466	0	11	196	1,460	1,783	1,967	14,611
令和2年度	団体数	6	74	0	3	0	0	1	16	12	17	129
	延人数	274	5,624	0	125	0	0	68	552	1,093	813	8,549
令和3年度	団体数	10	81	4	2	0	2	2	8	9	22	140
	延人数	335	6,329	425	96	0	52	90	436	955	985	9,703
令和4年度	団体数	14	93	6	1	0	1	5	18	13	43	194
	延人数	438	7,505	787	69	0	10	165	782	1,268	2,044	13,068

※一般団体や行政の利用は除く。

資料:青森県立梵珠少年自然の家

14. 指定文化財・国登録有形文化財

令和4年度末現在

国・県・市別	種 別	名 称	指定・登録年月日	所有者・保護団体
国	重要文化財 建造物	旧平山家住宅主屋・表門	昭和53年1月21日	五所川原市
	重要文化財 建造物	旧津島家住宅主屋、文庫蔵中の蔵、米蔵、棟瓦堀	平成16年12月10日	五所川原市
	史 跡	五所川原須恵器窯跡	平成16年9月30日	五所川原市ほか
	史 跡	十三湊遺跡	平成17年7月14日	五所川原市ほか
	史 跡	山王坊遺跡	平成29年2月9日	五所川原市ほか
	特別天然記念物	カモンシカ	昭和30年2月15日	青森県ほか29都府県
県	県重宝 建造物	飯詰八幡宮本殿	平成6年1月21日	飯詰八幡宮
	県重宝 工芸品	梵鐘	昭和37年11月16日	長円寺
	無形民俗文化財	浅井獅子(鹿)踊	昭和37年1月12日	浅井獅子踊保存会
	民俗文化財 県無形民俗文化財	嘉瀬奴踊	昭和44年12月15日	嘉瀬奴踊保存会
	民俗文化財 県無形民俗文化財	金木さなぶり荒馬踊	昭和56年9月26日	金木さなぶり荒馬保存会
	民俗文化財 県無形民俗文化財	相内の虫送り	平成23年4月6日	相内青年団
	記念物 県天然記念物	十三湖の白鳥	昭和35年3月26日	(管)五所川原市教育委員会
	記念物 県天然記念物	金木町玉鹿石	昭和55年1月24日	(管)五所川原市教育委員会
市	天然記念物	ホロムイイチゴ	昭和50年8月27日	(管)五所川原市教育委員会
	天然記念物	磯松の一本松	平成13年3月2日	脇元財産区
	有形文化財 史跡	川倉賽の河原地蔵尊	昭和57年8月10日	川倉賽の河原地蔵尊講中
	有形文化財 史跡	毛内翁土功之碑	平成12年11月2日	久須志神社
	有形文化財 史跡	伊勢海利助追慕碑	平成12年11月2日	久須志神社
	史跡	五月女菴遺跡	平成29年7月20日	五所川原市
	有形文化財 建造物	楠美家住宅	平成12年11月2日	五所川原市
	有形文化財 建造物	妙竜寺七面大明神宮殿	平成13年12月20日	日蓮宗高橋山妙竜寺
	有形文化財	十三・湊迎寺の五輪塔	平成13年3月2日	十三山湊迎寺
	有形文化財	相内・蓮華庵の板碑	平成13年3月2日	蓮華庵
	有形文化財	岩偶	平成30年10月25日	五所川原市
	有形文化財	人面型浅鉢	平成30年10月25日	五所川原市
	有形文化財	三編こぎん	令和4年1月26日	五所川原市
	有形文化財	千立山願昌寺念仏供養塔	令和5年3月20日	千立山願昌寺
	有形文化財	御郡中惣絵図	令和5年3月20日	五所川原市
	無形文化財 民俗	虫おくり	平成4年6月8日	五所川原青年会議所
	無形文化財 民俗	五所川原甚句	平成13年12月20日	五所川原甚句保存会
	無形文化財 民俗	五所川原立倭武多	平成22年12月22日	五所川原立倭武多運営委員会
	無形文化財 民俗	飯詰獅子舞	平成29年7月20日	飯詰獅子会
	無形文化財 民俗	飯詰稲荷神社裸参り	平成30年10月25日	飯詰稲荷神社総代会
	無形文化財 技芸	漆川獅子舞	平成12年11月2日	五所川原漆川獅子舞保存会
	無形文化財	相内の坊様踊り	平成14年2月28日	相内民俗芸能保存会
	無形文化財	十三の砂山踊り	平成14年2月28日	十三の砂山保存会
国登録有形文化財(登録)		旧西沢家住宅主屋	平成20年3月7日	五所川原市
		阿部家住宅主屋・文庫蔵	平成26年4月5日	個人
		津軽鉄道旧芦野公園駅本屋	平成26年12月19日	津軽鉄道株式会社

※(管)・・・管理団体

資料:市社会教育課

第12章 保健・衛生・福祉

1. 医療施設・従事者状況

区 分		平成29年	平成30年	令和元年	令和2年	令和3年	
施設 (数) 〔各年 10月1日現在〕	総 数	施設数	74	74	70	71	71
		病床数	1,066	1,066	1,066	1,026	953
	病 院	施設数	6	6	6	6	6
		病床数	1,004	1,004	1,004	980	907
	一 般 診療所	施設数	45	45	42	42	42
		病床数	62	62	62	46	46
	歯科診療所	23	23	22	23	23	
従 事 者 (人) 〔各年 12月31日現在〕 ※従事者状況 は、2年毎の 周期調査	総 数	—	1,259	—	1,248	—	
	医 師	医師	—	129	—	126	—
		歯科医師	—	31	—	29	—
	保 健 師	—	34	—	34	—	
	助 産 師	—	16	—	15	—	
	看 護 師	看護師	—	626	—	641	—
		准看護師	—	296	—	268	—
薬 剤 師	—	127	—	135	—		

資料:厚生労働省「医療施設調査」(施設)
青森県医療薬務課・健康福祉政策課調べ(従事者)

2. 主要死因別死亡者数

各年12月31日現在(単位:人)

区 分	総 数	結 核	悪 性 新 生 物	糖 尿 病	高 血 圧 疾 患	心 疾 患	脳 血 管 疾 患	大 動 脈 解 離	動 脈 瘤 肺 炎	慢 性 閉 塞 性 肺 疾 患	喘 息	肝 疾 患	腎 不 全	老 衰	不 慮 の 事 故	自 殺	そ の 他
平成30年	828	0	263	7	2	104	67	11	59	11	0	12	20	54	36	14	168
令和元年	810	2	218	7	3	114	68	12	57	8	0	10	15	63	33	12	188
令和2年	799	3	242	10	3	119	50	6	50	8	0	9	18	62	23	9	187
令和3年	841	1	236	7	1	122	62	10	59	9	0	11	20	87	36	6	174
令和4年	889	2	211	10	1	121	63	19	57	13	0	7	28	85	43	8	221

資料:厚生労働省「人口動態調査」

3. 年齢階級別死亡者数

各年12月31日現在(単位:人)

区 分	総 数	0～ 4歳	5～ 9歳	10～ 14歳	15～ 19歳	20～ 29歳	30～ 39歳	40～ 49歳	50～ 59歳	60～ 69歳	70歳 以上
平成30年	828	1	2	0	0	2	5	14	34	89	681
令和元年	810	1	1	1	0	3	2	10	32	90	670
令和2年	799	1	0	0	1	2	1	10	25	74	685
令和3年	841	0	0	0	0	1	3	8	28	65	736
令和4年	889	1	0	1	1	1	6	6	26	74	773

資料:厚生労働省「人口動態調査」

4. 薬局及び環境衛生施設

各年度末現在(単位:件)

区 分	総 数	薬 局	医薬品 販売業	公 衆 浴 場	理容所	美容所	旅 館	興行場	クリーニ ング所	火葬場
平成30年度	473	42	28	16	98	186	45	7	48	3
令和元年度	447	40	30	17	94	172	45	7	39	3
令和2年度	446	39	30	19	93	171	45	7	39	3
令和3年度	447	38	30	18	91	177	46	7	37	3
令和4年度	440	38	30	18	88	178	43	6	36	3

資料:西北地域県民局地域健康福祉部

5. 食品衛生施設新規許可件数

各年度末現在(単位:件)

区 分	計	飲食店 営 業	菓 子 製 造 業	魚介類 販 売 業	喫茶店 営 業	乳 類 販 売 業	食 肉 販 売 業	豆 腐 製 造 業	その他
平成30年度	91	57	10	4	5	4	3	0	8
令和元年度	92	55	4	4	6	7	7	0	9
令和2年度	91	54	11	4	2	6	6	0	8
令和3年度	111	74	8	4	2	3	4	0	16
令和4年度	122	87	11	7	0	0	5	1	11
(参考) 食品衛生施設数 (臨時飲食店除く)	895	688	99	43	5	0	36	4	20

資料:西北地域県民局地域健康福祉部

※食品衛生施設数は、令和4年度末現在の総許可件数である。
※令和3年6月1日に食品衛生法改正があったため、件数に増減がある。

6. 公害苦情処理件数

各年度末現在(単位:件)

区 分	平成30年度	令和元年度	令和2年度	令和3年度	令和4年度
総 数	45	39	48	30	28
大気汚染	3	1	4	0	0
水質汚濁	6	12	2	0	0
騒音振動	3	3	2	5	2
悪 臭	6	1	4	2	2
そ の 他	27	22	36	23	24

資料:市環境対策課

7. つがる総合病院業務状況

各年度末現在(単位:人)

区分	平成30年度		令和元年度		令和2年度		令和3年度		令和4年度	
	入院	外来	入院	外来	入院	外来	入院	外来	入院	外来
総患者数	111,316	181,813	106,237	193,030	98,578	167,648	100,132	169,344	104,883	179,044
一日平均患者数	305.0	745.1	290.3	804.3	270.1	689.9	274.3	699.8	287.4	736.8
消化器・血液・膠原病内科	19,861	23,097	18,911	24,104	17,201	21,792	17,689	22,773	17,685	23,258
循環器・呼吸器・腎臓内科	14,634	15,092	14,486	16,708	13,247	13,826	13,055	14,560	14,502	15,310
小児科	3,246	11,552	2,395	11,338	1,353	7,538	1,908	9,041	2,201	12,431
一般・内視鏡・心血管・呼吸器・乳腺外科	12,665	11,118	2,561	6,810	1,805	5,201	1,403	5,705	1,706	6,243
整形外科	13,605	18,374	12,193	20,849	13,182	16,908	13,893	18,953	14,747	20,109
産科婦人科	6,168	11,405	5,514	12,448	5,113	10,988	5,515	11,642	4,720	12,168
皮膚科	1,706	7,708	1,334	8,264	1,412	7,096	1,515	6,900	603	6,218
泌尿器科	8,151	15,246	7,300	15,167	7,955	15,180	9,175	15,095	9,675	16,745
眼科	588	7,532	723	7,647	504	6,650	455	6,485	449	6,386
耳鼻咽喉科	600	5,057	482	5,217	340	3,788	246	3,746	359	4,504
脳神経外科	14,662	8,717	14,153	9,784	12,570	7,804	12,376	4,831	13,589	5,243
精神科	11,216	15,304	11,083	15,199	9,070	12,800	8,281	11,907	8,737	11,339
放射線科	0	750	0	790	0	882	0	751	0	618
形成外科	0	2,403	0	3,181	0	3,528	0	3,871	0	3,917
リウマチ科	0	6,007	0	5,839	0	5,230	0	4,600	1	4,404
脳神経内科	0	1,879	0	2,284	0	1,967	0	1,922	0	2,040
内分泌・糖尿病・代謝内科	3,981	13,399	4,890	13,937	3,674	13,268	3,200	13,231	3,694	13,037
消化器外科	0	0	9,858	4,939	11,004	5,926	11,309	6,342	12,146	7,174
小児外科	0	0	0	0	0	0	0	0	0	0
麻酔科	0	0	0	0	0	0	0	0	0	0
歯科口腔外科	233	4,003	354	5,328	148	4,829	112	4,432	69	5,170
健診センター	0	3,170	0	3,197	0	2,447	0	2,557	0	2,730
消化器センター	—	—	—	—	—	—	—	—	X	X

資料: つがる総合病院事業概要

8. つがる総合病院地域別患者状況

各年度末現在(単位:人)

区分	平成30年度		令和元年度		令和2年度		令和3年度		令和4年度	
	入院	外来	入院	外来	入院	外来	入院	外来	入院	外来
総患者数	111,316	181,813	106,237	193,030	98,578	167,648	100,132	169,344	104,883	179,044
五所川原市	49,430	89,776	46,799	93,642	45,544	81,650	44,093	82,836	46,297	87,120
つがる市	29,916	46,442	29,216	49,995	25,766	42,636	27,212	42,510	28,435	45,166
鱒ヶ沢町	4,039	6,754	3,869	7,126	3,928	6,289	3,895	6,154	4,455	6,295
深浦町	2,185	4,199	2,717	4,433	2,376	3,757	2,399	3,497	2,397	3,508
中泊町	9,994	14,466	10,425	15,880	8,344	13,458	8,986	13,573	8,723	14,290
鶴田町	11,889	14,287	9,539	15,054	9,674	14,211	10,184	14,894	10,255	15,746
その他	3,863	5,889	3,672	6,900	2,946	5,647	3,363	5,880	4,321	6,919

資料: つがる総合病院事業概要

9. かなぎ病院業務状況

各年度末現在(単位:人)

区 分	令和2年度			令和3年度			令和4年度		
	入 院		外 来	入 院		外 来	入 院		外 来
	一般	療養		一般	療養		一般	療養	
総患者数	15,080	9,681	38,175	16,099	5,518	37,490	14,944	4,657	35,610
1日平均患者数	41.3	26.5	157.1	44.1	15.1	154.9	40.9	12.8	146.5
内 科	12,348	5,691	19,621	10,800	5,131	19,696	10,996	4,528	19,960
小 児 科	0	0	490	0	0	458	0	0	556
外 科	2,295	3,990	3,266	4,850	387	2,855	3,558	129	2,538
整 形 外 科	0	0	8,505	0	0	8,466	0	0	7,719
婦 人 科	0	0	585	0	0	602	0	0	0
眼 科	437	0	5,708	449	0	5,413	390	0	4,837
皮 膚 科	0	0	0	0	0	0	0	0	0

資料:かなぎ病院

10. かなぎ病院地域別患者状況

各年度末現在(単位:人)

区 分	令和2年度			令和3年度			令和4年度		
	入 院		外 来	入 院		外 来	入 院		外 来
	一般	療養		一般	療養		一般	療養	
総患者数	15,080	9,681	38,175	16,099	5,518	37,490	14,944	4,657	35,610
五所川原市	7,475	5,074	22,460	8,792	2,912	22,195	7,463	2,859	21,258
つがる市	2,826	1,951	3,933	3,056	1,206	3,848	3,392	935	3,549
鶴田町	214	90	58	312	380	72	334	58	125
中泊町	4,521	2,525	11,402	3,755	893	11,059	3,577	670	10,352
その他	44	41	322	184	127	316	178	135	326

資料:かなぎ病院

11. 市浦医科診療所、市浦歯科診療所業務状況

各年度末現在(単位:人)

区 分		平成30年度	令和元年度	令和2年度	令和3年度	令和4年度
医 科	総患者数	11,231	10,385	9,051	8,610	8,524
	1日平均患者数	46.7	44.3	37.8	36.1	35.7
歯 科	総患者数	1,856	1,706	1,769	1,756	1,859
	1日平均患者数	8.7	7.9	7.7	7.8	8.2

資料:市浦医科診療所、市浦歯科診療所

12. 市浦医科診療所、市浦歯科診療所地域別患者状況

各年度末現在(単位:人)

区 分	平成30年度		令和元年度		令和2年度		令和3年度		令和4年度	
	医科	歯科	医科	歯科	医科	歯科	医科	歯科	医科	歯科
総患者数	11,231	1,856	10,385	1,706	9,051	1,769	8,610	1,756	8,524	1,859
五所川原市	10,666	1,076	9,871	1,069	8,581	1,008	8,115	964	7,984	1,015
つがる市	88	68	69	34	73	39	65	37	27	37
鶴田町	0	0	0	0	0	0	0	0	0	0
中泊町	399	701	394	588	349	715	396	753	480	805
その他	78	11	51	15	48	7	34	2	33	2

資料:市浦医科診療所、市浦歯科診療所

13. じん芥処理状況

各年度末現在

区 分		平成30年度	令和元年度	令和2年度	令和3年度	令和4年度
処 理 人 口 (人)		54,867	54,041	53,346	52,104	51,263
じん芥 処 理 量 (t)	可 燃 系	16,234	15,829	15,420	15,545	15,033
	不 燃 系	1,216	1,238	1,250	1,178	1,262
	リサイクル	3,213	3,188	2,953	3,005	3,034
	合 計	20,663	20,255	19,623	19,728	19,329
1 日 平 均 処 理 量 (t)		56.6	55.5	53.8	54.0	52.9
1 人 1 日 平 均 排 出 量 (g)		1,032	1,024	1,008	1,030	1,022

資料:市環境対策課

14. し尿処理状況

各年度10月1日現在

区 分		平成30年度	令和元年度	令和2年度	令和3年度	令和4年度
し尿処理 搬入量	生 し 尿 (kL)	5,793	5,391	5,331	4,834	5,222
	浄化槽汚泥 (kL)	19,405	19,033	19,225	20,014	19,951
	合 計 (kL)	25,198	24,424	24,556	24,848	25,173
残 渣 量 (t)		821	848	776	893	980

資料:西北五環境整備事務組合

15. 火葬場使用状況

各年度末現在

区 分		平成30年度	令和元年度	令和2年度	令和3年度	令和4年度
火 葬 場 数(施設)		3	3	3	3	3
火 葬 炉 数(基)		6	6	6	6	6
火 葬 総 数(件)		878	844	851	865	979
火葬分類 による区分 (件)	大 人	842	814	818	843	954
	小 人	2	2	1	0	1
	死 産 児	8	2	6	2	3
	人体の一部	0	1	4	1	3
	改 葬	0	0	0	1	0
	胞 衣	26	25	22	18	18
居住地に よる区分 (件)	市 内	850	806	816	838	932
	市 外	28	38	35	27	47

資料:市環境対策課

16. 畜犬登録数及び畜・野犬処分状況

各年度末現在(単位:頭)

区 分		平成30年度	令和元年度	令和2年度	令和3年度	令和4年度
登 録 数		2,122	2,138	2,034	2,026	1,960
処 分 総 数		3	3	2	2	6
捕 獲 頭 数		7(4)	6(4)	9(8)	2(1)	2(0)
犬 引 取 り 頭 数		0	5	4	6	8

※登録数は各年度末現在である。

資料:青森県動物愛護センター、市環境対策課

※()内は捕獲後返還された頭数である。

※処分総数には捕獲後返還された頭数は含まない。

17. 国民年金の状況

各年度末現在(単位:人・件・千円)

区 分			平成30年度	令和元年度	令和2年度	令和3年度	令和4年度
被 保 険 者	被 保 険 者 数	第1号	7,155	6,771	6,596	6,298	5,939
		第3号	2,520	2,424	2,295	2,178	1,985
	被 保 険 者 数		9,675	9,195	8,891	8,476	7,924
拠 出 年 金	総 数	件 数	19,232	19,401	19,407	19,507	19,473
		金 額	11,777,524	11,927,765	11,997,194	12,100,591	12,070,863
	老 齢 年 金 (旧 法)	件 数	494	420	349	284	219
		金 額	182,702	154,848	129,441	103,078	77,214
	老 齢 基 礎 年 金 (新 法)	件 数	17,226	17,433	17,517	17,679	17,704
		金 額	10,289,887	10,443,002	10,541,729	10,666,292	10,666,480
	障 害 年 金 (旧 法)	件 数	47	48	45	40	37
		金 額	41,887	42,906	40,453	36,116	33,446
	障 害 基 礎 年 金 (新 法)	件 数	1,360	1,393	1,408	1,432	1,434
		金 額	1,192,596	1,217,747	1,230,480	1,250,110	1,242,999
	遺 族 基 礎 年 金 (新 法)	件 数	71	71	57	49	61
		金 額	58,143	56,502	44,323	37,539	45,548
	寡 婦 年 金 (新 法)	件 数	34	36	31	23	18
		金 額	12,309	12,760	10,768	7,456	5,176
福 祉 年 金	老 齢 福 祉 年 金	件 数	0	0	0	0	0
		金 額	0	0	0	0	0

資料:市国保年金課

18. 国民健康保険の状況

各年度末現在

区 分		平成30年度	令和元年度	令和2年度	令和3年度	令和4年度
被保険者数(人) (年間平均)		15,479	14,671	14,274	13,820	13,156
受診件数(件) (年度末現在)		253,410	244,781	225,881	224,948	215,445
被保険者100人当たりの受診率(%) (年間平均)		1,637	1,668	1,582	1,627	1,637
保険給付総日数(日) (年度末現在)		273,498	264,611	242,692	241,430	227,156
保険給付額 (千円) (年度末現在)	療養の給付	3,597,735	3,630,836	3,502,784	3,530,483	3,459,913
	療養費	25,974	28,761	21,207	19,936	20,527
	高額医療費	506,740	529,093	517,663	528,532	512,377
その他給付額 (千円) (年度末現在)	出産育児費	17,198	13,628	14,314	11,092	8,492
	葬祭費	5,980	5,050	4,350	4,950	5,200

※その他給付額の葬祭費は平成30年4月1日より、県統一の単価、5万円に変更

資料：市国保年金課

19. 生活保護者数及び保護費の支出状況

各年度末現在

区 分		平成30年度	令和元年度	令和2年度	令和3年度	令和4年度
世帯数(世帯)		1,284	1,287	1,284	1,255	1,254
人数(人)		1,566	1,563	1,551	1,498	1,493
保護率(%)		29.64	30.11	30.33	29.72	29.82
保護費 (千円)	年間総額	2,202,326	2,163,634	2,128,034	2,058,033	1,990,812
	月平均	183,527	180,303	177,337	171,502	165,901

※保護費については、法外援護費を除く。

資料：市生活応援課

20. 介護保険の状況

各年度末現在

項 目		令和2年度	令和3年度	令和4年度	
被 保 険 者 数 (年 度 末 現 在)		18,632人	18,720人	18,705人	
保 險 料 収 納 額		1,166,468,670円	1,191,788,885円	1,184,059,695円	
保 險 給 付 費 等		6,015,562,261円	6,214,714,638円	6,136,612,871円	
要介護 (要支援) (年度末現在) 認定者数	要 支 援 1	222人	250人	253人	
	要 支 援 2	348人	367人	357人	
	要 介 護 1	924人	896人	905人	
	要 介 護 2	587人	609人	590人	
	要 介 護 3	386人	416人	403人	
	要 介 護 4	517人	506人	527人	
	要 介 護 5	313人	333人	353人	
	計	3,297人	3,377人	3,388人	
サ ー ビ ス (年 度 累 計)	在 宅 サ ー ビ ス		20,984人	22,062人	22,029人
	地 域 密 着 型 サ ー ビ ス		7,297人	7,364人	7,204人
	施 設 サ ー ビ ス	介 護 老 人 福 祉 施 設	3,065人	3,094人	2,978人
		介 護 老 人 保 健 施 設	1,687人	1,739人	1,903人
		介 護 療 養 型 医 療 施 設	1,274人	411人	184人
		介 護 医 療 院	40人	918人	1,119人
	計		34,347人	35,588人	35,417人
保 険 給 付 状 況 (年 度 累 計)	訪 問 系	訪 問 介 護	10,906件	11,395件	11,267件
		訪 問 入 浴 介 護	175件	223件	203件
		訪 問 看 護	1,118件	1,092件	1,063件
		訪問リハビリテーション	365件	386件	351件
	通 所 系	通 所 介 護	11,561件	11,914件	11,622件
		通所リハビリテーション	2,550件	2,532件	2,364件
	福 祉 用 具 貸 与		10,762件	11,860件	11,885件
	短 期 入 所	生 活 介 護	744件	808件	737件
		療 養 介 護 (老 健)	27件	31件	32件
		療 養 介 護 (医 療)	1件	0件	0件
	特 定 施 設 入 居 者 生 活 介 護		335件	347件	359件
	居 宅 療 養 管 理 指 導		338件	459件	522件
	介 護 予 防 支 援 ・ 居 宅 介 護 支 援		19,898件	20,815件	20,689件
	地 域 密 着 型 通 所 介 護		934件	1,008件	911件
	認 知 症 対 応 型 通 所 介 護		435件	382件	342件
	小 規 模 多 機 能 型 居 宅 介 護		1,309件	1,347件	1,300件
	認 知 症 対 応 型 共 同 生 活 介 護		3,961件	3,954件	3,974件
	地 域 密 着 型 介 護 老 人 福 祉 施 設 入 所 者 生 活 介 護		689件	695件	697件
	福 祉 用 具 購 入 費		155件	120件	101件
	住 宅 改 修 費		89件	84件	63件
	施 設 サ ー ビ ス	介 護 老 人 福 祉 施 設	3,073件	3,100件	2,983件
		介 護 老 人 保 健 施 設	1,687件	1,739件	1,903件
		介 護 療 養 型 医 療 施 設	1,274件	411件	184件
		介 護 医 療 院	40人	918人	1,119人
	高 額 介 護 サ ー ビ ス 費		14,163件	14,603件	14,722件

資料：市介護福祉課

21. 幼保連携型認定こども園の現況

令和5年4月1日現在(単位:人)

区 分	本 務 職 員		定 員 (利用定員)	在園児童数			
	総 数	うち保育 教諭等		総 数	3 歳 未満児	3 歳 児	4 歳 以上児
こども園さかえ	28	20	115	93	36	20	37
まつしま団地こども園	28	20	105	110	40	28	42
こども園津軽野	32	21	115	87	36	14	37
認定こども園第一さつき	20	13	65	51	22	11	18
認定こども園さくら保育園	15	13	55	52	19	7	26
認定こども園第二さつき	16	12	55	46	19	12	15
こども園長橋	17	12	60	37	13	6	18
みどりの風こども園ひろた	36	21	155	129	44	26	59
みどりの風こども園かなぎ	21	14	75	58	26	4	28
認定こども園たかたての森	18	14	58	38	12	11	15
認定こども園なおみ園	23	19	80	69	33	7	29
こども園かまや	15	10	80	46	14	6	26
新宮団地こども園	37	23	155	134	57	25	52

資料:市子育て支援課

22. 保育所型認定こども園の現況

令和5年4月1日現在(単位:人)

区 分	本 務 職 員		定 員 (利用定員)	在園児童数			
	総 数	う ち 保育士等		総 数	3 歳 未満児	3 歳 児	4 歳 以上児
認定こども園 五所川原こども園	18	14	70	49	19	10	20
若葉こども園	9	7	40	27	11	4	12
こども園もがわ	11	9	25	15	6	1	8
みどりの風 こども園あとむ	9	5	25	19	5	1	13
うめたこども園	14	9	50	40	14	6	20

資料:市子育て支援課

23. 幼稚園型認定こども園の現況

令和5年4月1日現在(単位:人)

区 分	本 務 職 員		定 員 (利用定員)	在園児童数			
	総 数	うち幼稚園 教諭等		総 数	3 歳 未満児	3 歳 児	4 歳 以上児
認定こども園 金木幼稚園	14	8	45	26	5	7	14
認定こども園 富士幼稚園	20	15	75	56	12	13	31

資料:市子育て支援課

24. 幼稚園の現況

令和5年4月1日現在(単位:人)

区 分	本務職員		定員 (利用定員)	在園児童数			
	総数	うち幼稚園 教諭		総数	3歳 未満児	3歳児	4歳 以上児
五所川原幼稚園	8	6	45	22	—	5	17
ひまわり幼稚園	5	3	15	12	—	1	11
聖心幼稚園	4	3	15	14	—	7	7

資料:市子育て支援課

25. 認可保育所の現況

令和5年4月1日現在(単位:人)

区 分	本務職員		定員 (利用定員)	在所児童数			
	総数	うち 保育士		総数	3歳 未満児	3歳児	4歳 以上児
三好保育所	7	4	20	9	1	1	7
中川保育園	15	10	60	39	11	9	19
七和保育園	9	6	20	14	5	1	8

資料:市子育て支援課

第13章 治安・災害

1. 消防職員及び団員数

各年4月1日現在(単位:人)

区 分	職 員 数										団員数
	総数	消防正監	消防監	司令長	司令	司令補	士長	副士長	消防士	その他	
平成31年	153	1	2	7	18	34	39	24	23	5	793
令和2年	156	1	2	7	19	35	41	24	20	7	770
令和3年	153	1	2	7	19	36	41	25	22	0	755
令和4年	155	1	3	6	17	35	45	24	24	0	749
令和5年	156	1	2	6	16	37	45	26	23	0	739

資料:五所川原地区消防事務組合
市防災管理課

2. 火災発生状況

各年12月31日現在(単位:件・㎡・千円)

区 分		平成30年	令和元年	令和2年	令和3年	令和4年	
総 件 数		24	26	28	23	22	
建 物	全 焼	9	6	13	4	8	
	半 焼	1	0	0	0	0	
	部 分 焼	3	3	3	1	4	
	ぼ や	6	6	6	5	4	
	計	件 数	19	15	22	10	16
		焼損面積 床面積	1,974	1,071	2,421	1,559	1,488
焼損面積 表面積		281	5	328	0	257	
建物以外	車両火災	1	2	1	4	0	
	林野火災	2	4	1	2	0	
	爆 発	0	0	0	0	0	
	そ の 他	2	5	4	7	6	
死 傷 者	死 者	3	2	2	0	3	
	負 傷 者	3	3	7	4	5	
損 害 見 積 額		146,443	41,979	84,247	61,681	78,747	

資料:五所川原地区消防事務組合

3. 火災の原因別発生件数

各年12月31日現在(単位:件)

区 分	平成30年	令和元年	令和2年	令和3年	令和4年
たばこ	0	1	4	1	0
各種ストーブ	2	1	1	0	1
各種コンロ	1	2	0	1	2
放 火	0	0	1	0	0
放火の疑い	0	0	0	0	1
風呂釜・かまど	0	0	0	0	0
灯 火	1	0	2	0	0
溶断機・切断機	0	0	0	2	0
マッチ・ライター	0	0	1	0	1
電気機器・電気配線等	1	2	0	0	1
配線器具	0	0	1	2	0
内燃機関	0	0	0	0	0
たき火・ごみ焼却	1	3	2	3	1
火 遊 び	0	0	0	0	0
そ の 他	12	11	9	7	8
不 明	6	6	7	7	7
合 計	24	26	28	23	22

資料:五所川原地区消防事務組合

4. 救急活動状況

各年12月31日現在(単位:件・人)

区 分		平成30年	令和元年	令和2年	令和3年	令和4年
出 動 件 数		2,129	2,047	1,894	2,028	2,277
救 急 事 故 種 別	火 災	30	23	34	19	19
	自 然 災 害	0	0	0	0	2
	水 難 事 故	0	1	2	2	1
	交 通 事 故	116	138	114	109	106
	労 働 災 害	10	15	19	10	20
	運 動 競 技	10	8	10	6	5
	一 般 負 傷	249	257	248	266	310
	加 害	9	7	7	8	2
	自 損 行 為	20	14	14	13	11
	急 病	1,318	1,258	1,203	1,277	1,486
	そ の 他	367	326	243	318	315
不 搬 送		251	239	201	275	232
搬 送 人 員		1,890	1,820	1,698	1,757	2,056

資料:五所川原地区消防事務組合

5. 刑法犯罪種別発生状況(五所川原警察署管内)

各年12月31日現在(単位:件)

区 分	平成30年	令和元年	令和2年	令和3年	令和4年
総 数	230	230	206	189	216
殺 人	0	0	0	0	0
強 盗 傷 人	0	0	0	0	0
強 盗	0	1	0	0	0
放 火	0	0	0	1	0
強 制 性 交 等 罪	0	1	0	1	2
恐 喝	2	0	1	1	0
暴 行 傷 害	25	15	26	18	21
脅 迫	8	0	0	0	3
窃 盗	145	171	130	123	134
詐 欺	11	13	11	16	18
横 領	1	1	1	2	1
と ば く	0	0	1	0	0
わ い せ つ	7	0	1	0	0
そ の 他	31	28	35	27	37

資料:五所川原警察署

※五所川原警察署管内:五所川原市・鶴田町・中泊町

6. 非行少年の状況(五所川原警察署管内)

各年12月31日現在(単位:人)

年次	総数	犯罪少年	触法少年	ぐ犯少年
平成30年	23 (4)	10 (2)	11 (2)	2 (0)
令和元年	11 (3)	8 (3)	1 (0)	2 (0)
令和2年	13 (4)	7 (2)	5 (2)	1 (0)
令和3年	6 (0)	3 (0)	3 (0)	0 (0)
令和4年	11 (3)	4 (0)	7 (3)	0 (0)

資料:五所川原警察署

※五所川原警察署管内:五所川原市・鶴田町・中泊町

※()は、女子で内数

7. 不良行為少年の状況(五所川原警察署管内)

各年12月31日現在(単位:人)

年次	総数	家出	怠学	不健全 性的行為	飲酒	喫煙	不良 交友	不健全 娯楽	深夜 はいかい	金品 持ち出し	その他
平成30年	78 (29)	2 (2)	2 (0)	0 (0)	12 (5)	11 (5)	1 (1)	0 (0)	42 (14)	1 (0)	7 (2)
令和元年	91 (28)	5 (1)	0 (0)	0 (0)	21 (13)	12 (0)	0 (0)	0 (0)	51 (13)	0 (0)	2 (1)
令和2年	95 (24)	7 (5)	0 (0)	2 (1)	29 (6)	17 (2)	0 (0)	0 (0)	34 (8)	1 (0)	5 (2)
令和3年	33 (8)	3 (2)	0 (0)	0 (0)	6 (3)	2 (0)	0 (0)	0 (0)	17 (3)	1 (0)	4 (0)
令和4年	29 (7)	3 (2)	0 (0)	0 (0)	0 (0)	4 (0)	0 (0)	0 (0)	14 (5)	1 (0)	7 (0)

資料:五所川原警察署

※五所川原警察署管内:五所川原市・鶴田町・中泊町

※()は、女子で内数

8. 交通事故発生状況(五所川原警察署管内)

各年12月31日現在(単位:件・人)

年次	発生数	死傷者	死傷者	
			うち死者	うち傷者
平成30年	151	181	0	181
令和元年	122	154	4	150
令和2年	93	112	1	111
令和3年	107	130	1	129
令和4年	129	147	3	144

資料:五所川原警察署

※五所川原警察署管内:五所川原市・鶴田町・中泊町

9. 原因別交通事故発生件数(五所川原警察署管内)

各年12月31日現在(単位:件)

区 分	総 数	信 号 無 視	通 行 区 分 追 越	最 高 速 度 違 反	車 間 距 離 不 保 持	左 右 折 違 反	交 差 点 安 全 進 行 違 反	横 断 歩 行 者 妨 害 等	徐 行 違 反	一 時 不 停 止	安全運転義務違反							そ の 計	そ の 他
											ハ ン ド ル	ブ レ ー キ	前 方 不 注 意	動 静 不 注 意	安 全 不 確 認	安 全 速 度	そ の 他		
平成30年	151	7	12	0	0	1	6	13	1	13	3	12	26	12	21	2	1	77	21
令和元年	122	5	11	0	0	3	5	9	0	7	1	12	17	14	16	6	2	68	14
令和2年	93	6	2	0	0	1	3	8	0	9	1	8	14	5	10	2	0	40	24
令和3年	107	10	1	0	0	3	3	6	0	10	1	5	26	10	6	7	0	55	19
令和4年	129	15	1	0	0	1	3	4	2	8	1	10	26	7	8	11	2	65	30

資料:五所川原警察署

※五所川原警察署管内:五所川原市・鶴田町・中泊町

10. 月別交通事故件数(五所川原警察署管内)

各年12月31日現在(単位:件)

区 分	総 数	1月	2月	3月	4月	5月	6月	7月	8月	9月	10月	11月	12月
平成30年	151	10	17	11	5	16	14	5	15	10	18	15	15
令和元年	122	14	11	8	10	12	9	1	10	10	12	7	18
令和2年	93	7	7	9	8	6	6	7	4	10	7	9	13
令和3年	107	11	11	10	5	4	9	7	8	11	12	9	10
令和4年	129	12	14	9	7	10	10	7	13	7	10	9	21

資料:五所川原警察署

※五所川原警察署管内:五所川原市・鶴田町・中泊町

11. 青森地方検察庁五所川原支部事件受理及び処理状況

各年12月31日現在(単位:人)

区 分	受 理 人 員	既 済 人 員	未 済 人 員
平成30年	44	43	1
令和元年	40	40	0
令和2年	45	40	5
令和3年	69	65	4
令和4年	46	42	4

資料:青森地方検察庁五所川原支部

12. 五所川原区検察庁事件受理及び処理状況

各年12月31日現在(単位:人)

区 分	受 理 人 員	既 済 人 員	未 済 人 員
平成30年	305	305	0
令和元年	236	235	1
令和2年	239	238	1
令和3年	239	238	1
令和4年	205	191	14

資料:五所川原区検察庁

13. 民事事件取扱状況(地方裁判所)

(単位:件)

区 分	受 理 件 数			既 済 件 数	未 済 件 数
	総 数	旧 受	新 受		
平成30年	63	37	26	40	23
令和元年	63	23	40	38	25
令和2年	54	25	29	26	28
令和3年	60	28	32	41	19
令和4年	57	19	38	26	31

※1 いずれも概算であり、今後の集計整理により変動する場合がある。

資料:青森地方裁判所

※2 上記の数値は、青森地方裁判所五所川原支部の「第一審通常訴訟」事件である。

※3 「旧受」・・・前年に受付けた事件、「新受」・・・現年に受付けた事件である。

14. 民事事件取扱状況(簡易裁判所)

(単位:件)

区 分	受 理 件 数			既 済 件 数	未 済 件 数
	総 数	旧 受	新 受		
平成30年	82	11	71	70	12
令和元年	77	12	65	65	12
令和2年	75	12	63	74	1
令和3年	54	1	53	44	10
令和4年	79	10	69	66	13

※1 いずれも概算であり、今後の集計整理により変動する場合がある。

資料:青森地方裁判所

※2 上記の数値は、五所川原簡易裁判所の「第一審通常訴訟」事件である。

※3 「旧受」・・・前年に受付けた事件、「新受」・・・現年に受付けた事件である。

15. 刑事事件取扱状況(地方裁判所)

(単位:人)

区 分	受 理 人 員			既 済 人 員	未 済 人 員
	総 数	旧 受	新 受		
平成30年	10	2	8	9	1
令和元年	6	1	5	6	0
令和2年	6	0	6	5	1
令和3年	16	1	15	12	4
令和4年	12	4	8	10	2

※1 いずれも概算であり、今後の集計整理により変動する可能性がある。

資料:青森地方裁判所

※2 上記の数値は、青森地方裁判所五所川原支部の「通常第一審」事件である。

※3 「通常第一審」事件とは、通常の公判手続による事件である。

※4 「旧受」・・・前年に受付けた事件、「新受」・・・現年に受付けた事件である。

16. 刑事事件取扱状況(簡易裁判所)

(単位:人)

区 分	受 理 人 員			既 済 人 員	未 済 人 員
	総 数	旧 受	新 受		
平成30年	2	0	2	2	0
令和元年	1	0	1	1	0
令和2年	2	0	2	1	1
令和3年	1	1	0	1	0
令和4年	0	0	0	0	0

※1 いずれも概算であり、今後の集計整理により変動する可能性がある。

資料:青森地方裁判所

※2 上記の数値は、五所川原簡易裁判所の「通常第一審」事件である。

※3 「通常第一審」事件とは、通常の公判手続による事件である。

※4 「旧受」・・・前年に受付けた事件、「新受」・・・現年に受付けた事件である。

17. 家事調停事件

(単位:件)

区 分	受 理			既 済 件 数	未 済 件 数
	総 数	旧 受	新 受		
平成30年	115	37	78	85	30
令和元年	130	30	100	94	36
令和2年	125	36	89	79	46
令和3年	149	46	103	116	33
令和4年	115	33	82	71	44

※1 いずれも概算であり、今後の集計整理により変動する可能性がある。

資料:青森家庭裁判所

※2 「旧受」・・・前年に受付けた事件、「新受」・・・現年に受付けた事件である。

18. 家事審判事件

(単位:件)

区 分	受 理			既 済 件 数	未 済 件 数
	総 数	旧 受	新 受		
平成30年	1,179	85	1,094	1,137	42
令和元年	1,206	42	1,164	1,157	49
令和2年	1,091	49	1,042	1,038	53
令和3年	1,347	53	1,294	1,305	42
令和4年	1,197	42	1,155	1,146	51

※1 いずれも概算であり、今後の集計整理により変動する可能性がある。

資料:青森家庭裁判所

※2 「旧受」・・・前年に受付けた事件、「新受」・・・現年に受付けた事件である。

第14章 財政

1. 公有財産(土地)

各年3月31日現在(単位:㎡)

区 分		平成30年度	令和元年度	令和2年度	令和3年度	令和4年度
本 庁 舎		15,070.79	13,494.09	13,494.09	13,494.09	13,494.09
その他の 行政機関	消防施設	12,355.09	12,357.21	12,538.93	12,727.72	12,729.72
	その他	131,109.56	131,109.56	128,711.38	129,099.54	129,715.34
公 共 用 産 公 財	学 校	661,004.06	661,004.06	661,004.06	661,004.06	661,004.06
	公営住宅	277,357.17	277,401.17	277,401.17	277,401.17	277,401.17
	公 園	1,369,645.40	1,369,645.40	1,369,645.40	1,369,645.40	1,369,645.40
	その他	2,918,361.43	2,919,487.03	2,923,414.78	2,931,154.91	2,928,332.09
山 林		294,866.51	294,866.51	308,032.51	3,123,472.51	3,123,472.51
普 通 財 産		1,230,492.09	1,226,974.23	1,202,672.76	1,145,505.36	1,135,559.43
合 計		6,910,262.10	6,906,339.26	6,896,915.08	9,663,504.76	9,651,353.81

資料:市決算書

2. 公有財産(建物)

各年3月31日現在(単位:㎡)

区 分		平成30年度	令和元年度	令和2年度	令和3年度	令和4年度
本 庁 舎		10,606.91	10,606.91	10,606.91	10,606.91	10,606.91
その他の 行政機関	消防施設	2,565.06	2,565.06	2,565.06	2,565.06	2,565.06
	その他	17,630.90	17,630.90	19,155.80	20,295.41	18,461.34
公 共 用 産 公 財	学 校	110,265.62	110,265.62	110,265.62	110,265.62	110,265.62
	公営住宅	105,024.28	104,190.63	104,466.25	104,492.13	103,844.21
	公 園	3,600.03	3,576.94	3,704.94	3,663.95	3,644.31
	その他	124,799.61	124,211.54	125,708.15	124,366.53	124,408.96
普 通 財 産		20,763.45	21,286.94	20,713.77	20,160.67	23,077.75
合 計		395,255.86	394,334.54	397,186.50	396,416.28	396,874.16

資料:市決算書

3. 市基金・有価証券・出資金

各年3月31日現在(単位:千円)

区 分		平成30年度	令和元年度	令和2年度	令和3年度	令和4年度
総 計		5,220,425	5,554,592	6,494,495	6,767,629	7,292,649
	基 金	2,776,839	3,031,500	3,865,554	4,089,437	4,561,382
	有価証券	32,362	32,362	32,362	32,362	32,361
	出 資 金	2,411,224	2,490,730	2,596,579	2,645,830	2,698,906

資料:市決算書

4. 一般会計歳入予算及び決算

右ページへ続く→

区 分	平成30年度		令和元年度	
	予算現額	収入済額	予算現額	収入済額
総 額	33,064,109,430	30,566,464,940	34,790,454,194	32,188,623,755
市 税	5,111,197,000	5,158,789,145	5,138,747,000	5,238,502,179
地 方 譲 与 税	214,969,000	220,348,000	224,196,000	224,823,022
利 子 割 交 付 金	9,060,000	7,643,000	9,069,000	3,907,000
配 当 割 交 付 金	18,000,000	7,200,000	9,701,000	9,189,000
株式等譲渡所得割交付金	11,308,000	5,764,000	8,644,000	5,084,000
法 人 事 業 税 交 付 金				
地 方 消 費 税 交 付 金	1,054,041,000	1,036,836,000	1,060,050,000	977,449,000
自 動 車 取 得 税 交 付 金	50,855,000	54,007,000	29,181,000	33,401,159
環 境 性 能 割 交 付 金			17,317,000	7,047,000
地 方 特 例 交 付 金	21,238,000	21,238,000	99,822,000	57,831,000
地 方 交 付 税	11,072,252,000	10,991,853,000	11,116,489,000	11,038,539,000
交 通 安 全 対 策 特 別 交 付 金	9,701,000	6,897,000	9,713,000	6,211,000
分 担 金 及 び 負 担 金	298,308,000	277,210,151	252,595,000	220,660,809
使 用 料 及 び 手 数 料	358,532,000	353,663,511	349,215,000	348,484,923
国 庫 支 出 金	6,043,210,897	5,644,878,193	6,140,122,722	5,615,889,479
県 支 出 金	2,990,507,000	2,208,444,876	3,507,542,000	2,546,981,336
財 産 収 入	117,266,000	123,420,741	51,808,000	58,589,191
寄 附 金	215,001,000	222,685,737	466,301,000	462,807,250
繰 入 金	984,740,000	984,739,964	988,777,000	988,776,906
諸 収 入	207,573,000	235,797,089	185,217,000	221,704,029
市 債	4,168,220,000	2,896,920,000	5,027,711,000	4,024,511,000
繰 越 金	108,130,533	108,129,533	98,236,472	98,235,472

5. 一般会計歳出予算及び決算

右ページへ続く→

区 分	平成30年度		令和元年度	
	予算現額	支出済額	予算現額	支出済額
総 額	33,064,109,430	29,837,238,517	34,790,454,194	31,560,975,832
議 会 費	255,129,000	241,506,389	221,257,000	213,908,610
総 務 費	3,395,639,440	2,960,280,372	3,279,432,840	3,097,226,248
民 生 費	11,214,820,000	10,940,125,548	11,616,917,000	11,296,409,805
衛 生 費	3,625,708,000	3,082,177,623	5,305,485,800	4,970,502,041
労 働 費	51,043,000	46,271,344	51,069,000	41,912,917
農 林 水 産 業 費	1,739,936,000	918,733,947	2,165,153,000	1,224,479,335
商 工 費	524,959,000	472,988,466	380,706,000	371,639,745
土 木 費	3,591,116,910	2,722,980,732	2,882,134,554	2,011,383,959
消 防 費	1,883,984,080	1,828,134,738	1,619,642,000	1,537,950,985
教 育 費	2,056,025,000	1,948,414,569	2,552,509,000	2,158,388,527
災 害 復 旧 費	60,389,000	30,493,800	58,279,000	22,642,733
公 債 費	4,659,731,000	4,645,130,989	4,644,337,000	4,614,530,927
予 備 費	5,629,000	0	13,532,000	0

(単位:円)

令和2年度		令和3年度		令和4年度	
予算現額	収入済額	予算現額	収入済額	予算現額	収入済額
40,869,618,168	39,239,871,891	36,200,226,698	36,443,973,901	36,042,071,100	35,303,813,621
5,162,587,000	5,229,225,848	4,997,018,000	5,222,232,460	5,060,866,000	5,269,945,319
229,519,000	229,081,000	231,459,000	232,272,000	245,117,000	234,472,000
4,343,000	3,802,000	2,215,000	2,975,000	2,613,000	2,017,000
7,200,000	8,025,000	7,923,000	13,655,000	9,249,000	11,459,000
5,764,000	9,406,000	5,113,000	12,777,000	24,727,000	7,673,000
25,684,000	26,330,000	27,353,000	63,592,000	64,238,000	74,336,000
1,220,305,000	1,191,794,000	1,160,470,000	1,286,331,000	1,264,548,000	1,306,901,000
0	5,801				
12,000,000	15,856,000	12,000,000	17,071,000	15,856,000	18,105,000
40,387,000	40,387,000	38,973,000	105,012,000	37,598,000	37,598,000
11,288,701,000	11,282,971,000	11,929,334,000	12,329,925,000	11,893,064,000	12,176,758,000
9,291,000	6,569,000	9,086,000	6,131,000	8,928,000	5,494,000
235,018,000	216,493,273	222,902,000	212,346,514	212,861,000	203,758,478
347,474,000	334,972,192	342,250,000	328,322,967	335,465,000	334,337,151
12,745,983,548	11,676,342,523	9,038,982,508	8,817,565,541	7,113,164,300	6,988,906,692
3,334,536,000	3,154,615,016	2,421,977,000	2,287,794,916	2,894,279,000	2,675,023,355
256,481,000	258,421,056	268,557,000	266,550,245	56,283,000	57,194,368
580,000,000	586,143,939	870,001,000	868,589,000	1,022,241,000	993,583,101
833,037,000	767,629,262	1,492,400,000	1,444,326,131	3,129,221,000	3,028,865,631
529,899,000	559,480,361	172,560,000	233,352,937	186,875,000	380,009,726
3,942,169,000	3,583,083,000	2,917,979,000	2,661,479,000	2,456,297,000	1,488,797,000
59,239,620	59,238,620	31,674,190	31,673,190	8,580,800	8,579,800

資料：市決算書

(単位:円)

令和2年度		令和3年度		令和4年度	
予算現額	支出済額	予算現額	支出済額	予算現額	支出済額
40,869,618,168	38,361,316,347	36,200,226,698	34,506,671,683	36,042,071,100	33,556,687,486
207,713,000	197,120,538	209,902,000	197,747,996	212,006,000	197,522,197
3,550,301,000	3,365,699,983	3,361,014,000	3,199,086,506	4,838,561,373	4,251,281,983
17,447,298,000	17,040,054,577	13,923,151,000	13,177,235,930	13,400,670,927	12,878,005,233
3,965,525,400	3,503,297,558	2,960,157,648	2,871,801,991	3,439,674,000	2,984,759,473
44,648,000	37,998,014	41,445,000	40,062,419	44,409,000	42,659,814
1,863,472,000	1,711,277,776	1,244,747,000	1,123,256,124	1,172,749,800	1,039,191,430
771,654,000	677,049,418	942,868,000	902,387,473	1,005,371,000	902,121,008
2,954,772,408	2,557,302,256	3,596,213,690	3,314,522,332	2,809,581,000	2,525,485,608
1,694,630,360	1,674,277,583	2,236,164,360	2,144,805,830	1,615,776,000	1,533,995,973
3,531,073,000	2,826,346,254	2,836,557,000	2,739,190,671	2,559,642,000	2,431,909,033
53,961,000	27,055,433	54,300,000	27,059,361	200,024,000	48,850,423
4,770,443,000	4,743,836,957	4,784,106,000	4,769,515,050	4,730,457,000	4,720,905,311
14,127,000	0	9,601,000	0	13,149,000	0

資料：市決算書

6. 特別会計歳入・歳出決算

右ページへ続く→

区 分	平成30年度		令和元年度	
	収入済額	支出済額	収入済額	支出済額
総 額	14,326,837,397	13,708,308,541	14,367,423,961	13,734,644,198
国民健康保険	6,716,381,808	6,437,060,900	6,648,001,378	6,367,063,255
医 科 診 療	215,030,539	155,847,794	220,658,363	170,077,659
歯 科 診 療	43,287,574	36,218,531	41,271,203	36,064,689
後期高齢者医療	607,126,023	602,648,903	646,145,638	622,873,550
介 護 保 険	6,634,917,281	6,384,302,541	6,705,709,624	6,444,189,192
高等看護学院	105,654,914	90,355,649	99,046,905	90,415,479
神山財産区	261,005	68,405	106,001	74,101
松野木財産区	102,005	68,405	85,000	62,700
戸沢財産区	85,004	51,304	145,000	74,100
嘉瀬財産区	317,197	189,914	436,070	305,460
喜良市財産区	139,002	2	139,000	0
相内財産区	1,847,078	774,125	2,104,362	1,147,522
脇元財産区	1,122,047	439,138	2,944,684	2,215,932
十三財産区	565,920	282,930	630,733	80,559

7. 市 税

右ページへ続く→

区 分	平成30年度		令和元年度	
	予算現額	収入済額	予算現額	収入済額
総 額	5,111,197,000	5,158,789,145	5,138,747,000	5,238,502,179
市 民 税	2,159,200,000	2,203,574,294	2,147,699,000	2,223,433,309
固 定 資 産 税	2,197,544,000	2,201,062,447	2,225,100,000	2,254,738,520
軽自動車税	187,412,000	187,869,886	198,822,000	196,343,822
たばこ税	484,282,000	483,973,584	483,775,000	480,478,491
都市計画税	81,698,000	80,998,384	82,285,000	82,312,837
入 湯 税	1,061,000	1,310,550	1,066,000	1,195,200

(単位:円)

令和2年度		令和3年度		令和4年度	
収入済額	支出済額	収入済額	支出済額	収入済額	支出済額
14,376,666,697	13,779,408,367	14,593,463,008	14,057,066,819	14,267,704,497	13,700,418,372
6,535,106,812	6,199,633,833	6,549,006,229	6,289,257,696	6,092,552,311	5,962,653,870
191,511,512	145,438,946	171,958,384	120,773,404	180,960,123	128,289,736
44,473,324	38,253,345	46,052,472	38,412,625	44,838,624	32,487,070
709,432,191	694,738,391	714,805,346	684,891,412	766,990,774	728,364,294
6,786,416,538	6,605,461,828	7,000,456,828	6,824,135,556	7,071,022,520	6,743,825,222
103,392,997	93,249,948	106,579,368	97,615,635	106,224,952	102,917,737
91,001	74,101	247,000	234,000	194,000	155,869
97,000	51,300	85,230	85,230		
145,000	51,300	85,000	45,600	145,000	57,000
336,046	173,574	334,045	192,618	334,043	183,161
139,000	0	139,000	0	139,000	0
1,901,044	628,502	1,331,004	671,594	1,232,404	635,599
2,419,121	1,388,806	1,721,990	636,044	2,124,633	386,681
1,205,111	264,493	661,112	115,405	946,113	462,133

資料：市決算書

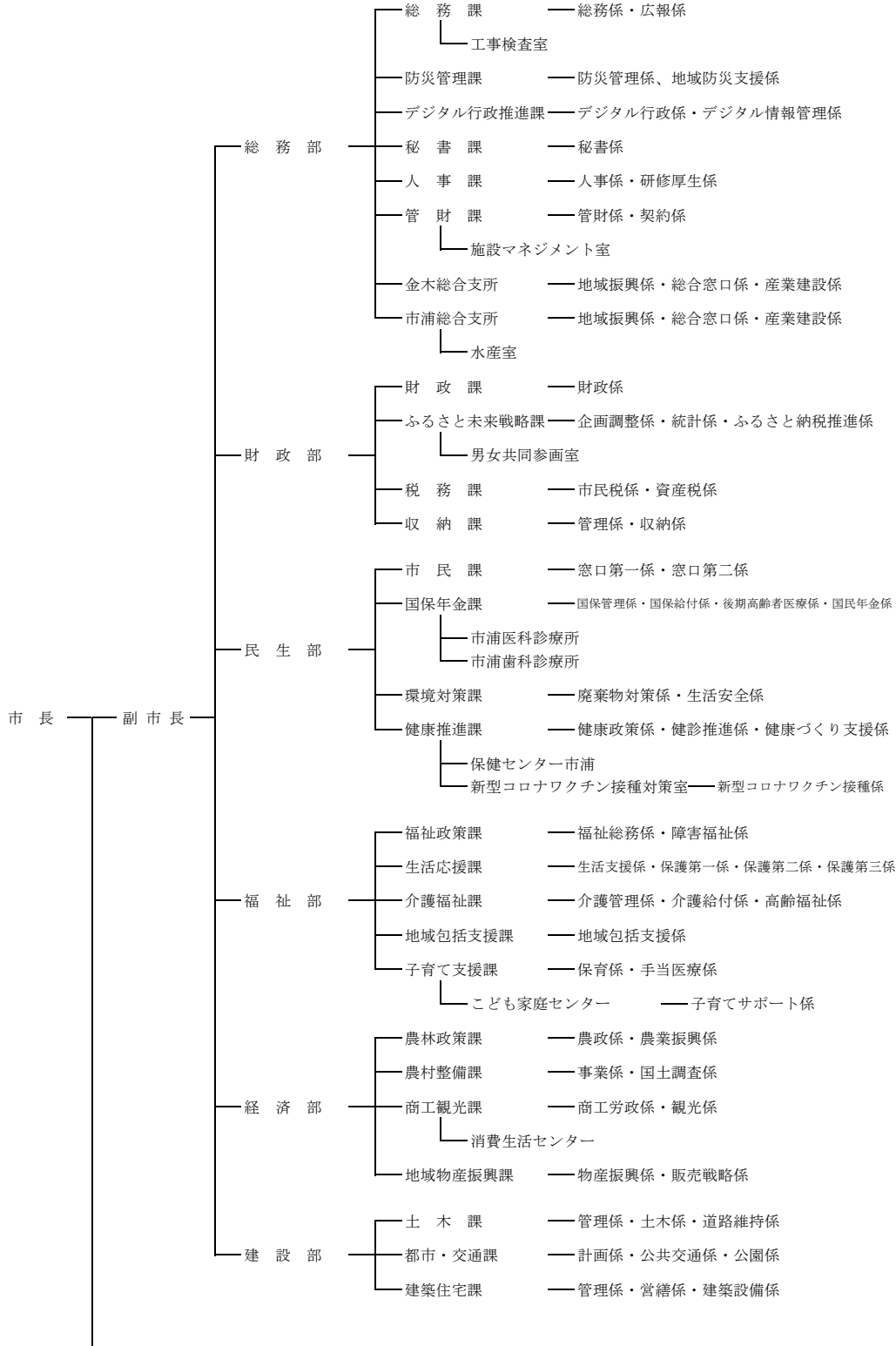
(単位:円)

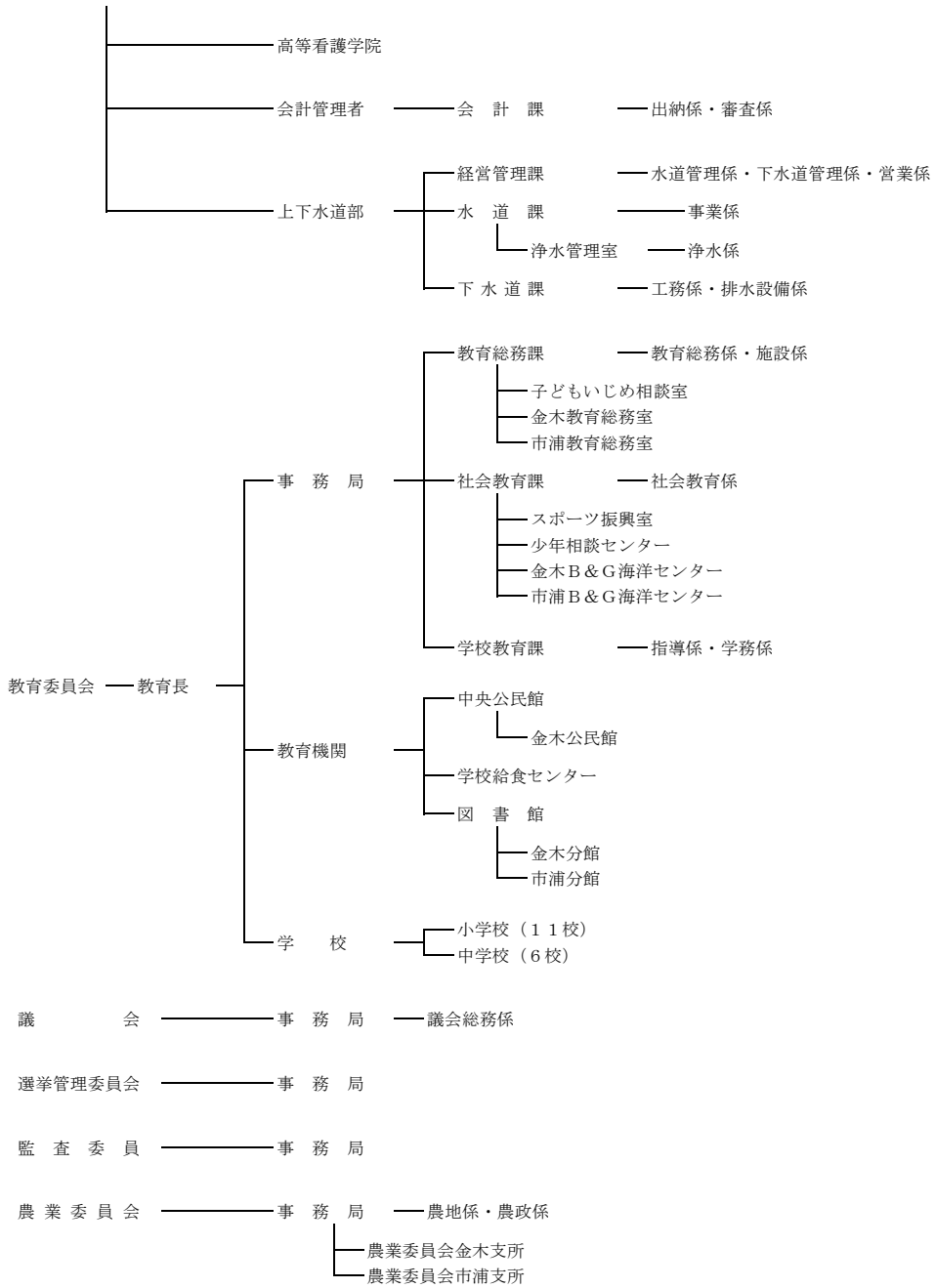
令和2年度		令和3年度		令和4年度	
予算現額	収入済額	予算現額	収入済額	予算現額	収入済額
5,162,587,000	5,229,225,848	4,997,018,000	5,222,232,460	5,060,866,000	5,269,945,319
2,149,360,000	2,181,241,276	2,004,570,000	2,216,600,779	2,061,653,000	2,150,337,950
2,266,907,000	2,307,905,077	2,269,947,000	2,232,907,252	2,280,504,000	2,308,792,522
207,291,000	211,463,068	209,296,000	211,257,085	212,681,000	222,278,866
454,235,000	444,256,991	429,309,000	481,343,732	422,323,000	504,347,989
83,691,000	83,939,436	83,610,000	79,551,962	83,258,000	83,238,642
1,103,000	420,000	286,000	571,650	447,000	949,350

資料：市決算書

第15章 行政・その他

令和5年度五所川原市行政組織図





固定資産評価審査委員会

2. 特別職

市長

令和6年1月1日現在

番号	氏名	就任年月日	退任年月日
1	成田 守	平成 17 年 4 月 24 日	平成 18 年 5 月 27 日
2	平山 誠敏	平成 18 年 7 月 9 日	平成 22 年 7 月 8 日
3	平山 誠敏	平成 22 年 7 月 9 日	平成 26 年 7 月 8 日
4	平山 誠敏	平成 26 年 7 月 9 日	平成 30 年 7 月 8 日
5	佐々木 孝昌	平成 30 年 7 月 9 日	令和 4 年 7 月 8 日
6	佐々木 孝昌	令和 4 年 7 月 9 日	在任中

副市長(助役)

令和6年1月1日現在

番号	氏名	就任年月日	退任年月日
1	雨森 康夫	平成 17 年 6 月 9 日	平成 18 年 8 月 31 日
2	田辺 欣二郎	平成 18 年 9 月 14 日	平成 19 年 2 月 19 日
3	山田 晴雄	平成 19 年 3 月 1 日	平成 19 年 12 月 14 日
4	三上 裕行	平成 20 年 2 月 28 日	平成 24 年 2 月 27 日
5	三上 裕行	平成 24 年 2 月 28 日	平成 28 年 2 月 27 日
6	三上 裕行	平成 28 年 2 月 28 日	平成 30 年 7 月 8 日
7	一戸 治孝	平成 30 年 11 月 29 日	令和 4 年 11 月 28 日
8	一戸 治孝	令和 4 年 11 月 29 日	在任中

※地方自治法の改正により平成19年4月1日に副市長制が施行

収入役

令和6年1月1日現在

番号	氏名	就任年月日	退任年月日
1	鳴海 義男	平成 17 年 6 月 9 日	平成 19 年 3 月 31 日

※地方自治法の改正により平成19年3月31日に収入役制が廃止

教育長

令和6年1月1日現在

番号	氏名	就任年月日	退任年月日
1	長尾 孝紀	平成 27 年 6 月 23 日	平成 30 年 6 月 22 日
2	長尾 孝紀	平成 30 年 6 月 23 日	令和 3 年 6 月 22 日
3	原 真紀	令和 3 年 6 月 23 日	在任中

※地方教育行政の組織及び運営に関する法律の改正により、平成27年6月23日に一般職から特別職に身分変更

3. 歴代議長・副議長

議長

令和5年12月31日現在

番号	氏名	就任年月日	退任年月日
1	齊藤一郎	平成 17 年 4 月 7 日	平成 19 年 2 月 15 日
2	齊藤一郎	平成 19 年 2 月 22 日	平成 23 年 2 月 15 日
3	工藤武則	平成 23 年 2 月 18 日	平成 25 年 3 月 19 日
4	三浦春樹	平成 25 年 3 月 19 日	平成 27 年 2 月 15 日
5	寺田武造	平成 27 年 2 月 20 日	平成 29 年 2 月 28 日
6	磯邊勇司	平成 29 年 2 月 28 日	平成 31 年 2 月 15 日
7	磯邊勇司	平成 31 年 2 月 20 日	令和 5 年 2 月 15 日
8	木村清一	令和 5 年 2 月 21 日	在任中

副議長

令和5年12月31日現在

番号	氏名	就任年月日	退任年月日
1	田中賢一	平成 17 年 4 月 7 日	平成 19 年 2 月 15 日
2	三浦春樹	平成 19 年 2 月 22 日	平成 21 年 3 月 4 日
3	野呂國四郎	平成 21 年 3 月 4 日	平成 23 年 2 月 15 日
4	磯邊勇司	平成 23 年 2 月 18 日	平成 25 年 3 月 19 日
5	川浪茂浩	平成 25 年 3 月 19 日	平成 27 年 2 月 15 日
6	平山秀直	平成 27 年 2 月 20 日	平成 29 年 2 月 28 日
7	秋元洋子	平成 29 年 2 月 28 日	平成 31 年 2 月 15 日
8	吉岡良浩	平成 31 年 2 月 20 日	令和 5 年 2 月 15 日
9	木村博	令和 5 年 2 月 21 日	在任中

4. 市議会開催状況

各年12月31日現在(単位:回・日・件)

区 分		令和元年	令和2年	令和3年	令和4年	令和5年
招 集 回 数		6	7	10	7	6
会 期 日 数		62	66	69	67	62
会 議 日 数		22	23	26	20	22
市長提出議案	条 例	37	37	28	16	24
	予 算	54	53	62	59	56
	そ の 他	28	56	93	47	58
議員提出議案	意 見 書	0	2	7	4	1
	決 議	0	0	0	1	0
	そ の 他	3	2	1	0	1
審 議 結 果	原案可決	91	115	109	78	102
	修正可決	0	0	0	0	0
	否 決	2	1	0	0	0
	継続審査	0	0	0	0	0
	撤 回	0	0	0	0	0
	推 薦	0	0	0	0	0
	同 意	4	13	53	24	10
	不 同 意	1	0	0	0	0
	承 認	8	5	13	9	12
	不 承 認	0	0	0	0	0
	認 定	18	18	18	18	17
	採 択	0	1	2	3	1
	不 採 択	1	4	0	0	0
そ の 他	5	0	4	1	5	

※審議結果には請願を含む。

資料:市議会事務局

5. 常任委員会開催状況

各年12月31日現在(単位:日・件)

区 分	令和元年		令和2年		令和3年		令和4年		令和5年	
	開催日数	件 数	開催日数	件 数	開催日数	件 数	開催日数	件 数	開催日数	件 数
総 数	15(24)	46	13	73	12	48	10	33	14(20)	68
総 務	5(8)	19	4	38	5	14	4	12	4(7)	34
民 生 文 教	5(8)	12	5	20	4	17	4	11	6(9)	23
経 済 建 設	5(8)	15	4	15	5	17	2	10	4	11

※()は管外行政視察を含む。

資料:市議会事務局

6. 地域指定の状況

令和5年3月31日現在

地域指定	指定機関	指定年月日	備考
農業振興地域の整備に関する法律第6条の規定による農業振興地域	県	平成27年11月18日	
特定農山村地域における農林業等の活性化のための基盤整備の促進に関する法律第2条の規定による特定農山村地域	国	旧飯詰村区域 旧喜良市村区域 旧相内・脇元村区域 } 平成5年9月28日 (公示年月日)	
山村振興法第7条の規定による振興山村区域	国	旧飯詰村地域 昭和47年2月3日 旧喜良市村地域 昭和45年12月24日 旧相内・脇元村区域 昭和42年12月15日	
豪雪地帯対策特別措置法第2条の規定による豪雪(特別豪雪)地帯	国	旧五所川原市区域 昭和54年4月2日 旧金木町区域 不明 旧市浦村区域 昭和38年11月	旧五所川原市区域
半島振興法第2条の規定による半島振興対策実施地域	国	昭和61年3月31日	
地方拠点都市地域の整備及び産業業務施設の再配置の促進に関する法律第4条の規定による地方拠点都市地域	県	平成6年9月16日	弘前地方拠点都市区域
過疎地域の持続的発展の支援に関する特別措置法第2条第2項の規定に基づき第43条第1項の規定により読み替えて適用される第2条第1項の過疎地域区域	国	令和3年4月1日	
地域経済牽引事業の促進による地域の成長発展の基盤強化に関する法律第4条第2項の規定による基本計画の対象となる区域	県	平成30年3月28日	

資料:市ふるさと未来戦略課

7. 永久選挙人名簿登録者数

各年9月1日現在(単位:人・%)
9月1日、2日が土日の場合繰り下げ

区 分	総 数	男	女	対前年増減率
令和元年9月2日	47,345	21,414	25,931	△ 1.37
令和2年9月1日	46,891	21,238	25,653	△ 0.96
令和3年9月1日	46,344	20,999	25,345	△ 1.17
令和4年9月1日	45,809	20,735	25,074	△ 1.15
令和5年9月1日	45,103	20,426	24,677	△ 1.54

資料:市選挙管理委員会

8. 投票区別永久選挙人名簿登録者数

(単位:人)

投票区	投 票 所 名	令和4年9月1日現在			令和5年9月1日現在		
		計	男	女	計	男	女
1	中央コミュニティセンター	1,802	766	1,036	1,749	733	1,016
2	小曲集会所	611	297	314	610	300	310
3	しきしまコミュニティセンター	1,937	824	1,113	1,903	807	1,096
4	五所川原市民学習情報センター	2,812	1,272	1,540	2,776	1,253	1,523
5	富士見コミュニティセンター	2,471	1,049	1,422	2,451	1,027	1,424
6	新宮団地集会所	2,398	1,075	1,323	2,375	1,054	1,321
7	コミュニティセンター栄	1,955	825	1,130	1,901	805	1,096
8	五所川原市立第三中学校	1,888	898	990	1,847	876	971
9	五所川原市立栄小学校	4,619	2,130	2,489	4,595	2,124	2,471
10	七ツ館・浅井コミュニティセンター	1,269	577	692	1,249	568	681
11	コミュニティセンター中川	589	278	311	572	274	298
12	桜田集会所	446	194	252	432	194	238
13	コミュニティセンター松島	2,029	930	1,099	2,039	923	1,116
14	一野坪コミュニティセンター	1,138	530	608	1,135	531	604
15	松島会館	3,942	1,756	2,186	3,946	1,778	2,168
16	高瀬コミュニティ消防センター	183	87	96	180	87	93
17	コミュニティセンター三好	436	207	229	420	201	219
18	藻川コミュニティ消防センター	655	288	367	650	282	368
19	コミュニティセンター飯詰	1,325	640	685	1,299	632	667
20	コミュニティセンター長橋	1,450	685	765	1,424	677	747
21	毘沙門・長富コミュニティセンター	403	175	228	402	175	227
22	長富コミュニティ消防センター	330	158	172	324	156	168
23	原子集会所	660	301	359	639	294	345
24	高野文化センター	581	273	308	574	264	310
25	前田野目集会所	304	143	161	289	137	152
26	梅沢コミュニティセンター	555	252	303	545	247	298
27	中泉集会所	216	107	109	211	104	107
28	金木総合支所	3,204	1,409	1,795	3,107	1,369	1,738
29	川倉ふれあいセンター	676	303	373	657	296	361
30	蒔田コミュニティ消防センター	279	131	148	272	129	143
31	嘉瀬コミュニティセンター	1,720	803	917	1,687	788	899
32	喜良市コミュニティセンター	1,100	514	586	1,069	503	566
33	大東ヶ丘コミュニティ消防センター	91	58	33	86	53	33
34	五所川原市基幹集落センター	666	317	349	644	310	334
35	太田集会所	130	57	73	126	55	71
36	もや会館	435	186	249	422	181	241
37	十三コミュニティセンター	504	240	264	496	239	257
	計	45,809	20,735	25,074	45,103	20,426	24,677

資料:市選挙管理委員会

9. 選挙投票状況

右ページへ続く→

区 分		執行年月日	当日の有権者数(人)			投票者数(人)		
			総 数	男	女	総 数	男	女
五所川原市長		平成30年 6月24日	47,405	21,425	25,980	30,731	13,590	17,141
		令和4年 6月19日	45,350	20,479	24,871	29,557	13,194	16,363
五所川原市 議 会 議 員		平成31年 1月20日	47,426	21,448	25,978	32,506	14,433	18,073
		令和5年 1月22日	45,351	20,503	24,848	28,404	12,786	15,618
青 森 県 知 事		令和元年 6月 2日	46,866	21,158	25,708	20,073	8,874	11,199
		令和5年 6月 4日	44,812	20,249	24,563	27,253	11,956	15,297
青森県議会議員		平成31年 4月 7日	46,953	21,201	25,752	26,660	12,018	14,642
		令和5年 4月 9日	—	—	—	—	—	—
衆 議 院 議 員	小選挙区	平成29年10月22日	48,506	21,953	26,553	27,210	12,332	14,878
	比例代表		48,506	21,953	26,553	27,209	12,331	14,878
	小選挙区	令和3年10月31日	46,324	20,975	25,349	24,338	11,186	13,152
	比例代表		46,324	20,975	25,349	24,334	11,185	13,149
参 議 院 議 員	選 挙 区	令和元年 7月21日	47,340	21,400	25,940	20,775	9,670	11,105
	比例代表		47,340	21,400	25,940	20,772	9,667	11,105
	選 挙 区	令和4年 7月10日	45,941	20,799	25,142	22,706	10,572	12,134
	比例代表		45,941	20,799	25,142	22,705	10,571	12,134

棄権者数(人)			投票率 (%)			備 考
総 数	男	女	総 数	男	女	
16,674	7,835	8,839	64.83	63.43	65.98	任期満了による
15,793	7,285	8,508	65.18	64.43	65.79	任期満了による
14,920	7,015	7,905	68.54	67.29	69.57	任期満了による
16,947	7,717	9,230	62.63	62.36	62.85	任期満了による
26,793	12,284	14,509	42.83	41.94	43.56	任期満了による
17,559	8,293	9,266	60.82	59.04	62.28	任期満了による
20,293	9,183	11,110	56.78	56.69	56.86	任期満了による
—	—	—	—	—	—	任期満了による(無投票)
21,296	9,621	11,675	56.10	56.17	56.03	解散による
21,297	9,622	11,675	56.09	56.17	56.03	
21,986	9,789	12,197	52.54	53.33	51.88	解散による
21,990	9,790	12,200	52.53	53.33	51.87	
26,565	11,730	14,835	43.88	45.19	42.81	任期満了による
26,568	11,733	14,835	43.88	45.17	42.81	
23,235	10,227	13,008	49.42	50.83	48.26	任期満了による
23,236	10,228	13,008	49.42	50.82	48.26	

資料:市選挙管理委員会

10. 主な調査員調査について

実施機関名	調査名	調査周期	調査目的	次の実施時期
総務省	国勢調査	5年	国内の人口及び世帯の実態を把握し、各種行政施策その他の基礎資料を得ることを目的としています。	2025年度 (令和7年度)
	住宅・土地統計調査	5年	我が国における住宅及び住宅以外で人が居住する建物に関する実態並びに現住居以外の住宅及び土地の保有状況、その他の住宅等に居住している世帯に関する実態を調査し、その現状と推移を全国及び地域別に明らかにすることにより、住生活関連諸施策の基礎資料を得ることを目的としています。	2028年度 (令和10年度)
	労働力調査	毎月	我が国における就業・不就業の実態を明らかにして、雇用政策等各種行政施策の基礎資料を得ることを目的としています。	毎月
	小売物価統計調査	毎月	国民の消費生活上重要な商品の小売価格、サービスの料金及び家賃を全国的規模で小売店舗、サービス事業所、関係機関及び世帯から毎月調査し、消費者物価指数その他物価に関する基礎資料を得ることを目的としています。	毎月
	個人企業経済調査	四半期	個人で「製造業」、「卸売業、小売業」、「宿泊業、飲食サービス業」又は「サービス業」を営む事業所の経営実態を明らかにし、景気動向の把握や中小企業振興のための基礎資料を得ることを目的としています。	毎年
	家計調査	毎月	国民生活における家計収支の実態を把握して、国の経済政策・社会政策の立案のための基礎資料を提供することを目的としています。	毎月
	就業構造基本調査	5年	就業・不就業の実態を種々からとらえ、我が国の就業構造を全国だけでなく、地域別にも詳細に明らかにし、国や都道府県における雇用政策、経済政策等の各種行政施策立案の基礎資料を得ることや学術研究のための利用に資することなどを目的としています。	2027年度 (令和9年度)
	全国家計構造調査 (旧全国消費実態調査)	5年	国民生活の実態について、家計の収支及び貯蓄・負債、耐久消費財、住宅・宅地などの家計資産を総合的に調査し、世帯の消費・所得・資産に関する水準、構造、分布などを全国及び地域別に明らかにすることを目的としています。	2024年度 (令和6年度)
	社会生活基本調査	5年	国民の生活時間の配分や自由時間等における主な活動について調査することにより、国民の社会生活の実態を明らかにし、国・都道府県における少子・高齢化対策、文化施策評価等の各種行政施策立案の基礎資料を得ること、学術研究のための利用に資することなどを目的としています。	2026年度 (令和8年度)
厚生労働省	毎月勤労統計調査	毎月	賃金、労働時間及び雇用の変動を明らかにすることを目的としています。	毎月
農林水産省	農林業センサス	5年	我が国農林業の生産構造、就業構造を明らかにするとともに、農山村の実態を総合的に把握し、農林行政の企画・立案・推進のための基礎資料を作成し、提供することを目的としています。	2024年度 (令和6年度)
	漁業センサス	5年	我が国漁業の生産構造、就業構造及び漁村、水産流通・加工業等の漁業を取り巻く実態を明らかにするとともに、わが国の水産行政の推進に必要な基礎資料を整備することを目的としています。	2028年度 (令和10年度)
経済産業省	商業動態統計調査	毎月	全国の商業を営む事業所及び企業の販売活動などの動向を明らかにすることを目的としています。	毎月
	生産動態統計調査	毎月	鉱工業生産品目の月々の動態を明らかにして、鉱工業に関する行政諸施策の基礎資料を得ることなどを目的としています。	毎月
総務省及び 経済産業省	経済センサス-活動調査	5年	我が国の全産業分野における事業所及び企業の経済活動の実態を全国及び地域別に明らかにするとともに、事業所及び企業を調査対象とする各種統計調査の精度向上に資する母集団情報を得ることを目的としています。	2026年度 (令和8年度)

「2024 五所川原市統計書」

令和6年3月発行

編集

五所川原市財政部ふるさと未来戦略課統計係

発行



五所川原市