

平成27年3月刊

# 2015 五所川原市統計書



五所川原市

## 五所川原立佞武多

明治末期、五所川原では高さ20メートルを超える巨大なねふたが運行され、その威容は太宰治の生家がある隣町からも見えたと伝えられています。しかし、電線の普及とともに、この巨大なねふたは、次第に姿を消していきます。

伝説の巨大ねふたは、市民の復活を願う熱い想いととも、平成10年、およそ90年という長い眠りから覚め、「立佞武多」として復活します。その幻想的で雄大な姿は、多くの人の喝采を浴び、一躍、五所川原市の観光の主役となりました。現在では、五所川原市のシンボリック的存在となっているほか、地域経済活性化の起爆剤としても期待されています。

## は じ め に

五所川原市の人口・経済・文化・教育など各分野にわたる基礎的な統計資料を収録し、市勢の推移と現況を明らかにするため、ここに2015五所川原市統計書を刊行いたします。

行政上の活用にとどまらず、企業経営、学術研究及び市民生活の指標等に、本書を広くご活用いただければ幸いです。

本書の刊行にあたり、貴重な資料をご提供いただきました関係機関並びに関係者の方々のご厚意に対し、深く感謝の意を表するとともに、今後ともご支援、ご協力を賜りますようお願い申し上げます。

平成27年3月

五所川原市長 平山誠敏



## 市 章 のいわれ

五所川原市の頭文字「G」をモチーフに、青は日本海、十三湖、岩木川を、緑は大地の恵みを、赤はりんご、太陽をそれぞれ表し、豊かな自然を背景に、生き活きと、未来に躍動する姿をイメージしている。

## 利用者のために

- ◎ 本書は、五所川原市の市勢全般に関する統計資料を収集しました。
- ◎ 資料は、官公庁、民間団体、市庁各課からの提供、および市企画課において収集したもので、資料出所機関を各表の下部右端に掲げています。
- ◎ 単位は、各表の上部右端に掲げていますが、一見して明らかなものについては省略しました。なお、一部の表については合計と内容が一致しない数値がありますが、単位未満の端数処理をしているためです。
- ◎ 表中の符号の用途は次のとおりです。
  - 「0」……………単位未満
  - 「-」……………該当数字のないもの
  - 「X」……………該当数字はあるが、記載を差し控えたもの
  - 「△」……………負数
- ◎ 疑義あるいは更に詳細な資料を必要とされる場合は、市企画課または各資料の出所機関に照会してください。

# 目 次

## 第1章 土地・気象

1.位置と面積	1
2.市域の変遷	1
3.地目別面積	1
4.地目別土地評価額	1
5.地価公示価格	2
6.地価調査価格	2
7.気温	3
8.降水量	4
9.日照時間	4
10.風速・風向	4
11.気象概況	4

## 第2章 人口・世帯

1.人口と世帯数	5
2.国勢調査人口	5
3.国勢調査による年齢別男女別人口比較	6
4.住民登録による年齢別人口	7
5.人口移動の状況(当市と県内各地域間)	8
6.人口移動の状況(当市と各県間)	9
7.地区別人口	10
8.国籍別外国人人口	12
9.人口動態	12
10.産業別就業者数	12
11.職業・年齢別・男女別就業者数及び平均年齢	13

## 第3章 事業所

1.産業別事業所数(国・公共企業体・地方公共団体含む)	15
2.産業別事業所数(民営のみ)	15
3.産業別従業者数(国・公共企業体・地方公共団体含む)	15
4.産業別従業者数(民営のみ)	15
5.事業所の概況	16

## 第4章 農林業

1.農家数	18
2.農家人口	18
3.年齢別世帯員数	18
4.経営耕地面積(販売農家)	18
5.経営耕地面積別農家数	18
6.家畜飼養家数及び頭羽数(販売農家)	18
7.農地転用状況	19

8. 森林の現況 .....	19
9. 農作物の作付け面積・収穫量 .....	19

## 第5章 水産業

1. 経営組織別経営体 .....	20
2. 専兼業別個人漁業経営体数 .....	20
3. 漁業就業者数 .....	20
4. トン数規模別漁船隻数 .....	20
5. 漁港別漁業協同組合員数等 .....	20
6. 漁港別登録漁船隻数及び総トン数 .....	21
7. 漁港別属人漁獲・陸揚量、陸揚金額等 .....	21
8. 漁港別魚種別陸揚量 .....	21

## 第6章 工業

1. 工業の推移 .....	22
2. 経営組織・従業者規模別事業所数 .....	22
3. 製造品出荷額等の推移 .....	22

## 第7章 商業・金融

1. 卸・小売業の推移(飲食店を除く) .....	23
2. 法人・個人別、従業者規模別商店数 .....	23
3. 産業中分類別商業状況 .....	23
4. 手形交換高 .....	23

## 第8章 所得・消費

1. 産業別市内総生産 .....	24
2. 市民所得の分配 .....	25
3. 酒類消費の状況 .....	25

## 第9章 運輸・通信

1. 自動車登録台数 .....	26
2. JR五所川原駅旅客数 .....	26
3. 津軽五所川原駅の輸送状況 .....	27
4. テレビ受信契約状況 .....	27
5. 電話施設数・ISDN・ADSL・光ファイバー契約数 .....	27

## 第10章 建設・電気・水道

1. 木造用途別課税家屋 .....	28
2. 非木造用途別課税家屋 .....	28
3. 建築確認同意件数 .....	29
4. 市営住宅の概況 .....	29
5. 県営住宅の概況 .....	30
6. 雇用促進住宅の概況 .....	30
7. 都市公園の概況 .....	30
8. 都市計画用途地域別面積 .....	31

9.国道・県道の状況	32
10.市道の状況	32
11.給水状況	33
12.口径別給水戸数・有収水量	33
13.電力・電灯契約数	34
14.電力・電灯使用量	34
15.公共下水道施設状況	34

## 第11章 教育・文化・労働

1.学校・幼稚園の現況	35
2.児童生徒の平均体位	36
3.中学校卒業後の状況	37
4.高等学校卒業後の状況	37
5.小学校の概況	38
6.中学校の概況	38
7.市立図書館等蔵書状況	40
8.市立図書館等利用状況	40
9.中央公民館利用状況	41
10.金木公民館利用状況	41
11.市民体育館及び菊ヶ丘運動公園施設利用状況	41
12.その他の施設利用状況	42
13.青森県立梵珠少年自然の家利用状況	42
14.指定文化財・国登録有形文化財	43
15.一般職業紹介	43
16.出稼労働者地域別就職状況	44
17.つがる克雪ドーム利用状況	44

## 第12章 保健・衛生・福祉

1.医療施設・従事者状況	45
2.主要死因別死亡者数	45
3.年齢階級別死亡者数	45
4.薬局及び環境衛生施設	46
5.食品衛生施設新規許可件数	46
6.公害苦情処理件数	46
7.西北中央病院業務状況	47
8.西北中央病院地域別患者状況	47
9.市浦診療所業務状況	48
10.市浦診療所地域別患者状況	48
11.かなぎ病院業務状況	48
12.かなぎ病院地域別患者状況	48
13.じん芥処理状況	49
14.し尿処理状況	49
15.火葬場使用状況	49
16.畜犬登録数及び畜・野犬処理状況	49

17.国民年金の状況	50
18.国民健康保険の状況	51
19.生活保護者数及び保護費の支出状況	51
20.介護保険の状況	52
21.許可保育所の現況	53
22.市立保育所等の現況	53

## 第13章 治安・災害

1.消防職員及び団員数	54
2.火災発生状況	54
3.火災の原因別発生件数	55
4.救急活動状況	56
5.刑法犯罪種別発生状況	56
6.非行少年の状況	57
7.ぐ犯・不良行為少年の状況	57
8.交通事故(人身事故)発生状況	57
9.原因別交通事故(人身事故)発生件数	58
10.月別交通事故(人身事故)件数	58
11.青森地方検察庁五所川原支部事件受理及び処理状況	59
12.五所川原区検察庁事件受理及び処理状況	59
13.民事事件取扱状況(簡易裁判所)	59
14.民事事件取扱状況(地方裁判所)	59
15.刑事事件取扱状況(簡易裁判所)	60
16.刑事事件取扱状況(地方裁判所)	60
17.家事調停事件	60
18.家事審判事件	60

## 第14章 財政

1.公有財産(土地)	61
2.公有財産(建物)	61
3.市基金・有価証券・出資金	61
4.一般会計歳入予算及び決算	62
5.一般会計歳出予算及び決算	62
6.特別会計歳入・歳出決算	64
7.市税	64

## 第15章 行政・その他

1.行政機構図	66
2.歴代三役	68
3.歴代正・副議長	69
4.市議会開催状況	70
5.常任委員会開催状況	70
6.地域指定の状況	71
7.永久選挙人名簿登録者数	72
8.投票区別永久選挙人名簿登録者数	72
9.選挙投票状況	73



# 第1章 土地・気象

## 1. 位置と面積

市役所の位置	青森県五所川原市字岩木町12番地 東経140° 26′ 24″ 北緯40° 48′ 29″
面積	404.18 km <sup>2</sup>

	東端	西端	南端	北端
経度	140° 35′ 32″	140° 18′ 20″	140° 31′ 24″	140° 22′ 40″
緯度	40° 52′ 04″	41° 06′ 23″	40° 43′ 46″	41° 07′ 40″

資料: 国土地理院

## 2. 市域の変遷

(単位: km<sup>2</sup>)

年 月 日	事 項	面 積
平成17年 3月28日	五所川原市、金木町、市浦村の3市町村合併	404.58
平成20年10月 1日	ほ場整備等による減少	404.56
平成26年10月 1日	面積計測方法の変更	404.18

## 3. 地目別面積

各年1月1日現在 (単位: km<sup>2</sup>)

区 分	面 積	田	畑	宅 地	鉱泉地	池 沼	山 林	牧 場	原 野	雑種地	その他
平成22年	404.56	75.28	22.91	15.67	0.00	0.41	131.66	5.66	15.67	3.48	133.82
平成23年	404.56	75.28	22.64	15.73	0.00	0.41	131.49	5.68	15.51	3.51	134.31
平成24年	404.56	75.24	22.52	15.87	0.00	0.41	132.15	5.68	14.89	3.47	134.33
平成25年	404.56	75.18	22.49	15.95	0.00	0.41	132.29	5.68	14.75	3.49	134.32
平成26年	404.56	75.17	22.47	15.98	0.00	0.41	132.94	5.69	14.01	3.50	134.39

資料: 市税務課

## 4. 地目別土地評価額

各年1月1日現在 (単位: 百万円)

区 分	総評価額	田	畑	宅 地	鉱泉地	山 林	原 野	雑種地その他
平成22年	115,966	5,644	653	108,329	334	388	89	529
平成23年	110,199	5,641	639	102,847	22	372	86	592
平成24年	99,988	5,637	622	92,669	19	387	72	582
平成25年	94,871	5,633	615	87,611	19	390	70	533
平成26年	90,515	5,631	610	83,035	19	399	60	761

資料: 市税務課

## 5. 地価公示価格

各年1月1日現在(単位:円/㎡)

所在地	各 年 価 格					備 考
	平成22年	平成23年	平成24年	平成25年	平成26年	
松島町2丁目45番	24,400	22,800	21,300	20,200	19,700	地価公示法第2条第1項に基づき一般の土地取引や公共事業用地の取得価格の客観的基準などを目的として、国土交通省が公表する価格である。
字末広町9番15	22,800	21,400	20,000	18,800	18,000	
字一ツ谷538番5	23,200	21,700	20,300	19,200	18,700	
字大町15番3外 (大町二丁目地区土地区画整理事業508街区3号)	63,000	59,600	56,400	53,400	50,900	
字布屋町9番6外	44,500	41,800	39,200	36,800	34,800	

資料:国土交通省土地鑑定委員会地価公示

## 6. 地価調査価格

### (1) 宅地

各年7月1日現在(単位:円/㎡)

所在地	各 年 価 格					備 考
	平成22年	平成23年	平成24年	平成25年	平成26年	
字岩木町1番8	29,800	27,800	26,000	24,500	—	地価公示価格を補完するものとして、国土利用計画法施行令第9条第1項に基づき青森県知事が公表する価格である。
字岩木町16番1	—	—	—	—	24,600	
みどり町3丁目40番	21,200	20,400	19,400	18,500	17,800	
大字小曲字沼田22番7外	15,400	14,300	13,300	12,400	11,700	
大字広田字榊森51番24	16,900	16,000	15,200	14,400	13,900	
若葉2丁目1番51「若葉2-5-31」	21,200	19,800	18,600	17,400	16,600	
金木町朝日山217番	9,800	9,200	8,600	8,100	7,700	
金木町芦野84番1123	8,800	8,300	7,800	7,400	7,100	
金木町嘉瀬雲雀野40番3	6,400	6,000	5,600	5,200	4,900	
金木町喜良市弓矢形23番9	6,600	6,200	5,800	5,400	5,100	
相内181番1	6,400	6,000	5,600	5,200	4,900	
十三深津79番	7,100	6,600	6,200	5,800	5,500	
大字漆川字袖掛114番	6,700	6,300	5,900	5,500	5,200	
大字唐笠柳字藤巻509番16	38,100	36,200	34,500	34,500	34,500	
字本町50番8外	53,800	50,500	47,400	44,600	42,000	
金木町朝日山317番6外	21,700	20,000	18,400	16,900	16,000	
大字姥范字船橋240番2	30,700	28,100	25,700	23,700	22,300	
大字漆川字鍋懸151番1	6,500	6,200	5,900	5,600	5,300	

### (2) 林地

各年7月1日現在(単位:円/10a)

所在地	各 年 価 格					備 考
	平成22年	平成23年	平成24年	平成25年	平成26年	
金木町川倉宇田野177番16	33,000	31,000	29,100	27,300	26,200	
大字飯詰字影日沢833番1	78,000	70,300	64,000	59,000	56,000	

資料:青森県地価調査

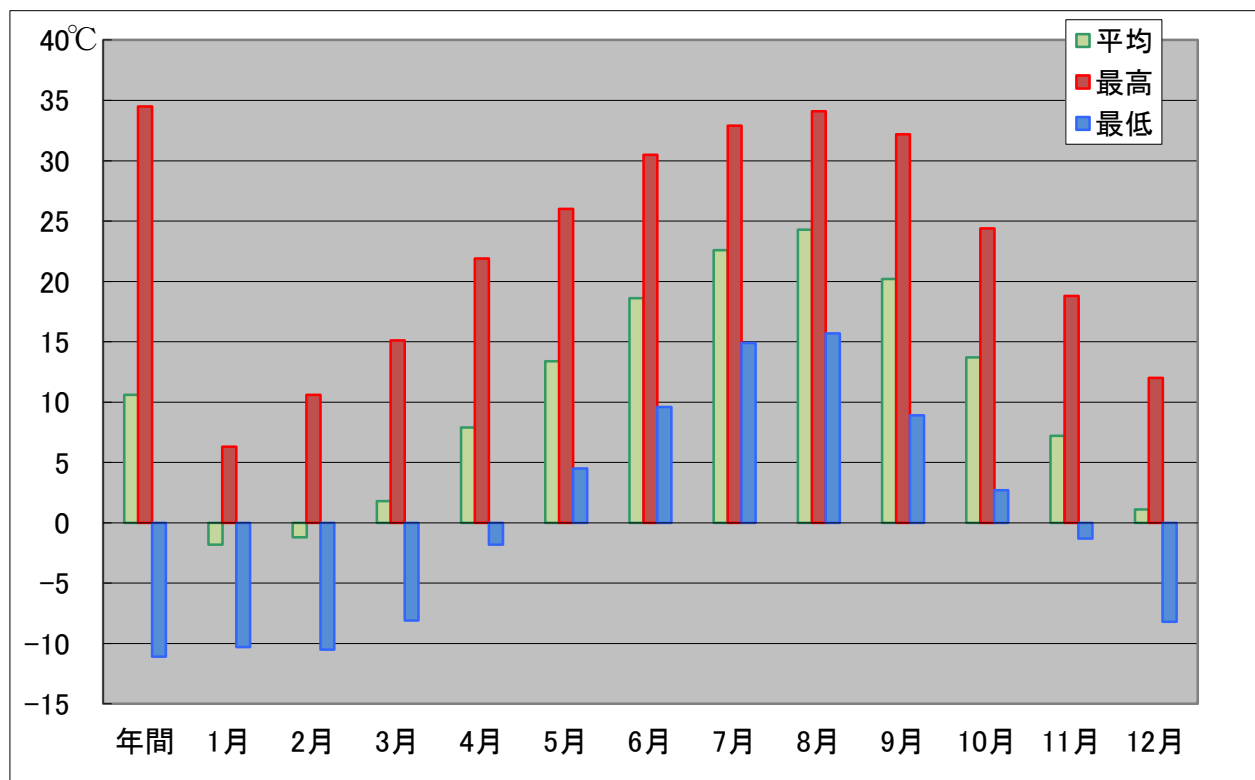
## 7. 気 温(五所川原観測所)

(単位:℃)

年 次	区 分	年 間	1月	2月	3月	4月	5月	6月	7月	8月	9月	10月	11月	12月
平成21年	平均	10.7	-0.1	-0.1	2.7	8.6	14.6	18.4	21.5	22.0	18.0	13.5	7.4	1.4
	最高	31.8	9.5	10.9	17.8	23.0	26.1	31.6	31.8	30.8	27.2	23.6	22.1	11.6
	最低	-9.7	-9.7	-9.7	-5.2	-1.9	4.5	9.5	15.9	13.2	9.0	2.9	-0.6	-8.5
平成22年	平均	11.1	-0.6	-1.4	1.6	7.5	12.8	19.6	24.1	25.8	20.3	13.8	7.6	2.4
	最高	36.6	9.3	15.0	18.0	19.7	23.9	30.4	34.2	36.6	32.8	24.5	19.0	15.6
	最低	-10.3	-6.3	-10.2	-10.3	-2.1	6.6	8.5	17.6	17.6	6.1	1.5	-1.2	-6.8
平成23年	平均	10.5	-2.7	-0.2	1.2	8.1	12.8	18.6	23.1	24.2	20.2	12.9	8.0	0.1
	最高	34.7	3.5	12.3	10.9	22.0	25.4	31.1	32.8	34.7	33.6	23.5	19.9	9.3
	最低	-12.8	-12.8	-11.2	-8.4	-1.8	2.9	7.7	12.8	16.7	9.5	2.3	-0.9	-8.8
平成24年	平均	10.5	-2.7	-2.6	1.5	7.8	13.8	17.5	22.1	25.3	22.9	13.9	6.7	-0.7
	最高	35.5	4.8	5.9	13.3	26.5	26.1	29.7	34.7	34.4	35.5	24.6	15.2	11.5
	最低	-10.7	-10.7	-9.3	-10.0	-2.4	7.2	11.0	14.2	15.6	12.0	2.9	-2.4	-9.8
平成25年	平均	10.4	-2.7	-1.9	1.8	7.3	12.9	18.7	22.2	24.3	19.8	14.2	6.4	2.1
	最高	34.1	4.3	8.8	15.4	18.5	28.4	29.8	31.1	34.1	31.9	25.9	17.8	12.2
	最低	-12.1	-11.8	-12.1	-6.5	-0.7	1.4	11.3	14.0	15.2	7.8	3.7	-1.3	-7.0
上記5ヶ年の の平均値	平均	10.6	-1.8	-1.2	1.8	7.9	13.4	18.6	22.6	24.3	20.2	13.7	7.2	1.1
	最高	34.5	6.3	10.6	15.1	21.9	26.0	30.5	32.9	34.1	32.2	24.4	18.8	12.0
	最低	-11.1	-10.3	-10.5	-8.1	-1.8	4.5	9.6	14.9	15.7	8.9	2.7	-1.3	-8.2

資料:気象庁気象情報

### 月別気温の変化(5ヶ年の平均値)



### 8. 降水量(五所川原観測所)

(単位:mm)

区 分	年 間	1月	2月	3月	4月	5月	6月	7月	8月	9月	10月	11月	12月
平成22年	1526.0	140.5	93.0	76.5	46.0	90.5	79.0	128.0	229.5	179.0	106.0	163.5	194.5
平成23年	1316.5	134.5	42.0	59.0	94.0	60.0	90.0	31.5	107.0	257.0	84.5	184.5	172.5
平成24年	1377.5	136.0	95.0	88.0	55.5	51.5	30.0	167.5	52.0	173.5	155.0	251.0	122.5
平成25年	1538.5	125.5	81.5	58.0	80.0	33.0	10.0	140.0	279.5	190.5	234.0	200.0	106.5
平成26年	1433.5	159.5	49.5	72.0	11.5	53.5	134.0	120.0	270.5	112.5	151.0	80.0	219.5
上記5ヶ年の の平均値	1438.4	139.2	72.2	70.7	57.4	57.7	68.6	117.4	187.7	182.5	146.1	175.8	163.1

資料:気象庁気象情報

### 9. 日照時間(五所川原観測所)

(単位:h)

区 分	年 間	1月	2月	3月	4月	5月	6月	7月	8月	9月	10月	11月	12月
平成22年	1,464.3	34.5	75.1	98.8	140.0	169.5	215.6	124.9	192.0	164.7	132.5	72.7	44.0
平成23年	1,566.6	51.5	91.1	114.1	169.1	167.2	183.1	182.1	218.2	134.6	139.6	85.9	30.1
平成24年	1,599.8	34.1	58.7	96.3	195.1	164.7	210.0	199.7	229.6	193.4	142.5	40.9	34.8
平成25年	1,448.5	37.3	49.4	88.9	149.4	163.1	240.5	134.5	190.5	164.7	89.5	79.2	61.5
平成26年	1,707.8	29.4	74.2	118.3	250.7	203.1	192.2	220.0	134.9	206.1	164.8	95.4	18.7
上記5ヶ年の の平均値	1,557.4	37.4	69.7	103.3	180.9	173.5	208.3	172.2	193.0	172.7	133.8	74.8	37.8

資料:気象庁気象情報

### 10. 風速・風向(五所川原観測所)

(単位:m/s)

区 分	平均風速	最多風向	最大風速	最大風向	最大起日月日
平成22年	2.5	南東	14.5	西南西	4月14日
平成23年	2.7	西北西	19.2	西南西	12月4日
平成24年	2.7	南東	14.7	西	4月4日
平成25年	2.8	南東	12.8	西	3月2日
平成26年	2.7	南東	12.8	西	11月13日

資料:気象庁気象情報

### 11. 気象概況(五所川原観測所)

区 分	気 温(℃)			降 水 量(mm)			最深積雪 (cm)
	平 均	最 高	最 低	総 量	日量最大	起日月日	
平成22年	11.1	36.6	-10.3	1,526.0	91.0	8月31日	78
平成23年	10.5	34.7	-12.8	1,316.5	61.0	9月18日	86
平成24年	10.5	35.5	-10.7	1,377.5	104.5	7月16日	123
平成25年	10.4	34.1	-12.1	1,538.5	97.0	9月16日	99
平成26年	10.6	33.4	-12.8	1,433.5	116.0	8月6日	71

資料:気象庁気象情報

## 第2章 人口・世帯

## 1. 人口と世帯数

各年度末現在(単位:人・%)

区 分	世帯数	対前年 増減率	人 口			対前年 増減率	1世帯 平均人員
			総 数	男	女		
平成21年度	24,645	0.6	61,061	28,411	32,650	△ 1.1	2.5
平成22年度	24,861	0.9	60,568	28,115	32,453	△ 0.8	2.4
平成23年度	25,011	0.6	59,958	27,774	32,184	△ 1.0	2.4
平成24年度	25,113	0.4	59,253	27,380	31,873	△ 1.2	2.4
平成25年度	25,217	0.4	58,602	27,041	31,561	△ 1.1	2.3

資料:市住民基本台帳

## 2. 国勢調査人口

各年10月1日現在(単位:人・%)

区 分	世帯数	人 口			1世帯 平均人員	対前回調査 人口増減率
		総 数	男	女		
昭和30年	(6,729)	59,765	29,592	30,173	—	—
昭和35年	(9,275)	70,222	34,269	35,953	—	17.5
昭和40年	(10,532)	68,052	32,507	35,545	—	△ 3.1
昭和45年	(11,465)	67,047	32,013	35,034	—	△ 1.5
昭和50年	(12,829)	67,430	32,350	35,080	—	0.6
昭和55年	(14,287)	68,738	32,736	36,002	—	1.9
昭和60年	19,357	67,033	31,534	35,499	3.5	△ 2.5
平成 2年	19,321	63,843	29,720	34,123	3.3	△ 4.8
平成 7年	20,369	63,383	29,453	33,930	3.1	△ 0.7
平成12年	21,412	63,208	29,336	33,872	3.0	△ 0.3
平成17年	22,067	62,181	28,584	33,597	2.8	△ 1.6
平成22年	21,277	58,421	26,609	31,812	2.7	△ 6.0

※ 昭和30年～平成12年までは、旧五所川原市、旧金木町、旧市浦村の合計値、ただし、( )内は旧五所川原市のみの数値である。

資料:国勢調査

### 3. 国勢調査による年齢別(5才階級)男女別人口比較

各年10月1日現在(単位:人・%)

区 分	平成17年人口			平成22年人口			増 減(平成17～22年)						
	総 数	男	女	総 数	男	女	実 数			増 減 率			
							総 数	男	女	総 数	男	女	
総 人 口	62,181	28,584	33,597	58,421	26,609	31,812	△ 3,760	△ 1,975	△ 1,785	△ 6.05	△ 6.91	△ 5.31	
幼 年 人 口	総 数	8,610	4,404	4,206	7,334	3,719	3,615	△ 1,276	△ 685	△ 591	△ 14.82	△ 15.55	△ 14.05
	0～4	2,450	1,241	1,209	1,879	949	930	△ 571	△ 292	△ 279	△ 23.31	△ 23.53	△ 23.08
	5～9	2,993	1,529	1,464	2,476	1,252	1,224	△ 517	△ 277	△ 240	△ 17.27	△ 18.12	△ 16.39
	10～14	3,167	1,634	1,533	2,979	1,518	1,461	△ 188	△ 116	△ 72	△ 5.94	△ 7.10	△ 4.70
生 産 年 齢 人 口	総 数	38,014	17,924	20,090	34,861	16,533	18,328	△ 3,153	△ 1,391	△ 1,762	△ 8.29	△ 7.76	△ 8.77
	15～19	3,052	1,562	1,490	2,753	1,433	1,320	△ 299	△ 129	△ 170	△ 9.80	△ 8.26	△ 11.41
	20～24	2,460	1,183	1,277	1,888	873	1,015	△ 572	△ 310	△ 262	△ 23.25	△ 26.20	△ 20.52
	25～29	3,187	1,590	1,597	2,561	1,273	1,288	△ 626	△ 317	△ 309	△ 19.64	△ 19.94	△ 19.35
	30～34	3,645	1,704	1,941	3,152	1,556	1,596	△ 493	△ 148	△ 345	△ 13.53	△ 8.69	△ 17.77
	35～39	3,710	1,690	2,020	3,531	1,644	1,887	△ 179	△ 46	△ 133	△ 4.82	△ 2.72	△ 6.58
	40～44	4,163	2,004	2,159	3,683	1,675	2,008	△ 480	△ 329	△ 151	△ 11.53	△ 16.42	△ 6.99
	45～49	4,345	1,995	2,350	4,065	1,943	2,122	△ 280	△ 52	△ 228	△ 6.44	△ 2.61	△ 9.70
	50～54	4,735	2,250	2,485	4,149	1,882	2,267	△ 586	△ 368	△ 218	△ 12.38	△ 16.36	△ 8.77
	55～59	4,687	2,203	2,484	4,578	2,158	2,420	△ 109	△ 45	△ 64	△ 2.33	△ 2.04	△ 2.58
60～64	4,030	1,743	2,287	4,501	2,096	2,405	471	353	118	11.69	20.25	5.16	
高 年 齢 人 口	総 数	15,553	6,254	9,299	16,226	6,357	9,869	673	103	570	4.33	1.65	6.13
	65～69	4,359	1,922	2,437	3,817	1,629	2,188	△ 542	△ 293	△ 249	△ 12.43	△ 15.24	△ 10.22
	70才以上	11,194	4,332	6,862	12,409	4,728	7,681	1,215	396	819	10.85	9.14	11.94
不 詳	4	2	2	0	0	0	△ 4	△ 2	△ 2	-	-	-	

資料:国勢調査



#### 4. 住民登録による年齢別人口

平成26年3月末現在(単位:人)

年齢別	計	男	女	年齢別	計	男	女	年齢別	計	男	女
0	327	172	155	40	726	367	359	80	712	297	415
1	386	203	183	41	735	359	376	81	715	276	439
2	369	183	186	42	748	342	406	82	630	256	374
3	376	188	188	43	721	329	392	83	573	199	374
4	366	175	191	44	780	356	424	84	445	149	296
5	412	191	221	45	767	365	402	85	419	127	292
6	366	192	174	46	792	374	418	86	402	117	285
7	388	201	187	47	735	336	399	87	291	79	212
8	429	222	207	48	748	338	410	88	286	92	194
9	492	251	241	49	818	406	412	89	236	71	165
10	451	226	225	50	833	405	428	90	158	39	119
11	515	256	259	51	835	416	419	91	130	36	94
12	588	299	289	52	858	421	437	92	106	14	92
13	564	307	257	53	870	398	472	93	101	20	81
14	606	293	313	54	840	415	425	94	73	10	63
15	590	297	293	55	867	399	468	95	47	13	34
16	610	313	297	56	906	443	463	96	30	6	24
17	632	324	308	57	864	392	472	97	36	6	30
18	494	237	257	58	840	383	457	98	20	3	17
19	523	256	267	59	903	438	465	99	20	3	17
20	497	231	266	60	946	468	478	100～	25	1	24
21	476	240	236	61	1,004	497	507				
22	444	233	211	62	963	427	536	合計	58,602	27,041	31,561
23	375	204	171	63	1,085	542	543				
24	422	196	226	64	1,061	514	547				
25	470	222	248	65	863	395	468				
26	456	219	237	66	970	452	518				
27	454	246	208	67	915	429	486				
28	493	237	256	68	500	199	301				
29	512	251	261	69	673	279	394				
30	570	284	286	70	770	321	449				
31	564	294	270	71	807	354	453				
32	574	290	284	72	860	370	490				
33	606	303	303	73	755	323	432				
34	600	311	289	74	655	264	391				
35	618	312	306	75	686	264	422				
36	653	309	344	76	947	388	559				
37	693	349	344	77	711	292	419				
38	683	327	356	78	742	291	451				
39	717	350	367	79	687	282	405				

資料:市住民基本台帳

## 5. 人口移動の状況(当市と県内各地域間)

各年度末現在(単位:人)

市 町 村	平成 23 年度		平成 24 年度		平成 25 年度	
	転 入	転 出	転 入	転 出	転 入	転 出
青 森 市	177	242	209	261	199	243
弘 前 市	116	193	125	215	150	187
八 戸 市	36	49	39	39	27	36
黒 石 市	14	9	24	21	30	21
十 和 田 市	21	33	20	19	18	22
三 沢 市	8	5	15	5	4	10
む つ 市	24	19	12	20	29	27
つ が る 市	185	97	171	139	185	134
平 川 市	11	6	9	12	5	12
東 津 軽 郡	6	7	9	13	13	12
中 津 軽 郡	0	0	0	0	0	1
南 津 軽 郡	14	21	16	32	16	24
上 北 郡	20	20	17	23	20	21
下 北 郡	1	0	4	1	8	2
三 戸 郡	10	8	12	6	3	8
鱒ヶ沢町	41	18	27	23	46	19
深 浦 町	23	5	13	14	31	23
板 柳 町	33	17	32	43	22	24
中 泊 町	84	29	86	38	89	37
鶴 田 町	47	54	41	55	42	53
職権記載、消除	17	16	123	10	6	3
計	888	848	1,004	989	943	919

資料:市市民課

## 6. 人口移動の状況（当市と各県間）

各年度末現在(単位:人)

都道府県	平成 23 年度		平成 24 年度		平成 25 年度	
	転 入	転 出	転 入	転 出	転 入	転 出
青 森 県	871	832	881	979	937	916
北 海 道	61	51	52	51	76	83
岩 手 県	37	57	28	47	22	33
宮 城 県	63	100	61	107	59	116
秋 田 県	25	41	21	16	31	36
山 形 県	7	16	9	13	12	22
福 島 県	15	11	30	12	14	23
茨 城 県	7	17	7	22	9	19
栃 木 県	10	8	7	7	8	15
群 馬 県	16	15	17	13	10	21
埼 玉 県	49	66	53	83	40	83
千 葉 県	39	66	45	68	33	56
東 京 都	132	175	120	190	142	176
神 奈 川 県	66	119	69	79	75	96
新 潟 県	9	2	7	10	7	6
岐 阜 県	3	2	3	7	6	9
長 野 県	2	5	5	11	2	15
静 岡 県	16	11	5	19	8	21
愛 知 県	16	34	24	27	21	44
京 都 府	3	1	0	4	4	2
大 阪 府	6	7	1	16	7	3
沖 縄 県	0	0	1	1	0	0
そ の 他	37	48	31	67	25	38
国 外	11	10	52	27	41	19
計	1,501	1,694	1,529	1,876	1,589	1,852

資料:市市民課

## 7. 地区別人口

地 域 名	平成 22 年		平成 23 年		平成 24 年		平成 25 年		平成 26 年	
	世帯数	人 口	世帯数	人 口	世帯数	人 口	世帯数	人 口	世帯数	人 口
栄 町	132	293	132	289	139	293	134	292	144	302
田 町	222	458	230	467	231	470	216	449	210	434
蓮 沼	375	822	379	819	370	803	372	778	371	771
不 魚 住	40	92	38	83	38	81	36	76	38	78
元 町	214	453	211	442	206	425	204	423	206	416
鎌 谷 町	392	794	402	814	407	839	393	798	395	807
烏 森	384	780	393	788	396	790	402	790	402	773
下 り 枝	135	313	—	—	—	—	—	—	—	—
八 重 菊	199	476	—	—	—	—	—	—	—	—
中 央	—	—	585	1,392	606	1,412	641	1,452	671	1,500
一 ツ 谷	696	1,630	707	1,624	713	1,644	735	1,643	745	1,633
新 町	73	159	70	153	67	148	64	144	66	148
柳 町	83	169	83	167	84	169	87	169	89	168
岩 木 町	86	152	88	157	93	166	97	174	100	177
川 端 町	120	215	121	212	126	210	114	185	105	166
本 町	52	114	56	117	53	112	49	107	47	101
布 屋 町	61	134	60	131	60	126	58	124	57	122
弥 生 町	42	62	40	58	41	59	42	60	38	54
東 町	25	47	24	45	22	41	20	37	19	36
大 町	34	73	26	63	28	67	27	63	32	69
旭 町	117	226	113	211	113	204	112	202	116	201
敷 島 町	131	270	134	272	135	272	127	257	129	252
雛 田	374	801	373	797	369	775	372	774	369	752
上 平 井 町	88	184	90	185	92	186	97	190	99	184
中 平 井 町	153	301	152	297	149	294	148	288	145	278
下 平 井 町	230	520	233	515	229	500	217	468	218	458
幾 世 森	211	414	213	423	215	423	212	425	207	415
寺 町	61	129	63	130	67	133	66	131	60	124
柏 原 町	74	143	76	141	74	140	83	147	83	144
錦 町	176	357	169	345	168	337	167	324	165	323
幾 島 町	136	276	133	272	131	267	140	277	133	261
末 広 町	150	318	153	323	151	321	149	314	150	309
新 宮 町	182	417	185	413	179	406	184	409	185	412
蘇 鉄	58	179	58	173	58	172	58	171	57	168
芭 蕉	181	439	181	415	178	402	182	407	177	384
小 曲	368	828	365	814	368	809	366	792	362	784
金 山	307	618	314	616	317	622	314	620	309	600
水 野 尾	131	363	130	362	125	359	129	344	129	346
米 田	161	435	165	449	170	465	175	467	180	467
唐 笠 柳	303	815	308	806	314	817	332	830	339	846
石 岡	326	780	324	770	329	765	334	748	350	785
吹 畑	126	304	125	313	127	325	127	317	125	306
漆 川	646	1,605	659	1,600	681	1,647	697	1,638	691	1,619
太 刀 打	318	847	324	855	331	843	337	837	344	841
一 野 坪	186	575	188	573	190	557	195	565	199	570
松 島 町	928	2,118	921	2,078	920	2,018	905	1,988	928	2,007

各年3月末現在(単位:世帯・人)

地 域 名	平成 22 年		平成 23 年		平成 24 年		平成 25 年		平成 26 年	
	世帯数	人 口	世帯数	人 口	世帯数	人 口	世帯数	人 口	世帯数	人 口
湊	562	1,285	366	788	367	776	355	744	360	738
姥 菫	576	1,576	596	1,599	623	1,650	650	1,719	661	1,739
稲 実	894	2,449	899	2,457	926	2,472	952	2,517	980	2,526
広 田	885	2,330	889	2,301	893	2,275	902	2,286	922	2,282
七 ツ 館	480	1,338	488	1,348	497	1,346	507	1,353	510	1,365
みどり町	1,233	3,041	1,236	3,008	1,235	2,974	1,247	2,943	1,248	2,899
新 宮	135	390	137	378	139	374	142	365	141	355
田 川	79	231	79	229	79	224	79	221	80	216
種 井	30	97	30	97	30	91	31	92	32	94
長 橋	227	639	234	649	245	668	247	668	250	674
川 山	209	609	208	589	213	578	216	562	216	552
沖 飯 詰	190	464	197	465	198	458	193	432	195	422
桜 田	52	145	50	136	53	141	55	147	55	144
若 葉	663	1,485	669	1,479	666	1,445	667	1,436	657	1,410
梅 田	338	806	339	797	340	770	336	763	330	750
中 泉	100	293	105	307	108	302	104	289	107	283
俵 元	66	193	67	181	65	170	64	169	64	165
原 子	158	446	158	437	163	431	160	420	159	413
羽野木沢	98	296	98	296	101	301	103	299	104	297
持子沢	92	267	92	262	94	255	92	248	90	242
高野	187	550	186	539	187	526	189	521	191	509
前田野目	186	456	186	456	181	452	176	433	173	420
浅井	88	218	89	212	85	201	87	196	84	192
福山	44	103	43	102	46	102	51	103	49	105
豊成	59	172	59	169	63	183	66	179	68	179
野里	114	335	114	326	115	323	116	318	112	311
神山	246	694	251	679	246	656	250	646	250	643
松野木	169	510	166	487	170	471	166	453	166	445
戸沢	84	206	85	200	89	196	90	195	91	193
飯詰	671	1,678	672	1,631	669	1,607	667	1,585	658	1,533
下岩崎	96	240	100	249	103	243	104	237	104	234
毘沙門	219	585	221	576	224	567	224	553	228	550
長富	176	471	175	466	181	460	178	445	176	424
藻川	296	968	309	961	309	942	303	920	301	906
鶴ヶ岡	203	570	209	561	208	554	204	537	204	532
高瀬	129	350	130	338	132	327	129	306	125	290
金木	2,042	4,900	2,083	4,863	2,079	4,766	2,079	4,694	2,070	4,582
川倉	322	792	322	782	324	772	324	766	324	757
藤枝	53	190	54	187	53	180	53	168	55	158
蒔田	81	278	82	267	80	255	79	246	79	241
神原	34	117	34	110	34	109	34	105	34	103
中柏木	100	276	103	275	103	275	96	261	98	261
嘉瀬	838	2,273	822	2,209	822	2,165	829	2,113	835	2,055
喜良市	621	1,629	616	1,593	612	1,549	608	1,511	608	1,488
相内	411	1,039	402	998	392	958	389	937	384	898
太田	78	198	78	194	77	181	74	169	75	168
磯松	156	379	158	373	156	361	154	350	151	339
脇元	134	283	131	274	131	273	134	263	134	251
十三	254	723	250	719	245	689	242	676	245	678
合 計	24,645	61,061	24,861	60,568	25,011	59,958	25,113	59,253	25,217	58,602

資料:市住民基本台帳

## 8. 国籍別外国人人口

(単位:人)

区 分	総 数	中 国	韓国及び朝鮮	米 国	フィリピン	そ の 他
平成21年度	122	65	21	4	18	14
平成22年度	116	61	23	5	16	11
平成23年度	101	43	24	8	15	11
平成24年度	113	50	23	7	13	20
平成25年度	89	34	22	8	12	13

資料:市市民課

## 9. 人口動態

平成24年10月1日～平成25年9月30日(単位:人)

区 分	自 然 動 態			社 会 動 態			増 減 (3)+(6)
	(1)出 生	(2)死 亡	(3) (1)-(2)	(4)転 入	(5)転 出	(6) (4)-(5)	
平成 21 年	381	685	△ 304	1,686	2,089	△ 403	△ 707
平成 22 年	380	712	△ 332	1,512	1,834	△ 322	△ 654
平成 23 年	371	747	△ 376	1,620	1,695	△ 75	△ 451
平成 24 年	356	781	△ 425	1,502	1,828	△ 326	△ 751
平成 25 年	352	763	△ 411	1,619	1,863	△ 244	△ 655

資料:人口移動統計調査

## 10. 産業別就業者数

平成22年10月1日現在(単位:人・%)

産業大分類	人 口	構成比
総 数	25,832	100.0
第一次産業	3,833	14.8
農 業	3,607	14.0
林 業	62	0.2
漁 業	164	0.6
第二次産業	5,231	20.3
鉱 業	17	0.1
建 設 業	2,822	10.9
製 造 業	2,392	9.3
第三次産業	16,501	63.9
電気・ガス・熱供給・水道業	102	0.4
情報通信業	87	0.3
運輸業, 郵便業	872	3.4
卸売業, 小売業	4,339	16.8
金融業, 保険業	469	1.8
不動産業, 物品賃貸業	219	0.8
学術研究, 専門・技術サービス業	392	1.5
宿泊業, 飲食サービス業	1,360	5.3
生活関連サービス業, 娯楽業	1,122	4.3
教育, 学習支援業	1,238	4.8
医療, 福祉	3,514	13.6
複合サービス事業	307	1.2
サービス業	1,330	5.1
公務	1,150	4.5
分類不能の産業	267	1.0

資料:国勢調査

11. 職業・年齢別(5才階級)・男女別15歳以上就業者数及び平均年齢

区分	年齢	総数	農業, 林業	漁業	鉱業, 砕石業, 砂利採取業	建設業	製造業	電気・ガス・熱供給・水道業	情報通信業	運輸業, 郵便業	卸売業, 小売業	金融業, 保険業
総数	15～19	175	1	0	0	18	23	1	2	3	39	3
	20～24	1,202	50	4	0	65	164	3	10	20	298	24
	25～29	1,889	83	9	0	177	210	4	16	51	388	53
	30～34	2,395	117	10	1	283	305	11	19	74	386	49
	35～39	2,709	125	15	0	286	332	14	13	81	521	61
	40～44	2,835	143	14	3	261	362	19	5	138	523	49
	45～49	3,173	240	15	2	326	342	17	5	151	552	74
	50～54	3,134	377	11	3	370	283	15	7	119	501	65
	55～59	3,112	547	17	3	504	177	16	3	112	405	44
	60～64	2,304	580	20	3	350	108	2	5	77	311	29
	65～69	1,187	431	19	0	112	37	0	2	37	158	12
	70～74	892	461	13	2	40	21	0	0	8	145	5
	75～79	550	350	10	0	20	17	0	0	0	68	0
	80～84	220	131	5	0	8	10	0	0	1	33	1
	85以上	55	33	2	0	2	1	0	0	0	11	0
	計	25,832	3,669	164	17	2,822	2,392	102	87	872	4,339	469
平均年齢	47.6	60.0	54.4	53.4	48.3	42.6	44.1	37.3	47.1	45.5	43.9	
男	15～19	87	1	-	-	16	12	1	-	2	19	1
	20～24	567	41	3	-	60	103	2	6	14	114	7
	25～29	1,007	64	7	-	161	148	4	8	37	186	12
	30～34	1,310	82	9	1	245	215	9	9	59	180	16
	35～39	1,381	74	14	-	254	216	12	5	72	218	18
	40～44	1,420	85	9	3	214	220	18	4	123	216	11
	45～49	1,623	137	9	1	284	221	16	5	137	206	20
	50～54	1,568	194	7	3	324	161	12	5	101	200	24
	55～59	1,716	308	8	3	444	86	15	1	92	166	25
	60～64	1,340	344	11	3	312	59	2	4	72	155	16
	65～69	646	216	11	-	93	16	-	1	34	77	8
	70～74	515	254	7	1	36	13	-	-	8	78	4
	75～79	332	211	10	-	17	9	-	-	-	35	-
	80～84	145	87	5	-	6	9	-	-	1	16	-
	85以上	33	21	2	-	-	-	-	-	-	5	-
	計	13,690	2,119	112	15	2,466	1,488	91	48	752	1,871	162
平均年齢	48.2	59.4	53.5	52.6	48.2	41.7	44.3	39.2	47.6	46.0	47.4	
女	15～19	88	-	-	-	2	11	-	2	1	20	2
	20～24	635	9	1	-	5	61	1	4	6	184	17
	25～29	882	19	2	-	16	62	-	8	14	202	41
	30～34	1,085	35	1	-	38	90	2	10	15	206	33
	35～39	1,328	51	1	-	32	116	2	8	9	303	43
	40～44	1,415	58	5	-	47	142	1	1	15	307	38
	45～49	1,550	103	6	1	42	121	1	-	14	346	54
	50～54	1,566	183	4	-	46	122	3	2	18	301	41
	55～59	1,396	239	9	-	60	91	1	2	20	239	19
	60～64	964	236	9	-	38	49	-	1	5	156	13
	65～69	541	215	8	-	19	21	-	1	3	81	4
	70～74	377	207	6	1	4	8	-	-	-	67	1
	75～79	218	139	-	-	3	8	-	-	-	33	-
	80～84	75	44	-	-	2	1	-	-	-	17	1
	85以上	22	12	-	-	2	1	-	-	-	6	-
	計	12,142	1,550	52	2	356	904	11	39	120	2,468	307
平均年齢	47.0	60.8	56.1	59.0	49.0	44.1	42.7	35.0	44.0	45.2	42.0	

平成22年10月1日現在(単位:人)

区分	年齢	不動産業, 物品貸業	学術研究, 専門・技術サービス業	宿泊業, 飲食サービス業	生活関連サービス業, 娯楽業	教育, 学習支援業	医療, 福祉	複合サービス事業	サービス業	公務	分類不能の産業
総数	15～19	0	4	36	6	1	14	1	8	13	2
	20～24	7	8	107	77	28	232	12	42	32	19
	25～29	18	22	98	114	58	361	26	80	81	40
	30～34	29	41	112	130	92	431	30	124	110	41
	35～39	32	50	115	113	167	440	42	115	141	46
	40～44	23	46	131	105	222	417	49	159	137	29
	45～49	28	61	161	85	209	497	47	181	161	19
	50～54	18	40	137	114	179	475	49	184	173	14
	55～59	14	52	170	112	169	344	35	167	191	30
	60～64	21	39	163	100	68	174	14	152	73	15
	65～69	14	13	76	95	23	62	2	64	28	2
	70～74	6	10	38	52	11	35	0	34	6	5
	75～79	6	5	12	16	8	24	0	10	3	1
	80～84	3	0	4	3	3	6	0	8	1	3
	85以上	0	1	0	0	0	2	0	2	0	1
	計	219	392	1,360	1,122	1,238	3,514	307	1,330	1,150	267
平均年齢	46.7	47.1	46.5	46.6	46.4	43.3	43.9	48.2	45.9	41.4	
男	15～19	-	2	14	1	-	6	1	7	4	-
	20～24	3	6	37	31	14	60	5	30	22	9
	25～29	10	12	37	44	25	99	14	56	58	25
	30～34	11	26	42	60	48	104	16	76	79	23
	35～39	12	33	36	48	74	81	23	59	103	29
	40～44	11	27	33	36	110	71	29	80	101	19
	45～49	14	48	38	28	105	88	30	94	127	15
	50～54	9	25	34	32	77	91	32	102	129	6
	55～59	8	40	34	35	101	71	17	102	140	20
	60～64	9	32	41	36	49	40	9	90	45	11
	65～69	9	9	26	42	16	25	-	45	17	1
	70～74	4	8	14	25	9	24	-	25	3	2
	75～79	4	4	5	8	6	13	-	8	2	-
	80～84	3	-	3	1	3	4	-	5	1	1
	85以上	-	1	-	-	-	2	-	2	-	-
	計	107	273	394	427	637	779	176	781	831	161
平均年齢	48.9	48.3	45.0	46.4	47.7	43.8	44.3	48.4	45.9	41.5	
女	15～19	-	2	22	5	1	8	-	1	9	2
	20～24	4	2	70	46	14	172	7	12	10	10
	25～29	8	10	61	70	33	262	12	24	23	15
	30～34	18	15	70	70	44	327	14	48	31	18
	35～39	20	17	79	65	93	359	19	56	38	17
	40～44	12	19	98	69	112	346	20	79	36	10
	45～49	14	13	123	57	104	409	17	87	34	4
	50～54	9	15	103	82	102	384	17	82	44	8
	55～59	6	12	136	77	68	273	18	65	51	10
	60～64	12	7	122	64	19	134	5	62	28	4
	65～69	5	4	50	53	7	37	2	19	11	1
	70～74	2	2	24	27	2	11	-	9	3	3
	75～79	2	1	7	8	2	11	-	2	1	1
	80～84	-	-	1	2	-	2	-	3	-	2
	85以上	-	-	-	-	-	-	-	-	-	1
	計	112	119	966	695	601	2,735	131	549	319	106
平均年齢	44.6	44.5	47.1	46.7	45.1	43.1	43.4	47.9	45.7	41.2	

資料: 国勢調査



## 第3章 事業所

1. 産業別事業所数(国・公共企業体・地方公共団体含む)

7月1日現在(単位:件)

区分	総数 (事業内容 不詳含む)	農 林 漁 業	砂 利 採 取 業	石 業 ・ 砕 石 業	建 設 業	製 造 業	給 電 気 ・ 水 道 業	情 報 通 信 業	運 輸 業 ・ 郵 便 業	卸 売 業 ・ 小 売 業	金 融 ・ 保 険 業	物 品 賃 貸 業 ・ 不 動 産 業	技 術 サ ー ビ ス 業	学 術 研 究 ・ 専 門 ・ 技 術 サ ー ビ ス 業	飲 食 サ ー ビ ス 業 ・ 宿 泊 業	生 活 関 連 サ ー ビ ス 業 ・ 娯 楽 業	学 教 育 支 援 業	医 療 ・ 福 祉	複 合 サ ー ビ ス 事 業	サ ー ビ ス 業	公 務
平成21年	3,470 (3,513)	42	2	346	155	7	14	49	897	61	158	84	532	408	139	254	35	246	41		

資料:経済センサス-基礎調査

2. 産業別事業所数(民営のみ)

7月1日現在(単位:件)

区分	総数 (事業内容 不詳含む)	農 林 漁 業	砂 利 採 取 業	石 業 ・ 砕 石 業	建 設 業	製 造 業	給 電 気 ・ 水 道 業	情 報 通 信 業	運 輸 業 ・ 郵 便 業	卸 売 業 ・ 小 売 業	金 融 ・ 保 険 業	物 品 賃 貸 業 ・ 不 動 産 業	技 術 サ ー ビ ス 業	学 術 研 究 ・ 専 門 ・ 技 術 サ ー ビ ス 業	飲 食 サ ー ビ ス 業 ・ 宿 泊 業	生 活 関 連 サ ー ビ ス 業 ・ 娯 楽 業	学 教 育 支 援 業	医 療 ・ 福 祉	複 合 サ ー ビ ス 事 業	サ ー ビ ス 業	公 務
平成21年	3,359 (3,402)	38	2	346	155	3	14	49	897	61	157	81	531	404	101	243	35	242	—		

資料:経済センサス-基礎調査

3. 産業別従業者数(国・公共企業体・地方公共団体含む)

7月1日現在(単位:件)

区分	総 数	農 林 漁 業	砂 利 採 取 業	石 業 ・ 砕 石 業	建 設 業	製 造 業	給 電 気 ・ 水 道 業	情 報 通 信 業	運 輸 業 ・ 郵 便 業	卸 売 業 ・ 小 売 業	金 融 ・ 保 険 業	物 品 賃 貸 業 ・ 不 動 産 業	技 術 サ ー ビ ス 業	学 術 研 究 ・ 専 門 ・ 技 術 サ ー ビ ス 業	飲 食 サ ー ビ ス 業 ・ 宿 泊 業	生 活 関 連 サ ー ビ ス 業 ・ 娯 楽 業	学 教 育 支 援 業	医 療 ・ 福 祉	複 合 サ ー ビ ス 事 業	サ ー ビ ス 業	公 務
平成21年	25,178	379	9	2,739	2,172	131	67	891	5,195	744	497	406	2,434	1,406	1,290	3,733	284	1,808	993		

資料:経済センサス-基礎調査

4. 産業別従業者数(民営のみ)

7月1日現在(単位:件)

区分	総 数	農 林 漁 業	砂 利 採 取 業	石 業 ・ 砕 石 業	建 設 業	製 造 業	給 電 気 ・ 水 道 業	情 報 通 信 業	運 輸 業 ・ 郵 便 業	卸 売 業 ・ 小 売 業	金 融 ・ 保 険 業	物 品 賃 貸 業 ・ 不 動 産 業	技 術 サ ー ビ ス 業	学 術 研 究 ・ 専 門 ・ 技 術 サ ー ビ ス 業	飲 食 サ ー ビ ス 業 ・ 宿 泊 業	生 活 関 連 サ ー ビ ス 業 ・ 娯 楽 業	学 教 育 支 援 業	医 療 ・ 福 祉	複 合 サ ー ビ ス 事 業	サ ー ビ ス 業	公 務
平成21年	22,434	345	9	2,739	2,172	92	67	891	5,195	744	485	325	2,382	1,387	453	3,086	284	1,778	—		

資料:経済センサス-基礎調査

5. 事業所の概況（常用雇用者・経営組織別の全事業所数及び男女別従業者数）

平成21年7月1日現在

区 分	総 数				う ち 民 営			
	事業所数	従業者数 (注)	男	女	事業所数	従業者数 (注)	男	女
全 産 業	3,470	25,178	12,531	12,635	3,359	22,434	10,962	11,460
0人	1,223	1,949	967	982	1,223	1,949	967	982
1 ～ 4	1,283	4,424	2,189	2,235	1,257	4,373	2,146	2,227
5 ～ 9	473	3,781	1,822	1,959	456	3,673	1,758	1,915
10 ～ 19	294	4,492	2,334	2,146	263	4,069	2,073	1,984
20 ～ 29	76	1,955	1,084	871	64	1,672	920	752
30人以上	121	8,577	4,135	4,442	96	6,698	3,098	3,600
農 林 漁 業	42	379	262	117	38	345	234	111
0人	7	39	36	3	7	39	36	3
1 ～ 4	22	118	85	33	19	105	72	33
5 ～ 9	7	78	48	30	7	78	48	30
10 ～ 19	2	47	41	6	2	47	41	6
20 ～ 29	4	97	52	45	3	76	37	39
30人以上	-	-	-	-	-	-	-	-
鉱業，砕石業，砂利採取業	2	9	6	3	2	9	6	3
0人	-	-	-	-	-	-	-	-
1 ～ 4	2	9	6	3	2	9	6	3
5 ～ 9	-	-	-	-	-	-	-	-
10 ～ 19	-	-	-	-	-	-	-	-
20 ～ 29	-	-	-	-	-	-	-	-
30人以上	-	-	-	-	-	-	-	-
建 設 業	346	2,739	2,313	426	346	2,739	2,313	426
0人	78	152	127	25	78	152	127	25
1 ～ 4	151	645	527	118	151	645	527	118
5 ～ 9	62	548	466	82	62	548	466	82
10 ～ 19	38	670	572	98	38	670	572	98
20 ～ 29	11	318	275	43	11	318	275	43
30人以上	6	406	346	60	6	406	346	60
製 造 業	155	2,172	1,332	840	155	2,172	1,332	840
0人	43	79	49	30	43	79	49	30
1 ～ 4	54	206	123	83	54	206	123	83
5 ～ 9	25	205	126	79	25	205	126	79
10 ～ 19	16	264	137	127	16	264	137	127
20 ～ 29	8	207	91	116	8	207	91	116
30人以上	9	1,211	806	405	9	1,211	806	405
電気・ガス・熱供給・水道業	7	131	111	20	3	92	77	15
0人	-	-	-	-	-	-	-	-
1 ～ 4	2	4	4	-	-	-	-	-
5 ～ 9	-	-	-	-	-	-	-	-
10 ～ 19	3	44	40	4	2	32	29	3
20 ～ 29	1	23	19	4	-	-	-	-
30人以上	1	60	48	12	1	60	48	12
情 報 通 信 業	14	67	23	44	14	67	23	44
0人	2	5	4	1	2	5	4	1
1 ～ 4	9	29	14	15	9	29	14	15
5 ～ 9	1	5	2	3	1	5	2	3
10 ～ 19	2	28	3	25	2	28	3	25
20 ～ 29	-	-	-	-	-	-	-	-
30人以上	-	-	-	-	-	-	-	-
運 輸 業 ， 郵 便 業	49	891	750	141	49	891	750	141
0人	5	9	7	2	5	9	7	2
1 ～ 4	13	59	37	22	13	59	37	22
5 ～ 9	7	52	39	13	7	52	39	13
10 ～ 19	11	185	171	14	11	185	171	14
20 ～ 29	4	116	101	15	4	116	101	15
30人以上	9	470	395	75	9	470	395	75
卸 売 業 ， 小 売 業	897	5,195	2,268	2,915	897	5,195	2,268	2,915
0人	293	497	247	250	293	497	247	250
1 ～ 4	357	1,167	515	652	357	1,167	515	652
5 ～ 9	155	1,146	519	627	155	1,146	519	627
10 ～ 19	63	909	447	450	63	909	447	450
20 ～ 29	9	234	142	92	9	234	142	92
30人以上	20	1,242	398	844	20	1,242	398	844

平成21年7月1日現在(単位:人)

区 分	総 数				う ち 民 営			
	事業 所数	従業 者数	男	女	事業 所数	従業 者数	男	女
金融業, 保険業	61	744	274	470	61	744	274	470
0人	8	10	6	4	8	10	6	4
1 ~ 4	20	66	37	29	20	66	37	29
5 ~ 9	10	75	44	31	10	75	44	31
10 ~ 19	11	140	44	96	11	140	44	96
20 ~ 29	3	80	5	75	3	80	5	75
30人以上	9	373	138	235	9	373	138	235
不動産業, 物品賃貸業	158	497	239	258	157	485	228	257
0人	115	170	83	87	115	170	83	87
1 ~ 4	35	114	63	51	35	114	63	51
5 ~ 9	2	18	7	11	2	18	7	11
10 ~ 19	3	42	24	18	2	30	13	17
20 ~ 29	1	24	23	1	1	24	23	1
30人以上	2	129	39	90	2	129	39	90
学術研究, 専門・技術サービス業	84	406	276	130	81	325	205	120
0人	26	35	26	9	26	35	26	9
1 ~ 4	39	112	60	52	38	108	57	51
5 ~ 9	10	79	38	41	10	79	38	41
10 ~ 19	8	121	99	22	7	103	84	19
20 ~ 29	-	-	-	-	-	-	-	-
30人以上	1	59	53	6	-	-	-	-
宿泊業, 飲食サービス業	532	2,434	596	1,838	531	2,382	594	1,788
0人	207	344	94	250	207	344	94	250
1 ~ 4	230	834	198	636	230	834	198	636
5 ~ 9	58	466	70	396	58	466	70	396
10 ~ 19	27	410	122	288	27	410	122	288
20 ~ 29	5	123	50	73	5	123	50	73
30人以上	5	257	62	195	4	205	60	145
生活関連サービス業, 娯楽業	408	1,406	645	761	404	1,387	636	751
0人	261	354	145	209	261	354	145	209
1 ~ 4	99	290	117	173	96	287	115	172
5 ~ 9	22	204	112	92	22	204	112	92
10 ~ 19	17	257	129	128	16	241	122	119
20 ~ 29	5	121	38	83	5	121	38	83
30人以上	4	180	104	76	4	180	104	76
教育, 学習支援業	139	1,290	693	597	101	453	219	234
0人	55	69	14	55	55	69	14	55
1 ~ 4	31	89	36	53	30	86	35	51
5 ~ 9	14	103	39	64	7	57	18	39
10 ~ 19	21	293	141	152	5	74	42	32
20 ~ 29	6	146	79	67	-	-	-	-
30人以上	12	590	384	206	4	167	110	57
医療, 福祉	254	3,733	894	2,839	243	3,086	716	2,370
0人	39	51	33	18	39	51	33	18
1 ~ 4	65	213	68	145	64	212	68	144
5 ~ 9	68	550	117	433	65	534	113	421
10 ~ 19	49	752	115	637	48	740	115	625
20 ~ 29	11	268	63	205	10	239	62	177
30人以上	22	1,899	498	1,401	17	1,310	325	985
複合サービス事業	35	284	172	112	35	284	172	112
0人	2	4	1	3	2	4	1	3
1 ~ 4	23	84	35	49	23	84	35	49
5 ~ 9	5	41	30	11	5	41	30	11
10 ~ 19	2	21	16	5	2	21	16	5
20 ~ 29	1	34	24	10	1	34	24	10
30人以上	2	100	66	34	2	100	66	34
その他サービス業	246	1,808	943	865	242	1,778	915	863
0人	82	131	95	36	82	131	95	36
1 ~ 4	117	364	246	118	116	362	244	118
5 ~ 9	22	179	139	40	20	165	126	39
10 ~ 19	12	189	128	61	11	175	115	60
20 ~ 29	4	100	72	28	4	100	72	28
30人以上	9	845	263	582	9	845	263	582
公務	41	993	734	259	0	0	0	0
0人	-	-	-	-	-	-	-	-
1 ~ 4	14	21	18	3	-	-	-	-
5 ~ 9	5	32	26	6	-	-	-	-
10 ~ 19	9	120	105	15	-	-	-	-
20 ~ 29	3	64	50	14	-	-	-	-
30人以上	10	756	535	221	-	-	-	-

(注) 男女別の不詳も含む。

資料:経済センサス-基礎調査

## 第4章 農林業

### 1. 農家数

2月1日現在(単位:戸)

区 分	総 数	自給的農家	販 売 農 家			
			専業農家	兼業農家	農 家	
					第一種	第二種
平成17年	3,410	512	719	2,179	856	1,323
平成22年	2,912	500	861	1,551	569	982

※表は旧五所川原市、旧金木町、旧市浦村の合計値である。

資料:農林業センサス

### 2. 農家人口

2月1日現在(単位:人)

区 分	総 数	男	女	生 産 年 齢 人 口		
				総 数	男	女
平成22年	9,264	4,548	4,716	3,466	1,989	1,477

※表は旧五所川原市、旧金木町、旧市浦村の合計値である。

資料:農林業センサス

### 3. 年齢別世帯員数

2月1日現在(単位:人)

区 分	総 数	14歳以下	15～19歳	20～29歳	30～39歳	40～49歳	50～59歳	60歳以上
平成17年	11,819	1,103	663	1,117	965	1,627	1,866	4,478
平成22年	9,264	748	404	798	777	1,015	1,661	3,861

※表は旧五所川原市、旧金木町、旧市浦村の合計値である。

資料:農林業センサス

### 4. 経営耕地面積(販売農家)

2月1日現在(単位:ha)

区 分	総 面 積	田	畑	樹 園 地	対前回増減率
平成17年	7,140	6,098	326	716	△10.2
平成22年	7,122	6,200	280	642	△ 0.3

※表は旧五所川原市、旧金木町、旧市浦村の合計値である。

資料:農林業センサス

### 5. 経営耕地面積別農家数

2月1日現在(単位:ha・戸)

区 分	農家総数	自給的農家	販 売 農 家				
			0.5未満	0.5～1.0	1.0～3.0	3.0～5.0	5.0以上
平成22年	2,912	500	171	461	1,074	354	352

※表は旧五所川原市、旧金木町、旧市浦村の合計値である。

資料:農林業センサス

### 6. 家畜飼養家数及び頭羽数(販売農家)

2月1日現在(単位:戸・頭・羽)

区 分	乳 牛		肉 用 牛		豚		採卵鶏	
	農家数	頭 数	農家数	頭 数	農家数	頭 数	農家数	羽 数
平成17年	1	X	26	480	7	X	0	0
平成22年	0	0	19	457	3	1,062	0	0

※表は旧五所川原市、旧金木町、旧市浦村の合計値である。

資料:農林業センサス

## 7. 農地転用状況

(単位:㎡)

区 分	総 数		一 般 住 宅		倉 庫		私 道		そ の 他	
	件数	面積	件数	面積	件数	面積	件数	面積	件数	面積
平成21年	33	33,066	10	3,813	5	9,528	2	1,632	16	18,093
平成22年	24	20,581	8	2,815	4	1,925	2	916	10	14,925
平成23年	28	42,730	11	4,750	0	0	0	0	17	37,980
平成24年	33	23,058	9	2,631	3	2,188	1	268	20	17,971
平成25年	38	40,530	17	13,875	3	1,563	1	226	17	24,866

資料:市農業委員会

## 8. 森林の現況

各年4月1日現在(単位:ha)

区 分	総面積	民 有 林				国 有 林		
		総 数	人工林	天然林	無立木地	総 数	林野庁所管	官行造林
平成22年	22,126	5,993	2,513	3,428	52	16,133	16,121	12
平成23年	22,125	5,993	2,513	3,428	52	16,132	16,121	11
平成24年	22,125	5,993	2,513	3,428	52	16,132	16,121	11
平成25年	22,125	5,995	2,523	3,419	53	16,130	16,119	11
平成26年	22,125	5,995	2,524	3,419	52	16,130	16,119	11

資料:市農林水産課

## 9. 農作物の作付け面積・収穫量

各年9月1日現在(単位:ha・t)

区 分		平成21年	平成22年	平成23年	平成24年	平成25年
水 陸 稲	作付面積	4,520	4,920	4,624	4,491	4,702
	収 穫 量	27,520	29,597	28,160	27,710	30,563
小 麦	作付面積	540	479	439	325	244
	収 穫 量	1,026	709	566	445	514
ばれいしょ	作付面積	28	29	30	27	19
	収 穫 量	641	441	446	416	231
豆 類	作付面積	547	505	560	538	303
	収 穫 量	930	705	784	758	309
り ん ご	作付面積	942	940	936	936	936
	収 穫 量	20,300	20,900	17,035	20,872	19,281
葉 茎 菜 類	作付面積	24	5	3	2	0.7
	収 穫 量	540	51	50	16	14
根 菜 類	作付面積	55	23	23	30	8
	収 穫 量	1,045	112	87	174	51
果 菜 類	作付面積	125	27	25	21	17.1
	収 穫 量	3,633	1,519	1,663	1,561	1,237
飼 料 作 物	作付面積	166	129	149	164	165
	収 穫 量	4,797	3,714	4,289	4,592	4,620

資料:市農林水産課

# 第5章 水産業



### 1. 経営組織別経営体

11月1日現在(単位:経営体)

区 分	総 数	個 人	団 体				
			会 社	漁 業 協同組合	漁 業 生産組合	共同経営	官公庁 学 校 試験場
平成20年	19	19	0	0	0	0	0
平成25年	4	4	0	0	0	0	0

資料:漁業センサス

### 2. 専兼業別個人漁業経営体数

11月1日現在(単位:経営体)

区 分	総 数	専 業	兼 業	
			自営漁業が主	自営漁業が従
平成20年	19	9	2	8
平成25年	4	3	1	0

資料:漁業センサス

### 3. 漁業就業者数

11月1日現在(単位:人)

区 分	総 数	自営のみ	漁業雇われ
平成20年	34	26	8
平成25年	5	5	0

資料:漁業センサス

### 4. トン数規模別漁船隻数

11月1日現在(単位:隻)

区 分	総 数	無動力船	船外機 付 船	動 力 船						
				計	3 トン 未 満	3~ 5トン	5~ 10トン	10~ 50トン	50~ 100トン	100 トン 以 上
平成20年	28	1	15	12	5	4	2	1	0	0
平成25年	5	0	3	2	1	1	0	0	0	0

資料:漁業センサス

### 5. 漁港別漁業協同組合員数等

各年12月31日現在(単位:人・経営体数)

区 分	漁港名	漁港地区内所在漁業協同組合				漁業経営体数
		組合名	総 数	正組合数	准組合数	
平成20年	十 三	十三漁協	248	170	78	167
	脇 元	脇元漁協	78	50	28	78
平成21年	十 三	十三漁協	251	169	82	163
	脇 元	脇元漁協	75	50	25	75
平成22年	十 三	十三漁協	298	215	83	215
	脇 元	脇元漁協	51	23	28	40
平成23年	十 三	十三漁協	296	210	86	206
	脇 元	脇元漁協	53	15	38	53
平成24年	十 三	十三漁協	285	209	76	206
	脇 元		48	27	21	48

資料:漁港港勢調査

6. 漁港別登録漁船隻数及び総トン数

各年12月31日現在(単位:隻・トン)

区分	漁港名	総数		動力漁船												無動力漁船	
				計		3トン未満		3~5トン		5~10トン		10~20トン		20トン以上			
		隻数	総トン数	隻数	総トン数	隻数	総トン数	隻数	総トン数	隻数	総トン数	隻数	総トン数	隻数	総トン数	隻数	総トン数
平成20年	十三	216	249.8	216	249.8	204	197.3	10	40.7	2	11.8	0	0.0	0	0.0	0	0.0
	脇元	43	58.0	43	58.0	40	30.9	2	7.2	0	0.0	1	19.9	0	0.0	0	0.0
	計	259	307.8	259	307.8	244	228.2	12	47.9	2	11.8	1	19.9	0	0.0	0	0.0
平成21年	十三	198	245.9	198	245.9	186	190.0	9	37.1	3	18.8	0	0.0	0	0.0	0	0.0
	脇元	46	60.4	46	60.4	43	33.3	2	7.2	0	0.0	1	19.9	0	0.0	0	0.0
	計	244	306.3	244	306.3	229	223.3	11	44.3	3	18.8	1	19.9	0	0.0	0	0.0
平成22年	十三	198	245.5	198	245.5	186	189.6	9	37.1	3	18.8	0	0.0	0	0.0	0	0.0
	脇元	41	34.4	41	34.4	39	27.2	2	7.2	0	0.0	0	0.0	0	0.0	0	0.0
	計	239	279.9	239	279.9	225	216.8	11	44.3	3	18.8	0	0.0	0	0.0	0	0.0
平成23年	十三	193	232.9	193	232.9	184	187.8	6	26.2	3	18.9	0	0.0	0	0.0	0	0.0
	脇元	38	32.9	38	32.9	36	25.7	2	7.2	0	0.0	0	0.0	0	0.0	0	0.0
	計	231	265.8	231	265.8	220	213.5	8	33.4	3	18.9	0	0.0	0	0.0	0	0.0
平成24年	十三	193	232.9	193	232.9	184	187.8	6	26.2	3	18.9	0	0.0	0	0.0	0	0.0
	脇元	38	32.9	38	32.9	36	25.7	2	7.2	0	0.0	0	0.0	0	0.0	0	0.0
	計	231	265.8	231	265.8	220	213.5	8	33.4	3	18.9	0	0.0	0	0.0	0	0.0

資料:漁港港勢調査

7. 漁港別属人漁獲・陸揚量、陸揚金額等

各年12月31日現在(単位:トン・百万円・%)

区分	漁港名	属人漁獲量	属地陸揚量			陸上搬入量	属地陸揚金額			1日当たり最大陸揚量		属地陸揚量比率			出荷先別配分比率		
			総数	海面漁業	海面養殖業		総額	海面漁業	海面養殖業	月	陸揚量	地元	外来	運搬船	県外	県内	地元
平成20年	十三	917.6	917.6	917.6	0	0	834	834	0	10	7.6	100.0	0.0	0.0	84.7	13.3	2.0
	脇元	6.7	6.7	6.7	0	0	5	5	0	6	0.1	100.0	0.0	0.0	0.0	4.5	95.5
平成21年	十三	883.3	883.3	883.3	0	0	687	687	0	9	6.2	100.0	0.0	0.0	85.1	12.9	2.0
	脇元	7.8	7.8	7.8	0	0	6	6	0	7	2.2	100.0	0.0	0.0	0.0	3.8	96.2
平成22年	十三	982.8	982.8	982.8	0	0	754	754	0	9	5.4	100.0	0.0	0.0	84.9	13.1	2.0
	脇元	0.2	0.2	0.2	0	0	1	1	0	7	0.2	100.0	0.0	0.0	0.0	50.0	50.0
平成23年	十三	1,426.2	1,426.2	1,426.2	0	0	919	919	0	6	8.7	100.0	0.0	0.0	87.7	10.9	1.4
	脇元	1.6	1.6	1.6	0	0	1	1	0	7	0.2	100.0	0.0	0.0	0.0	100.0	0.0
平成24年	十三	1,250.4	1,250.4	1,250.4	0	0	900	900	0	6	8.7	100.0	0.0	0.0	90.3	8.4	1.3
	脇元	2.2	2.2	2.2	0	2.2	2	2	0	8	0.1	100.0	0.0	0.0	0.0	100.0	0.0

資料:漁港港勢調査

8. 漁港別魚種別陸揚量

各年12月31日現在(単位:トン)

区分	漁港名	総数	主要魚種別陸揚量									
			魚種	数量	魚種	数量	魚種	数量	魚種	数量	魚種	数量
平成20年	十三	917.6	しじみ	855.5	その他のいか類	17.8	ひらめ	13.1	かいらい類	8.6	ほっけ	4.0
	脇元	6.7	うに類	4.2	わかめ類	1.0	ぶり類	0.7	あわび類	0.5	さわら類	0.2
平成21年	十三	883.3	しじみ	826.0	まだら	23.1	かいらい類	9.3	ひらめ	6.6	たこ類	4.1
	脇元	7.8	うに類	4.0	するめいか	3.1	あわび類	0.3	まだい	0.2	ぶり類	0.1
平成22年	十三	982.8	しじみ	953.4	まだら	8.6	かいらい類	4.2	ひらめ	3.6	その他のいか類	2.9
	脇元	0.2	あわび類	0.2								
平成23年	十三	1,426.2	しじみ	1,399.0	まだら	6.1	ひらめ	4.6	はぎ類	3.3	かいらい類	3.0
	脇元	1.6	つぶ	1.5	あわび類	0.1						
平成24年	十三	1,250.4	しじみ	1,220.3	まだら	9.9	かいらい類	8.2	ひらめ	3.3	その他のいか類	3.0
	脇元	2.2	つぶ	1.8	あわび類	0.3	なまこ類	0.1				

資料:漁港港勢調査

## 第6章 工業

### 1. 工業の推移

各年12月31日現在(単位:事業所・人・万円)

区分	事業所数	従業者数			製造品出荷額等
		計	男	女	
平成20年	93	2,282	1,455	827	3,108,379
平成21年	75	1,676	1,185	491	2,088,275
平成22年	66	1,607	1,144	463	2,344,563
平成24年	67	1,523	1,075	448	1,987,983
平成25年	67	1,510	1,098	412	1,620,706

※従業者規模4人以上の事業所である。

資料:工業統計調査  
23年は調査なし

### 2. 経営組織・従業者規模別事業所数

各年12月31日現在(単位:事業所)

区分	総数	経営組織		従業者規模					
		法人	個人	4~9人	10~19人	20~29人	30~49人	50~99人	100人以上
平成20年	93	73	20	46	24	12	5	3	3
平成21年	75	64	11	34	24	7	6	2	2
平成22年	66	57	9	29	21	8	4	2	2
平成24年	67	55	12	35	18	6	4	2	2
平成25年	67	61	6	30	21	10	2	2	2

※従業者規模4人以上の事業所である。

資料:工業統計調査  
23年は調査なし

### 3. 製造品出荷額等の推移

各年12月31日現在(単位:万円)

区分	製造品の出荷額等の内訳				
	計	製造品出荷額	加工賃収入額	くず及び廃物の出荷額	その他収入額
平成20年	3,108,379	2,837,563	191,452	—	79,364
平成21年	2,088,275	1,840,402	187,836	—	60,037
平成22年	2,344,563	2,098,078	181,829	—	64,656
平成24年	1,987,983	1,767,746	152,926	—	67,311
平成25年	1,620,706	1,368,617	190,139	18	61,932

※従業者規模4人以上の事業所である。

資料:工業統計調査  
23年は調査なし

## 第7章 商業・金融

### 1.卸・小売業の推移(飲食店を除く)

6月1日現在(単位:万円)

区 分	総 数			卸 売 業			小 売 業		
	商店数	従業者数	年間商品販売額	商店数	従業者数	年間商品販売額	商店数	従業者数	年間商品販売額
平成16年	780	4,835	10,755,723	127	963	4,575,540	653	3,872	6,180,183
平成19年	940	5,565	11,606,111	139	984	4,419,011	801	4,581	7,187,100

※平成16年は旧五所川原市のみの数値である。

資料:商業統計調査

### 2.法人・個人別、従業者規模別商店数

6月1日現在

区 分		経営組織別				従 業 者 規 模 別							
		計	法人	個人	その他	1~2人	3~4人	5~9人	10~19人	20~29人	30~49人	50~99人	100人以上
平成16年	商店数	780	412	365	3	298	186	185	77	16	11	4	3
	構成比(%)	100.0	52.8	46.8	0.4	38.2	23.8	23.7	9.9	2.1	1.4	0.5	0.4
平成19年	商店数	940	480	460	0	402	227	188	80	19	16	4	4
	構成比(%)	100.0	51.1	48.9	0.0	42.8	24.1	20.0	8.5	2.0	1.7	0.5	0.4

※平成16年は旧五所川原市のみの数値である。

資料:商業統計調査

### 3.産業中分類別商業状況

平成19年6月1日現在

産業分類	項 目	経営組織別			常時従業者数(人)	年間販売額(万円)	その他の収入額(万円)	売場面積(m <sup>2</sup> )
		計	法人	個人				
合 計		940	480	460	5,565	11,606,111	375,341	103,382
卸 売 業 計		139	101	38	984	4,419,011	149,397	—
小 売 業 計		801	379	422	4,581	7,187,100	225,944	103,382
	各種商品	1	1	0	198	X	—	X
	織物・衣服・身の回り品	110	74	36	389	540,020	X	17,175
	飲食料品	282	91	191	1,711	2,535,336	14,330	29,094
	自動車・自転車	58	34	24	403	986,096	147,154	2,443
	家具・じゅう器・機械器具	68	29	39	278	X	X	X
	その他	282	150	132	1,602	2,100,971	50,671	32,537

資料:商業統計調査

### 4.手形交換高

(単位:枚・千円)

区 分	手 形 交 換 高			不 渡 手 形 高			取 引 停 止 処 分		
	枚 数	金 額	1枚当り	枚 数	金 額	1枚当り	枚 数	金 額	1枚当り
平成21年	8,877	7,444,385	838	13	14,291	1,099	7	6,857	979
平成22年	11,270	8,619,295	764	7	11,499	1,642	2	509	254
平成23年	15,104	10,696,322	708	37	53,483	1,445	21	29,735	1,415
平成24年	14,948	10,609,008	709	19	41,006	2,158	2	704	352
平成25年	14,120	10,659,317	754	3	1,065	355	2	681	340

資料:五所川原手形交換所

## 第8章 所得・消費

# 1. 産業別市内総生産

(単位:百万円・%)

項 目	平成 22 年度	平成 23 年度	対前年度 増加率	平成23年度 構 成 比
産 業	127,523	131,415	3.1	82.5
農 業	5,537	6,359	14.8	4.0
林 業	55	57	3.6	0.0
水 産 業	642	875	36.3	0.5
鉱 業	136	73	△ 46.3	0.0
製 造 業	11,374	10,818	△ 4.9	6.8
建 設 業	10,560	14,638	38.6	9.2
電気・ガス・水道業	4,250	3,747	△ 11.8	2.4
卸 売 ・ 小 売 業	19,712	20,302	3.0	12.7
金 融 ・ 保 険 業	5,710	5,382	△ 5.7	3.4
不 動 産 業	23,860	23,471	△ 1.6	14.7
運 輸 業	4,560	4,594	0.7	2.9
情報通信業	1,511	1,458	△ 3.5	0.9
サ ー ビ ス 業	39,616	39,642	0.1	24.9
政府サービス生産者	24,555	24,548	△ 0.0	15.4
対家計民間非営利サービス生産者	3,613	3,886	7.6	2.4
小 計	155,692	159,849	2.7	100.3
輸入品に課される税・関税	392	406	3.6	0.3
(控 除) 総資本形成に係る消費税	764	884	15.7	0.6
市町村内総生産	155,320	159,371	2.6	100.0

※ 単位未満の端数処理のため、総数と内訳の計が一致しない場合がある。

資料:青森県市町村民経済計算



## 2. 市民所得の分配

(単位:百万円・%)

項 目	平成22年度	平成23年度	対前年度 増加率	平成23年度 構成比
1. 雇 用 者 報 酬	76,484	75,860	△ 0.8	63.1
(1)賃 金 ・ 俸 給	63,756	62,642	△ 1.7	52.1
(2)雇 主 の 現 実 社 会 負 担	9,062	9,453	4.3	7.9
(3)雇 主 の 帰 属 社 会 負 担	3,666	3,765	2.7	3.1
2. 財 産 所 得(非企業部門)	4,779	4,999	4.6	4.2
(1)一 般 政 府	△ 1,878	△ 1,637	12.8	△ 1.4
(2)家 計	6,423	6,403	△ 0.3	5.3
(3)対家計民間非営利団体	234	234	0.0	0.2
3. 企業所得(法人企業の分配所得受払後)	36,569	39,282	7.4	32.7
(1)民 間 法 人 企 業	19,839	22,502	13.4	18.7
(2)公 的 企 業	843	1,031	22.3	0.9
(3)個 人 企 業	15,887	15,749	△ 0.9	13.1
a 農 林 水 産 業	1,681	2,028	20.6	1.7
b そ の 他 の 産 業	3,809	3,299	△ 13.4	2.7
c 持 ち 家	10,396	10,423	0.3	8.7
市町村民所得	117,833	120,141	2.0	100.0

※ 単位未満の端数処理のため、総数と内訳の計が一致しない場合がある。

資料:青森県市町村民経済計算

## 3. 酒類消費の状況

(単位:kL)

区 分 \ 年 度	平成 21 年	平成 22 年	平成 23 年	平成 24 年	平成 25 年
総 量	948	932	935	904	879
清 酒	80	82	74	65	64
合 成 清 酒	7	7	7	6	5
焼 酎	83	75	78	74	75
ビ ー ル	479	452	439	428	408
果 実 酒	11	15	16	16	15
ウイスキー・ブランデー	6	7	7	8	7
そ の 他	282	294	314	307	305

資料:北五小売酒販組合

## 第9章 運輸・通信

## 1. 自動車登録台数

各年度末現在 (単位:台)

区 分		平成21年度	平成22年度	平成23年度	平成24年度	平成25年度	
貨物自動車		3,791	3,649	3,583	3,485	3,494	
乗合自動車		221	217	206	199	198	
乗 用 車	普通	自家用	6,354	6,324	6,330	6,341	6,420
		営業用	13	14	13	15	14
	小型	自家用	10,574	10,440	10,297	10,098	9,866
		営業用	100	98	98	91	91
特種用途車		764	757	735	701	690	
大型特殊自車		392	400	405	415	440	
軽 自 動 車	乗用	13,755	13,648	14,416	15,138	15,286	
	貨物	7,606	7,427	7,400	7,327	7,237	
	特殊	134	130	135	135	141	
二 輪 車	小型(251cc以上)	364	369	381	406	416	
	軽(126~250cc)	551	570	610	618	615	
原 動 機 付 自 転 車 等	原動機付自転車	50cc以下	2,706	2,559	2,416	2,276	2,131
		51~90cc	139	129	123	106	96
		91~125cc	106	113	113	121	127
	小型特殊	農耕用	1,336	1,347	1,374	1,382	1,408
		その他	352	359	374	407	455
計		49,258	48,550	49,009	49,261	49,125	

資料:東北運輸局青森運輸支局・市税務課

## 2. JR五所川原駅旅客数

(単位:人)

年 度	乗 車 人 数	
	総 数	1 日 平 均
平成21年度	313,173	858
平成22年度	315,201	863
平成23年度	329,293	899
平成24年度	326,322	894
平成25年度	330,325	905

資料:JR東日本秋田支社

### 3. 津軽五所川原駅の輸送状況

(単位:人)

区 分	乗 車 人 数		降 車 人 数	
	年 間	一日平均	年 間	一日平均
平成21年度	146,103	400	114,392	313
平成22年度	133,302	365	115,096	315
平成23年度	122,484	335	112,770	308
平成24年度	129,047	353	113,354	310
平成25年度	130,264	356	112,820	309

資料:津軽鉄道(株)

### 4. テレビ受信契約状況

(単位:件)

区 分	放 送 受 信 契 約 数	衛 星 契 約 数 (再 掲)
平成21年度	19,745	6,427
平成22年度	20,104	6,839
平成23年度	20,235	7,175
平成24年度	20,242	7,478
平成25年度	20,465	7,890

資料:NHK青森放送局

### 5. 電話施設数・ISDN・ADSL・光ファイバー契約数

3月31日現在(単位:件)

区 分	加入電話	ISDN 64	ISDN 1500	フレッツADSL	フレッツ光
平成21年度	20,556	1,795	13	2,925	3,330
平成22年度	19,792	1,685	16	2,809	4,042
平成23年度	19,007	1,555	19	2,699	4,684
平成24年度	17,295	1,392	11	2,042	5,746
平成25年度	15,283	1,169	11	1,035	7,520

※契約数には事務用・住宅用及びライトを含む

資料:NTT東日本-東北 青森支店

## 第10章 建設・電気・水道

## 1. 木造用途別課税家屋

各年1月1日現在(単位:棟・㎡)

種 別	平成 22 年		平成 23 年		平成 24 年		平成 25 年		平成 26 年	
	棟 数	床 面 積	棟 数	床 面 積	棟 数	床 面 積	棟 数	床 面 積	棟 数	床 面 積
総 数	41,075	4,097,986	41,084	4,103,687	41,136	4,109,483	41,128	4,111,582	40,153	4,117,262
専 用 住 宅	20,795	2,500,887	20,835	2,508,184	20,901	2,517,419	20,963	2,527,345	20,745	2,537,520
共同住宅・寄宿舎	549	136,964	553	138,301	558	139,323	558	139,125	559	141,360
併 用 住 宅	2,017	334,664	2,002	331,441	1,981	328,611	1,963	325,378	2,005	331,018
農 家 住 宅	667	82,986	664	82,723	662	82,449	655	81,447	639	79,739
旅館・ホテル・料亭	134	22,365	135	22,515	131	20,753	130	20,187	129	19,920
事務所・銀行・店舗	702	86,863	705	88,127	713	88,914	711	88,201	711	89,179
劇 場 ・ 病 院	36	10,777	36	10,777	37	11,230	37	11,230	36	11,230
公 衆 浴 場	12	3,016	12	3,016	10	2,452	9	2,156	9	2,156
工 場 ・ 倉 庫	1,158	159,428	1,155	159,369	1,158	159,887	1,153	159,323	1,140	157,940
土 蔵	170	8,428	170	8,428	169	8,348	168	8,243	160	7,845
附 属 家	14,835	751,608	14,817	750,806	14,816	750,097	14,781	748,947	14,020	739,355

資料:市固定資産概要調書

## 2. 非木造用途別課税家屋

各年1月1日現在(単位:棟・㎡)

種 別	平成 22 年		平成 23 年		平成 24 年		平成 25 年		平成 26 年	
	棟 数	床 面 積	棟 数	床 面 積	棟 数	床 面 積	棟 数	床 面 積	棟 数	床 面 積
総 数	3,516	855,550	3,523	858,536	3,515	847,386	3,525	854,408	3,306	847,510
事務所・店舗 百貨店・銀行	386	283,010	385	282,461	376	264,253	379	272,206	372	271,097
住宅・アパート	468	112,406	467	111,637	469	112,260	475	113,307	474	112,940
ホテル・病院	46	53,734	48	54,956	48	54,956	48	54,956	48	54,956
工場・倉庫・市場	763	254,525	770	258,506	774	265,224	774	263,688	761	261,676
そ の 他	1,853	151,875	1,853	150,976	1,848	150,693	1,849	150,251	1,651	146,841

資料:市固定資産概要調書

### 3. 建築確認同意件数

(単位:件)

区 分	総 数		専用住宅		共同住宅		併用住宅	
	新 築	増 築	新 築	増 築	新 築	増 築	新 築	増 築
平成 21 年度	118	8	108	7	4	0	6	1
平成 22 年度	149	9	137	9	3	0	9	0
平成 23 年度	122	11	111	10	5	0	6	1
平成 24 年度	163	4	152	4	6	0	5	0
平成 25 年度	170	0	156	0	9	0	5	0

資料:五所川原地区消防事務組合

### 4. 市営住宅の概況

平成26年3月31日現在

団 地 名	戸 数	建築面積 (㎡)	敷地面積 (㎡)	構 造	建設年度
広 田 団 地	352	22,342.73	40,010.64	簡平、中耐3、中耐4	S51～S60
富 士 見 団 地	286	25,110.21	27,139.04	中耐3、中耐4	S62～H5
松 島 団 地	172	14,436.64	31,197.14	木2	H11～H17
新 宮 団 地	233	10,154.09	34,907.99	簡平、簡2	S45～S50
千 鳥 団 地	156	13,034.46	23,842.53	中耐3	H7～H10
若 松 団 地	3	97.20	1,099.22	木平	S40
金 木 団 地	73	3,433.40	14,132.92	簡2、木平	S53～H7
芦 野 団 地	82	2,822.70	12,978.48	簡平	S43～S45
金木駅裏第二団地	35	1,381.10	5,719.80	簡平	S48～S49
柏 木 団 地	11	492.70	3,358.44	簡平	S50～S51
雲雀ヶ丘団地	18	800.00	3,996.45	簡平	S50～S51
岬 団 地	7	304.50	1,851.51	簡平	S50
赤 坂 団 地	9	417.10	2,361.74	簡平	S51
朝 日 団 地	29	862.50	4,110.74	簡2	S52～S53
第二金木団地	54	3,196.50	12,629.08	簡2、木平	S56～H5
旭ヶ丘団地	28	945.00	4,129.02	簡平	S42
さくら団地	83	5,293.77	43,686.13	木平、木2	H18～H22
岩 井 団 地	28	1,989.90	9,016.75	木平	S56～H7

資料:市建築住宅課

## 5. 県営住宅の概況

平成26年3月31日現在

団地名	戸数	建築面積 (㎡)	敷地面積 (㎡)	構造	建設年度
松島	56	2,285.26	9,599.86	中耐3	H2～H4
新宮	102	5,929.37	25,024.24	木造1、木造2	H10～H14
広田	240	3,184.63	31,601.42	中耐4、中耐5	S51～S54

資料: 西北地域県民局地域整備部

## 6. 雇用促進住宅の概況

平成25年10月1日現在

団地名	戸数	建築面積(㎡)	敷地面積(㎡)	構造	建設年度
五所川原	80	777.50	5,718.09	鉄筋コンクリート5階建	S52

資料: SK総合住宅サービス協会仙台支所

## 7. 都市公園の概況

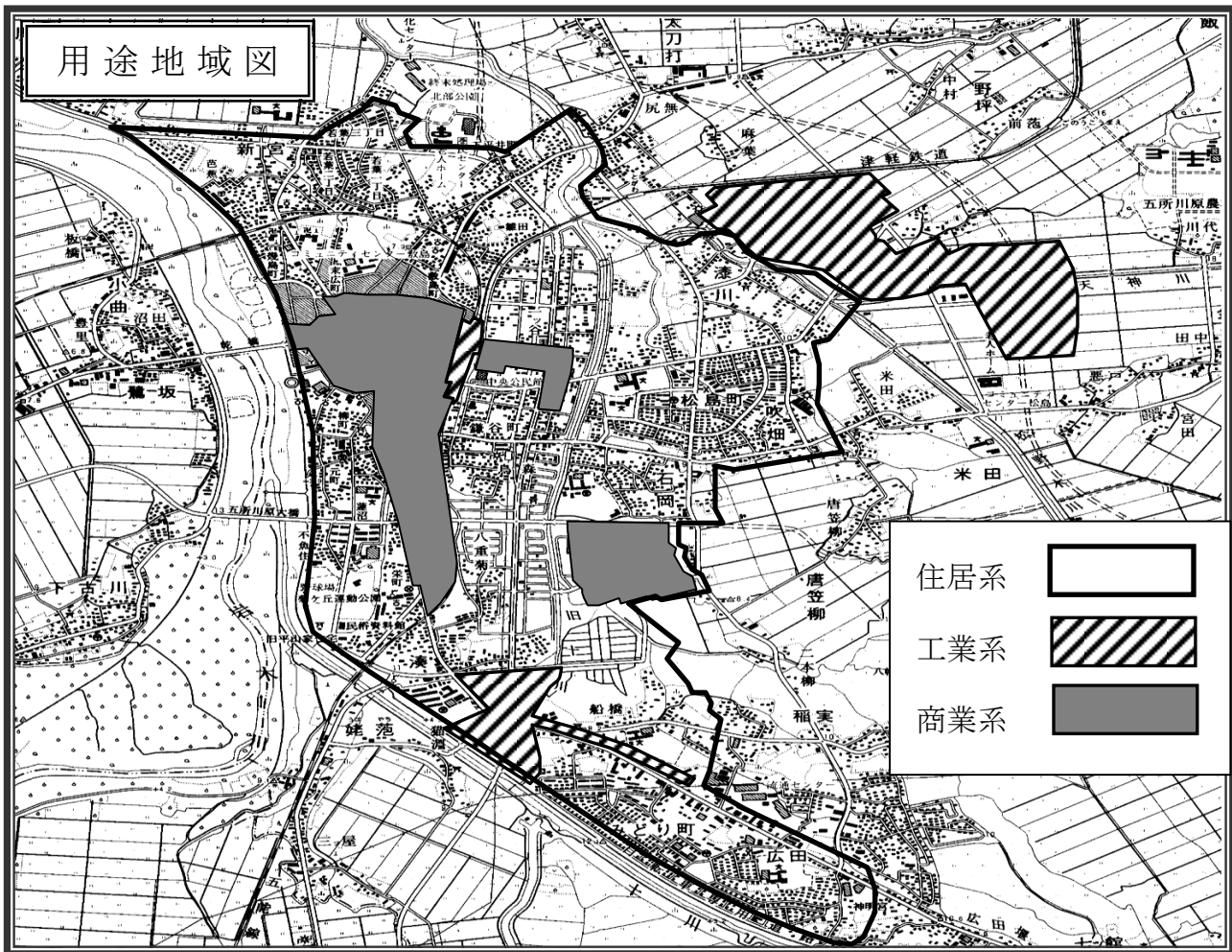
平成26年4月1日現在(単位: ㎡)

名称	所在地	面積	種別
柳町児童公園	字柳町5-1、字新町22他	7,500	街区公園
平和町児童公園	字蓮沼14	800	〃
ひまわり児童公園	字幾世森51	1,000	〃
松島団地児童公園	松島町7丁目61	6,500	〃
ひとつや児童公園	字一ツ谷512	5,000	〃
ふじまき児童公園	字一ツ谷553	4,500	〃
かまや児童公園	字鎌谷町512	2,600	〃
とがわ児童公園	字鎌谷町521	3,500	〃
ひなた児童公園	字一ツ谷526	1,800	〃
ひがし児童公園	字一ツ谷535	—	〃
ふじうら児童公園	みどり町8丁目39	2,400	〃
ふなはし児童公園	みどり町3丁目89	2,400	〃
やなぎぬま近隣公園	みどり町7丁目88他	10,000	近隣公園
北部公園	字幾世森地内	22,000	〃
狼野長根公園	大字持子沢字隠川695他	328,000	総合公園
五所川原運動公園	大字飯詰字狐野地内	130,000	運動公園
菊ヶ丘運動公園	字栄町他3地内	112,000	〃
津軽フラワーセンター	大字神山字殊ノ峰117他	180,000	風致公園
長者森平和公園	大字金山字千代鶴他	30,000	墓園
岩木川河川公園	字不魚住地先～大字藻川字蟹淵地先	455,000	都緑公園

※面積は、開設面積である。

資料: 市都市計画課





### 8. 都市計画用途地域別面積

平成25年8月1日現在(単位:ha・%)

区分	面積	構成比	指定年月日
都市計画区域	12,336	30.5	S50. 3.27
用途地域	735	100.0	
第1種低層住居専用地域	308	41.9	H 23. 1. 13
第2種低層住居専用地域	10	1.3	H 23. 1. 13
第1種中高層住居専用地域	63	8.6	H 23. 1. 13
第2種中高層住居専用地域	67	9.1	H 23. 1. 13
第1種住居地域	73	9.9	H 23. 1. 13
第2種住居地域	46	6.3	H 23. 1. 13
準住居地域	—	—	—
近隣商業地域(準防火地域指定)	50	6.8	H 23. 1. 13
商業地域(準防火地域指定)	38	5.2	H 23. 1. 13
準工業地域	19	2.6	H 23. 1. 13
工業地域	—	—	—
工業専用地域	61	8.3	H 23. 1. 13

※都市計画区域構成比は、行政区域面積に対する割合である。

資料:市都市計画課

## 9. 国道・県道の状況

各年4月1日現在(単位:km・%)

区 分	国 道				県 道			
	路線数	延 長	舗装済	舗装率	路線数	延 長	舗装済	舗装率
平成21年	2	65.36	65.36	100.00	24	116.29	110.31	94.86
平成22年	2	65.48	65.48	100.00	24	116.29	110.31	94.86
平成23年	2	65.48	65.48	100.00	24	116.33	111.44	95.80
平成24年	2	65.48	65.48	100.00	24	128.67	123.80	96.22
平成25年	2	65.48	65.48	100.00	24	127.68	127.68	100.00

資料: 西北地域県民局地域整備部

## 10. 市道の状況

各年4月1日現在(単位:km・%)

区 分	平 成 25 年				平 成 26 年			
	路線数	延 長	舗装済	舗装率	路線数	延 長	舗装済	舗装率
計	1,763	642.23	443.60	69.07	1,767	639.45	445.91	69.73
1 級	54	106.21	100.41	94.54	54	105.46	100.41	95.21
2 級	67	101.30	69.83	68.93	67	100.16	69.83	69.72
その他	1,642	434.72	273.36	62.88	1,646	433.83	275.67	63.54

資料: 市土木課

## 11. 給水状況

区 分	給水戸数 (戸)	給水人口 (人)	年間有収水量 (m <sup>3</sup> )	1日平均給水量 (m <sup>3</sup> )	1日一戸平均 給水量 (L)
平成21年度	22,025	55,242	5,038,408	15,366	698
平成22年度	22,076	54,928	5,065,186	15,809	716
平成23年度	22,141	54,516	5,003,527	16,003	723
平成24年度	22,206	53,891	5,013,946	15,900	716
平成25年度	22,203	53,312	4,921,997	15,798	712

資料:市上下水道部

## 12. 口径別給水戸数・有収水量

(単位:戸・m<sup>3</sup>)

区 分	年 度	口 径	口 径	口 径	口 径	口 径	口 径	口 径	口 径	口 径	計
		13mm	20mm	25mm	30mm	40mm	50mm	75mm	100mm	150mm	
給 水 戸 数	H21	19,194	2,302	313	42	87	75	11	1	0	22,025
	H22	19,138	2,401	323	44	84	74	11	1	0	22,076
	H23	19,083	2,515	326	44	88	73	11	1	0	22,141
	H24	18,981	2,675	334	44	88	72	11	1	0	22,206
	H25	18,809	2,835	342	45	86	72	12	2	0	22,203
年 間 有 収 水 量	H21	3,608,988	555,443	339,507	39,954	151,593	246,776	55,585	40,562	0	5,038,408
	H22	3,622,295	584,316	337,196	37,946	151,489	241,108	50,155	40,681	0	5,065,186
	H23	3,552,325	597,830	324,645	42,978	157,578	239,768	46,252	42,151	0	5,003,527
	H24	3,519,880	617,352	333,612	38,435	159,777	240,838	53,617	50,435	0	5,013,946
	H25	3,425,948	636,940	332,076	35,992	154,285	229,561	52,211	54,984	0	4,921,997

### 13. 電力・電灯契約数

各年度末現在(単位:口)

区 分	総 数	電 力							電 灯
		計	業務用	小 口	大 口	農 事	深 夜	その他	
平成21年度	42,724	4,573	205	3,433	5	38	537	355	38,151
平成22年度	42,644	4,479	202	3,350	4	39	527	357	38,165
平成23年度	42,729	4,405	202	3,271	4	40	523	365	38,324
平成24年度	42,759	4,351	212	3,206	4	46	503	380	38,408
平成25年度	42,674	4,291	211	3,147	4	44	491	394	38,383

資料:東北電力(株)五所川原営業所

### 14. 電力・電灯使用量

各年度末現在(単位:千kWh)

区 分	総 数	電 力							電 灯
		計	業務用	小 口	大 口	農 事	深 夜	その他	
平成21年度	329,623	207,119	72,537	36,629	88,093	4,957	2,515	2,388	122,504
平成22年度	343,682	216,019	72,329	39,211	95,205	4,278	2,465	2,531	127,663
平成23年度	327,879	204,165	64,452	36,563	93,298	4,562	2,414	2,876	123,714
平成24年度	322,887	198,235	69,594	36,149	82,364	4,754	2,337	3,037	124,652
平成25年度	317,863	194,822	69,565	35,690	79,947	4,784	2,257	2,579	123,041

資料:東北電力(株)五所川原営業所

### 15. 公共下水道施設状況

区 分	公 共 下 水 道 認 可 区 域 (ha)	処 理 区 域 (整備済み)			水 洗 化		下 水 管 渠 総 延 長 (m)	普及率(%)	水 洗 化 率(%)		汚 水 処 理 量 (千m <sup>3</sup> )
		面 積 (ha)	世 帯 数 (戸)	人 口 (人)	世 帯 数 (戸)	人 口 (人)		処 理 区 域 行 政 区 域 人 口 (人)	水 洗 化 処 理 区 域 世 帯 数 (戸)	人 口 (人)	
平 成 21年度	608	537	9,318	22,249	7,480	21,116	(37,807) 123,336	36.4	80.3	94.9	2,773
平 成 22年度	608	542	9,486	21,118	7,701	17,100	(37,909) 124,922	34.9	81.2	81.0	2,863
平 成 23年度	608	548	9,526	20,992	7,773	17,140	(38,037) 126,255	35.0	81.6	81.7	2,856
平 成 24年度	608	554	9,560	20,915	7,854	17,217	(38,152) 127,809	35.3	82.2	82.3	2,915
平 成 25年度	608	558	9,620	20,813	7,953	17,260	(38,340) 129,089	35.5	82.7	82.9	3,004

※1 五所川原地域が昭和59年4月23日、市浦地域が平成15年3月31日に供用開始。  
2 上段( )は雨水。

資料:市上下水道部

## 第11章 教育・文化・労働

1. 学校・幼稚園の現況

(単位：人)

区 分		平成25年5月1日現在							平成26年5月1日現在							
		学級数	児童・生徒数			教員数			学級数	児童・生徒数			教員数			
			計	男	女	計	男	女		計	男	女	計	男	女	
小 学 校	五所川原	16	414	201	213	27	10	17	14	365	181	184	23	8	15	
	南	15	318	167	151	24	8	16	14	285	139	146	22	6	16	
	栄	18	466	230	236	26	9	17	18	443	215	228	26	9	17	
	松島	7	163	85	78	12	5	7	7	143	71	72	12	5	7	
	中央	15	383	189	194	27	9	18	14	363	177	186	27	8	19	
	三輪	10	253	131	122	16	6	10	9	235	126	109	15	6	9	
	三好	5	50	26	24	8	3	5	5	51	31	20	8	3	5	
	東峰	8	150	74	76	13	5	8	8	148	76	72	13	5	8	
	いずみ	10	199	102	97	17	5	12	7	174	85	89	13	4	9	
	金木	10	257	123	134	16	7	9	10	245	123	122	16	7	9	
	嘉瀬	6	73	41	32	11	5	6	5	58	38	20	9	5	4	
喜良市	4	41	25	16	7	3	4	4	34	19	15	7	3	4		
市浦	8	96	54	42	14	5	9	8	88	52	36	14	5	9		
計	132	2,863	1,448	1,415	218	80	138	123	2,632	1,333	1,299	205	74	131		
中 学 校	五所川原第一	24	766	382	384	46	26	20	25	790	408	382	47	27	20	
	五所川原第二	3	90	50	40	10	7	3	3	85	43	42	10	8	2	
	五所川原第三	15	445	237	208	29	15	14	15	443	233	210	28	14	14	
	五所川原第四	6	111	57	54	18	11	7	7	117	61	56	17	10	7	
	金木	10	237	112	125	24	16	8	9	219	99	120	21	13	8	
	市浦	4	59	29	30	11	6	5	5	58	28	30	13	7	6	
計	62	1,708	867	841	138	81	57	64	1,712	872	840	136	79	57		
幼 稚 園	ひまわり	3	43	20	23	4	0	4	3	33	16	17	4	0	4	
	五所川原	3	45	22	23	8	1	7	4	49	24	25	9	1	8	
	聖心	4	58	22	36	5	0	5	4	58	22	36	5	0	5	
	富士	5	93	44	49	9	1	8	6	78	35	43	7	1	6	
	金木	4	27	12	15	7	1	6	4	31	14	17	7	1	6	
計	19	266	120	146	33	3	30	21	249	111	138	32	3	29		
高 等 学 校	全 日 制	五所川原	18	698	312	386	50	35	15	17	667	289	378	47	34	13
		五所川原農林	15	499	274	225	48	37	11	15	492	267	225	49	34	15
		五所川原工業	12	417	353	64	42	35	7	12	416	342	74	42	37	5
		金木	6	189	91	98	21	12	9	6	156	73	83	20	12	8
		五所川原第一	16	426	195	231	32	16	16	16	449	203	246	37	20	17
		五所川原商業	12	376	199	177	31	23	8	12	367	190	177	29	21	8
		計	79	2,605	1,424	1,181	224	158	66	78	2,547	1,364	1,183	224	158	66
	定 時 制	五所川原	4	33	14	19	8	5	3	3	29	13	16	8	5	3
金木・市浦		3	17	12	5	7	5	2	3	17	13	4	7	5	2	
計		7	50	26	24	15	10	5	6	46	26	20	15	10	5	
青森職業能力開発短期大学校		7	177	175	2	14	14	0	7	144	139	5	13	13	0	

※教員数は本務者のみ。

資料：青森県学校一覧、青森職業能力開発短期大学

## 2. 児童生徒の平均体位(平成25年度)

年 齢 (学年)		身 長 (cm)		体 重 (kg)		座 高 (cm)	
		男	女	男	女	男	女
6 歳 (小1年)	国	116.6	115.6	21.3	20.9	64.8	64.4
	県	117.1	116.6	22.1	21.7	65.2	64.9
	西北五	117.6	116.9	22.4	22.0	65.2	64.9
7 歳 (小2年)	国	122.4	121.6	23.9	23.5	67.6	67.3
	県	123.4	122.6	25.3	24.3	68.1	67.8
	西北五	123.9	124.1	25.3	25.1	68.1	68.4
8 歳 (小3年)	国	128.2	127.3	27.1	26.4	70.2	69.9
	県	129.4	129.2	29.0	28.4	70.9	70.9
	西北五	130.3	129.8	30.6	28.5	71.5	71.2
9 歳 (小4年)	国	133.6	133.6	30.4	30.0	72.6	72.8
	県	134.9	134.9	32.9	31.6	73.4	73.5
	西北五	135.0	134.9	32.1	31.4	73.4	73.8
10 歳 (小5年)	国	139.0	140.1	34.3	34.0	75.0	75.8
	県	140.0	141.7	35.6	35.9	75.5	76.7
	西北五	141.9	142.9	37.1	37.6	76.9	77.8
11 歳 (小6年)	国	145.0	146.8	38.3	39.0	77.6	79.3
	県	146.2	148.2	40.4	41.3	78.2	80.1
	西北五	146.6	149.8	41.6	42.8	79.0	80.7
12 歳 (中1年)	国	152.3	151.8	43.9	43.7	81.2	82.1
	県	154.0	152.6	46.4	45.5	81.7	82.0
	西北五	154.1	153.0	46.5	45.5	82.3	82.9
13 歳 (中2年)	国	159.5	154.8	48.8	47.1	84.8	83.8
	県	160.6	155.5	51.0	49.0	85.2	84.2
	西北五	161.3	155.8	53.4	49.1	85.6	84.4
14 歳 (中3年)	国	165.0	156.5	54.0	49.9	88.1	84.9
	県	166.1	157.0	56.3	51.8	88.4	85.3
	西北五	166.1	158.0	57.7	53.2	89.0	85.9

資料: 県教育委員会

### 3. 中学校卒業後の状況

各年3月末現在(単位:人・%)

区 分	卒業生 総 数	高 等 学 校 進学者	専修学校進学者・入学者		公 共 職 業 能 力 開 発 施 設 等 入 学 者	就 職 者	そ の 他	高 等 学 校 等 進 学 率
			高 等	一 般				
平成 21 年	652	649	0	0	0	1	2	99.5
平成 22 年	663	648	0	0	0	1	14	97.7
平成 23 年	587	568	0	0	0	1	18	96.8
平成 24 年	616	607	0	0	0	0	9	98.5
平成 25 年	596	580	0	1	1	1	13	97.3

資料:学校基本調査

### 4. 高等学校卒業後の状況

各年3月末現在(単位:人・%)

区 分	卒業生 総 数	大 学 等 進 学 者	専修学校進学者・入学者		職 業 能 力 開 発 施 設 等 入 学 者	就 職 者	そ の 他	大 学 等 進 学 率
			専 門	一 般				
平成 21 年	884	318	115	25	39	334	53	36.0
平成 22 年	866	284	140	44	53	299	46	32.8
平成 23 年	877	252	152	27	37	356	53	28.7
平成 24 年	922	294	173	9	42	351	53	31.9
平成 25 年	910	298	158	25	31	335	63	32.7

資料:学校基本調査



## 5. 小学校の概況

右ページへ続く→

区分	学 校 数	学 級 数				教 員 数			職 員 数	総 数		
		総数	単式	複式	特別 支援	総数	男	女		計	男	女
平成 22年	16	146	126	6	14	241	92	149	35	3,268	1,654	1,614
平成 23年	16	152	130	6	16	249	90	159	36	3,210	1,627	1,583
平成 24年	13	136	120	1	15	225	83	142	32	3,059	1,575	1,484
平成 25年	13	132	110	4	18	218	80	138	31	2,863	1,448	1,415
平成 26年	13	123	100	5	18	205	74	131	31	2,632	1,333	1,299

## 6. 中学校の概況

右ページへ続く→

区分	学 校 数	学 級 数				教 員 数			職 員 数
		総 数	単式	複式	特別 支援	総数	男	女	
平成 22年	7	62	56	0	6	144	76	68	23
平成 23年	7	62	56	0	6	145	78	67	24
平成 24年	6	63	55	0	8	138	75	63	18
平成 25年	6	62	53	0	9	138	81	57	15
平成 26年	6	64	54	0	10	136	79	57	13

※ 教員数・職員数は本務者のみ。

各年5月1日現在(単位:人)

在 学 者 数											
1 年		2 年		3 年		4 年		5 年		6 年	
男	女	男	女	男	女	男	女	男	女	男	女
228	223	248	255	291	288	307	252	289	308	291	288
257	244	223	226	253	260	297	287	310	258	287	308
229	209	253	244	230	226	254	261	300	287	309	257
203	188	223	207	250	245	224	227	252	259	296	289
190	177	201	190	216	205	247	245	227	227	252	255

資料:青森県学校一覽、学校基本調査

各年5月1日現在(単位:人)

在 学 者 数								
総 数			1 年		2 年		3 年	
計	男	女	男	女	男	女	男	女
1,801	910	891	302	295	313	303	295	293
1,789	901	888	285	288	303	295	313	305
1,756	873	883	285	303	284	287	304	293
1,708	867	841	302	252	280	303	285	286
1,712	872	840	291	286	301	249	280	305

資料:青森県学校一覽、学校基本調査

7. 市立図書館等蔵書状況

(単位:冊)

区 分	平成 24 年度				平成 25 年度			
	計	市立 図書館	伊藤忠吉 記念図書館	市浦分館	計	市立 図書館	伊藤忠吉 記念図書館	市浦分館
総 数	126,769	101,697	20,331	4,741	132,494	101,504	25,859	5,131
総 記	4,656	3,446	778	432	4,893	3,584	854	455
哲 学	2,826	2,272	475	79	2,837	2,232	523	82
歴 史	11,300	8,027	2,616	657	11,796	7,868	3,192	736
社会科学	14,281	12,405	1,374	502	14,828	12,873	1,414	541
自然科学	4,086	3,703	311	72	4,213	3,820	313	80
工 業	5,158	4,518	513	127	5,457	4,762	559	136
産 業	2,509	2,284	166	59	2,707	2,446	192	69
芸 術	9,861	8,717	850	294	13,592	8,747	4,519	326
語 学	1,309	1,122	139	48	1,334	1,146	139	49
文 学	41,835	30,858	9,549	1,428	41,636	29,663	10,427	1,546
児 童	28,948	24,345	3,560	1,043	29,201	24,363	3,727	1,111

資料:市立図書館

8. 市立図書館等利用状況

(単位:人・冊・日)

区 分	平成 24 年度				平成 25 年度				
	計	市立 図書館	伊藤忠吉 記念図書館	市浦分館	計	市立 図書館	伊藤忠吉 記念図書館	市浦分館	
貸出者数	総 数	23,780	21,385	2,228	167	23,135	21,076	1,744	315
	一 般	19,183	17,410	1,643	130	19,007	17,404	1,397	206
	児童・生徒・学生	4,597	3,975	585	37	4,128	3,672	347	109
貸出冊数	91,120	82,536	8,144	440	92,914	85,331	6,647	936	
開館日数	803	288	285	230	808	293	286	229	

資料:市立図書館

## 9. 中央公民館利用状況

(単位:件・人)

区 分	総 数		社会教育		学 校		市役所		その他	
	件数	人員	件数	人員	件数	人員	件数	人員	件数	人員
平成21年度	2,572	57,365	1,469	21,795	81	2,234	287	14,069	735	19,267
平成22年度	2,720	53,298	1,877	26,572	66	1,886	266	10,111	511	14,729
平成23年度	2,552	48,636	1,728	23,619	40	1,155	295	11,567	489	12,295
平成24年度	2,656	49,175	1,716	25,013	32	1,329	295	9,209	613	13,624
平成25年度	1,585	31,124	1,104	16,094	14	490	158	6,869	309	7,671

資料:市中央公民館

## 10. 金木公民館利用状況

(単位:件・人)

区 分	総 数		社会教育		学 校		市役所		その他	
	件数	人員	件数	人員	件数	人員	件数	人員	件数	人員
平成21年度	741	16,884	401	6,417	10	705	39	1,802	291	7,960
平成22年度	743	17,993	603	8,392	10	528	39	2,466	91	6,607
平成23年度	680	17,882	531	8,240	8	689	40	2,341	101	6,612
平成24年度	624	16,661	509	10,011	4	380	44	2,248	67	4,022
平成25年度	688	16,899	571	10,270	3	84	57	2,784	57	3,761

資料:市中央公民館

## 11. 市民体育館等利用状況

(単位:件・人)

区 分		総 数	体育館	球 場	庭球場	相撲場
平成21年度	利用件数	4,147	2,551	147	1,449	0
	利用者数	105,784	68,216	23,345	14,223	0
平成22年度	利用件数	3,332	1,854	137	1,341	0
	利用者数	100,493	65,984	20,166	14,343	0
平成23年度	利用件数	2,563	1,773	147	643	廃止
	利用者数	81,206	53,136	20,594	7,476	
平成24年度	利用件数	2,749	1,489	132	1,128	廃止
	利用者数	92,427	51,113	22,372	18,942	
平成25年度	利用件数	3,187	1,736	120	1,331	廃止
	利用者数	106,152	61,318	19,167	25,667	

資料:市文化スポーツ課

## 12. その他の施設利用状況

(単位：人)

区 分	平成21年度	平成22年度	平成23年度	平成24年度	平成25年度	
五所川原歴史民俗資料館	580	休館	休館	休館	休館	
旧 平 山 家	1,754	1,461	1,550	1,195	897	
楠 美 家 住 宅	21,790	18,358	14,561	14,697	15,332	
市 民 プ ー ル	3,478	5,778	4,963	5,537	4,634	
グリーンバイオ村コテージ	2,159	1,982	1,712	1,733	1,918	
グリーンバイオ村スキー場	休 止					
勤 労 者 総 合 ス ポ ー ツ 施 設	30,926	35,125	36,927	37,313	40,249	
五所川原市民学習情報センター	34,357	34,775	31,224	27,444	28,993	
オ ル テ ン シ ア	55,377	47,399	55,010	50,171	55,031	
立 佞 武 多 の 館	155,840	141,705	117,119	121,305	109,231	
金 木 歴 史 民 俗 資 料 館	休 館					
市 浦 歴 史 民 俗 資 料 館	2,122	1,552	1,772	1,783	1,625	
太 宰 治 記 念 館「斜陽館」	156,246	114,092	95,908	94,916	91,330	
金 木 運 動 公 園	野 球 場	4,604	3,935	3,875	3,483	3,178
	テニスコート	789	779	733	655	1,810
嘉 瀬 ス キ ー 場	2,095	1,697	1,576	1,783	2,197	
B & G 海 洋 セ ン タ ー 金 木	5,459	6,333	5,790	6,816	5,335	
津 軽 三 味 線 会 館	60,433	52,913	40,414	40,889	42,079	
芦野公園入園者数(桜まつり期間中)	346,000	295,000	284,000	323,000	159,000	
金 木 観 光 物 産 館	62,135	55,017	63,355	66,939	64,601	
市 浦 大 沼 公 園	3,494	3,212	2,894	2,778	2,698	
B & G 海 洋 セ ン タ ー 市 浦	12,446	14,063	13,530	11,476	9,865	
山 村 広 場	3,322	3,244	3,154	3,055	3,655	
中 の 島 ブ リ ッ ジ パ ー ク	17,476	18,137	15,421	14,493	8,546	
ケ ビ ン ハ ウ ス	1,693	1,303	1,239	1,571	1,553	
鯨 御 殿	443	322	355	327	270	
脇 元 バ ン ガ ロ ー	1,055	906	701	981	879	
道 の 駅 十 三 湖 高 原	110,128	99,405	86,297	85,229	85,826	
働 く 婦 人 の 家	18,006	17,768	17,645	17,650	18,249	
し～うらんど海遊館	34,326	32,585	30,322	28,448	28,649	
市 内 宿 泊 者 数	117,502	82,004	101,473	119,762	124,623	
観 光 客 入 込 数	3,443,190	2,554,948	2,668,401	2,644,044	2,402,657	

資料：市文化スポーツ課、市商工労政課、市観光物産課、市農林水産課、市健康推進課

## 13. 青森県立梵珠少年自然の家利用状況

(単位：団体・人)

区 分	幼・保 育 園	小学校	中学校	高等 学校	特別支 援学校	その他 の学校	子供会	その他 の団体	主催 事業	計	
平成21年度	団体数	15	114	10	7	1	2	2	25	11	187
	延人数	922	11,847	1,439	1,784	56	372	140	1,497	920	18,977
平成22年度	団体数	11	120	8	7	1	2	9	24	12	194
	延人数	693	12,272	744	1,227	76	250	562	1,476	1,103	18,403
平成23年度	団体数	12	104	7	9	0	3	9	31	11	186
	延人数	750	10,809	1,217	1,549	0	239	531	2,531	1,158	18,784
平成24年度	団体数	15	103	8	8	0	1	6	44	12	197
	延人数	746	10,484	1,531	1,181	0	138	418	3,046	1,201	18,745
平成25年度	団体数	14	103	6	8	0	2	9	49	12	203
	延人数	795	10,103	945	1,054	0	293	545	2,634	1,322	17,691

資料：青森県立梵珠少年自然の家

## 14. 指定文化財・国登録有形文化財

平成26年3月31日現在

国県市別	種別	名称	指定・登録年月日	所有者・保護団体
国	重要文化財 建造物	旧平山家住宅主屋・表門	S53. 1.21	五所川原市
	重要文化財 建造物	旧津島家住宅主屋、文庫蔵、中の蔵、米蔵、煉瓦塀	H16.12.10	五所川原市
	史跡	五所川原須恵器窯跡	H16. 9.30	五所川原市ほか
	史跡	十三湊遺跡	H17. 7.14	五所川原市ほか
	特別天然記念物	カモシカ	S30. 2.15	青森県ほか29都府県
県	県重宝 建造物	飯詰八幡宮本殿	H 6. 1.21	飯詰八幡宮
	県重宝 工芸品	梵鐘	S37.11.16	長円寺
	無形民俗文化財	浅井獅子(鹿)踊	S37. 1.12	浅井獅子倶楽部
	民俗文化財 県無形民俗文化財	嘉瀬奴踊	S44.12.15	嘉瀬奴踊保存会
	民俗文化財 県無形民俗文化財	金木さなぶり荒馬踊	S56. 9.26	金木さなぶり荒馬保存会
	民俗文化財 県無形民俗文化財	相内の虫送り	H23. 4.6	相内青年団
	記念物 県天然記念物	十三湖の白鳥	S35. 3.26	(管)五所川原市教委
	記念物 県天然記念物	金木町玉鹿石	S55. 1.24	(管)五所川原市教委
市	天然記念物	ホロムイイチゴ	S50. 8.27	(管)浮き島を守る会
	天然記念物	磯松の一本松	H13. 3. 2	伊南市男
	有形文化財 史跡	川倉賽野川原地蔵尊	S57. 8.10	川倉賽野川原地蔵尊講中
	有形文化財 史跡	毛内翁土功之碑	H12.11. 2	久須志神社総代長
	有形文化財 史跡	伊勢海利助追慕碑	H12.11. 2	久須志神社総代長
	有形文化財 建造物	楠美家住宅	H12.11. 2	五所川原市
	有形文化財 建造物	妙竜寺七面大明神宮殿	H13.12.20	日蓮宗高楯山妙竜寺
	有形文化財	十三・湊迎寺の五輪塔	H13. 3. 2	十三山湊迎寺
	有形文化財	相内・蓮華庵の板碑	H13. 3. 2	蓮華庵代表
	無形文化財 民俗	虫おくり	H 4. 6. 8	五所川原市虫おくり保存会
	無形文化財 民俗	五所川原甚句	H13.12.20	五所川原甚句保存会
	無形文化財 民俗	五所川原立佞武多	H22. 12.22	五所川原立佞武多運営委員会
	無形文化財 技芸	漆川獅子舞	H 6. 4. 1	五所川原市漆川獅子舞保存会
	無形文化財	相内の坊様踊り	H14. 2.28	相内民俗芸能保存会
	無形文化財	十三の砂山踊り	H14. 2.28	十三の砂山踊り保存会
国登録有形文化財(登録)	旧西沢家住宅主屋	H20. 3. 7	五所川原市	

資料:市文化スポーツ課

## 15. 一般職業紹介

(単位:人)

区分	求職者数			求人数				就職者数		
	計	男	女	計	男	女	共用	計	男	女
平成21年度	15,714	9,200	6,514	4,392	0	0	4,392	3,957	1,921	2,036
平成22年度	14,725	8,458	6,267	4,984	0	0	4,984	4,031	1,963	2,068
平成23年度	13,962	7,897	6,065	5,428	0	0	5,428	4,084	2,025	2,059
平成24年度	12,782	6,979	5,803	6,671	0	0	6,671	4,020	1,850	2,170
平成25年度	11,997	6,352	5,645	7,626	0	0	7,626	3,857	1,612	2,245

※1 五所川原公共職業安定所管内(H20年度に管轄変更あり)

資料:五所川原公共職業安定所

2 学卒は除く。

## 16. 出稼労働者地域別就職状況

(単位:人)

区 分	総 数	北海道	東 京	神奈川	千 葉	埼 玉	静 岡	愛 知	その他
平成21年度	266	3	125	22	1	9	18	23	65
平成22年度	258	0	152	26	12	3	15	15	35
平成23年度	148	0	80	17	0	10	14	12	15
平成24年度	155	1	93	21	3	4	6	12	15
平成25年度	148	0	96	15	0	3	8	12	14

※五所川原公共職業安定所管内(H20年度に管轄変更あり)

資料:五所川原公共職業安定所

## 17. つがる克雪ドーム利用状況

(1)多目的グラウンド利用状況 (平成25年度)

(単位:件・人)

月	野 球		サッカー		ソフト ボール		ゲート ボール		グラウンド ゴルフ		テニス		陸 上		そ の 他		計	
	件数	人数	件数	人数	件数	人数	件数	人数	件数	人数	件数	人数	件数	人数	件数	人数	件数	人数
4	61	2,468	7	210	1	16			6	240							75	2,934
5	25	1,103	9	270	2	46									7	2,040	43	3,459
6	17	428	4	190	7	280									8	2,770	36	3,668
7	29	1,376	12	695	1	100									2	1,216	44	3,387
8	21	1,384	8	430	4	6									2	300	35	2,120
9	19	1,057	11	825	9	160						1	590	6	1,820	46	4,452	
10	11	420	6	230	2	480						1	300	2	28,480	22	29,910	
11	20	660	13	1,560	1	10			9	335		1	30			44	2,595	
12	35	1,242	9	810	2	20			8	305		1	40	1	15	56	2,432	
1	32	971	12	1,255	4	40			7	305		4	280			59	2,851	
2	35	1,567	11	960	3	40			10	420		1	300			60	3,287	
3	71	2,740	8	280	6	82			11	562		2	44			98	3,708	
計	376	15,416	110	7,715	42	1,280			51	2,167		11	1,584			618	64,803	

資料:市文化スポーツ課

(2)会議室・多目的室利用状況 (平成25年度)

(単位:件)

区 分	4月	5月	6月	7月	8月	9月	10月	11月	12月	1月	2月	3月	計
会 議 室	2	4	2	6	2	3	1	7	5	0	4	5	41
多目的室	1	1	1	2	1	2	1	0	3	0	3	1	16
計	3	5	3	8	3	5	2	7	8	0	7	6	57

資料:市文化スポーツ課

## 第12章 保健・衛生・福祉



## 1. 医療施設・従事者状況

区 分			平成21年	平成22年	平成23年	平成24年	平成25年
施 設 (10月1日数)	総 数	施設数	81	80	77	77	77
		病床数	1,274	1,235	1,235	1,216	1,178
	病 院	施設数	6	6	6	6	6
		病床数	1,091	1,052	1,052	1,052	1,032
	診 療 所	施設数	48	48	46	46	46
		病床数	183	183	183	164	146
	歯 科 診 療 所		27	26	25	25	25
従 事 者 (人) (各年末人数) ※従事者状況 は、2年毎 の周期調査	総 数		—	1,180	—	1,182	—
	医 師	医 師	—	109	—	112	—
		歯 科 医 師	—	33	—	34	—
	保 健 師		—	33	—	34	—
	助 産 師		—	24	—	19	—
	看 護 師	看 護 師	—	529	—	565	—
		准 看 護 師	—	369	—	327	—
薬 剤 師		—	83	—	91	—	

資料：厚生労働省「医療施設調査」（施設）

厚生労働省「医師・歯科医師・薬剤師調査」（従事者 医師・薬剤師）

青森県医療業務課調べ（従事者 保健師・助産師・看護師）

## 2. 主要死因別死亡者数

各年末現在(単位:人)

区 分	総 数	脳 血 管 疾 患	悪 新 性 生 物	心 疾 患	不 慮 の 事 故	肺 炎	老 衰	自 殺	糖 尿 病	結 核	腎 不 全	肝 疾 患	そ の 他
平成21年	711	74	226	104	15	91	22	23	9	1	16	7	123
平成22年	729	65	233	98	23	84	36	27	13	0	20	12	118
平成23年	759	79	230	123	20	101	40	10	8	0	25	10	113
平成24年	813	101	234	109	21	95	44	14	14	2	25	12	142
平成25年	743	78	232	119	15	94	41	12	10	1	14	4	123

資料：厚生労働省「人口動態統計」

## 3. 年齢階級別死亡者数

各年末現在(単位:人)

区 分	総 数	0～ 4歳	5～ 9歳	10～ 14歳	15～ 19歳	20～ 29歳	30～ 39歳	40～ 49歳	50～ 59歳	60～ 69歳	70歳 以上
平成21年	711	1	0	0	0	2	13	12	51	82	550
平成22年	729	1	0	0	0	3	6	20	44	72	583
平成23年	759	2	0	0	1	1	3	17	39	96	600
平成24年	813	2	0	1	1	0	2	8	38	85	676
平成25年	743	1	0	0	0	5	3	15	32	81	606

資料：厚生労働省「人口動態統計」

#### 4. 薬局及び環境衛生施設

各年度末現在(単位:件)

区 分	総 数	薬 局	医薬品 販売業	公 衆 浴 場	理容所	美容所	旅 館	興業場	クリーニ ング所	火葬場
平成21年度	515	35	13	20	119	212	44	8	61	3
平成22年度	503	35	14	17	116	207	44	7	60	3
平成23年度	502	36	16	18	117	206	43	7	56	3
平成24年度	512	36	25	18	119	204	43	7	57	3
平成25年度	520	45	25	17	119	208	42	7	54	3

資料:西北地域県民局地域健康福祉部

#### 5. 食品衛生施設新規許可件数

(単位:件)

区 分	計	飲食店 営 業	菓 子 製 造 業	魚介類 販 売 業	喫茶店 営 業	乳 類 販 売 業	食 肉 販 売 業	豆 腐 製 造 業	その他
平成21年度	124	89	4	4	1	10	4	0	12
平成22年度	144	88	16	14	4	5	9	1	7
平成23年度	107	72	6	3	3	3	6	0	14
平成24年度	124	76	11	5	2	9	9	0	12
平成25年度	149	78	13	10	5	23	8	0	12
〈参考〉 食品衛生施設数 (臨時飲食店除く)	1,308	683	110	91	62	133	89	9	131

※〈参考〉食品衛生施設数は、平成25年度末現在の総許可件数である。

資料:西北地域県民局地域健康福祉部

#### 6. 公害苦情処理件数

(単位:件)

区 分	平成21年度	平成22年度	平成23年度	平成24年度	平成25年度
総 数	36	34	44	14	22
大気汚染	0	0	0	0	2
水質汚濁	4	3	0	0	1
騒音振動	3	3	2	4	1
悪 臭	12	9	7	2	3
そ の 他	17	19	35	8	15

資料:市環境対策課

## 7. 西北中央病院業務状況

(単位:人)

区分	平成21年度		平成22年度		平成23年度		平成24年度		平成25年度	
	入院	外来	入院	外来	入院	外来	入院	外来	入院	外来
総患者数	102,066	199,237	106,052	194,448	104,340	198,944	108,789	173,258	95,925	170,327
1日平均患者数	279.6	823.3	290.6	800.2	285.1	815.3	298.1	707.2	256.8	703.8
内科	39,332	55,257	38,151	54,389	38,597	54,263	38,956	44,810	32,931	39,718
小児科	3,051	12,833	3,349	12,449	3,345	13,194	3,546	11,253	3,307	10,399
外科	16,419	15,055	16,953	14,281	15,749	15,358	17,875	13,671	15,854	13,438
整形外科	20,384	35,010	24,043	31,352	24,121	33,666	23,235	30,415	19,711	29,821
産婦人科	10,247	9,415	7,386	9,674	4,907	9,014	5,201	8,073	6,218	11,146
耳鼻咽喉科	650	6,215	742	6,092	895	5,799	821	5,186	906	5,684
眼科	187	15,066	938	14,789	1,775	13,107	1,636	11,435	1,255	12,019
皮膚科	846	6,861	1,369	7,623	1,893	8,213	2,230	7,844	1,657	8,138
泌尿器科	1	8,749	—	8,879	—	8,973	1	8,989	1,612	9,499
脳神経外科	—	2,573	—	2,476	—	2,428	—	2,482	—	2,337
放射線科	—	6,672	—	6,872	—	6,864	—	685	—	711
精神科	10,808	15,398	12,565	14,661	12,923	16,341	15,288	16,090	12,463	15,101
健康管理科	—	511	—	489	—	597	—	1,848	—	2,020
形成外科	0	1,603	—	2,015	—	2,064	—	2,001	—	1,784
リウマチ科	141	7,473	556	7,651	135	8,192	—	7,451	11	7,307
神経内科	—	546	—	756	—	871	—	1,025	—	1,205

資料:西北中央病院事業概要

## 8. 西北中央病院地域別患者状況

(単位:人)

区分	平成21年度		平成22年度		平成23年度		平成24年度		平成25年度	
	入院	外来	入院	外来	入院	外来	入院	外来	入院	外来
総患者数	102,066	199,237	106,052	194,448	104,340	198,944	108,789	173,258	95,925	170,327
五所川原市	53,477	107,824	57,736	104,259	55,348	105,487	55,264	85,239	47,291	87,007
つがる市及び西郡	29,907	59,855	28,860	58,057	28,463	59,141	28,840	50,530	27,883	51,738
北津軽郡	16,257	27,791	16,827	28,175	17,959	30,025	21,031	27,712	18,669	27,741
その他	2,425	3,767	2,629	3,957	2,570	4,291	3,654	9,777	2,082	3,841

資料:西北中央病院事業概要

## 9. 市浦診療所業務状況

(単位:人)

区 分		平成21年度	平成22年度	平成23年度	平成24年度	平成25年度
医 科	総 患 者 数	20,177	18,253	17,250	16,525	14,589
	1日平均患者数	83.4	75.1	71.3	68.0	60.4
歯 科	総 患 者 数	2,594	2,341	2,368	2,093	2,294
	1日平均患者数	11.5	10.2	10.4	9.4	10.2

資料:市浦診療所

## 10. 市浦診療所地域別患者状況

(単位:人)

区 分	平成21年度		平成22年度		平成23年度		平成24年度		平成25年度	
	医科	歯科	医科	歯科	医科	歯科	医科	歯科	医科	歯科
総 患 者 数	20,177	2,594	18,253	2,341	17,250	2,368	16,525	2,093	14,589	2,294
五所川原市内	20,024	2,390	18,125	2,159	16,788	1,980	15,926	1,636	14,006	1,715
つがる市及び西郡	45	11	31	13	47	4	42	20	68	41
北 津 軽 郡	91	180	82	154	357	382	458	402	445	515
そ の 他	17	13	15	15	58	2	99	35	70	23

資料:市浦診療所

## 11. かなぎ病院業務状況

(単位:人)

区 分	平成23年度			平成24年度			平成25年度		
	入 院		外 来	入 院		外 来	入 院		外 来
	一般	療養		一般	療養		一般	療養	
総 患 者 数	20,779	6,496	59,404	21,807	7,243	59,183	19,134	10,992	54,863
1日平均患者数	56.8	17.7	244.5	59.7	19.8	241.6	52.4	30.1	224.8
内 科	13,111	4,978	27,260	11,320	5,958	26,104	13,657	7,285	25,197
小 児 科	—	—	570	—	—	1,003	—	—	867
外 科	6,180	1,518	9,450	9,538	1,285	9,112	4,820	3,707	6,903
整 形 外 科	932	—	12,989	—	—	13,781	—	—	12,517
婦 人 科	—	—	665	—	—	729	—	—	901
眼 科	556	—	8,470	949	—	8,454	657	—	8,478
皮 膚 科	0	0	0	0	0	0	0	0	0

資料:かなぎ病院

## 12. かなぎ病院地域別患者状況 (実数)

(単位:人)

区 分	平成23年度			平成24年度			平成25年度		
	入 院		外 来	入 院		外 来	入 院		外 来
	一般	療養		一般	療養		一般	療養	
総 患 者 数	20,779	6,496	59,404	21,807	7,243	59,183	19,134	10,992	54,863
五所川原市内	8,867	2,496	34,249	10,760	4,363	34,040	9,752	6,329	32,472
つがる市及び西郡	1,949	312	4,398	1,946	173	4,230	2,316	3,698	17,449
北 津 軽 郡	9,353	3,503	19,863	8,250	2,286	20,231	6,912	948	4,522
そ の 他	610	185	894	851	421	682	154	17	420

資料:かなぎ病院

### 13. じん芥処理状況

各年度末現在

区 分		平成21年度	平成22年度	平成23年度	平成24年度	平成25年度
処 理 人 口 (人)		61,061	60,568	59,958	59,253	58,602
じん芥 処 理 量 (t)	可 燃 系	17,289	16,743	16,311	16,948	17,012
	不 燃 系	2,855	3,159	3,321	2,810	2,858
	リ サ イ ク ル	2,657	2,850	2,871	2,793	2,810
	合 計	22,801	22,752	22,503	22,551	22,680
一 日 平 均 処 理 量 (t)		62.5	62.3	61.7	61.8	62.1
一 人 一 日 平 均 排 出 量 (g)		991	1,029	1,028	1,043	1,060

資料:市環境対策課

### 14. し尿処理状況

各年10月1日現在

区 分		平成21年度	平成22年度	平成23年度	平成24年度	平成25年度
し尿 処 理	処 理 人 口 (人)	39,284	39,771	39,426	38,866	38,319
	処 理 量 (kℓ)	25,472	25,574	25,202	23,653	24,644
	1 日 平 均 (kℓ)	69.8	70.1	69.0	64.8	67.5
	1 人 1 日 平 均 (ℓ)	1.77	1.76	1.75	1.67	1.76

資料:西北五環境整備事務組合

### 15. 火葬場使用状況

区 分		平成21年度	平成22年度	平成23年度	平成24年度	平成25年度
火 葬 場 数 (施設)		3	3	3	3	3
火 葬 炉 数 (基)		6	6	6	6	6
火 葬 総 数 (件)		753	783	813	772	740
火葬分類 による区分 (件)	大 人	714	738	769	732	714
	小 人	2	1	2	3	2
	死 産 児	11	10	7	8	4
	人 体 の 一 部	1	6	2	4	4
	改 葬	0	3	8	0	0
	胞 衣	25	25	25	25	16
居住地に よる区分 (件)	市 内	731	765	783	748	715
	市 外	22	18	30	24	25

資料:市環境対策課

### 16. 畜犬登録数及び畜・野犬処理状況

(単位:頭)

区 分		平成21年度	平成22年度	平成23年度	平成24年度	平成25年度
登 録 数		3,166	2,937	2,916	2,830	2,777
処 理 総 数		82	29	32	53	22
捕 獲 頭 数	捕 獲 頭 数	34(15)	25(11)	18(7)	30(7)	5(3)
	犬 引 取 り 頭 数	63	15	14	23	17

※1 登録数は各年度末現在である。

資料:県動物愛護センター、市環境対策課

2( )内は捕獲後返還された頭数である。

17. 国民年金の状況

(単位:人・件・千円)

区 分			平成21年度	平成22年度	平成23年度	平成24年度	平成25年度
被 保 険 者	被 保 険 者 数	第1号	13,742	12,849	12,461	11,947	11,138
		第3号	3,097	3,032	2,979	2,922	2,918
	被 保 険 者 数		16,839	15,881	15,440	14,869	14,056
拠 出 年 金	総 数	件 数	16,887	16,979	17,278	17,520	17,778
		金 額	9,993,644	10,137,284	10,365,147	10,584,307	10,811,538
	老 齢 年 金 ( 旧 法 )	件 数	2,032	1,782	1,570	1,334	1,171
		金 額	752,083	660,174	576,794	490,773	432,441
	老 齢 基 礎 年 金 ( 新 法 )	件 数	13,348	13,658	14,136	14,611	15,022
		金 額	7,937,004	8,142,207	8,427,343	8,731,087	9,008,246
	障 害 年 金 ( 旧 法 )	件 数	87	84	76	67	61
		金 額	79,011	76,634	69,027	61,149	55,170
	障 害 基 礎 年 金 ( 新 法 )	件 数	1,199	1,252	1,273	1,297	1,320
		金 額	1,078,609	1,124,656	1,142,951	1,159,392	1,178,713
	母 子 ・ 準 母 子 年 金 ( 旧 法 )	件 数	0	0	0	0	0
		金 額	0	0	0	0	0
	遺 児 年 金 ( 旧 法 )	件 数	0	0	0	0	0
		金 額	0	0	0	0	0
	遺 族 基 礎 年 金 ( 新 法 )	件 数	150	133	151	144	142
		金 額	116,745	104,505	118,827	114,261	112,195
	寡 婦 年 金 ( 旧 法 )	件 数	0	0	0	0	0
		金 額	0	0	0	0	0
	寡 婦 年 金 ( 新 法 )	件 数	71	70	72	67	62
		金 額	30,192	29,108	30,203	27,645	24,773
福 祉 年 金	老 齢 福 祉 年 金	件 数	4	2	1	1	0
		金 額	1,271	701	297	275	0

資料:市国保年金課

## 18. 国民健康保険の状況

区 分		平成21年度	平成22年度	平成23年度	平成24年度	平成25年度
被保険者数(人) (年間平均)		25,412	24,544	23,882	23,010	22,062
受診件数(件)		320,744	305,363	308,423	301,143	299,049
被保険者100人当たりの 受診率(%)		1,262	1,244	1,291	1,308	1,355
保険給付総日数(日)		444,182	415,822	411,232	390,047	370,822
保 険 給付額 (千円)	療 養 の給付	5,945,949	5,875,642	5,917,557	5,956,293	5,804,970
	療養費	74,749	67,678	62,308	62,145	61,270
	高 額 医療費	430,755	455,287	468,799	495,754	490,225
その他 給付額 (千円)	出 産 育児費	38,630	38,100	41,070	38,580	36,420
	葬祭費	4,770	3,750	3,840	3,150	3,690
老人保健医療費拠出金 (千円)		20,433	0	0	0	0

※ 老人保健法該当分は、被保険者数・受診件数・保険給付総件数・医療給付等から除く。

資料：市国保年金課

## 19. 生活保護者数及び保護費の支出状況

世帯数・人数・保護率は年度末現在

区 分	世 帯 数 (世帯)	人 数 (人)	保 護 率 (%)	保 護 費(千円)	
				年間総額	月 平 均
平成21年度	1,158	1,473	24.12	1,959,259	163,271
平成22年度	1,235	1,586	26.19	2,077,529	173,127
平成23年度	1,274	1,638	28.18	2,221,091	185,090
平成24年度	1,257	1,606	27.93	2,189,772	182,481
平成25年度	1,265	1,604	28.36	2,104,969	175,414

※ 保護費については、法外援護費を除く。

資料：市保護福祉課

## 20. 介護保険の状況

項 目		平成 23 年度	平成 24 年度	平成 25 年度		
被 保 険 者 数 ( 年 度 末 現 在 )		16,486人	16,730人	16,991人		
保 險 料 収 納 額		898,727,070円	936,899,204円	958,502,642円		
保 險 給 付 費 等		5,317,160,862円	5,362,882,156円	5,493,614,466円		
( 年 度 末 現 在 ) 要介護認定者数	要 支 援 1	358人	334人	378人		
	要 支 援 2	379人	399人	400人		
	要 介 護 1	580人	653人	667人		
	要 介 護 2	561人	544人	605人		
	要 介 護 3	424人	374人	396人		
	要 介 護 4	415人	461人	444人		
	要 介 護 5	412人	368人	386人		
	計	3,129人	3,133人	3,276人		
( 年 度 累 計 ) サービス受給者数	在 宅 サ ー ビ ス	22,835人	23,145人	24,314人		
	地 域 密 着 型 サ ー ビ ス	4,815人	4,822人	4,915人		
	施設 サービス	介護老人福祉施設	3,043人	3,120人	3,228人	
	介護老人保健施設	2,107人	2,053人	2,003人		
	介護療養型医療施設	1,896人	1,895人	1,890人		
	計	34,696人	35,035人	36,350人		
保 險 給 付 状 況	在 宅	訪 問 系	訪 問 介 護	9,859件	9,993件	10,764件
			訪 問 入 浴 介 護	276件	294件	279件
			訪 問 看 護	902件	815件	864件
			訪問リハビリテーション	138件	154件	193件
	通 所 系	通 所 介 護	15,114件	15,002件	15,841件	
		通所リハビリテーション	3,335件	3,224件	3,247件	
	福 祉 用 具 貸 与	6,275件	6,669件	7,264件		
	サ ー ビ ス	短 期 入 所	生 活 介 護	1,109件	1,148件	1,135件
			療養介護(老健)	82件	74件	90件
			療養介護(医療)	15件	12件	25件
	特 定 施 設 入 所 者 生 活 介 護	315件	317件	311件		
	居 宅 療 養 管 理 指 導	406件	390件	419件		
	介 護 予 防 支 援 ・ 居 宅 介 護 支 援	21,680件	22,248件	23,409件		
	認 知 症 対 応 型 通 所 介 護	445件	381件	458件		
	小 規 模 多 機 能 型 居 宅 介 護	496件	519件	585件		
	認 知 症 対 応 型 共 同 生 活 介 護	3,910件	3,903件	3,870件		
	地 域 密 着 型 介 護 老 人 福 祉 施 設 入 所 者 生 活 介 護	24件	24件	12件		
	福 祉 用 具 購 入 費	161件	157件	132件		
	住 宅 改 修 費	95件	112件	83件		
	施設 サービス	介護老人福祉施設	3,051件	3,120件	3,228件	
介護老人保健施設		2,125件	2,054件	2,004件		
介護療養型医療施設		1,913件	1,896件	1,890件		
高 額 介 護 サ ー ビ ス 費	11,363件	11,634件	12,268件			

資料:市介護福祉課



## 21. 許可保育所の現況

平成26年4月1日現在(単位:人)

区 分	本務職員		定員	措置人員			
	総数	うち 保育士		総数	3歳 未満児	3歳児	4歳 以上児
五所川原保育園	11	8	60	60	21	11	28
若葉保育園	6	4	30	30	10	4	16
三好保育所	4	2	30	11	6	1	4
さかえ保育園	19	14	90	104	48	17	39
藻川保育園	9	6	30	29	11	5	13
まつしま団地保育園	16	12	90	75	28	16	31
中川保育園	9	6	60	45	20	8	17
七和保育園	9	6	30	36	13	8	15
かまや保育園	17	11	60	60	20	14	26
津軽野保育園	15	11	120	109	37	25	47
梅田保育園	16	11	75	64	24	15	25
第一さつき保育園	16	11	90	69	20	15	34
さくら保育園	13	9	60	60	28	13	19
新宮団地保育園	20	15	70	91	34	24	33
第二さつき保育園	12	9	60	47	19	5	23
長橋保育園	11	8	60	46	16	9	21
なおみ保育園	16	12	80	72	29	12	31
たかたて保育園	11	8	60	47	20	10	17
広田保育園	20	16	90	105	36	29	40
金木保育園	18	17	120	123	36	26	61

資料:市家庭福祉課

## 22. 市立保育所等の現況

平成26年4月1日現在(単位:人)

区 分	本務職員		定員	措置人員			
	総数	うち 保育士		総数	3歳 未満児	3歳児	4歳 以上児
市浦アトム保育園	7	4	60	29	6	3	20

資料:市家庭福祉課

## 第13章 治安・災害

## 1. 消防職員及び団員数

各年4月1日現在(単位:人)

区 分	職 員 数										団員数
	総数	消防正監	消防監	司令長	司令	司令補	士長	副士長	消防士	その他	
平成22年	151	1	2	5	27	37	25	21	33	0	990
平成23年	151	1	2	5	27	37	25	21	33	0	947
平成24年	154	1	2	8	16	36	30	26	35	0	937
平成25年	154	1	2	8	17	35	30	28	33	0	919
平成26年	152	1	2	8	18	33	30	29	31	0	915

資料:五所川原地区消防事務組合

## 2. 火災発生状況

各年12月末現在(単位:件・㎡・千円)

区 分		平成21年	平成22年	平成23年	平成24年	平成25年	
総 件 数		33	28	27	15	24	
建 物	全 焼	7	8	12	5	10	
	半 焼	5	2	3	3	0	
	部 分 焼	3	6	3	2	3	
	ぼ や	9	7	5	3	7	
	計	件 数	24	23	23	13	20
		床面積	1,798	3,411	2,624	789	1,469
		表面積	136	61	460	191	87
建物以外	車両火災	1	1	0	1	0	
	林野火災	4	3	0	0	2	
	爆 発	0	0	0	0	0	
	そ の 他	4	1	4	1	2	
死 傷 者	死 者	4	2	2	1	3	
	負 傷 者	13	4	12	2	4	
損 害 見 積 額		129,539	378,037	158,717	74,550	40,072	

※ 表面積は、焼損面積を表記したものである。

資料:五所川原地区消防事務組合

### 3. 火災の原因別発生件数

各年12月末現在(単位:件)

区 分	平成21年	平成22年	平成23年	平成24年	平成25年
たばこ	2	2	0	0	4
各種ストーブ	1	3	3	0	1
各種コンロ	2	1	0	2	0
放 火	2	2	2	0	0
放火の疑い	0	2	0	0	1
風呂釜・かまど	0	0	0	1	0
灯 火	1	0	3	0	0
溶断機・切断機	0	1	0	1	0
マッチ・ライター	2	0	0	0	1
電気機器・電気配線等	0	4	1	1	1
配線器具	0	0	1	0	1
内燃機関	0	0	0	0	0
たき火・ごみ焼却	0	0	1	1	0
火 遊 び	0	0	1	0	0
そ の 他	8	4	7	2	4
不 明	15	9	8	7	11
合 計	33	28	27	15	24

資料:五所川原地区消防事務組合

#### 4. 救急活動状況

各年12月末現在(単位:件・人)

区 分		平成21年	平成22年	平成23年	平成24年	平成25年
出 動 件 数		1,838	1,896	1,924	2,013	2,015
救 急 事 故 種 別	火 災	24	8	19	9	17
	自 然 災 害	0	0	0	0	0
	水 難 事 故	3	4	0	4	3
	交 通 事 故	131	137	141	121	131
	労 働 災 害	8	7	7	18	9
	運 動 競 技	14	8	11	10	4
	一 般 負 傷	212	191	237	253	220
	加 害	7	8	11	4	12
	自 損 行 為	25	38	17	20	25
	急 病	1,010	1,076	1,067	1,203	1,220
	そ の 他	404	419	414	371	374
不 搬 送		153	127	154	172	194
搬 送 人 員		1,720	1,792	1,792	1,855	1,854

資料:五所川原地区消防事務組合

#### 5. 刑法犯罪種別発生状況(五所川原警察署管内)

(単位:件)

区 分		平成21年	平成22年	平成23年	平成24年	平成25年
総 数		546	603	504	410	303
殺 人		0	0	3	0	0
強 盗 傷 人		1	0	0	0	0
強 盗		0	1	0	0	1
放 火		3	4	0	0	0
強 姦		0	1	0	0	0
恐 喝		0	0	1	0	4
暴 行 傷 害		27	19	16	19	20
脅 迫		2	0	1	0	0
窃 盗		422	456	391	310	217
詐 欺		18	22	16	7	13
横 領		2	1	0	2	0
と ば く		0	2	0	0	0
わ い せ つ		3	6	4	10	3
そ の 他		68	91	72	62	45

※五所川原警察所管内:五所川原市・鶴田町・中泊町

資料:五所川原警察署

## 6. 非行少年の状況(五所川原警察署管内)

(単位:人)

年次	総数	犯罪少年	触法少年	ぐ犯不良行為少年
平成21年	345 (109)	30 (12)	24 (5)	291 (92)
平成22年	457 (112)	62 (9)	34 (5)	361 (98)
平成23年	327 (103)	47 (8)	23 (2)	257 (93)
平成24年	256 (63)	8 (1)	12 (1)	236 (61)
平成25年	307 (79)	14 (2)	16 (4)	277 (73)

※( )は、女子で内数

資料:五所川原警察署

## 7. ぐ犯・不良行為少年の状況(五所川原警察署管内)

(単位:人)

年次	総数	家出	怠学	不健全 性行為	飲酒	喫煙	不良 交友	不健全 娯楽	深夜 はいかい	金品持 ち出し	その他
平成21年	291 (92)	8 (3)	5 (1)	1 (1)	49 (34)	61 (16)	0(0)	1	163 (35)	0(0)	3 (2)
平成22年	361 (98)	7 (1)	14 (8)	5 (4)	16 (13)	146 (34)	0(0)	0	136 (36)	0(0)	37 (2)
平成23年	257 (90)	4 (1)	7 (2)	1 (0)	52 (37)	78 (20)	0(0)	0	103 (29)	0(0)	12 (1)
平成24年	231 (61)	11 (8)	1 (1)	1 (1)	30 (12)	90 (14)	4(0)	0	88 (25)	1(0)	10 (0)
平成25年	277 (73)	11 (1)	1 (0)	0	17 (7)	109 (24)	1(1)	0	121 (36)	0(0)	17 (4)

※( )は、女子で内数

資料:五所川原警察署

## 8. 交通事故(人身事故)発生状況(五所川原警察署管内)

(単位:件・人)

年次	発生数	死傷者		
		うち死者	うち傷者	
平成21年	314	384	2	382
平成22年	289	339	5	334
平成23年	301	385	4	381
平成24年	299	365	4	361
平成25年	301	397	3	394

※五所川原警察署管内:五所川原市・鶴田町・中泊町

資料:五所川原警察署

9. 原因別交通事故(人身事故)発生件数(五所川原警察署管内)

(単位:件)

区分	総 数	信 号 無 視	通 行 区 分 追 越	最 高 速 度 違 反	車 間 距 離 不 保 持	左 右 折 違 反	交 差 点 安 全 進 行 違 反	横 断 歩 行 者 妨 害 等	徐 行 違 反	一 時 不 停 止	安全運転義務違反							そ の 計 他	
											ハ ン ド ル	ブ レ ー キ	前 方 不 注 意	動 静 不 注 意	安 全 不 確 認	安 全 速 度	そ の 他		
平成21年	314	12	5	0	0	1	26	7	0	7	8	14	78	53	67	18	6	244	12
平成22年	289	9	1	1	0	0	15	6	3	13	14	12	55	59	71	21	0	232	9
平成23年	301	10	2	0	0	0	33	8	4	13	5	16	44	49	57	52	1	224	7
平成24年	299	16	2	0	1	2	9	7	0	8	3	10	58	59	71	46	1	248	6
平成25年	301	13	1	0	0	1	24	11	2	18	4	10	48	53	56	40	6	217	14

資料:五所川原警察署

10. 月別交通事故(人身事故)件数(五所川原警察署管内)

(単位:件)

区分	総数	1月	2月	3月	4月	5月	6月	7月	8月	9月	10月	11月	12月
平成21年	314	38	27	18	18	18	24	23	45	29	27	26	21
平成22年	289	37	34	17	16	14	23	21	25	26	27	19	30
平成23年	301	43	27	25	11	16	24	21	31	28	32	20	23
平成24年	299	32	39	21	15	14	11	29	28	25	23	21	41
平成25年	301	22	42	34	12	25	25	36	15	20	21	24	25

※五所川原警察署管内:五所川原市・鶴田町・中泊町

資料:五所川原警察署

### 11. 青森地方検察庁五所川原支部事件受理及び処理状況

(単位:人)

区 分	受 理 人 員	既 済 人 員	未 済 人 員
平成21年	24	24	0
平成22年	49	47	2
平成23年	74	74	0
平成24年	44	43	1
平成25年	46	45	1

資料:青森地方検察庁五所川原支部

### 12. 五所川原区検察庁事件受理及び処理状況

(単位:人)

区 分	受 理 人 員	既 済 人 員	未 済 人 員
平成21年	854	853	1
平成22年	704	704	0
平成23年	656	656	0
平成24年	548	548	0
平成25年	588	586	2

資料:五所川原区検察庁

### 13. 民事事件取扱状況 (簡易裁判所)

(単位:件)

区 分	受 理 件 数			既 済 件 数	未 済 件 数
	総 数	旧 受	新 受		
平成21年	908	183	725	743	165
平成22年	731	165	566	651	80
平成23年	426	80	346	347	79
平成24年	233	79	154	207	26
平成25年	144	26	118	114	30

※ 1上記の数値は、五所川原簡易裁判所の「第一審通常訴訟」事件である。

資料:青森地方裁判所

2 「旧受」・・・前年に受付けた事件 「新受」・・・現年に受付けた事件

### 14. 民事事件取扱状況 (地方裁判所)

(単位:件)

区 分	受 理 件 数			既 済 件 数	未 済 件 数
	総 数	旧 受	新 受		
平成21年	448	96	352	323	125
平成22年	316	125	191	262	54
平成23年	203	54	149	142	61
平成24年	128	61	67	88	40
平成25年	112	40	72	55	56

※ 1上記の数値は、青森地方裁判所五所川原支部の「第一審通常訴訟」事件である。

資料:青森地方裁判所

2 「旧受」・・・前年に受付けた事件 「新受」・・・現年に受付けた事件



### 15. 刑事事件取扱状況(簡易裁判所)

(単位:人)

区 分	受 理 人 員			既 済 人 員	未 済 人 員
	総 数	旧 受	新 受		
平成21年	2	1	1	2	0
平成22年	2	0	2	1	1
平成23年	4	1	3	3	1
平成24年	4	1	3	4	0
平成25年	1	0	1	1	0

※ 1 上記の数値は、五所川原簡易裁判所の「通常第一審」事件である。

資料:青森地方裁判所

2 「通常第一審」事件とは、通常の公判手続による事件である。

3 「旧受」・・・前年に受付けた事件 「新受」・・・現年に受付けた事件

### 16. 刑事事件取扱状況(地方裁判所)

(単位:人)

区 分	受 理 人 員			既 済 人 員	未 済 人 員
	総 数	旧 受	新 受		
平成21年	10	3	7	8	2
平成22年	11	2	9	4	7
平成23年	20	7	13	12	8
平成24年	18	8	10	15	3
平成25年	7	3	4	5	2

※ 1 上記の数値は、青森地方裁判所五所川原支部の「通常第一審」事件である。

資料:青森地方裁判所

2 「通常第一審」事件とは、通常の公判手続による事件である。

3 「旧受」・・・前年に受付けた事件 「新受」・・・現年に受付けた事件

### 17. 家事調停事件

(単位:件)

区 分	受 理			既 済 件 数	未 済 件 数
	総 数	旧 受	新 受		
平成21年	108	19	89	89	19
平成22年	131	19	112	102	29
平成23年	129	29	100	96	33
平成24年	149	33	116	126	23
平成25年	143	23	120	120	23

※ 「旧受」・・・前年に受付けた事件 「新受」・・・現年に受付けた事件

資料:青森家庭裁判所

### 18. 家事審判事件

(単位:件)

区 分	受 理			既 済 件 数	未 済 件 数
	総 数	旧 受	新 受		
平成21年	961	64	897	890	71
平成22年	1007	71	936	961	46
平成23年	930	46	884	887	43
平成24年	950	43	907	913	37
平成25年	961	37	924	940	21

※ 「旧受」・・・前年に受付けた事件 「新受」・・・現年に受付けた事件

資料:青森家庭裁判所

## 第14章 財政

### 1. 公有財産(土地)

各年度末現在 (単位:㎡)

区 分		平成21年度	平成22年度	平成23年度	平成24年度	平成25年度
本 庁 舎		13,155.37	13,155.37	8,372.72	8,372.72	11,991.82
その他の 行政機関	消防施設	10,288.11	10,288.11	10,271.87	10,540.18	10,540.18
	そ の 他	167,268.68	166,631.57	96,376.53	96,376.53	95,590.39
公 共 用 財	学 校	718,593.98	718,593.98	769,008.96	747,475.04	755,469.50
	公営住宅	307,998.10	303,487.96	298,318.09	294,761.09	282,509.23
	公 園	1,373,775.80	1,369,645.40	1,369,645.40	1,369,645.40	1,369,645.40
	そ の 他	2,872,112.09	2,840,083.69	2,849,075.28	2,860,445.51	2,891,146.25
山 林		294,866.51	294,866.51	294,866.51	294,866.51	294,866.51
普 通 財 産		1,010,735.46	1,057,820.47	1,111,911.13	1,130,358.84	1,267,805.78
合 計		6,768,794.10	6,774,573.06	6,807,846.49	6,812,841.82	6,979,565.06

資料:市決算書

### 2. 公有財産(建物)

各年度末現在 (単位:㎡)

区 分		平成21年度	平成22年度	平成23年度	平成24年度	平成25年度
本 庁 舎		8,139.98	8,139.98	8,139.98	8,139.98	8,139.98
その他の 行政機関	消防施設	2,695.29	2,695.29	2,670.99	2,737.23	2,655.15
	そ の 他	32,291.85	31,540.07	19,701.65	17,881.51	17,522.59
公 共 用 財	学 校	117,317.42	117,317.42	121,221.19	116,401.88	117,802.21
	公営住宅	109,917.12	110,928.51	110,168.91	109,835.21	109,594.91
	公 園	3,548.17	3,619.16	3,613.00	3,613.00	3,613.00
	そ の 他	119,926.70	118,819.97	119,421.99	117,635.59	116,926.42
普 通 財 産		6,070.05	6,070.05	6,070.05	7,966.73	6,842.23
合 計		399,906.58	399,130.45	391,007.76	384,211.13	383,096.49

資料:市決算書

### 3. 市基金・有価証券・出資金

各年度末現在 (単位:千円)

区 分		平成21年度	平成22年度	平成23年度	平成24年度	平成25年度
総 計	計	2,911,028	4,127,864	4,336,638	5,348,834	5,415,094
	基 金	1,284,608	2,461,994	2,636,878	3,307,764	3,355,264
	有価証券	33,073	33,073	33,073	33,073	33,073
	出 資 金	1,593,347	1,632,797	1,666,687	2,007,997	2,026,757

資料:市決算書

## 4. 一般会計歳入予算及び決算

右ページへ続く→

区 分	平成 21 年度		平成 22 年度	
	予 算 現 額	決 算 額	予 算 現 額	決 算 額
総 額	32,358,031	30,875,405	32,825,982	31,140,707
市 税	5,200,557	5,227,242	5,023,384	5,145,042
地 方 譲 与 税	284,100	279,591	260,500	271,032
利 子 割 交 付 金	29,400	17,944	23,200	14,620
配 当 割 交 付 金	3,700	2,989	800	3,867
株 式 等 譲 渡 所 得 割 交 付 金	600	1,311	100	1,055
地 方 消 費 税 交 付 金	539,000	572,441	522,300	571,458
自 動 車 取 得 税 交 付 金	58,600	72,695	63,400	67,910
地 方 特 例 交 付 金	61,245	61,245	101,017	101,017
地 方 交 付 税	11,077,018	11,154,391	11,877,358	11,935,077
交 通 安 全 対 策 特 別 交 付 金	10,286	9,790	9,700	9,231
分 担 金 及 び 負 担 金	597,001	575,368	594,089	557,580
使 用 料 及 び 手 数 料	383,086	387,806	388,627	391,453
国 庫 支 出 金	5,854,039	5,016,426	5,950,669	4,982,939
県 支 出 金	1,839,916	1,707,547	1,963,696	1,769,948
財 産 収 入	107,989	112,403	29,809	42,513
寄 附 金	7,768	10,402	2,596	8,428
繰 入 金	183,333	183,329	109,230	109,227
繰 越 金	966,862	966,861	60,149	60,149
諸 収 入	435,731	479,377	262,016	297,819
市 債	4,717,800	4,036,247	5,583,342	4,800,342

## 5. 一般会計歳出予算及び決算

右ページへ続く→

区 分	平成 21 年度		平成 22 年度	
	予 算 現 額	決 算 額	予 算 現 額	決 算 額
総 額	32,358,031	30,234,451	32,825,982	30,445,986
議 会 費	245,448	241,811	239,214	234,944
総 務 費	4,020,374	3,782,727	3,111,994	2,906,672
民 生 費	8,837,707	8,697,803	9,833,338	9,551,588
衛 生 費	2,876,613	2,725,056	3,186,833	2,939,084
労 働 費	141,792	126,533	145,538	128,200
農 林 水 産 業 費	1,003,203	931,642	1,057,328	1,000,230
商 工 費	487,304	453,832	371,394	366,455
土 木 費	4,266,566	3,466,294	4,709,285	4,111,581
消 防 費	1,398,384	1,383,469	2,259,480	2,046,656
教 育 費	3,770,633	3,205,423	2,802,247	2,116,149
災 害 復 旧 費	62,337	26,719	65,037	43,509
公 債 費	5,237,188	5,193,142	5,032,872	5,000,918
諸 支 出 金				
予 備 費	10,482	0	11,422	0
前 年 度 繰 上 充 用 金	0	0	0	0

(単位:千円)

平成23年度		平成24年度		平成25年度	
予算現額	決算額	予算現額	決算額	予算現額	決算額
34,425,881	32,975,373	35,261,825	33,463,219	37,554,836	36,035,926
5,121,073	5,221,084	4,995,667	5,138,971	5,057,680	5,262,531
253,078	244,397	245,423	228,579	219,071	221,647
13,763	11,119	10,338	9,979	10,338	10,088
1,160	4,449	2,989	4,886	2,756	10,436
136	876	1,055	906	1,062	11,308
564,084	561,915	552,113	556,567	553,449	551,825
51,354	51,801	35,249	62,446	46,201	66,165
84,566	84,566	14,667	14,667	14,497	14,497
11,894,590	12,278,235	12,047,516	12,016,058	11,836,655	11,646,228
9,389	9,044	9,231	8,913	9,355	8,913
565,511	537,847	548,258	528,814	635,612	582,045
390,586	398,647	390,493	398,918	392,657	402,293
5,314,054	4,757,248	5,086,087	4,880,658	4,836,823	4,472,805
2,025,973	1,836,170	2,155,369	1,995,628	2,140,408	1,855,054
50,501	70,686	93,970	96,458	82,064	90,040
1	5,280	1	7,671	2,001	9,109
1,192,876	1,192,873	725,757	725,750	724,739	724,737
39,937	40,028	63,822	63,822	137,175	137,175
437,824	431,779	366,820	383,423	223,045	244,178
6,415,425	5,237,325	7,916,999	6,340,099	10,629,248	9,714,848

(単位:千円)

平成23年度		平成24年度		平成25年度	
予算現額	決算額	予算現額	決算額	予算現額	決算額
34,425,881	31,977,119	35,261,825	32,727,763	37,554,836	35,368,179
310,266	305,617	272,035	266,054	269,209	260,169
2,809,395	2,636,295	2,749,773	2,638,773	3,324,312	3,233,630
10,154,169	9,847,074	10,294,756	9,973,182	10,620,517	10,236,913
5,651,792	5,488,021	4,468,417	3,759,299	8,698,021	8,018,505
258,746	241,208	125,606	117,097	107,059	99,171
946,089	824,422	1,303,286	1,247,817	1,165,534	970,632
397,327	381,632	444,539	434,094	429,178	411,170
3,460,754	2,946,686	2,842,849	2,599,925	2,463,107	2,155,849
1,900,158	1,773,673	3,478,560	3,217,255	2,084,742	2,032,179
3,650,022	2,689,119	4,394,826	3,665,392	3,577,912	3,279,304
70,937	32,896	65,342	27,937	130,108	62,202
4,816,128	4,810,470	4,814,870	4,780,932	4,673,200	4,608,449
97	0	6,966	0	11,935	0
0	0	0	0	0	0

資料：市決算書

## 6. 特別会計(及び下水道事業)歳入・歳出決算

右ページへ続く→

区 分	平成 21 年度		平成 22 年度	
	歳 入	歳 出	歳 入	歳 出
総 額	16,482,875	16,079,200	16,025,039	15,623,891
国民健康保険	8,155,882	7,919,767	8,082,011	7,771,964
医 科 診 療	322,626	316,074	203,879	199,178
歯 科 診 療	46,587	43,239	46,251	42,873
老 人 保 健	21,605	18,533	3,162	3,071
後期高齢者医療	516,710	507,030	524,312	511,032
介 護 保 険	5,531,316	5,403,476	5,649,173	5,591,314
高等看護学院	93,668	90,054	103,242	100,514
下 水 道	1,524,821	1,519,141	1,176,258	1,176,258
特定環境保全公共下水道	58,844	58,270	57,615	57,615
農 業 集 落 排 水	126,877	126,066	94,945	94,945
漁 業 集 落 排 水	41,962	39,367	35,955	35,955
公共用地先行取得	35,707	35,707	35,166	35,166
神 山 財 産 区			427	164
松 野 木 財 産 区			439	118
戸 沢 財 産 区			320	118
嘉 瀬 財 産 区	283	176	279	179
相 内 財 産 区	2,498	1,184	2,790	1,328
脇 元 財 産 区	2,646	869	7,949	1,873
十 三 財 産 区	843	247	858	216
喜 良 市 財 産 区				

## 7. 市 税

右ページへ続く→

区 分	平成 21 年度		平成 22 年度	
	予 算 現 額	決 算 額	予 算 現 額	決 算 額
総 額	5,200,557	5,227,242	5,023,384	5,145,042
市 民 税	2,069,636	2,085,827	1,922,289	2,000,955
固 定 資 産 税	2,408,279	2,418,684	2,396,477	2,409,579
軽 自 動 車 税	130,965	131,988	131,447	135,069
た ば こ 税	494,564	494,070	476,528	503,784
都 市 計 画 税	95,913	95,306	95,338	94,484
特別土地保有税				
入 湯 税	1,200	1,367	1,305	1,171

(単位:千円)

平成 23 年度		平成 24 年度		平成 25 年度	
歳 入	歳 出	歳 入	歳 出	歳 入	歳 出
14,905,968	14,548,969	15,328,088	14,841,688	15,303,645	14,831,025
8,247,578	7,947,145	8,468,297	8,176,221	8,308,954	7,962,710
209,568	204,798	211,881	199,348	213,360	200,898
48,467	44,869	50,290	44,675	51,822	44,726
540,861	523,779	570,756	536,559	596,988	572,206
5,706,181	5,681,734	5,880,781	5,747,140	5,985,639	5,913,581
112,628	109,566	106,694	100,574	108,098	100,842
34,621	34,621	34,094	34,094	33,540	33,540
290	68	253	167	180	74
140	74	137	62	150	62
172	62	54	51	100	51
430	97	370	135	490	262
2,528	1,214	2,141	1,228	2,312	1,163
1,671	816	730	321	682	342
828	121	1,603	1,107	502	171
				822	389

資料：市決算書

(単位:千円)

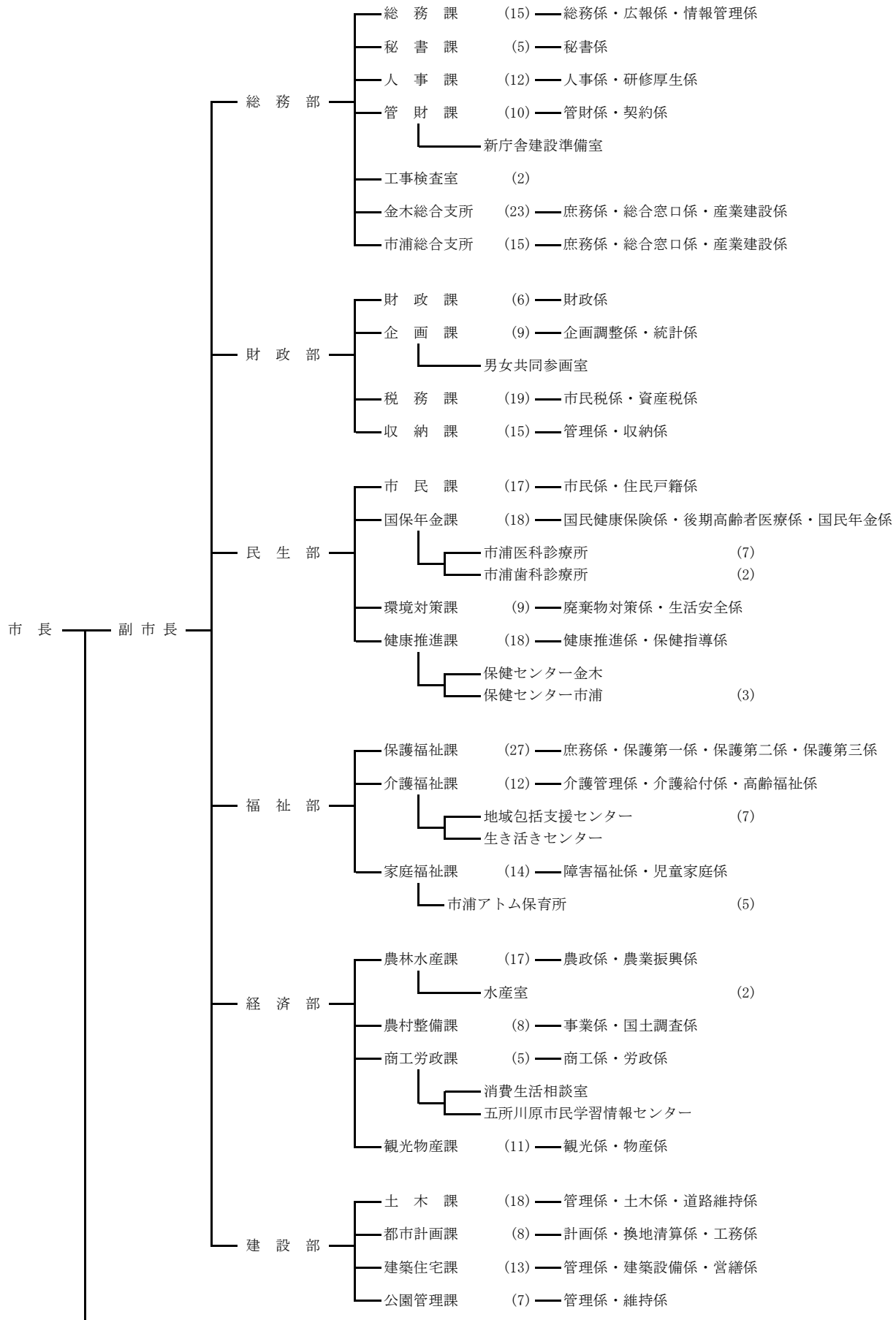
平成 23 年度		平成 24 年度		平成 25 年度	
予算現額	決算額	予算現額	決算額	予算現額	決算額
5,121,073	5,221,081	4,995,667	5,138,971	5,057,680	5,262,531
1,938,649	1,948,192	1,966,014	2,084,551	2,019,483	2,161,492
2,448,707	2,482,028	2,282,989	2,272,675	2,234,153	2,264,190
134,246	133,808	132,560	139,813	138,013	143,311
503,671	561,018	525,846	553,901	579,709	606,562
94,509	94,994	87,207	86,953	85,245	85,763
1,291	1,041	1,051	1,075	1,077	1,210

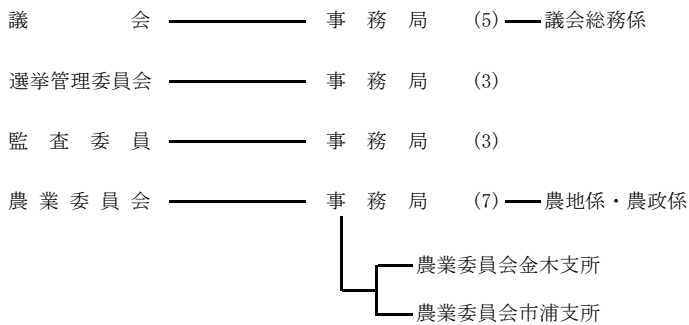
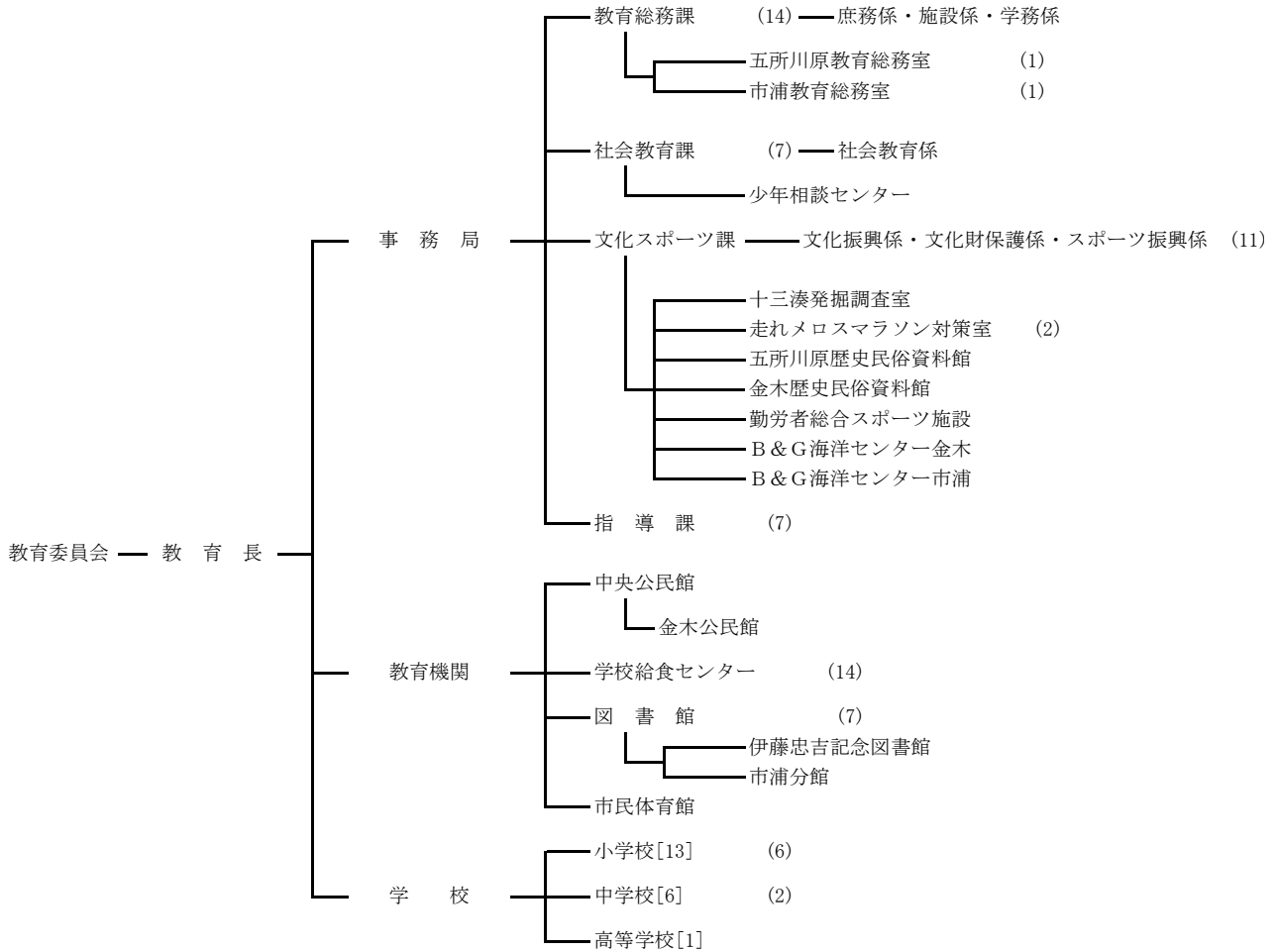
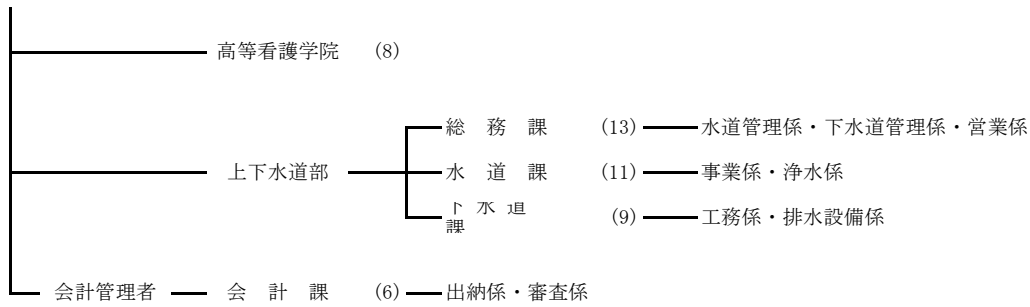
資料：市決算書

## 第15章 行政・その他



1 行政機構図（平成26年4月1日）





固定資産評価審査委員会

( ) 内は職員配置数

## 2. 歴代三役

### 市長

番号	氏名	就任年月日	退任年月日
1	成田 守	平成 17 年 4 月 24 日	平成 18 年 5 月 27 日
2	平山 誠敏	平成 18 年 7 月 9 日	平成 22 年 7 月 8 日
3	平山 誠敏	平成 22 年 7 月 9 日	平成 26 年 7 月 8 日
4	平山 誠敏	平成 26 年 7 月 9 日	在任中

### 副市長(助役)

※平成19年4月1日に副市長制が施行

番号	氏名	就任年月日	退任年月日
1	雨森 康夫	平成 17 年 6 月 9 日	平成 18 年 8 月 31 日
2	田辺 欣二郎	平成 18 年 9 月 14 日	平成 19 年 2 月 19 日
3	山田 晴雄	平成 19 年 3 月 1 日	平成 19 年 12 月 14 日
4	三上 裕行	平成 20 年 2 月 28 日	平成 24 年 2 月 27 日
5	三上 裕行	平成 24 年 2 月 28 日	在任中

### 収入役

番号	氏名	就任年月日	退任年月日
1	鳴海 義男	平成 17 年 6 月 9 日	平成 19 年 3 月 31 日

### 3. 歴代正・副議長

#### 議 長

番号	氏 名	就任年月日	退任年月日
1	齊 藤 一 郎	平成 17 年 4 月 7 日	平成 19 年 2 月 15 日
2	齊 藤 一 郎	平成 19 年 2 月 22 日	平成 23 年 2 月 15 日
3	工 藤 武 則	平成 23 年 2 月 18 日	平成 25 年 3 月 19 日
4	三 瀧 春 樹	平成 25 年 3 月 19 日	平成 27 年 2 月 15 日
5	寺 田 武 造	平成 27 年 2 月 20 日	在 任 中

#### 副議長

番号	氏 名	就任年月日	退任年月日
1	田 中 賢 一	平成 17 年 4 月 7 日	平成 19 年 2 月 15 日
2	三 瀧 春 樹	平成 19 年 2 月 22 日	平成 21 年 3 月 4 日
3	野 呂 國 四 郎	平成 21 年 3 月 4 日	平成 23 年 2 月 15 日
4	磯 辺 勇 司	平成 23 年 2 月 18 日	平成 25 年 3 月 19 日
5	川 浪 茂 浩	平成 25 年 3 月 19 日	平成 27 年 2 月 15 日
6	平 山 秀 直	平成 27 年 2 月 20 日	在 任 中

#### 4. 市議会開催状況

(単位:回・日・件)

区 分		平成 21 年	平成 22 年	平成 23 年	平成 24 年	平成 25 年
招 集 回 数		9	5	7	5	4
会 期 日 数		60	61	67	64	61
会 議 日 数		24	22	23	20	19
市長提出議案	条 例	38	27	36	44	37
	予 算	48	50	59	32	32
	そ の 他	87	75	55	68	80
議員提出議案	意 見 書	0	0	2	4	1
	決 議	0	0	0	0	0
	そ の 他	1	1	4	5	1
審 議 結 果	原案可決	109	93	114	119	90
	修正可決	0	0	0	0	0
	否 決	0	1	0	0	0
	継続審査	2	0	1	0	0
	撤 回	0	1	0	0	0
	推 薦	1	0	0	1	0
	同 意	37	28	9	6	36
	不 同 意	0	0	0	0	0
	承 認	7	7	10	7	9
	不 承 認	0	0	0	0	0
	認 定	20	23	23	20	18
	採 択	0	1	0	0	0
	不 採 択	1	0	1	1	1
	そ の 他	1	0	0	0	0

※ 審議結果には請願を含む。

資料:市議会事務局

#### 5. 常任委員会開催状況

(単位:日・件)

区 分	平成 21 年		平成 22 年		平成 23 年		平成 24 年		平成 25 年	
	開催日数	件 数	開催日数	件 数	開催日数	件 数	開催日数	件 数	開催日数	件 数
総 数	18(30)	52	12(24)	42	21(33)	79	14(26)	79	18(30)	63
総 務	5(8)	26	4(7)	21	5(8)	33	4(7)	28	5(8)	24
経 済	4(7)	3	3(6)	3	5(8)	17	2(5)	9	4(7)	3
民 生	5(8)	14	3(6)	4	5(8)	13	4(7)	22	5(8)	13
建 設	4(7)	9	2(5)	14	6(9)	16	4(7)	20	4(7)	23

※ ( )は管外行政視察を含む。

資料:市議会事務局

## 6. 地域指定の状況

平成26年3月31日現在

地 域 指 定	指定 機関	指 定 年 月 日	備 考
農業振興地域の整備に関する法律第6条の規定による農業振興地域	県	旧五所川原市区域 昭和45年 3月31日 11,902ha 旧金木町区域 昭和46年12月25日 5,596ha 旧市浦村区域 昭和47年12月28日 5,018ha	
農村地域工業等導入促進法第5条の規定による工業導入地区	国	昭和59年2月28日(※)	青森テクノポリスハイテク工業団地漆川
特定農山村地域における農林業等の活性化のための基盤整備の促進に関する法律第2条の規定による特定農山村地域	国	旧飯詰村区域 } 旧喜良市村区域 } 平成5年9月28日 旧相内・脇元村区域 } (公示年月日)	
企業立地の促進等による地域における産業集積の形成及び活性化に関する法律第5条の規定による基本計画で設定する産業集積区域	—	平成19年7月30日	青森県津軽地域基本計画
山村振興法第7条の規定による振興山村区域	国	旧飯詰村区域 昭和47年2月3日 旧喜良市村区域 昭和45年12月24日 旧相内・脇元村区域 昭和42年12月15日	
豪雪地帯対策特別措置法第2条の規定による特別豪雪地帯	国	昭和54年4月2日	旧五所川原市区域
半島振興法第2条の規定による半島振興対策実施地域	国	昭和61年3月31日	
地方拠点都市地域の整備及び産業業務施設の再配置の促進に関する法律第4条の規定による地方拠点都市地域	県	平成6年9月16日	弘前地方拠点都市区域
過疎地域自立促進特別措置法第33条第1項の規定によるみなし過疎地域	国	平成17年3月28日	

(※) 青森テクノポリスハイテク工業団地漆川は、平成6年7月20日に第2期拡張指定を受けている。

## 7. 永久選挙人名簿登録者数

各年9月2日現在(単位:人・%)

区 分	総 数	男	女	対前年増減率
平成 21 年	50,837	23,182	27,655	△ 0.83
平成 22 年	50,502	23,027	27,475	△ 0.01
平成 23 年	50,199	22,844	27,355	△ 0.01
平成 24 年	49,803	22,638	27,165	△ 0.01
平成 25 年	49,392	22,391	27,001	△ 0.01

資料:市選挙管理委員会

## 8. 投票区別永久選挙人名簿登録者数

各年9月2日現在(単位:人)

投票区	投 票 所 名	平成 24 年			平成 25 年		
		計	男	女	計	男	女
1	中央コミュニティセンター	2,192	955	1,237	2,156	928	1,228
2	五所川原市農村婦人の家	687	325	362	679	317	362
3	しきしまコミュニティセンター	1,471	639	832	1,446	623	823
4	五所川原市民学習情報センター	2,637	1,194	1,443	2,614	1,192	1,422
5	五所川原市立南小学校	2,601	1,115	1,486	2,587	1,111	1,476
6	五所川原市立五所川原小学校	2,671	1,186	1,485	2,657	1,170	1,487
7	コミュニティセンター栄	2,256	979	1,277	2,263	972	1,291
8	五所川原市立五所川原第三中学校	1,872	899	973	1,893	897	996
9	五所川原市立栄小学校	4,166	1,907	2,259	4,233	1,935	2,298
10	五所川原市立三輪小学校	1,192	556	636	1,196	557	639
11	コミュニティセンター中川	734	349	385	719	341	378
12	沖飯詰集会所	507	209	298	506	207	299
13	コミュニティセンター松島	1,923	878	1,045	1,920	886	1,034
14	北部コミュニティセンター	1,739	804	935	1,751	790	961
15	松島会館	3,856	1,716	2,140	3,845	1,706	2,139
16	高瀬集会所	233	107	126	222	100	122
17	コミュニティセンター三好	531	247	284	521	241	280
18	藻川コミュニティ消防センター	809	367	442	799	365	434
19	コミュニティセンター飯詰	1,588	732	856	1,564	728	836
20	コミュニティセンター長橋	1,073	505	568	1,067	499	568
21	旧五所川原市立松野木小学校	571	272	299	556	266	290
22	毘沙門長富コミュニティセンター	501	230	271	493	226	267
23	長富コミュニティ消防センター	415	192	223	409	191	218
24	原子集会所	780	353	427	767	348	419
25	高野文化センター	698	330	368	678	321	357
26	前田野目集会所	372	158	214	358	153	205
27	梅沢コミュニティセンター	656	303	353	655	304	351
28	中泉集会所	259	126	133	258	127	131
29	金木商工会館	3,899	1,737	2,162	3,846	1,714	2,132
30	川倉ふれあいセンター	783	349	434	764	335	429
31	蒔田コミュニティ消防センター	387	176	211	371	169	202
32	嘉瀬コミュニティセンター	2,156	1,035	1,121	2,100	1,007	1,093
33	喜良市コミュニティセンター	1,343	640	703	1,318	620	698
34	大東ヶ丘コミュニティ消防センター	103	66	37	102	66	36
35	五所川原市基幹集落センター	829	393	436	800	384	416
36	太田集会所	168	75	93	157	71	86
37	金木高等学校市浦分校	564	256	308	549	249	300
38	十三コミュニティセンター	581	278	303	573	275	298
	計	49,803	22,638	27,165	49,392	22,391	27,001

資料:市選挙管理委員会

## 9. 選挙投票状況

次ページへ続く→

区 分		執行年月日	当日の有権者数(人)			投票者数(人)		
			総 数	男	女	総 数	男	女
五所川原市長		平成22年 6月13日	49,928	22,719	27,209	38,617	17,143	21,474
		平成26年 6月29日						
五所川原市 議 会 議 員		平成23年 1月23日	50,048	22,786	27,262	36,141	16,124	20,017
		平成27年 1月25日	48,514	21,957	26,557	32,285	14,481	17,804
青 森 県 知 事		平成19年 6月 3日	50,976	23,332	27,644	20,562	9,384	11,178
		平成23年 6月 5日	49,622	22,549	27,073	21,455	9,850	11,605
青森県議会議員		平成19年 4月 8日	51,391	23,548	27,843	33,536	15,142	18,394
		平成23年 4月10日	49,740	22,605	27,135	31,805	14,404	17,401
衆 議 院 議 員	選 挙 区	平成24年12月16日	49,621	22,538	27,083	28,228	13,241	14,987
	比 例 代 表		49,621	22,538	27,083	28,221	13,236	14,985
	選 挙 区	平成26年12月14日	48,878	22,132	26,746	24,322	11,526	12,796
	比 例 代 表		48,878	22,132	26,746	24,319	11,524	12,795
参 議 院 議 員	選 挙 区	平成19年 7月29日	51,659	23,701	27,958	29,527	13,808	15,719
	比 例 代 表		51,659	23,701	27,958	29,529	13,809	15,720
	選 挙 区	平成25年 7月21日	49,611	22,524	27,087	23,522	11,079	12,443
	比 例 代 表		49,611	22,524	27,087	23,521	11,079	12,442



棄権者数(人)			投票率 (%)			備 考
総 数	男	女	総 数	男	女	
11,311	5,576	5,735	77.35	75.46	78.92	任期満了による 任期満了による(無投票)
13,907	6,662	7,245	72.21	70.76	73.42	任期満了による
16,229	7,476	8,753	66.55	65.95	67.04	任期満了による
30,414	13,948	16,466	40.34	40.22	40.44	任期満了による
28,167	12,699	15,468	43.24	43.68	42.87	任期満了による
17,855	8,406	9,449	65.26	64.30	66.06	任期満了による
17,935	8,201	9,734	63.94	63.72	64.13	任期満了による
21,393	9,297	12,096	56.89	58.75	55.34	解散による
21,400	9,302	12,098	56.87	58.73	55.33	
24,556	10,606	13,950	49.76	52.08	47.84	解散による
24,559	10,608	13,951	49.75	52.07	47.84	
22,132	9,893	12,239	57.16	58.26	56.22	任期満了による
22,130	9,892	12,238	57.16	58.26	56.23	
26,089	11,445	14,644	47.41	49.19	45.94	任期満了による
26,090	11,445	14,645	47.41	49.19	45.93	

資料:市選挙管理委員会

