

工事名

令和8年度 上水第2号
飯詰地区配水管布設替工事

図面種別

案内図

縮尺

1:10,000

図面番号

No. 1 / 13

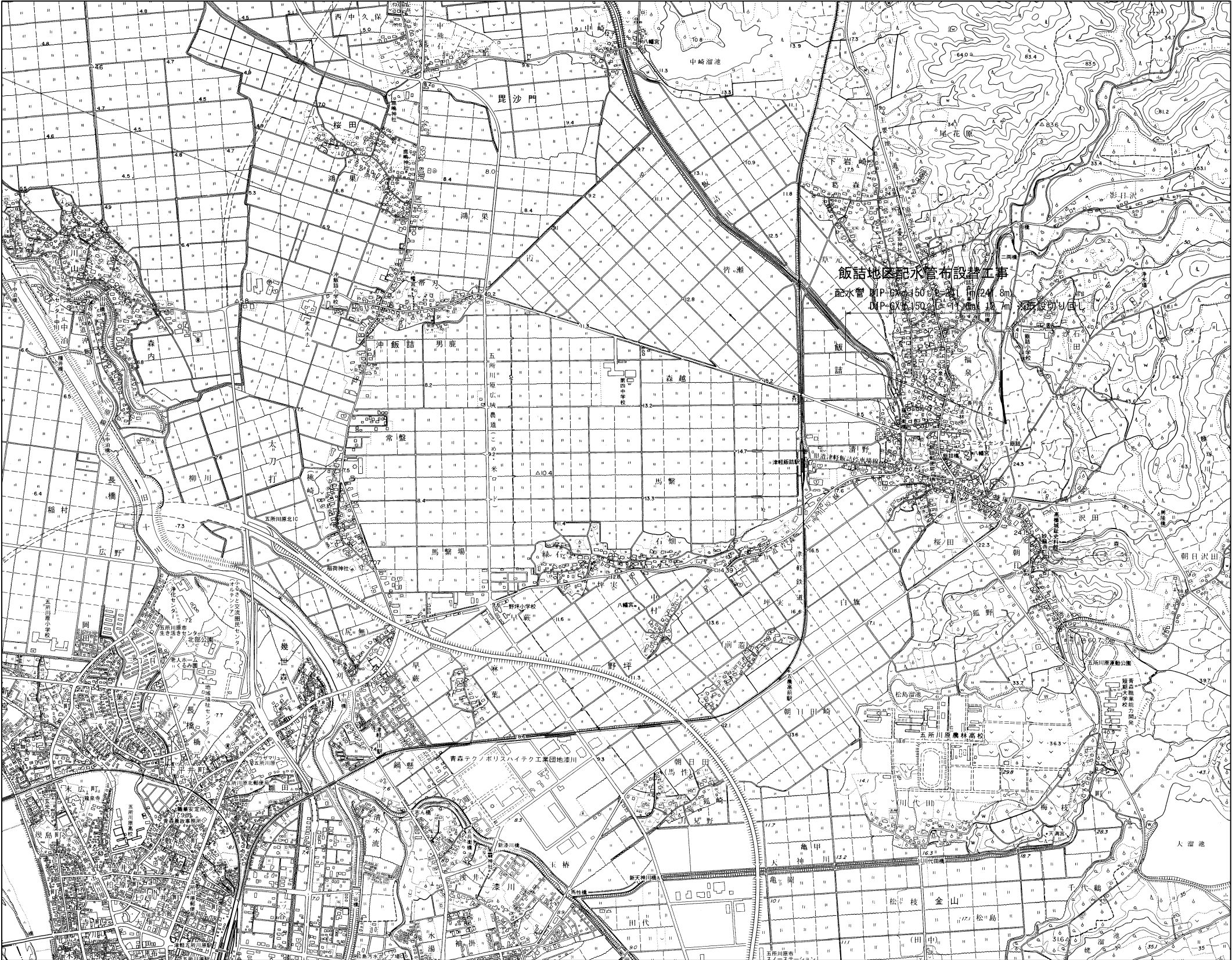
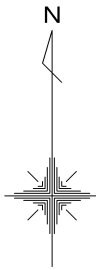
月

日

五所川原市上下水道部水道課

案内図

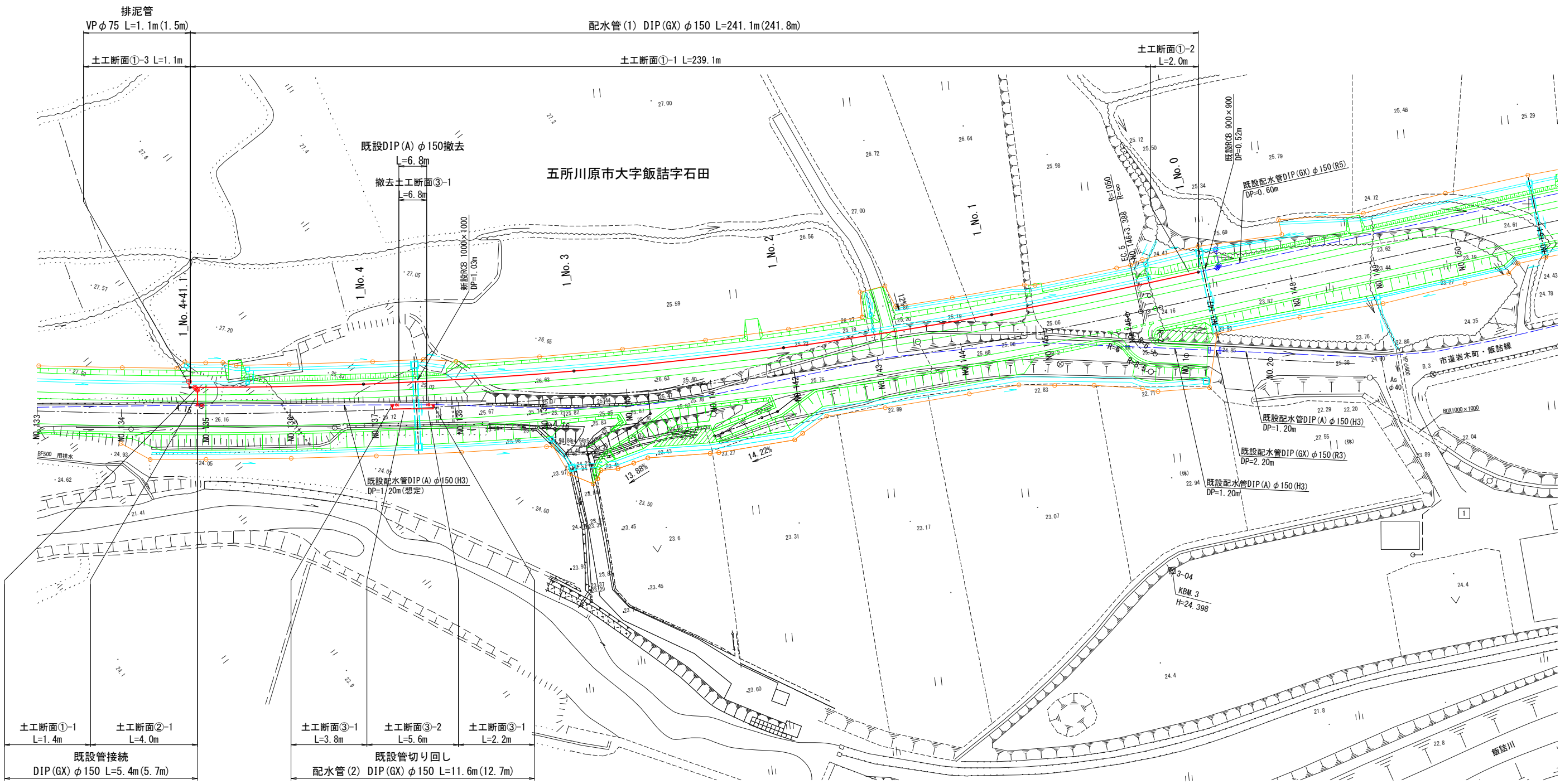
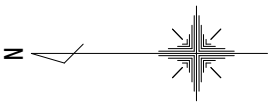
S=1:10,000



工事名	令和8年度 上水第2号 飯詰地区配水管布設替工事		
図面種別	平面図		
縮尺	1:500		
図面番号	NO. 2 / 13	月	日

五所川原市上下水道部水道課

平面図 S=1:500



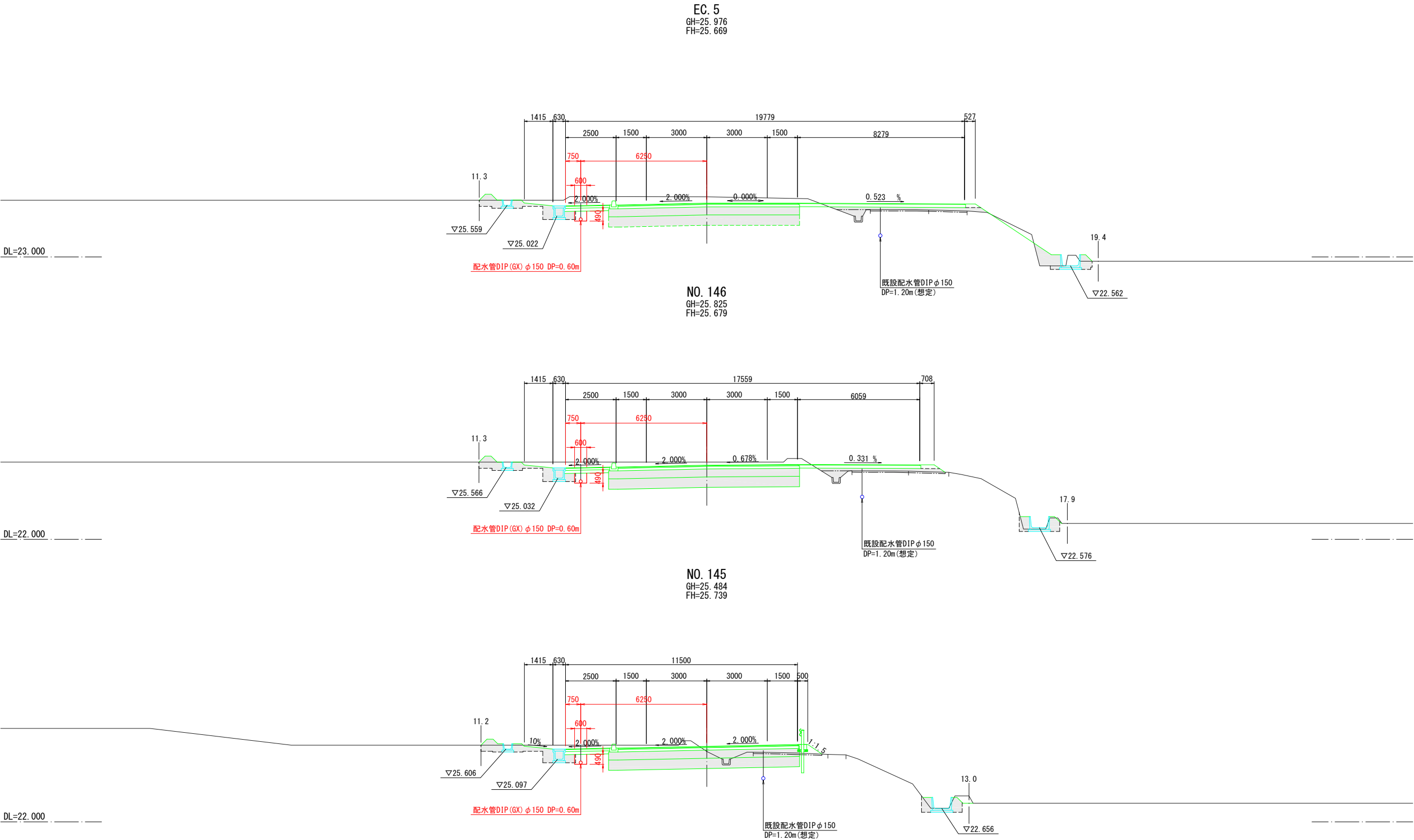
2_No. 0+11.6

2_No. 0

工事名	令和8年度 上水第2号 飯詰地区配水管布設替工事		
図面種別	横断図 (1)		
縮尺	1:100		
図面番号	NO. 3 / 13	月	日

五所川原市上下水道部水道課

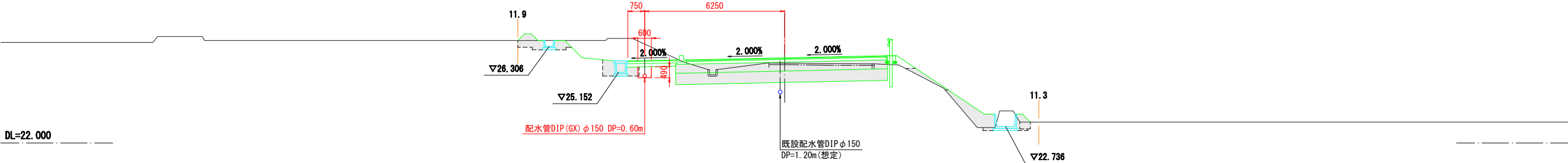
横断図 (1) S=1:100



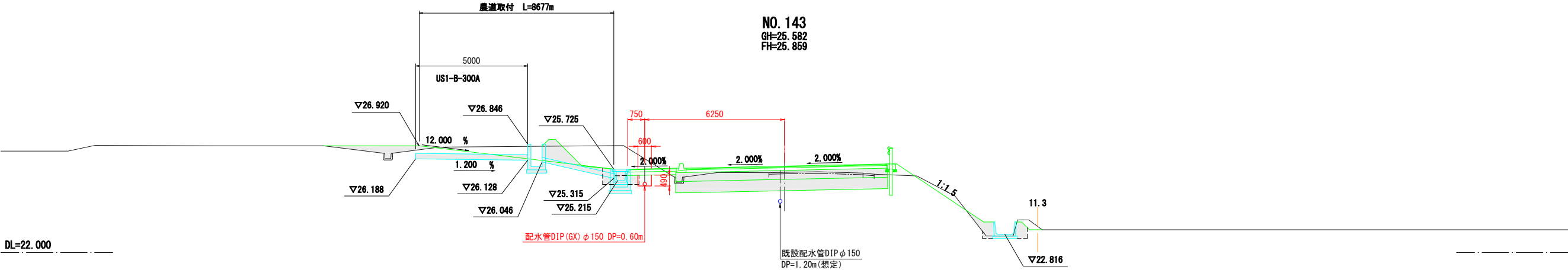
工事名	令和8年度 上水第2号 飯詰地区配水管布設替工事		
図面 種別	横 断 図 (2)		
縮 尺	1:100		
図番 面号	NO. 4 / 13	月 日	

横 断 図 (2) S=1:100

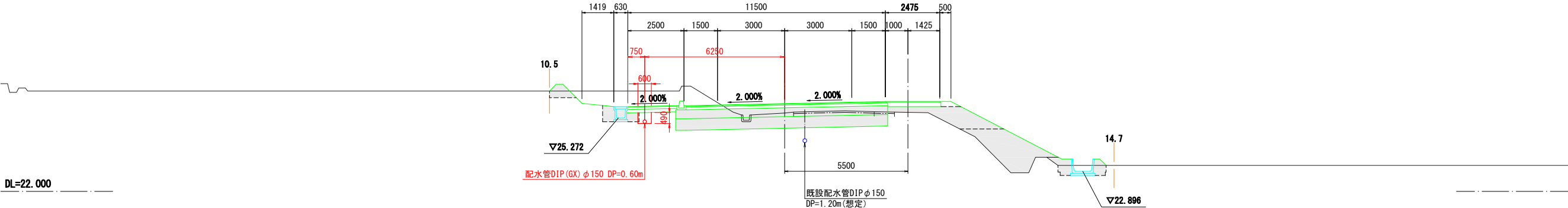
NO. 144
GH=25.564
FH=25.799



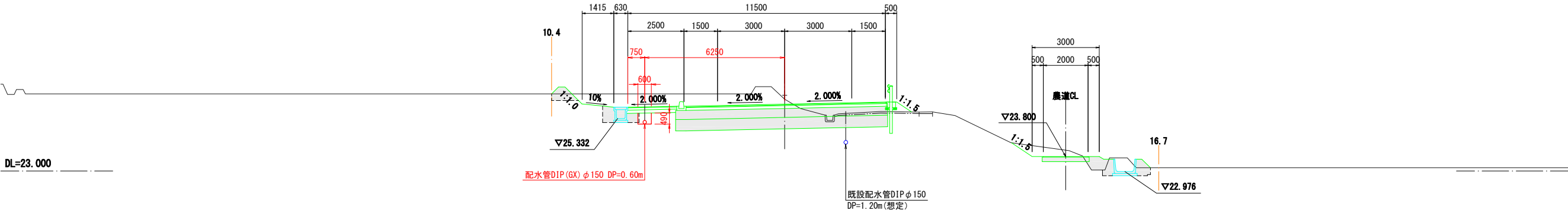
GH=25.582
FH=25.859



NO. 142
GH=25.492
FH=25.919



NO. 141
GH=26.198
FH=25.979



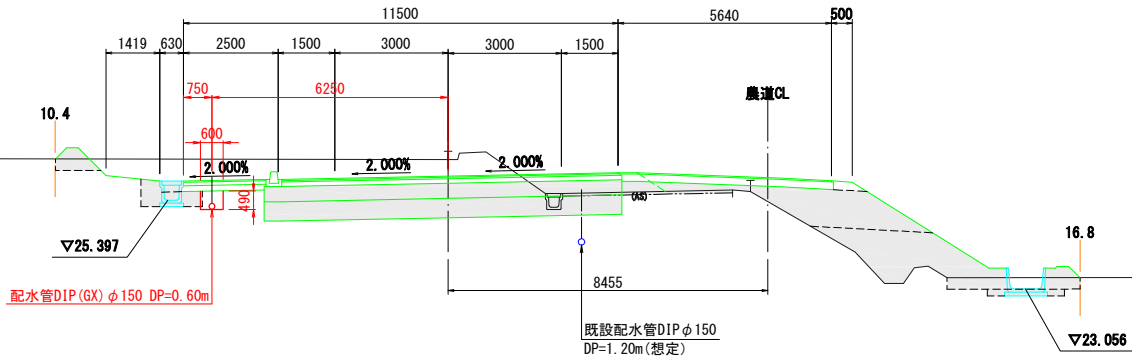
工事名	令和8年度 上水第2号 飯詰地区配水管布設替工事		
図面種別	横断図 (3)		
縮尺	1:100		
図面番号	NO. 5 / 13	月	日

五所川原市上下水道部水道課

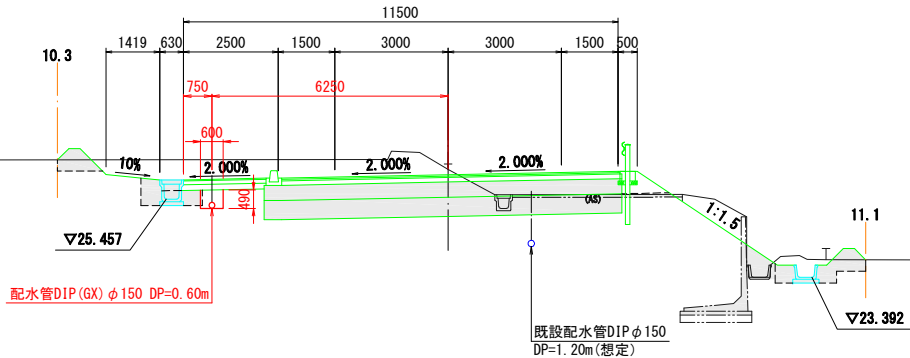
横断図 (3)

S=1:100

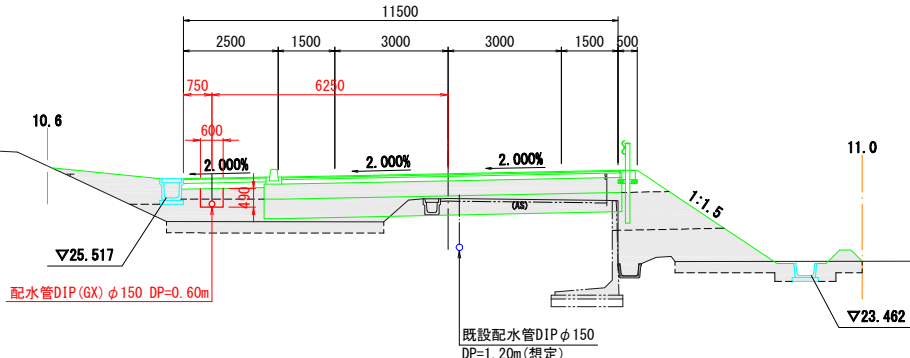
NO. 140
GH=26.475
FH=26.039



NO. 139
GH=26.239
FH=26.099



NO. 138
GH=25.503
FH=26.159

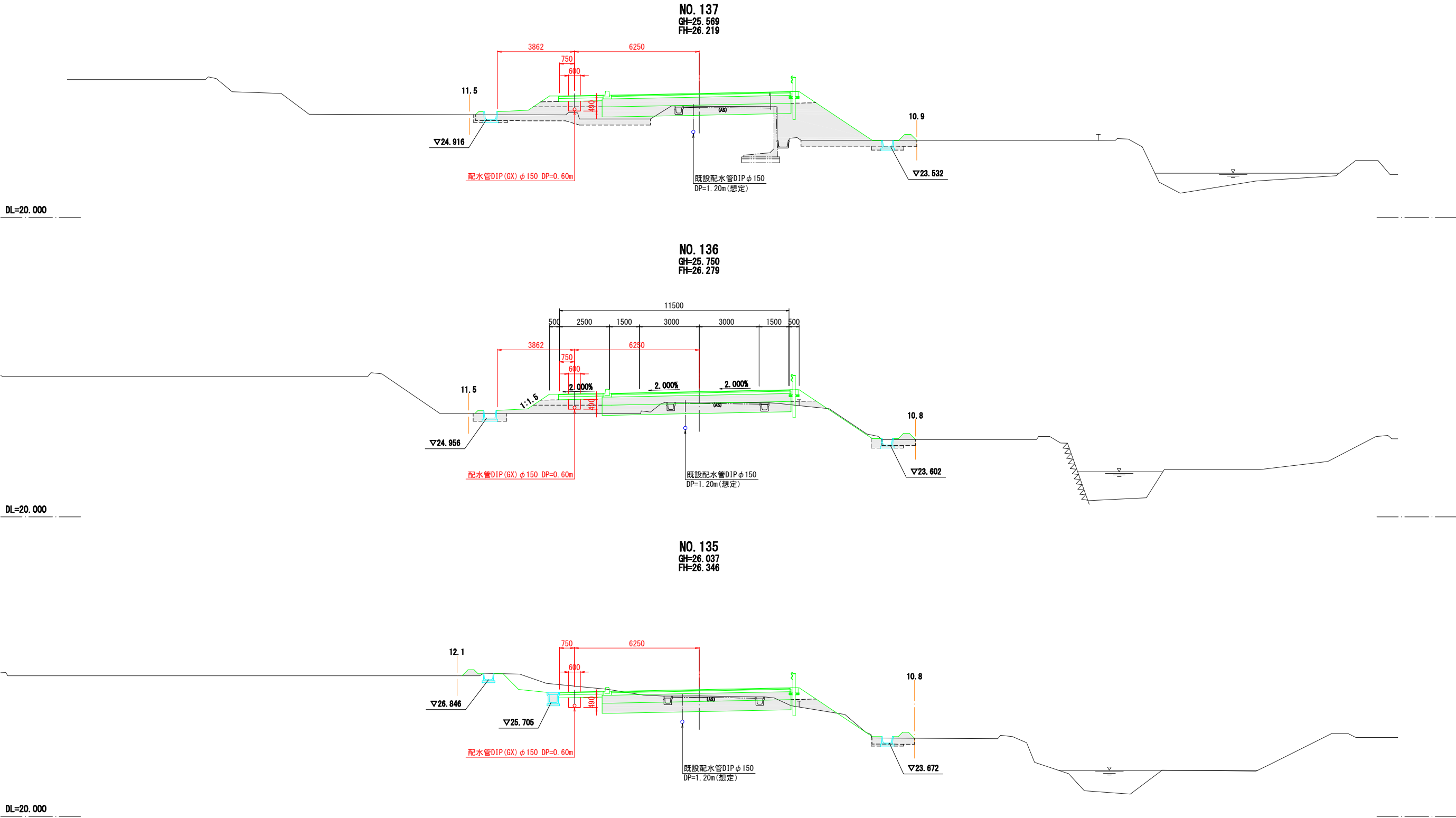


工事名	令和8年度 上水第2号 飯詰地区配水管布設替工事		
図面種別	横断図 (4)		
縮尺	1:100		
図面番号	NO. 6 / 13	月	日

五所川原市上下水道部水道課

横断図 (4)

S=1:100



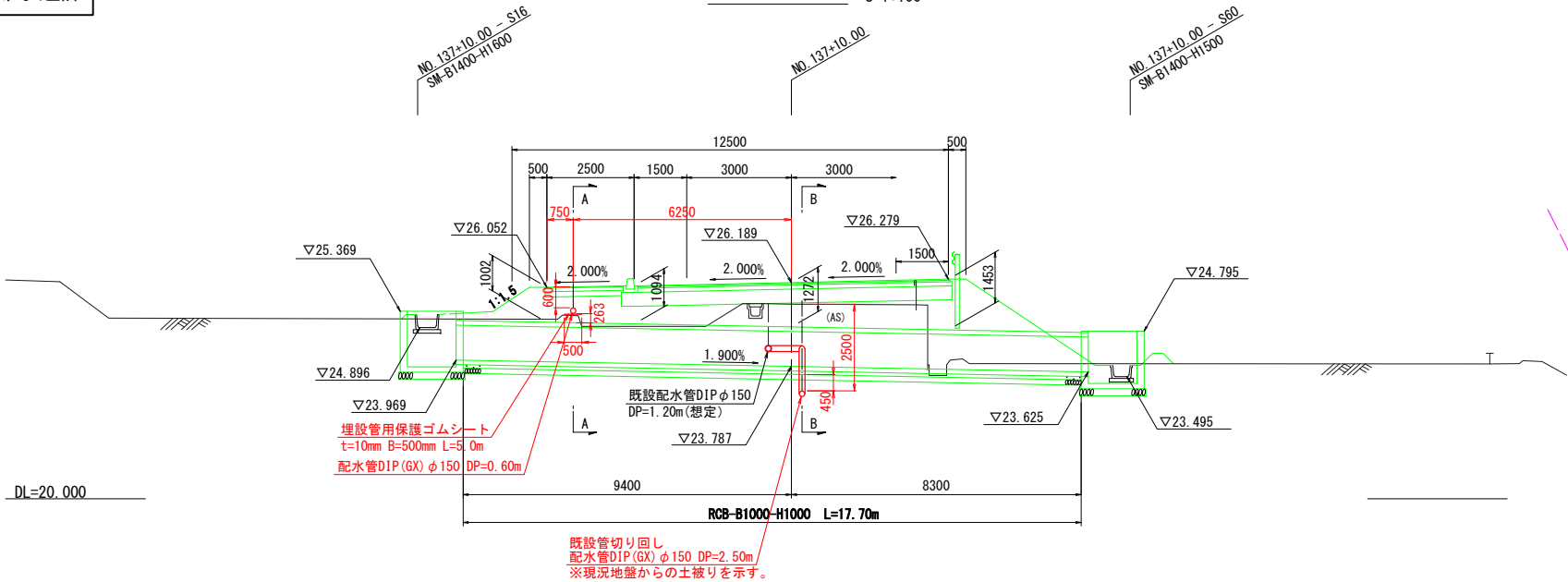
工事名	令和8年度 上水第2号 飯詰地区配水管布設替工事		
図面種別	横断図(5)		
縮尺	図示		
図面番号	NO. 7 / 13	月	日

五所川原市上下水道部水道課

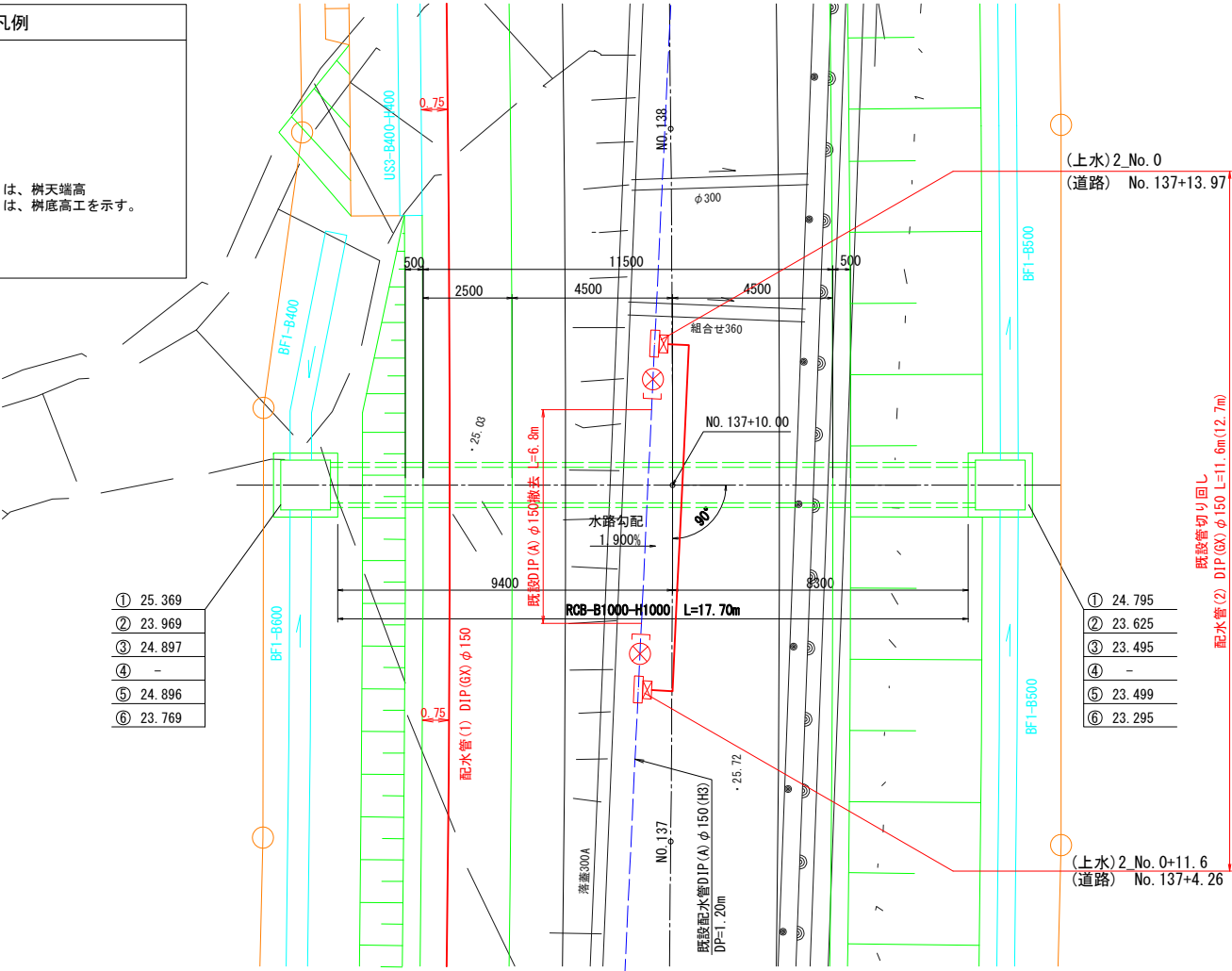
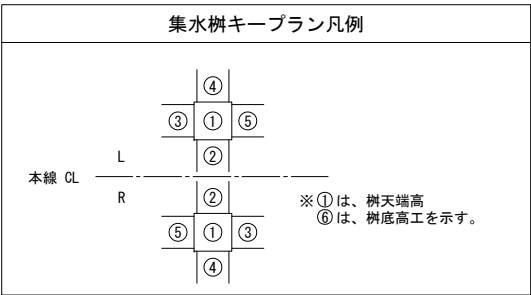
横断図(5)

S=1:100

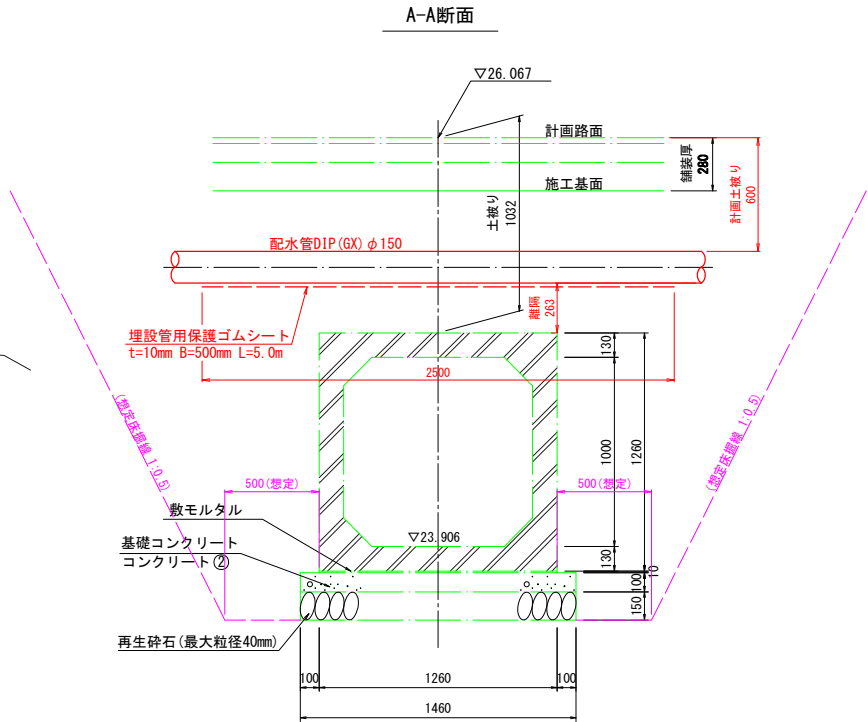
側面図 S=1:100



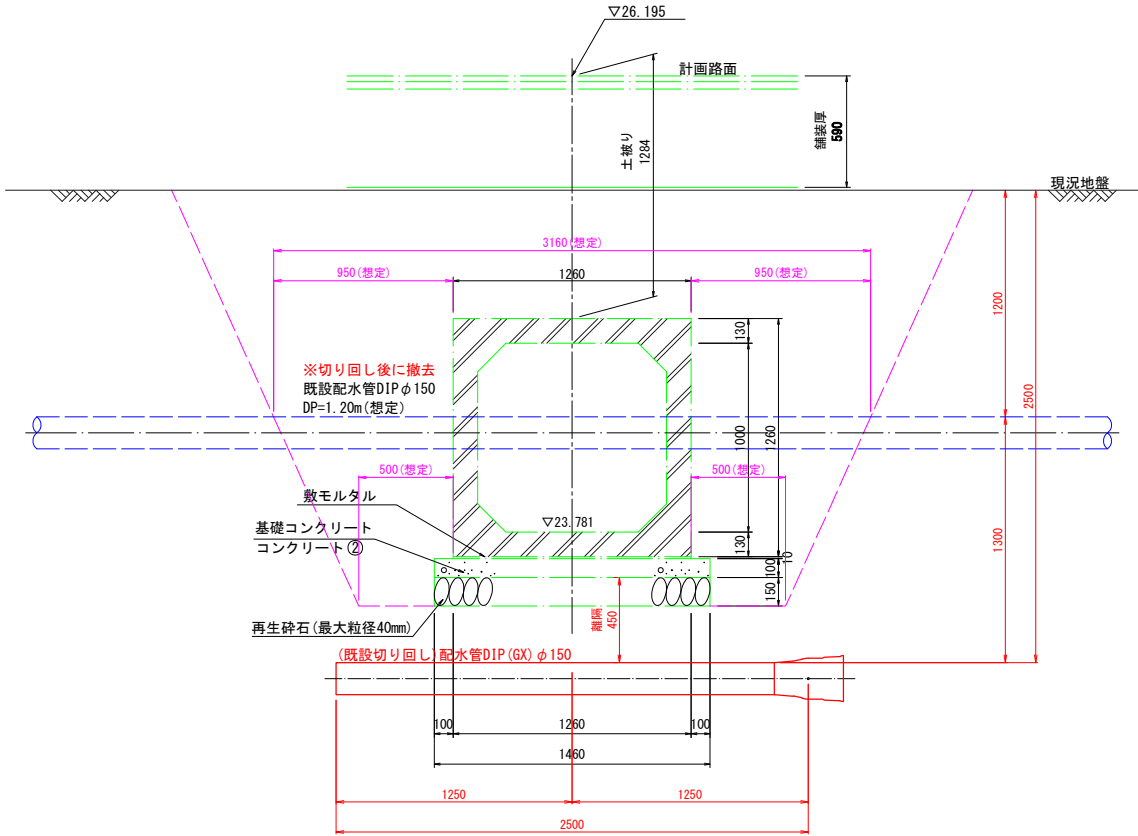
平面図 S=1:100



断面図 S=1:20







B-B断面

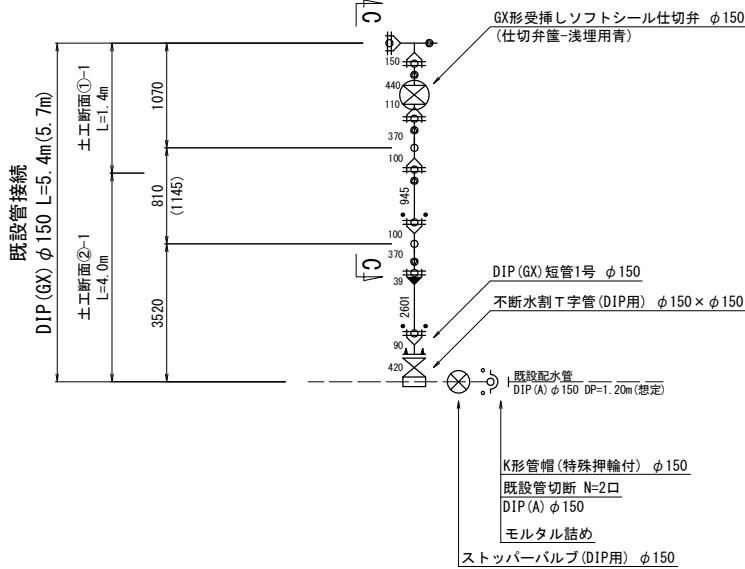


工事名	令和8年度 上水第2号 飯詰地区配水管布設替工事		
図面 種別	管 割 図 (1)		
縮 尺	Free		
図番 面号	NO. 8 / 13	月 日	

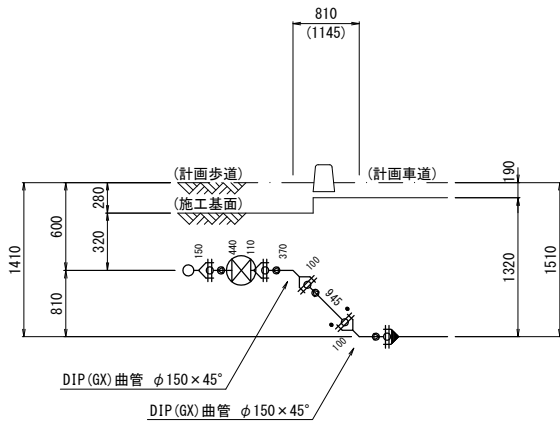
凡 例

G-Link	
押輪	
ライナ	
GX形挿口	

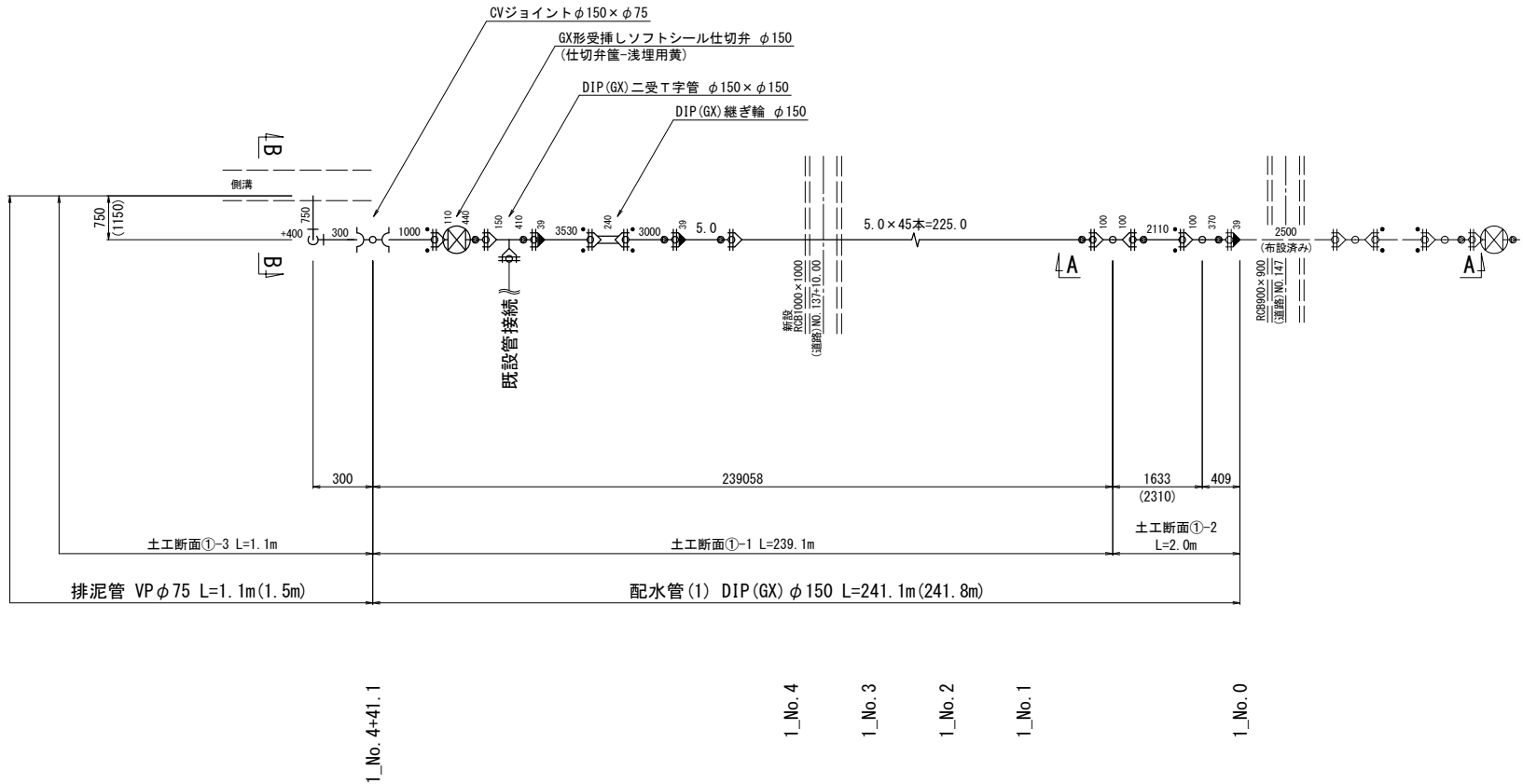
既設管接續



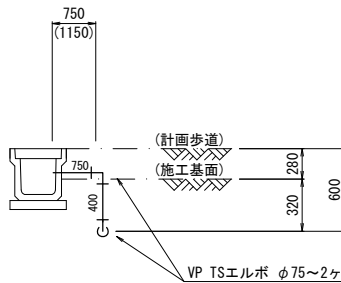
C-C断面



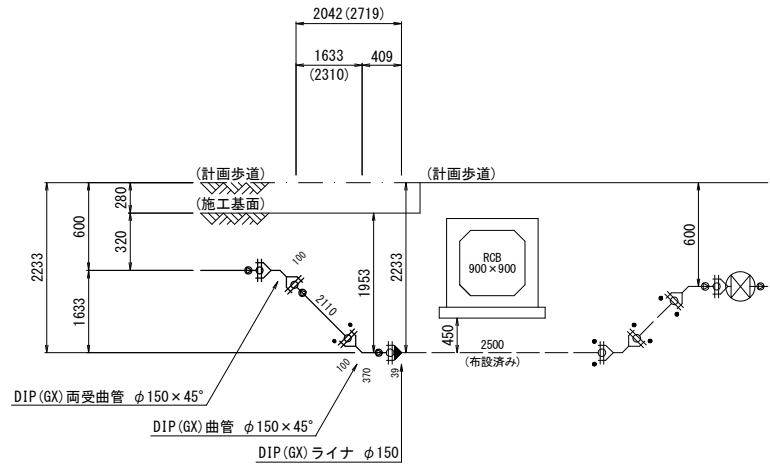
管 割 図 (1) S=Free



B-B断面



A-A断面



工事名

令和8年度 上水第2号
飯詰地区配水管布設替工事

図面種別

管割図 (2)

縮尺

Free

図面番号

NO. 9 / 13

月

日

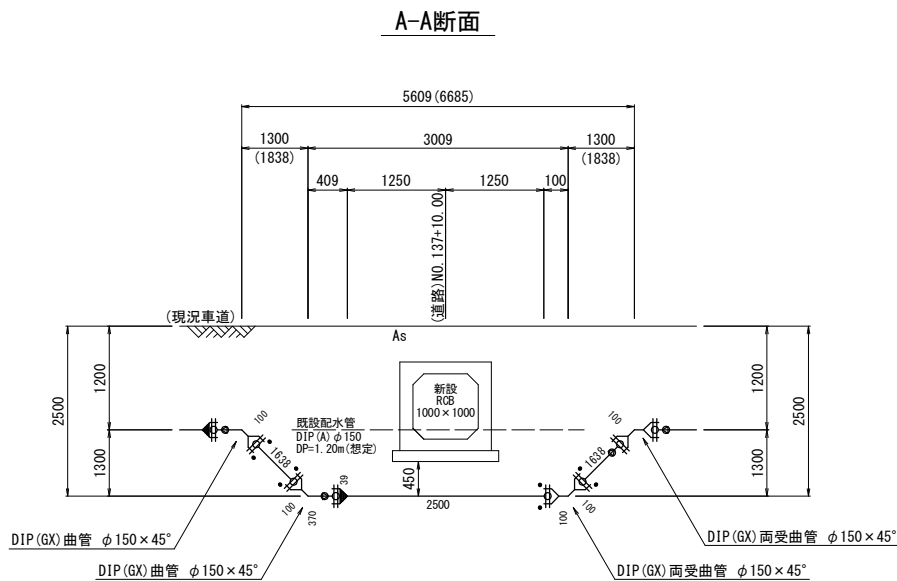
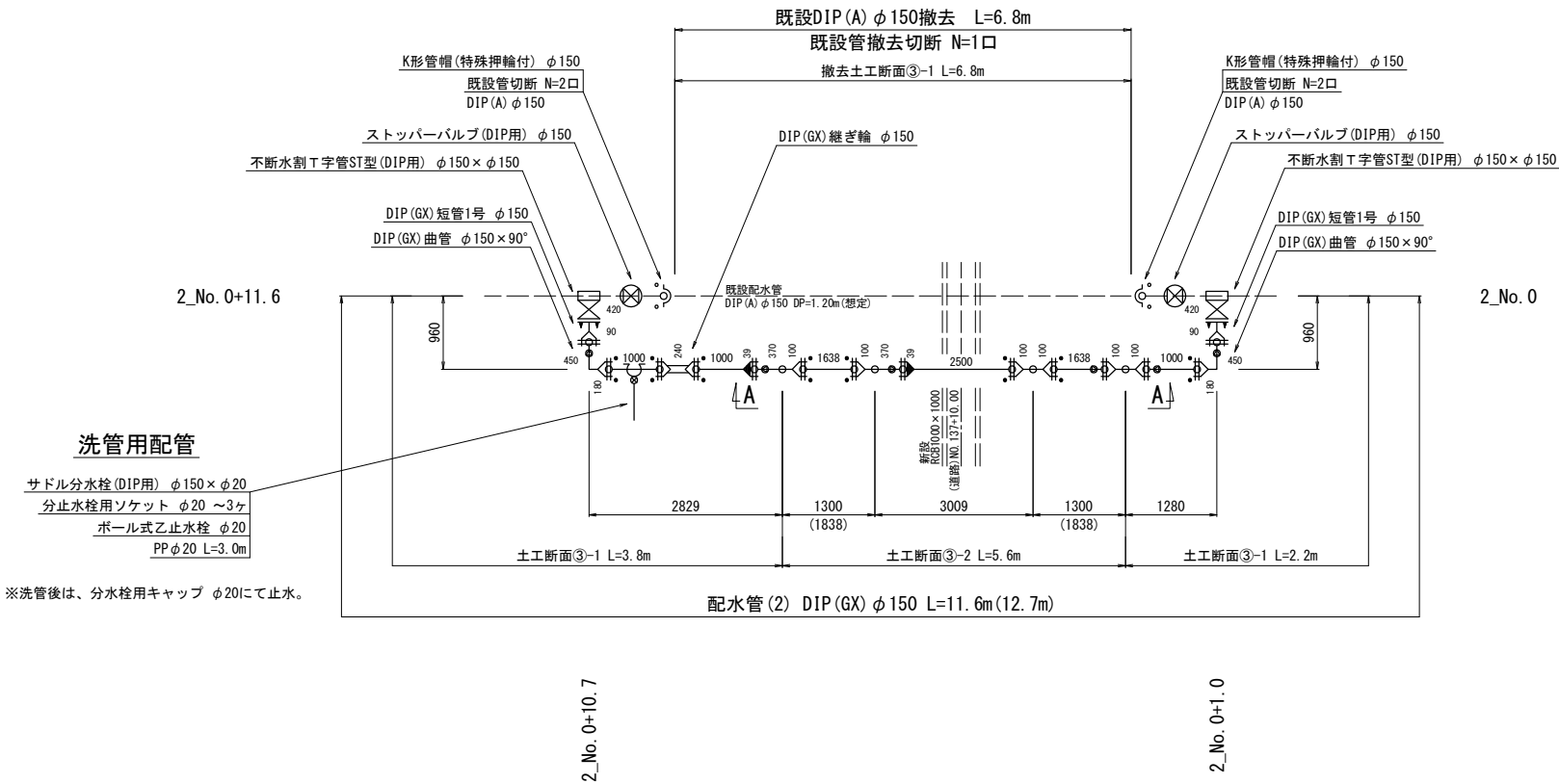
五所川原市上下水道部水道課

管割図 (2)

S=Free

凡例

G-Link	
押輪	
ライナ	
GX形挿口	



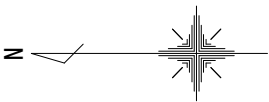
工事名	令和8年度 上水第2号 飯詰地区配水管布設替工事		
図面種別	給水管平面図		
縮尺	1:500		
図面番号	NO. 10 / 13	月	日

五所川原市上下水道部水道課

給水管平面図

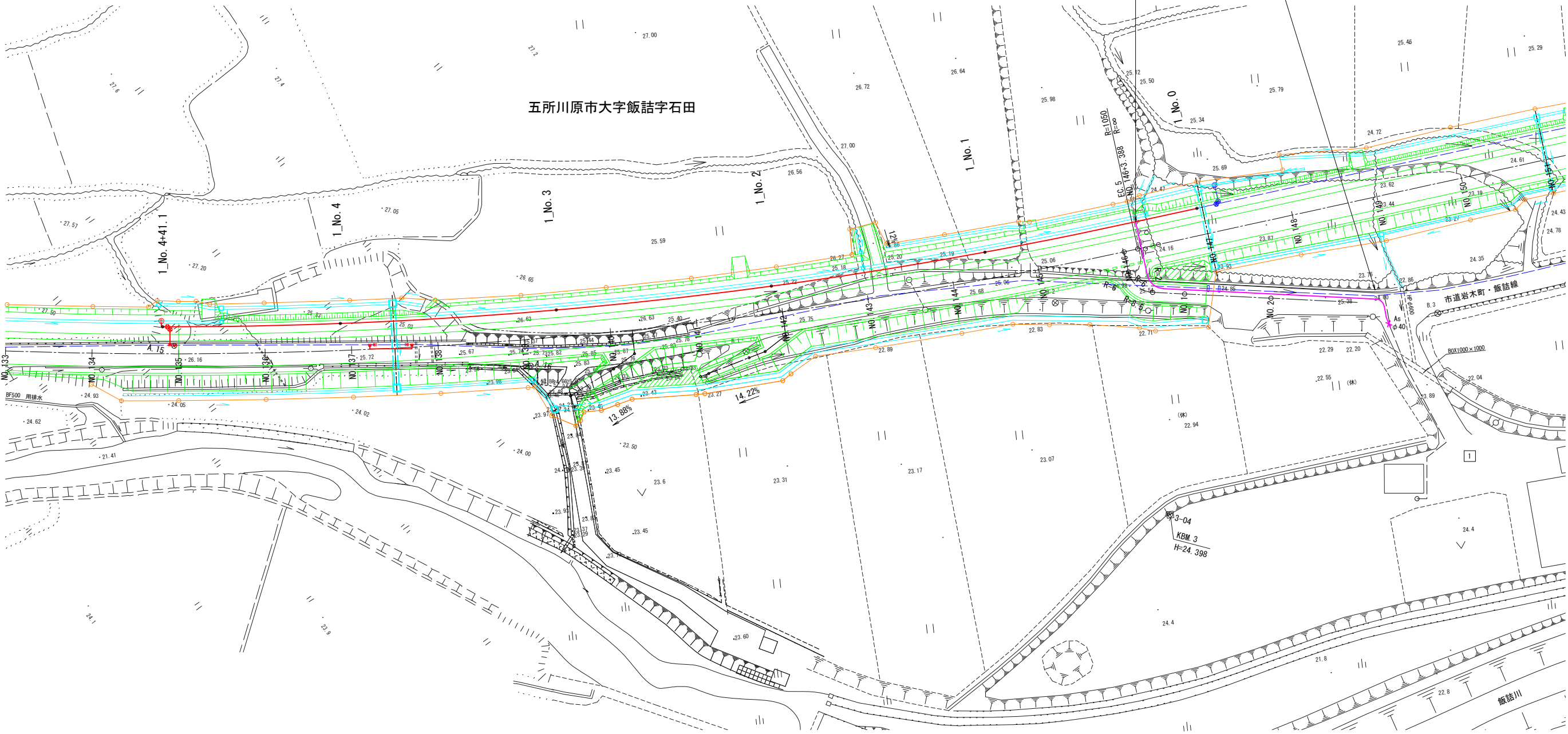
S=1:500

※G×管から分岐する給水の場合は、クッションは行わない。



給水1
PPφ40 L=75.0m
土工断面④-1 L= 1.7m
土工断面⑤-1 L=26.1m
土工断面⑥-1 L=47.2m

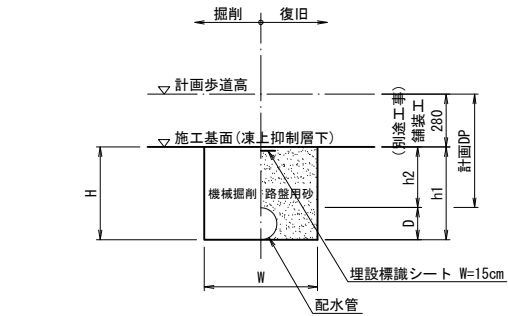
給水取り出し位置(参考)
(上水) 1_No. 0+14.5
(道路) NO. 146+4.25



工事名	令和8年度 上水第2号 飯詰地区配水管布設替工事		
図面種別	土工標準図・撤去土工標準図 ・土留工標準図		
縮尺	1:20		
図面番号	NO. 12 / 13	月	日

五所川原市上下水道部水道課

計画県道歩道



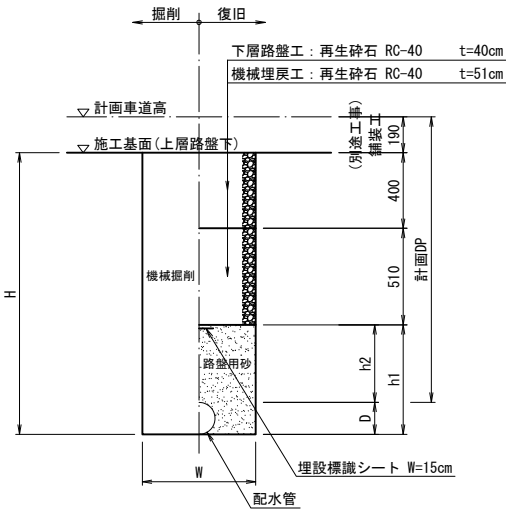
(単位：mm)								
番号	管種	口径	D	計画DP	H	h1	h2	W
①-1	DIP(GX)	φ150	170	600	490	490	320	600
①-2	DIP(GX)	φ150	170	2230	2120	2120	1950	900
①-3	VP	φ75	90	600	410	410	320	600

※埋設標準シート W=15cmは、管種によって使い分けをすること。
管種 PP,VP・・・ポリエチレン製アルミ箔入り 2倍折込
管種 DIP・・・ポリエチレン製 2倍折込

掘削深2.5m以下、土留高2.5m、支保2段

土工標準図 S=1:20

計画県道車道

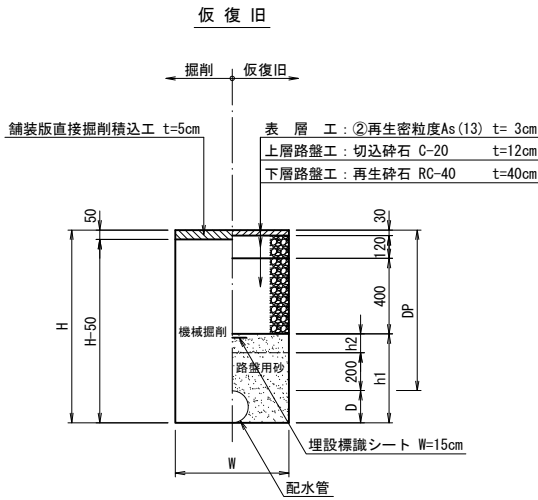


(単位：mm)								
番号	管種	口径	D	計画DP	H	h1	h2	W
②-1	DIP(GX)	φ150	170	1510	1490	580	410	600

※埋設標準シート W=15cmは、管種によって使い分けをすること。
管種 PP,VP・・・ポリエチレン製アルミ箔入り 2倍折込
管種 DIP・・・ポリエチレン製 2倍折込

※掘削時、舗装構成が異なる場合は、監督員と協議の上、現地舗装構成に合わせる。

(既設管切り回し)
市道舗装道



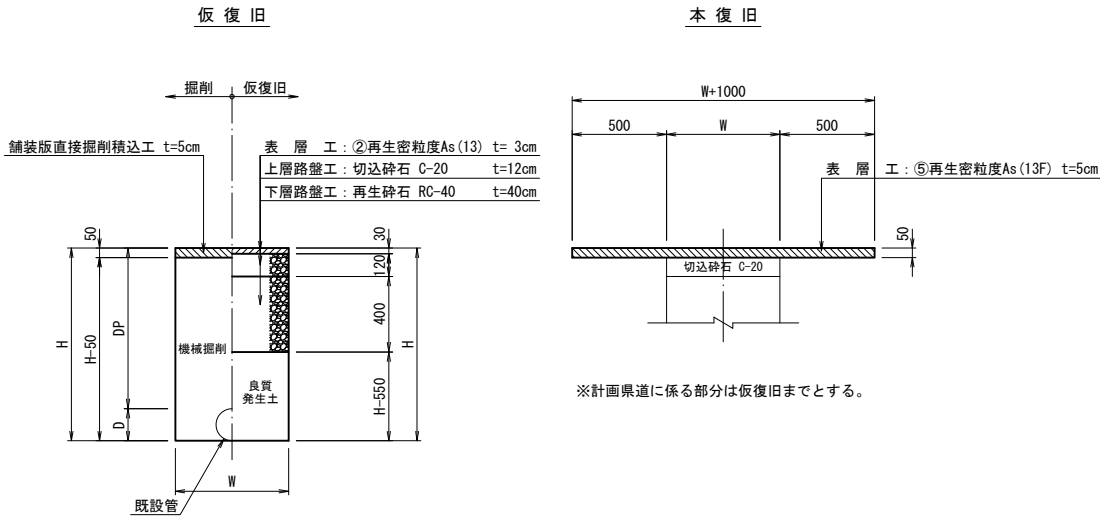
(単位：mm)								
番号	管種	口径	D	DP	H	H-50	h1	h2
③-1	DIP(GX)	φ150	170	1200	1370	1320	820	450
③-2	DIP(GX)	φ150	170	2500	2670	2620	2120	1750

※埋設標準シート W=15cmは、管種によって使い分けをすること。
管種 PP,VP・・・ポリエチレン製アルミ箔入り 2倍折込
管種 DIP・・・ポリエチレン製 2倍折込

掘削深3.0m以下、土留高3.0m、支保2段

撤去土工標準図 S=1:20

市道舗装道

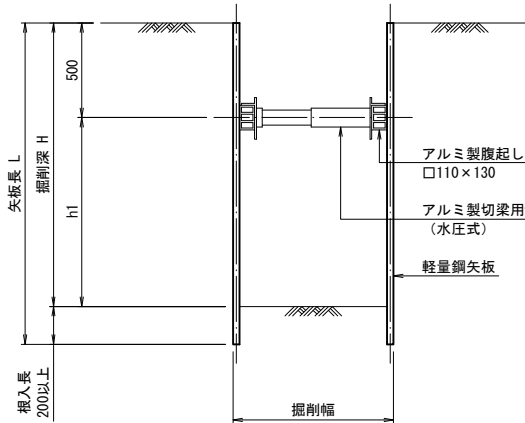


(単位：mm)								
番号	管種	口径	D	DP	H	H-50	H-550	W
撤去土工③-1	DIP(A)	φ150	170	1200	1370	1320	820	600
撤去土工③-2	仕切弁筐撤去			1200	1200	1150	650	600

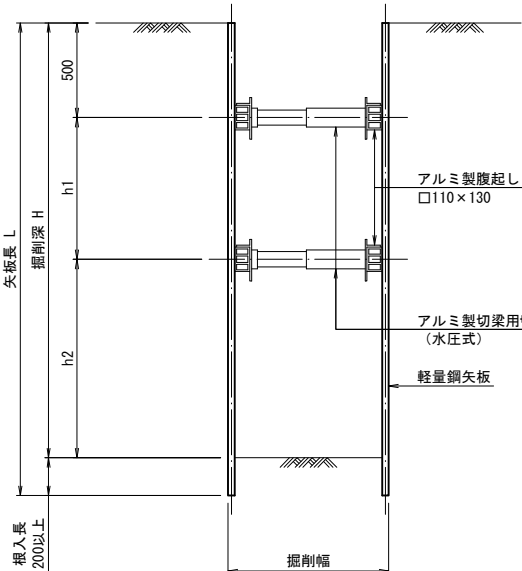
※ H=DP

土留工標準図 S=1:20

H≤2.00m
(支保工1段)



2.00m<H≤3.00m
(支保工2段)



工事名	令和8年度 上水第2号 飯詰地区配水管布設替工事		
図面種別	給水管土工標準図		
縮尺	図示		
図面番号	NO. 13 / 13	月	日

五所川原市上下水道部水道課

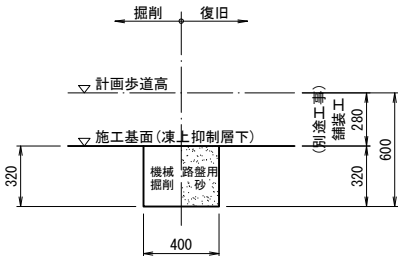
給水管土工標準図

S=1:20

※掘削時、舗装構成が異なる場合は、監督員と協議の上、現地舗装構成に合わせる。

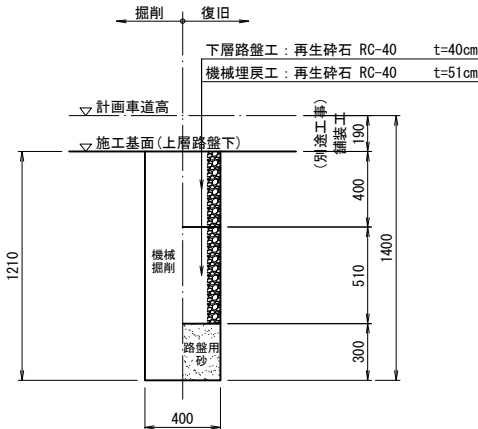
計画県道歩道

番号：④ー1



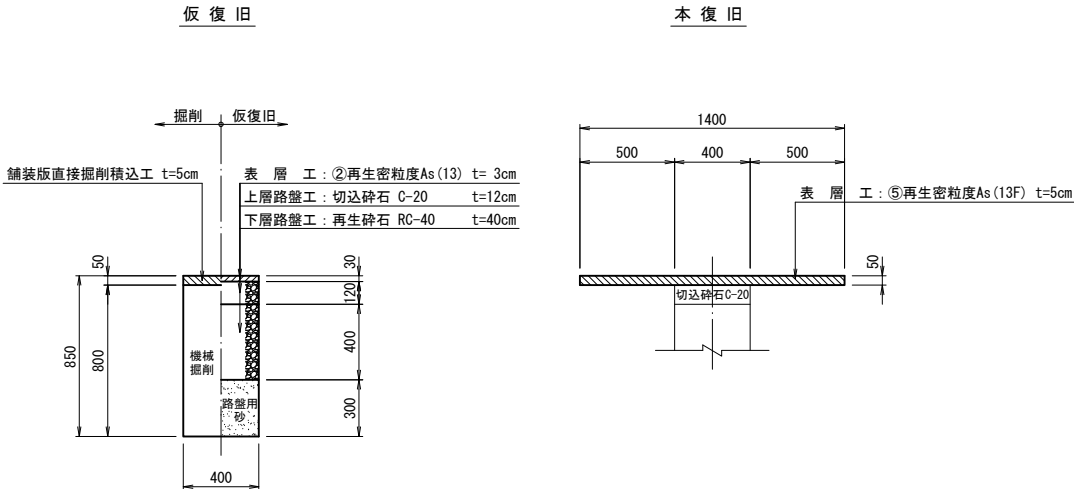
計画県道車道

番号：⑤ー1



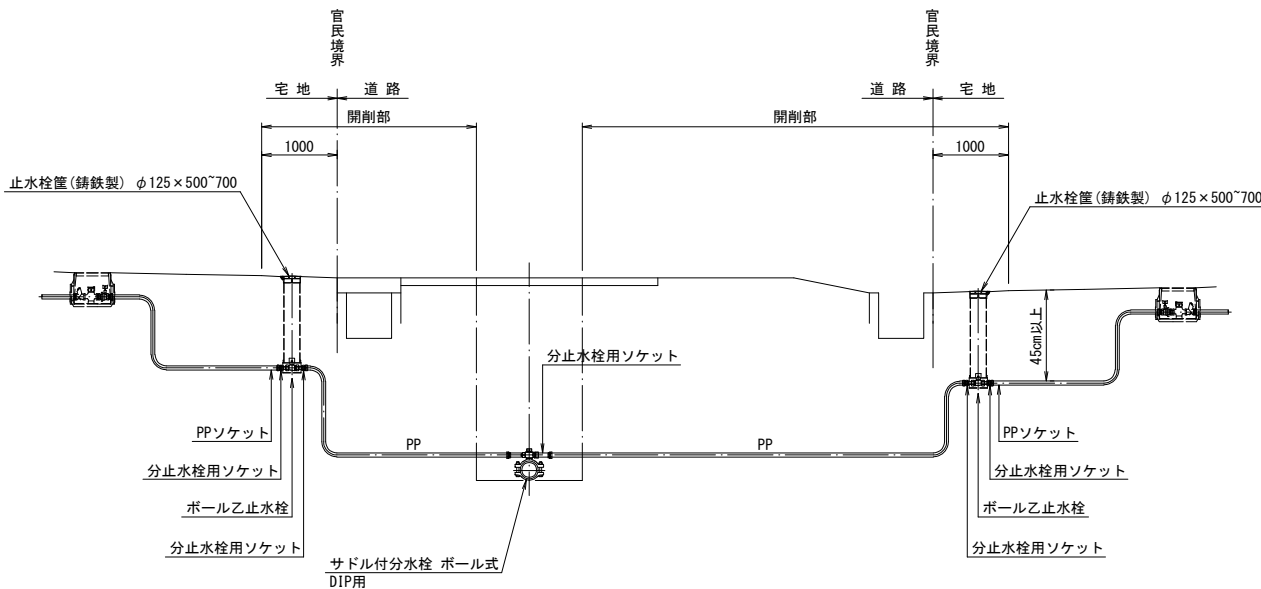
市道舗装道

番号：⑥ー1



給水管接続標準図

S=Free



※ G×管から分岐する給水の場合は、クッションは行わない。