

芦野団地市営住宅(No. 2号棟)建替建設(機械設備)工事

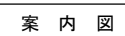
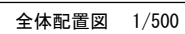
設計図

五所川原市役所 建築住宅課
株式会社 青 和 設 計

[illegible]

工 事 区 分 表（他工事との取合い等）										区分は○印を適用する。					A：建築工事　E：電気設備工事　M：機械設備工事　EV：エレベーター設備工事					※複数箇所に○印がある場合は、それぞれ必要とする工事で実施する。																															
項 目		A	E	M	EV		備 考	項 目		A	E	M	EV		備 考	項 目		A	E	M	EV		備 考	項 目		A	E	M	EV		備 考																				
軀 体 関 係								4. 昇降機関連（続き）								9. フリーアクセスフロア								屋 外 排 水 設 備 ・ 外 構																											
1. RC造（梁・壁・床）の貫通孔・開口部	貫通孔のスリーブ材及び取付け	○	○	○	○			E V 警報盤又はE V 監視盤までの緊急地震速報受信用の配管工事		○						1. 0. 自動扉電動シャッターまわり	○							1. 雨水	屋外雨水排水設備	○																									
	補強を要する型枠材及び取付け	○																																																	
	補強を要しない型枠材及び取付け	○																																																	
	貫通孔・開口部の墨出し	○	○	○	○																																														
	貫通孔・開口部の補強	○																																																	
	スリーブ・型枠の穴埋め	○	○	○	○		防火区画、防煙区画																																												
2. S・SRC造の梁貫通孔	S・SRC造貫通鋼管スリーブ・補強	○						5. その他	トラフ・ピット類（湧水・汚水）RC造各種水槽	○						自動扉・電動シャッター本体・制御盤手動開閉装置・ヒューズ装置	○						2. 雑排水・汚水電力・通信	屋外雑排水及び屋外汚水排水設備				○																							
	使用されたスリーブの穴埋め	○	○	○	○		防火区画、防煙区画		同上用防水・ふた・マンホールタラップ等	○																																									
	予備スリーブの穴埋め	○	○	○	○		防火区画、防煙区画		雷保護設備・同接地工事		○																																								
									ALC板の壁開口・補強	○																																									
3. 設備機器の基礎	屋内の基礎（建築設計図に記入のあるもの）	○							厨房排水溝	○								自動扉の本体・駆動装置・検出装置（センサー）	○						自動扉の手元電源スイッチ	○																									
	屋内の基礎（設備設計図に記入のあるもの）		○	○					厨房グリース阻集器				○				電気錠の本体、扉内配線		○							電気錠の扉までの配管及び配線	○																								
	屋外・屋上の基礎	○							オイルサービスタンクの防水堤	○									自動閉鎖装置を取りつける防火戸の切り込み補強及びドアクローザー、フロアヒンジ	○								3. 植栽	植栽及び客土	○																					
	屋上基礎で押さえコンにアンカーしない軽微なもの	○							フリーアクセスフロア内の防水堤	○										自動扉・電動シャッターからセンサー（附属スイッチ）への配管・配線工事	○									4. ユニット形浄化槽	タンク室の躯体	○																			
	機器取付け用アンカー・架台		○	○					既設埋設配管配線調査（X線探査含む）	○	○	○									自動扉・電動シャッター本体までの配管・配線	○										5. 屋外オイルタンク	タンク室の砂充てん	○																	
	屋内受水タンク用の基礎	○																																																	
	太陽電池アレイ用架台（支持金物）	○	○				AとEの区分は図示	仕 上 げ 関 係																																											
	4. 昇降機関連	機械室・昇降路の躯体	○						1. 軽量鉄骨天井地下・壁地下	補強を要するボードの切り込み及び下地の補強	○											1. 1. その他	2重ビット及びトレンチのマンホールふた	○											機器搬入用フック、ビーム	○															
		機械室の床開口	○							補強を要しないボードの切り込み	○		○											チェーンブロック			○		○								化粧マンホール上ふたの表面仕上げ	○													
		機器室の床配管ビット・ふた	○							開口部の墨出し		○	○														点検口（天井・床下）		○										排煙口等の天井仕上材の取付け	○											
機械室の上げ床コンクリート打設・仕上		○														排煙口等の天井仕上材の取付け		○																		排煙口はM															
機械室・昇降路内換気設備					○				3. つりボルト及びインサート	設備機器・器具・配管・配線・ダクト用		○	○					消火器BOX設置工事							○													誘導標識（誘導灯を除く）		○											
巻上機周囲のチェッカープレート敷						○			4. 外壁まわり	外壁ガラリー及びダクト接続用フランジ	○								煙突底部排水目皿・排水管						○									くつつきマット・玄関マット・自動扉マット部床排水金物（目皿共）・排水管						○											
昇降路内ビット防水・集水桝		○								ウエザークーパー、ベントキャップ（シール共）				○						くつ洗い流し部排水金物・排水管					○								ルーフドレン							○											
点検用タラップ						○				換気扇					○										雨水流入配管	○														雨水利用設備集水管				○							
各階出入口穴あけ・同補強		○								換気扇（取付枠）	○										屋上緑化					○															電動遮断弁以降はM										
三方枠取付・枠廻り埋戻し・同補修						○				サッシパネル開口	○															ポンプ及びポンプアップ配管					○												屋上緑化用灌水装置までの配管はM								
昇降路がS造の時の出入口扉・三方枠及び幕板の固定用鋼材	○								5. 湯沸室まわり	流し台・つり戸棚・水切り棚・コンロ台	○											屋上緑化	○												雨水利用設備集水管																
出入口扉・三方枠及び幕板					○				フード（標準詳細図のもの、シール共）	○													ミニキッチン（照明、水栓含む）	○													浴室ユニット、複合浴室ユニット、シャワーユニット					○									
昇降路の中間ビーム、ブラケット、レールブラケット支持柱、他昇降路内の鋼製部材一式					○				6. 浴室まわり	浴室ユニット、複合浴室ユニット、シャワーユニット	○																ミニキッチン（照明、水栓含む）	○														既製浴槽（ふたを含む）		○							
昇降路がS造の時の中間ビーム及びブラケットの受けベース	○									浴室及び便所の床排水金物	○		○															ミニキッチン（照明、水栓含む）	○															浴室及び便所の床排水金物	○						
機械室大梁又は昇降路内にフックの取付（フックを含む）	○																																																		
ホール押釦・インジケータ・鋼索などの壁開口	○																																																		
点検用コンセント・煙感知器		○																																																	
E V 制御盤までの動力・照明用電源、アース、火災時管制運転信号、非常用充電時管制運転信号、拡声設備（館内放送用）配管・配線工事					○																																														
E V 警報盤又はE V 監視盤からエレベーター内監視カメラまでの配管・配線工事					○		監視カメラ含む																																												
監視カメラ用の監視装置からE V 警報盤又はE V 監視装置までの配管・配線工事	○						電気設備のモニター装置に映像を表示する場合																																												
E V 警報盤又はE V 監視盤までの保守遠隔監視用（電話回線）の配管工事	○																																																		
この工事区分表は、建築工事（A）、電気設備工事（E）、機械設備工事（M）、エレベーター設備工事（EV）といった施工上密接に関連する各工事において、材料や作業がどの工事に含まれているかを明確にするために共通事項として添付しているものである。よって、本工事の設計図書に記載されていない、工事範囲外の項目も含んでおり、本工事の具体的な工事内容を示すものではないことに留意すること。																																																			

No.	25201	DR. NO.	
DATE	R08.05	M-03	
工事区分表		SCALE (A2) N. S	
株式会社 青 和 設 計		1級建築士事務所 青森県知事登録 第604号 1級建築士 国土交通大臣登録 第249444号 青森県五所川原市字鎌谷町91番地20 TEL:0173(35)8331(代) 管理建築士 舘 山 良 子	



No.	25201	芦野団地市営住宅(No. 2号棟)建替建設(機械設備)工事設 計 図 <div style="float: right;">DR. No. M-04</div>	
DATE	R08. 05	SCALE (A2) 1/500	
		全体配置図・案内図	
		株式会社 青 和 設 計	
		1級建築士事務所 青森県知事登録 第604号 1級建築士 国土交通大臣登録 第249444号 青森県五所川原市字鎌谷町91番地20 TEL: 0173 (35) 8331 (代) 管理建築士 館 山 良 子	

機器・器具表

衛生器具表

名 称	仕 様 ・ 規 格 ・ 型 式 (参考品番)	数 量	室 名	備 考
洋風大便器	タンク式床排水節水Ⅱ形大便器・暖房便座 BC-Z30S/BW1, DT-Z380/BW1, CF-18ALJ/BW1	2	W C	手洗付
L型棚手すり	棚付2連紙巻器、ワンハンドカット NKF-3WU2/LP	2	W C	
シングルレバー混合栓	吐水口長さ170mm、寒冷地仕様 SF-WL435SYN(170)	2	L D K	
洗濯機用2ハンドル混合栓	緊急止水付、寒冷地仕様 SF-WL63KQAN	2	洗面脱衣室	二槽式洗濯機用アダプター(A-1897)共

換気機器表

記 号	名 称	仕 様 ・ 規 格 ・ 型 式 (参考品番)	数 量	室 名	備 考
HEU-1	全熱交換器	壁掛形(寒冷地仕様) 有効換気量：79m3/h, 1φ100V-33.0W VL-16EU3-D	2	L D K	SW(P-04SWL2)は電気設備工事に支給
HEU-2	全熱交換器	壁掛形(寒冷地仕様) 有効換気量：19.0m3/h, 1φ100V-8.5W VL-08JV3-D	4	特 定 寝 室 洋 室	SW(P-11SWL2)は電気設備工事に支給 給排気パイプ(P-30P2-S)共
FE-1	換気扇	天井埋込形(低騒音形) 能力：100φ×65m3/h×35Pa, 1φ100V-7.2W VD-10ZC14-C	2	W C	
VC-1	壁掛2パイプ取付 タイプ専用フード	100φ、丸形SUS製、防虫網(10M) P-100CVSQ6	2	HEU-1用	指定色焼付塗装、給・排2台1組
VC-2	壁掛1パイプ取付 タイプ専用フード	100φ、丸形SUS製、防虫網(10M) P-50CVSQ6	4	HEU-2用	指定色焼付塗装
VC-3	軒天用 ペントキャップ	150φ、SUS製、ギャラリ・防虫網(10M) AT-150NBWSL	2	レンジフードファン 給気用	指定色焼付塗装 レンジフードファン本体は建築工事
VC-4	深形スクエア フード	150φ、SUS製、ギャラリ・防虫網(5M) AT-150HWS	2	レンジフードファン 排気用	指定色焼付塗装 レンジフードファン本体は建築工事
VC-5	深形スクエア フード	100φ、SUS製、ギャラリ・防虫網(5M) AT-100HWS	4	FE-1用 UB親子換気扇用	指定色焼付塗装 UB換気扇本体は建築工事

給湯機器表

記 号	名 称	仕 様 ・ 規 格 ・ 型 式 (参考品番)	数 量	室 名	備 考
WHO-1	石油給湯器	型 式：FF式壁掛型（給湯専用） 給湯能力：46.5kW、灯油消費量：5.3L/H 電 力：1φ100V-120W(点火時140W) UIB-AG472(FFW) 給排気筒セット(QU8-2SM)及び付属品一式	2	洗面脱衣室	

送油機器表

記 号	名 称	仕 様 ・ 規 格 ・ 型 式 (参考品番)	数 量	室 名	備 考
OT-1	オイルタンク	型 式：ホーム型（溶融亜鉛メッキ鋼板） 容 量：灯油 198 L サ イ ズ：1,120 L×331 D×1,563 H 搬入重量：41kg KS3-200SJ 付属品一式	2	屋 外	
	防 油 堤	材 質：アルミニウム合金（A5052P） 容 量：250 L AL-250G 付属品一式	2		あと施工アンカー仕様 接着系あと施工アンカー（溶融亜鉛メッキ仕上げ） M12 深さ100mm以上×4本（2組/基）

保温仕様表

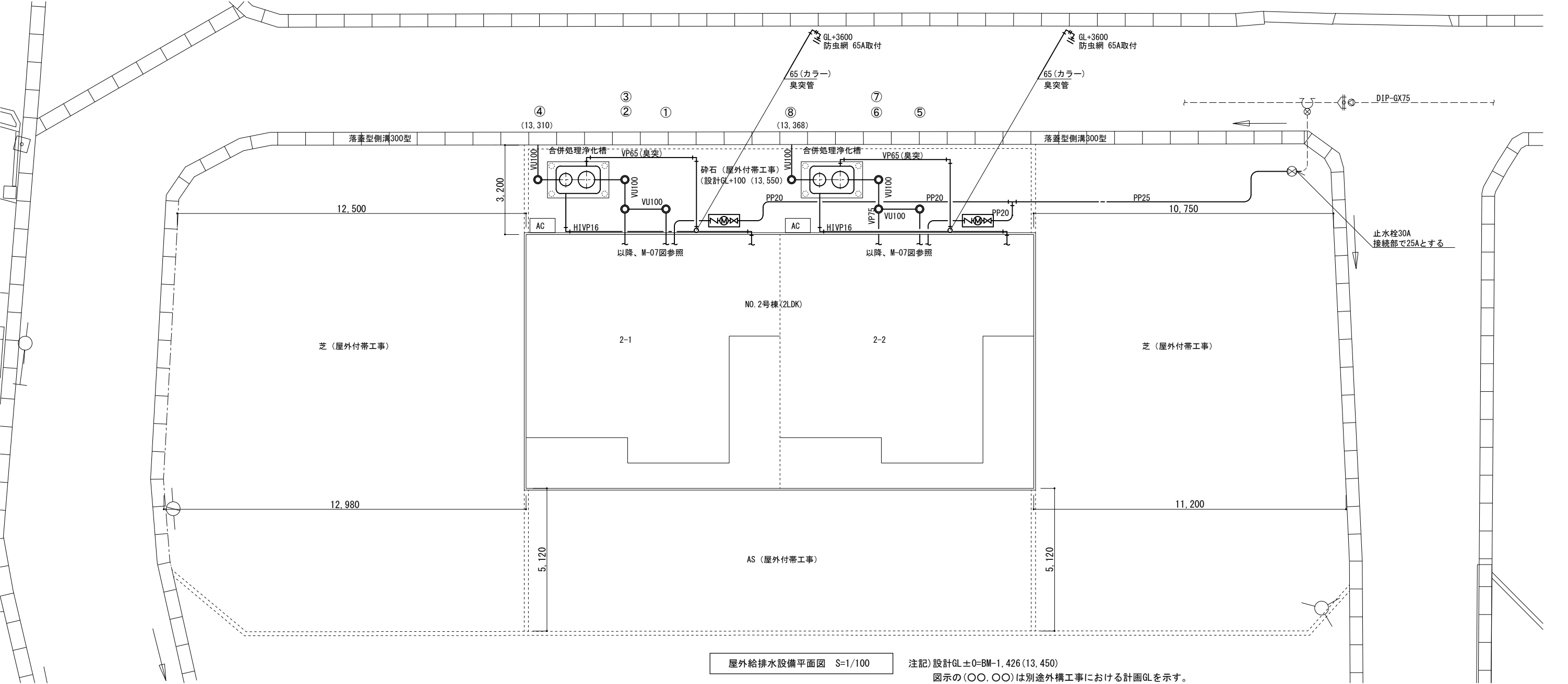
給水管	屋内隠蔽：C・(ウ)・Ⅶ アルミガラスクロス化粧(P)保温筒t=20+アルミガラスクロス粘着テープ
	床下：d・(ウ)・Ⅶ (P)保温筒t=20+粘着テープ+ポリエチレンフィルム+着色アルミガラスクロス
	屋内露出：a2・(ウ)・Ⅶ (P)保温筒t=20+粘着テープ+合成樹脂カバー2
給湯管	屋内隠蔽：C・(ア)・I アルミガラスクロス化粧(R)保温筒t=20+アルミガラスクロス粘着テープ
	床下：d・(ア)・I (R)保温筒t=20+鉄線+ポリエチレンフィルム+着色アルミガラスクロス
	屋内露出：a2・(ア)・I (R)保温筒t=20+鉄線+合成樹脂カバー2
一般換気ダクト	屋内隠蔽：N・(ア)・XI アルミガラスクロス化粧(R)保温帯t=25+アルミガラスクロス粘着テープ
レンジフード用排気ダクト	屋内隠蔽：h・(ア)・IX (R)保温帯t=50+鉄線+アルミガラスクロス+亀甲金網

※ (P) ポリスチレンフォーム (R) ロックウール

ガス配管(屋外露出)塗装仕様表

塗料の種類	下塗り	中塗り	上塗り
一液形変性エポキシ樹脂錆止めペイント(下塗り)	1	1	1
合成樹脂調合ペイント(中・上塗り)			

No. 25201	芦野団地市営住宅(No.2号棟)建替建設(機械設備)工事 設 計 図 DR. NO. M-05
DATE R08.05	
	機器・器具表 ・ 保温仕様表 ・ ガス配管塗装仕様表 SCALE (A2) N. S
	<div>青和設計</div>
	1級建築士事務所 青森県知事登録 第604号 1級建築士 国土交通大臣登録 第249444号 青森県五所川原市字鎌谷町91番地20 TEL:0173(35)8331(代) 管理建築士 館山良子

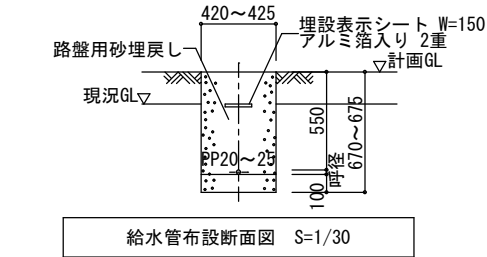


屋外給排水設備平面図 S=1/100

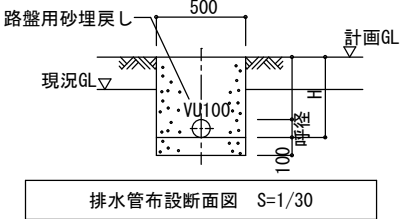
注記)設計GL±0=BM-1,426(13,450)
図示の(〇〇,〇〇)は別途外構工事における計画GLを示す。
臭突管の立上りはカラーVPとし、防虫網は樹脂製とする。
臭突管の管底は設計GL-170とし、先上り勾配とする。
ブロー配管の管底は設計GL-100とし、先上り勾配とする。

汚水樹リスト

	樹番号	規 格	管底高	計画GL	樹深さ	勾配	樹 蓋
1号室	①	100-150-90° L	13,230	+100(13,550)	320		樹脂製メスライト蓋 チェーン付
	②	100-150-90° Y	13,200	+100(13,550)	350	2.00%	樹脂製メスライト蓋 チェーン付
	③	100-150-90° L	13,178	+100(13,550)	372	2.00%	樹脂製メスライト蓋 チェーン付
	合併処理浄化槽 流入		13,161	+100(13,550)	389		浄化槽天端は設計GL+30とする
	合併処理浄化槽 流出		13,161	+100(13,550)	389		浄化槽天端は設計GL+30とする
	④	100-150-90° L	13,149	+100(13,550)	401	2.00%	樹脂製メスライト蓋 チェーン付
	落蓋型側溝 300型に放流 H=360(12,950)		13,124	-140(13,310)	286	2.00%	
2号室	⑤	100-150-90° L	13,230	+100(13,550)	320	2.00%	樹脂製メスライト蓋 チェーン付
	⑥	100-150-90° Y	13,200	+100(13,550)	350	2.00%	樹脂製メスライト蓋 チェーン付
	⑦	100-150-90° L	13,178	+100(13,550)	372	2.00%	樹脂製メスライト蓋 チェーン付
	合併処理浄化槽 流入		13,161	+100(13,550)	389		浄化槽天端は設計GL+30とする
	合併処理浄化槽 流出		13,161	+100(13,550)	389		浄化槽天端は設計GL+30とする
	⑧	100-150-90° L	13,149	+100(13,550)	401	2.00%	樹脂製メスライト蓋 チェーン付
	落蓋型側溝 300型に放流 H=360(13,008)		13,124	-82(13,368)	344	2.00%	



注記)浄化槽廻りの給排水管の埋戻しは計画GLまでとし、その他は現況GLまでとする。

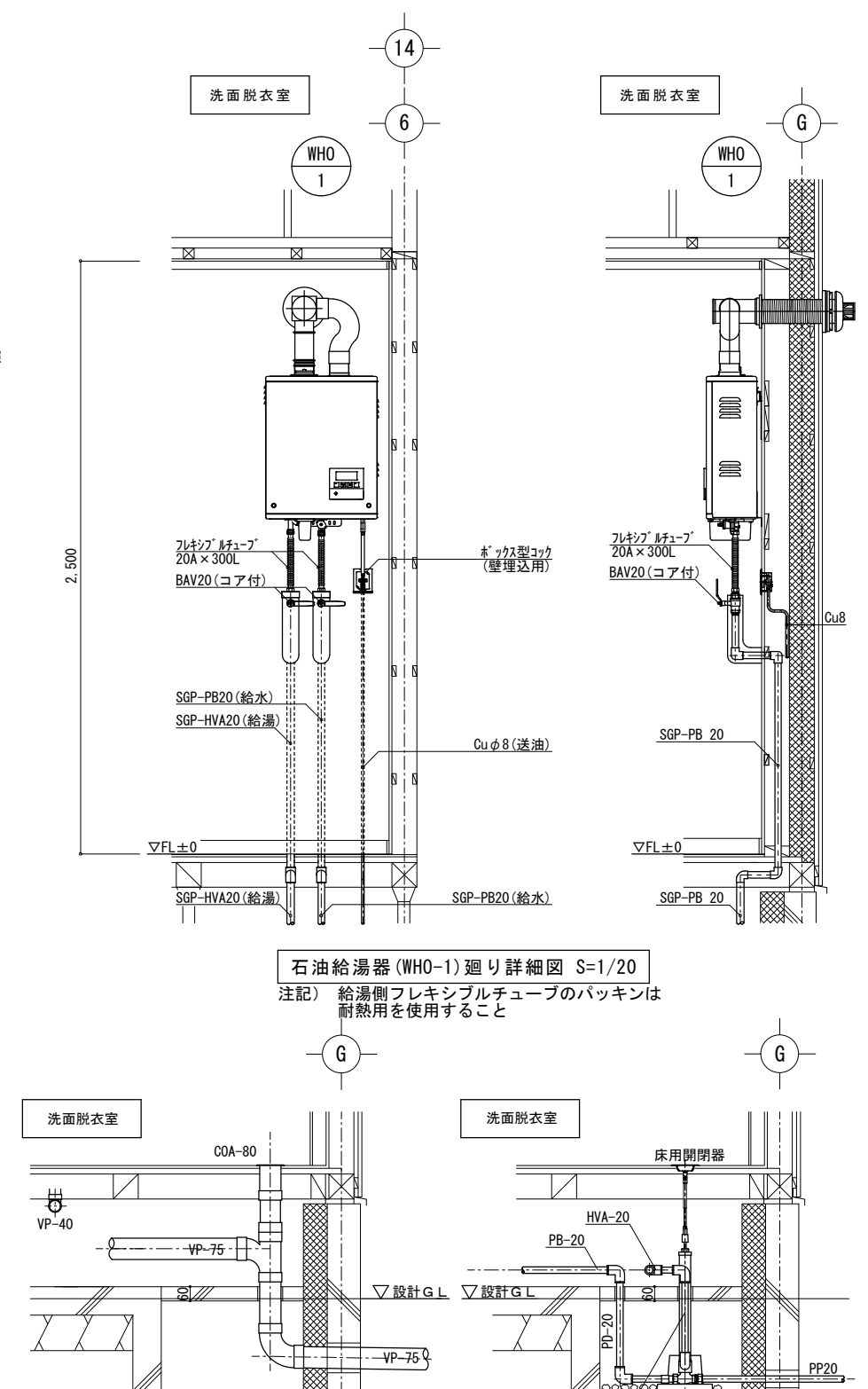


注記)浄化槽廻りの給排水管の埋戻しは計画GLまでとし、その他は現況GLまでとする。







屋外給排水設備 仕様表

名 称	記 号	仕 様	数 量	備 考
インパート樹	⊙	塩ビ製小口径インパート樹	8	(汚水樹リスト参照)
量水器	Ⓜ	13mm 貸与品	2	量水器ボックス(本工事)設計GL+30 参考品番:MB-25RH
止水栓	⊗	ボール止水栓 13mm	2	
逆止弁	↗	自重式逆止弁 13mm	2	

No.	25201	芦野団地市営住宅(No.2号棟)建替建設(機械設備)工事 設 計 図 DR. NO. M-06
DATE	R08.05	
		屋外給排水設備平面図・布設断面図 SCALE (A2) 1/100
		<div>青 和 設 計</div> <div>1級建築士事務所 青森県知事登録 第604号 1級建築士 国土交通大臣登録 第249444号 青森県五所川原市字鎌谷町91番地20 TEL:0173(35)8331(代) 管理建築士 舘 山 良 子</div>



洗面脱衣室

名 称	記 号	仕 様	数 量	室 名	備 考
湯水混合栓		衛生器具表による			
湯水抜栓		湯水抜栓 20A×600L 参考品番：MX-D 床用開閉器 (U-J)	2	洗面脱衣室	浸透桝 (OM-K) 共
ボール弁		管端防食ねじ込み形 10K	4 (給水用) 4 (給湯用)	洗面脱衣室 床下	
床上掃除口		COA	1	洗面脱衣室	
床下掃除口		CO	1	L D K 床下	
洗濯機排水トラップ		差込型 50A 参考品番：MB44KF	2	洗面脱衣室	

洗面脱衣室

洗濯機排水トラップ COA-80

PB-20

HVA-20

MP-50

設計GL▽

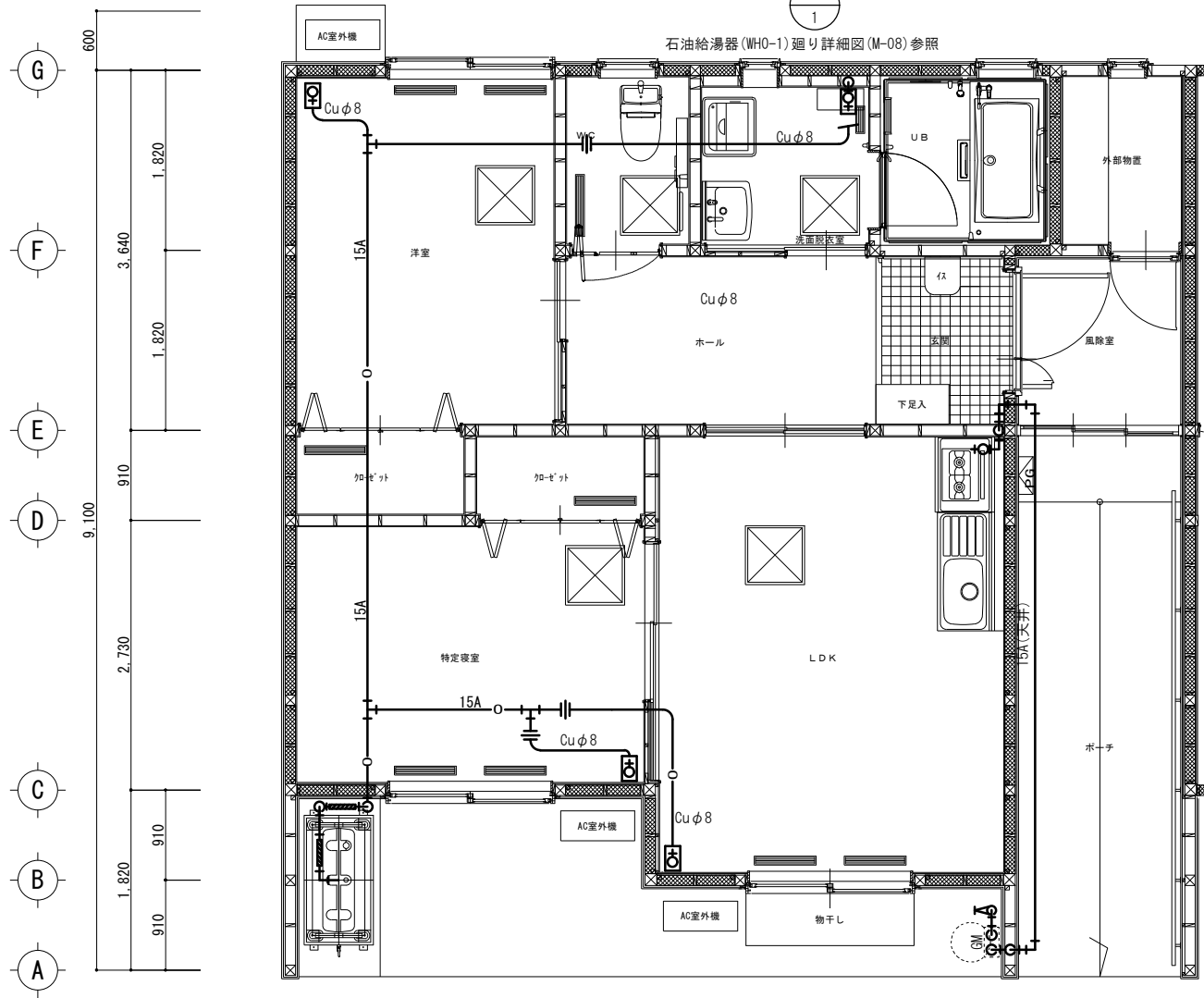
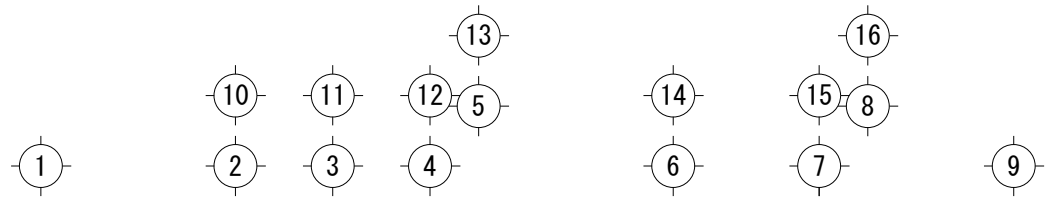
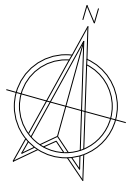
洗濯排水管立上り部詳細図 S=1/20

洗濯排水管立上り部詳細図 S=1/20

注記) 給湯側フレキシブルチューブのパッキンは耐熱用を使用すること

湯水抜栓廻り詳細図 S=1/20

No. 25201	芦野団地市営住宅 (No. 2号棟) 建替建設(機械設備)工事 設 計 図	DR. NO. M-07
DATE R08.05	屋内給排水衛生設備平面図・詳細図	SCALE (A2) 1/30・1/20
	株式会社 青 和 設 計 青森県五所川原市字鎌谷町91番地20 TEL:0173 (35) 8331 (代)	1級建築士事務所 青森県知事登録 第604号 1級建築士 国土交通大臣登録 第249444号 管理建築士 館 山 良 子



オイルタンク (OT-1) 廻り詳細図参照

ガスポンベ廻り詳細図参照

送油・ガス設備平面図 S=1/50

送油設備 仕様表

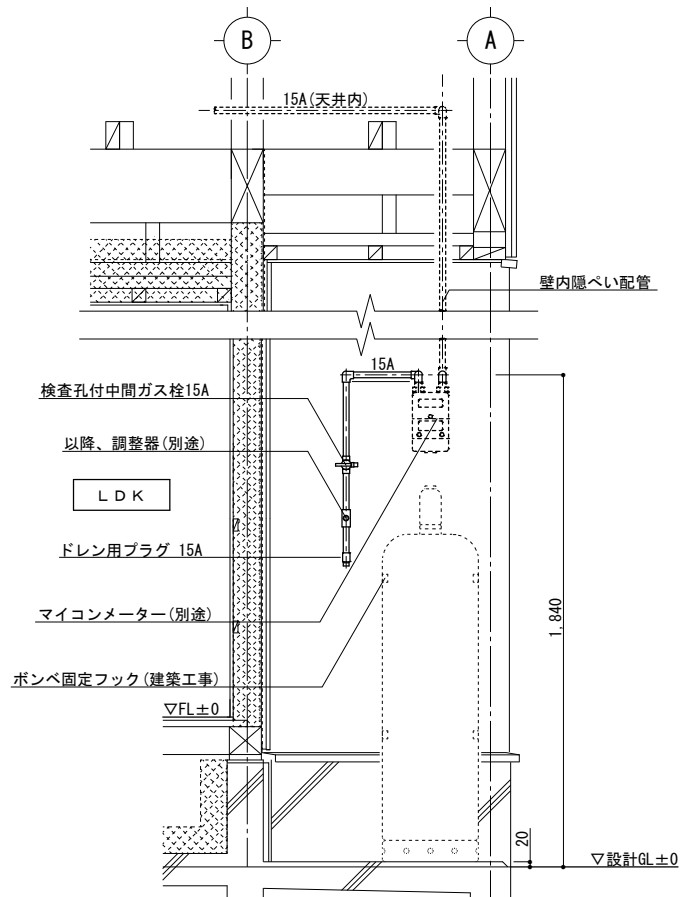
	灯油用ボックス型コック	数 量	室 名
	壁埋込用コック Cuφ8	2	洗面脱衣室
	床用コック Cuφ8	6	L D K 特定寝室 洋室

	絶 縁 継 手	数 量	取 付 箇 所
	絶縁ユニオン (鋼管15A×銅管φ8接合)	8	床 下

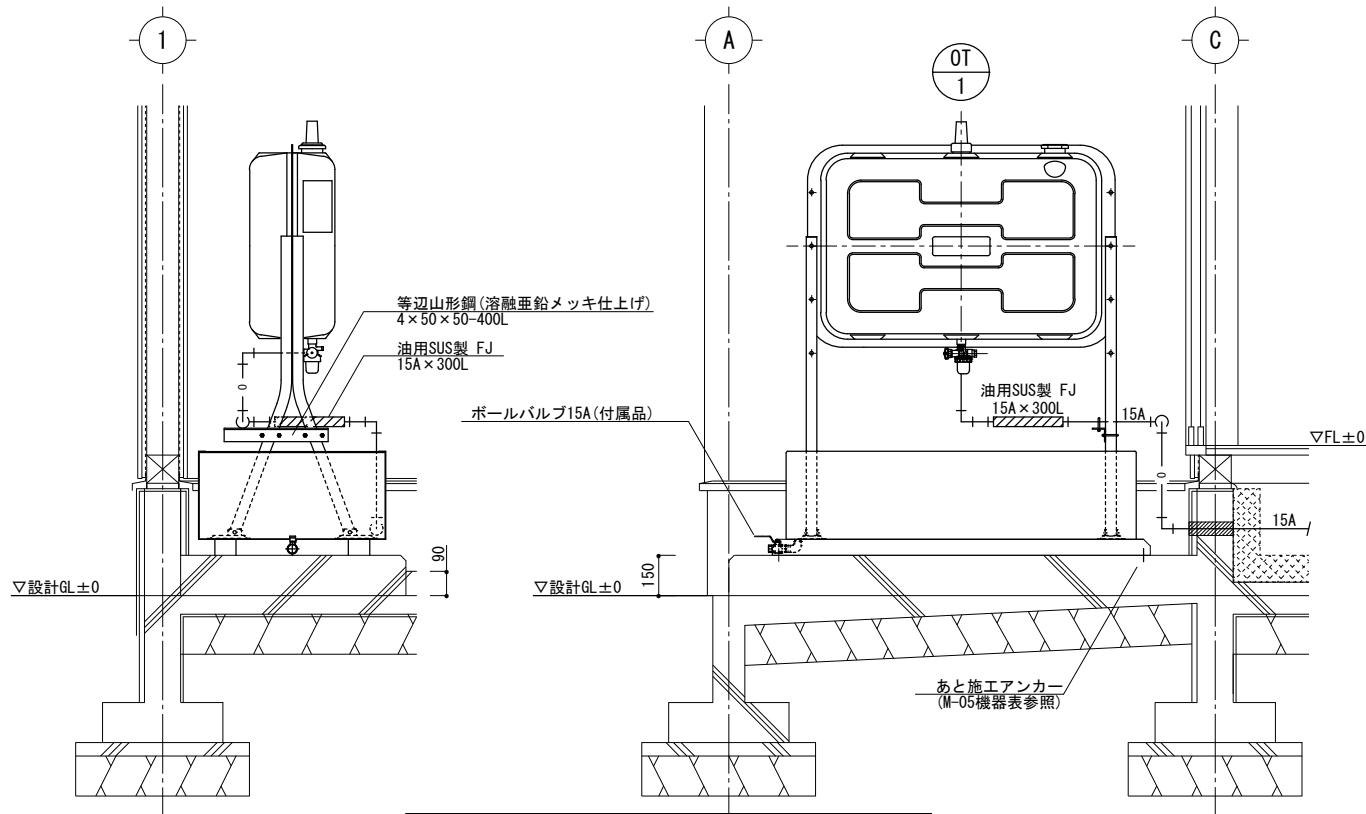
注記) 「標準図」施工3 異種管の接合要領(4) (イ)による。

ガス設備 仕様表

	ガ ス 栓	数 量	室 名
	単口ヒューズガス栓 15A	2	L D K
	検査孔付ねじガス栓 15A	2	屋 外



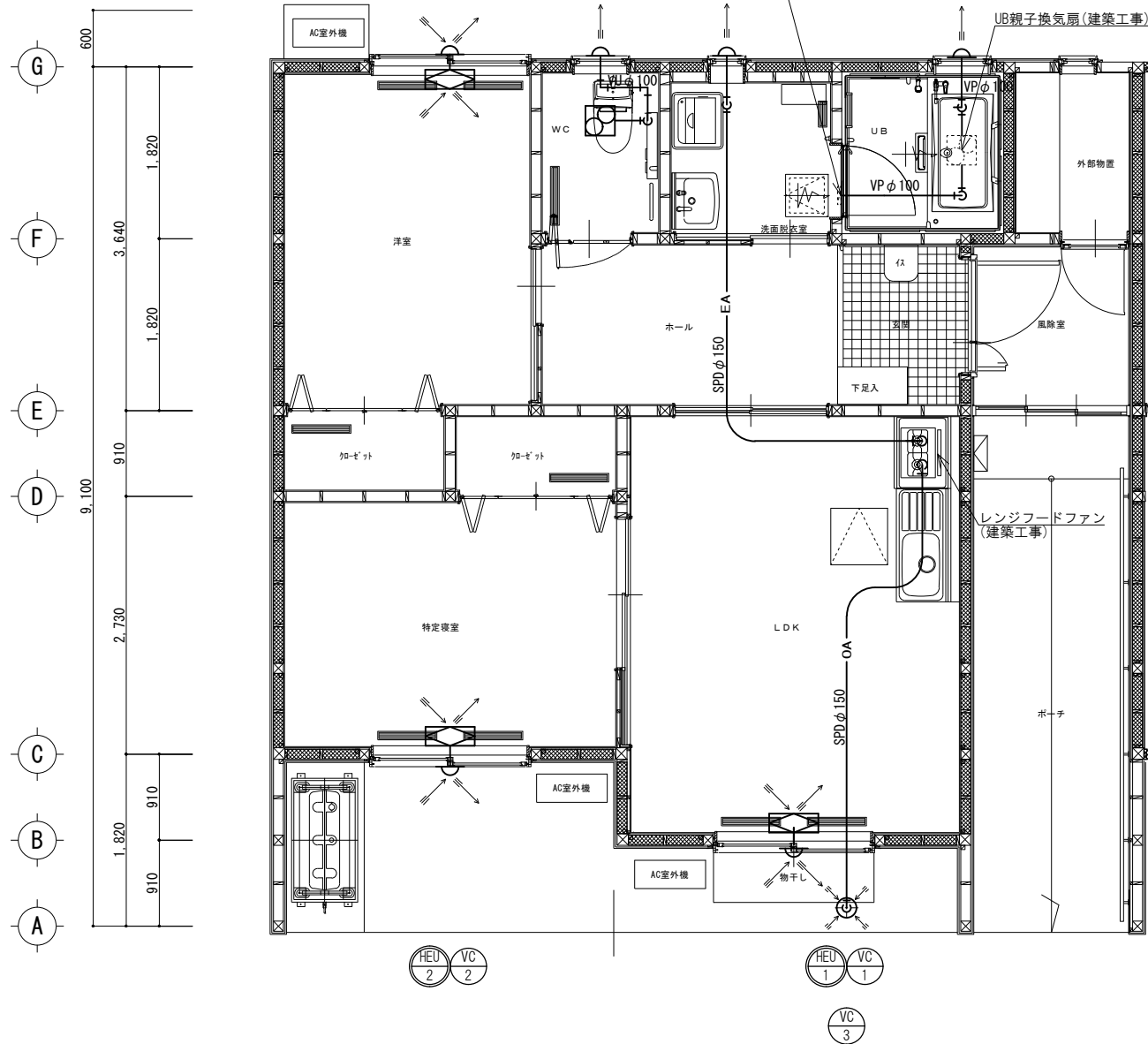
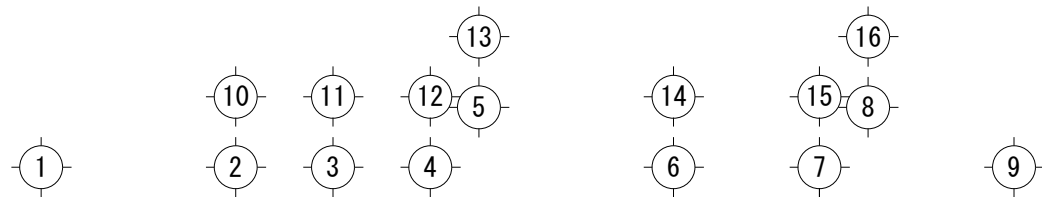
ガスポンベ廻り詳細図 S=1/20



オイルタンク (OT-1) 廻り詳細図 S=1/20

注記) あと施工アンカーとアルミ製防油堤とオイルタンクの接触部は、絶縁スリーブ及び絶縁ワッシャーにて絶縁すること。

No.	25201	芦野団地市営住宅(No. 2号棟) 建替建設(機械設備) 工事 設 計 図	DR. NO. M-08
DATE	R08. 05		
		送油・ガス設備平面図・詳細図	SCALE (A2) 1/50・1/20
		株式会社 青 和 設 計	
		1級建築士事務所 青森県知事登録 第604号 1級建築士 国土交通大臣登録 第249444号 青森県五所川原市字鎌谷町91番地20 TEL:0173 (35) 8331 (代) 管理建築士 館 山 良 子	



換気設備平面図 S=1/50

換気設備 凡例

名 称	記 号	仕 様	数 量	室 名	備 考
換 気 扇		換気機器表による			
換気フード		換気機器表による			
全熱交換器		換気機器表による			

UB親子換気扇（建築工事）	数 量	室 名	備 考
天井埋込型（低騒音形） 能 力：100φ×85m3/h×45Pa 1φ100V-13.0W 参考品番：FY-24CPS8 付 属 品：副吸込みグリル FY-GKP04	1	UB 洗面脱衣室 (副吸込みグリル)	UB付属品

注記）レンジフードファン（建築工事）のダクト配管は、本工事とする。
UB親子換気扇（建築工事）のダクト配管及び副吸込グリル取付は、本工事とする。
FE-1の接続は保温付フレキシブルダクト（耐湿用・500L）とする。

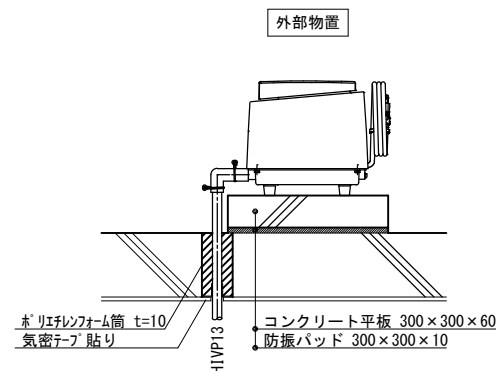
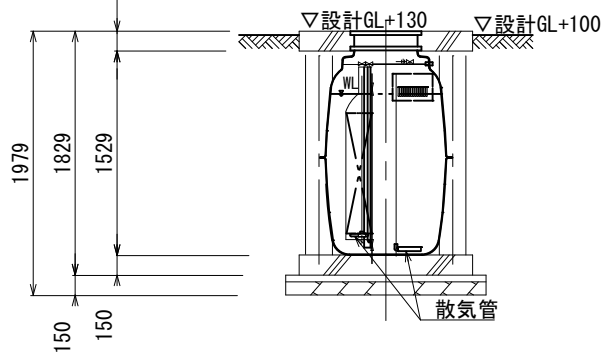
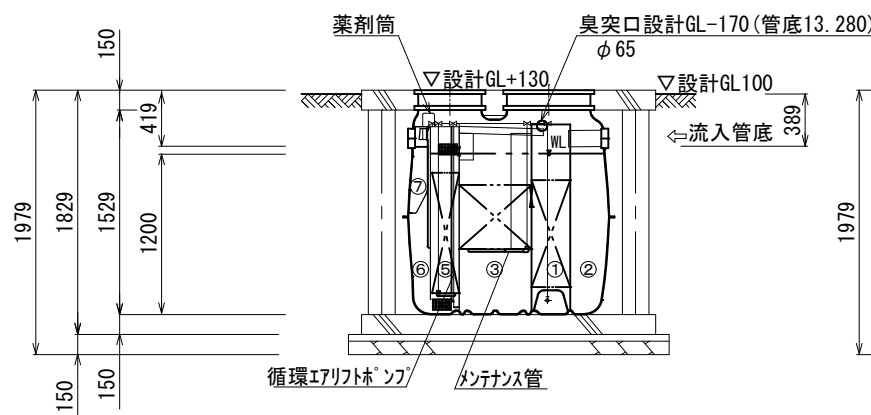
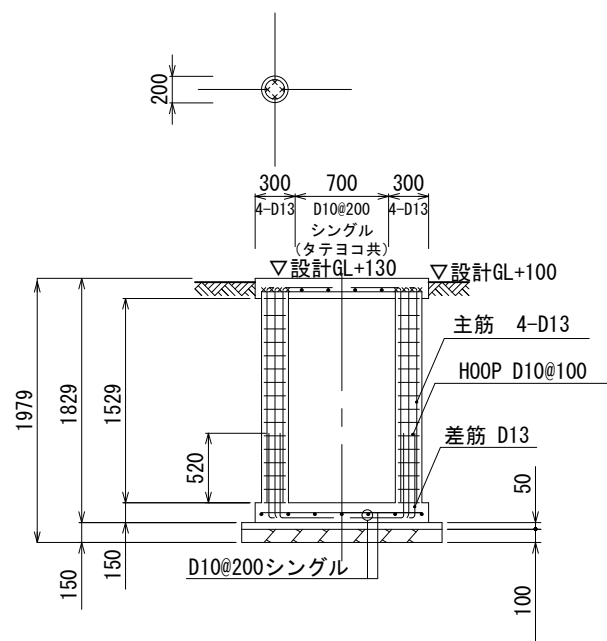
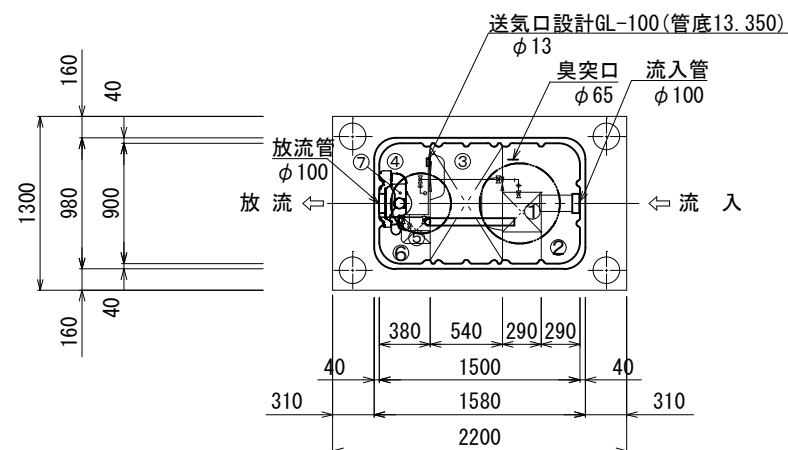
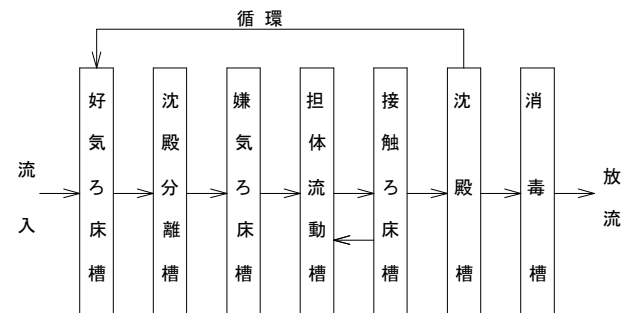
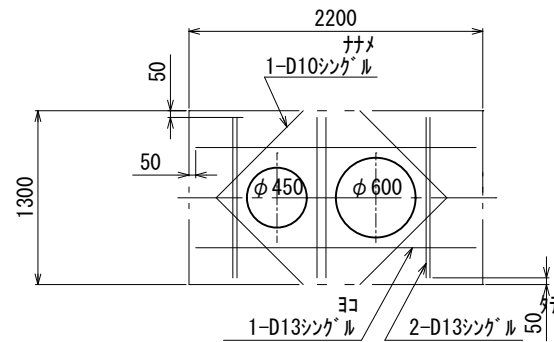
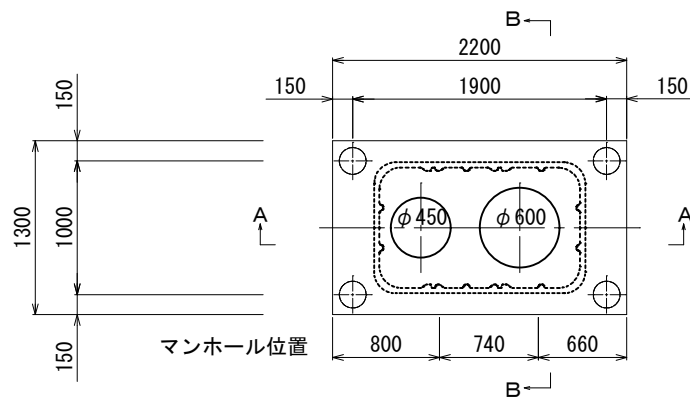
・・・24時間換気

・・・天井点検口 600×600 断熱タイプ（建築工事）

・・・天井点検口 450×450 断熱タイプ（建築工事）


・・・天井点検口 450×450（建築工事）

No. 25201	芦野団地市営住宅(No. 2号棟)建替建設(機械設備)工事設計 図 DR. NO. M-09
DATE R08. 05	
	換気設備平面図 SCALE (A2) 1/50
	株式会社 青 和 設 計
	1級建築士事務所 青森県知事登録 第604号 1級建築士 国土交通大臣登録 第249444号 青森県五所川原市字鎌谷町91番地20 TEL:0173(35)8331(代) 管理建築士 館 山 良 子



	仕 様
種 類 / 型 式	合併処理／K Z II－5
処 理 方 法	担体流動接触ろ床循環方式
処理対象人員	5 人
一人当り汚水量	0. 2 m ³ ／人・日
計画汚水量	1. 0 m ³ ／日
流入水BOD濃度	200 mg／L
放流水BOD濃度	20 mg／L
BOD除去率	90 %以上
流入水T-N濃度	45 mg／L
放流水T-N濃度	20 mg／L
T-N除去率	56 %以上
流入水SS濃度	160 mg／L
放流水SS濃度	15 mg／L
SS除去率	91 %以上
有 効 容 量 m ³	
① 好気ろ床槽	0. 105
② 沈殿分離槽	0. 432
③ 嫌気ろ床槽	0. 528
④ 担体流動槽	0. 205
⑤ 接触ろ床槽	0. 040
⑥ 沈 殿 槽	0. 083
⑦ 消 毒 槽	0. 015
総 容 量	1. 408
電 気 機 器 仕 様	
送 風 機	60 L／分 (0. 015 MPa)
	100V, 35W, 1台

特記事項						
使用材料	コンクリート		FC=21-18(15)-20(25) 但し、捨てコン・無筋コンクリートは FC=18N/mm ²			
	鉄筋		SD295A(規格品) 特記なき事項はJASS5による。			
配筋事項	継ぎ手・定着長さ		全て40dとする			
* 砕石厚さの条件 (本図は砕石200mmとする)						
地 盤	土 質	岩盤・土丹	砂礫・砂	シルト・粘土・ローム		
	N 値	N ≥ 10	N < 10	N ≥ 10	N < 2	N ≥ 2
地 業 (碎石)	種 別	地はだ	砂利	砂利	砂利	砂利
	厚さ(mm)	100	100	60	150	60
地耐力	必要地耐力		40kN/m ² (想定)			
その他	<ul style="list-style-type: none"> ・全高には、かさ上げパイプ(φ450, φ600)含む。 ・浄化槽設置における土工事及び基礎躯体工事は、 建築工事とする。 ・マンホールカバー(T-6 FRP製 ロック付)は、 建築工事に支給する。 					
	<ul style="list-style-type: none"> ・地下水位に応じて浮上防止をすること。 ・高さ関係は、設計GL±0(13,450)を基準とすること。 					

No.	25201	芦野団地市営住宅(No.2号棟)建替建設(機械設備)工事設 計 図 浄化槽設備詳細図(参考) 	DR. NO.	M-10
DATE	R08. 05		SCALE	(A2) 1/40・1/10
株式会社 青 和 設 計 青森県五所川原市字鎌谷町91番地20 TEL:0173(35)8331(代)		1級建築士事務所 青森県知事登録 第604号 1級建築士 国土交通大臣登録 第249444号 管理建築士 館 山 良 子		