

芦野集会場・倉庫・車庫・屯所・金木自然休養芦野村管理センター
・旧金木歴史民俗資料館解体工事 特記仕様書（機械設備）

I、工事概要

- 1, 工事場所 五所川原市金木町芦野 地内
- 2, 敷地面積 7,038.00 m²
- 3, 建物概要

建物名称	構造	階数	建築基準法による延べ面積（㎡）	区分	備考
芦野集会場	木造	平家建	154.85 m ²	取り壊し1棟	
倉庫	木造	平家建	52.17 m ²	取り壊し1棟	
車庫	木造	平家建	14.90 m ²	取り壊し1棟	
屯所	木造	平家建	19.87 m ²	取り壊し1棟	
金木自然休養芦野村管理センター	RC造	2階建	659.00 m ²	取り壊し1棟	
旧金木歴史民俗資料館	鉄骨造	平家建	355.13 m ²	取り壊し1棟	

- 4, 工事種目 芦野集会場・倉庫・車庫・屯所・金木自然休養芦野村管理センター・旧金木歴史民俗資料館 機械設備 取り壊し一式

II、工事仕様

1, 共通仕様

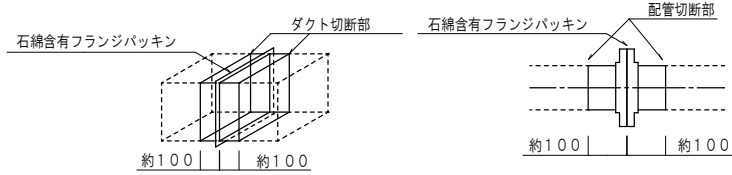
図面及び特記仕様書に記載されていない事項は、全て国土交通省大臣官房官庁営繕部制定の「建築物解体工事共通仕様書（令和4年版）」（以下「解体共通仕様書」という。）により、解体共通仕様書に記載されていない事項は、国土交通省大臣官房官庁営繕部制定の「公共建築改修工事標準仕様書（機械設備工事編）令和7年版）」（以下「改修工事標準仕様書」という。）及び国土交通省大臣官房官庁営繕部設備・環境課制定の「公共建築設備標準図（機械設備工事編）令和7年版）」（以下「標準図」という。）による

2, 特記仕様

（1）一般共通事項（●印のものを適用する。）

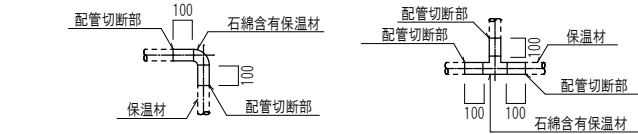
- 官公署への手続き等 工事の着手、施工にあたり、関係官公署その他の関係機関への必要な手続き等を遅延なく行う。
- 貯油槽 廃止届けとする。 ●ボイラー 廃止届けとする。
- 給水装置 廃止届けとする。 ●浄化槽 廃止届けとする。
- 排水設備 廃止届けとする。 ○昇降機 廃止届けとする。
- 都市ガス設備 廃止届けとする。
- 廃酸・廃アルカリ処理 吸収冷凍機、吸収冷水機等の撤去前に臭化リチウム水溶液の抜き取りを行う。ただし、抜き取り費用は（○本工事 ○別途）とする。
- ダイオキシン類調査 焼却炉等の撤去前に残灰よりサンプリング調査を行い、監督職員に報告する。ただし、サンプリング費用は（○本工事 ○別途）とする。
- 廃油処理 オイルタンク、サービスタンク、油配管等は撤去前に内部清掃を行う。ただし、内部清掃、洗浄油の回収費用は（●本工事 ○別途）とする。
- 冷媒（フロン類）の回収 冷凍機、パッケージ形空調機等の撤去に伴う冷媒回収方法は、改修標準仕様書第3編2．4．3により適切に行うこと。ただし、家電リサイクル対象機器は除く。冷媒回収の費用は（○本工事 ○別途）とする。
- 家電リサイクル 対象機器は、 とする。なお、冷媒回収はポンプダウン方式とする。（リサイクル料金は本工事とする。）
- 汚泥・汚水処理 浄化槽及び排水槽内は汚泥・汚水を汲み取り、内部清掃を行う。ただし、汚泥・汚水・清掃洗浄水の回収費は建築工事に含むものとする。
- アスベスト含有製品処理 ● 本工事
- ダクト及び配管のフランジパッキン及び配管エルボ・チーズ部の保温材の処理方法は以下による。
- 撤去するフランジ部、エルボ・チーズ部に含まれる石綿を処分するため、フランジ、エルボ・チーズの前後を切断し、他のダクト・配管とは別に廃棄を行う。

フランジ部撤去参考詳細図



- 切断にあたり飛散防止処置として、フランジ部を飛散抑制剤の塗布又はテープ貼りを行う。
- フランジ部両側約100mmの箇所において慎重に切断する。
- 片側の切断終了後、フランジ部内部を外面同様、飛散防止処置として飛散抑制剤の塗布又はテープ貼を行い、もう片側の切断を行う。
- 切断したフランジ付ダクトは、ビニール袋等に詰め、構外搬出適切処理とする。

配管エルボ・チーズ部撤去参考詳細図



- 切断にあたり飛散防止処置として、保温材部を飛散抑制剤の塗布又はテープ貼を行う。
- 保温材部両側約100mmの箇所において慎重に切断する。
- 切断した保温付配管は、ビニール袋等に詰め、構外搬出適切処理とする。

石綿含有設備資材撤去リスト

種類	箇所	備考 （ダクト板厚）
ボイラー（バーナー部パッキン、バーナー底部）	1	金木自然休養芦野村管理センター
ボイラー配管（エルボ部保温材）	1	金木自然休養芦野村管理センター

※ ダクト及び配管フランジ部、配管エルボ部の撤去に先立ち、フランジ部は1箇所につき2箇所、エルボ部は1箇所につき3箇所切断する。

● 配管種別（既設配管）

	配管種別	配管材料
空気調和	○ 冷水水、冷却水	○ 配管用炭素鋼鋼管（白） ○ ポリエチレン管
	○ ドレン管	○ 硬質塩化ビニル管（VP） ○ 配管用炭素鋼鋼管（白）
	● 油	● 配管用炭素鋼鋼管（黒） ● 被覆鋼管（Cu）
	○ 蒸気	○ 配管用炭素鋼鋼管（黒） ○ 圧力配管用炭素鋼鋼管（黒）
	○ 冷媒管	○ 冷媒用被覆鋼管
給水	● 屋内給水管	○ 水道用亜鉛メッキ鋼管 ● 塩ビライニング鋼管 ○ ポリエチレン粉体ライニング鋼管
	● 屋外給水管	○ 水道用硬質塩化ビニル管（VW） ● ポリエチレン管 ○ 塩ビライニング鋼管（VD）
給湯	● 給湯管	● 配管用炭素鋼鋼管（白） ○ 鋼管 ○ 耐熱性塩ビライニング鋼管（SGP-HVA）
排水	● 汚水管	○ 排水用鋳鉄管 ○ 塩ビラインニング鋼管 ○ 鉛管 ● ビニル管（VP）
	● 雑排水管	○ 配管用炭素鋼鋼管（白） ● ビニル管（VP）
	● 通気管	○ 配管用炭素鋼鋼管（白） ● ビニル管（VP）
	● 屋外排水管	○ コンクリート管 ● ビニル管（VP）
ガス	● 屋内ガス管	● 配管用炭素鋼鋼管（白）
	● 屋外ガス管	○ ガス用ポリエチレン管 ● 配管用炭素鋼鋼管（白）

- ダクト種別 ● 亜鉛鉄板 ○ 鋼板製 ● スパイラル ○ 塩ビ
- 保温種別 ● ロックウール保温材 ● グラスウール保温材 ● ポリスチレンフォーム保温材 ● 化粧ケース（樹脂製）
- 衛生器具 ● 陶器製 ○ SUS製

III、取りこわし内容

（1）共通

- 図示された、機器・ダクト・配管の取りこわしを行う。
- コンクリート埋設部及び土間部の配管は建物と一体に取りこわしてもよい。
- ダクト付属品・配管付属品は、ダクト・配管と一体で取りこわしてよい。
- オイルタンク
 - オイルタンク本体は、掘り起こし撤去とする。

● 浄化槽

● 屋外設備

- オイルタンクの用途廃止に係る安全管理指針に基づき撤去する。
- オイルタンク掘り起こし後は、現場発生土にて埋め戻しとする。
- 浄化槽掘り起こしに伴う掘削工法は、法付け工法とする。
- 浄化槽掘り起こし後は、現場発生土にて埋め戻しとする。
- 配管土工事は本工事とし、掘り起こし後は現場発生土で埋め戻しとする。
- 屋外給水配管の埋設深さは600Hとする。
- 屋外ガス配管の埋設深さは600Hとする。
- 樹掘り起こし後は現場発生土で埋め戻しとする。
- 給水装置 ● 本管にて閉栓とする。 ○ 敷地内第1弁を閉としプラグ止めの上、埋設標示杭設置とする。
- 排水設備 ○ 本管にて閉止とする。 ○ 公設樹にてキャップ止めとする。
- 都市ガス設備 ○ 本管にて閉栓とする。 ○ 敷地内第1弁を閉としプラグ止めの上、埋設標示杭設置とする。

芦野集会所・倉庫・車庫・屯所・金木自然休養村管理センター
・旧金木歴史民俗資料館 解体工事

あすなろ設計企画

〒037-0012 五所川原市大字水野尾字清川1-3
TEL 0173-35-0075 FAX 0173-35-0288

1級建築士事務所 青森県 A1-708号
1級建築士 大臣登録 第206422号
管理建築士 小田桐 正繁

検 図

検 図

製 図

図面名称

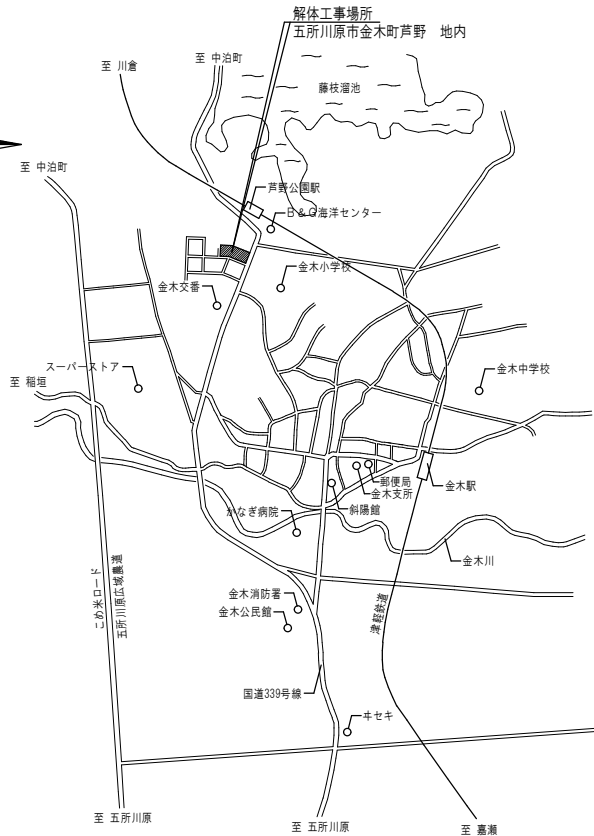
機械設備特記仕様書

作成年月日
2026年 3月 13日

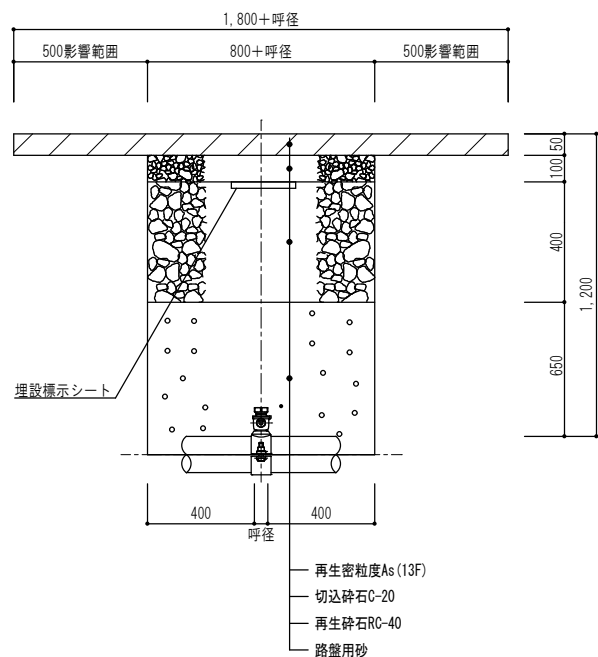
図面縮尺

図面番号

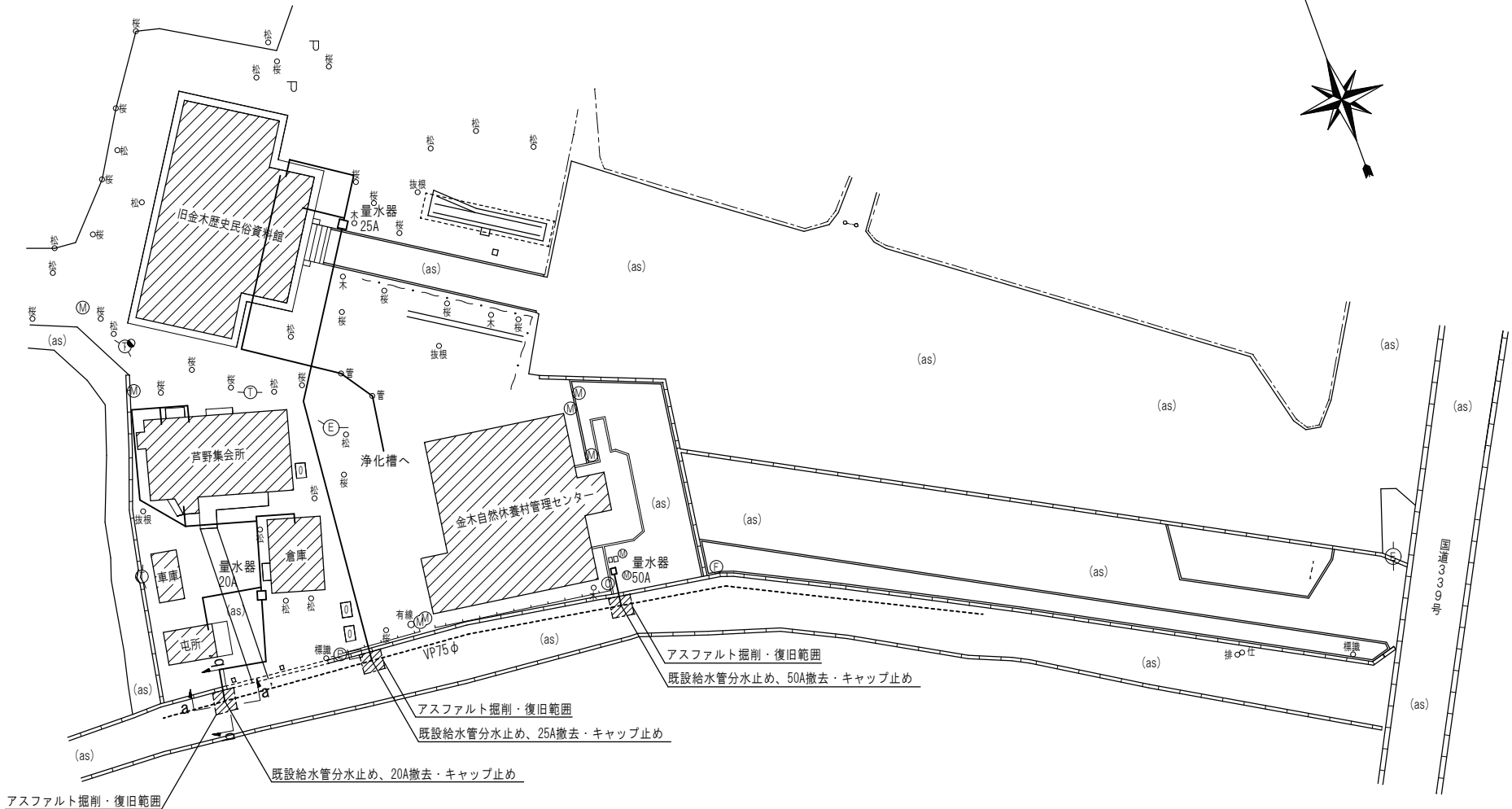
M-01



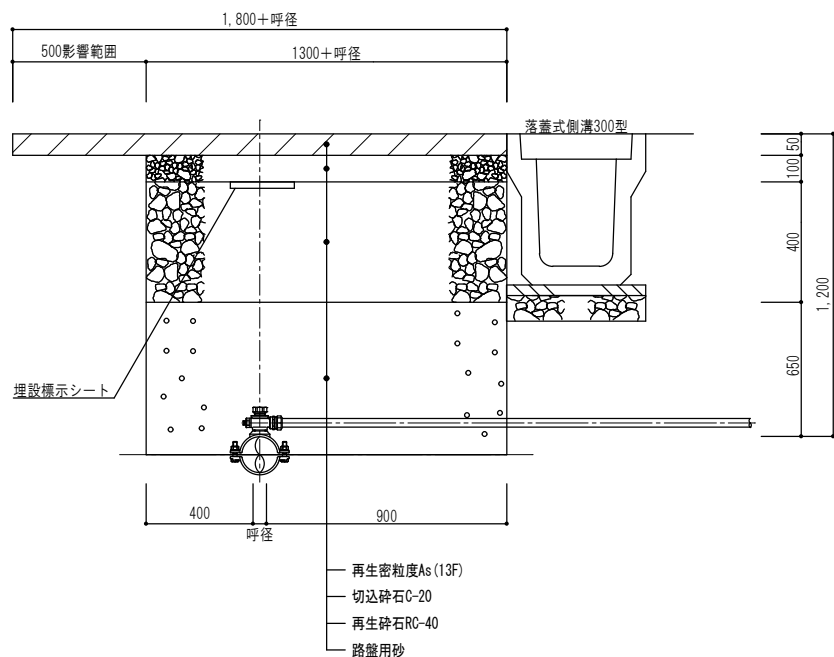
案内図



a~a'間 道路部分掘削・復旧断面図 S=N.S



配置図 S=1:500



b~b'間 道路部分掘削・復旧断面図-N.S

芦野集会所・倉庫・車庫・屯所・金木自然休養村管理センター
・旧金木歴史民俗資料館 解体工事

A あすなろ設計企画

〒037-0012 五所川原市大字水野尾字清川1-3
TEL 0173-35-0075 FAX 0173-35-0288

1級建築士事務所 青森県 A1-708号
1級建築士 大臣登録 第206422号
管理建築士 小田桐 正繁

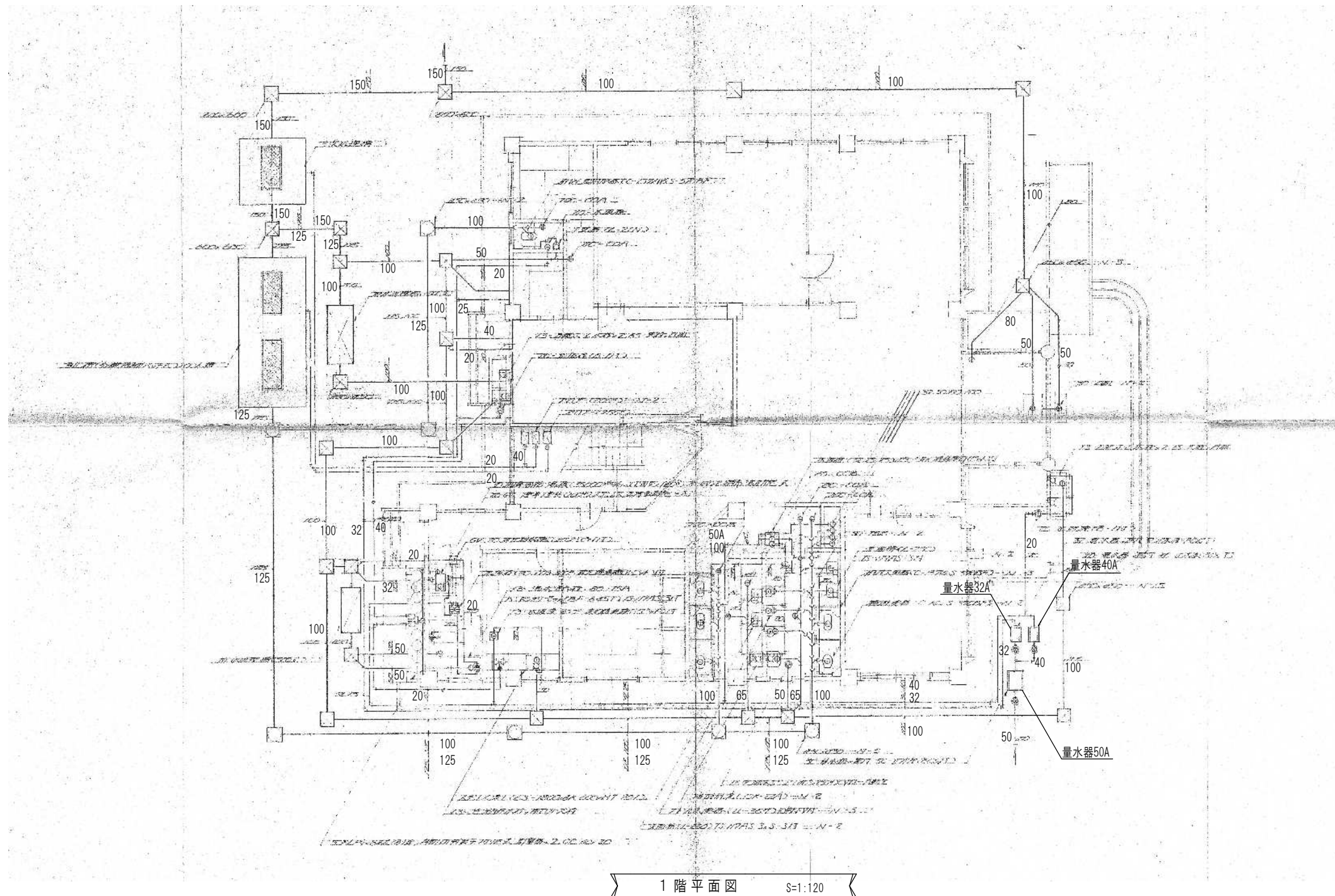
検 図 検 図 製 図 図面名称

機械設備撤去配置図

作成年月日
2026年 3月 13日
図面縮尺
S=1:500

図面番号

M-02



芦野集会所・倉庫・車庫・屯所・金木自然休養村管理センター
・旧金木歴史民俗資料館 解体工事

A あすなろ設計企画
〒037-0012 五所川原市大字水野尾字清川1-3
TEL 0173-35-0075 FAX 0173-35-0288

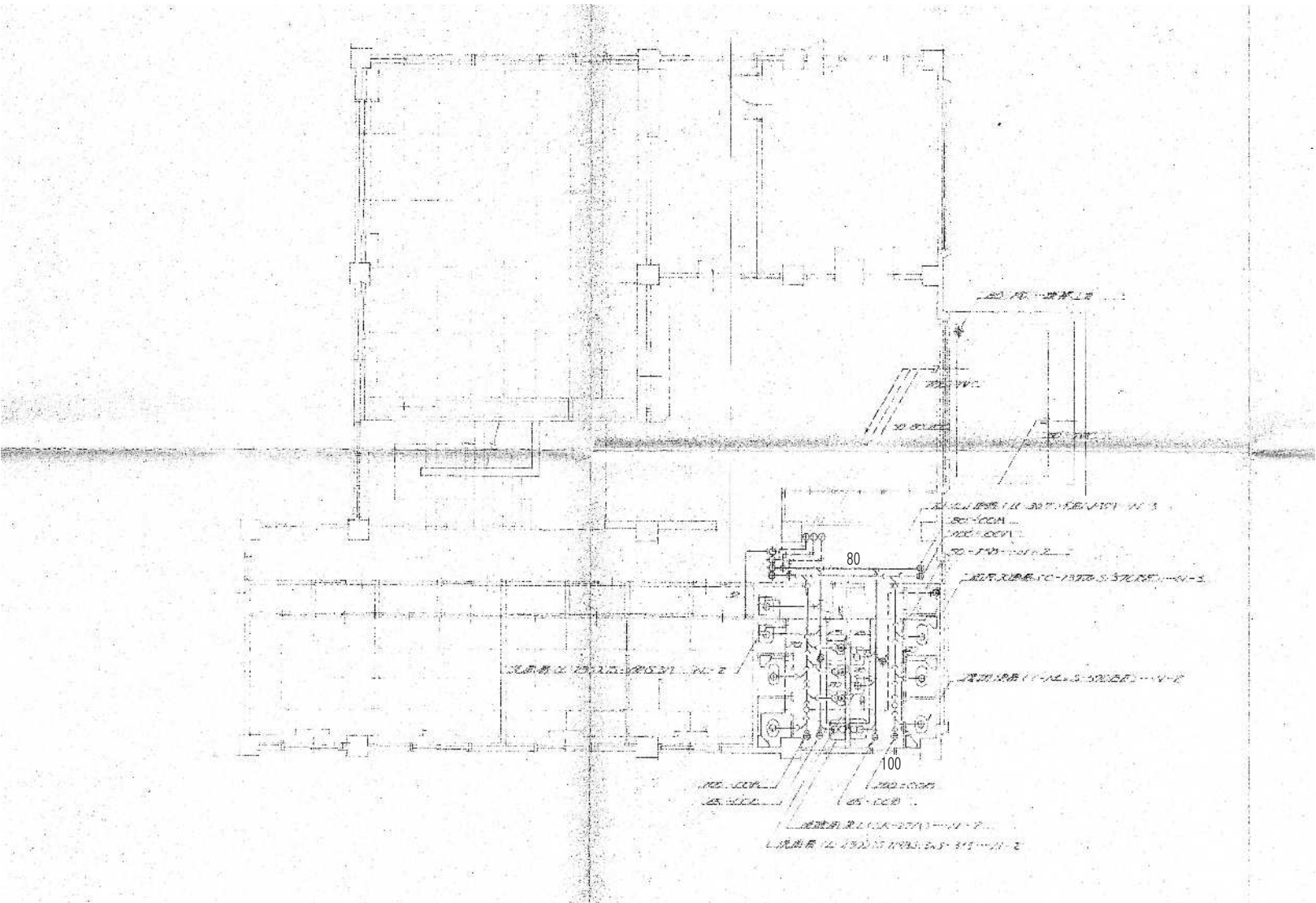
1級建築士事務所 青森県 A1-708号
1級建築士 大臣登録 第206422号
管理建築士 小田桐 正繁

検 図	検 図	製 図

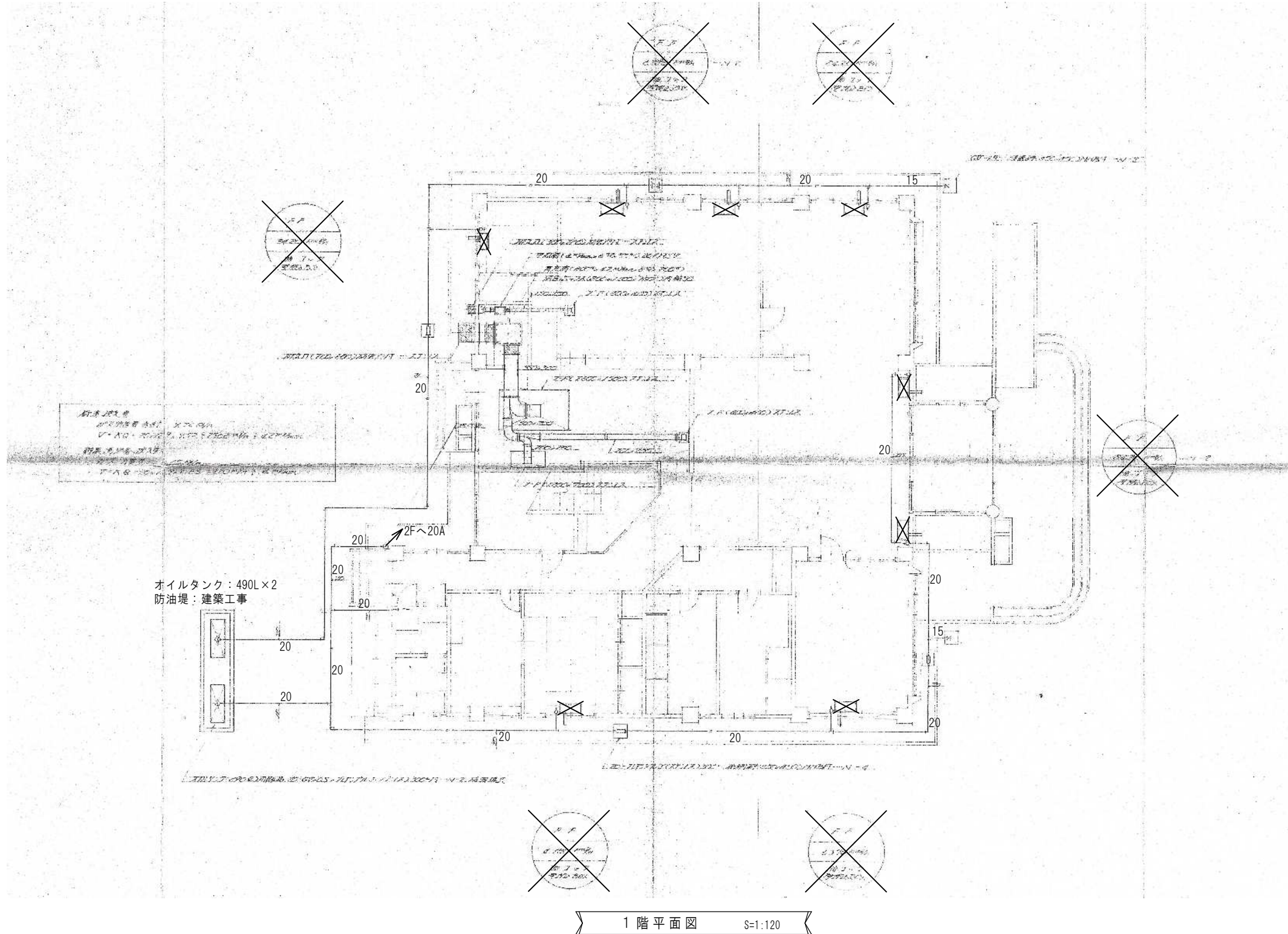
図面名称
(金木自然休養村管理センター) 1階給排水衛生設備撤去図

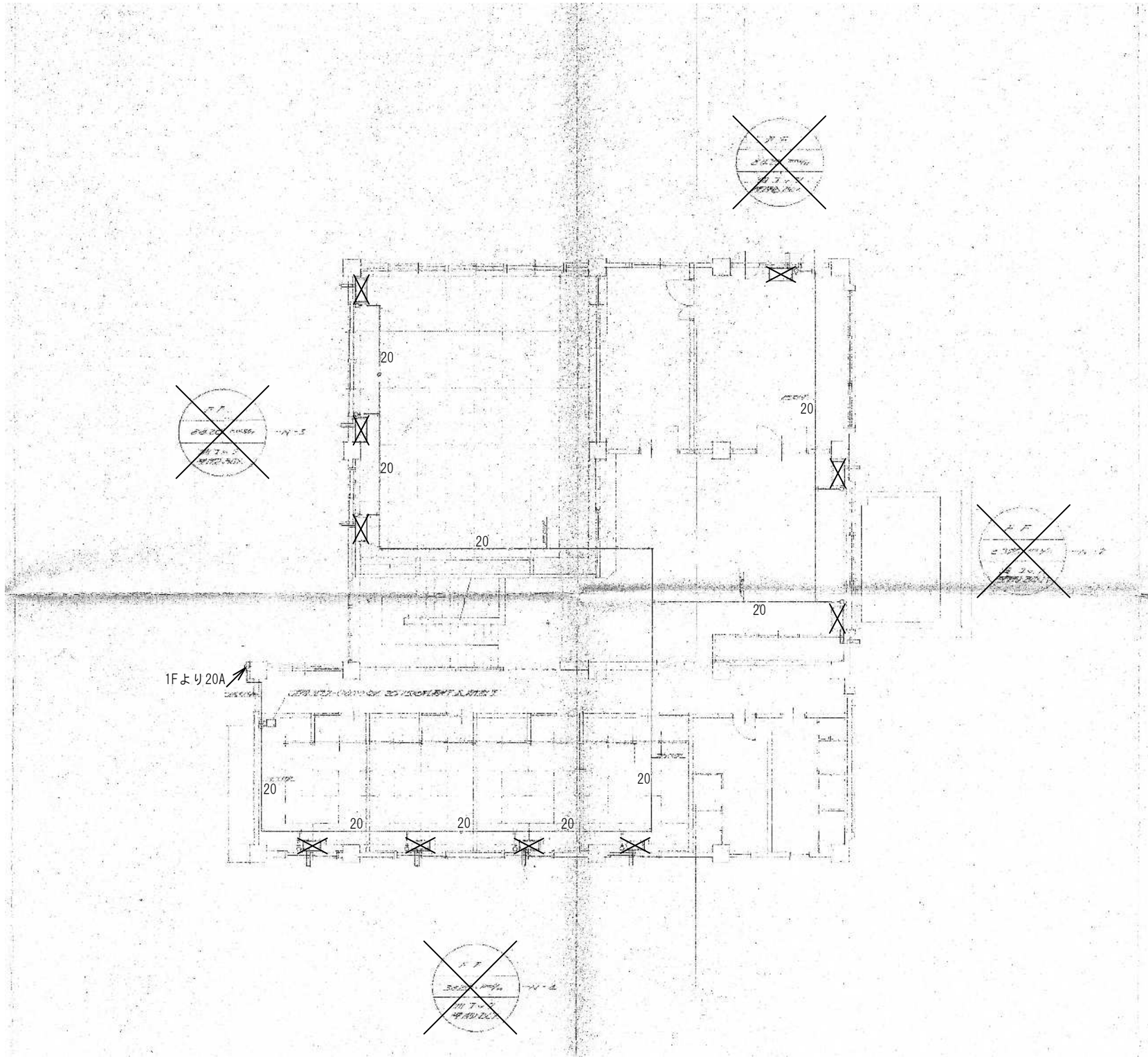
作成年月日
2026年 3月 13日
図面縮尺
S=1:120

図面番号
M-03



2 階 平 面 図 S=1:120





2階平面図 S=1:120

芦野集会所・倉庫・車庫・屯所・金木自然休養村管理センター
・旧金木歴史民俗資料館 解体工事

あすなろ設計企画
〒037-0012 五所川原市大字水野尾字清川1-3
TEL 0173-35-0075 FAX 0173-35-0288

1級建築士事務所 青森県 A1-708号
1級建築士 大臣登録 第206422号
管理建築士 小田桐 正繁

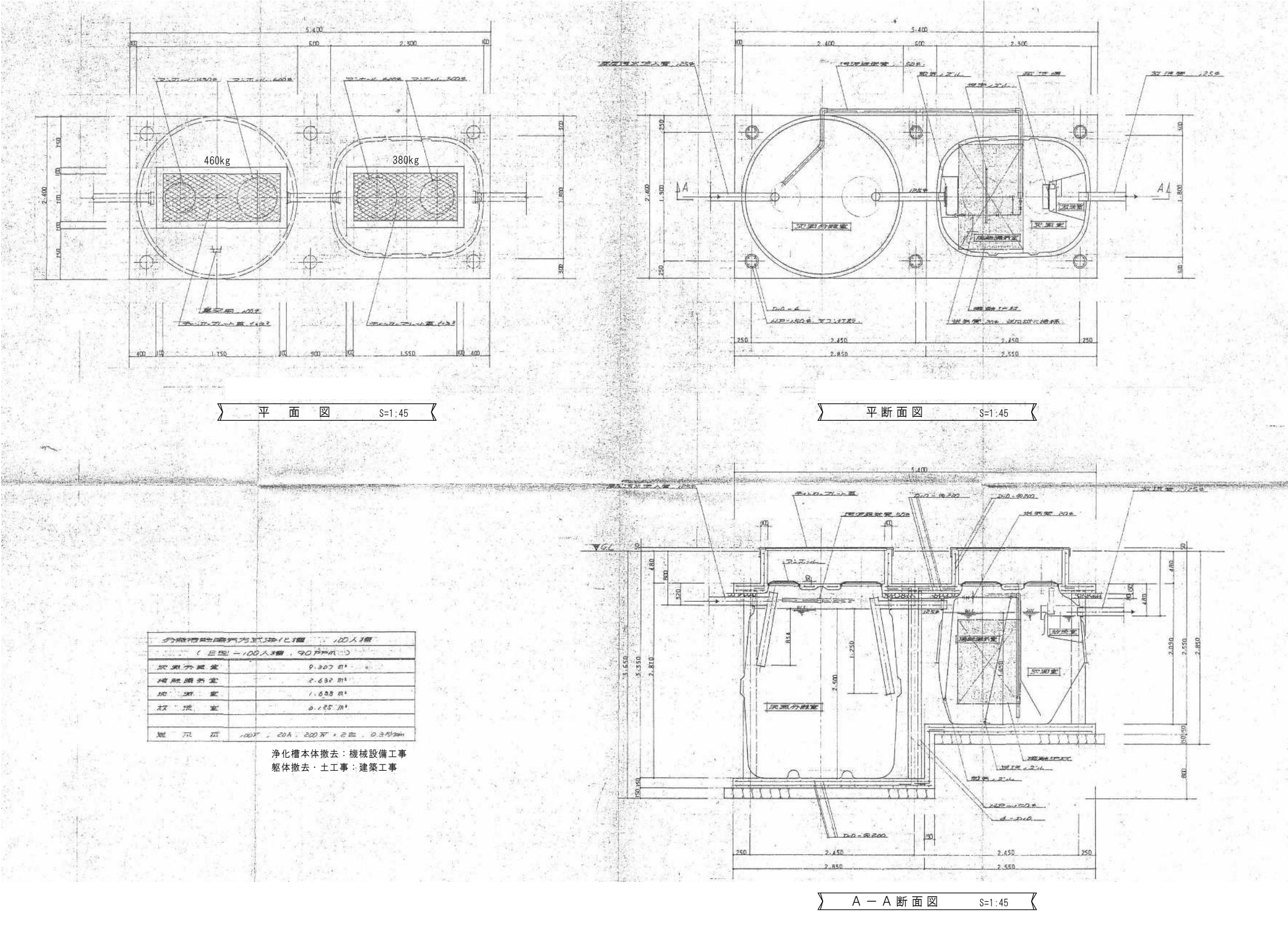
検 図	検 図	製 図

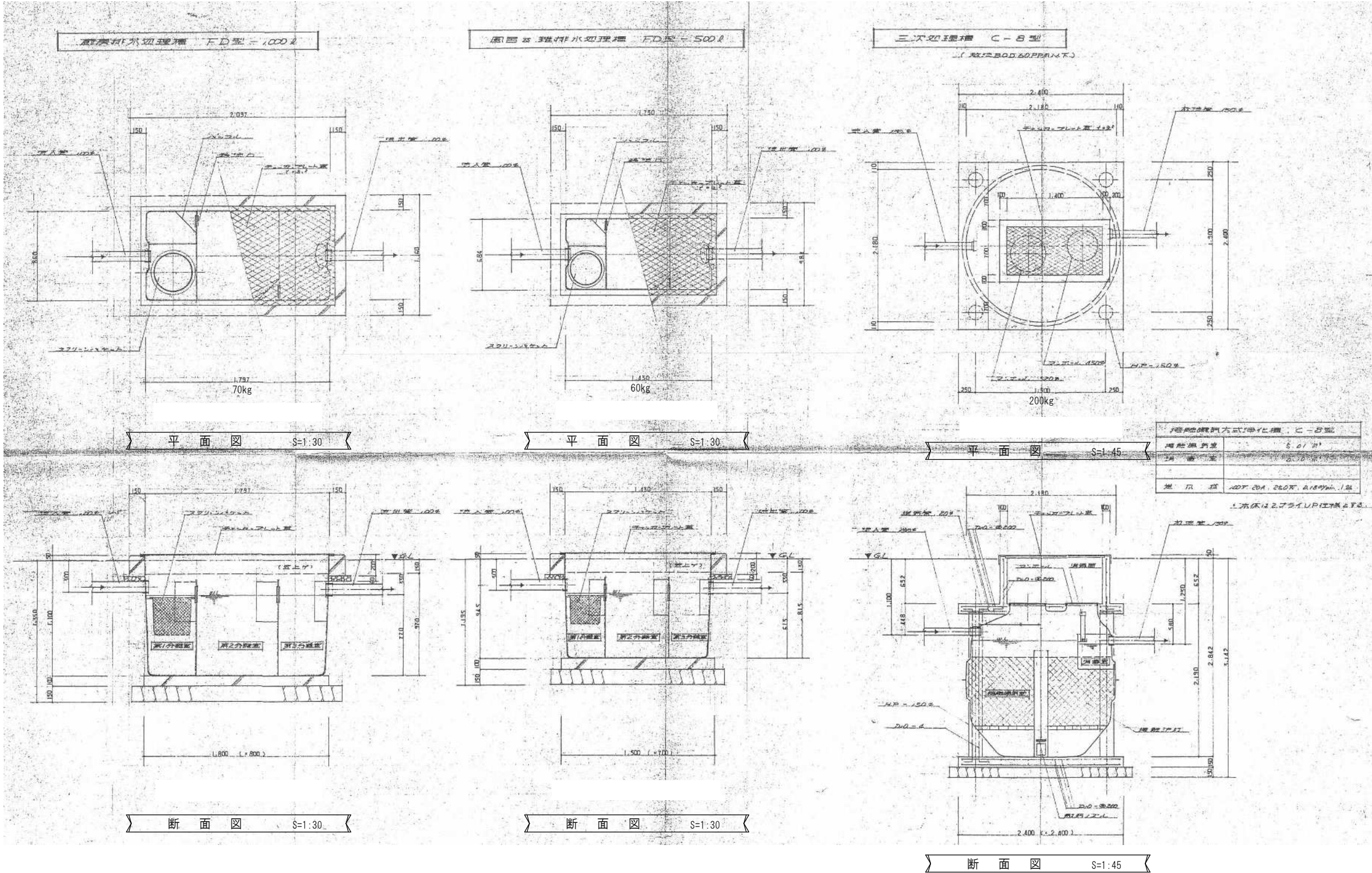
図面名称

(金木自然休養村管理センター) 2階暖房設備撤去図

作成年月日
2026年 3月 13日
図面縮尺
S=1:120

図面番号
M-06





芦野集会所・倉庫・車庫・屯所・金木自然休養村管理センター
・旧金木歴史民俗資料館 解体工事

A あすなろ設計企画
〒037-0012 五所川原市大字水野尾字清川1-3
TEL 0173-35-0075 FAX 0173-35-0288

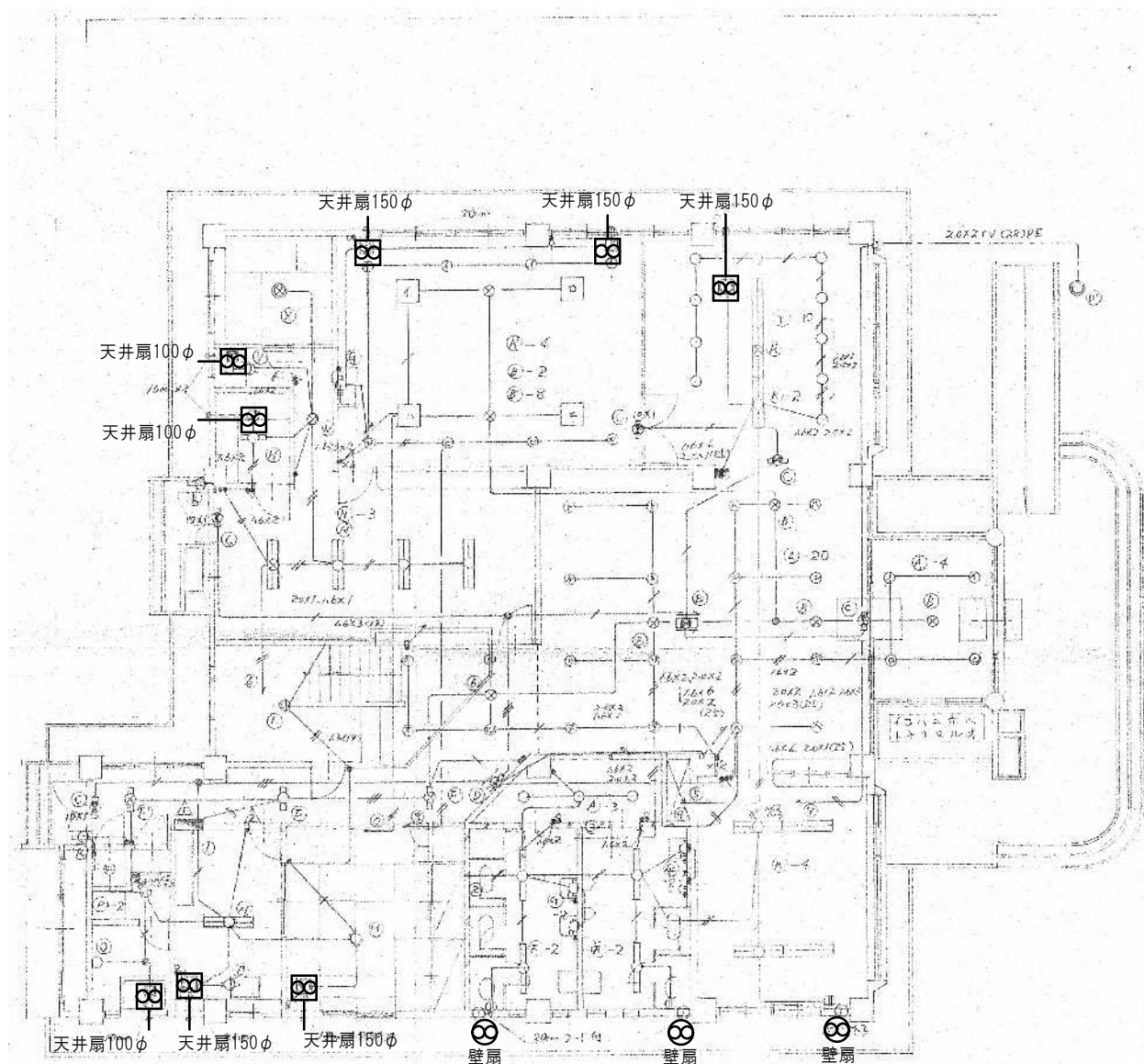
1級建築士事務所 青森県 A1-708号
1級建築士 大臣登録 第206422号
管理建築士 小田桐 正繁

検 図 検 図 製 図

図面名称
(金木自然休養村管理センター) 処理槽基礎詳細図

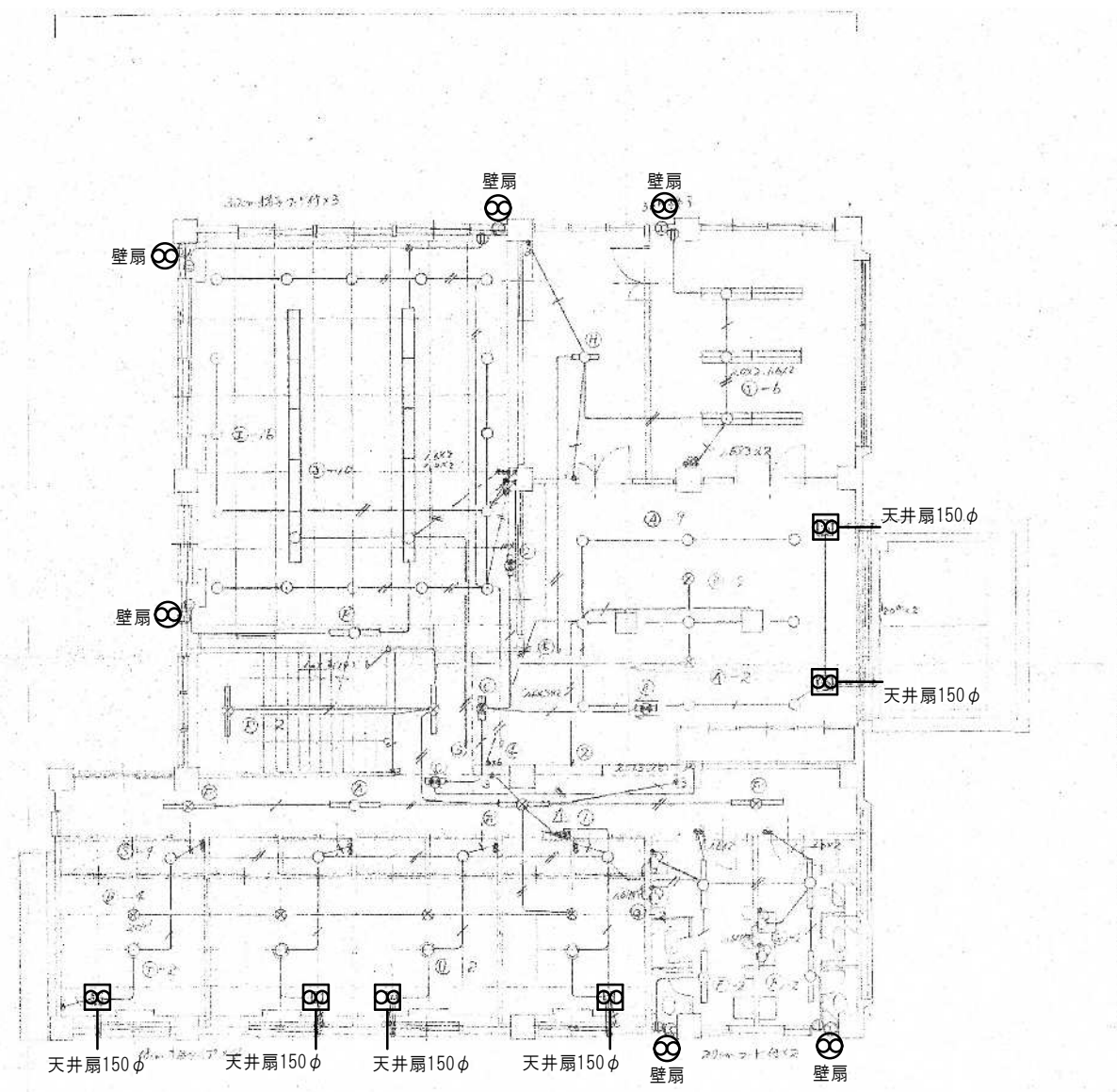
作成年月日
2026年 3月 13日
図面縮尺
S=1:45・1:30

図面番号
M-08

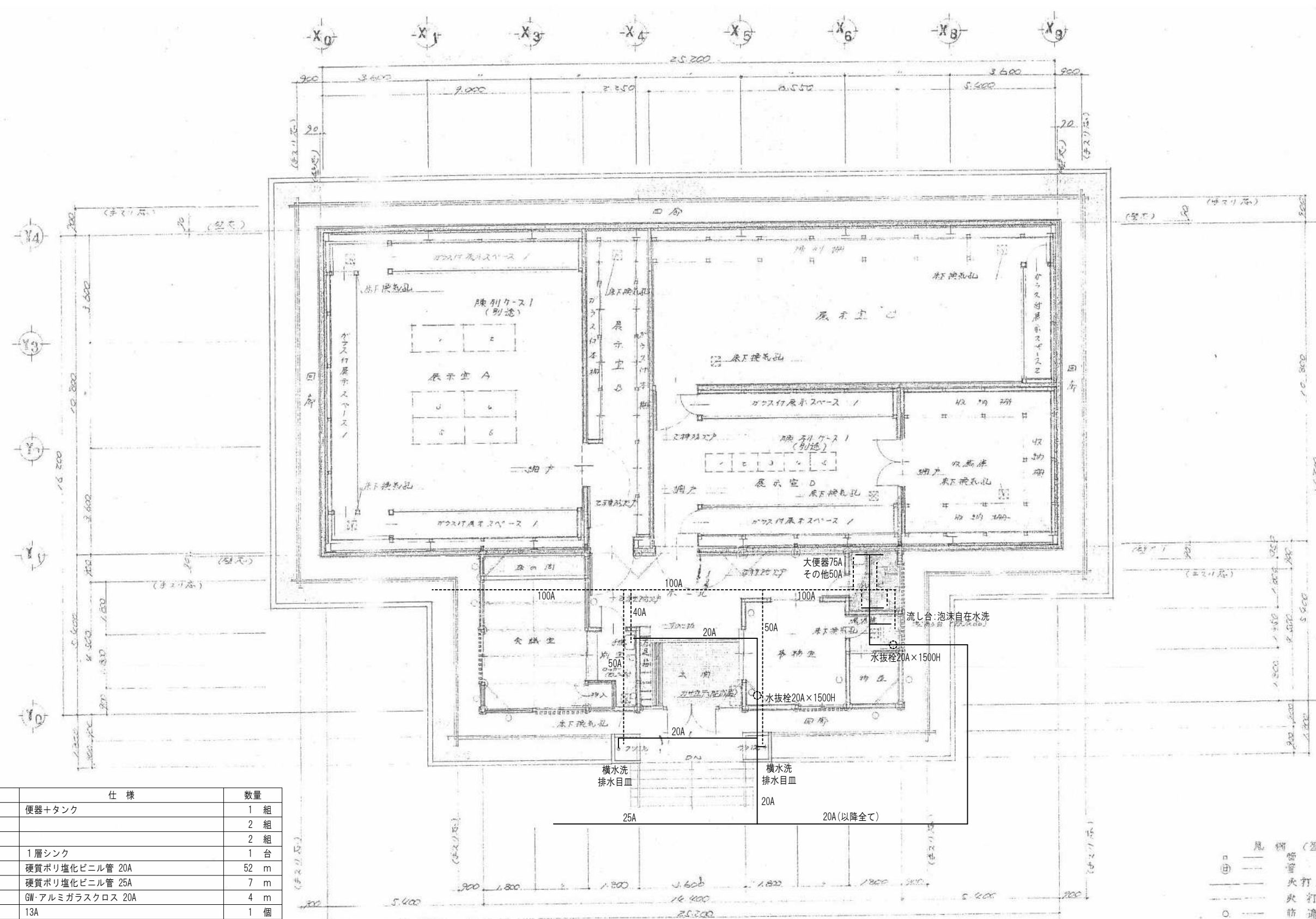


1 階平面図 S=1:120

FL 450	原形・設置機	設置機・設置機
○	天井扇	天井扇
□	壁扇	壁扇
△	換気扇	換気扇
●	照明器具	照明器具
—	1.6-2.0	1.6-2.0
—	1.6-3.0	1.6-3.0
—	2.0-2.0	2.0-2.0
—	2.0-3.0	2.0-3.0
—	2.0-2.0	2.0-2.0
—	2.0-2.0	2.0-2.0



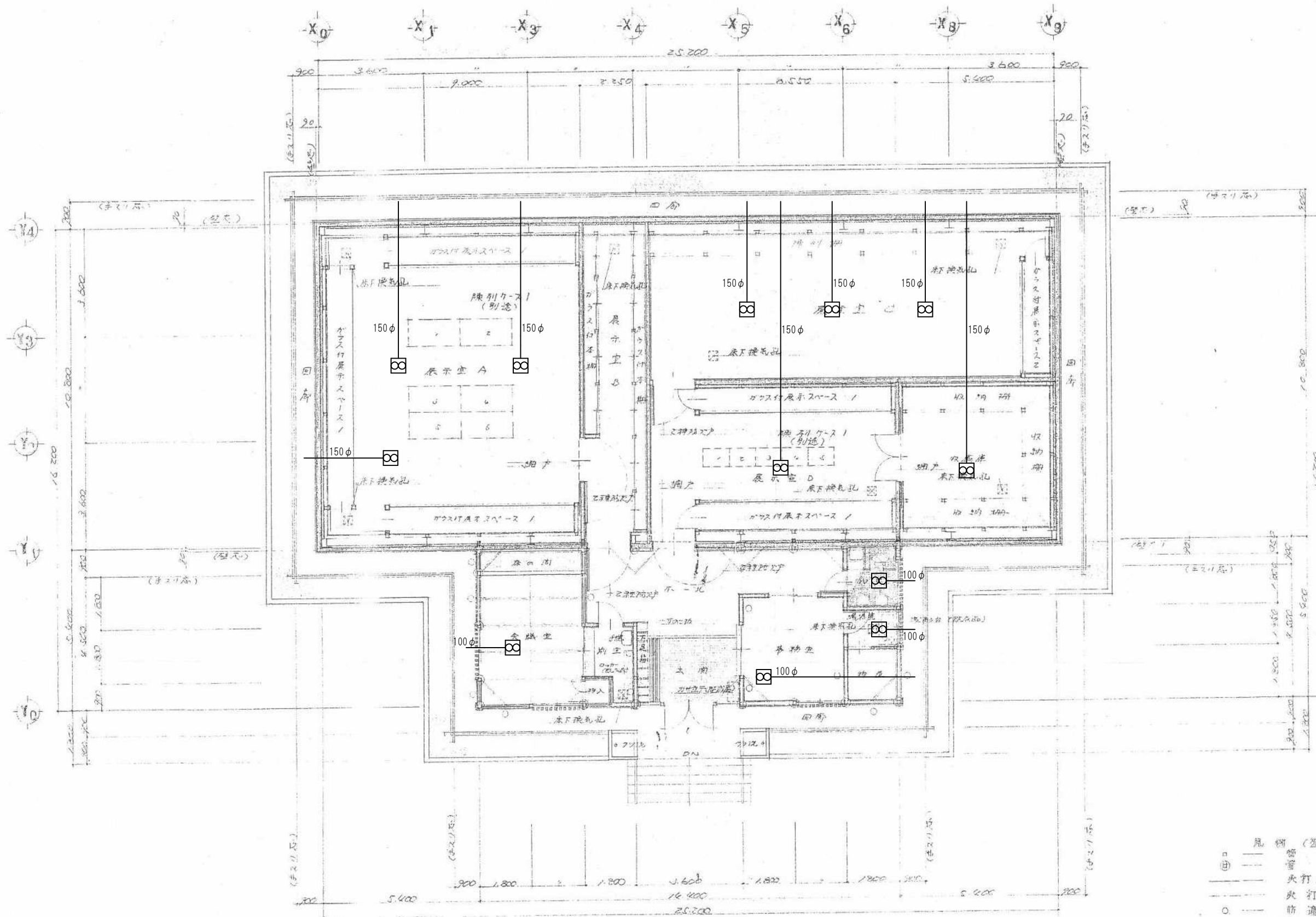
2 階平面図 S=1:120



機械設備撤去一覧		
名 称	仕 様	数 量
和風大便器	便器+タンク	1 組
小便器		2 組
手洗器		2 組
流し台	1層シンク	1 台
給水管	硬質ポリ塩化ビニル管 20A	52 m
給水管	硬質ポリ塩化ビニル管 25A	7 m
給水管保温材	GW・アルミガラスクロス 20A	4 m
泡沫水栓	13A	1 個
横水栓	20A	2 個
水抜栓	20A	2 個
排水管	硬質ポリ塩化ビニル管 40A	3 m
排水管	硬質ポリ塩化ビニル管 50A	21 m
排水管	硬質ポリ塩化ビニル管 75A	2 m
排水管	硬質ポリ塩化ビニル管 100A	18 m
排水目皿	62×62×47	2 個

風 欄 (管埋種)
① 管 柱 105×105
② 管 柱 120×120
○ 火打土台 120×120/2
○ 火打梁 90×30
○ 防 盗 柱 2φ材
○ 防 盗 ハネストラス

1 階平面図 S=1:100



機械設備撤去一覧		
名称	仕様	数量
換気扇	天井扇 25cm	12 台
ダクト	スパイラルダクト150φ	48 m
保温材		6 m3

風 機 (管 路 機)
○ 管 路 機 105×105
○ 管 路 機 120×120
○ 管 路 機 120×120/2
○ 管 路 機 90×30
○ 管 路 機 柱ノミ材
○ 管 路 機 ハネストラス