

芦野集会所・倉庫・車庫・屯所・金木自然休養村管理センター
・旧金木歴史民俗資料館 解体工事

取りこわし特記仕様書（電気設備）

I. 工事概要

1. 工事場所	五所川原市金木町芦野 地内		
2. 敷地面積	7,038.00 m ²		
3. 工事種目	1) 芦野集会所	電気設備	取りこわし一式
	2) 倉庫	電気設備	取りこわし一式
	3) 車庫	電気設備	取りこわし一式
	4) 屯所	電気設備	取りこわし一式
	5) 金木自然休養村管理センター	電気設備	取りこわし一式
	6) 旧金木歴史民俗資料館	電気設備	取りこわし一式
	7) 屋外	電気設備	一部取りこわし一式

II. 工事仕様

1. 共通仕様

取りこわし特記仕様書（建築工事）による。

2. 特記仕様（●印のものを適用し、○印のものは適用しない）

（1）一般共通事項

- 発生材の種類、処理等は工事補足説明事項による。
- 分析調査
 - 有り
 - 微量PCB含有調査（ 蛍光灯 ）
 - アスベスト含有調査（ ）
 -
 - 無し（解体共通仕様書による「施工調査」の結果、分析調査の必要が生じた場合は監督職員と協議すること。）

（2）取りこわし内容

- 図示された機器類、配管配線、ケーブルの解体を行う。（地下埋設物、埋設配管を含む）
- 下記の廃棄物等及び機器類は内外装材の解体前に取外し又は回収する。
これ以外の配管配線、機器類はコンクリート及び内外装材と同時に解体してよい。

1) 廃棄物等（「施工調査」の結果、●印以外の廃棄物等が確認された場合は監督職員と協議すること。）
再資源化を図るもの

- 小型二次電池
- 蛍光灯及びHIDランプ（水銀リサイクル共）
-

特別管理産業廃棄物

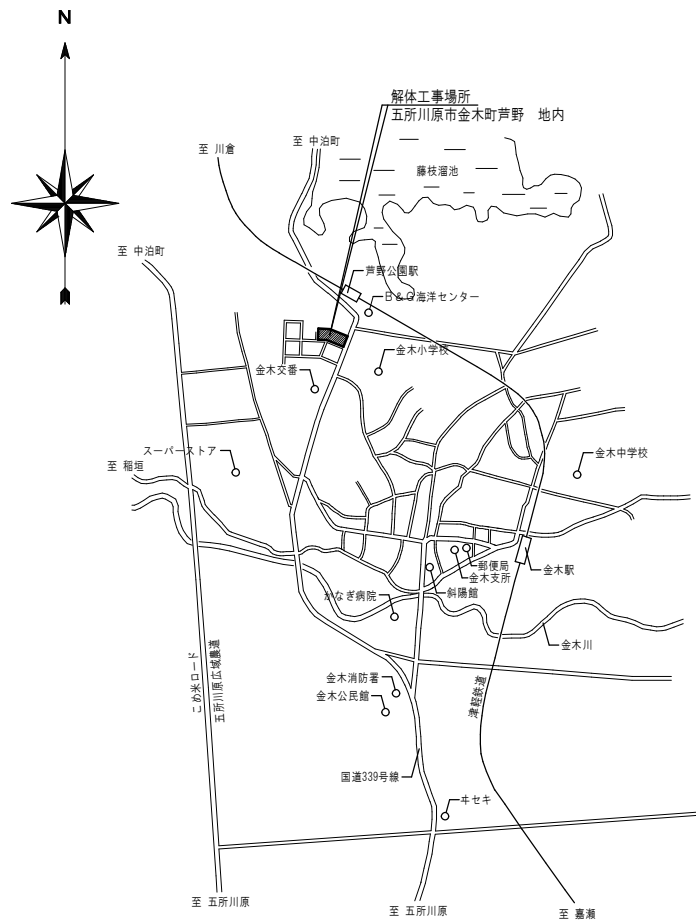
- アスベスト含有材（ ○ ）
- PCB含有機器（ ● 蛍光灯安定器 ○ 変圧器 ○ ）
- 廃油（ ○ ）
- 廃アルカリ（ ○ アルカリ蓄電池 ○ ）

特殊な建設副産物

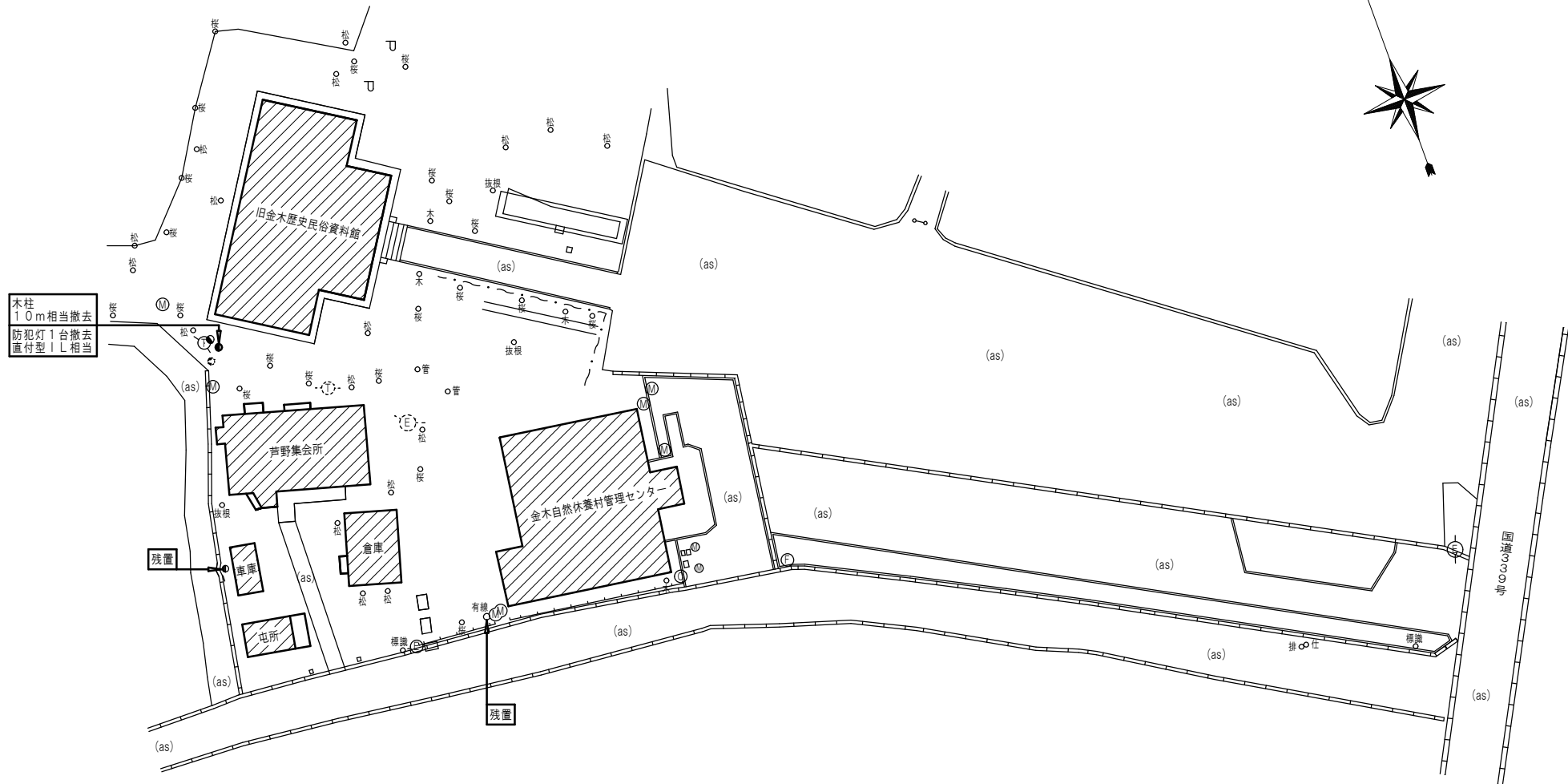
- イオン化式感知器
- 六ふっ化硫黄（SF6）ガス（ ○ ガス絶縁開閉器 ○ ）

2) 機器類

- 受変電盤
- 直流電源装置
- 発電装置
-



案 内 図



外灯設備図・構内配電線路撤去図 S=1:500

不用な配線・配管は撤去とする。

芦野集会所・倉庫・車庫・屯所・金木自然休養村管理センター
・旧金木歴史民俗資料館 解体工事

あすなろ設計企画
〒037-0012 五所川原市大字水野尾字清川1-3
TEL 0173-35-0075 FAX 0173-35-0288

1級建築士事務所 青森県 A1-708号
1級建築士 大臣登録 第206422号
管理建築士 小田桐 正繁

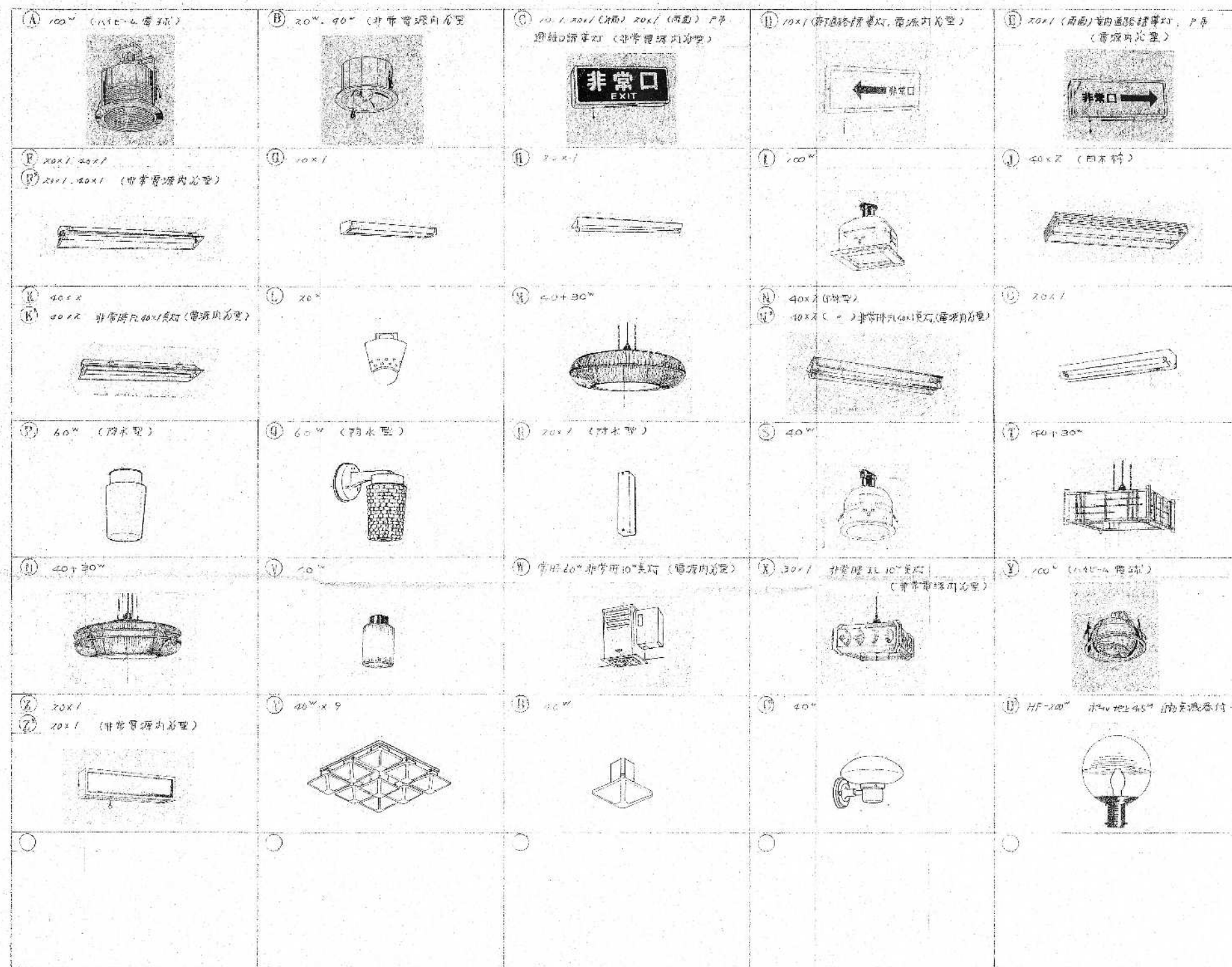
検 図	検 図	製 図

図面名称

外灯設備図・構内配電線路撤去図

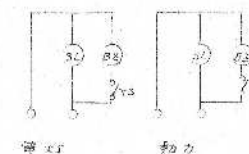
作成年月日
2026年 3月 13日
図面縮尺
S=1:500

図面番号
E-02

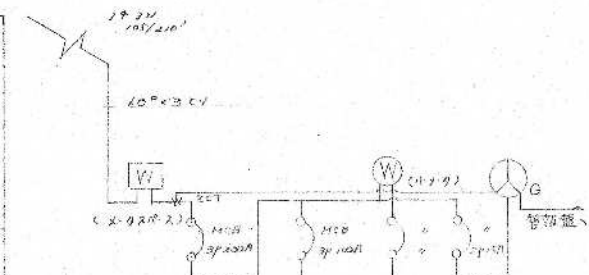


特刊

1. FL20" 増分率を13.
2. FL40x1 以上は高が25"より上です。

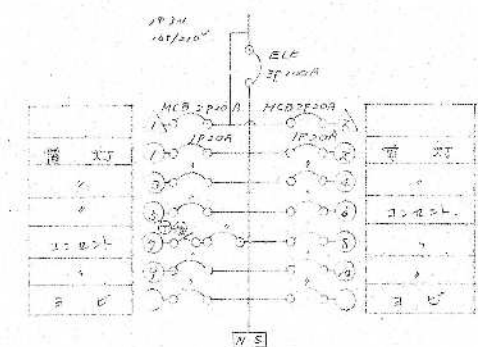


卷之四

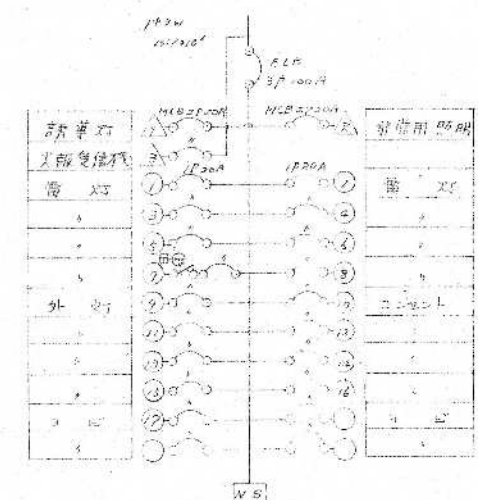


12-1 22-1

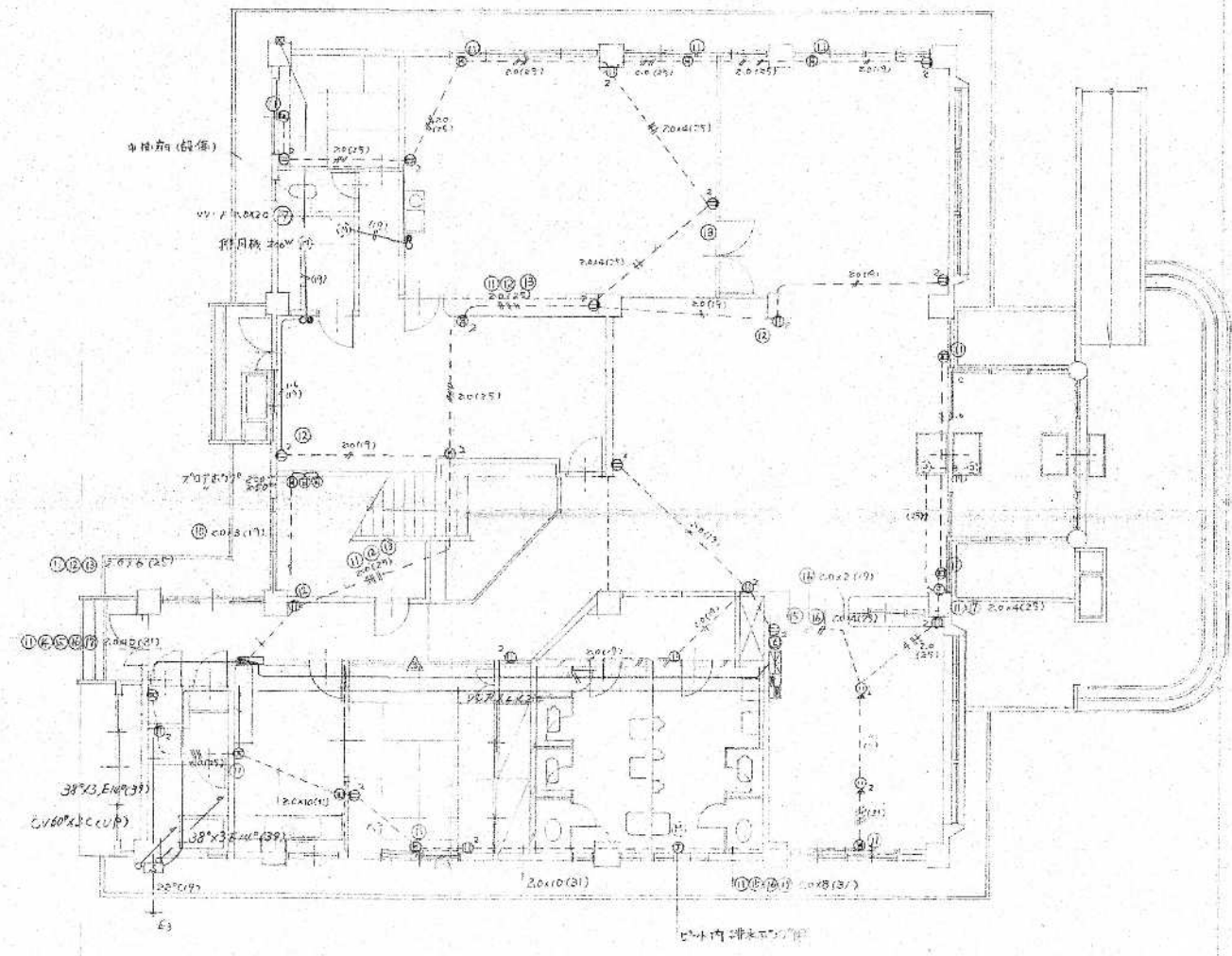
電 灯 引込開閉器



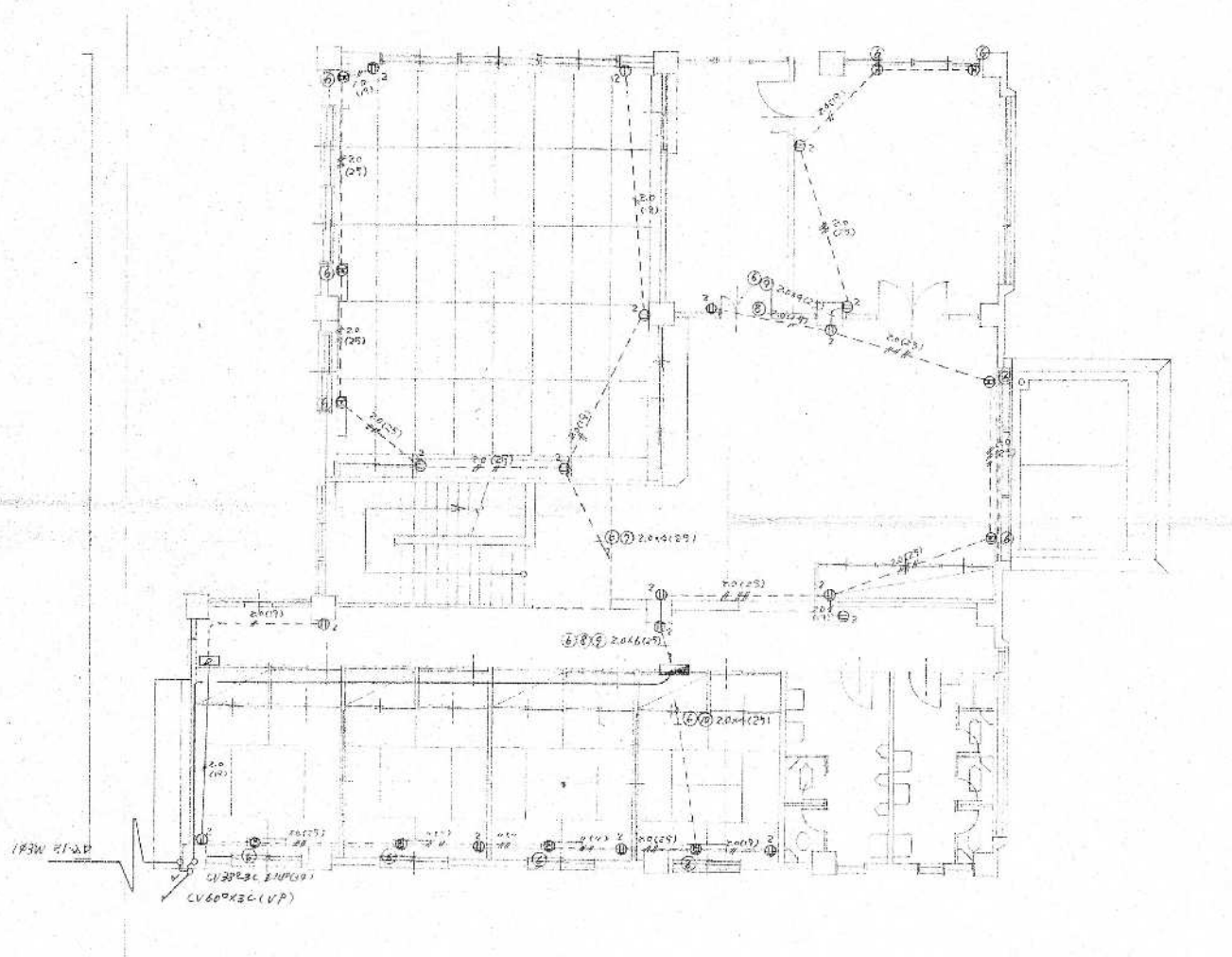
1	2	3	4	5	6	7	8	9	10	11	12	13	14	15	16	17	18	19	20	21	22	23	24	25	26	27	28	29	30	31	32	33	34	35	36	37	38	39	40	41	42	43	44	45	46	47	48	49	50	51	52	53	54	55	56	57	58	59	60	61	62	63	64	65	66	67	68	69	70	71	72	73	74	75	76	77	78	79	80	81	82	83	84	85	86	87	88	89	90	91	92	93	94	95	96	97	98	99	100
---	---	---	---	---	---	---	---	---	----	----	----	----	----	----	----	----	----	----	----	----	----	----	----	----	----	----	----	----	----	----	----	----	----	----	----	----	----	----	----	----	----	----	----	----	----	----	----	----	----	----	----	----	----	----	----	----	----	----	----	----	----	----	----	----	----	----	----	----	----	----	----	----	----	----	----	----	----	----	----	----	----	----	----	----	----	----	----	----	----	----	----	----	----	----	----	----	----	----	-----



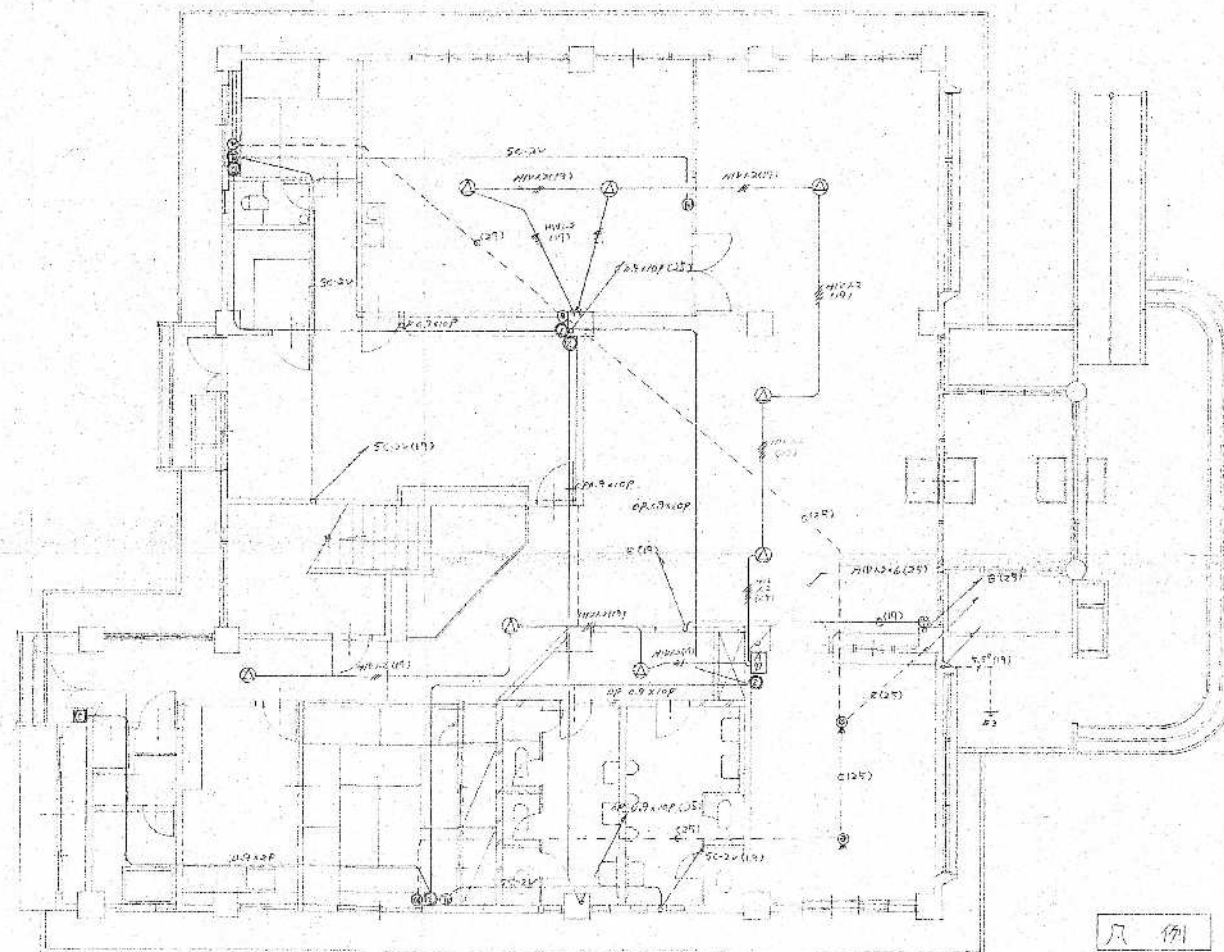
【圖 1-1】 電灯と電盤



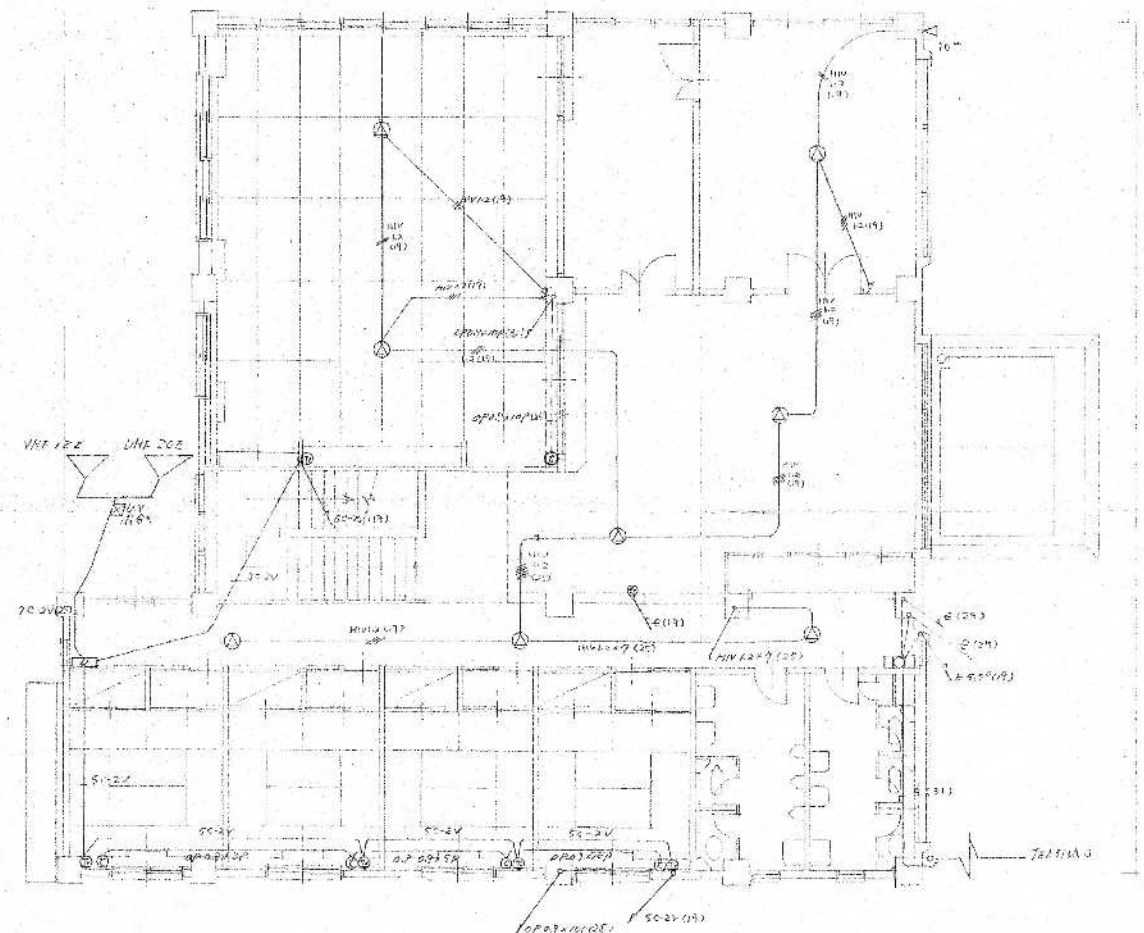
1 階平面図 S=1:120



2 階平面図 S=1:120

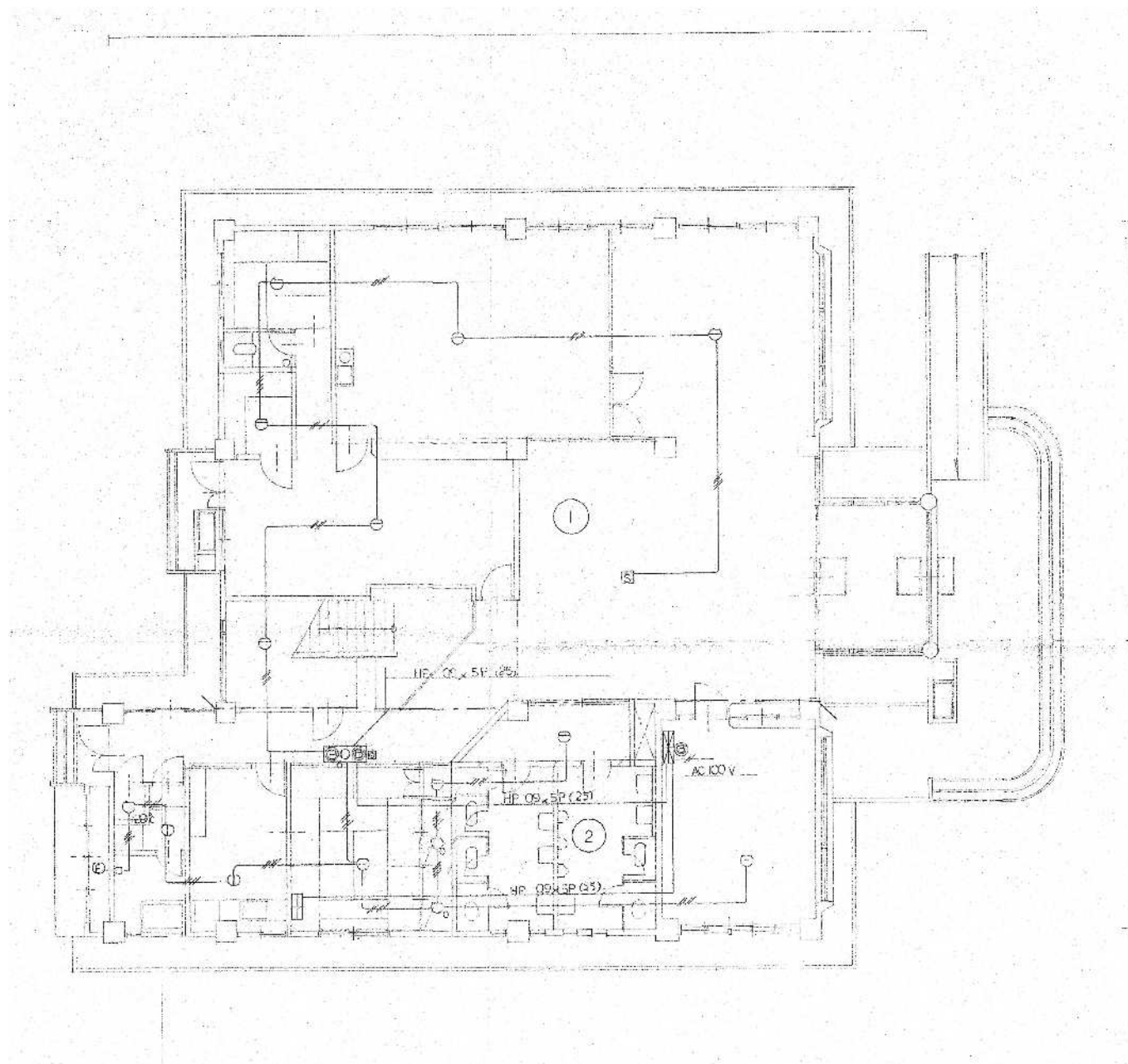


1 階平面図 S=1:120

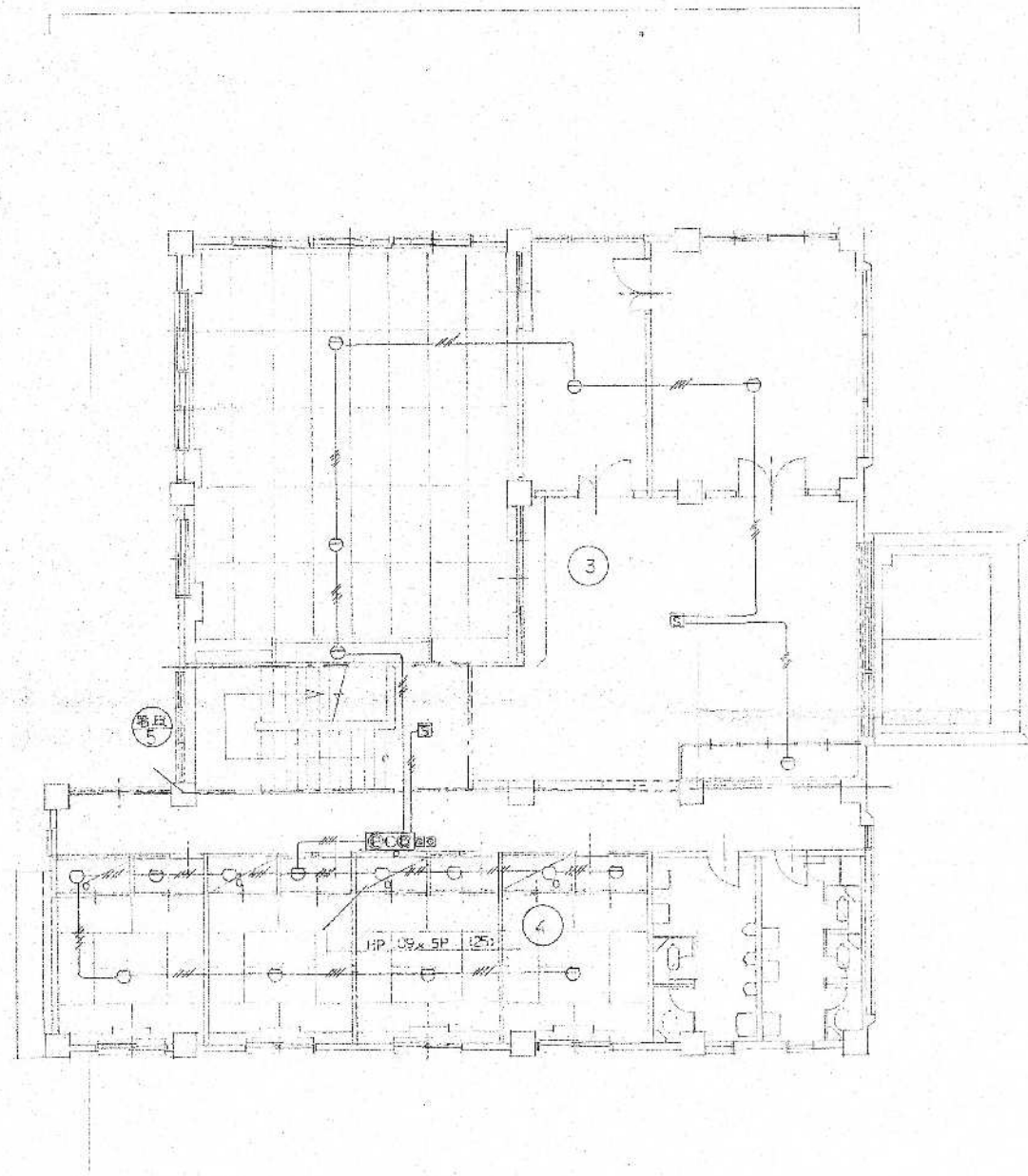


2 階平面図 S=1:120

- | | | | |
|-----|------------|--------|----------------|
| AMP | 防犯カメラ 60W | AS 206 | 100V 1P 1T |
| BGM | カセット 音源装置 | PA-21 | PA9-02 (S1 高圧) |
| 2 | テレビ受像機 21型 | 21型 | 21型 |
| 3 | 電話機 受話器 | 3 台 | 3 台 |
| 4 | 電話機 送話器 | 3 台 | 3 台 |
| 5 | 電話機 受話器 | 3 台 | 3 台 |
| 6 | 電話機 送話器 | 3 台 | 3 台 |
| 7 | 電話機 受話器 | 3 台 | 3 台 |
| 8 | 電話機 送話器 | 3 台 | 3 台 |
| 9 | 電話機 受話器 | 3 台 | 3 台 |
| 10 | 電話機 送話器 | 3 台 | 3 台 |
| 11 | 電話機 受話器 | 3 台 | 3 台 |
| 12 | 電話機 送話器 | 3 台 | 3 台 |
| 13 | 電話機 受話器 | 3 台 | 3 台 |
| 14 | 電話機 送話器 | 3 台 | 3 台 |
| 15 | 電話機 受話器 | 3 台 | 3 台 |
| 16 | 電話機 送話器 | 3 台 | 3 台 |
| 17 | 電話機 受話器 | 3 台 | 3 台 |
| 18 | 電話機 送話器 | 3 台 | 3 台 |
| 19 | 電話機 受話器 | 3 台 | 3 台 |
| 20 | 電話機 送話器 | 3 台 | 3 台 |
| 21 | 電話機 受話器 | 3 台 | 3 台 |
| 22 | 電話機 送話器 | 3 台 | 3 台 |
| 23 | 電話機 受話器 | 3 台 | 3 台 |
| 24 | 電話機 送話器 | 3 台 | 3 台 |
| 25 | 電話機 受話器 | 3 台 | 3 台 |
| 26 | 電話機 送話器 | 3 台 | 3 台 |
| 27 | 電話機 受話器 | 3 台 | 3 台 |
| 28 | 電話機 送話器 | 3 台 | 3 台 |
| 29 | 電話機 受話器 | 3 台 | 3 台 |
| 30 | 電話機 送話器 | 3 台 | 3 台 |
| 31 | 電話機 受話器 | 3 台 | 3 台 |
| 32 | 電話機 送話器 | 3 台 | 3 台 |
| 33 | 電話機 受話器 | 3 台 | 3 台 |
| 34 | 電話機 送話器 | 3 台 | 3 台 |
| 35 | 電話機 受話器 | 3 台 | 3 台 |
| 36 | 電話機 送話器 | 3 台 | 3 台 |
| 37 | 電話機 受話器 | 3 台 | 3 台 |
| 38 | 電話機 送話器 | 3 台 | 3 台 |
| 39 | 電話機 受話器 | 3 台 | 3 台 |
| 40 | 電話機 送話器 | 3 台 | 3 台 |
| 41 | 電話機 受話器 | 3 台 | 3 台 |
| 42 | 電話機 送話器 | 3 台 | 3 台 |
| 43 | 電話機 受話器 | 3 台 | 3 台 |
| 44 | 電話機 送話器 | 3 台 | 3 台 |
| 45 | 電話機 受話器 | 3 台 | 3 台 |
| 46 | 電話機 送話器 | 3 台 | 3 台 |
| 47 | 電話機 受話器 | 3 台 | 3 台 |
| 48 | 電話機 送話器 | 3 台 | 3 台 |
| 49 | 電話機 受話器 | 3 台 | 3 台 |
| 50 | 電話機 送話器 | 3 台 | 3 台 |
| 51 | 電話機 受話器 | 3 台 | 3 台 |
| 52 | 電話機 送話器 | 3 台 | 3 台 |
| 53 | 電話機 受話器 | 3 台 | 3 台 |
| 54 | 電話機 送話器 | 3 台 | 3 台 |
| 55 | 電話機 受話器 | 3 台 | 3 台 |
| 56 | 電話機 送話器 | 3 台 | 3 台 |
| 57 | 電話機 受話器 | 3 台 | 3 台 |
| 58 | 電話機 送話器 | 3 台 | 3 台 |
| 59 | 電話機 受話器 | 3 台 | 3 台 |
| 60 | 電話機 送話器 | 3 台 | 3 台 |
| 61 | 電話機 受話器 | 3 台 | 3 台 |
| 62 | 電話機 送話器 | 3 台 | 3 台 |
| 63 | 電話機 受話器 | 3 台 | 3 台 |
| 64 | 電話機 送話器 | 3 台 | 3 台 |
| 65 | 電話機 受話器 | 3 台 | 3 台 |
| 66 | 電話機 送話器 | 3 台 | 3 台 |
| 67 | 電話機 受話器 | 3 台 | 3 台 |
| 68 | 電話機 送話器 | 3 台 | 3 台 |
| 69 | 電話機 受話器 | 3 台 | 3 台 |
| 70 | 電話機 送話器 | 3 台 | 3 台 |
| 71 | 電話機 受話器 | 3 台 | 3 台 |
| 72 | 電話機 送話器 | 3 台 | 3 台 |
| 73 | 電話機 受話器 | 3 台 | 3 台 |
| 74 | 電話機 送話器 | 3 台 | 3 台 |
| 75 | 電話機 受話器 | 3 台 | 3 台 |
| 76 | 電話機 送話器 | 3 台 | 3 台 |
| 77 | 電話機 受話器 | 3 台 | 3 台 |
| 78 | 電話機 送話器 | 3 台 | 3 台 |
| 79 | 電話機 受話器 | 3 台 | 3 台 |
| 80 | 電話機 送話器 | 3 台 | 3 台 |
| 81 | 電話機 受話器 | 3 台 | 3 台 |
| 82 | 電話機 送話器 | 3 台 | 3 台 |
| 83 | 電話機 受話器 | 3 台 | 3 台 |
| 84 | 電話機 送話器 | 3 台 | 3 台 |
| 85 | 電話機 受話器 | 3 台 | 3 台 |
| 86 | 電話機 送話器 | 3 台 | 3 台 |
| 87 | 電話機 受話器 | 3 台 | 3 台 |
| 88 | 電話機 送話器 | 3 台 | 3 台 |
| 89 | 電話機 受話器 | 3 台 | 3 台 |
| 90 | 電話機 送話器 | 3 台 | 3 台 |
| 91 | 電話機 受話器 | 3 台 | 3 台 |
| 92 | 電話機 送話器 | 3 台 | 3 台 |
| 93 | 電話機 受話器 | 3 台 | 3 台 |
| 94 | 電話機 送話器 | 3 台 | 3 台 |
| 95 | 電話機 受話器 | 3 台 | 3 台 |
| 96 | 電話機 送話器 | 3 台 | 3 台 |
| 97 | 電話機 受話器 | 3 台 | 3 台 |
| 98 | 電話機 送話器 | 3 台 | 3 台 |
| 99 | 電話機 受話器 | 3 台 | 3 台 |
| 100 | 電話機 送話器 | 3 台 | 3 台 |



1 階 平 面 図 S=1:120



2 階 平 面 図 S=1:120

芦野集会所・倉庫・車庫・屯所・金木自然休養村管理センター
・旧金木歴史民俗資料館 解体工事

あすなろ設計企画
〒037-0012 五所川原市大字水野尾字清川1-3
TEL 0173-35-0075 FAX 0173-35-0288

1級建築士事務所 青森県 A1-708号
1級建築士 大臣登録 第206422号
管理建築士 小田桐 正繁

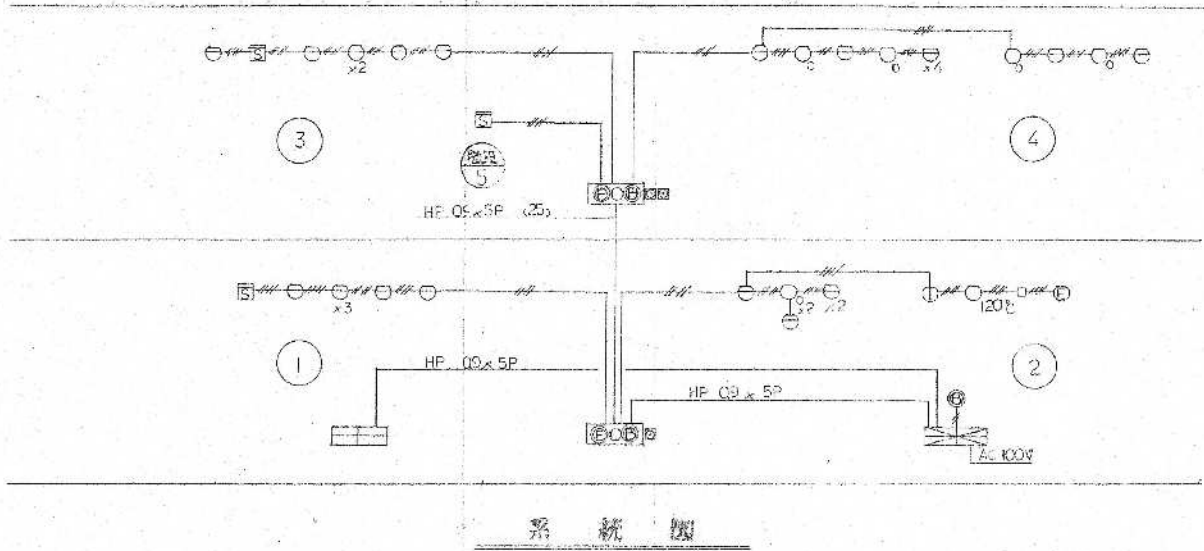
検 図	検 図	製 図

図面名称
(金木自然休養村管理センター) 火災報知器設備図

作成年月日
2026年 3月 13日
図面縮尺
S=1:120

図面番号
E-07

凡 例		
記 号	名 称	注 意 点
	複合型受信機	火報 回線、防火 回線
	受 信 機	P型 2 級 5 回線
	副 受 信 機	5 回線
	機 器 取 寄 箱	
	煙 感 知 器	イオン化式2種露出型
	同 上	＊ 埋込型
	同 上	＊ 点検口付
	熱 感 知 器	差動式スポット型2種
	同 上	定温式スポット型1種 (D)防塵型
	同 上	＊ 1 種防水型
	同 上	＊ 特種
	電 鈴	DC24V mA 130mm
	表 示 灯	30V 2W
	発 信 機	P型 2 級
	消火栓起動リレー	フリッカー式 W
	回 路 試 験 器	
	終 端 抵 抗 器	KΩ
	連 動 制 御 器	回線
	煙 感 知 器	イオン化式3種
	自 動 閉 鎖 装 置	DC24V A
	防 火 ダ ン パ	
	防 火 シ ャ ッ タ ー	
	配 管 ・ 配 線	OP 05 x 4C
	立 上 り ・ 引 下 げ	
	ジョイントボックス	
	警 戒 区 域 番 号	火報用
	同 上	防・排煙用
	警 戒 区 域 界 限 線	



芦野集会所・倉庫・車庫・屯所・金木自然休養村管理センター
・旧金木歴史民俗資料館 解体工事

A あすなろ設計企画
〒037-0012 五所川原市大字水野尾字清川1-3
TEL 0173-35-0075 FAX 0173-35-0288

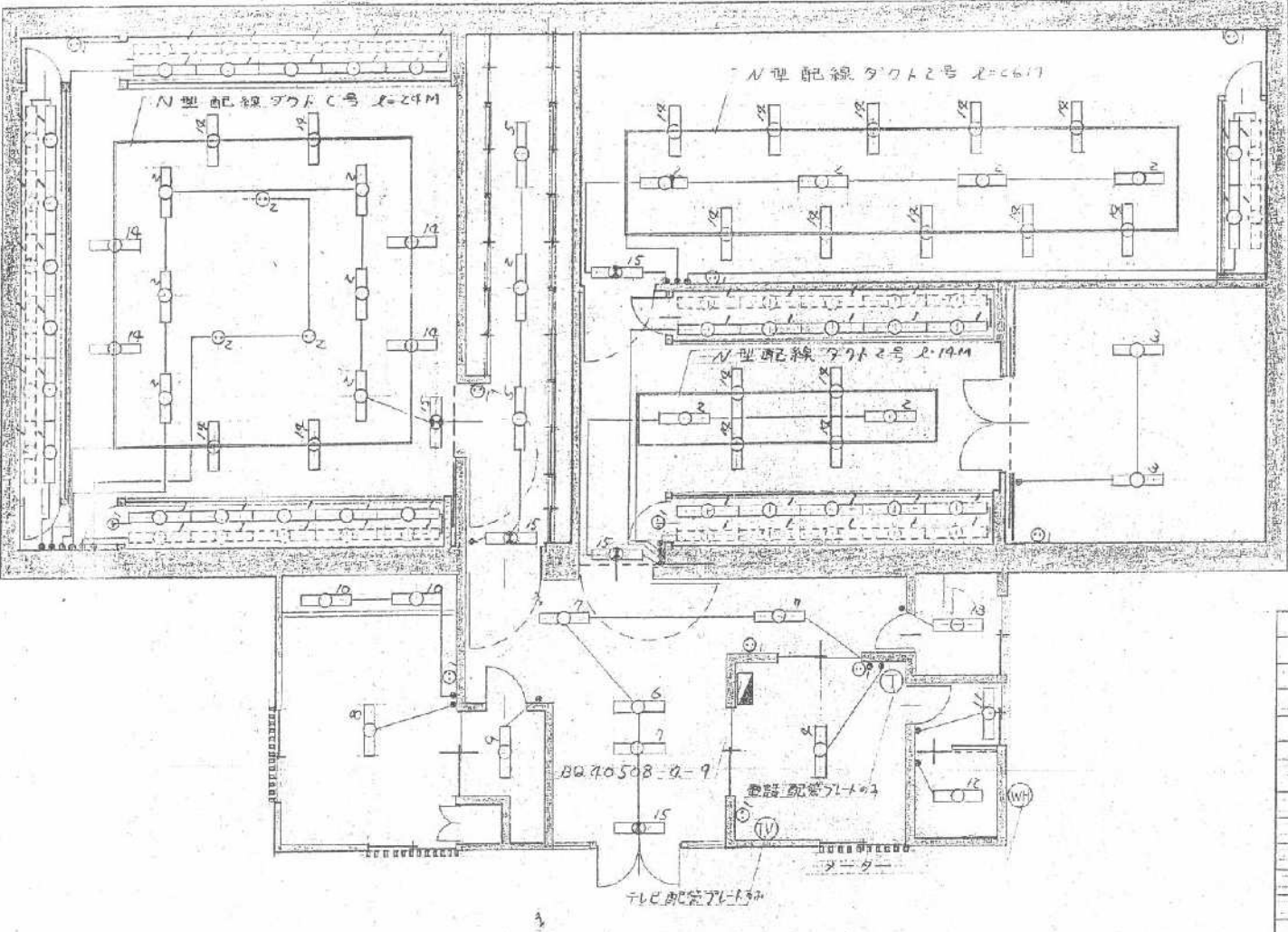
1級建築士事務所 青森県 A1-708号
1級建築士 大臣登録 第206422号
管理建築士 小田桐 正繁

検 図 検 図 製 図

図面名称
(金木自然休養村管理センター) 火災報知器系統図

作成年月日
2026年 3月 13日
図面縮尺

図面番号
E-08



1 階 平 面 図 S=1:100

照 明 器 具 表				
NO	器 具	枚 数	W	備 考
1	ハル9 45GL	56	F40Wx1	
2	FA110KM	13	60W	非常時70W相当 電線内蔵型
3	FA42224	2	F40Wx2	
4	HA066GPL	1	F20Wx4	
5	HA801GL	2	F40Wx2	
6	HA146GPL	1	F20Wx5	
7	FA105KM	3	60W	非常時70W相当 電線内蔵型
8	HA1281GPL	1	F20Wx5	
9	LB16448	1	60W	
10	LB56189	2	60W	
11	FW223GPL	2	F20Wx1	
12	FA21290	1	F20Wx1	
13	FA21007	1	F20Wx1	
14	LB08235	22	HB100W	非常時100W相当 電線内蔵型
15	FA11976	5	F10Wx1	非常時10W相当 電線内蔵型

記 号	名 称	枚 数	備 考
①	コンセント	11	
②	床下コンセント	3	
③	防水型コンセント	1	
④	スイッチ	23	