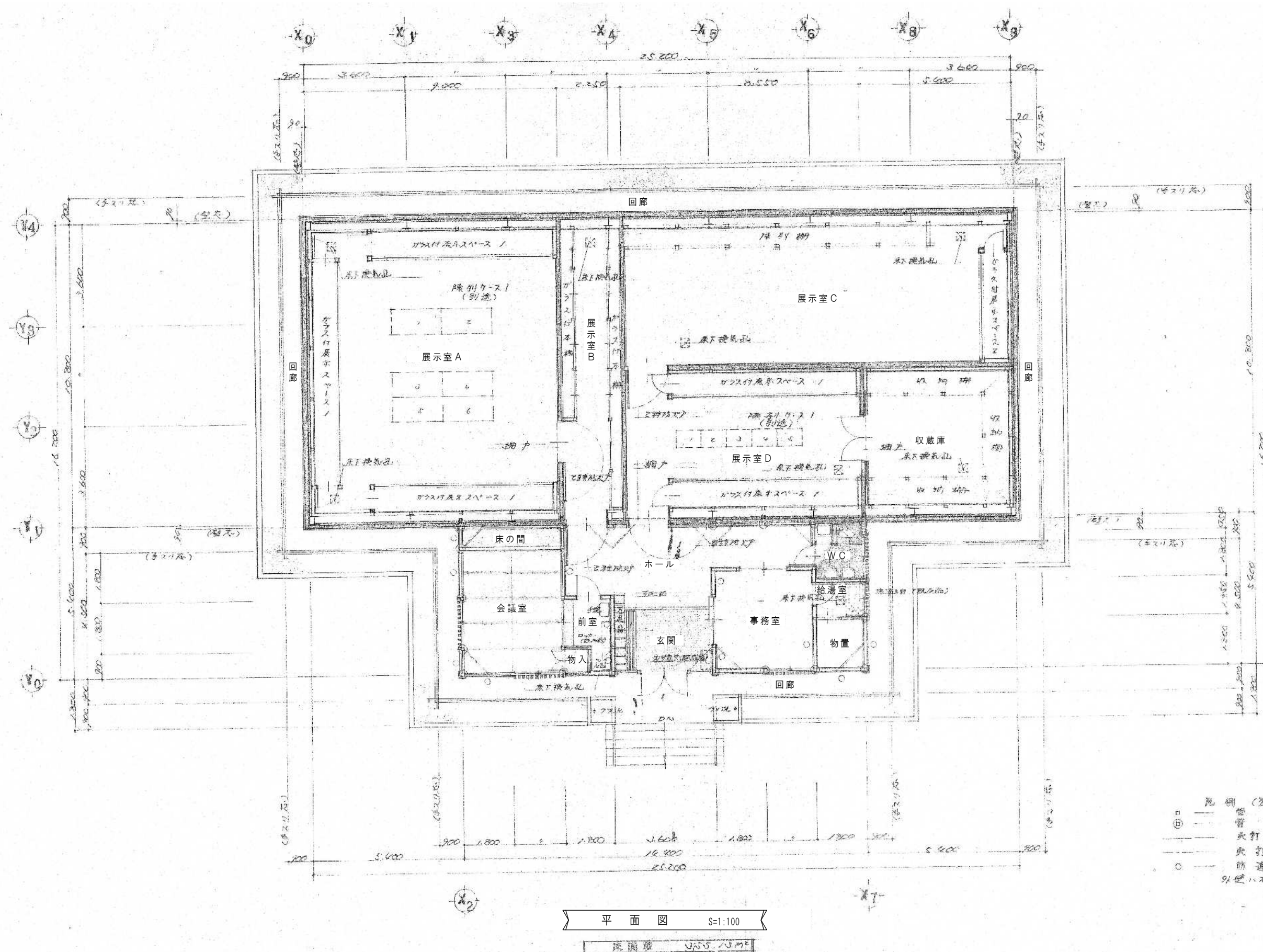


外 部 仕 上 表				特 記 事 項
屋 根	アスファルトフェルト20kg下地 カラー鉄板#29－文字葺き			：アスベスト含有建材(レベル1)とする。
軒 裏	スレート板t=5 目スカシV.P			※ロックウール耐火被覆材に含有(鉄骨部材リスト参照)
外 壁	管理棟 ラスモルタル刷毛引 アクリル系リシン吹付			：アスベスト含有建材(レベル3)とする。
	展示棟 A.L.O版t=120下地 アクリル系リシン吹付			
	腰(なまこ壁)モルタル金ゴテV.P			
開口部	住宅用アルミサッシ			
	玄関ドア フロント材使用ビス止め			
階段・回廊	鉄骨O.P			

内 部 仕 上 表													
階数	室 名	床		巾 木		壁		天 井		廻 縁		天井高	備 考
		下 地	仕 上	仕 上	H	下 地	仕 上	下 地	仕 上	仕 上	H		
1	玄 関	モルタル	クリンカータイル	ヒバ			ラスモルタル ソラコート	木下地	ジブトーン	ラワン		2,850	下足棚
	ホール	木床組	フローリング(ヒバ)	ラワン	100		ラスモルタル ソラコート	木下地	ジブトーン	ラワン		2,700	
	展示室A	木床組	フローリング(ヒバ)	ヒバ	100	石膏ボードt=9.5	吹付塗材(小砂壁風)	石膏ボードt=9.5	吹付塗材(大砂壁風)			3,300	
						モルタル	吹付塗材(小砂壁風)						
	展示室A展示ケース	木床組	ベニヤt=12			ベニヤt=5.5	吹付塗材(小砂壁風)	石膏ボードt=9.5	吹付塗材(小砂壁風)				
	展示室B	木床組	フローリング(ヒバ)	ヒバ	100	石膏ボードt=9.5	吹付塗材(小砂壁風)	石膏ボードt=9.5	吹付塗材(大砂壁風)			2,700	
	展示室B展示ケース	木床組	ベニヤt=12	雑巾摺		石膏ボードt=9.5	クロス貼(準不燃)	木下地	石膏ボードt=9.5				
						木下地	石膏ボードt=9.5						
	展示室C	木床組	フローリング(ヒバ)	ヒバ	100	石膏ボードt=9.5	吹付塗材(小砂壁風)	石膏ボードt=9.5	吹付塗材(大砂壁風)			3,300	
						モルタル	クロス貼(準不燃)						
	展示室C展示ケース	木床組	ベニヤt=12			ベニヤt=5.5	吹付塗材(小砂壁風)	ベニヤt=3	吹付塗材(小砂壁風)				
	展示室D	木床組	フローリング(ヒバ)	ヒバ	100	石膏ボードt=9.5	吹付塗材(小砂壁風)	石膏ボードt=9.5	吹付塗材(大砂壁風)			3,300	
						石膏ボードt=9.5	クロス貼(準不燃)						
	展示室D展示ケース	木床組	ベニヤt=12			ベニヤt=5.5	吹付塗材(小砂壁風)	ベニヤt=3	吹付塗材(小砂壁風)				
	収蔵庫	木床組	フローリング(ヒバ)	ヒバ	100	木下地	石膏ボードt=9.5	石膏ボードt=9.5	クロス貼(準不燃)	ヒバ		3,000	収納棚
	WC	モルタル	モザイクタイル			モルタル	75角タイル	木下地	スレート板t=5 目スカシ			2,550	
		踏込床 木床組	フローアー										
	事務室	木床組	フローリング(ヒバ)	ラワン	100	ベニヤt=5.5	クロス貼(準不燃)	木下地	ジブトーン	ラワン		2,700	
	給湯室	木床組	フローアー	ラワン	100	木下地	スレート板t=5 目スカシ	木下地	スレート板t=5 目スカシ	ラワン		2,400	
	物 置	木床組	フローアー	寄せ木	100	木下地	ベニヤt=5.5	木下地	ベニヤt=5.5	ヒバ		2,400	
	会議室	木床組＋敷板t=12	タタミt=60	タタミ寄せ		ラスボード	ジュラク塗り	木下地	化粧石膏ボードt=9.5	ヒバ		2,700	
	床の間	木床組	地板t=12	寄せ木		ラスボード	ジュラク塗り	木下地	化粧石膏ボードt=9.5	ヒバ		2,580	
	物 入	木床組	ベニヤt=5.5	寄せ木		木下地	ベニヤt=3	木下地	ベニヤt=3	ヒバ		2,700	
	前 室	木床組	フローリング(ヒバ)	寄せ木		ラスボード	ジュラク塗り	木下地	化粧石膏ボードt=9.5	ヒバ		2,700	



平面図 S=1:100  
図面番号 A-43

芦野集会所・倉庫・車庫・屯所・金木自然休養村管理センター  
・旧金木歴史民俗資料館 解体工事

**A あすなろ設計企画**  
〒037-0012 五所川原市大字水野尾字清川1-3  
TEL 0173-35-0075 FAX 0173-35-0288

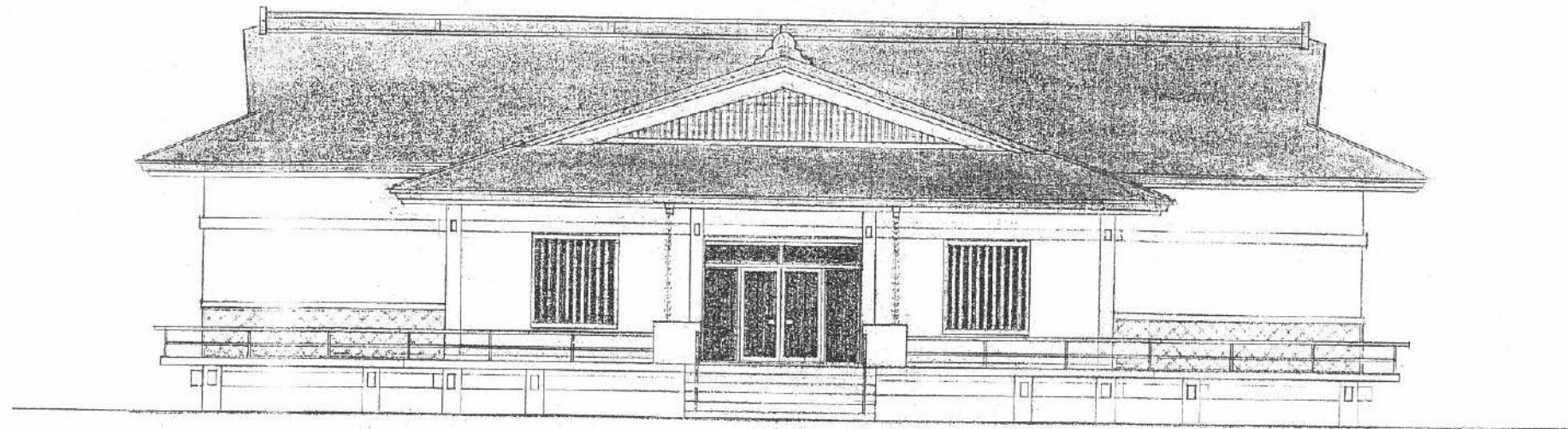
1級建築士事務所 青森県 A1-708号  
1級建築士 大臣登録 第206422号  
管理建築士 小田桐 正繁

検 図	検 図	製 図	図面名称
			(旧金木歴史民俗資料館) 平面図

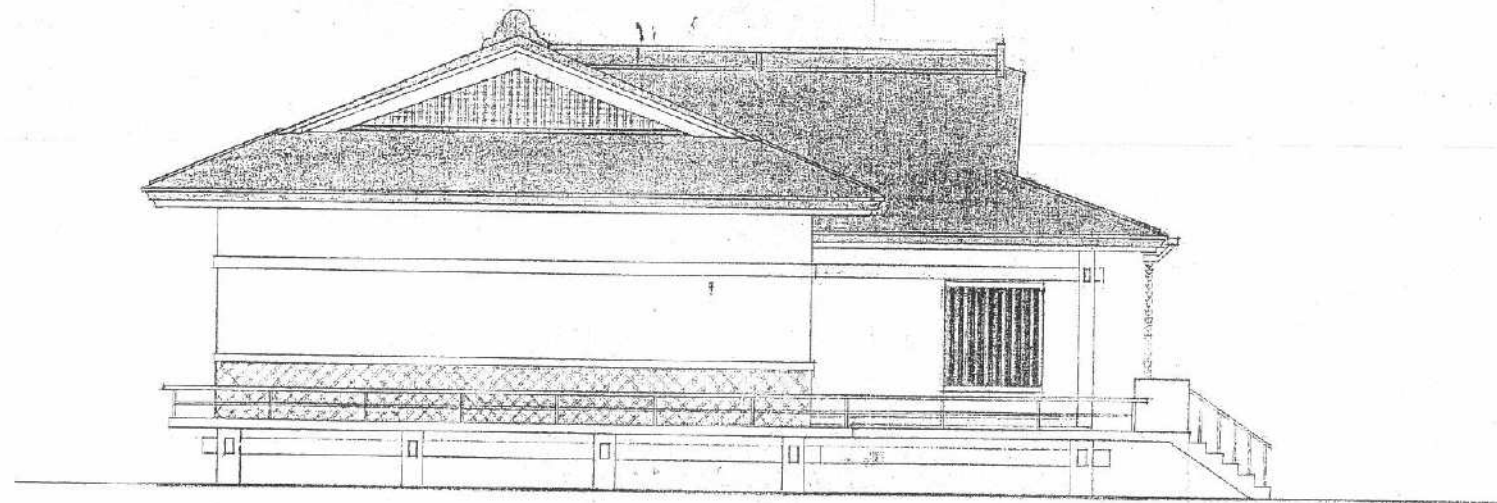
(旧金木歴史民俗資料館) 平面図

作成年月日  
2026年 3月 13日  
図面縮尺  
S=1:100

図面番号  
A-43



東側立面図 S=1:100



南側立面図 S=1:100

芦野集会所・倉庫・車庫・屯所・金木自然休養村管理センター  
・旧金木歴史民俗資料館 解体工事

**A あすなろ設計企画**  
〒037-0012 五所川原市大字水野尾字清川1-3  
TEL 0173-35-0075 FAX 0173-35-0288

1級建築士事務所 青森県 A1-708号  
1級建築士 大臣登録 第206422号  
管理建築士 小田桐 正繁

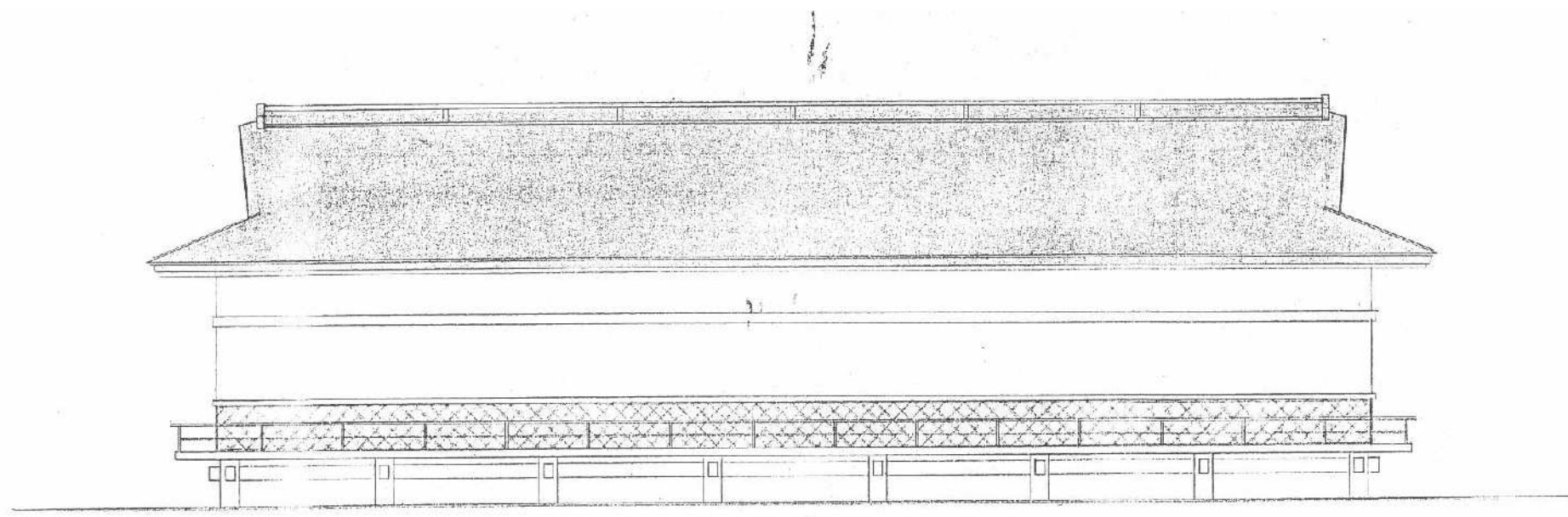
検 図	検 図	製 図

図面名称

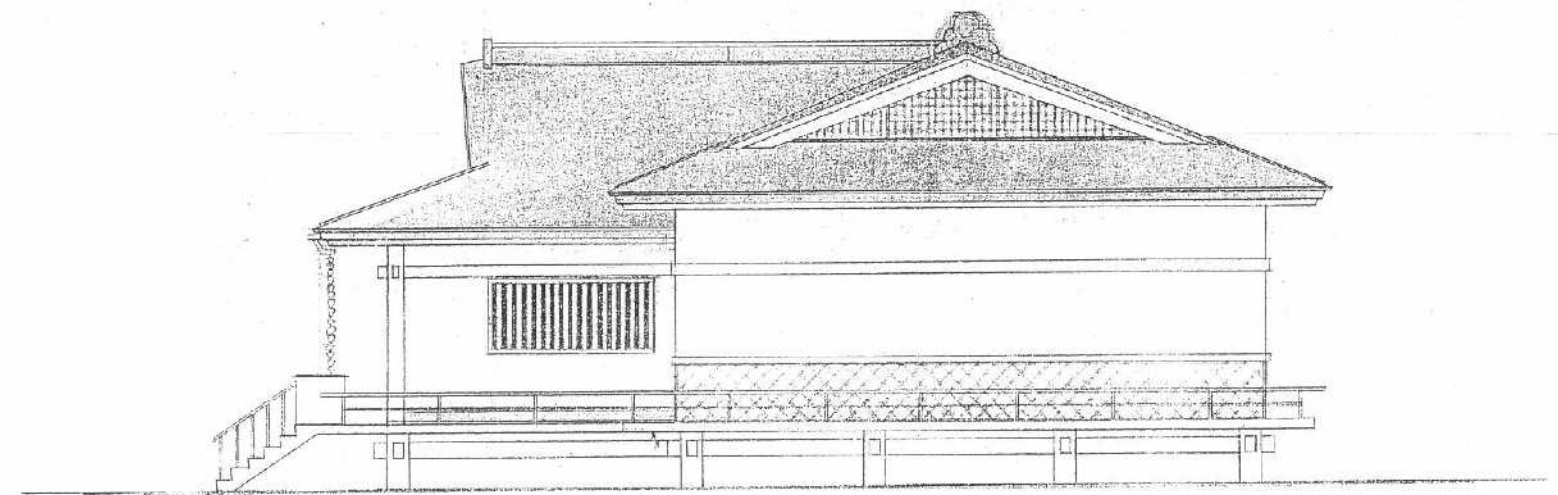
(旧金木歴史民俗資料館) 立面図1

作成年月日  
2026年 3月 13日  
図面縮尺  
S=1:100

図面番号  
A-44



西側立面図 S=1:100



北側立面図 S=1:100

芦野集会所・倉庫・車庫・屯所・金木自然休養村管理センター  
・旧金木歴史民俗資料館 解体工事

**あすなろ設計企画**  
〒037-0012 五所川原市大字水野尾字清川1-3  
TEL 0173-35-0075 FAX 0173-35-0288

1級建築士事務所 青森県 A1-708号  
1級建築士 大臣登録 第206422号  
管理建築士 小田桐 正繁

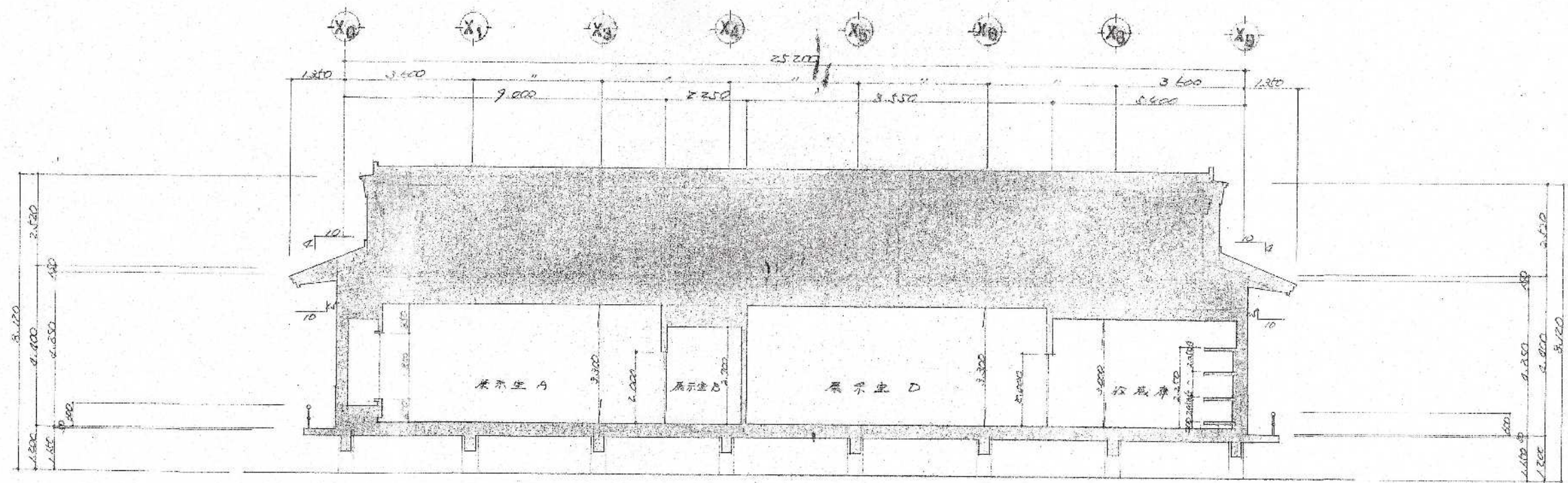
検 図	検 図	製 図

図面名称 (旧金木歴史民俗資料館) 立面図2

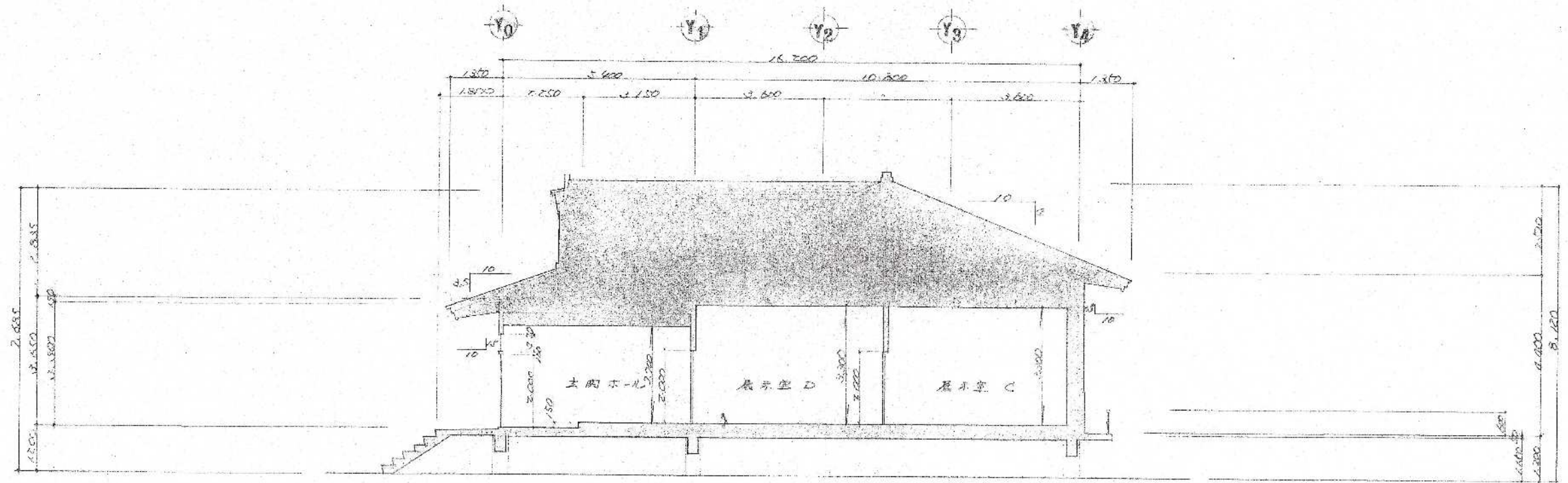
作成年月日 2026年 3月 13日  
図面縮尺 S=1:100

図面番号 A-45



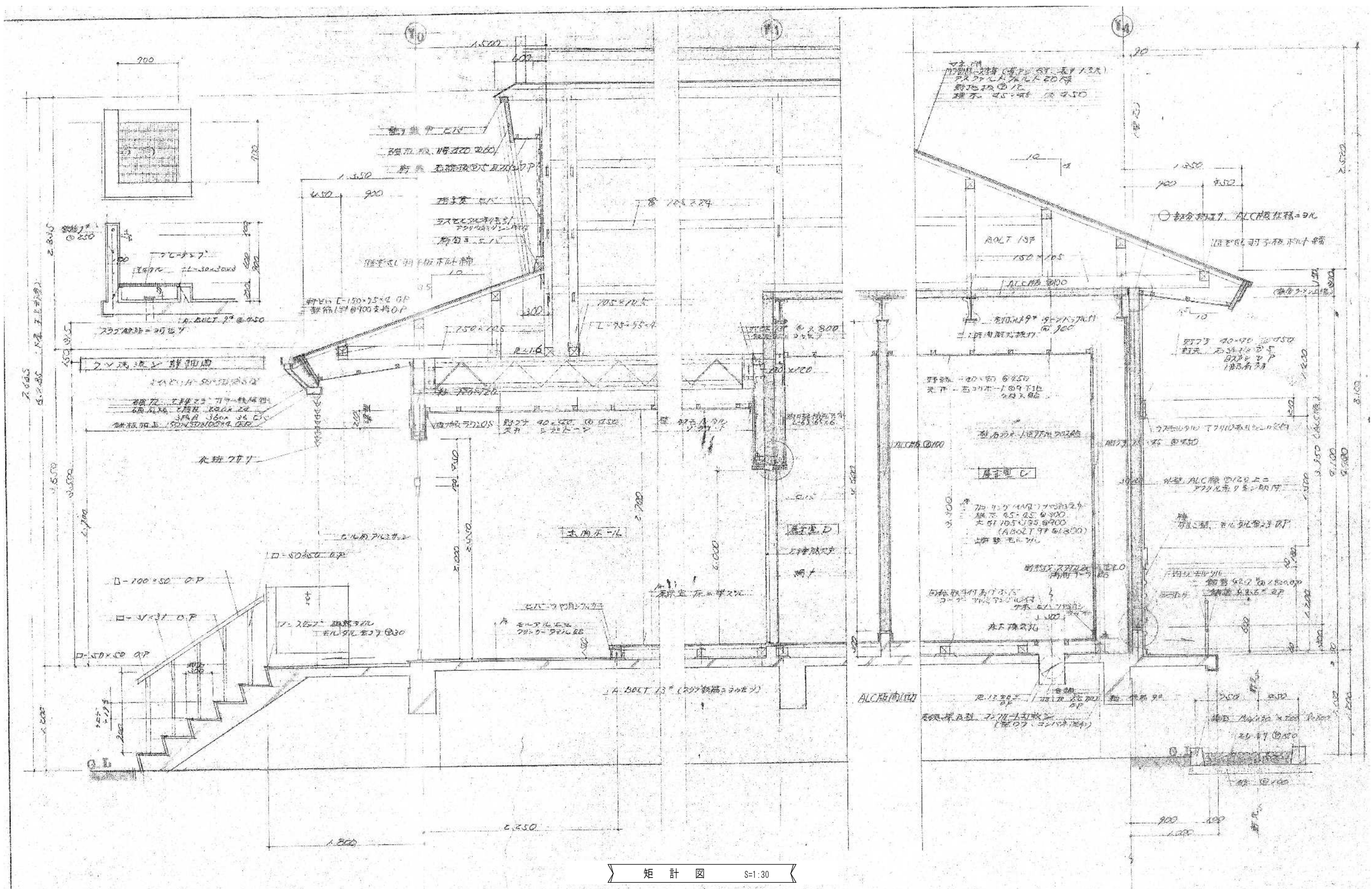


断面図 1 S=1:100

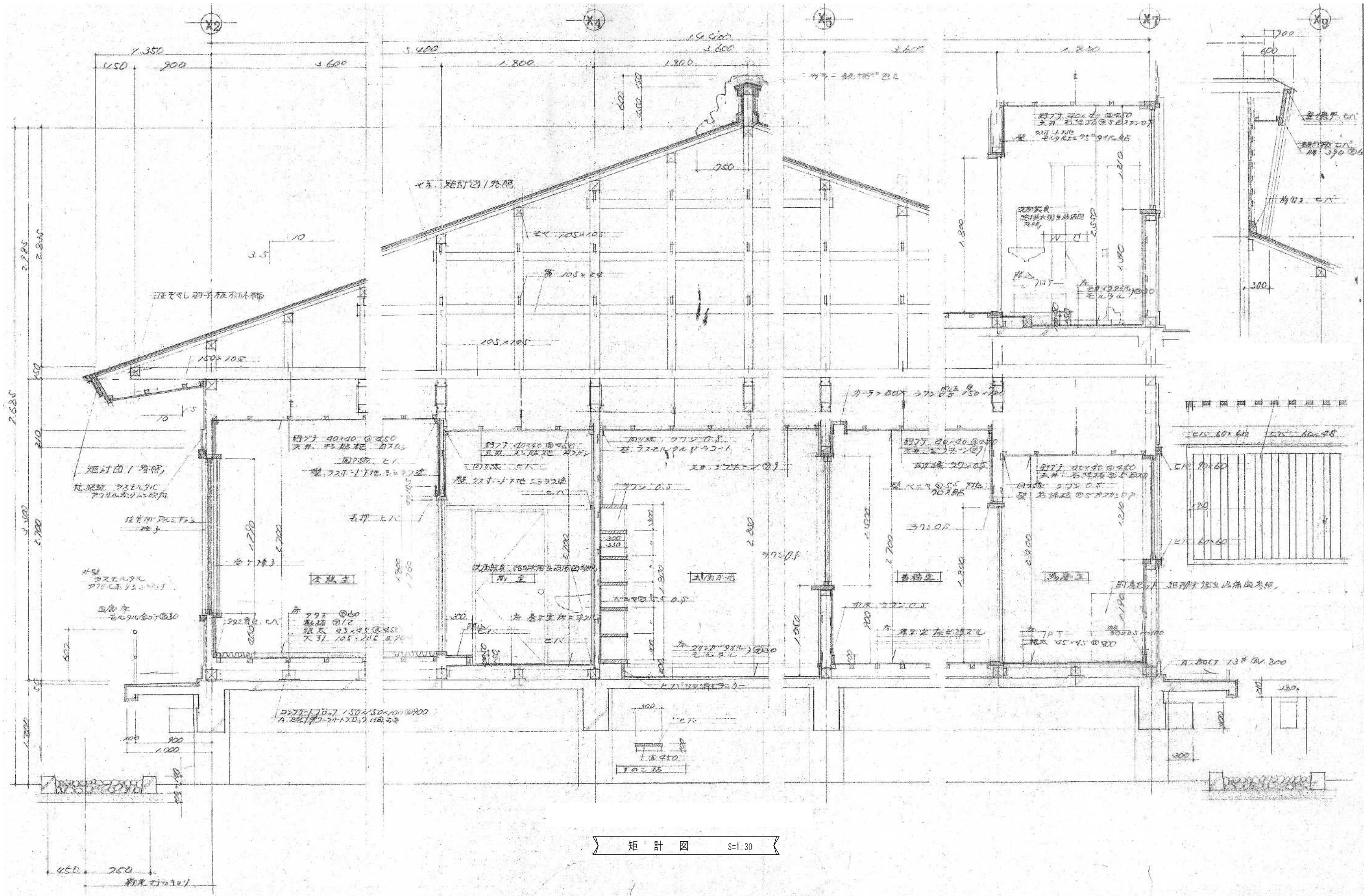


断面図 2 S=1:100

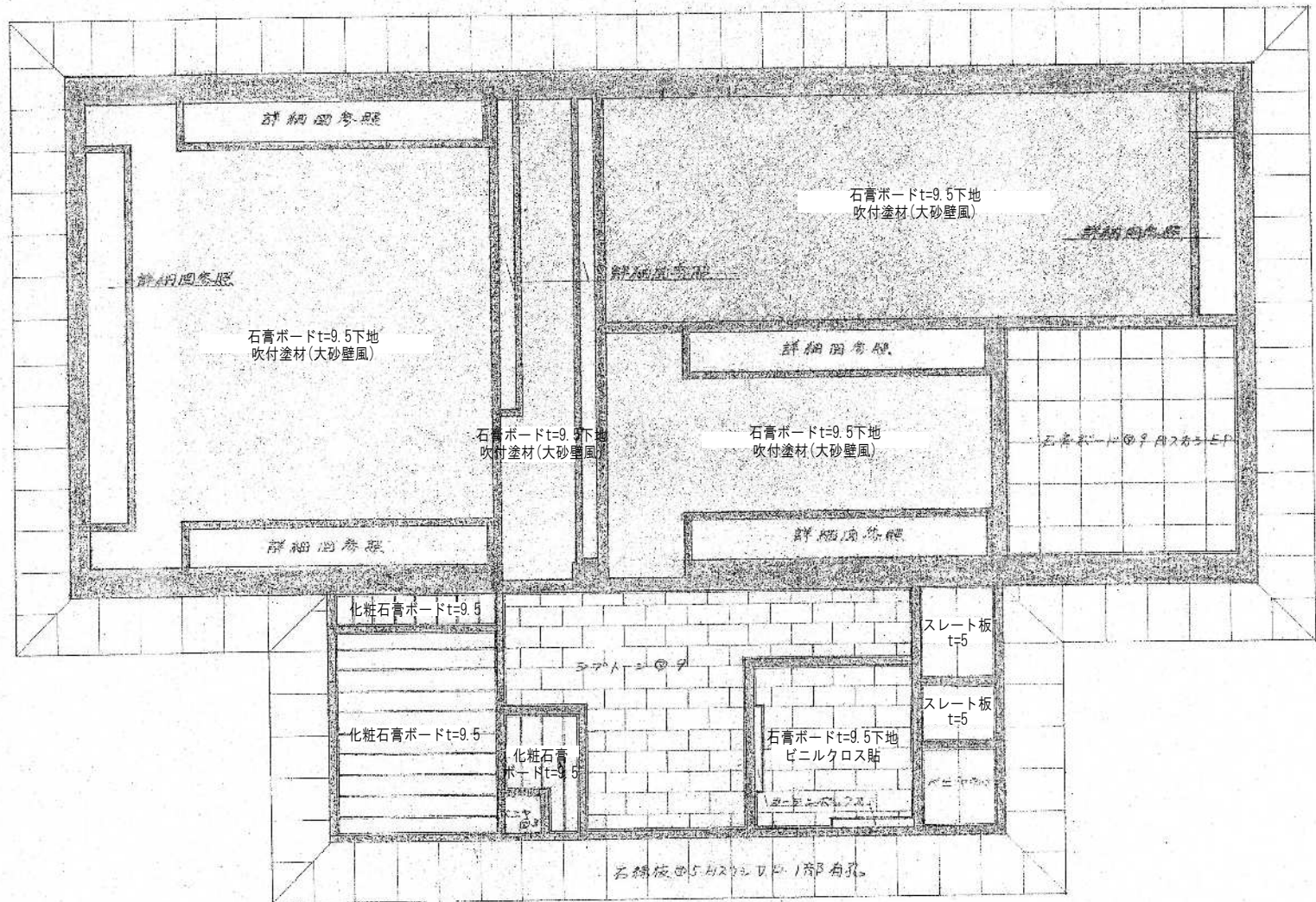






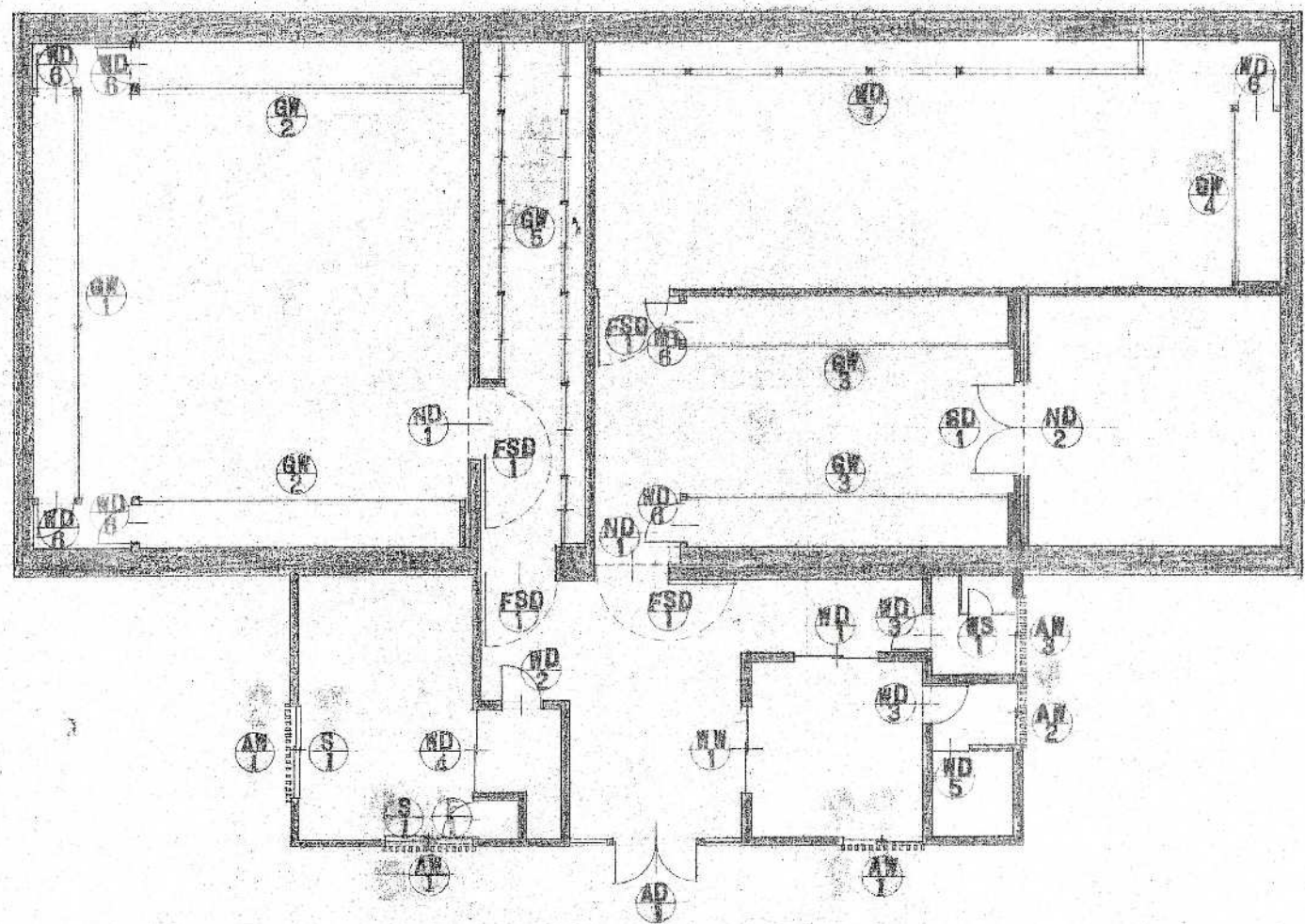


矩計図 S=1:30



天井伏図 S=1:100





建具平面図 S=1:100

芦野集会所・倉庫・車庫・屯所・金木自然休養村管理センター  
・旧金木歴史民俗資料館 解体工事

**A あすなろ設計企画**  
〒037-0012 五所川原市大字水野尾字清川1-3  
TEL 0173-35-0075 FAX 0173-35-0288

1級建築士事務所 青森県 A1-708号  
1級建築士 大臣登録 第206422号  
管理建築士 小田桐 正繁

検 図	検 図	製 図

図面名称  
(旧金木歴史民俗資料館) 建具キープラン

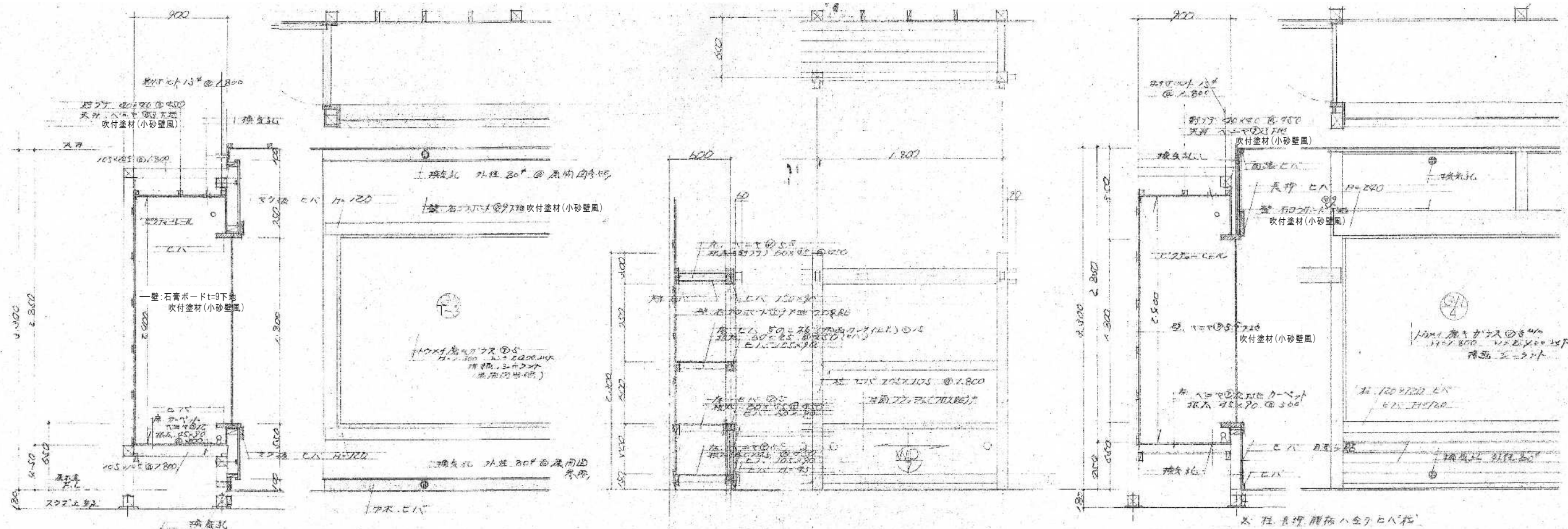
作成年月日  
2026年 3月 13日  
図面縮尺  
S=1:100

図面番号  
A-50



図号	AD-1	1ヶ所	AW-1	3ヶ所	AW-2	1ヶ所	AW-3	1ヶ所	SD-1	1ヶ所	FSD-1	4ヶ所	ND-1	2ヶ所
形式	両軸ハメ殺シランヌ付両開ドア		引違い窓		引違い窓		引違い窓		両開ドア		ボタ付片開2種防炎戸		片引網戸(サラン)	
場所	玄関		事務室		湯沸室		便所		収蔵庫		表小室		展示室A・展示室D	
材質	AL	カラー60	AL	カラー60	AL	カラー60	AL	カラー60	S	O.P	S	O.P	W	
ガラス種別	フロンスパン	7mm×3/4	フロンスパン	3/4	全	左	全	左	モノロック		ガラス	必要機種1式	戸車	
建具金物	フロアビン	押し板	カギ付		全	左	全	左						
図面														
備考	※フロアビン・押し板・カギ付		※往電用カシ ※W=1700 3枚リツメル		※往電用カシ ※W=1245 3枚リツメル		※往電用カシ ※W=1700 3枚リツメル				※煙感検知常時開放式防炎戸 90°/180°開き			
図号	ND-2	1ヶ所	WD-1	1ヶ所	WD-2	1ヶ所	WD-3	2ヶ所	WD-4	1ヶ所	WD-5	1ヶ所	WD-6	7ヶ所
形式	片引網戸(サラン)		両面フラッシュ引違い戸		両面フラッシュ引違い戸		両面フラッシュ引違い戸		両面フラッシュ引違い戸		片面フラッシュ引違い戸		両面70スル片開ドア	
場所	収蔵庫		事務室		前室		便所		公衆室		物置		展示室	
材質	W		W		W		W		W		W		W	
ガラス種別	戸車		カギ付戸車		カギ付戸車		カギ付戸車		カギ付戸車		カギ付戸車		カギ付戸車	
建具金物														
図面														
備考							※風圧用ガラス(湯沸室用) 210C							
図号	WS-1	1ヶ所	WW-1	1ヶ所	S-1	2ヶ所	F-1	1ヶ所	GW-1(1ヶ所)	GW-2(1ヶ所)	GW-3(1ヶ所)	GW-4(1ヶ所)	GW-5(1ヶ所)	WD-7(6ヶ所)
形式	木製スクリーン		木製引違い窓		窓		窓		窓		窓		窓	
場所	便所		事務室		会議室		会議室		会議室		会議室		会議室	
材質	W		W		W		W		W		W		W	
ガラス種別	指示錠		カギ付戸車											
建具金物														
図面														
備考	※指示錠		※カギ付戸車											

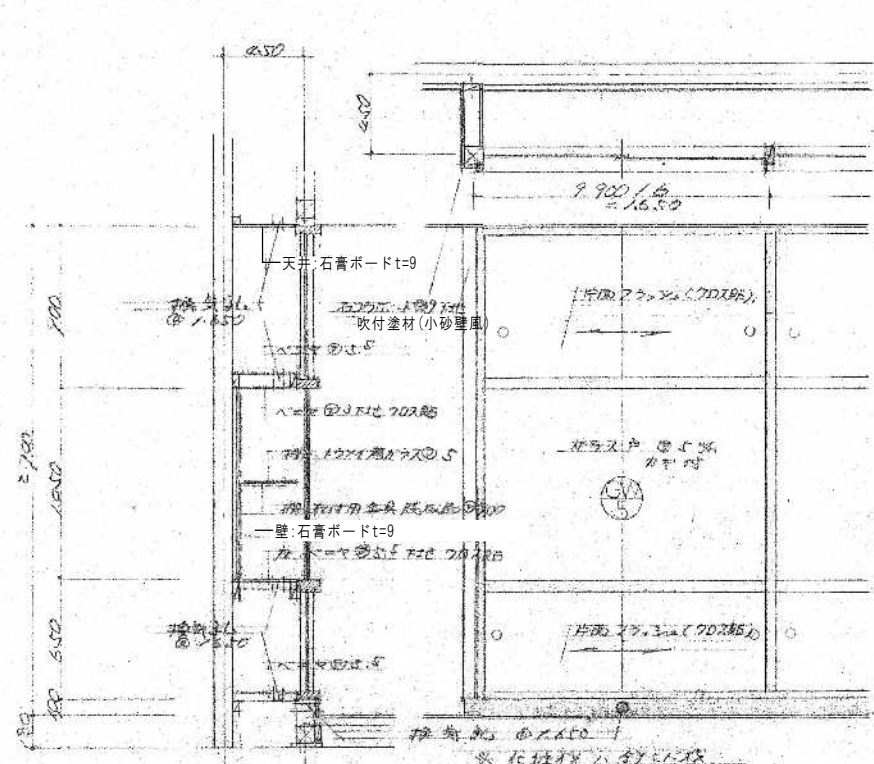




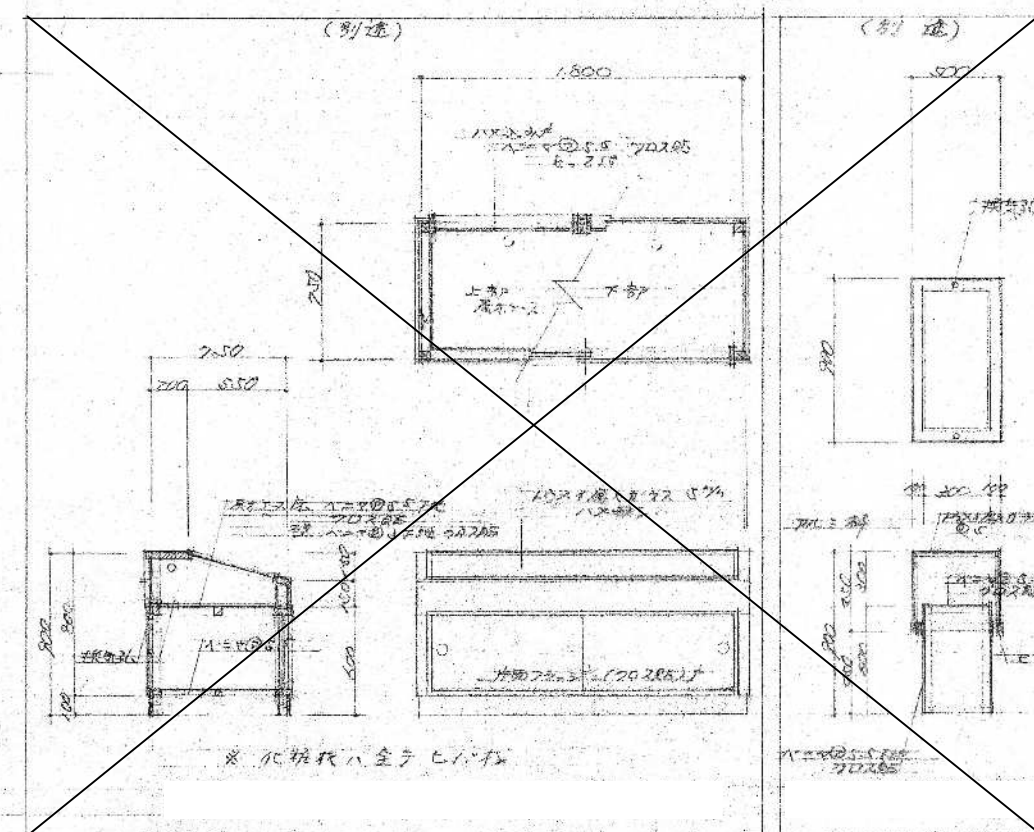
展示室A 展示ケース S=1:30

展示室C 陳列棚 S=1:30

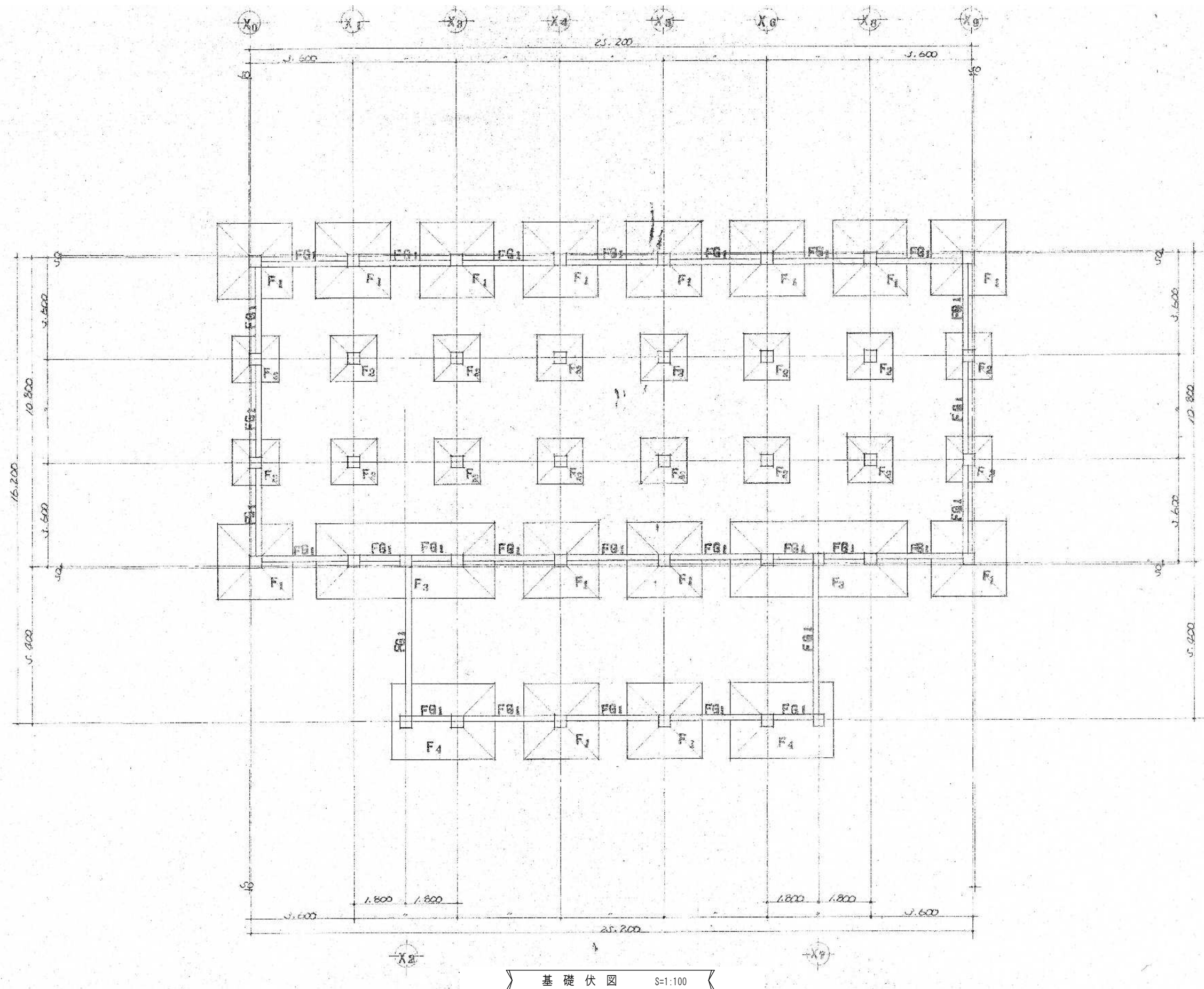
展示室C・D 展示ケース S=1:30



展示室B ガラス付本棚 S=1:30



収納棚 S=1:30



基礎伏図 S=1:100

芦野集会所・倉庫・車庫・屯所・金木自然休養村管理センター  
・旧金木歴史民俗資料館 解体工事

**A あすなろ設計企画**  
〒037-0012 五所川原市大字水野尾字清川1-3  
TEL 0173-35-0075 FAX 0173-35-0288

1級建築士事務所 青森県 A1-708号  
1級建築士 大臣登録 第206422号  
管理建築士 小田桐 正繁

検 図	校 図	製 図

図面名称

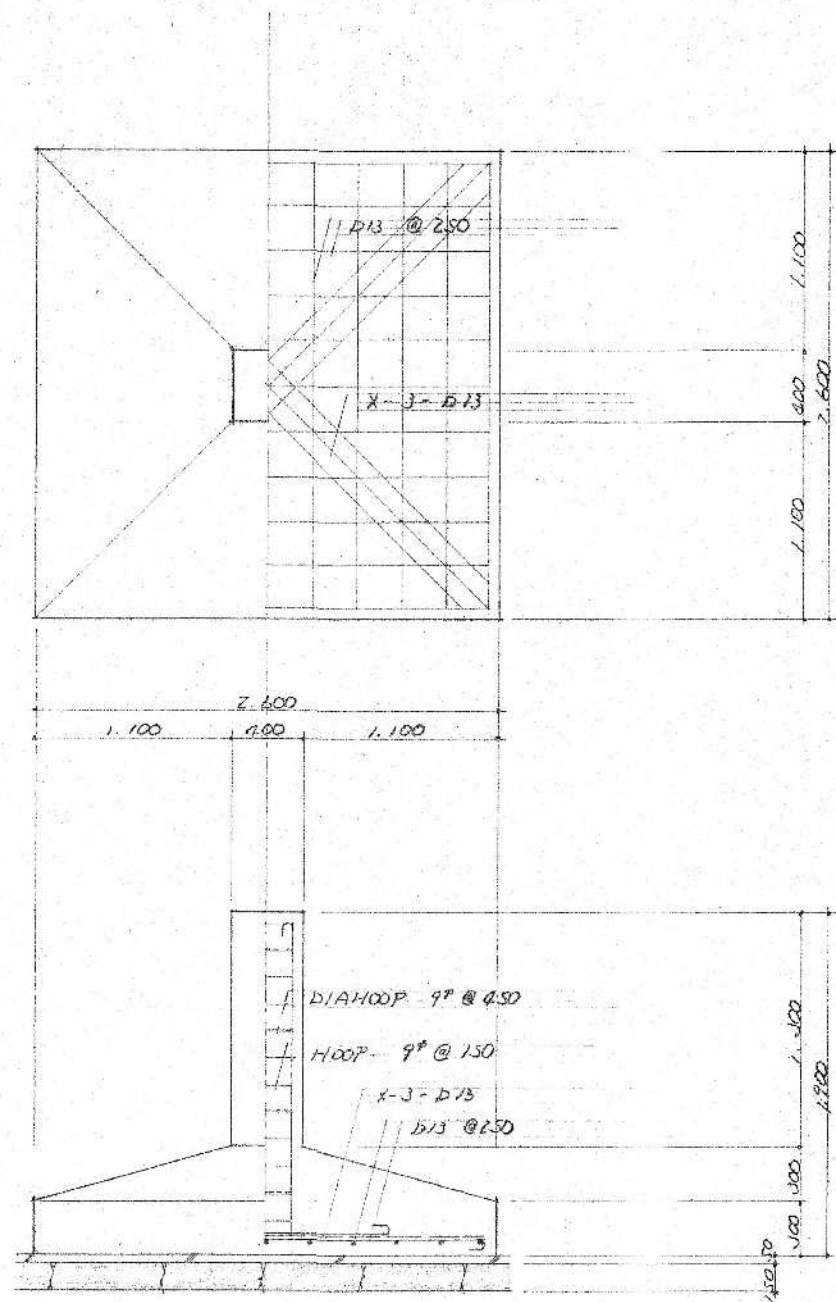
(旧金木歴史民俗資料館) 基礎伏図

作成年月日  
2026年 3月 13日  
図面縮尺  
S=1:100

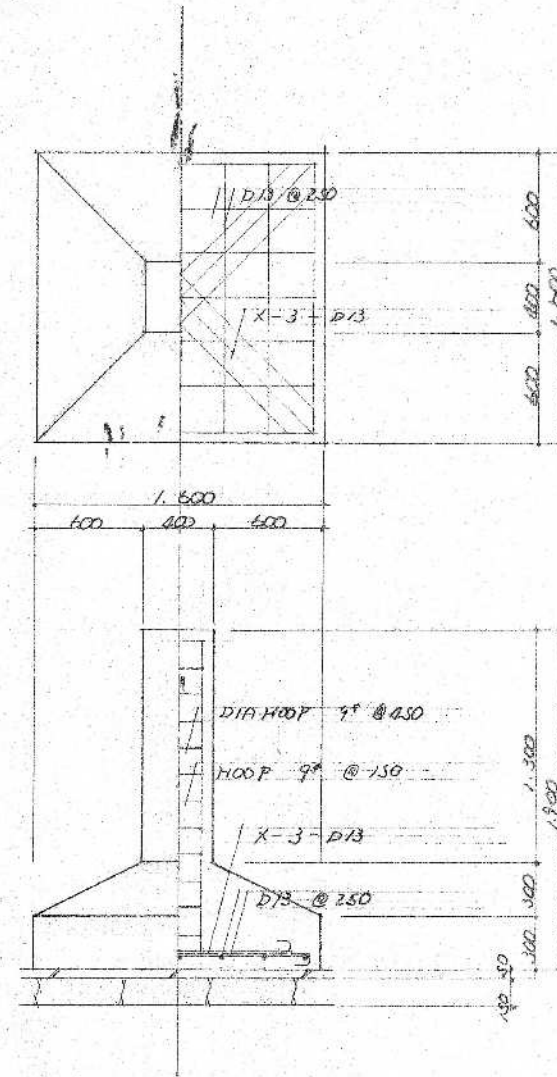
図面番号

A-53

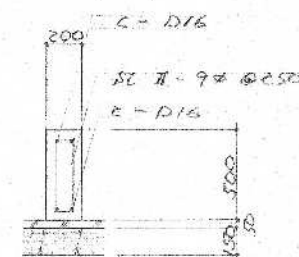




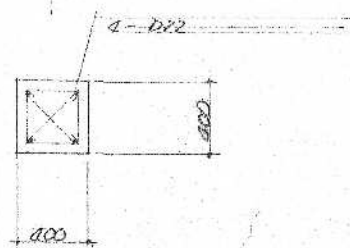
F1 詳細図 S=1:30



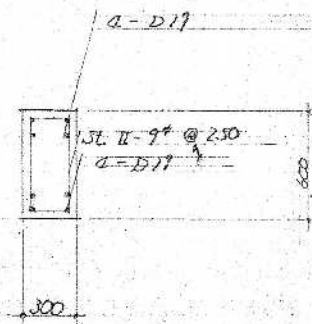
F2 詳細図 S=1:30



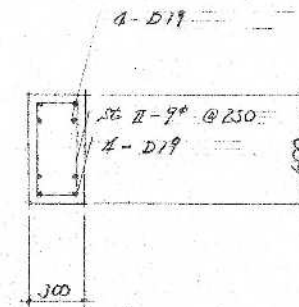
FG1 詳細図 S=1:30



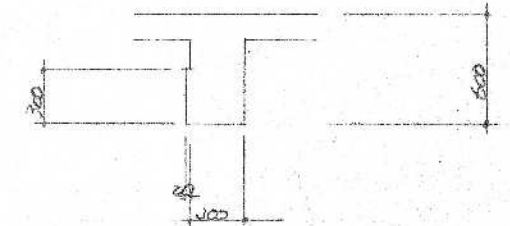
F1 詳細図 S=1:30



1G1(端部) 詳細図 S=1:30



1G1(中央部) 詳細図 S=1:30



1G1' 詳細図 S=1:30

