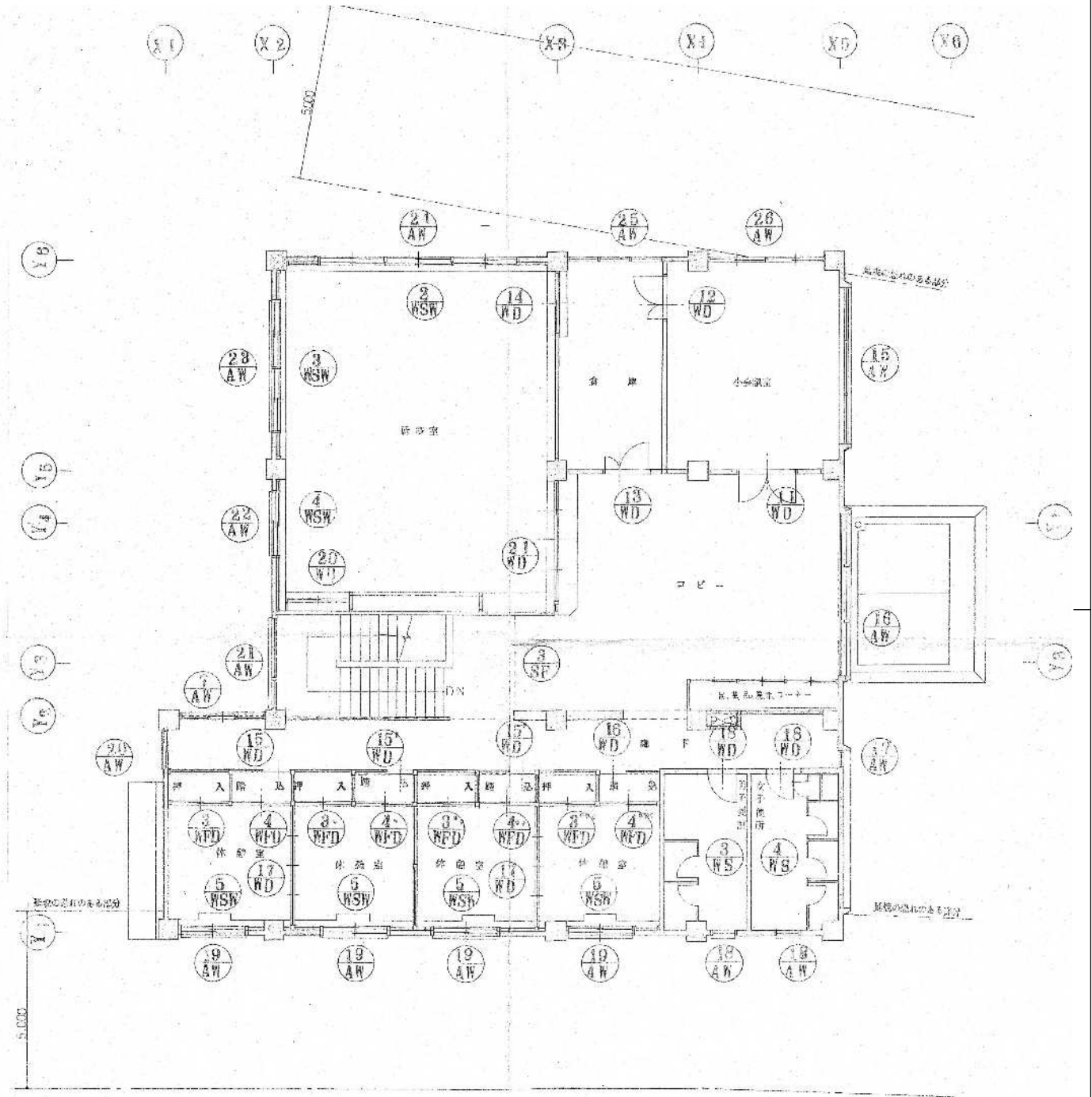


1 階キープラン S=1:120



2 階キープラン S=1:120





記号及番号	(6) AW	(7) AW	(8) AW	(9) AW	(10) AW
要 図					
種別及方式	アルミサッシ 固定窓、引き出し窓	アルミサッシ 104型窓	アルミサッシ 引き出し窓	アルミサッシ F16型 引き出し窓	アルミサッシ 引違い窓
位置及数量	1F 廊下 2ヶ所	1F 廊下 1ヶ所	1F 廊下 1ヶ所	1F 廊下 1ヶ所	1F 廊下 1ヶ所
硝子	複層硝子φ4% 70	フロート硝子φ5% 70	複層硝子φ4% 70	複層硝子φ4% 70	フロート硝子φ5% 70
仕上及見込寸法	70	70	70	70	70
建具金物	カウチハンドル、アングル、木切板	クレセント、アングル、木切板	カウチハンドル、アングル、木切板	同、左	クレセント、アングル、木切板
記号及番号	(11) AW	(12) AW	(13) AW	(14) AW	
要 図					
種別及方式	アルミサッシ 外開し窓付引違い窓 (T型サッシ)	アルミサッシ 外開し窓付引違い窓 (T型サッシ)	アルミサッシ 外開し窓付引違い窓 (T型サッシ)	アルミサッシ 外開し窓付引違い窓 (T型サッシ)	はめ殺し窓
位置及数量	1F 廊下 1ヶ所	1F 廊下 1ヶ所	1F 廊下 1ヶ所	1F 廊下 1ヶ所	1ヶ所
硝子	フロート硝子φ5% 70	フロート硝子φ5% 70	フロート硝子φ5% 70	フロート硝子φ5% 70	70
仕上及見込寸法	70	70	70	70	70
建具金物	クレセント、アングル、木切板、鉛線受皿、ネジ起算用金物一式	同、左	同、左	アングル、木切板、鉛線受皿	
記号及番号	(15) AW	(16) AW	(17) AW	(18) AW	(19) AW
要 図					
種別及方式	アルミサッシ Z種防火戸 はめ殺し窓	アルミサッシ 外開し窓付はめ殺し窓 (H型サッシ)	アルミサッシ 外開し窓付はめ殺し窓 (H型サッシ)	アルミサッシ F16型 引き出し窓	アルミサッシ Z種防火戸 (T型サッシ) 引違い窓
位置及数量	2F 小部屋 1ヶ所	2F ロビー 1ヶ所	2F 廊下 1ヶ所	2F 小部屋 2ヶ所	2F 小部屋 1ヶ所
硝子	フロート硝子φ5% 70	フロート硝子φ6% 70	フロート硝子φ5% 70	複入複硝子φ6.8% 70	複入複硝子φ6.8% 70
仕上及見込寸法	70	70	70	70	70
建具金物	アングル、木切板、鉛線受皿	アングル、木切板、鉛線受皿、バネ取付金物一式	カウチハンドル、アングル、木切板、バネ取付金物一式	カウチハンドル、アングル、木切板	クレセント、アングル、木切板

記号及番号	20 AW	21 AW	22 AW	23 AW	24 AW
姿 図					
種別及方式	アルミサッシ (アミサッシ) 4割窓付引 造 窓	アルミサッシ (アミサッシ) 4割窓付引 造 窓	アルミサッシ (アミサッシ) 4割窓付引 造 窓	アルミサッシ (アミサッシ) 4割窓付引 造 窓	アルミサッシ (アミサッシ) 4割窓付引 造 窓
位置及数量	2F 廊下 1ヶ所	2F 廊下 1ヶ所	2F 廊下 1ヶ所	2F 廊下 1ヶ所	2F 廊下 1ヶ所
硝 子	フロートガラス 6.8mm	同 左	同 左	同 左	同 左
仕上及見込寸法	70	70	70	70	70
建 具 金 物	サッシ金物一式	サッシ金物一式	サッシ金物一式	サッシ金物一式	サッシ金物一式
記号及番号	25 AW	26 AW	27 AW	28 AW	29 AW
姿 図					
種別及方式	アルミサッシ (アミサッシ) 4割窓付引 造 窓	アルミサッシ (アミサッシ) 4割窓付引 造 窓	アルミサッシ (アミサッシ) 4割窓付引 造 窓	アルミサッシ (アミサッシ) 4割窓付引 造 窓	アルミサッシ (アミサッシ) 4割窓付引 造 窓
位置及数量	2F 廊下 1ヶ所	2F 廊下 1ヶ所	2F 廊下 1ヶ所	2F 廊下 1ヶ所	2F 廊下 1ヶ所
硝 子	フロートガラス 6.8mm	フロートガラス 6.8mm	フロートガラス 6.8mm	同 左	同 左
仕上及見込寸法	70	70	35	35	35
建 具 金 物	サッシ金物一式	サッシ金物一式	サッシ金物一式	同 左	同 左
記号及番号	30 AW	31 AW	32 AW	33 AW	34 AW
姿 図					
種別及方式	アルミサッシ (アミサッシ) 4割窓付引 造 窓	アルミサッシ (アミサッシ) 4割窓付引 造 窓	アルミサッシ (アミサッシ) 4割窓付引 造 窓	アルミサッシ (アミサッシ) 4割窓付引 造 窓	アルミサッシ (アミサッシ) 4割窓付引 造 窓
位置及数量	1F 廊下 1ヶ所	1F 廊下 1ヶ所	1F 廊下 1ヶ所	1F 廊下 1ヶ所	1F 廊下 1ヶ所
硝 子	フロートガラス 6.8mm	フロートガラス 6.8mm	同 左	同 左	同 左
仕上及見込寸法	70	70	70	70	70
建 具 金 物	サッシ金物一式	サッシ金物一式	サッシ金物一式	同 左	同 左

建 具 表 3 S=1.65

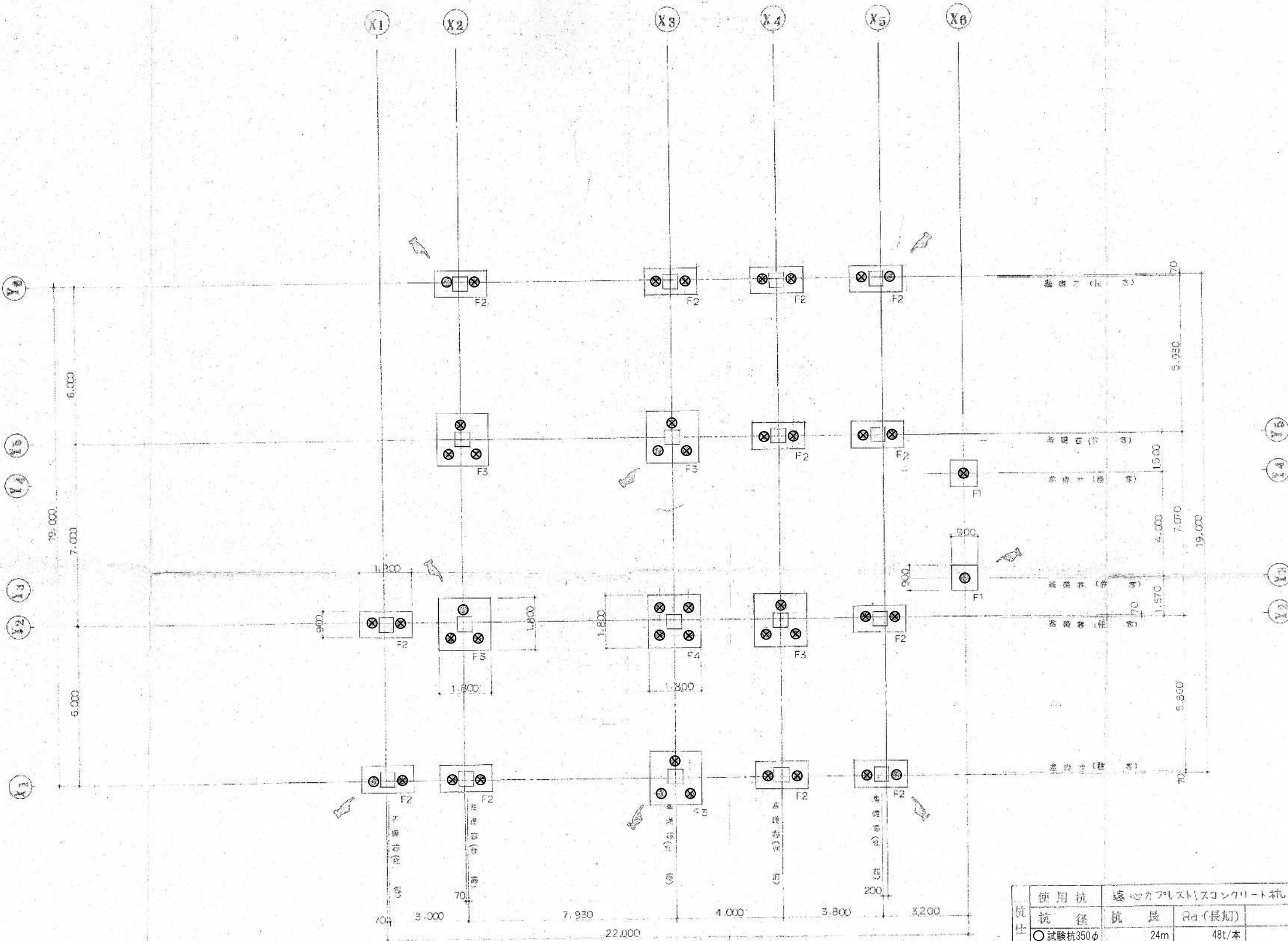




記号及番号	① WS	② WS	③ WS	④ WS	⑤ WS	⑥ WS
姿 図						
種別及方式	木製建具 引違戸	木製建具 引違戸	木製建具 引違戸	木製建具 引違戸	木製建具 引違戸	木製建具 引違戸
位置及数量	和室(1階) 1ヶ所	和室(1階) 2ヶ所	和室(2階) 4ヶ所	和室(2階) 4ヶ所	和室(2階) 4ヶ所	和室(2階) 4ヶ所
硝子	内装: 7A-2000 (板硝子) 厚 3.3 外装: 板硝子 厚 3.3	内装: 7A-2000 (板硝子) 厚 3.3 外装: 板硝子 厚 3.3	内装: 7A-2000 (板硝子) 厚 3.3 外装: 板硝子 厚 3.3	内装: 7A-2000 (板硝子) 厚 3.3 外装: 板硝子 厚 3.3	内装: 7A-2000 (板硝子) 厚 3.3 外装: 板硝子 厚 3.3	内装: 7A-2000 (板硝子) 厚 3.3 外装: 板硝子 厚 3.3
仕上及見込寸法	内装: 7A-2000 (板硝子) 厚 3.3 外装: 板硝子 厚 3.3	内装: 7A-2000 (板硝子) 厚 3.3 外装: 板硝子 厚 3.3	内装: 7A-2000 (板硝子) 厚 3.3 外装: 板硝子 厚 3.3	内装: 7A-2000 (板硝子) 厚 3.3 外装: 板硝子 厚 3.3	内装: 7A-2000 (板硝子) 厚 3.3 外装: 板硝子 厚 3.3	内装: 7A-2000 (板硝子) 厚 3.3 外装: 板硝子 厚 3.3
建具金物	引手: レール、下取	引手: レール、下取	引手: レール、下取	引手: レール、下取	引手: レール、下取	引手: レール、下取
記号及番号	① WS	② WS	③ WS	④ WS	⑤ WS	⑥ WS
姿 図						
種別及方式	木製建具 引違戸	木製建具 引違戸	木製建具 引違戸	木製建具 引違戸	木製建具 引違戸	木製建具 引違戸
位置及数量	和室(1階) 1ヶ所	和室(1階) 2ヶ所	和室(2階) 4ヶ所	和室(2階) 4ヶ所	和室(2階) 4ヶ所	和室(2階) 4ヶ所
硝子	板硝子 厚 4.0	板硝子 厚 4.0	板硝子 厚 4.0	板硝子 厚 4.0	板硝子 厚 4.0	板硝子 厚 4.0
仕上及見込寸法	内装: 7A-2000 (板硝子) 厚 3.3 外装: 板硝子 厚 3.3	内装: 7A-2000 (板硝子) 厚 3.3 外装: 板硝子 厚 3.3	内装: 7A-2000 (板硝子) 厚 3.3 外装: 板硝子 厚 3.3	内装: 7A-2000 (板硝子) 厚 3.3 外装: 板硝子 厚 3.3	内装: 7A-2000 (板硝子) 厚 3.3 外装: 板硝子 厚 3.3	内装: 7A-2000 (板硝子) 厚 3.3 外装: 板硝子 厚 3.3
建具金物	引手: レール、下取	引手: レール、下取	引手: レール、下取	引手: レール、下取	引手: レール、下取	引手: レール、下取
記号及番号	① WS	② WS	③ WS	④ WS	⑤ WS	⑥ WS
姿 図						
種別及方式	木製建具 スクリーン	木製建具 スクリーン	木製建具 スクリーン	木製建具 スクリーン	木製建具 スクリーン	木製建具 スクリーン
位置及数量	1階 和室 1ヶ所	1階 和室 1ヶ所	1階 和室 1ヶ所	1階 和室 1ヶ所	1階 和室 1ヶ所	1階 和室 1ヶ所
硝子	板硝子 厚 4.0	板硝子 厚 4.0	板硝子 厚 4.0	板硝子 厚 4.0	板硝子 厚 4.0	板硝子 厚 4.0
仕上及見込寸法	内装: 7A-2000 (板硝子) 厚 3.3 外装: 板硝子 厚 3.3	内装: 7A-2000 (板硝子) 厚 3.3 外装: 板硝子 厚 3.3	内装: 7A-2000 (板硝子) 厚 3.3 外装: 板硝子 厚 3.3	内装: 7A-2000 (板硝子) 厚 3.3 外装: 板硝子 厚 3.3	内装: 7A-2000 (板硝子) 厚 3.3 外装: 板硝子 厚 3.3	内装: 7A-2000 (板硝子) 厚 3.3 外装: 板硝子 厚 3.3
建具金物	引手: レール、下取	引手: レール、下取	引手: レール、下取	引手: レール、下取	引手: レール、下取	引手: レール、下取

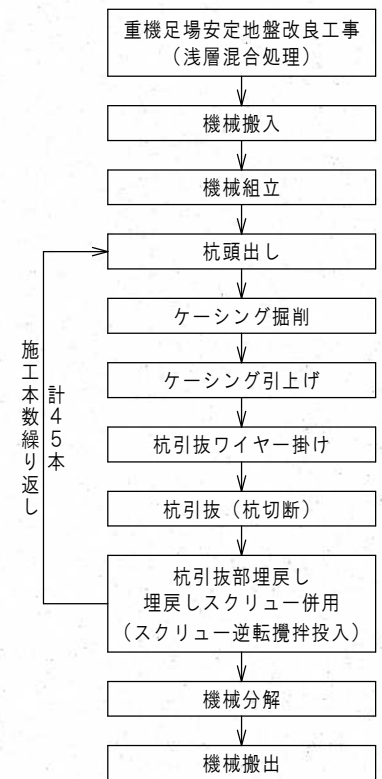
建具表 5 S=1.65





杭・基礎伏図 S=1:120

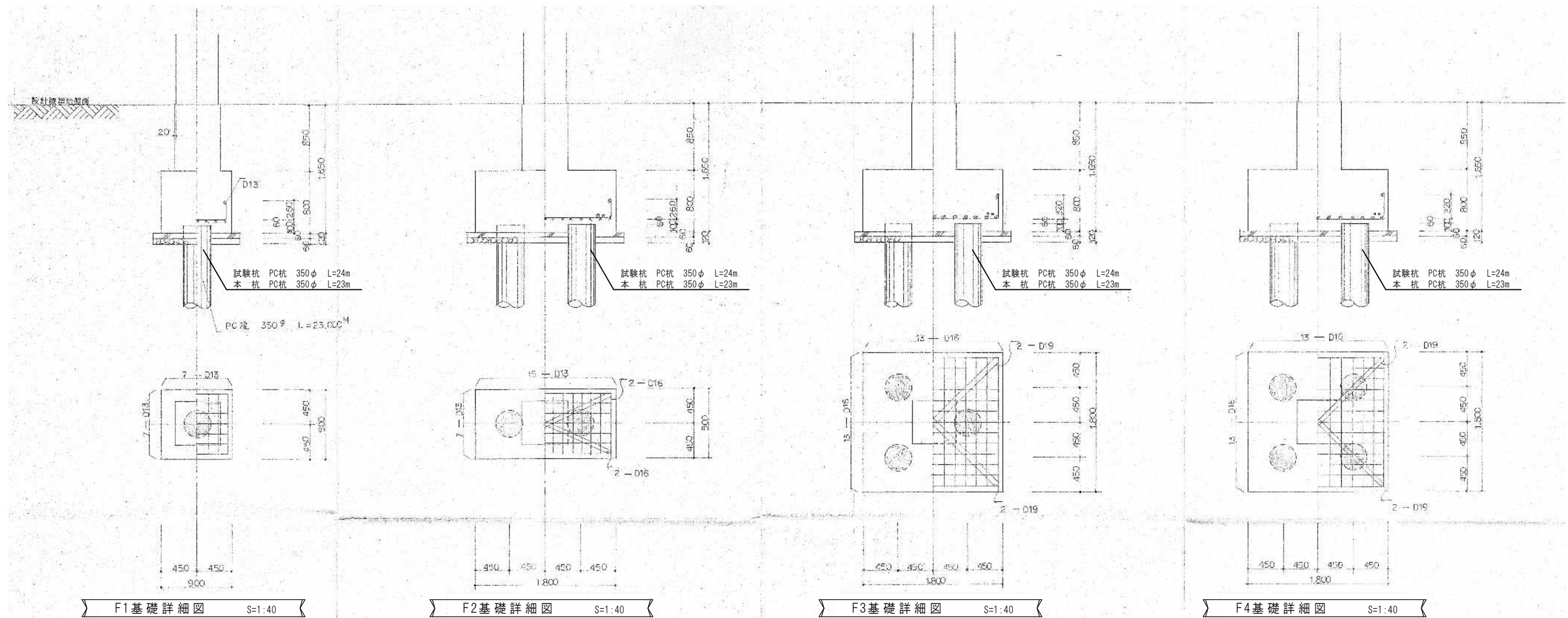
オーガーケーシング杭抜工法



杭仕様	使用杭 遠心カプレストスコンクリート杭 (PCバレルA種)				
	杭径	杭長	Ra(長期)	杭本数	備考
○	試験杭350φ	24m	48t/本	8本	※試験杭(西中地区)と同一仕様杭を基礎杭として採用する。
⊗	本杭350φ	23m	48t/本	37本	※試験杭の杭長は17m、24m、20mまで段階的に短縮。

※使用コンクリート、使用鉄筋、使用鉄骨

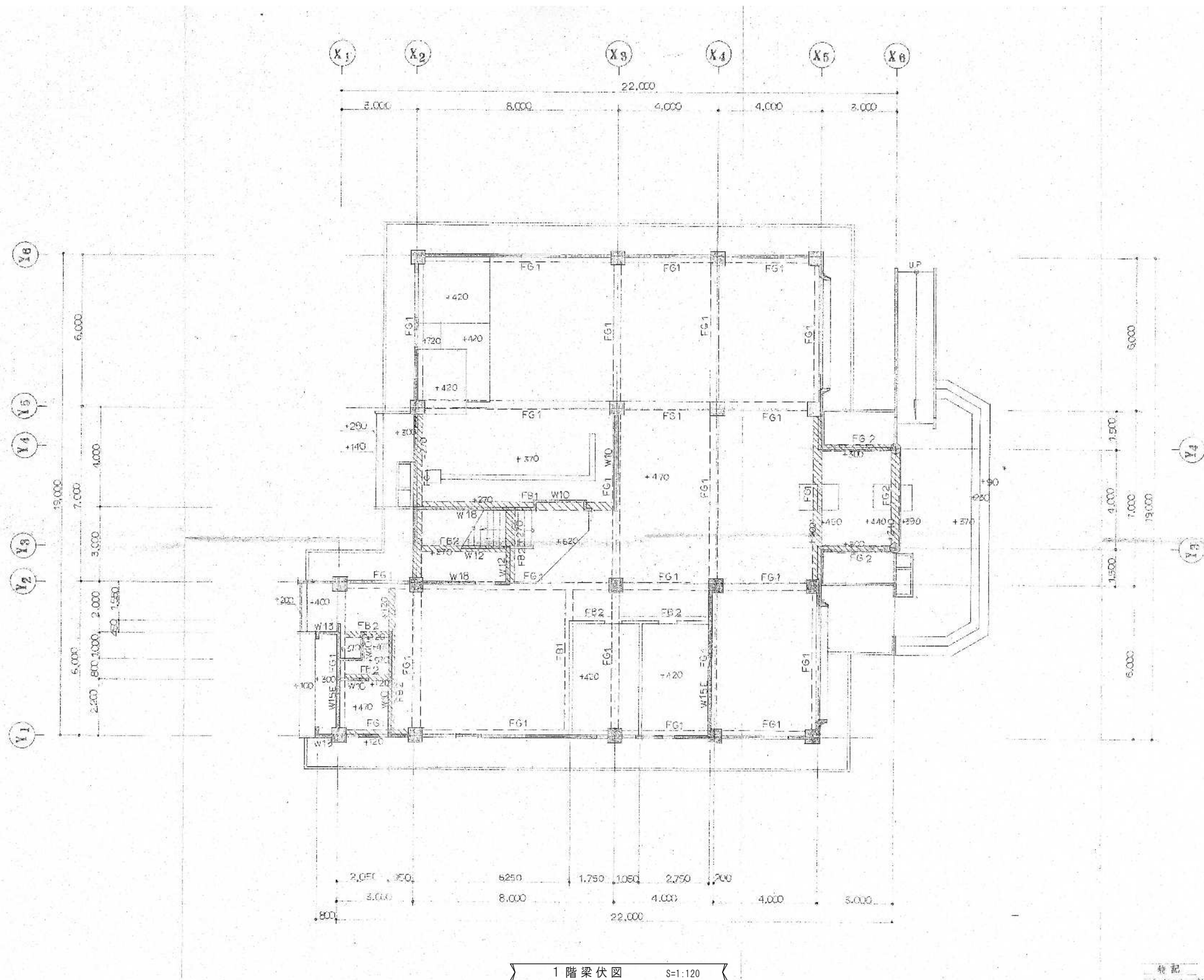
・構造体(柱梁、壁、基礎スラブ、基礎)	・Fc 210 <sup>MPa</sup>	・S=21 <sup>mm</sup>	(基礎の寸法は18 <sup>mm</sup> )とする。
・1階土間コンクリート	・Fc 180 <sup>MPa</sup>	・S=18 <sup>mm</sup>	
・2階コンクリート	・Fc 135 <sup>MPa</sup>	・S=15 <sup>mm</sup>	
・使用鉄筋	・SD 30		
・使用鉄骨	・SS 41		



地中梁断面リスト S=1:40

行 号	FC <sub>1</sub>	FC <sub>2</sub>	FE <sub>1</sub>	FE <sub>2</sub>				
位 置	全断面	全断面	全断面	全断面				
断 面								
B × D	320 × 1,200	260 × 800	300 × 600	300 × 450				
上 部 筋	4 - D22	3 - D22	2 - D22	2 - D16				
下 部 筋	4 - D22	3 - D22	2 - D22	2 - D16				
縦 筋 間 隔	D10 - 200 <sup>φ</sup>	D10 - 200 <sup>φ</sup>	D10 - 200 <sup>φ</sup>	D10 - 200 <sup>φ</sup>				
補 筋 筋	4 - D10, 2 - D13	2 - D10						
縦 筋 間 隔	D10 - 1,000 <sup>φ</sup>	D10 - 1,000 <sup>φ</sup>						





1 階梁伏図 S=1:120

※ 図中の数値は土留（コンクリート）の断面（寸法）を示す。  
※ 斜線は土留を示し、数値は設計標準断面（寸法）を示す。  
※ 補強鉄筋の土留（コンクリート）は、断面（寸法）は、GL+470、断面（寸法）は、GL+450L1。  
※ 補強鉄筋の土留（コンクリート）は、断面（寸法）は、GL+450L1。  
※ 補強鉄筋の土留（コンクリート）は、断面（寸法）は、GL+450L1。

芦野集会所・倉庫・車庫・屯所・金木自然休養村管理センター  
・旧金木歴史民俗資料館 解体工事

**A あすなろ設計企画**  
〒037-0012 五所川原市大字水野尾字清川1-3  
TEL 0173-35-0075 FAX 0173-35-0288

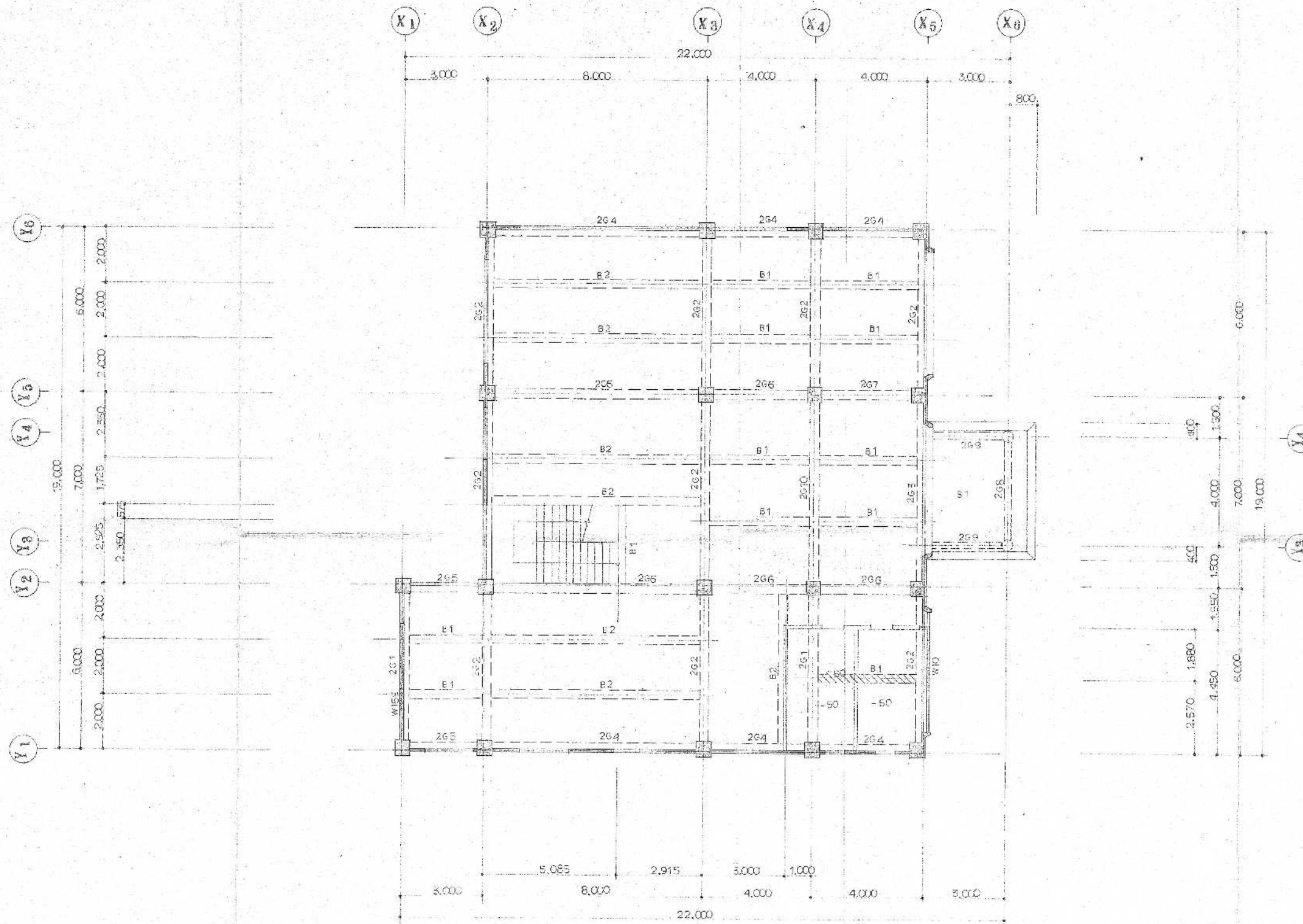
1級建築士事務所 青森県 A1-708号  
1級建築士 大臣登録 第206422号  
管理建築士 小田桐 正繁

検 図 検 図 製 図

図面名称  
(金木自然休養村管理センター) 1 階梁伏図

作成年月日  
2026年 3月 13日  
図面縮尺  
S=1:120

図面番号  
A-28



2 階 梁 伏 図 S=1:120

※ 図中の数値は、一般 SL の寸法を示す。  
※ 図中の寸法は、一般 SL の寸法を示す。  
※ 断面寸法は、全 S2 とする。  
※ 断面寸法は、全 S2 とする。  
※ 断面寸法は、全 S2 とする。  
※ 断面寸法は、全 S2 とする。  
※ 断面寸法は、全 S2 とする。  
※ 断面寸法は、全 S2 とする。

芦野集会所・倉庫・車庫・屯所・金木自然休養村管理センター  
・旧金木歴史民俗資料館 解体工事

**A あすなろ設計企画**  
〒037-0012 五所川原市大字水野尾字清川1-3  
TEL 0173-35-0075 FAX 0173-35-0288

1級建築士事務所 青森県 A1-708号  
1級建築士 大臣登録 第206422号  
管理建築士 小田桐 正繁

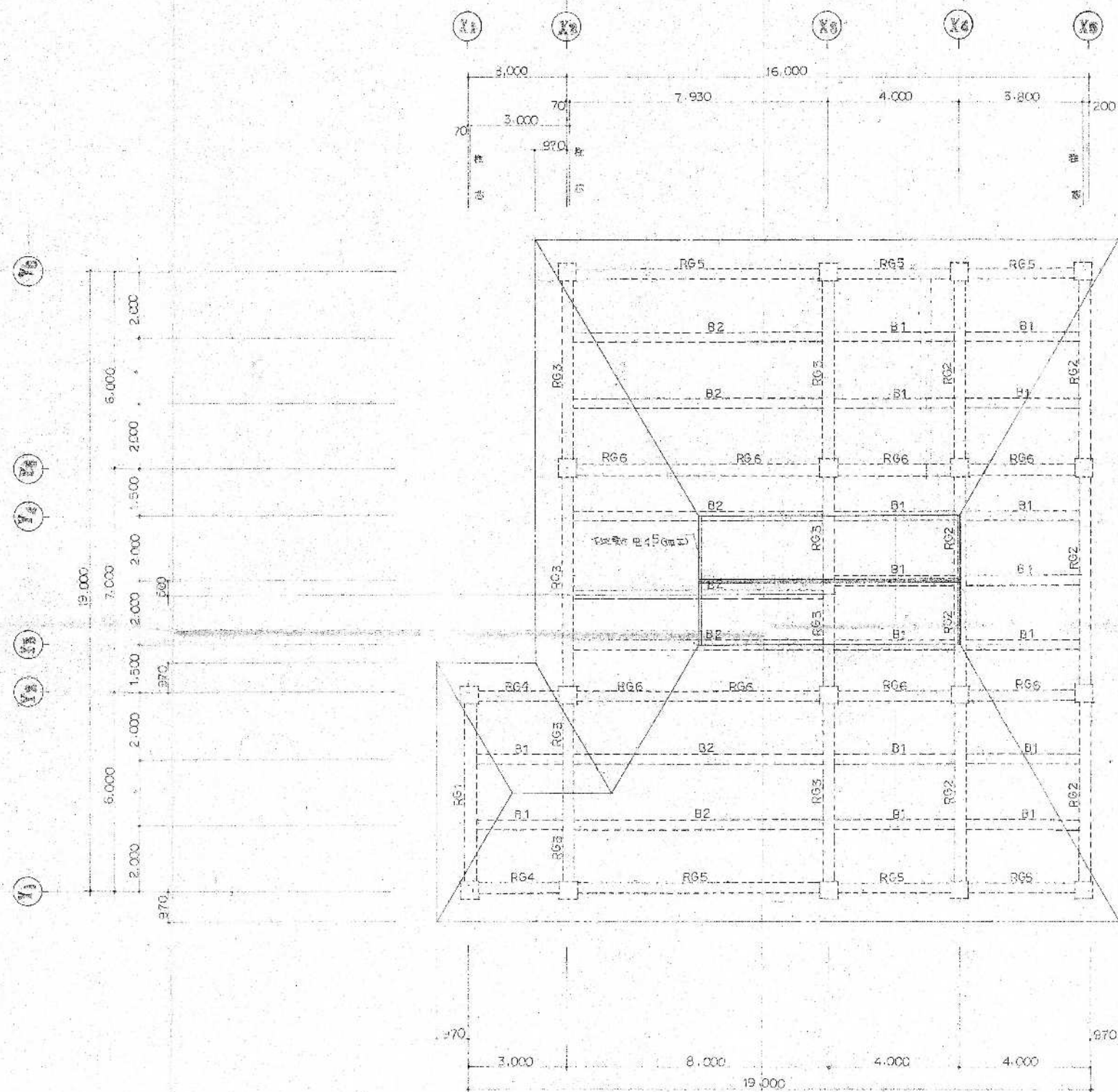
検 図	検 図	製 図

図面名称  
(金木自然休養村管理センター) 2 階 梁 伏 図

作成年月日  
2026年 3月 13日  
図面縮尺  
S=1:120

図面番号  
A-29





R階梁伏図 S=1:120

※ 詳細はスチール製をS12.5とする。  
※ 屋根スチール板は小間梁、施工図に示す通りとする。

芦野集会所・倉庫・車庫・屯所・金木自然休養村管理センター  
・旧金木歴史民俗資料館 解体工事

**あすなろ設計企画**  
〒037-0012 五所川原市大字水野尾字清川1-3  
TEL 0173-35-0075 FAX 0173-35-0288

1級建築士事務所 青森県 A1-708号  
1級建築士 大臣登録 第206422号  
管理建築士 小田桐 正繁

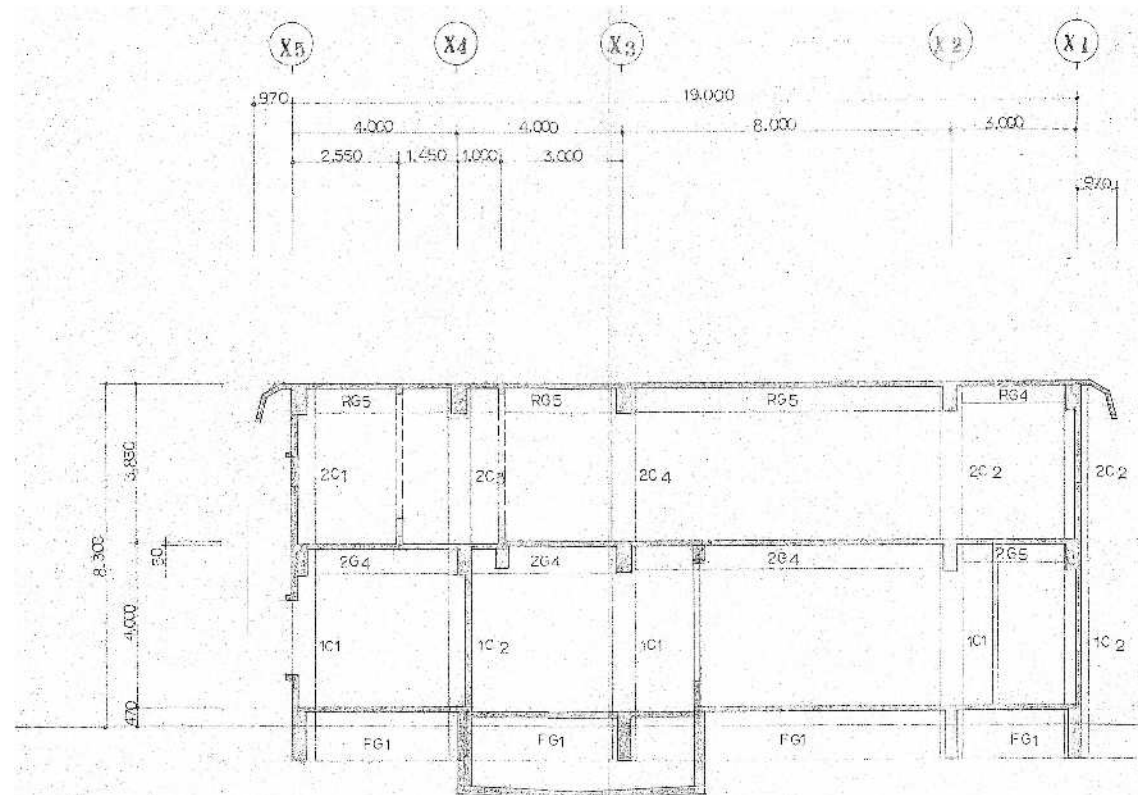
検 図	検 図	製 図

図面名称

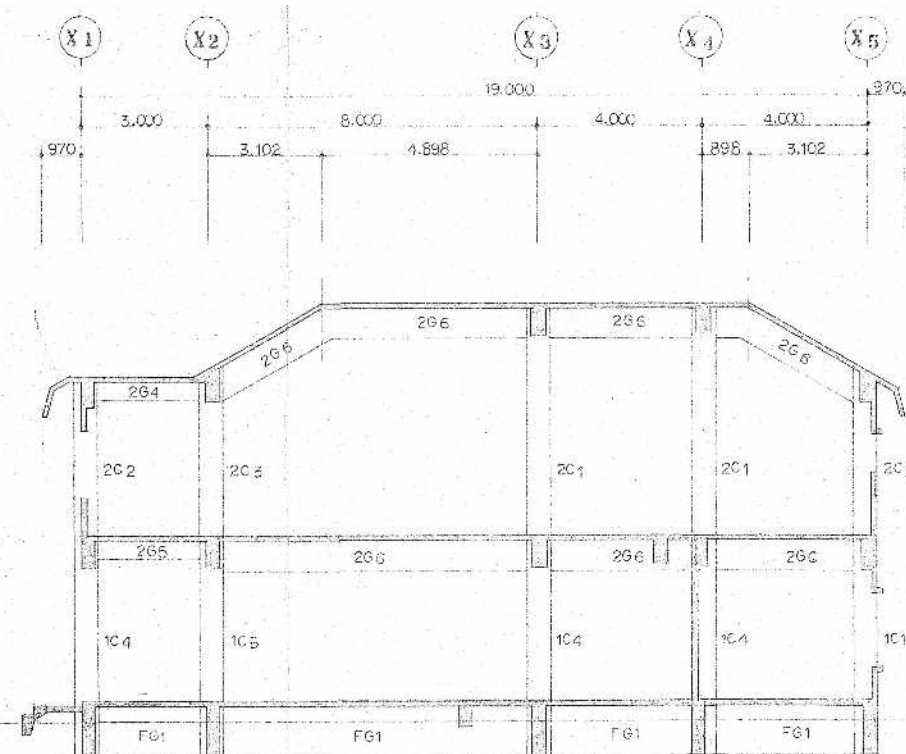
(金木自然休養村管理センター) R階梁伏図

作成年月日  
2026年 3月 13日  
図面縮尺  
S=1:120

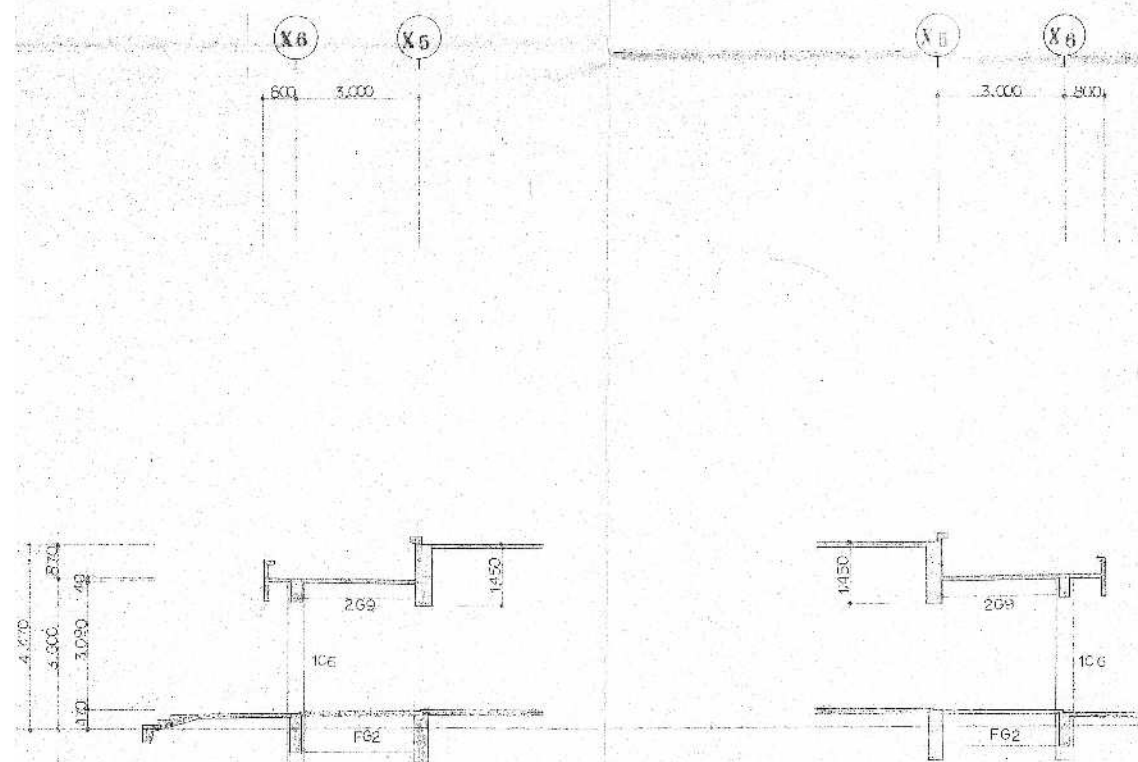
図面番号  
A-30



Y1通 軸組図 S=1:130



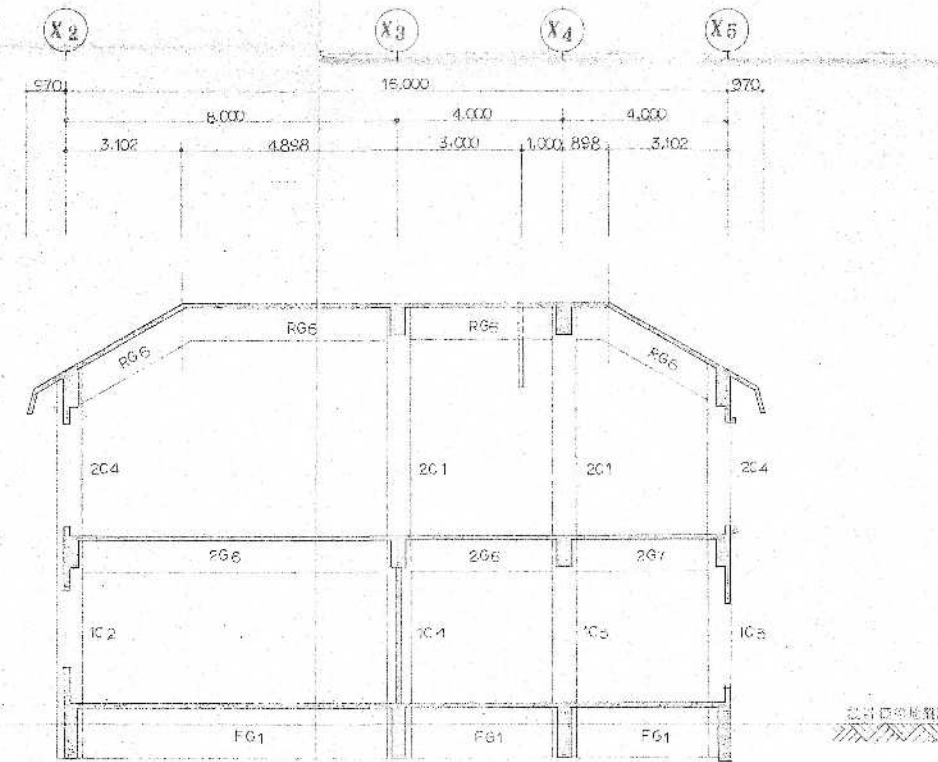
Y2通 軸組図 S=1:130



Y3通 軸組図 S=1:130

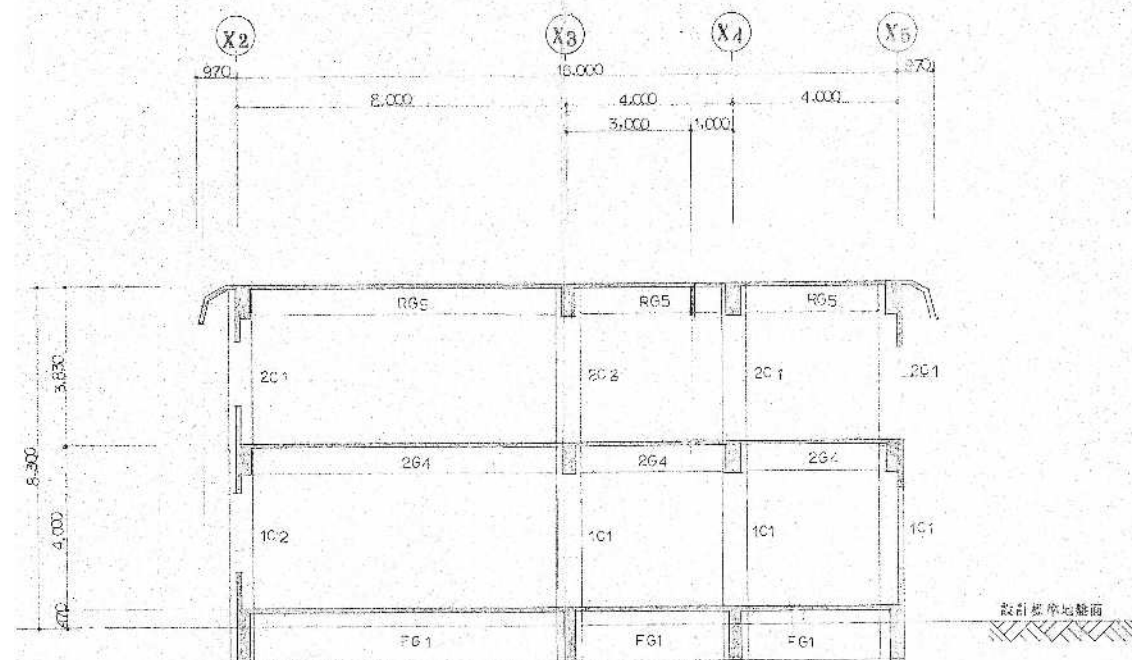


Y4通 軸組図 S=1:130

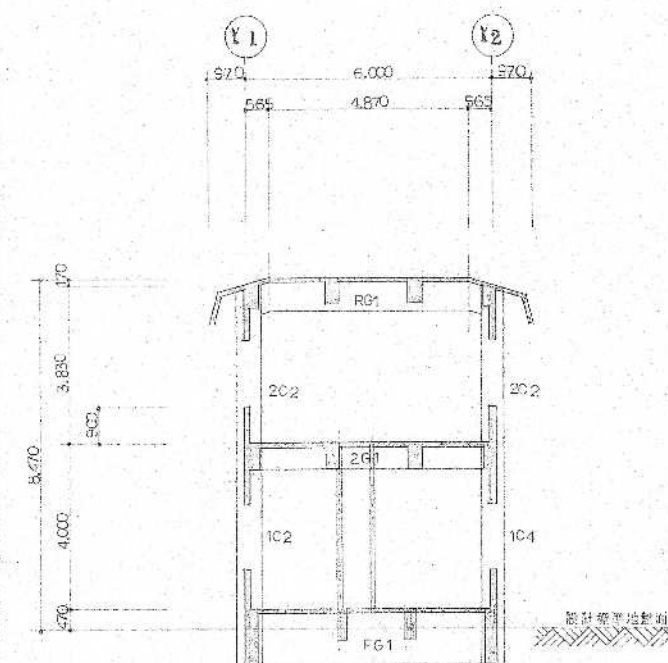


Y5通 軸組図 S=1:130

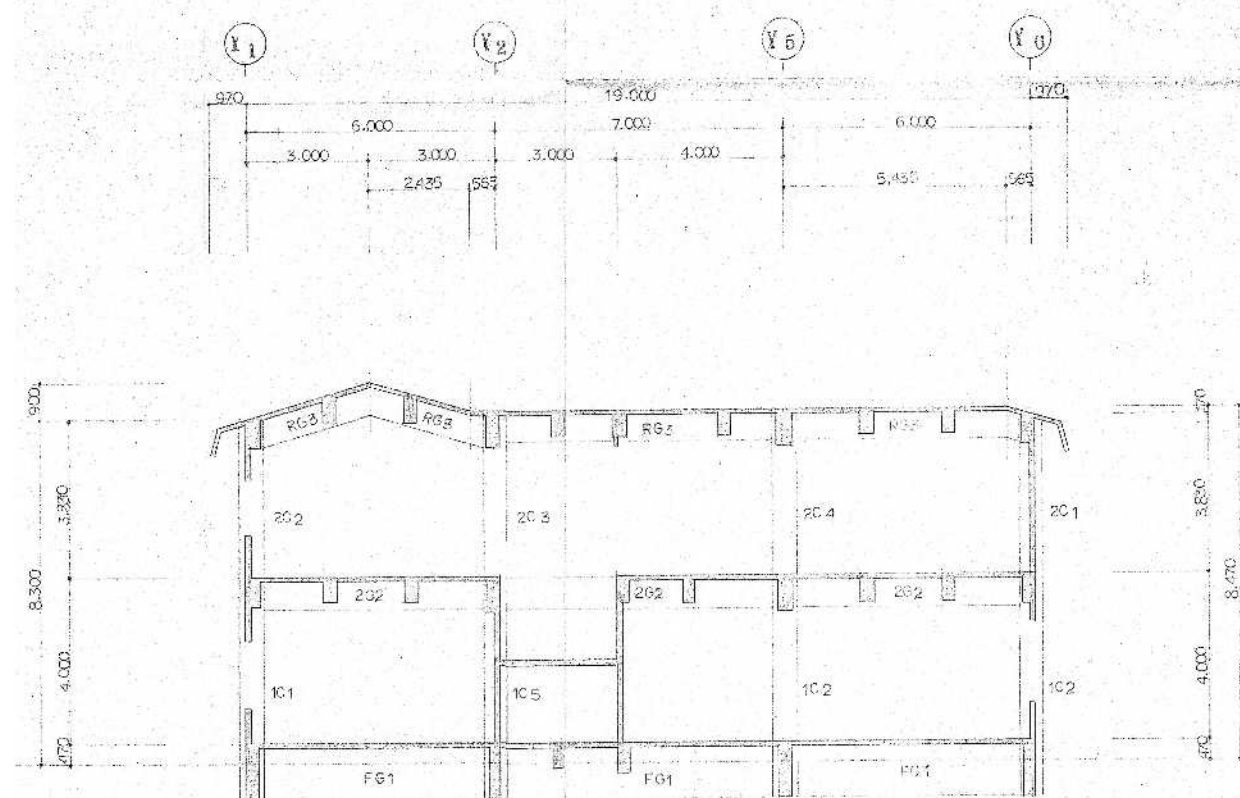




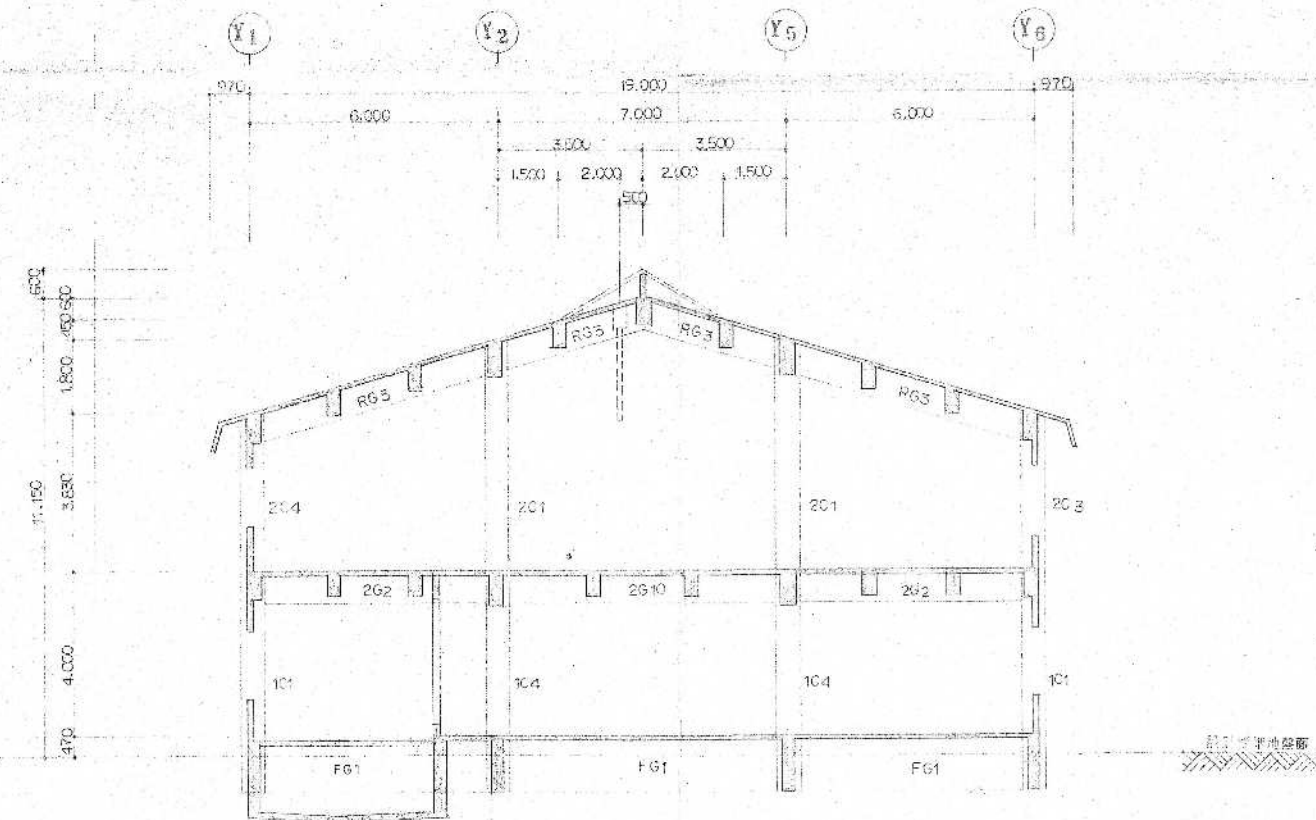
Y6通 軸組図 S=1:130



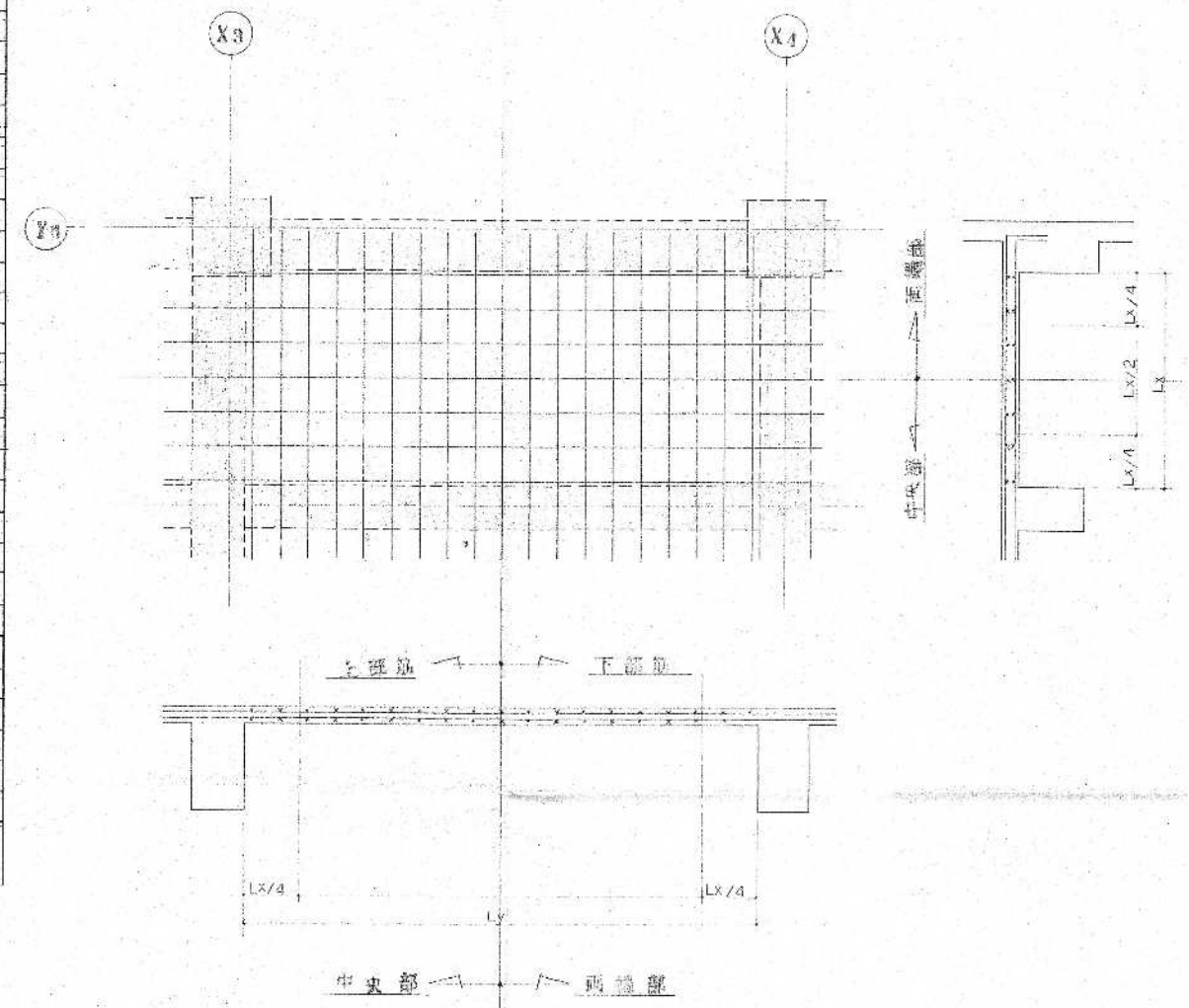
X1通 軸組図 S=1:130



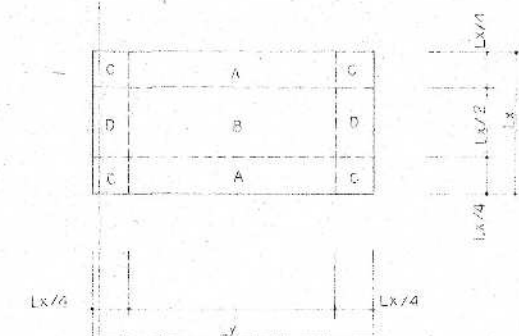
X2通 軸組図 S=1:130



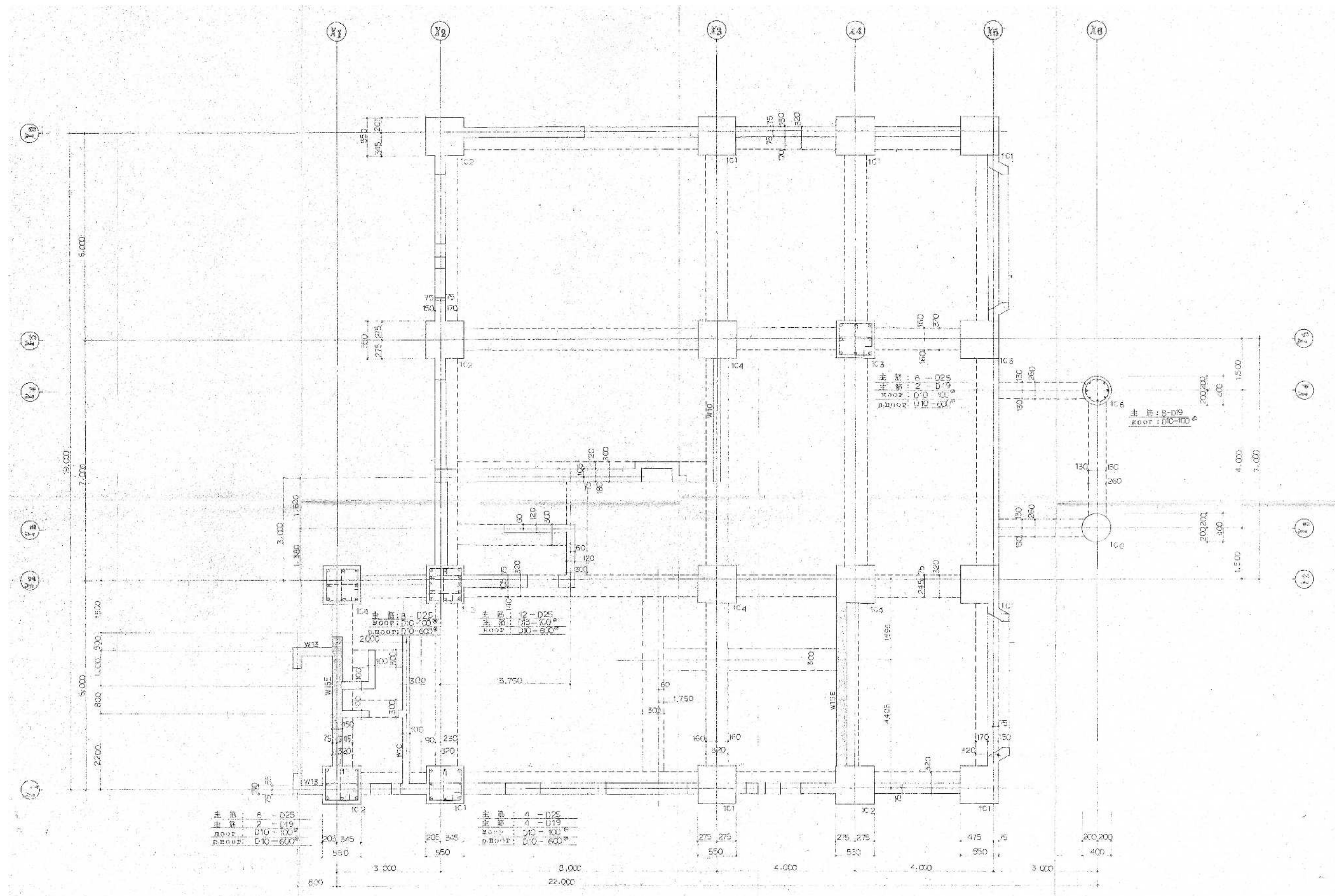
X3通 軸組図 S=1:130

[illegible]

符 号	厚さ	断 面	配 筋	容 積 (m <sup>3</sup> )
W'S	180		77.30 共 D10-200 ⑥ (W)	D10-1000 ⑥
W15	150		77.30 共 D10-150 ⑥ (S)	
W12 (W13)	120 (130)		77.30 共 D10-200 ⑥ (S) (W13よりW12に 取替時)	
W10	100		77.30 共 D10-200 ⑥ (S)	
W15'	150		77.30 共 D10-150 ⑥ (W)	D10-900 ⑥







1階柱断面リスト S=1:40

芦野集会所・倉庫・車庫・屯所・金木自然休養村管理センター  
・旧金木歴史民俗資料館 解体工事

**A あすなろ設計企画**  
〒037-0012 五所川原市大字水野尾字清川1-3  
TEL 0173-35-0075 FAX 0173-35-0288

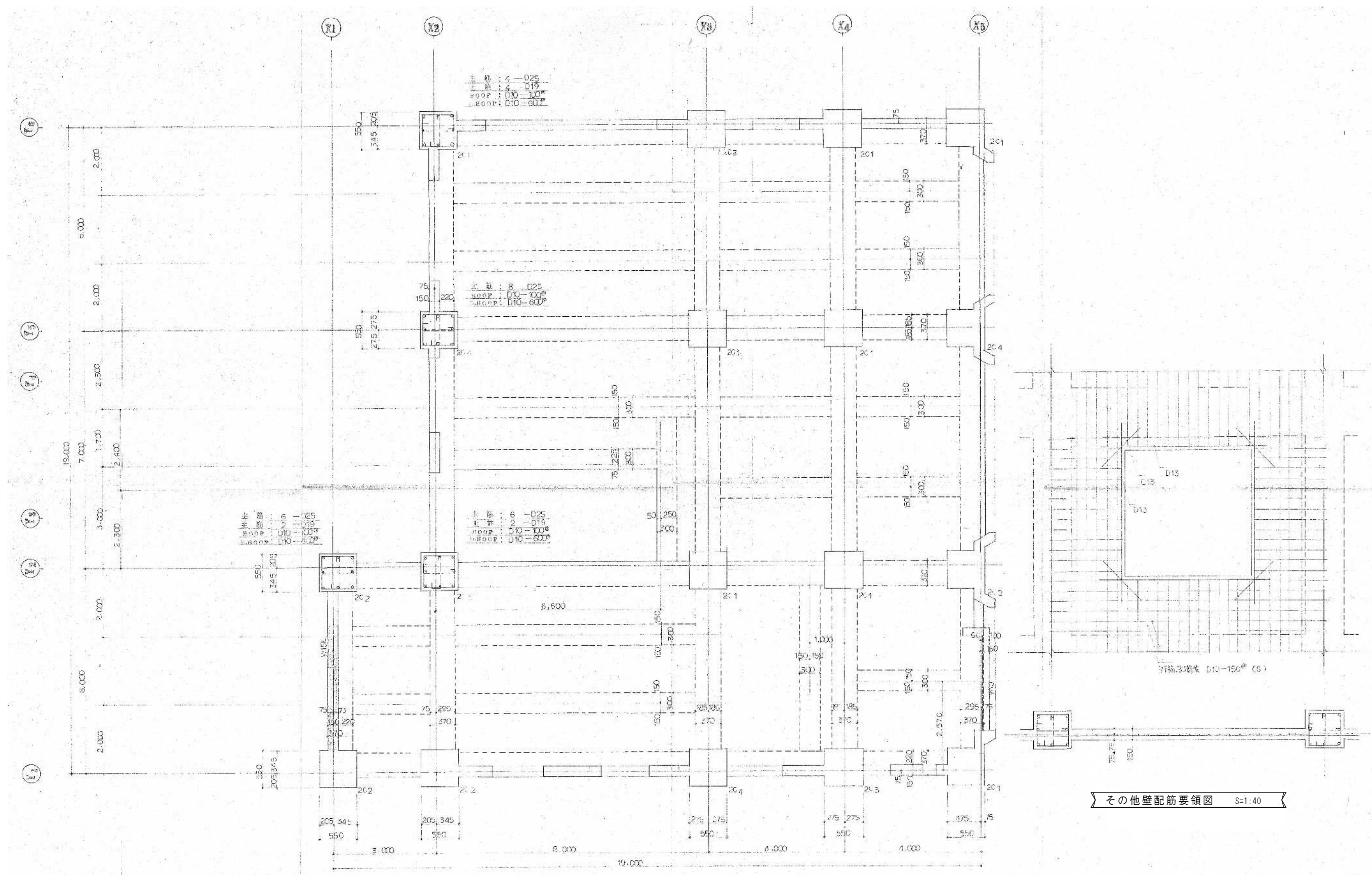
1級建築士事務所 青森県 A1-708号  
1級建築士 大臣登録 第206422号  
管理建築士 小田桐 正繁

検 図	校 図	製 図

図面名称  
(金木自然休養村管理センター) 1階柱断面リスト

作成年月日  
2026年 3月 13日  
図面縮尺  
S=1:40

図面番号  
A-34



2階柱断面リスト S=1:40

その他壁配筋要領図 S=1:40

芦野集会所・倉庫・車庫・屯所・金木自然休養村管理センター  
・旧金木歴史民俗資料館 解体工事

**A あすなろ設計企画**  
〒037-0012 五所川原市大字水野尾字清川1-3  
TEL 0173-35-0075 FAX 0173-35-0288

1級建築士事務所 青森県 A1-708号  
1級建築士 大臣登録 第206422号  
管理建築士 小田桐 正繁

検 図	校 図	製 図

図面名称  
(金木自然休養村管理センター) 2階柱断面リスト

作成年月日  
2026年 3月 13日  
図面縮尺  
S=1:40

図面番号  
A-35

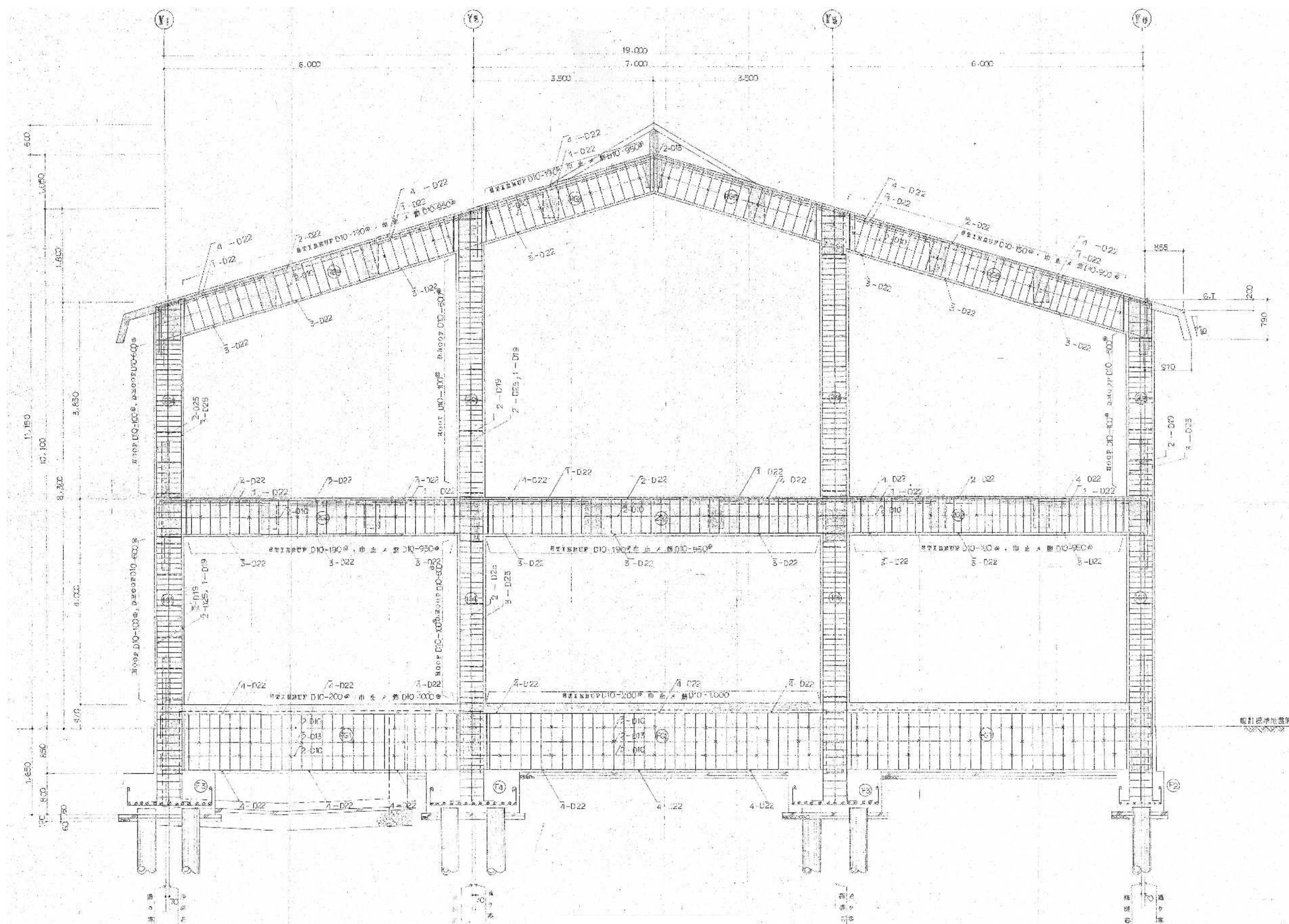


梁断面リスト S=1:40

桁 号	R61	R62		R63			R64	R65		R66	
位 置	全断面	端 部	中 央	端 部	中 央	端 部	全断面	端 部	中 央	端 部	中 央
断 面											
上 部 筋	4-D22	3-D22	2-D22	5-D22	2-D22	5-D22	3-D22	3-D22	2-D22	4-D22	2-D22
下 部 筋	4-D22	2-D22	3-D22	2-D22	3-D22	2-D22	2-D22	2-D22	3-D22	2-D22	4-D22
変形筋	D10-150*		D10-190*		D10-190*		D10-190*	D10-190*		D10-190*	
補筋	2-D10		2-D10		2-D10			2-D10		2-D10	
中 止 筋	D10-900*		D10-950*		D10-950*			D10-950*		D10-950*	
桁 号	2G1	2G2		2G3				2G4		2G5	
位 置	全断面	端 部	中 央	端 部	中 央	端 部		端 部	中 央	端 部	中 央
断 面											
上 部 筋	4-D22	5-D22	2-D22	6-D22	2-D22	6-D22		6-D22	2-D22	4-D22	2-D22
下 部 筋	4-D22	3-D22	3-D22	2-D22	3-D22	2-D22		5-D22	3-D22	3-D22	2-D22
変形筋	D10-150*		D10-190*		D10-190*			D10-190*		D10-190*	
補筋	2-D10		2-D10		2-D10			2-D10		2-D10	
中 止 筋	D10-900*		D10-950*		D10-950*			D10-950*		D10-950*	
桁 号	2G9	2G7		2G10							
位 置	全断面	端 部	端 部, 中 央	端 部	中 央	端 部					
断 面											
上 部 筋	2-D22	5-D22	5-D22	7-D22	3-D22	3-D22					
下 部 筋	2-D22	3-D22	4-D22	3-D22	3-D22	3-D22					
変形筋	D10-200*		D10-190*		D10-190*						
補筋			2-D10		2-D10						
中 止 筋			D10-950*		D10-900*						

梁断面リスト S=1:40

桁 号	B1	B2	
位 置	端 部	中 央	端 部
断 面			
上 部 筋	2-D22	2-D22	3-D22
下 部 筋	2-D22	2-D22	2-D22
変形筋	D10-200*		D10-200*
補筋			2-D10
中 止 筋			D10-1000*



X3通 配筋詳細図 S=1:55

芦野集会所・倉庫・車庫・屯所・金木自然休養村管理センター  
・旧金木歴史民俗資料館 解体工事

**あすなろ設計企画**  
〒037-0012 五所川原市大字水野尾字清川1-3  
TEL 0173-35-0075 FAX 0173-35-0288

1級建築士事務所 青森県 A1-708号  
1級建築士 大臣登録 第206422号  
管理建築士 小田桐 正繁

検 図	校 図	製 図

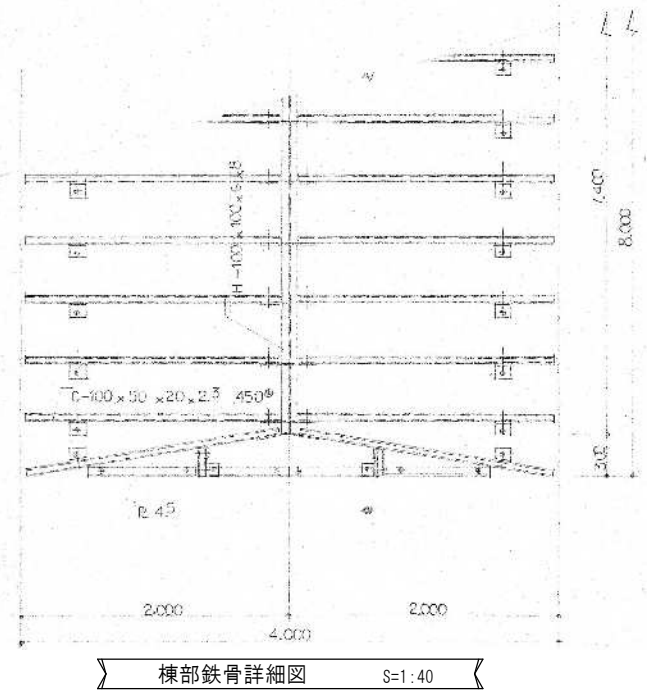
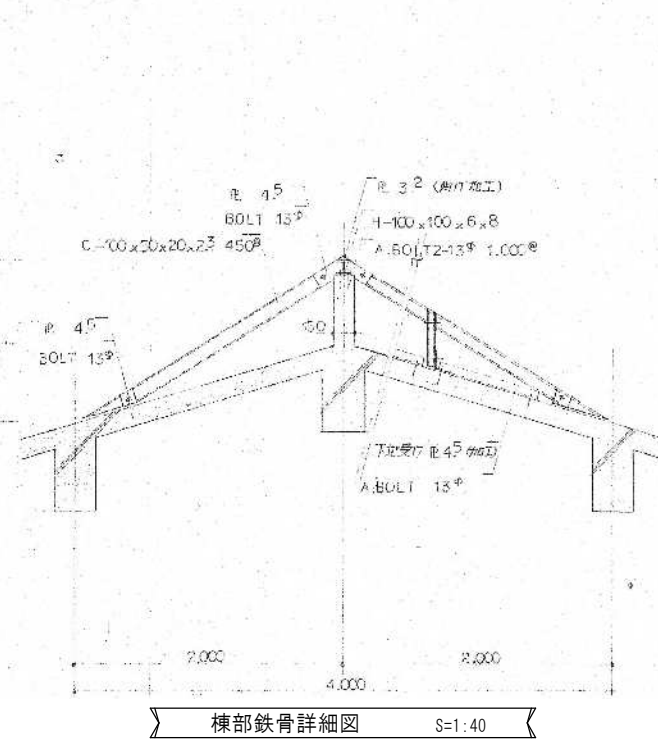
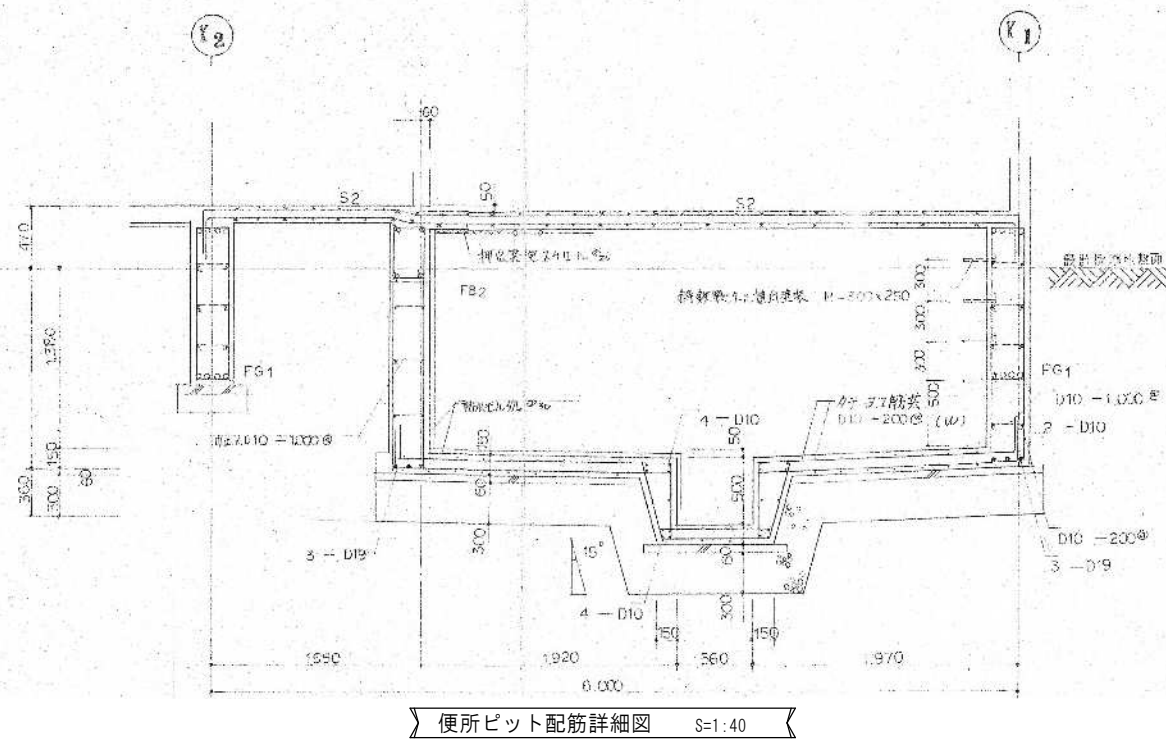
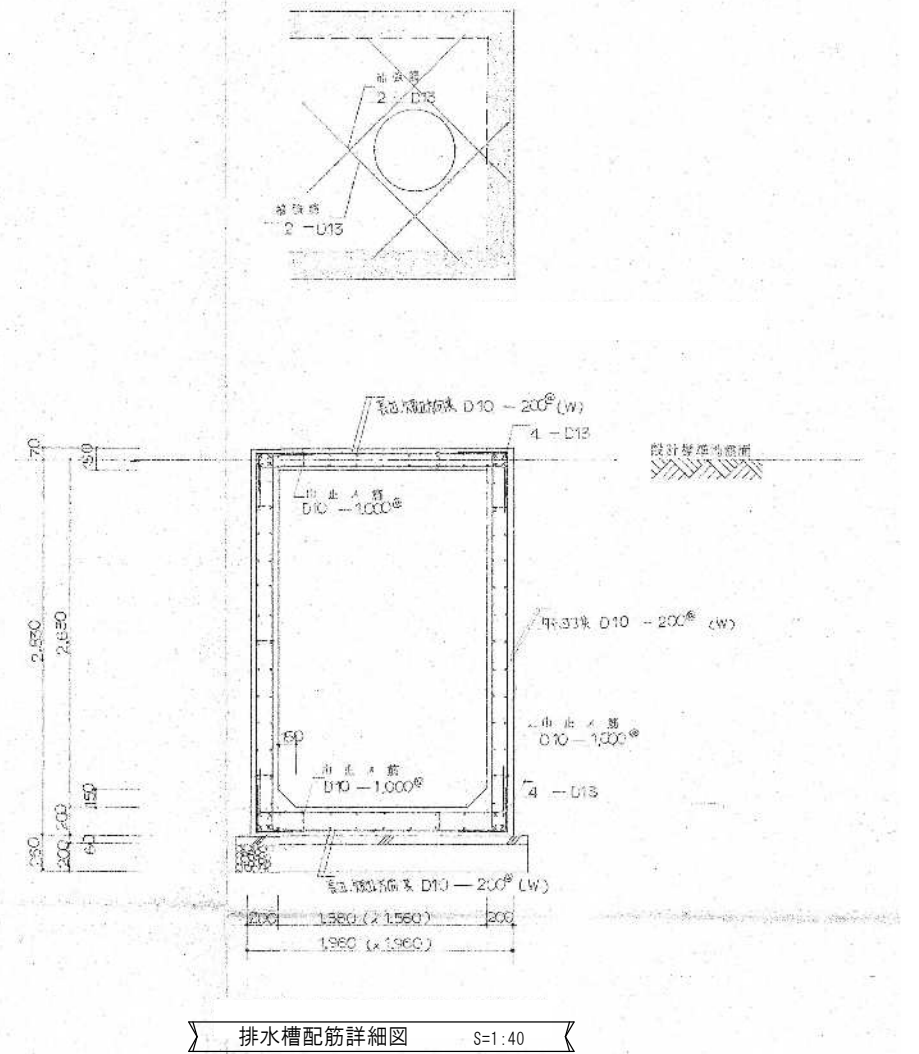
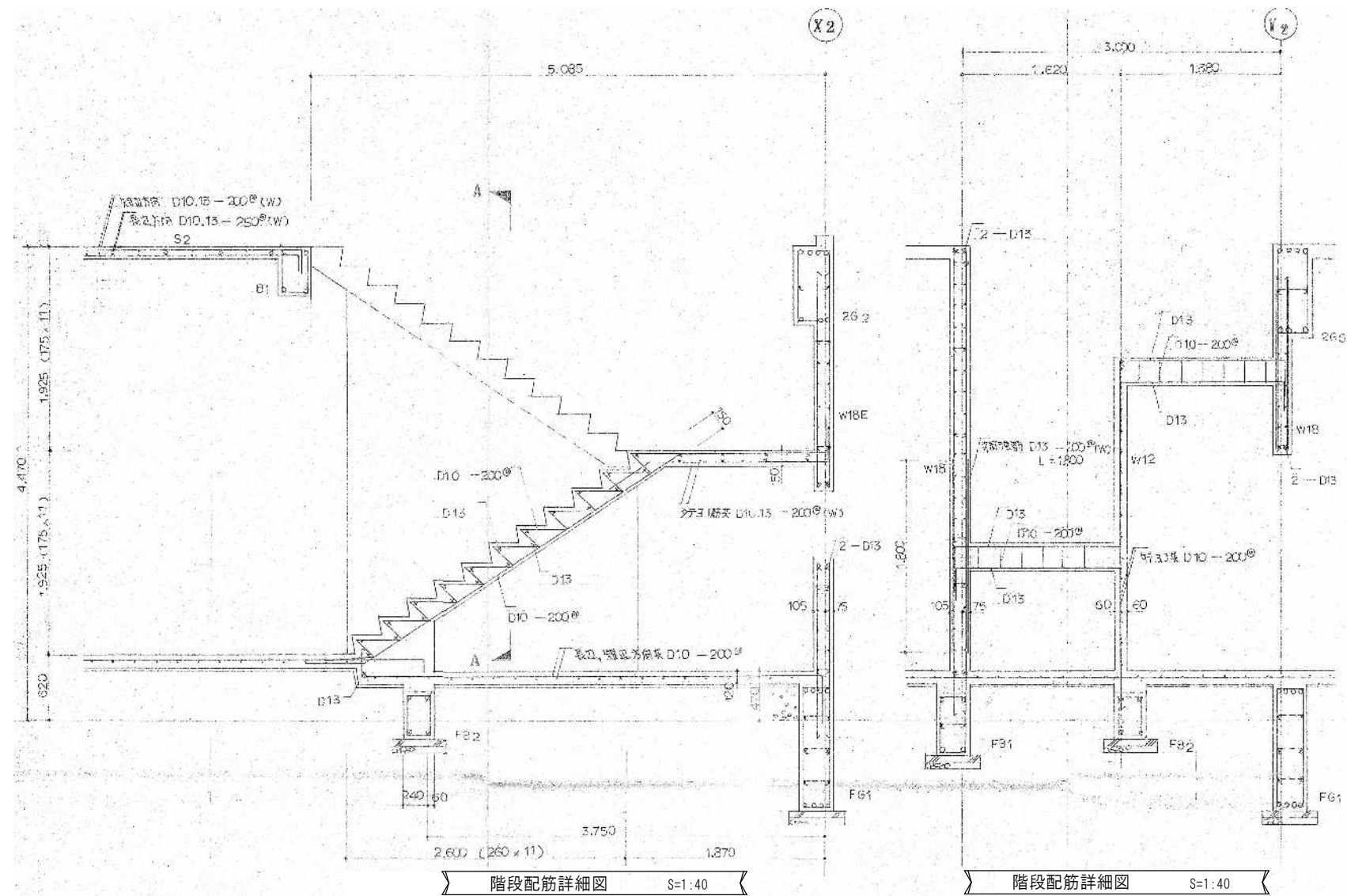
図面名称

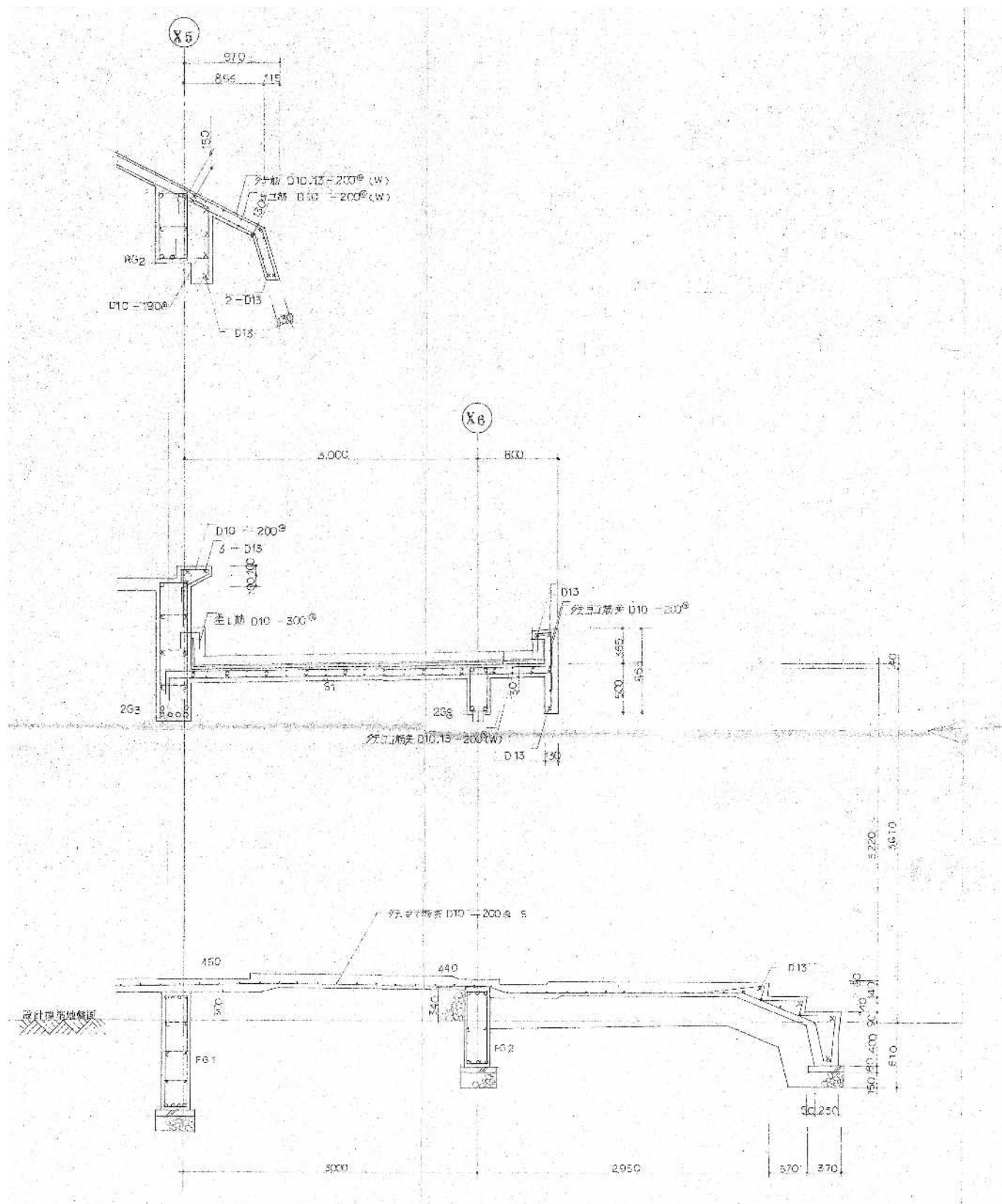
(金木自然休養村管理センター) 配筋詳細図

作成年月日  
2026年 3月 13日  
図面縮尺  
S=1:55

図面番号  
A-37







風除室・庇配筋詳細図 S=1:40

芦野集会所・倉庫・車庫・屯所・金木自然休養村管理センター  
・旧金木歴史民俗資料館 解体工事

**あすなろ設計企画**  
〒037-0012 五所川原市大字水野尾字清川1-3  
TEL 0173-35-0075 FAX 0173-35-0288

1級建築士事務所 青森県 A1-708号  
1級建築士 大臣登録 第206422号  
管理建築士 小田桐 正繁

検 図	検 図	製 図

図面名称  
(金木自然休養村管理センター) 雑配筋詳細図 2

作成年月日  
2026年 3月 13日  
図面縮尺  
S=1:40

図面番号  
A-39



