

備考欄			承認	設計	担当		縮尺	業務名	広田団地市営住宅（No.3・4・5・6・8・9・10号棟）アスベスト事前調査業務	No.	
							1/1000				
								設計年月日	図面名		案内図・配置図

外 部 仕 上 表													
東・西・南・北	屋 根	野地板＋アスファルトルーフィング＋長尺カラー鉄板立平葺							備 考				
	軒 天 井	スレート板 t=5.0(一部有孔板)							建物C B厚さ150、木柱100×100				
	外 壁	コンクリートブロック (D150)＋モルタル塗＋リシン吹付							庭C B厚さ100(3段)				
	開 口 部	アルミサッシ (木製建具)											
	基 礎	コンクリート＋モルタル塗＋リシン吹付											
	そ の 他												
内 部 仕 上 表													
階	室 名	下 地	床	巾 木	H	腰	H	壁	廻 縁	H	天 井	C H	備 考
1	玄 関		土間コンクリート		200	プリント合板t=6.0		プリント合板t=6.0	木製	40	石膏ボードt=9.0	2,550	
	ホ ー ル		フローリング 貼り t=9.0＋クッションフロア貼り	木製	40	プリント合板t=6.0		プリント合板t=6.0	木製	40	スレート板t=5.0	2,400	物入 (木製)
	台 所・食 堂		フローリング 貼り t=9.0	木製	40	スレート板t=5.0		スレート板t=5.0	木製	40	スレート板t=5.0	2,400	流し台
	居 間		下地合板t=12.0＋畳敷き	木製	40	スレート板t=5.0		スレート板t=5.0	木製	40	スレート板t=5.0	2,400	物入 (木製)
	北 側 6 帖和室		下地合板t=12.0＋畳敷き	畳寄せ		スレート板t=5.0		スレート板t=5.0	木製	40	スレート板t=5.0	2,400	
	押 入 (北 側 6 帖)		ラワン合板t=5.5	木製	40	ラワン合板t=5.5		ラワン合板t=5.5	木製	40	ラワン合板t=5.5	2,400	木製中棚、木製枕棚
	南 側 6 帖和室		下地合板t=12.0＋畳敷き	畳寄せ		スレート板t=5.0		スレート板t=5.0	木製	40	スレート板t=5.0	2,400	
	押 入 (南 側 6 帖)		ラワン合板t=5.5	木製	40	ラワン合板t=5.5		ラワン合板t=5.5	木製	40	ラワン合板t=5.5	2,400	木製中棚、木製枕棚
	東・西側 6 帖和室		下地合板t=12.0＋畳敷き	畳寄せ		スレート板t=5.0		スレート板t=5.0	木製	40	スレート板t=5.0	2,400	
	押 入 (東・西側 6 帖)		ラワン合板t=5.5	木製	40	ラワン合板t=5.5		ラワン合板t=5.5	木製	40	ラワン合板t=5.5	2,400	木製中棚、木製枕棚
	タンス置 場		ラワン合板t=5.5	木製	40	ラワン合板t=5.5		ラワン合板t=5.5	木製	40	ラワン合板t=5.5	2,400	
	便 所		ラワン合板下地t=9.0＋クッションフロア貼り	木製	40	プリント合板t=6.0		プリント合板t=6.0	木製	40	スレート板t=5.0	2,400	
	洗 面 室		ラワン合板下地t=9.0＋クッションフロア貼り	木製	40	プリント合板t=6.0		プリント合板t=6.0	木製	40	スレート板t=5.0	2,400	洗面台
	浴 室		タイル貼り			タイル貼り		スレート板t=5.0			スレート板t=5.0	2,550	ボイラー

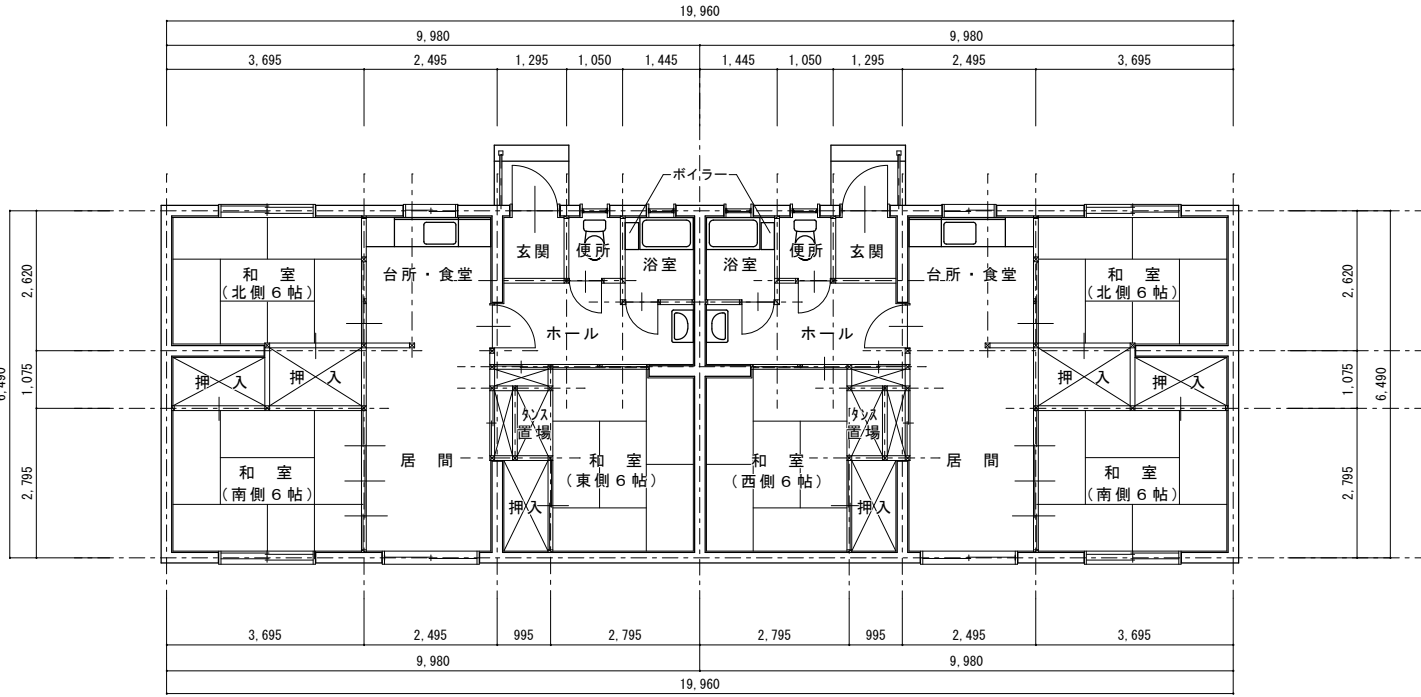
備考欄			承認	設計	担当		縮 尺	業 務 名	広田団地市営住宅 (No.3・4・5・6・8・9・10号棟) アスベスト事前調査業務	NO. A-2
							設計年月日	図 面 名	仕上表 (No.3・4・5・6号棟)	

外 部 仕 上 表													
東・西・南・北	屋 根	野地板＋アスファルトルーフィング＋長尺カラー鉄板立平葺							備 考				
	軒 天 井	スレート板 t=5.0(一部有孔板)							建物C B厚さ150、木柱100×100				
	外 壁	コンクリートブロック (D150)＋モルタル塗＋リシン吹付							庭C B厚さ100(3段)				
	開 口 部	アルミサッシ (木製建具)											
	基 礎	コンクリート＋モルタル塗＋リシン吹付											
	そ の 他												
内 部 仕 上 表													
階	室 名	下 地	床	巾 木	H	腰	H	壁	廻 縁	H	天 井	C H	備 考
1	玄 関		土間コンクリート		200	プリント合板t=6.0		プリント合板t=6.0	木製	40	石膏ボー ドt=9.0	2,550	下足入 (洗面室にフカシ)
	ホ ー ル		ラワン合板下地t=9.0+クッションフロア貼り	木製	40	プリント合板t=6.0		プリント合板t=6.0	木製	40	石膏ボー ドt=9.0	2,400	
	台 所・食 堂		ラワン合板下地t=9.0+クッションフロア貼り	木製	40	石膏ボー ドt=9.0+スレート板t=5.0		石膏ボー ドt=9.0+スレート板t=5.0	木製	40	ス レ ー ト 板t=5.0	2,400	流し台
	居 間		下地合板t=12.0+畳敷き	木製	40	石膏ボー ドt=9.0		石膏ボー ドt=9.0	木製	40	石膏ボー ドt=9.0	2,400	
	北側6帖和室		下地合板t=12.0+畳敷き	畳寄せ		石膏ボー ドt=9.0		石膏ボー ドt=9.0	木製	40	プリント合板t=6.0	2,400	
	押入(北側6帖)		ラワン合板t=5.5	木製	40	ラワン合板t=5.5		ラワン合板t=5.5	木製	40	石膏ボー ドt=9.0	2,400	木製中棚、木製枕棚
	南側6帖和室		下地合板t=12.0+畳敷き	畳寄せ		石膏ボー ドt=9.0		石膏ボー ドt=9.0	木製	40	プリント合板t=6.0	2,400	
	押入(南側6帖)		ラワン合板t=5.5	木製	40	ラワン合板t=5.5		ラワン合板t=5.5	木製	40	石膏ボー ドt=9.0	2,400	木製中棚、木製枕棚
	東・西側6帖和室		下地合板t=12.0+畳敷き	畳寄せ		石膏ボー ドt=9.0		石膏ボー ドt=9.0	木製	40	プリント合板t=6.0	2,400	
	押入(東・西側6帖)		ラワン合板t=5.5	木製	40	ラワン合板t=5.5		ラワン合板t=5.5	木製	40	石膏ボー ドt=9.0	2,400	木製中棚、木製枕棚
	タンス置 場		ラワン合板t=5.5	木製	40	ラワン合板t=5.5		ラワン合板t=5.5	木製	40	石膏ボー ドt=9.0	2,400	
	便 所		ラワン合板下地t=9.0+クッションフロア貼り	木製	40	プリント合板t=6.0		プリント合板t=6.0	木製	40	石膏ボー ドt=9.0	2,400	
	洗面室		ラワン合板下地t=9.0+クッションフロア貼り	木製	40	プリント合板t=6.0		プリント合板t=6.0	木製	40	石膏ボー ドt=9.0	2,400	洗面台
	浴 室		タイル貼り			タイル貼り		モルタル塗り			ス レ ー ト 板t=5.0	2,550	ボイラー

備考欄			承認	設計	担当		縮尺	業務名 広田団地市営住宅（No.3・4・5・6・8・9・10号棟）アスベスト事前調査業務	NO. A-3
							設計年月日		

外 部 仕 上 表													
東・西・南・北	屋 根	野地板＋アスファルトルーフィング＋長尺カラー鉄板立平葺							備 考				
	軒 天 井	スレート板 t=5.0(一部有孔板)							建物C B厚さ150、木柱100×100				
	外 壁	コンクリートブロック (D150)＋モルタル塗＋リシン吹付							庭C B厚さ100(3段)				
	開 口 部	アルミサッシ (木製建具)											
	基 礎	コンクリート＋モルタル塗＋リシン吹付											
	そ の 他												
内 部 仕 上 表													
階	室 名	下 地	床	巾 木	H	腰	H	壁	廻 縁	H	天 井	C H	備 考
1	玄関		土間コンクリート		200	プリント合板t=6.0		プリント合板t=6.0	木製	40	スレート板t=5.0	2,550	
	ホール		フローリング 貼りt=9.0	木製	40	プリント合板t=6.0		プリント合板t=6.0	木製	40	スレート板t=5.0	2,400	物入 (木製)
	台所・食堂		フローリング 貼りt=9.0	木製	40	スレート板t=5.0		スレート板t=5.0	木製	40	スレート板t=5.0	2,400	流し台
	居間		フローリング 貼りt=9.0	木製	40	スレート板t=5.0		スレート板t=5.0	木製	40	スレート板t=5.0	2,400	物入 (木製)
	北側6帖和室		下地合板t=12.0+畳敷き	畳寄せ		スレート板t=5.0		スレート板t=5.0	木製	40	スレート板t=5.0	2,400	
	押入(北側6帖)		ラワン合板t=5.5	木製	40	ラワン合板t=5.5		ラワン合板t=5.5	木製	40	ラワン合板t=5.5	2,400	木製中棚、木製枕棚
	南側6帖和室		下地合板t=12.0+畳敷き	畳寄せ		スレート板t=5.0		スレート板t=5.0	木製	40	スレート板t=5.0	2,400	
	押入(南側6帖)		ラワン合板t=5.5	木製	40	ラワン合板t=5.5		ラワン合板t=5.5	木製	40	ラワン合板t=5.5	2,400	木製中棚、木製枕棚
	東側6帖和室		下地合板t=12.0+畳敷き	畳寄せ		スレート板t=5.0		スレート板t=5.0	木製	40	ラワン合板t=5.5	2,400	
	押入(東側6帖)		ラワン合板t=5.5	木製	40	ラワン合板t=5.5		ラワン合板t=5.5	木製	40	ラワン合板t=5.5	2,400	木製中棚、木製枕棚
	タンス置場		ラワン合板t=5.5	木製	40	スレート板t=5.0		スレート板t=5.0	木製	40	ラワン合板t=5.5	2,400	
	便所		フローリング 貼りt=9.0	木製	40	プリント合板t=6.0		プリント合板t=6.0	木製	40	スレート板t=5.0	2,400	
	洗面室		フローリング 貼りt=9.0	木製	40	プリント合板t=6.0		プリント合板t=6.0	木製	40	スレート板t=5.0	2,400	洗面台
	浴室		タイル貼り			タイル貼り		モルタル塗り			スレート板t=5.0	2,550	ボイラー

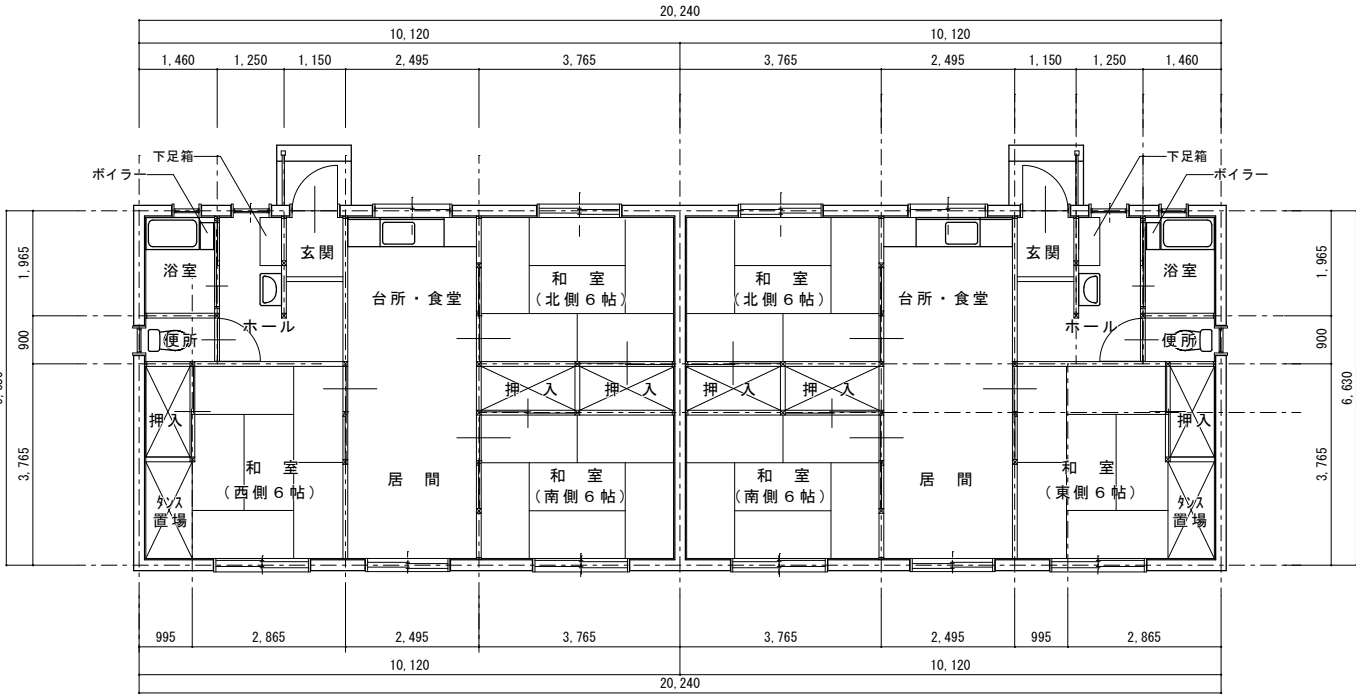
備考欄			承認	設計	担当		縮 尺	業 務 名 広田団地市営住宅 (No.3・4・5・6・8・9・10号棟) アスベスト事前調査業務	NO. A-4
							設計年月日		



戸当り住居専用面積 64.77 m²

戸当り住居面積 64.77 m²

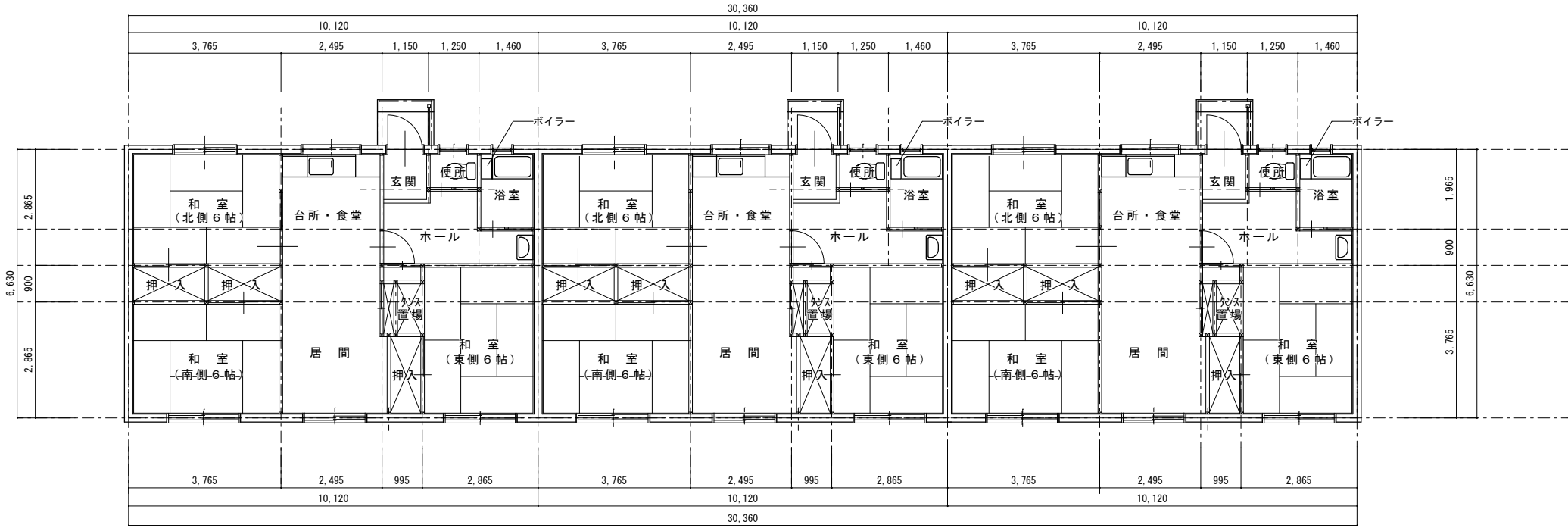
No. 3・4・5・6号棟 平面図 S = 1/100



戸当り住居専用面積 67.09 m²

戸当り住居面積 67.09 m²

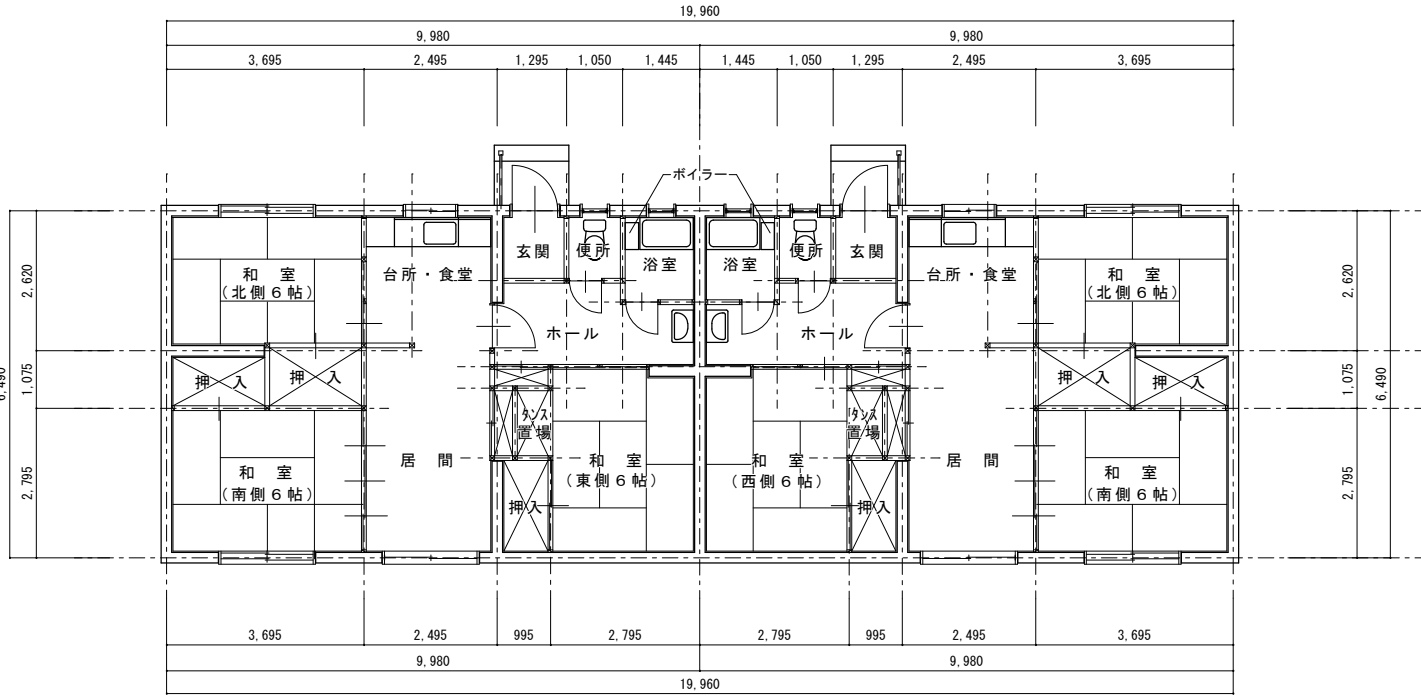
No. 8号棟 平面図 S = 1/100



戸当り住居専用面積 67.09 m²

戸当り住居面積 67.09 m²

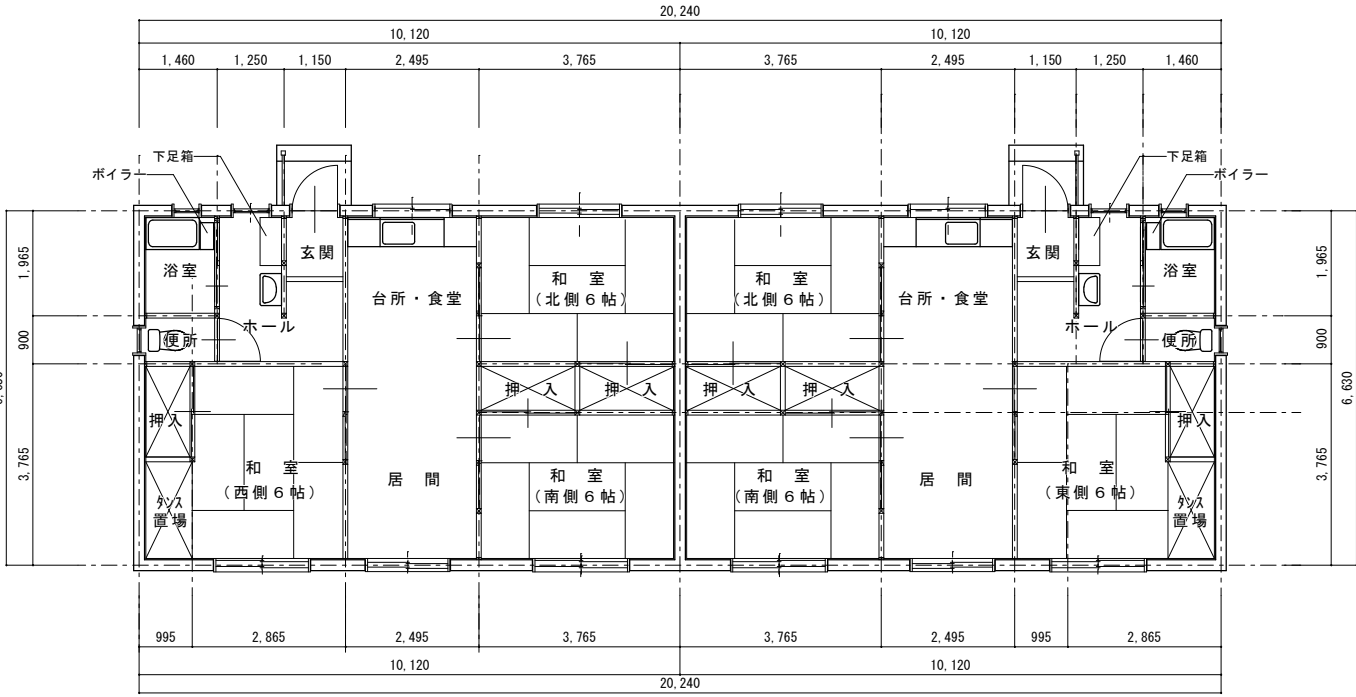
No. 9・10号棟 平面図 S = 1/100



戸当り住居専用面積 64.77 m²

戸当り住居面積 64.77 m²

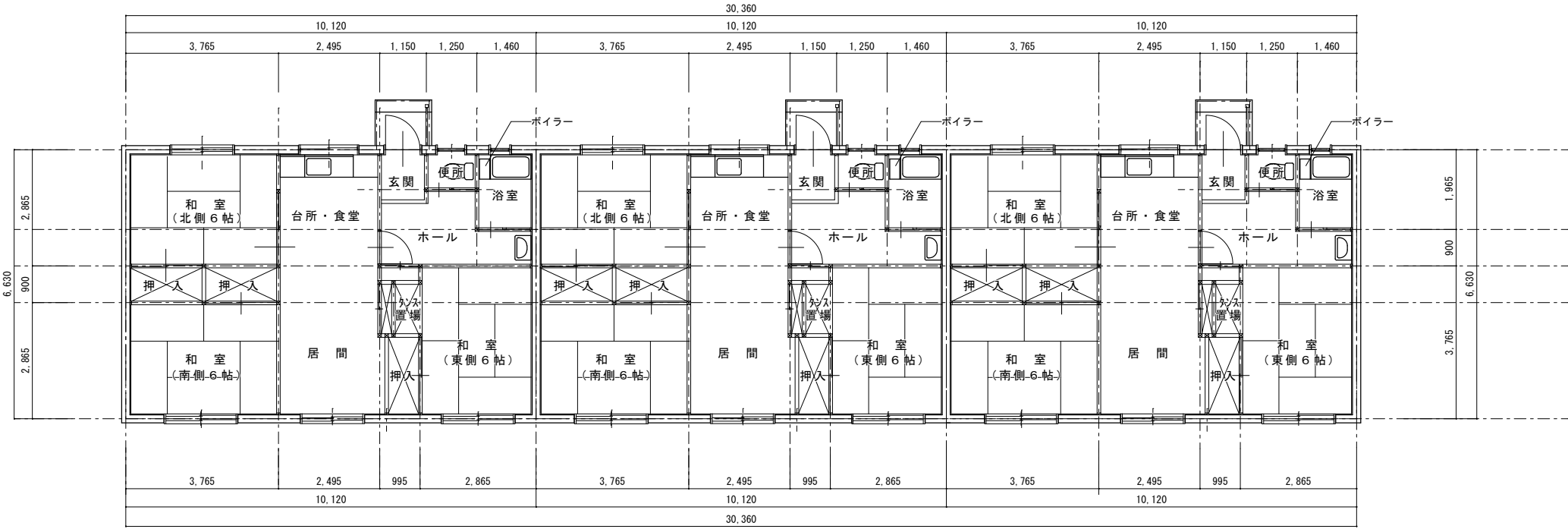
No. 3・4・5・6号棟 平面図 S = 1/100



戸当り住居専用面積 67.09 m²

戸当り住居面積 67.09 m²

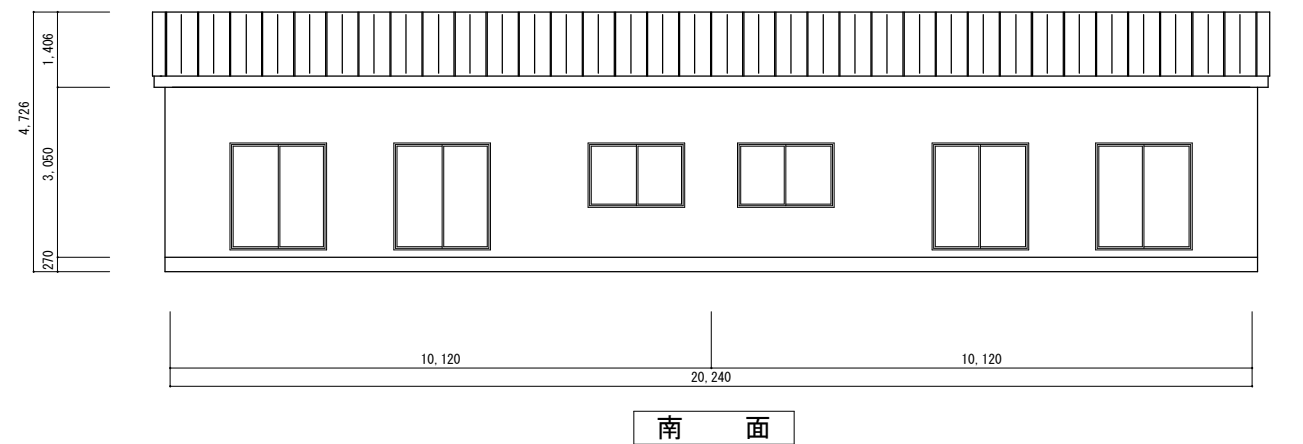
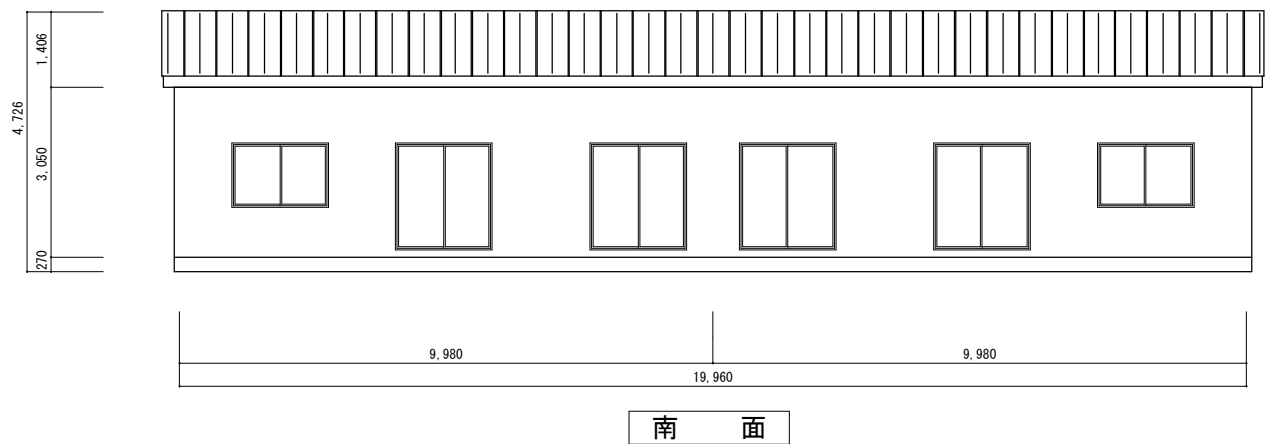
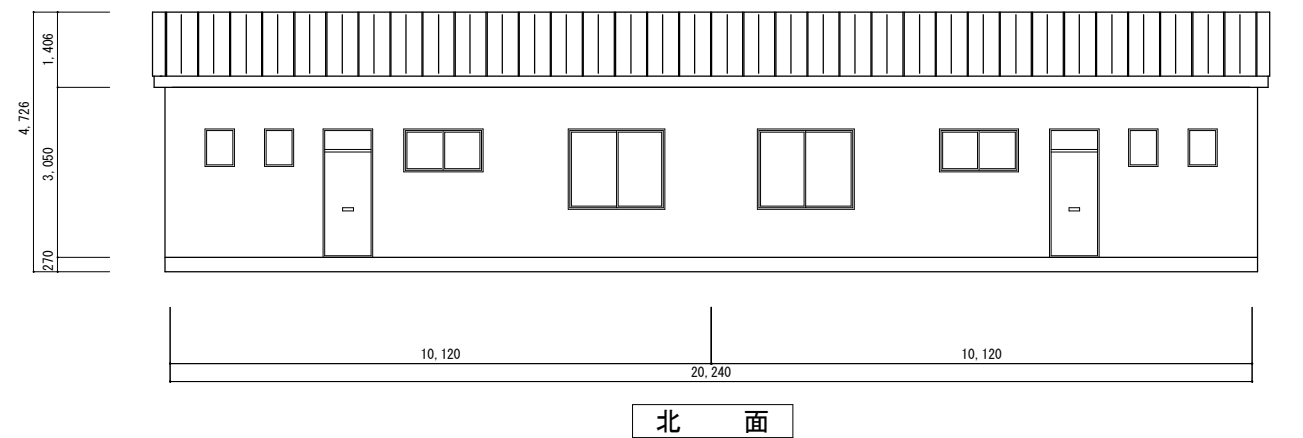
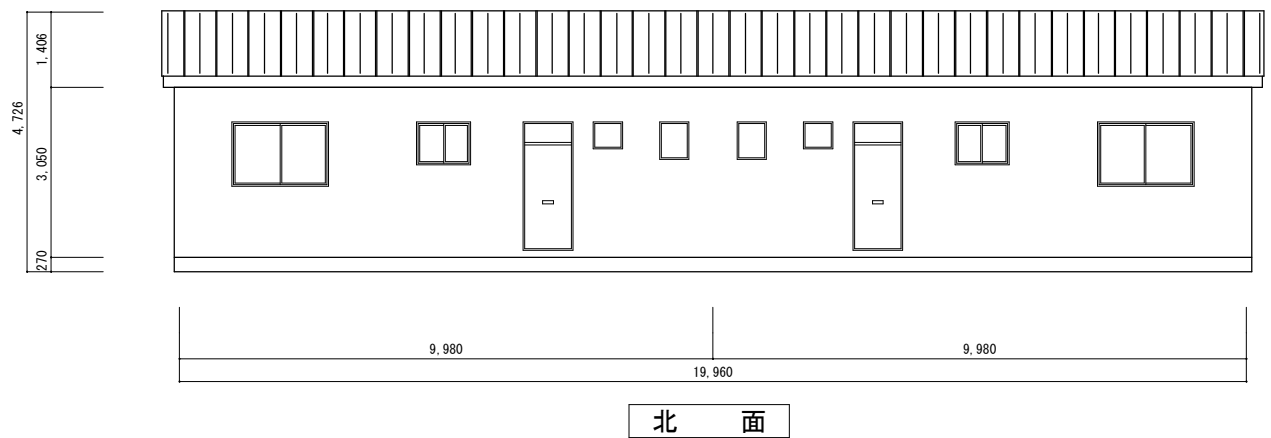
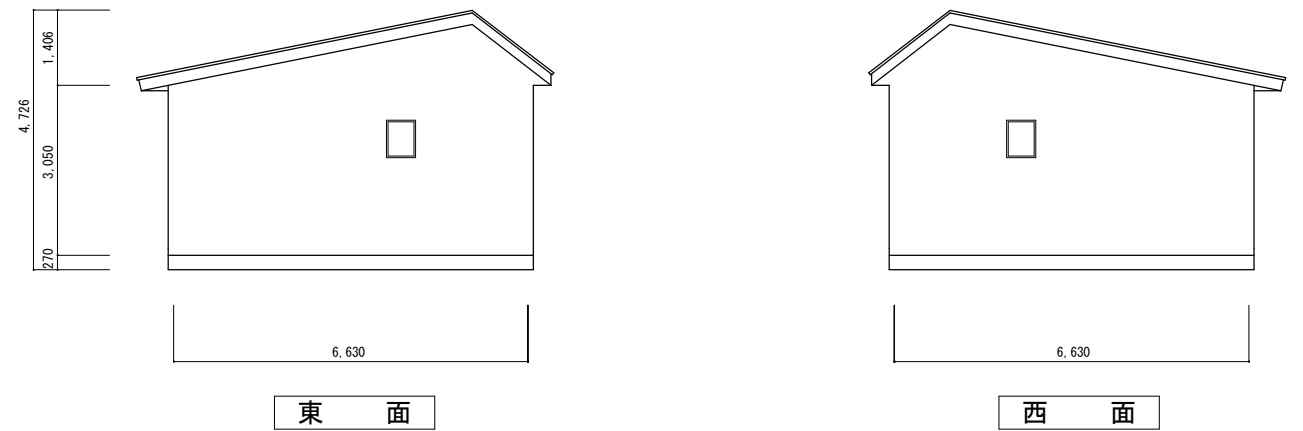
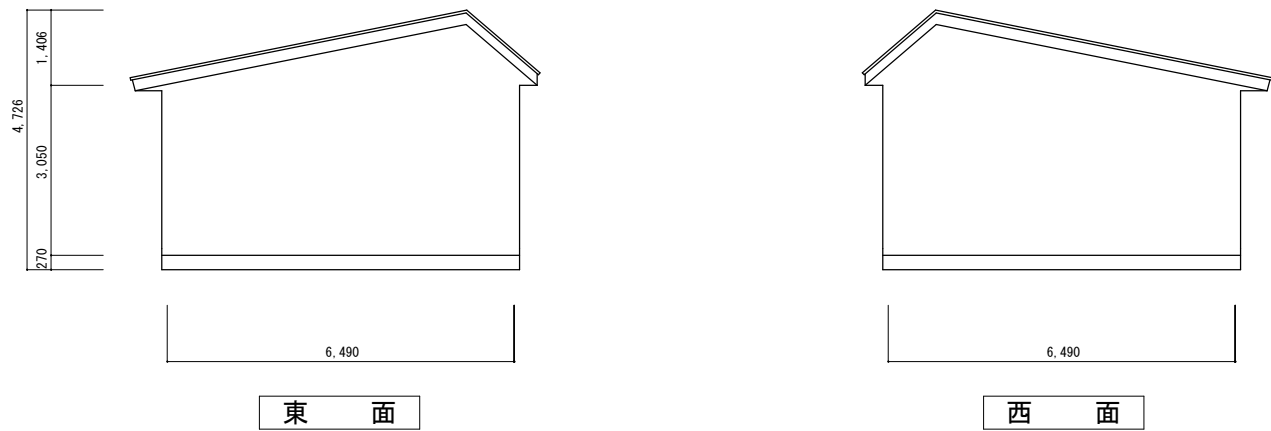
No. 8号棟 平面図 S = 1/100



戸当り住居専用面積 67.09 m²

戸当り住居面積 67.09 m²

No. 9・10号棟 平面図 S = 1/100



No. 3・4・5・6号棟 立面図 S = 1/100

No. 8号棟 立面図 S = 1/100

備考欄				承認設計担当			縮尺	業務名 広田団地市営住宅（No.3・4・5・6・8・9・10号棟）アスベスト事前調査業務	図面名 立面図（No.3・4・5・6・8号棟）	No. A-6
							1/100			
							設計年月日			

