

注 番	1694-6193
作 番	Y917536

日立サンパワー ディーゼル発電機定格表

金木町水道課 殿

納 先

「各水源取水・配水場 機械・電気計装設備工事」(第3配水池)

日立サンパワー	QSDE-18C	機種コード	QX01102Z
発電機仕様	18 kVA, 200 V, 50 Hz, 3000 rpm		
エンジン形式	3TN75L-RGH	出力	23.5 PS
		冷却方式	ラジエータ式

(社) 日本内燃力発電設備協会

認定区分	即時普通形	X
------	-------	---

完成図 各 1 部

認定番号: FXDR-19

バッテリー電圧 : DC 12 V
容 量 : 80 AH/10時間率
始動方式 : 自動始動 10秒始動 自動始動発電機盤 搭載
冷却水量 : ラジエータ (1.1 ℓ) 機 関 (1.8 ℓ) 計 (2.9 ℓ)
燃料タンク : 組込形 (20 ℓ) 使用燃料 : JIS 2号 軽油
保温ヒーター : 組込 付 電源AC1φ 200V 200W
充電器 : 組込 付 電源AC1φ 200V 200W
主回路切替器 : 組込 付
塗装色 : 外被カバー : 5Y7/1 (マンチ銀) 共通台床 : N-1.0(黒色)
騒音値 : 約85 dB(A)目標 (但し、機側1m平均)

番号	名 称	図 番	訂
1	ディーゼル発電機寸法図	10S851-383	
2	自動始動発電機盤寸法図	10S820-269	
3	" 展開接続図(1)	10S871-318	1
4	" 展開接続図(2)	10S820-271	B
5	" 展開接続図(3)	10S820-272	B
6	" AVR展開接続図	10S867-876	
7	" SPRY展開接続図	10T836-488	
8	" 部品定格表	10S867-881	
9	機関回路図	10S853-304	
10	充電装置回路図	10S853-306	
11	総合接続図	10T866-425	
12	燃料系統図	10T833-252	
13	バッテリー付属品リスト	10T826-578	
14	納入品明細書	64-91-109	

承認

電機計
石垣
7.7.7

審査

電機計
石垣
7.7.7

記 事

(1) 寒冷地仕様: -15℃

エアヒーター(約200W)を取付け致します。

完 成 図

株式会社 日立製作所

95 - 07 - 10

日立工場
電機エンジニアリング部

作成

電機計
藤田
7.7.7

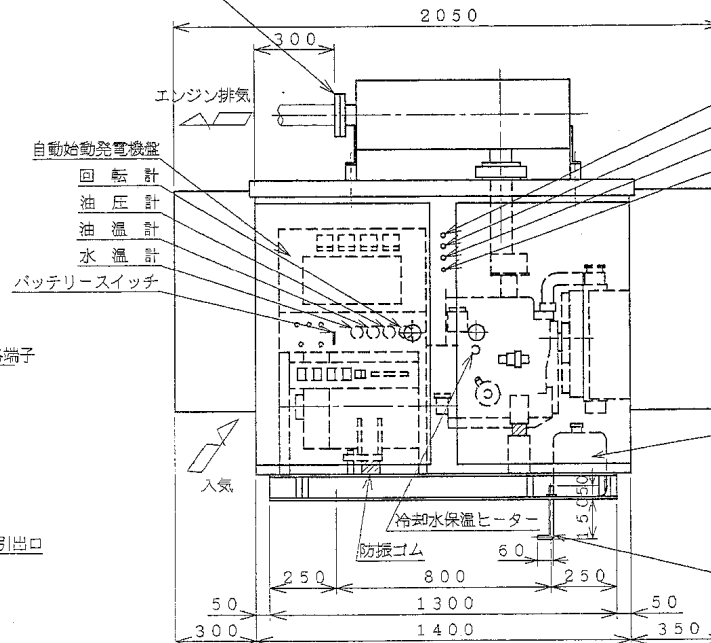
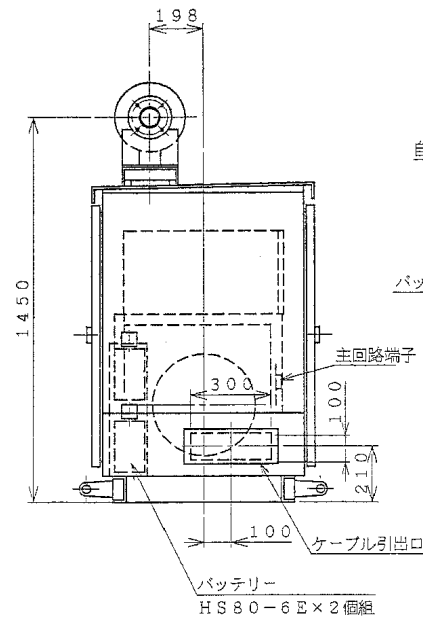
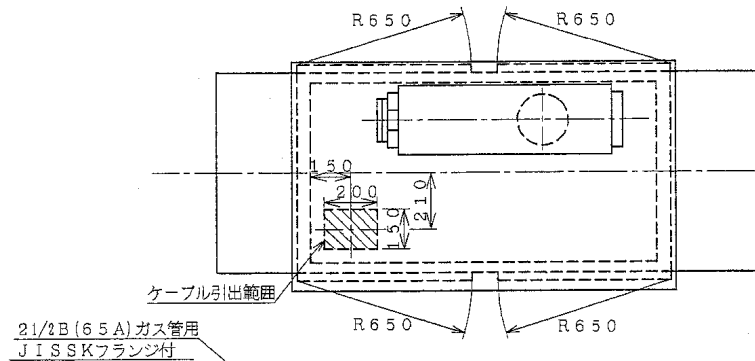
発 行 先	(東北) システム技術Gr 棟 様 1 部	記号	来 歴	年月日	訂正	訂
	(東北) 青森営業所 辻 様 5 部	山QA1				
	(HBE) (東北) 部	電機計1 合計 8				正

H I T A C H I

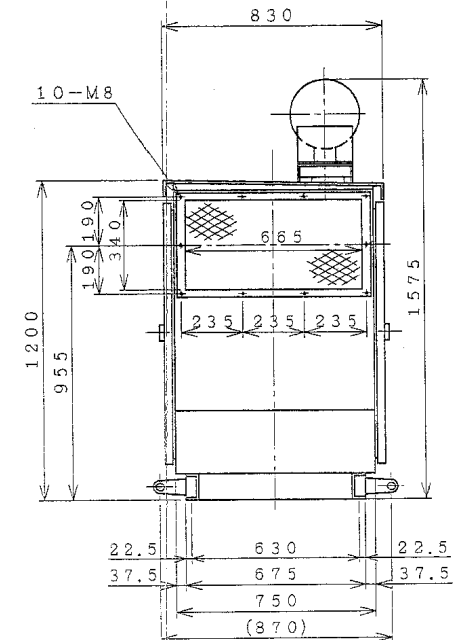
7/10
11/10

310S851-383

同 期				発 電 機				
出 力	形 式	電 圧	電 流	極 数	回転速度	周 波 数	力 率	相 数
18 ^{KVA}	YEFC1	200 _v	52.0 _A	2	3000 _{r.p.m}	50 _{Hz}	0.8	3
20 ^{KVA}	OP-CD	220 _v	52.5 _A		3600 _{r.p.m}	60 _{Hz}		
ディーゼル機関(ヤンマー)				主回路用圧着端子				
出 力	形 式	気筒数	全重量 (乾燥)	記 号	適合電線	数 量		
23.5 _{PS}	3TN75L	3	780 _{kg}	X.Y.Z	10.52~16.78 _{mm²}	各 1		
28 _{PS}	-RGH			R.S.T	10.52~16.78 _{mm²}	各 1		



発電 (表示灯)
制御電源 (表示灯)
充電 (表示灯)
故障 (表示灯)



DWN.	藤田 (岡沢)	92.02.26	PROJECTION	TITLE
CHKD.	古 跡	92.02.26	SCALE	REGD.
APPD.	野 田	92.02.26	1:20	
Hitachi, Ltd. Tokyo Japan				ディーゼル発電機寸法図 QSDE-18C 屋内形 ラジエタ式 (低騒音形)
HITACHI WORKS DWG. NO.				REV.
310S851-383				

SYM.	REVISIONS	DATE	REV.	CHKD.	APPD.	RE. DWG.	MTR.	RE. MP.	RE. O. D.

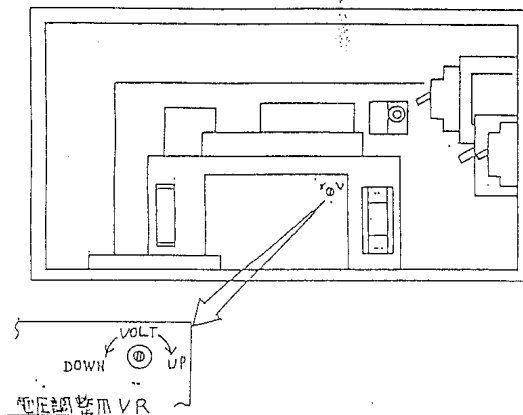
M4-D1234

SAHIG

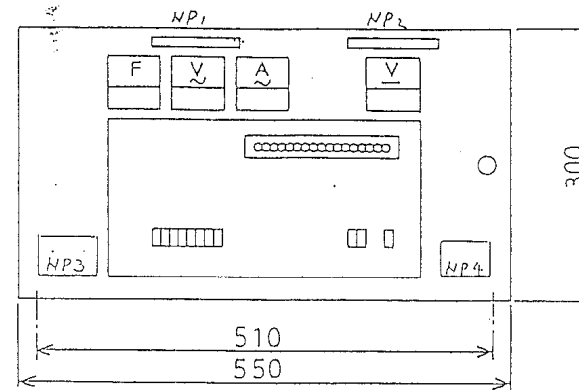
300

記号	米	厘	年月日	訂正	検査	備後	マスタ	西MF

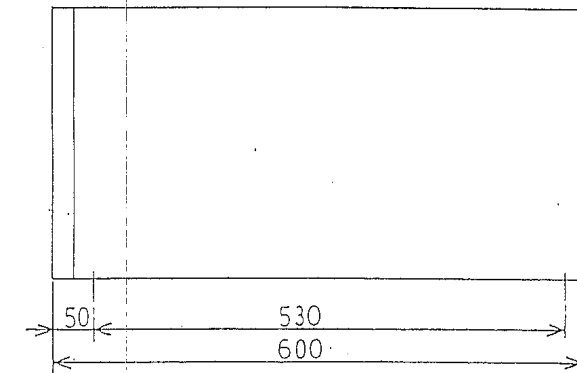
内部正面図



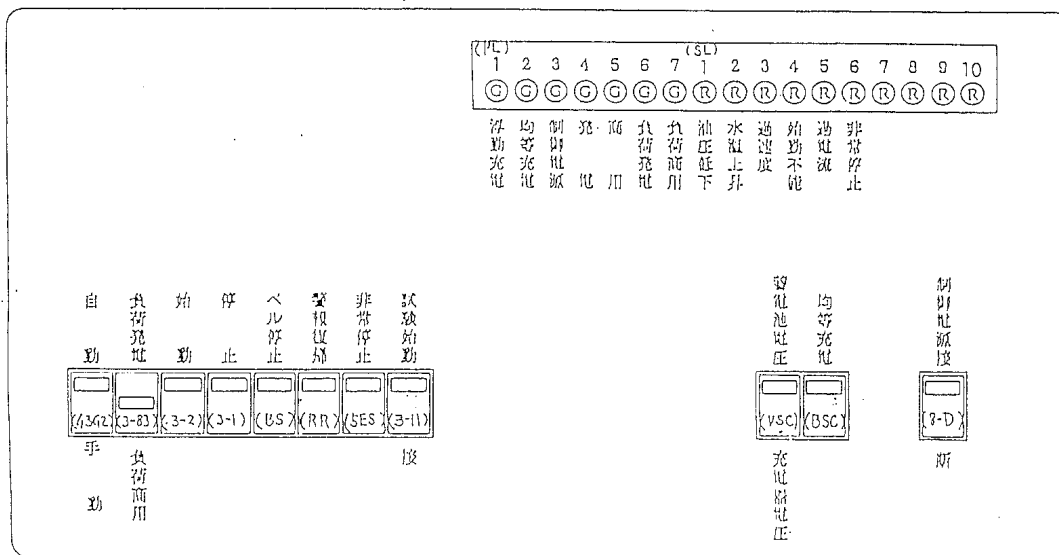
正面図



左側面図



操作パネル図



銘板

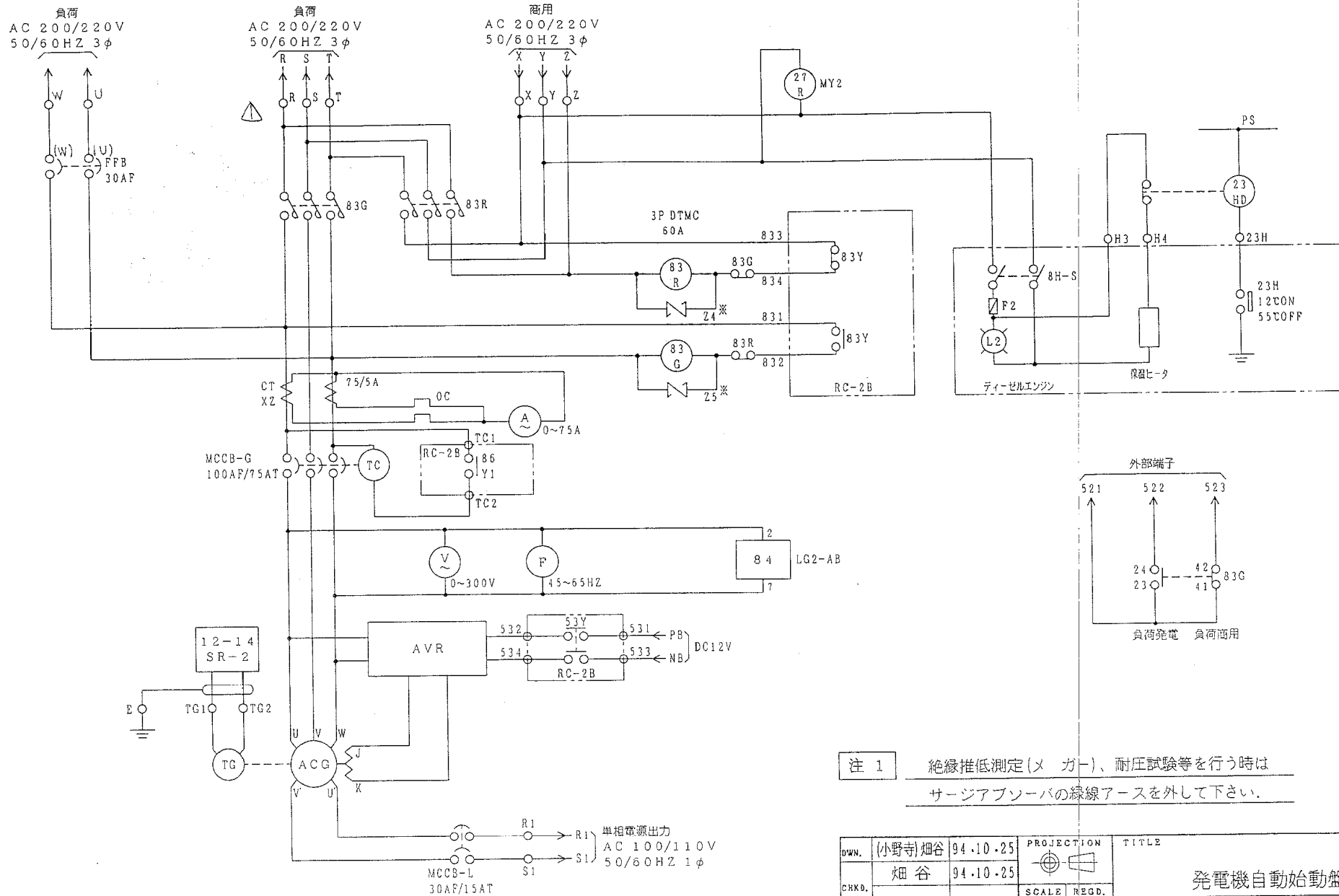
NP1:「発電機自動始動盤」

NP2:「自発始動用直流電源装置」

NP3: 自動始動盤銘板

NP4: 充電装置銘板

製図	藤田	88.01.12	三角法	発電機自動始動盤
並計			尺度	外形図
写図			—	
審査	刈谷	承認	野田	
日立製作所				10S820-269
日立工場				訂正



注 1 絶縁推低測定(メーター)、耐圧試験等を行う時は
サージアブソーバの緑線アースを外して下さい。

SYM.	REVISIONS	DATE	REV.	CHKD.	APPD.	RE. DWG.	MTR.	RE. MP.	RE. O. D.
1	ENR 図示装置	95.06.14	藤田	小野寺	石垣				

Z4, 5 : 250V (C=0.1μF) 信越
(R=10Ω)

M4-D1812

DWN.	(小野寺) 畑谷	94.10.25	PROJECTION	TITLE
CHKD.	畑谷	94.10.25	SCALE	REGD.
APPD.	石垣	94.10.25		

Hitachi, Ltd.
Tokyo Japan

HITACHI WORKS DWG. NO.

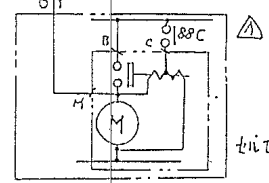
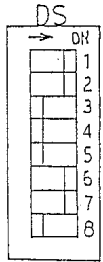
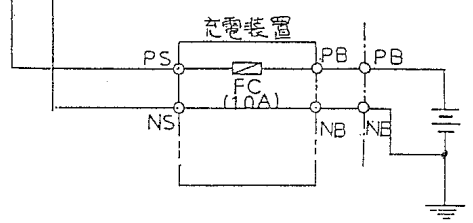
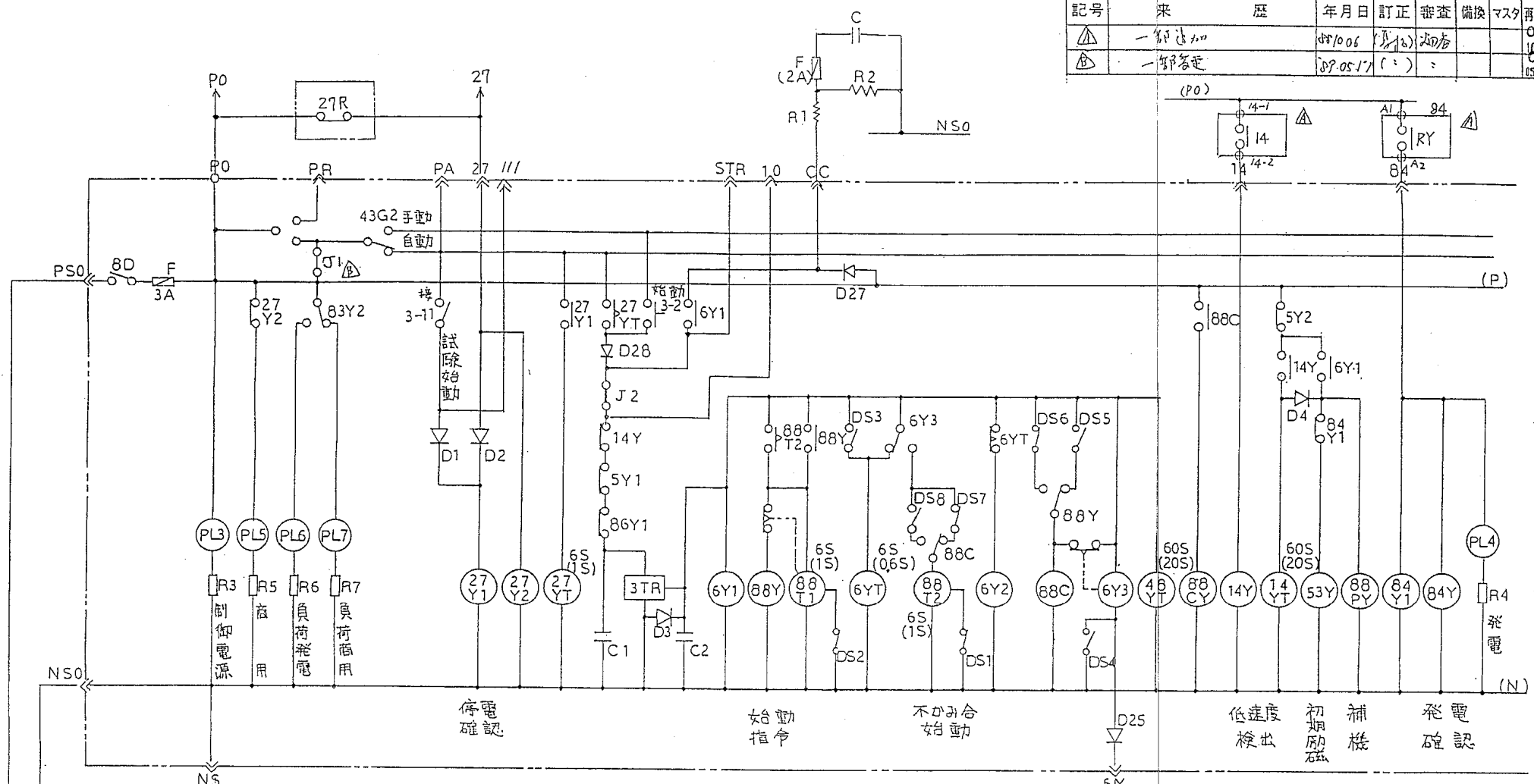
310S871-318

REV.

1

S(A)H(C)

記号	来歴	年月日	訂正	番査	備換	マス	再MF
△	一部追加	87.10.06	(1)	畑谷			O.D. 10.15
△	一部変更	87.05.17	(1)				0.5 05.20



ディップスイッチ.セット位置

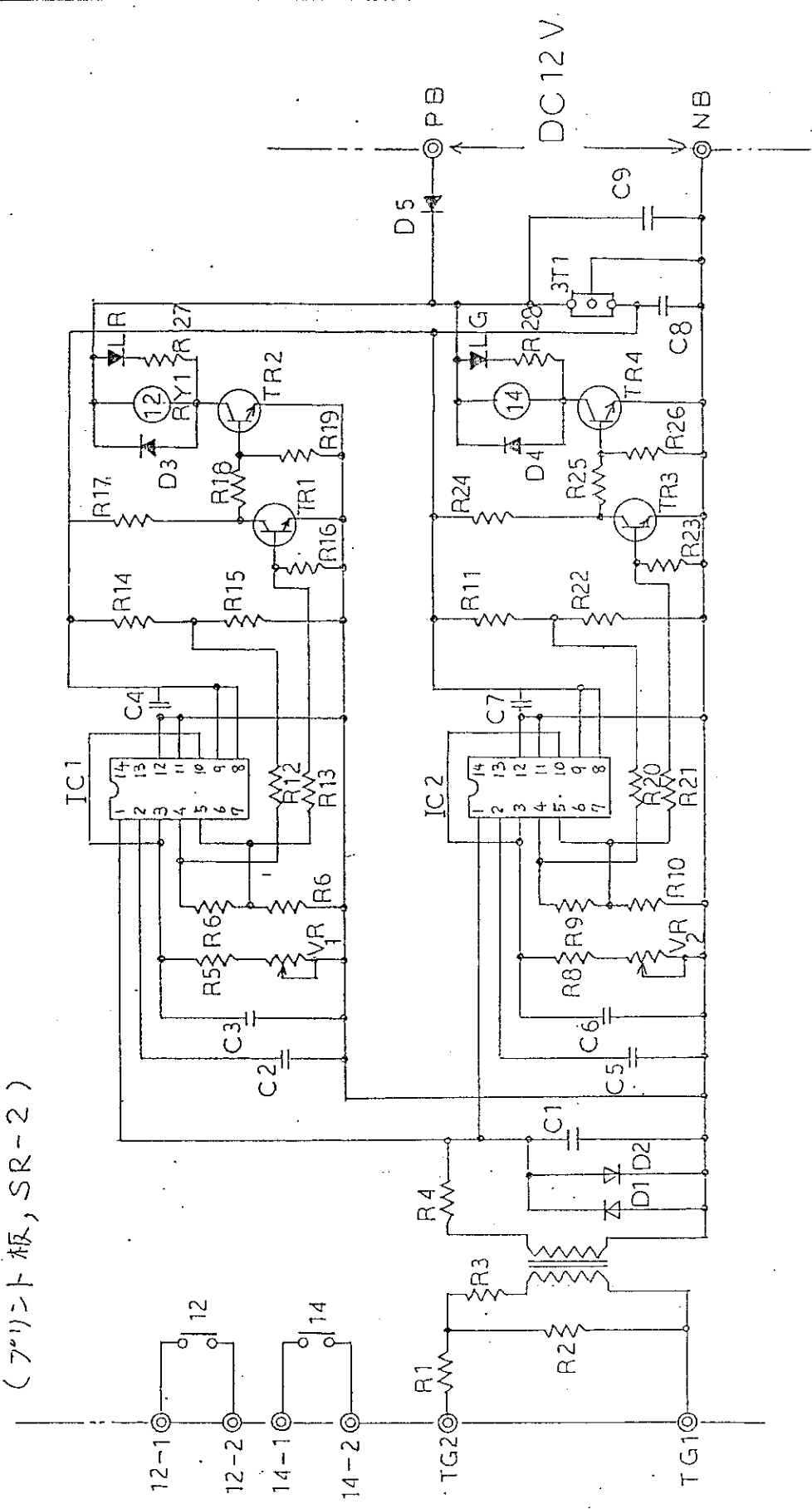
製図	藤田	88.01.12	三角法	発電機自動始動盤 展開接続図
重計			入庫	
写図			尺.度	
番査	畑谷	承認	野田	訂正
日立製作所				訂正
日立工場				訂正
10S820-271				訂正

S 221361 (A3 和文外送図・方眼付)

配号	来	歴	年月日	訂正	審査	検査	マスタ	PMF

10T836-488

速度検出回路図 (12, 14リレ-)
(プリント板, SR-2)



製図	図印	27.12.15
審査	松本三島	
承認	野田	

速度検出回路図
(DE-18C)

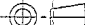
日立製作所
日立工場

10T836-488

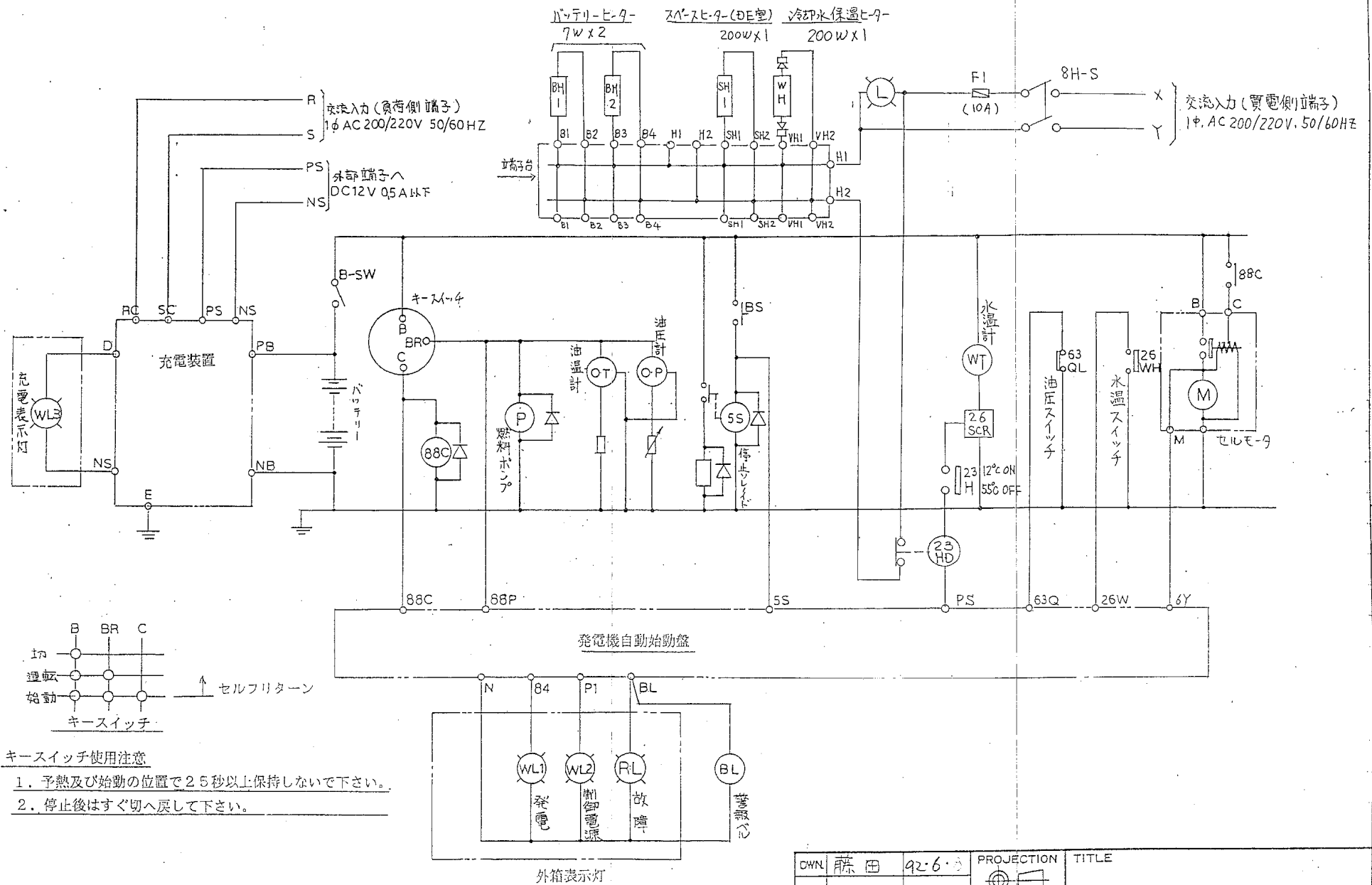
訂正


	器具名称	器具番号	形 式	仕 様	員数	メーカー
	交流電圧計	V	PCK-60	0~300V 2.5級 60角	1	第一計器
	交流電流計	A	PCK-60	0~75A 2.5級 60角	1	"
	周波数計	F	PAK-60	45~65Hz 1.0級 60角	1	"
	直流電圧計	V	PCK-60	0~30V 2.5級 60角	1	"
	計器用変流器	CT	CT3.5MR	5VA 75/5A	2	第一計器
	配線用遮断器	MCCB-G	QBS-C	3P 100AF/75AT	1	朝 日
	配線用遮断器	MCCB-L	JB1F	2P 30AF/15AT	1	テンパール
	配線用遮断器	MCCB-1	JB32Q	2P 6A	1	テンパール
	配線用遮断器	MCCB-2	JB32Q	2P 6A	1	テンパール
	自動電圧調整器	AVR	TOP-30B	30A	1	東京電機
	電磁接触器	3 PDTWC	PSK-H-S300	AC200V 60A 35H	2	戸上電機
	過電流リレー	OC	T-15HN	2.9~4.3A	1	戸上電機
	停電検出リレー	27R	MY2	AC200V	1	立石電機
	自動始動ユニット	RC-2	RC-2	DC12V	1	東京電機
	直流通源装置	DCC	DCC-123A	DC12V 4A	1	東京電機
	速度検出リレー	12-14	SR-2	DC12V 14:25% 12:115%	1	東京電機
	電圧検出リレー	84	LG2-AB	AC200V	1	立石電機
	変压器	PT	2H3005	15VA 200/30V	1	トヨデン
	開閉器	8H-S	S-331	2PST	1	NKK
	ベル	BL	FD-150F	DC12V	1	藤 倉
	表示灯	L	BN-2	AC200V NEON	1	サトーパツ
	ヒューズ	F1	5A	(ガラス管)	1	"
	ヒューズ	FC	10A	(ガラス管)	1	サトーパツ
	外部表示灯	WL	KP-142D	18V2W	1	キムデン
	外部表示灯	RL	KP-142D	18V2W	1	キムデン
	ヒーター補助リレー	23HD	GAB	DC12V	1	立石電機
自動 始動 ユニ ット	タイマー	48YT	H3FA-B	DC5V 60秒 (20秒セツト)	1	立石電機
	"	88T1	"	DC5V 6秒 (1秒セツト)	1	"
	"	6YT	"	DC5V 6秒 (0.6秒セツト)	1	"
	"	88T2	"	DC5V 6秒 (1秒セツト)	1	"
	"	27YT	"	DC12V 6秒 (1秒セツト)	1	"
	"	14YT	"	DC12V 60秒 (20秒セツト)	1	"
	"	27RT	"	DC12V 60秒 (30秒セツト)	1	"
	"	62YT	"	DC12V 60秒 (30秒セツト)	1	"
	"	52YT	"	DC12V 6秒 (2秒セツト)	1	"
	"	5YT	"	DC12V 60秒 (30秒セツト)	1	"
	タイマー	69WT	H3FA-B	DC12V 60秒 (10秒セツト)	1	立石電機

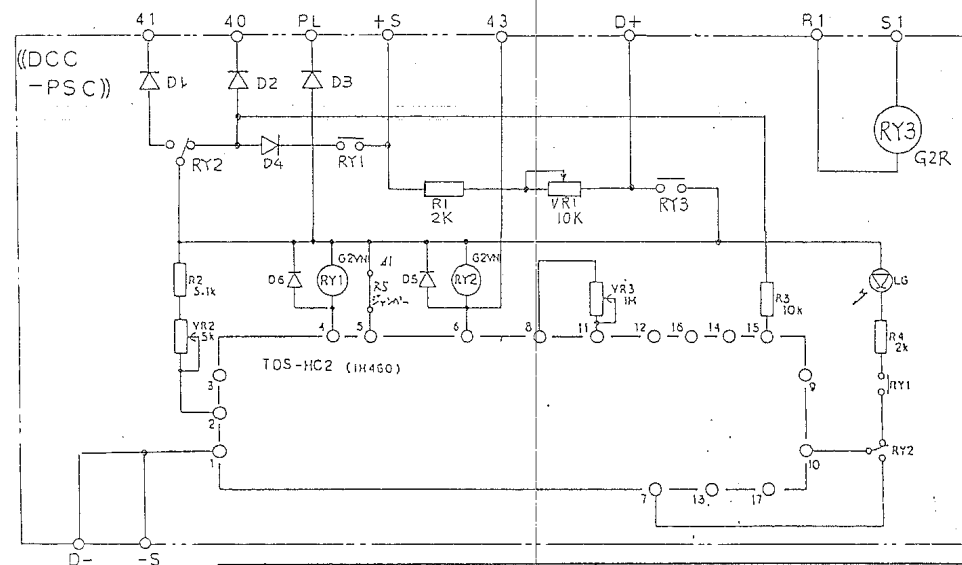
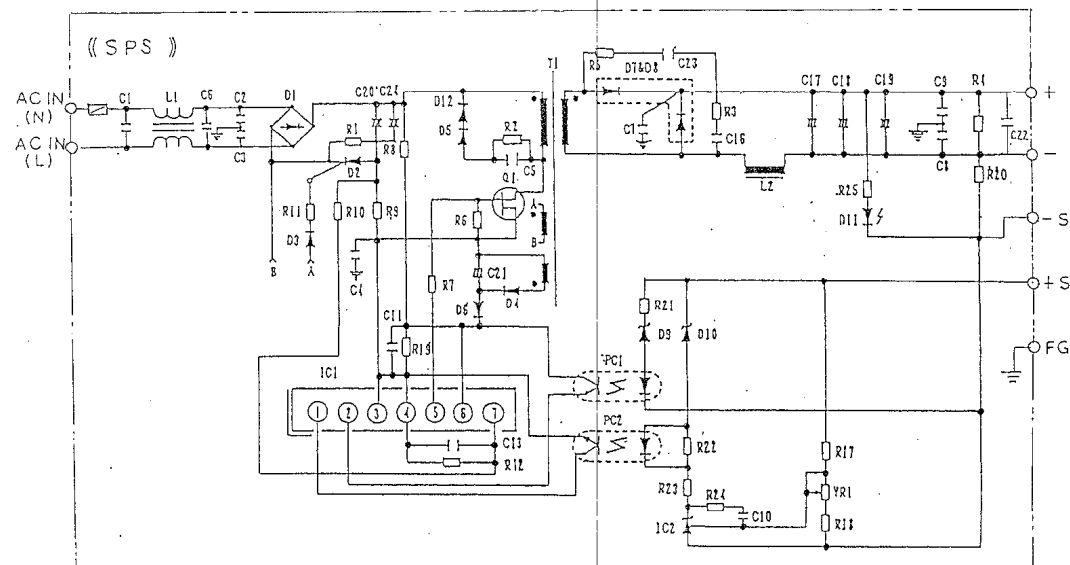
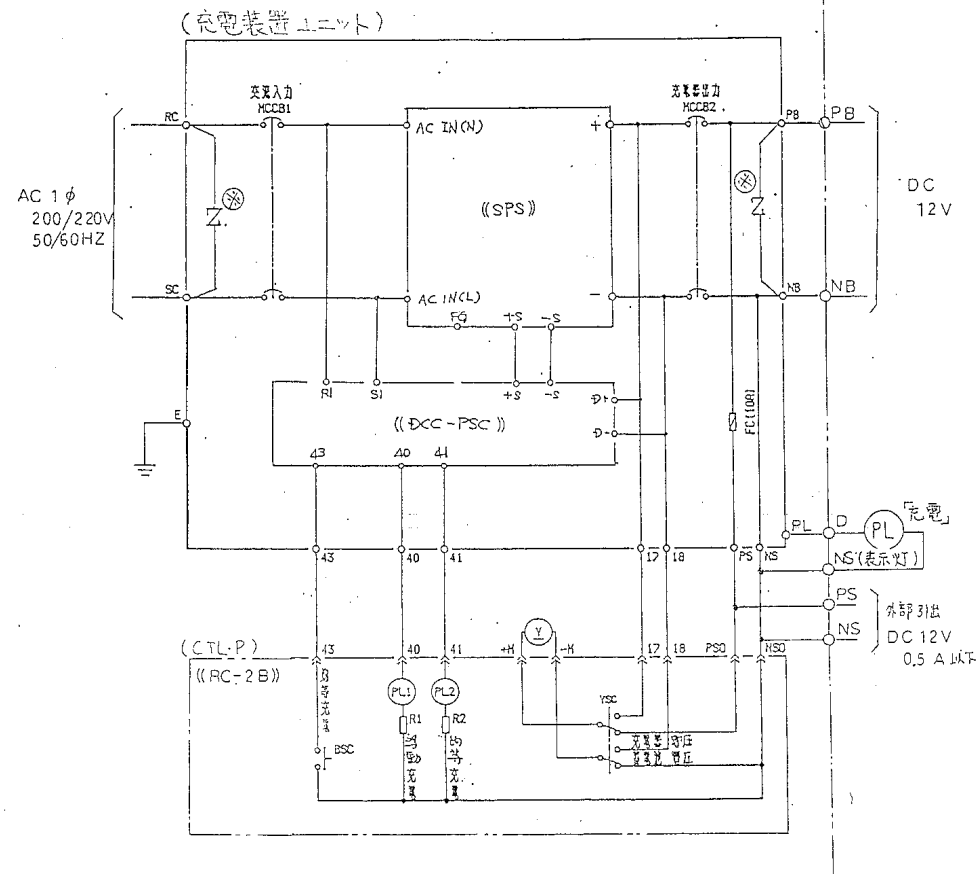
器具名称	器具番号	形式	仕様	員数	メーカー
補助リレー	6 Y 1	G 2 V N - 2 3 4 P	DC 5 V	1	立石電機
〃	6 Y 2	〃 - 〃	〃	1	〃
〃	6 Y 3	〃 - 〃	〃	1	〃
〃	8 8 C	〃 - 〃	〃	1	〃
〃	8 8 Y	G 2 V N - 2 3 4 P	DC 5 V	1	〃
〃	1 2 Y	G 2 V N - 2 3 4 P	DC 1 2 V	1	〃
〃	1 4 Y	〃 - 〃	〃	1	〃
〃	2 6 Y 1	〃 - 〃	〃	1	〃
〃	2 6 Y 2	〃 - 〃	〃	1	〃
〃	2 7 Y 1	〃 - 〃	〃	1	〃
〃	2 7 Y 2	〃 - 〃	〃	1	〃
〃	5 E Y	〃 - 〃	〃	1	〃
〃	5 Y 1	〃 - 〃	〃	1	〃
〃	5 Y 2	〃 - 〃	〃	1	〃
〃	6 2 Y	〃 - 〃	〃	1	〃
〃	6 3 Y 1	〃 - 〃	〃	1	〃
〃	6 3 Y 2	〃 - 〃	〃	1	〃
〃	8 3 Y 1	〃 - 〃	〃	1	〃
〃	8 3 Y 2	〃 - 〃	〃	1	〃
〃	8 4 Y	〃 - 〃	〃	1	〃
〃	4 8 Y	〃 - 〃	〃	1	〃
〃	5 9 Y	〃 - 〃	〃	1	〃
〃	6 9 Y	〃 - 〃	〃	1	〃
〃	A 1 Y	〃 - 〃	〃	1	〃
〃	A 2 Y	〃 - 〃	〃	1	〃
〃	5 1 Y	〃 - 〃	〃	1	〃
補助リレー	3 0 Y	G 2 V N - 2 3 4 P	DC 1 2 V	1	立石電機
補助リレー	5 3 Y	G 2 R - 2 1 4 P - V	DC 1 2 V	1	立石電機
〃	5 Y	〃 - 〃 - 〃	〃	1	〃
〃	8 3 Y	〃 - 〃 - 〃	〃	1	〃
〃	8 4 Y	〃 - 〃 - 〃	〃	1	〃
〃	8 6 Y 1	〃 - 〃 - 〃	〃	1	〃
〃	8 6 Y 2	〃 - 〃 - 〃	〃	1	〃
〃	8 8 C 1	〃 - 〃 - 〃	〃	1	〃
補助リレー	8 8 P 2	G 2 R - 2 1 4 P - V	DC 1 2 V	1	立石電機

DWN.	小野寺 古跡	94.04.15	PROJECTION	TITLE <div style="text-align: center;"> 部品定格表 (DE-18C) </div>
CHKD.	古跡	94.04.15	 SCALE 1:1	
APPD.	石垣	94.04.15	. . 94.04.15	
Hitachi, Ltd. Tokyo Japan			HITACHI WORKS DWG. NO. <div style="text-align: center; font-size: 1.2em;">310S867-881</div>	
			REV.	0

SYM.	REVISIONS	DATE	REVD.	CHKD.	APPD.	RE. DWG.	NTR.	RE. MF.	RE. O. D.



OWN	藤田	92.6.3	PROJECTION		TITLE	
CAD	古跡	.			機関回路図 <hr/> (寒冷地仕様)	
APPD	里田	.				
Hitachi, Ltd.			HITACHI WORKS DWG. NO.			REV.
Tokyo Japan			310S853-304			



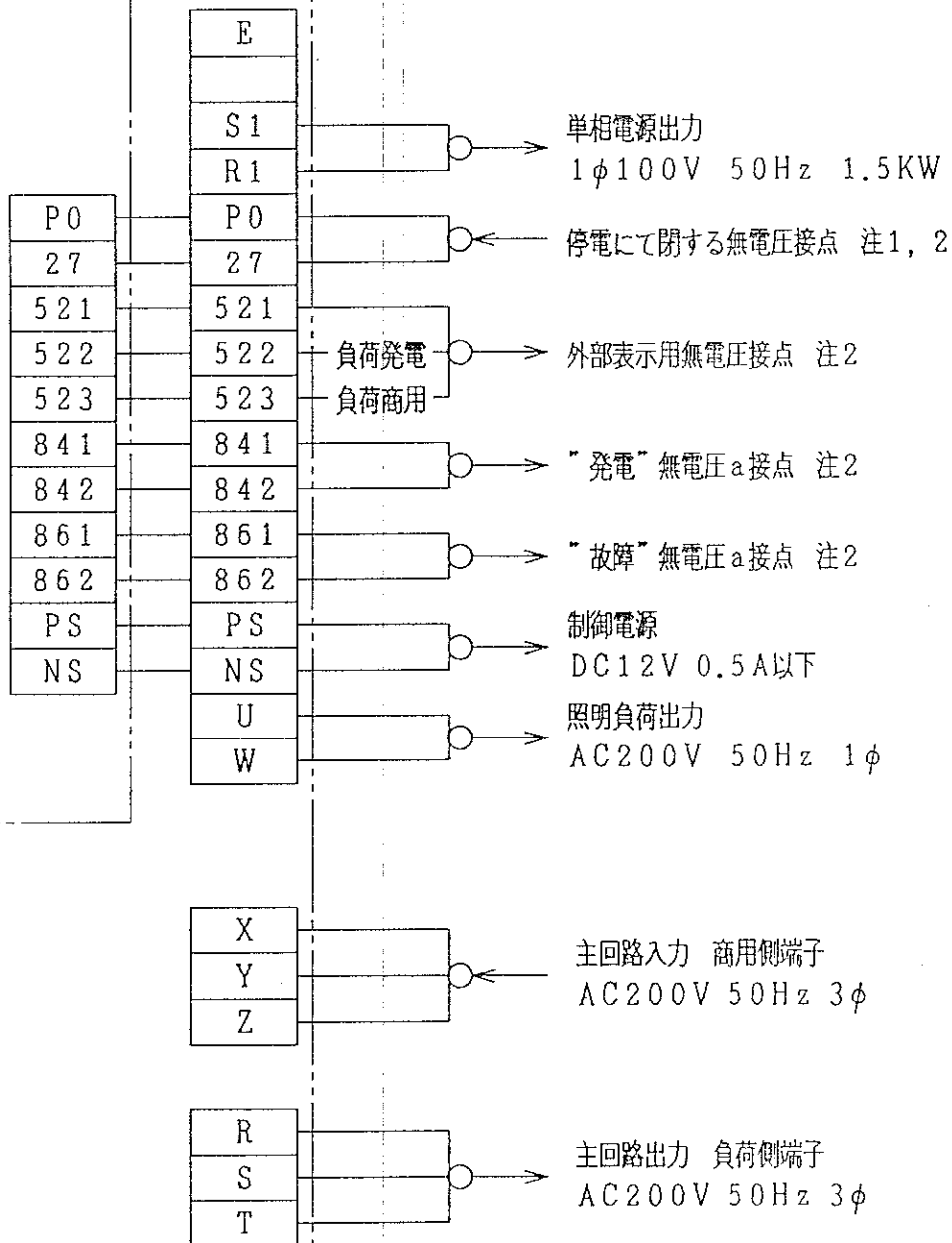
SYM.	REVISIONS	DATE	REV.D.	CHK.D.	APP.D.	RE. DWG.	MTR.	RE. MF.	RE. O.D.

Ⓜ AU0101 (サ-ジキラー)

DWN	藤田 22.6.8	PROJECTION	TITLE
CHKD	古田	SCALE	REGD.
APPD	野田		
Hitachi, Ltd. Tokyo Japan			HITACHI WORKS DWG. NO. 310S853-306
			REV.

ディーゼル発電機セット

自動始動発電機盤



注1： 停電（P0，27）は外部信号にて起動する場合に使用します。
 その時は、盤内リレー（27R）は取り外して下さい。

注2： 接点容量：DC24V，1A以内

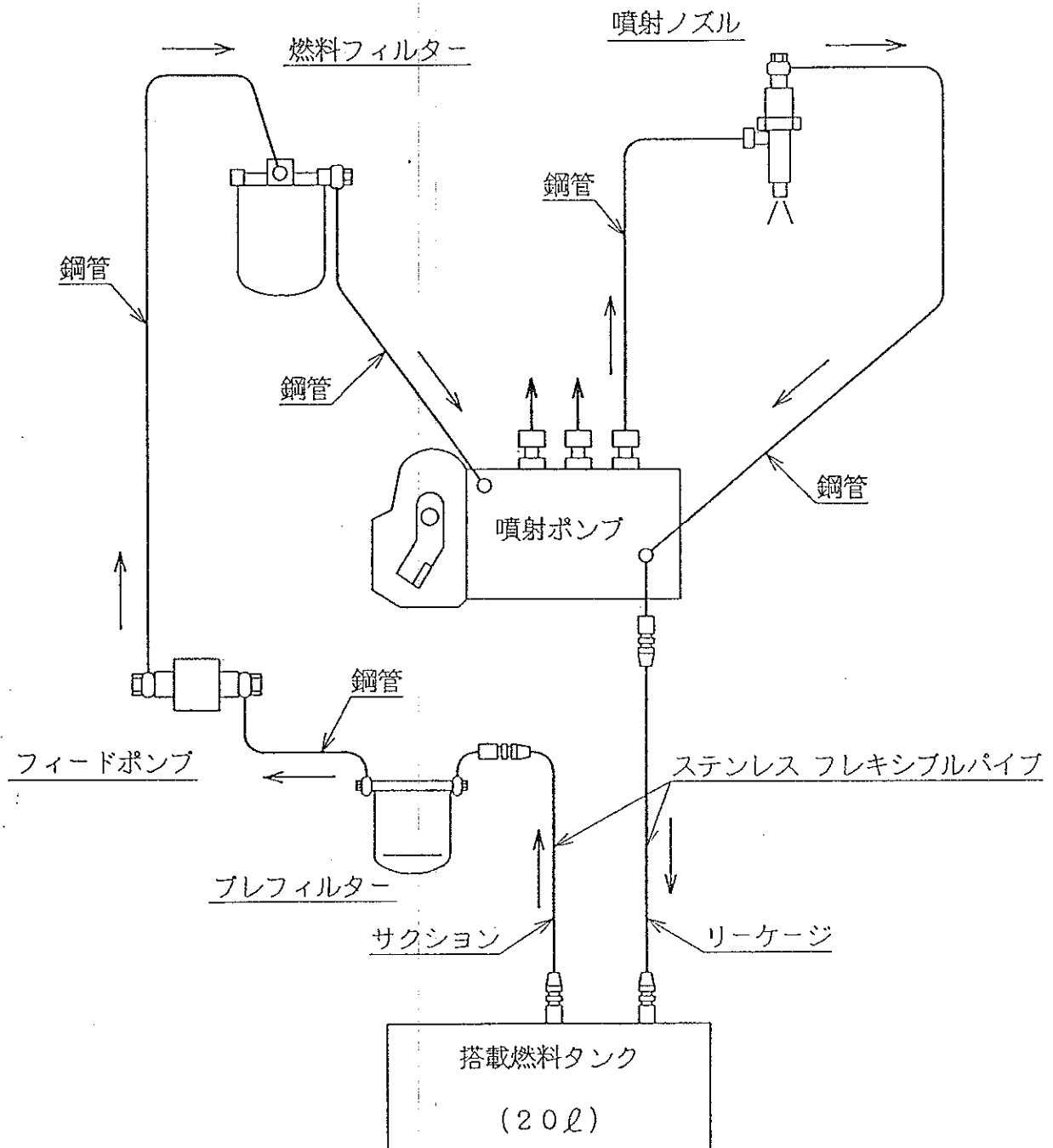
M4-D1815

REGD.	DWG.	小野寺 畑谷	94-10-25	TITLE	Hitachi, Ltd.	HITACHI WORKS DWG. NO.	REV.
	CHKD.	畑谷	94-10-25	総合接続図	Tokyo Japan	310T866-425	①
	APPD.	石垣	94-10-25	(DE-18C)			

S(A)H(G)

292-8881018

SYM.	REVISIONS	DATE	REVD.	CHKD.	APPD.	RE. DWG.	MTR.	RE. MF.	RE. O. D.



使用燃料は軽油に限る。

M4-D1584



DWN.	藤田	87,08,10
CHKQ.	畑谷	87,08,10
APPD.	三島	87,08,10

TITLE
燃料系統図
DE-18C

Hitachi, Ltd.
Tokyo Japan


HITACHI WORKS DWG. NO.	REV.
310T833-252	0

S (A) H G

日立ディーゼル発電機バッテリー(HS-E形)用トシテ
下記ノ付属品ヲ納入致シマス。

NO	品 名	摘 要	数 量
1	吸入比重計	1.000～1.300	1 個
2	棒状温度計	-10～50℃	1 個
3	硫酸取瓶	合成樹脂製 2l	1 個
4	ロート	合成樹脂製	1 個
5	注液スポイト	180cc	1 個
6	触媒栓	運転用バッテリーキャップ (輸送用キャップと交換)	6 個
7	防錆油	50g	1 個
8	付属品収納箱	NO1～7 収納用	1 個

上記 No 6 [触媒栓]ハ現地搬入後輸送用キャップ
(現在取付テイルキャップ)ト交換シテ下サイ。

	製図	藤田 86.04.18	バッテリー付属品 リスト	日立製作所 日立工場	IOT826-578	訂正
	審査	岡田小林				