

工事名	令和8年度 債上水第2号 嘉瀬地区 配水管布設1区工事（ゼ口市債）		
図面 種別	案 内 図		
縮 尺	1:10,000		
図面 番 号	NO. 1 / 5	月 日	

五所川原市上下水道部水道課

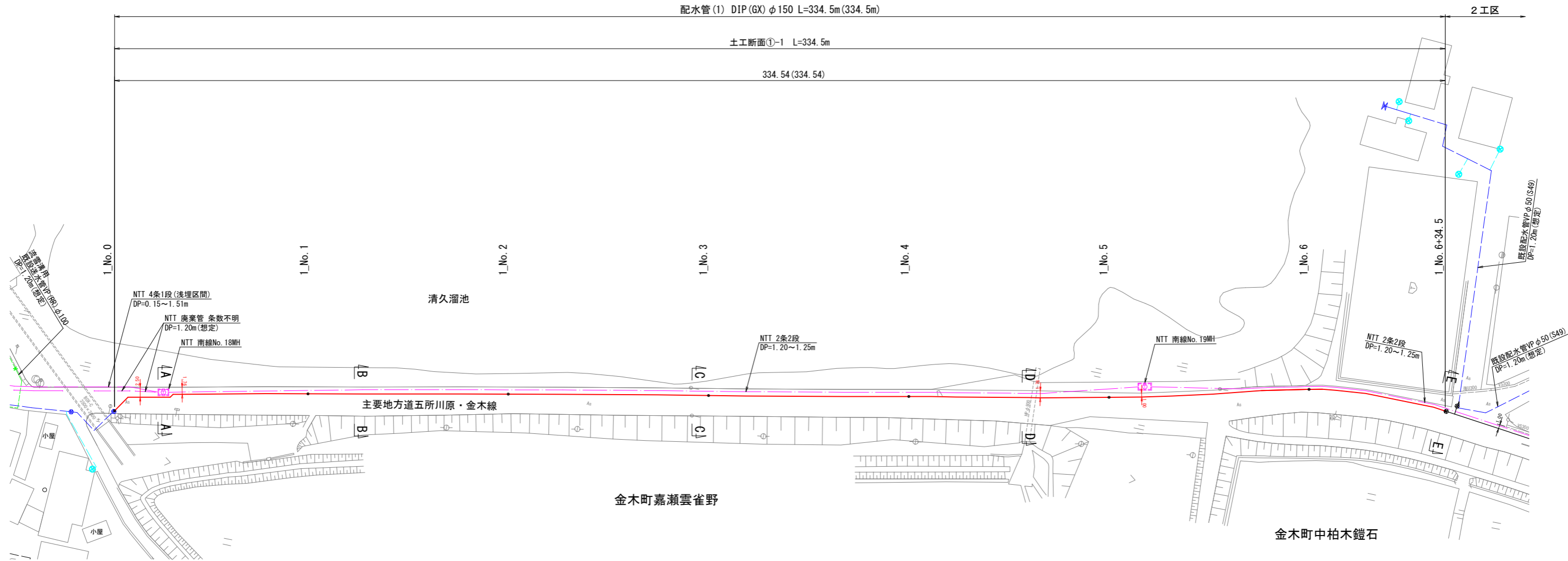
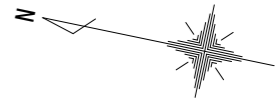
案 内 図 S=1:10,000



工事名	令和8年度 債上水第2号 嘉瀬地区 配水管布設1工区工事（せり市債）		
図 面 種 別	平 面 図		
縮 尺	1:500		
図 面 番 号	No. 2 / 5	月 日	

五所川原市上下水道部水道課

平 面 図 S=1:500



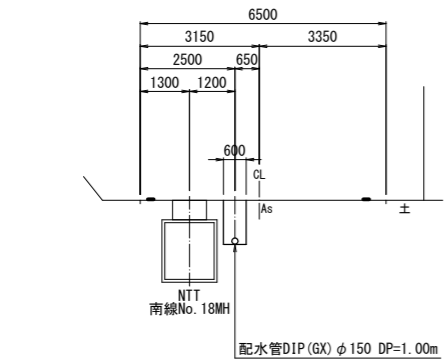
工事名	令和8年度 債上水第2号 嘉瀬地区 配水管布設1工区工事（ゼロ市債）		
図面 種別	横断図		
縮尺	1:100		
図面 番号	NO. 3 / 5	月 日	

五所川原市上下水道部水道課

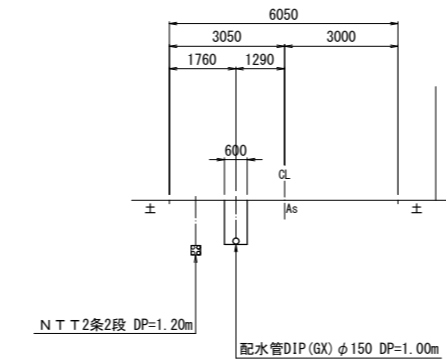
横断図

S=1:100

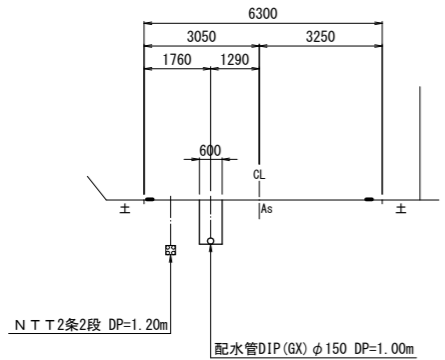
A-A断面



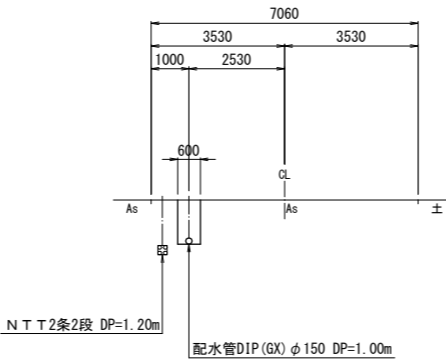
D-D断面



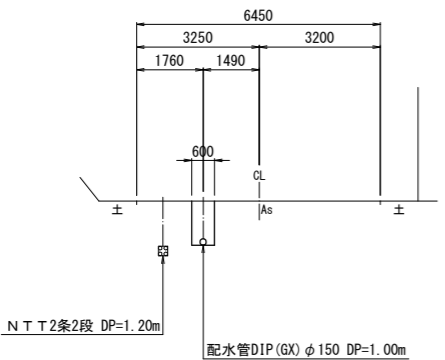
B-B断面



E-E断面



C-C断面



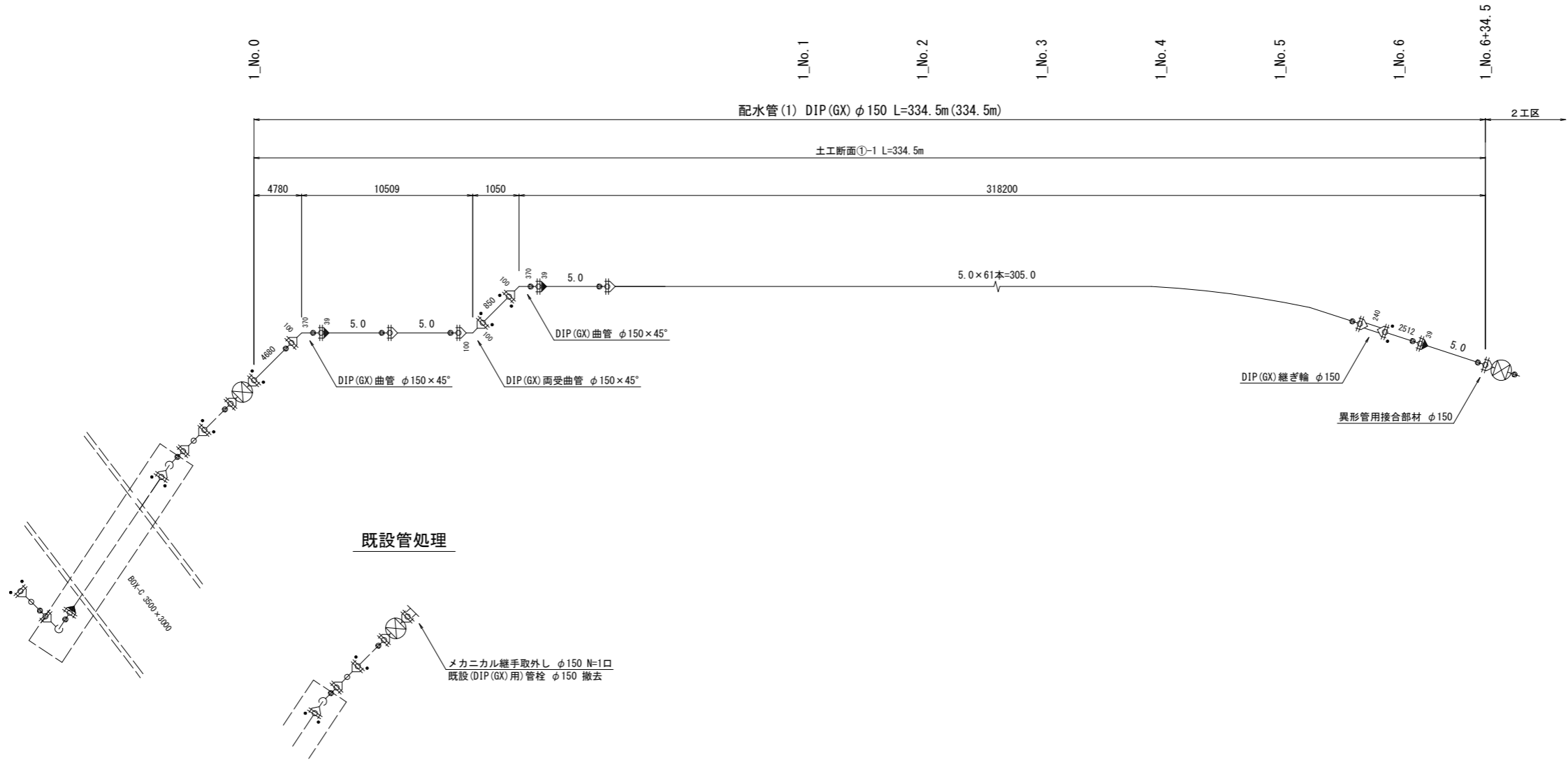
工事名	令和8年度 債上水第2号 嘉瀬地区 配水管布設1工区工事（ゼロ市債）		
図面種別	管 割 図		
縮 尺	FREE		
図面番号	NO. 4 / 5	月 日	

五所川原市上下水道部水道課

管 割 図 S=Free

凡 例

G-Link	
押輪	
ライナ	
GX形挿口	



工事名	令和8年度 債上水第2号 嘉瀬地区 配水管布設1工区工事（ゼロ市債）		
図面 種別	土工標準図・復旧標準図		
縮尺	Free		
図面 番号	NO. 5 / 5	月 日	

五所川原市上下水道部水道課

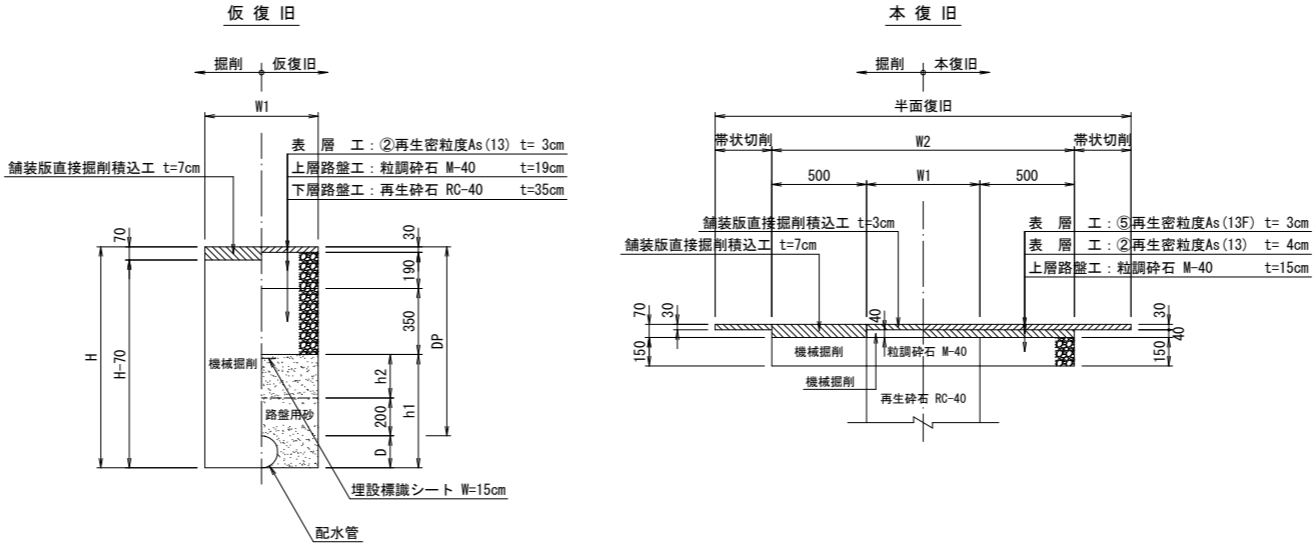
土工標準図・復旧標準図

S=Free

※掘削時、舗装構成が異なる場合は、監督員と協議の上、現地舗装構成に合わせる。
※本復旧範囲は、舗装本復旧図に示す範囲とする。

県道車道

県道36号五所川原金木線



(単位 : mm)										
番号	管種	口径	D	DP	H	H-70	h1	h2	W1	W2
①-1	DIP (GX)	φ 150	170	1000	1170	1100	600	230	600	1600

※埋設標識シート W=15cmは、管種によって使い分けをすること。
管種 PP, VP・・・ポリエチレン製アルミ箔入り 2倍折込
管種 DIP・・・ポリエチレン製 2倍折込