

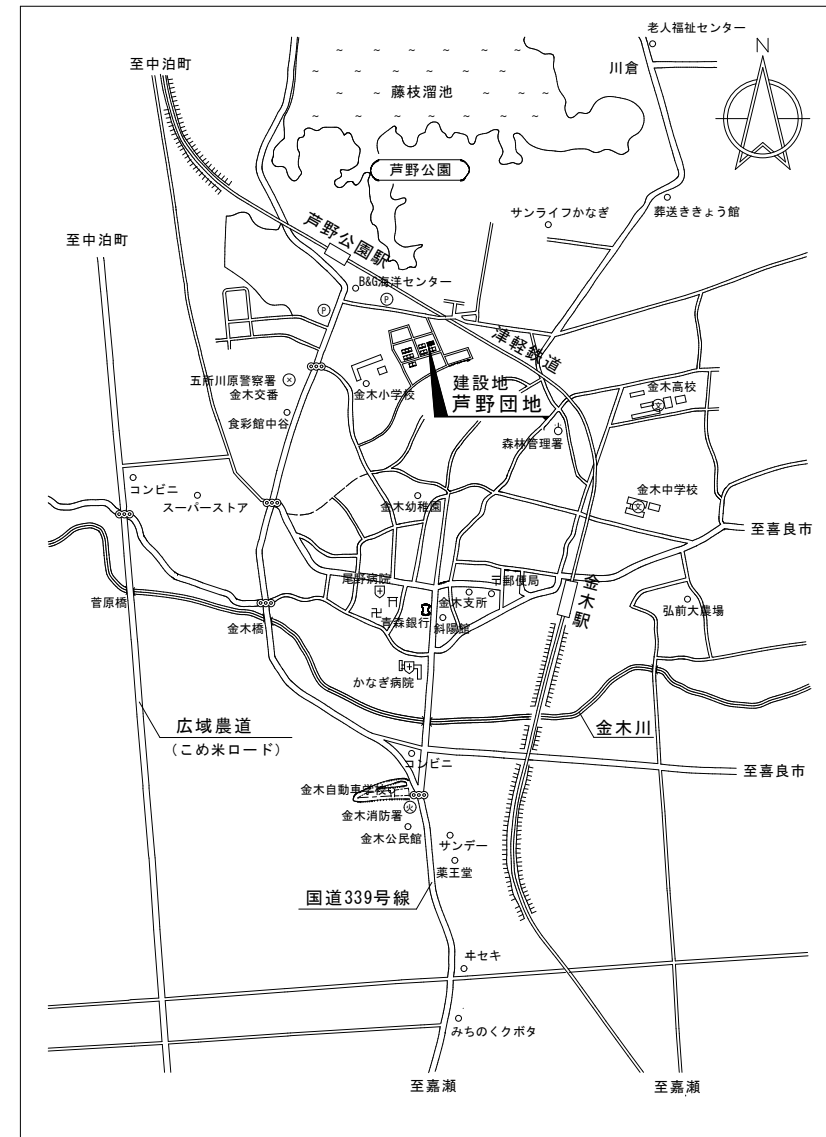
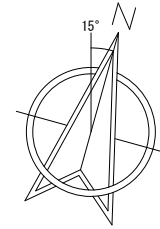
芦野団地市営住宅 (No. 9号棟) 建替建設 (機械設備) 工事

設 計 図

図 面 リ ス ト			
M-00	表紙・図面リスト	M-08	送油・ガス設備平面図・詳細図
M-01	機械設備工事 特記仕様書 1	M-09	換気設備平面図
M-02	機械設備工事 特記仕様書 2	M-10	浄化槽設備詳細図 (参考)
M-03	工事区分表		
M-04	全体配置図・案内図		
M-05	機器・器具表・保温仕様表・ガス配管塗装仕様表		
M-06	屋外給排水衛生設備平面図・布設断面図		
M-07	屋内給排水衛生設備平面図・詳細図		

備考欄	〒037-0044 青森県五所川原市字元町47-6 K&N 建築デザイン事務所 TEL 0173 (34) 4505 FAX 0173 (34) 4343	管 理 建 築 士 一級建築士事務所 事務所登録番号 第564号 一級建築士 登録番号 123056号 今 信次	承認	設計	担当	縮 尺	工事名称	芦野団地市営住宅 (No. 9号棟) 建替建設 (機械設備) 工事	No. M-00
							図面名称		
							設計年月日		
						2025.3		表紙・図面リスト	

工 事 区 分 表（他工事との取合い等）										区分は○印を適用する。										A：建築工事　E：電気設備工事　M：機械設備工事　EV：エレベーター設備工事										※複数箇所にも○印がある場合は、それぞれ必要とする工事で実施する。																																																																																																																																																																																																																																																																																																																																																																																																																																																																																																																																																																																																																																																																																																																																																																																																																																																																																																																																																																																																																																																																																																																																																																																																																																																																																																																																							
項 目					A	E	M	EV		備 考	項 目					A	E	M	EV		備 考	項 目					A	E	M	EV		備 考																																																																																																																																																																																																																																																																																																																																																																																																																																																																																																																																																																																																																																																																																																																																																																																																																																																																																																																																																																																																																																																																																																																																																																																																																																																																																																																																					
軀 体 関 係											4. 昇降機関連（続き）												9. フリーアクセスフロア																																																																																																																																																																																																																																																																																																																																																																																																																																																																																																																																																																																																																																																																																																																																																																																																																																																																																																																																																																																																																																																																																																																																																																																																																																																																																																																																														



備考欄	〒037-0044 青森県五所川原市字元町47-6	管 理 建 築 士	承 認	設 計	担 当	縮 尺	工事名称 芦野団地市営住宅(No.9号棟)建替建設(機械設備)工事	NO. M-04
	KON 建築デザイン事務所	一級建築士事務所 事務所登録番号 第564号				A2=1/500		
	TEL 0173 (34) 4505 FAX 0173 (34) 4343	一級建築士 登録番号123056号 今 信次				設計年月日		
						2025.3		

機器・器具表

衛生器具表

名 称	仕 様 ・ 規 格 ・ 型 式 (参考品番)	数 量	室 名	備 考
洋風大便器	タンク式床置床排水節水Ⅱ形大便器・暖房便座 BC-Z30S-KJ/BW1, DT-Z380-KJ/BW1, CF-18ALJ/BW1	2	W C	手洗付
L型棚手すり	棚付2連紙巻器、ワンハンドカット NKF-3WU2/LP	2	W C	
シングルレバー混合栓	吐水口長さ170mm、寒冷地仕様 SF-WL435SYN (170)	2	L D K	
洗濯機用2ハンドル混合栓	緊急止水付、寒冷地仕様 SF-WL63KQAN	2	洗面脱衣室	洗濯機用アダプター(A-1897) 共

換氣機器表

記 号	名 称	仕 様 ・ 規 格 ・ 型 式 (参考品番)	数 量	室 名	備 考
HEU-1	全熱交換器	壁掛形(寒冷地仕様) 有効換気量：27.5m3/h, 1φ100V-16.0W VL-12JV3-D	2	L D K	SW(P-11SWL2)は電気設備工事に支給 給排気パイプ(P-30P2-S)共
HEU-2	全熱交換器	壁掛形(寒冷地仕様) 有効換気量：19.0m3/h, 1φ100V-8.5W VL-08JV3-D	2	特 定 寝 室	SW(P-11SWL2)は電気設備工事に支給 給排気パイプ(P-30P2-S)共
FE-1	換気扇	天井埋込形(低騒音形) 能力：100φ×65m3/h×35Pa, 1φ100V-7.2W VD-10ZC14-C	2	W C	
VC-1	壁掛1パイプ取付 タイプ専用フード	100φ、丸形SUS製、防虫網(10M) P-50CVSQ6	4	HEU-1, HEU-2用	指定色焼付塗装
VC-2	深形スクエア フード	150φ、SUS製、ギャリ・防虫網(給気10M, 排気5M) AT-150HWS	4	レンジフードファン用	指定色焼付塗装 レンジフードファン本体は建築工事
VC-3	深形スクエア フード	100φ、SUS製、ギャリ・防虫網(5M) AT-100HWS	4	FE-1用 UB親子換気扇用	指定色焼付塗装 UB換気扇本体は建築工事

給湯機器表

記 号	名 称	仕 様 ・ 規 格 ・ 型 式 (参考品番)	数 量	室 名	備 考
WHO-1	石油給湯器	型 式 : FF式壁掛型 (給湯専用) 給湯能力 : 46.5kW、灯油消費量 : 5.3L/H 電 力 : 1φ100V-120W (点火時140W) UIB-AG472 (FFW) 直出し給排気筒セット (QU8-2SM) 及び付属品一式	2	洗面脱衣室	

送油機器表

記 号	名 称	仕 様 ・ 規 格 ・ 型 式 (参考品番)	数 量	室 名	備 考
OT-1	オイルタンク	型 式 : ホーム型 (溶融亜鉛メッキ鋼板) 容 量 : 灯油 198 L サ イ ズ : 1,120 L × 331 D × 1,563 H 搬入重量 : 41kg KS3-200SJ 付属品一式	2	屋 外	
	防 油 堤	材 質 : アルミニウム合金 (A5052P) 容 量 : 250 L AL-250G 付属品一式	2		あと施工アンカー仕様 接着アンカー (溶融亜鉛メッキ仕上げ) M12 深さ100mm以上 × 4本 (2組/基)


保温仕様表

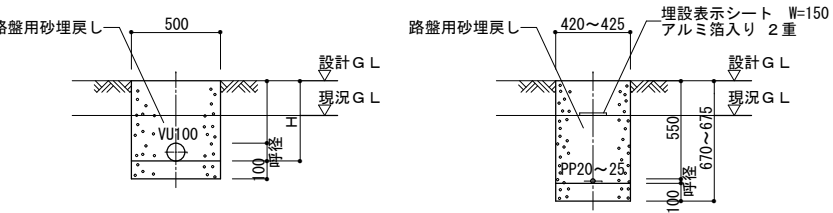
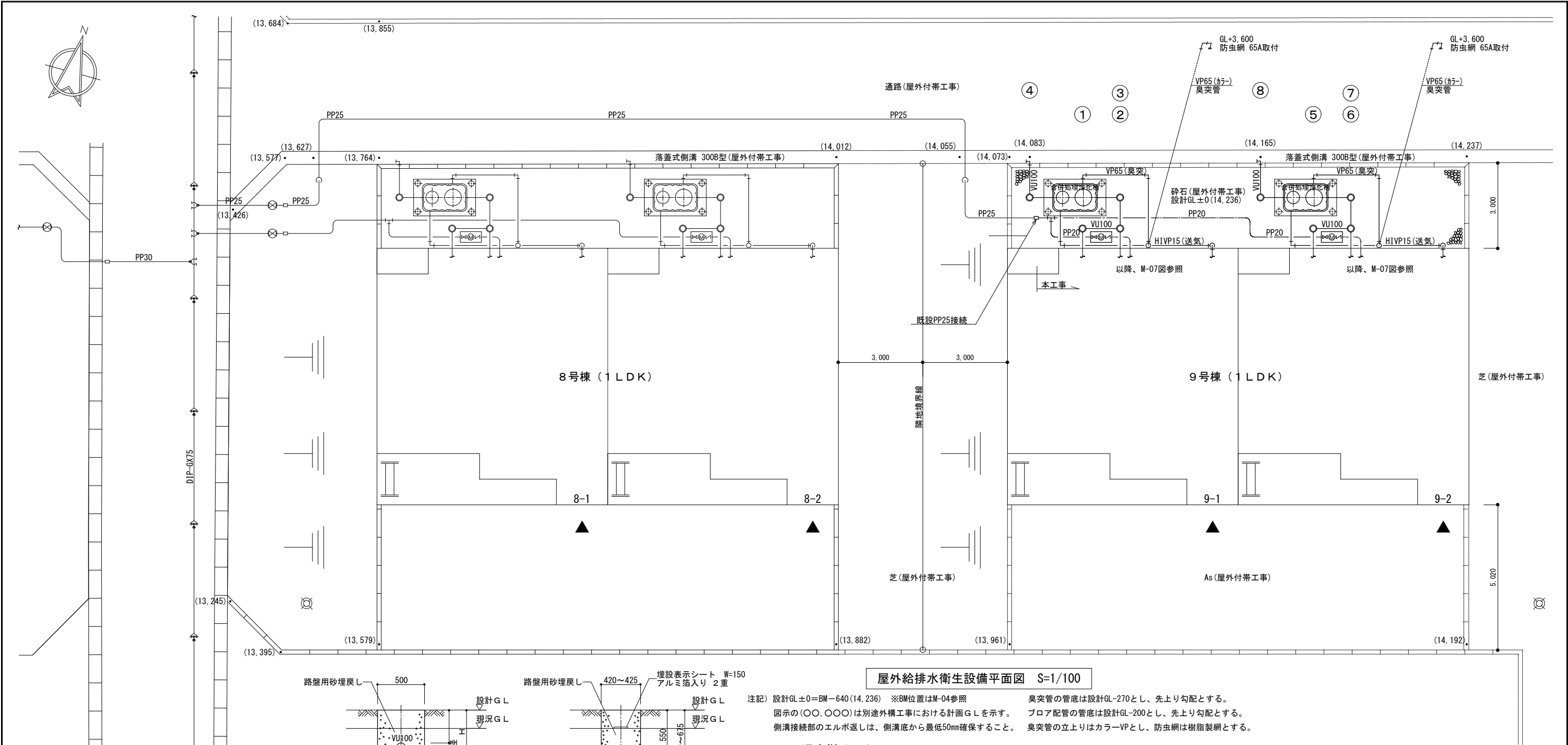
給水管	屋内隠蔽：C・(ハ)・Ⅶ アルミガラスクロス化粧(P)保温筒t=20+アルミガラスクロス粘着テープ
	床下：d・(ハ)・Ⅶ (P)保温筒t=20+粘着テープ+ポリエチレンフィルム+着色アルミガラスクロス
	屋内露出：a2・(ハ)・Ⅶ (P)保温筒t=20+粘着テープ+合成樹脂カパー2
給湯管	屋内隠蔽：C・(イ)・Ⅰ アルミガラスクロス化粧(R)保温筒t=20+アルミガラスクロス粘着テープ
	床下：d・(イ)・Ⅰ (R)保温筒t=20+鉄線+ポリエチレンフィルム+着色アルミガラスクロス
	屋内露出：a2・(イ)・Ⅰ (R)保温筒t=20+鉄線+合成樹脂カパー2
一般換気ダクト	屋内隠蔽：N・(イ)・XI アルミガラスクロス化粧(R)保温帯t=25+アルミガラスクロス粘着テープ
レンジフード用排気ダクト	屋内隠蔽：h・(イ)・IX (R)保温帯t=50+鉄線+アルミガラスクロス+亀甲金物

※ (P) ポリスチレンフォーム (R) ロックウール

ガス配管(屋外露出)塗装仕様表

塗料の種別	下塗り	中塗り	上塗り
一液形変性エポキシ樹脂錆止めペイント(下塗り)	1	1	1
合成樹脂調合ペイント(中・上塗り)			

備考欄	〒037-0044 青森県五所川原市字元町47-6	管 理 建 築 士	承 認	設 計	担 当	縮 尺	工事名称	芦野団地市営住宅(No.9号棟)建替建設(機械設備)工事	N O . M-05
	 建築デザイン事務所 TEL 0173 (34) 4505 FAX 0173 (34) 4343	一級建築士事務所 事務所登録番号 第564号				設計年月日	図面名称	機器・器具表 ・ 保温仕様表 ・ ガス配管塗装仕様表	
		一級建築士 登録番号123056号 今 信次				2025.3			



屋外給排水衛生設備平面図 S=1/100

注記) 設計GL±0=BM-640 (14, 236) ※BM位置はM-04参照
図示の(○, ○○)は別途外構工事における計画GLを示す。
側溝接続部のエルボ返しは、側溝底から最低50mm確保すること。

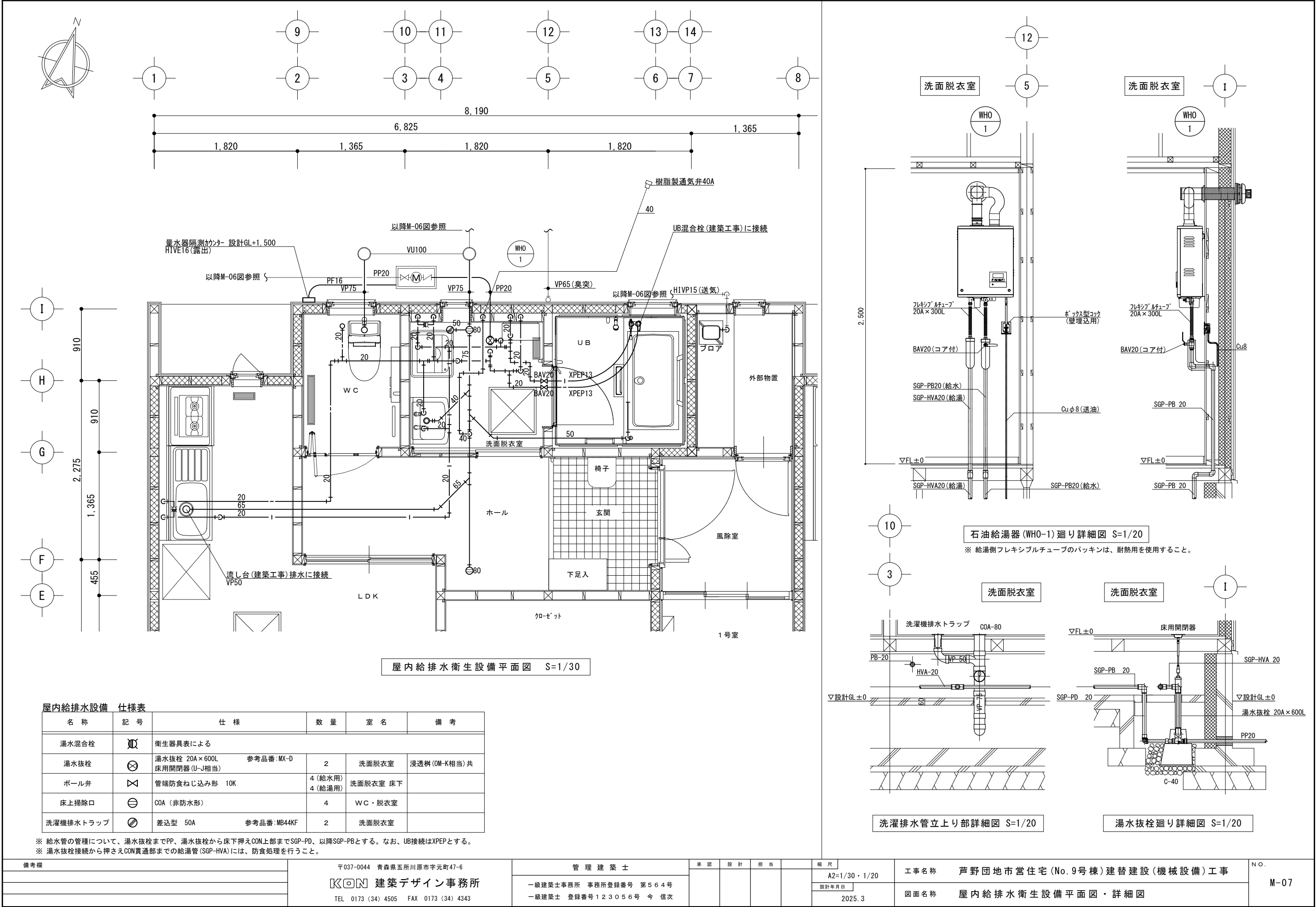
臭突管の管底は設計GL-270とし、先上り勾配とする。
フロア配管の管底は設計GL-200とし、先上り勾配とする。
臭突管の立上りはカラーVPとし、防虫網は樹脂製網とする。

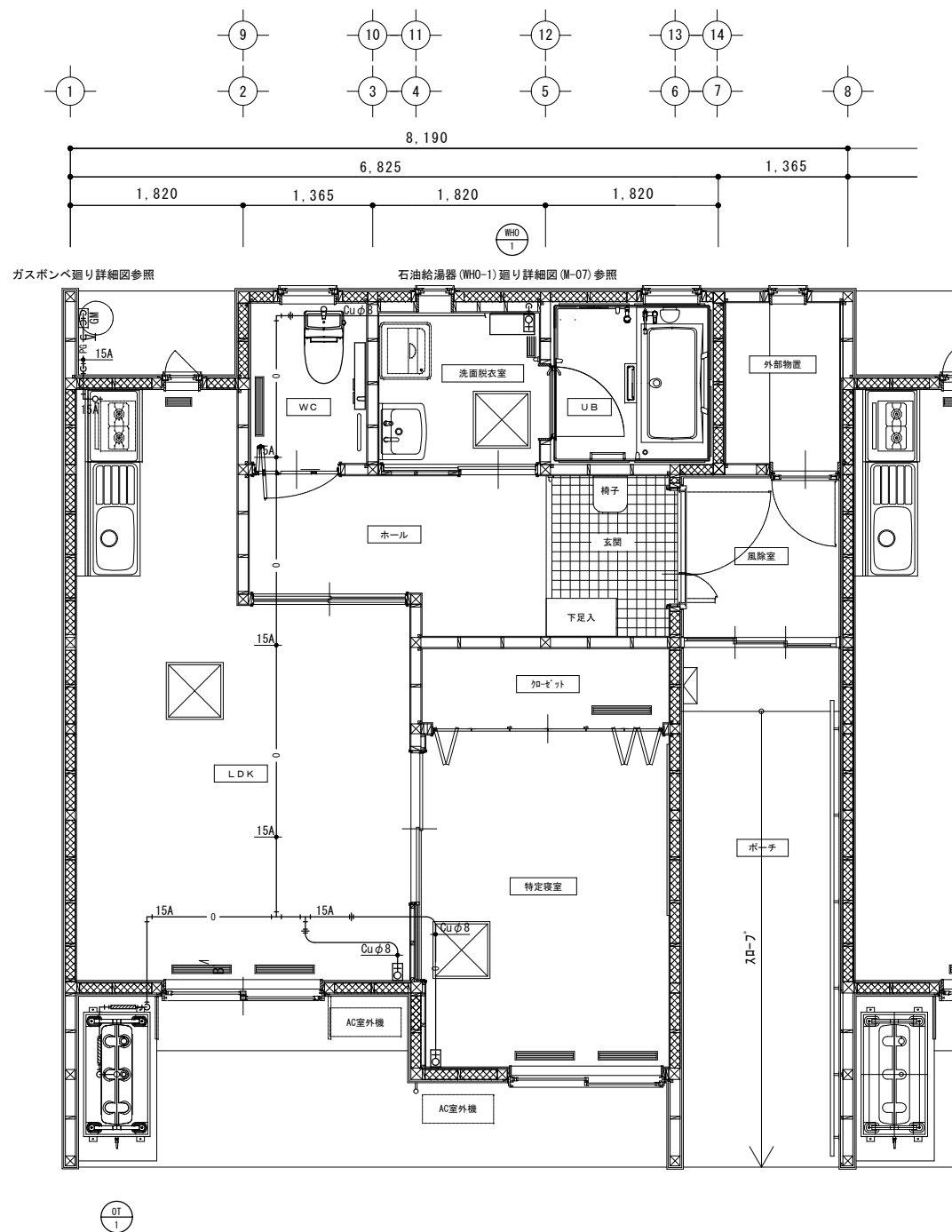
汚水樹リスト

	樹番号	規 格	管底高	計画 G L	樹深さ	勾配	樹 蓋
1 号室	①	100-150-90° L	13, 936	±0 (14, 236)	300	2. 00%	樹脂製メスライト蓋 チェーン付
	②	100-150-90° Y	13, 909	±0 (14, 236)	327	2. 00%	樹脂製メスライト蓋 チェーン付
	③	100-150-90° L	13, 887	±0 (14, 236)	349	2. 00%	樹脂製メスライト蓋 チェーン付
	合併処理浄化槽 流入		13, 871	±0 (14, 236)	365		浄化槽天端は設計GL+30とする
	合併処理浄化槽 流出		13, 871	±0 (14, 236)	365	2. 00%	浄化槽天端は設計GL+30とする
	④	100-150-90° L	13, 855	±0 (14, 236)	381	2. 00%	樹脂製メスライト蓋 チェーン付
	落蓋式側溝 300B型に放流 H=495 (13, 588)		13, 830	-153 (14, 083)	250		
2 号室	⑤	100-150-90° L	13, 936	±0 (14, 236)	300	2. 00%	樹脂製メスライト蓋 チェーン付
	⑥	100-150-90° Y	13, 909	±0 (14, 236)	327	2. 00%	樹脂製メスライト蓋 チェーン付
	⑦	100-150-90° L	13, 887	±0 (14, 236)	349	2. 00%	樹脂製メスライト蓋 チェーン付
	合併処理浄化槽 流入		13, 871	±0 (14, 236)	365		浄化槽天端は設計GL+30とする
	合併処理浄化槽 流出		13, 871	±0 (14, 236)	365	2. 00%	浄化槽天端は設計GL+30とする
	⑧	100-150-90° L	13, 855	±0 (14, 236)	381	2. 00%	樹脂製メスライト蓋 チェーン付
	落蓋式側溝 300B型に放流 H=495 (13, 670)		13, 830	-71 (14, 165)	335		


屋外給排水設備 仕様表


名 称	記 号	仕 様	数 量	備 考
インバート樹	◎	塩ビ製小口径インバート樹	8	汚水樹リスト参照
量水器	Ⓜ	13mm 貸与品	2	量水器ボックス(本工事) 設計GL+30 参考品番:MB-25RH
止水栓	⊗	ボール止水栓 13mm	2	
逆止弁	∨	自重力逆止弁 13mm	2	





送油設備 仕様表

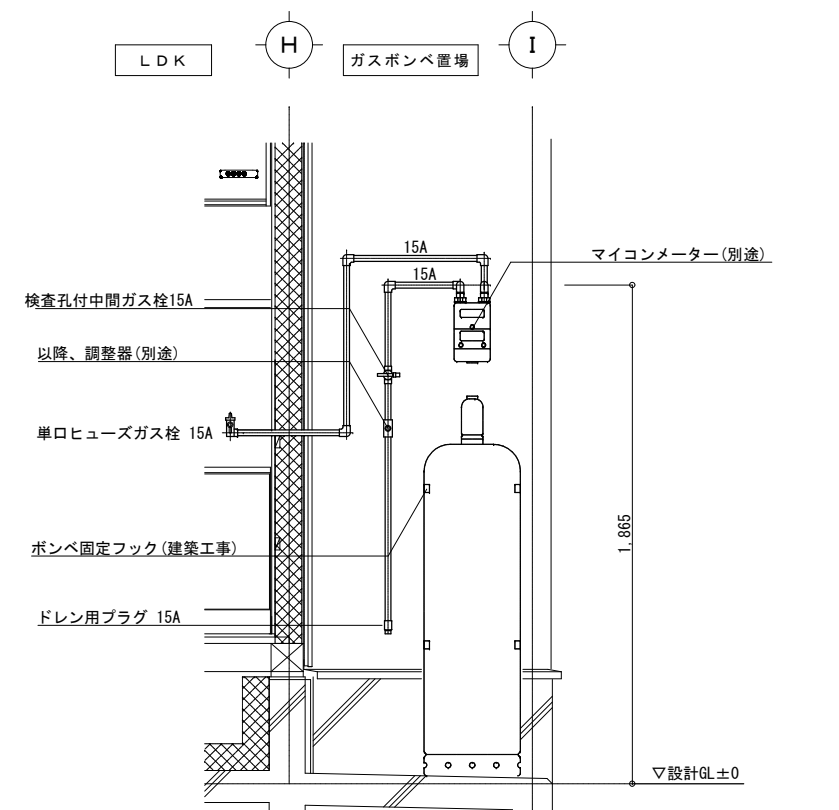
灯油用ボックス型コック		数 量	室 名
	壁埋込用コック Cuφ8	2	洗面脱衣室
	床用コック Cuφ8	4	L D K 特定障害室

絶 縁 継 手		数 量	取 付 箇 所
	絶縁ユニオン (鋼管15A×鋼管φ8接合)	6	床 下

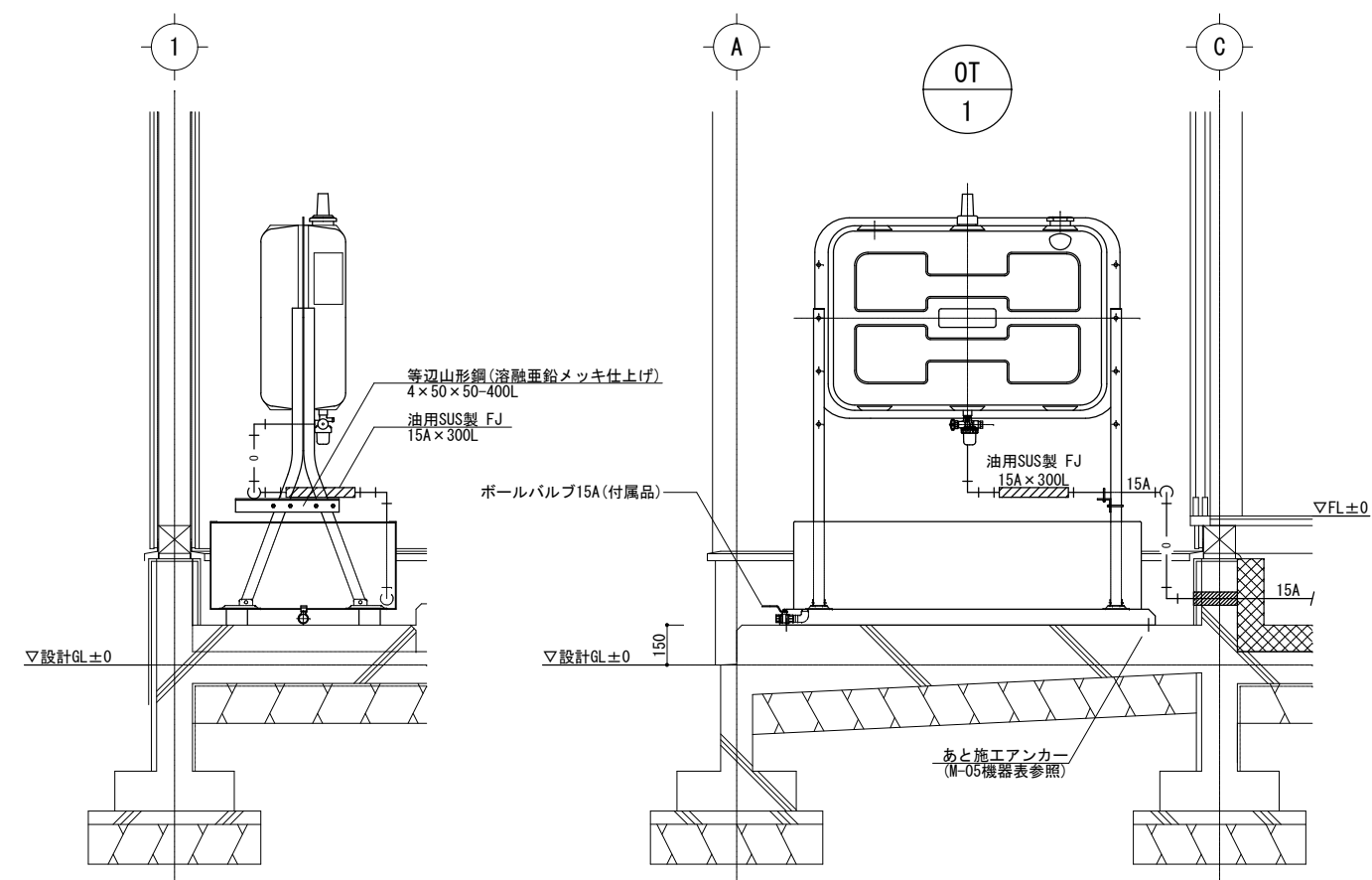
※「標準図」施工3 異種管の接合要領(4)(イ)による。

ガス設備 仕様表

ガ ス 栓		数 量	室 名
+	単口ヒューズガス栓 15A	2	L D K
	検査孔付ねじガス栓 15A	2	屋 外



ガスボンベ廻り詳細図 S=1/20



オイルタンク (OT-1) 廻り詳細図 S=1/20

※あと施工アンカーについて、アルミ製防油堤との接触部は、絶縁スリーブ及び絶縁ワッシャーにて絶縁すること。

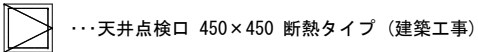
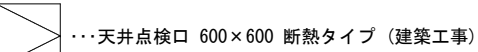
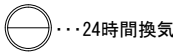


名 称	記 号	仕 様	数 量 (個／戸)	室 名	備 考
換 気 扇		換気機器表による			
換気フード		換気機器表による			
全熱交換器		換気機器表による			

UB親子換気扇（建築工事）	数 量 （台／戸）	室 名	備 考
天井埋込型（低騒音形） 能 力：100φ×85m3/h×45Pa 1φ100V-13.0W 参考品番：FY-240PS8 付 属 品：副吸込みグリル FY-GKP04	1	UB （副吸込みグリル） 洗面脱衣室	UB付属品

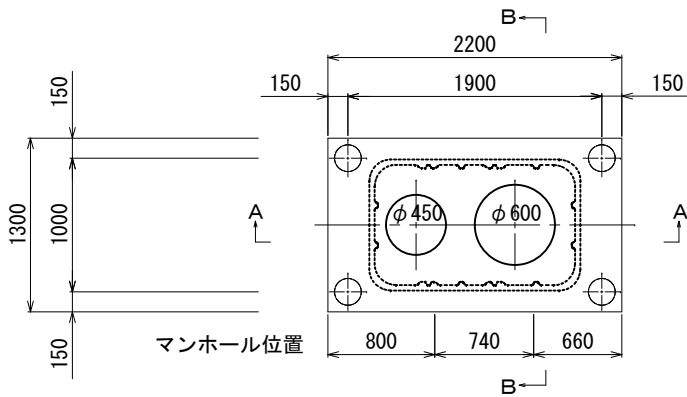
●特記事項

- ※ レンジフードファン(建築工事)のダクト配管は、本工事とする。
- ※ UB親子換気扇(建築工事)のダクト配管及び副吸込グリル取付は、本工事とする。
- ※ FE-1の接続は保温付フレキシブルダクト(耐湿用・500L)とする。

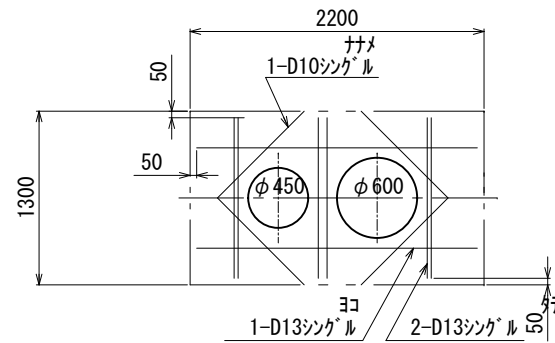


換気設備平面図 S=1/50

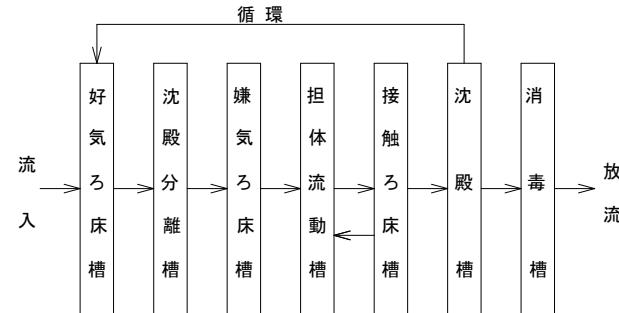
備考欄	〒037-0044 青森県五所川原市字元町47-6	管 理 建 築 士	承認	設計	担当		縮 尺	工事名称 芦野団地市営住宅(No.9号棟)建替建設(機械設備)工事	N O . M-09
	KON 建築デザイン事務所 TEL 0173 (34) 4505 FAX 0173 (34) 4343	一級建築士事務所 事務所登録番号 第564号 一級建築士 登録番号123056号 今 信次					A2=1/50		
							設計年月日		
							2025.3		
							図面名称 換気設備平面図		



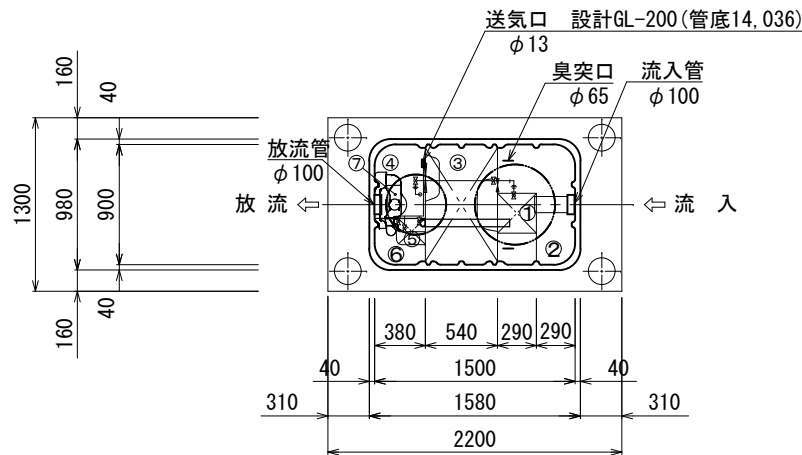
頂版開口図 S=1/40



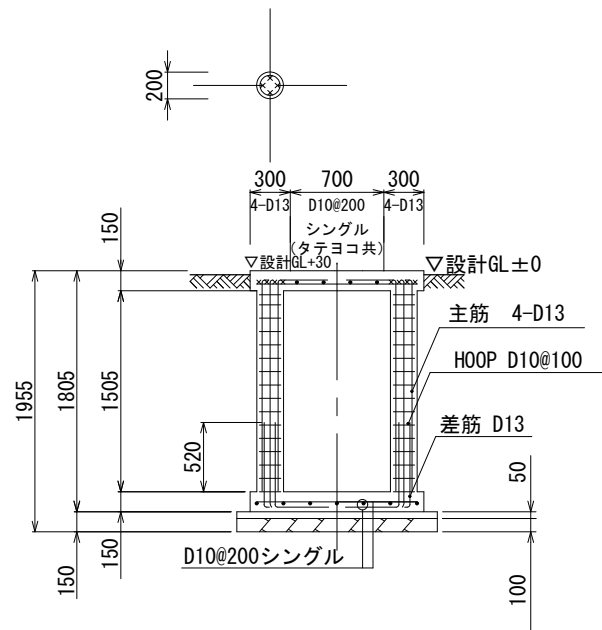
開口補強筋要領図 S=1/40



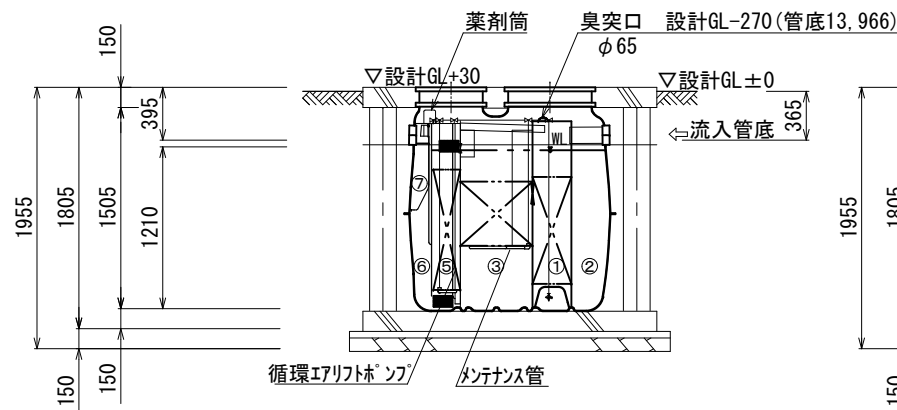
フローシート



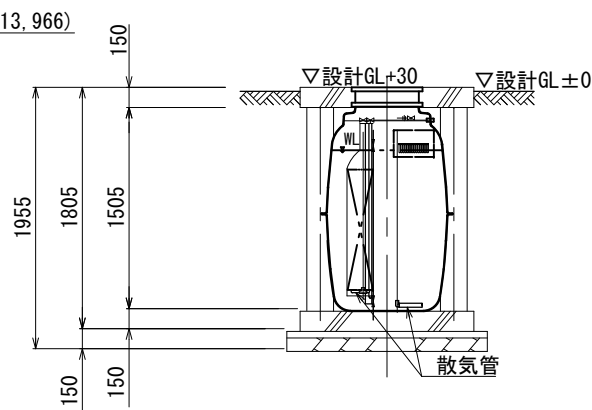
浄化槽平面図 S=1/40



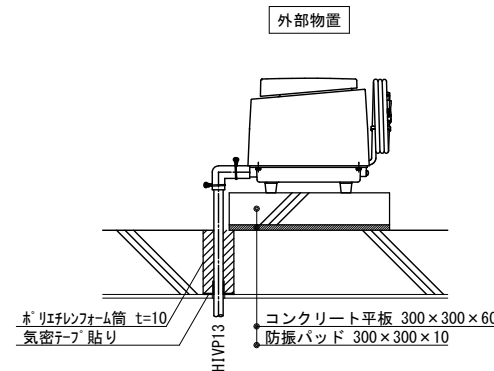
B-B断面配筋図 S=1/40



A-A断面図 S=1/40



B-B断面図 S=1/40



送風機詳細図 S=1/10

仕様	
種類 / 型式	合併処理／KZⅡ-5
処理方法	担体流動接触ろ床循環方式
処理対象人員	5人
一人当り汚水量	0.2 m ³ /人・日
計画汚水量	1.0 m ³ /日
流入水BOD濃度	200 mg/L
放流水BOD濃度	20 mg/L
BOD除去率	90%以上
流入水T-N濃度	45 mg/L
放流水T-N濃度	20 mg/L
T-N除去率	56%以上
流入水SS濃度	160 mg/L
放流水SS濃度	15 mg/L
SS除去率	91%以上
有効容量 m ³	
① 好気ろ床槽	0.105
② 沈殿分離槽	0.432
③ 嫌気ろ床槽	0.528
④ 担体流動槽	0.205
⑤ 接触ろ床槽	0.040
⑥ 沈殿槽	0.083
⑦ 消毒槽	0.015
総容量	1.408
電気機器仕様	
送風機	60L/分 (0.015MPa)
	100V, 32W, 1台

特記事項						
使用材料	コンクリート	FC=21-18(15)-20(25) 但し、捨てコン・無筋コンクリートは FC=18N/mm ²				
	鉄筋	SD295A (規格品) 特記なき事項はJASS5による。				
配筋事項	継ぎ手・定着長さ	全て40dとする				
* 砕石厚さの条件		(本図は砕石200mmとする)				
地 盤	土 質	岩盤・土丹	砂礫・砂	シルト・粘土・ローム		
	N 値	N ≥ 10	N < 10	N ≥ 10	N < 2	N ≥ 2
地 業 (砕石)	種 別	地はだ	砂利	砂利	砂利	砂利
	厚さ(mm)	100	100	60	150	60
地耐力	必要地耐力	40kN/m ² (想定)				
その他	・全高には、かさ上げパイプ(φ450, φ600)含む。					
	・浄化槽設置における土工事及び基礎躯体工事は、 建築工事とする。					
	・マンホールカバー(T-6 FRP製 回転ロック付)は、 建築工事に支給する。					
	・地下水位に応じて浮上防止をすること。					
	・高さ関係は設計GL±0(14, 236)を基準とすること。					

備考欄

〒037-0044 青森県五所川原市字元町47-6

KON 建築デザイン事務所

TEL 0173 (34) 4505 FAX 0173 (34) 4343

管理建築士

一級建築士事務所 事務所登録番号 第564号

一級建築士 登録番号123056号 今 信次

承認

設計

担当

縮尺

A2=1/40・1/10

設計年月日

2025.3

工事名称

芦野団地市営住宅(No.9号棟)建替建設(機械設備)工事

図面名称

浄化槽設備詳細図(参考)

NO.

M-10