

令和7年度 飯詰ダム取水塔流入流出弁更新工事	
工事番号	上水第2号
路線名	飯詰ダム取水塔
施工箇所	五所川原市大字飯詰字影日沢地内
案内図	縮尺 図 示
図面番号	7 葉中 1
五 所 川 原 市	
青 森 県	

五所川原市管内図

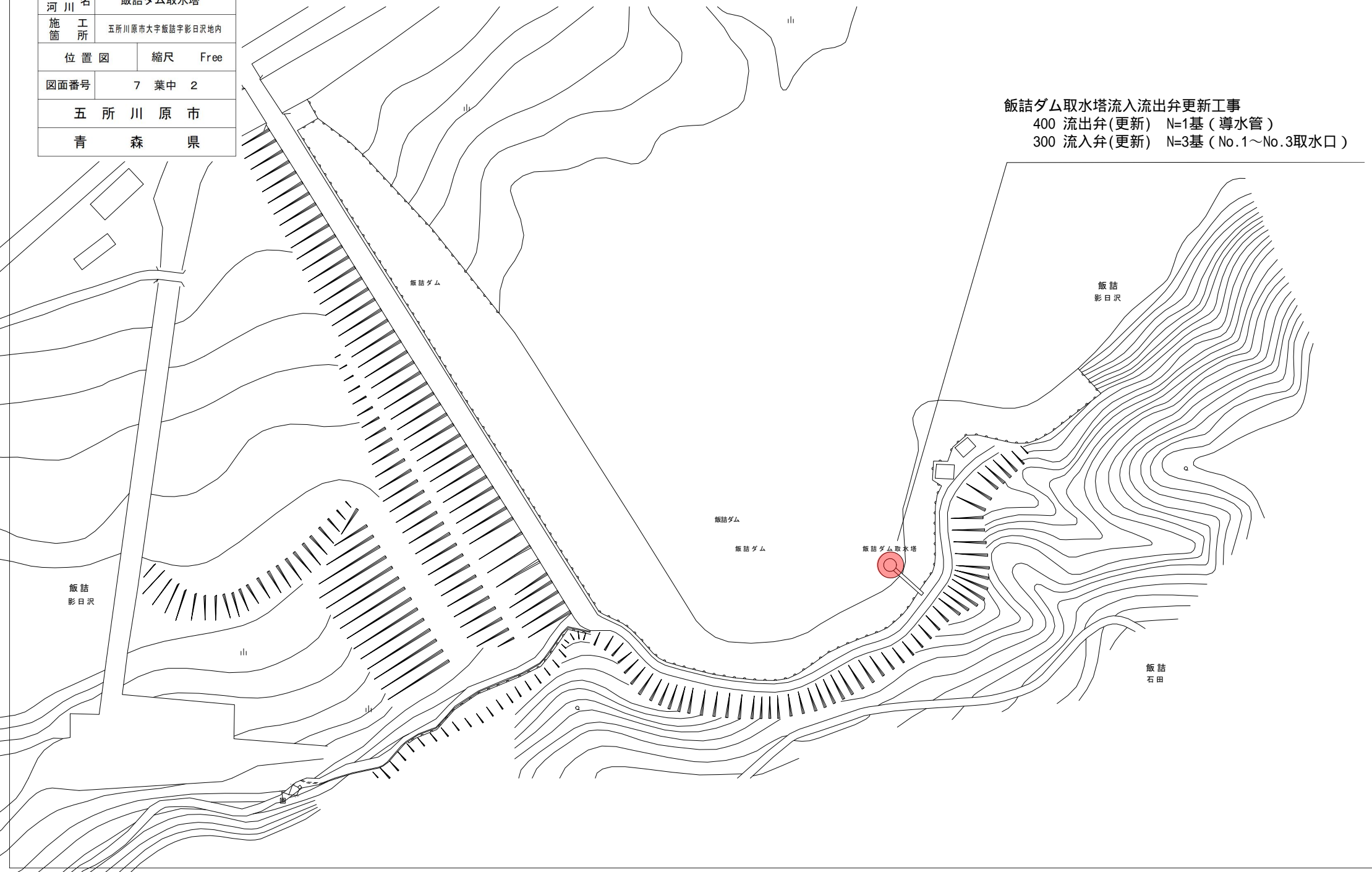
1:50,000



施工箇所

令和7年度 飯詰ダム取水塔流入流出弁更新工事	
工事番号	上水第2号
路線名 河川名	飯詰ダム取水塔
施工箇所	五所川原市大字飯詰字影日沢地内
位置図	縮尺 Free
図面番号	7 葉中 2
五所川原市	
青森県	

位置図

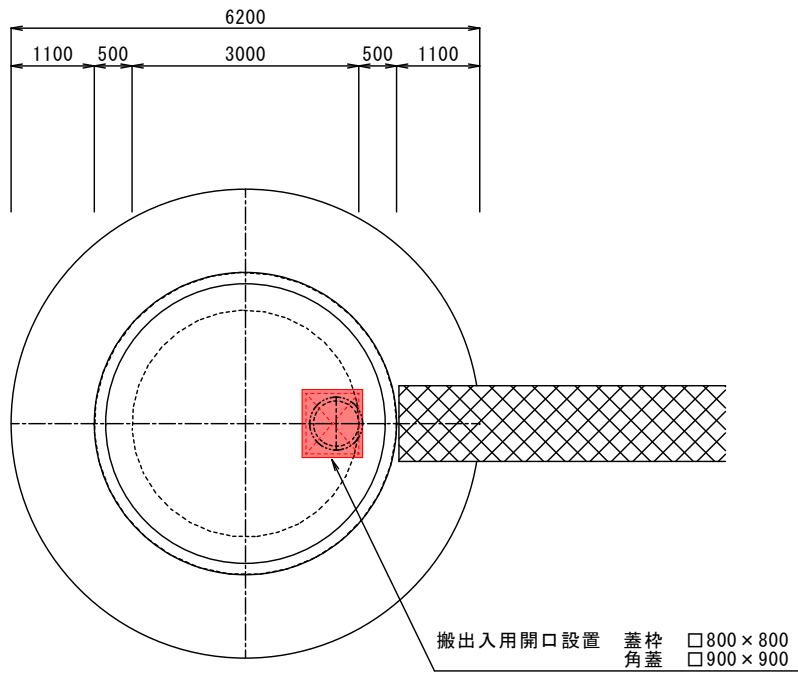
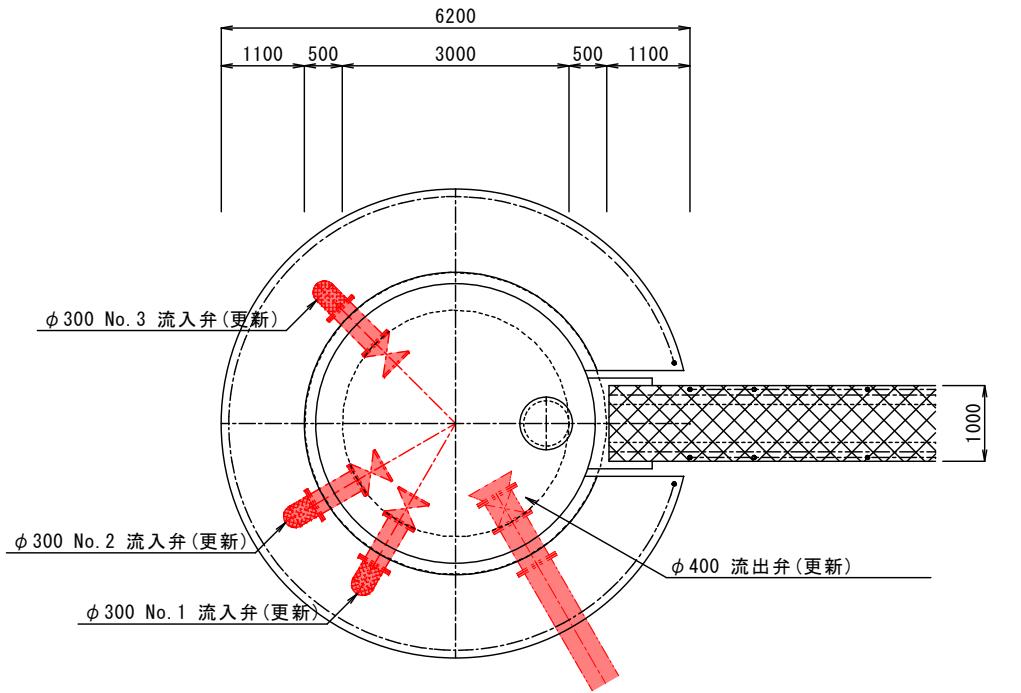


令和7年度 飯詰ダム取水塔流入弁更新工事	
工事番号	上水第2号
路線名 河川	飯詰ダム取水塔
施工 箇所	五所川原市大字飯詰字影日沢地内
配置図・断面図	縮尺 図 示
図面番号	7 葉 中 3
五 所 川 原 市	
青 森 県	

注：（ ）内の縮尺表示はA3図面の場合

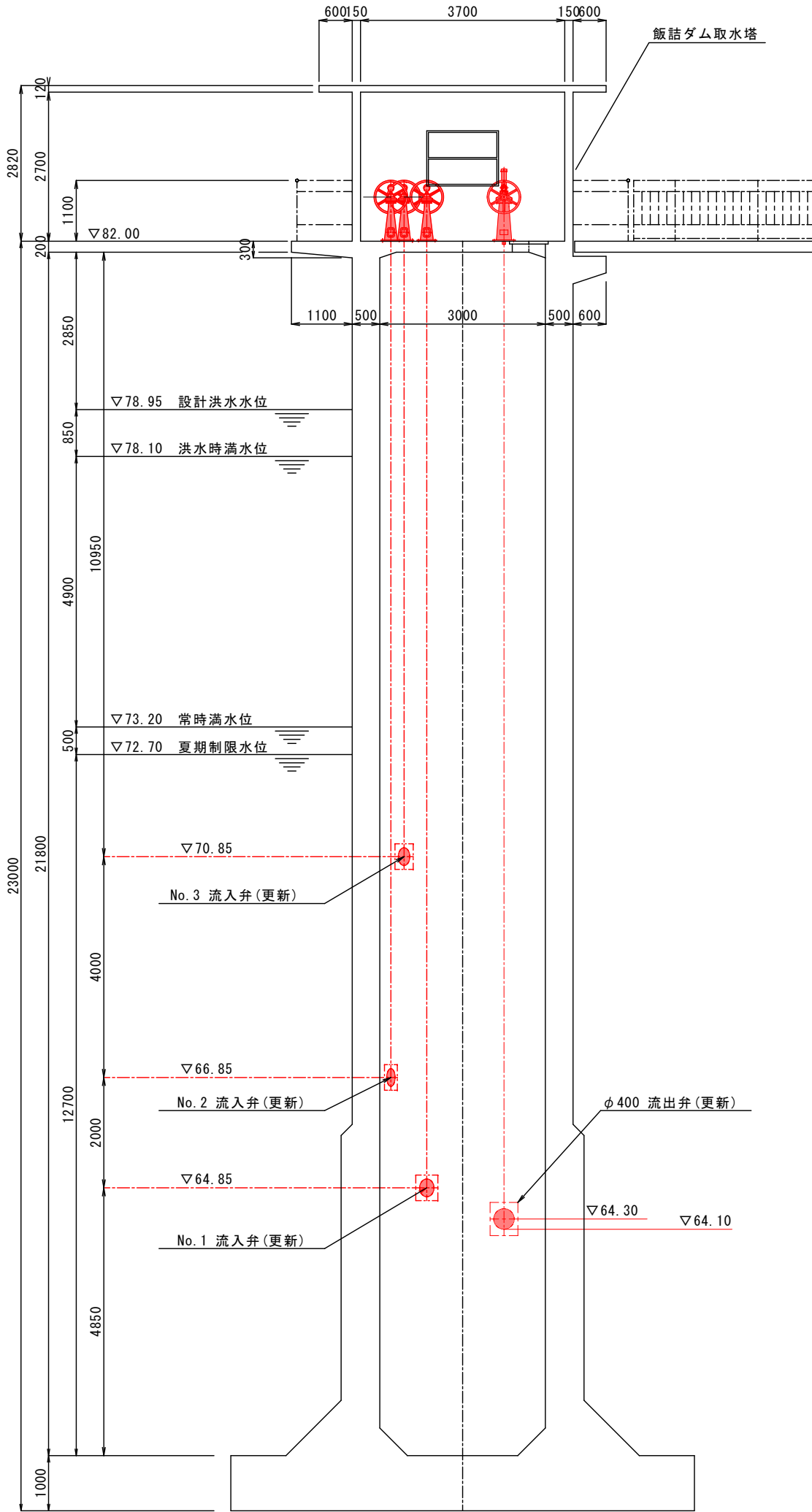
配置図

S=1：50 (S=1：100)



断面図

S=1：50 (S=1：100)

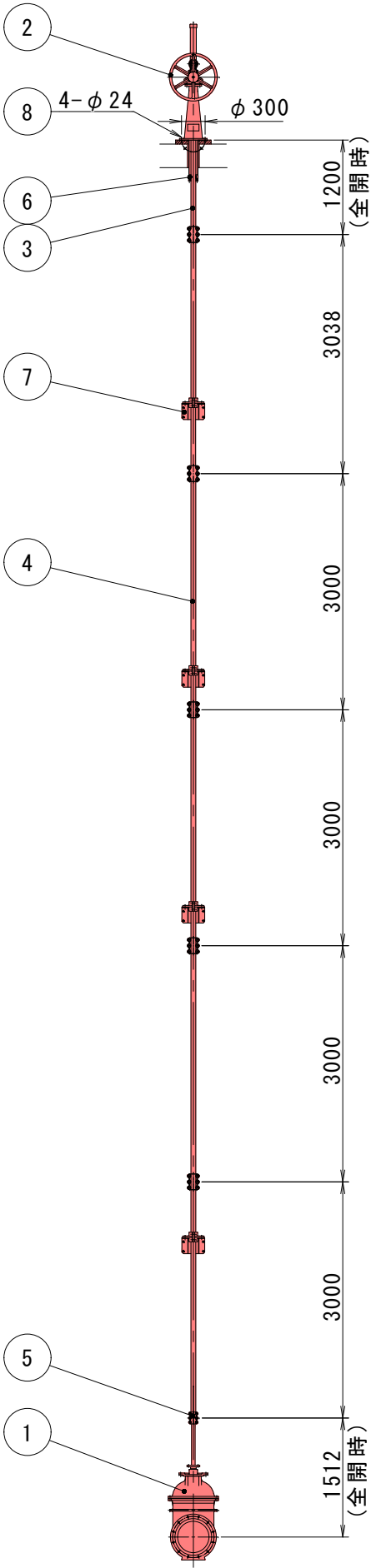
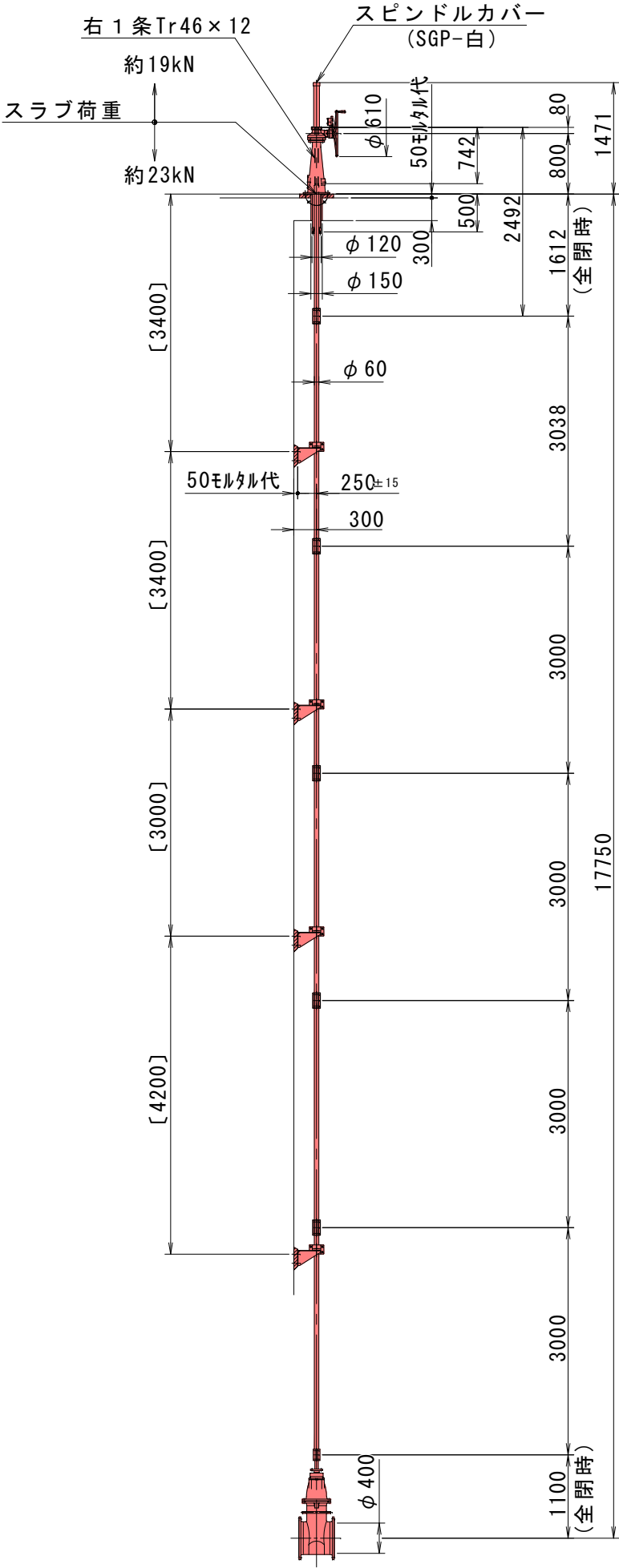


令和7年度 飯詰ダム取水塔流入流出弁更新工事	
工事番号	上水第2号
路線名 河川	飯詰ダム取水塔
施工 箇所	五所川原市大字飯詰字影日沢地内
φ400 流出弁 組立詳細図	縮尺 図 示
図面番号	7 葉 中 4
五 所 川 原 市	
青 森 県	

注：（ ）内の縮尺表示はA3図面の場合

φ 400流出弁

導水管流入口制水弁
S=1:40 (S=1:80)

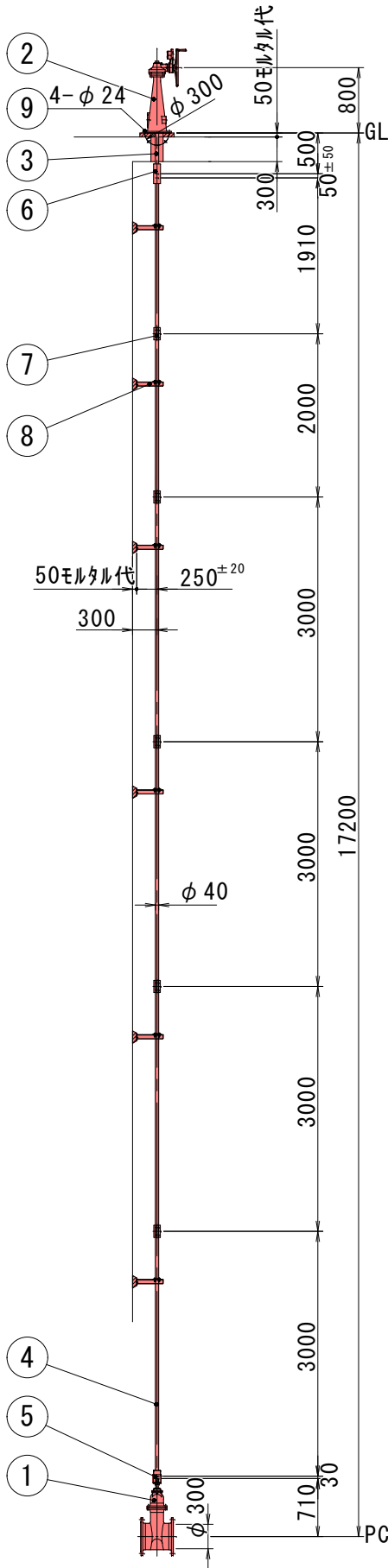


令和7年度 飯詰ダム取水塔流入流出弁更新工事	
工事番号	上水第2号
路線名 河川	飯詰ダム取水塔
施工 箇所	五所川原市大字飯詰字影日沢地内
φ300流入弁 組立詳細図	縮尺 図 示
図面番号	7 葉中 5
五 所 川 原 市	
青 森 県	

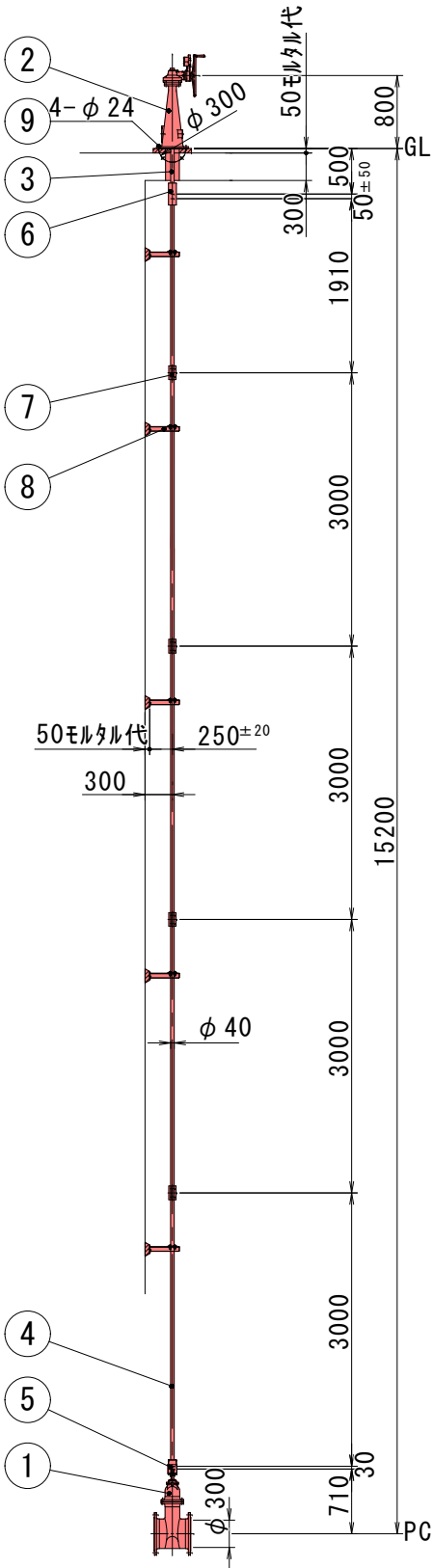
注：（ ）内の縮尺表示はA3図面の場合

φ 300流入弁

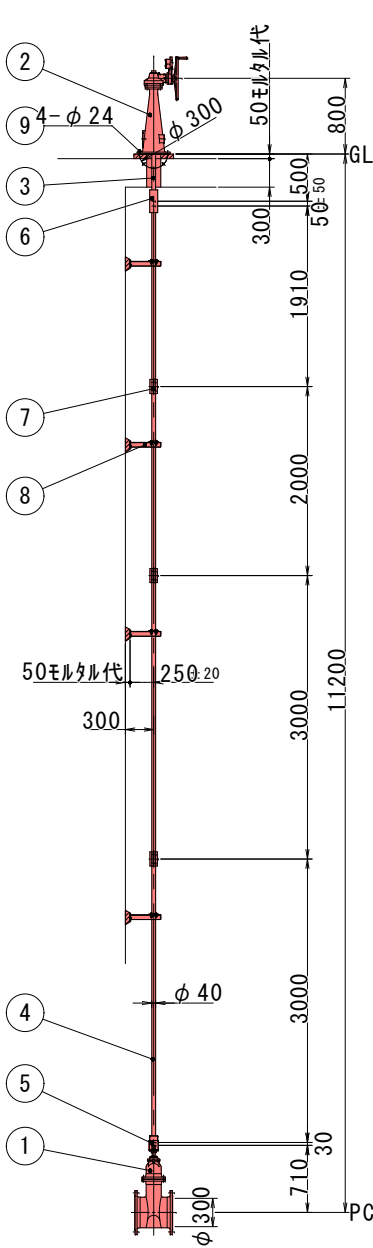
No. 1 取水口制水弁
S=1:40 (S=1:80)



No. 2 取水口制水弁
S=1:40 (S=1:80)



No. 3 取水口制水弁
S=1:40 (S=1:80)

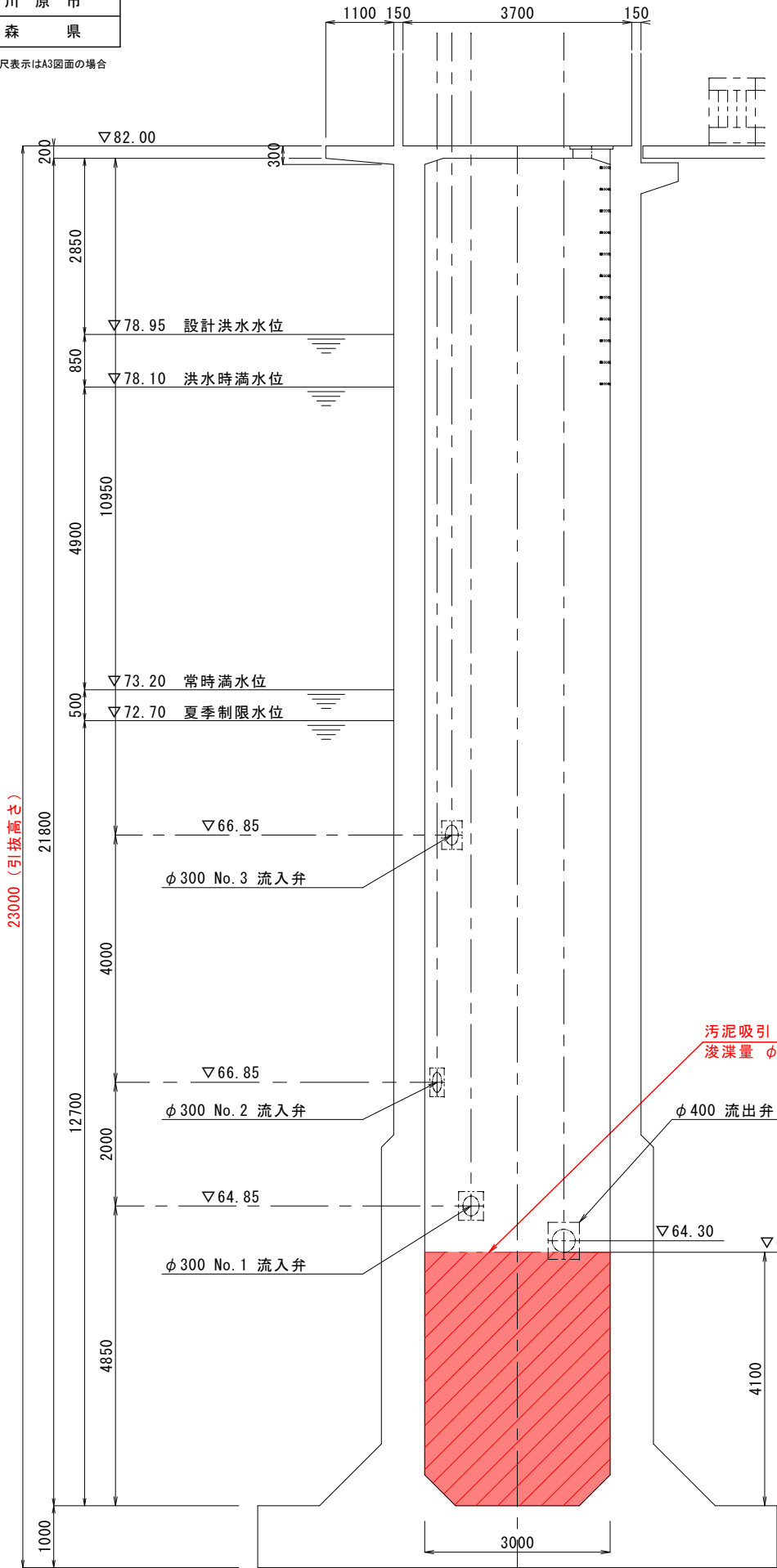


令和7年度 飯詰ダム取水塔流入流出弁更新工事	
工事番号	上水第2号
路線名	飯詰ダム取水塔
施工箇所	五所川原市大字飯詰字影日沢地内
取水塔内部汚泥吸引 平面図・断面図	縮尺 図 示
図面番号	7 葉中 6
五 所 川 原 市	
青 森 県	

注：（ ）内の縮尺表示はA3図面の場合

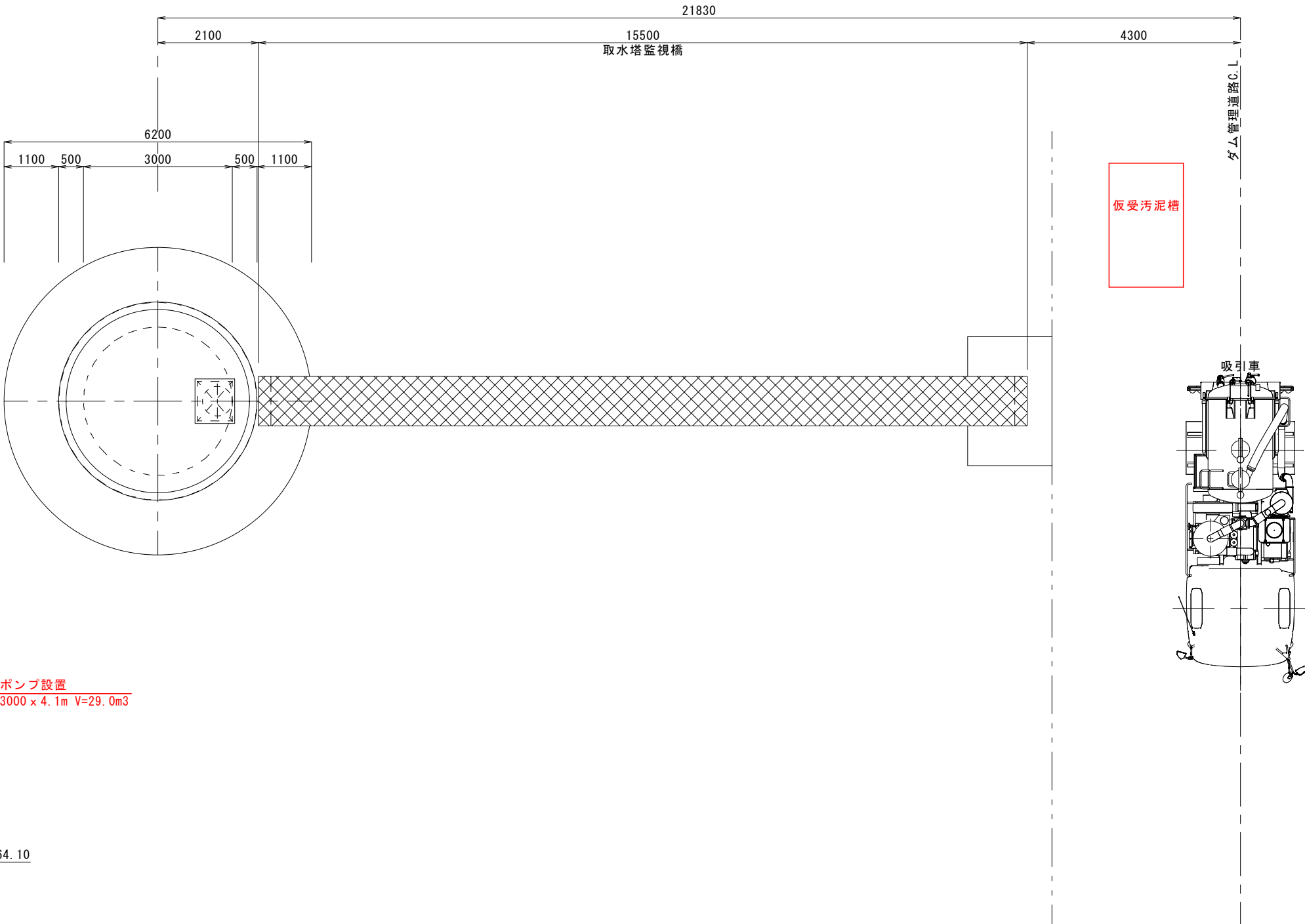
断面図

S=1 : 50 (S=1 : 100)



平面図

S=1 : 50 (S=1 : 100)

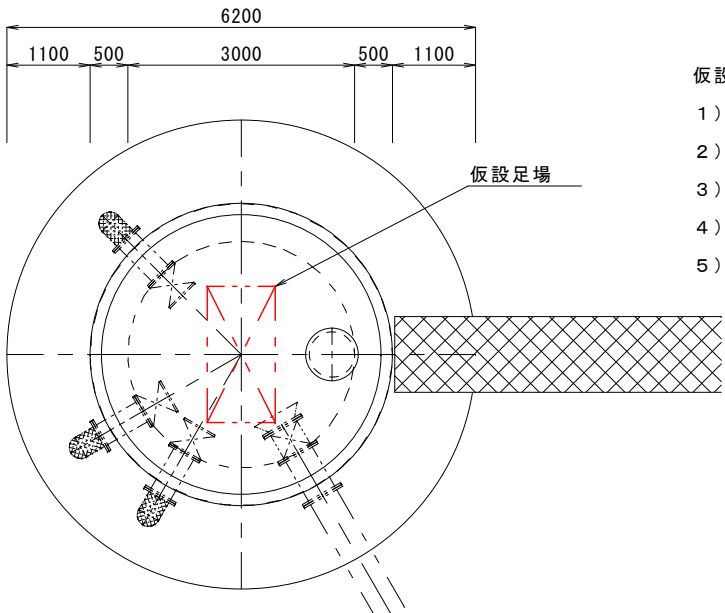


令和7年度 飯詰ダム取水塔流入流出弁更新工事	
工事番号	上水第2号
路線名	飯詰ダム取水塔
施工箇所	五所川原市大字飯詰地内
仮設足場 吊下鋼台	配置図・断面図 縮尺 図 示
図面番号	7 葉中 7
五所川原市	
青森県	

注：（ ）内の縮尺表示はA3図面の場合

仮設足場 配置図

S=1:50 (S=1:100)

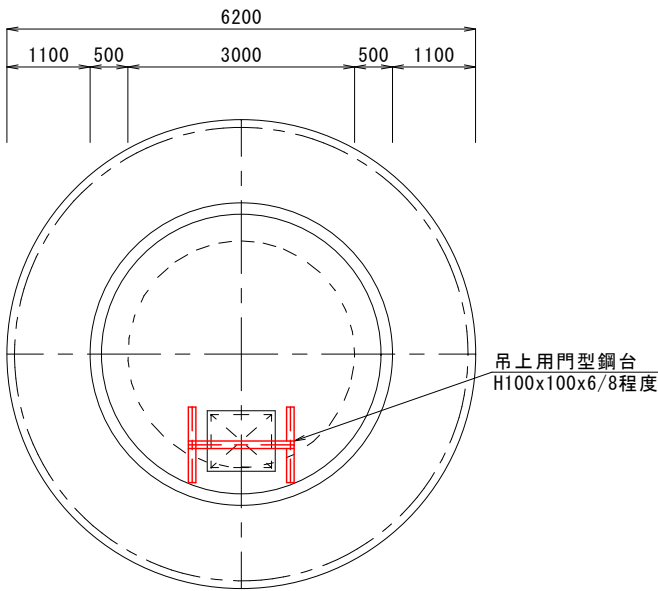


仮設足場一覧

- 1) 内部作業足場 12段・安全ブロック (ハッチ式タラップボード)
- 2) ブラケット足場 5箇所
- 3) 資材荷降ろし クレーン 2台
- 4) 資材荷降ろし・荷揚げ 2回
- 5) 同上運搬費 2回

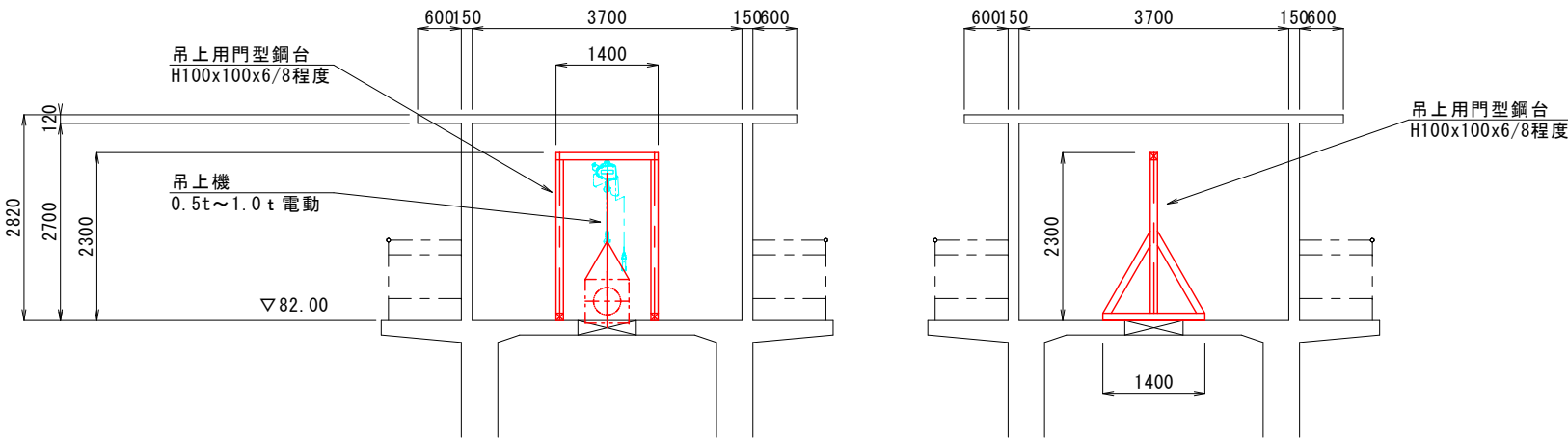
吊り下げ鋼台 配置図

S=1:50 (S=1:100)



吊り下げ鋼台 配置断面図

S=1:50 (S=1:100)



仮設足場 配置断面図

S=1:50 (S=1:100)

