

令和 7 年 度

建築 第 2 号

芦野団地市営住宅屋外付帯 (通路・駐車場・緑地) 工事

設 計 図

五 所 川 原 市 建 設 部 建 築 住 宅 課

K O N 建 築 デ ザ イ ン 事 務 所

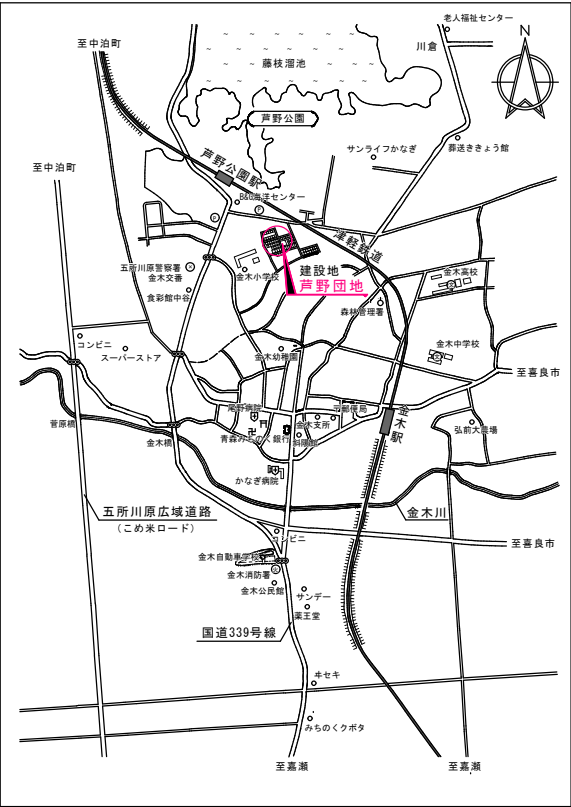
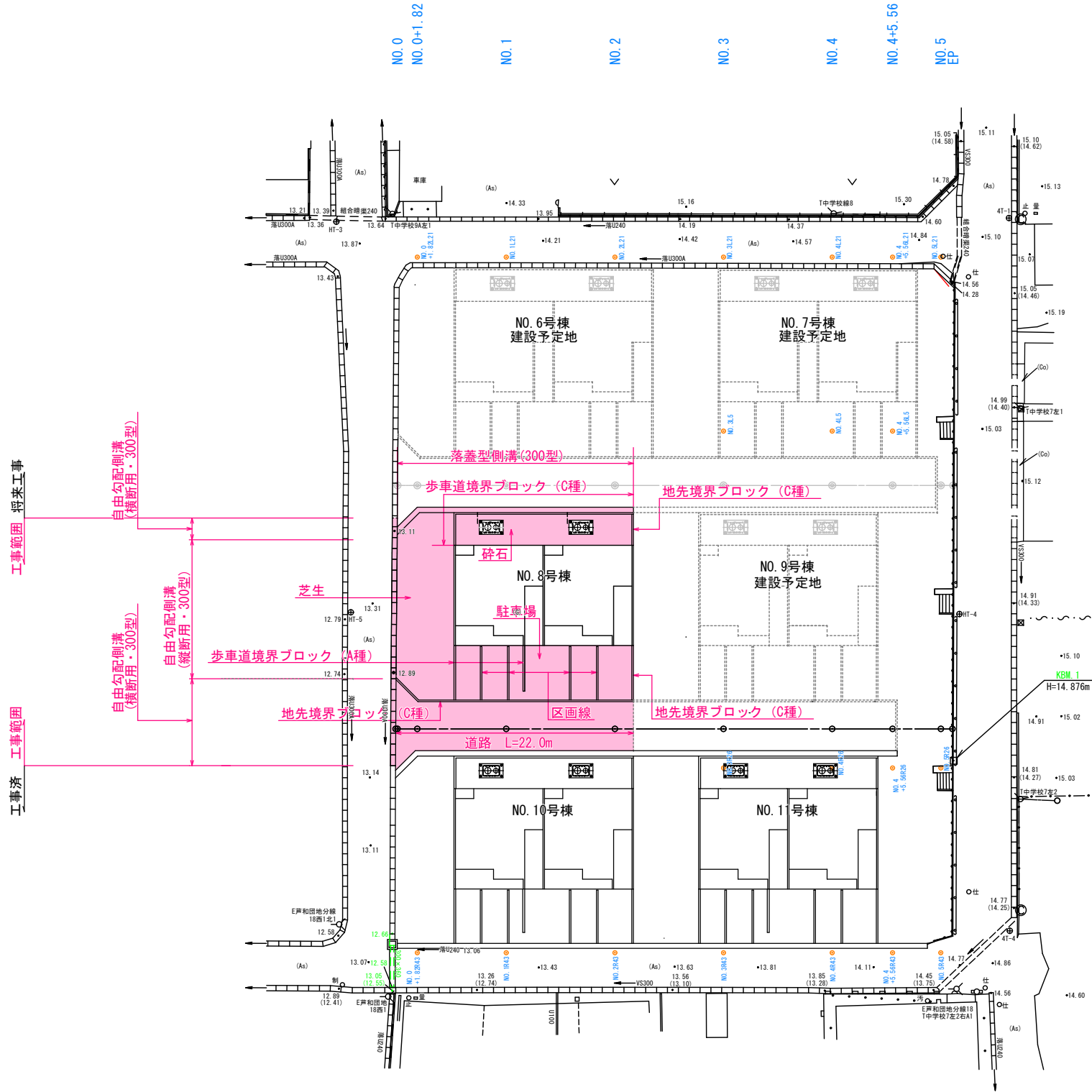
図 面 目 録

番 号	名 称	図面番号	枚 数
1	施設計画平面図・付近案内図	1/11	1
2	造成計画平面図	2/11	1
3	割付計画平面図	3/11	1
4	排水計画平面図	4/11	1
5	縁石・区画線工計画平面図	5/11	1
6	標準横断図・土工算定図	6/11	1
7	縦 断 図	7/11	1
8	計 画 横 断 図	8/11	1
9	自由勾配側溝展開図	9/11	1
10	舗装面積算定図	10/11	1
11	旧体撤去算定図	11/11	1
		合計	11

令和7年度 芦野団地市営住宅屋外付帯 (道路・駐車場・緑地)工事	
工事番号	建築 第2号
路線名 河川	芦野団地
施行所	五所川原市金木町芦野 地内
施設計画平面図 付近案内図	縮尺 S=1:250
図面番号	11 葉中 1
建設部 建築住宅課	
五所川原市	

施設計画平面図

S=1:250



付近案内図

令和7年度	芦野団地市営住宅屋外付帯 (通路・駐車場・緑地)工事
工事番号	建築 第2号
路線名 河川	芦野団地
施行所	五所川原市金木町芦野 地内
造成計画平面図	縮尺 S=1:250
図面番号	11 葉中 2
建設部	建築住宅課
五所川原市	

造成計画平面図

S=1:250

2
11

K=20/0

K=10/090

K=10/090

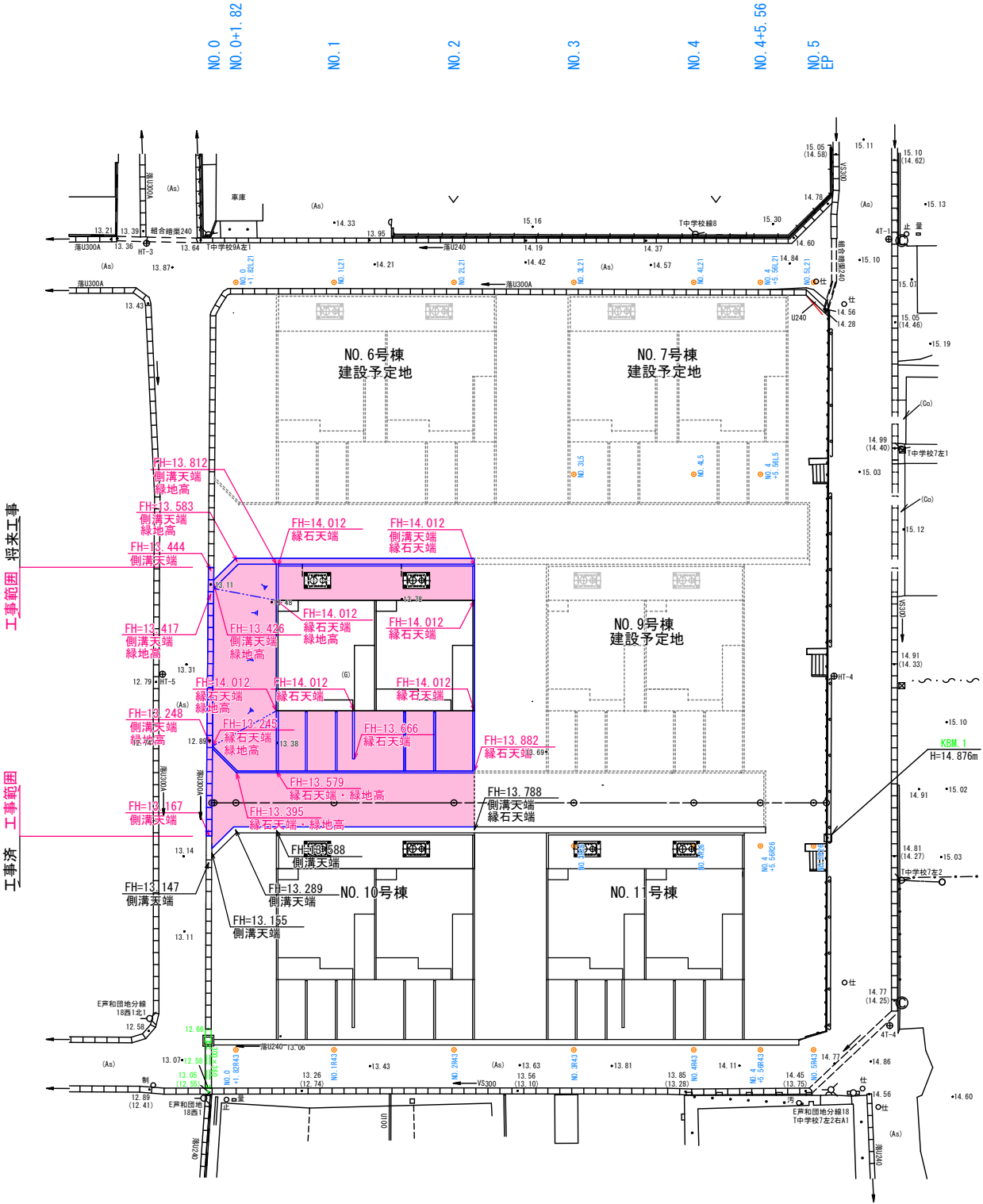
K=21/020

K=10/090

K=21/020

K=21/020

K=21/020



令和7年度 芦野団地市営住宅屋外付帯 (通路・駐車場・緑地)工事	
工事番号	建築 第2号
路線名 河川	芦野団地
施行所	五所川原市金木町芦野 地内
割付計画平面図	縮尺 S=1:250
図面番号	11 葉中 3
建設部 建築住宅課	
五所川原市	

割付計画平面図

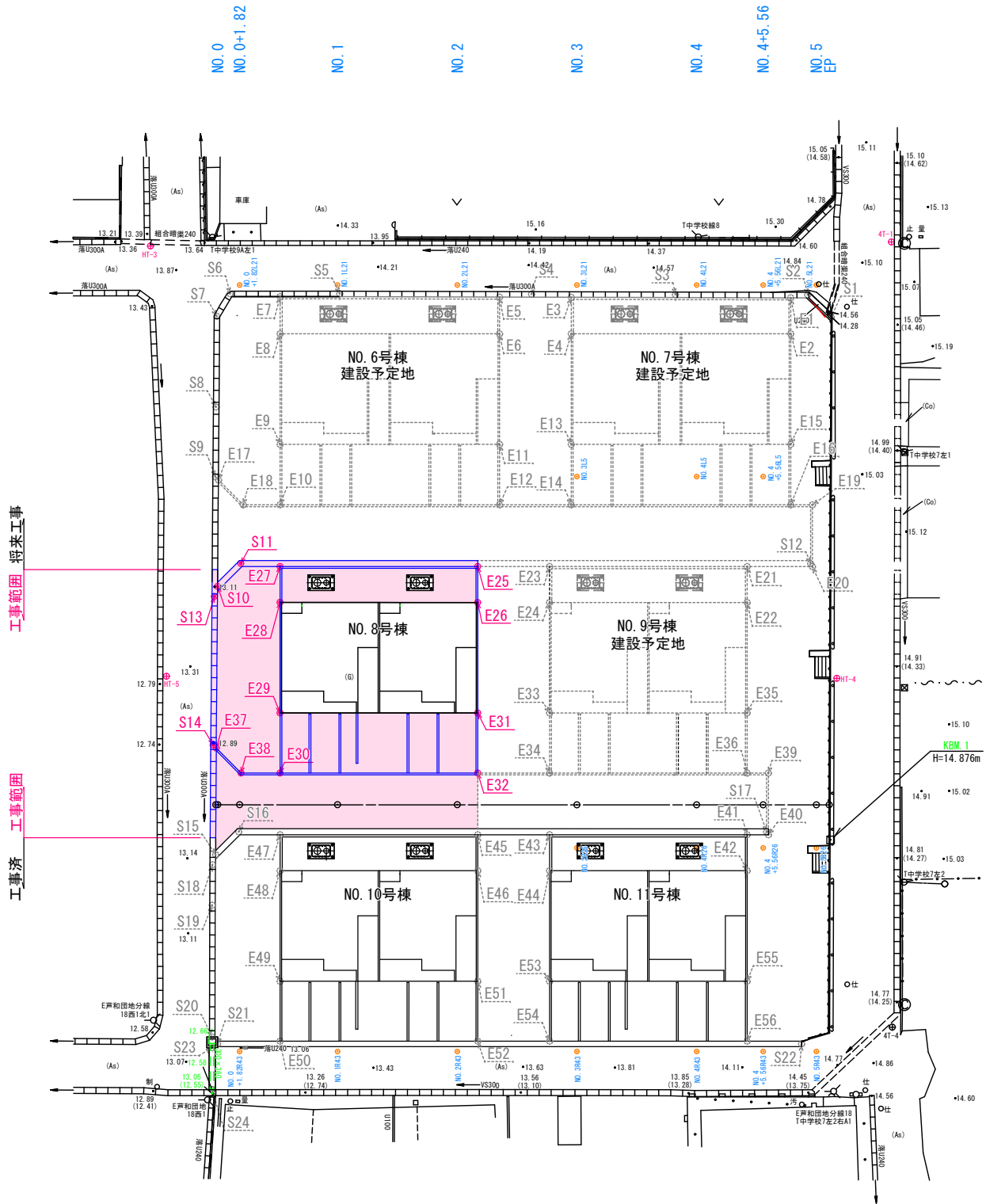
S=1:250



点 名	X座標	Y座標
4T-1	101122.926	-31876.651
HT-3	101106.021	-31936.192
HT-4	101086.603	-31871.282
HT-5	101071.756	-31925.275

点 名	X座標	Y座標
NO.0	101084.157	-31924.268
NO.0+1.82	101084.645	-31922.515
NO.1	101086.837	-31914.634
NO.2	101089.516	-31904.999
NO.3	101092.196	-31895.365
NO.4	101094.876	-31885.731
NO.4+5.56	101096.365	-31880.374
NO.5	101097.555	-31876.097
EP	101097.861	-31874.997

点 名	X座標	Y座標
S1	101115.535	-31879.818
S2	101116.801	-31882.211
S3	101113.863	-31892.862
S4	101110.673	-31904.455
S5	101106.419	-31919.902
S6	101103.966	-31928.724
S7	101101.857	-31929.298
S8	101094.534	-31927.326
S9	101088.919	-31925.813
S10	101080.140	-31923.173
S11	101082.502	-31921.827
S12	101095.257	-31875.966
S13	101079.265	-31923.207
S14	101067.290	-31919.985
S15	101058.512	-31917.334
S16	101060.874	-31915.990
S17	101072.690	-31873.504
S18	101057.639	-31917.366
S19	101054.380	-31916.481
S20	101043.769	-31913.552
S21	101043.339	-31912.946
S22	101056.411	-31865.943
S22	101042.907	-31913.293
S22	101039.535	-31912.355



点 名	X座標	Y座標
E1	101116.184	-31883.510
E2	101113.293	-31882.706
E3	101111.314	-31901.181
E4	101108.382	-31900.365
E5	101109.722	-31906.966
E6	101106.774	-31906.146
E7	101104.843	-31924.635
E8	101101.863	-31923.806
E9	101092.970	-31921.333
E10	101088.102	-31919.979
E11	101097.882	-31903.673
E12	101093.013	-31902.319
E13	101099.489	-31897.892
E14	101094.621	-31896.538
E15	101104.401	-31880.233
E16	101099.532	-31878.879
E17	101088.728	-31925.492
E18	101087.277	-31922.945
E19	101100.017	-31877.134
E20	101095.056	-31875.754
E21	101093.595	-31881.006
E22	101090.705	-31880.202
E23	101089.172	-31896.912
E24	101086.281	-31896.108
E25	101087.564	-31902.693
E26	101084.674	-31901.889
E27	101083.140	-31918.599
E28	101080.250	-31917.795
E29	101071.357	-31915.322
E30	101066.520	-31913.976
E31	101075.781	-31899.416
E32	101070.944	-31898.070
E33	101077.388	-31893.635
E34	101072.551	-31892.290
E35	101081.813	-31877.729
E36	101076.975	-31876.383
E37	101067.098	-31919.664
E38	101065.647	-31917.113
E39	101077.451	-31874.672
E40	101072.489	-31873.292
E41	101072.013	-31875.003
E42	101069.123	-31874.200
E43	101067.590	-31890.910
E44	101064.700	-31890.106
E45	101065.982	-31896.690
E46	101063.092	-31895.887
E47	101061.558	-31912.597
E48	101058.668	-31911.793
E49	101049.776	-31909.320
E50	101044.959	-31907.980
E51	101054.200	-31893.413
E52	101049.382	-31892.074
E53	101055.807	-31887.633
E54	101050.990	-31886.293
E55	101060.231	-31871.727
E56	101055.414	-31870.382

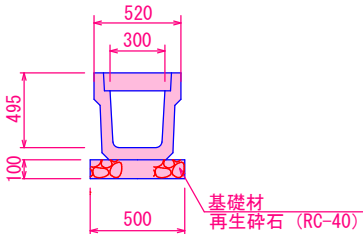
令和7年度 芦野団地市営住宅屋外付帯 (通路・駐車場・緑地)工事	
工事番号	建築 第2号
路線名 河川	芦野団地
施行所	五所川原市金木町芦野 地内
排水計画平面図	縮尺 図示
図面番号	11 葉中 4
建設部 建築住宅課	
五所川原市	

排水計画平面図

S=1:250

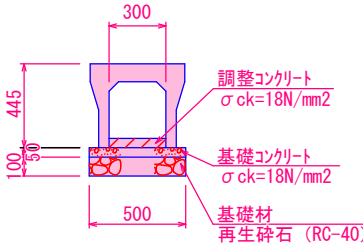
落蓋型側溝 (300型)

S=1:20



自由勾配側溝断面図

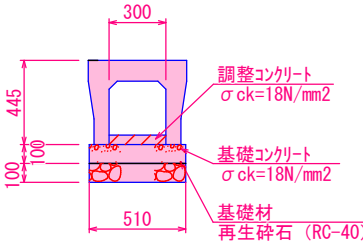
(縦断用・300型) S=1:20



※1 ①～③までの調整コンクリートは展開図を参照。

自由勾配側溝断面図

(横断用・300型) S=1:20



①自由勾配側溝(横断用)
(300×300) L=2.0m
覆工板蓋 (300用・L=1.0m) N=1枚

②自由勾配側溝(縦断用)
(300×300) L=12.4m
覆工板蓋 (300用・L=0.5m) N=12枚

③自由勾配側溝(横断用)
(300×300) L=8.0m
覆工板蓋 (300用・L=1.0m) N=4枚

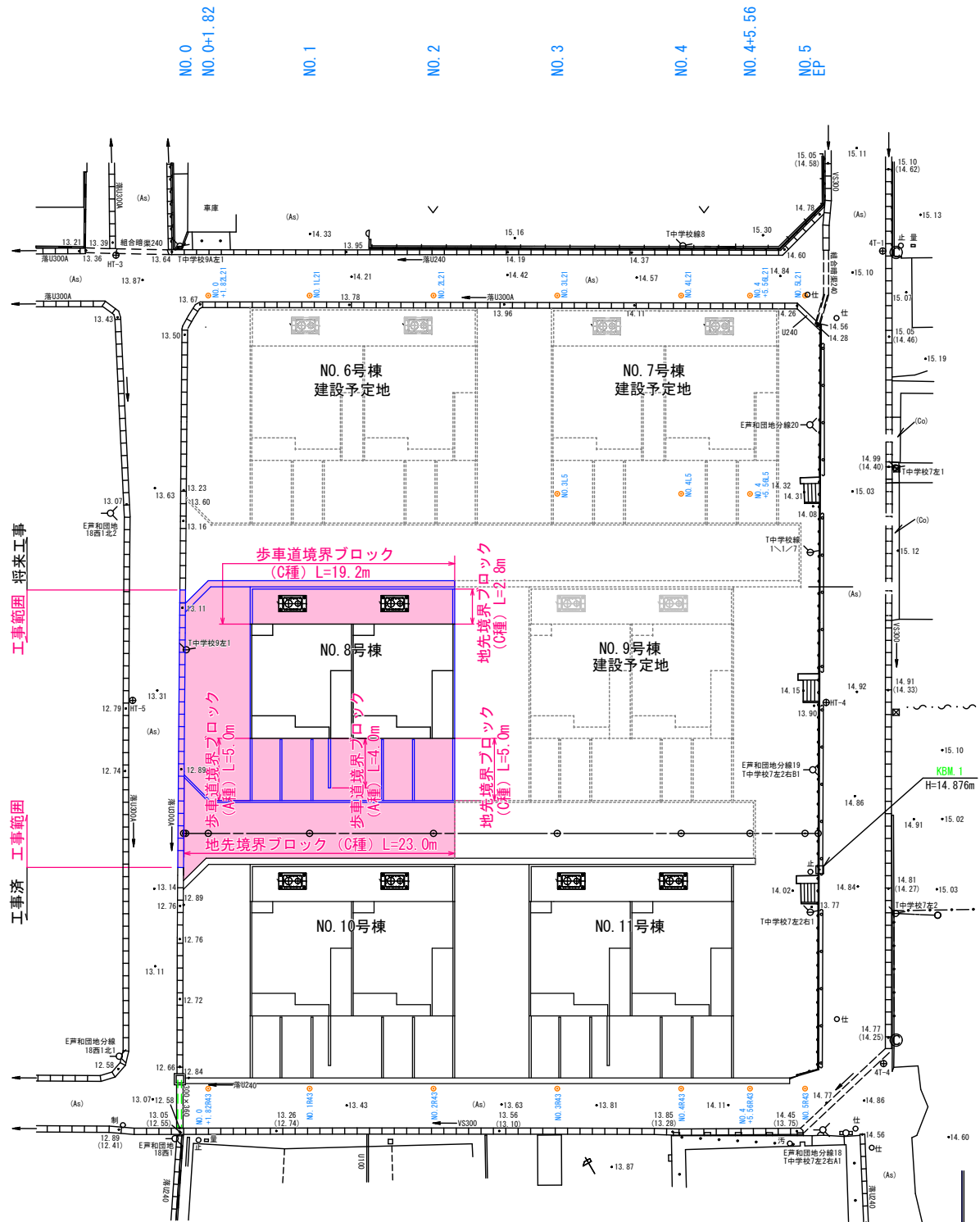
工事範囲 将来工事
工事範囲 工事範囲

★: 落蓋型側溝設置後、別工事で浄化槽配管を
接続するので合番すること。

令和7年度	芦野団地市営住宅屋外付帯 (通路・駐車場・緑地) 工事
工事番号	建築 第2号
路線名 河川	芦野団地
箇所	五所川原市金木町芦野 地内
緑石・区画線 計画平面図	縮尺 図示
図面番号	11 葉中 5
建設部	建築住宅課
五所川原市	

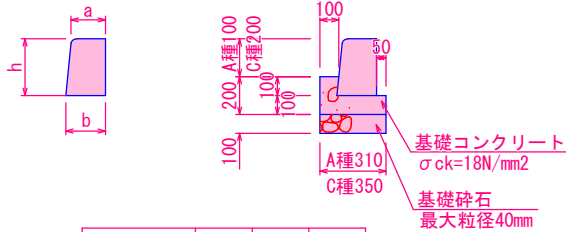
緑石・区画線計画平面図

S=1:250



歩車道境界ブロック

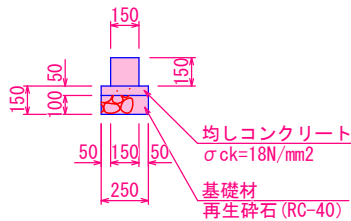
S=1:20



呼び名	a	b	h
A種	150	170	200
C種	180	210	300

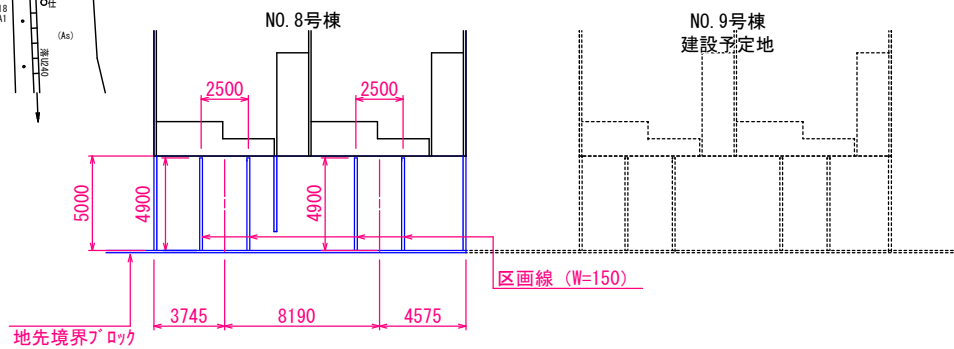
地先境界ブロック (C種)

S=1:20



No.8号棟区画線配置図

S=1:200

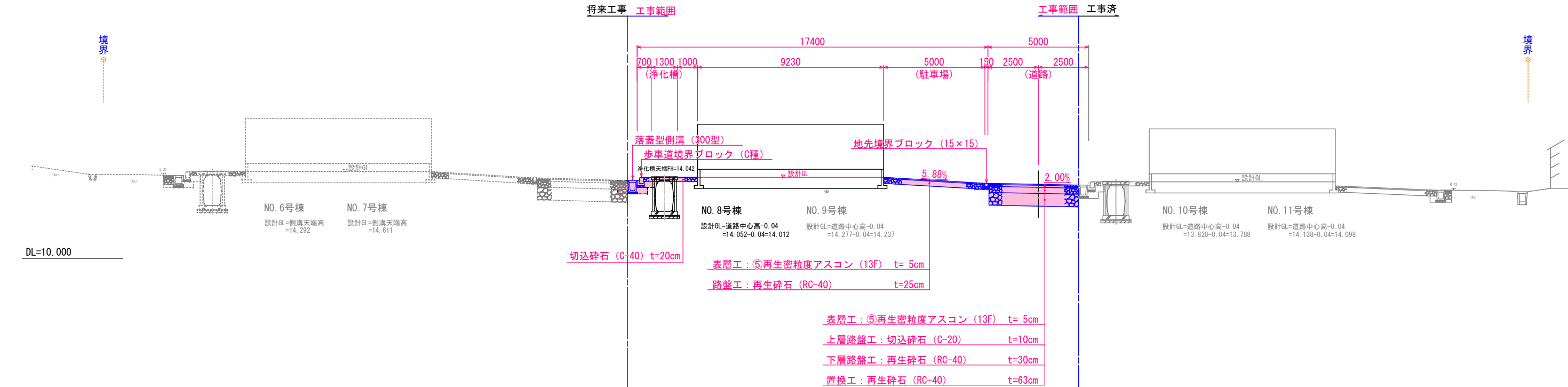


令和7年度	芦野団地市営住宅屋外付帯 (通路・駐車場・緑地)工事
工事番号	建築 第2号
路線名 河川	芦野団地
施行所	五所川原市金本町芦野 地内
標準横断面 土工算定図	縮尺 S=1:100
図面番号	11 葉中 6
建設部	建築住宅課
五所川原市	

6
11

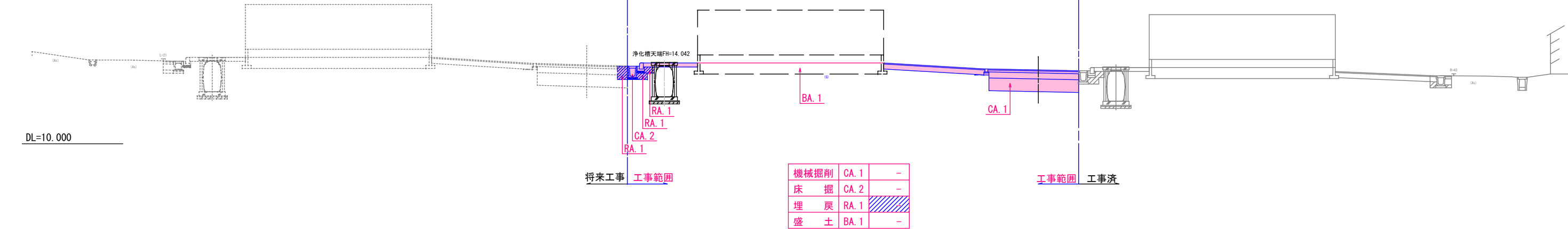
標準横断面図

S=1:100



土工算定図

S=1:100

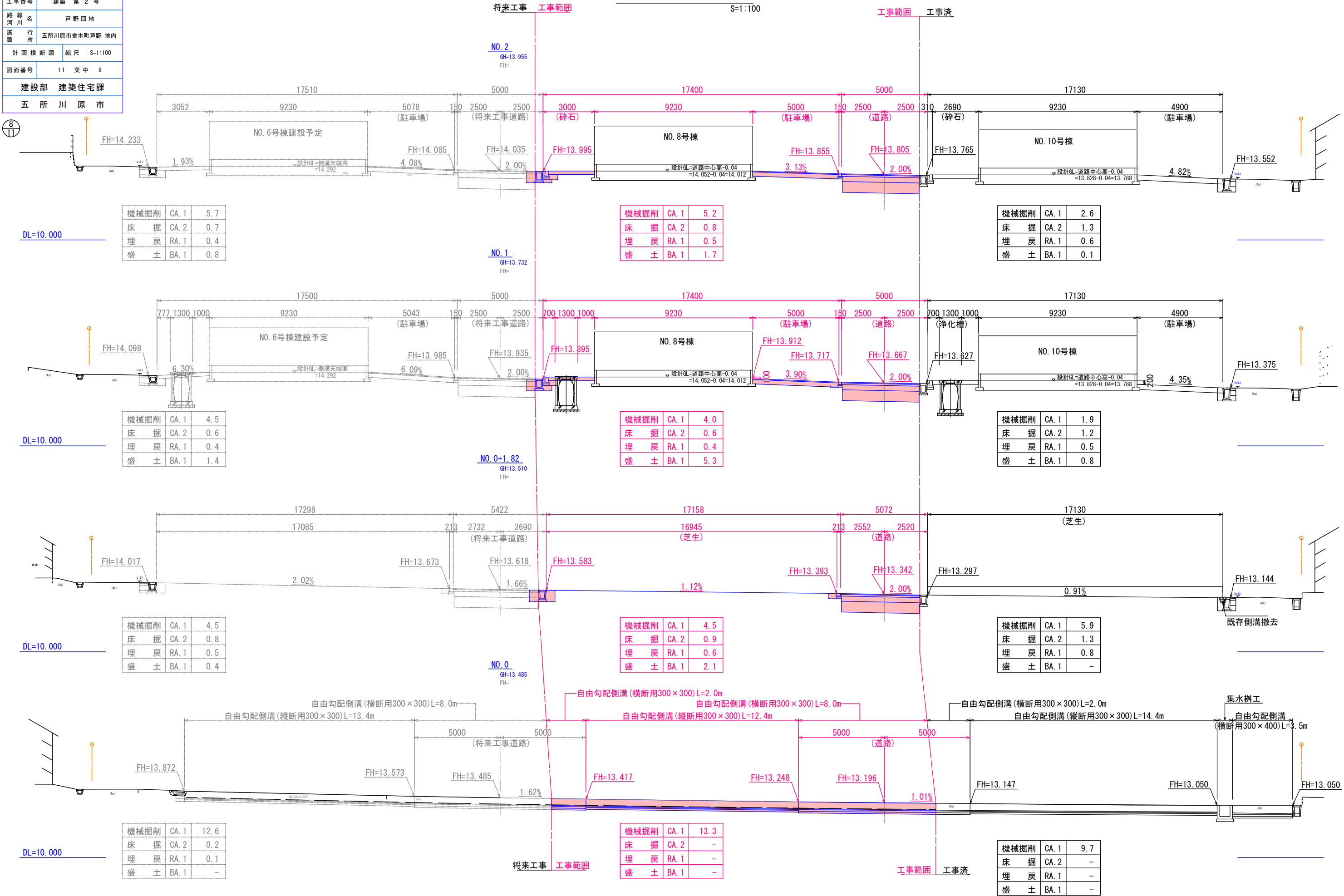


機械掘削	CA. 1	-
床掘	CA. 2	-
埋戻	RA. 1	
盛土	BA. 1	-

令和7年度	芦野団地市営住宅屋外付帯 (通路・駐車場・緑地)工事
工事番号	建築 第2号
路線名	芦野団地
施行所	五所川原市金木町芦野 地内
計画横断面図縮尺	S=1:100
図面番号	11 葉中 8
建設部	建築住宅課
五所川原市	

計画横断面図

S=1:100

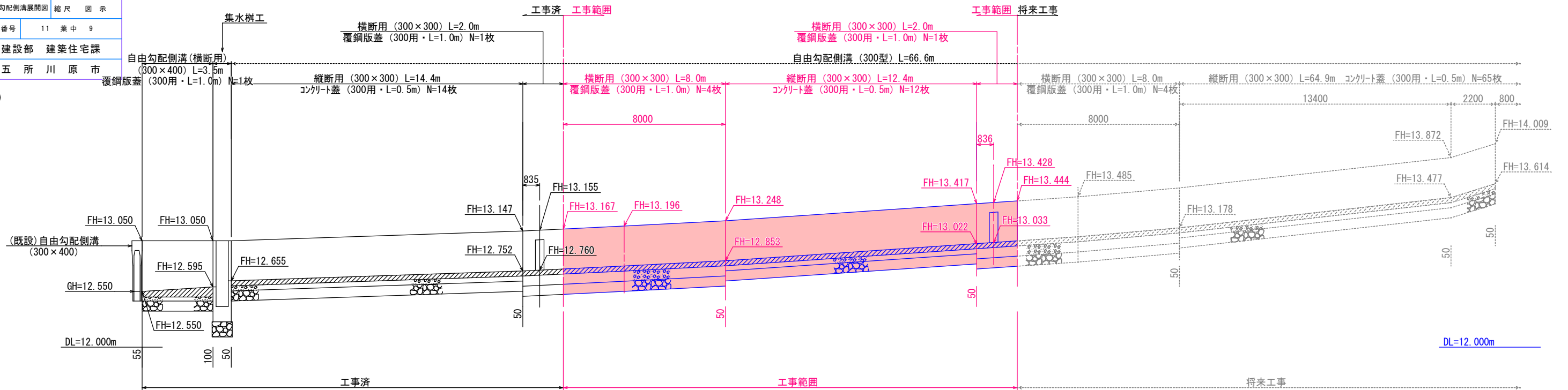


令和7年度	芦野団地市営住宅屋外付帯 (通路・駐車場・緑地) 工事
工事番号	建築 第2号
路線名	芦野団地
施行所	五所川原市金木町芦野 地内
自由勾配側溝展開図	縮尺 図示
図面番号	11 葉中 9
建設部	建築住宅課
五所川原市	

9
11

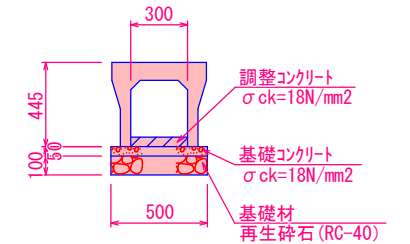
自由勾配側溝展開図

V=1:20
H=1:100



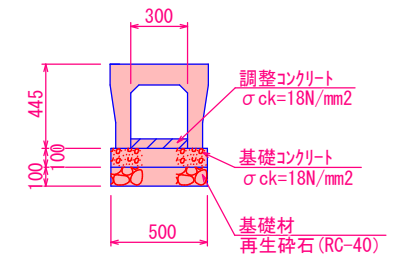
自由勾配側溝断面図

(縦断用・300型) S=1:20



自由勾配側溝断面図

(横断用・300型) S=1:20



令和7年度	芦野団地市営住宅屋外付帯 (道路・駐車場・緑地) 工事
工事番号	建築 第2号
路線名	芦野団地
施行所	五所川原市金木町芦野 地内
舗装面積算定図	縮尺 S=1:250
図面番号	11 業中 10
建設部	建築住宅課
五所川原市	

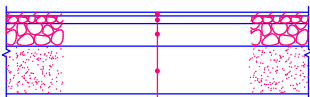
舗装面積算定図

S=1:250

NO.0
NO.0+1.82
NO.1
NO.2
NO.3
NO.4
NO.4+5.56
NO.5
EP

車道部舗装構成

S=1:50



表層工：⑤再生密粒度アスコン (13F) t= 5cm
上層路盤工：切込碎石 (C-20) t=10cm
下層路盤工：再生碎石 (RC-40) t=30cm
置換工：再生碎石 (RC-40) t=63cm

駐車場舗装構成

S=1:50



表層工：⑤再生密粒度アスコン (13F) t= 5cm
路盤工：再生碎石 (RC-40) t=25cm

碎石舗装構成

S=1:50



切込碎石 (C-40) t=20cm

工事範囲 将来工事
工事範囲 舗装復旧工
工事範囲



芝生舗装構成

S=1:50



芝生：高麗芝

舗装復旧工舗装構成

S=1:50



表層工：⑤再生密粒度アスコン (13F) t= 5cm
上層路盤工：切込碎石 (C-20) t=10cm
下層路盤工：再生碎石 (RC-40) t=30cm

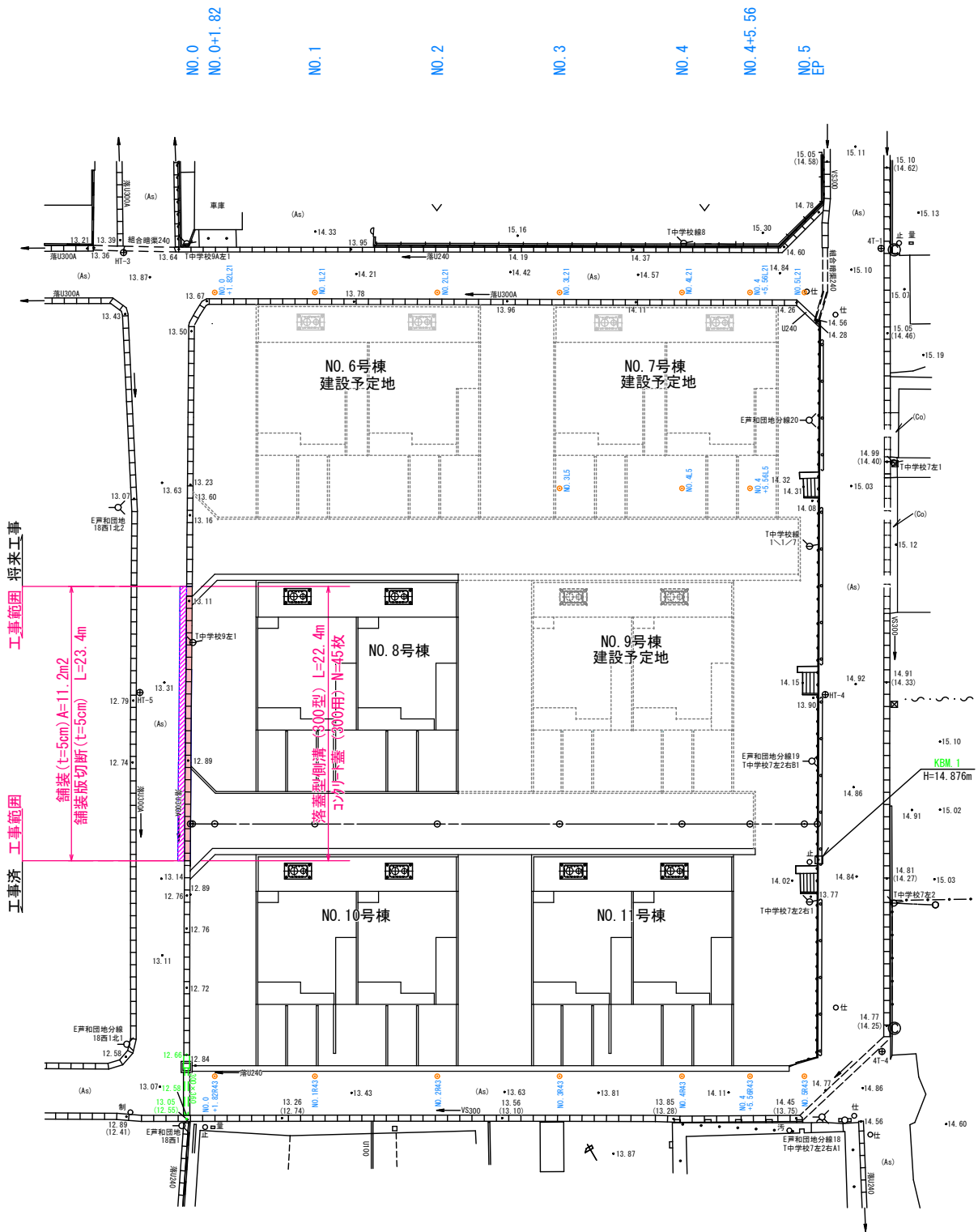
凡 例

駐車場	
碎石	
芝生	
道路	
復旧	

令和7年度	芦野団地市営住宅屋外付帯 (通路・駐車場・緑地) 工事
工事番号	建築 第2号
路線名	芦野団地
施行所	五所川原市金木町芦野 地内
旧体撤去算定図	縮尺 S=1:250
図面番号	11 葉中 11
建設部	建築住宅課
五所川原市	

旧体撤去算定図

S=1:250



工事範囲 将来工事

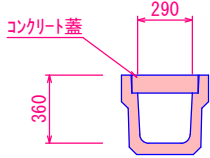
工事済 工事範囲

舗装 (t=5cm) A=11.2m2
舗装版切断 (t=5cm) L=23.4m

落蓋並列側溝 (N10型) L=22.4m
コンクリート蓋 N=45枚

落蓋型側溝300型

S=1:20



本体 A=0.06m2
蓋 A=0.02m2