

市浦小学校（小中併置校）改修(電気設備)工事

設 計 図

図 面 リ ス ト			
E-00	表紙・図面リスト	E-18	屋内運動場棟 改修後 1階 電灯・コンセント設備平面図
E-01	電気設備工事 特記仕様書ー1	E-19	屋内運動場棟 改修後 2階 電灯・コンセント設備平面図
E-02	電気設備工事 特記仕様書ー2	E-20	校舎棟 改修前 1階 コンセント設備撤去 平面図
E-03	電気設備工事 特記仕様書ー3	E-21	校舎棟 改修前 2階 コンセント設備撤去 平面図
E-04	付近案内図・配置図 構内配電線路図	E-22	校舎棟 改修前 幹線設備撤去 平面図
E-05	高圧受変電設備改修 単線結線図	E-23	校舎棟 改修前 1階 電灯設備撤去 平面図
E-06	食堂電灯・動力盤 L-P 単線結線図	E-24	校舎棟 改修前 2階 電灯設備撤去 平面図
E-07	新設動力盤 ACP-1 食堂電灯・動力盤 L-P 単線結線図	E-25	食堂棟 照明器具撤去 平面図
E-08	新設照明器具姿図	E-26	校舎棟 改修前 1階 弱電設備撤去 平面図
E-09	校舎棟 改修後 1階 幹線・動力・コンセント設備改修 平面図	E-27	校舎棟 改修前 2階 弱電設備撤去 平面図
E-10	校舎棟 改修後 2階 幹線・動力・コンセント設備改修 平面図	E-28	食堂棟 改修前 弱電設備取外し 平面図
E-11	食堂棟 改修後 幹線設備 平面図	E-29	屋内運動場棟 改修前 1階 電灯設備撤去 平面図
E-12	校舎棟 改修後 1階 電灯設備 平面図	E-30	屋内運動場棟 改修前 2階 電灯設備撤去 平面図
E-13	校舎棟 改修後 2階 電灯設備 平面図		
E-14	食堂棟 改修後 電灯設備 平面図		
E-15	校舎棟 改修後 1階 弱電設備 平面図		
E-16	校舎棟 改修後 2階 弱電設備 平面図		
E-17	食堂棟 改修後 弱電設備 平面図		

工事区分表

(他工事との取合い等)

区分は○印を適用する。

A：建築工事　E：電気設備工事　M：機械設備工事　EV：エレベーター設備工事

※複数箇所に○印がある場合は、それぞれ必要とする工事で実施する。

項目		A	E	M	EV		備考	項目		A	E	M	EV		備考	項目		A	E	M	EV		備考										
躯体関係	躯体関係							4. 昇降機関連 (続き)	E V警報盤又はE V監視盤までの緊急地震速報受信用の配管工事		○					9. フリーアクセスフロア	コンセント		○					屋外排水設備・外構	1. 雨水	屋外雨水排水設備		○					
	1. R C造 (梁・壁・床) の貫通孔・開口部	貫通孔のスリーブ材及び取付け	○	○	○				E V制御盤からE V監視盤又は警報盤までの制御及びインターホンの配管・配線工事					○				床パネルの切り込み加工	○								樹及び樹ふた		○				
		補強を要する型枠材及び取付け	○						動力計測用電力計から自動制御盤までの配管・配線工事					○													マンホールの化粧上ふたの表面仕上げ		○				
		補強を要しない型枠材及び取付け	○	○	○	○																					雨水公設柵		○				公共下水道が分岐式の場合
		貫通孔・開口部の差出し	○	○	○	○																											
		貫通孔・開口部の補強	○																														
2. S・S R C造の梁貫通孔		スリーブ・型枠の穴埋め	○	○	○	○	防火区画、防護区画	5. その他	トラフ・ビッド類 (湧水・汚水) R C造各種水槽		○					10. 自動 原 電動シャッターまわり	防煙たれ壁本体・駆動装置		○					2. 雑排水・汚水 電力・通信	屋外雑排水及び屋外汚水排水設備				○				
		S・S R C造貫通鋼管スリーブ・補強	○						同上用防水・ふた・マンホールタラップ等		○							上部電動シャッター本体・制御盤 手動開閉装置・ヒューズ装置		○							樹及び樹ふた				○		
		使用されたスリーブの穴埋め	○	○	○	○	防火区画、防護区画		雷保護設備・同接地工事			○						自動原の本体・駆動装置・検出装置 (センサー)		○							ハンドホールの化粧用上ふたの 表面仕上げ			○			
		予備スリーブの穴埋め	○	○	○	○	防火区画、防護区画		A L C板の壁開口・補強			○						自動原の手元電源スイッチ			○							マンホールの化粧用上ふたの表面仕上げ			○		
3. 設備機器の基礎		屋内の基礎 (建築設計図に記入のあるもの)		○				仕上げ関係	厨房排水溝		○					11. その他	電気錠の本体、扉内配線		○					3. 植栽	植栽及び寄土				○				
		屋内の基礎 (設備設計図に記入のあるもの)			○	○			厨房グリース阻集器				○					自動閉鎖装置を取りつける防火戸の 切り込み補強及びドアクローザー、フロアヒンジ			○												
		屋外・屋上の基礎		○					オイルサーピスタングの防油堤		○							自動原・電動シャッターからセンサー (附属スイッチ) への配管・配線工事			○												
		屋上基礎で押さえコンにアンカーしない 軽微なもの			○	○			フリースペースフロア内の防水堤			○						自動原・電動シャッター本体までの 配管・配線				○											
		機器取付け用アンカー・梁台			○	○			既設埋設配管配線調査 (X線探査含む)		○	○	○																				
		屋内受水タンク用の基礎		○					1. 計量鉄骨 天井下地・壁下地	補強を要するボードの切り込み及び 下地の補強			○															4. ユニット形 浄化槽	タンク室の躯体				○
	太陽電池アレイ用梁台 (支持金物)		○	○		AとEの区分は指示	補強を要しないボードの切り込み					○	○											タンク室の砂充てん						○			
4. 昇降機関連							開口部の差出し					○	○												上記以外のユニット形浄化槽本体 配管及び据付等						○		
		機械室・昇降路の躯体		○																													
		機械室の床開口		○				2. 可動間仕切り		切込み及び補強			○																				
		機器室の床配管ビッド・ふた		○						位置ボックス				○																			
		機械室の上げ床コンクリート打設・仕上		○																													
			機械室・昇降路内換気設備				○			3. つりボルト 及びインサート	設備機器・器具・配管・配線・ダクト用			○	○																		
		巻上機周囲のチェッカープレート敷				○																											
		昇降路内ビッド防水・集水斜		○					4. 外壁まわり		外壁ガラリ及びダクト接続用フランジ			○																			
		点検用タラップ				○		ウエザーカバー、ペントキャップ (シール共)							○																		
		各層出入口穴あけ・同補強				○		換気扇 (取付枠共)								○																	
		三方枠取付・枠廻り埋戻し・同補修				○		サッシパネル開口						○																			
	昇降路がS造の時の出入口扉・三方枠 及び幕板の固定用鋼材				○																												
		出入口扉・三方枠及び幕板				○		5. 湯沸室まわり		流し台・つり戸棚・水切り棚・コンロ台			○																				
		出入口扉・三方枠及び幕板の各補強鉄骨				○			フード (標準詳細図のもの、シール共)				○			その他はM																	
		昇降路の中間ビーム、ブラケット、 レールブラケット支持柱、他昇降路内の 鋼製部材一式				○			ミニキッチン (照明、水栓含む)				○																				
		昇降路がS造の時の中間ビーム及び ブラケットの受けベース				○																											
		機械室大梁又は昇降路内にフックの取付 (フックを含む)				○			6. 浴室まわり	浴室ユニット、複合浴室ユニット、 シャワーユニット					○																		
		ホール押紐・インジケータ・銅素などの 壁開口				○				既製浴槽 (ふたを含む)						○																	
		点検用コンセント・煙感知器				○		浴室及び便所の床排水金物							○																		
		E V制御盤までの動力・照明用電源、 アース、火災警報制運転用信号、 非常用発電機警報制運転用信号、 拡声設備 (館内放送用) 配管・配線工事				○																											
		E V警報盤又はE V監視盤から エレベーター内監視カメラまでの 配管・配線工事					○																										
		監視カメラ用の監視装置からE V警報盤 又はE V監視装置までの配管・配線工事					○																										
			E V警報盤又はE V監視盤までの 保守連絡監視用 (電話回線) の配管工事					○																									
									7. 便所まわり	洗面カウンター			○																				
								鏡 (規格で法のみ)							○																		
								衛生器具ユニット							○																		
							手すり、背もたれ						○																				
								8. 事務室まわり	ファンコイルカバー				○																				
									家具組み込みの洗面器					○																			
<p>この工事区分表は、建築工事 (A)、電気設備工事 (E)、機械設備工事 (M)、エレベーター設備工事 (EV) といった施工上密接に関連する各工事において、材料や作業がどの工事に含まれているかを明確にするために共通事項として添付しているものである。よって、本工事の設計図書に記載されていない、工事範囲外の項目も含んでおり、本工事の具体的な工事内容を示すものではないことに留意すること。</p>																																	

備考欄

青森県五戸郡市金木町中根水産石250番地
日 東 綜 合 株 式 会 社
TEL 0173-53-2401 FAX 0173-53-2403

代表取締役
山中政広

一般建築士事務所 黒知事登録 第 1120 号
大臣登録 第260109号 一般建築士 片山 正一

承認

設計

担当

縮尺

N・S

工事名称

市浦小学校 (小中併置校) 改修 (電気設備) 工事

設計年月日

2025. 2

図面名称

電気設備工事 特記仕様書 - 2

NO.

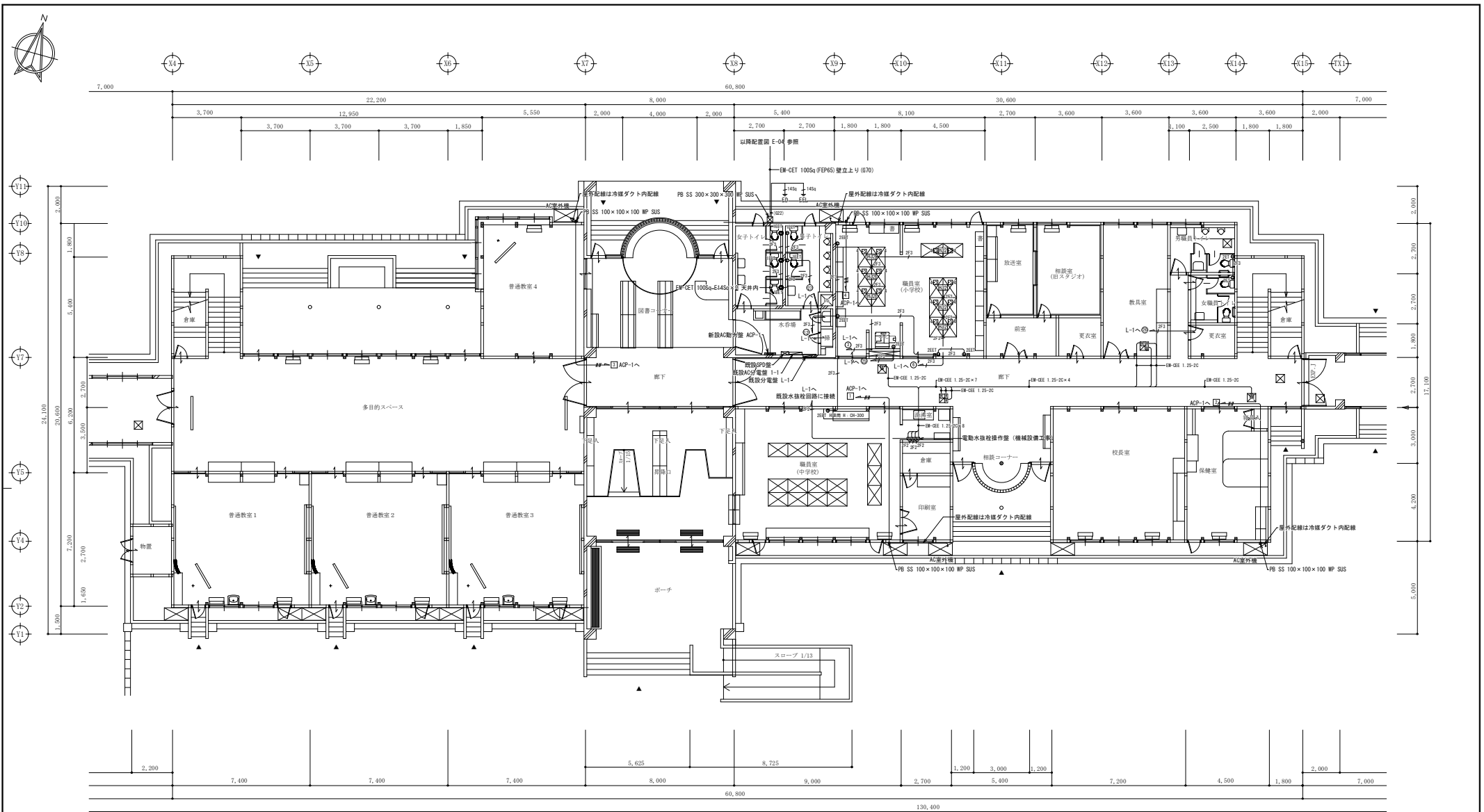
E-02

新設照明器具参考姿図

※ 照明器具の消費電力とは JIS 8105-3「照明器具-第3部：性能要求事項通則」で規定された方法により測定された値であることを基本とする。

A		LEDポーチライト 60型 消費電力 7.1W 540lm																																																																																																																																																																																																																																																																																																																																																																																																																																																																																																																																																																																																																																																																																																																																																																																																																																																																																																																																																																																																																																																																																																																																																																																																																																																																																																																																																																																																																																																																															
---	--	-------------------------------	--	--	--	--	--	--	--	--	--	--	--	--	--	--	--	--	--	--	--	--	--	--	--	--	--	--	--	--	--	--	--	--	--	--	--	--	--	--	--	--	--	--	--	--	--	--	--	--	--	--	--	--	--	--	--	--	--	--	--	--	--	--	--	--	--	--	--	--	--	--	--	--	--	--	--	--	--	--	--	--	--	--	--	--	--	--	--	--	--	--	--	--	--	--	--	--	--	--	--	--	--	--	--	--	--	--	--	--	--	--	--	--	--	--	--	--	--	--	--	--	--	--	--	--	--	--	--	--	--	--	--	--	--	--	--	--	--	--	--	--	--	--	--	--	--	--	--	--	--	--	--	--	--	--	--	--	--	--	--	--	--	--	--	--	--	--	--	--	--	--	--	--	--	--	--	--	--	--	--	--	--	--	--	--	--	--	--	--	--	--	--	--	--	--	--	--	--	--	--	--	--	--	--	--	--	--	--	--	--	--	--	--	--	--	--	--	--	--	--	--	--	--	--	--	--	--	--	--	--	--	--	--	--	--	--	--	--	--	--	--	--	--	--	--	--	--	--	--	--	--	--	--	--	--	--	--	--	--	--	--	--	--	--	--	--	--	--	--	--	--	--	--	--	--	--	--	--	--	--	--	--	--	--	--	--	--	--	--	--	--	--	--	--	--	--	--	--	--	--	--	--	--	--	--	--	--	--	--	--	--	--	--	--	--	--	--	--	--	--	--	--	--	--	--	--	--	--	--	--	--	--	--	--	--	--	--	--	--	--	--	--	--	--	--	--	--	--	--	--	--	--	--	--	--	--	--	--	--	--	--	--	--	--	--	--	--	--	--	--	--	--	--	--	--	--	--	--	--	--	--	--	--	--	--	--	--	--	--	--	--	--	--	--	--	--	--	--	--	--	--	--	--	--	--	--	--	--	--	--	--	--	--	--	--	--	--	--	--	--	--	--	--	--	--	--	--	--	--	--	--	--	--	--	--	--	--	--	--	--	--	--	--	--	--	--	--	--	--	--	--	--	--	--	--	--	--	--	--	--	--	--	--	--	--	--	--	--	--	--	--	--	--	--	--	--	--	--	--	--	--	--	--	--	--	--	--	--	--	--	--	--	--	--	--	--	--	--	--	--	--	--	--	--	--	--	--	--	--	--	--	--	--	--	--	--	--	--	--	--	--	--	--	--	--	--	--	--	--	--	--	--	--	--	--	--	--	--	--	--	--	--	--	--	--	--	--	--	--	--	--	--	--	--	--	--	--	--	--	--	--	--	--	--	--	--	--	--	--	--	--	--	--	--	--	--	--	--	--	--	--	--	--	--	--	--	--	--	--	--	--	--	--	--	--	--	--	--	--	--	--	--	--	--	--	--	--	--	--	--	--	--	--	--	--	--	--	--	--	--	--	--	--	--	--	--	--	--	--	--	--	--	--	--	--	--	--	--	--	--	--	--	--	--	--	--	--	--	--	--	--	--	--	--	--	--	--	--	--	--	--	--	--	--	--	--	--	--	--	--	--	--	--	--	--	--	--	--	--	--	--	--	--	--	--	--	--	--	--	--	--	--	--	--	--	--	--	--	--	--	--	--	--	--	--	--	--	--	--	--	--	--	--	--	--	--	--	--	--	--	--	--	--	--	--	--	--	--	--	--	--	--	--	--	--	--	--	--	--	--	--	--	--	--	--	--	--	--	--	--	--	--	--	--	--	--	--	--	--	--	--	--	--	--	--	--	--	--	--	--	--	--	--	--	--	--	--	--	--	--	--	--	--	--	--	--	--	--	--	--	--	--	--	--	--	--	--	--	--	--	--	--	--	--	--	--	--	--	--	--	--	--	--	--	--	--	--	--	--	--	--	--	--	--	--	--	--	--	--	--	--	--	--	--	--	--	--	--	--	--	--	--	--	--	--	--	--	--	--	--	--	--	--	--	--	--	--	--	--	--	--	--	--	--	--	--	--	--	--	--	--	--	--	--	--	--	--	--	--	--	--	--	--	--	--	--	--	--	--	--	--	--	--	--	--	--	--	--	--	--	--	--	--	--	--	--	--	--	--	--	--	--	--	--	--	--	--	--	--	--	--	--	--	--	--	--	--	--	--	--	--	--	--	--	--	--	--	--	--	--	--	--	--	--	--	--	--	--	--	--	--	--	--	--	--	--	--	--	--	--	--	--	--	--	--	--	--	--	--	--	--	--	--	--	--	--	--	--	--	--	--	--	--	--	--	--	--	--	--	--	--	--	--	--	--	--	--	--	--	--	--	--	--	--	--	--	--	--	--	--	--	--	--	--	--	--	--	--	--	--	--	--	--	--	--	--	--	--	--	--	--	--	--	--	--	--	--	--	--	--	--	--	--	--	--	--	--	--	--	--	--	--	--	--	--	--	--	--	--	--	--	--	--	--	--	--	--	--	--	--	--	--	--	--	--	--	--	--	--	--	--	--	--	--	--	--	--	--	--	--	--	--	--	--	--	--	--	--	--	--	--	--	--	--	--	--	--	--	--	--	--	--	--	--	--	--	--	--	--	--	--	--	--	--	--	--	--	--	--	--	--	--	--	--	--	--	--	--	--	--	--	--	--	--	--	--	--	--	--	--	--	--	--	--	--	--	--	--	--	--	--	--	--	--	--	--	--	--	--	--	--	--	--	--	--	--	--	--	--	--	--	--	--	--	--	--	--	--	--	--	--	--	--	--	--	--	--	--	--	--	--	--	--	--	--	--	--	--	--	--	--	--	--	--	--	--	--	--	--	--	--	--	--	--	--	--	--	--	--	--	--	--	--	--	--	--	--	--	--	--	--	--	--	--	--	--	--	--	--	--	--	--	--	--	--	--	--	--	--	--	--	--	--	--	--	--	--	--	--	--	--	--	--	--	--	--	--	--	--	--	--	--	--	--	--	--	--	--	--	--	--	--	--	--	--	--	--	--	--	--	--	--	--	--	--	--	--	--	--	--	--	--	--	--	--	--	--	--	--	--	--	--	--	--	--	--	--	--	--	--	--	--	--	--	--	--	--	--	--	--	--	--	--	--	--	--	--	--	--	--	--	--	--	--	--	--	--	--	--	--	--	--	--	--	--	--	--	--	--	--	--	--	--	--	--	--	--	--	--	--	--	--	--	--	--	--	--	--	--	--	--	--	--	--	--	--	--	--	--	--	--	--	--	--	--	--	--	--	--	--	--	--	--	--	--	--	--	--	--	--	--	--	--	--

備考欄	青森県五所川原市金木町中柏木館石250番地 日東綜合株式会社 代表取締役 山中政広 TEL 0173-53-2401 FAX 0173-53-2403	管理建築士 一級建築士事務所 黒知事登録 第 1120 号 大臣登録 第260109号 一級建築士 片山 正一	承認 設計 担当	縮尺 N・S 設計年月日 2025.2	工事名称 市浦小学校（小中併置校）改修（電気設備）工事 図面名称 新設照明器具参考姿図	NO. E-08
-----	--	---	----------------	------------------------------	--	-------------



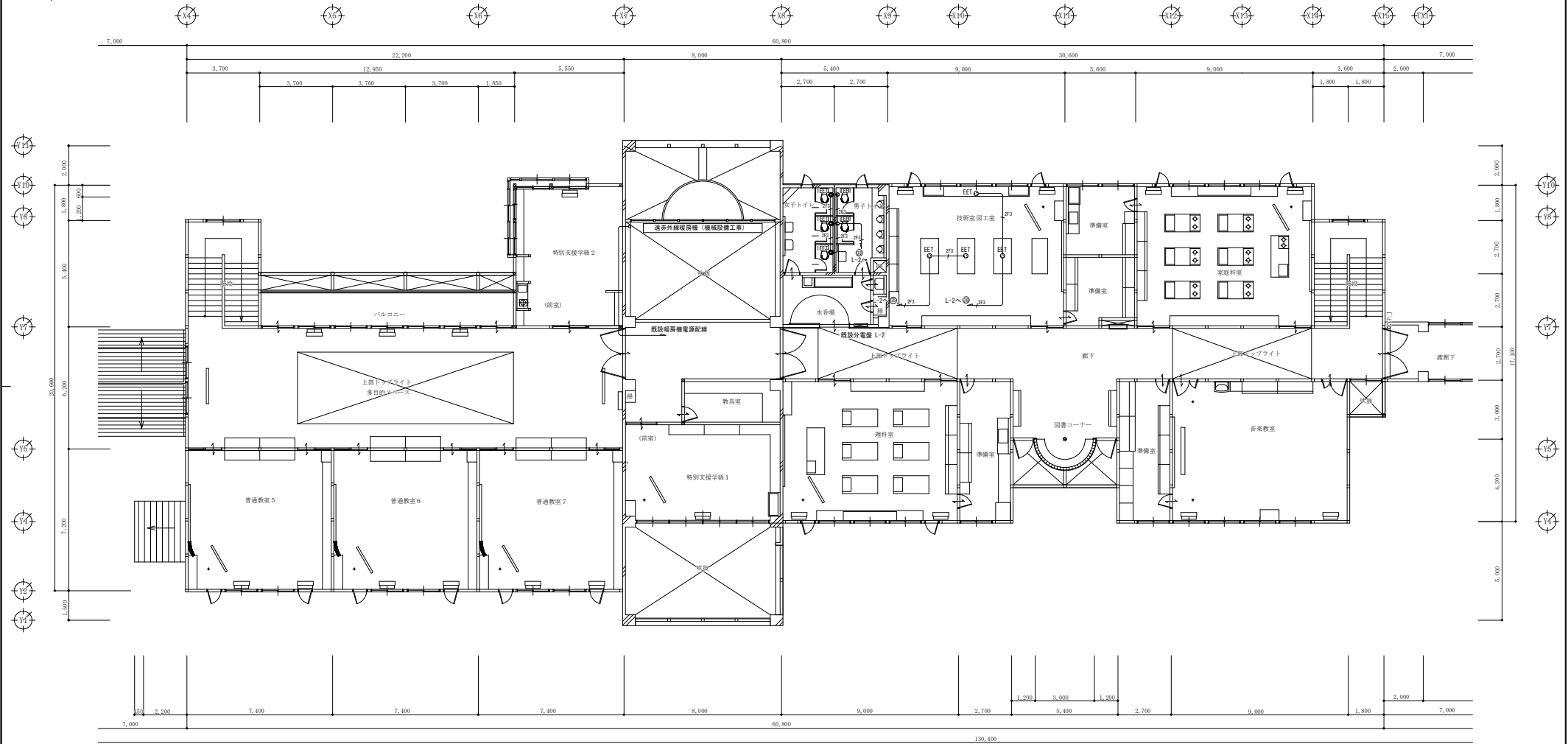
改修後 校舎棟 1 階平面図 S=1/100

凡 例

- IEE 増込コンセント
- ZEE 増込コンセント
- AC用コンセント
- 4 n-22' 30' 47' 77' 77'
- EET 換気用ダクト
- 電動式水抜
- 同上通風操作
- 2P15AE×1・接地端子付
- 2P15AE×2・接地端子付
- AC200V 接地2P15-20A
- 3芯2分岐
- 接地2P15AE×4ヶ口 3mケーブル付
- 2P15AE×2 天上面コンセント
- 機械設備工事
- 機械設備工事

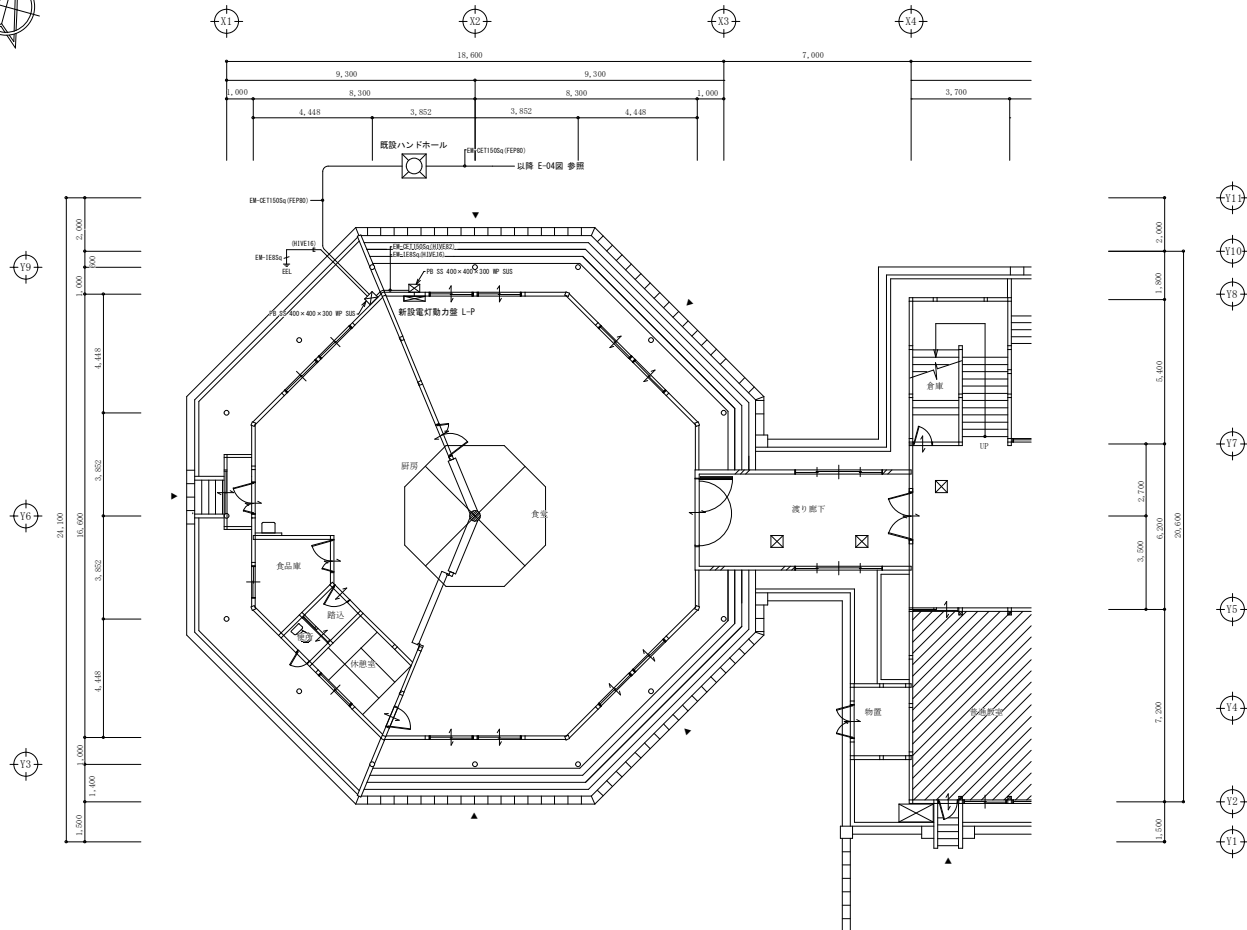
・特記なき配管配線は下記に依る

立上り引下げ部分、防火区画貫通部は電線管にて保護の事		引下げ保護電線管
12	EM-EET 1.6 - 2C	天井内 (PF16)
13	" 1.6 - 3C	" (PF16)
14	" 2.0 - 2C	" (PF16)
15	" 2.0 - 3C	" (PF22)
16	EM-DE 5.5sq - 4C (1芯アース)	"
は床下配線を表す		
男子・女子トイレ内コンセント配線の立上りは (NM-A) 露出配線とする		



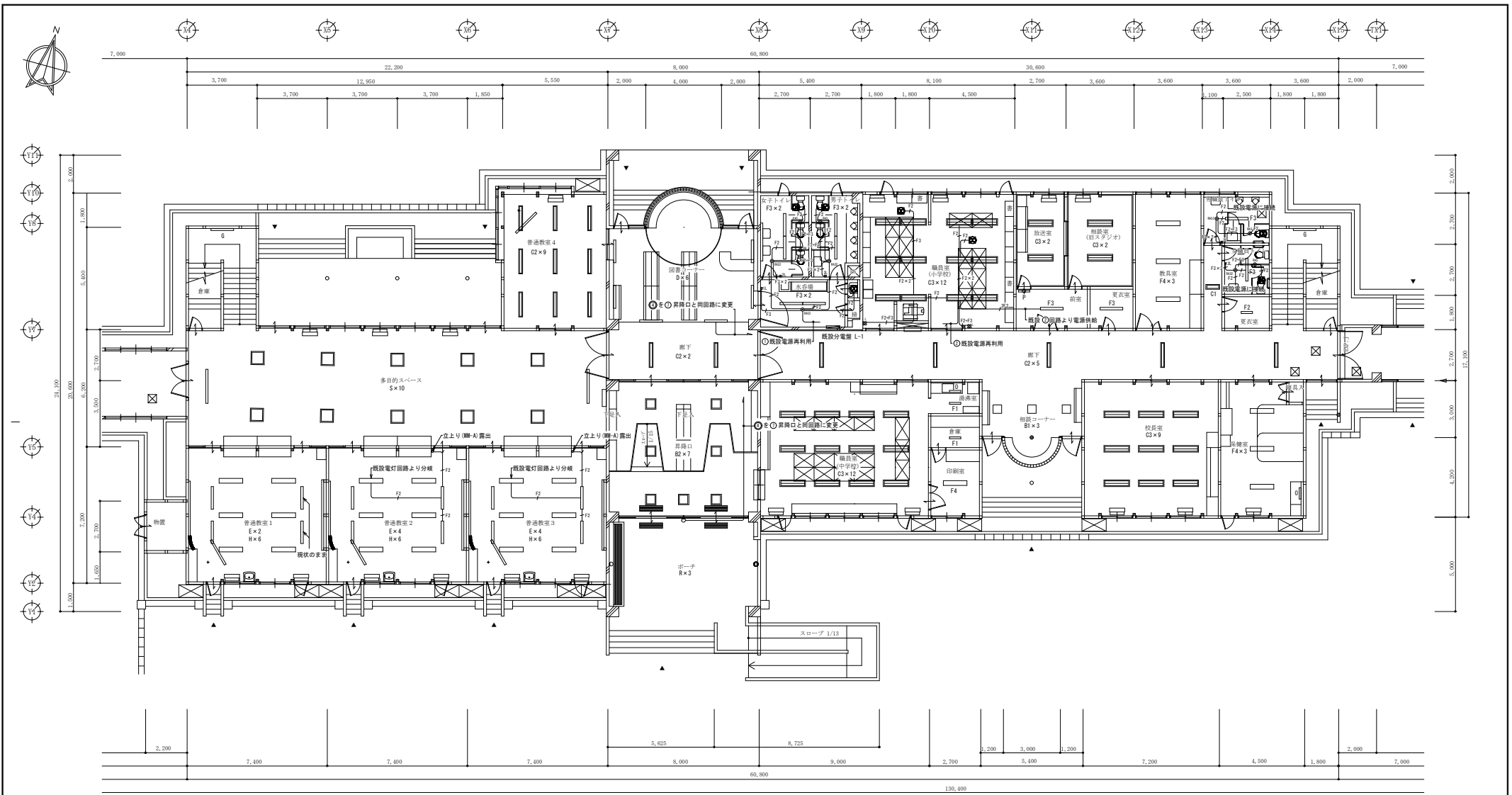
改修後 校舎棟 2階平面図 S=1/100

凡 例	
● EET	埋込コンセント
● EET	埋込コンセント
● AG	AC200V 接地2P15-20A
● 3	3芯2分岐
● 4	4芯3用0Aタイプ
● EET	抜き差しコンセント
●	電動式水栓栓
●	同上通隔操作器
2P15AE×1	・接地端子付
2P15AE×2	・接地端子付
AC200V	接地2P15-20A
2P15AE×4	・接地2P15AE×4
2P15AE×2	・天井面コンセント
機械設備工事	機械設備工事
・特記なき配管配線は下記に依る	
立上り引下げ部分、防火区画貫通部は電線管にて保護の事	
15	EM-EFF 1.6 - 20 天井内 (PF16)
15	" 1.6 - 30 " (PF16)
22	" 2.0 - 20 " (PF16)
23	" 2.0 - 30 " (PF22)
EM-CE 5.5Sq - 4C (1芯アース)	床下配線
男子・女子トイレ内コンセント配線の立上りは(壁-A)露出配線とする	



改修後 食堂棟 1階平面図 S=1/100

備考欄	青森県五所川原市金木町中船木緑石2500番地 日東綜合株式会社 代表取締役 山中政広 TEL 0173-53-2401 FAX 0173-53-2403	管理建築士 一級建築士事務所 黒知事登録 第1120号 大臣登録 第260109号 一級建築士 片山 正一	承認	設計	担当	縮尺	A1=1/100 A3=1/200	工事名称	市浦小学校（小中併置校）改修（電気設備）工事	NO. E-11
						設計年月日	2025. 2			
								図面名称	食堂棟 改修後 幹線設備 平面図	



改修後 校舎棟 1階平面図 S=1/100

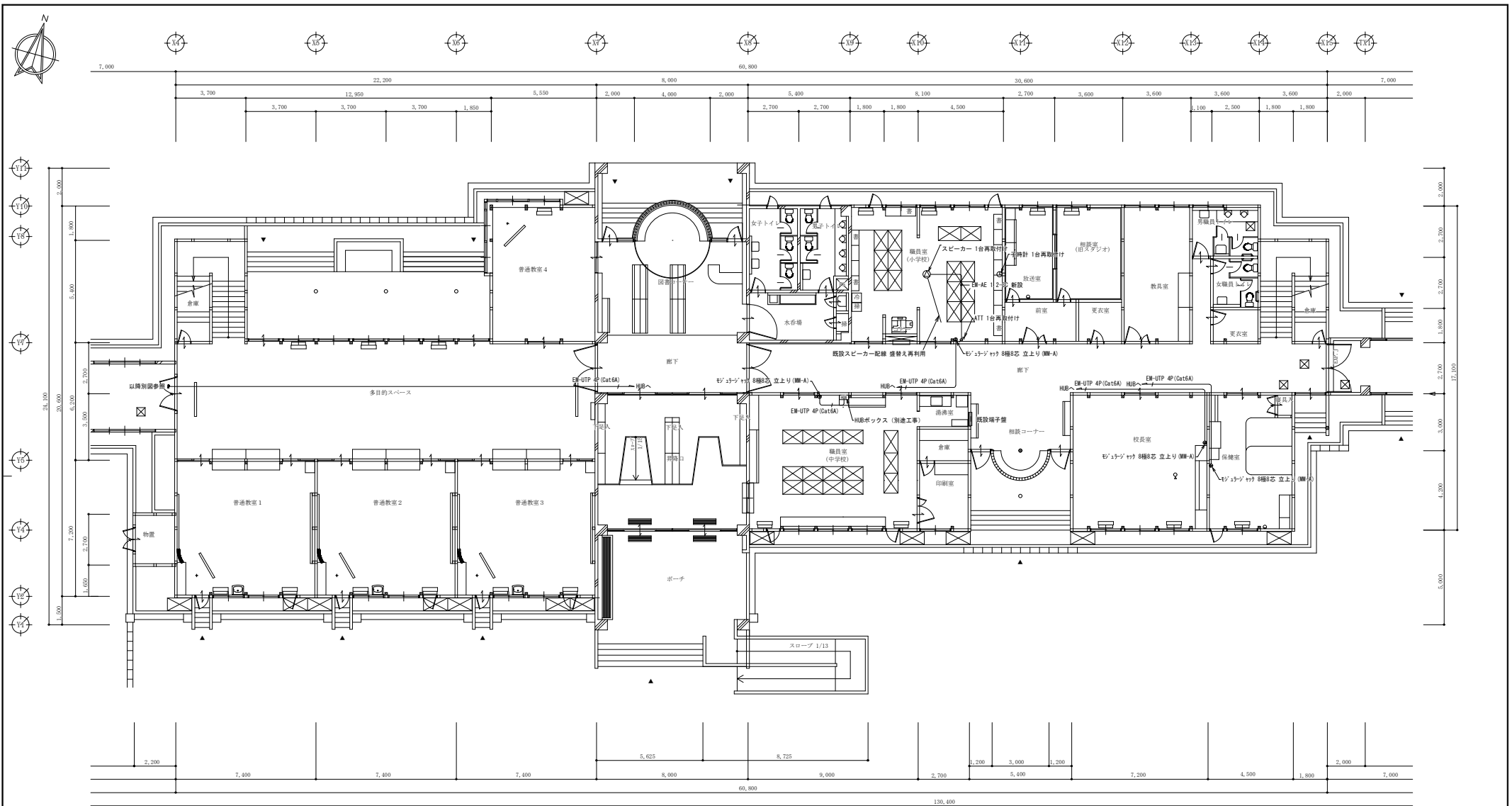
凡 例

- 埋込ネームスイッチ 1P15A
- L 埋込ネームスイッチ 1P 4A PL付
- 28 埋込ネームスイッチ 1P15A3W
- 1012 熱線セナスイフ親機 明るさセオ 100V 8A
- 103 熱線セナスイフ子機 100V
- 1015 熱線セナスイフ子機 100V・換気扇接続端子付
- 11 同上操作ユニット 1回路型
- 21 同上操作ユニット 2回路型

※水呑場SK換気扇スイッチ 立上り (MM-A) 露出

・特記なき配管配線は下記に依る

立上り引下げ部分、防火区画貫通部は電線管にて保護の事			引下げ保護電線管
— 12 —	EM-EFF 1.6 - 2C	天井内	(PF16)
— 13 —	〃 1.6 - 3C	〃	(PF16)
— 22 —	〃 2.0 - 2C	〃	(PF16)
— 23 —	〃 2.0 - 3C	〃	(PF22)

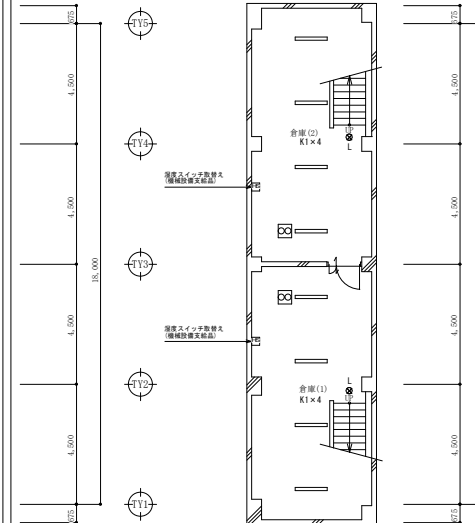
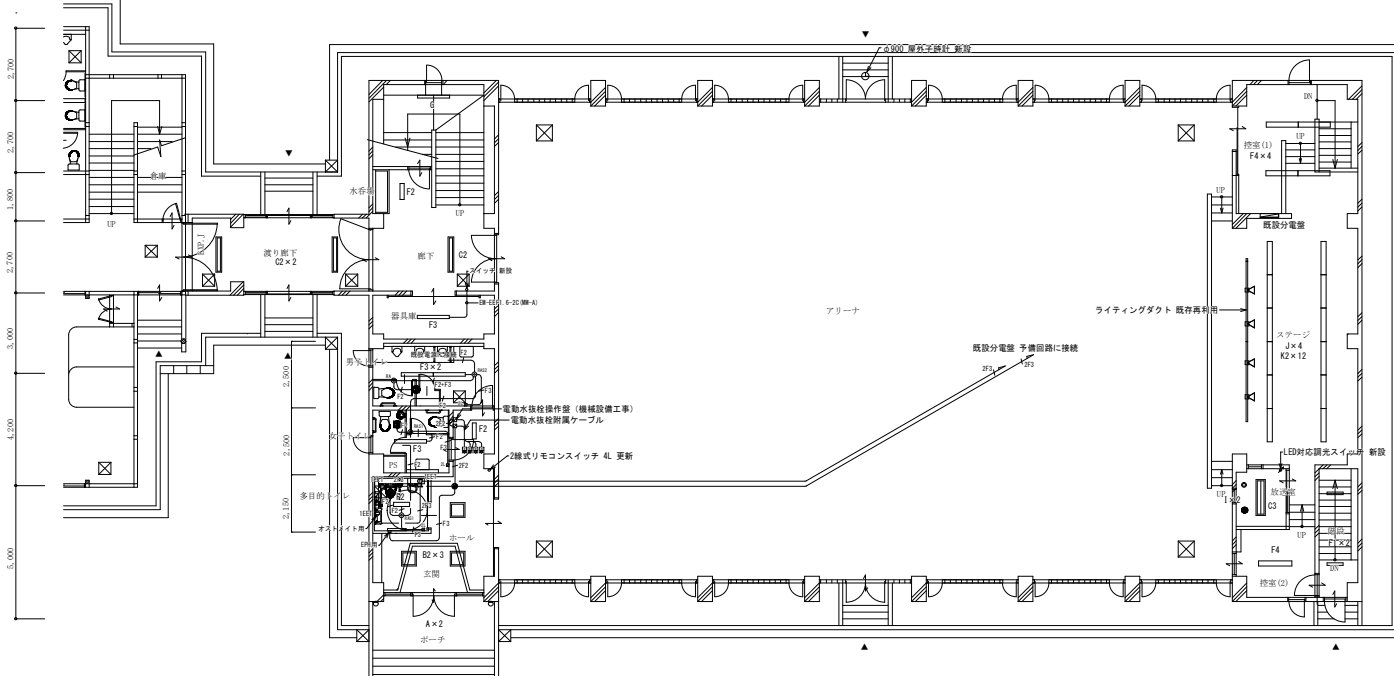
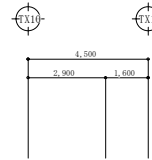
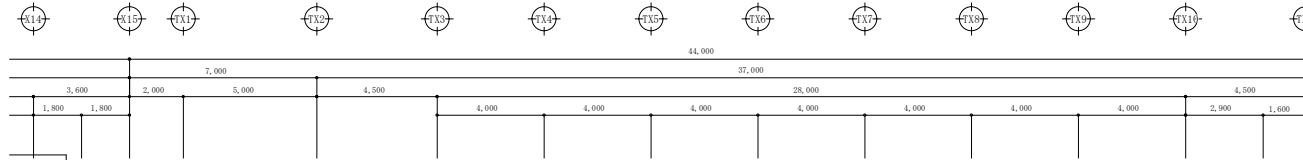


改修後 校舎棟 1階平面図 S=1/100

- 凡 例
- 天井型スピーカー 3W
 - アタッチネーター 3W
 - ブラנקプレート 壁付
 - ブラנקプレート 床埋込

備考欄	青森県五所川原市金木町中船木郷石250番地 日 東 綜 合 株 式 会 社 代表取締役 山中政広 TEL 0173-53-2401 FAX 0173-53-2403	管 理 建 築 士 一般建築士事務所 黒知事登録 第 1120 号 大臣登録 第260109号 一般建築士 片山 正一	承認	設計	担当	縮 尺	工事名称 市浦小学校（小中併置校）改修（電気設備）工事	図面名称 校舎棟 改修後 1階 弱電設備 平面図	NO. E-15
						A1=1/100 A3=1/200			
						設計年月日 2025. 2			

備考欄	青森県五所川原市金木町中柏木碓石59番地 日 東 綜 合 株 式 会 社 代表取締役 山中政広 TEL 0173-53-2401 FAX 0173-53-2403	管理 建築 士 一級建築士事務所 奥知事務録 第 1120 号 大匠登録 第260109号 一級建築士 片山 正一	承認 設計 担当	縮 尺 A1=1/100 A3=1/200 設計年月日 2025. 2	工事名称	市浦小学校（小中併置校）改修（電気設備）工事	NO. E-17
					図面名称	食堂棟 改修後 弱電設備 平面図	



屋外時計参考姿図

φ900 屋外壁掛型子時計



ケース	鋼板型 (防雨型) クリーム色
文字板	アルミ 白色
文 字	黒色印刷
指 針	アルミ 黒色
ガラス	透明 3t
機 体	DC24V 有極30秒遅針

改修後 屋内運動場棟 1階平面図 S=1/100

凡 例

- EE1 埋込コンセント 2P15A×1+ET
- EE1 埋込コンセント 2P15A×2+ET
- BA3 熱線センサー付観機 明るさセンサー付 100V 3A・換気扇接続端子付
- BA2 熱線センサー付観機 明るさセンサー付 100V 8A
- BA 熱線センサー付子機 100V
- ZL 同上操作ユニット 2回路型
- 電動式水栓栓 機械設備工事
- 同上遠隔操作器 機械設備工事

・特記なき配管配線は下記に依る

立上り引下げ部分、防火区画貫通部は電線管にて保護の事	引下げ保護電線管
—F12— EM-EFF 1.6 - 20 天井内	(PF16)
—F13— " 1.6 - 30 "	(PF16)
—F12— " 2.0 - 20 "	(PF16)
—F13— " 2.0 - 30 "	(PF22)

備考欄

青森県五所川原市金木町中船水線石250番地

日 東 綜 合 株 式 有 限 公 司
TEL 0173-53-2401 FAX 0173-53-2403

管 理 建 築 士

承 認

設 計

担 当

縮 尺

A1=1/100
A3=1/200

設計年月日

2025. 2

工事名称

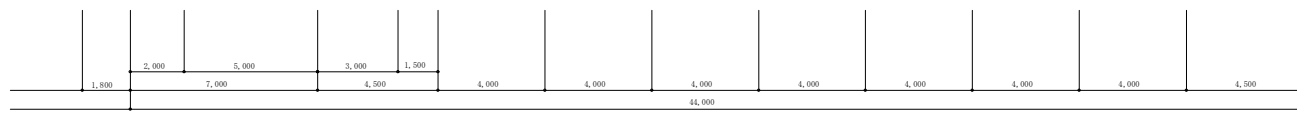
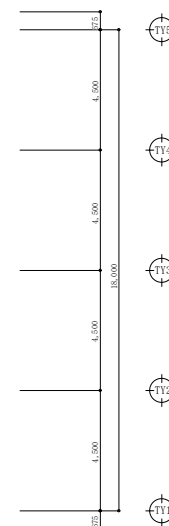
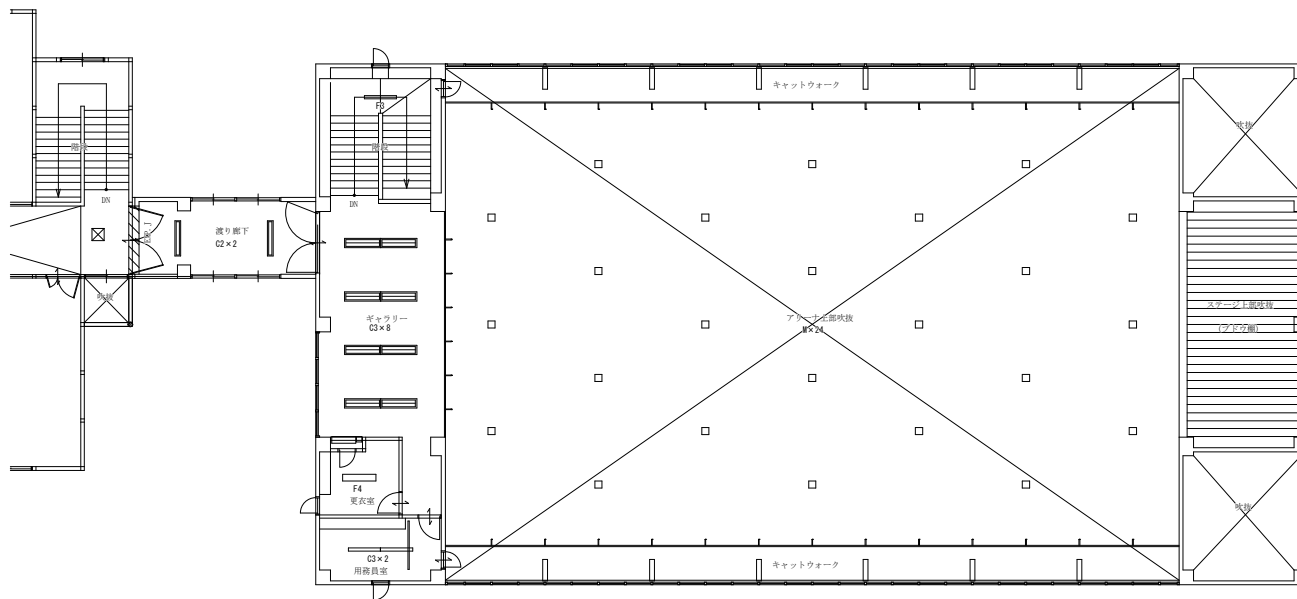
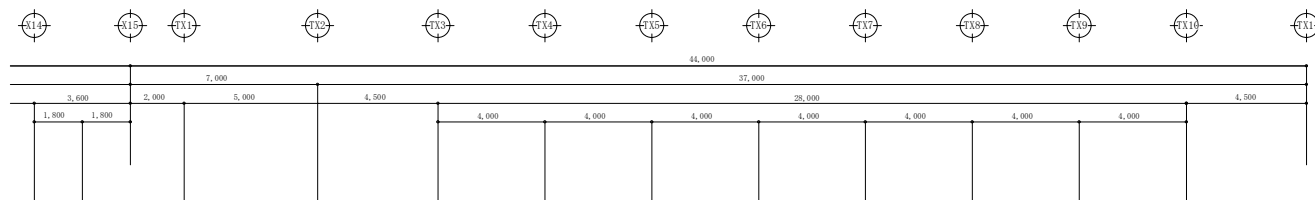
市浦小学校 (小中併置校) 改修 (電気設備) 工事

図面名称

屋内運動場棟 改修後 1階 電灯・コンセント設備 平面図

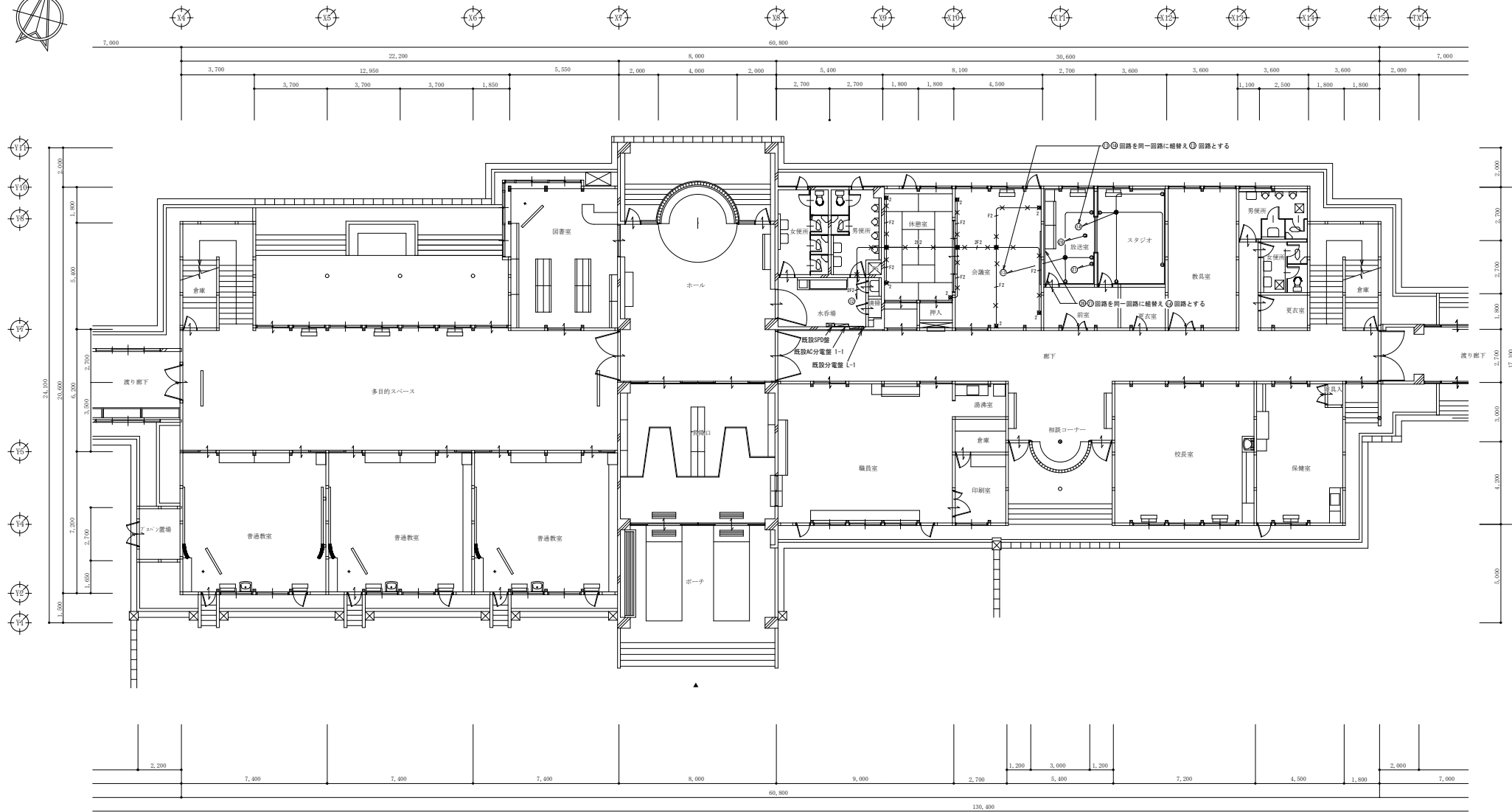
NO.

E-18



改修後 屋内運動場棟 2階平面図 S=1/100

備考欄	青森県五所川原市金木町中柏木蔵石259番地 日 東 綜 合 株 式 会 社 <small>代表取締役 山中政広</small> TEL 0173-53-2401 FAX 0173-53-2403	管 理 建 築 士 一級建築士事務所 黒知孝登様 第 1120 号 大臣登録 第260109号 一級建築士 片山 正一	承認 設計 担当	縮尺 A1=1/100 A3=1/200 設計年月日 2025. 2	工事名称 市浦小学校（中併置校）改修（電気設備）工事	NO. E-19
					図面名称 屋内運動場棟 改修後 2階 電灯・コンセント設備 平面図	



改修前 校舎棟 1階平面図 S=1/100

凡 例

●2 埋込コンセント 2P15A×2

・特記なき配管配線は下記に依る				引下げ保護電線管
φ2	VVF	1.6 - 2C	天井内	(PF16)
φ3	〃	1.6 - 3C	〃	(PF16)
φ2	〃	2.0 - 2C	〃	(PF16)
φ2	〃	2.0 - 3C	〃	(PF22)
φ2	〃	2.0 - 3C	〃	(WW-B)

備考欄

青森県五所川原市金木町中船木館石250番地
日 東 綜 合 株 式 有 限 公 司
代表取締役 山中政広
TEL 0173-53-2401 FAX 0173-53-2403

管理建築士

一級建築士事務所 黒知事登録 第1120号
大臣登録 第260109号 一級建築士 片山 正一

承認

設計

担当

縮尺

A1=1/100
A3=1/200

設計年月日

2025.2

工事名称

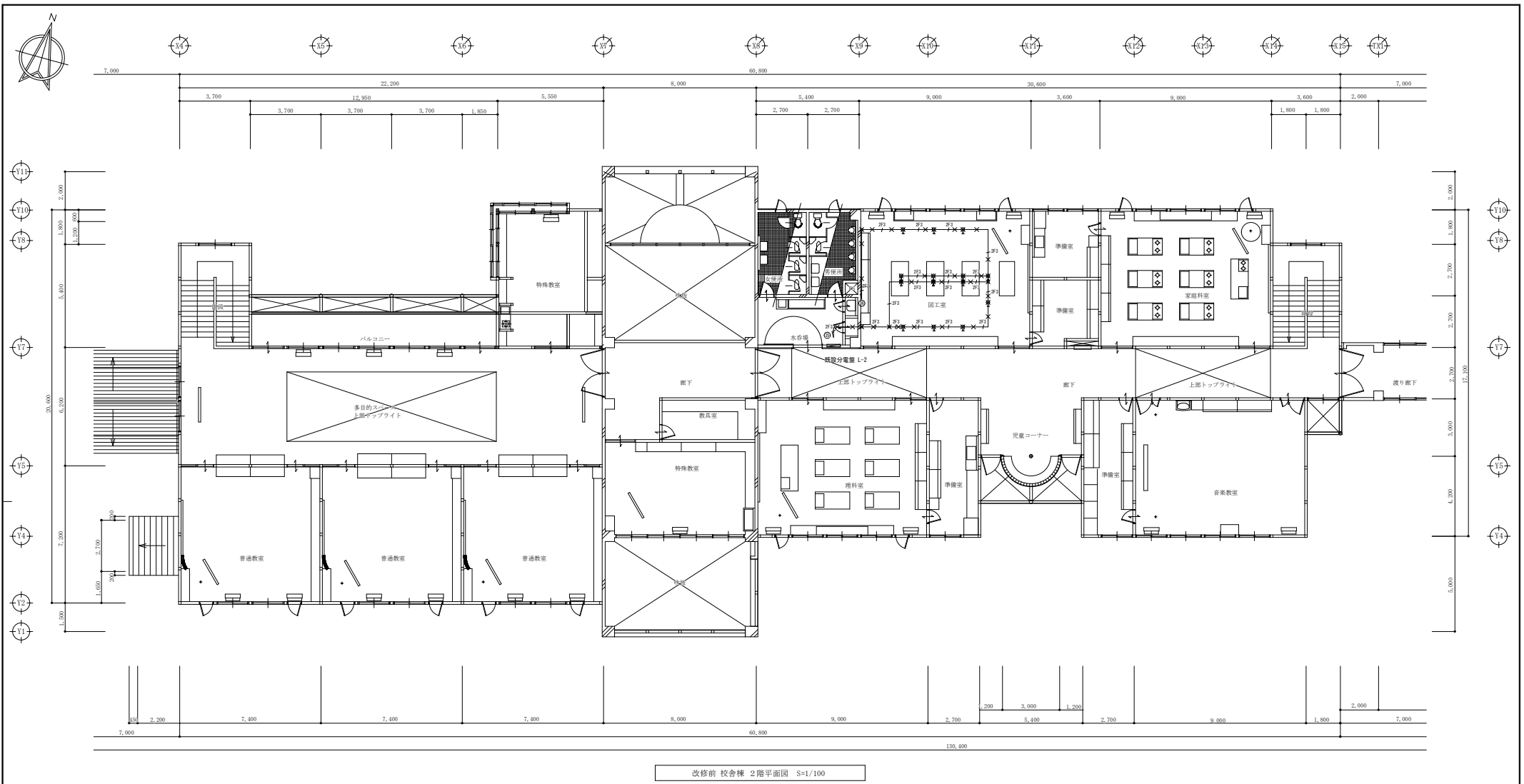
市浦小学校（小中併置校）改修（電気設備）工事

図面名称

校舎棟 改修前 1階 コンセント設備撤去 平面図

NO.

E-20

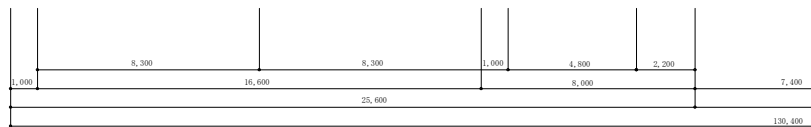
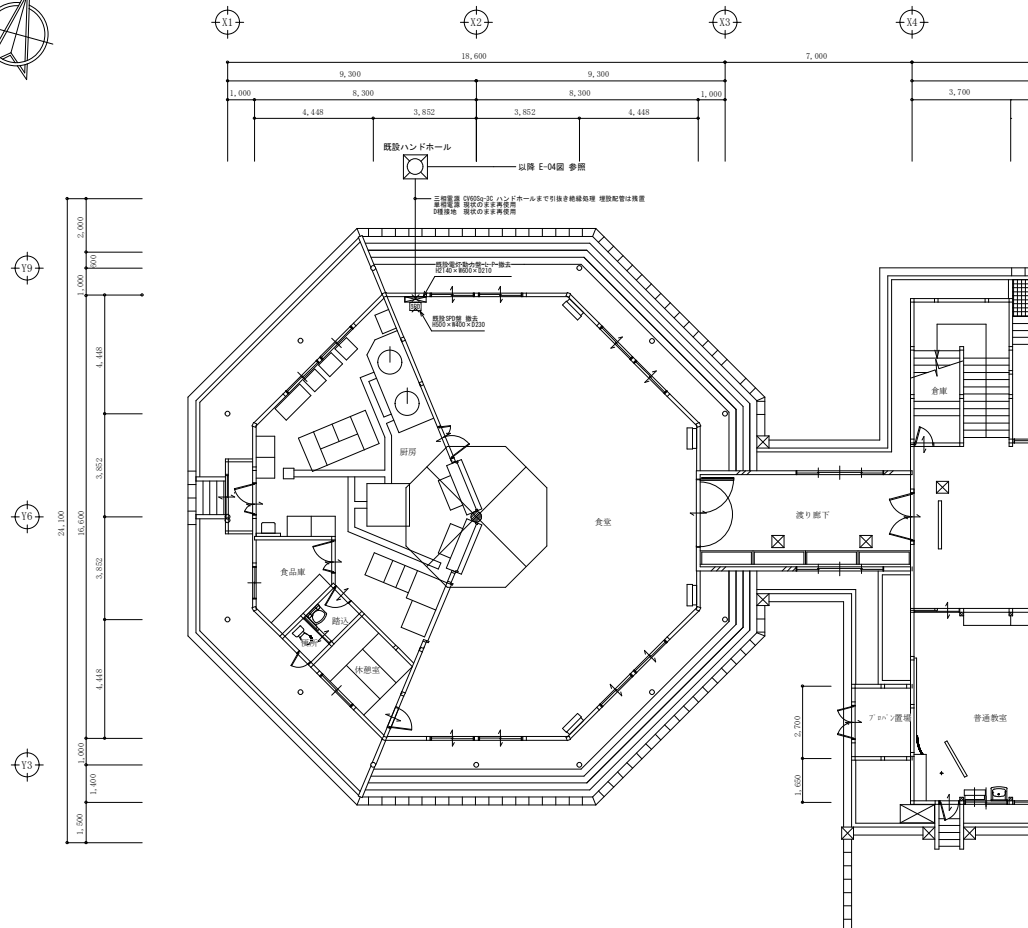


改修前 校舎棟 2階平面図 S=1/100

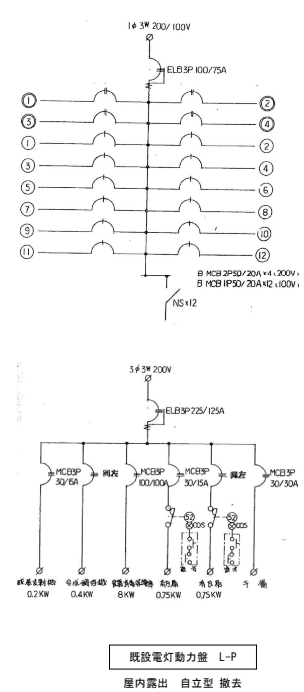
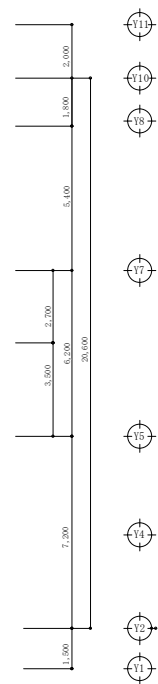
凡例

- 2 埋込コンセント 2P15A×2
- 埋込コンセント 2P15AE×1

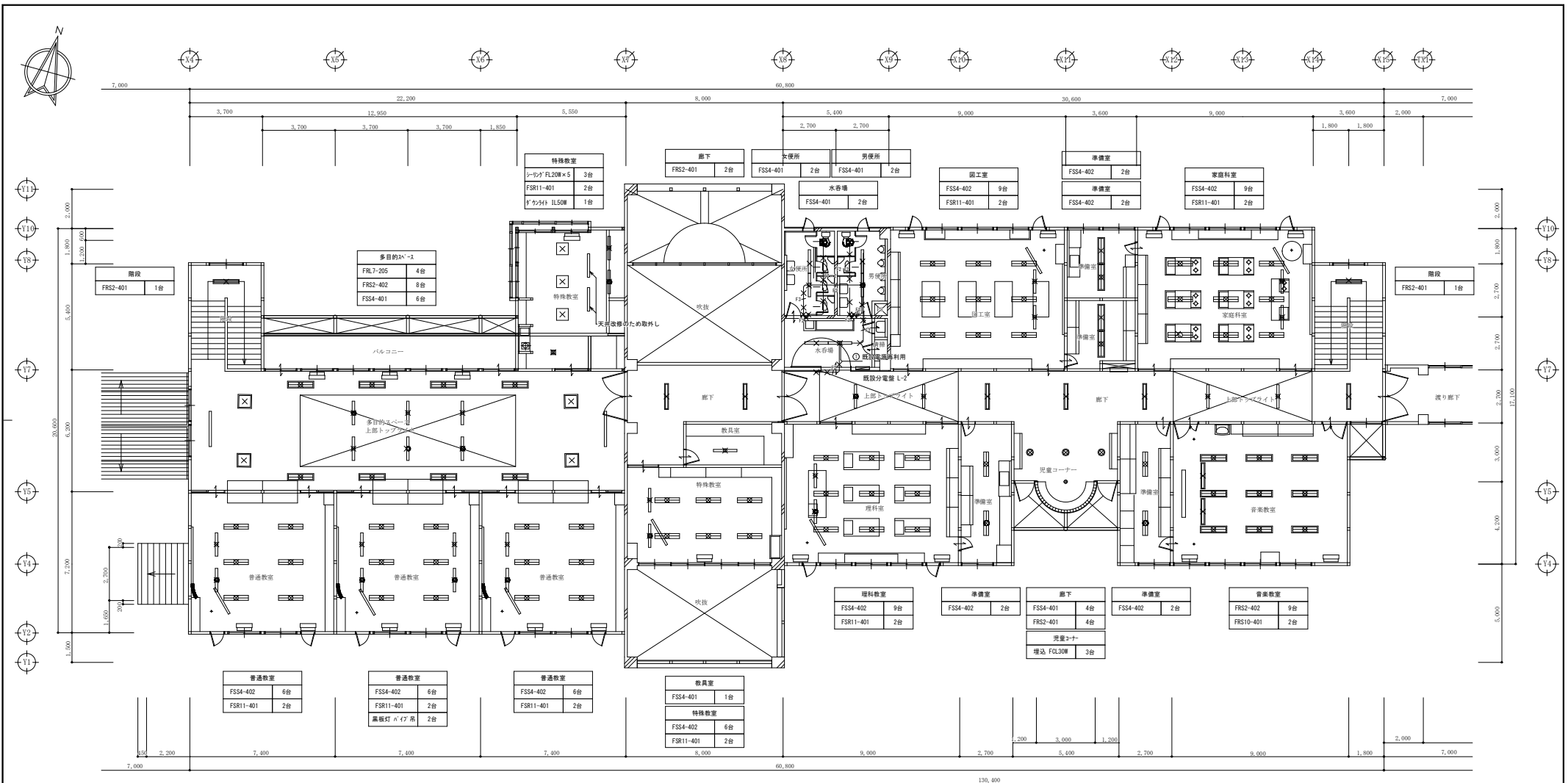
・特記なき配管配線は下記に依る				引下げ保護電線管
—F2—	WF	1.6 - 20	天井内	(PF16)
—F2—	〃	1.6 - 30	〃	(PF16)
—2F—	〃	2.0 - 20	〃	(PF16)
—2F—	〃	2.0 - 30	〃	(PF22)
—2F—	〃	2.0 - 30	〆(付)ア時付	(MM-B)



改修前 食堂棟 1階平面図 S=1/100



備考欄	青森県五所川原市金木町中船木郷石250番地 日東綜合株式会社 代表取締役 山中政広 TEL 0173-53-2401 FAX 0173-53-2403	管理建築士 一級建築士事務所 黒知事務 第1120号 大田登録 第260109号 一級建築士 片山 正一	承認	設計	担当	縮尺	工事名称 市浦小学校（小中併置校）改修（電気設備）工事	図面名称 食堂棟 改修前 幹線設備撤去 平面図	NO. E-22
						A1=1/100 A3=1/200			
						設計年月日 2025. 2			



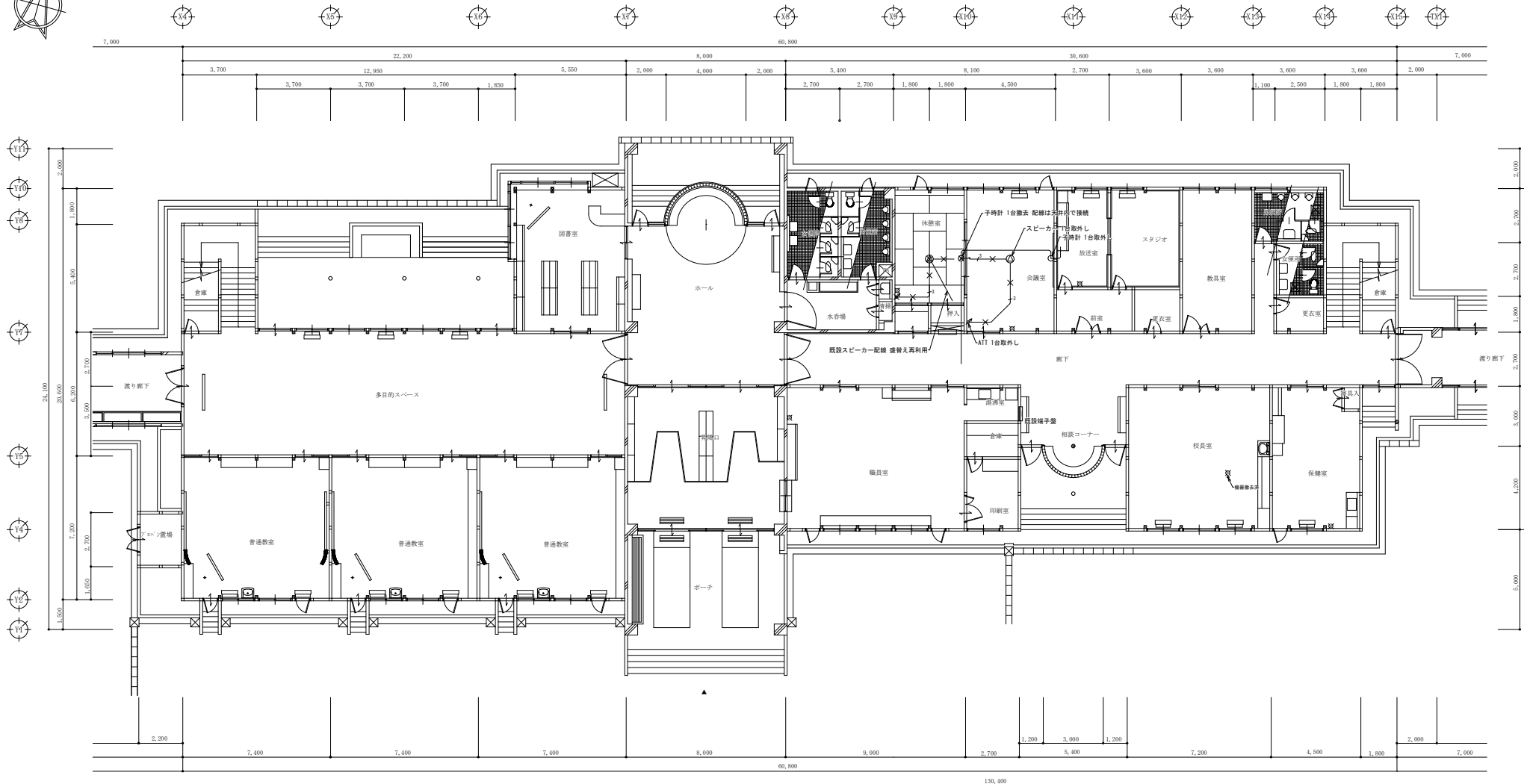
改修前 校舎棟 2階平面図 S=1/100

凡 例

- 埋込スイッチ 1P15A
- 換気扇スイッチ 強弱切替 PL付

・特記なき撤去配線は下記に依る

ϕ^{12}	VF	1.6 - 2C	天井内
ϕ^{13}	"	1.6 - 3C	"
ϕ^{15}	"	2.0 - 2C	"



改修前 校舎棟 1階平面図 S=1/100

凡 例

- 天井型スピーカー 3階
- アッテネーター 3階
- 相互式インターホン 壁付
- 相互式インターホン 机上

・特記なき撤去配線は下記に依る

— ² —	AE	1.2 - 3C	天井内
------------------	----	----------	-----

備考欄

青森県五所川原市金木町中船木館石250番地

日東 綜合 株式会社
TEL 0173-53-2401 FAX 0173-53-2403

管理 建築士

一般建築士事務所 黒知事登録 第1120号
大臣登録 第260109号 一般建築士 片山 正一

承認

設計

担当

縮 尺

A1=1/100
A3=1/200

設計年月日

2025. 2

工事名称

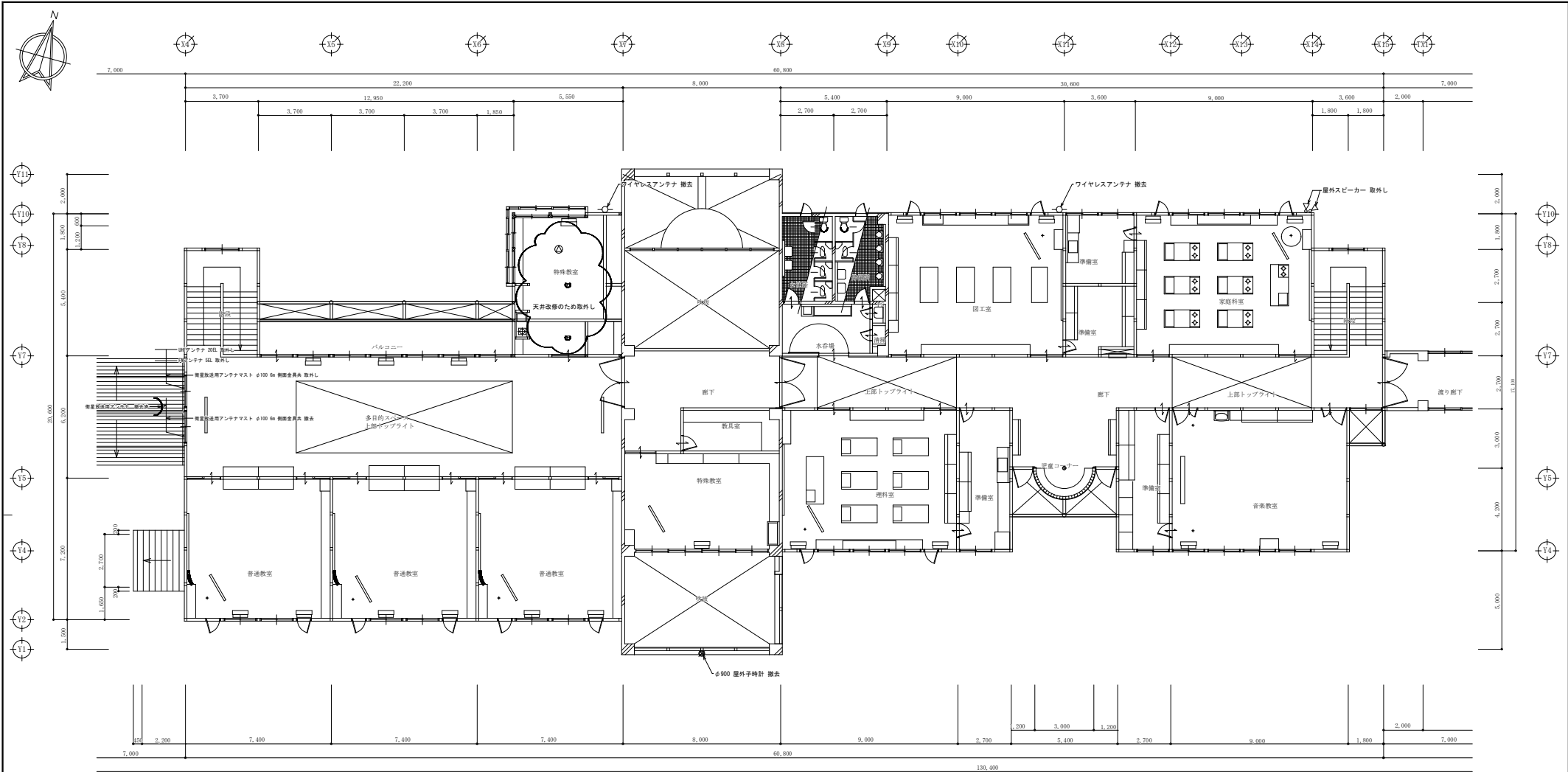
市浦小学校（小中併置校）改修（電気設備）工事

図面名称

校舎棟 改修前 1階 弱電設備撤去 平面図

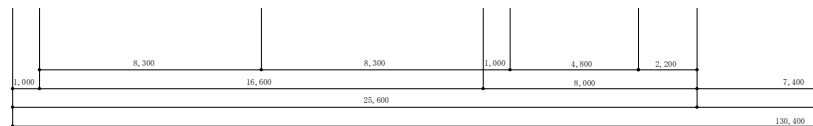
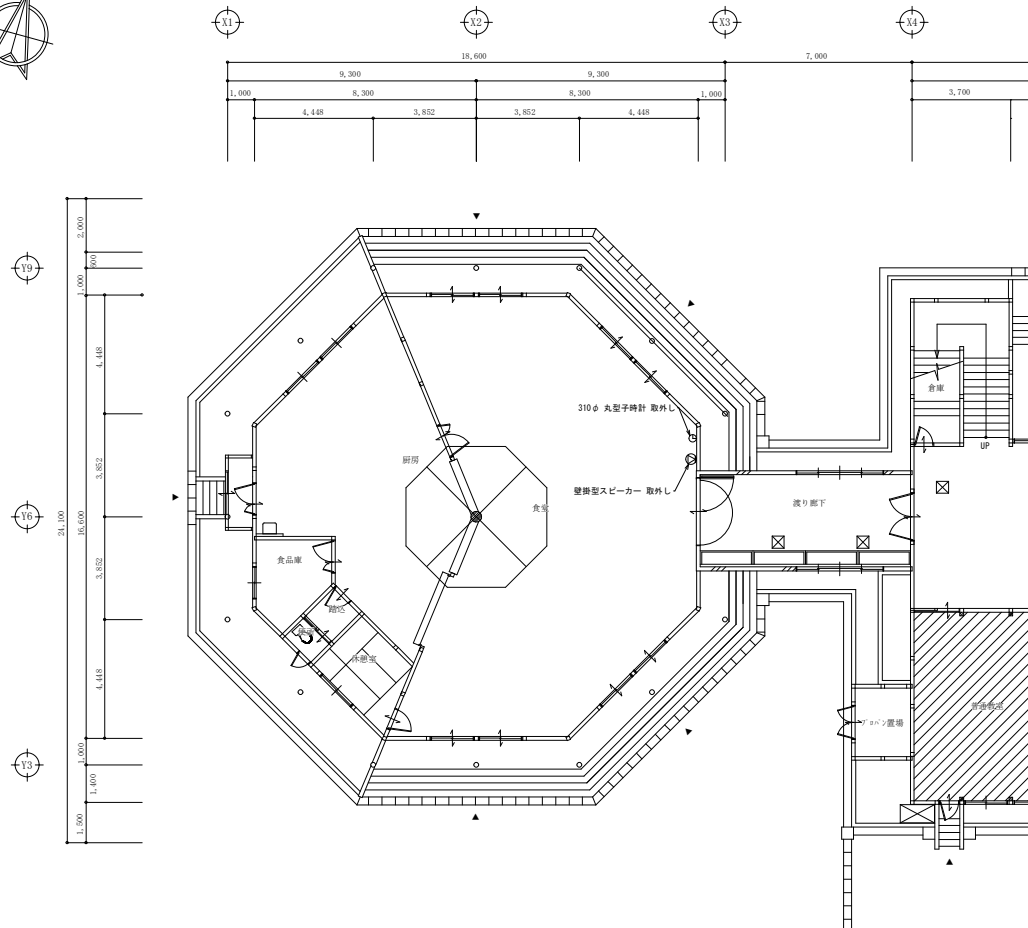
NO.

E-26



改修前 校舎棟 2階平面図 S=1/100

備考欄	青森県五所川原市金木町中船木郷石250番地 日東綜合株式会社 代表取締役 山中政広 TEL 0173-53-2401 FAX 0173-53-2403	管理建築士 一級建築士事務所 黒知事登録 第1120号 大臣登録 第260109号 一級建築士 片山 正一	承認	設計	担当	縮尺	工事名称 市浦小学校（小中併置校）改修（電気設備）工事	図面名称 校舎棟 改修前 2階 弱電設備撤去 平面図	NO. E-27
						A1=1/100 A3=1/200			
						設計年月日 2025.2			

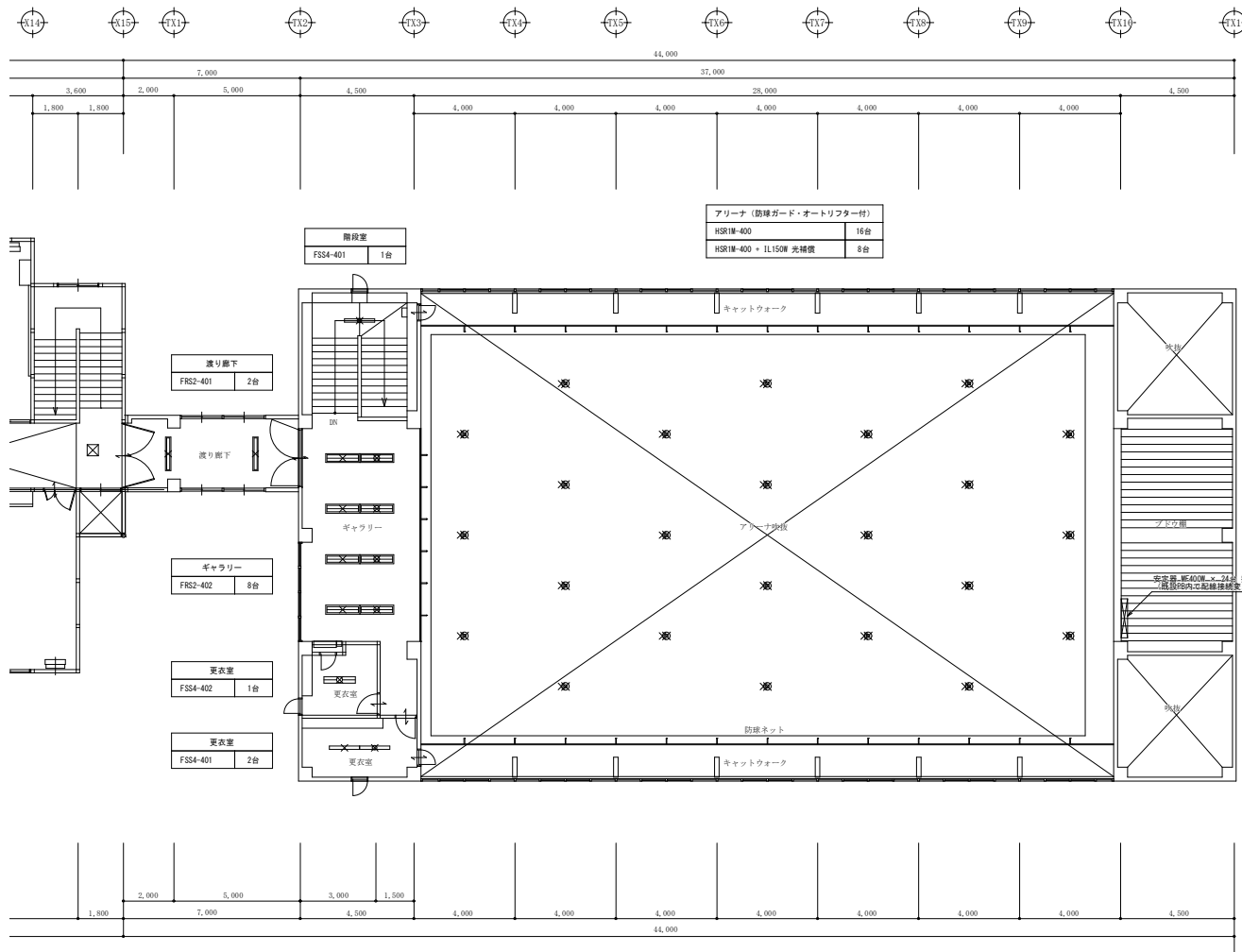


改修前 食堂棟 1階平面図 S=1/100

備考欄	青森県五所川原市金木町中松木館石250番地 日 東 綜 合 株 式 会 社 代表取締役 山中政広 TEL 0173-53-2401 FAX 0173-53-2403	管 理 建 築 士 一級建築士事務所 黒知事登録 第1120号 大臣登録 第260109号 一級建築士 片山 正一	承 認	設 計	担 当	縮 尺	工事名称 市浦小学校（小中併置校）改修（電気設備）工事	図面名称 食堂棟 改修前 弱電設備取外し 平面図	NO. E-28
						A1=1/100 A3=1/200			
						設計年月日 2025. 2			



備考欄	青森県五所川原市金木町中柏木蔵石259番地 日東綜合株式会社 代表取締役 山中政広 TEL 0173-63-2401 FAX 0173-63-2403	管理建築士	承認	設計	担当	縮尺	A1=1/100 A3=1/200 工事名称 市浦小学校（小中併置校）改修（電気設備）工事 図面名称 屋内運動場棟 改修前 1階 電灯設備撤去 平面図	NO. E-29
		一級建築士事務所 奥知事務所 第1120号 大臣登録 第260109号 一級建築士 片山 正一				設計年月日 2025. 2		



改修前 屋内運動場棟 2階平面図 S=1/100