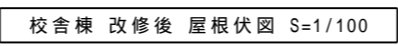
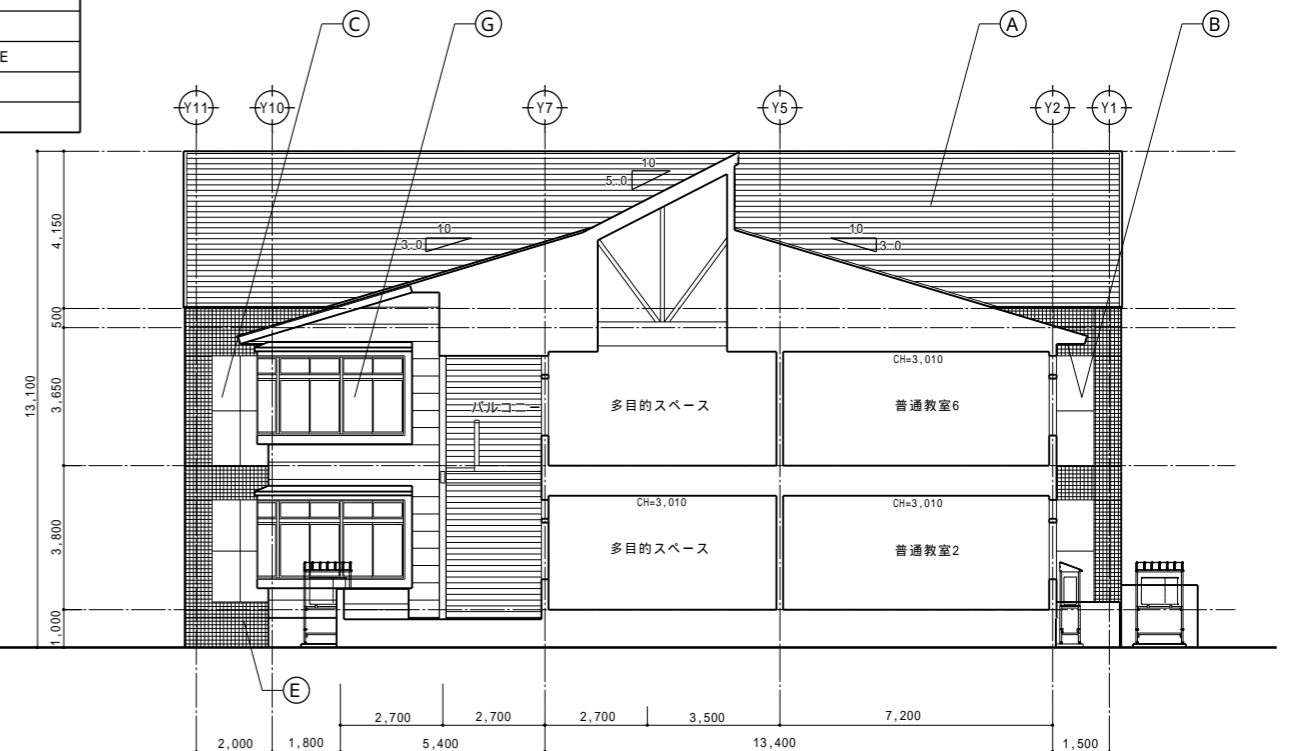


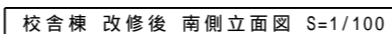
備考欄	青森県五所川原市金木町中給木籾石258番地 日 東 綜 合 株 式 会 社 代表取締役 山中政広 TEL 0173-53-2491 FAX 0173-53-2493	管 理 建 築 士	承認	設計	担当	縮 尺	A1=1/600 A3=1/1200	工事名称	市浦小学校（小中併置校）改修（建築・校舎食堂）工事	NO. A - 01
		一級建築士事務所 県知事登録 第 1120 号				設計年月日				
		大臣登録 第260109号 一級建築士 片山 正一								
						2025.2		図面名称	校舎棟 付近案内図、配置図	

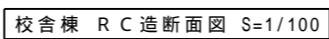
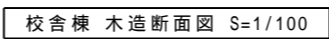


備考欄	青森県五所川原市金木町中柏木館石259番地	管 理 建 築 士	承認	設計	担当	縮 尺	A1=1/100 A3=1/200	工事名称	市浦小学校（小中併置校）改修（建築・校舎食堂）工事	NO.
	代表取締役 日 東 綜 合 株 式 有 限 公 司 山中政広	一級建築士事務所 県知事登録 第 1120 号				設計年月日				A - 06
	TEL 0173-53-2491 FAX 0173-53-2493	大臣登録 第260109号 一級建築士 片山 正一				2025.2	図面名称	校舎棟 改修後 屋根伏図		

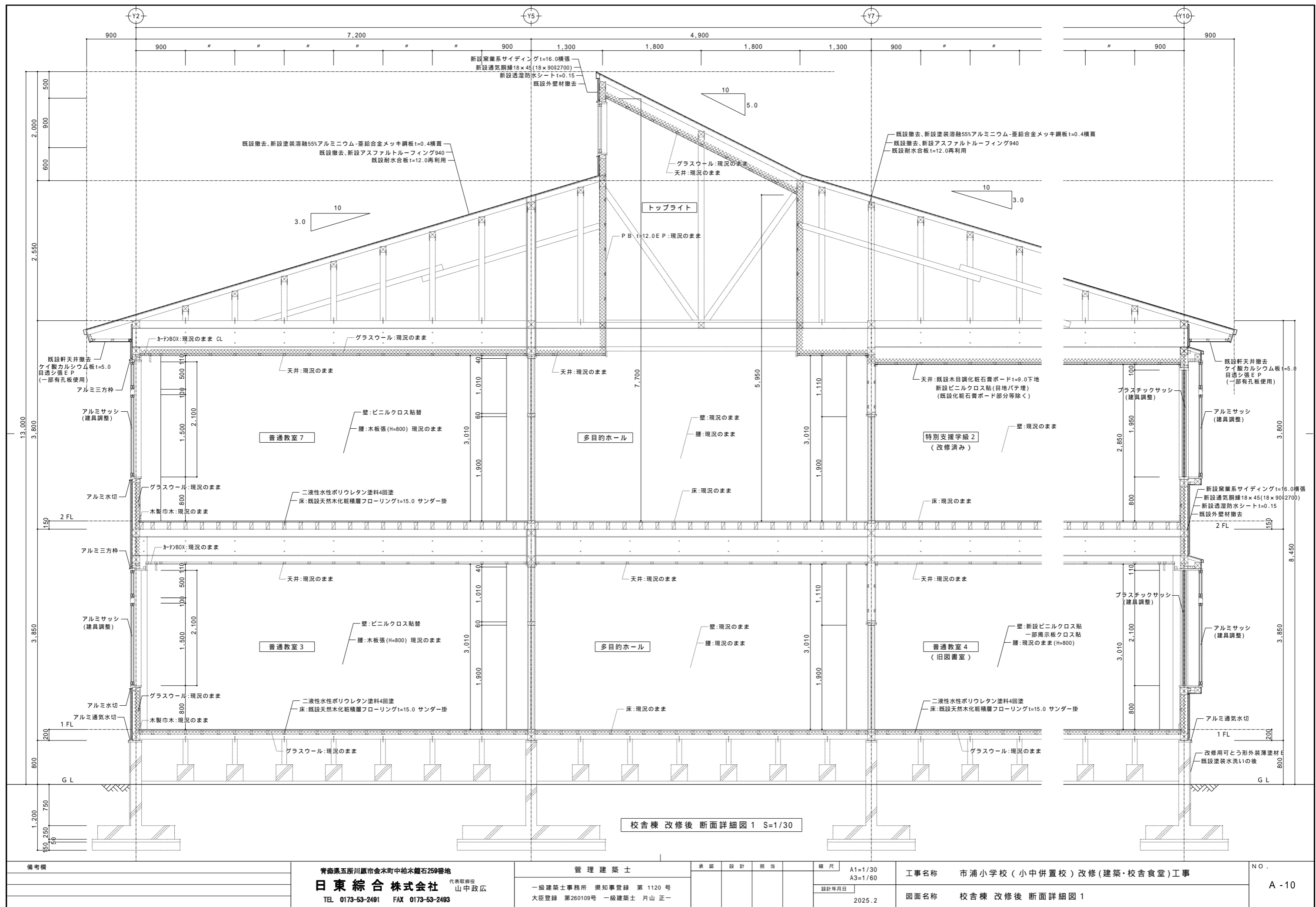


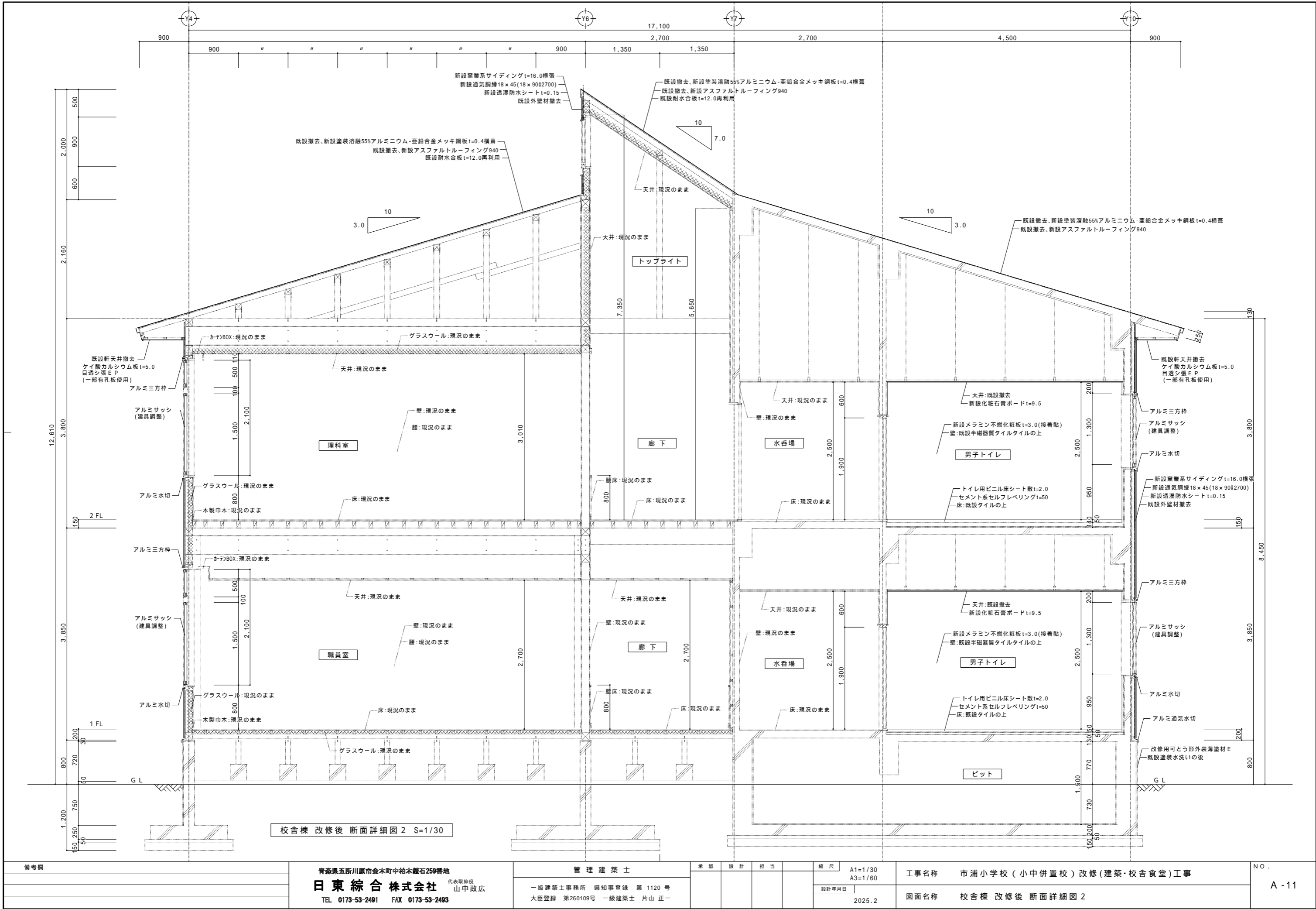
校舎棟 改修後 西側立面図 2 S=1/100



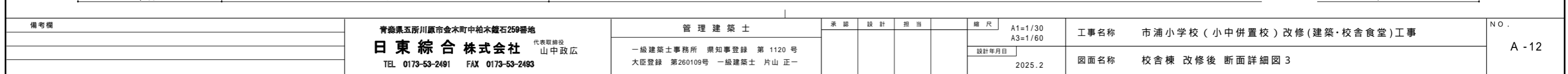


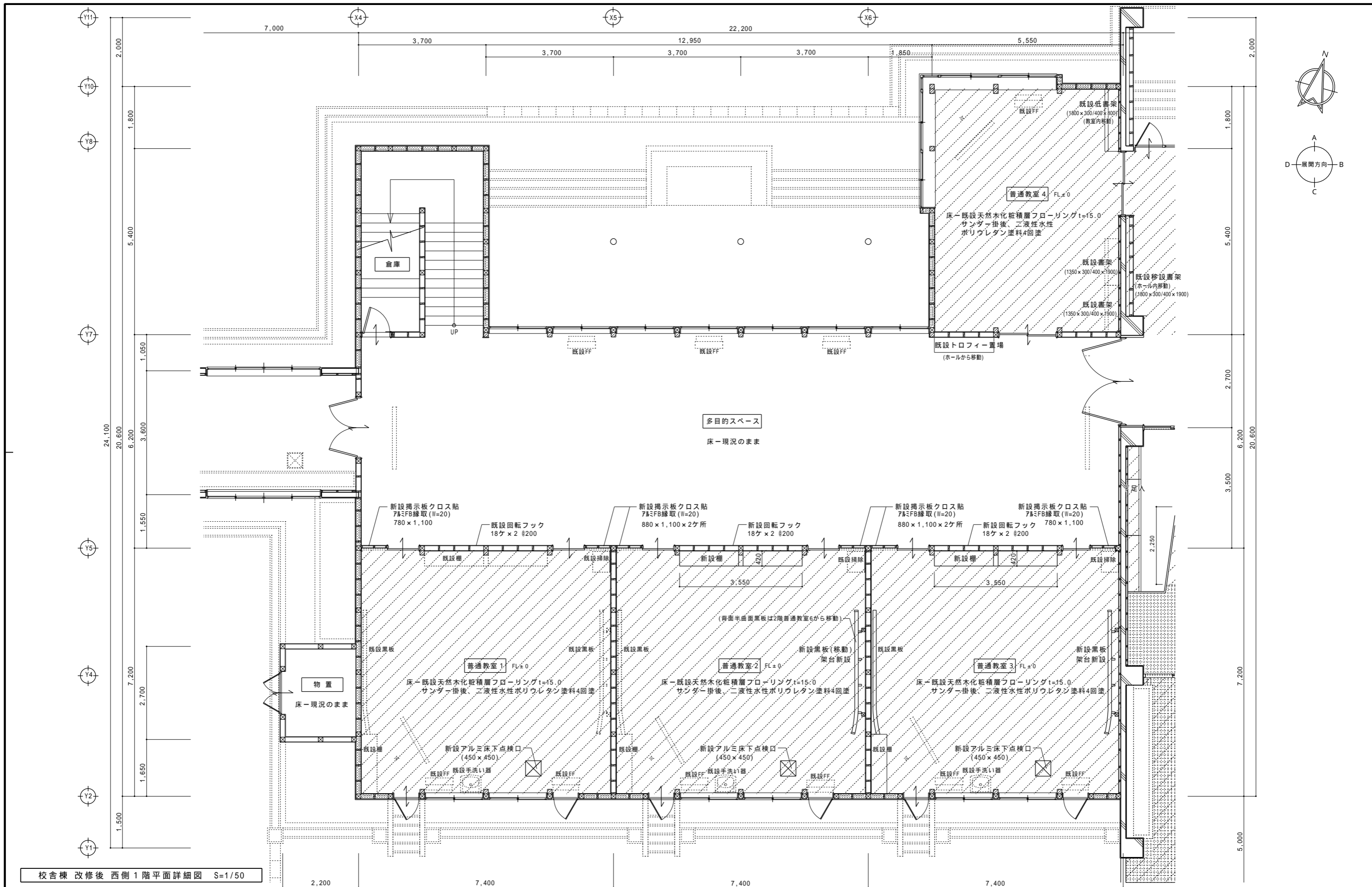
備考欄	青森県五所川原市金木町中裕木館石250番地 日 東 綜 合 株 式 会 社 代表取締役 山中政広 TEL 0173-53-2491 FAX 0173-53-2493	管 理 建 築 士 一級建築士事務所 県知事登録 第 1120 号 大臣登録 第260109号 一級建築士 片山 正一	承認	設計	担当	縮 尺	工事名称 市浦小学校（小中併置校）改修（建築・校舎食堂）工事	NO. A - 09
						A1=1/100 A3=1/200		
						設計年月日		
						2025.2		
							図面名称 校舎棟 断面図	





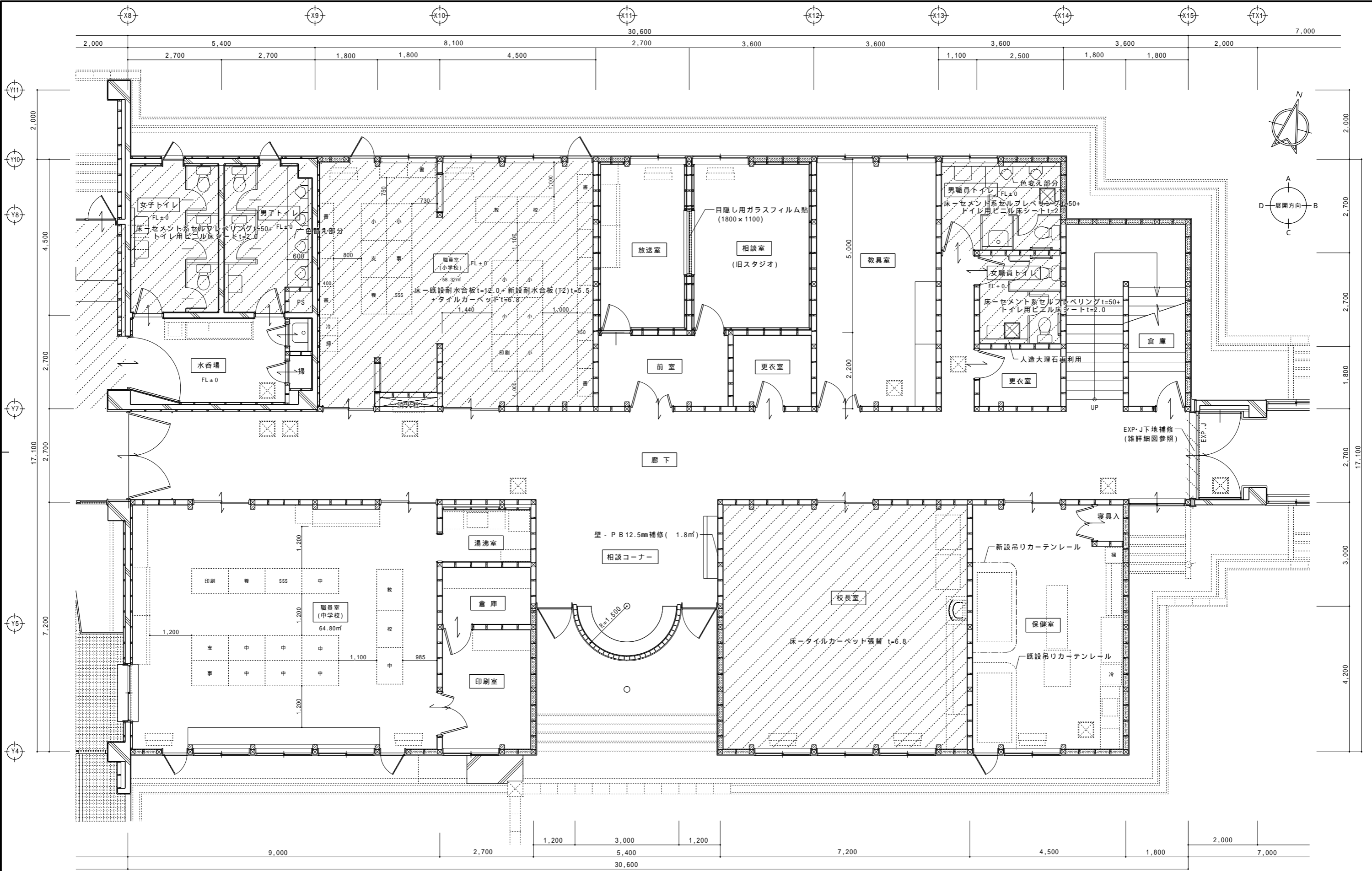
備考欄	青森県五所川原市金木町中柏木釜石259番地	管 理 建 築 士		承認	設計	担当		縮 尺	A1=1/30 A3=1/60	工事名称	市浦小学校（小中併置校）改修（建築・校舎食堂）工事	NO. A - 11
	日 東 綜 合 株 式 有 限 公 司 代表取締役 山中政広 TEL 0173-53-2491 FAX 0173-53-2493	一級建築士事務所 県知事登録 第 1120 号 大臣登録 第260109号 一級建築士 片山 正一						設計年月日		図面名称	校舎棟 改修後 断面詳細図 2	
									2025. 2			





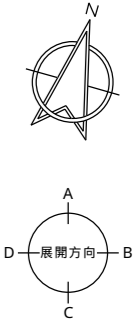
校舎棟 改修後 西側 1 階平面詳細図 S=1/50

備考欄	青森県五所川原市金木町中柏木釜石259番地		管 理 建 築 士		承認	設計	担当	縮 尺	A1=1/50 A3=1/100	工事名称	市 浦 小 学 校（ 小 中 併 置 校 ） 改 修（ 建 築 ・ 校 舎 食 堂 ） 工 事	NO . A - 13
	日 東 綜 合 株 式 有 限 公 司		一 級 建 築 士 事 務 所 奥 知 事 登 録 第 1120 号				設計年月日					
	代表取締役 山中政広		大臣登録 第260109号 一級建築士 片山 正一				2025.2		図面名称	校舎棟 改修後 西側 1 階平面詳細図		
	TEL 0173-53-2491 FAX 0173-53-2493											



校舎棟 改修後 東側 1 階平面詳細図 S=1/50

備考欄	青森県五所川原市金木町中柏木釜石259番地 日 東 綜 合 株 式 会 社 代表取締役 山中政広 TEL 0173-53-2491 FAX 0173-53-2493	管 理 建 築 士 一級建築士事務所 県知事登録 第 1120 号 大臣登録 第260109号 一級建築士 片山 正一	承認	設計	担当		縮 尺	A1=1/50 A3=1/100	工事名称	市浦小学校（小中併置校）改修（建築・校舎食堂）工事	NO . A - 15
							設計年月日				
								2025.2	図面名称	校舎棟 改修後 東側 1 階平面詳細図	

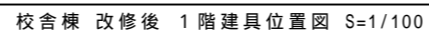


Architectural floor plan of the 1st floor of a school building. The plan includes the following rooms and features:

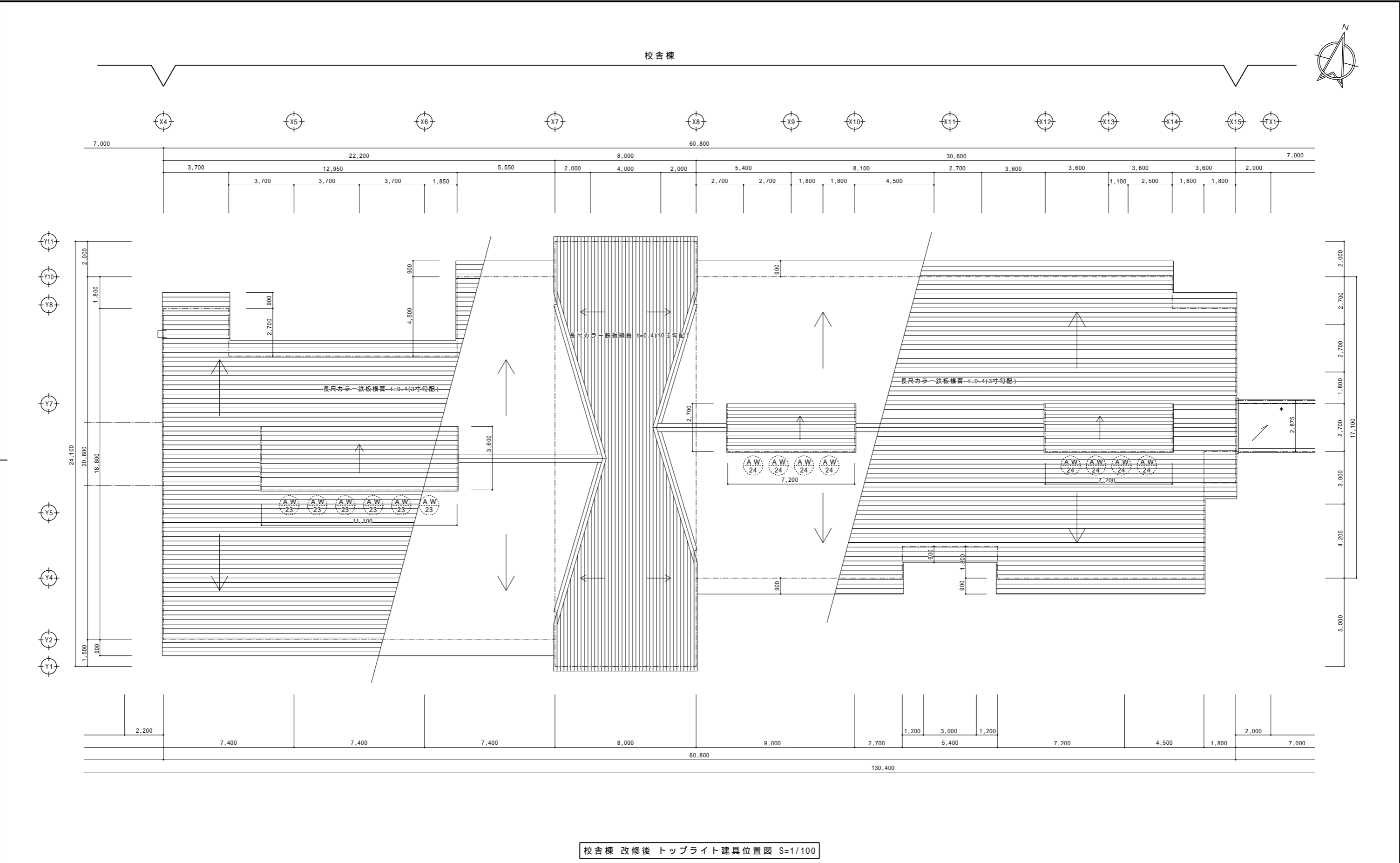
- Classrooms:** 普通教室 7 (General Classroom 7), 特別支援学級 1 (Special Support Class 1), 特別支援学級 2 (Special Support Class 2).
- Resource Room:** 理科室 (Science Room).
- Workshop:** 図工室 (Art Room).
- Restrooms:** 男子トイレ (Men's Toilet), 女子トイレ (Women's Toilet).
- Water Area:** 水呑場 (Water Drinking Area).
- Storage Area:** 廊下 (Corridor).
- Other Features:** 吹抜 (Atrium), 床一視況のまま (Floor as is), 上部トップライト (Upper Skylight), 色替え部分 (Color Change Part).

Dimensions and Section Line:

- Overall dimensions: 24,100 (width) x 30,600 (depth).
- Section line A-A is shown with points A, B, C, and D.



備考欄	青森県五所川原市金木町中柏木鑑石258番地 日 東 綜 合 株 式 会 社 代表取締役 山中政広 TEL 0173-53-2401 FAX 0173-53-2493	管 理 建 築 士	承認	設計	担当	縮 尺	A1=1/100 A3=1/200	工事名称	市 浦 小 学 校 （ 小 中 併 置 校 ） 改 修 （ 建 築 ・ 校 舎 食 堂 ） 工 事	NO. A - 19
		一級建築士事務所 県知事登録 第 1120 号 大臣登録 第260109号 一級建築士 片山 正一				設計年月日		図面名称	校舎棟 改修後 1階建具位置図	
						2025.2				

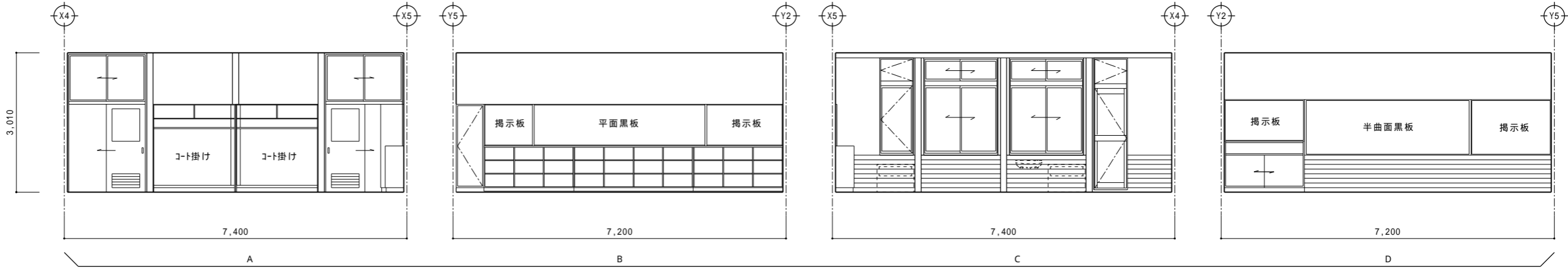


校舎棟 改修後 トップライト建具位置図 S=1/100

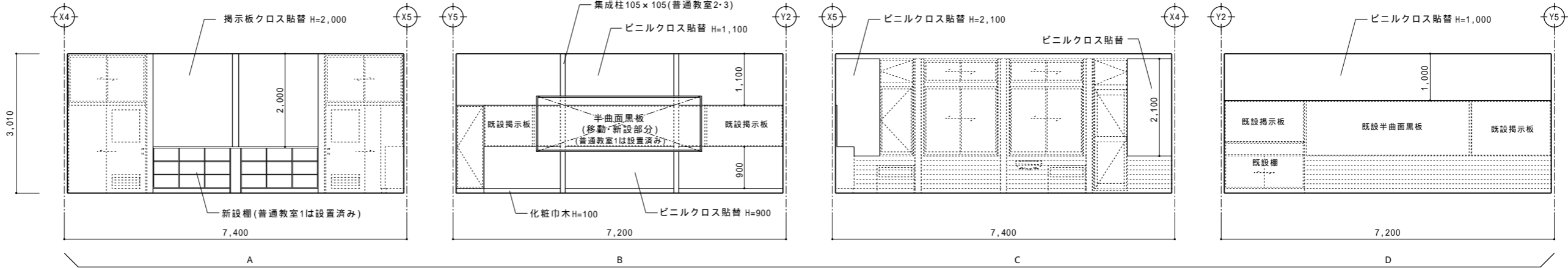
符 号 , 数 量		A D 1 建具調整 1 箇所		A D 2 建具調整 1 箇所		A D 3 建具調整 1 箇所		A D 4 建具調整 4 箇所		A D 5 建具調整 1 箇所		A D 8 建具調整 1 箇所	
姿 図													
使用ヶ所		1階 昇降口		1階 図書コーナー		1階 相談コーナー		1階 多目的スペース 2階 多目的スペース		1階 廊下(保健室付近)		1階 物置	
種別及び型式		両開き戸・FIX		片開き戸・FIX		片開き戸・FIX		引違い戸		引違い戸		両開き戸	
見込寸法 材質		100、アルミ		100、アルミ		100、アルミ		60、アルミ		60、アルミ		60、アルミ	
硝子及び仕上		アルミ酸化皮膜処理(白) 網入りガラス t=6.8		アルミ酸化皮膜処理(白) 網入りガラス t=6.8 ガラスブロック		アルミ酸化皮膜処理(白) 網入りガラス t=6.8 ガラスブロック		アルミ酸化皮膜処理(白) フロートガラス t=5.0(ランマ)網入りガラス t=6.8(下部)		アルミ酸化皮膜処理(白) 網入りガラス t=6.8		アルミ酸化皮膜処理(白)	
備考													
符 号 , 数 量		A D 9 建具調整 3 箇所				A W 1 建具調整 22 箇所		A W 2 建具調整 34 箇所		A W 3 建具調整 1 箇所		A W 4 建具調整 1 箇所	
姿 図													
使用ヶ所		1階 普通教室1・普通教室2・普通教室3				1階 普通教室・多目的スペース 2階 普通教室・多目的スペース		1階 職員室・印刷室・校長室・保健室保健室・教員室・相談室・放送室・職員室 2階 理科室・準備室・音楽教室・家庭教室・準備室・図工技術室・多目的スペース		1階 男職員トイレ		2階 階段室(多目的スペース付近)	
種別及び型式		片開き戸・ランマ付				引違い窓		引違い窓		引違い窓		引違い窓	
見込寸法 材質		60、アルミ				60、アルミ		60、アルミ		60、アルミ		60、アルミ	
硝子及び仕上		アルミ酸化皮膜処理(白) フロートガラス t=5.0(ランマ)網入りガラス t=6.8(下部)				アルミ酸化皮膜処理(白) フロートガラス t=5.0		アルミ酸化皮膜処理(白) フロートガラス t=5.0		アルミ酸化皮膜処理(白) 熱線反射ガラス t=4.0		アルミ酸化皮膜処理(白) フロートガラス t=5.0	
備考													
符 号 , 数 量		A W 5 建具調整 1 箇所		A W 6 建具調整 1 箇所		A W 7 建具調整 3 箇所		A W 8 建具調整 5 箇所		A W 9 建具調整 6 箇所		A W 10 建具調整 6 箇所	
姿 図													
使用ヶ所		2階 階段室(家庭科教室付近)		2階 廊下(音楽室付近)		1階 普通教室1・普通教室2・普通教室3		1階 職員室(中学校)・保健室・職員室(小学校)		2階 普通教室5・普通教室6・普通教室7		2階 理科教室・家庭科教室・図工室	
種別及び型式		引違い窓		引違い窓		片開き窓		片開き窓		片開き窓		片開き窓	
見込寸法 材質		60、アルミ		60、アルミ		60、アルミ		60、アルミ		60、アルミ		60、アルミ	
硝子及び仕上		アルミ酸化皮膜処理(白) 網入りガラス t=6.8		アルミ酸化皮膜処理(白) 網入りガラス t=6.8		アルミ酸化皮膜処理(白) フロートガラス t=5.0		アルミ酸化皮膜処理(白) フロートガラス t=5.0		アルミ酸化皮膜処理(白) フロートガラス t=5.0		アルミ酸化皮膜処理(白) フロートガラス t=5.0	
備考													
備考欄		青森県五所川原市金木町中柏木鑑石250番地 日 東 綜 合 株 式 有 限 公 司 TEL 0173-53-2401 FAX 0173-53-2493		管 理 建 築 士 一級建築士事務所 県知事登録 第 1120 号 大臣登録 第260109号 一級建築士 片山 正一		承 認 設 計 担 当 [] [] [] []		縮 尺 A1=1/100 A3=1/200 設計年月日 2025.2		工事名称 市浦小学校(小中併置校)改修(建築・校舎食堂)工事 図面名称 校舎棟 改修後 建具表1		NO. A-22	

符 号 , 数 量	<div><div>AW11</div></div> 建具調整4箇所	<div><div>AW12</div></div> 建具調整2箇所	<div><div>AW13</div></div> 建具調整1箇所	<div><div>AW21</div></div> 建具調整1箇所	<div><div>AW22</div></div> 1箇所	<div><div>AW23</div></div> 6箇所									
姿 図															
使用ヶ所	1階 男子トイレ・女子トイレ 2階 男子トイレ・女子トイレ	1階 普通教室4 2階 特別支援学級2	2階 図書コーナー	2階 特別支援学級1	2階 図書コーナー	屋根 トップライト									
種別及び型式	片開き窓	引違い窓	片開き窓	引違い窓	FIX窓・外倒し窓	FIX窓（建具調整なし）									
見込寸法 材質	70	60	100	70	150	60									
硝子及び仕上	アルミ酸化皮膜処理(白) 網入りガラス t=6.8	アルミ酸化皮膜処理(白) フロートガラス t=5.0	アルミ酸化皮膜処理(白) フロートガラス t=5.0 ガラスブロック	アルミ酸化皮膜処理(白) 網入りガラス t=6.8	アルミ酸化皮膜処理(白) 網入りガラス t=6.8	アルミ酸化皮膜処理(白) フロートガラス t=5.0									
備考															
符 号 , 数 量	<div><div>AW24</div></div> 8箇所		<div><div>PW1</div></div> 建具調整2箇所		<div><div>WW1</div></div> 撤去1箇所	<div><div>WW2</div></div> 撤去1箇所									
姿 図															
使用ヶ所	屋根 トップライト		1階図書室 2階特殊教室		1階 職員室(旧休憩室)	1階 職員室(旧休憩室)									
種別及び型式	FIX窓（建具調整なし）		引違い窓		引違い窓	片開き窓									
見込寸法 材質	60		70		33、木製	33、木製									
硝子及び仕上	アルミ酸化皮膜処理(白) フロートガラス t=5.0		プラスチック 型板ガラス t=4.0		－	－									
備考															
符 号 , 数 量	<div><div>WD1</div></div> 建具調整12箇所	<div><div>WD2</div></div> 建具調整10箇所	<div><div>WD3</div></div> 建具調整2箇所	<div><div>WD4</div></div> 建具調整1箇所	<div><div>WD5</div></div> 建具調整1箇所	<div><div>WD6</div></div> 建具調整1箇所									
姿 図															
使用ヶ所	1階・2階普通教室	1階職員室、校長室、保健室、会議室 2階図工室、家庭科室、理科室普通教室	1階休憩室・2階図工室	2階特別支援学級 1	2階特別支援学級 2 (旧礼法室)	1階普通教室 4									
種別及び型式	片引き戸、引違いランマ	引違い戸、引違いランマ	片引き戸、引違いランマ	引違い戸、引違いランマ	引違い戸	引違い戸									
見込寸法 材質	(36)	(36)	(36)	(36)	(36)	(36)									
硝子及び仕上	(額入600×700、ガラリ600×300) (シナ合板 O P)	(額入600×700、ガラリ600×300) (シナ合板 O P)	(額入600×700、ガラリ600×300) (シナ合板 O P)	(額入600×700、ガラリ600×300) (シナ合板 O P)	(ヒバ C L)	(ヒバ C L)									
備考															
備考欄		<div>青森県五所川原市金木町中柏木鋸石250番地</div> <div>代表取締役 山中政広</div> <div>日 東 綜 合 株 式 有 限 公 司</div> <div>TEL 0173-53-2491 FAX 0173-53-2493</div>		<div>管 理 建 築 士</div> <div>一級建築士事務所 県知事登録 第 1120 号</div> <div>大臣登録 第260109号 一級建築士 片山 正一</div>		承認	設計	担当		縮 尺	A1=1/100 A3=1/200	工事名称	市 浦 小 学 校 （ 小 中 併 置 校 ） 改 修 (建 築 ・ 校 舎 食 堂) 工 事		NO. A - 23
									設計年月日	2025.2					
									図面名称	校 舎 棟 改 修 後 建 具 表 2					

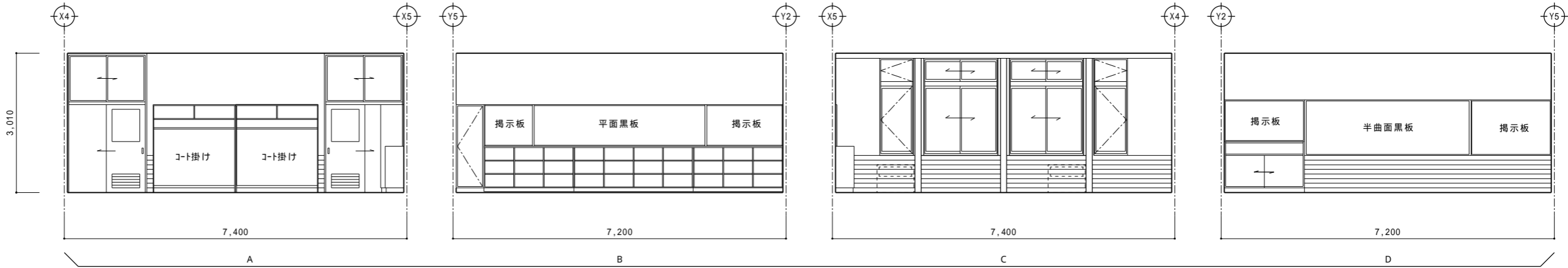
改 修 前		
1階 普通教室 1・2・3	CH=3,010	
天井	化粧石膏ボード貼 t=9.0	
廻り縁	塩ビ	
壁	ビニルクロス貼 (PB t=12.0 J・B工法下地) 木板貼(ヒバ間伐製材) t=12.0 H=800 C L	
巾木	木製巾木(ヒバ材)C L	
床	天然木化粧積層フローリング貼 ブナ材 t=15.0 (t=12.0 合板下地) U C	
備考		



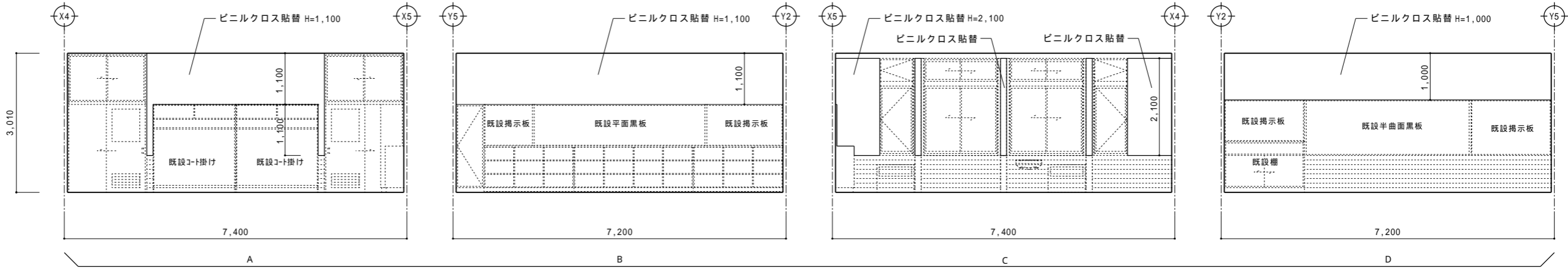
改 修 後		
1階 普通教室 1・2・3	CH=3,010	
天井	現況のまま	
廻り縁	現況のまま	
壁	ビニルクロス貼替 掲示板クロス貼替 腰:現況のまま	
巾木	現況のまま 背面化粧巾木H=100	
床	天然木化粧積層フローリング t=15.0 サンダー掛 二液性水性 ポリウレタン塗料4回塗	
備考		



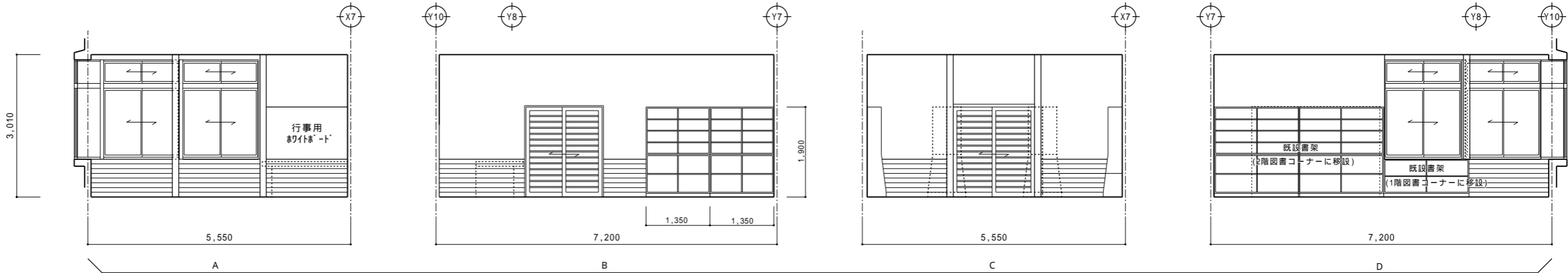
改 修 前		
2階 普通教室 5・6・7	CH=3,010	
天井	化粧石膏ボード貼 t=9.0	
廻り縁	塩ビ	
壁	ビニルクロス貼 (PB t=12.0 J・B工法下地) 木板貼(ヒバ間伐製材) t=12.0 H=800 C L	
巾木	木製巾木(ヒバ材)C L	
床	天然木化粧積層フローリング貼 ブナ材 t=15.0 (t=12.0 合板下地) U C 遮音マット t=9.0敷	
備考		



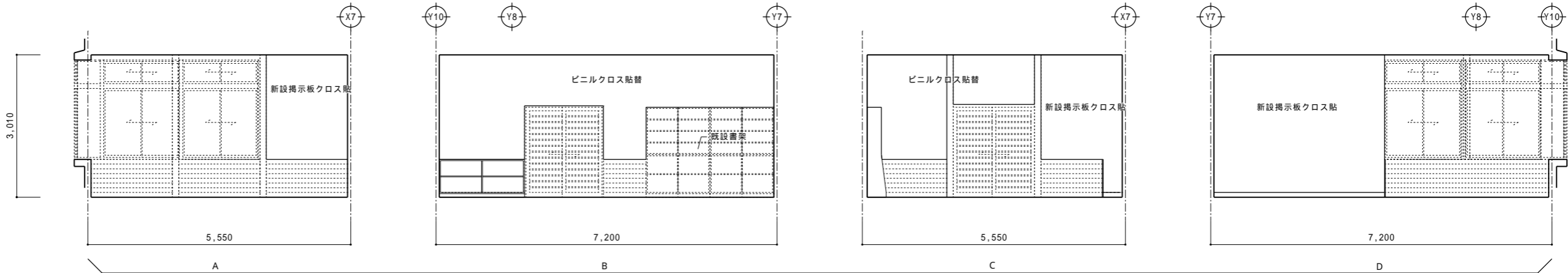
改 修 後		
2階 普通教室 5・6・7	CH=3,010	
天井	現況のまま	
廻り縁	現況のまま	
壁	ビニルクロス貼替 腰:現況のまま	
巾木	現況のまま	
床	天然木化粧積層フローリング t=15.0 サンダー掛 二液性水性 ポリウレタン塗料4回塗	
備考		



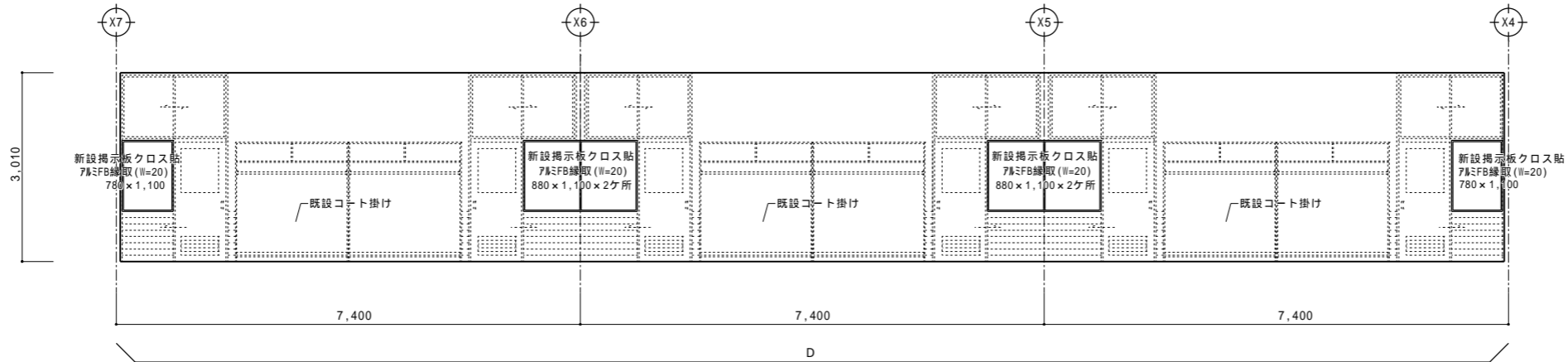
改修前	
1階 図書室	CH=3,010
天井	化粧石膏ボード貼 t=9.0
廻り縁	塩ビ
壁	ビニルクロス貼 (PB t=12.0 J・B工法下地) 木板貼(ヒバ間伐製材) t=12.0 H=800 C L
巾木	木製巾木(ヒバ材)C L
床	天然木化粧積層フローリング貼 ブナ材 t=15.0 (t=12.0 合板下地) U C
備考	



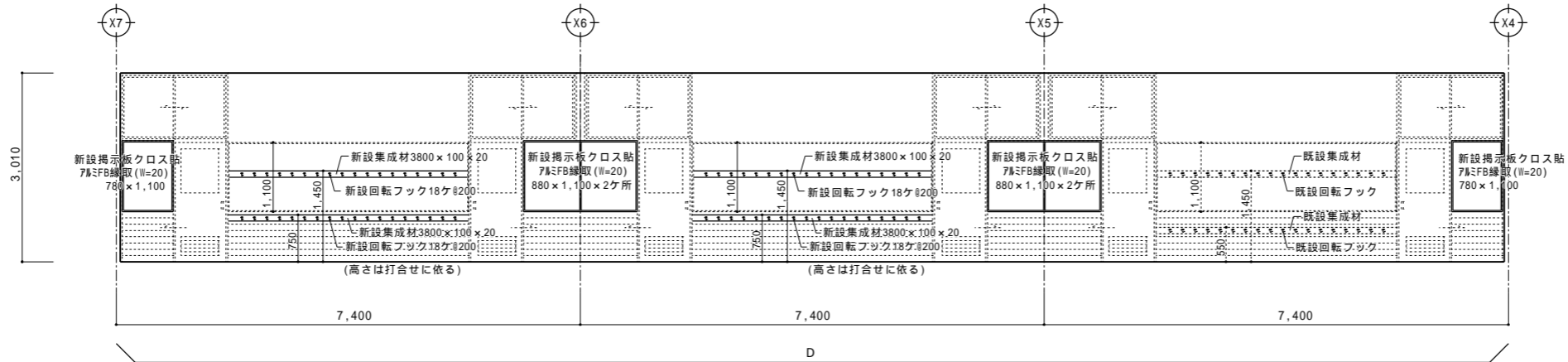
改修後	
1階 普通教室4(旧図書室)	CH=3,010
天井	現況のまま
廻り縁	現況のまま
壁	ビニルクロス貼替 新設掲示板クロス貼 腰:現況のまま(H=800)
巾木	現況のまま 背面化粧巾木H=100
床	天然木化粧積層フローリング t=15.0 サンダー掛 二液性水性 ポリウレタン塗料4回塗
備考	



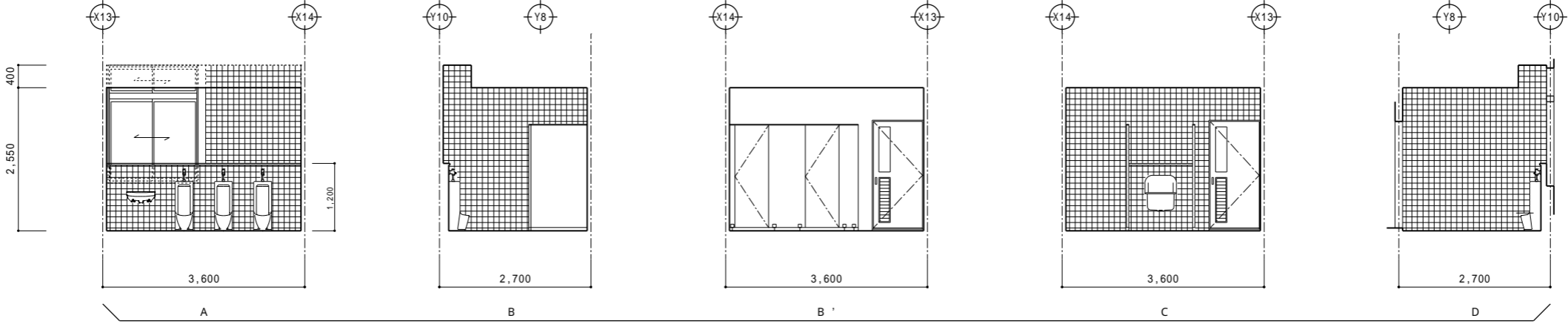
改修後	
2階 多目的スペース	CH=3,010
天井	-
廻り縁	-
壁	-
巾木	-
床	-
備考	掲示板クロス貼



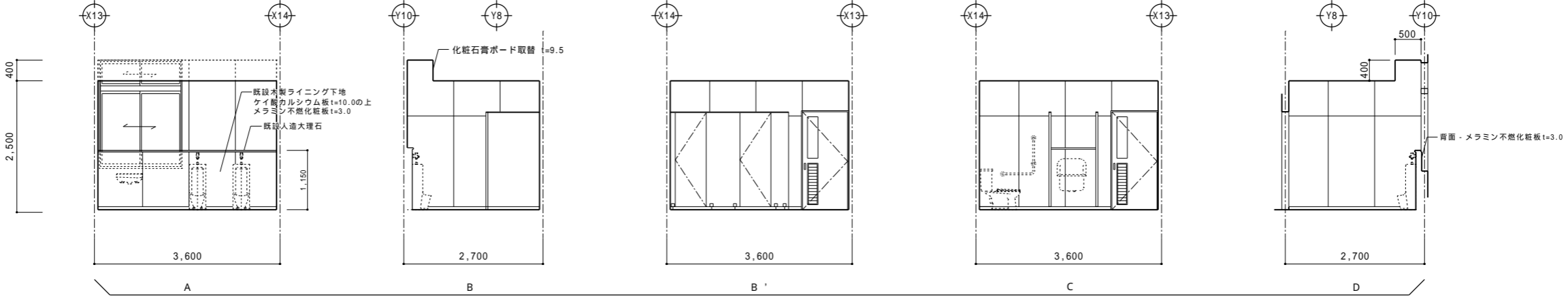
改修後	
1階 多目的スペース	CH=3,010
天井	-
廻り縁	-
壁	-
巾木	-
床	-
備考	掲示板クロス貼、回転フック



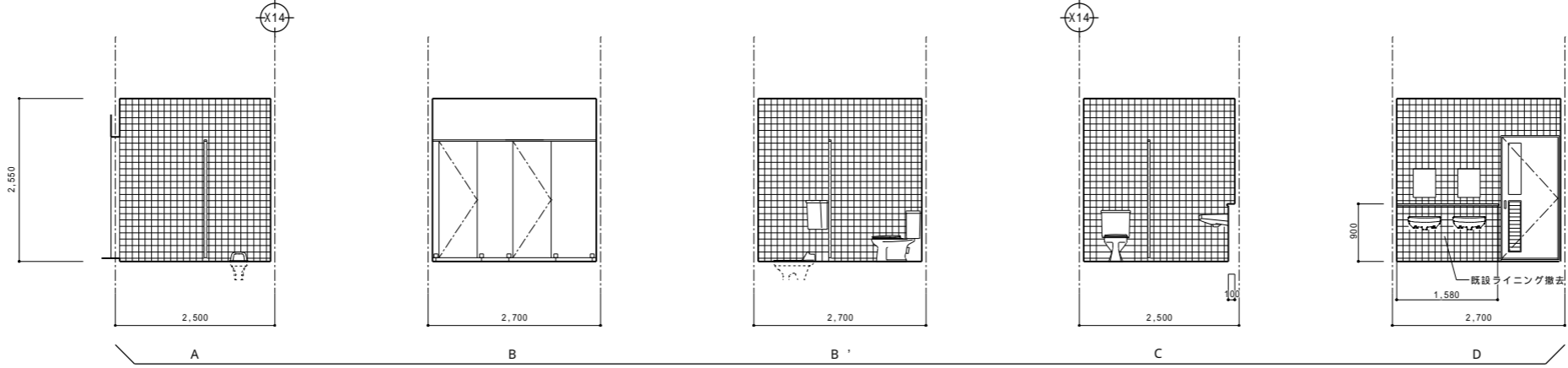
改修前	
1階 男便所	CH=2,550
天井	化粧石膏ボード張 t=9.0
廻り縁	塩ビ
壁	半磁器タイル張 100角 外壁部分 耐水PB t=15.0下地
巾木	ー
床	モザイクタイル張 24角
備考	



改修後	
1階 男職員トイレ	CH=2,500
天井	新設化粧石膏ボード張替 t=9.5
廻り縁	新設塩ビ製
壁	既設半磁器質タイルの上 新設メラミン不燃化粧板 目透し張t=3.0 接着張
巾木	塩ビソフト巾木 H=60
床	既設モザイクタイルの上セメント系 セルフレベリングt=50 トイレ用ビニル床シート敷 t=2.0
備考	トイレブース、床下点検口 和風便器撤去床開口部補修



改修前	
1階 女便所(職員)	CH=2,550
天井	化粧石膏ボード張 t=9.0
廻り縁	塩ビ
壁	半磁器タイル張 100角 外壁部分 耐水PB t=15.0下地
巾木	ー
床	モザイクタイル張 24角
備考	



改修後	
1階 女便所(職員)	CH=2,500
天井	新設化粧石膏ボード張 t=9.0
廻り縁	新設塩ビ製
壁	既設半磁器質タイルの上 新設メラミン不燃化粧板 目透し張t=3.0 接着張
巾木	塩ビソフト巾木 H=60
床	既設モザイクタイルの上セメント系 セルフレベリングt=50 トイレ用ビニル床シート敷 t=2.0
備考	トイレブース、床下点検口 和風便器撤去床開口部補修

