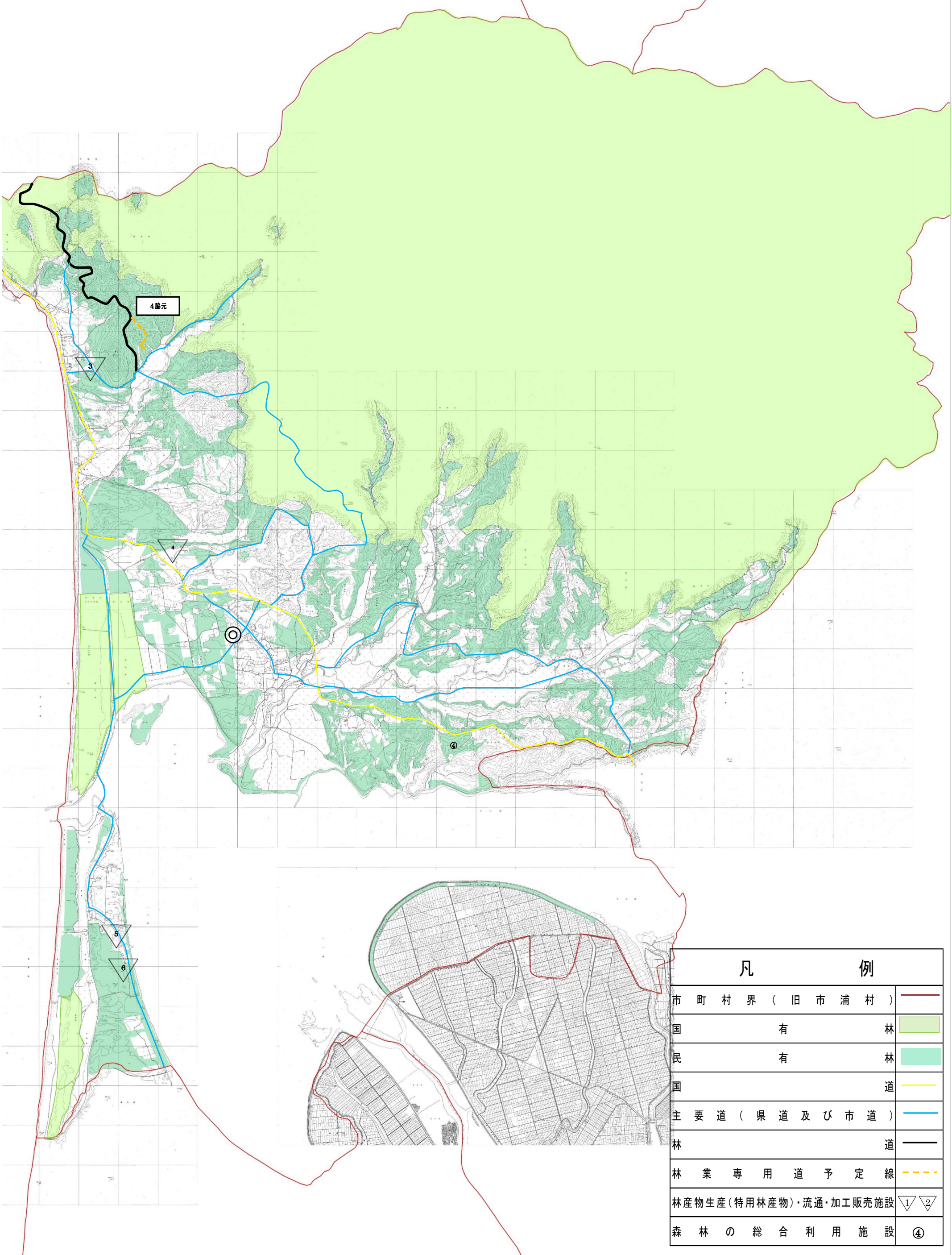


五所川原市森林整備計画概要図（市浦地区）



凡 例	
市 町 村 界 (旧 市 浦 村)	—
国 有 林	■
民 有 林	■
国 道	—
主 要 道 (県 道 及 び 市 道)	—
林 道	—
林 業 専 用 道 予 定 線	- - -
林 産 物 生 産 (特 用 林 産 物) ・ 流 通 ・ 加 工 販 売 施 設	▽ 1 / 2
森 林 の 総 合 利 用 施 設	④