

(青森県) 五所川原市広報

市政ニュース

毎月(5.15.25日発行) 第157号 一部2円
発行所 五所川原市役所 印刷所 陸奥印刷株式会社

工業統計にご協力ください

毎年おこなわれる工業統計調査は、製造業のすべての事業所を調査するものです。

この調査は、製造業に対して、その生産のために使用された生産要素、および生産活動の成果について調査し、わが国の製造業の実態を、構造的に把握するとともに、生産活動の基本資料を作るものです。

調査の結果は、国や私たちの住む市町村の諸施策を進めるための資料として、民間企業の実務上の参考資料として、広く利用されるものです。

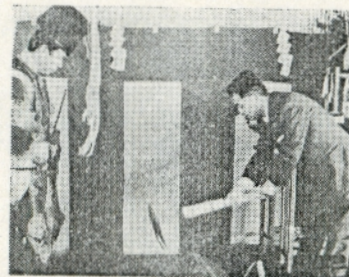
ことしも12月末から調査をはじめますから、調査員がお伺いしましたら、調査の主旨をご理解くださいます。調査にご協力願います。

市税を完納して
明るいお正月を
迎えましょう

五一中43年に完成 暖房の完備した校舎

五所川原駅うらの旧十川のほとりに、五所川原第一中学校の建設が、この十二月から、はじめられております。
工事は、四十一年九月までに、事業費(第一、二期工事)一億二千九百万円でスチム暖房、水洗式便所の完備した、鉄筋コンクリート三階建校舎(一般教室十五、特別教室六、ほか

四十三年中には、完成する予定となっております。
この起工式は、十二月十一日、現地に関係者多数が集まり、おごそかにおこなわれました。
同校舎の完成する四十三年には、駅うらに西北五一の立派な校舎が、お目見得することになります。

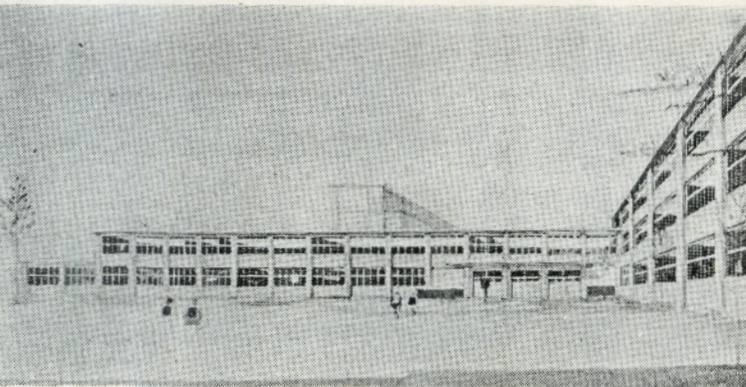


寺田氏の受章祝賀会

寺田武一氏は長年に亘る教育と地方自治に寄与された功績により、さきに勲五等瑞宝章受章の栄に浴されたが、この祝賀会は、市長の首頭により、十二月十五日、市民文化会館に、約百四十人が集まり盛大におこなわれた。



<写真…祝賀会で挨拶する寺田氏>



<写真…五所川原一中の透視図と起工式で入れれる市長>

昭和41年名刺交換会
とき…… 昭和41年1月1日 午前11時
ところ…… 五所川原市民文化会館
会費…… 300円也 (申込と同時に納入ください)
申込所…… 五所川原市役所企画課
五所川原商工会議所
申込切…… 昭和40年12月28日 午後4時

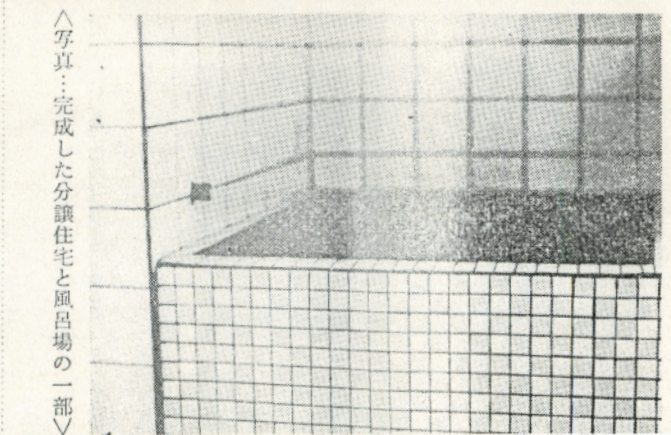
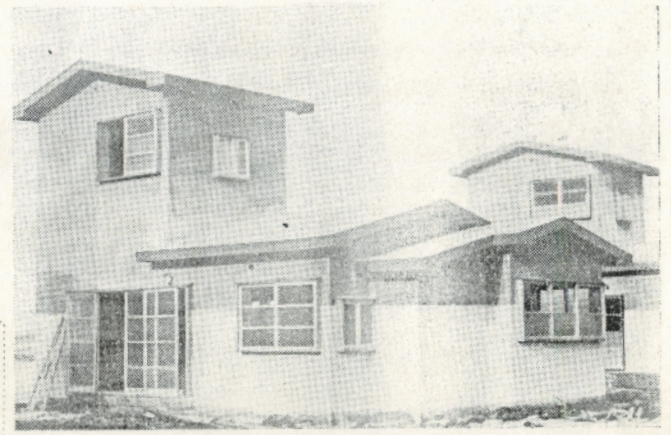
分譲住宅できる

分譲希望者はお早く

松島団地内に建設していた分譲住宅五戸が、このたび完成しました。

住宅協会五所川原支所、市役所市民課(住宅係)でこの住宅の購入希望者を募集しております。

希望者が、募集戸数に達しますと、いつでも募集を締めきります。



△写真：完成した分譲住宅と風呂場の一部▽

◇住宅規模と価格◇
敷地 六〇坪～六四坪
建坪 一七・四坪、二階建
木造モルタル塗、電気、水道、水洗式便所、浴場つき
価格 百五十八万円～百六十一万円

この住宅について、住宅金融公庫では、八十九万円まで融資いたします。借入金

金は十八年の元利均等支払で、償還していただきます。この場合の毎月の償還額は、月六千五百円程度です。くわしいことは、住宅協会五川原支所に、お問い合わせください。

米増収共進会

第一位に野里の石岡さん

五所川原市主催の第一回五所川原地区米増収共進会の表彰式は、十二月十三日市民文化会館でおこなわれました。

優等 石岡 力(野里)
一等 関 実正(中泉)



- 一等 小山内伊佐美(中泉)
- 二等 成田 聖治(〃)
- 〃 今 正一(〃)
- 〃 対馬 義勝(米田)
- 〃 成田 慶作(中泉)
- 〃 小林 春吉(上藻川)
- 〃 神 正城(中泉)
- 〃 神 富雄(〃)
- 〃 石岡 昭蔵(野里)
- 〃 館山 良夫(川山)
- 〃 春藤 隆司(水野尾)
- 〃 長内 義雄(中泉)
- 〃 土岐 文弘(野里)
- 〃 太田 義則(唐笠柳)
- 〃 成田 秀男(中泉)
- 〃 山内 正義(〃)
- 〃 山田 正(稲実)
- 〃 佐藤 定一(昆沙門)
- 〃 小坂 義明(水野尾)
- 〃 関 清秋(中泉)

保育所入所受けつけ

Ⅱ 申し込みは各保育所へ

- ◇市福祉事務所では、来春四月に保育所へはいる、乳幼児の申し込みを受けつけます。
- ◇対象は、満一才から就学前までの乳幼児で、家庭で保育ができない事情にある方に限ります。
- ◇入所ご希望の方は、十二月二十日から一月十六日まで、直接、入所ご希望の保育所へ、申し込みください。
- ◇入所の決定は、市が実態調査してきめます。
- ◇申し込み先

柳 町	五所川原	保育園	募集人員	一〇人
飯 詰	若葉	保育園	募集人員	六〇人
鶴ヶ岡	好保	保育所	募集人員	六〇人
湊	さかえ	保育園	募集人員	六〇人
藻川	藻川保	保育園	募集人員	六〇人

児童館の入所受けつけ

Ⅱ 申し込みは各児童館へ

- ◇来春四月入所の幼児の申し込みを受けつけます。
- ◇対象は、満三才から就学前までの幼児。
- ◇入所ご希望の方は、十二月二十日から一月十六日までにご希望の児童館へ申し込みください。
- ただし、海棠(かいどう)児童館にかぎり、市福祉事務所受付けます。
- ◇申し込み先

下平井町	ひまわり	児童館	募集人員	六〇人
神 山	つつじヶ丘	児童館	募集人員	六〇人
金 山	海棠(かいどう)	児童館	募集人員	六〇人