

(青森県) 五 所 川 原 市 広 報

市政ニュース

毎月5.15.25日 発行第147号 一部2円

発行所 五所川原市役所 印刷所 青森民友新聞社

8 月ごみ処理日程

町 名	大 通 り	小 路
錦町、幾島町	毎週水曜日	日定位置日集収
さつき町	〃	〃
敷島町、雛田町	毎週木曜日	日定位置日集収
元 町	毎週金曜日	日定位置日集収
平和町、千鳥町	第1第3日	日定位置日集収
十川町、下平井住宅	〃	〃
田園調布、松島住宅	〃	〃
柏原町	3.21日	9 日
上平井、平井町	6.23日	7.10日
中平井町	7.24日	9.14日
下平井町	9.28日	
旭 町	10.30日	3.16.17.21.31日
大寺町	13.31日	
川 端町	14日	
岩木町	毎週金曜日	日定位置日集収
本 屋町	16日	2.23日
布 東町	17日	2.30日
東 弥生町		3.24日
鎌 谷町		24日
新 柳町		28日
成田町		7.21.28日
田町、栄町	2.20日	17日
東 雲町		23日
末広町、新宮、末広町		16日
		10日

五所川原夏まつり

五所川原夏まつりは、八月四日から七日までの四日間、盛大に繰りひろげられます。

昨年からはじめられ、好評を得た虫おくり大会、夏の夜空を彩どる花火大会ことし新たに

はじまる五所川原甚句大会など、数多くの催しものが、くまれております。

(四日)



た、昨年の虫おくり大会、下...夏まつりポスター)

市民体育大会Ⅱ陸上競技大会(午前八時三〇分、北斗グラウンド)

西北五職業訓練所実技競技大会(午前十時、五中校庭)

花火大会(午後七時三〇分、岩木川河畔)

(五日)

虫おくり大会(午前九時市内一円)

五所川原甚句大会Ⅱ自由参加Ⅱ(午後六時、五中校庭)

ネプタ運行(午後七時、市内一円)

(六日)

山羊共進会(午前九時、永福神社)

西北五学校野外音楽会(午前九時三〇分、市内ノ市民文化会館)

五所川原甚句大会(午後十二時三〇分、五



全日本一般女子ソフトボール大会 19 チームが参加

第十七回全日本一般女子ソフトボール選手権大会が来る八月十四日から三日間北斗グラウンドで開かれます。すでに、前年度優勝のニチポー垂井(岐阜県)等全国の強豪十九の参加チームが参加します。

ムが出揃い、組合せも、決定しております。

みなさん、心から歓迎してください。

また、十三日午後四時から(駅前ノ市民文化会館)まで、参加チームによる市中行進があります。



(写真:大会ポスター)

ネプタ運行(午後七時、市内一円)

(七日)

西北五中学校、県下高校招待相撲大会(午前九時、五農相撲場)

ネプタ運行(午前十時、市内一円)

(会期中)

津軽錦石展示会(九時~四時、中三デパート四階)

盆栽展示会(九時~四時、中央公民館)

公庫融資による 勤労者分譲住宅

- ◆ ……現在、造成工事中の松島住宅団地に建設す…
- ◆ ……住宅金融公庫の融資による勤労者分譲住宅…
- ◆ ……宅購入希望者、および宅地分譲購入希望者を…
- ◆ ……つぎの要領を募集します。

◇ 申し込み受け期間

昭和40年8月11日から昭和40年8月20日まで。

午前9時から午後4時30分まで（日曜日を除く）

◇ 申し込み受け場所

青森県住宅協会五所川原支所（市役所市民課住宅係）

◇ 申し込み資格

① 住宅に困っている方で公庫から資金の貸付けを受けなければ、住宅を建設できない方

きない方。

② 世帯構成は、二人以上であること。

③ 自己負担金（約六〇万円）を納入できる方。

④ 公庫借入金の償還見込みが確定であること。

⑤ 確定な保証人があること（申込者と同等以上の収入等があること）

◇ 建設概要

① 建設戸数三五戸、A型二〇戸、B型一五戸

② 住宅概要

イ 現狀

A型 五一・八四㎡（約一六坪） B型 五七・四〇㎡（約一七・四坪） A、B型とも、宅地約六〇坪づき。

ロ 構造

A型 木造平家建 B型 木造二階建

ハ 外部

ラスモルタル塗、ダイヤリ、吹付

ニ 内部

フローリング、アスタイル、ウォールホールド、吸音板、その他。

③ 諸施設

電気 水道、下水道（水洗便所）ガス等。

④ 工事費

A型 宅地つき一四五万円 B型 一五二万円

◇ 購入予定者の決定

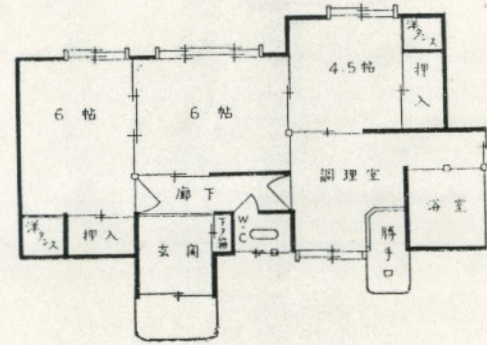
申込者が、建設戸数に応じた場合は、公開抽せんにより決定します

◇ 公庫借入金

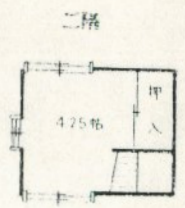
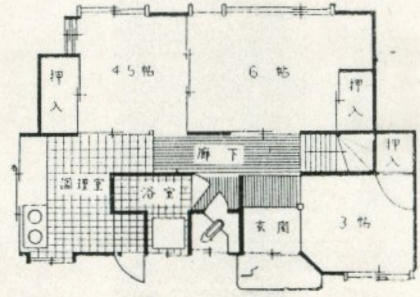
① 公庫融資金は、八九万円まで、借り入れることができます。 の場合、申込者の月収が 毎月償還する償還月額額の六倍以上なければなりません。 たとえば、八九万円借り入れた場合、償還月額が

分譲住宅平面図

A 型



B 型



多少変動することがある）

◇ その他

① 自己負担金のはかに土地建物登記料、火災保険料、公正証書作成料、低当権設定登記料等が必要です。

② 申込書に添付する書類

イ 給与証明書、または所得証明書

ロ 住宅を必要とする理由書（借家、借間の場合は、家主の借家借入証明書添付してください）

ハ 自己負担金に対する予金証明書 または

（六、五〇〇円×六倍＝三万九〇〇〇円）、この場合三万九〇〇〇円以上の収入がなければなりません。

③ 借入金は、年間五分五厘で約十八年間の元利均等で毎月償還となります。

◇ 自己負担金の納入方法

入居決定者と分譲住宅売買契約を締結し、締結と同時に、住宅協会が発行する納付書により納付していただき、工事竣工後 精算いたします。

◇ 入居予定期日

昭和40年12月1日（ただし

カ・ハエの発生期です

環境はきれいに

カ、ハエの多く発生する時期となりました。みなさんのご家庭の周囲を流れている下水溝はどうですか。よくみて下さい。みなさんのちょっとした注意で、少時間の時間で、環境が改善されますから、つぎのことに協力くださるようお願いいたします。

④ ストープの灰、練炭灰は、路上に山積みしないようにして下さい。

⑤ ごみ箱には、魚、その他のなま物（ちゅう芥類）を入れないでください。なま物は、普通のごみと別にし、ポリエチレンなどの袋に入れ、運搬しやすいようにして下さい。

⑥ 自家の周囲にある下水溝は、毎週一回掃除するようしましょう。

⑦ 各官公署、病院等は簡易焼却炉を設置しましょう

⑧ 河川、湖沼、堤防等公共の場所には、ごみやし尿を絶対すてないようしましょう。

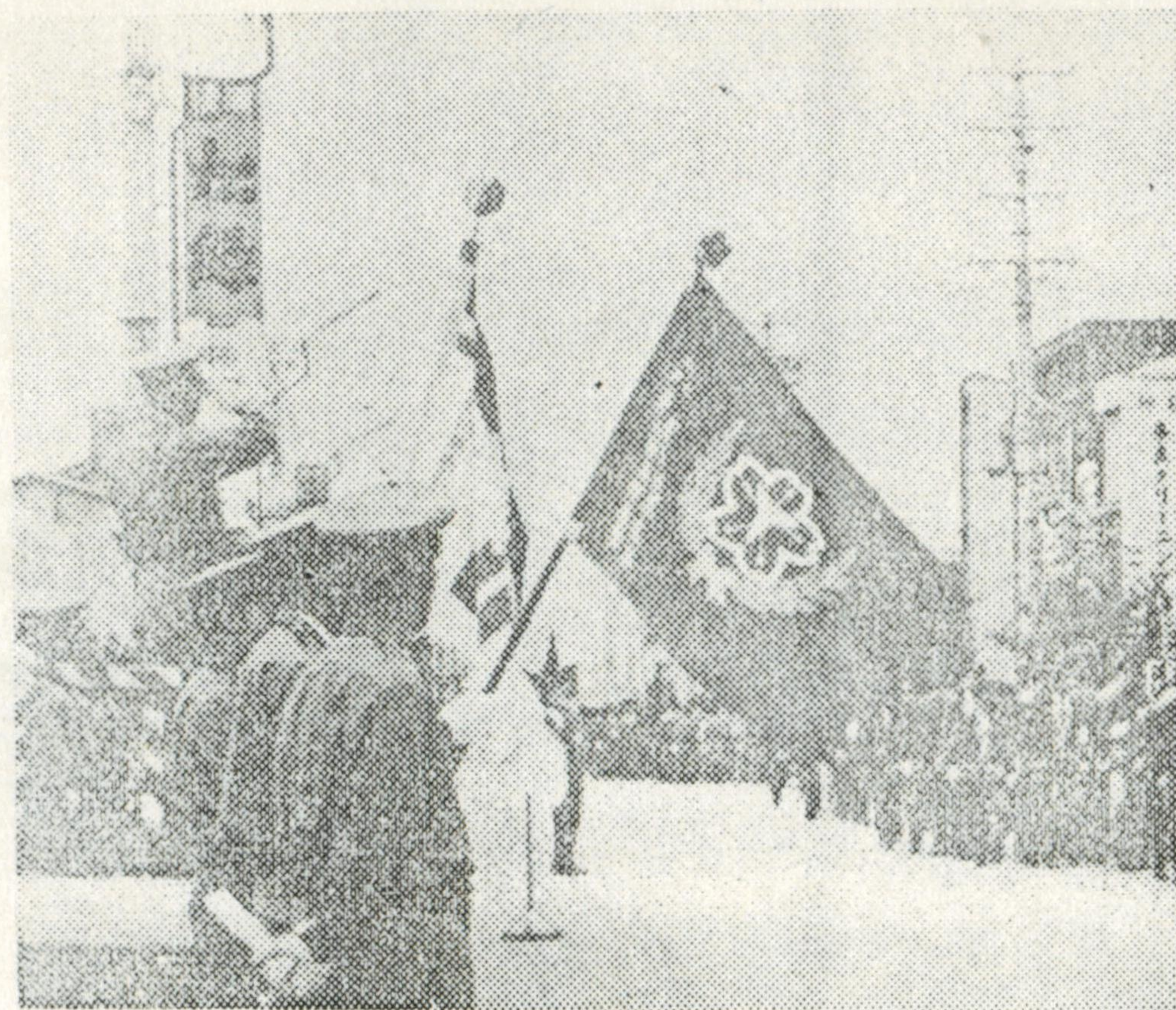
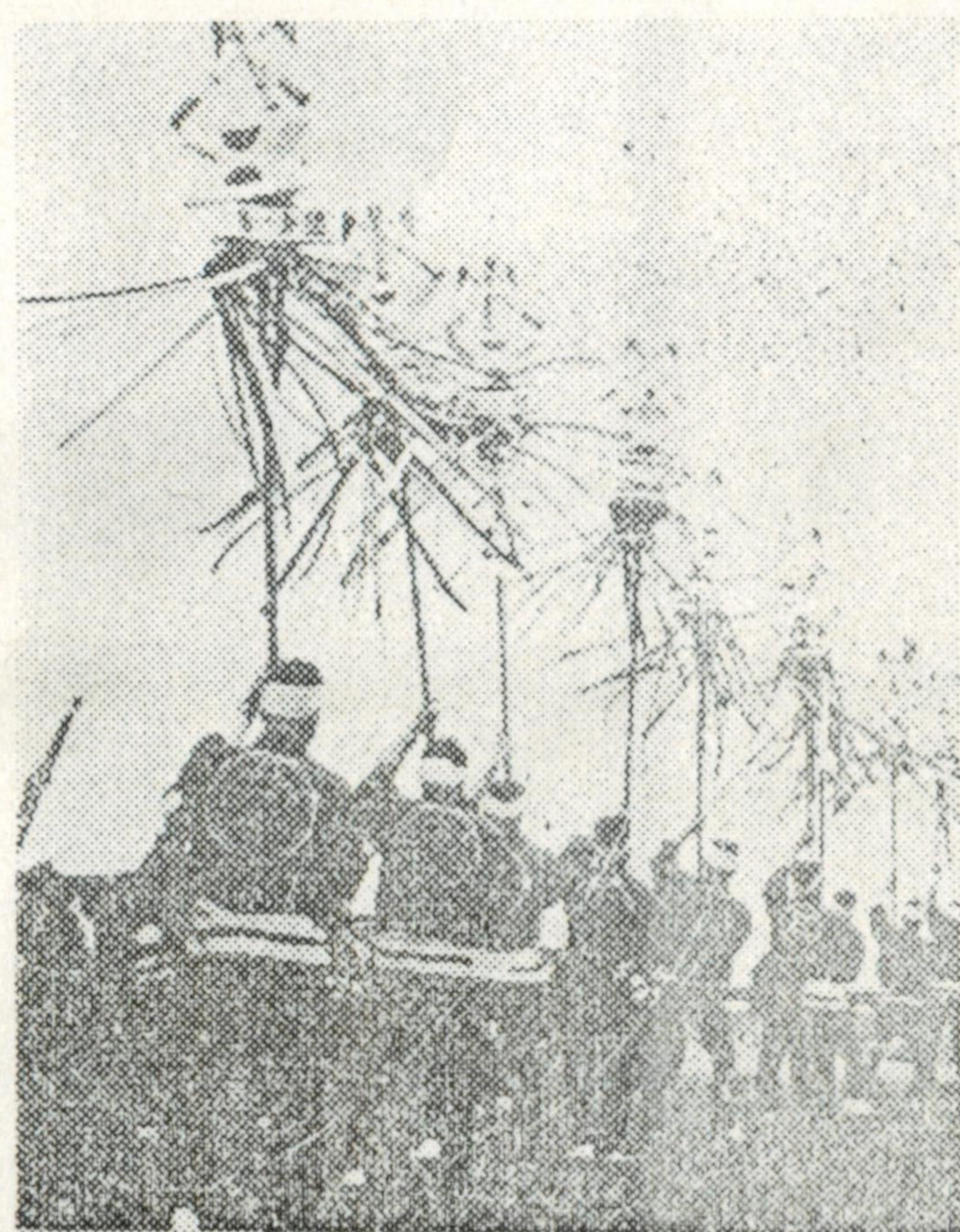
① 一般家庭で特別にごみがでた場合、炭俵などに詰めて、運搬しやすいようにしてください。

② 大量にごみのでる事業所では、自家処理をお願いします。

③ 紙くず、その他、もえやすい物は、なるべく自家処理願います。

21日盛大に

消防団観閲式



花火遊びは注意して

夏の夜、私たちを楽しませてくれる花火は、ちよりと間違えば火事をおこしたり、けがをしたりします。ご家庭で花火を楽しむときは、おとながつき添え、周囲に燃えやすいものがあるとところでは、しないようにしましょう。

五所川原市消防団恒例の観閲式は、二十一日盛大におこなわれました。この日午前八時のサイレンを合図に各分団は、うら田町通りに集合、観閲官（佐々木市長）の人員、服装、機械器具検閲のあと、布屋町、大町通りを分列行進、本町通りでの放水演習、終って北斗グラウンドに集合、講評

訓示、表彰式などがあり正午に終わりました。

◇日本消防協会々長賞（精績章）雨森永一（団長）

◇（勤続章）奈良清、

館山長三郎

◇県消防協会々長賞（緑色竿頭綬）第八分団、第十分団

◇（紅色竿頭綬）第八分団第三部

◇（ハク勤功章）成田昭市ほか十四人

◇（功労章）米谷峰作ほか四人

◇（現場功労章）佐藤邦雄ほか三人

◇（勤続章）30年以上

◇（勤続章）25年以上

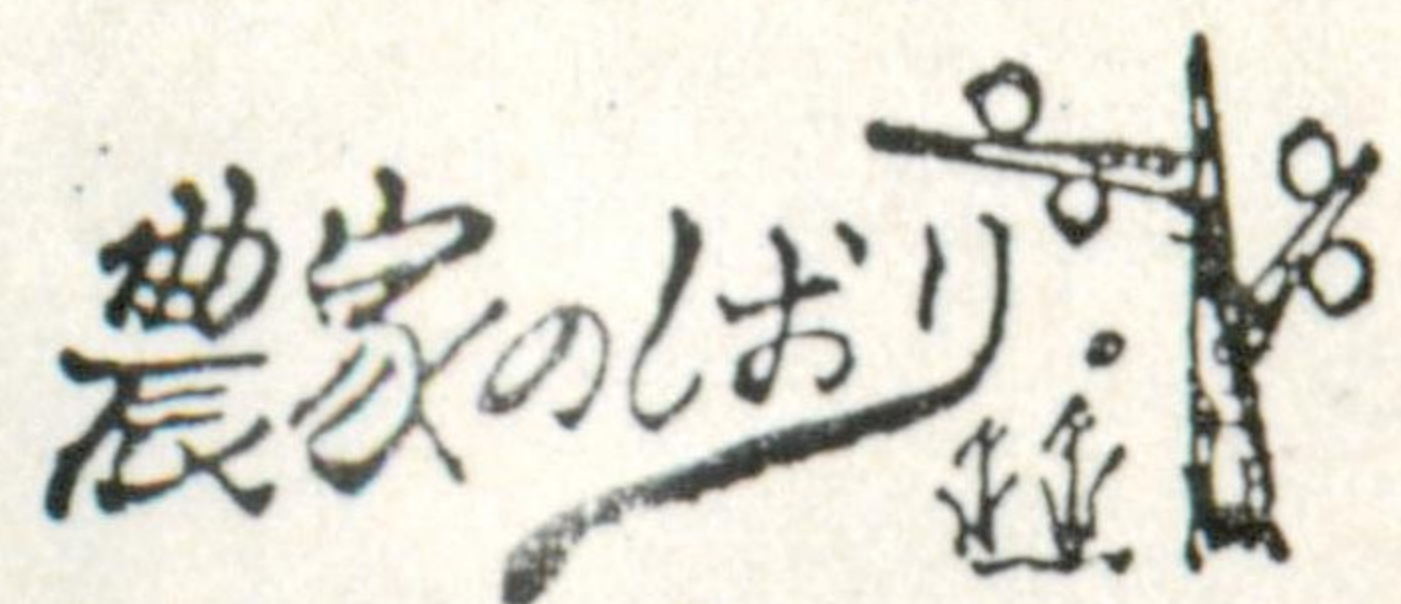
◇（勤続章）20年以上

◇（勤続章）20年以上

◇（勤続章）20年以上

◇（勤続章）20年以上

◇（勤続章）20年以上



(8月1日～15日)

○ 稲作 7月の低温寡照で、稲の生育は前年より5～7日位おくらしている。出穂期の予想は、今後の病害虫防除等管理作業にも極めて重要である。つぎの表を参考にして、防除作業を適切におこなってください。

主かん幼穂長と出穂前日数

出穂前日数	24日 (幼穂形成期)	20	16	14	12	10	8	6	4
幼穂長 (cm)	2mm	5	15	25	80	125	180	190	205

① 葉いもさ病…急激の発生が心配される。稲の下葉によく注意し、発生を見たらつる延状況を調べ徹底的に防除して、くびいもち病の発生源をたたく。

② くびいもち病防除…発生を見てからでは手おくれ。防除のカナメは、つぎの2回である。

第1回…出穂直前の防除は必ず実施する。

第2回…枝梗いもちの防除は、穂揃期に行う。

③ ニカメイ虫の防除は第2回目出穂はじめから出穂期

④ もんがれ病の発生量は、並～少なめの子想、防除法使用薬剤は、毎戸に配布されているチラシを参考にしてください。

⑤ 冷害の危険期はさつていない。低温時には、必ず深水にしてください。

○ りんご…病害虫の動き

① 各種のハマキムシが混って発生している。この期間に発生が多いところでは、スミチオン加用4～12式ボルドー液、またはデナポン加用ファーム剤1,000倍を撤布

② コナカイガラ夏卵のふ化がはじまっているハマキムシ防除と同時に、相当幼虫を殺すことができる。しかし、空洞部にセメントか、シツクイをぬることが先決である。

(農業改良普及所)