

五所川原市有防災無線設備一覧及び位置図

1. 防災行政無線

(平成30年4月1日現在)

局種別	呼出名称 (呼出符号)	免許番号	設置場所	管理部署
陸上移動局 (特定無線局)	MCA基地局(操作本卓)	東包第4930号	本庁舎(総務課内)	総務課
〃	MCA操作分卓(可搬型)	〃	市浦総合支所	市浦総合支所
〃	MCA操作分卓(可搬型)	〃	市浦消防署	市浦総合支所
〃	MCA携帯無線機	〃	総務課	総務課19台
〃	〃	〃	金木総合支所	金木総合支所庶務係9台
〃	〃	〃	市浦総合支所	市浦総合支所庶務係7台

2. 同報系無線(固定局)

(平成30年4月1日現在)

局種別	呼出名称(呼出符号)	免許番号	設置場所	所属部署
固定局	ぼうさいごしよがわらかなぎこうほう	東第43871号	金木総合支所	金木総合支所

3. 同報系無線(金木地区屋外受信設備)

(平成30年4月1日現在)

No	設置箇所名称	所在地
1	金木総合支所	金木町朝日山319-1
2	金木東	金木町芦野84-848
3	大東ヶ丘	金木町川倉七夕野84-637
4	芦野公園	金木町芦野234-1
5	湯の川	金木町川倉七夕野84-770
6	川倉	金木町川倉宇田野36-3
7	藤枝北	金木町藤枝三春959-1
8	藤枝南	金木町藤枝三春102-1
9	沢部	金木町沢部391-2
10	蒔田	金木町蒔田桑元51-4
11	神原	金木町神原桜元
12	嘉瀬東	金木町嘉瀬雲雀野109-1

No	設置箇所名称	所在地
13	嘉瀬西	金木町嘉瀬雲雀野212-3
14	中柏木	金木町中柏木鎧石141-4
15	更生地区	金木町喜良市坂本56-206
16	岩見町	〃 476
17	喜良市西	金木町喜良市富田24
18	喜良市南	金木町喜良市弓矢形20-3
19	喜良市東	金木町喜良市千苺213-147
20	賽の河原	金木町川倉夕野84-1539

4. 同報系無線（市浦地区屋外受信設備）

（平成30年4月1日現在）

No	設置箇所名称	所在地
1	十三1（MCA）	十三五月女菴16-1
2	十三2（MCA）	十三羽黒崎133-15
3	十三3（MCA）	〃 210（旧十三保育所）
4	十三4（MCA）	十三琴湖岳138
5	十三5（MCA）	十三通行道
6	十三6（MCA）	十三五月女菴349-1地内
7	磯松1（MCA）	磯松磯野186-1
8	磯松2（MCA）	磯松山の井115-74
9	脇元1（MCA）	脇元赤川3-94
10	脇元2（MCA）	〃 113-1
11	脇元3（MCA）	脇元地内
12	中の島（MCA）	十三土佐1-268（市公園）

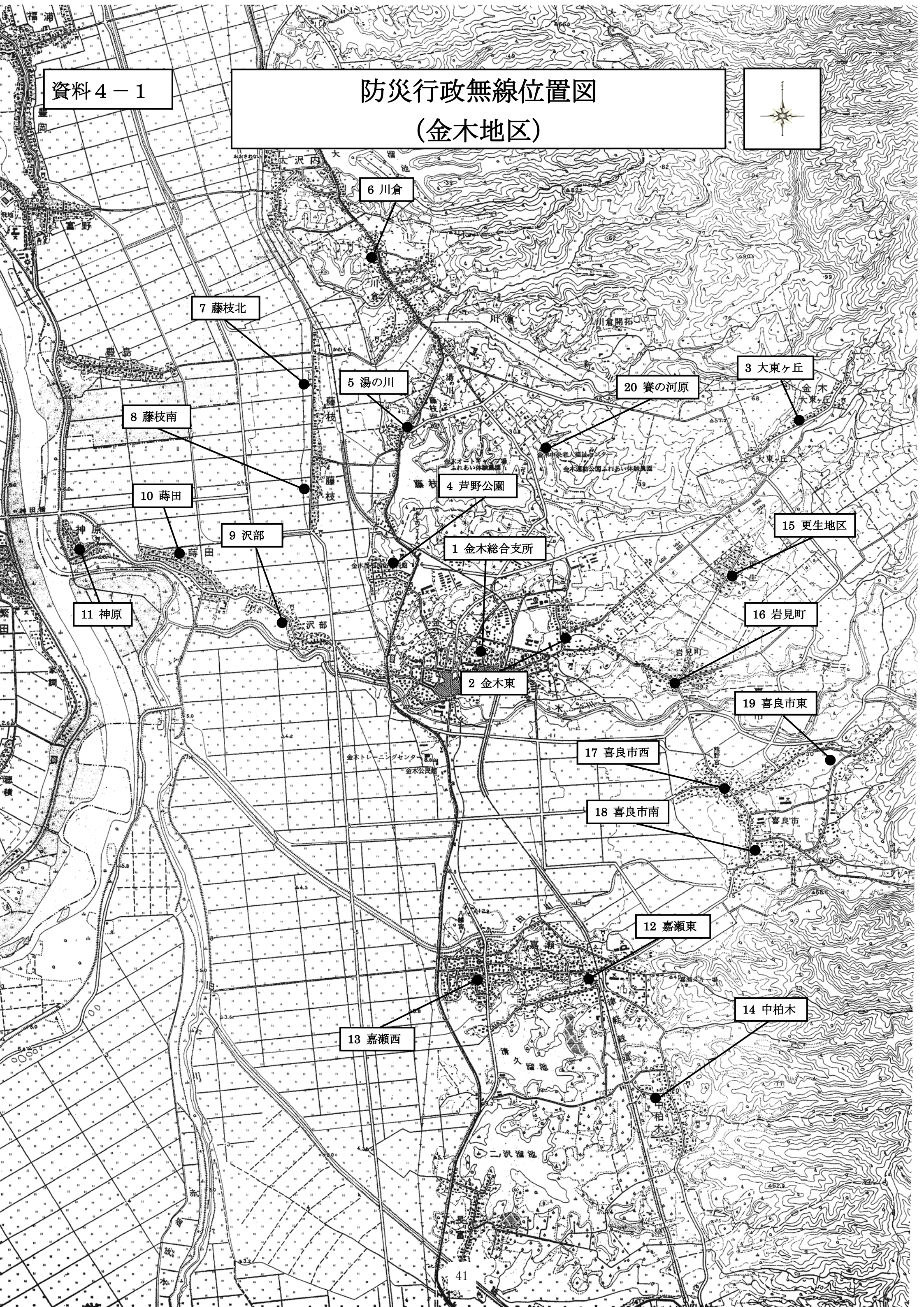
5. 簡易無線

（平成30年4月1日現在）

所属	局種別	呼出名称	設置場所	周波数及び空中線電力
金木総合支所 産業建設係	簡易無線局 （基地局）	金木総合支所	金木総合支所 産業建設係	465.0375MHz
〃	簡易無線局 （移動局）	〃	金木除雪センター	〃
〃	〃	〃	19-87 ダンプ	〃
〃	〃	〃	2-26 ロータリー	〃
〃	〃	〃	5-91 グレーダー	〃
〃	〃	〃	28-50 ドーザ1号	〃
〃	〃	〃	57-20 サーフ	〃
〃	〃	〃	49-21 エクストレイル	〃
〃	〃	〃	3-29 ドーザ3号	〃
〃	〃	〃	30-17 ドーザ2号	〃

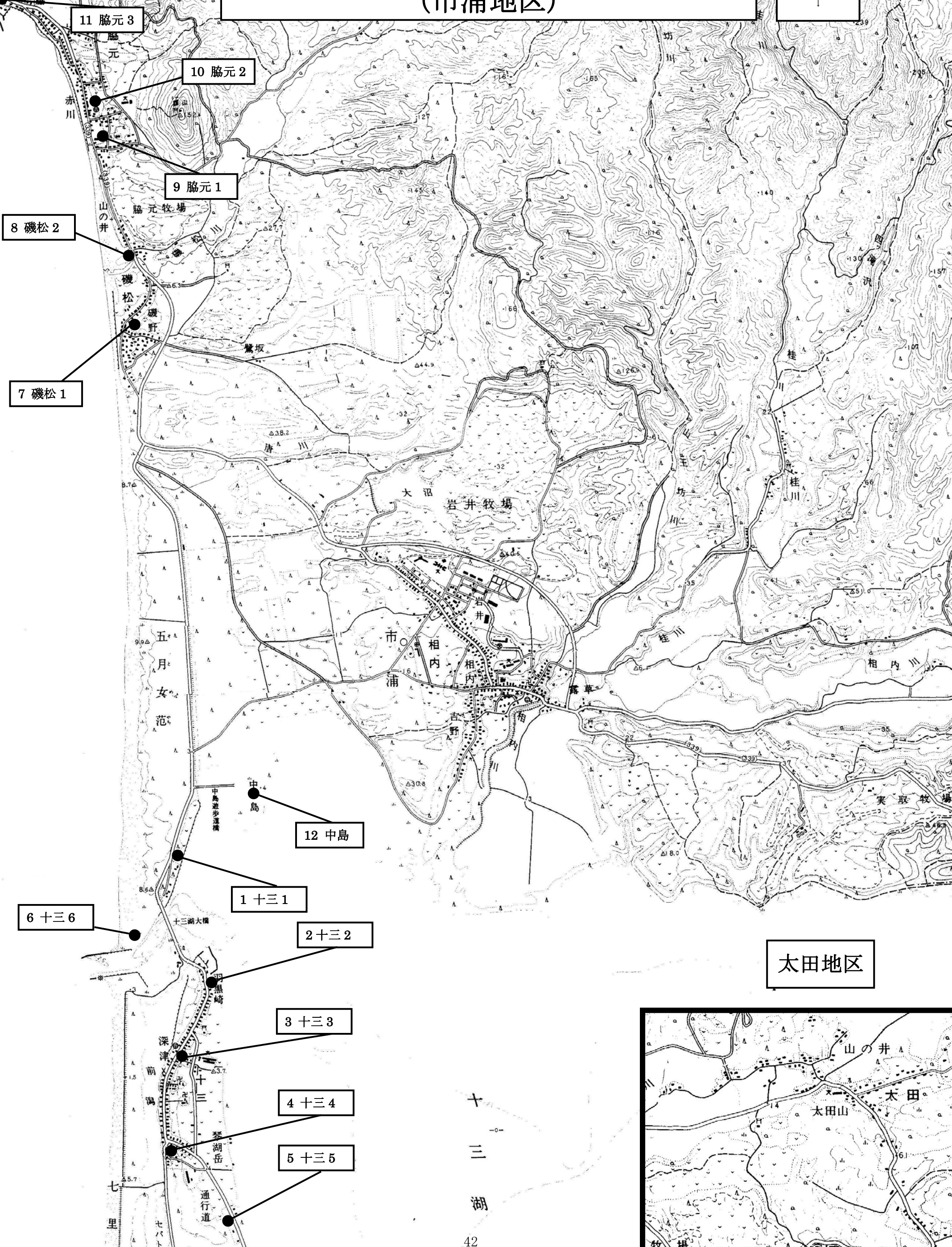
所属	局種別	呼出名称	設置場所	周波数及び空中線電力
〃	〃	〃	89-75 CR-V	〃
〃	〃	〃	26-34 ドーザ4号	〃
〃	〃	〃	携帯無線機1	〃
金木総合支所 産業建設係	〃	〃	携帯無線機2	465.0375MHz
〃	〃	〃	携帯無線機3	〃
〃	〃	〃	携帯無線機4	〃
〃	〃	〃	携帯無線機5	〃
〃	〃	〃	携帯無線機6	〃
〃	簡易無線局 (移動局)	金木総合支所	携帯無線機7	〃
〃	〃	〃	携帯無線機8	〃
〃	〃	〃	携帯無線機9	〃

防災行政無線位置図 (金木地区)

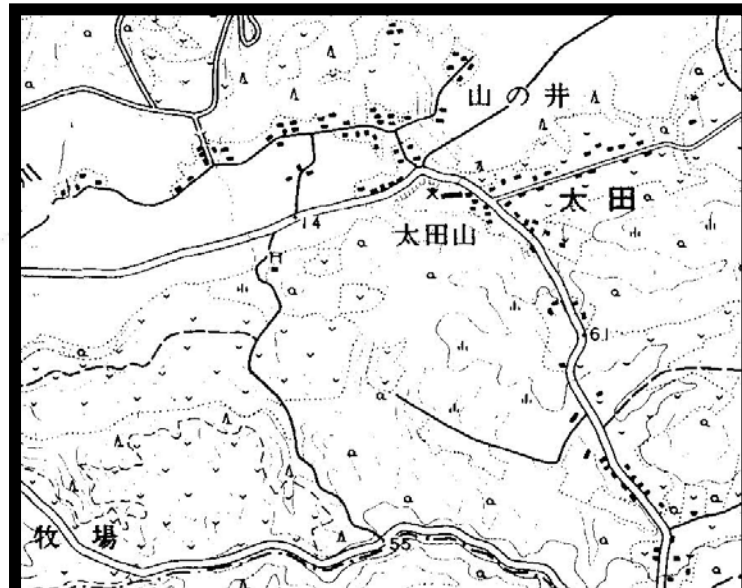


資料 4 - 1

防災行政無線位置図 (市浦地区)

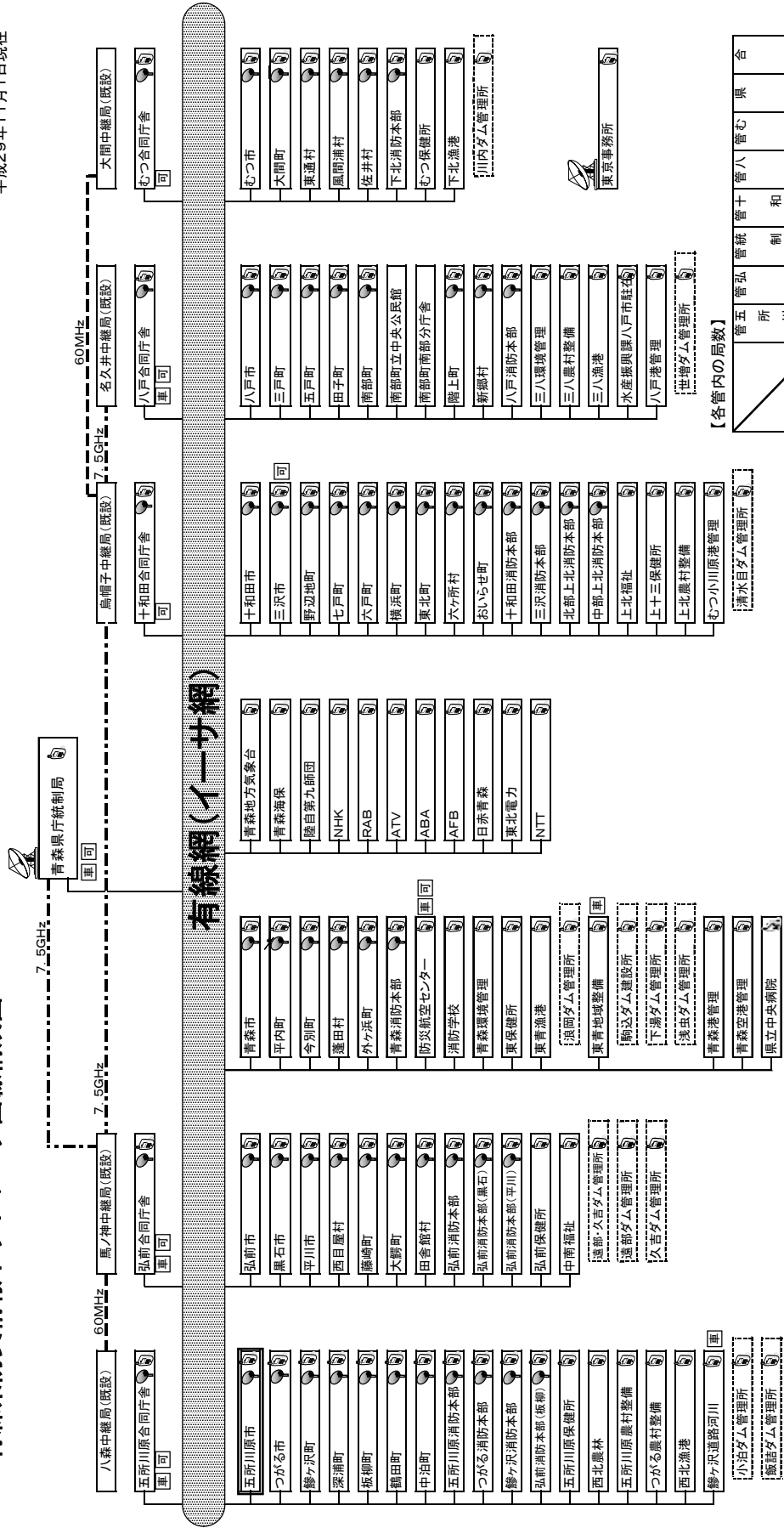


太田地区



青森県防災情報ネットワーク回線構成図

平成29年11月1日現在



凡例

- 衛星系無線アンテナ
- 衛星携帯電話 (予備回線)
- 簡易パラボラアンテナ (映像受信用) ※市町村局ではJ-ALERT受信可
- 可** 移動系無線(可搬型) ※既設
- 携** 移動系無線(携帯型) ※既設
- 車** 移動系無線(車載型) ※既設

【管内の局数】

統制局	管内			管内			管内			合 計
	五所川原管内	弘前管内	統制管内	八戸管内	十和田管内	管八管内	管八管内	管八管内	管内	
統制局	1	1	1	1	1	1	1	1	1	1
合同庁舎局	6	2	2	4	5	2	1	29		
出先機関局 (ダム局)	2	4	3	1	1	1	1	12		
市町村局	7	7	5	9	9	5	5	42		
消防本部局	4	3	1	4	1	1	1	14		
防災関係機関局			11					11		
合 計	20	17	30	19	17	10	1	114		